



Индивидуальный предприниматель
ИП Герман Лариса Леонидовна

№ 059-82-01-26-4561 от 15.12.2022

Номер и дата входящего заявления о согласовании колерного паспорта

Заказчик - АО "ПРОДТОРГ"

ПАСПОРТ ВНЕШНЕГО ОБЛИКА ОБЪЕКТА КАПИТАЛЬНОГО СТРОИТЕЛЬСТВА (КОЛЕРНЫЙ ПАСПОРТ)

АДРЕС ОБЪЕКТА: город Пермь, административный район Орджоникидзевский,
улица Льва Лаврова, здание (строение) № 16/3

шифр 2022-ИПГ-032/1-КПФ

ПЕРМЬ, 2022 г.

Ведомость чертежей комплекта марки КПФ

ЛИСТ	НАИМЕНОВАНИЕ	ПРИМЕЧАНИЯ
1-2	Общие данные	
3	Существующее состояние фасадов (фотофиксация)	
4	Главный фасад.	
5	Дворовой фасад	
6	Боковые фасады.	
7	Размещение средств размещения информации, рекламных конструкций. Главный фасад	
8	Эталоны колеров	

Ведомость отделки фасадов (начало)

ПОЗ.	ЭЛЕМЕНТ ФАСАДА	ЭТАЛОН ЦВЕТА	ОБОЗНАЧ.	ВИД ОТДЕЛКИ	ПРИМ.
1	Основное поле стены (тип 1)		RAL 7035	Фасадные панели	
2	Основное поле стены (тип 2)		RAL 7038	Штукатурка. Покраской атмосферостойкой краской	
3	Входная группа		RAL 6018	Алюминиевые композитные панели	
4	Козырек входной группы		RAL 6018	Алюминиевые композитные панели	
5	Фриз		RAL 3020	Алюминиевые композитные панели	
6	Дверное полотно (тип 1)		RAL 6018	Металлопластик (стеклопакеты)	
7	Дверное полотно (тип 2)		RAL 7035	Металл с покраской атмосферостойкой краской	
8	Перекрытия оконных блоков		RAL 9016 RAL 7035	Металлопластик (стеклопакеты)	
9	Вент. канал		-	Нержавеющая сталь	
10	Козырек зоны разгрузки		RAL 7035	Профнастил с полимерным покрытием	
11	Металлоконструкции		RAL 7035	Металл с покраской атмосферостойкой краской	
12	Ограждение пандусов и крылец		RAL 7035	Металл с покраской атмосферостойкой краской	
13	Площадки, пандус, ступени		RAL 7047	Плитка с шероховатой поверхностью	
14	Кровля		RAL 7038	Профнастил с полимерным покрытием	

Пояснительная записка

Объект капитального строительства - здание магазина, расположенный по адресу: г.Пермь, Орджоникидзевский район, ул. Льва Лаврова, д. 16/3.

Год постройки и ввода в эксплуатацию: 1985 год.

Ранее согласованные колерные паспорта:

- от 01.02.2017 г. СЭД-059-22-01-26-23;

- от 31.10.2022 г. №059-22-01-26-4058

Нахождение в границах зон объектов культурного наследия: нет.

В плане здание сложной конфигурации.

Наружные стены: кирпичные. Кровля: плоская.

Фасад: основное поле стен - композитные панели, покраска атмосферостойкой краской по штукатурке.

Настоящим колерным паспортом вносятся изменения в ранее согласованный колерный паспорт от 31.10.2022 г. №059-22-01-26-4058 в части уточнения видов и мест размещения средств размещения информации, рекламных конструкций в части размещения магазина "Чижик".

Раздел «Архитектурно-художественная подсветка» настоящим колерным паспортом не разрабатывается. Освещение фасада осуществляется за счет свечения витражей и вывесок.

В соответствии с Градостроительным кодексом Российской Федерации, решением Пермской городской Думы от 15.12.2020 № 277 «Об утверждении Правил благоустройства территории города Перми» и постановлением администрации города Перми от 22.02.2017 № 130 «Об утверждении формы и Порядка согласования паспорта внешнего облика объекта капитального строительства (колерного паспорта)» колерные паспорта не являются разрешительной документацией на строительство, реконструкцию объекта капитального строительства; не являются правовым основанием на устройство пристроек, навесов, козырьков и других архитектурных элементов.

Предметом согласования данного колерного паспорта являются: определение возможных типов размещения средств размещения информации на фасаде. Средства размещения информации, рекламные конструкции, не соответствующие Стандартным требованиям (Приложение 3 к Правилам благоустройства территории города Перми, утвержденных решением Пермской городской Думы №277 от 15.12.2020), типу и местам их возможного размещения, подлежат демонтажу.

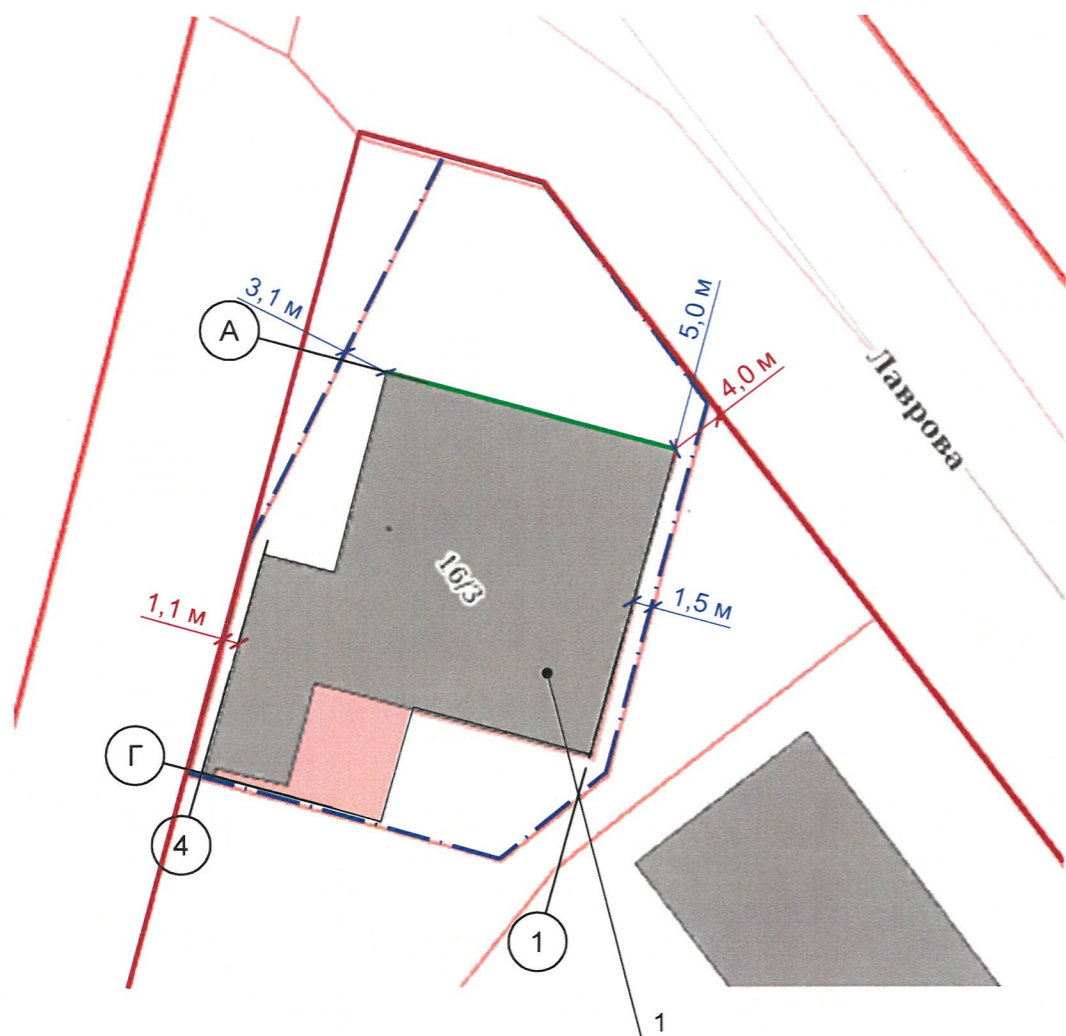


Согласовано

Изм. Кол. уч. Лист № док. Подп. Дата
Изм. инв. № Подп. и дата
Изм. инв. № Подп. и дата

						2022-ИПГ-032/1-КПФ			
						Колерный паспорт объекта капитального строительства по ул. Льва Лаврова, д. 16/3, Орджоникидзевского района города Перми.			
Изм.	Кол. уч.	Лист	№ док.	Подп.	Дата	Здание магазина	Стадия	Лист	Листов
Разраб.		Карюкалова		Кр	12.22		П	1	8
Н.контр.		Валетов			12.22	Общие данные (начало)	ИП Герман Л.Л. ОГРНИП 311590627900013		

Ситуационный план



Условные обозначения

- 1 - Нежилое здание магазина по улице Льва Лаврова, д.16/3 в Орджоникидзевском районе города Перми.
- - Фасады с местами размещения средств размещения информации, рекламных конструкций.
- - - - Границы земельного участка, предоставленного для размещения здания
- - - - Красные линии планировки территории

Ведомость ссылочных и прилагаемых документов

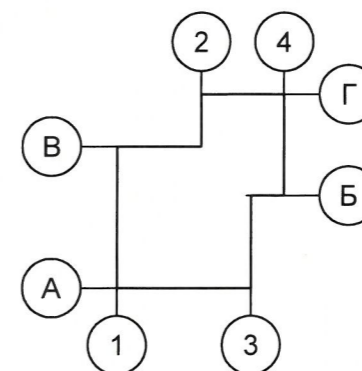
Обозначение	Наименование	Примечание
Ссылочные документы		
Решение Пермской городской Думы от 15.12.2020 №277	Об утверждении Правил благоустройства территории города Перми	
Постановление администрации г. Перми от 22.02.2017 №130	Об утверждении формы и Порядка согласования паспорта внешнего облика объекта капитального строительства (колерного паспорта)	
СЭД-059-22-01-26-23 от 01.02.2017	Колерный паспорт встроенно-пристроенного нежилого помещения. Адрес объекта: г. Пермь, ул. Льва Лаврова, д. № 16/3 (шифр 5906-16-047-КПФ)	Согласован 09.02.2017 г.
№059-22-01-26-4058 от 31.10.2022	Колерный паспорт объекта капитального строительства по ул. Льва Лаврова, д. 16/3, Орджоникидзевского района города Перми. (шифр 2022-ИПГ-032-КПФ)	Согласован 08.11.2022 г.

ИНСТРУКЦИЯ

о порядке производства работ, связанных с окраской фасадов и всех наружных частей зданий, сооружений, строений, расположенных на территории города Перми.

1. Окраска (отделка) фасадов и всех наружных частей зданий, сооружений, строений, расположенных на территории города Перми, может производиться лишь на основании паспорта внешнего облика объекта капитального строительства (колерного паспорта), согласованного с департаментом градостроительства и архитектуры администрации г. Перми (далее - ДГА).
2. До начала процесса окраски (отделки) здания или какого-либо сооружения должны быть произведены работы по капитальному ремонту всех без исключения его наружных частей, подлежащих окраске.
3. До начала ремонта зданий, имеющих газосветовую рекламу, сообщить рекламораспространителю о предстоящих работах на фасаде здания с целью сохранения вывесок либо их демонтажа.
4. Полуразрушенные и разрушенные архитектурные художественно-скульптурные элементы фасада: карнизы, фризмы, колонны, пилястры, сандрики, кронштейны, обрамления проемов, различные лепные украшения, барельефы, мозаика, художественная роспись и т.п. подлежат обязательному восстановлению в своем первоначальном виде. Категорически запрещается производить окраску здания без предварительного восстановления указанных элементов декора фасада.
5. Металлические поверхности отдельных элементов фасада: чугунные решетки, ограждения балконов и лестниц, элементы входных групп, двери, кронштейны и прочие архитектурно-художественные элементы фасада перед окраской очищаются от грязи, ржавчины, старой краски и покрываются вновь атмосферостойкой краской для металлических поверхностей.
6. В соответствии с выданными образцами цвета (колерами) на окраску (отделку) здания организация, производящая ремонт здания, составляет пробные образцы цвета, которые наносятся на подготовленную для покраски поверхность стены в уровне 1-го этажа здания (не выше 1,5 метров от земли).
7. Проверку и согласование пробного образца цвета (выкрас колера) производит уполномоченный представитель ДГА. Без указанных проверки и согласования производить окраску (отделку) фасадов здания категорически запрещается.
8. Домоуправления, организации и учреждения, производящие окраску (отделку) и связанный с ней ремонт фасадов здания, несут ответственность за выполнение настоящей инструкции и могут быть привлечены к административной ответственности за ее нарушение в соответствии со статьей 6.8.2 «Нарушение требований к внешнему виду фасадов зданий, строений, сооружений» Закона Пермского края от 06.04.2015 № 460-ПК «Об административных правонарушениях в Пермском крае».
9. По всем вопросам, связанным с производством работ, необходимо обращаться в ДГА по адресу: г. Пермь, ул. Сибирская, 15, каб. 315, тел. 212-76-98.

План координационных осей



						2022-ИПГ-032/1-КПФ			
						Колерный паспорт объекта капитального строительства по ул. Льва Лаврова, д. 16/3, Орджоникидзевского района города Перми.			
Изм.	Кол. уч.	Лист	№ док.	Подп.	Дата	Здание магазина	Стадия	Лист	Листов
Разраб.		Карюкалова		Kaj	12.22		П	2	
Н.контр.		Валетов			12.22	Общие данные (окончание)	ИП Герман Л.Л. ОГРНИП 311590627900013		

Главный фасад



Дворовой фасад



Боковой фасад



Дворовой и боковой фасады



Боковой фасад



Боковой фасад



Согласовано

Взам. инв. №

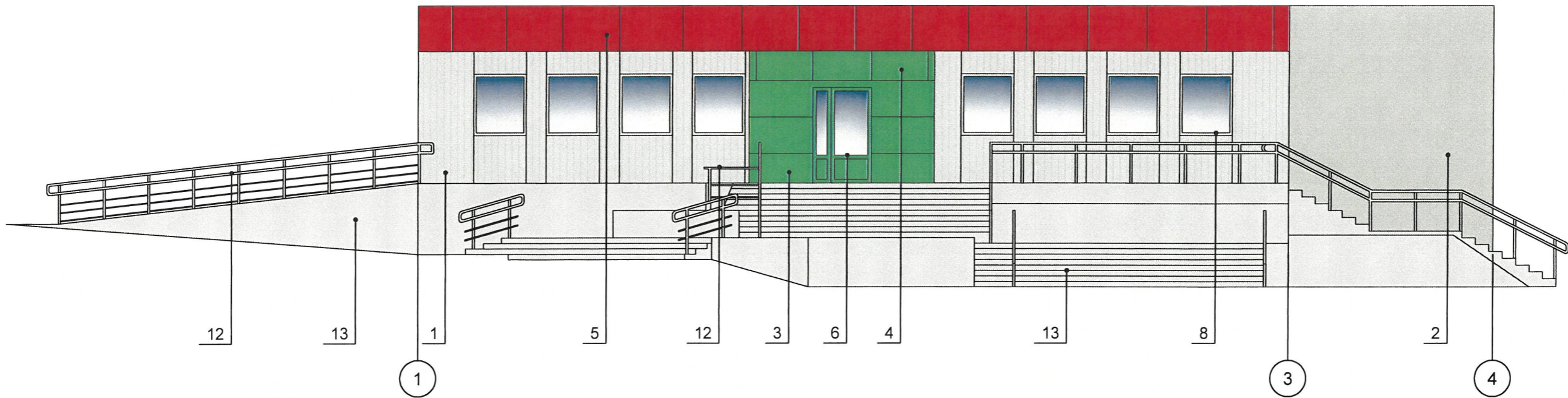
Подп. и дата

Инв. № подл.

Фотофиксация выполнена: декабрь 2022 года.

						2022-ИПГ-032/1-КПФ			
						Колерный паспорт объекта капитального строительства по ул. Льва Лаврова, д. 16/3, Орджоникидзевского района города Перми.			
Изм.	Кол. уч.	Лист	№ док.	Подп.	Дата	Здание магазина	Стадия	Лист	Листов
Разраб.		Карюкалова		<i>Каж</i>	12.22		п	3	
Н.контр.		Валетов		<i>Валетов</i>	12.22	Существующее состояние фасадов (фотофиксация)	ИП Герман Л.Л. ОГРНИП 311590627900013		

Главный фасад



ПРИМЕЧАНИЕ:

1. В случае, если наружные лестницы при дополнительно устроенных входах в общественные помещения здания выходят за границы предоставленного земельного участка и красные линии квартала, то устройство дополнительных или переустройство существующих входных групп требует получения разрешения в установленном порядке.
2. Требования к входным группам установлены пунктом 11.7 Правил благоустройства территории города Перми, утвержденных Решением Пермской городской Думы от 15.12.2020 № 277.
3. При размещении новой входной группы, изменении входной группы при проведении реконструкции, капитального ремонта здания, строения, сооружения требуется разработка проекта колерного паспорта.
4. Размещение входных групп, расположенных в границах территорий достопримечательных мест на территории города Перми, должно соответствовать требованиям, установленным органом охраны объектов культурного наследия.
5. Требования к входным группам, расположенным в границах территорий общего пользования, за исключением входных групп, расположенных в границах территорий достопримечательных мест:
 - архитектурные элементы входных групп (крыльца, входная площадка, ступени, лестницы, ограждения, парапеты, роллетные системы (рольставни), козырьки, прямки, пандусы или подъемные устройства для маломобильных групп населения) должны быть выполнены параллельно фасаду здания, строения, сооружения на расстоянии не более чем 1,5 м от фасада здания, строения, сооружения и при условии сохранения ширины пешеходной зоны (тротуара) не менее 2 м;
 - размер входной площадки - 1,5 м x 1,85 м;
 - входная группа (прямо́к) в подвальное или полуподвальное помещение должна быть выполнена параллельно фасаду здания, строения, сооружения с лестницей на расстоянии не более чем 1,5 м от фасада здания, строения, сооружения. По периметру входной группы (прямо́к) устраивается парапет высотой не более 0,5 м, над входной группой (прямо́ком) устанавливается козырек с водоотводом;
 - на высоте более 0,72 м от уровня земли входная группа должна быть выполнена за счет внутреннего пространства здания, строения, сооружения.
6. Ступени и входная площадка входных групп должны иметь противоскользящее покрытие или полосы.
7. На одном из торцов входной площадки может быть предусмотрен пандус или подъемное устройство для маломобильных групп населения.
8. Наружная кнопка вызывного устройства должна быть размещена в начале заезда на пандус или при входе на подъемное устройство для маломобильных групп населения.

СОГЛАСОВАНО
 1^й заместитель начальника ДГА
 г. Перми - главный архитектор
 Д.Ю. Лапшин
 «*12*» *2022* г.

Условные обозначения:

1 - выноска и номер позиции согласно Ведомости отделки фасадов на листе 1

						2022-ИПГ-032/1-КПФ			
						Колерный паспорт объекта капитального строительства по ул. Льва Лаврова, д. 16/3, Орджоникидзевского района города Перми.			
Изм.	Кол. уч.	Лист	№ док.	Подп.	Дата	Здание магазина	Стадия	Лист	Листов
Разраб.		Карюкалова		<i>KG</i>	12.22		П	4	
Н.контр.		Валетов		<i>[Signature]</i>	12.22	Главный фасад.	ИП Герман Л.Л. ОГРНИП 311590627900013		

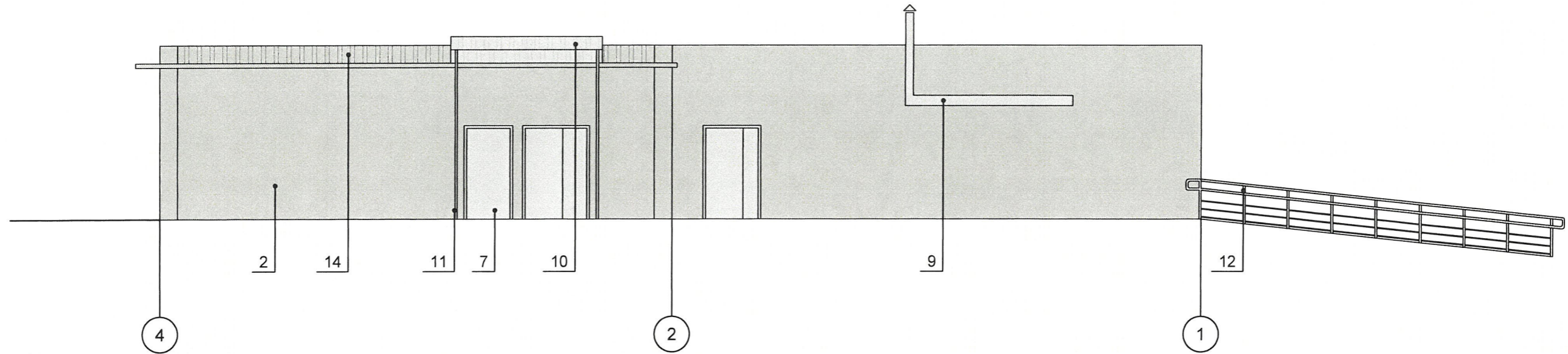
Согласовано

Взам. инв. №

Подп. и дата

Инв. № подл.

Дворовой фасад



Согласовано

Взам. инв. №

Подп. и дата

Инв. № подл.

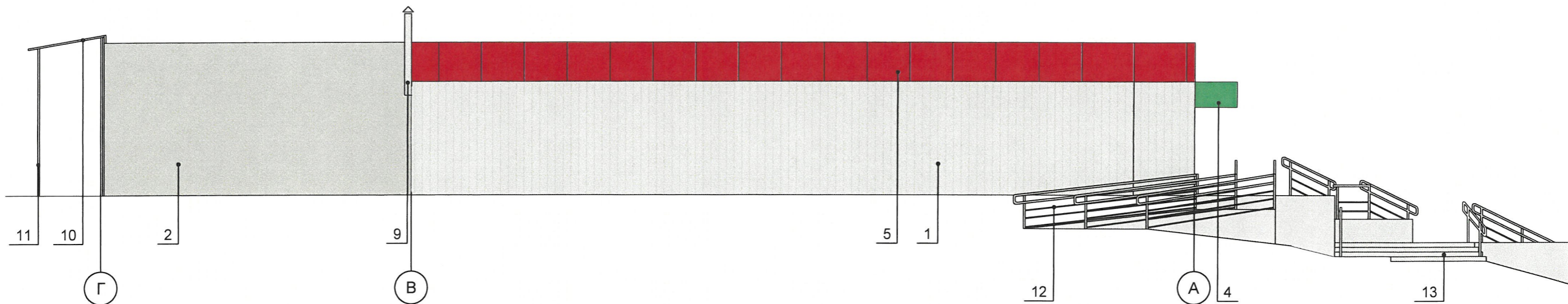
СОГЛАСОВАНО
 1^й заместитель начальника ДГА
 г. Перми - главный архитектор
 Д.Ю. Лапшин
 « 22 » 20 22 г.

Условные обозначения:

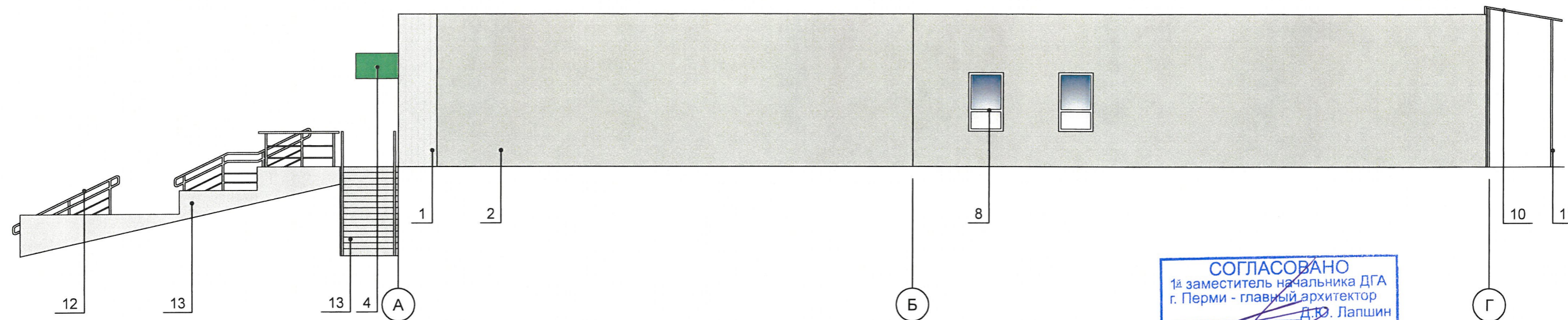
1 - выноска и номер позиции согласно Ведомости отделки фасадов на листе 1

2022-ИПГ-032/1-КПФ					
Колерный паспорт объекта капитального строительства по ул. Льва Лаврова, д. 16/3, Орджоникидзевского района города Перми.					
Изм.	Кол. уч.	Лист	№ док.	Дата	Стадия
Разраб.		Карюкалова	104	12.22	П
Здание магазина					Лист
					5
Листов					
Н.контр.	Валетов			12.22	ИП Герман Л.Л. ОГРНИП 311590627900013

Боковой фасад



Боковой фасад



СОГЛАСОВАНО
1^й заместитель начальника ДГА
г. Перми - главный архитектор
Д.Ю. Лапшин
«20» 12.2022 г.

Согласовано

Взам. инв. №

Подп. и дата

Инв. № подл.

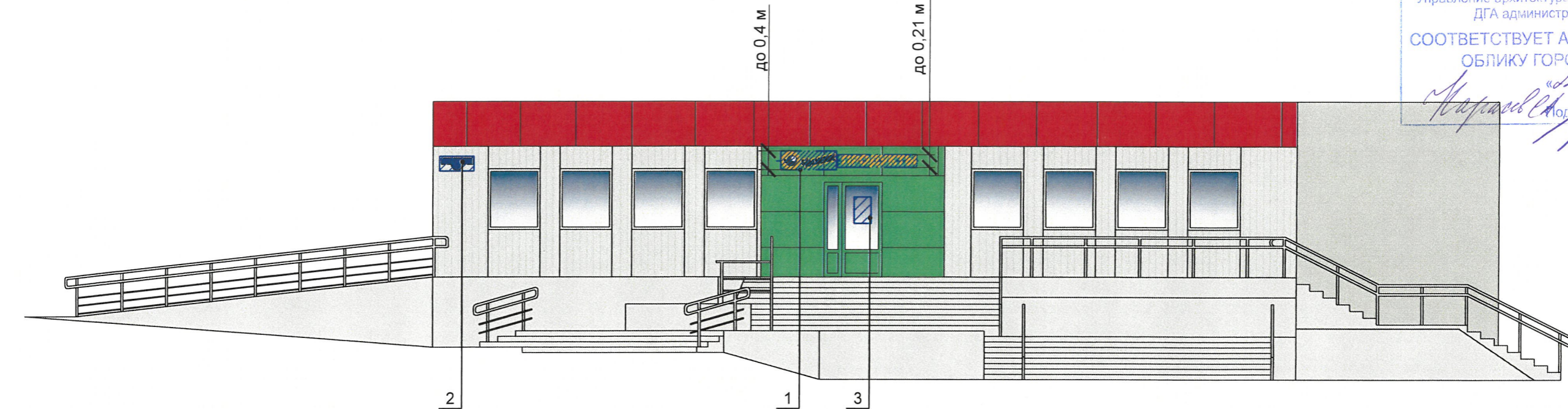
Условные обозначения:

1 - выноска и номер позиции согласно Ведомости отделки фасадов на листе 1

						2022-ИПГ-032/1-КПФ			
						Колерный паспорт объекта капитального строительства по ул. Льва Лаврова, д. 16/3, Орджоникидзевского района города Перми.			
Изм.	Кол. уч.	Лист	№ док.	Подп.	Дата	Здание магазина	Стадия	Лист	Листов
Разраб.			Карюкалова	Kaj	12.22		П	6	
Н.контр.			Валетов		12.22	Боковые фасады.	ИП Герман Л.Л. ОГРНИП 311590627900013		

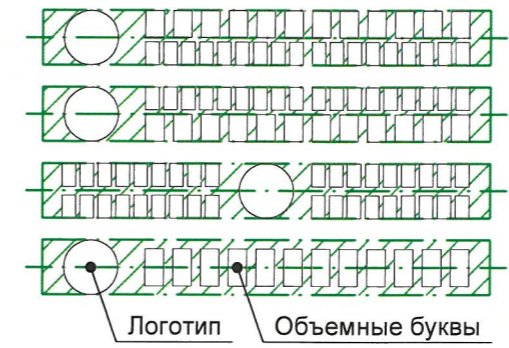
Главный фасад

Управление архитектуры и городского дизайна
ДГА администрации г.Перми
СООТВЕТСТВУЕТ АРХИТЕКТУРНОМУ
ОБЛИКУ ГОРОДА ПЕРМИ
«ДГА» 16.12.2022
Подпись: *Карюкалова*

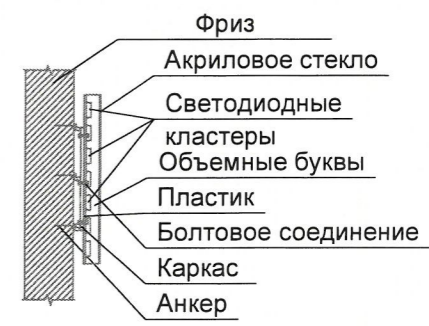


Ведомость средств размещения информации, рекламных конструкций

Схемы компоновки объемных букв и/или логотипов, относительно оси и места размещения средств размещения информации



Узел крепления средств размещения информации



Согласовано

ПОЗ.	Тип объекта, материал, способы крепления	Цвет (с указанием RAL)	Наличие подсветки
1	Вывеска - объемные буквы и/или логотипы без подложки на металлических направляющих в цвет фриза. Металл, пластик, оргстекло.	Фирменные цвета	Внешняя или внутренняя, светодиодами
2	Указатель с наименованием улицы и номером дома (здания) (пункт 11.4.2 решения Пермской городской Думы от 15.12.2020 № 277). Металл, пластик.	Синий: (R-(0), G-(20), B-(120), белый	Возможна внутренняя подсветка
3	Информационная табличка (режимник). Одиночная (500x700). Оргстекло, металл, пластик, пленки.	Фирменные цвета	Без подсветки

Условия размещения средств размещения информации:

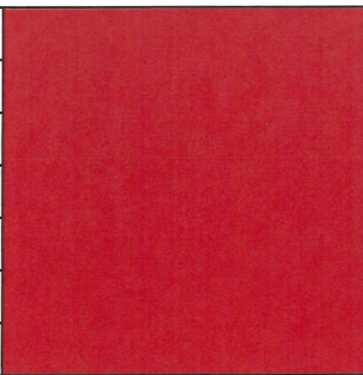
1. Место размещения информации располагаются относительно условной прямой линии - единой горизонтальной оси. Местоположение оси на фасаде определяется как половина расстояния между верхним и нижним архитектурным элементом (окна, наличники, карниз, фриз и др.), выделяющимся (западающим, выступающим) из плоскости стены.
2. Размещение вывесок и рекламных конструкций должно осуществляться в границах места допустимого размещения средств размещения информации, рекламных конструкций, установленных данным колерным паспортом объектом капитального строительства.
3. Размещение вывесок по отношению друг к другу, их конфигурация, наполненность информацией должны соответствовать Стандартным требованиям к вывескам, их размещению и эксплуатации (далее - Стандартные требования), утвержденным Решением Пермской городской Думы от 15.12.2020 №277.
4. В случае, если планируемые к размещению вывески не соответствуют Стандартным требованиям и действующему колерному паспорту, требуется внесение изменений в колерный паспорт путем разработки нового колерного паспорта.
5. Максимальный размер информационных табличек* - 0,5 м x 0,7 м (пункт 2.13 Стандартных требований).
6. Узел крепления каждого типа объекта информации разрабатывается отдельным рабочим проектом.
7. В случае размещения рекламной конструкции на фасаде здания, строения, сооружения, такая конструкция должна быть отражена в составе нового колерного паспорта, а ее размещение должно осуществляться в соответствии с действующим порядком установки эксплуатации рекламных конструкций на территории города Перми, утвержденным решением пермской городской Думы, с последующим получением на установку и эксплуатацию рекламной конструкции в установленном порядке.

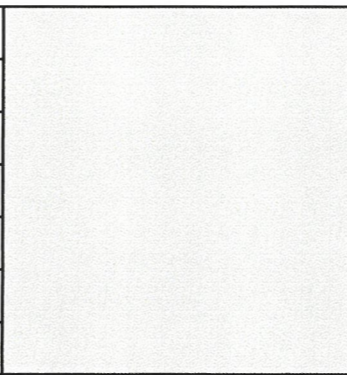
Условные обозначения:

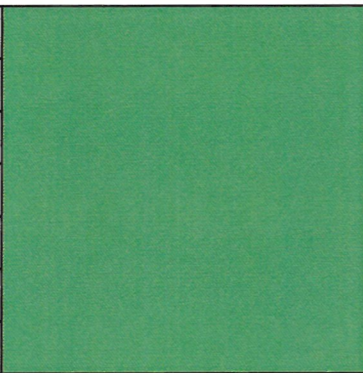
- 1 - Выноска и номер позиции согласно Ведомости средств размещения информации, рекламных конструкций
- ▨ - Место допустимого размещения средств размещения информации, рекламных конструкций
- - Ось размещения средств размещения информации, рекламных конструкций

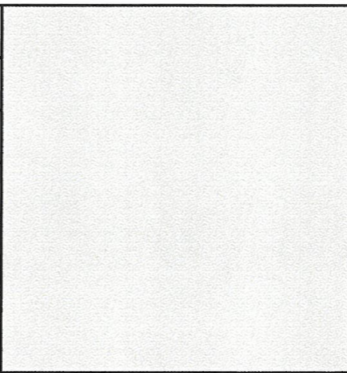
Взаим. инв. №
Подп. и дата
Инв. № подл.

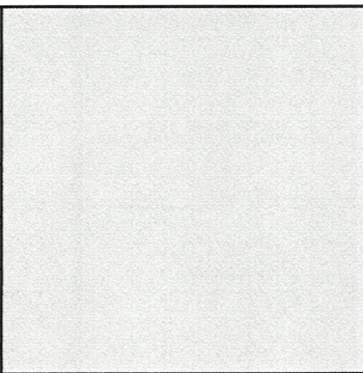
2022-ИПГ-032/1-КПФ					
Колерный паспорт объекта капитального строительства по ул. Льва Лаврова, д. 16/3, Орджоникидзевогo района города Перми.					
Изм.	Кол. уч.	Лист	№ док.	Дата	Стадия
Разраб.		Карюкалова	ка	12.22	Лист
Здание магазина					Листов
					П
Размещение средств размещения информации, рекламных конструкций Главного фасада					7
Н.контр.	Валетов			12.22	ИП Герман Л.Л. ОГРНИП 311590627900013


Позиция ведомости отделки фасадов	RAL 3020	C	0	
		M	100	
		Y	100	
		K	10	
		R	193	
		G	18	
		B	28	
5				

Позиция ведомости отделки фасадов	RAL 7038	C	30	
		M	10	
		Y	20	
		K	20	
		R	180	
		G	184	
		B	176	
2,10,14				

Позиция ведомости отделки фасадов	RAL 6018	C	70	
		M	0	
		Y	90	
		K	0	
		R	72	
		G	164	
		B	63	
3,4,6				

Позиция ведомости отделки фасадов	RAL 7047	C	0	
		M	0	
		Y	5	
		K	20	
		R	207	
		G	208	
		B	207	
13				

Позиция ведомости отделки фасадов	RAL 7035	C	5	
		M	0	
		Y	5	
		K	20	
		R	203	
		G	208	
		B	204	
1,7,8,11,12				

Позиция ведомости отделки фасадов	RAL 9016	C	3	
		M	0	
		Y	0	
		K	0	
		R	247	
		G	251	
		B	245	
8				

Согласовано

СОГЛАСОВАНО
1^й заместитель начальника ДГА
г. Перми - главный архитектор
Д.Ю. Лапшин
«14» 12 2022 г.

1. Координаты цветов RAL приведены с сайта: //colorscheme.ru.
2. Каталог цветов RAL Classic.

Инд. № подл. Подп. и дата. Взам. инв. №

						2022-ИПГ-032/1-КПФ			
						Колерный паспорт объекта капитального строительства по ул. Льва Лаврова, д. 16/3, Орджоникидзевского района города Перми.			
Изм.	Кол. уч.	Лист	№ док.	Подп.	Дата	Здание магазина	Стадия	Лист	Листов
Разраб.			Карюкалова	<i>Kaj</i>	12.22		П	8	
Н.контр.			Валетов	<i>Валетов</i>	12.22	Эталоны колеров	ИП Герман Л.Л. ОГРНИП 311590627900013		