



Общество с ограниченной ответственностью  
ООО "АУДИТПРОЕКТСТРОЙ"

*№59-22-01-26-4632 от 22.12.2022*

Номер и дата входящего заявления о согласовании колерного паспорта

Заказчик - АО "ПРОДТОРГ"

## ПАСПОРТ ВНЕШНЕГО ОБЛИКА ОБЪЕКТА КАПИТАЛЬНОГО СТРОИТЕЛЬСТВА (КОЛЕРНЫЙ ПАСПОРТ)

**АДРЕС ОБЪЕКТА:** город Пермь, административный район Свердловский,  
мкр. Новые Ляды, улица 40-летия Победы, здание (строение) № 8

шифр 5906-22-078-КПФ

ПЕРМЬ, 2022 г.

Ведомость чертежей

Пояснительная записка

Объект капитального строительства - 1-этажное здание магазина по адресу: г.Пермь, мкр.Новые Ляды, ул. 40-летия Победы, стр.8.

Год постройки и ввода в эксплуатацию: 2019 год.

Ранее согласованные колерные паспорта: №059-22-01-26-2466 от 22.05.2020 г.

Нахождение в границах зон объектов культурного наследия: нет.

В плане здание прямоугольной конфигурации.

Наружные стены: сэндвич-панель. Кровля: плоская.

Фасад: основное поле стен - сэндвич-панели.

Настоящим колерным паспортом вносятся изменения в ранее согласованный колерный паспорт №059-22-01-26-2466 от 22.05.2020 г. в части уточнения конструктивных элементов фасадов, а именно крылец, дверных проемов, вентиляционных решеток, внешнего вида фасадов, уточнения видов и мест размещения средств размещения информации, рекламных конструкций, а именно для размещения вывески магазина "Чижик".

Раздел «Архитектурно-художественная подсветка» настоящим колерным паспортом не разрабатывается. Освещение фасада осуществляется за счет свечения витражей и вывесок.

В соответствии с Градостроительным кодексом Российской Федерации, решением Пермской городской Думы от 15.12.2020 № 277 «Об утверждении Правил благоустройства территории города Перми» и постановлением администрации города Перми от 22.02.2017 № 130 «Об утверждении формы и Порядка согласования паспорта внешнего облика объекта капитального строительства (колерного паспорта)» колерные паспорта не являются разрешительной документацией на строительство, реконструкцию объекта капитального строительства; не являются правовым основанием на устройство пристроек, навесов, козырьков и других архитектурных элементов.

Предметом согласования данного колерного паспорта являются: определение возможных типов размещения средств размещения информации на фасаде. Средства размещения информации, рекламные конструкции, не соответствующие Стандартным требованиям (Приложение 3 к Правилам благоустройства территории города Перми, утвержденных решением Пермской городской Думы № 277 от 15.12.2020), типу и местам их возможного размещения, подлежат демонтажу.

ЛИСТ	НАИМЕНОВАНИЕ	ПРИМЕЧАНИЯ
1-2	Общие данные	
3	Существующее состояние фасадов (фотофиксация)	
4	Главный фасад	
5	Дворовой фасад	
6	Боковой фасад	
7	Боковой фасад	
8	Размещение средств размещения информации, рекламных конструкций. Главный фасад	
9	Размещение средств размещения информации, рекламных конструкций. Боковой фасад	
10	Эталоны колеров	

Ведомость отделки фасадов

ПОЗ.	ЭЛЕМЕНТ ФАСАДА	ЭТАЛОН КОЛЕРА	ОБОЗНАЧЕНИЕ	ВИД ОТДЕЛКИ	ПРИМ.
1	Цоколь		-	Бетон	
2	Основное поле стен		RAL 9006	Сэндвич - панели	
3	Фриз входной группы		-	Декоративная панель	
4	Переплеты окон, витражей, дверные блоки (тип 1)		RAL 7036	Металлопластик. Стеклопакеты.	
5	Крыльца, пожарная лестница		RAL 7040	Металл с покраской атмосферостойкой краской	
6	Дверные блоки (тип 2)		RAL 7035	Металл с полимерным покрытием	
7	Входные площадки, ступени, пандус		RAL 7036	Бетонная плитка с шероховатой поверхностью	
8	Фриз		RAL 6018	Алюминиевые панели	
9	Ограждение, стойки козырька главного входа		RAL 9006	Металл с покраской атмосферостойкой краской	
10	Основное поле стен пристроев		RAL 9006	Профилированный лист	
11	Металлоконструкции разгрузочной площадки		RAL 7035	Металл с покраской атмосферостойкой краской	
12	Козырек, боковые поверхности разгрузочной площадки		RAL 7035	Профилированный лист	
13	Вентиляционные решетки		RAL 9016	Металл с полимерным покрытием	

СОГЛАСОВАНО  
1<sup>й</sup> заместитель начальника ДГА  
г. Перми - главный архитектор  
Д.Ю. Лапшин  
«30» 12 2022г.

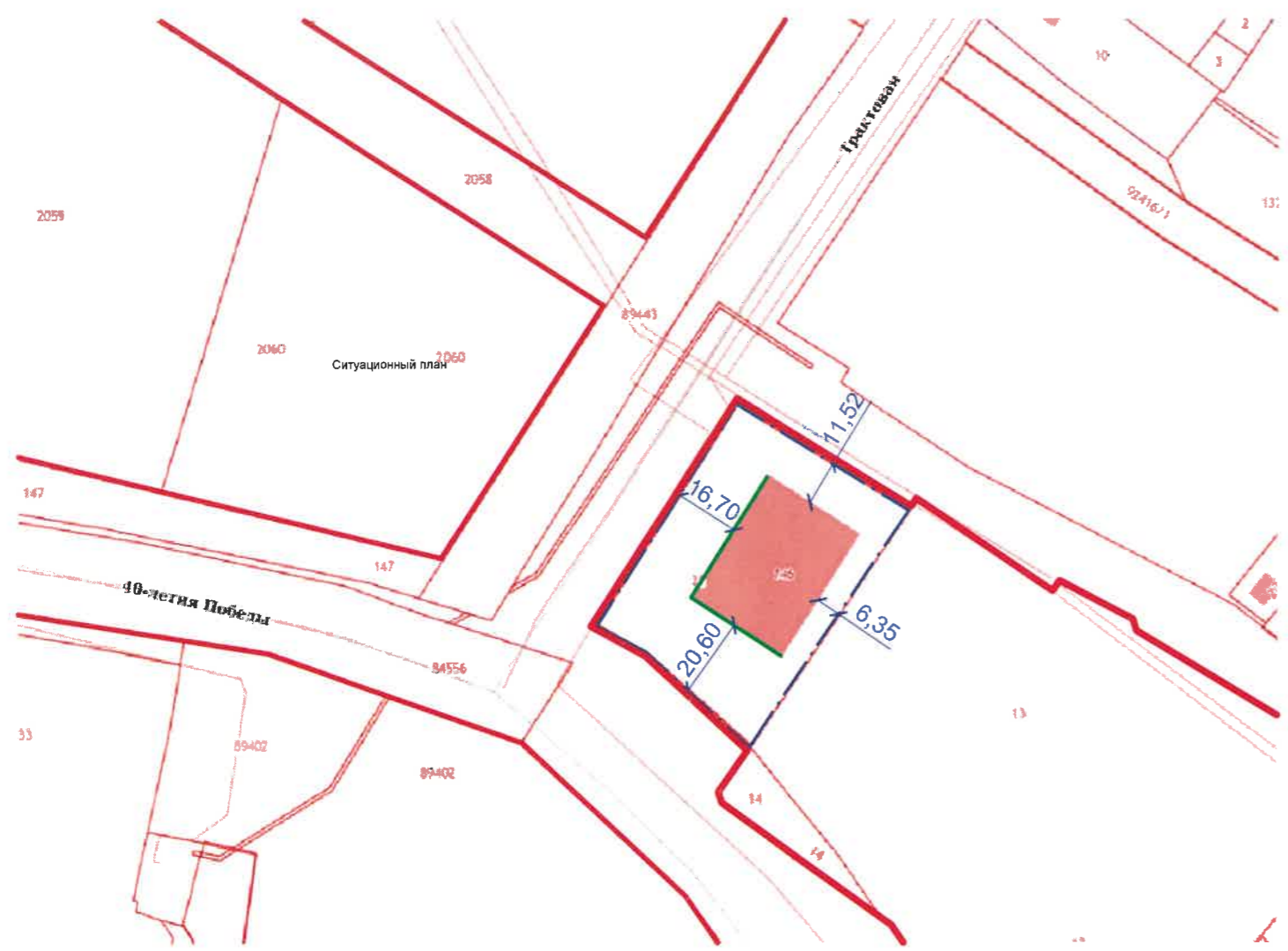
						5906-22-078-КПФ			
						Колерный паспорт объекта капитального строительства по ул. 40-летия Победы, стр.8, Свердловского района города Перми.			
Изм.	Кол. уч.	Лист	№ док.	Подп.	Дата	Здание магазина	Стадия	Лист	Листов
Разраб.			Китикарь	<i>Китикарь</i>	12.22		П	1	10
Н.контр.			Валетов	<i>Валетов</i>	12.22	Общие данные (начало)	ООО "АУДИТПРОЕКТСТРОЙ"		

Согласовано

Инов. № подл. Подп. и дата Взам. инв. №



Ситуационный план



**Условные обозначения**

- 1 - Нежилое 1-этажное здание магазина по улице 40-летия Победы, стр.8, мкр. Новые Ляды в Свердловском районе города Перми.
- - Фасады с местами размещения средств размещения информации, рекламных конструкций.
- - Границы земельного участка с кадастровым номером 59:01:5111561:31, предоставленного для размещения здания
- - Красные линии планировки территории

**Ведомость ссылочных и прилагаемых документов**

Обозначение	Наименование	Примечание
<b>Ссылочные документы</b>		
Решение Пермской городской Думы от 15.12.2020 №277	Об утверждении Правил благоустройства территории города Перми	
Постановление администрации г. Перми от 22.02.2017 №130	Об утверждении формы и Порядка согласования паспорта внешнего облика объекта капитального строительства (колерного паспорта)	
№059-22-01-26-2466 от 22.05.2020	Колерный паспорт объекта капитального строительства по адресу: Пермский край, г. Пермь, Свердловский район, ул.40-летия Победы, 8 099-03.2020-КП	Согласован 10.06.2020 г.

**ИНСТРУКЦИЯ**  
о порядке производства работ, связанных с окраской фасадов и всех наружных частей зданий, сооружений, строений, расположенных на территории города Перми.

1. Окраска (отделка) фасадов и всех наружных частей зданий, сооружений, строений, расположенных на территории города Перми, может производиться лишь на основании паспорта внешнего облика объекта капитального строительства (колерного паспорта), согласованного с департаментом градостроительства и архитектуры администрации г. Перми (далее - ДГА).
2. До начала процесса окраски (отделки) здания или какого-либо сооружения должны быть произведены работы по капитальному ремонту всех без исключения его наружных частей, подлежащих окраске.
3. До начала ремонта зданий, имеющих газосветовую рекламу, сообщить рекламораспространителю о предстоящих работах на фасаде здания с целью сохранения вывесок либо их демонтажа.
4. Полуразрушенные и разрушенные архитектурные художественно-скульптурные элементы фасада: карнизы, фризы, колонны, пилястры, сандрики, кронштейны, обрамления проемов, различные лепные украшения, барельефы, мозаика, художественная роспись и т.п. подлежат обязательному восстановлению в своем первоначальном виде. Категорически запрещается производить окраску здания без предварительного восстановления указанных элементов декора фасада.
5. Металлические поверхности отдельных элементов фасада: чугунные решетки, ограждения балконов и лестниц, элементы входных групп, двери, кронштейны и прочие архитектурно-художественные элементы фасада перед окраской очищаются от грязи, ржавчины, старой краски и покрываются вновь атмосферостойкой краской для металлических поверхностей.
6. В соответствии с выданными образцами цвета (колерами) на окраску (отделку) здания организация, производящая ремонт здания, составляет пробные образцы цвета, которые наносятся на подготовленную для покраски поверхность стены в уровне 1-го этажа здания (не выше 1,5 метров от земли).
7. Проверку и согласование пробного образца цвета (выкрас колера) производит уполномоченный представитель ДГА. Без указанных проверки и согласования производить окраску (отделку) фасадов здания категорически запрещается.
8. Домоуправления, организации и учреждения, производящие окраску (отделку) и связанный с нею ремонт фасадов здания, несут ответственность за выполнение настоящей инструкции и могут быть привлечены к административной ответственности за ее нарушение в соответствии со статьей 6.8.2 «Нарушение требований к внешнему виду фасадов зданий, строений, сооружений» Закона Пермского края от 06.04.2015 № 460-ПК «Об административных правонарушениях в Пермском крае».
9. По всем вопросам, связанным с производством работ, необходимо обращаться в ДГА по адресу: г. Пермь, ул. Сибирская, 15, каб. 315, тел. 212-76-98.

Согласовано

Изм. инв. № Подп. и дата Инв. № подл.

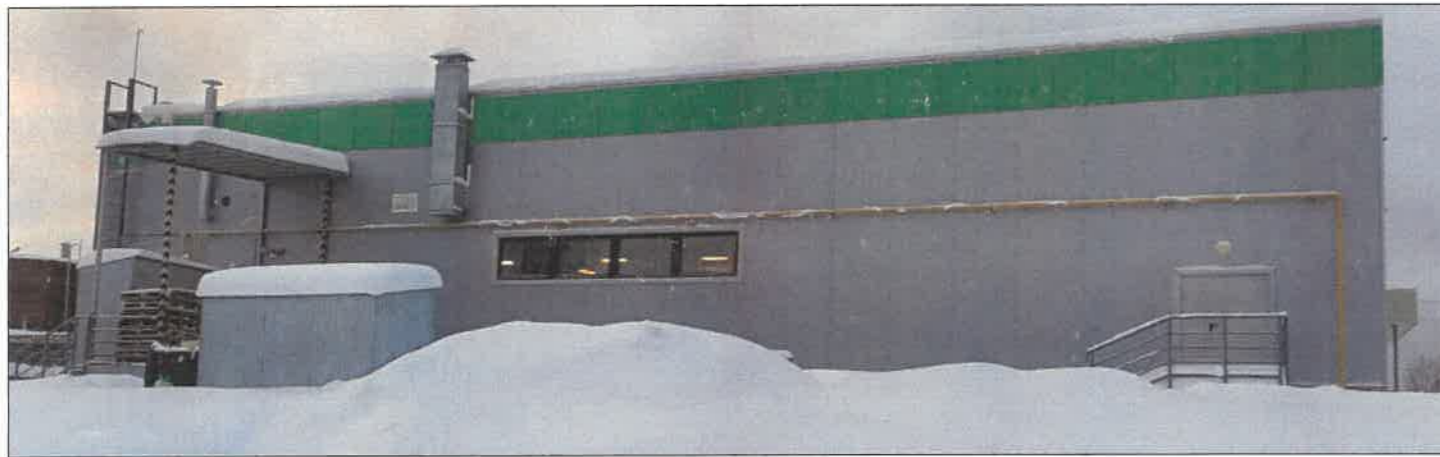
5906-22-078-КПФ					
Колерный паспорт объекта капитального строительства по ул. 40-летия Победы, стр.8, Свердловского района города Перми.					
Изм.	Кол. уч.	Лист	№ док.	Подп.	Дата
Разраб.		Китикарь		<i>[Signature]</i>	12.22
Здание магазина				Стадия	Лист
				П	2
Общие данные (окончание)				<b>ООО "АУДИТПРОЕКТСТРОЙ"</b>	
Н.контр.	Валетов			<i>[Signature]</i>	12.22



Главный фасад



Боковой фасад



Дворовой фасад



Дворовой фасад



Боковой фасад



Согласовано

Взам. инв. №

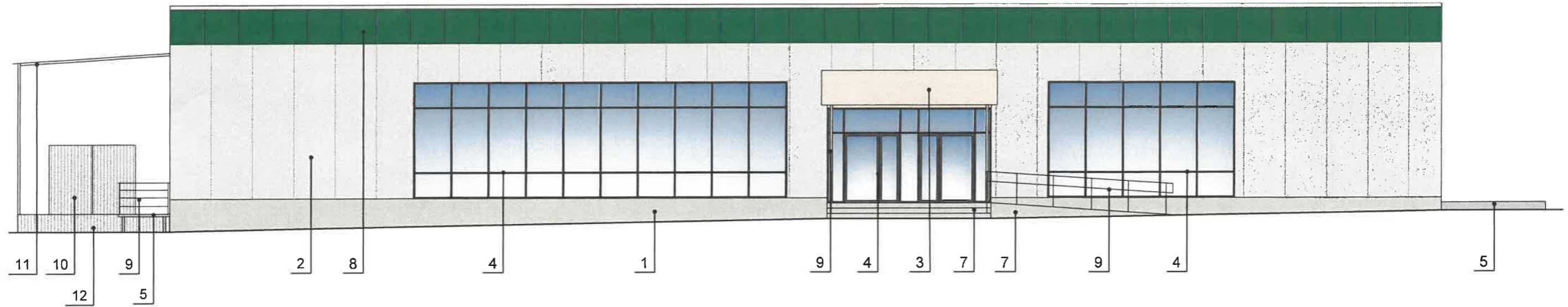
Подп. и дата

Инв. № подл.

						5906-22-078-КПФ			
						Колерный паспорт объекта капитального строительства по ул. 40-летия Победы, стр.8, Свердловского района города Перми.			
Изм.	Кол. уч.	Лист	№ док.	Подп.	Дата	Здание магазина	Стадия	Лист	Листов
Разраб.			Китикарь	<i>Китикарь</i>	12.22		П	3	
Н.контр.			Валетов	<i>Валетов</i>	12.22	Существующее состояние фасадов (фотофиксация)	ООО "АУДИТПРОЕКТСТРОЙ"		



Главный фасад



**ПРИМЕЧАНИЕ:**

1. В случае, если наружные лестницы при дополнительно устроенных входах в общественные помещения здания выходят за границы предоставленного земельного участка и красные линии квартала, то устройство дополнительных или переустройство существующих входных групп требует получения разрешения в установленном порядке.
2. Требования к входным группам установлены пунктом 11.7 Правил благоустройства территории города Перми, утвержденных Решением Пермской городской Думы от 15.12.2020 № 277.
3. При размещении новой входной группы, изменении входной группы при проведении реконструкции, капитального ремонта здания, строения, сооружения требуется разработка проекта колерного паспорта.
4. Размещение входных групп, расположенных в границах территорий достопримечательных мест на территории города Перми, должно соответствовать требованиям, установленным органом охраны объектов культурного наследия.
5. Требования к входным группам, расположенным в границах территорий общего пользования, за исключением входных групп, расположенных в границах территорий достопримечательных мест:
  - архитектурные элементы входных групп (крыльцо, входная площадка, ступени, лестницы, ограждения, парапеты, роллетные системы (рольставни), козырьки, приямки, пандусы или подъемные устройства для маломобильных групп населения) должны быть выполнены параллельно фасаду здания, строения, сооружения на расстоянии не более чем 1,5 м от фасада здания, строения, сооружения и при условии сохранения ширины пешеходной зоны (тротуара) не менее 2 м;
  - размер входной площадки - 1,5 м x 1,85 м;
  - входная группа (приямок) в подвальное или полуподвальное помещение должна быть выполнена параллельно фасаду здания, строения, сооружения с лестницей на расстоянии не более чем 1,5 м от фасада здания, строения, сооружения. По периметру входной группы (приямка) устраивается парапет высотой не более 0,5 м, над входной группой (приямком) устанавливается козырек с водоотводом;
  - на высоте более 0,72 м от уровня земли входная группа должна быть выполнена за счет внутреннего пространства здания, строения, сооружения.
6. Ступени и входная площадка входных групп должны иметь противоскользящее покрытие или полосы.
7. На одном из торцов входной площадки может быть предусмотрен пандус или подъемное устройство для маломобильных групп населения.
8. Наружная кнопка вызывного устройства должна быть размещена в начале заезда на пандус или при входе на подъемное устройство для маломобильных групп населения.

**СОГЛАСОВАНО**  
 1й заместитель начальника ДГА  
 г. Перми - главный архитектор  
 Д.Ю. Лапшин  
 «30» 12 2022г.

Условные обозначения:

1 - выноска и номер позиции согласно Ведомости отделки фасадов на листе 1

Согласовано

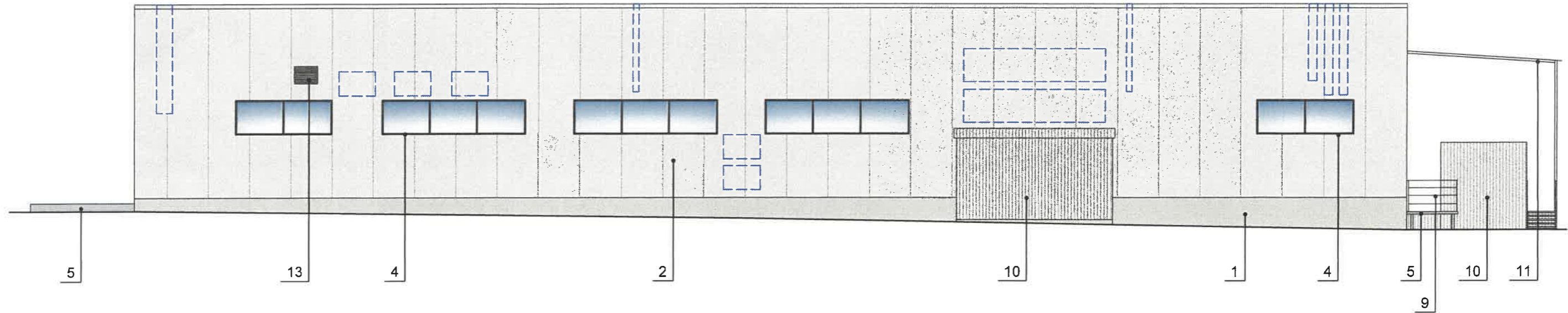
Взам. инв. №

Подп. и дата

Инв. № подл.

						<b>5906-22-078-КПФ</b>			
						Колерный паспорт объекта капитального строительства по ул. 40-летия Победы, стр.8, Свердловского района города Перми.			
Изм.	Кол. уч.	Лист	№ док.	Подп.	Дата	Здание магазина	Стадия	Лист	Листов
Разраб.			Китикарь	<i>Лапшин</i>	12.22		П	4	
						Главный фасад	<b>ООО "АУДИТПРОЕКТСТРОЙ"</b>		
Н.контр.			Валетов	<i>Валетов</i>	12.22				

Дворовой фасад



**СОГЛАСОВАНО**  
 1<sup>й</sup> заместитель начальника ДГА  
 г. Перми - главный архитектор  
 Д.Ю. Лапшин  
 20.12.22г.

**ПРИМЕЧАНИЕ:**

1. Дополнительное оборудование - размещаемые на фасадах здания, строения, сооружения системы технического обеспечения эксплуатации зданий, строений, сооружений (наружные блоки систем кондиционирования и вентиляции, маскирующие ограждения (экраны, решетки), вентиляционные трубопроводы, антенны, видеокамеры наружного наблюдения, электрощиты, кабельные линии, иное подобное оборудование), защитные устройства (решетки, рольставни), почтовые ящики, часы, банкоматы, элементы архитектурно-художественной подсветки, флагштоки и иное оборудование.
2. Размещение дополнительного оборудования, дополнительных элементов и устройств на фасадах объектов капитального строительства допускается при соблюдении следующих условий:
  - соответствие размещения дополнительного оборудования архитектурному решению фасадов, предусмотренному проектной документацией, в соответствии с которой осуществлено строительство (реконструкция) Объекта, с привязкой к единой (вертикальной, горизонтальной) системе осей фасадов;
  - единая горизонтальная ось - условная прямая линия. Определяется как половина расстояния между верхним и нижним архитектурным элементом (окна, наличники, карниз, фриз и другие), выделяющимся (западающим, выступающим) из плоскости стены;
  - единая вертикальная ось - условная прямая линия. Определяется как половина расстояния между границами одного архитектурного элемента (окна, двери, колонны) либо между двумя архитектурными элементами (окна, двери, колонны);
  - комплексное решение размещения оборудования - единое архитектурное и цветое решение (в том числе размер, форма, материал);
  - размещение дополнительного оборудования на архитектурных деталях, элементах декора, поверхностях с ценной архитектурной отделкой, а также крепление, ведущее к повреждению архитектурных поверхностей, не допускаются
3. Внешние блоки кондиционирования закрываются декоративными экранами в цвет фасада.

**Условные обозначения:**

- 1 - выноска и номер позиции согласно Ведомости отделки фасадов на листе 1
- возможное место размещения дополнительного оборудования

Условия устройства входных групп см. лист 4.

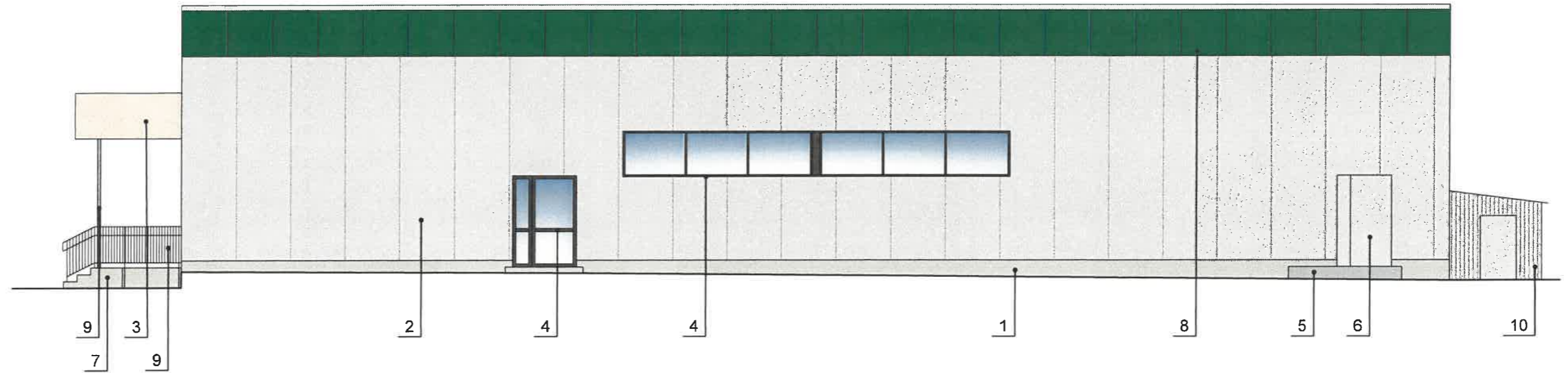
						<b>5906-22-078-КПФ</b>			
						Колерный паспорт объекта капитального строительства по ул. 40-летия Победы, стр.8, Свердловского района города Перми.			
Изм.	Кол. уч.	Лист	№ док.	Подп.	Дата	Здание магазина	Стадия	Лист	Листов
Разраб.			Китикарь	<i>Лапшин</i>	12.22		П	5	
						Дворовой фасад	<b>ООО "АУДИТПРОЕКТСТРОЙ"</b>		
Н.контр.			Валетов	<i>Валетов</i>	12.22				

Согласовано

Инв. № подл.	Подп. и дата	Взам. инв. №		



Боковой фасад



Согласовано

**СОГЛАСОВАНО**  
 1<sup>й</sup> заместитель начальника ДГА  
 г. Перми - главный архитектор  
 Д.Ю. Лапшин  
 « 20 » 12 20.2.22

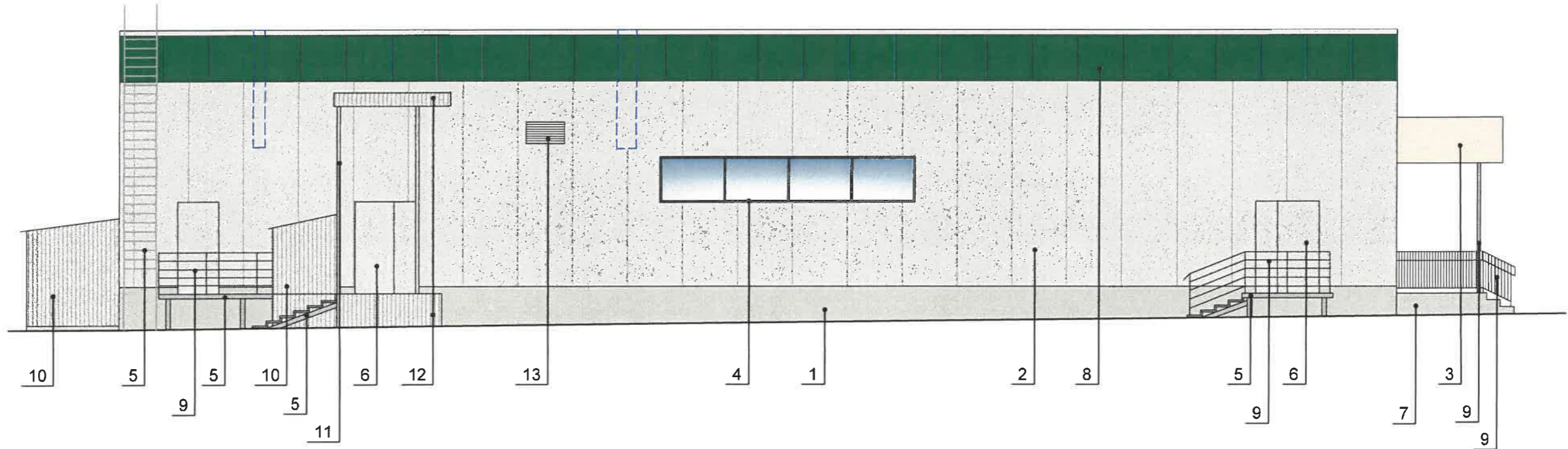
Условные обозначения:

1 - выноска и номер позиции согласно Ведомости отделки фасадов на листе 1

Инв. № подл.    Подп. и дата    Взам. инв. №

						5906-22-078-КПФ			
						Колерный паспорт объекта капитального строительства по ул. 40-летия Победы, стр.8, Свердловского района города Перми.			
Изм.	Кол. уч.	Лист	№ док.	Подп.	Дата	Здание магазина	Стадия	Лист	Листов
Разраб.			Китикарь	<i>Лапшин</i>	12.22		П	6	
Н.контр.			Валетов	<i>Валетов</i>	12.22	Боковой фасад	<b>ООО "АУДИТПРОЕКТСТРОЙ"</b>		

Боковой фасад



Согласовано

Ив. № подл. Подп. и дата Взам. инв. №

**СОГЛАСОВАНО**  
 1<sup>й</sup> заместитель начальника ДГА  
 г. Перми - главный архитектор  
 Д.Ю. Лапшин  
 « 20 » 12 20 22 г.

Условные обозначения:

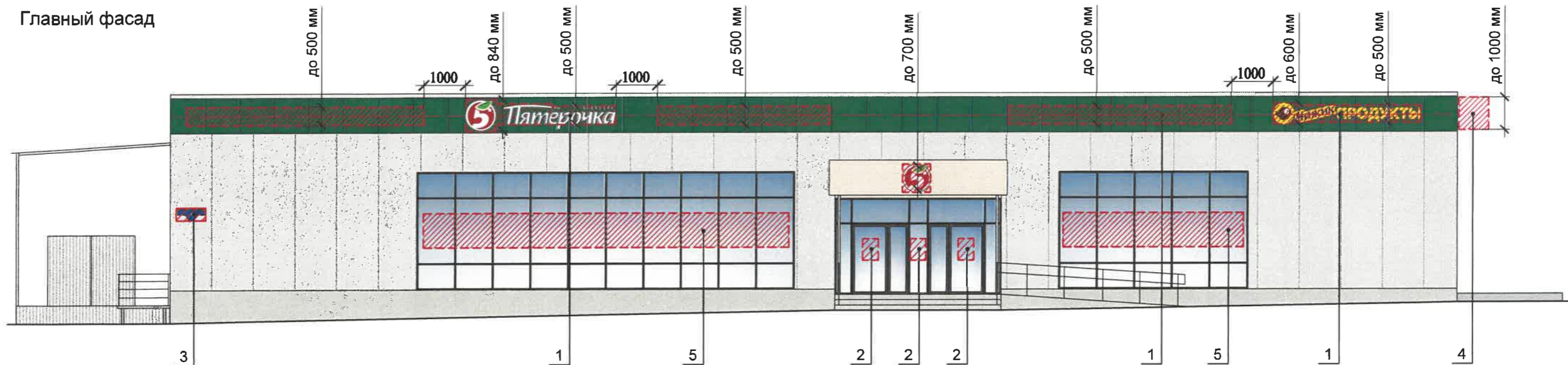
1 - выноска и номер позиции согласно Ведомости отделки фасадов на листе 1

☐ - возможное место размещения дополнительного оборудования

						5906-22-078-КПФ			
						Колерный паспорт объекта капитального строительства по ул. 40-летия Победы, стр.8, Свердловского района города Перми.			
Изм.	Кол. уч.	Лист	№ док.	Подп.	Дата	Здание магазина	Стадия	Лист	Листов
Разраб.			Китикарь	<i>Лапшин</i>	12.22		П	7	
Н.контр.			Валетов	<i>Валетов</i>	12.22	Боковой фасад	ООО "АУДИТПРОЕКТСТРОЙ"		



Главный фасад



Ведомость средств размещения информации, рекламных конструкций

ПОЗ.	Тип объекта, материал, способы крепления	Цвет (с указанием RAL)	Наличие подсветки
1	Вывеска - объемные буквы и/или логотипы без подложки на металлических направляющих на фризе. Металл, пластик, пленки.	Фирменные цвета	Внешняя или внутренняя, светодиодами
2	Информационная табличка (режимник). Одиночная (500x700). Оргстекло, пластик, металл, выклейки.	Фирменные цвета	Без подсветки
3	Указатель с наименованием улицы и номером дома (здания) (пункт 11.4.2 решения Пермской городской Думы от 15.12.2020 № 277). Металл, пластик.	Синий: (R-(0), G-(20), B-(120), белый	Возможна подсветка
4	Панель-кронштейн. Металл, пластик, пленки.	Фирменные цвета	Внешняя или внутренняя, светодиодами
5	Информация – не сплошная пленочная аппликация в виде текста или контурного изображения на стекле. Площадь выклейки – не более 30% от площади одного поля остекления. Самоклеющиеся пленки по стеклу или вывеска - панно (постер или световой короб), размещенное в оконном проеме за стеклом. Площадь панно - не более 50% от площади одного поля остекления. Металл, пластик, пленки	Фирменные цвета	Возможна подсветка

Управление архитектуры и городского дизайна  
ДГА администрации г.Перми  
СООТВЕТСТВУЕТ АРХИТЕКТУРНОМУ  
ОБЛИКУ ГОРОДА ПЕРМИ  
«30 12/2022»  
Карасевская Подпись

Условные обозначения:

- 1 - Выноска и номер позиции согласно Ведомости средств размещения информации, рекламных конструкций
- Место допустимого размещения средств размещения информации, рекламных конструкций
- Ось размещения средств размещения информации, рекламных конструкций

						5906-22-078-КПФ			
						Колерный паспорт объекта капитального строительства по ул. 40-летия Победы, стр.8, Свердловского района города Перми.			
Изм.	Кол. уч.	Лист	№ док.	Подп.	Дата	Здание магазина	Стадия	Лист	Листов
Разраб.		Китикарь		<i>[Signature]</i>	12.22		П	8	
Н.контр.		Валетов		<i>[Signature]</i>	12.22	Размещение средств размещения информации, рекламных конструкций. Главный фасад.	ООО "АУДИТПРОЕКТСТРОЙ"		

Согласовано

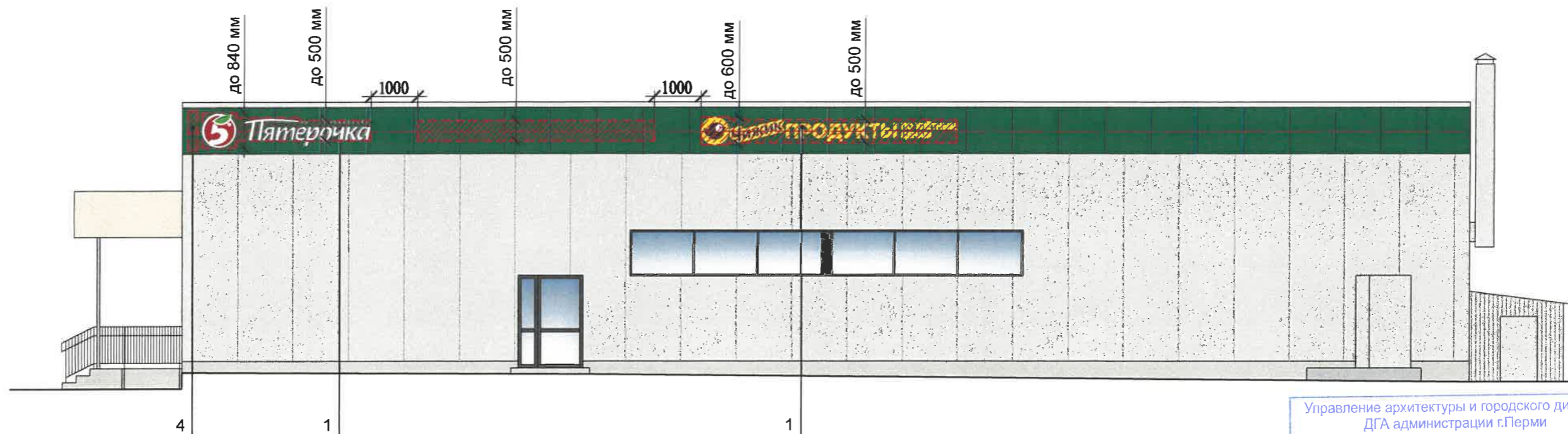
Взам. инв. №

Подп. и дата

Инв. № подл.

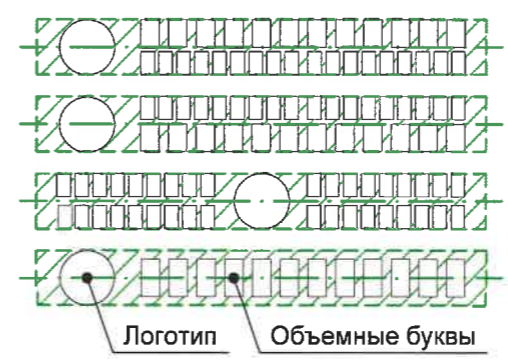


Боковой фасад



Управление архитектуры и городского дизайна  
ДГА администрации г.Перми  
**СООТВЕТСТВУЕТ АРХИТЕКТУРНОМУ  
ОБЛИКУ ГОРОДА ПЕРМИ**  
*Карасев С.А.* 30.12.2020  
Подпись  
Узел крепления средств  
размещения информации (поз. 1)

Схемы компоновки объемных букв и/или логотипов, относительно оси и места размещения средств размещения информации



Условия размещения средств размещения информации:

1. Место размещения информации располагаются относительно условной прямой линии - единой горизонтальной оси. Местоположение оси на фасаде определяется как половина расстояния между верхним и нижним архитектурным элементом (окна, наличники, карниз, фриз и др.), выделяющимся (западающим, выступающим) из плоскости стены.
2. Размещение вывесок и рекламных конструкций должно осуществляться в границах места допустимого размещения средств размещения информации, рекламных конструкций, установленных данным колерным паспортом объектом капитального строительства.
3. Размещение вывесок по отношению друг к другу, их конфигурация, наполненность информацией должны соответствовать Стандартным требованиям к вывескам, их размещению и эксплуатации (далее - Стандартные требования), утвержденным Решением Пермской городской Думы от 15.12.2020 №277.
4. В случае, если планируемые к размещению вывески не соответствуют Стандартным требованиям и действующему колерному паспорту, требуется внесение изменений в колерный паспорт путем разработки нового колерного паспорта.
5. Максимальный размер информационных табличек - 0,5 м x 0,7 м (пункт 2.13 Стандартных требований).
6. Узел крепления каждого типа объекта информации разрабатывается отдельным рабочим проектом.
7. В случае размещения рекламной конструкции на фасаде здания, строения, сооружения, такая конструкция должна быть отражена в составе нового колерного паспорта, а ее размещение должно осуществляться в соответствии с действующим порядком установки эксплуатации рекламных конструкций на территории города Перми, утвержденным решением пермской городской Думы, с последующим получением на установку и эксплуатацию рекламной конструкции в установленном порядке.

Условные обозначения:

- 1 - Выноска и номер позиции согласно Ведомости средств размещения информации, рекламных конструкций на листе 8
- Место допустимого размещения средств размещения информации, рекламных конструкций
- Ось размещения средств размещения информации, рекламных конструкций

Согласовано

Инт. № подл.	Подп. и дата	Взам. инв. №

5906-22-078-КПФ					
Колерный паспорт объекта капитального строительства по ул. 40-летия Победы, стр.8, Свердловского района города Перми.					
Изм.	Кол. уч.	Лист	№ док.	Подп.	Дата
Разраб.	Китикарь			<i>Китикарь</i>	12.22
Здание магазина					
				Стадия	Лист
				П	9
				Листов	
Н.контр.	Валетов			<i>Валетов</i>	12.22
				Размещение средств размещения информации, рекламных конструкций. Боковой фасад.	
				ООО "АУДИТПРОЕКТСТРОЙ"	



Согласовано

Инв. № подл. Подп. и дата. Взам. инв. №

Позиция ведомости отделки фасадов	RAL 7036	C	30	
		M	30	
4,5,7	RAL 7036	Y	20	
		K	10	
		R	154	
		G	150	
		B	151	

Позиция ведомости отделки фасадов	RAL 7035	C	5	
		M	0	
6,11-13	RAL 7035	Y	5	
		K	20	
		R	203	
		G	208	
		B	204	

Позиция ведомости отделки фасадов	RAL 7040	C	20	
		M	5	
9,10	RAL 7040	Y	10	
		K	40	
		R	157	
		G	163	
		B	166	

Позиция ведомости отделки фасадов	RAL 9016	C	3	
		M	0	
14	RAL 9016	Y	0	
		K	0	
		R	247	
		G	251	
		B	245	

Позиция ведомости отделки фасадов	RAL 9006	C	0	
		M	0	
2,15-17	RAL 9006	Y	0	
		K	20	
		R	165	
		G	168	
		B	166	

Позиция ведомости отделки фасадов	RAL 6018	C	60	
		M	0	
8	RAL 6018	Y	100	
		K	0	
		R	72	
		G	164	
		B	63	

**СОГЛАСОВАНО**  
 1<sup>й</sup> заместитель начальника ДГА  
 г. Перми - главный архитектор  
 Д.Ю. Ларшин  
 30.12.2020

1. Координаты цветов RAL приведены с сайта: //colorscheme.ru.
2. Каталог цветов RAL Classic.

						5906-22-078-КПФ			
						Колерный паспорт объекта капитального строительства по ул. 40-летия Победы, стр.8, Свердловского района города Перми.			
Изм.	Кол. уч.	Лист	№ док.	Подп.	Дата	Здание магазина	Стадия	Лист	Листов
Разраб.				Китикарь	12.22		П	10	
Н.контр.				Валетов	12.22	Эталоны колеров	<b>ООО "АУДИТПРОЕКТСТРОЙ"</b>		