

Индивидуальный предприниматель Молоковских Яна Александровна

№ 059-22-01-26-4694 от 29.12.2022

**ПАСПОРТ ВНЕШНЕГО ОБЛИКА ОБЪЕКТОВ КАПИТАЛЬНОГО СТРОИТЕЛЬСТВА
(КОЛЕРНЫЙ ПАСПОРТ)**

АДРЕС ОБЪЕКТА: г.Пермь, административный район Свердловский
ул. Чернышевского, здание (строение) № 28

шифр: 04/2022-12-КП

ПЕРМЬ, 2022 г.

Ведомость чертежей

ЛИСТ	НАИМЕНОВАНИЕ	ПРИМЕЧАНИЯ
1-2	Общие данные	
3-4	Существующее состояние фасадов	
5	Главный фасад по ул. Белинского	
6	Главный фасад по ул. Чернышевского	
7	Боковые фасады	
8-10	Размещение средств размещения информации, рекламных конструкций	
11-12	Архитектурно-художественная подсветка	
13	Эталоны колеров	

Ведомость отделки фасадов

ПОЗ.	ЭЛЕМЕНТ ФАСАДА	ЭТАЛОН ЦВЕТА	ОБОЗНАЧ.	ВИД ОТДЕЛКИ	ПРИМ.
1	Основное поле стен (тип 1), колонны		Слоновая кость/ коричневый, серый	Керамогранит	
2	Основное поле стен (тип 2)		RAL 7001/ 7036/ 9010	Композитные панели, атмосферостойкая краска	
3	Основное поле стен (тип 3), архитектурные элементы		RAL 7040/ 9010/ 8002	Штукатурка с покрытием атмосферостойкой краской, краска по дереву	
4	Переплеты окон, витражей, балконов, дверей		RAL 9010/ 8015	Металлопластиковый профиль со стеклопакетом	
5	Полотна дверей		RAL 7004/ 8015	Металл с покрытием атмосферостойкой эмалью	
6	Лестницы, перила, металлические детали		RAL 9002/ 7040	Металл с покрытием атмосферостойкой эмалью	
7	Элементы кровли		RAL 9010/ 7040	Металл с покрытием атмосферостойкой эмалью	
8	Кровля, кровля пристройки		RAL 7040/ 8015	Металлопрофиль	
9	Цоколь		RAL 7001/ 7005	Декоративный камень, атмосферостойкая краска, керамогранит	
10	Остекление		RAL 6034	Стекло тонированное	
11	Козырек		RAL 7001	Композитный материал	
12	Ступени, крыльца, пандусы		-	Тротуарная плитка	
13	Декоративная пространственная конструкция		RAL 9010	Металл с покрытием атмосферостойкой эмалью	

Пояснительная записка

Объект капитального строительства - многофункциональное здание общественного назначения переменной этажности, расположенное по адресу: г. Пермь, Свердловский район, ул. Чернышевского, 28 (здание соединено переходом со зданием по ул. 25 октября, 106).

Год постройки и ввода в эксплуатацию: 2012 г.

В плане здание сложной конфигурации, состоит из двух форм Г-образной и прямоугольной формы соединенные переходом; Этажность: 9.

Фасад: оштукатуренный с фактурой «шуба» и навесной вентилируемый фасад.

Материал стен: кирпич;

Материал межэтажных перекрытий- ж/бетон;

Кровля-плоская неэксплуатируемая.

Нахождение в зоне объектов культурного наследия: рассматриваемый объект не располагается в зоне объектов культурного наследия.

Ранее согласованные колерные паспорта: № 059-22-01-26-2944 от 25.09.2018, № 059-22-01-26-1288 от 02.03.2020.

Настоящим колерным паспортом:

вносятся изменения в ранее согласованный колерный паспорт № 059-22-01-26-1288 от 02.03.2020, в части изменения высоты и типа мест размещения средств размещения информации, рекламных конструкций на главном фасаде по ул. Белинского и ул. Чернышевского, а также уточнения типом и материалов отделки фасадов. Данные изменения не повлекут к нарушению архитектурного облика здания.

Цветовое решение и применяемые материалы обеспечивают комплексное решение всех элементов фасадов, единство архитектурного облика здания. Средства размещения информации, рекламные конструкции не нарушат архитектурный облик здания.

В соответствии с Градостроительным кодексом Российской Федерации, решением Пермской городской Думы от 15.12.2020 № 277 «Об утверждении Правил благоустройства территории города Перми» и постановлением администрации города Перми от 22.02.2017 № 130 «Об утверждении формы и Порядка согласования паспорта внешнего облика объекта капитального строительства (колерного паспорта)» колерные паспорта не являются разрешительной документацией на строительство, реконструкцию объекта капитального строительства; не являются правовым основанием на устройство пристроек, навесов, козырьков и других архитектурных элементов объекта капитального строительства;

Предметом согласования данного колерного паспорта являются: принятые цветовые решения элементов фасада, применяемые материалы существующего объекта недвижимости, а также определение возможных типов размещения средств размещения информации на нем. Средства размещения информации, рекламные конструкции, не соответствующие Стандартным требованиям, типу и местам их возможного размещения, предусмотренных данным колерным паспортом, подлежат демонтажу.

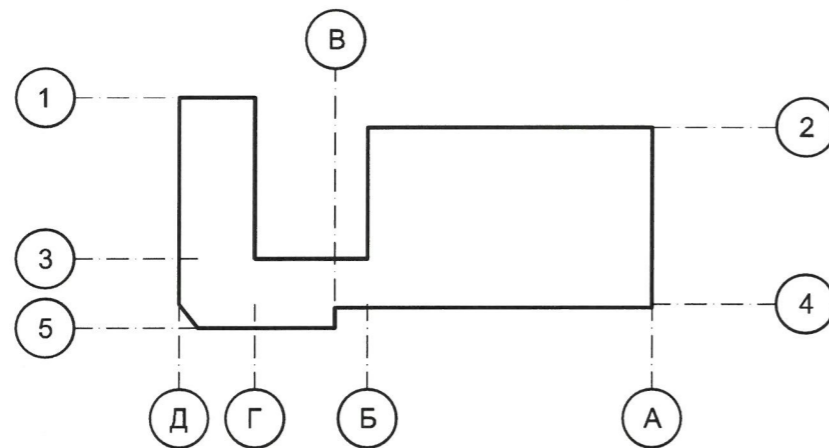


Изм.	Кол. уч.	Лист	№ док.	Подп.	Дата	04/2022-12-КП			
Разраб.	Молоковских	12.22				Колерный паспорт объекта капитального строительства по ул. Чернышевского, 28 Свердловского района г. Перми			
						Многофункциональное здание общественного назначения	Стадия	Лист	Листов
						П	1	13	
						Общие данные (начало)	ИП Молоковских Я.А.		

Инструкция о порядке производства работ, связанных с окраской фасадов и всех наружных частей зданий, сооружений, строений, расположенных на территории города Перми

- Окраска (отделка) фасадов и всех наружных частей зданий, сооружений, строений, расположенных на территории города Перми, может производиться лишь на основании паспорта внешнего облика объекта капитального строительства (колерного паспорта), согласованного с департаментом градостроительства и архитектуры администрации г. Перми (далее - ДГА).
- До начала процесса окраски (отделки) здания или какого-либо сооружения должны быть произведены работы по капитальному ремонту всех без исключения его наружных частей, подлежащих окраске.
- До начала ремонта зданий, имеющих газосветовую рекламу, сообщить рекламораспространителю о предстоящих работах на фасаде здания с целью сохранения вывесок либо их демонтажа.
- Полуразрушенные и разрушенные архитектурные художественно-скульптурные элементы фасада: карнизы, фризy, колонны, пилястры, сандрики, кронштейны, обрамления проемов, различные лепные украшения, барельефы, мозаика, художественная роспись и т.п. подлежат обязательному восстановлению в своем первоначальном виде. Категорически запрещается производить окраску здания без предварительного восстановления указанных элементов декора фасада.
- Металлические поверхности отдельных элементов фасада: чугунные решетки, ограждения балконов и лестниц, элементы входных групп, двери, кронштейны и прочие архитектурно-художественные элементы фасада перед окраской очищаются от грязи, ржавчины, старой краски и покрываются вновь атмосферостойкой краской для металлических поверхностей.
- В соответствии с выданными образцами цвета (колерами) на окраску (отделку) здания организация, производящая ремонт здания, составляет пробные образцы цвета, которые наносятся на подготовленную для покраски поверхность стены в уровне 1-го этажа здания (не выше 1,5 метров от земли).
- Проверку и согласование пробного образца цвета (выкрас колера) производит уполномоченный представитель ДГА. Без указанных проверки и согласования производить окраску (отделку) фасадов здания категорически запрещается.
- Домоуправления, организации и учреждения, производящие окраску (отделку) и связанный с нею ремонт фасадов здания, несут ответственность за выполнение настоящей инструкции и могут быть привлечены к административной ответственности за ее нарушение в соответствии со статьей 6.8.2 «Нарушение требований к внешнему виду фасадов зданий, строений, сооружений» Закона Пермского края от 06.04.2015 № 460-ПК «Об административных правонарушениях в Пермском крае».
- По всем вопросам, связанным с производством работ, необходимо обращаться в ДГА по адресу: г. Пермь, ул. Сибирская, 15, каб. 315, тел. 212-76-98.

План координационных осей

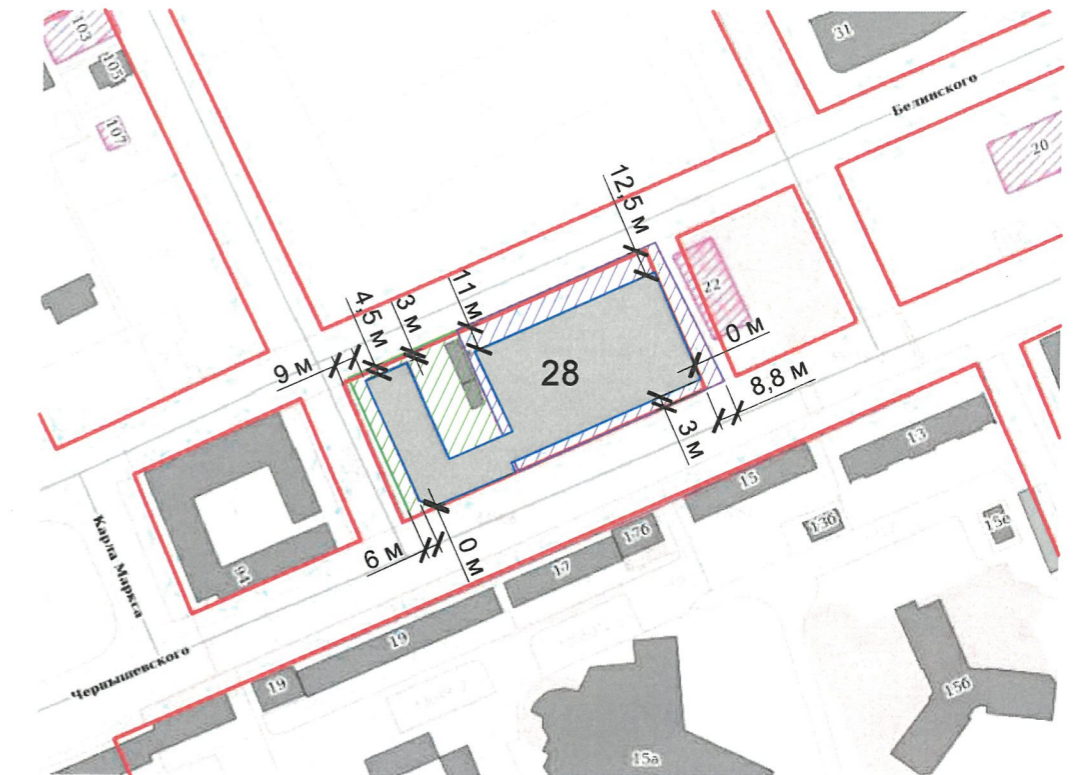


Ведомость ссылок и прилагаемых документов

ОБОЗНАЧЕНИЕ	НАИМЕНОВАНИЕ	ПРИМЕЧАНИЕ
Решение Пермской городской Думы от 15.12.2020 №277	«Об утверждении Правил благоустройства территории города Перми»	
Постановление администрации г.Перми от 22.02.2017 №130	«Об утверждении формы и Порядка согласования паспорта внешнего облика капитального (колерного паспорта)»	
	Ранее согласованные/ действующие колерные паспорта	
№ 059-22-01-26-2944 от 25.09.2018	Колерный паспорт по адресу: г. Пермь, Свердловский район, ул. Чернышевского, 28 (шифр: 003/28 AP)	согл. 09.11.2018
№ 059-22-01-26-1288 от 02.03.2020	Паспорт внешнего облика объекта капитального строительства (колерный паспорт) по адресу: г. Пермь, Свердловский район, ул. Чернышевского, 28 (шифр: 030/28 AP)	согл. 27.03.2020



Ситуационный план



Условные обозначения

- 28 - Многофункциональное здание общественного назначения по ул. Чернышевского, 28 в Свердловском районе города Перми
- Красные линии
- Границы земельного участка с кадастровым номером 59:01:4410270:4
- Границы земельного участка с кадастровым номером 59:01:4410270:5
- Земельный участок с кадастровым номером 59:01:4410270:4
- Земельный участок с кадастровым номером 59:01:4410270:5
- Расстояние от объекта капитального строительства до границ земельного участка, красных линий

ПРИМЕЧАНИЕ: Координационные оси расставлены условно, границы земельного участка и его номер приведены с сайта <https://pkk.rosreestr.ru/>, красные линии приведены с сайта <https://isogd.gorodperm.ru/>.

						04/2022-12-КП			
						Колерный паспорт объекта капитального строительства по ул. Чернышевского, 28 Свердловского района г. Перми			
Изм.	Кол. уч.	Лист	№ док.	Подп.	Дата	Многофункциональное здание общественного назначения	Стадия	Лист	Листов
Разраб.		Молоковских		<i>Молоковских</i>	12.22			П	2
Общие данные (продолжение)							ИП Молоковских Я.А.		

Главный фасад по ул. Чернышевского



Боковой фасад (в осях 1-5)



ПРИМЕЧАНИЕ: Фотофиксация фасадов выполнена 25.12.2022 г.

						04/2022-12-КП			
						Колерный паспорт объекта капитального строительства по ул. Чернышевского, 28 Свердловского района г. Перми			
Изм.	Кол. уч.	Лист	№ док.	Подп.	Дата	Многофункциональное здание общественного назначения	Стадия	Лист	Листов
Разраб.		Молоковских		<i>Молоковских</i>	12.22		П	3	
						Существующее состояние фасадов (начало)	ИП Молоковских Я.А.		

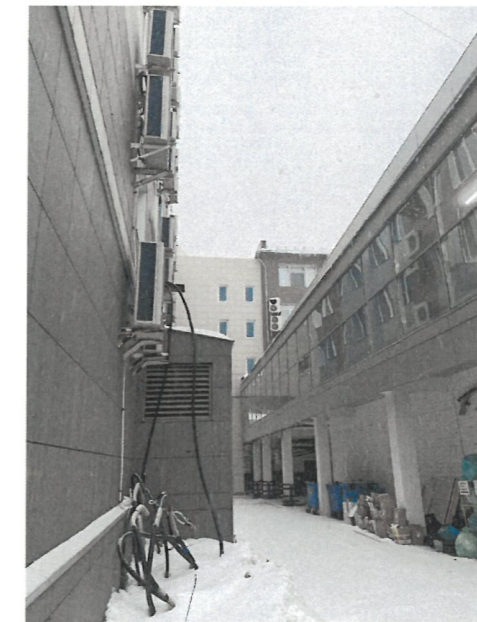
Главный фасад по ул. Белинского



Боковой фасад (в осях 5-1)

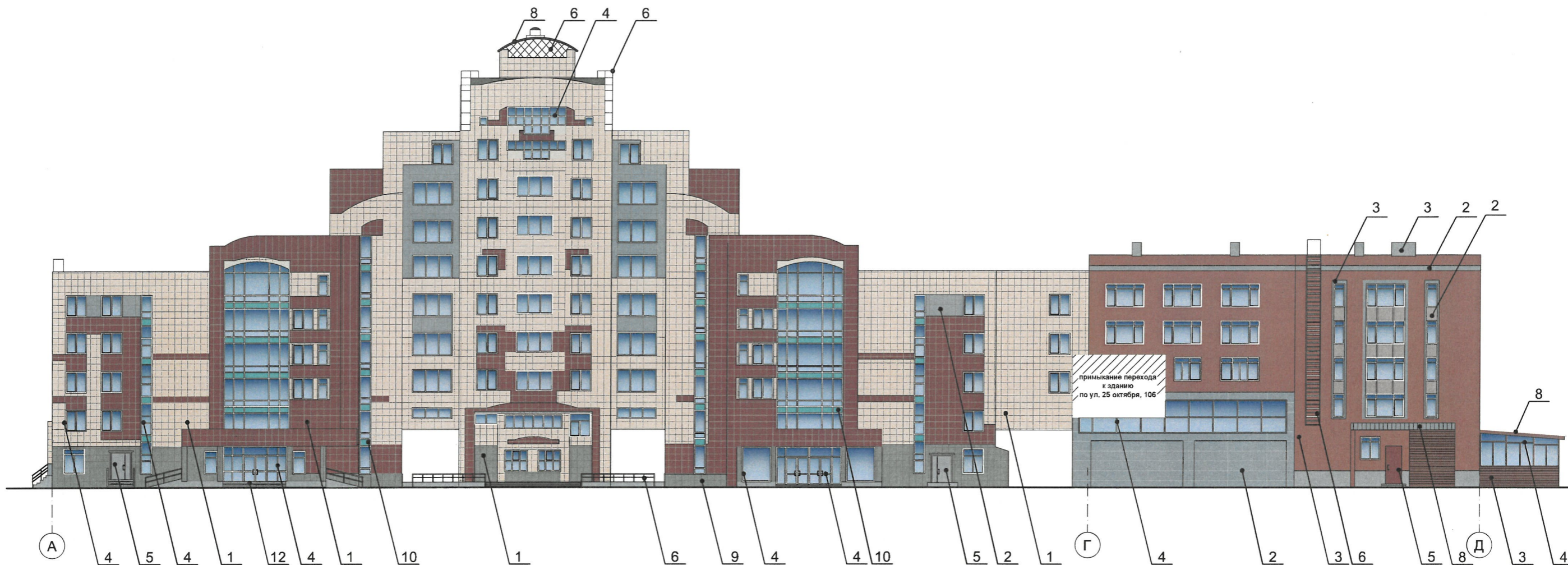


Фрагменты фасада в месте примыкания перехода



ПРИМЕЧАНИЕ: Фотофиксация фасадов выполнена 25.12.2022 г.

						04/2022-12-КП			
						Колерный паспорт объекта капитального строительства по ул. Чернышевского, 28 Свердловского района г. Перми			
Изм.	Кол. уч.	Лист	№ док.	Подп.	Дата	Многофункциональное здание общественного назначения	Стадия	Лист	Листов
							П	4	
						Существующее состояние фасадов (продолжение)	ИП Молоковских Я.А.		



Условия переустройства входных групп

1. В случае, если наружные лестницы при дополнительно устроенных входах в общественные помещения здания выходят за границы предоставленного земельного участка и красные линии квартала, то устройство дополнительных или переустройство существующих входных групп требует получения разрешения в установленном порядке;
2. В случае устройства или переустройства (перепланировки, ремонта, реконструкции) помещений общественного назначения, их входных групп в обязательном порядке должны быть предусмотрены мероприятия по обеспечению доступности данных помещений для маломобильных групп населения, включая инвалидов, использующих кресла-коляски и собак-проводников (далее-МГН) в соответствии с требованиями СП 59.13330.2020 Свод правил. Доступность зданий и сооружений для маломобильных групп населения. В соответствии с пунктом 6.1.1 свода правил в общественном или производственном здании (сооружении) должен быть минимум один вход, доступный для МГН, с поверхности земли и из каждого доступного для МГН подземного или надземного уровня, соединенного с этим зданием. В жилом многоквартирном здании доступными должны быть все подъезды. Согласно пункту 6.1.2 свода правил в доступных входах в здание (сооружение) следует свести к минимуму разность отметок тротуара и тамбура. При перепаде высот входные площадки кроме лестницы должны иметь пандус. При ширине лестниц на основных входах в здание 4,0 м и более следует дополнительно предусматривать разделительные двусторонние поручни. Согласно вышеуказанному Своду правил наружные лестницы и пандусы должны иметь поручни с учетом технических требований к опорным стационарным устройствам по ГОСТ Р 51261. Размеры входной площадки при открывании дверей наружу должны быть не менее 1,5 x 1,85 метра (п.11.7.4.4. Правил благоустройства территории города Перми, утвержденных Решением Пермской городской Думы от 15.12.2020 № 277).

Условные обозначения

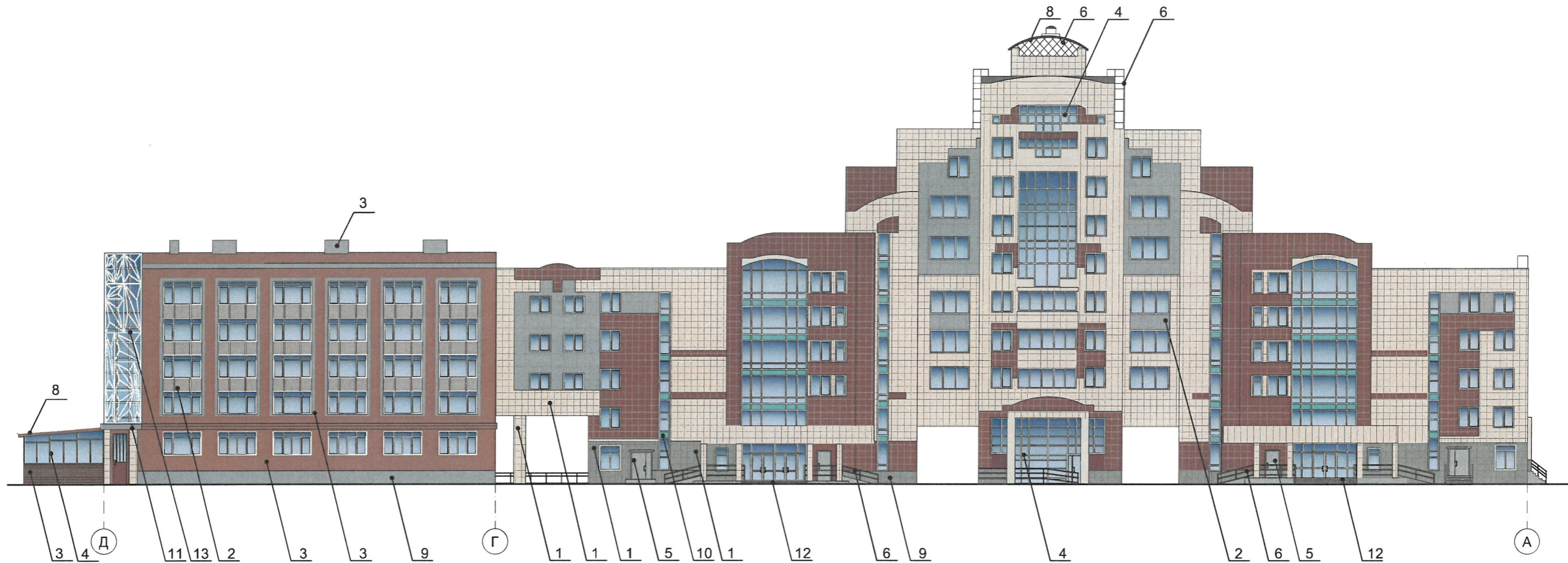
- 1 - Выноска и номер позиции согласно Ведомости отделки фасадов на листе 1
- 1 - ось согласно плану координационных осей на листе 2

СОГЛАСОВАНО
 1^й заместитель начальника ДГА
 г. Перми - главный архитектор
 Д.Ю. Лапшин
 2022 г.

04/2022-12-КП



Изм.	Кол. уч.	Лист	№ док.	Подп.	Дата			
Разраб.		Молоковских		<i>Молоковских</i>	12.22			
Многофункциональное здание общественного назначения						Стадия	Лист	Листов
						П	5	
Главный фасад по ул. Белинского						ИП Молоковских Я.А.		

Колерный паспорт объекта капитального строительства по ул. Чернышевского, 28 Свердловского района г. Перми



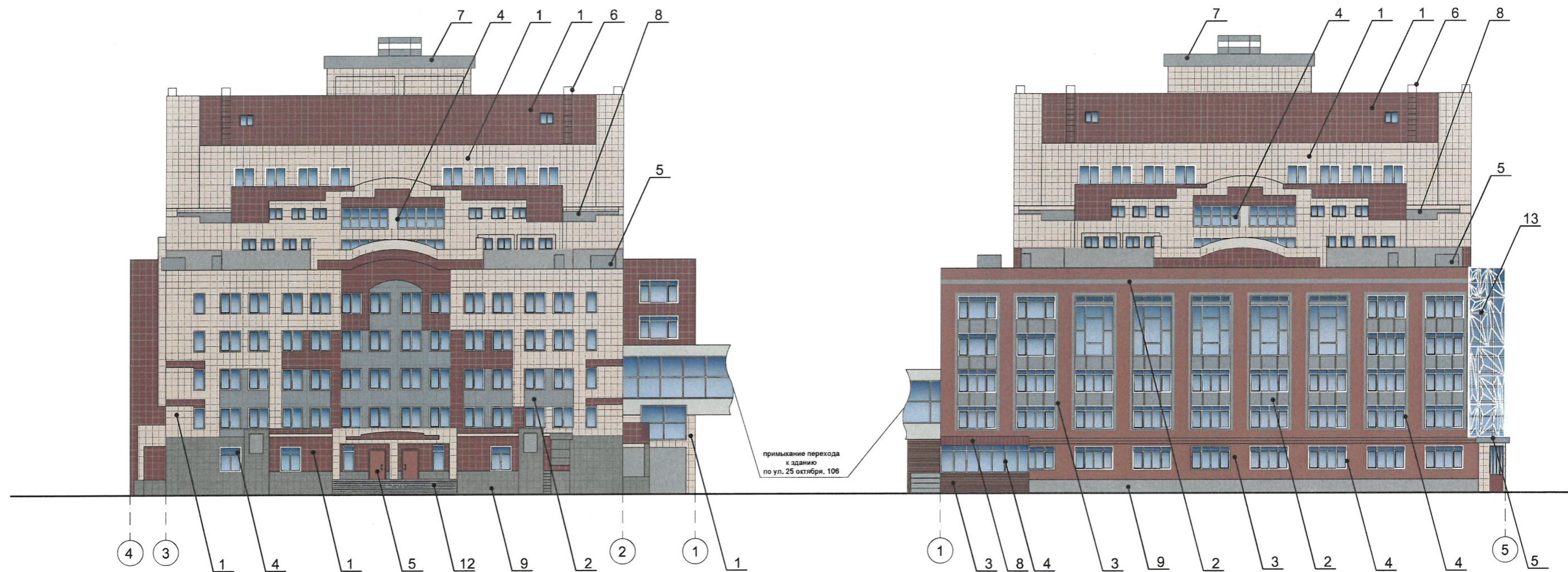
СОГЛАСОВАНО
 1^й заместитель начальника ДГА
 г. Перми - главный архитектор
 Д.Ю. Лапшин
 «*Лапшин*» 20.12.22

Условные обозначения

-  - Выноска и номер позиции согласно Ведомости отделки фасадов на листе 1
-  - ось согласно плану координационных осей на листе 2

ПРИМЕЧАНИЕ: Условия переустройства входных групп см. лист 5.

						04/2022-12-КП			
						Колерный паспорт объекта капитального строительства по ул. Чернышевского, 28 Свердловского района г. Перми			
Изм.	Кол. уч.	Лист	№ док.	Подп.	Дата	Многофункциональное здание общественного назначения	Стадия	Лист	Листов
Разраб.		Молоковских		<i>Молоковских</i>	12.22		П	6	
						Главный фасад по ул. Чернышевского	ИП Молоковских Я.А.		



Условия размещения дополнительного оборудования:

- Дополнительное оборудование - размещаемые на фасадах здания, строения, сооружения системы технического обеспечения эксплуатации зданий, строений, сооружений (наружные блоки систем кондиционирования и вентиляции, маскирующие ограждения (экраны, решетки), вентиляционные трубопроводы, антенны, видеокамеры наружного наблюдения, электрощиты, кабельные линии, иное подобное оборудование), защитные устройства (решетки, рольставни), почтовые ящики, часы, банкоматы, элементы архитектурно-художественной подсветки, флажки и иное оборудование.
- Размещение дополнительного оборудования, дополнительных элементов и устройств на фасадах объектов капитального строительства рекомендуется при соблюдении следующих условий:
 - соответствие размещения дополнительного оборудования архитектурному решению фасадов, предусмотренному проектной документацией, в соответствии с которой осуществлено строительство (реконструкция) Объекта, с привязкой к единой (вертикальной, горизонтальной) системе осей фасадов;
 - единая горизонтальная ось - условная прямая линия. Определяется как половина расстояния между верхним и нижним архитектурным элементом (окна, наличники, карниз, фриз и другие), выделяющимся (западающим, выступающим) из плоскости стены;
 - единая вертикальная ось - условная прямая линия. Определяется как половина расстояния между границами одного архитектурного элемента (окна, двери, колонны) либо между двумя архитектурными элементами (окна, двери, колонны);
 - комплексное решение размещения оборудования - единое архитектурное и цветовое решение (в том числе размер, форма, материал);
 - размещение дополнительного оборудования на архитектурных деталях, элементах декора, поверхностях с ценной архитектурной отделкой, а также крепление, ведущее к повреждению архитектурных поверхностей, не допускаются.
- Наружные системы кондиционирования устанавливаются у нежилых помещений за счет пространства помещений.

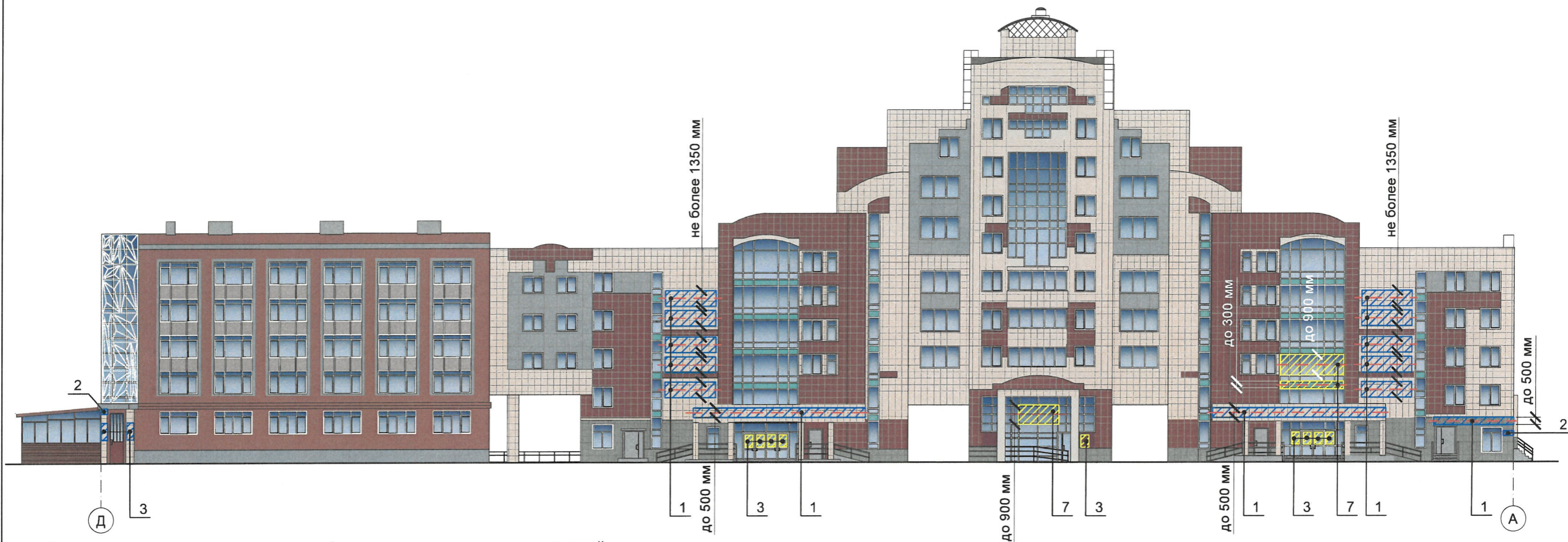
Условные обозначения

- Выноска и номер позиции согласно Ведомости отделки фасадов на листе 1
- ось согласно плану координационных осей на листе 2

ПРИМЕЧАНИЕ: Условия переустройства входных групп см. лист 5.



						04/2022-12-КП			
						Колерный паспорт объекта капитального строительства по ул. Чернышевского, 28 Свердловского района г. Перми			
Изм.	Кол. уч.	Лист	№ док.	Подп.	Дата	Многофункциональное здание общественного назначения	Стадия	Лист	Листов
	Разраб.	Молоковских		<i>Молоковских</i>	12.22		П	7	
						Боковые фасады	ИП Молоковских Я.А.		



Ведомость средств размещения информации, рекламных конструкций

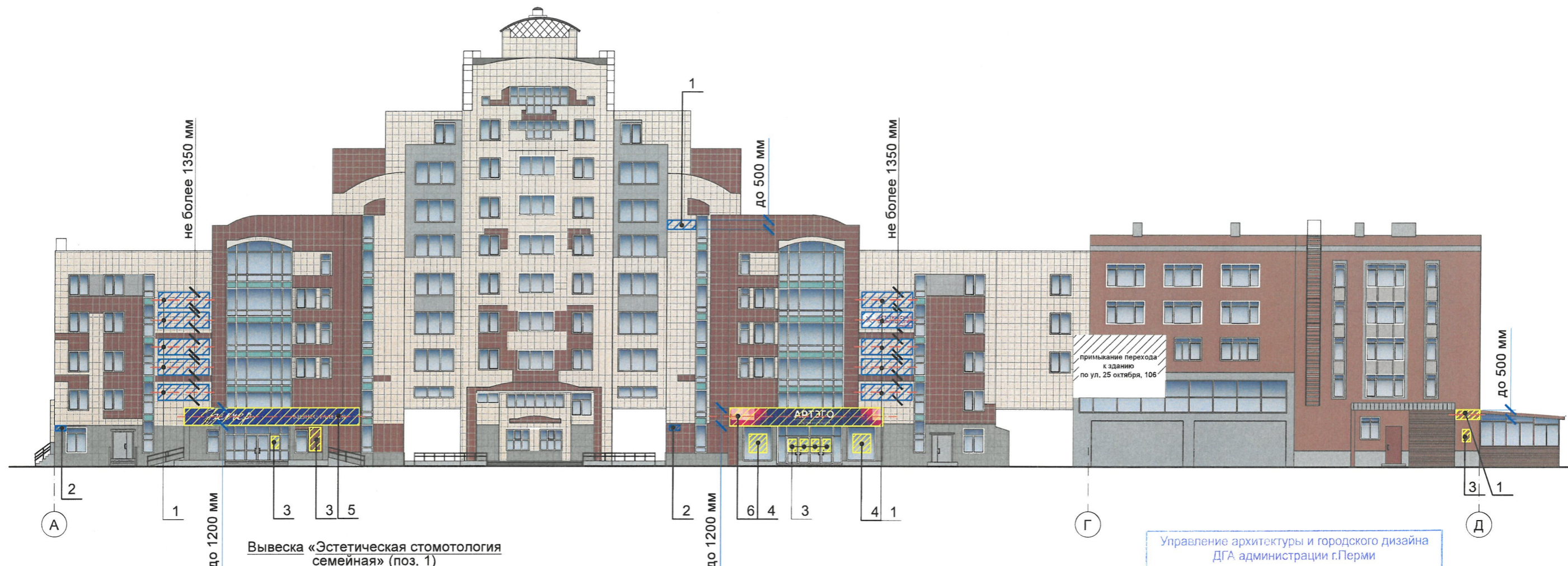
ПОЗ.	Тип объекта, материал, способы крепления	Цвет (с указанием RAL)	Наличие подсветки
1	Объемные буквы и/или логотипы, размещенные на металлических направляющих без подложки в цвет стены и/или входной группы. Оргстекло, металл, пластик.	Фирменные цвета	Внутренняя или контурная подсветка
2	Указатель с наименованием улицы и номером дома (здания (пункт 11.4.2. решения Пермской городской Думы от 15.12.2020 № 277). Металл, пластик, оргстекло.	Синий фон (R-(0), G-(20), B-(120)), белый	Возможна внутренняя подсветка
3	Информационная табличка (режимник) одиночная, размерами не более 0,5 x 0,7 м (ДxВ) или модульная. Металл, пластик, оргстекло, пленки.	Фирменные цвета. Для группированных модульных табличек текст 50% от фона (единый фон: белый, серебристый)	Возможна внутренняя подсветка
4	Информация-пленочная аппликация в виде текста или контурного изображения на стекле. Площадь выклейки - не более 30% от площади остекления. Самоклеящиеся пленки по стеклу или вывеска - панно, размещенное в оконном проеме за стеклом. Площадь панно - не более 50% от площади остекления. Металл, пластик, пленки.	Фирменные цвета	Возможна внутренняя подсветка для панно
5	Вывеска в виде объемных букв на входной группе(основа-композитный материал на металлической раме). Оргстекло, пластик, металл.	Буквы -белый (RAL 9003), фон-синий (RAL 5005)	Внутренняя подсветка
6	Вывеска в виде объемных букв на входной группе(основа-композитный материал на металлической раме). Оргстекло, пластик, металл. *световые квадраты -основа белое акриловое стекло и транслюцентная пленка.	RAL 9003,5022, 4010, 4003, 3015,1017, 1015, 4005, 4006	Внутренняя подсветка
7	Объемные буквы и/или логотипы, размещенные на металлических направляющих без подложки на фоне витража. Оргстекло, металл, пластик.	Фирменные цвета	Внутренняя или контурная подсветка

Управление архитектуры и городского дизайна
ДГА администрации г.Перми
**СООТВЕТСТВУЕТ АРХИТЕКТУРНОМУ
ОБЛИКУ ГОРОДА ПЕРМИ**
«19» 12/2022
Подпись: *Карасев С.А.*

Условные обозначения

- Выноска и номер позиции согласно Ведомости средств размещения информации, рекламных конструкций
- Ось размещения средств размещения информации, рекламных конструкций
- Место допустимого размещения средств размещения информации, рекламных конструкций
- ось согласно плану координационных осей на листе 2

						04/2022-12-КП			
						Колерный паспорт объекта капитального строительства по ул. Чернышевского, 28 Свердловского района г. Перми			
Изм.	Кол. уч.	Лист	№ док.	Подп.	Дата	Многофункциональное здание общественного назначения	Стадия	Лист	Листов
Разраб.	Молоковских			<i>Молоковских</i>	12.22		П	8	
						Размещение средств размещения информации, рекламных конструкций (начало)	ИП Молоковских Я.А.		



Вывеска «Эстетическая стоматология семейная» (поз. 1)



Управление архитектуры и городского дизайна
ДГА администрации г.Перми
**СООТВЕТСТВУЕТ АРХИТЕКТУРНОМУ
ОБЛИКУ ГОРОДА ПЕРМИ**
«29» 12 2022
Марасев С.А. Подпись

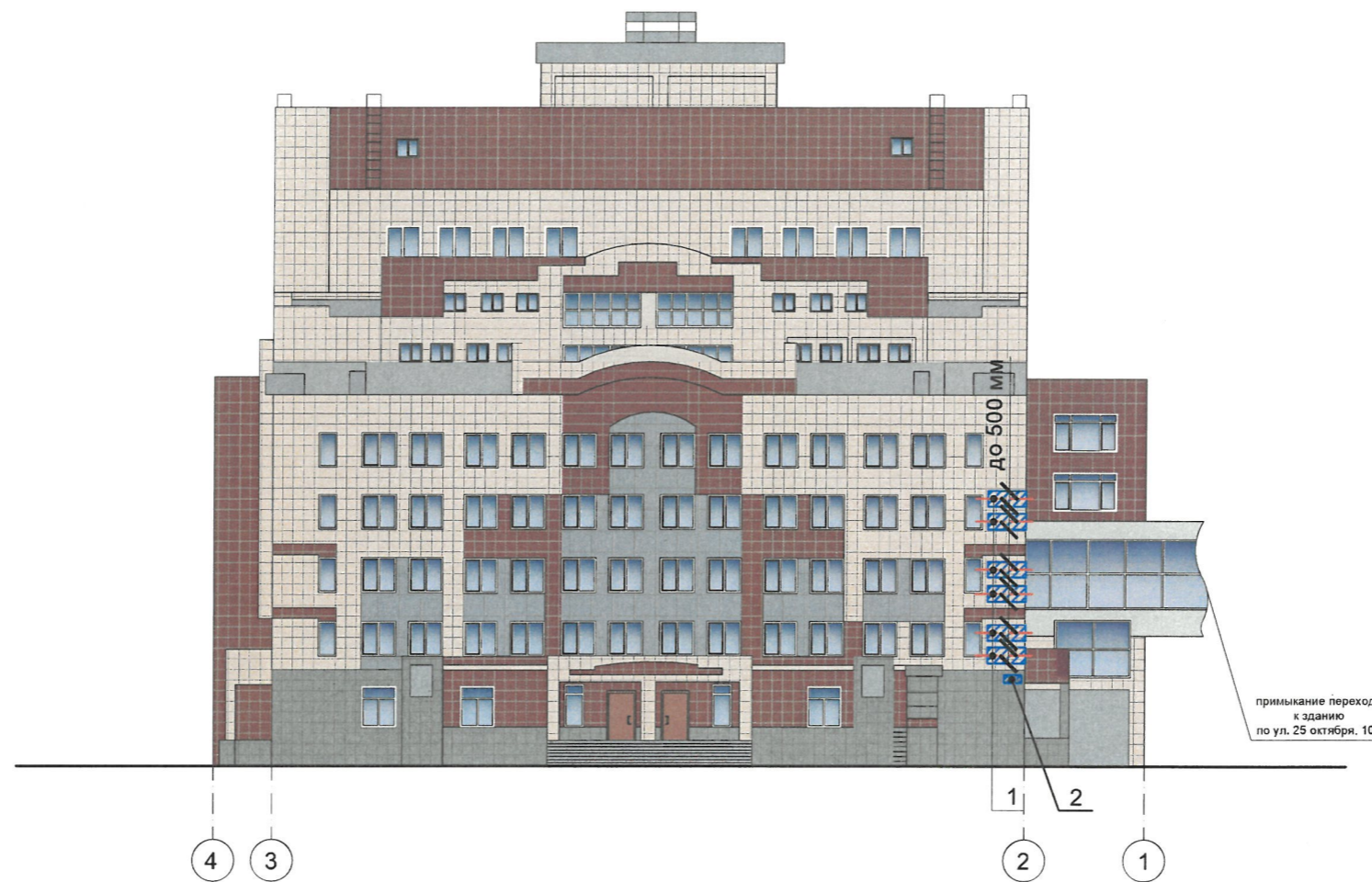
Условные обозначения

- Выноска и номер позиции согласно Ведомости средств размещения информации, рекламных конструкций на листе 8
- Ось размещения средств размещения информации, рекламных конструкций
- Место допустимого размещения средств размещения информации, рекламных конструкций
- ось согласно плану координационных осей на листе 2

Условия размещения средств размещения информации, рекламных конструкций.

1. Место размещения информации располагаются относительно условной прямой линии - единой горизонтальной оси. Местоположение оси на фасаде определяется как половина расстояния между верхним и нижним архитектурным элементом (окна, наличники, карниз, фриз и др.), выделяющимся (западающим, выступающим) из плоскости стены.
2. Размещение вывесок и рекламных конструкций должно осуществляться в границах места допустимого размещения средств размещения информации, рекламных конструкций, установленных данным колерным паспортом объекта капитального строительства.
3. Размещение вывесок по отношению друг к другу, их конфигурация, наполненность информацией должны соответствовать Стандартным требованиям к вывескам, их размещению и эксплуатации (далее - Стандартные требования), утвержденным Решением Пермской городской Думы от 15.12.2020 №277.
4. В случае, если планируемые к размещению вывески не соответствуют Стандартным требованиям и действующему колерному паспорту, требуется внесение изменений в колерный паспорт путем разработки нового колерного паспорта.
5. Максимальный размер информационных табличек - 0,5 м x 0,7 м (пункт 2.13 Стандартных требований).
6. Узел крепления каждого типа объекта информации разрабатывается отдельным рабочим проектом.
7. В случае размещения рекламной конструкции на фасаде здания, строения, сооружения, такая конструкция должна быть отражена в составе нового колерного паспорта, а ее размещение должно осуществляться в соответствии с действующим порядком установки и эксплуатации рекламных конструкций на территории города Перми, утвержденным решением Пермской городской Думы, с последующим получением на установку и эксплуатацию рекламной конструкции в установленном порядке.

						04/2022-12-КП			
						Колерный паспорт объекта капитального строительства по ул. Чернышевского, 28 Свердловского района г. Перми			
Изм.	Кол. уч.	Лист	№ док.	Подп.	Дата	Многофункциональное здание общественного назначения	Стадия	Лист	Листов
							П	9	
Разраб.	Молоковских				12.22	Размещение средств размещения информации, рекламных конструкций (продолжение)	ИП Молоковских Я.А.		



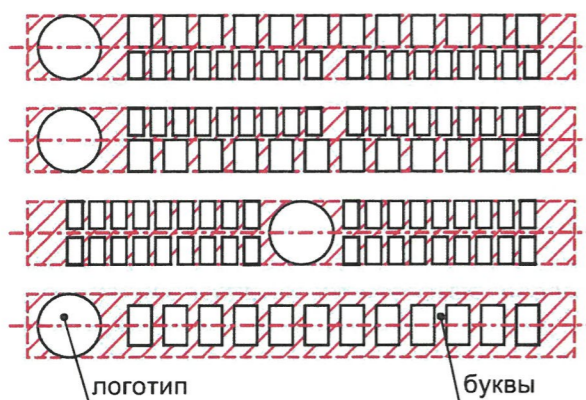
Управление архитектуры и городского дизайна
ДГА администрации г.Перми
**СООТВЕТСТВУЕТ АРХИТЕКТУРНОМУ
ОБЛИКУ ГОРОДА ПЕРМИ**

Молоковских Я.А.
Подпись

Условные обозначения

- Выноска и номер позиции согласно Ведомости средств размещения информации, рекламных конструкций на листе 8
- Ось размещения средств размещения информации, рекламных конструкций
- Место допустимого размещения средств размещения информации, рекламных конструкций
- ось согласно плану координационных осей на листе 2

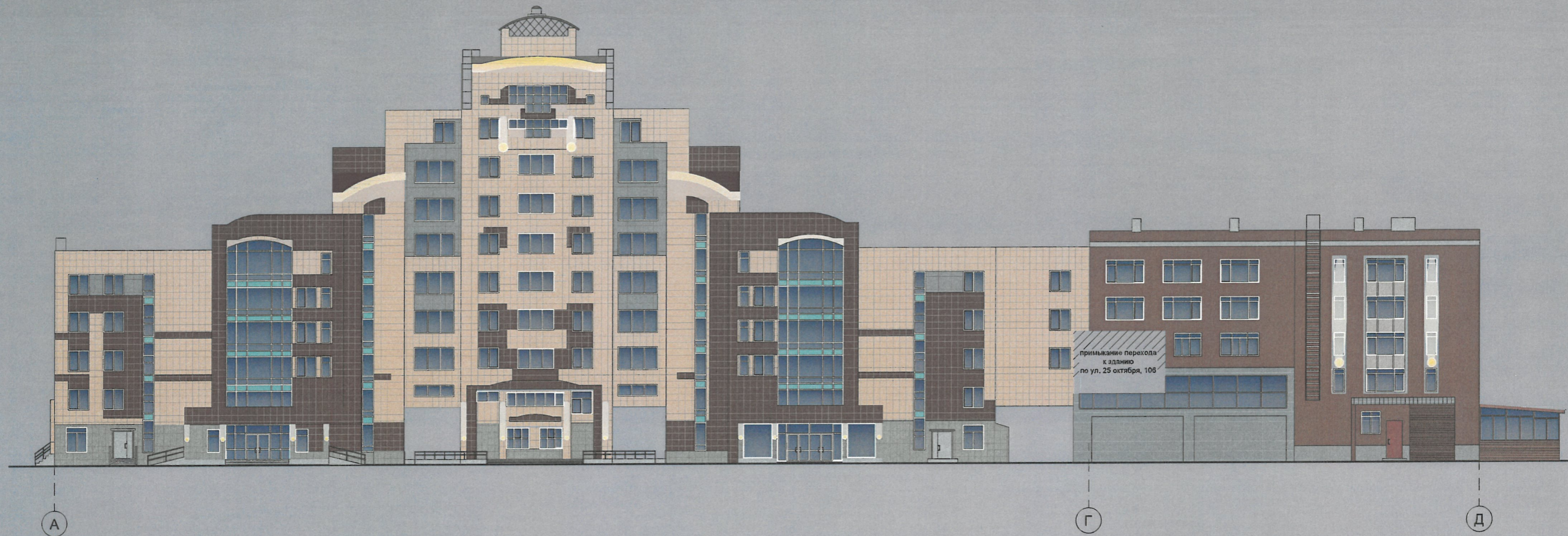
Схема компоновки объемных букв и/или логотипов, относительно оси и места размещения средств размещения информации



Пример сгруппированных модельных табличек (поз.3)

ЛОГОТИП ЗОО		САЛОН ОПТИКИ
ЛОГОТИП ЗОО		ОРГАНИЗАЦИЯ
ЛОГОТИП ЗОО		ЗООМАГАЗИН
ЛОГОТИП ЗОО		ОРГАНИЗАЦИЯ
ЛОГОТИП ЗОО		ОРГАНИЗАЦИЯ
ЛОГОТИП ЗОО		ЗООМАГАЗИН

						04/2022-12-КП			
						Колерный паспорт объекта капитального строительства по ул. Чернышевского, 28 Свердловского района г. Перми			
Изм.	Кол. уч.	Лист	№ док.	Подп.	Дата	Многофункциональное здание общественного назначения	Стадия	Лист	Листов
Разраб.	Молоковских			<i>Молоковских</i>	12.22		П	10	
						Размещение средств размещения информации, рекламных конструкций (окончание)	ИП Молоковских Я.А.		



Условные обозначения

-  - линейный источник света
-  - локальный источник света
-  - Координационная ось
-  1

Примечание:

Размещение архитектурно-художественной подсветки обеспечивается собственниками или иными законными владельцами зданий, строений, сооружений, за исключением размещения архитектурно-художественной подсветки на многоквартирных домах. Размещение архитектурно-художественной подсветки на многоквартирных домах обеспечивается организациями, осуществляющими управление общим имуществом собственников помещений многоквартирного дома. В случаях, предусмотренных правовыми актами города Перми, размещение архитектурно-художественной подсветки осуществляется. Для подсветки зданий, строений, сооружений, имеющих теплые цвета фасадов, должны применяться источники света с цветовой температурой не выше 3500 Кельвинов. Вид архитектурно-художественной подсветки - линейная и локальная.

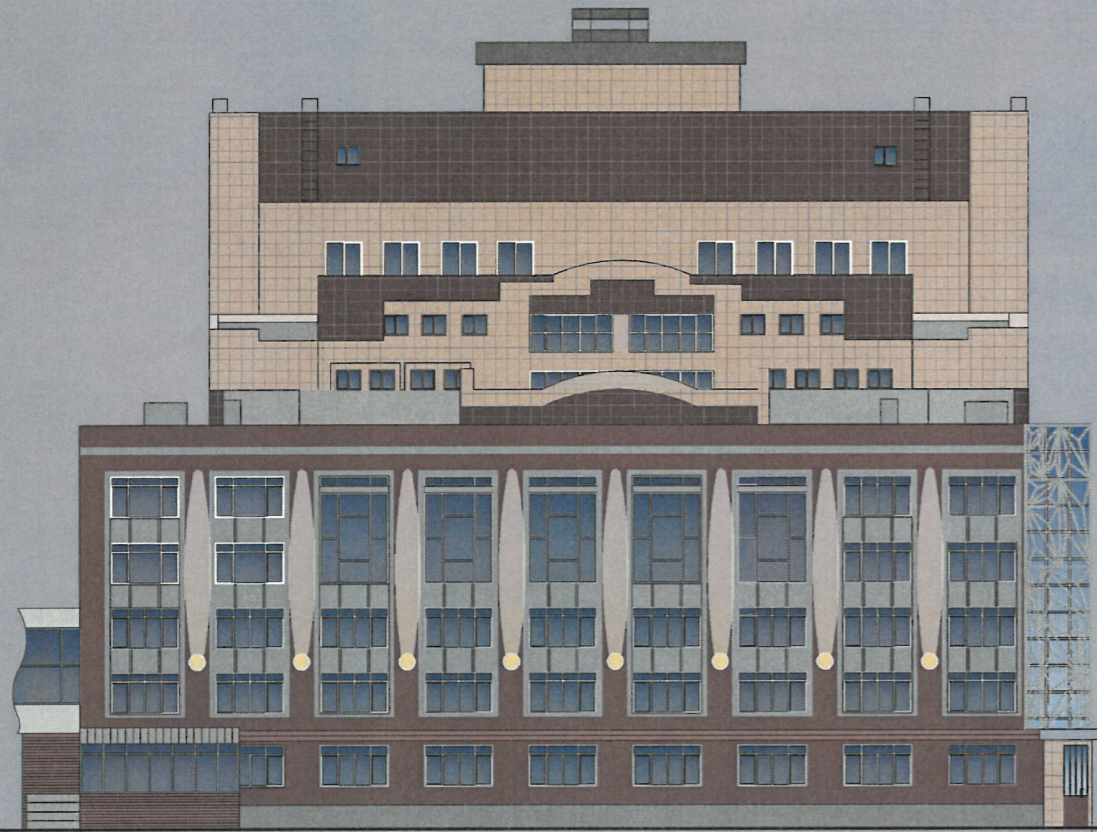
СОГЛАСОВАНО
1^й заместитель начальника ДГА
г. Перми - главный архитектор
Д.Ю. Лапшин
20.12.22 г.

						04/2022-12-КП			
						Колерный паспорт объекта капитального строительства по ул. Чернышевского, 28 Свердловского района г. Перми			
Изм.	Кол. уч.	Лист	№ док.	Подп.	Дата	Многофункциональное здание общественного назначения	Стадия	Лист	Листов
Разраб.		Молоковских		<i>Молоковских</i>	12.22		П	11	
						Архитектурно-художественная подсветка (начало)	ИП Молоковских Я.А.		



Д




А



1

5

Условные обозначения

-  - линейный источник света
-  - локальный источник света
-  - Координационная ось

1

Примечание см. лист 11

СОГЛАСОВАНО
 1^й заместитель начальника ДГА
 г. Перми - главный архитектор
 Д.Ю. Лапшин
 2022 г.

						04/2022-12-КП			
						Колерный паспорт объекта капитального строительства по ул. Чернышевского, 28 Свердловского района г. Перми			
Изм.	Кол. уч.	Лист	№ док.	Подп.	Дата	Многофункциональное здание общественного назначения	Стадия	Лист	Листов
Разраб.		Молоковских		<i>Молоковских</i>	12.22		П	12	
						Архитектурно-художественная подсветка (продолжение)	ИП Молоковских Я.А.		

Позиция согласно ведомости отделки фасадов	Координаты цвета RAL 7001	C:	10	Позиция согласно ведомости отделки фасадов	Координаты цвета RAL 8002	C:	60	Позиция согласно ведомости отделки фасадов	Координаты цвета RAL 6034	C:	60
		M:	0			M:	80			M:	10
		Y:	0			Y:	80			Y:	40
		K:	40			K:	10			K:	0
		R:	143			R:	123			R:	127
		G:	153			G:	81			G:	176
2, 9, 11		B:	159	3		B:	65	10		B:	178
Позиция согласно ведомости отделки фасадов	Координаты цвета RAL 7036	C:	10	Позиция согласно ведомости отделки фасадов	Координаты цвета RAL 8015	C:	0			C:	60
		M:	10			M:	90			M:	10
		Y:	10			Y:	100			Y:	40
		K:	40			K:	80			K:	0
		R:	154			R:	99			R:	127
		G:	150			G:	58			G:	176
2		B:	151	4, 5, 8		B:	52			B:	178
Позиция согласно ведомости отделки фасадов	Координаты цвета RAL 9010	C:	0	Позиция согласно ведомости отделки фасадов	Координаты цвета RAL 7004	C:	0			C:	60
		M:	0			M:	0			M:	10
		Y:	5			Y:	0			Y:	40
		K:	0			K:	45			K:	0
		R:	247			R:	158			R:	127
		G:	249			G:	160			G:	176
2, 3, 4, 6, 7, 13		B:	239	5		B:	161			B:	178
Позиция согласно ведомости отделки фасадов	Координаты цвета RAL 7040	C:	20	Позиция согласно ведомости отделки фасадов	Координаты цвета RAL 7005	C:	30			C:	60
		M:	5			M:	10			M:	10
		Y:	10			Y:	20			Y:	40
		K:	40			K:	60			K:	0
		R:	157			R:	107			R:	127
		G:	163			G:	113			G:	176
2, 6, 7, 8		B:	166	9		B:	111			B:	178

СОГЛАСОВАНО
 1^й заместитель начальника ДГА
 г. Перми - главный архитектор
 Д.Ю. Лапшин
 «10» 12 2022 г.

ПРИМЕЧАНИЕ: Координаты цвета в RAL приведены с сайта <https://colorscheme.ru/> (каталог цветов RAL CLASSIC).

						04/2022-12-КП			
						Колерный паспорт объекта капитального строительства по ул. Чернышевского, 28 Свердловского района г. Перми			
Изм.	Кол. уч.	Лист	№ док.	Подп.	Дата	Многофункциональное здание общественного назначения	Стадия	Лист	Листов
Разраб.	Молоковских			<i>Молоковских</i>	12.22		П	13	
						Эталоны колеров	ИП Молоковских Я.А.		