

Корелина В.В.

№ 059-22-01-26-03 от 17.01.2023
Номер и дата входящего заявления о согласовании колерного паспорта (заполняется ДГА)

Заказчик:
ИП Барыкин Егор Александрович

ПАСПОРТ ВНЕШНЕГО ОБЛИКА ОБЪЕКТА КАПИТАЛЬНОГО СТРОИТЕЛЬСТВА (КОЛЕРНЫЙ ПАСПОРТ)

АДРЕС ОБЪЕКТА: г. Пермь, административный район Мотовилихинский
улица Крупской, здание (строение) № 25

шифр: 01-2023-П-КП

ПЕРМЬ, 2023 г.

Ведомость чертежей

ЛИСТ	НАИМЕНОВАНИЕ	ПРИМЕЧАНИЯ
1	Общие данные (начало)	
2	Общие данные (продолжение)	
3	Существующее состояние фасадов (начало)	
4	Существующее состояние фасадов (продолжение)	
5	Главный фасад по ул. Крупской	
6	Дворовой фасад	
7	Боковые фасады	
8,9	Размещение средств размещения информации, рекламных конструкций	
10	Эталоны колеров	

Ведомость отделки фасадов

ПОЗ.	ЭЛЕМЕНТ ФАСАДА	ЭТАЛОН ЦВЕТА	ОБОЗНАЧ.	ВИД ОТДЕЛКИ	ПРИМ.
1	Цоколь		RAL7023	Штукатурка. Фасадная краска	
2	Основное поле стен первого этажа		RAL 040 50 30	Штукатурка. Фасадная краска	
3	Основное поле стен		RAL 060 80 20	Штукатурка. Фасадная краска	
4	Обшивка пристроя		RAL 8017	Оцинкованная сталь с полимерным покрытием	
5	Переплеты окон, витражи балконов, дверные блоки	Белый	RAL 9003	Металлопластик. Стеклопакеты	
6	Заполнение окон			Прозрачное стекло	
7	Двери		RAL 7004 RAL 8017	Металл, покраска атмосферостойкой краской	
8	Карнизы, декоративный поясок, обрамление входов	Белый	RAL 9003	Штукатурка. Фасадная краска	
9	Отливы окон	Белый	RAL 9003	Оцинкованная сталь с полимерным покрытием	
10	Ограждение балконов и входной группы, козырек на главном фасаде		RAL 8017	Металл, покраска атмосферостойкой краской	
11	Вдосточные трубы		RAL 7004	Оцинкованная сталь с полимерным покрытием	
12	Фриз пристроенной части		RAL 8017 RAL 1015	Оцинкованная сталь с полимерным покрытием деревянные ламели	
13	Кровля, слуховые окна, трубы вентиляции, козырьки			Оцинкованная сталь	
14	Ограждение кровли		RAL 7004	Металл, покраска атмосферостойкой краской	
15	Балконные плиты	Белый	RAL 9003	Штукатурка. Фасадная краска.	
16	Ступени			Керамогранитная плитка ESTIMA ST 011	

Пояснительная записка

Объект капитального строительства - 5-этажный многоквартирный жилой дом с помещениями нежилого назначения на первом этаже по адресу: г. Пермь, Мотовилихинский район, ул. Крупской, 25;

Год постройки и ввода в эксплуатацию: 1956 г;

Серия и тип постройки здания: индивидуальный;

Несущие стены: кирпич;

Тип отделки фасада: оштукатуренный;

Крыша: вальмовая оцинкованная сталь;

Перекрытия: железобетонные;

Здание расположено в жилом квартале улиц Уральская-Крупской-Лебедева-Розалии Землячки. Проектирование плана постройки Рабочего поселка, где расположено здание, было утверждено заводоуправлением Мотовилихинского завода в феврале 1926 года. Проектирование осуществлялось архитектором С.Е. Чернышевым.

Здание построено в стиле монументального классицизма («сталинская архитектура») позднего периода. Стиль характеризуется использованием симметрий, выраженной статичностью объема здания, использованием в отделке фасада рустованного камня и лепнины. Здание не является частью ансамбля. Квартал в котором оно расположено, застроен разнохарактерными по архитектурной стилистике и времени постройки здания.

Ранее разработанные колерные паспорта: от 14.02.2017 № 0156300021416000033-0186760-01, от 13.03.2018 № СЭД 059-22-01-26-259, 07.04.2020 №059-22-01-26-1984.

Нахождение в границах объектов культурного наследия: согласно Приказу Государственной инспекции и охране в границах культурного наследия Пермского края от 29.09.2020 «СЭД-55-01-06-134- рассматриваемый объект капитального строительства расположен в границах территории выявленного объекта культурного наследия достопримечательного места «Городские горки» (шифр зоны 09ДМ). Здание по ул. Крупской, 25 относится к ценным элементам застройки и благоустройства, мемориального места и объект формирующего историко-архитектурную среду достопримечательного места.

Настоящим колерным паспортом: вносятся изменения в действующий колерный паспорт от 07.04.2020 №СЭД 059-22-01-26-1984 (шифр: 04/20-25), согласованный 08.04.2020 в части установки вывески для помещения магазина табачной продукции «ПЫХМАРКЕТ», которые не повлекут к нарушению архитектурного облика здания;

- сохраняются типы и виды отделки, и их цветовые решения.

Раздел «Архитектурно-художественная подсветка» для данного объекта капитального строительства не разрабатывается. Подсветка осуществляется за счет свечения вывесок и витрин.

Предметом согласования данного колерного паспорта являются: принятые цветовые решения элементов фасада, применяемые материалы существующего объекта недвижимости, а также определение возможных типов размещения средств размещения информации, рекламных конструкций на нем. Средства размещения информации, рекламные конструкции, не соответствующие типу и местам их допустимого размещения, подлежат демонтажу.

В соответствии с Градостроительным кодексом Российской Федерации, решением Пермской городской Думы от 15.12.2020 №277 «Об утверждении Правил благоустройства территории города Перми» и постановлением администрации города Перми от 22.02.2017 № 130 « Об утверждении формы и Порядка согласования паспорта внешнего облика объекта капитального строительства(колерного паспорта)» колерные паспорта либо их изменения не являются разрешительной документацией на строительство, реконструкцию объекта капитального строительства; не являются правовым основанием на устройство пристроек, навесов, козырьков и других архитектурных элементов объекта капитального строительства.

До начала проведения работ по реконструкции, ремонту объекта капитального строительства, земляных и строительных работ по сооружению необходимо разработать и согласовать с органами исполнительной власти, осуществляющим функции в области охраны объектов культурного наследия, разделов об обеспечении сохранности объекта культурного наследия (памятниках истории культуры) народов Российской Федерации». Согласно Распоряжению Правительства Пермского края от 29.04.2021 №95-рп утвержденному межведомственному плану мероприятий по профилактике и пресечению противоправных действий несовершеннолетних и молодежи, связанных с незаконным нанесением надписей и графических изображений на фасады зданий и сооружений необходимо предусматривать при реставрации и ремонте фасадов зданий и сооружений, являющихся объектами культурного наследия и находящихся в муниципальной собственности, использование защитных (антивандалных) покрытий (краски, штукатурки со специальными компонентами, прозрачные лаки) и (или) защитных конструкций (ограждения, сетка).



						шифр: 01-2023-П-КП			
						Колерный паспорт объекта капитального строительства по ул. Крупской, 25, Мотовилихинского района, г. Перми			
Изм.	Коп.уч	Лист	Недок.	Подпись	Дата	Многоквартирный жилой дом с помещениями нежилого назначения	Стадия	Лист	Листов
				<i>Лапшин</i>	01.2023		П	1	10
						Общие данные (начало)		Корелина В. В.	

Фасад по ул. Крупской 25



Боковой фасад



Фасад по ул. Крупской 25



Фотофиксация выполнена: (14.01.2023 г.)

Изм.	Кол.уч	Лист	Недок.	Подпись	Дата	шифр: 01-2023-П-КП			
						Колерный паспорт объекта капитального строительства по ул. Крупской, 25, Мотовилихинского района, г. Перми			
Выполнила	Корелина			<i>[Signature]</i>	01.2023	Многоквартирный жилой дом с помещениями нежилого назначения	Стадия П	Лист 3	Листов
						Существующее состояние фасадов (начало)	Корелина В. В.		

Дворовой фасад



Дворовой фасад

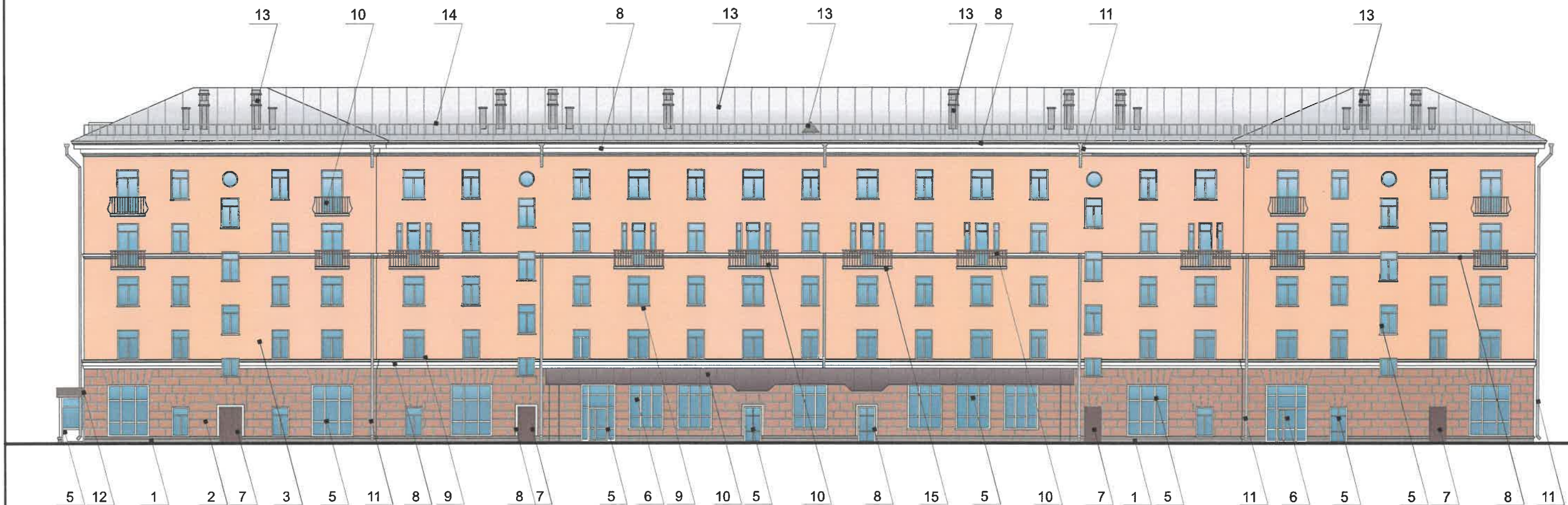


Боковой фасад



Фотофиксация выполнена: (14.01.2023 г.)

						шифр: 01-2023-П-КП			
						Колерный паспорт объекта капитального строительства по ул. Крупской, 25, Мотовилихинского района, г. Перми			
Изм.	Кол.уч	Лист	Недок.	Подпись	Дата	Многоквартирный жилой дом с помещениями нежилого назначения	Стадия	Лист	Листов
				<i>Корелина</i>	01.2023		п	4	
						Существующее состояние фасадов (продолжение)	Корелина В. В.		



ПРИМЕЧАНИЕ:

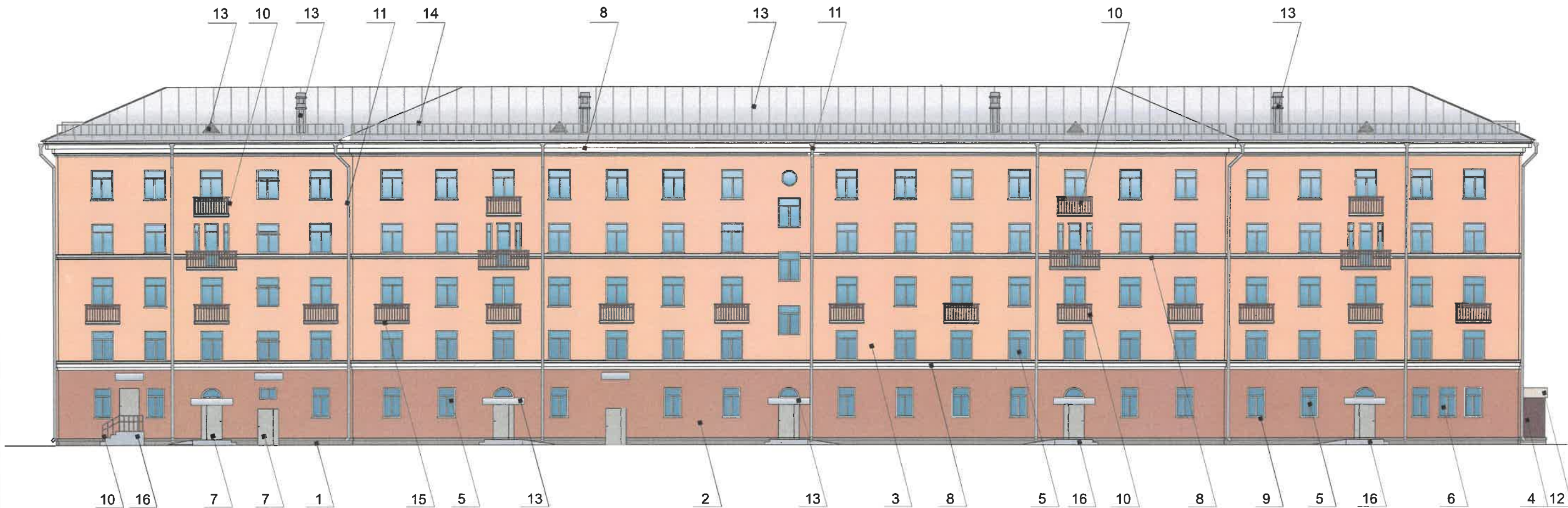
1. В случае, если наружные лестницы при дополнительно устроенных входах в общественные помещения здания выходят за границы предоставленного земельного участка и красные линии квартала, то устройство дополнительных или переустройство существующих входных групп требует получения разрешения в установленном порядке.
2. Требования к входным группам установлены пунктом 11.7 Правил благоустройства территории города Перми, утвержденных Решением Пермской городской Думы от 15.12.2020 № 277.
3. При размещении новой входной группы, изменении входной группы при проведении реконструкции, капитального ремонта здания, строения, сооружения требуется разработка проекта колерного паспорта.
4. Размещение входных групп, расположенных в границах территорий достопримечательных мест на территории города Перми, должно соответствовать требованиям, установленным органом охраны объектов культурного наследия.
5. Требования к входным группам, расположенным в границах территорий общего пользования, за исключением входных групп, расположенных в границах территорий достопримечательных мест:
 - архитектурные элементы входных групп (крыльца, входная площадка, ступени, лестницы, ограждения, парапеты, роллетные системы (рольставни), козырьки, приямки, пандусы или подъемные устройства для маломобильных групп населения) должны быть выполнены параллельно фасаду здания, строения, сооружения на расстоянии не более чем 1,5 м от фасада здания, строения, сооружения и при условии сохранения ширины пешеходной зоны (тротуара) не менее 2 м;
 - размер входной площадки - 1,5 м x 1,85 м;
 - входная группа (приямок) в подвальное или полуподвальное помещение должна быть выполнена параллельно фасаду здания, строения, сооружения с лестницей на расстоянии не более чем 1,5 м от фасада здания, строения, сооружения. По периметру входной группы (приямка) устраивается парапет высотой не более 0,5 м, над входной группой (приямком) устанавливается козырек с водоотводом;
 - на высоте более 0,72 м от уровня земли входная группа должна быть выполнена за счет внутреннего пространства здания, строения, сооружения.
6. Ступени и входная площадка входных групп должны иметь противоскользящее покрытие или полосы.
7. На одном из торцов входной площадки может быть предусмотрен пандус или подъемное устройство для маломобильных групп населения.
8. Наружная кнопка вызывного устройства должна быть размещена в начале заезда на пандус или при входе на подъемное устройство для маломобильных групп населения.
9. Согласно Приказу Государственной инспекции по охране объектов культурного наследия Пермского края от 29.09.2020 № Пр55-01-06-134 "О включении в перечень выявленных объектов культурного наследия достопримечательного места «Городские Горки» запрещается сооружение внешних тамбуров входных групп, размещение на фасадах антенн, наружных блоков вентиляции и кондиционирования, вентиляционных труб, элементов систем газоснабжения и других технологических элементов здания.
- 9.1. Размещение указанных технологических элементов на фасадах здания должно быть обязательно согласовано с Государственной инспекцией по охране объектов культурного наследия Пермского края.

СОГЛАСОВАНО
1^й заместитель начальника ДГА
г. Перми - главный архитектор
Д.Ю. Лапшин
20.23.

Условные обозначения

1 - выноска и номер позиции согласно ведомости отделки фасадов на листе 1

шифр: 01-2023-П-КП					
Колерный паспорт объекта капитального строительства по ул. Крупской, 25, Мотовилихинского района, г. Перми					
Изм.	Кол.уч	Лист	Недок.	Подпись	Дата
				<i>Корелина</i>	01.2023
Выполнила Корелина					
Многоквартирный жилой дом с помещениями нежилого назначения				Стадия	Лист
Главный фасад по ул. Крупской				П	5
Корелина В. В.				Листов	



СОГЛАСОВАНО
 1^й заместитель начальника ДГА
 г. Перми - главный архитектор
 Д.Ю. Лапшин
 27.09.2023

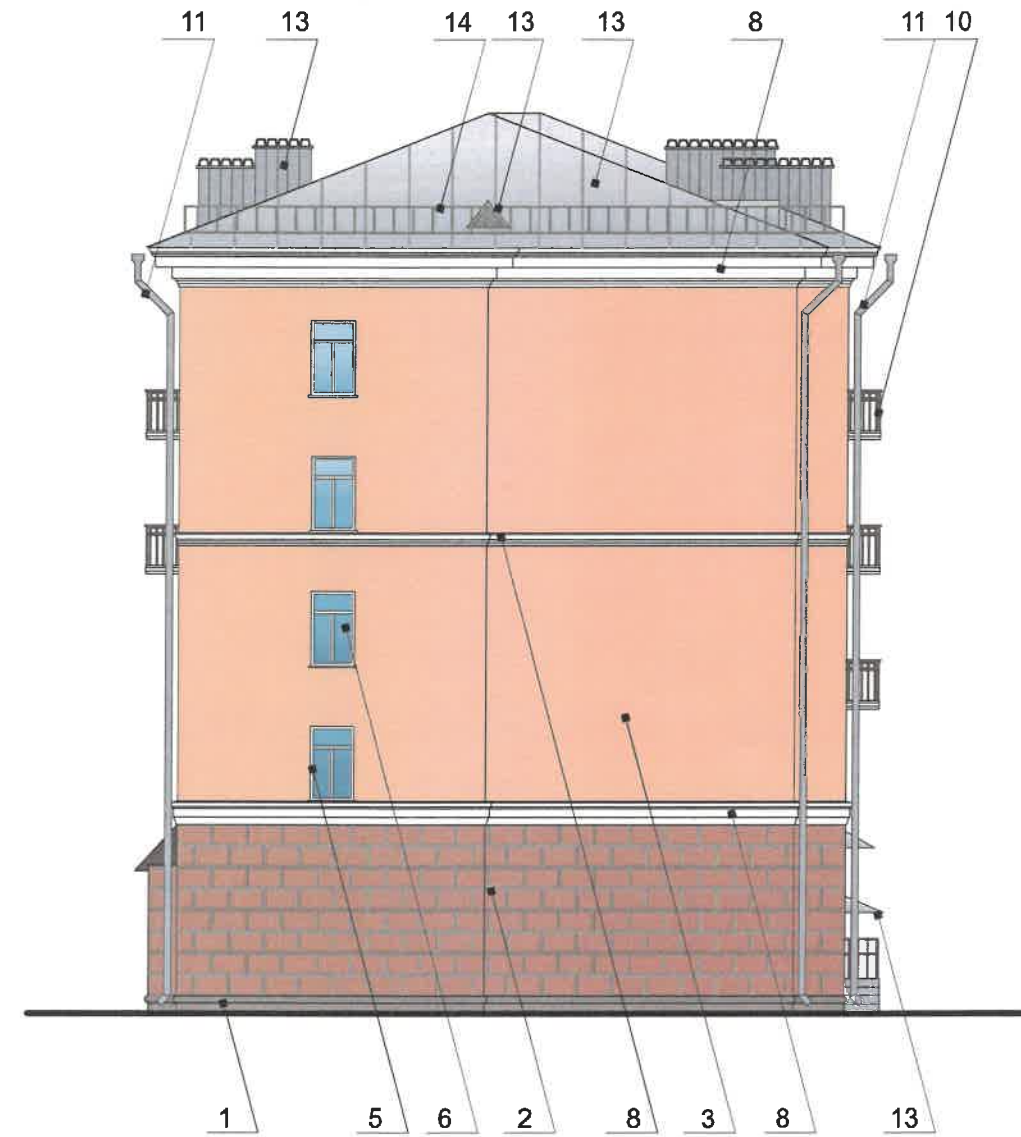
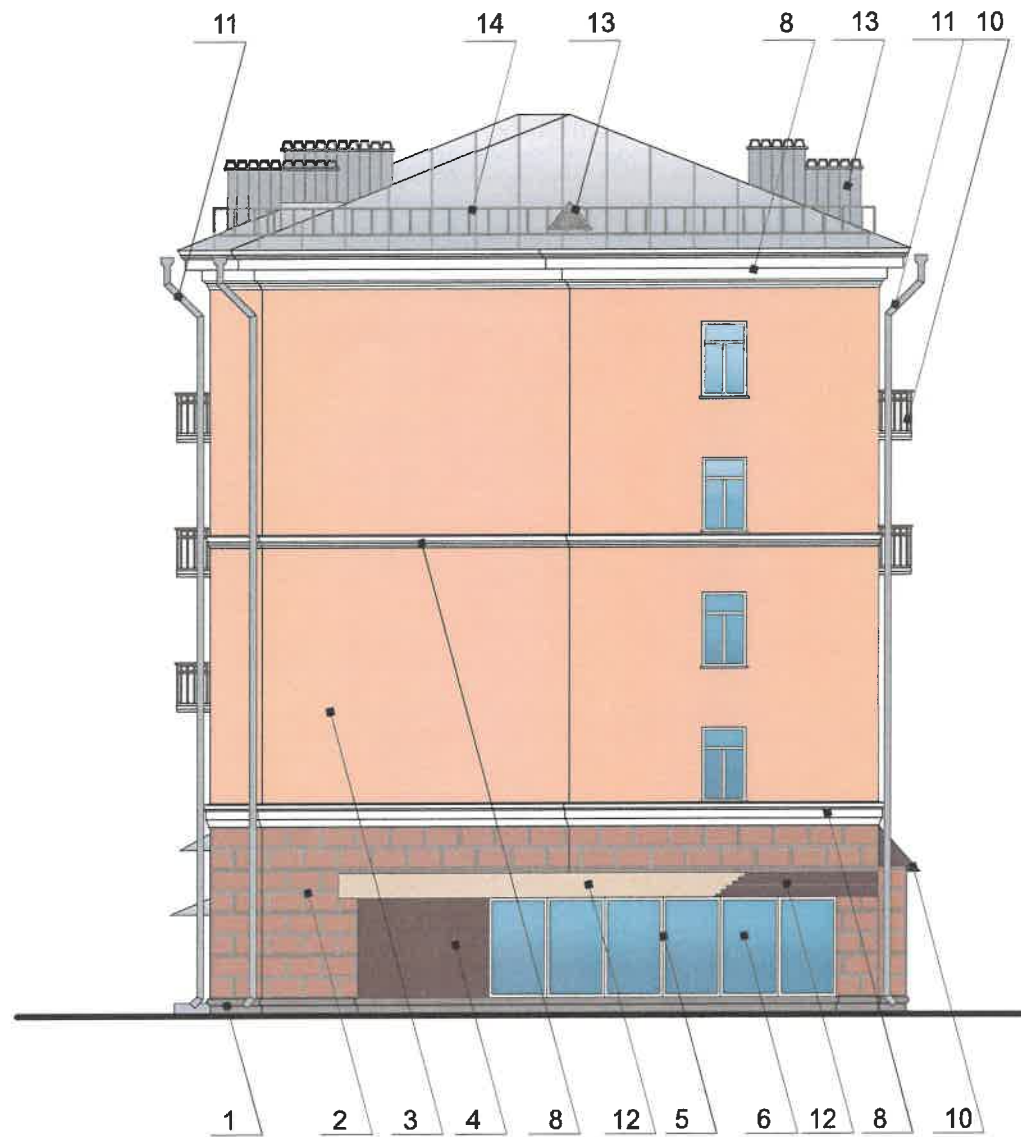
ПРИМЕЧАНИЕ:

1. Дополнительное оборудование - размещаемые на фасадах здания, строения, сооружения системы технического обеспечения эксплуатации зданий, строений, сооружений (наружные блоки систем кондиционирования и вентиляции, маскирующие ограждения (экраны, решетки), вентиляционные трубопроводы, антенны, видеокамеры наружного наблюдения, электрощиты, кабельные линии, иное подобное оборудование), защитные устройства (решетки, рольставни), почтовые ящики, часы, банкоматы, элементы архитектурно-художественной подсветки, флагштоки и иное оборудование.
2. Согласно Приказу Государственной инспекции по охране объектов культурного наследия Пермского края от 29.09.2020 № Пр55-01-06-134 антенны, наружные блоки вентиляции и кондиционирования, вентиляционные трубы, элементы системы газоснабжения и другие технологические элементы зданий и сооружений могут размещаться на кровле объектов капитального строительства компактными упорядоченными группами с использованием единой несущей основы, в том числе с устройством ограждения, а также на фасадах, не обращенных к историческим линиям застройки и не примыкающих к ним.
3. Наружные системы кондиционирования устанавливаются: у жилых помещений - за счет внутреннего пространства балкона/ лоджии, у не жилых - за счет пространства помещений.

Условные обозначения

1 - выноска и номер позиции согласно ведомости отделки фасадов на листе 1

						шифр: 01-2023-П-КП			
						Колерный паспорт объекта капитального строительства по ул. Крупской, 25, Мотовилихинского района, г. Перми			
Изм.	Кол.уч	Лист	Недок.	Подпись	Дата	Многоквартирный жилой дом с помещениями нежилого назначения	Стадия	Лист	Листов
							П	6	
						Дворовой фасад	Корелина В. В.		



СОГЛАСОВАНО
 1^й заместитель начальника ДГА
 г. Перми - главный архитектор
 Д.Ю. Лапшин
 2023 г.

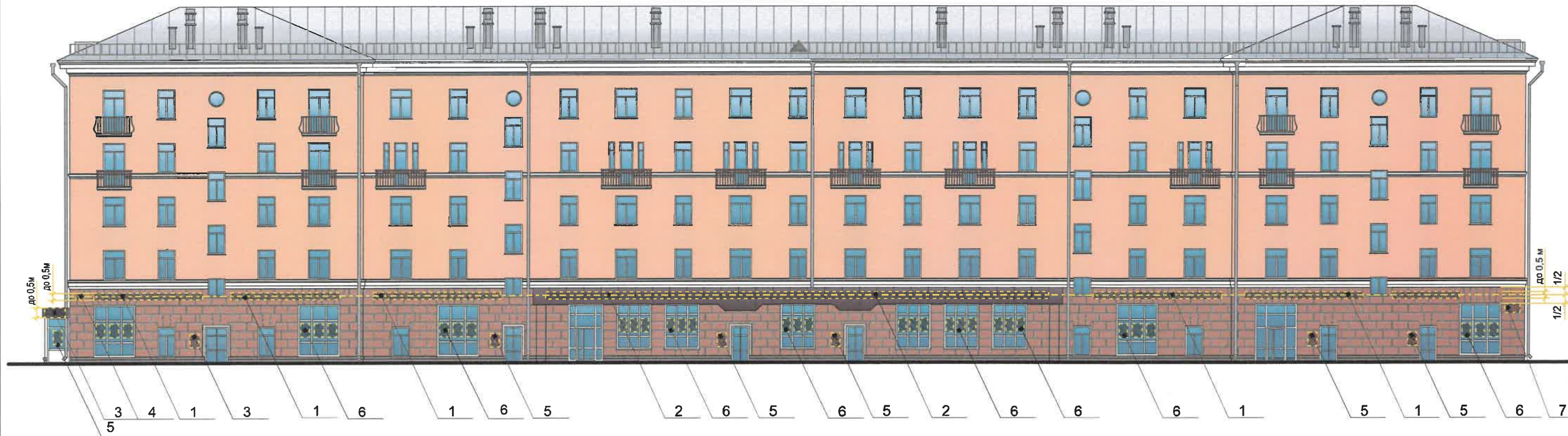
Условные обозначения

1 - выноска и номер позиции согласно ведомости отделки фасадов на листе 1

ПРИМЕЧАНИЕ:

1. Условия устройства и переустройства входных групп см. лист 5.
2. Условия размещения дополнительного оборудования см. лист 6.

						шифр: 01-2023-П-КП				
						Колерный паспорт объекта капитального строительства по ул. Крупской, 25, Мотовилихинского района, г. Перми				
Изм.	Кол.уч	Лист	Недок.	Подпись	Дата	Многоквартирный жилой дом с помещениями нежилого назначения		Стадия	Лист	Листов
				<i>Корелина</i>	01.2023			п	7	
						Боковые фасады		Корелина В. В.		



Ведомость средств размещения информации, рекламных конструкций

№	тип объекта, материал, способы крепления	цвет (с указанием RAL)	наличие подсветки
1.	Вывеска - объёмные буквы и/или логотипы без «подложки» на металлических направляющих в цвет фасада на стене здания. Оргстекло, металл, пластик.	Фирменные цвета	Внутренняя или контурная подсветка
2.	Вывеска - объёмные буквы и/или логотипы без «подложки» на металлических направляющих на козырьке. Оргстекло, металл, пластик.	Фирменные цвета	Внутренняя или контурная подсветка
3.	Вывеска - объёмные буквы и/или логотипы без «подложки» на металлических направляющих на фризе пристроя. Оргстекло, металл, пластик.	Фирменные цвета	Внутренняя или контурная подсветка
4.	Панель-кронштейн Металл, пластик, пленки	Фирменные цвета	Внутренняя или контурная подсветка
5.	Информационная табличка (режимник) Одиночная (700x500 мм). Оргстекло, металл, пластик, выклейки.	Фирменные цвета	Внутренняя или контурная подсветка
6.	Информация на остеклении в виде выклейки *; сплошной вывески в витрине **. Пленка ПВХ, металл, пластик, оргстекло.	Фирменные цвета	Внутренняя или контурная подсветка
7.	Указатель с наименованием улицы и номером дома (здания). (пункт 11.4.2 решения Пермской городской думы от 15.12.2020 №22). Металл, пластик	Синий R-(0), G-(20), B-(120); белый	Внутренняя подсветка по усмотрению

* Непосредственно на остеклении витрины допустимо не сплошное написание информации, состоящей из графической (или) текстовой частей, занимающей не более 30 % площади одного членения поля остекления (пункт 3.13. Стандартных требований).
 ** Сплошные вывески в витринах и на остеклении оконных, дверных полотен не должны превышать по высоте половину высоты витрины и остекления оконных, дверных полотен, а по ширине - половину ширины витрины и остекления оконных, дверных полотен и должны отступать от остекления не менее чем на 0,15 м (пункт 3.14. Стандартных требований).

Управление архитектуры и городского дизайна
 ДГА администрации г.Перми
**СООТВЕТСТВУЕТ АРХИТЕКТУРНОМУ
 ОБЛИКУ ГОРОДА ПЕРМИ**
 «27» 06 2023
 Чарев В. В. Подпись

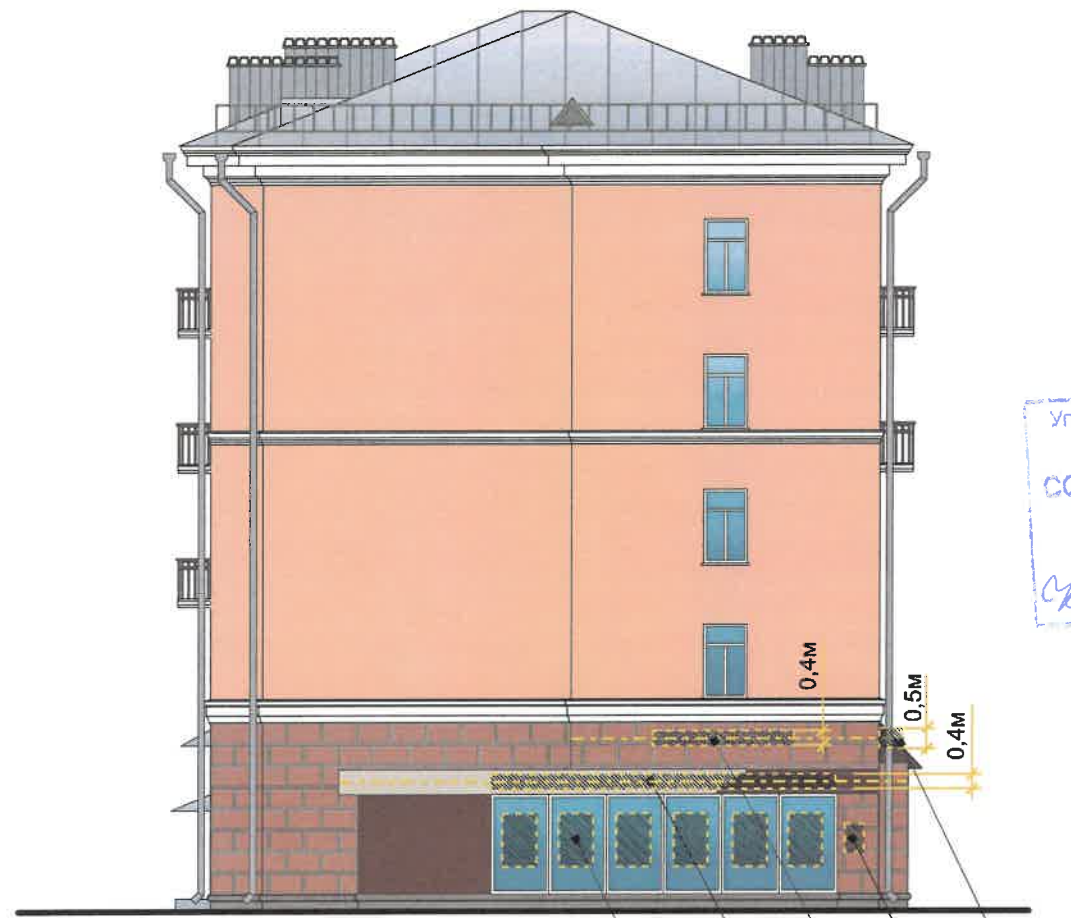
Условные обозначения

- привязка объектов к элементам фасада, размеры максимальные размеры
- единая горизонтальная ось размещения средств размещения информации, рекламных конструкций
- место допустимого размещения средств размещения информации, рекламных конструкций
- выноска и номер позиции согласно Ведомости средств размещения информации, рекламных конструкций

Примечание:

1. Условные размещения средств размещения информации и рекламных конструкций см. лист 9.

						шифр: 01-2023-П-КП			
						Коперный паспорт объекта капитального строительства по ул. Крупской, 25, Мотовилихинского района, г. Перми			
Изм.	Кол.уч	Лист	№док.	Подпись	Дата	Многоквартирный жилой дом с помещениями нежилого назначения	Стадия	Лист	Листов
							п	8	
						Размещение средств размещения информации, рекламных конструкций	Корелина В. В.		



Вывеска
(Конструкция из отдельных букв)

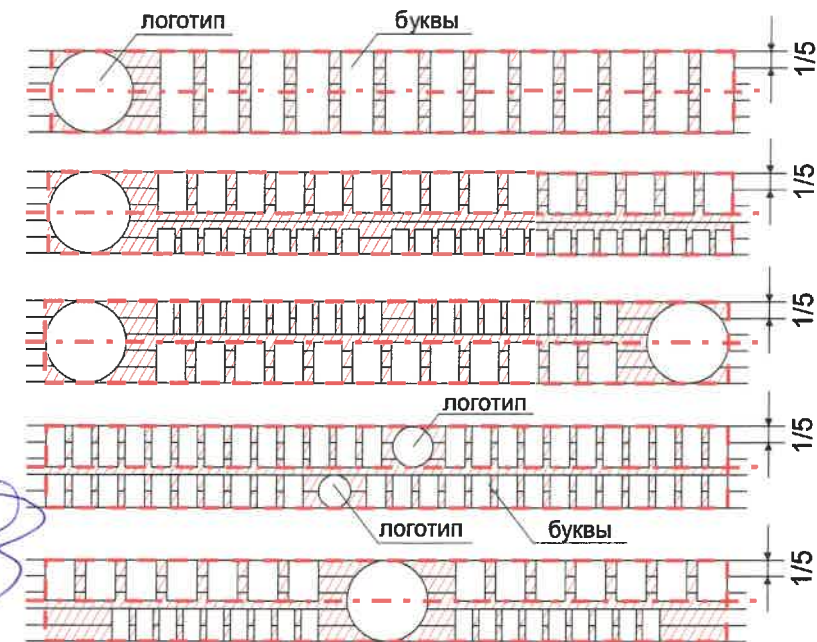


Условия размещения средств размещения информации, рекламных конструкций.

- Согласно Приказу Государственной инспекции по охране объектов культурного наследия Пермского края от 29.09.2020 № Пр55-01-06-134 «О включении в перечень выявленных объектов культурного наследия достопримечательного места «городские Горки» запрещается:
- размещение рекламных конструкций и вывесок с размером информационного поля, превышающим 1,2 м по короткой стороне или 1,8 м по длинной стороне, в том числе транспарантов-перетяжек, за исключением вывесок в виде отдельных накладных букв без использования подложки, размещаемых на фасадах;
 - размещение на фасадах рекламных конструкций и вывесок, совокупная площадь которых превышает 5% площади фасада;
 - размещение рекламных конструкций и вывесок, перекрывающих архитектурные элементы фасадов зданий.
2. Места размещения информации располагаются относительно условной прямой линии – единой горизонтальной оси. Местоположение оси на фасаде определяется как половина расстояния между верхним и нижним архитектурным элементом (окна, наличники, карниз, фриз и др.), выделяющимся (западающим, выступающим) из плоскости стены.
 3. Размещение вывесок и рекламных конструкций должно осуществляться в границах места допустимого размещения средств размещения информации, рекламных конструкций, установленных данным колерным паспортом объектом капитального строительства.
 4. Размещение вывесок по отношению друг к другу, их конфигурация, наполненность информацией должны соответствовать Стандартным требованиям к вывескам, их размещению и эксплуатации (далее – Стандартные требования), утвержденным Решением Пермской городской Думы от 15.12.2020 №277.
 5. В случае, если планируемые к размещению вывески не соответствуют типу и местам размещения средства размещения информации, рекламных конструкций колерного паспорта, потребуется внесение изменений в настоящий колерный паспорт.
 6. Максимальный размер информационных табличек – 0,5 м x 0,7 м (пункт 2.13 Стандартных требований).
 7. Узел крепления каждого типа объекта информации разрабатывается отдельным рабочим проектом.
 8. В случае размещения рекламной конструкции на фасаде здания, строения, сооружения, такая конструкция должна быть отражена в составе нового колерного паспорта, а ее размещение должно осуществляться в соответствии с действующим порядком установки эксплуатации рекламных конструкций на территории города Перми, утвержденным решением Пермской городской Думы, с последующим получением на установку и эксплуатацию рекламной конструкции в установленном порядке.
 9. В случае возникновения спорных ситуаций с другими организациями в отношении мест размещения нестандартных вывесок, расположенных не в границах занимаемого помещения, регулирование конфликта и окончательное решение по размещению вывесок той или иной претендующей организации в соответствии с положениями Жилищного кодекса Российской Федерации должно приниматься на собрании собственников помещений в многоквартирном доме.

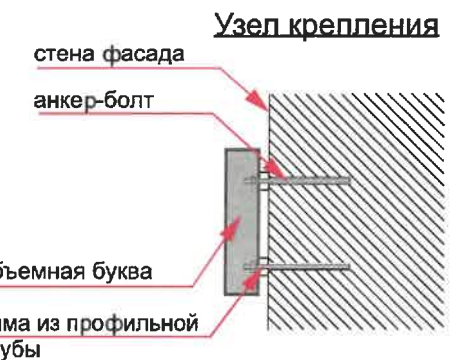
Управление архитектуры и городского дизайна
ДГА администрации г.Перми
**СООТВЕТСТВУЕТ АРХИТЕКТУРНОМУ
ОБЛИКУ ГОРОДА ПЕРМИ**
«27» 01 2023
Шараев В.И. Подпись

Схема компоновки объемных букв и/или логотипов



Пример группировки табличек-режимников поз.2

Сменный модуль	Церковный этаж	О	САЛОН ОПТИКИ
	1 этаж	к	ЗООМАГАЗИН
	2 этаж ОБИС 14	О	ОРГАНИЗАЦИЯ



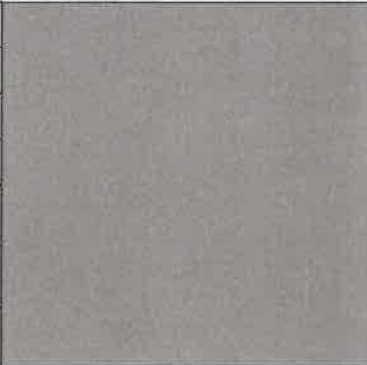
Условные обозначения

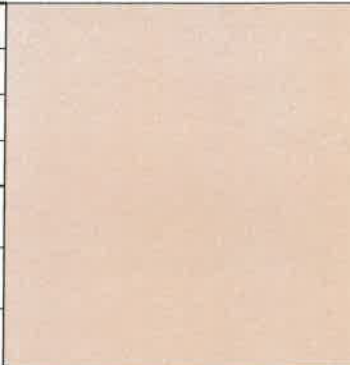
- 1/2 - привязка объектов к элементам фасада, размеры максимальные размеры
- единая горизонтальная ось размещения средств размещения информации, рекламных конструкций
- место допустимого размещения средств размещения информации, рекламных конструкций
- выноска и номер позиции согласно Ведомости средств размещения информации, рекламных конструкций

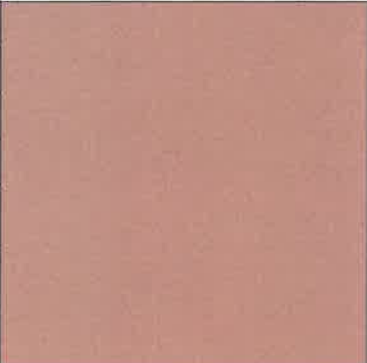
Примечание:

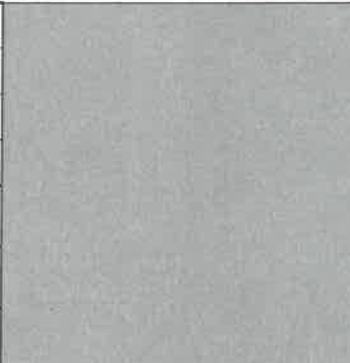
1. Ведомость размещения объектов городской информации смотреть на листе 8.

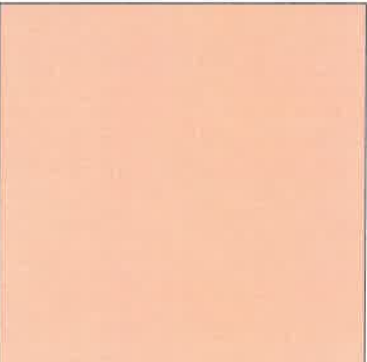
						шифр: 01-2023-П-КП			
						Колерный паспорт объекта капитального строительства по ул. Крупской, 25, Мотовилихинского района, г. Перми			
Изм.	Кол.уч	Лист	Недок.	Подпись	Дата	Многоквартирный жилой дом с помещениями нежилого назначения	Стадия	Лист	Листов
							п	9	
						Размещение средств размещения информации, рекламных конструкций	Корелина В. В.		


Позиция согласно ведомости отделки фасадов	Координаты цвета RAL 7023	C:	40	
		M:	20	
		Y:	40	
		K:	40	
		R:	129	
		G:	132	
		B:	121	
1				

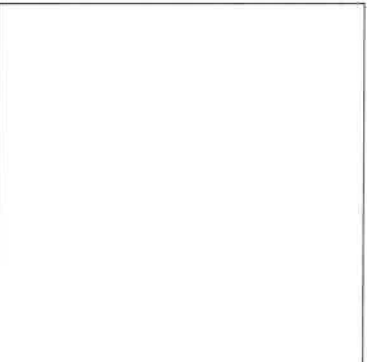
Позиция согласно ведомости отделки фасадов	Координаты цвета RAL 1015	C:	0	
		M:	5	
		Y:	30	
		K:	10	
		R:	234	
		G:	222	
		B:	189	
12				

Позиция согласно ведомости отделки фасадов	Координаты цвета RAL 040 50 30	C:	24	
		M:	56	
		Y:	56	
		K:	21	
		R:	169	
		G:	109	
		B:	92	
2				

Позиция согласно ведомости отделки фасадов	Координаты цвета RAL 7004	C:	0	
		M:	0	
		Y:	0	
		K:	45	
		R:	158	
		G:	160	
		B:	161	
7; 11; 14				


Позиция согласно ведомости отделки фасадов	Координаты цвета RAL 060 80 20	C:	11	
		M:	22	
		Y:	35	
		K:	2	
		R:	227	
		G:	200	
		B:	170	
3				

Позиция согласно ведомости отделки фасадов	Координаты цвета RAL 8017	C:	60	
		M:	80	
		Y:	80	
		K:	80	
		R:	68	
		G:	50	
		B:	45	
4; 7; 10; 12				

Позиция согласно ведомости отделки фасадов	Координаты цвета RAL 9003	C:	0	
		M:	0	
		Y:	0	
		K:	0	
		R:	244	
		G:	248	
		B:	244	
5; 8; 9; 15				

СОГЛАСОВАНО
1^й заместитель начальника ДГА
г. Перми - главный архитектор
Д.Ю. Лапшин
2023 г.

Координаты цветов в RAL приведены с сайта <http://colorscheme.ru/>

						шифр: 01-2023-П-КП			
						Колерный паспорт объекта капитального строительства по ул. Крупской, 25, Мотовилихинского района, г. Перми			
Изм.	Коп.уч	Лист	Недок.	Подпись	Дата	Многоквартирный жилой дом с помещениями нежилого назначения	Стадия	Лист	Листов
					01.2023		п	10	
						Эталоны колеров	Корелина В. В.		