



Общество с ограниченной ответственностью
«АРХИТЕКТУРНАЯ МАСТЕРСКАЯ «ГОРОД»
059-22-01-26-129 от 26.01.2023

Заказчик: ООО «ТК «Центральный»

ПАСПОРТ ВНЕШНЕГО ОБЛИКА ОБЪЕКТА КАПИТАЛЬНОГО СТРОИТЕЛЬСТВА (КОЛЕРНЫЙ ПАСПОРТ)

**АДРЕС ОБЪЕКТА: г. Пермь, административный район Ленинский,
улица Пушкина, здание (строение) № 104в**

001-01-2023-ОФ

ПЕРМЬ, 2023 г.

Ведомость чертежей

ЛИСТ	НАИМЕНОВАНИЕ	ПРИМЕЧАНИЯ
1-2	Общие данные	
3-4	Существующее состояние фасадов	
5	Главный фасад по ул. Пушкина	
6	Боковые фасады	
7	Дворовой фасад	
8-9	Размещение средств размещения информации, рекламных конструкций	
10	Эталоны колеров	

Ведомость отделки фасадов

ПОЗ.	ЭЛЕМЕНТ ФАСАДА	ЭТАЛОН ЦВЕТА	ОБОЗНАЧ.	ВИД ОТДЕЛКИ	ПРИМ.
1	Цоколь, тип 1		RAL 7005	облицовка композитными панелями	
2	Цоколь, тип 2. Кровля спуска в подвал и кровля над приямок		RAL 7005 RAL 3005	профнастил С8	
3	Основное поле стен		RAL 7044	штукатурка с покраской атмосферостойкой краской	
4	Элементы главного фасада - поле ниш. Поле стен пристроя (спуска в подвал)		RAL 7005 RAL 080 60 05	штукатурка с покраской атмосферостойкой краской	
5	Элементы главного фасада - поле стены под ламелями портала входа		RAL 7016	штукатурка с покраской атмосферостойкой краской	
6	Элементы фасадов - откосы оконных проемов		RAL 080 60 05 RAL 9003	штукатурка с покраской атмосферостойкой краской	
7	Портал входа		RAL 1015	ламели из композитных панелей, алюминия	
8	Карнизы. Пояски		RAL 9003	штукатурка с покраской атмосферостойкой краской, композитные панели	
9	Оконные блоки. Витражи		RAL 9003	алюминиевые или металлопластиковые профильные системы	
10	Дверные блоки. Металлические части крыльца на главном фасаде и козырьков. Шафы инженерные		RAL 7016 RAL 7004	металл с покраской атмосферостойкой краской	
11	Кровля спуска в подвал. Кровля козырьков дворового фасада		RAL 8017	гибкая черепица	
12	Кровля здания и её элементы (слуховые окна, вентканалы и вентиляционные трубы и т. п.)			оцинкованная сталь листовая	
13	Световые проемы в спуске в подвал на дворовом фасаде		опал	поликарбонат сотовый	
14	Передняя поверхность козырьков на дворовом фасаде		RAL 3005	поликарбонат сотовый	
15	Кровля козырька на главном фасаде		прозрачный	поликарбонат монолитный (литой)	
16	Ограждение лестницы и пандуса на главном фасаде			хромированная сталь	
17	Покрытие входных площадок, пандуса. Отмостка			бетон, бетонная плитка	

Пояснительная записка

Объект капитального строительства: 1-этажное с подвалом здание торгового назначения по адресу: г. Пермь, Ленинский район, ул. Пушкина, 104в.

Год постройки и ввода в эксплуатацию: 1964 г.

Тип здания: кирпичное с несущими продольными наружными стенами.

Здание в плане: прямоугольное.

Наружные стены: кирпичные.

Крыша: скатная.

Ранее разработанные колерные паспорта: нет.

Настоящим колерным паспортом:

- определяются материалы отделки и цветовое решение фасадов и входных групп,
- входная группа на главном фасаде приводится в соответствие с требованиями п.11.7 раздела 11 Правил благоустройства территории города Перми, утвержденных Решением Пермской городской Думы от 15 декабря 2020 г. № 277,

- определяются виды, типы и места размещения средств размещения информации, рекламных конструкций,

- определяются основные места размещения дополнительного оборудования.

Прочее:

Здание располагается за пределами зон ОКН (зон охраны объектов культурного наследия).

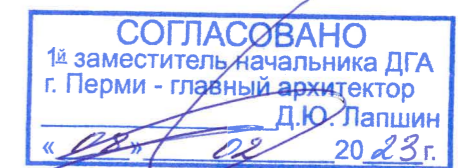
Здание индивидуальным объектом культурного наследия не является.

В соответствии с Градостроительным кодексом Российской Федерации, решением Пермской городской Думы от 15 декабря 2020 г. № 277 «Об утверждении Правил благоустройства территории города Перми» и постановлением администрации города Перми от 22 февраля 2017 г. № 130 «Об утверждении формы и Порядка согласования паспорта внешнего облика объекта капитального строительства (колерного паспорта)» проекты колерных паспортов либо проекты изменений в колерные паспорта не являются разрешительной документацией на строительство, реконструкцию объекта капитального строительства; не являются правовым основанием на устройство пристроек, навесов, козырьков и других архитектурных элементов.

Предметом согласования данного колерного паспорта являются: принятые цветовые решения элементов фасада, применяемые материалы отделки существующего объекта недвижимости, а также определение возможных видов и типов размещения средств размещения информации, рекламных конструкций на нем. Средства размещения информации, рекламные конструкции, не соответствующие типу и местам возможного размещения средств размещения информации, установленным настоящим колерным паспортом, подлежат демонтажу.

Цветовое решение и применяемые материалы обеспечивают комплексное решение всех элементов фасадов, единство архитектурного облика здания. Средства размещения информации, рекламные конструкции не нарушат архитектурный облик здания.

Раздел «Архитектурно-художественная подсветка» настоящим колерным паспортом не разрабатывается. Освещение фасада осуществляется за счет свечения окон и вывесок.



В соответствии с положениями части 4 Гражданского кодекса Российской Федерации настоящий колерный паспорт является результатом интеллектуальной деятельности и охраняется законом об авторском праве. Исключительное право авторства принадлежит ООО «Архитектурная мастерская «ГОРОД». Использование настоящего колерного паспорта любыми способами, если такое использование осуществляется без согласия ООО «Архитектурная мастерская «ГОРОД», является незаконным и влечет ответственность, установленную статьей 1252 Гражданского кодекса Российской Федерации и другими законами Российской Федерации.

						001-01-2023-ОФ			
						Колерный паспорт объекта капитального строительства по ул. Пушкина, 104в Ленинского района г. Перми			
Изм.	Кол.уч.	Лист	№ док.	Подпись	Дата	Здание торгового назначения	Стадия	Лист	Листов
Разраб.					01.23		П	1	10
						Общие данные (начало)			
Н.контроль					01.23	ООО «Архитектурная мастерская «ГОРОД», г.Пермь			

**Инструкция о порядке производства работ,
связанных с окраской фасадов и всех наружных частей
зданий, сооружений, строений, расположенных
на территории города Перми**

1. Окраска (отделка) фасадов и всех наружных частей зданий, сооружений, строений, расположенных на территории города Перми, может производиться лишь на основании паспорта внешнего облика объекта капитального строительства (колерного паспорта), согласованного с департаментом градостроительства и архитектуры администрации г. Перми (далее – ДГА).

2. До начала процесса окраски (отделки) здания или какого-либо сооружения должны быть произведены работы по капитальному ремонту всех без исключения его наружных частей, подлежащих окраске.

3. До начала ремонта зданий, имеющих газосветовую рекламу, сообщить рекламораспространителю о предстоящих работах на фасаде здания с целью сохранения вывесок либо их демонтажа.

4. Полуразрушенные и разрушенные архитектурные художественно-скульптурные элементы фасада: карнизы, фризy, колонны, пилястры, сандрики, кронштейны, обрамления проемов, различные лепные украшения, барельефы, мозаика, художественная роспись и т. п. подлежат обязательному восстановлению в своем первоначальном виде. Категорически запрещается производить окраску здания без предварительного восстановления указанных элементов декора фасада.

5. Металлические поверхности отдельных элементов фасада: чугунные решетки, ограждения балконов и лестниц, элементы входных групп, двери, кронштейны и прочие архитектурно-художественные элементы фасада перед окраской очищаются от грязи, ржавчины, старой краски и покрываются вновь атмосферостойкой краской для металлических поверхностей.

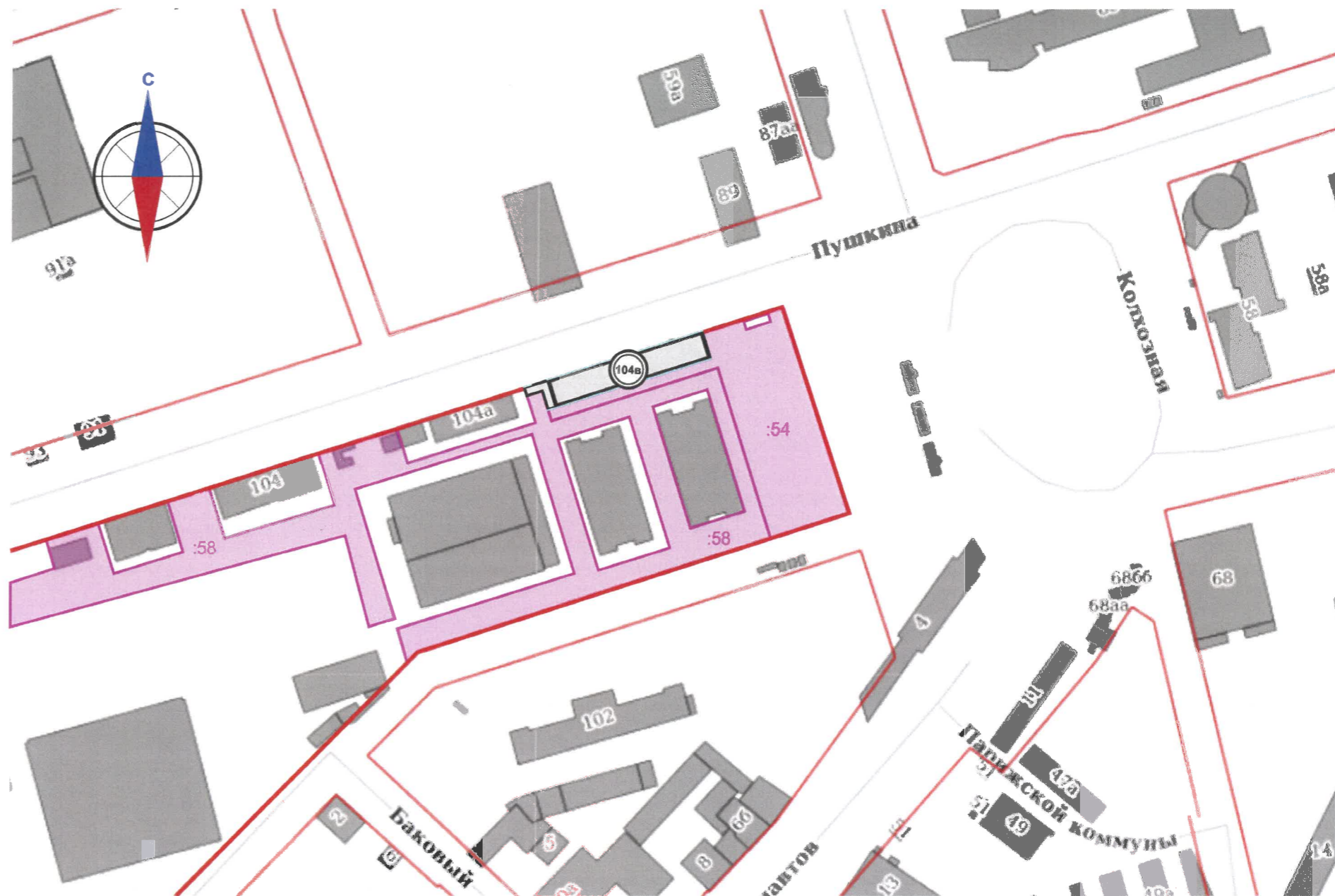
6. В соответствии с выданными образцами цвета (колерами) на окраску (отделку) здания организация, производящая ремонт здания, составляет пробные образцы цвета, которые наносятся на подготовленную для покраски поверхность стены в уровне 1-го этажа здания (не выше 1,5 метров от земли).

7. Проверку и согласование пробного образца цвета (выкрас колера) производит уполномоченный представитель ДГА. Без указанных проверки и согласования производить окраску (отделку) фасадов здания категорически запрещается.

8. Домоуправления, организации и учреждения, производящие окраску (отделку) и связанный с ней ремонт фасадов здания, несут ответственность за выполнение настоящей инструкции и могут быть привлечены к административной ответственности за ее нарушение в соответствии со статьей 6.8.2 «Нарушение требований к внешнему виду фасадов зданий, строений, сооружений» Закона Пермского края от 06.04.2015 № 460-ПК «Об административных правонарушениях в Пермском крае».

9. По всем вопросам, связанным с производством работ, необходимо обращаться в ДГА по адресу: г. Пермь, ул. Сибирская, 15, каб. 315, тел. 212-76-98.

Ситуационная схема



Условные обозначения:

- здание торгового назначения по адресу: г. Пермь, Ленинский район, ул. Пушкина, 104в
- прочие здания и сооружения
- границы земельных участков 59:01:4410245:54, 59:01:4410245:58
- части фасадов, на которых размещаются средства размещения информации, рекламных конструкций
- красные линии
- Пушкина - улично-дорожная сеть

Ведомость ссылочных и прилагаемых документов

ОБОЗНАЧЕНИЕ	НАИМЕНОВАНИЕ	ПРИМЕЧАНИЕ
	<u>Ссылочные документы</u>	
Постановление администрации г. Перми от 22 февраля 2017 г. № 130	«Об утверждении формы и Порядка согласования паспорта внешнего облика объекта капитального строительства (колерного паспорта)»	
Решение Пермской городской Думы от 15 декабря 2020 г. № 277	«Об утверждении Правил благоустройства территории города Перми»	
	<u>Прилагаемые документы</u>	
от 16 июня 2009 года	Технический паспорт нежилого здания (строения) № 104 по ул. Пушкина (лит. О)	

						001-01-2023-ОФ			
						Колерный паспорт объекта капитального строительства по ул. Пушкина, 104в Ленинского района г. Перми			
Изм.	Кол.уч.	Лист	Недок.	Подпись	Дата	Здание торгового назначения	Стадия	Лист	Листов
Разраб.		Хозяинова		<i>Хозяинова</i>	01.23		П	2	
						Общие данные (окончание)			
Н.контроль		Хозяинова		<i>Хозяинова</i>	01.23				

Фрагмент главного фасада по ул. Пушкина



Фрагмент главного фасада по ул. Пушкина (правая часть)



Главный фасад по ул. Пушкина и левой боковой фасад



Главный фасад по ул. Пушкина и правой боковой фасад



Фотофиксация выполнена 06 января 2023 года

						001-01-2023-ОФ			
						Колерный паспорт объекта капитального строительства по ул. Пушкина, 104в Ленинского района г. Перми			
Изм.	Кол.уч.	Лист	№ док.	Подпись	Дата	Здание торгового назначения	Стадия	Лист	Листов
Разраб.		Хозяинова		<i>Хозяинова</i>	01.23		П	3	
						Существующее состояние фасадов (начало)			
Н.контроль		Хозяинова		<i>Хозяинова</i>	01.23				

Боковой фасад



Фрагмент дворового фасада

Фрагмент дворового фасада



Фрагмент дворового фасада

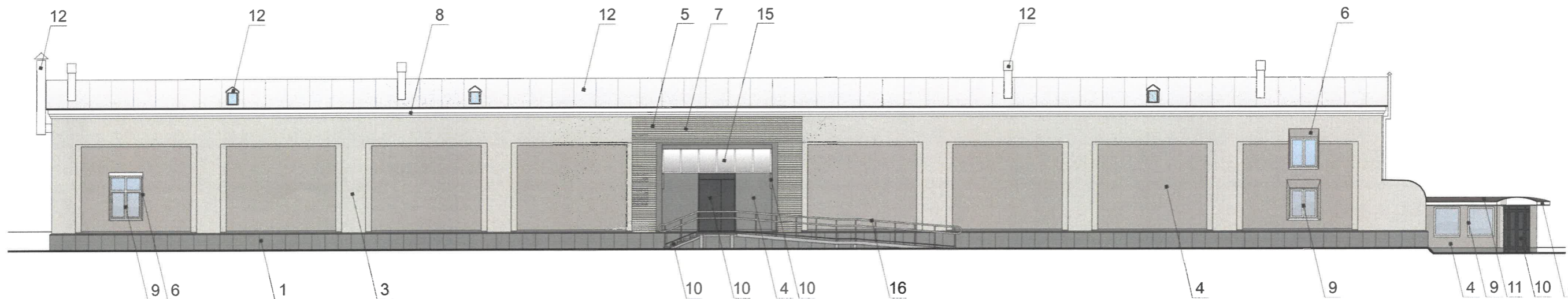
Фрагмент дворового и бокового фасада



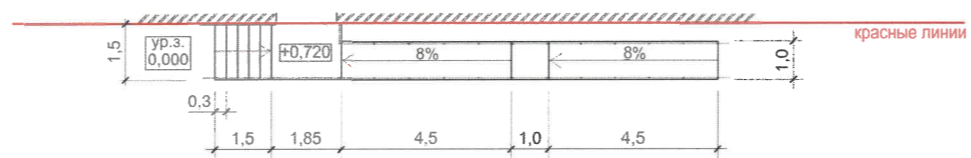
Фотофиксация выполнена 06 января 2023 года

						001-01-2023-ОФ			
						Колерный паспорт объекта капитального строительства по ул. Пушкина, 104в Ленинского района г. Перми			
Изм.	Кол.уч.	Лист	№док.	Подпись	Дата	Здание торгового назначения	Стадия	Лист	Листов
Разраб.		Хозяинова		<i>Хозяинова</i>	01.23		П	4	
						Существующее состояние фасадов (окончание)	ООО «Архитектурная мастерская «ГОРОД», г.Пермь		
Н.контроль		Хозяинова		<i>Хозяинова</i>	01.23				

Главный фасад по ул. Пушкина



План крыльца



СОГЛАСОВАНО
1^й заместитель начальника ДГА
г. Перми - главный архитектор
Д.Ю. Лапшин
20.23 г.

Условные обозначения

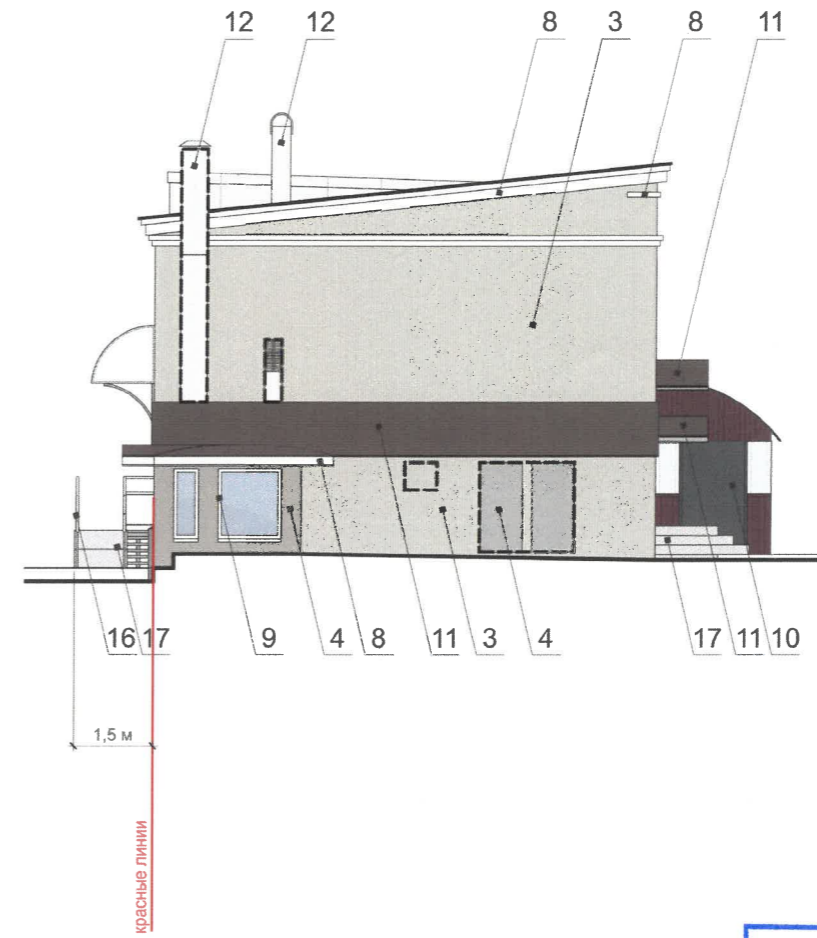
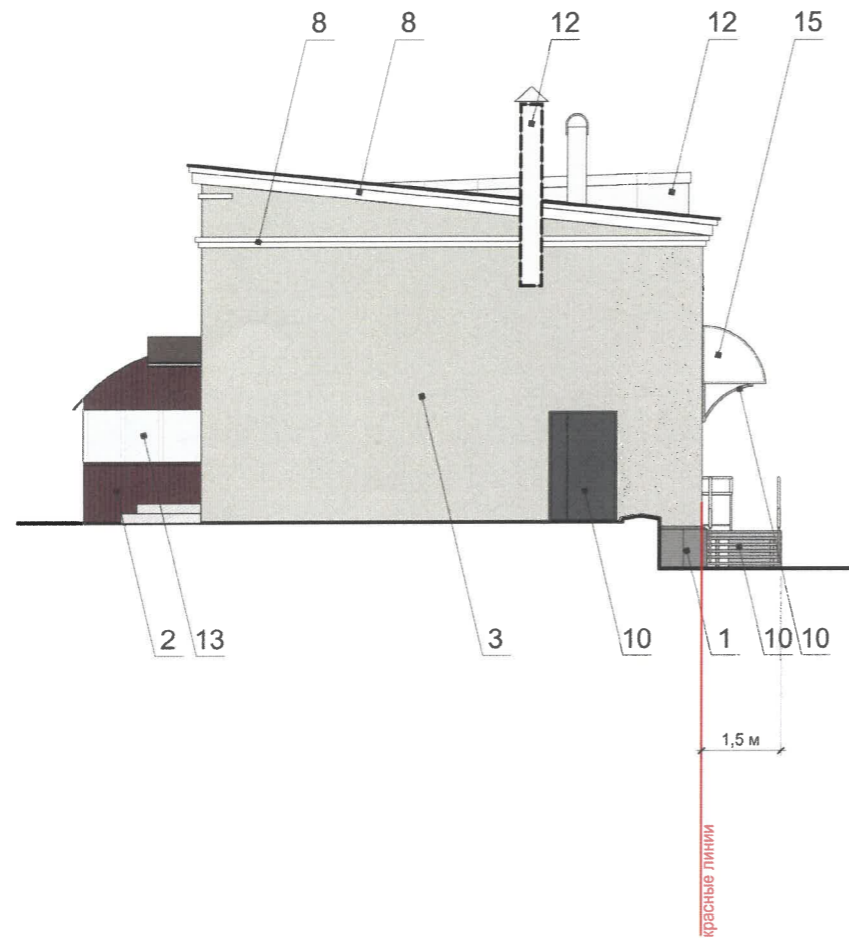
1 - выноска и номер позиции согласно Ведомости отделки фасадов на листе 1

ПРИМЕЧАНИЕ:

- В случае, если наружные лестницы при дополнительно устроенных входах в общественные помещения здания выходят за границы предоставленного земельного участка и красные линии квартала, то устройство дополнительных или переустройство существующих входных групп требует получения разрешения в установленном порядке.
- Требования к входным группам установлены пунктом 11.7 Правил благоустройства территории города Перми, утвержденных решением Пермской городской Думы от 15.12.2020 № 277:
 - архитектурные элементы входных групп (крыльца, входная площадка, ступени, лестницы, ограждения, парапеты, роллетные системы (рольставни), козырьки, приямки, пандусы или подъемные устройства для маломобильных групп населения) должны быть выполнены параллельно фасаду здания, строения, сооружения на расстоянии не более чем 1,5 м от фасада здания, строения, сооружения и при условии сохранения ширины пешеходной зоны (тротуара) не менее 2 м;
 - размер входной площадки - 1,5 м x 1,85 м;
 - ступени и входная площадка входных групп должны иметь противоскользящее покрытие или полосы.
- Условия размещения дополнительного оборудования на фасадах см. лист 6.

						001-01-2023-ОФ			
						Колерный паспорт объекта капитального строительства по ул. Пушкина, 104в Ленинского района г. Перми			
Изм.	Кол.уч.	Лист	№ док.	Подпись	Дата	Здание торгового назначения	Стадия	Лист	Листов
Разраб.		Хозяинова		<i>Лапшин</i>	01.23		П	5	
						Главный фасад по ул. Пушкина	ООО «Архитектурная мастерская «ГОРОД», г.Пермь		
Н.контроль		Хозяинова		<i>Лапшин</i>	01.23				


Боковые фасады



СОГЛАСОВАНО
 1^й заместитель начальника ДГА
 г. Перми - главный архитектор
 Д.Ю. Лапшин
 «02» 02 2023 г.

Условные обозначения

 - выноска и номер позиции согласно Ведомости отделки фасадов на листе 1

 - основные места размещения дополнительного оборудования

Примечание:

1. Дополнительное оборудование - размещаемые на фасадах здания, строения, сооружения системы технического обеспечения эксплуатации зданий, строений, сооружений (наружные блоки систем кондиционирования и вентиляции, маскирующие ограждения (экраны, решетки), вентиляционные трубопроводы, антенны, видеокамеры наружного наблюдения, электрощиты, кабельные линии, иное подобное оборудование), защитные устройства (решетки, рольставни), почтовые ящики, часы, банкоматы, элементы архитектурно-художественной подсветки, флагштоки и иное оборудование.

2. Размещение дополнительного оборудования, дополнительных элементов и устройств на фасадах объектов капитального строительства допускается при соблюдении следующих условий:

- соответствие размещения дополнительного оборудования архитектурному решению фасадов, предусмотренному проектной документацией, в соответствии с которой осуществлено строительство (реконструкция) Объекта, с привязкой к единой (вертикальной, горизонтальной) системе осей фасадов;




- единая горизонтальная ось - условная прямая линия. Определяется как половина расстояния между верхним и нижним архитектурным элементом (окна, наличники, карниз, фриз и другие), выделяющимся (западающим, выступающим) из плоскости стены;

- единая вертикальная ось - условная прямая линия. Определяется как половина расстояния между границами одного архитектурного элемента (окна, двери, колонны) либо между двумя архитектурными элементами (окна, двери, колонны);

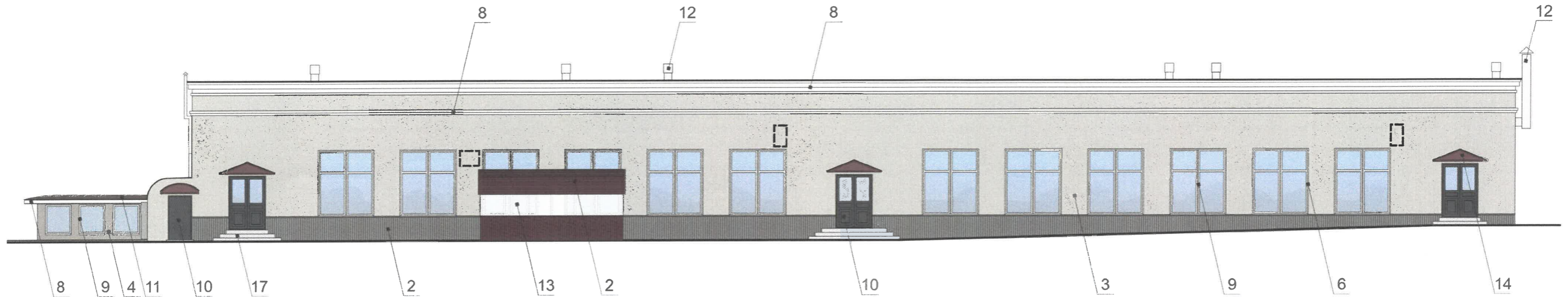
- комплексное решение размещения оборудования - единое архитектурное и цветовое решение (в том числе размер, форма, материал);

- размещение дополнительного оборудования на архитектурных деталях, элементах декора, поверхностях с ценной архитектурной отделкой, а также крепление, ведущее к повреждению архитектурных поверхностей, не допускаются.

3. Условия устройства дополнительных или переустройства существующих входных групп см. лист 5.

						001-01-2023-ОФ			
						Колерный паспорт объекта капитального строительства по ул. Пушкина, 104в Ленинского района г. Перми			
Изм.	Кол.уч.	Лист	№ док.	Подпись	Дата	Здание торгового назначения	Стадия	Лист	Листов
Разраб.		Хозяинова			01.23		П	6	
						Боковые фасады	 ООО «Архитектурная мастерская «ГОРОД», г.Пермь		
Н.контроль		Хозяинова			01.23				

Дворовой фасад



СОГЛАСОВАНО
1й заместитель начальника ДГА
г. Перми - главный архитектор
Д.Ю. Лапшин
«28» 02 20 23г.

Условные обозначения



- выноска и номер позиции согласно Ведомости отделки фасадов на листе 1



- основные места размещения дополнительного оборудования

Примечание:

1. Условия устройства дополнительных или переустройства существующих входных групп см. лист 5;
2. Условия размещения дополнительного оборудования на фасадах см. лист 6.

						001-01-2023-ОФ			
						Колерный паспорт объекта капитального строительства по ул. Пушкина, 104в Ленинского района г. Перми			
Изм.	Кол.уч.	Лист	№ док.	Подпись	Дата	Здание торгового назначения	Стадия	Лист	Листов
Разраб.		Хозяинова		<i>Лапшин</i>	01.23		П	7	
						Дворовой фасад	ООО «Архитектурная мастерская «ГОРОД», г.Пермь		
Н.контроль		Хозяинова		<i>Лапшин</i>	01.23				

Главный фасад по ул. Пушкина



Условные обозначения

- размеры объектов, расстояния
- единая горизонтальная ось размещения объектов
- место допустимого размещения объектов
- выноска и номер позиции согласно Ведомости средств размещения информации, рекламных конструкций



Управление архитектуры и городского дизайна
ДГА администрации г.Перми
**СООТВЕТСТВУЕТ АРХИТЕКТУРНОМУ
ОБЛИКУ ГОРОДА ПЕРМИ**
«08» 02.10.2023
Корсаев С.А. Подпись

Ведомость средств размещения информации, рекламных конструкций

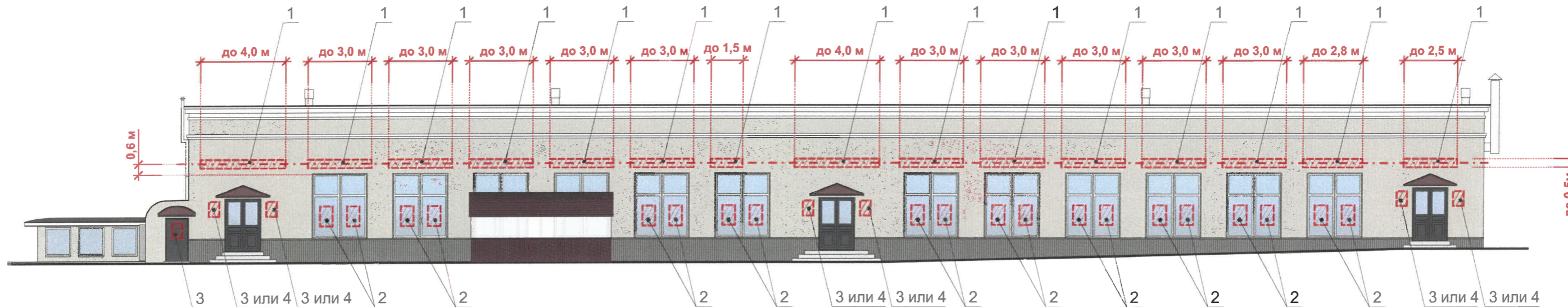
Поз.	Тип объекта, материал, способ крепления	Цвет	Наличие подсветки
1	Вывеска - объёмные буквы и/или логотипы без подложки, размещённые на направляющих, выкрашенных в цвет фасада. Металл, пластик, пленки	фирменные цвета	внешняя или внутренняя светодиодами
2	Информация - несплошная пленочная аппликация в виде текста или контурного изображения на стекле. Площадь выклейки - не более 30% от площади одного поля остекления. Самоклеящиеся плёнки по стеклу или Вывеска - панно (постер или световой короб), размещённое в оконном проеме за стеклом. Площадь панно - не более 50% от площади одного поля остекления. Металл, пластик, пленки	фирменные цвета	возможна внутренняя светодиодами для панно
3	Информационная табличка одиночная, размерами не более 500 x 700 мм (Д x В). Металл, пластик, оргстекло, самоклеящиеся пленки по стеклу	фирменные цвета	без подсветки
4	Информационные таблички модульные, размещённые на однотонных плоских подложках, и сгруппированные (см. пример группировки модульных табличек). Металл, пластик, пленки	фон - белый, изображение (не более 50 % от поля фона) - фирменные цвета	без подсветки
5	Указатель с наименованием улицы и номера дома (здания) (пункт 11.4.2 решения Пермской городской Думы от 15 декабря 2020 года № 277). Металл, пластик, пленки	фон - синий (R-0, G-20, B-120), текст - белый	возможна внутренняя светодиодами
6	Вывеска - плоские буквы и/или логотипы без подложки, размещённые на направляющих, расположенных на передней поверхности козырька. Металл, пластик, пленки	фирменные цвета	без подсветки

Примечание:

1. Места размещения информации располагаются относительно условной прямой линии – горизонтальной оси. Местоположение оси на фасаде определяется как половина расстояния между верхним и нижним архитектурным элементом (окна, наличники, карниз, фриз и др.), выделяющимся (западающим, выступающим) из плоскости стены или (в иных случаях) колерным паспортом.
2. Размещение вывесок и рекламных конструкций должно осуществляться в границах места допустимого размещения средств размещения информации, рекламных конструкций, установленных данным колерным паспортом объекта капитального строительства.
3. Размещение вывесок по отношению друг к другу, их конфигурация, наполненность информацией должны соответствовать Стандартным требованиям к вывескам, их размещению и эксплуатации (далее - Стандартные требования), утвержденным Решением Пермской городской Думы от 15.12.2020 №277.
4. В случае, если планируемые к размещению вывески не соответствуют Стандартным требованиям и действующему колерному паспорту, требуется внесение изменений в колерный паспорт путем разработки нового колерного паспорта.
5. Максимальный размер информационных табличек – 0,5 м x 0,7 м (пункт 2.13 Стандартных требований).
6. Узел крепления каждого типа объекта информации разрабатывается отдельным рабочим проектом.
7. В случае размещения рекламной конструкции на фасаде здания, строения, сооружения, такая конструкция должна быть отражена в составе нового колерного паспорта, а ее размещение должно осуществляться в соответствии с действующим порядком установки эксплуатации рекламных конструкций на территории города Перми, утвержденным решением Пермской городской Думы, с последующим получением на установку и эксплуатацию рекламной конструкции в установленном порядке.

						001-01-2023-Оф			
						Колерный паспорт объекта капитального строительства по ул. Пушкина, 104в Ленинского района г. Перми			
Изм.	Кол.уч.	Лист	№ док.	Подпись	Дата	Здание торгового назначения	Стадия	Лист	Листов
Разраб.	Хозяинова				01.23		П	8	
						Размещение средств размещения информации, рекламных конструкций (начало)	ООО «Архитектурная мастерская «ГОРОД», г.Пермь		
Н.контроль	Хозяинова				01.23				

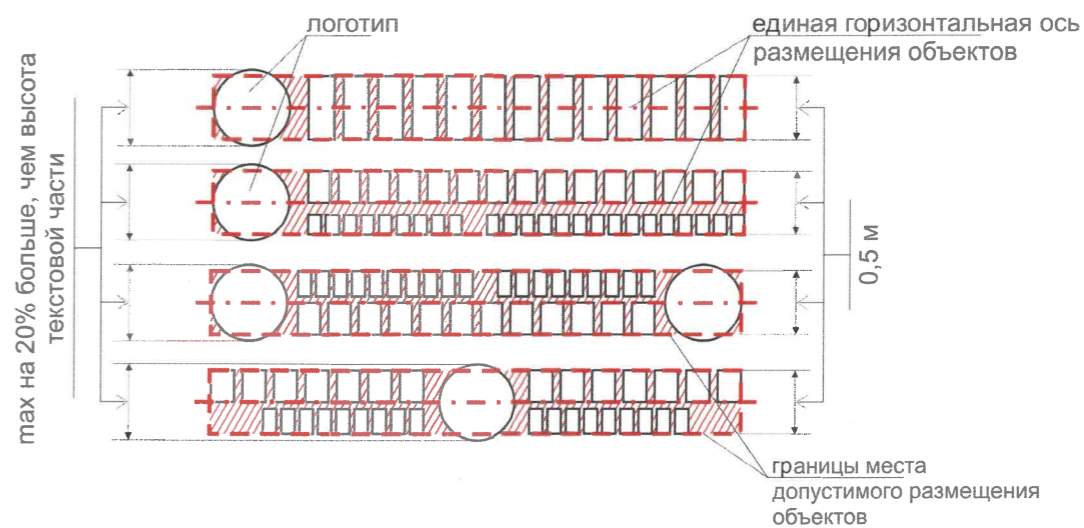
Дворовой фасад



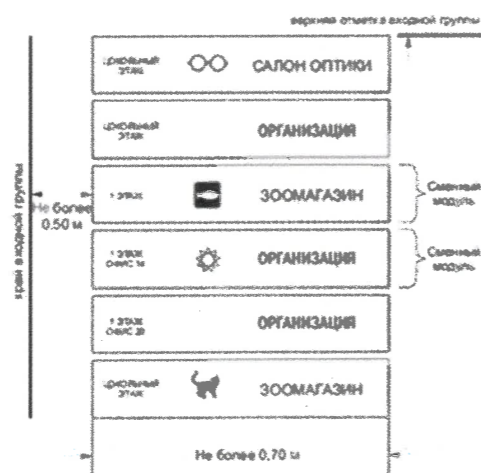
Условные обозначения

- размеры объектов, расстояния
- единая горизонтальная ось размещения объектов
- место допустимого размещения объектов
- выноска и номер позиции согласно Ведомости средств размещения информации, рекламных конструкций

Схемы компоновки объемных букв и/или логотипов, знаков относительно оси и места допустимого размещения



Пример группировки модульных информационных табличек



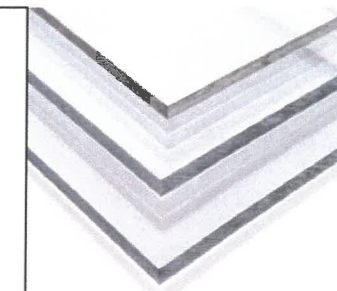
Управление архитектуры и городского дизайна
ДГА администрации г.Перми
**СООТВЕТСТВУЕТ АРХИТЕКТУРНОМУ
ОБЛИКУ ГОРОДА ПЕРМИ**
«08» 02.2023
Жаров С.В. Подпись

						001-01-2023-ОФ			
						Колерный паспорт объекта капитального строительства по ул. Пушкина, 104в Ленинского района г. Перми			
Изм.	Кол.уч.	Лист	№док.	Подпись	Дата	Здание торгового назначения	Стадия	Лист	Листов
Разраб.		Хозяинова		<i>Жаров</i>	01.23		П	9	
						Размещение средств размещения информации, рекламных конструкций (окончание)	ООО «Архитектурная мастерская «ГОРОД», г.Пермь		
Н.контроль		Хозяинова		<i>Жаров</i>	01.23				

Позиция согласно ведомости отделки фасадов	Координаты цвета RAL 9003	C:	0
		M:	0
		Y:	0
		K:	0
		R:	244
		G:	248
6, 8, 9		B:	244

Позиция согласно ведомости отделки фасадов	Координаты цвета RAL 1015	C:	10
		M:	10
		Y:	20
		K:	0
		R:	234
		G:	222
7		B:	189

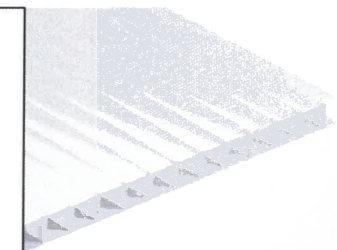
Позиция согласно ведомости отделки фасадов	Поликарбонат монолитный Прозрачный	15
--------------------------------------------	---------------------------------------	----



Позиция согласно ведомости отделки фасадов	Координаты цвета RAL 7044	C:	10
		M:	10
		Y:	10
		K:	10
		R:	189
		G:	189
3		B:	178

Позиция согласно ведомости отделки фасадов	Координаты цвета RAL 7016	C:	60 (100)
		M:	30 (50)
		Y:	30 (30)
		K:	80 (60)
		R:	55
		G:	63
5, 10		B:	67

Позиция согласно ведомости отделки фасадов	Поликарбонат сотовый Опал	13
--------------------------------------------	------------------------------	----



Позиция согласно ведомости отделки фасадов	Координаты цвета RAL DESIGN 080 60 05	C:	39 (36)
		M:	28
		Y:	33
		K:	15
		R:	150
		G:	148
4, 6		B:	140

Позиция согласно ведомости отделки фасадов	Координаты цвета RAL 3005	C:	20
		M:	100
		Y:	80
		K:	40
		R:	94
		G:	32
2, 14		B:	40

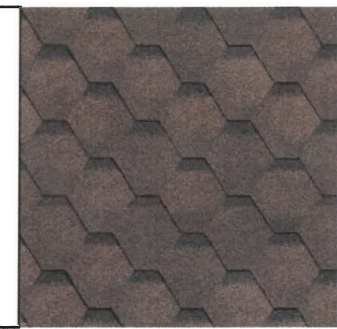
Позиция согласно ведомости отделки фасадов	Поликарбонат сотовый Винно-красный (RAL 3005)	14
--------------------------------------------	--------------------------------------------------	----



Позиция согласно ведомости отделки фасадов	Координаты цвета RAL 7005	C:	30 (48)
		M:	10 (42)
		Y:	20 (39)
		K:	60 (20)
		R:	107
		G:	113
1, 2, 4		B:	111

Позиция согласно ведомости отделки фасадов	Координаты цвета RAL 8017	C:	50
		M:	100
		Y:	90
		K:	60
		R:	68
		G:	50
11		B:	45

Позиция согласно ведомости отделки фасадов	Гибкая черепица Коричневая Шинглас (RAL 8017) или аналогичная по цвету	11
--------------------------------------------	------------------------------------------------------------------------------	----



Позиция согласно ведомости отделки фасадов	Координаты цвета RAL 7004	C:	0
		M:	0
		Y:	0
		K:	45
		R:	158
		G:	160
10		B:	161

СОГЛАСОВАНО
1^й заместитель начальника ДГА
г. Перми - главный архитектор
Д.Ю. Лапшин
«08» 02 2023 г.

						001-01-2023-Оф			
						Колерный паспорт объекта капитального строительства по ул. Пушкина, 104в Ленинского района г. Перми			
Изм.	Кол.уч.	Лист	№ док.	Подпись	Дата	Здание торгового назначения	Стадия	Лист	Листов
Разраб.		Хозяинова		<i>Хозяинова</i>	01.23		П	10	
						Эталоны колеров	ООО «Архитектурная мастерская «ГОРОД», г.Пермь		
Н.контроль		Хозяинова		<i>Хозяинова</i>	01.23				

Координаты цветов RAL приведены с сайта: <https://colorscheme.ru>
Каталоги цветов: RAL CLASSIC, RAL DESIGN
Координаты указаны для глянцевой поверхности (Coated). В скобках указаны координаты цветов для матовой поверхности (Uncoated)