



Индивидуальный предприниматель
ИП Герман Лариса Леонидовна

№ 059-22-01-26-11708 24.01.2023

Номер и дата входящего заявления о согласовании колерного паспорта

Заказчик - АО "ПРОДТОРГ"

ПАСПОРТ ВНЕШНЕГО ОБЛИКА ОБЪЕКТА КАПИТАЛЬНОГО СТРОИТЕЛЬСТВА (КОЛЕРНЫЙ ПАСПОРТ)

АДРЕС ОБЪЕКТА: город Пермь, административный район Кировский,
улица Богдана Хмельницкого, здание (строение) № 35

шифр 2022-ИПГ-048-КПФ

ПЕРМЬ, 2022 г.

Ведомость чертежей

ЛИСТ	НАИМЕНОВАНИЕ	ПРИМЕЧАНИЯ
1-2	Общие данные	
3	Существующее состояние фасадов (фотофиксация)	
4	Главный фасад	
5	Боковой фасад	
6	Дворовой фасад	
7	Боковой фасад	
8	Размещение средств размещения информации, рекламных конструкций. Главный фасад	
9	Размещение средств размещения информации, рекламных конструкций. Боковой фасад	
10	Размещение средств размещения информации, рекламных конструкций. Боковой фасад	
11	Эталоны колеров	

Пояснительная записка

Объект капитального строительства - 2-этажное нежилое здание по адресу: г.Пермь, Кировский район, ул. Богдана Хмельницкого, д. 35.

Год постройки и ввода в эксплуатацию: 1981 год.

Ранее согласованные колерные паспорта: не разрабатывались.

Нахождение в границах зон объектов культурного наследия: объект не расположен в границах зон объектов культурного наследия.

В плане здание прямоугольной конфигурации.

Наружные стены: кирпич. **Кровля:** плоская.

Фасад: основное поле стен - штукатурка с покраской атмосферостойкой краской.

Настоящим колерным паспортом определяются виды отделки и цветовое решение фасадов, определяются виды и места размещения средств размещения информации, рекламных конструкций, а именно для размещения вывесок магазина "Чижик".

Раздел «Архитектурно-художественная подсветка» настоящим колерным паспортом не разрабатывается. Освещение фасада осуществляется за счет свечения витражей и вывесок.

В соответствии с Градостроительным кодексом Российской Федерации, решением Пермской городской Думы от 15.12.2020 № 277 «Об утверждении Правил благоустройства территории города Перми» и постановлением администрации города Перми от 22.02.2017 № 130 «Об утверждении формы и Порядка согласования паспорта внешнего облика объекта капитального строительства (колерного паспорта)» колерные паспорта не являются разрешительной документацией на строительство, реконструкцию объекта капитального строительства; не являются правовым основанием на устройство пристроек, навесов, козырьков и других архитектурных элементов капитального строительства.

Предметом согласования данного колерного паспорта являются: принятые цветовые решения элементов фасадов, применяемые материалы существующего объекта недвижимости, а также определение возможных типов размещения средств размещения информации на фасаде. Средства размещения информации, рекламные конструкции, не соответствующие Стандартным требованиям (Приложение 3 к Правилам благоустройства территории города Перми, утвержденных решением Пермской городской Думы № 277 от 15.12.2020), типу и местам их возможного размещения, подлежат демонтажу.

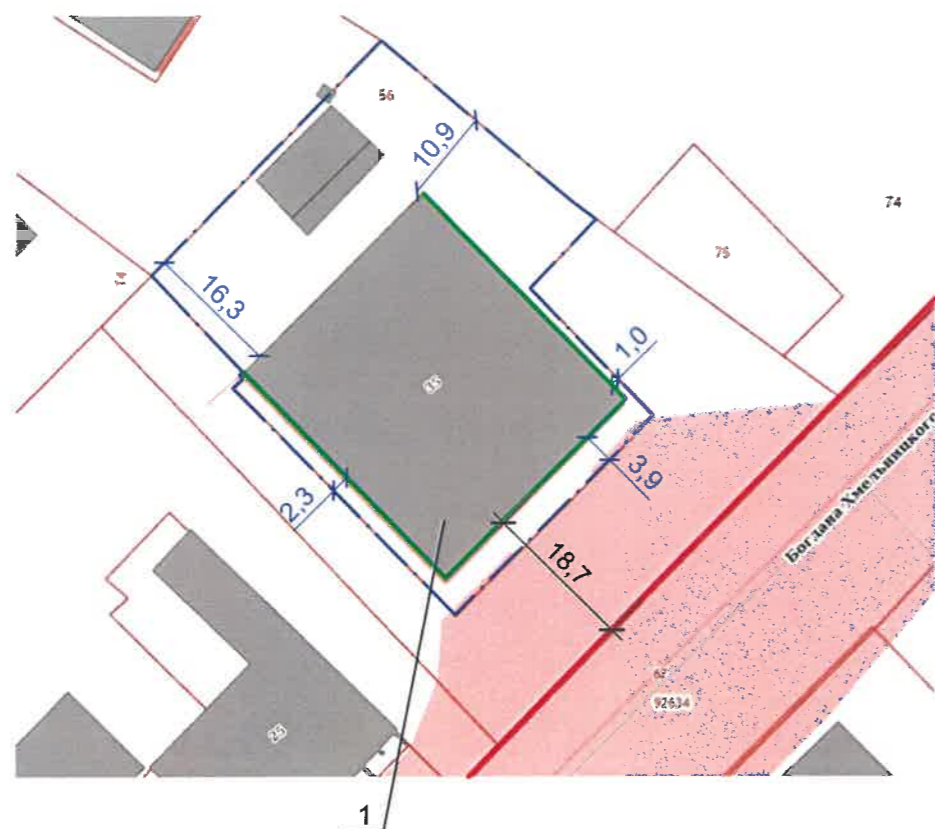
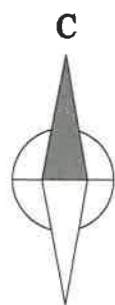
Ведомость отделки фасадов

ПОЗ.	ЭЛЕМЕНТ ФАСАДА	ЭТАЛОН КОЛЕРА	ОБОЗНАЧЕНИЕ	ВИД ОТДЕЛКИ	ПРИМ.
1	Цоколь		RAL 7046	Штукатурка с покраской атмосферостойкой краской	
2	Основное поле стен (тип 1)		RAL 9002	Штукатурка с покраской атмосферостойкой краской	
3	Входная группа		RAL 7046	Штукатурка с покраской атмосферостойкой краской	
4	Дверные блоки (тип 1)		RAL 9010	Металлопластик	
5	Дверные блоки (тип 2)		RAL 7038	Металл с полимерным покрытием	
6	Переплеты окон, витражей		RAL 9010	Металлопластик. Стеклопакеты.	
7	Заполнение витража		RAL 6033	Стеклоблок	
8	Пристрой		RAL 7035	Профнастил с полимерным покрытием	
9	Площадки, ступени		RAL 7035	Бетон	
10	Облицовка площадки (тип 1)		RAL 7047	Кирпичная кладка с покраской атмосферостойкой краской	
11	Облицовка площадки (тип 2)		RAL 7047	Покраска атмосферостойкой краской	
12	Металлические конструкции (стойки, лестницы, площадки)		RAL 7047 RAL 7038 RAL 7037	Металл с покраской атмосферостойкой краской	
13	Ограждение		RAL 7047 RAL 7038 RAL 7037	Металл с покраской атмосферостойкой краской	
14	Козырек главного входа		RAL 7046	Штукатурка с покраской атмосферостойкой краской	
15	Козырек		RAL 7035	Профнастил с полимерным покрытием	
16	Отливы		-	Оцинкованный лист	

СОГЛАСОВАНО
 1^й заместитель начальника ДГА
 г. Перми - главный архитектор
 Д.Ю. Лапшин
 « 22.12.2023 г.

						2022-ИПГ-048-КПФ			
						Колерный паспорт объекта капитального строительства по ул. Богдана Хмельницкого, д. 35, Кировского района города Перми.			
Изм.	Кол. уч.	Лист	№ док.	Подп.	Дата	2-этажное нежилое здание	Стадия	Лист	Листов
Разраб.		Карюкалова		К.О.Ф.	12.22		П	1	11
Н.контр.		Валетов			12.22	Общие данные (начало)	ИП Герман Л.Л. ОГРНИП 311590627900013		

Ситуационный план



Условные обозначения

- 1 - Нежилое 2-этажное нежилое здание магазина по улице Богдана Хмельницкого, д.35, в Кировском районе города Перми.
- - Фасады с местами размещения средств размещения информации, рекламных конструкций.
- - Границы земельного участка с кадастровым номером 59:01:1713303:56, предоставленного для размещения здания
- - Красные линии планировки территории

Ведомость ссылочных и прилагаемых документов

Обозначение	Наименование	Примечание
Ссылочные документы		
Решение Пермской городской Думы от 15.12.2020 №277	Об утверждении Правил благоустройства территории города Перми	
Постановление администрации г. Перми от 22.02.2017 №130	Об утверждении формы и Порядка согласования паспорта внешнего облика объекта капитального строительства (колерного паспорта)	

ИНСТРУКЦИЯ
о порядке производства работ, связанных
с окраской фасадов и всех наружных частей зданий,
сооружений, строений, расположенных на территории города Перми.

1. Окраска (отделка) фасадов и всех наружных частей зданий, сооружений, строений, расположенных на территории города Перми, может производиться лишь на основании паспорта внешнего облика объекта капитального строительства (колерного паспорта), согласованного с департаментом градостроительства и архитектуры администрации г. Перми (далее - ДГА).
2. До начала процесса окраски (отделки) здания или какого-либо сооружения должны быть произведены работы по капитальному ремонту всех без исключения его наружных частей, подлежащих окраске.
3. До начала ремонта зданий, имеющих газосветовую рекламу, сообщить рекламораспространителю о предстоящих работах на фасаде здания с целью сохранения вывесок либо их демонтажа.
4. Полуразрушенные и разрушенные архитектурные художественно-скульптурные элементы фасада: карнизы, фриззы, колонны, пилястры, сандрики, кронштейны, обрамления проемов, различные лепные украшения, барельефы, мозаика, художественная роспись и т.п. подлежат обязательному восстановлению в своем первоначальном виде. Категорически запрещается производить окраску здания без предварительного восстановления указанных элементов декора фасада.
5. Металлические поверхности отдельных элементов фасада: чугунные решетки, ограждения балконов и лестниц, элементы входных групп, двери, кронштейны и прочие архитектурно-художественные элементы фасада перед окраской очищаются от грязи, ржавчины, старой краски и покрываются вновь атмосферостойкой краской для металлических поверхностей.
6. В соответствии с выданными образцами цвета (колерами) на окраску (отделку) здания организация, производящая ремонт здания, составляет пробные образцы цвета, которые наносятся на подготовленную для покраски поверхность стены в уровне 1-го этажа здания (не выше 1,5 метров от земли).
7. Проверку и согласование пробного образца цвета (выкрас колера) производит уполномоченный представитель ДГА. Без указанных проверки и согласования производить окраску (отделку) фасадов здания категорически запрещается.
8. Домоуправления, организации и учреждения, производящие окраску (отделку) и связанный с нею ремонт фасадов здания, несут ответственность за выполнение настоящей инструкции и могут быть привлечены к административной ответственности за ее нарушение в соответствии со статьей 6.8.2 «Нарушение требований к внешнему виду фасадов зданий, строений, сооружений» Закона Пермского края от 06.04.2015 № 460-ПК «Об административных правонарушениях в Пермском крае».
9. По всем вопросам, связанным с производством работ, необходимо обращаться в ДГА по адресу: г. Пермь, ул. Сибирская, 15, каб. 315, тел. 212-76-98.

2022-ИПГ-048-КПФ					
Колерный паспорт объекта капитального строительства по ул. Богдана Хмельницкого, д. 35, Кировского района города Перми.					
Изм.	Кол. уч.	Лист	№ док.	Подп.	Дата
Разраб.		Карюкалова		<i>Карюкалова</i>	12.22
2-этажное нежилое здание					
				Стадия	Лист
				П	2
Общие данные (окончание)					
				ИП Герман Л.Л. ОГРНИП 311590627900013	
Н.контр.		Валетов		<i>Валетов</i>	12.22

Главный фасад



Боковой фасад



Боковой фасад



Боковой фасад



Боковой фасад



Дворовой фасад



Дворовой фасад



Фотофиксация выполнена: январь 2023 года.

						2022-ИПГ-048-КПФ			
						Колерный паспорт объекта капитального строительства по ул. Богдана Хмельницкого, д. 35, Кировского района города Перми.			
Изм.	Кол. уч.	Лист	№ док.	Подл.	Дата	2-этажное нежилое здание	Стадия	Лист	Листов
Разраб.		Карюкалова		<i>Карюкалова</i>	12.22		П	3	
Н.контр.		Валетов		<i>Валетов</i>	12.22	Существующее состояние фасадов (фотофиксация)	ИП Герман Л.Л. ОГРНИП 311590627900013		

Главный фасад



ПРИМЕЧАНИЕ:

1. В случае, если наружные лестницы при дополнительно устроенных входах в общественные помещения здания выходят за границы предоставленного земельного участка и красные линии квартала, то устройство дополнительных или переустройство существующих входных групп требует получения разрешения в установленном порядке.
2. Требования к входным группам установлены пунктом 11.7 Правил благоустройства территории города Перми, утвержденных Решением Пермской городской Думы от 15.12.2020 № 277.
3. При размещении новой входной группы, изменении входной группы при проведении реконструкции, капитального ремонта здания, строения, сооружения требуется разработка проекта колерного паспорта.
4. Размещение входных групп, расположенных в границах территорий достопримечательных мест на территории города Перми, должно соответствовать требованиям, установленным органом охраны объектов культурного наследия.
5. Требования к входным группам, расположенным в границах территорий общего пользования, за исключением входных групп, расположенных в границах территорий достопримечательных мест:
 - архитектурные элементы входных групп (крыльца, входная площадка, ступени, лестницы, ограждения, парапеты, роллетные системы (рольставни), козырьки, приямки, пандусы или подъемные устройства для маломобильных групп населения) должны быть выполнены параллельно фасаду здания, строения, сооружения на расстоянии не более чем 1,5 м от фасада здания, строения, сооружения и при условии сохранения ширины пешеходной зоны (тротуара) не менее 2 м;
 - размер входной площадки - 1,5 м x 1,85 м;
 - входная группа (приямок) в подвальное или полуподвальное помещение должна быть выполнена параллельно фасаду здания, строения, сооружения с лестницей на расстоянии не более чем 1,5 м от фасада здания, строения, сооружения. По периметру входной группы (приямка) устраивается парапет высотой не более 0,5 м, над входной группой (приямком) устанавливается козырек с водоотводом;
 - на высоте более 0,72 м от уровня земли входная группа должна быть выполнена за счет внутреннего пространства здания, строения, сооружения.
6. Ступени и входная площадка входных групп должны иметь противоскользящее покрытие или полосы.
7. На одном из торцов входной площадки может быть предусмотрен пандус или подъемное устройство для маломобильных групп населения.
8. Наружная кнопка вызывного устройства должна быть размещена в начале заезда на пандус или при входе на подъемное устройство для маломобильных групп населения.

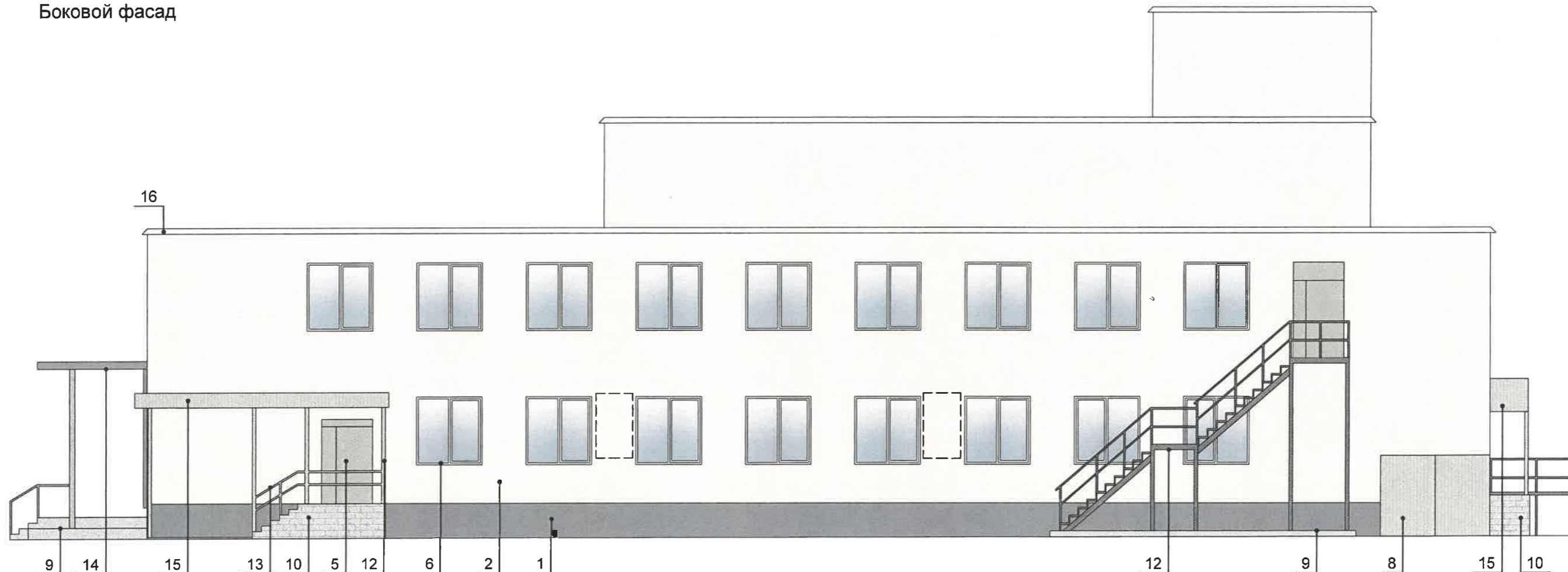
СОГЛАСОВАНО
 1^й заместитель начальника ДГА
 г. Перми - главный архитектор
 Д.Ю. Лапшин
 « 09 » 2023 г.

Условные обозначения:

1 - выноска и номер позиции согласно Ведомости отделки фасадов на листе 1

						2022-ИПГ-048-КПФ			
						Колерный паспорт объекта капитального строительства по ул. Богдана Хмельницкого, д. 35, Кировского района города Перми.			
Изм.	Кол. уч.	Лист	№ док.	Подп.	Дата	2-этажное нежилое здание	Стадия	Лист	Листов
Разраб.			Карюкалова	<i>Kof</i>	12.22		П	4	
Н.контр.			Валетов	<i>Валетов</i>	12.22	Главный фасад	ИП Герман Л.Л. ОГРНИП 311590627900013		

Боковой фасад



СОГЛАСОВАНО
 1^а заместитель начальника ДГА
 г. Перми - главный архитектор
 Д.Ю. Лапшин
 « 09 » 02 2023 г.

ПРИМЕЧАНИЕ:

1. Дополнительное оборудование - размещаемые на фасадах здания, строения, сооружения системы технического обеспечения эксплуатации зданий, строений, сооружений (наружные блоки систем кондиционирования и вентиляции, маскирующие ограждения (экраны, решетки), вентиляционные трубопроводы, антенны, видеокамеры наружного наблюдения, электрощиты, кабельные линии, иное подобное оборудование), защитные устройства (решетки, рольставни), почтовые ящики, часы, банкоматы, элементы архитектурно-художественной подсветки, флагштоки и иное оборудование.
2. Размещение дополнительного оборудования, дополнительных элементов и устройств на фасадах объектов капитального строительства допускается при соблюдении следующих условий:
 - соответствие размещения дополнительного оборудования архитектурному решению фасадов, предусмотренному проектной документацией, в соответствии с которой осуществлено строительство (реконструкция) Объекта, с привязкой к единой (вертикальной, горизонтальной) системе осей фасадов;
 - единая горизонтальная ось - условная прямая линия. Определяется как половина расстояния между верхним и нижним архитектурным элементом (окна, наличники, карниз, фриз и другие), выделяющимся (западающим, выступающим) из плоскости стены;
 - единая вертикальная ось - условная прямая линия. Определяется как половина расстояния между границами одного архитектурного элемента (окна, двери, колонны) либо между двумя архитектурными элементами (окна, двери, колонны);
 - комплексное решение размещения оборудования - единое архитектурное и цветовое решение (в том числе размер, форма, материал);
 - размещение дополнительного оборудования на архитектурных деталях, элементах декора, поверхностях с ценной архитектурной отделкой, а также крепление, ведущее к повреждению архитектурных поверхностей, не допускаются
3. Внешние блоки кондиционирования закрываются декоративными экранами в цвет фасада.

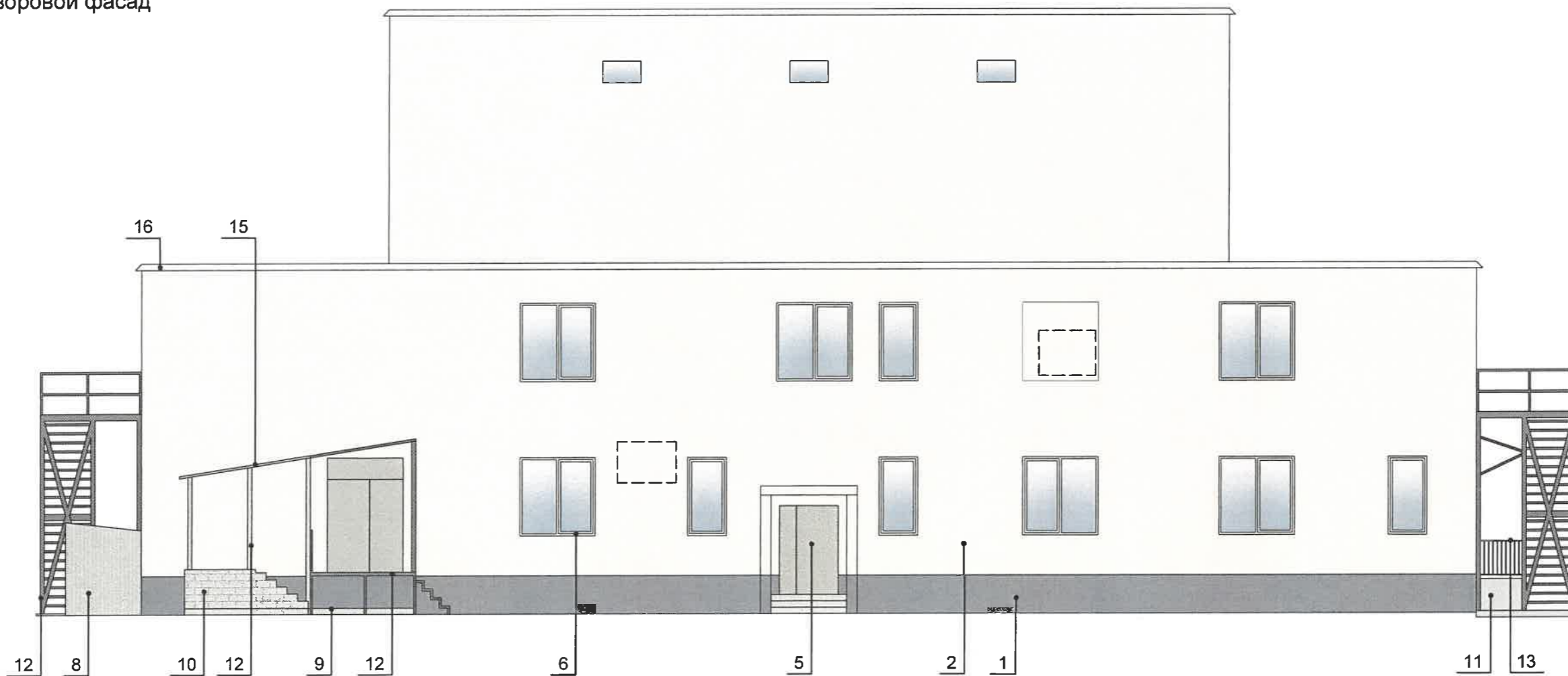
Условные обозначения:

- 1 - выноска и номер позиции согласно Ведомости отделки фасадов на листе 1
- место размещения дополнительного оборудования

Условия устройства входных групп см. лист 4.

						2022-ИПГ-048-КПФ			
						Колерный паспорт объекта капитального строительства по ул. Богдана Хмельницкого, д. 35, Кировского района города Перми.			
Изм.	Кол. уч.	Лист	№ док.	Подп.	Дата	2-этажное нежилое здание	Стадия	Лист	Листов
							П	5	
Разраб.				Карюкалова	12.22	Боковой фасад	ИП Герман Л.Л. ОГРНИП 311590627900013		
Н.контр.				Валетов	12.22				

Дворовой фасад



СОГЛАСОВАНО
 1д заместитель начальника ДГА
 г. Перми - главный архитектор
 Д.Ю. Лапшин
 « 25 » 20 22г.

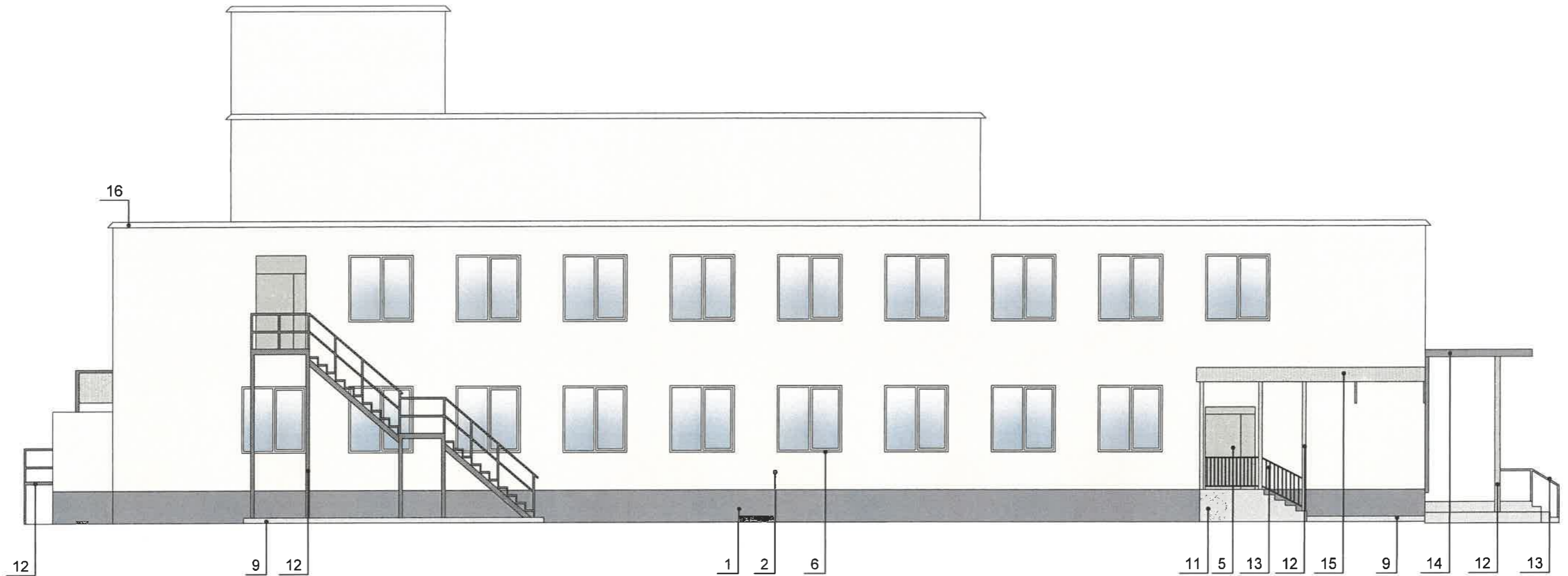
Условные обозначения:

- 1 - выноска и номер позиции согласно Ведомости отделки фасадов на листе 1
- место размещения дополнительного оборудования

Примечания см. листы 4-5.

						2022-ИПГ-048-КПФ			
						Колерный паспорт объекта капитального строительства по ул. Богдана Хмельницкого, д. 35, Кировского района города Перми.			
Изм.	Кол. уч.	Лист	№ док.	Подп.	Дата	2-этажное нежилое здание	Стадия	Лист	Листов
Разраб.		Карюкалова		<i>Kof</i>	12.22		П	6	
Н.контр.		Валетов		<i>[Signature]</i>	12.22	Дворовой фасад	ИП Герман Л.Л. ОГРНИП 311590627900013		

Боковой фасад



СОГЛАСОВАНО
 1^й заместитель начальника ДГА
 г. Перми - главный архитектор
 Д.Ю. Лапшин
 « 20 23.

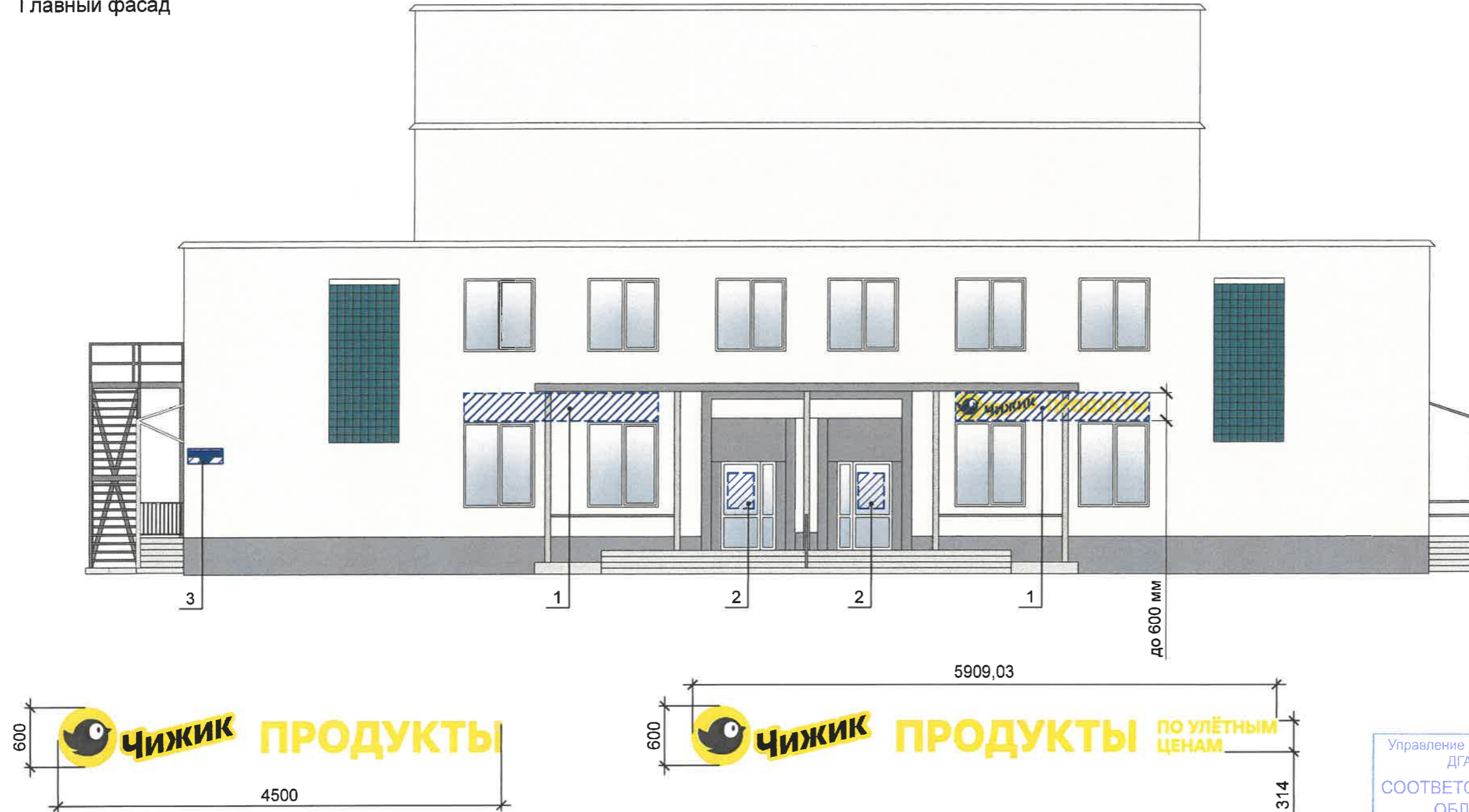
Условные обозначения:

1 - выноска и номер позиции согласно Ведомости отделки фасадов на листе 1

Примечания см. листы 4-5.

						2022-ИПГ-048-КПФ			
						Колерный паспорт объекта капитального строительства по ул. Богдана Хмельницкого, д. 35, Кировского района города Перми.			
Изм.	Кол. уч.	Лист	№ док.	Подп.	Дата	2-этажное нежилое здание	Стадия	Лист	Листов
Разраб.		Карюкалова		<i>Kaf</i>	12.22		П	7	
Н.контр.		Валетов		<i>[Signature]</i>	12.22	Боковой фасад	ИП Герман Л.Л. ОГРНИП 311590627900013		

Главный фасад



Ведомость средств размещения информации, рекламных конструкций

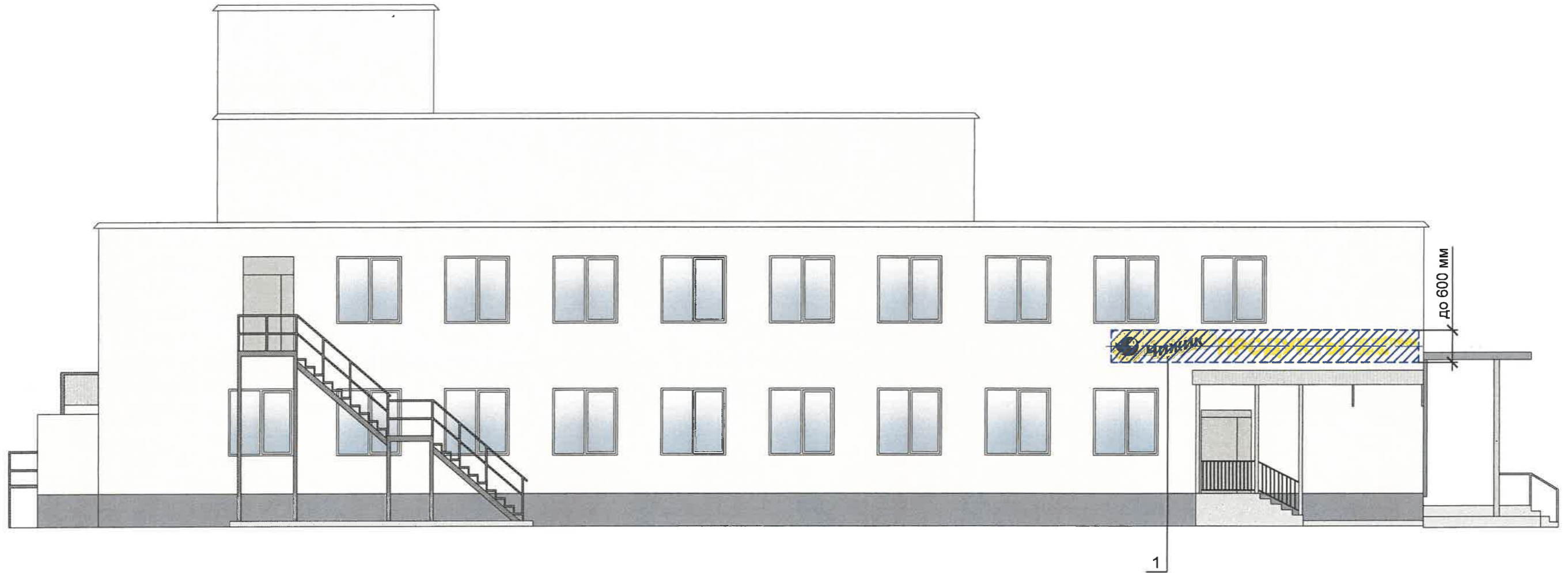
ПОЗ.	Тип объекта, материал, способы крепления	Цвет (с указанием RAL)	Наличие подсветки
1	Вывеска - объемные буквы и/или логотипы без подложки на металлических направляющих в цвет фасада на стене здания. Металл, пластик, оргстекло.	Фирменные цвета	Внешняя или внутренняя, светодиодами
2	Информационная табличка (режимник). Одиночная (500x700). Оргстекло, металл, пластик, пленки.	Фирменные цвета	Внешняя или внутренняя, светодиодами
3	Указатель с наименованием улицы и номером дома (здания) (пункт 11.4.2 решения Пермской городской Думы от 15.12.2020 № 277). Металл, пластик.	Синий: (R-(0), G-(20), B-(120), белый	Возможна внутренняя подсветка
4	Информация – не сплошная пленочная аппликация в виде текста или контурного изображения на стекле. Площадь выклейки – не более 30% от площади одного поля остекления. Самоклеющиеся пленки по стеклу или вывеска - панно (постер или световой короб), размещенное в оконном проеме за стеклом. Площадь панно - не более 50% от площади одного поля остекления. Металл, пластик, пленки	Фирменные цвета	Возможна подсветка

Условные обозначения:

- 1 - Выноска и номер позиции согласно Ведомости средств размещения информации, рекламных конструкций
- Место допустимого размещения средств размещения информации, рекламных конструкций
- Ось размещения средств размещения информации, рекламных конструкций

2022-ИПГ-048-КПФ							
Колерный паспорт объекта капитального строительства по ул. Богдана Хмельницкого, д. 35, Кировского района города Перми.							
Изм.	Кол. уч.	Лист	№ док.	Подп.	Дата		
Разраб.		Карюкалова		<i>Kof</i>	12.22		
Н.контр.		Валетов		<i>Валетов</i>	12.22		
2-этажное нежилое здание					Стадия	Лист	Листов
Размещение средств размещения информации, рекламных конструкций. Главный фасад					П	8	
					ИП Герман Л.Л. ОГРНИП 311590627900013		

Боковой фасад



Управление архитектуры и городского дизайна
ДГА администрации г.Перми
СООТВЕТСТВУЕТ АРХИТЕКТУРНОМУ
ОБЛИКУ ГОРОДА ПЕРМИ
«09» 12 2022
Подпись: [Signature]

Условия размещения средств размещения информации:

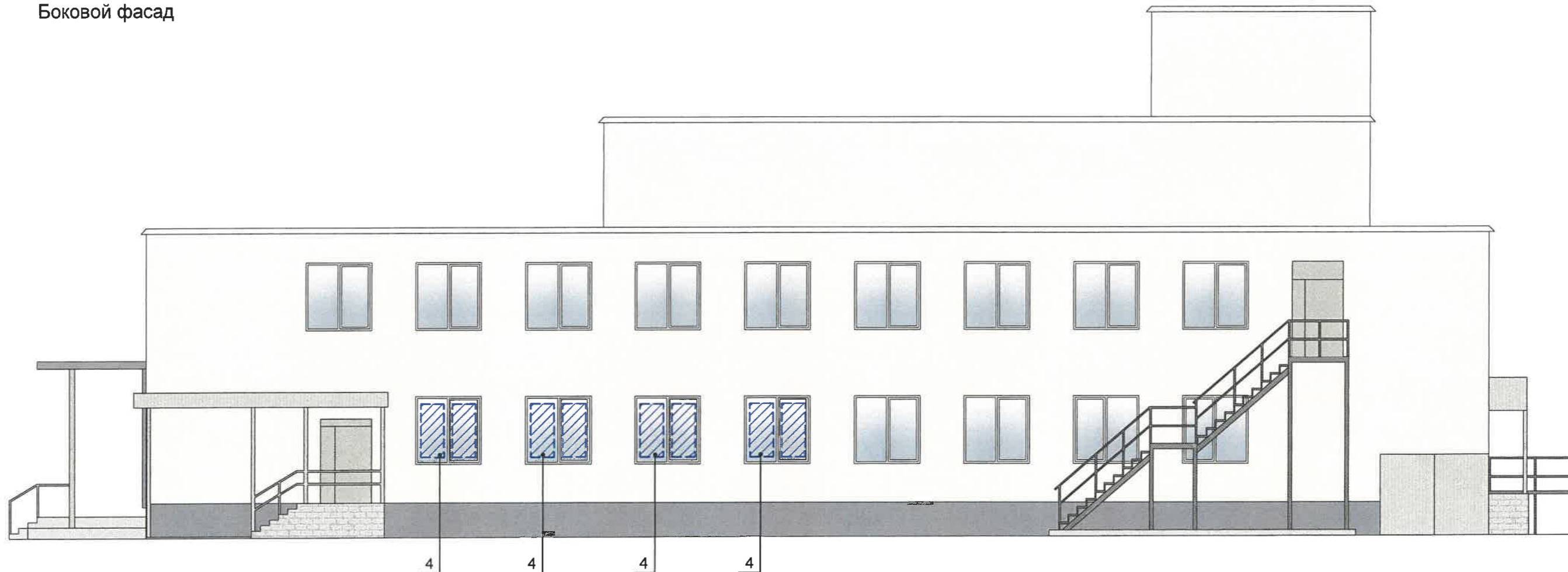
1. Место размещения информации располагается относительно условной прямой линии - единой горизонтальной оси. Местоположение оси на фасаде определяется как половина расстояния между верхним и нижним архитектурным элементом (окна, наличники, карниз, фриз и др.), выделяющимся (западающим, выступающим) из плоскости стены.
2. Размещение вывесок и рекламных конструкций должно осуществляться в границах места допустимого размещения средств размещения информации, рекламных конструкций, установленных данным колерным паспортом объектом капитального строительства.
3. Размещение вывесок по отношению друг к другу, их конфигурация, наполненность информацией должны соответствовать Стандартным требованиям к вывескам, их размещению и эксплуатации (далее - Стандартные требования), утвержденным Решением Пермской городской Думы от 15.12.2020 №277.
4. В случае, если планируемые к размещению вывески не соответствуют Стандартным требованиям и действующему колерному паспорту, требуется внесение изменений в колерный паспорт путем разработки нового колерного паспорта.
5. Максимальный размер информационных табличек - 0,5 м x 0,7 м (пункт 2.13 Стандартных требований).
6. Узел крепления каждого типа объекта информации разрабатывается отдельным рабочим проектом.
7. В случае размещения рекламной конструкции на фасаде здания, строения, сооружения, такая конструкция должна быть отражена в составе нового колерного паспорта, а ее размещение должно осуществляться в соответствии с действующим порядком установки эксплуатации рекламных конструкций на территории города Перми, утвержденным решением пермской городской Думы, с последующим получением на установку и эксплуатацию рекламной конструкции в установленном порядке.

Условные обозначения:

- 1 - Выноска и номер позиции согласно Ведомости средств размещения информации, рекламных конструкций на листе 8.
- [Hatched area symbol] - Место допустимого размещения средств размещения информации, рекламных конструкций
- [Dashed line symbol] - Ось размещения средств размещения информации, рекламных конструкций

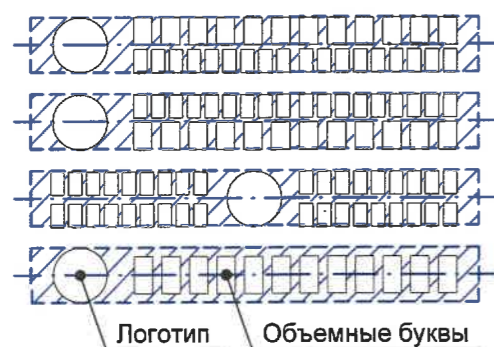
						2022-ИПГ-048-КПФ			
						Колерный паспорт объекта капитального строительства по ул. Богдана Хмельницкого, д. 35, Кировского района города Перми.			
Изм.	Кол. уч.	Лист	№ док.	Подп.	Дата	2-этажное нежилое здание	Стадия	Лист	Листов
Разраб.		Карюкалова		[Signature]	12.22		П	9	
						Размещение средств размещения информации, рекламных конструкций. Боковые фасады	ИП Герман Л.Л. ОГРНИП 311590627900013		
Н.контр.		Валетов		[Signature]	12.22				

Боковой фасад



Управление архитектуры и городского дизайна
ДГА администрации г.Перми
СООТВЕТСТВУЕТ АРХИТЕКТУРНОМУ
ОБЛИКУ ГОРОДА ПЕРМИ
«09.04.2023»
Подпись: Карасева

Схемы компоновки объемных букв и/или логотипов, относительно оси и места размещения средств размещения информации



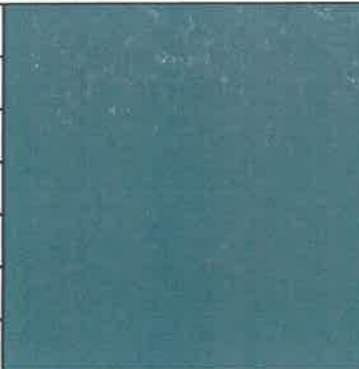
Узел крепления средств размещения информации (поз. 1)




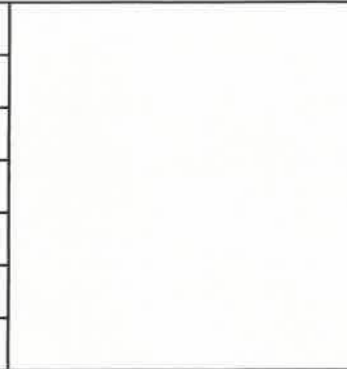
Условные обозначения:

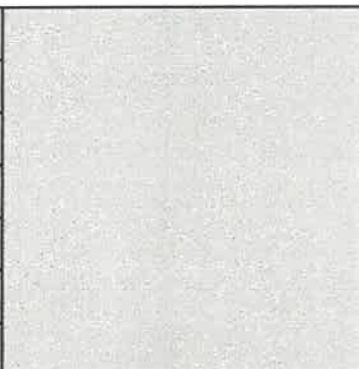
- 1 - Выноска и номер позиции согласно Ведомости средств размещения информации, рекламных конструкций на листе 8.
- Место допустимого размещения средств размещения информации, рекламных конструкций

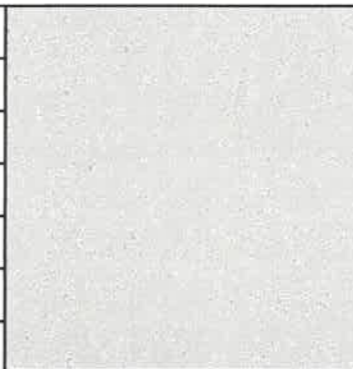
						2022-ИПГ-048-КПФ			
						Колерный паспорт объекта капитального строительства по ул. Богдана Хмельницкого, д. 35, Кировского района города Перми.			
Изм.	Кол. уч.	Лист	№ док.	Подп.	Дата	2-этажное нежилое здание	Стадия	Лист	Листов
Разраб.				Карюкалова	12.22		П	10	
Н.контр.				Валетов	12.22	Размещение средств размещения информации, рекламных конструкций. Боковые фасады	ИП Герман Л.Л. ОГРНИП 311590627900013		

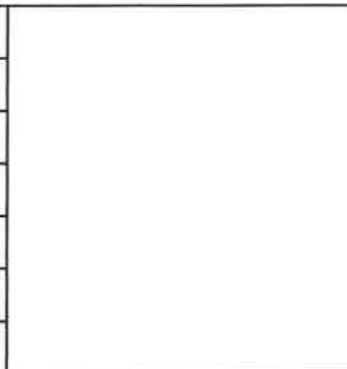
Позиция ведомости отделки фасадов	RAL 6033	C	80	
		M	20	
		Y	50	
		K	0	
		R	71	
		G	138	
		B	132	
7				

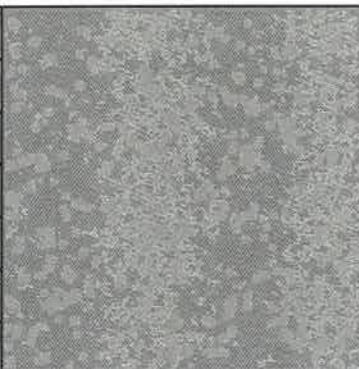
Позиция ведомости отделки фасадов	RAL 7046	C	30	
		M	10	
		Y	10	
		K	40	
		R	130	
		G	137	
		B	142	
1, 3, 14				

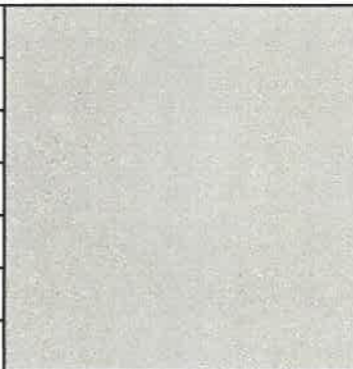
Позиция ведомости отделки фасадов	RAL 9002	C	5	
		M	0	
		Y	10	
		K	10	
		R	221	
		G	222	
		B	212	
2				

Позиция ведомости отделки фасадов	RAL 7035	C	5	
		M	0	
		Y	5	
		K	0	
		R	203	
		G	208	
		B	204	
8, 9, 15				

Позиция ведомости отделки фасадов	RAL 7047	C	0	
		M	0	
		Y	5	
		K	20	
		R	207	
		G	208	
		B	207	
10, 11, 12, 13				

Позиция ведомости отделки фасадов	RAL 9010	C	0	
		M	0	
		Y	5	
		K	0	
		R	247	
		G	249	
		B	239	
7				

Позиция ведомости отделки фасадов	RAL 7037	C	30	
		M	20	
		Y	20	
		K	40	
		R	124	
		G	127	
		B	126	
12, 13				

Позиция ведомости отделки фасадов	RAL 7038	C	30	
		M	10	
		Y	20	
		K	20	
		R	180	
		G	184	
		B	176	
12, 13				

СОГЛАСОВАНО
 1^й заместитель начальника ДГА
 г. Перми - главный архитектор
 Д.Ю. Лапшин
 2023 г.

1. Координаты цветов RAL приведены с сайта: //colorscheme.ru.
2. Каталог цветов RAL Classic.

						2022-ИПГ-048-КПФ			
						Колерный паспорт объекта капитального строительства по ул. Богдана Хмельницкого, д. 35, Кировского района города Перми.			
Изм.	Кол. уч.	Лист	№ док.	Подп.	Дата	2-этажное нежилое здание	Стадия	Лист	Листов
Разраб.		Карюкалова		Кат	12.22		П	11	
И.контр.		Валетов			12.22	Эталоны колеров	ИП Герман Л.Л. ОГРНИП 311590627900013		