

ООО "УралТехСтрой"

№ 059-22-01-26-272 от 07.02.2023 г.

Номер и дата входящего заявления о согласовании колерного паспорта (заполняется ДГА)

Заказчик: НО "Фонд капитального ремонта
общего имущества в многоквартирных
домах в Пермском крае"

ПАСПОРТ ВНЕШНЕГО ОБЛИКА ОБЪЕКТА КАПИТАЛЬНОГО СТРОИТЕЛЬСТВА (КОЛЕРНЫЙ ПАСПОРТ)

**АДРЕС ОБЪЕКТА: г. Пермь, административный район
Индустриальный, шоссе Космонавтов, здание (строение) №112**

шифр: 1636/21-07-ПК

Пермь 2023 г.

Ведомость чертежей

Лист	Наименование	Примечание
1-2	Общие данные	
3-4	Существующее состояние фасадов	
5	Главный фасад со стороны шоссе Космонавтов	
6	Дворовой фасад	
7	Боковой фасад	
8	Боковой фасад	
9-10	Размещение средств размещения информации, рекламных конструкций	
11	Архитектурно-художественная подсветка	
12	Эталоны колеров	

Пояснительная записка

Объект капитального строительства - 14-этажный многоквартирный дом со встроенно-пристроенными помещениями по адресу: г. Пермь, Индустриальный район, ш. Космонавтов, д. 112.
 Тип застройки: кирпичный. Типовой проект.
 Год ввода в эксплуатацию: 1976 г.
 В плане дом сложной конфигурации.
 Материалы несущих стен - кирпич.
 Материал перекрытий – железобетон.
 Тип фасада - бетонные крупноформатные плиты.
 Крыша - Плоская совмещенная кровля с холодным чердаком.
 Кровля - Рулонный битумный материал.
 Современное состояние:
 Дом кирпичный, фасады дома неоштукатуренные, облицован бетонными крупноформатными плитами, цоколь здания оштукатурен и окрашен в серый цвет. Цвет основного поля фасад светло-серый. Деревянные оконные блоки, исторически окрашенные белой краской, практически полностью заменены на белые металлопластиковые стеклопакеты, почти без сохранения исторического рисунка переплетов. Исторические входные деревянные двери не сохранились, заменены на металлические глухие, выкрашенные в серый цвет.
 Ранее разработанные колерные паспорта: от 02.03.2018 № СЭД-059-22-01-26-227, от 26.06.2019 № 059-22-01-26-3868.
 Нахождение в границах зон объектов культурного наследия: рассматриваемый объект не располагается в зоне объектов культурного наследия.
 Настоящим колерным паспортом:
 Вносятся изменения в ранее согласованный колерный паспорт от 26.06.2019 № 059-22-01-26-3868 шифр: 039-06-2019-ОФ (согл.05.07.2019) в части изменения видов отделки фасадов, уточнения видов и мест размещения средств размещения информации, рекламных конструкций, которые не повлекут к нарушению архитектурного облика здания.
 Цветовое решение и применяемые материалы обеспечивают комплексное решение всех элементов фасадов, единство архитектурного облика здания. Средства размещения информации, рекламные конструкции не нарушат архитектурный облик здания.
 В соответствии с Градостроительным кодексом Российской Федерации, решением Пермской городской Думы от 15.12.2020 № 277 «Об утверждении Правил благоустройства территории города Перми» и постановлением администрации города Перми от 22.02.2017 № 130 «Об утверждении формы и Порядка согласования паспорта внешнего облика объекта капитального строительства (колерного паспорта)» колерные паспорта либо их изменения не являются разрешительной документацией на строительство, реконструкцию объекта капитального строительства; не являются правовым основанием на устройство (переустройство, демонтаж) пристроек, навесов, козырьков и других архитектурных элементов объекта капитального строительства.
 Предметом согласования данного колерного паспорта являются: принятые цветовые решения элементов фасада, применяемые материалы существующего объекта недвижимости, а также определение возможных типов размещения средств, размещения информации на нем. Средства размещения информации, рекламные конструкции, не соответствующие типу и местам их возможного размещения, подлежат демонтажу.

СОГЛАСОВАНО
 1^й заместитель начальника ДГА
 г. Пермь - главный архитектор
 Д.Ю. Лапшин
 «10» февраля 2023 г.

Ведомость отделки фасадов

Поз.	Элемент фасада	Эталон цвета	Обозначение	Вид отделки	Прим.
1	Поле стены (тип 1)		RAL 3012	Фиброцементные плиты	
2	Поле стены (тип 2), фриз, ограждение кровли, лоджий (тип1)		RAL 7010	Фиброцементные плиты	
3	Поле стены (тип 3)		RAL 7042	Фиброцементные плиты	
4	Ступени, отмостка		—	Бетон/противоскользящее покрытие	
5	Остекление окон, лоджий, витражей, дверей		—	Светопрозрачное стекло	
6	Переплеты окон, дверей		RAL 9010	Металлопластик	
7	Переплет витражей (тип 1)		RAL 7011	Алюминиевый профиль	
8	Переплеты лоджий, дверей		RAL 7004	Металлопластик	
9	Переплеты дверей переходной лоджии		RAL 9010	Металлопластик	
10	Отливы, откосы окон		RAL 9010	Металл с полимерным покрытием	
11	Отливы, откосы лоджий		RAL 7024	Металл с полимерным покрытием	
12	Отливы, откосы лоджий		RAL 7004	Металл с полимерным покрытием	
13	Поле стены (тип 4), плиты лоджий		RAL 7042 RAL 7010	Улучшенная штукатурка с окраской/окраска по бетону	
14	Ограждение лоджий (тип 2)		RAL 7042	Алюминиевые композитные панели	
15	Вентиляционные решетки, парашютная крышка		RAL 7004	Металл с полимерным покрытием	
16	Ограждение переходных лоджий		RAL 3012 RAL 7010	Фиброцементные плиты	
17	Вставки в витражи		RAL 7010	Фиброцементные плиты	
18	Кровля, козырьки		RAL 7004 RAL 8017	Металл с полимерным покрытием/гибкая черепица/стекло триплекс	
19	Ограждение входных групп, пандусы, элементы козырьков, крылец		RAL 7004 RAL 7010	Металл с атмосферостойкой краской/Хромированная сталь	
20	Входная дверь		RAL 7042 RAL 7010	Металл с атмосферостойкой краской	
21	Остекление витражей		—	Тонированное стекло	
22	Поле стены (тип 5)		RAL 7024	Металл с полимерным покрытием	

1636/21-07-ПК

Колерный паспорт объекта капитального строительства по адресу:
 г. Пермь, Индустриальный район, шоссе Космонавтов, 112

Изм	Колуч	Лист	№ док	Подпись	Дата
Разработал	Власов				01/23

Многоквартирный дом со встроенно-пристроенными помещениями

Стадия	Лист	Листов
П	1	12

Общие данные

ООО "УралТехСтрой"

Согласовано

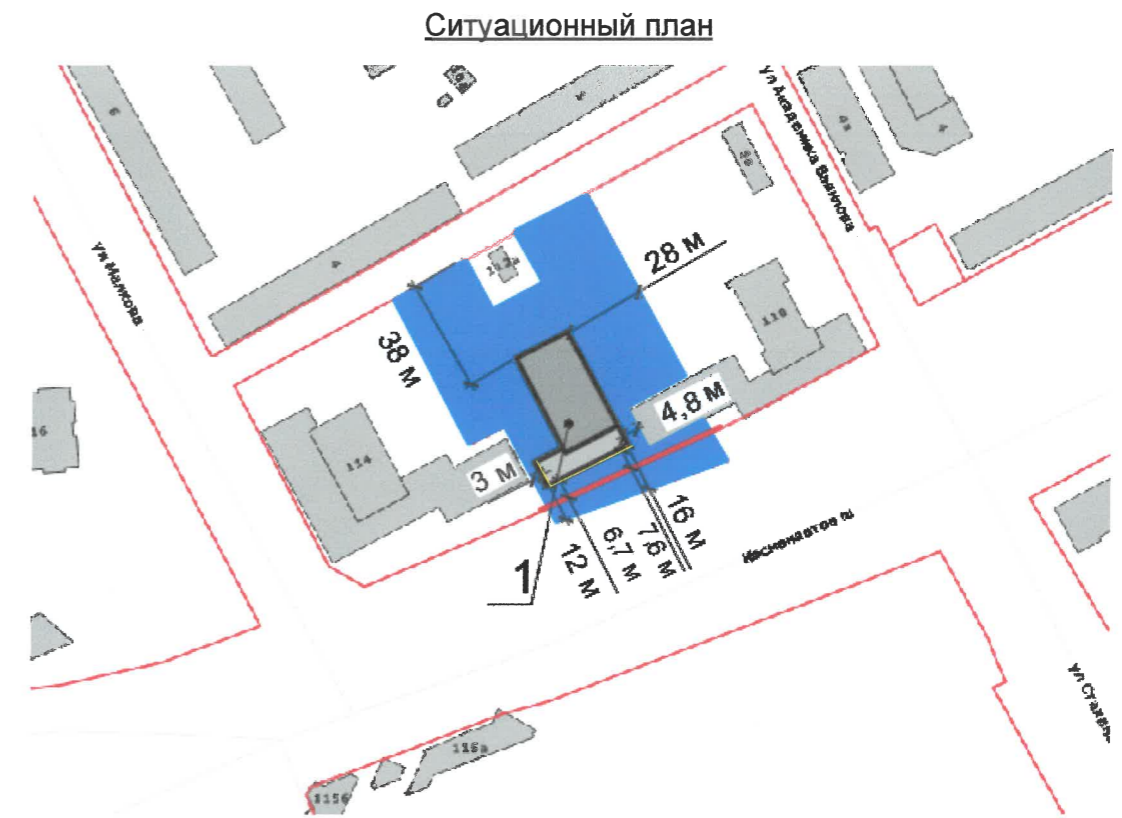
Инв. ? подл. Подр. и дата Подп. инв. ?

Инструкция о порядке производства работ, связанных с окраской фасадов и всех наружных частей зданий, сооружений, строений, расположенных на территории города Перми

1. Окраска (отделка) фасадов и всех наружных частей зданий, сооружений, строений, расположенных на территории города Перми, может производиться лишь на основании паспорта внешнего облика объекта капитального строительства (колерного паспорта), согласованного с департаментом градостроительства и архитектуры администрации г. Перми (далее – ДГА).
2. До начала процесса окраски (отделки) здания или какого-либо сооружения должны быть произведены работы по капитальному ремонту всех без исключения его наружных частей, подлежащих окраске.
3. До начала ремонта зданий, имеющих газосветовую рекламу, сообщить рекламораспространителю о предстоящих работах на фасаде здания с целью сохранения вывесок либо их демонтажа.
4. Полуразрушенные и разрушенные архитектурные художественно-скульптурные элементы фасада: карнизы, фризы, колонны, пилястры, сандрики, кронштейны, обрамления проемов, различные лепные украшения, барельефы, мозаика, художественная роспись и т.п. подлежат обязательному восстановлению в своем первоначальном виде. Категорически запрещается производить окраску здания без предварительного восстановления указанных элементов декора фасада.
5. Металлические поверхности отдельных элементов фасада: чугунные решетки, ограждения балконов и лестниц, элементы входных групп, двери, кронштейны и прочие архитектурно-художественные элементы фасада перед окраской очищаются от грязи, ржавчины, старой краски и покрываются вновь атмосферостойкой краской для металлических поверхностей.
6. В соответствии с выданными образцами цвета (колерами) на окраску (отделку) здания организация, производящая ремонт здания, составляет пробные образцы цвета, которые наносятся на подготовленную для покраски поверхность стены в уровне 1-го этажа здания (не выше 1,5 метров от земли).
7. Проверку и согласование пробного образца цвета (выкрас колера) производит уполномоченный представитель ДГА. Без указанных проверки и согласования производить окраску (отделку) фасадов здания категорически запрещается.
8. Домоуправления, организации и учреждения, производящие окраску (отделку) и связанный с нею ремонт фасадов здания, несут ответственность за выполнение настоящей инструкции и могут быть привлечены к административной ответственности за ее нарушение в соответствии со статьей 6.8.2 «Нарушение требований к внешнему виду фасадов зданий, строений, сооружений» Закона Пермского края от 06.04.2015 № 460-ПК «Об административных правонарушениях в Пермском крае».
9. По всем вопросам, связанным с производством работ, необходимо обращаться в ДГА по адресу: г. Пермь, ул. Сибирская, 15, каб. 315, тел. 212-76-98.

Ведомость ссылочных и прилагаемых документов

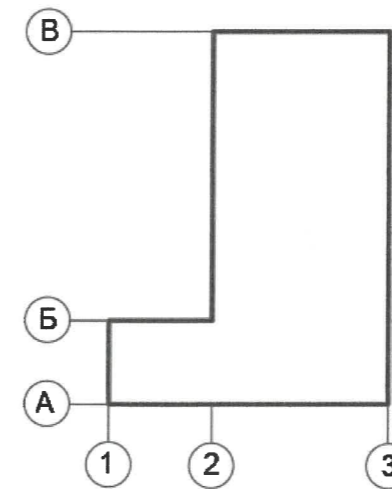
Обозначение	Наименование	Примечание
Решение Пермской городской Думы от 15.12.2020 № 277	"Об утверждении Правил благоустройства территории города Перми"	
Постановление администрации города Перми от 22.02.2017 №130	"Об утверждении формы и Порядка согласования паспорта внешнего облика объектов капитального строительства (колерного паспорта)"	
Разработанный колерный паспорт от 02.03.2018 № СЭД-059-22-01-26-227	Колерный паспорт объекта капитального строительства по шоссе Космонавтов, 112 Индустриального района г.Перми (шифр: 112-Д-2018-ОФ)	Согл.02.03.2018
Разработанный колерный паспорт от 26.06.2019 № 059-22-01-26-3868	Колерный паспорт объекта капитального строительства по шоссе Космонавтов, 112 Индустриального района г.Перми (шифр: 039-06-2019-ОФ)	Согл.05.07.2019



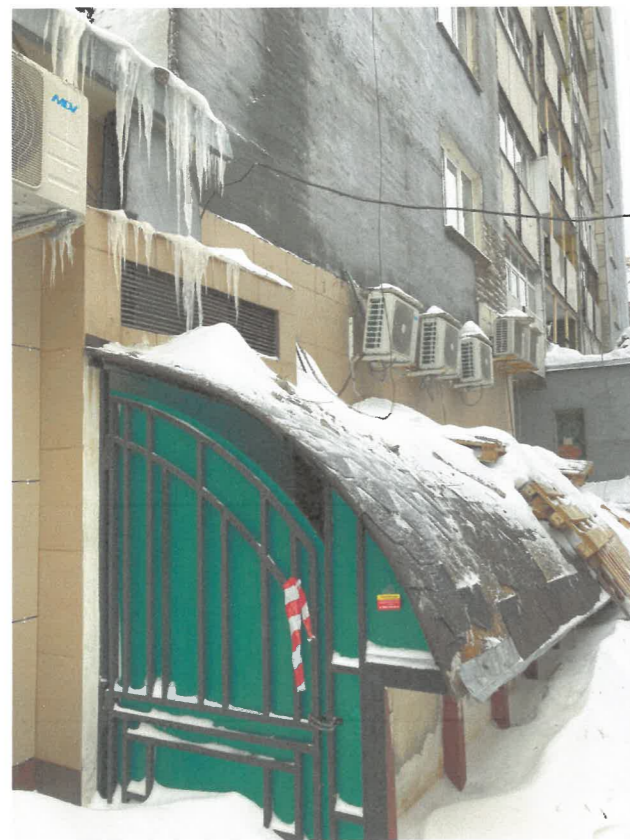
Условные обозначения:

- 1 - Многоквартирный дом со встроенно-пристроенными помещениями по шоссе Космонавтов, 112 Индустриального района г.Перми
- Красные линии
- Фасады с местами допустимого размещения информации, рекламных конструкций
- Земельный участок с кадастровым номером 59:01:4410809:4

План условных координатных осей



						1636/21-07-ПК			
						Колерный паспорт объекта капитального строительства по адресу: г. Пермь, Индустриальный район, шоссе Космонавтов, 112			
Изм	Колуч	Лист	№ док	Подпись	Дата	Многоквартирный дом со встроенно-пристроенными помещениями	Стадия	Лист	Листов
Разработал	Власов			<i>В.В.В.</i>	01/23		П	2	
						Общие данные		ООО "УралТехСтрой"	



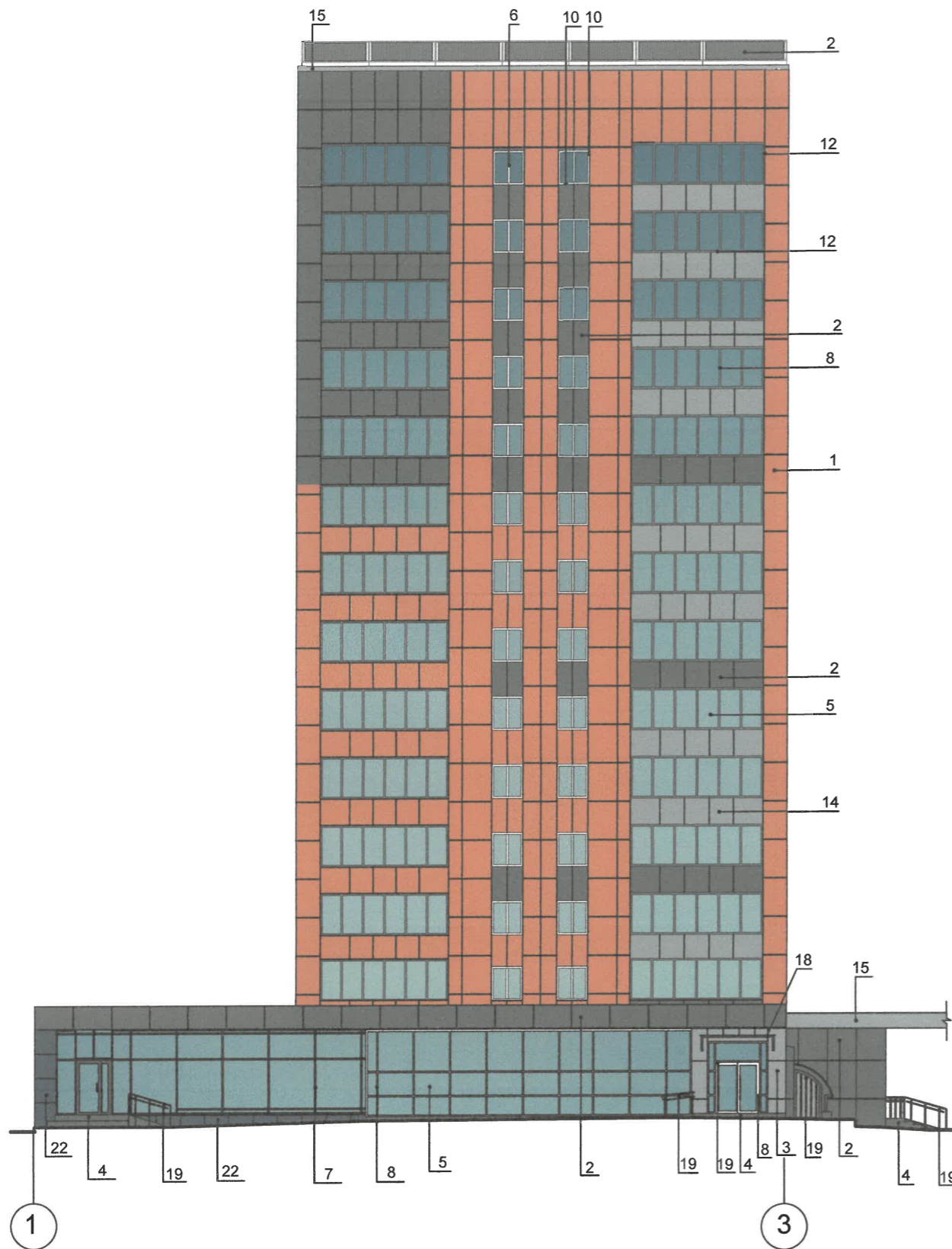
Фотофиксация выполнена : 12.2022

						1636/21-07-ПК			
						Колерный паспорт объекта капитального строительства по адресу: г. Пермь, Индустриальный район, шоссе Космонавтов, 112			
Изм	Колуч	Лист	№док	Подпись	Дата	Многоквартирный дом со встроенно-пристроенными помещениями	Стадия	Лист	Листов
Разработал	Власов			<i>Власов</i>	01/23		П	3	
						Существующее состояние фасадов	ООО "УралТехСтрой"		



Фотофиксация выполнена : 12.2022

						1636/21-07-ПК			
						Колерный паспорт объекта капитального строительства по адресу: г. Пермь, Индустриальный район, шоссе Космонавтов, 112			
Изм	Колуч	Лист	№ док	Подпись	Дата	Многоквартирный дом со встроенно-пристроенными помещениями	Стадия	Лист	Листов
Разработал	Власов			<i>ВВ</i>	01/23		П	4	
						Существующее состояние фасадов	ООО "УралТехСтрой"		



Условные обозначения:

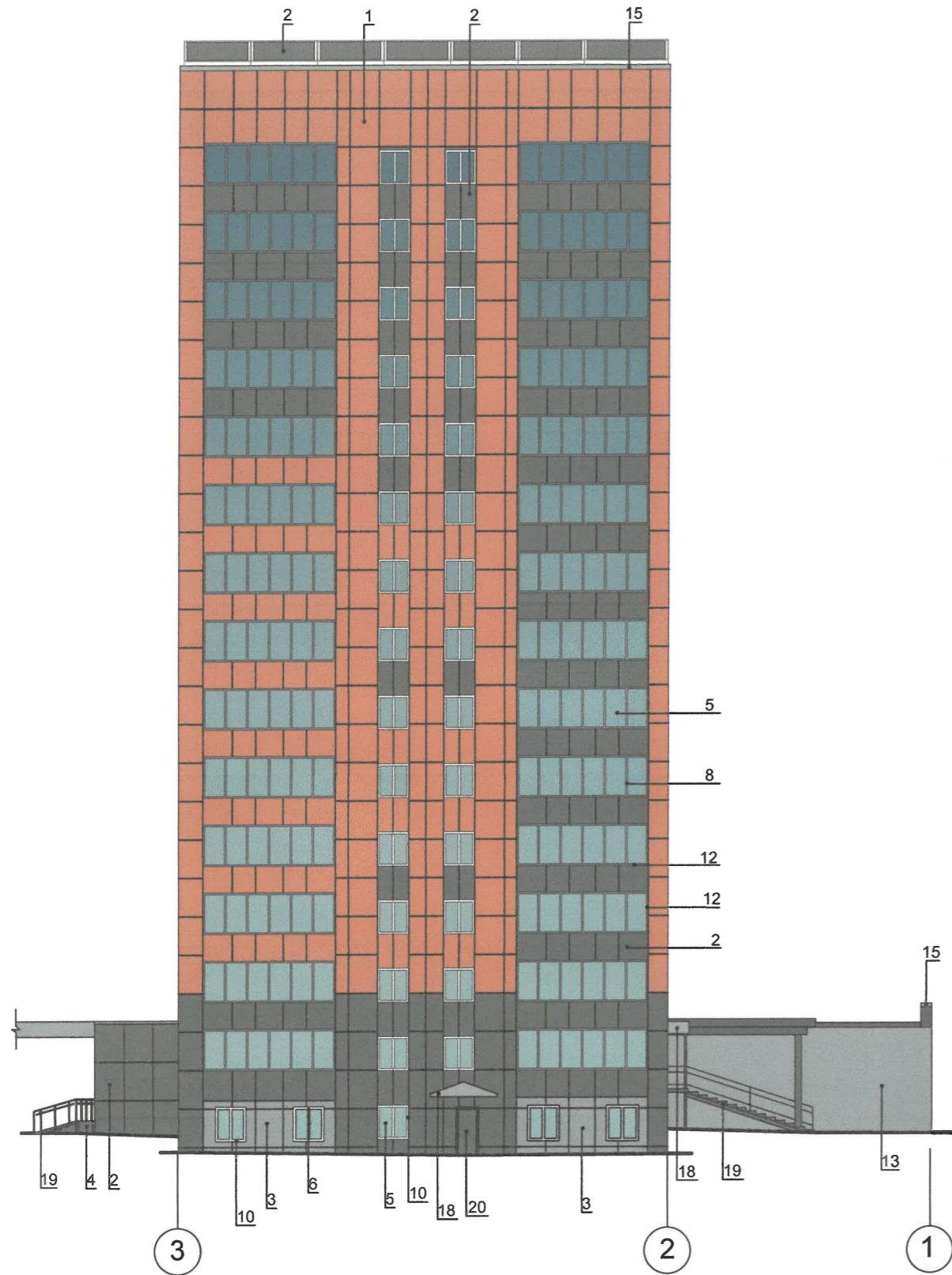
- 1 - Выноска и номер позиции согласно ведомости отделки фасадов (см. лист 1)

Примечание:

1. В случае, если наружные лестницы при дополнительно устроенных входах в общественные помещения здания выходят за границы предоставленного земельного участка и красные линии квартала, то устройство дополнительных или переустройство существующих входных групп требует получения разрешения в установленном порядке.
2. Требования к входным группам установлены пунктом 11.7 Правил благоустройства территории города Перми, утвержденных Решением Пермской городской Думы от 15.12.2020 № 277.
3. При размещении новой входной группы, изменении входной группы при проведении реконструкции, капитального ремонта здания, строения, сооружения требуется разработка проекта колерного паспорта.
4. Размещение входных групп, расположенных в границах территорий достопримечательных мест на территории города Перми, должно соответствовать требованиям, установленным органом охраны объектов культурного наследия.
5. Требования к входным группам, расположенным в границах территорий общего пользования, за исключением входных групп, расположенных в границах территорий достопримечательных мест:
 - архитектурные элементы входных групп (крыльца, входная площадка, ступени, лестницы, ограждения, парапеты, роллетные системы (рольставни), козырьки, приямки, пандусы или подъемные устройства для маломобильных групп населения) должны быть выполнены параллельно фасаду здания, строения, сооружения на расстоянии не более чем 1,5 м от фасада здания, строения, сооружения и при условии сохранения ширины пешеходной зоны (тротуара) не менее 2 м;
 - размер входной площадки - 1,5 м x 1,85 м;
 - входная группа (приямок) в подвальное или полуподвальное помещение должна быть выполнена параллельно фасаду здания, строения, сооружения с лестницей на расстоянии не более чем 1,5 м от фасада здания, строения, сооружения. По периметру входной группы (приямка) устраивается парапет высотой не более 0,5 м, над входной группой (приямком) устанавливается козырек с водоотводом;
 - на высоте более 0,72 м от уровня земли входная группа должна быть выполнена за счет внутреннего пространства здания, строения, сооружения.
6. Ступени и входная площадка входных групп должны иметь противоскользящее покрытие или полосы.
7. На одном из торцов входной площадки может быть предусмотрен пандус или подъемное устройство для маломобильных групп населения.
8. Наружная кнопка вызывного устройства должна быть размещена в начале заезда на пандус или при входе на подъемное устройство для маломобильных групп населения.
9. Условия размещения дополнительного оборудования см. лист 7.

СОГЛАСОВАНО
 1^й заместитель начальника ДГА
 г. Перми - главный архитектор
 Д.Ю. Лапшин
 10 февраля 2023 г.

						1636/21-07-ПК			
						Колерный паспорт объекта капитального строительства по адресу: г. Пермь, Индустриальный район, шоссе Космонавтов, 112			
Изм	Колуч	Лист	№ док	Подпись	Дата	Многоквартирный дом со встроенно-пристроенными помещениями	Стадия	Лист	Листов
							П	5	
						Главный фасад со стороны шоссе Космонавтов (в осях 1-3)	ООО "УралТехСтрой"		



Условные обозначения:

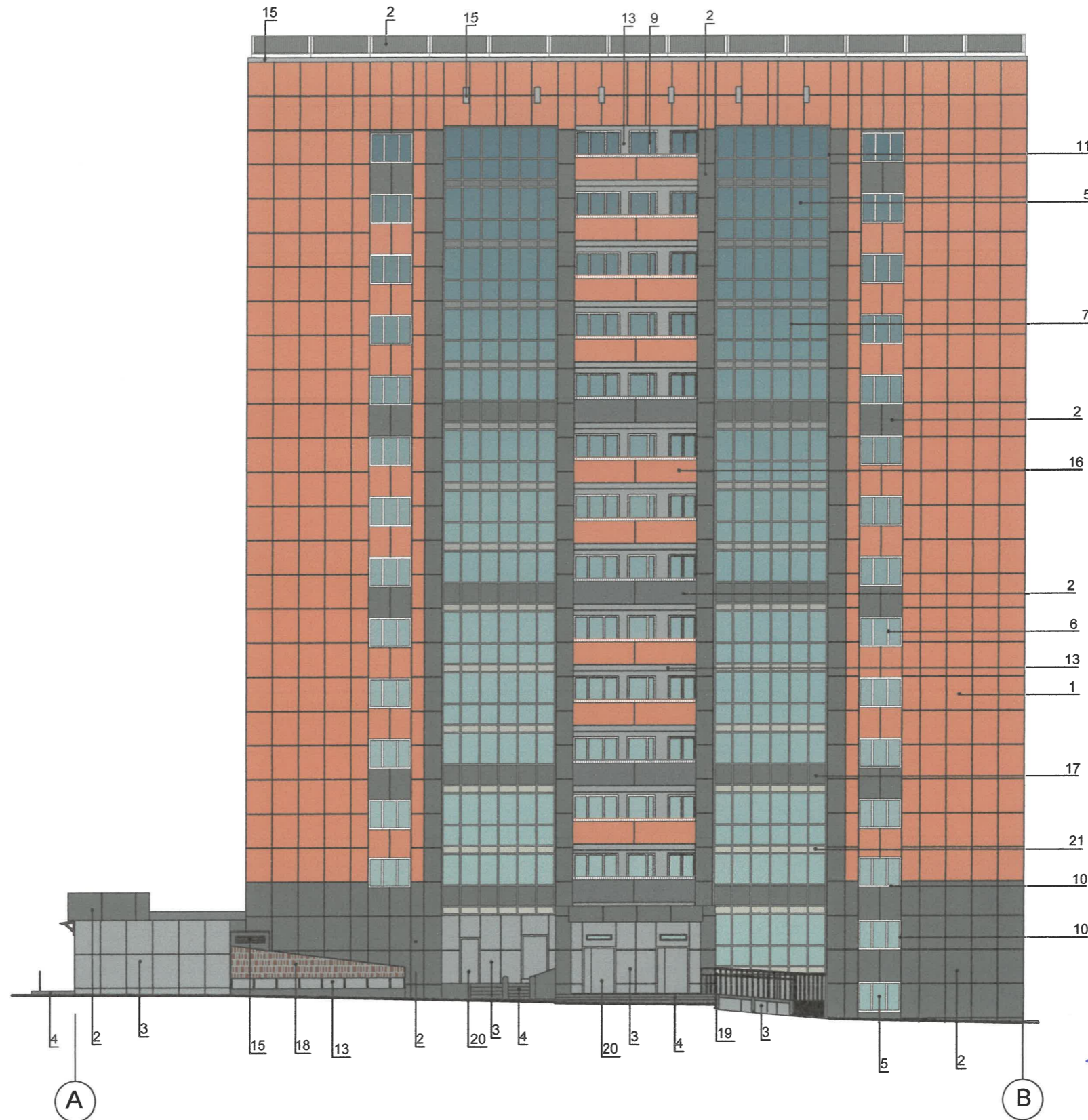
- 1 - Выноска и номер позиции согласно ведомости отделки фасадов (см. лист 1)

Примечание:

- Дополнительное оборудование - размещаемые на фасадах здания, строения, сооружения системы технического обеспечения эксплуатации зданий, строений, сооружений (наружные блоки систем кондиционирования и вентиляции, маскирующие ограждения (экраны, решетки), вентиляционные трубопроводы, антенны, видеокамеры наружного наблюдения, электрощиты, кабельные линии, иное подобное оборудование), защитные устройства (решетки, рольставни), почтовые ящики, часы, банкоматы, элементы архитектурно-художественной подсветки, флагштоки и иное оборудование.
- Размещение дополнительного оборудования, дополнительных элементов и устройств на фасадах объектов капитального строительства рекомендуется при соблюдении следующих условий:
 - соответствие размещения дополнительного оборудования архитектурному решению фасадов, предусмотренному проектной документацией, в соответствии с которой осуществлено строительство (реконструкция) Объекта, с привязкой к единой (вертикальной, горизонтальной) системе осей фасадов;
 - единая горизонтальная ось - условная прямая линия. Определяется как половина расстояния между верхним и нижним архитектурным элементом (окна, наличники, карниз, фриз и другие), выделяющимся (западающим, выступающим) из плоскости стены;
 - единая вертикальная ось - условная прямая линия. Определяется как половина расстояния между границами одного архитектурного элемента (окна, двери, колонны) либо между двумя архитектурными элементами (окна, двери, колонны);
 - комплексное решение размещения оборудования - единое архитектурное и цветовое решение (в том числе размер, форма, материал);
 - размещение дополнительного оборудования на архитектурных деталях, элементах декора, поверхностях с ценной архитектурной отделкой, а также крепление, ведущее к повреждению архитектурных поверхностей, не допускаются.
- Размещение дополнительного оборудования не должно нарушать законные интересы собственников жилых помещений в непосредственной близости с оборудованием.
- Наружные системы кондиционирования устанавливаются: у жилых помещений - за счет внутреннего пространства балкона/лоджии, у нежилых - за счет пространства помещений.
- Условия устройства и переустройства входных групп см. лист 5.

СОГЛАСОВАНО
 1й заместитель начальника ДГА
 г. Перми - главный архитектор
 Д.Ю. Лапшин
 « 10 » февраля 2023 г.

						1636/21-07-ПК			
						Колерный паспорт объекта капитального строительства по адресу: г. Пермь, Индустриальный район, шоссе Космонавтов, 112			
Изм	Колуч	Лист	№ док	Подпись	Дата	Многоквартирный дом со встроенно-пристроенными помещениями	Стадия	Лист	Листов
Разработал	Власов			2/3/23	01/23		П	6	
						Дворовой фасад	ООО "УралТехСтрой"		



СОГЛАСОВАНО
 1^й заместитель начальника ДГА
 г. Перми - главный архитектор
 Д.Ю. Лапшин
 « 70 » февраля 20 23 г.

Примечание:

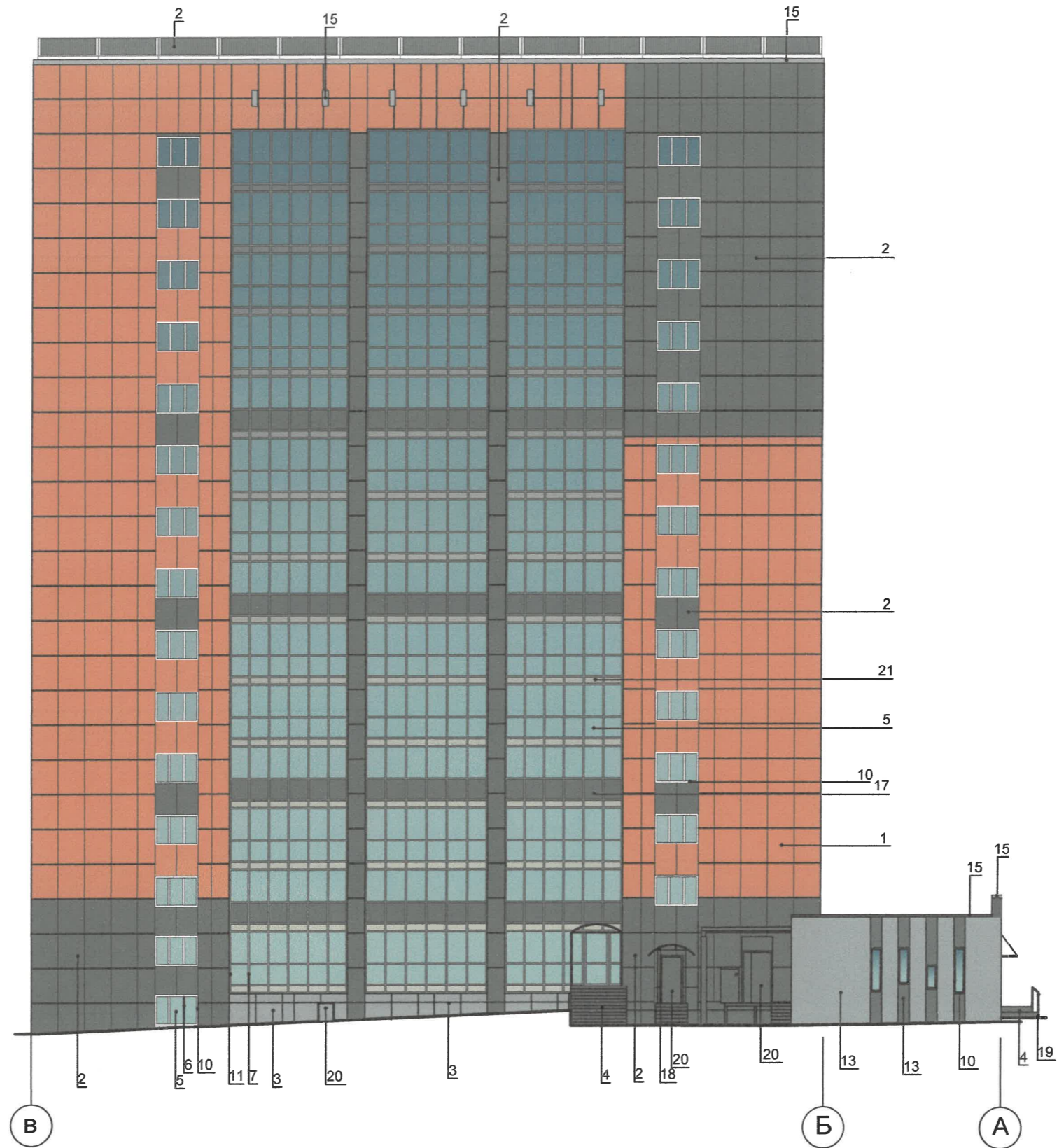
1. Условия устройства и переустройства входных групп см.лист 5.
2. Условия размещения дополнительного оборудования см.лист 6.

Условные обозначения:

- 1 - Выноска и номер позиции согласно ведомости отделки фасадов (см. лист 1)

Изм	Колуч	Лист	№ док	Подпись	Дата
Разработал	Власов			<i>Власов</i>	01/23

1636/21-07-ПК			
Колерный паспорт объекта капитального строительства по адресу: г. Пермь, Индустриальный район, шоссе Космонавтов, 112			
Многоквартирный дом со встроенно-пристроенными помещениями	Стадия	Лист	Листов
	П	7	
Боковой фасад		ООО "УралТехСтрой"	



СОГЛАСОВАНО
 1^й заместитель начальника ДГА
 г. Перми - главный архитектор
 Д.Ю. Лапшин
 «10 февраля 2023 г.»

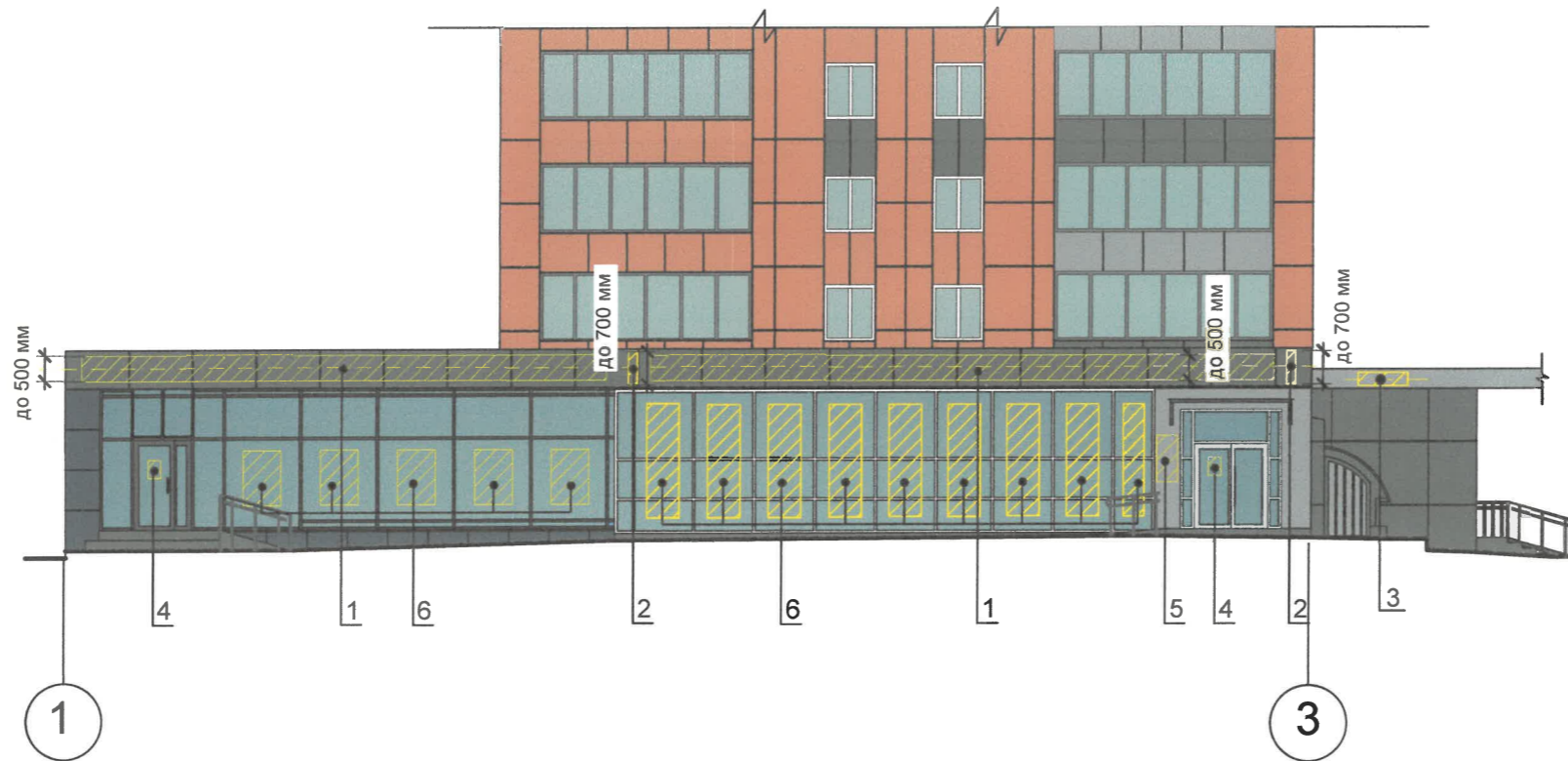
Условные обозначения:

1 - Выноска и номер позиции согласно ведомости отделки фасадов (см. лист 1)

Примечание:

1. Условия устройства и переустройства входных групп см.лист 5.
2. Условия размещения дополнительного оборудования см.лист 6.

						1636/21-07-ПК			
						Колерный паспорт объекта капитального строительства по адресу: г. Пермь, Индустриальный район, шоссе Космонавтов, 112			
Изм	Колуч	Лист	№ док	Подпись	Дата	Многоквартирный дом со встроенно-пристроенными помещениями	Стадия	Лист	Листов
Разработал	Власов			<i>Власов</i>	01/23		П	8	
						Боковой фасад	ООО "УралТехСтрой"		



Условные обозначения:

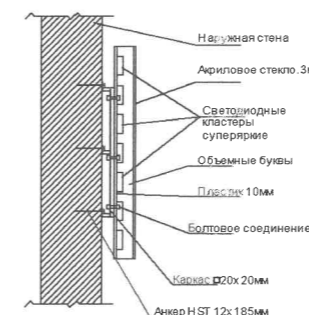
- выноска и номер позиции согласно ведомости средств размещения, информации и рекламных конструкций
- единая горизонтальная ось для размещения объектов
- место допустимого размещения средств размещения информации, рекламных конструкций.

Управление архитектуры и городского дизайна
ДГА администрации г.Перми
**СООТВЕТСТВУЕТ АРХИТЕКТУРНОМУ
ОБЛИКУ ГОРОДА ПЕРМИ**
«10» февраля 2023
Подпись

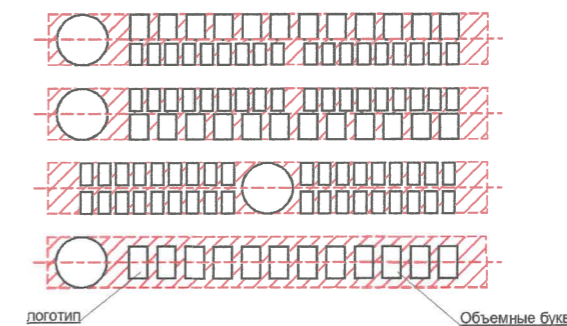
Ведомость средств размещения информации, рекламных конструкций

№	Тип объекта, материал, способы крепления	Цвет (с указанием RAL)	Наличие подсветки
1.	Вывеска - объемные буквы и/или логотипы без подложки на металлических направляющих на фризе. Металл, пластик, пленки	Фирменные цвета	Внешняя или внутренняя, светодиодами
2.	Панель-кронштейн. Металл, пластик, пленки	Фирменные цвета	Внешняя или внутренняя, светодиодами
3.	Указатель с наименованием улицы и номером дома (здания) (пункт 11.4.2 Решения Пермской городской Думы от 15.12.2020 № 277). Пластик, металл	Синий: R-(0), G-(20), B-(120); белый	Возможна подсветка
4.	Информационная табличка (режимник). Одиночная (500x700) или модульная. Оргстекло, пластик, металл, выклейки	Фирменные цвета	Без подсветки
5.	Модульная табличка. Металл, пластик, оргстекло, пленки	Фон в цвет фасада. Информация не более 50% от фона	Без подсветки
6.	Информация - не сплошная пленочная аппликация в виде текста или контурного изображения на стекле. Площадь выклейки - не более 30% от площади одного поля остекления. Самоклеющиеся пленки по стеклу или Вывеска - панно (постер или световой короб), размещенное в оконном проеме за стеклом. Площадь панно - не более 50% от площади одного поля остекления. Металл, пластик, пленки	Фирменные цвета	Возможна подсветка

Узел крепления средств размещения информации



Схемы компоновки объемных букв и/или логотипов, относительно оси и места размещения средств размещения информации

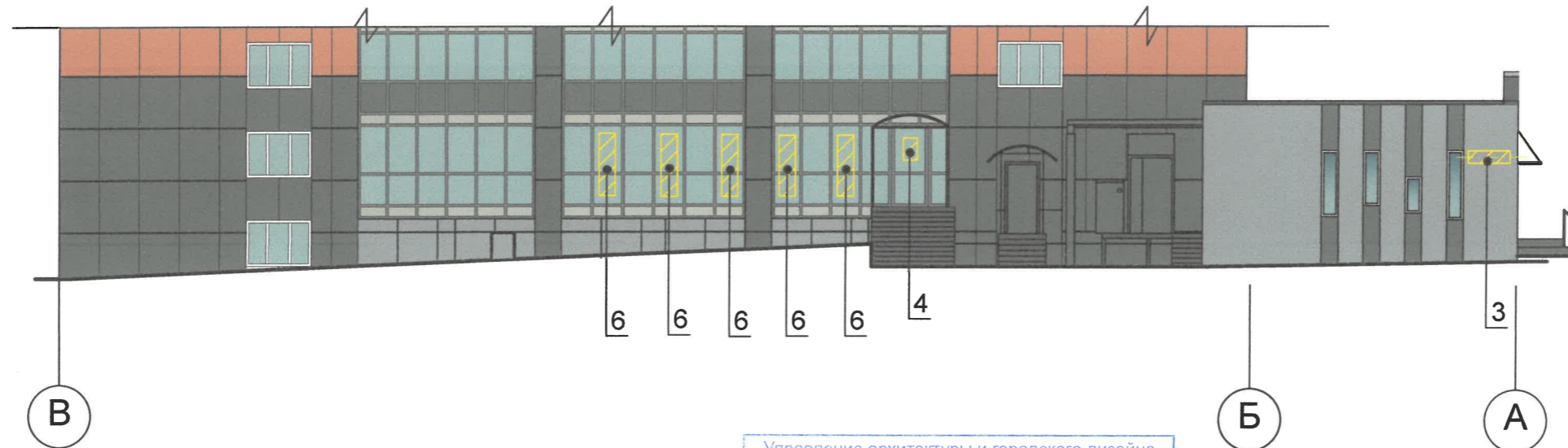


Пример сгруппированных модульных табличек




10 КОЛОНА 1 ЭТАЖ	О	САЛОН ОПТИКИ
10 КОЛОНА 1 ЭТАЖ	С	СТАБИЛИЗАЦИЯ
1 ЭТАЖ	К	ЗООМАГАЗИН
1 ЭТАЖ D * H * B	Г	СТАБИЛИЗАЦИЯ
1 ЭТАЖ D * H * B	С	СТАБИЛИЗАЦИЯ
10 КОЛОНА 1 ЭТАЖ	З	ЗООМАГАЗИН


Условия размещения средств размещения информации, рекламных конструкций см. лист 1 0.

						1636/21-07-ПК			
						Колерный паспорт объекта капитального строительства по адресу: г. Пермь, Индустриальный район, шоссе Космонавтов, 112			
Изм	Колуч	Лист	№ док	Подпись	Дата	Многоквартирный дом со встроенно-пристроенными помещениями	Стадия	Лист	Листов
Разработал	Власов			<i>В.В.В.</i>	01/23		П	9	
						Размещение средств размещения информации, рекламных конструкций		ООО "УралТехСтрой"	




Условные обозначения:

-  - выноска и номер позиции согласно ведомости средств размещения, информации и рекламных конструкций
-  - единая горизонтальная ось для размещения объектов
-  - место допустимого размещения средств размещения информации, рекламных конструкций.

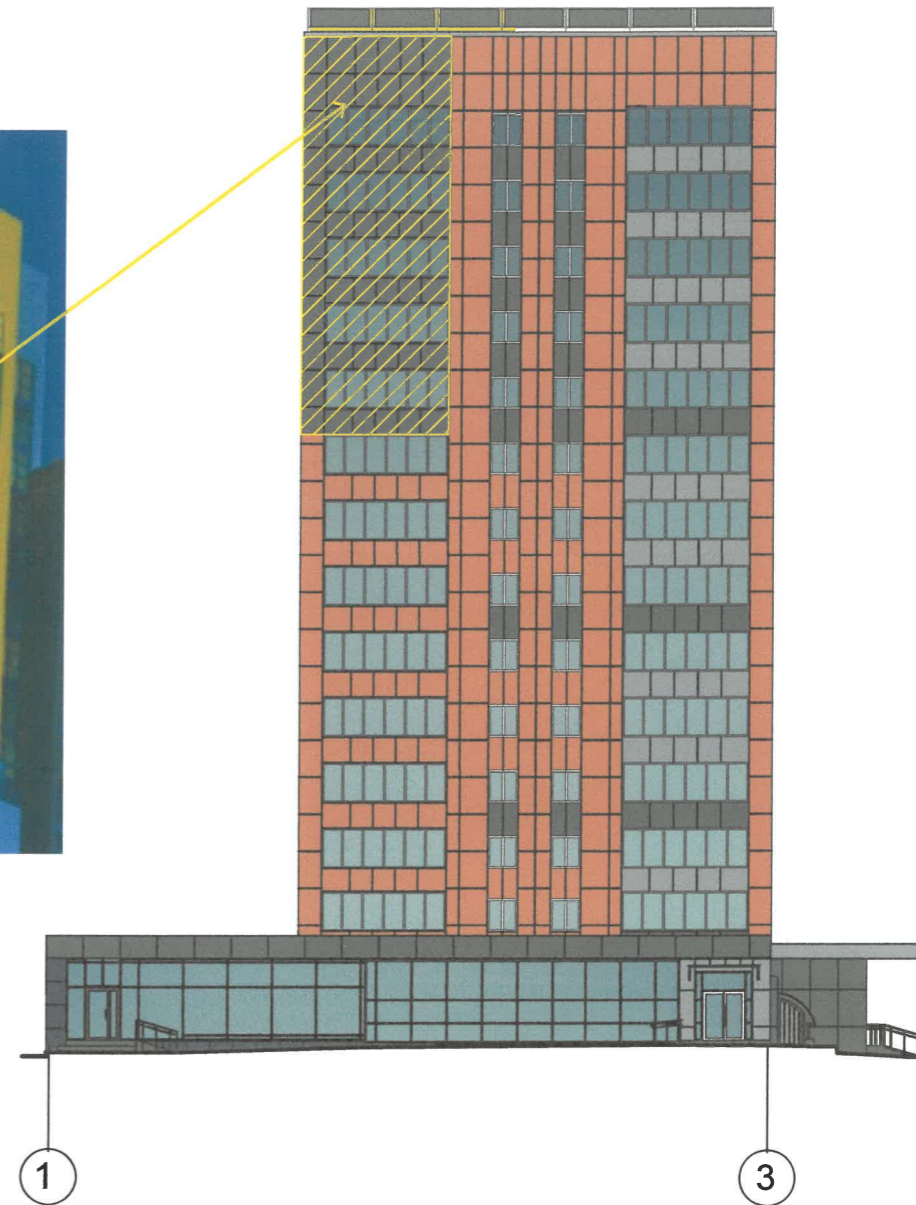
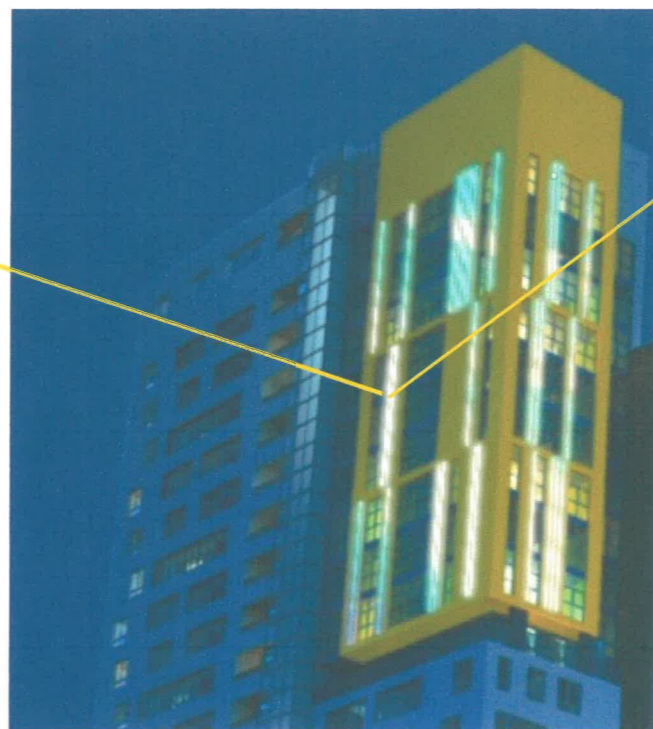
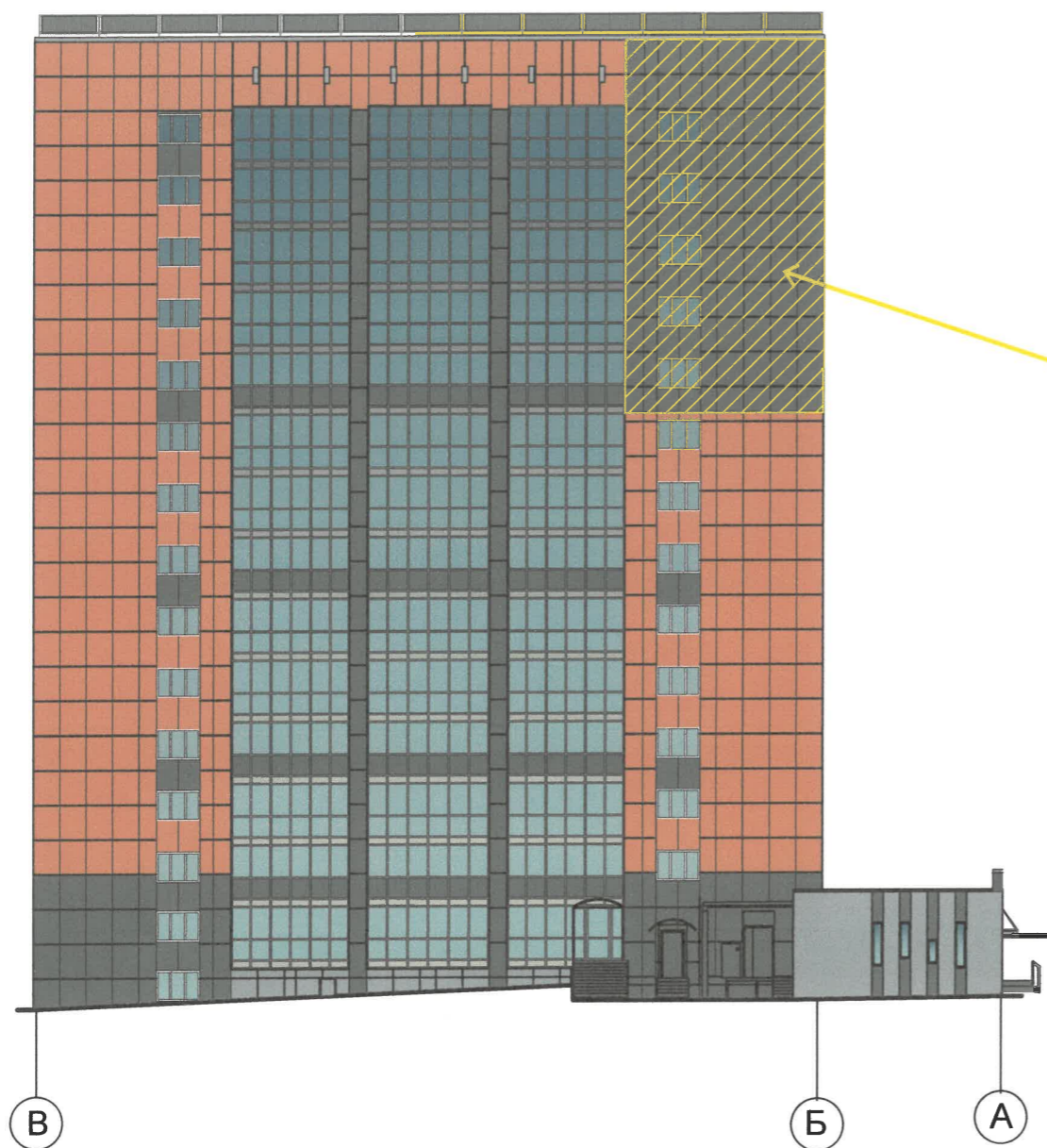
Управление архитектуры и городского дизайна
ДГА администрации г.Перми
**СООТВЕТСТВУЕТ АРХИТЕКТУРНОМУ
ОБЛИКУ ГОРОДА ПЕРМИ**
«10» февраля 2023 г.
Подпись 

Условия размещения средств размещения информации, рекламных конструкций.

1. Место размещения информации располагаются относительно условной прямой линии – единой горизонтальной осью. Местоположение оси на фасаде определяется как половина расстояния между верхним и нижним архитектурным элементом (окна, наличники, карниз, фриз и др.), выделяющимся (западающим, выступающим) из плоскости стены.
2. Размещение вывесок и рекламных конструкций должно осуществляться в границах места допустимого размещения средств размещения информации, рекламных конструкций, установленных данным колерным паспортом объекта капитального строительства.
3. Размещение вывесок по отношению друг к другу, их конфигурация, наполненность информацией должны соответствовать Стандартным требованиям к вывескам, их размещению и эксплуатации (далее - Стандартные требования), утвержденным Решением Пермской городской Думы от 15.12.2020 №277.
4. В случае, если планируемые к размещению вывески не соответствуют Стандартным требованиям и действующему колерному паспорту, требуется внесение изменений в колерный паспорт путем разработки нового колерного паспорта.
5. Максимальный размер информационных табличек – 0,5 м x 0,7 м (пункт 2.13 Стандартных требований).
6. Узел крепления каждого типа объекта информации разрабатывается отдельным рабочим проектом.
7. В случае размещения рекламной конструкции на фасаде здания, строения, сооружения, такая конструкция должна быть отражена в составе нового колерного паспорта, а ее размещение должно осуществляться в соответствии с действующим порядком установки эксплуатации рекламных конструкций на территории города Перми, утвержденным решением Пермской городской Думы, с последующим получением на установку и эксплуатацию рекламной конструкции в установленном порядке.
8. В случае возникновения спорных ситуаций с другими организациями в отношении мест размещения нестандартных вывесок, расположенных не в границах занимаемого помещения, регулирование конфликта и окончательное решение по размещению вывесок той или иной претендующей организации в соответствии с положениями Жилищного кодекса Российской Федерации должно приниматься на собрании собственников помещений в многоквартирном доме.
9. Размещение вывесок, перекрывающих оконные проемы, а также расположенных на балконах, лоджиях зданий и сооружений должно быть согласовано с собственниками помещений, к которым относится балкон и данный оконный проем.

						1636/21-07-ПК			
						Колерный паспорт объекта капитального строительства по адресу: г. Пермь, Индустриальный район, шоссе Космонавтов, 112			
Изм	Колуч	Лист	№ док	Подпись	Дата	Многоквартирный дом со встроенно-пристроенными помещениями	Стадия	Лист	Листов
Разработал	Власов				01/23		П	10	
						Размещение средств размещения информации, рекламных конструкций	ООО "УралТехСтрой"		

Архитектурная концепция реновации фасадов МКД по шоссе Космонавтов, 110, 112, 114
в Индустриальном районе города Перми

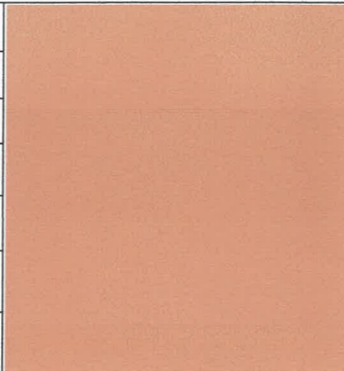


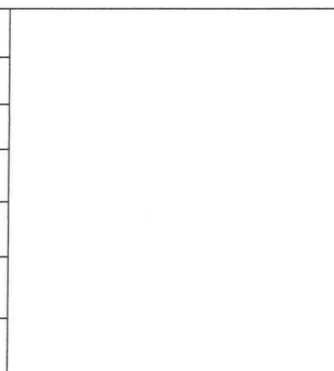
СОГЛАСОВАНО
1й заместитель начальника ДГА
г. Перми - главный архитектор
Д.Ю. Лапшин
10 февраля 2023 г.

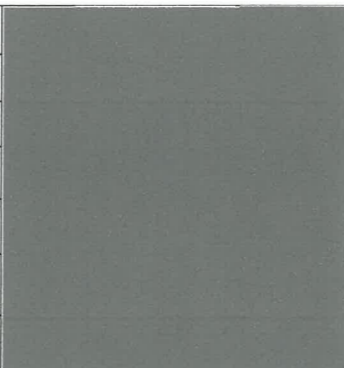


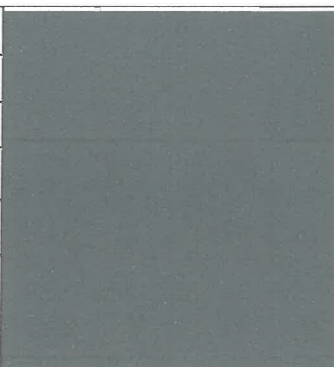
-Цветовая температура не устанавливается, так как предлагается динамическая подсветка (освещение фасадов здания светом различных цветов и степени яркости). Места размещения и вид отдельных элементов (осветительных приборов) определяются в дальнейшем на этапе разработки проектной документации на размещение архитектурно-художественной подсветки.

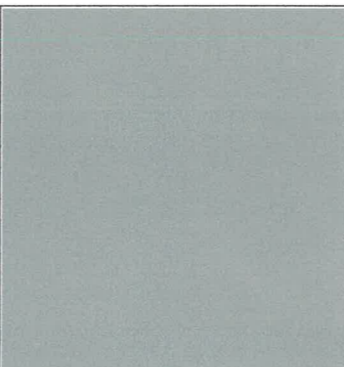
						1636/21-07-ПК			
						Колерный паспорт объекта капитального строительства по адресу: г. Пермь, Индустриальный район, шоссе Космонавтов, 112			
Изм	Колуч	Лист	№док	Подпись	Дата	Многоквартирный дом со встроенно-пристроенными помещениями	Стадия	Лист	Листов
Разработал	Власов			<i>ВЛАСОВ</i>	01/23		П	11	
						Архитектурно-художественная подсветка	ООО "УралТехСтрой"		


Позиция ведомости отделки фасадов	Координаты цвета (RAL 3012)	C:	20	
		M:	60	
		Y:	50	
		K:	0	
		R:	203	
		G:	141	
		B:	115	
1, 16				

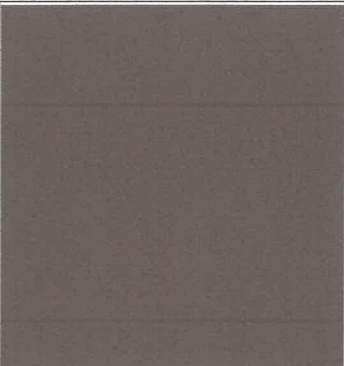
Позиция ведомости отделки фасадов	Координаты цвета (RAL 9010)	C:	0	
		M:	0	
		Y:	5	
		K:	0	
		R:	247	
		G:	249	
		B:	239	
6, 9, 10				

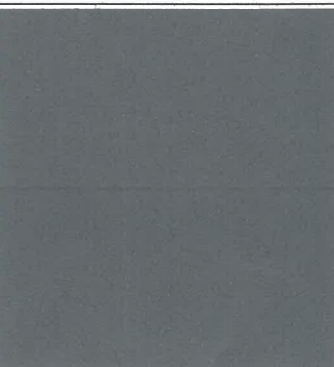
Позиция ведомости отделки фасадов	Координаты цвета (RAL 7010)	C:	60	
		M:	47	
		Y:	50	
		K:	43	
		R:	87	
		G:	93	
		B:	87	
2, 13, 16 17, 19, 20				

Позиция ведомости отделки фасадов	Координаты цвета (RAL 7011)	C:	40	
		M:	10	
		Y:	20	
		K:	80	
		R:	85	
		G:	93	
		B:	97	
7				

Позиция ведомости отделки фасадов	Координаты цвета (RAL 7042)	C:	17	
		M:	9	
		Y:	9	
		K:	33	
		R:	143	
		G:	150	
		B:	149	
3, 13, 14, 20				

Позиция ведомости отделки фасадов	Координаты цвета (RAL 7004)	C:	0	
		M:	0	
		Y:	0	
		K:	45	
		R:	158	
		G:	160	
		B:	161	
8, 12, 15, 18, 19				

Позиция ведомости отделки фасадов	Координаты цвета (RAL 8017)	C:	60	
		M:	80	
		Y:	80	
		K:	80	
		R:	68	
		G:	50	
		B:	45	
18				

Позиция ведомости отделки фасадов	Координаты цвета (RAL 7024)	C:	80	
		M:	60	
		Y:	50	
		K:	40	
		R:	71	
		G:	74	
		B:	80	
11, 22				

СОГЛАСОВАНО
1^й заместитель начальника ДГА
г. Перми - главный архитектор
Д.Ю. Лапшин
70 февраля 2023 г.

Примечание:

Координаты цветов RAL приведены с сайта: <<https://colorscheme.ru>>
Каталоги цветов: RAL CLASSIC

						1636/21-07-ПК			
						Колерный паспорт объекта капитального строительства по адресу: г. Пермь, Индустриальный район, шоссе Космонавтов, 112			
Изм	Колуч	Лист	№ док	Подпись	Дата	Многоквартирный дом со встроенно-пристроенными помещениями	Стадия	Лист	Листов
Разработал	Власов			<i>ВЛ</i>	01/23		П	12	
						Эталоны колеров	ООО "УралТехСтрой"		