

ООО «Монолитэнергопром»

№059-22-01-26-316 от 10.02.2023
Номер и дата входящего заявления о согласовании колерного паспорта (заполняется ДГА)

Заказчик- Некоммерческая организация «Фонд
капитального ремонта общего имущества в
многоквартирных домах в Пермском крае»

ПАСПОРТ ВНЕШНЕГО ОБЛИКА ОБЪЕКТА КАПИТАЛЬНОГО СТРОИТЕЛЬСТВА (КОЛЕРНЫЙ ПАСПОРТ)

**АДРЕС ОБЪЕКТА: г. Пермь, административный район Свердловский ,
улица Тбилисская, здание (строение) №11**

(362-21-РФА-ЦВ)

ПЕРМЬ 2023 г.

Ведомость чертежей

ЛИСТ	НАИМЕНОВАНИЕ	ПРИМЕЧАНИЯ
1-2	Общие данные	
3-4	Существующее состояние фасадов	
5	Главный фасад	
6	Дворовой фасад	
7	Боковые фасады	
8	Размещение средств размещения информации, рекламных конструкций	
9	Эталоны колеров	

Ведомость отделки чертежей (начало)

ПОЗ.	ЭЛЕМЕНТ ФАСАДА	ЭТАЛОН ЦВЕТА	ОБОЗНАЧ.	ВИД ОТДЕЛКИ	ПРИМ.
1	Оконные откосы		RAL9010	Штукатурка, фасадная краска	
2	Поле стен (тип 1)			Ж/б плита	
3	Поле цоколя (тип 2)			Ж/б плита	
4	Поле стен (тип 3)		RAL7004	Силикатная фасадная краска	
5	Поле стен (тип 4),швы		RAL7004	Мастика	
6	Двери		RAL7004	Порошковое напыление с 2х сторон	
7	Оконные отливы		RAL9010	Оцинкованная сталь с полимерным покрытием	
8	Балконные плиты (низ, торцы)		RAL9010	Штукатурка, фасадная краска	
9	Ограждение балконов		RAL9010	Профилированный лист	на дворовых фасадах
10	Ограждение балконов		RAL9010	Алюминиевые композиционные панели	на главных фасадах
11	Карниз		RAL7004	Силикатная фасадная краска	
12	Козырьки подъездные		RAL7004	Ж/б плита,штукатурка фасадная краска	
13	Стены входной группы		RAL1015	Штукатурка, фасадная краска, антивандалный состав	
14	Окна, остекление балконов		RAL9010	ПВХ, металлопластик	
15	Решетки продуха		RAL9010	Порошковое напыление с 2х сторон	
16	Водосточные трубы		RAL9010	Оцинкованная сталь с полимерным покрытием	
17	Металлические элементы, стойки		RAL7004	Эмаль по грунту	
18	Поручни подъездные			Хромированная сталь	

Ведомость отделки чертежей (окончание)

ПОЗ.	ЭЛЕМЕНТ ФАСАДА	ЭТАЛОН ЦВЕТА	ОБОЗНАЧ.	ВИД ОТДЕЛКИ	ПРИМ.
19	Ступени (боковая часть)		RAL7004	Штукатурка, фасадная краска	
20	Ступени			Покрытие EPDM	
21	Вент.шахты		RAL7004	Ж/б плита,штукатурка фасадная краска	
22	Ж/б крышки вент.шахт (отлив)			Ж/б плита, Оцинкованная сталь	
23	Фановые трубы			Оцинкованная сталь	
24	Ограждение кровли		RAL7004	Оцинкованная сталь с полимерным покрытием	
25	Жалюзийный блок		RAL7004	Порошковое напыление с 2х сторон	
26	Обшивка слуховых окон Козырьки балконные		RAL7004	Профилированный лист с полимерным покрытием	
27	Отмостка			Бетонное покрытие	

Пояснительная записка

Объект капитального строительства- 5 этажный жилой дом по адресу: г. Пермь, Свердловский район, ул. Тбилисская, д.11.

Год постройки и ввода в эксплуатацию: 1969 г.

В плане дом прямоугольной конфигурации.

Материал несущих стен - панели железобетонные.

Кровля - плоская.

Ранее разработанные колерные паспорта: не разрабатывались.

Нахождение в границах зон объектов культурного наследия: объект не располагается в зоне объектов культурного наследия.

Настоящим колерным паспортом:

Определяются типы и виды отделки, и их цветовые решения;

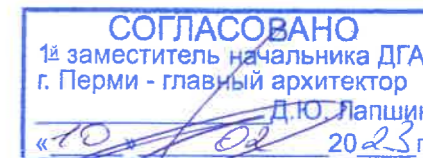
Устанавливаются виды и места размещения средств размещения информации, рекламных конструкций;

Цветовое решение и применяемые материалы обеспечивают комплексное решение всех элементов фасадов, единство архитектурного облика здания. Средства размещения информации, рекламные конструкции не нарушат архитектурный облик здания.

Раздел "Архитектурно-художественная подсветка" настоящим колерным паспортом не разрабатывается. Освещение фасада осуществляется за счет свечения окон и вывесок.

В соответствии с Градостроительным кодексом Российской Федерации, решением Пермской городской думы от 15.12. 2020 №277 " Об утверждении Правил благоустройства города Перми" и постановлением администрации города Перми от 22.02.2017 №130 "Об утверждении формы и Порядка согласования паспорта внешнего облика объекта капитального строительства (колерного паспорта)" колерные паспорта либо их изменения не являются разрешительной документацией на строительство, реконструкцию объекта капитального строительства; не являются правовым на устройство (переустройство, демонтаж) пристроек, навесов, козырьков и других архитектурных элементов объекта капитального строительства.

Предметом согласования данного колерного паспорта являются: принятые цветовые решения элементов фасада, применяемые материалы существующего объекта недвижимости, а так же определение возможных типов размещения средств размещения информации на нем. Средства размещения информации, рекламные конструкции, не соответствующие типу и местам их возможного размещения, подлежат их демонтажу.



						362-21-РФА-ЦВ			
						Колерный паспорт капитального строительства по ул. Тбилисская, № 11 Свердловского района, г. Перми			
Изм.	Кол.уч	Лист	№док.	Подпись	Дата	Многоквартирный дом	Стадия	Лист	Листов
							П	1	9
							Общие данные (начало)		
						ООО "Монолитэнергопром"			

Инструкция о порядке производства работ, связанных с окраской фасадов и всех наружных зданий, сооружений, строений расположенных на территории города Перми

1. Окраска (отделка) фасадов и всех наружных частей зданий, сооружений, строений, расположенных на территории города Перми, может производиться лишь на основании паспорта внешнего облика объекта капитального строительства (колерного паспорта), согласованного департаментом градостроительства и архитектуры администрации города Перми (далее - ДГА).
2. До начала процесса окраски (отделки) здания или какого-либо сооружения должны быть произведены работы по капитальному ремонту всех без исключения наружных частей его, подлежащих окраске.
3. До начала ремонта зданий, имеющих газосветную рекламу, сообщить рекламораспространителю о предстоящих работах на фасаде здания с целью сохранения вывесок либо их демонтажу.
4. Полуразрушенные и разрушенные архитектурные художественно-скульптурные детали здания, карнизы, колонны, пилястры, капители, фризы, тяги, лепные украшения, барельефы, мозаика, художественная роспись подлежат обязательному восстановлению в своем первоначальном виде. Категорически запрещается производить окраску здания без предварительного восстановления указанных деталей.
5. Металлические поверхности отдельных частей здания, чугунные решетки, перила балконов и лестниц, кронштейны, дверные и оконные приборы, архитектурно-художественные детали перед окраской очищаются от грязи, ржавчины, старой краски и покрываются вновь лишь масляной краской.
6. В соответствии с выданными образцами цвета (колерами) на окраску (отделку) здания организация, производящая ремонт здания, составляет пробные образцы цвета, которые наносятся на видное место стены.
7. Проверку и согласование пробного образца цвета (колера), а также готовности поверхности стены и отдельных наружных частей здания к окраске производит уполномоченный представитель ДГА г.Перми. Без указанной проверки и согласования производить окраску (отделку) фасада категорически запрещается.
8. Домууправления, организации и учреждения, производящие окраску (отделку) и связанный с нею ремонт здания, несут ответственность за выполнение настоящей инструкции и могут быть привлечены к ответственности за ее нарушение в соответствии со статьей 6.8.2 "Нарушение требований к внешнему виду фасадов зданий, строений, сооружений" Закона Пермского края от 06.04.2015 № 460-ПК "Об административных правонарушениях В Пермском крае".
9. По все вопросам, связанным с производством работ, необходимо обращаться в ДГА по адресу: г. Пермь, ул.Сибирская,15, каб.315, тел. 212-76-98.

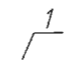



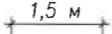
Ведомость ссылочных и прилагаемых материалов

ОБОЗНАЧЕНИЕ	НАИМЕНОВАНИЕ	ПРИМЕЧАНИЯ
Решение Пермской городской Думы от 15.12.2020 №277	"Об утверждении Правил благоустройства территории города Перми"	
Постановление администрации г. Перми от 22.02.2017 №130	"Об утверждении формы и Порядка согласования паспорта внешнего облика капитального строительства (колерного паспорта)"	


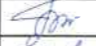

Ситуационный план



Условные обозначения

-  - Многоквартирный жилой по ул. Тбилисской, № 11 Свердловского района, г. Перми
-  - Красные линии
-  - Границы земельного участка с кадастровым номером 59:01:4413649:30
-  - Фасады с местами размещения средств размещения информации, рекламных конструкций
-  - Расстояние от объекта капитального строительства до границ земельного участка, красных линий

ПРИМЕЧАНИЕ: Координационные оси расставлены условно границы земельного участка и его номер приведены с сайта <https://pkk.rosreestr.ru/>, красные линии с сайта <https://isogd.gorodperm.ru/>

362-21-РФА-ЦВ								
Колерный паспорт капитального строительства по ул. Тбилисской, № 11 Свердловского района, г. Перми								
Изм.	Кол.уч	Лист	Недок.	Подпись	Дата			
ГИП		Бабенко			01.23	Многоквартирный дом		
Проверил		Бабенко			01.23			
Разработал		Торопова			01.23			
Общие данные (продолжение)						Стадия	Лист	Листов
						П	2	9
						ООО "Монолитэнергопром"		

Дворовой фасад



ПРИМЕЧАНИЕ: Фотофиксация фасадов жилого дома выполнена 01.2023

						362-21-РФА-ЦВ			
						Колерный паспорт капитального строительства по ул. Тбилисской, № 11 Свердловского района, г. Перми			
Изм.	Кол.уч	Лист	№ док.	Подпись	Дата	Многоквартирный дом	Стадия	Лист	Листов
							П	3	9
ГИП		Бабенко		<i>[Signature]</i>	01.23				
Проверил		Бабенко		<i>[Signature]</i>	01.23				
Разработал		Торопова		<i>[Signature]</i>	01.23				
						Существующее состояние фасадов (начало)	ООО "Монолитэнергопром"		

Главный фасад



Главный фасад



Боковой фасад

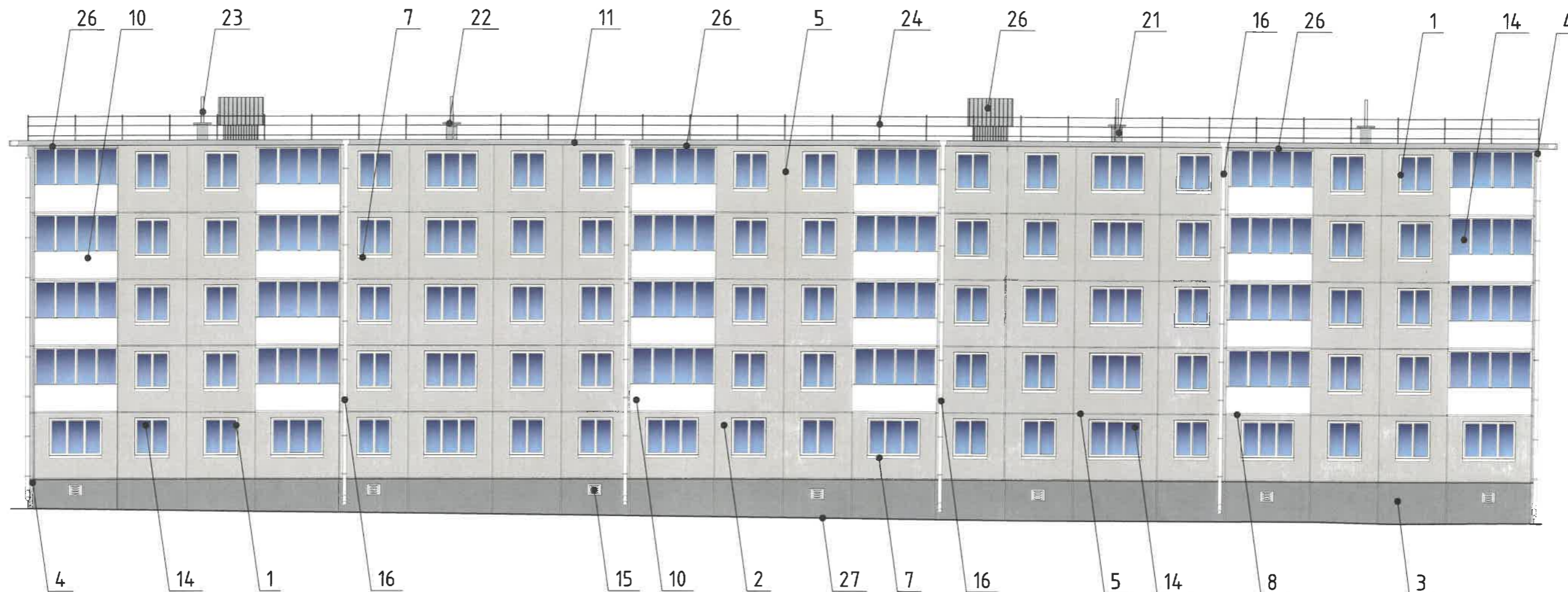


Боковой фасад



ПРИМЕЧАНИЕ: Фотофиксация фасадов жилого дома выполнена 01.2023

						362-21-РФА-ЦВ			
						Колерный паспорт капитального строительства по ул. Тбилисской, № 11 Свердловского района, г. Перми			
Изм.	Кол.уч	Лист	Недок.	Подпись	Дата	Многоквартирный дом	Стадия	Лист	Листов
ГИП		Бабенко		<i>[Signature]</i>	01.23		П	4	9
Проверил		Бабенко		<i>[Signature]</i>	01.23				
Разработал		Торопова		<i>[Signature]</i>	01.23	Существующее состояние фасадов (продолжение)		ООО "Монолитэнергопром"	



ПРИМЕЧАНИЕ:

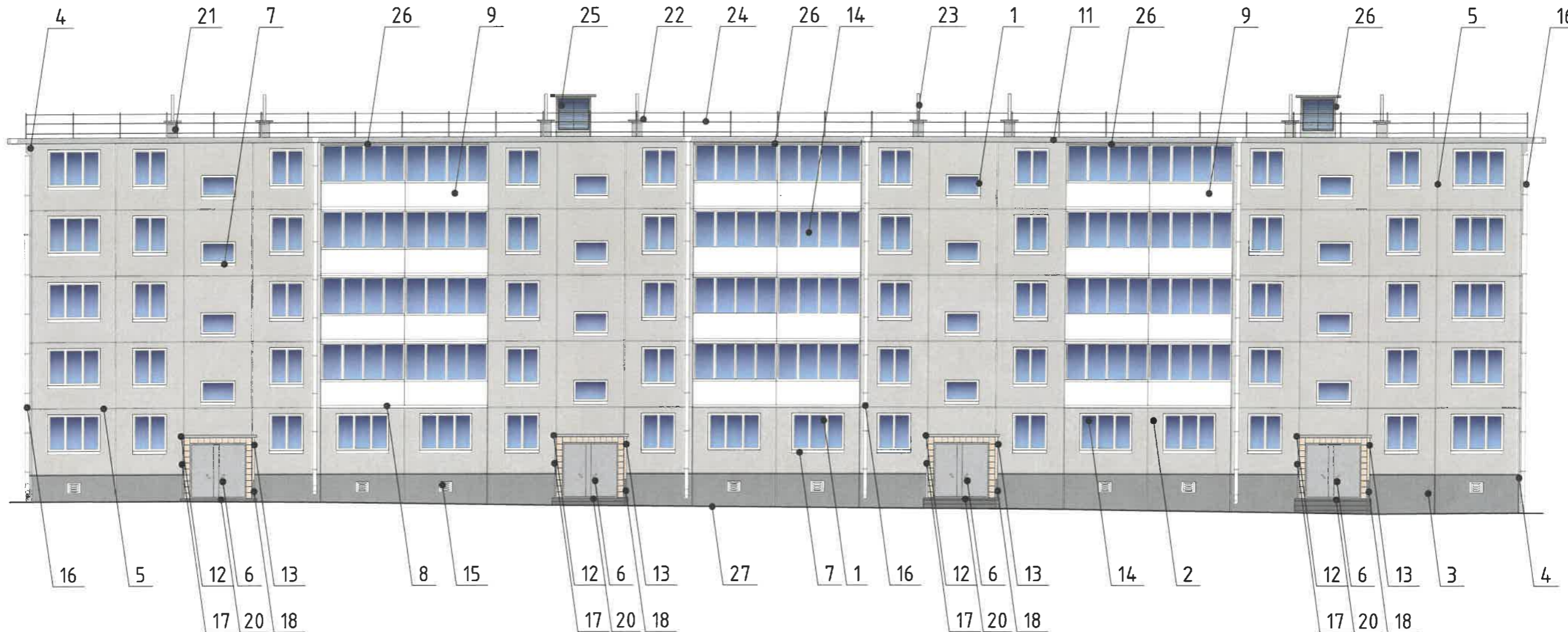
1. В случае, если наружные лестницы при дополнительно устроенных входах в общественные помещения здания выходит за границы предоставленного земельного участка и красные линии квартала, то устройство дополнительных или переустройство существующих входных групп требует получения разрешения в установленном порядке;
2. Требования к входным группам установлены п. 11.7 Правил благоустройства территории города Перми, утвержденных Решением Пермской городской Думы от 15.12.2020 №277.
3. При размещении новой входной группы, изменении входной группы при проведении реконструкции, капитального ремонта здания, строения, сооружения требуется разработка проекта колерного паспорта.
4. Размещение входных групп, расположенных в границах территорий достопримечательных мест на территории города Перми, должно соответствовать требованиям, установленным органом охраны объектов культурного наследия.
5. Требования к входным группам, расположенным в границах территорий общего пользования, за исключением входных групп, расположенных в границах территорий достопримечательных мест:
 - архитектурные элементы входных групп (крыльцо, входная площадка, ступени, лестницы, ограждения, парапеты, роллетные системы (рольставни) козырьки, приямки, пандусы или подъемные устройства для маломобильных групп населения) должны быть выполнены параллельно фасаду здания, строения, сооружения на расстоянии не более чем 1,5 м от фасада здания, строения, сооружения и при условии сохранения ширины пешеходной зоны (тротуара) не менее 2 м;
 - размер входной площадки - 1,5м x 1,85 м;
 - входная группа (приямок) в подвальное или полуподвальное помещение должна быть выполнена параллельно фасаду здания, строения, сооружения с лестницей на расстоянии не более чем 1,5 м от фасада здания, строения, сооружения. По периметру входной группы (приямка) устанавливается парапет высотой не более 0,5 м, над входной группой (приямком) устанавливается козырек с водоотводом;
 - на высоте более 0,72 от уровня земли входная группа должна быть выполнена за счет внутреннего пространства здания, строения, сооружения.
6. Ступени и входная группа площадка входных групп должны иметь противоскользящее покрытие или полосы.
7. На одном из торцов входной площадки может быть предусмотрен пандус или подъемное устройство для маломобильных групп населения.
8. Наружная кнопка вызывного устройства должна быть размещена в начале заезда на пандус или при входе на подъемное устройство для маломобильных групп населения.

СОГЛАСОВАНО
 1а заместитель начальника ДГА
 г. Перми - главный архитектор
 Д.Ю. Лапшин
 « 20 » 02 2023

Условные обозначения

- 1 - выноска и номер позиции, согласно ведомости отделки фасадов (лист 1)

362-21-РФА-ЦВ					
Колерный паспорт капитального строительства по ул. Тбилисской, № 11 Свердловского района, г. Перми					
Изм.	Кол.уч	Лист	№ док.	Подпись	Дата
				<i>Лапшин</i>	01.23
				<i>Лапшин</i>	01.23
				<i>Торопова</i>	01.23
Многоквартирный дом					
Главный фасад					
			Стадия	Лист	Листов
			П	5	9
				ООО "Монолитэнергопром"	



ПРИМЕЧАНИЕ:

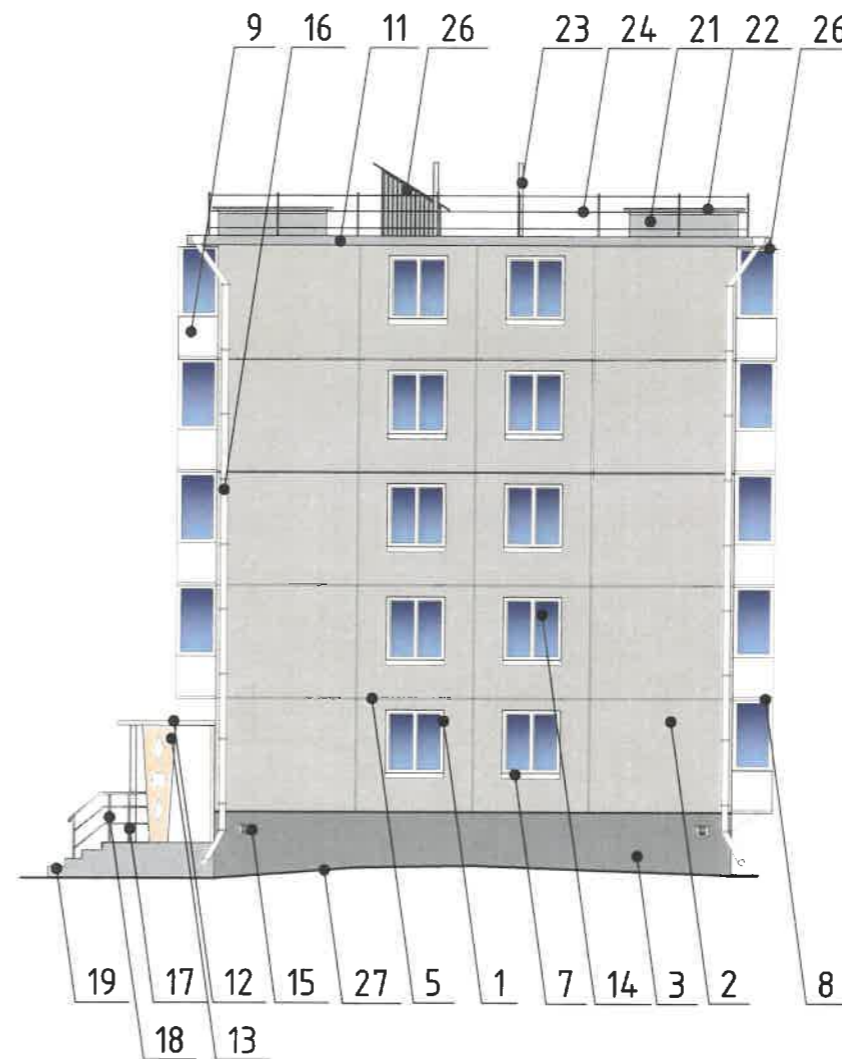
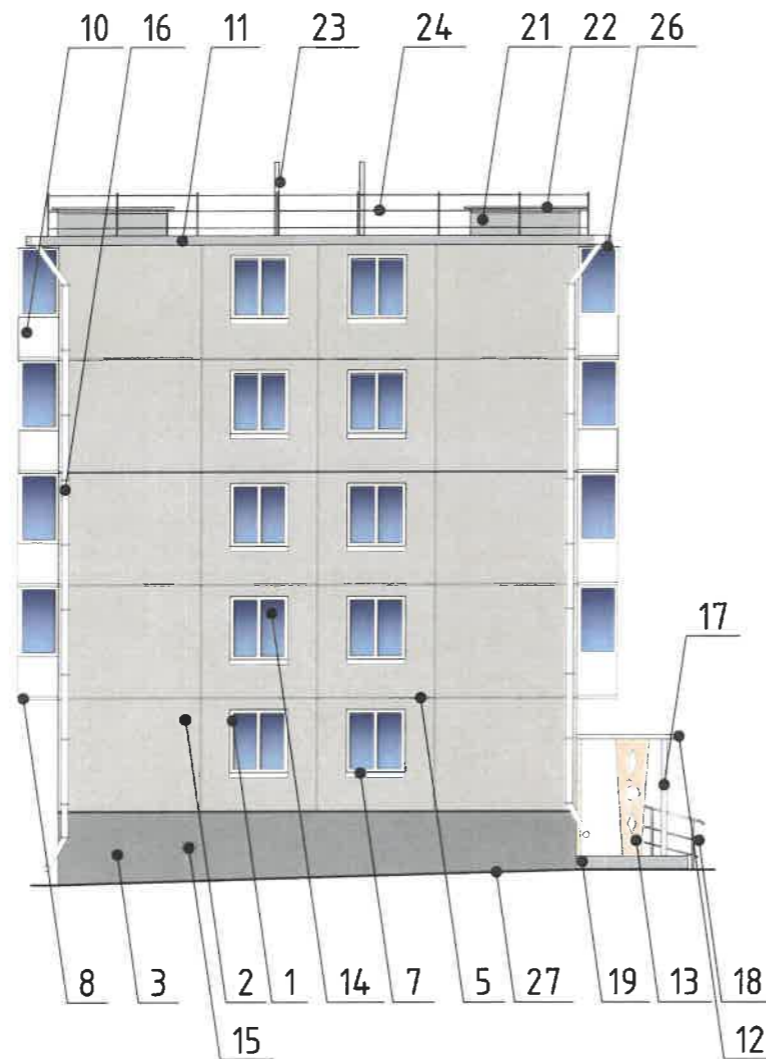
- Дополнительное оборудование- размещение на фасадах здания, строения, сооружения систем технического обеспечения эксплуатации зданий, строений, сооружений (наружные блоки систем кондиционирования и вентиляции, маскирующие ограждения (экраны, решетки), вентиляционные трубопроводы, антенны, ведеокамеры наружного наблюдения, электрощиты, кабельные линии, иное подобное оборудование), защитные устройства (решетки, рольставни), почтовые ящики, часы, банкоматы, элементы архитектурно-художественной подсветки, флажки, и иное оборудование.
- Размещение дополнительного оборудования, дополнительных элементов и устройств на фасадах объектов капитального строительства рекомендуется при соблюдении следующих условий:
 - соответствие размещения дополнительного оборудования архитектурному решению фасадов, предусмотренному проектной документацией, в соответствии с которой осуществлено строительство (реконструкция) объекта, с привязкой к единой (вертикальной, горизонтальной) системе осей фасадов;
 - единая горизонтальная ось - условная прямая линия. Определяется как половина расстояния как половина расстояния между верхним и нижним архитектурным элементом (окна, наличники, карниз, фриз и другие), выделяющимся (западающим, выступающим) из плоскости стены;
 - единая вертикальная ось - условная прямая линия. Определяется как половина расстояния между границами одного архитектурного элемента (окна, двери, колонны) либо между двумя архитектурными элементами (окна, двери, колонны);
 - комплексное решение размещения оборудования - единое архитектурное и цветовое решение (в том числе размер, форма, материал);
 - размещение дополнительного оборудования на архитектурных деталях, элементах декора, поверхностях с ценной архитектурной отделкой, а так же крепление, ведущих к повреждению архитектурных поверхностях не допускается.
- Размещение дополнительного оборудования не должно нарушать законные интересы собственников жилых помещений в непосредственной близости с оборудованием.
- Наружные системы кондиционирования устанавливаются: у жилых помещений - за счет внутреннего пространства балкона/лоджии, у нежилых - за счет пространства помещений.

СОГЛАСОВАНО
 1^й заместитель начальника ДГА
 г. Перми - главный архитектор
 Д.Ю. Лапшин
 « 10 » 02 20-23

Условные обозначения

1 - выноска и номер позиции, согласно ведомости отделки фасадов (лист 1)

						362-21-РФА-ЦВ			
						Колерный паспорт капитального строительства по ул. Тбилисской, № 11 Свердловского района, г. Перми			
Изм.	Кол.уч	Лист	№ док.	Подпись	Дата	Многоквартирный дом	Стадия	Лист	Листов
							П	6	9
						Дворовой фасад	ООО "Монолитэнергопром"		



СОГЛАСОВАНО
 1^й заместитель начальника ДГА
 г. Перми - главный архитектор
 Д.Ю. Лапшин
 « 22 » 02 20 23

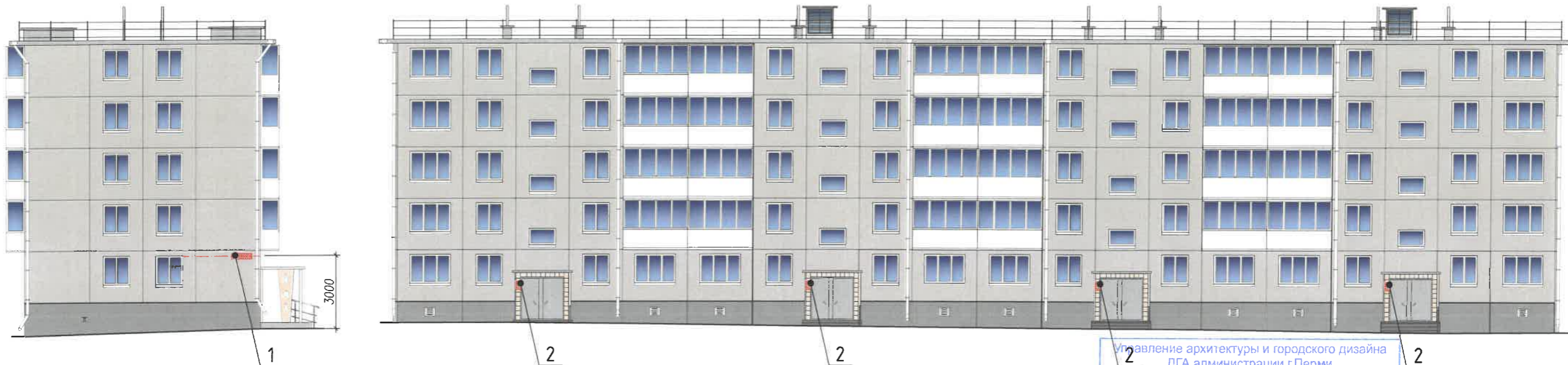
Условные обозначения

1 - выноска и номер позиции, согласно ведомости отделки фасадов (лист 1)

ПРИМЕЧАНИЕ:

1. Условия устройства и переустройства входных групп см. лист 5.
2. Условия размещения дополнительного оборудования см. лист 6.

						362-21-РФА-ЦВ			
						Колерный паспорт капитального строительства по ул. Тбилисской, № 11 Свердловского района, г. Перми			
Изм.	Кол.уч	Лист	Недок.	Подпись	Дата	Многоквартирный дом	Стадия	Лист	Листов
ГИП		Бабенко		<i>[Signature]</i>	01.23		П	7	9
Проверил		Бабенко		<i>[Signature]</i>	01.23				
Разработал		Торопова		<i>[Signature]</i>	01.23				
						Боковые фасады	ООО "Монолитэнергопром"		






Управление архитектуры и городского дизайна
ДГА администрации г.Перми
**СООТВЕТСТВУЕТ АРХИТЕКТУРНОМУ
ОБЛИКУ ГОРОДА ПЕРМИ**
«10 03/2023»
Подпись: *Макаеева*

Условия размещения средств размещения информации, рекламных конструкций.

1. Место размещения информации располагаются относительно условной прямой линии - единой горизонтальной оси. Местоположение оси на фасаде определяется как половина расстояния между верхним и нижним архитектурным элементом (окна, наличники, карниз, фриз и др.), выделяющимся (западающим, выступающим) из плоскости стены.
2. Размещение вывесок и рекламных конструкций должно осуществляться в границах места допустимого размещения средств размещения информации, рекламных конструкций, установленных данным колерным паспортом объекта капитального строительства.
3. Размещение вывесок по отношению друг к другу, их конфигурация, наполненность информацией должны соответствовать Стандартным требованиям к вывескам, их размещению и эксплуатации (далее - Стандартные требования), утвержденным Решением Пермской городской Думы от 15.12.2020 №277.
4. В случае, если планируемые к размещению вывески не соответствуют Стандартным требованиям и действующему колерному паспорту, требуется внесение изменений в колерный паспорт путем разработки нового колерного паспорта.
5. Максимальный размер информационных табличек - 0,5 м x 0,7 м (пункт 2.13 Стандартных требований).
6. Узел крепления каждого типа объекта информации разрабатывается отдельным рабочим проектом.
7. В случае размещения рекламной конструкции на фасаде здания, строения, сооружения, такая конструкция должна быть отражена в составе нового колерного паспорта, а ее размещение должно осуществляться в соответствии с действующим порядком установки эксплуатации рекламных конструкций на территории города Перми, утвержденным решением Пермской городской Думы, с последующим получением на установку и эксплуатацию рекламной конструкции в установленном порядке.
8. В случае возникновения спорных ситуаций с другими организациями в отношении мест размещения нестандартных вывесок, расположенных не в границах занимаемого помещения, регулирование конфликта и окончательное решение по размещению вывесок той или иной претендующей организации в соответствии с положениями Жилищного кодекса Российской Федерации должно приниматься на собрании собственников помещений в многоквартирном доме.
9. Размещение вывесок, перекрывающих оконные проемы, а также расположенных на балконах, лоджиях зданий и сооружений должно быть согласовано с собственниками помещений, к которым относится балкон и данный оконный проем.

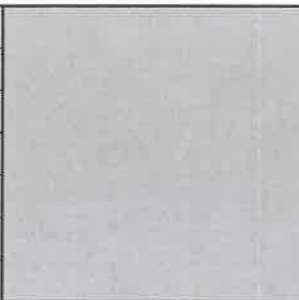
Условные обозначения

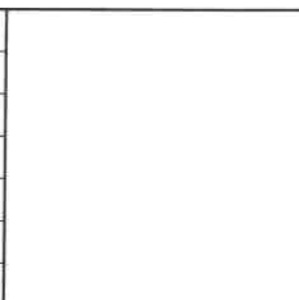
-  - Выноски и номера согласно ведомости средств размещения информации, рекламных конструкций
-  - Единая горизонтальная ось средств размещения информации, рекламных конструкций
-  - Место допустимого размещения средств размещения информации, рекламных конструкций

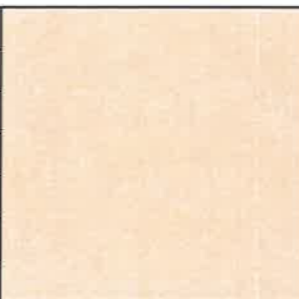
Ведомость средств размещения информации, рекламных конструкций

№	Тип объекта, материал, способы крепления	Цвет с указанием (RAL)	Наличие подсветки
1	Указатель с наименованием улицы и номером дома (здания) (пункт 11.4.2) Решение Пермской городской думы от 15.12.2020 №277) Пластик, металл.	Синий:R-(0), G-(20),B-(120) белый	Без подсветки
2	Указатель номера подъезда и квартир (здания) (пункт 11.4.2) Решение Пермской городской думы от 15.12.2020 №277) Оргстекло, металл, пластик.	Синий:R-(0), G-(20),B-(120) белый	Без подсветки

						362-21-РФА-ЦВ				
						Колерный паспорт капитального строительства по ул. Тбилисской, № 11 Свердловского района, г. Перми				
Изм.	Кол.уч	Лист	№док.	Подпись	Дата	Многоквартирный дом	Стадия	Лист	Листов	
ГИП		Бабенко		<i>Бабенко</i>	01.23		П	8	9	
Проверил		Бабенко		<i>Бабенко</i>	01.23					
Разработал		Торопова		<i>Торопова</i>	01.23					
							Размещение средств размещения информации, рекламных конструкций	ООО "Монолитэнергопром"		

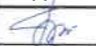
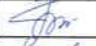

Позиция согласно ведомости отделки фасадов	Координаты цвета RAL7004	C:	0	
		M:	0	
		Y:	0	
		K:	45	
		R:	158	
		G:	160	
		B:	161	
4,5,6,11,12,17 19,21,24,25,26				

Позиция согласно ведомости отделки фасадов	Координаты цвета RAL9010	C:	0	
		M:	0	
		Y:	5	
		K:	0	
		R:	247	
		G:	249	
		B:	239	
1,7,8,9,10, 14,15,16				

Позиция согласно ведомости отделки фасадов	Координаты цвета RAL1015	C:	0	
		M:	5	
		Y:	30	
		K:	10	
		R:	234	
		G:	222	
		B:	189	
13				

СОГЛАСОВАНО
 1^й заместитель начальника ДГА
 г. Перми - главный архитектор
 Д.Ю. Лапшин
 «10» 02 2023г.

ПРИМЕЧАНИЕ: Координаты цвета в RAL приведены с сайта <https://colorscheme.ru>
 (каталог цветов RAL CLASSIC)

						362-21-РФА-ЦВ			
						Колерный паспорт капитального строительства по ул. Тбилисской, № 11 Свердловского района, г. Перми			
Изм.	Кол.уч.	Лист	№ док.	Подпись	Дата	Многоквартирный дом	Стадия	Лист	Листов
ГИП		Бабенко			01.23		П	9	9
Проверил		Бабенко			01.23				
Разработал		Торопова			01.23				
						Эталоны колеров	ООО "Монолитэнергопром"		