



Общество с ограниченной ответственностью  
«АРХИТЕКТУРНАЯ МАСТЕРСКАЯ «ГОРОД»  
*№ 059-22-01-26-336 от 13.02.2023*

Заказчик: ООО «ТК «Центральный»

## **ПАСПОРТ ВНЕШНЕГО ОБЛИКА ОБЪЕКТА КАПИТАЛЬНОГО СТРОИТЕЛЬСТВА (КОЛЕРНЫЙ ПАСПОРТ)**

**АДРЕС ОБЪЕКТА: г. Пермь, административный район Ленинский,  
улица Пушкина, здание (строение) № 104АВ**

003-02-2023-ОФ

ПЕРМЬ, 2023 г.

**Ведомость чертежей**

ЛИСТ	НАИМЕНОВАНИЕ	ПРИМЕЧАНИЯ
1-2	Общие данные	
3-4	Существующее состояние фасадов	
5	Главный фасад	
6	Боковой фасад	
7	Боковой фасад	
8	Дворовой фасад	
9-11	Размещение средств размещения информации, рекламных конструкций	
12	Эталоны колеров	

**Ведомость отделки фасадов**

ПОЗ.	ЭЛЕМЕНТ ФАСАДА	ЭТАЛОН ЦВЕТА	ОБОЗНАЧ.	ВИД ОТДЕЛКИ	ПРИМ.
1	Цоколь		красный	облицовочный кирпич (кладка с расшивкой швов)	
2	Основное поле стен		RAL 2010 RAL 1003 RAL 1013	сэндвич-панель	
3	Доборные элементы - парапетная планка, нащельники, наличники и т.п.		RAL 9006 RAL 2010 RAL 1003 RAL 1013	оцинкованная сталь с полимерным покрытием	
4	Оконные блоки. Витражи. Дверные блоки, тип 1		RAL 9006	алюминиевые профильные системы	
5	Роллеты		RAL 1013	оцинкованная сталь с полимерным покрытием	
6	Дверные блоки, тип 2. Ограждения. Пожарные лестницы		RAL 7047	металл с покраской атмосферостойкой краской	
7	Колонны. Тумбы на кровле		RAL 7045	бетон с покраской атмосферостойкой краской	
8	Вентшахты. Вентканалы			оцинкованная сталь листовая	
9	Покрытие входных площадок. Отмостка			бетон, бетонная плитка	

**Пояснительная записка**

**Объект капитального строительства:** 4-этажное здание торгового назначения по адресу: г. Пермь, Ленинский район, ул. Пушкина, 104ав. Здание пристроено к зданию по ул. Пушкина, 104ав.

**Год постройки и ввода в эксплуатацию:** 2013 г.

**Тип здания:** каркасное.

**Здание в плане:** прямоугольное.

**Наружные стены:** сэндвич-панель.

**Крыша:** плоская.

**Ранее разработанные колерные паспорта:** нет.

**Настоящим колерным паспортом:**

- определяются материалы отделки и цветовое решение фасадов и входных групп,
- определяются виды, типы и места размещения средств размещения информации, рекламных конструкций,
- определяются основные места размещения дополнительного оборудования.

**Прочее:**

Здание располагается за пределами зон ОКН (зон охраны объектов культурного наследия).

Здание индивидуальным объектом культурного наследия не является.

В соответствии с Градостроительным кодексом Российской Федерации, решением Пермской городской Думы от 15 декабря 2020 г. № 277 «Об утверждении Правил благоустройства территории города Перми» и постановлением администрации города Перми от 22 февраля 2017 г. № 130 «Об утверждении формы и Порядка согласования паспорта внешнего облика объекта капитального строительства (колерного паспорта)» проекты колерных паспортов либо проекты изменений в колерные паспорта не являются разрешительной документацией на строительство, реконструкцию объекта капитального строительства; не являются правовым основанием на устройство пристроек, навесов, козырьков и других архитектурных элементов.

Предметом согласования данного колерного паспорта являются: принятые цветовые решения элементов фасада, применяемые материалы отделки существующего объекта недвижимости, а также определение возможных видов и типов размещения средств размещения информации, рекламных конструкций на нем. Средства размещения информации, рекламные конструкции, не соответствующие типу и местам возможного размещения средств размещения информации, установленным настоящим колерным паспортом, подлежат демонтажу.

Цветовое решение и применяемые материалы обеспечивают комплексное решение всех элементов фасадов, единство архитектурного облика здания. Средства размещения информации, рекламные конструкции не нарушат архитектурный облик здания.

Раздел «Архитектурно-художественная подсветка» настоящим колерным паспортом не разрабатывается. Освещение фасада осуществляется за счет свечения окон и вывесок.



В соответствии с положениями части 4 Гражданского кодекса Российской Федерации настоящий колерный паспорт является результатом интеллектуальной деятельности и охраняется законом об авторском праве. Исключительное право авторства принадлежит ООО «Архитектурная мастерская «ГОРОД». Использование настоящего колерного паспорта любыми способами, если такое использование осуществляется без согласия ООО «Архитектурная мастерская «ГОРОД», является незаконным и влечет ответственность, установленную статьей 1252 Гражданского кодекса Российской Федерации и другими законами Российской Федерации.

						003-02-2023-ОФ			
						Колерный паспорт объекта капитального строительства по ул. Пушкина, 104ав Ленинского района г. Перми			
Изм.	Кол.уч.	Лист	Недок.	Подпись	Дата	Здание торгового назначения	Стадия	Лист	Листов
Разраб.		Хозяинова			02.23		П	1	12
						Общие данные (начало)	ООО «Архитектурная мастерская «ГОРОД», г.Пермь		
Н.контроль		Хозяинова			02.23				



**Инструкция о порядке производства работ,  
связанных с окраской фасадов и всех наружных частей  
зданий, сооружений, строений, расположенных  
на территории города Перми**

1. Окраска (отделка) фасадов и всех наружных частей зданий, сооружений, строений, расположенных на территории города Перми, может производиться лишь на основании паспорта внешнего облика объекта капитального строительства (колерного паспорта), согласованного с департаментом градостроительства и архитектуры администрации г. Перми (далее – ДГА).

2. До начала процесса окраски (отделки) здания или какого-либо сооружения должны быть произведены работы по капитальному ремонту всех без исключения его наружных частей, подлежащих окраске.

3. До начала ремонта зданий, имеющих газосветовую рекламу, сообщить рекламораспространителю о предстоящих работах на фасаде здания с целью сохранения вывесок либо их демонтажа.

4. Полуразрушенные и разрушенные архитектурные художественно-скульптурные элементы фасада: карнизы, фризy, колонны, пилястры, сандрики, кронштейны, обрамления проемов, различные лепные украшения, барельефы, мозаика, художественная роспись и т. п. подлежат обязательному восстановлению в своем первоначальном виде. Категорически запрещается производить окраску здания без предварительного восстановления указанных элементов декора фасада.

5. Металлические поверхности отдельных элементов фасада: чугунные решетки, ограждения балконов и лестниц, элементы входных групп, двери, кронштейны и прочие архитектурно-художественные элементы фасада перед окраской очищаются от грязи, ржавчины, старой краски и покрываются вновь атмосферостойкой краской для металлических поверхностей.

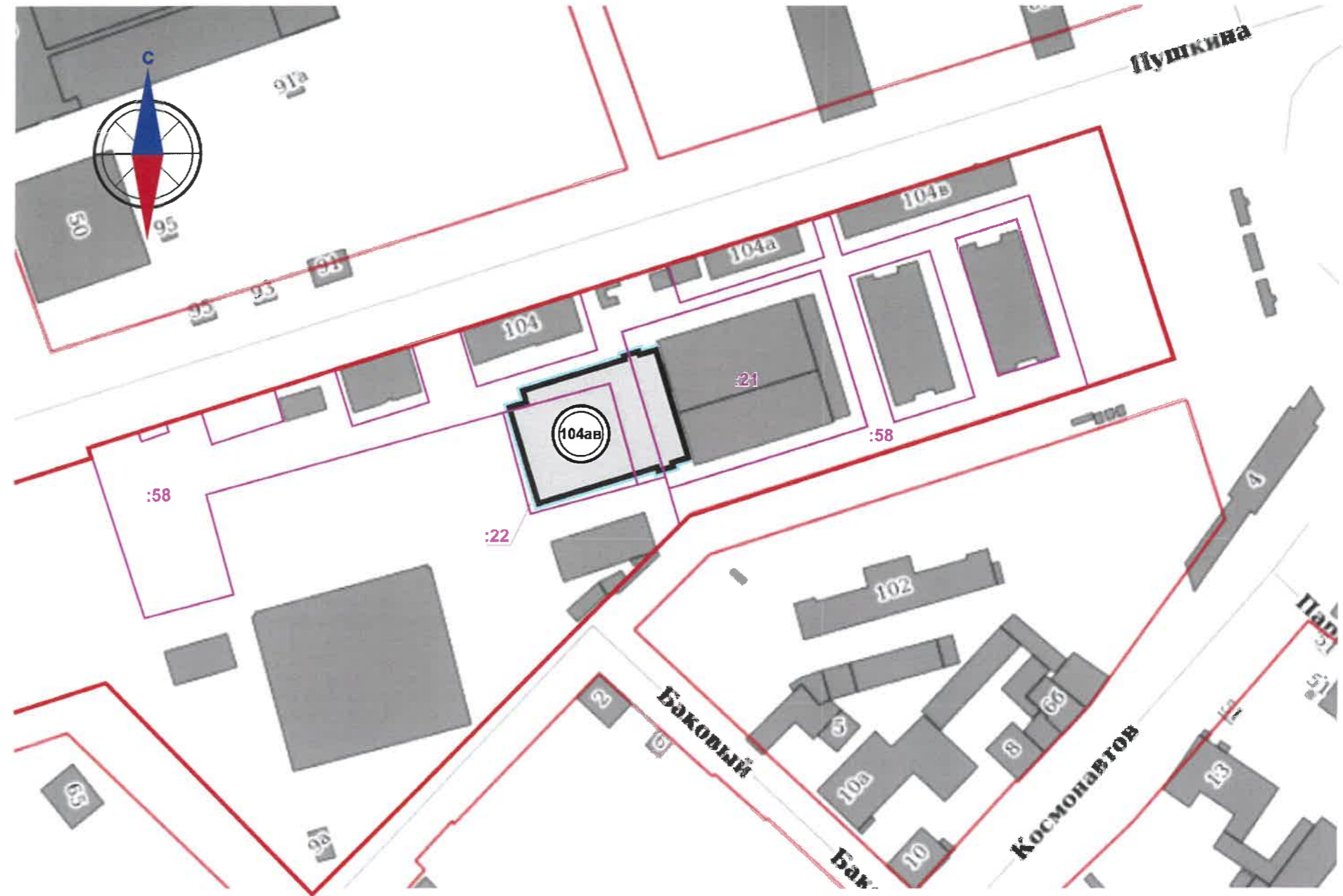
6. В соответствии с выданными образцами цвета (колерами) на окраску (отделку) здания организация, производящая ремонт здания, составляет пробные образцы цвета, которые наносятся на подготовленную для покраски поверхность стены в уровне 1-го этажа здания (не выше 1,5 метров от земли).

7. Проверку и согласование пробного образца цвета (выкрас колера) производит уполномоченный представитель ДГА. Без указанных проверки и согласования производить окраску (отделку) фасадов здания категорически запрещается.

8. Домууправления, организации и учреждения, производящие окраску (отделку) и связанный с нею ремонт фасадов здания, несут ответственность за выполнение настоящей инструкции и могут быть привлечены к административной ответственности за ее нарушение в соответствии со статьей 6.8.2 «Нарушение требований к внешнему виду фасадов зданий, строений, сооружений» Закона Пермского края от 06.04.2015 № 460-ПК «Об административных правонарушениях в Пермском крае».

9. По всем вопросам, связанным с производством работ, необходимо обращаться в ДГА по адресу: г. Пермь, ул. Сибирская, 15, каб. 315, тел. 212-76-98.

**Ситуационная схема**



**Условные обозначения:**

- здание торгового назначения по адресу: г. Пермь, Ленинский район, ул. Пушкина, 104ав
- части фасадов, на которых размещаются средства размещения информации, рекламных конструкций
- прочие здания и сооружения
- границы земельных участков 59:01:4410245:21, 59:01:4410245:22, 59:01:4410245:58
- красные линии
- улично-дорожная сеть

**Ведомость ссылочных и прилагаемых документов**

ОБОЗНАЧЕНИЕ	НАИМЕНОВАНИЕ	ПРИМЕЧАНИЕ
<b>Ссылочные документы</b>		
Постановление администрации г. Перми от 22 февраля 2017 г. № 130	«Об утверждении формы и Порядка согласования паспорта внешнего облика объекта капитального строительства (колерного паспорта)»	
Решение Пермской городской Думы от 15 декабря 2020 г. № 277	«Об утверждении Правил благоустройства территории города Перми»	

						003-02-2023-ОФ			
						Колерный паспорт объекта капитального строительства по ул. Пушкина, 104ав Ленинского района г. Перми			
Изм.	Кол.уч.	Лист	№ док.	Подпись	Дата	Здание торгового назначения	Стадия	Лист	Листов
Разраб.		Хозяинова		<i>Хозяинова</i>	02.23		П	2	
						Общие данные (окончание)	ООО «Архитектурная мастерская «ГОРОД», г.Пермь		
Н.контроль		Хозяинова		<i>Хозяинова</i>	02.23				



Главный и боковой фасады



Фрагмент главного фасада

Главный фасад



Боковой и фрагмент дворового фасада

Фотофиксация выполнена 31 января 2023 года

						003-02-2023-ОФ			
						Колерный паспорт объекта капитального строительства по ул. Пушкина, 104ав Ленинского района г. Перми			
Изм.	Кол.уч.	Лист	Недок.	Подпись	Дата	Здание торгового назначения	Стадия	Лист	Листов
Разраб.		Хозяинова		<i>Хозяинова</i>	02.23		П	3	
						Существующее состояние фасадов (начало)			
Н.контроль		Хозяинова		<i>Хозяинова</i>	02.23				



Боковой и дворовой фасады



Фрагмент дворового фасада



Фрагмент дворового фасада



Фрагмент дворового фасада

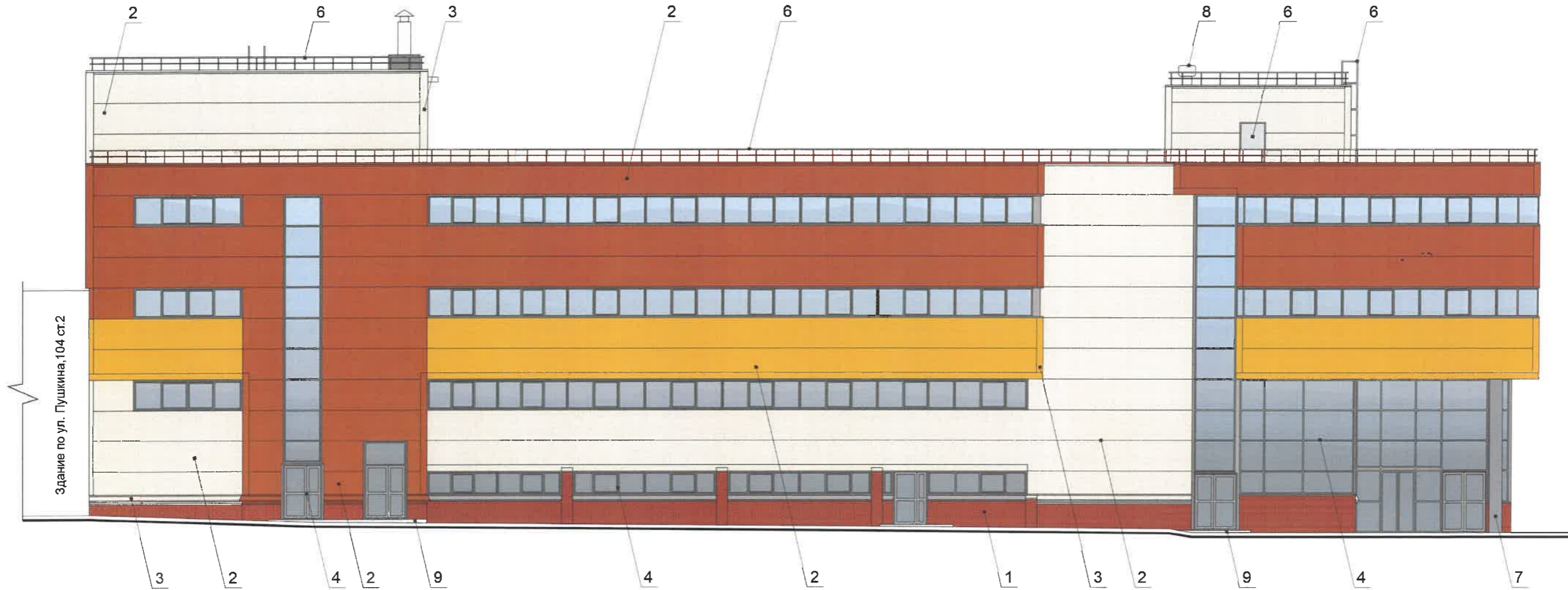


Фотофиксация выполнена 31 января 2023 года

						003-02-2023-ОФ			
						Колерный паспорт объекта капитального строительства по ул. Пушкина, 104ав Ленинского района г. Перми			
Изм.	Кол.уч.	Лист	Недок.	Подпись	Дата	Здание торгового назначения	Стадия	Лист	Листов
Разраб.		Хозяинова		<i>Хозяинова</i>	02.23		П	4	
						Существующее состояние фасадов (окончание)	ООО «Архитектурная мастерская «ГОРОД», г.Пермь		
Н.контроль		Хозяинова		<i>Хозяинова</i>	02.23				



Главный фасад



Условные обозначения

1 - выноска и номер позиции согласно Ведомости отделки фасадов на листе 1

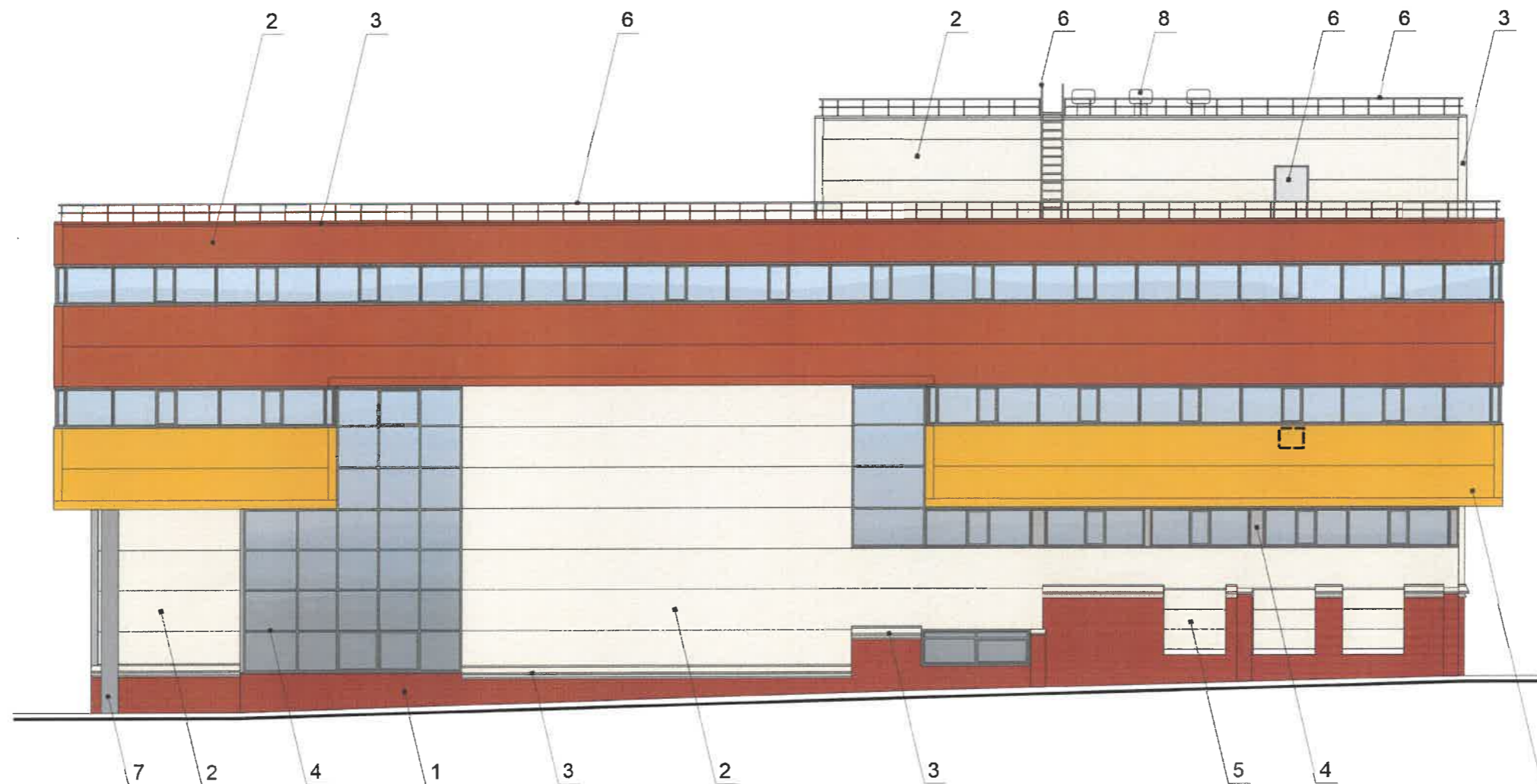
Примечание:

1. В случае, если наружные лестницы при дополнительно устроенных входах в общественные помещения здания выходят за границы предоставленного земельного участка и красные линии квартала, то устройство дополнительных или переустройство существующих входных групп требует получения разрешения в установленном порядке;
2. В случае устройства или переустройства (перепланировки, ремонта, реконструкции) помещений общественного назначения, их входных групп в обязательном порядке должны быть предусмотрены мероприятия по обеспечению доступности данных помещений для маломобильных групп населения, включая инвалидов, использующих кресла-коляски и собак-проводников (далее-МГН) в соответствии с требованиями СП 59.13330.2020 Свод правил. Доступность зданий и сооружений для маломобильных групп населения. Данный свод правил касается функционально-планировочных элементов зданий и сооружений, их участков или отдельных помещений, доступных для МГН (входные узлы, коммуникации, пути эвакуации, помещения и зоны обслуживания, а также их информационное и инженерное обустройство). В частности, лестницы при входах в общественные помещения должны дублироваться пандусами с уклоном не более 1:20 (5%) или иными средствами подъема (подъемные платформы, лифты и т.д.). Согласно вышеуказанному Своду правил наружные лестницы и пандусы должны иметь поручни с учетом технических требований к опорным стационарным устройствам по ГОСТ Р 51261; размеры входной площадки при открывании дверей наружу должны быть не менее 1,4 x 2,0 или 1,5 x 1,85; размеры входной площадки с пандусом не менее 2,2 x 2,2 м;
3. Условия размещения дополнительного оборудования на фасадах см. лист 6.

СОГЛАСОВАНО  
1<sup>й</sup> заместитель начальника ДГА  
г. Перми - главный архитектор  
Д.Ю. Лапшин  
« 21 » 02 2023 г.

						003-02-2023-ОФ			
						Колерный паспорт объекта капитального строительства по ул. Пушкина, 104ав Ленинского района г. Перми			
Изм.	Кол.уч.	Лист	Недок.	Подпись	Дата	Здание торгового назначения	Стадия	Лист	Листов
Разраб.		Хозяинова		<i>Хозяинова</i>	02.23		П	5	
						Главный фасад	ООО «Архитектурная мастерская «ГОРОД», г.Пермь		
Н.контроль		Хозяинова		<i>Хозяинова</i>	02.23				

Боковой фасад



СОГЛАСОВАНО  
1<sup>й</sup> заместитель начальника ДГА  
г. Перми - главный архитектор  
Д.Ю. Лапшин  
2023г.

Условные обозначения

1 - выноска и номер позиции согласно Ведомости отделки фасадов на листе 1

☐ - возможные места размещения дополнительного оборудования

Примечание:

1. Дополнительное оборудование - размещаемые на фасадах здания, строения, сооружения системы технического обеспечения эксплуатации зданий, строений, сооружений (наружные блоки систем кондиционирования и вентиляции, маскирующие ограждения (экраны, решетки), вентиляционные трубопроводы, антенны, видеокamеры наружного наблюдения, электрощиты, кабельные линии, иное подобное оборудование), защитные устройства (решетки, рольставни), почтовые ящики, часы, банкоматы, элементы архитектурно-художественной подсветки, флагштоки и иное оборудование.

2. Размещение дополнительного оборудования, дополнительных элементов и устройств на фасадах объектов капитального строительства допускается при соблюдении следующих условий:

- соответствие размещения дополнительного оборудования архитектурному решению фасадов, предусмотренному проектной документацией, в соответствии с которой осуществлено строительство (реконструкция) Объекта, с привязкой к единой (вертикальной, горизонтальной) системе осей фасадов;

- единая горизонтальная ось - условная прямая линия. Определяется как половина расстояния между верхним и нижним архитектурным элементом (окна, наличники, карниз, фриз и другие), выделяющимся (западающим, выступающим) из плоскости стены;

- единая вертикальная ось - условная прямая линия. Определяется как половина расстояния между границами одного архитектурного элемента (окна, двери, колонны) либо между двумя архитектурными элементами (окна, двери, колонны);

- комплексное решение размещения оборудования - единое архитектурное и цветовое решение (в том числе размер, форма, материал);

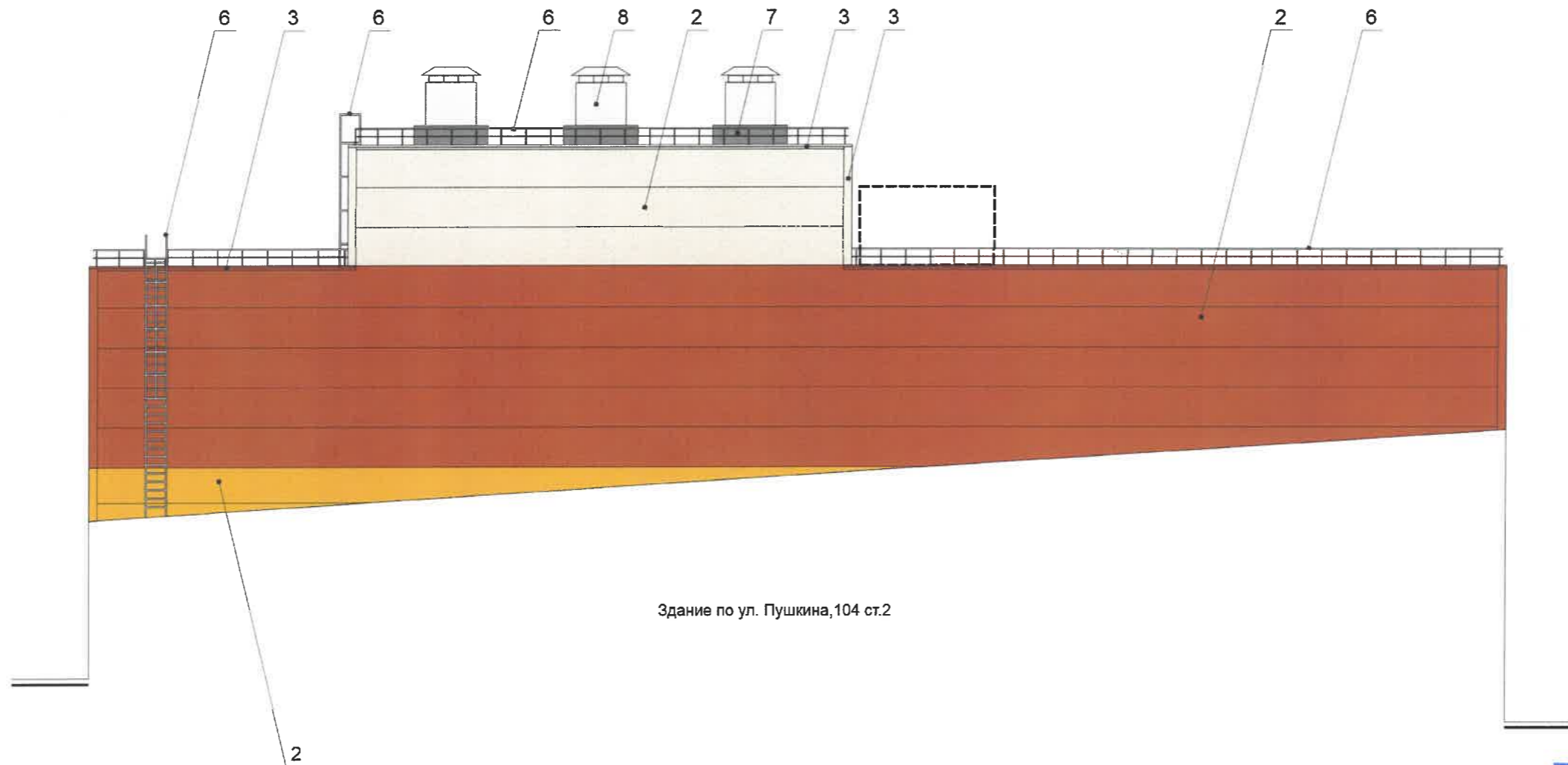
- размещение дополнительного оборудования на архитектурных деталях, элементах декора, поверхностях с ценной архитектурной отделкой, а также крепление, ведущее к повреждению архитектурных поверхностей, не допускаются.

3. Условия устройства дополнительных или переустройства существующих входных групп см. лист 5.

						003-02-2023-ОФ			
						Колерный паспорт объекта капитального строительства по ул. Пушкина, 104ав Ленинского района г. Перми			
Изм.	Кол.уч.	Лист	Недок.	Подпись	Дата	Здание торгового назначения	Стадия	Лист	Листов
Разраб.		Хозяинова		<i>Лапшин</i>	02.23		П	6	
						Боковой фасад	ООО «Архитектурная мастерская «ГОРОД», г.Пермь		
Н.контроль		Хозяинова		<i>Лапшин</i>	02.23				



Боковой фасад

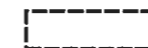


Здание по ул. Пушкина, 104 ст.2

Условные обозначения



- выноска и номер позиции согласно Ведомости отделки фасадов на листе 1



- возможные места размещения дополнительного оборудования

СОГЛАСОВАНО  
1<sup>й</sup> заместитель начальника ДГА  
г. Перми - главный архитектор  
Д.Ю. Лапшин  
21.02.2023 г.

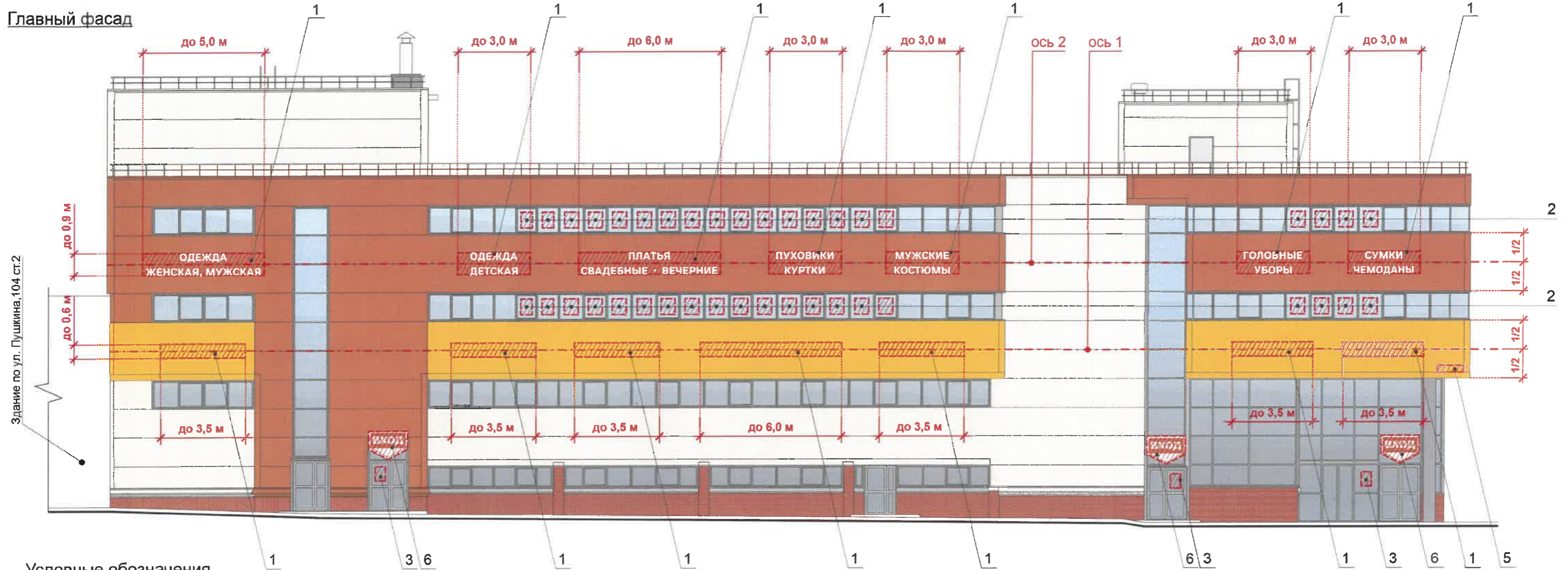
						003-02-2023-ОФ			
						Колерный паспорт объекта капитального строительства по ул. Пушкина, 104ав Ленинского района г. Перми			
Изм.	Кол.уч.	Лист	№док.	Подпись	Дата	Здание торгового назначения	Стадия	Лист	Листов
Разраб.		Хозяинова		<i>Хозяинова</i>	02.23		П	7	
						Боковой фасад	ООО «Архитектурная мастерская «ГОРОД», г.Пермь		
Н.контроль		Хозяинова		<i>Хозяинова</i>	02.23				





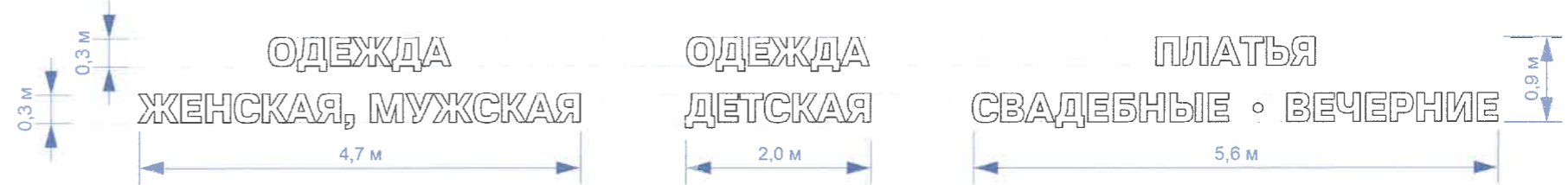


Главный фасад



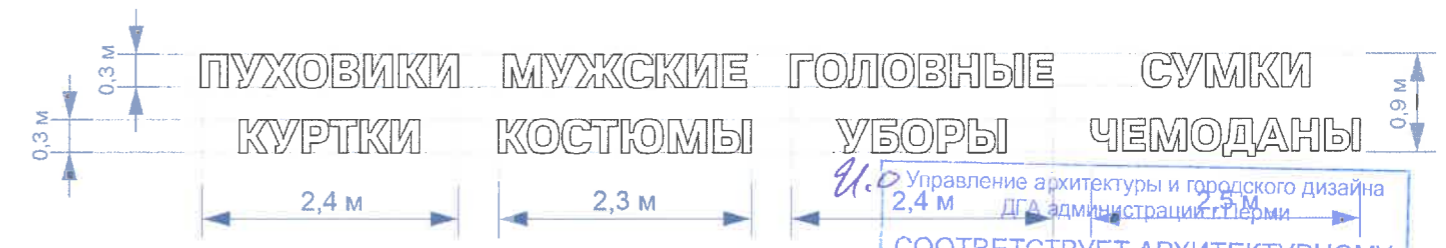
Условные обозначения

- размеры объектов, расстояния
- единая горизонтальная ось размещения объектов
- место допустимого размещения объектов
- выноска и номер позиции согласно Ведомости средств размещения информации, рекламных конструкций



Ведомость средств размещения информации, рекламных конструкций

Поз.	Тип объекта, материал, способ крепления	Цвет	Наличие подсветки
1	Вывеска - объёмные буквы и/или логотипы без подложки, размещенные на направляющих, выкрашенных в цвет фасада. Металл, пластик, пленки	фирменные цвета	внешняя или внутренняя светодиодами
2	Информация - несплошная пленочная аппликация в виде текста или контурного изображения на стекле. Площадь выклейки - не более 30% от площади одного поля остекления. Самоклеящиеся пленки по стеклу или Вывеска - панно (постер или световой короб), размещенное в оконном проеме за стеклом. Площадь панно - не более 50% от площади одного поля остекления. Металл, пластик, пленки	фирменные цвета	возможна внутренняя светодиодами для панно
3	Информационная табличка одиночная, размерами не более 500 x 700 мм (Д x В). Металл, пластик, оргстекло, самоклеящиеся пленки по стеклу	фирменные цвета	без подсветки
4	Информационные таблички модульные, размещенные на общей плоской подложке, и сгруппированные (см. пример группировки модульных табличек). Металл, пластик, пленки	фирменные цвета	возможна наружная светодиодами
5	Указатель с наименованием улицы и номера дома (здания) (пункт 11.4.2 решения Пермской городской Думы от 15 декабря 2020 года № 277). Металл, пластик, пленки	фон - синий (R-0, G-20, B-120), текст - белый	возможна внутренняя светодиодами
6	Навигация - надпись «Вход» в виде светового короба. Металл, пластик, пленки	фирменные цвета	внутренняя светодиодами
7	Арт-объект в виде выклейки на стене. Самоклеящиеся пленки	фирменные цвета	без подсветки



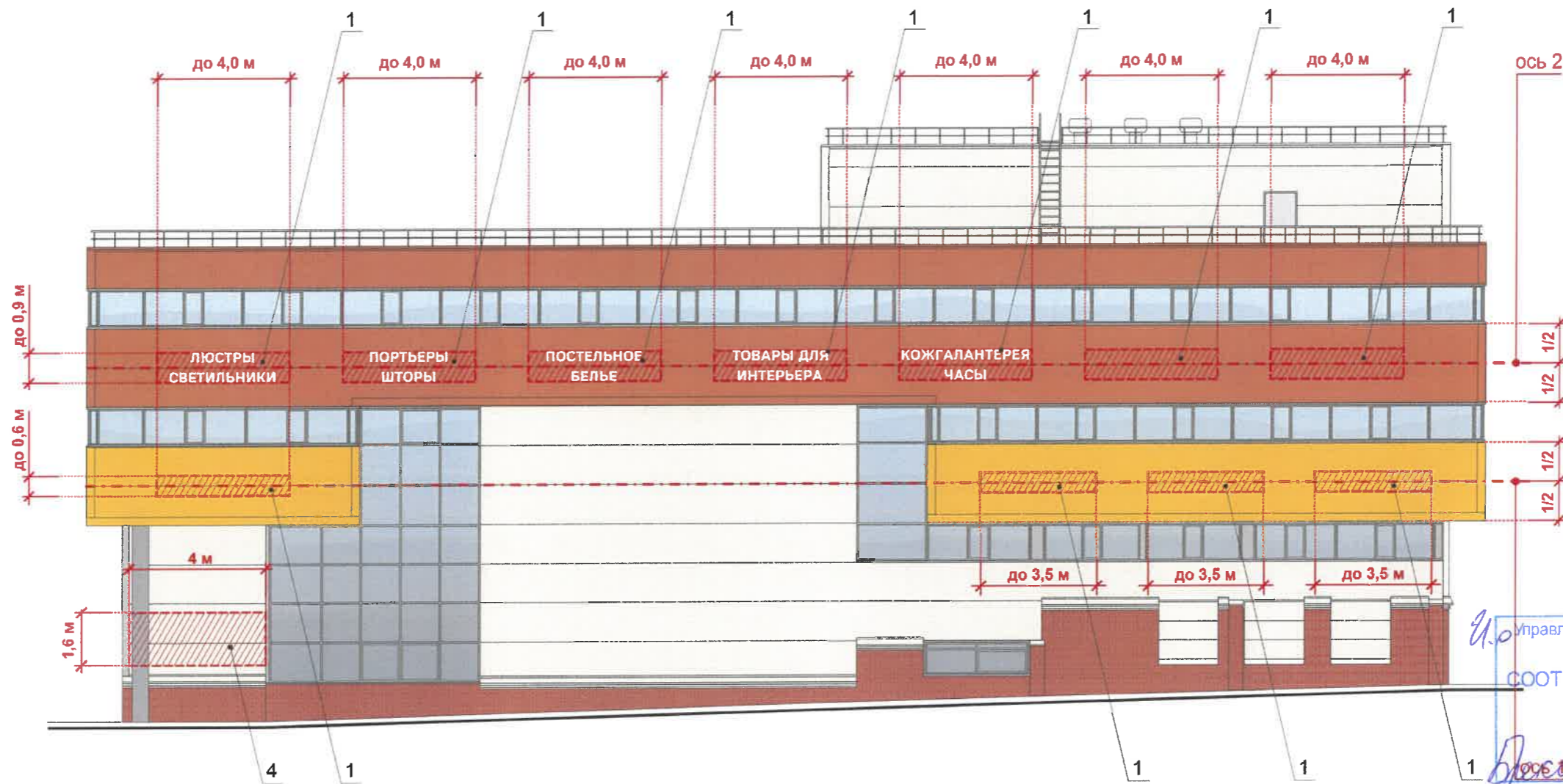
Примечание:  
1. Указания (примечание) к разделу см. лист 10.

Управление архитектуры и городского дизайна  
ДГА администрации г.Перми  
СООТВЕТСТВУЕТ АРХИТЕКТУРНОМУ  
ОБЛИКУ ГОРОДА ПЕРМИ  
«18.02.2023»  
Подпись: *Бресано С.В.*

003-02-2023-ОФ					
Колерный паспорт объекта капитального строительства по ул. Пушкина, 104ав Ленинского района г. Перми					
Изм.	Кол.уч.	Лист	№ док.	Подпись	Дата
Разраб.	Хозяинова			<i>Хозяинова</i>	02.23
Здание торгового назначения					
Размещение средств размещения информации, рекламных конструкций (начало)				Стадия	Лист
				П	9
				ООО «Архитектурная мастерская «ГОРОД», г.Пермь	
Н.контроль	Хозяинова			<i>Хозяинова</i>	02.23



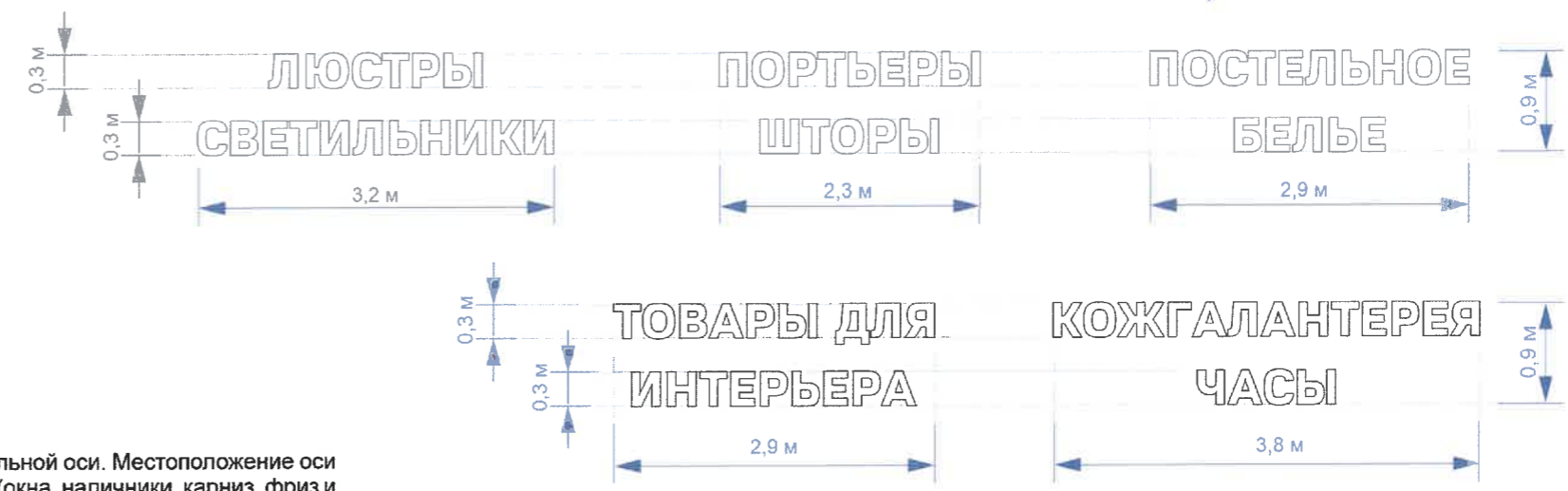
Боковой фасад



Управление архитектуры и городского дизайна  
ДГА администрации г.Перми  
СООТВЕТСТВУЕТ АРХИТЕКТУРНОМУ  
ОБЛИКУ ГОРОДА ПЕРМИ  
«18» 03 2023  
Подпись: [Signature]

Условные обозначения

- размеры объектов, расстояния
- единая горизонтальная ось размещения объектов
- место допустимого размещения объектов
- выноска и номер позиции согласно Ведомости средств размещения информации, рекламных конструкций



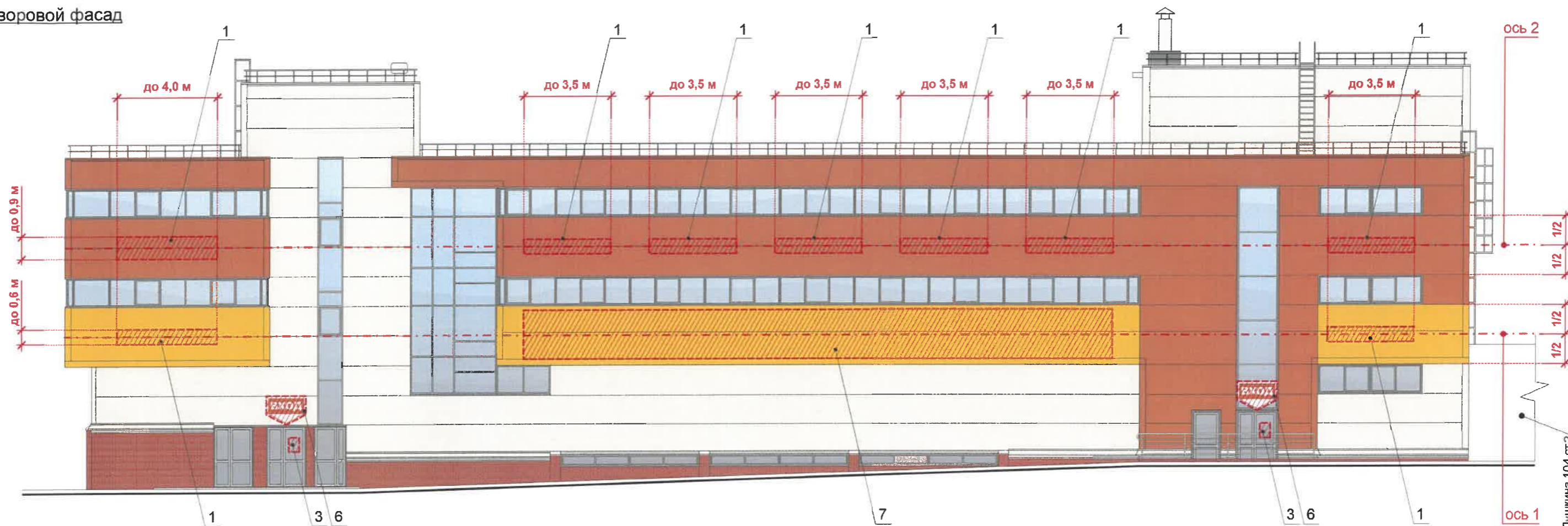
Примечание:

1. Места размещения информации располагаются относительно условной прямой линии – горизонтальной оси. Местоположение оси на фасаде определяется как половина расстояния между верхним и нижним архитектурным элементом (окна, наличники, карниз, фриз и др.), выделяющимся (западающим, выступающим) из плоскости стены или (в иных случаях) колерным паспортом.
2. Размещение вывесок и рекламных конструкций должно осуществляться в границах места допустимого размещения средств размещения информации, рекламных конструкций, установленных данным колерным паспортом объекта капитального строительства.
3. Размещение вывесок по отношению друг к другу, их конфигурация, наполненность информацией должны соответствовать Стандартным требованиям к вывескам, их размещению и эксплуатации (далее - Стандартные требования), утвержденным Решением Пермской городской Думы от 15.12.2020 №277.
4. В случае, если планируемые к размещению вывески не соответствуют Стандартным требованиям и действующему колерному паспорту, требуется внесение изменений в колерный паспорт путем разработки нового колерного паспорта.
5. Максимальный размер информационных табличек – 0,5 м x 0,7 м (пункт 2.13 Стандартных требований).
6. Узел крепления каждого типа объекта информации разрабатывается отдельным рабочим проектом.
7. В случае размещения рекламной конструкции на фасаде здания, строения, сооружения, такая конструкция должна быть отражена в составе нового колерного паспорта, а ее размещение должно осуществляться в соответствии с действующим порядком установки эксплуатации рекламных конструкций на территории города Перми, утвержденным решением Пермской городской Думы, с последующим получением на установку и эксплуатацию рекламной конструкции в установленном порядке.

					003-02-2023-ОФ					
					Колерный паспорт объекта капитального строительства по ул. Пушкина, 104ав Ленинского района г. Перми					
Изм.	Кол.уч.	Лист	Недок.	Подпись	Дата	Здание торгового назначения	Стадия	Лист	Листов	
Разраб.		Хозяинова		[Signature]	02.23		П	10		
					Размещение средств размещения информации, рекламных конструкций (продолжение)			ООО «Архитектурная мастерская «ГОРОД», г.Пермь		
Н.контроль		Хозяинова		[Signature]	02.23					



Дворовой фасад

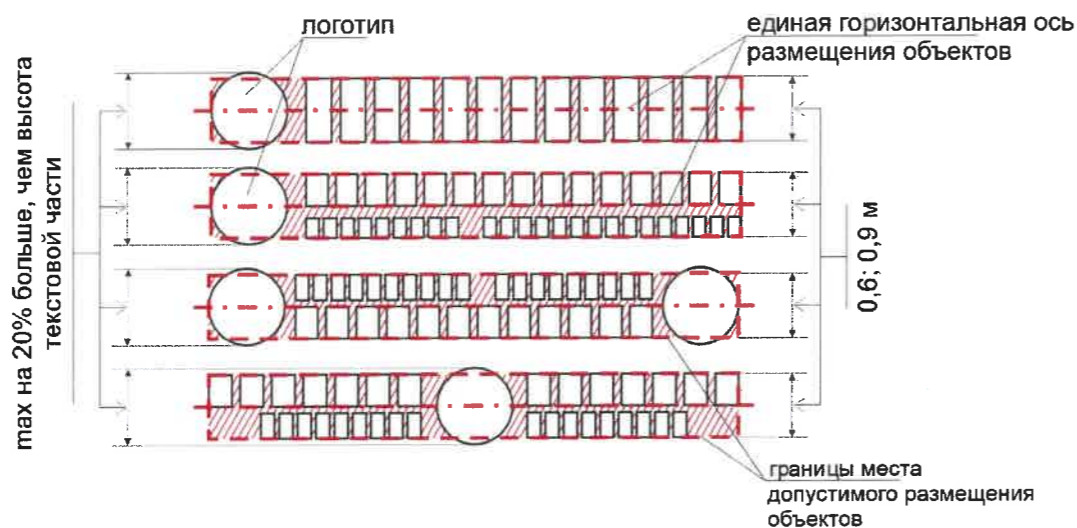


Здание по ул. Пушкина, 104 ст.2

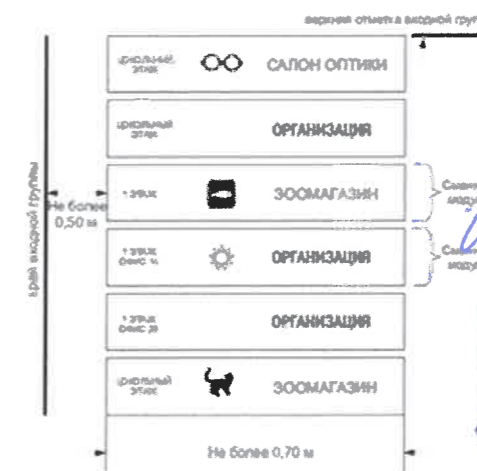
Условные обозначения

- размеры объектов, расстояния
- единая горизонтальная ось размещения объектов
- место допустимого размещения объектов
- выноска и номер позиции согласно Ведомости средств размещения информации, рекламных конструкций

Схемы компоновки объемных букв и/или логотипов, знаков относительно оси и места допустимого размещения



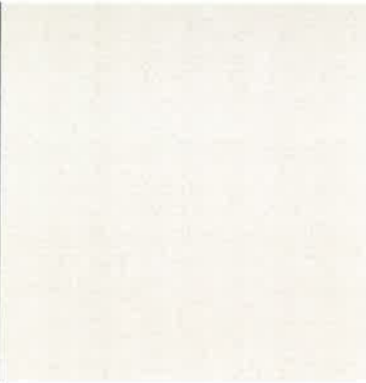
Пример группировки модульных информационных табличек





Управление архитектуры и городского дизайна  
ДГА администрации г.Перми  
СООТВЕТСТВУЕТ АРХИТЕКТУРНОМУ  
ОБЛИКУ ГОРОДА ПЕРМИ  
«12» 02 20 23  
Подпись *Бресано С.В.*


						003-02-2023-ОФ			
						Колерный паспорт объекта капитального строительства по ул. Пушкина, 104ав Ленинского района г. Перми			
Изм.	Кол.уч.	Лист	№ док.	Подпись	Дата	Здание торгового назначения	Стадия	Лист	Листов
Разраб.		Хозяинова		<i>Хозяинова</i>	02.23		П	11	
						Размещение средств размещения информации, рекламных конструкций (окончание)	ООО «Архитектурная мастерская «ГОРОД», г.Пермь		
Н. контроль		Хозяинова		<i>Хозяинова</i>	02.23				





Позиция согласно ведомости отделки фасадов	Координаты цвета <b>RAL 1013</b>	<b>C:</b>	0	
		<b>M:</b>	5	
		<b>Y:</b>	20	
		<b>K:</b>	10	
		<b>R:</b>	233	
		<b>G:</b>	229	
2, 3, 5		<b>B:</b>	206	


Позиция согласно ведомости отделки фасадов	Координаты цвета <b>RAL 7047</b>	<b>C:</b>	0	
		<b>M:</b>	0	
		<b>Y:</b>	5	
		<b>K:</b>	20	
		<b>R:</b>	207	
		<b>G:</b>	208	
6		<b>B:</b>	207	

Позиция согласно ведомости отделки фасадов	Координаты цвета <b>RAL 1003</b>	<b>C:</b>	5	
		<b>M:</b>	20	
		<b>Y:</b>	90	
		<b>K:</b>	0	
		<b>R:</b>	247	
		<b>G:</b>	186	
2, 3		<b>B:</b>	11	



Позиция согласно ведомости отделки фасадов	Координаты цвета <b>RAL 9006</b>	<b>C:</b>	0	
		<b>M:</b>	0	
		<b>Y:</b>	0	
		<b>K:</b>	40	
		<b>R:</b>	165	
		<b>G:</b>	168	
3, 4		<b>B:</b>	166	

Позиция согласно ведомости отделки фасадов	Координаты цвета <b>RAL 2010</b>	<b>C:</b>	0	
		<b>M:</b>	70	
		<b>Y:</b>	100	
		<b>K:</b>	10	
		<b>R:</b>	212	
		<b>G:</b>	101	
2, 3		<b>B:</b>	47	

Позиция согласно ведомости отделки фасадов	Координаты цвета <b>RAL 7045</b>	<b>C:</b>	10	
		<b>M:</b>	0	
		<b>Y:</b>	0	
		<b>K:</b>	40	
		<b>R:</b>	145	
		<b>G:</b>	150	
7		<b>B:</b>	154	

Позиция согласно ведомости отделки фасадов	Облицовочный кирпич (кладка с расшивкой швов) <b>Красный</b>	

**СОГЛАСОВАНО**  
1<sup>й</sup> заместитель начальника ДГА  
г. Перми - главный архитектор  
Д.Ю. Рапшин  
21.02.2023 г.

						003-02-2023-ОФ			
						Колерный паспорт объекта капитального строительства по ул. Пушкина, 104ав Ленинского района г. Перми			
Изм.	Кол.уч.	Лист	Недок.	Подпись	Дата	Здание торгового назначения	Стадия	Лист	Листов
Разраб.		Хозяинова			02.23		П	12	
						Эталоны колеров	ООО «Архитектурная мастерская «ГОРОД» г.Пермь		
Н.контроль		Хозяинова			02.23				