

ООО "СТЭМП-сервис"

№ 059-22-01-26-376 от 15.02.2023

ЗАКАЗЧИК: X5 Group

**ПАСПОРТ ВНЕШНЕГО ОБЛИКА ОБЪЕКТОВ КАПИТАЛЬНОГО СТРОИТЕЛЬСТВА  
(КОЛЕРНЫЙ ПАСПОРТ)**

**АДРЕС ОБЪЕКТА: г.Пермь, административный район Индустриальный район  
ул. Мира, здание (строение) № 78**

**шифр: М78-И-02/2023**

**ПЕРМЬ, 2023 г.**

**Ведомость чертежей**

ЛИСТ	НАИМЕНОВАНИЕ	ПРИМЕЧАНИЯ
1-2	Общие данные	
3-4	Существующее состояние фасадов	
5	Главный фасад	
6	Дворовой фасад	
7-8	Боковые фасады	
9-10	Размещение средств размещения информации, рекламных конструкций	
11	Эталоны колеров	

**Ведомость отделки фасадов**

ПОЗ.	ЭЛЕМЕНТ ФАСАДА	ЭТАЛОН ЦВЕТА	ОБОЗНАЧ.	ВИД ОТДЕЛКИ	ПРИМ.
1	Цоколь		RAL 6006	штукатурка шуба, окрашенная фасадной краской	
2	Основное поле стен		—	силикатный кирпич	
3	Основное поле стен пристроя		RAL 7038	штукатурка, окрашенная фасадной краской	
4	Козырек главного входа пристроя		—	железобетон	
5	Стойки входной группы пристроя		RAL 7038	металл с порошковой окраской	
6	Перекрытия окон, остекления балконов, тип 1		RAL 9010	металлопластиковый профиль	
7	Перекрытия окон, тип 2		RAL 7016	деревянные с окраской	
8	Дверные блоки, тип 1		RAL 9010	металлопластиковый профиль	
9	Дверные блоки, тип 2		RAL 7036 RAL 8014 RAL 5002	металл с порошковой окраской	
10	Ограждение балконов, отделка фасадов МКД под кровлей		RAL 7036	профилированный лист	
11	Кровля пристроя, навесов, козырьков, тип 1		RAL 7016	металлический лист	
12	Кровля козырька, тип 2		RAL 3032	металлическая черепица	
13	Ограждение входных площадок, пандусов, тип 1		—	хромированная сталь	
14	Ограждение входных площадок, тип 2		RAL 7036 RAL 9010	металл с порошковой окраской	
15	Отливы окон, балконов		RAL 9010	оцинкованная сталь с покрытием полиэстером	
16	Козырьки балконов 5 этажа		RAL 9010	металл с порошковой окраской	
17	Козырьки подъездов, вдоль главного фасада жилого дома		—	железобетон	
18	Входные площадки, ступени, пандусы		—	железобетон; металл с порошковой окраской	

**Пояснительная записка**

**Объект капитального строительства:** многоквартирный жилой дом с помещениями общественного назначения, расположенный по адресу: г. Пермь, Индустриальный район, ул. Мира, 78.  
 Год постройки: 1969 г.  
 Этажность: 5.  
 Серия дома: 1-511  
 Материал стен: железобетон  
 Количество подъездов: 4.  
 Кровля: плоская, неэксплуатируемая.

**Нахождение в зоне объектов культурного наследия:** нет.

**Ранее согласованные колерные паспорта:** от 29.08.2022 № 059-22-01-26-3266.

Настоящим колерным паспортом вносятся изменения в действующий колерный паспорт от 29.08.2022 № 059-22-01-26-3266, в части уточнения оконных проемов на дворе фасад пристроя согласно техническому плану помещений. Данные изменения не повлекут нарушения архитектурного облика данного здания.

Раздел "Архитектурно-художественная подсветка" настоящим колерным паспортом не разрабатывается. Освещение фасада осуществляется за счет свечения окон и медиафасада.

Предметом согласования колерного паспорта являются: принятые цветовые решения элементов фасада, применяемые материалы существующего объекта недвижимости, а также определение типов средств размещения информации на нем.

В соответствии с Градостроительным кодексом Российской Федерации, решением Пермской городской Думы от 15.12.2020 № 277 «Об утверждении Правил благоустройства территории города Перми» и постановлением администрации города Перми от 22.02.2017 № 130 «Об утверждении формы и Порядка согласования паспорта внешнего облика объекта капитального строительства (колерного паспорта)» проекты колерных паспортов либо проекты изменений в колерные паспорта не являются разрешительной документацией на строительство, реконструкцию объекта капитального строительства; не являются правовым основанием на устройство пристроек, навесов, козырьков.

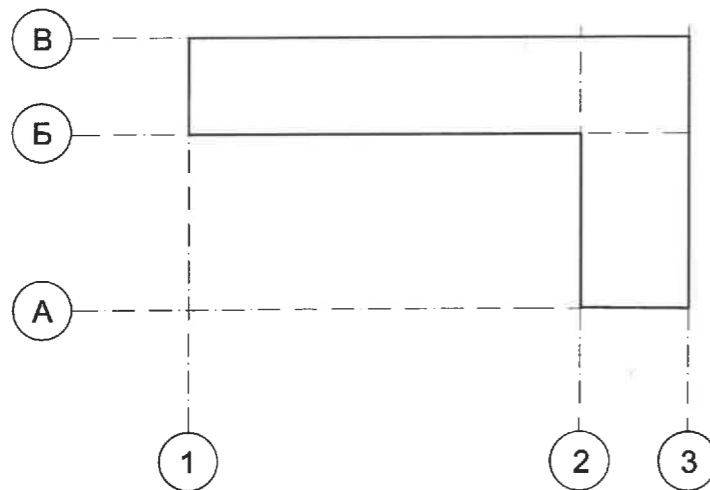


						M78-И-02/2023			
						Колерный паспорт объекта капитального строительства по ул. Мира, № 78 Индустриального района г. Перми			
Изм.	Кол. уч.	Лист	№ док.	Подп.	Дата	Многоквартирный жилой дом с помещениями общественного назначения	Стадия	Лист	Листов
							П	1	11
Разраб.				Кошкина	02.23	Общие данные (начало)	ООО "СТЭМП-сервис"		

## Инструкция о порядке производства работ, связанных с окраской фасадов и всех наружных частей зданий, сооружений, строений, расположенных на территории города Перми

1. Окраска (отделка) фасадов и всех наружных частей зданий, сооружений, строений, расположенных на территории города Перми, может производиться лишь на основании паспорта внешнего облика объекта капитального строительства (колерного паспорта), согласованного с департаментом градостроительства и архитектуры администрации г. Перми (далее - ДГА).
2. До начала процесса окраски (отделки) здания или какого-либо сооружения должны быть произведены работы по капитальному ремонту всех без исключения его наружных частей, подлежащих окраске.
3. До начала ремонта зданий, имеющих газосветовую рекламу, сообщить рекламораспространителю о предстоящих работах на фасаде здания с целью сохранения вывесок либо их демонтажа.
4. Полуразрушенные и разрушенные архитектурно-художественно-скульптурные элементы фасада: карнизы, фризы, колонны, пилястры, сандрики, кронштейны, обрамления проемов, различные лепные украшения, барельефы, мозаика, художественная роспись и т.п. подлежат обязательному восстановлению в своем первоначальном виде. Категорически запрещается производить окраску здания без предварительного восстановления указанных элементов декора фасада.
5. Металлические поверхности отдельных элементов фасада: чугунные решетки, ограждения балконов и лестниц, элементы входных групп, двери, кронштейны и прочие архитектурно-художественные элементы фасада перед окраской очищаются от грязи, ржавчины, старой краски и покрываются вновь атмосферостойкой краской для металлических поверхностей.
6. В соответствии с выданными образцами цвета (колерами) на окраску (отделку) здания организация, производящая ремонт здания, составляет пробные образцы цвета, которые наносятся на подготовленную для покраски поверхность стены в уровне 1-го этажа здания (не выше 1,5 метров от земли).
7. Проверку и согласование пробного образца цвета (выкрас колера) производит уполномоченный представитель ДГА. Без указанных проверки и согласования производить окраску (отделку) фасадов здания категорически запрещается.
8. Домууправления, организации и учреждения, производящие окраску (отделку) и связанный с нею ремонт фасадов здания, несут ответственность за выполнение настоящей инструкции и могут быть привлечены к административной ответственности за ее нарушение в соответствии со статьей 6.8.2 «Нарушение требований к внешнему виду фасадов зданий, строений, сооружений» Закона Пермского края от 06.04.2015 № 460-ПК «Об административных правонарушениях в Пермском крае».
9. По всем вопросам, связанным с производством работ, необходимо обращаться в ДГА по адресу: г. Пермь, ул. Сибирская, 15, каб. 315, тел. 212-76-98.

### План координационных осей



### Ведомость ссылочных и прилагаемых документов

ОБОЗНАЧЕНИЕ	НАИМЕНОВАНИЕ	ПРИМЕЧАНИЕ
Решение Пермской городской Думы от 15.12.2020 №277	"Об утверждении Правил благоустройства территории города Перми"	
Постановление администрации г.Перми от 22.02.2017 №130	"Об утверждении формы и Порядка согласования паспорта внешнего облика капитального (колерного паспорта)"	
от 29.08.2022 № 059-22-01-26-3266	Колерный паспорт объекта по адресу: г. Пермь, Индустриальный район, ул. Мира, 78 (М78-И-08/2022)	Согласован 01.09.2022

### Ситуационный план



Фрагмент карты взят с публичного портала ИСОГД г. Перми:  
<https://isogd.gorodperm.ru/>

### Условные обозначения

- Многоквартирный жилой дом с помещениями общественного назначения по адресу: г. Пермь, Индустриальный район, ул. Мира, 78
- Красные линии
- Границы земельного участка с кадастровым номером 59:01:4410760:8
- Земельный участок с кадастровым номером 59:01:4410760:8
- Координационная ось

ПРИМЕЧАНИЕ: Координационные оси расставлены условно, границы земельного участка и его номер приведены с сайта <https://pkk.rosreestr.ru/>, красные линии приведены с сайта <https://isogd.gorodperm.ru/>.

М78-И-02/2023						
Колерный паспорт объекта капитального строительства по ул. Мира, № 78 Индустриального района г. Перми						
Изм.	Кол. уч.	Лист	№ док.	Подп.	Дата	
Разраб.		Кошкина			02.23	
					Многоквартирный жилой дом с помещениями общественного назначения	Стадия П
					Общие данные (продолжение)	Лист 2
						Листов
						ООО "СТЭМП-сервис"

Главный фасад



Дворовой фасад



Боковой фасад



Боковой фасад



Дворовой фасад



ПРИМЕЧАНИЕ: Фотофиксация фасадов выполнена 10.02.2023 г.

						M78-И-02/2023			
						Колерный паспорт объекта капитального строительства по ул. Мира, № 78 Индустриального района г. Перми			
Изм.	Кол. уч.	Лист	№ док.	Подп.	Дата	Многоквартирный жилой дом с помещениями общественного назначения	Стадия	Лист	Листов
Разраб.			Кошкина		02.23		П	3	
						Существующее состояние фасадов (начало)	ООО "СТЭМП-сервис"		

Пристрой в осях А-Б



Пристрой в осях 2-3



Пристрой в осях Б-А



Пристрой в осях 2-3



ПРИМЕЧАНИЕ: Фотофиксация фасадов выполнена 10.02.2023.

						M78-И-02/2023			
						Колерный паспорт объекта капитального строительства по ул. Мира, № 78 Индустриального района г. Перми			
Изм.	Кол. уч.	Лист	№ док.	Подп.	Дата	Многоквартирный жилой дом с помещениями общественного назначения	Стадия	Лист	Листов
Разраб.		Кошкина		<i>[Signature]</i>	02.23		П	4	
						Существующее состояние фасадов (продолжение)	ООО "СТЭМП-сервис"		



примыкание жилого дома по ул. Мира, 76

**Условия переустройства входных групп**

1. В случае, если наружные лестницы при дополнительно устроенных входах в общественные помещения здания выходят за границы предоставленного земельного участка и красные линии квартала, то устройство дополнительных или переустройство существующих входных групп требует получения разрешения в установленном порядке.
2. Требования к входным группам установлены пунктом 11.7 Правил благоустройства территории города Перми, утвержденных Решением Пермской городской Думы от 15.12.2020 № 277.
3. При размещении новой входной группы, изменении входной группы при проведении реконструкции, капитального ремонта здания, строения, сооружения требуется разработка проекта колерного паспорта.
4. Размещение входных групп, расположенных в границах территорий достопримечательных мест на территории города Перми, должно соответствовать требованиям, установленным органом охраны объектов культурного наследия.
5. Требования к входным группам, расположенным в границах территорий общего пользования, за исключением входных групп, расположенных в границах территорий достопримечательных мест:
  - архитектурные элементы входных групп (крыльца, входная площадка, ступени, лестницы, ограждения, парапеты, роллетные системы (рольставни), козырьки, приямки, пандусы или подъемные устройства для маломобильных групп населения) должны быть выполнены параллельно фасаду здания, строения, сооружения на расстоянии не более чем 1,5 м от фасада здания, строения, сооружения и при условии сохранения ширины пешеходной зоны (тротуара) не менее 2 м;
  - размер входной площадки - 1,5 м x 1,85 м;
  - входная группа (приямок) в подвальное или полуподвальное помещение должна быть выполнена параллельно фасаду здания, строения, сооружения с лестницей на расстоянии не более чем 1,5 м от фасада здания, строения, сооружения. По периметру входной группы (приямка) устраивается парапет высотой не более 0,5 м, над входной группой (приямком) устанавливается козырек с водоотводом;
  - на высоте более 0,72 м от уровня земли входная группа должна быть выполнена за счет внутреннего пространства здания, строения, сооружения.
6. Ступени и входная площадка входных групп должны иметь противоскользящее покрытие или полосы.
7. На одном из торцов входной площадки может быть предусмотрен пандус или подъемное устройство для маломобильных групп населения.
8. Наружная кнопка вызывного устройства должна быть размещена в начале заезда на пандус или при входе на подъемное устройство для маломобильных групп населения.

**Условные обозначения**

- Выноска и номер позиции согласно Ведомости отделки фасадов на листе 1
- Координационная ось

ПРИМЕЧАНИЕ: Условия размещения дополнительного оборудования (лист 6).

СОГЛАСОВАНО  
 1<sup>й</sup> заместитель начальника ДГА  
 г. Перми - главный архитектор  
 Д.Ю. Лапшин  
 « 20 » 2023

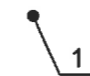

						Колерный паспорт объекта капитального строительства по ул. Мира, № 78 Индустриального района г. Перми				
Изм.	Кол. уч.	Лист	№ док.	Подп.	Дата	Многоквартирный жилой дом с помещениями общественного назначения	Стадия	Лист	Листов	
Разраб.			Кошкина				П	5		
							Главный фасад	ООО "СТЭМП-сервис"		

примыкание жилого дома  
по ул. Мира, 76



СОГЛАСОВАНО  
1й заместитель начальника ДГА  
г. Перми - главный архитектор  
Д.Ю. Лапшин  
20.02.23


**Условные обозначения**

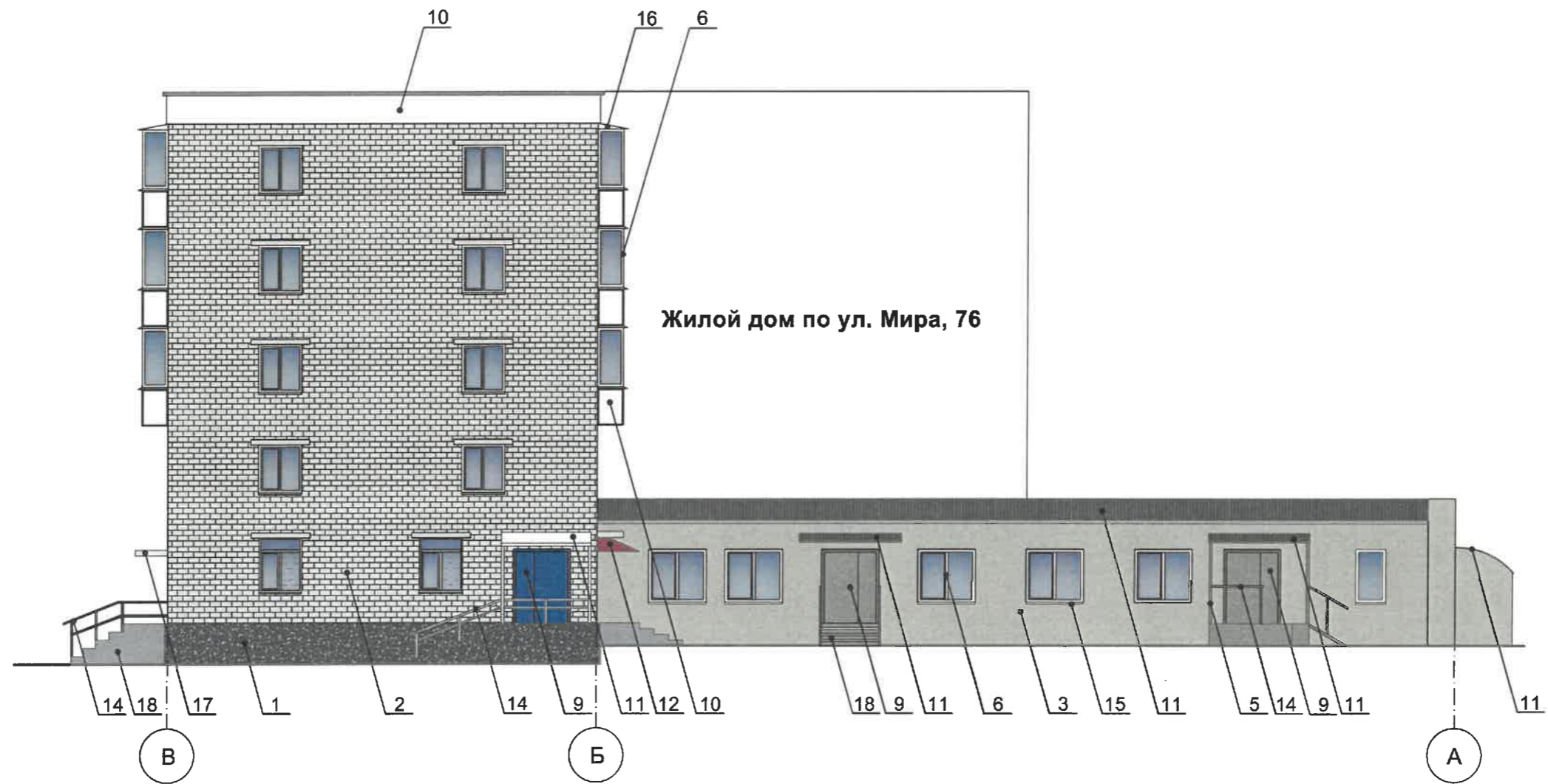
-  - Выноска и номер позиции согласно Ведомости отделки фасадов на листе 1
-  - Координационная ось

ПРИМЕЧАНИЕ: Условия переустройства входных групп (лист 5).

**Условия размещения дополнительного оборудования:**

1. Дополнительное оборудование - размещаемые на фасадах здания, строения, сооружения системы технического обеспечения эксплуатации зданий, строений, сооружений (наружные блоки систем кондиционирования и вентиляции, маскирующие ограждения (экраны, решетки), вентиляционные трубопроводы, антенны, видекамеры наружного наблюдения, электрощиты, кабельные линии, иное подобное оборудование), защитные устройства (решетки, рольставни), почтовые ящики, часы, банкоматы, элементы архитектурно-художественной подсветки, флажки и иное оборудование.
2. Размещение дополнительного оборудования, дополнительных элементов и устройств на фасадах объектов капитального строительства рекомендуется при соблюдении следующих условий:
  - соответствие размещения дополнительного оборудования архитектурному решению фасадов, предусмотренному проектной документацией, в соответствии с которой осуществлено строительство (реконструкция) Объекта, с привязкой к единой (вертикальной, горизонтальной) системе осей фасадов;
  - единая горизонтальная ось - условная прямая линия. Определяется как половина расстояния между верхним и нижним архитектурным элементом (окна, наличники, карниз, фриз и другие), выделяющимся (западающим, выступающим) из плоскости стены;
  - единая вертикальная ось - условная прямая линия. Определяется как половина расстояния между границами одного архитектурного элемента (окна, двери, колонны) либо между двумя архитектурными элементами (окна, двери, колонны);
  - комплексное решение размещения оборудования - единое архитектурное и цветовое решение (в том числе размер, форма, материал);
  - размещение дополнительного оборудования на архитектурных деталях, элементах декора, поверхностях с ценной архитектурной отделкой, а также крепление, ведущее к повреждению архитектурных поверхностей, не допускаются.
3. Размещение дополнительного оборудования не должно нарушать законные интересы собственников жилых помещений в непосредственной близости с оборудованием.
4. Наружные системы кондиционирования устанавливаются: у жилых помещений - за счет внутреннего пространства балкона/лоджии, у нежилых - за счет пространства помещений.



						M78-И-02/2023			
						Колерный паспорт объекта капитального строительства по ул. Мира, № 78 Индустриального района г. Перми			
Изм.	Кол. уч.	Лист	№ док.	Подп.	Дата	Многоквартирный жилой дом с помещениями общественного назначения	Стадия	Лист	Листов
Разраб.			Кошкина		02.23		П	6	
						Дворовой фасад	ООО "СТЭМП-сервис"		



Жилой дом по ул. Мира, 76

СОГЛАСОВАНО  
 1<sup>й</sup> заместитель начальника ДГА  
 г. Перми - главный архитектор  
 Д.Ю. Лапшин  
 « 20.02.2013 »

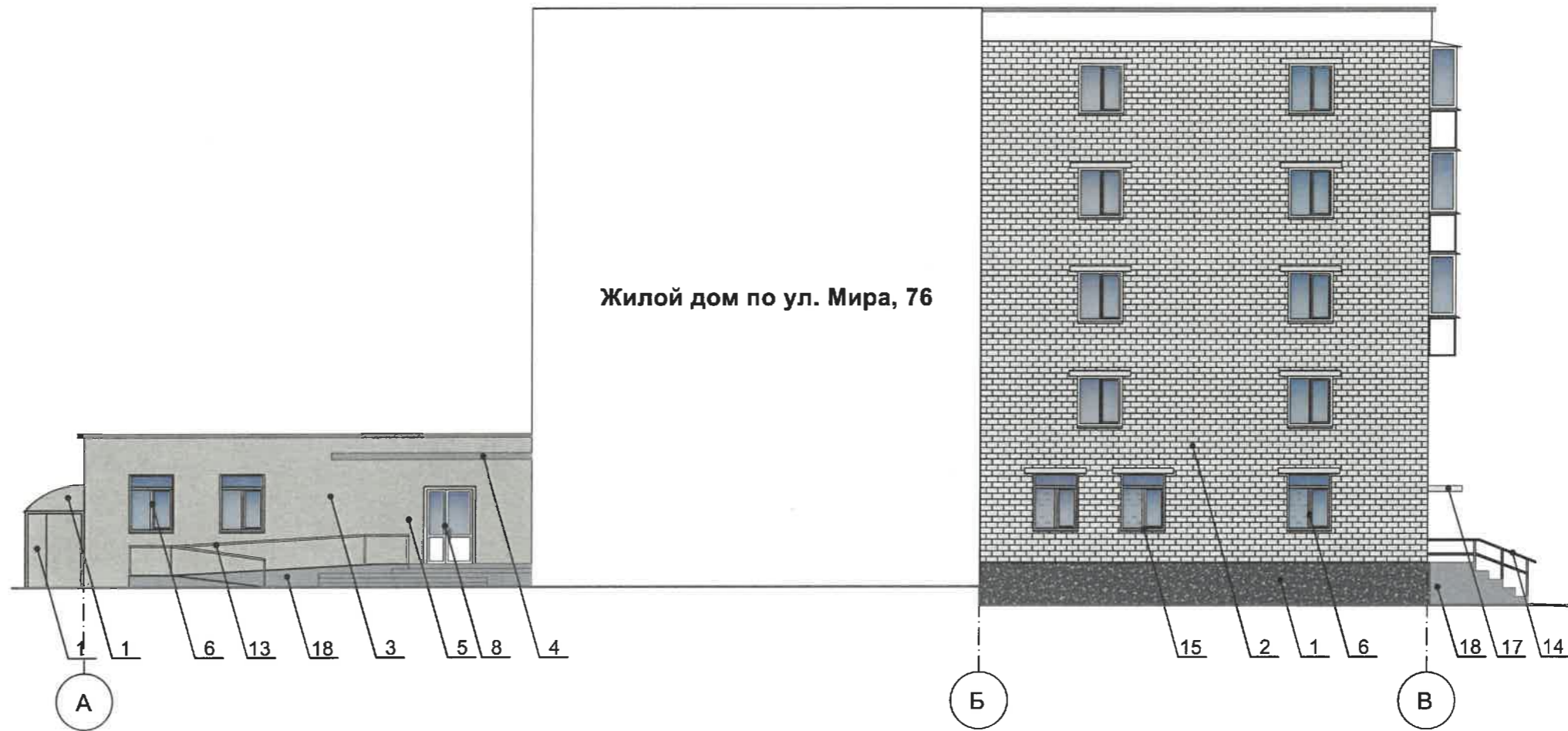
**Условные обозначения**

-  - Выноска и номер позиции согласно Ведомости отделки фасадов на листе 1
-  - Координационная ось



ПРИМЕЧАНИЕ: 1. Условия переустройства входных групп (лист 5).  
 2. Условия размещения дополнительного оборудования (лист 6)

Изм.	Кол. уч.	Лист	№ док.	Подп.	Дата				
						Колерный паспорт объекта капитального строительства по ул. Мира, № 78 Индустриального района г. Перми			
						Многоквартирный жилой дом с помещениями общественного назначения	Стадия	Лист	Листов
							П	7	
						Боковой фасад	ООО "СТЭМП-сервис"		





**Условные обозначения**

-  - Выноска и номер позиции согласно Ведомости отделки фасадов на листе 1
-  - Координационная ось

**СОГЛАСОВАНО**  
 1<sup>й</sup> заместитель начальника ДГА  
 г. Перми - главный архитектор  
 Д.Ю. Лапшин  
 « 20 » 02 2023

ПРИМЕЧАНИЕ: 1. Условия переустройства входных групп (лист 5).  
 2. Условия размещения дополнительного оборудования (лист 6)


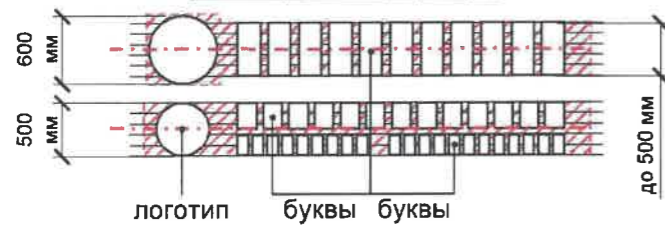
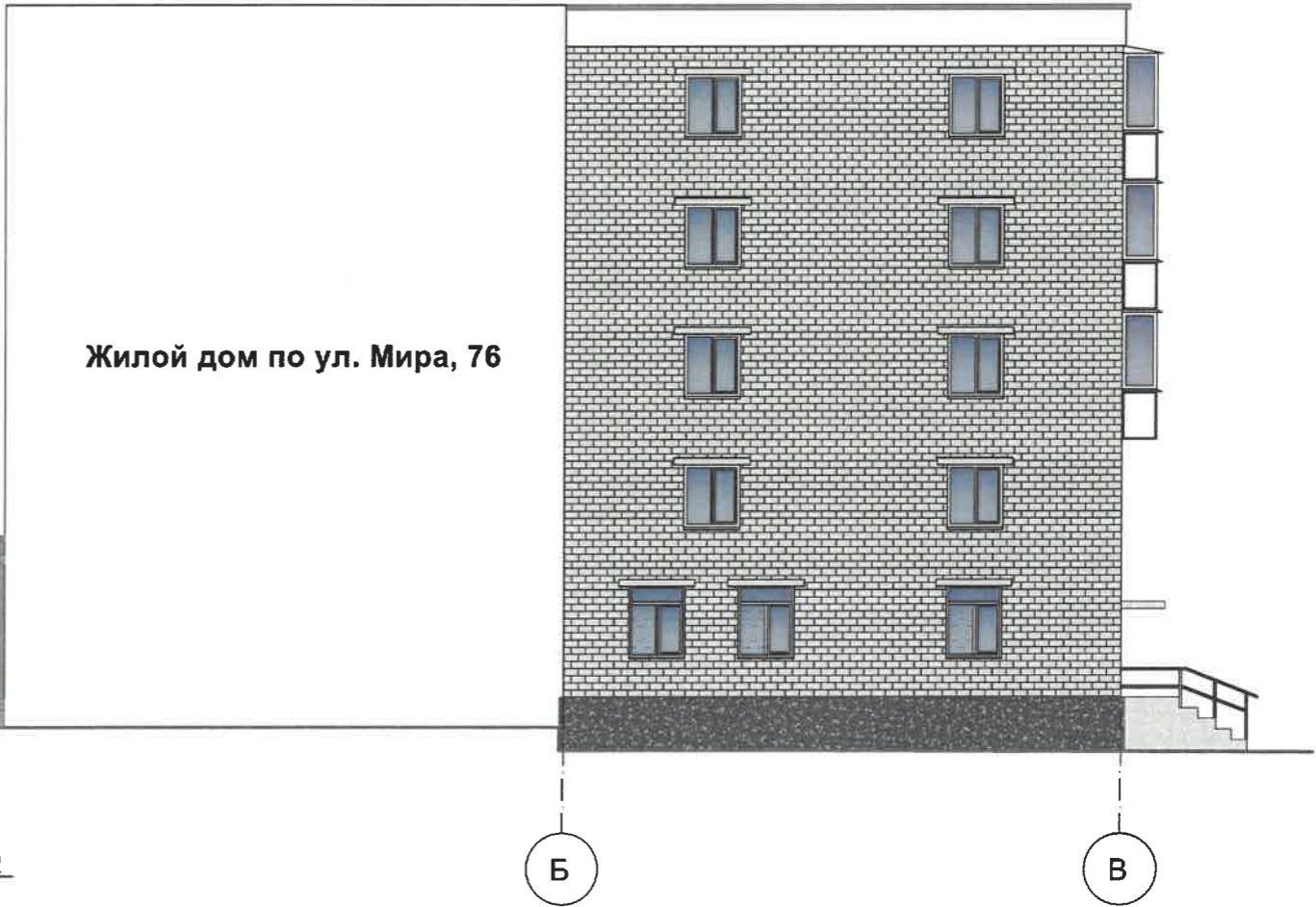
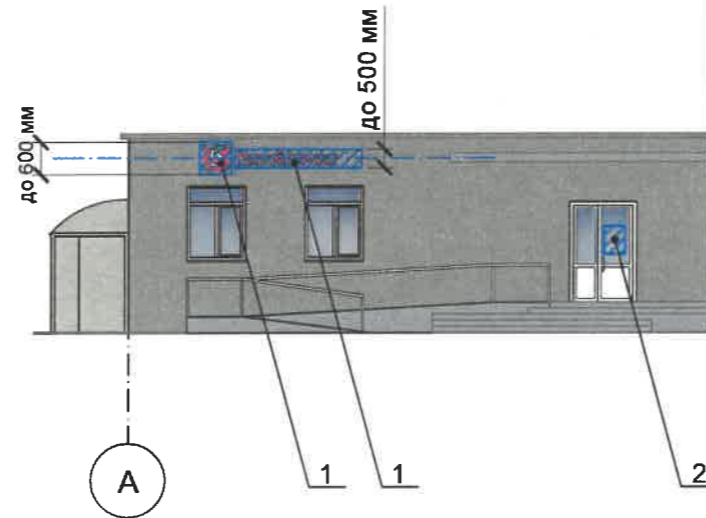
						M78-И-02/2023			
						Колерный паспорт объекта капитального строительства по ул. Мира, № 78 Индустриального района г. Перми			
Изм.	Кол. уч.	Лист	№ док.	Подп.	Дата	Многоквартирный жилой дом с помещениями общественного назначения	Стадия	Лист	Листов
Разраб.			Кошкина		02.23		П	8	
						Боковой фасад	ООО "СТЭМП-сервис"		

Схема компоновки объемных букв и/или логотипов, относительно оси и места размещения средств размещения информации

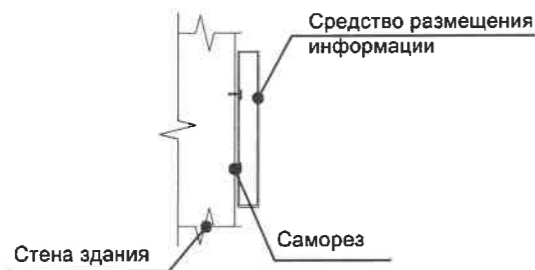


Пример группировки модульных табличек



Жилой дом по ул. Мира, 76

Схема крепления средств размещения информации



Управление архитектуры и городского дизайна  
ДГА администрации г.Перми  
СООТВЕТСТВУЕТ АРХИТЕКТУРНОМУ  
ОБЛИКУ ГОРОДА ПЕРМИ  
20.02.2023  
Карасёв С.А. Подпись

Условные обозначения

- Выноска и номер позиции согласно Ведомости средств размещения информации, рекламных конструкций на листе 8
- Ось размещения средств размещения информации, рекламных конструкций
- Место допустимого размещения средств размещения информации, рекламных конструкций
- Координационная ось

Примечание:

Условия размещения средств размещения информации, рекламных конструкций на листе 10.

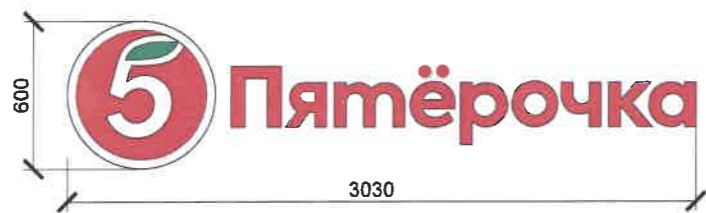
Ведомость средств размещения информации, рекламных конструкций

ПОЗ.	Тип объекта, материал, способы крепления	Цвет (с указанием RAL)	Наличие подсветки
1	Объемные буквы и/или логотипы, размещенные на фасаде на направляющих в его цвет. Оргстекло, металл, пластик.	Фирменные цвета	Внутренняя или контурная подсветка
2	Информационная табличка (режимник) одиночная, размерами не более 0,5 x 0,7 м (ДхВ), или модульная. Металл, пластик, оргстекло, пленки.	Фирменные цвета	Возможна внутренняя подсветка
3	Указатель с наименованием улицы и номером дома (здания) (пункт 11.4.2 Решения Пермской городской Думы от 15.12.2020 № 277). Пластик, металл.	Синий: R-(0), G-(20), B-(120); белый	Возможна внутренняя подсветка

M78-И-02/2023						
Изм.	Кол. уч.	Лист	№ док.	Подп.	Дата	
Разраб.	Кошкина				02.23	
Колерный паспорт объекта капитального строительства по ул. Мира, № 78 Индустриального района г. Перми						
Многоквартирный жилой дом с помещениями общественного назначения				Стадия	Лист	Листов
				П	9	
Размещение средств размещения информации, рекламных конструкций				ООО "СТЭМП-сервис"		

**Габариты применяемых информационных конструкций, в мм**

Поз.1



Управление архитектуры и городского дизайна  
ДГА администрации г.Перми  
СООТВЕТСТВУЕТ АРХИТЕКТУРНОМУ  
ОБЛИКУ ГОРОДА ПЕРМИ  
«20.02.2023»  
Карасёв С.А. (подпись)



примыкание жилого дома  
по ул. Мира, 76

**Условные обозначения**

- Выноска и номер позиции согласно Ведомости средств размещения информации, рекламных конструкций на листе 9
- Ось размещения средств размещения информации, рекламных конструкций
- Место допустимого размещения средств размещения информации, рекламных конструкций
- Координационная ось

**Примечание:**

Схема крепления средств размещения информации, пример группировки модульных табличек, схема компоновки объемных букв и/или логотипов, относительно оси и места размещения средств размещения информации на листе 9.

**Условия размещения средств размещения информации, рекламных конструкций.**

1. Средства размещения информации располагаются относительно условной прямой линии - единой горизонтальной оси. Местоположение оси на фасаде определяется как половина расстояния между верхним и нижним архитектурным элементом (окна, наличники, карниз, фриз и др.), выделяющимися (западающим, выступающим) из плоскости стены.
2. Размещение вывесок и рекламных конструкций должно осуществляться в границах места допустимого размещения средств размещения информации, рекламных конструкций, установленных данным колерным паспортом объекта капитального строительства.
3. Размещение вывесок по отношению друг к другу, их конфигурация, наполненность информацией должны соответствовать Стандартным требованиям к вывескам, их размещению и эксплуатации (далее - Стандартные требования), утвержденным решением Пермской городской Думы от 15.12.2020 № 277.
4. В случае, если планируемые к размещению вывески не соответствуют Стандартным требованиям и действующему колерному паспорту, требуется внесение изменений в колерный паспорт путем разработки нового колерного паспорта.
5. Максимальный размер информационных табличек - 0,5 м x 0,7 м (пункт 2.13. Стандартных требований).
6. Узел крепления каждого типа объекта информации разрабатывается отдельным рабочим проектом.
7. В случае размещения рекламной конструкции на фасаде здания, строения, сооружения, такая конструкция должна быть отражена в составе нового колерного паспорта, а ее размещение должно осуществляться в соответствии с действующим порядком установки и эксплуатации рекламных конструкций на территории города Перми, утвержденным решением Пермской городской Думы, с последующим получением разрешения на установку и эксплуатацию рекламной конструкции в установленном порядке.
8. На фасаде каждого здания, независимо от назначения и формы собственности, должны быть установлены указатели с наименованием улиц и номерами домов (зданий): размещение указателей с с наименованием улиц и номерами домов (зданий), а также указателей номеров квартир, расположенных в подъезде многоквартирного дома, обеспечивают организации, осуществляющие содержание дома (здания), при их отсутствии - владельцы таких домов (зданий) или помещений, расположенных в них (пункт 11.4.2.1 Правил благоустройства территории города Перми, утвержденных решением Пермской городской думы от 15.12.2020 № 277).
9. В случае возникновения спорных ситуаций в отношении мест размещения с другими организациями, располагающимися в здании, регулирование конфликта и окончательное решение по размещению средств размещения информации той или иной претендующей организации, в соответствии с положениями Жилищного кодекса Российской Федерации принимает на себя собрание жильцов и собственников помещений многоквартирного дома.
10. Размещение вывесок, перекрывающие оконные проемы, а также расположенные на балконах, лоджиях зданий и сооружений должно быть согласованы с собственниками помещений, к которым относится балкон, лоджия или данный оконный проем.

						M78-И-02/2023			
						Колерный паспорт объекта капитального строительства по ул. Мира, № 78 Индустриального района г. Перми			
Изм.	Кол. уч.	Лист	№ док.	Подп.	Дата	Многоквартирный жилой дом с помещениями общественного назначения	Стадия	Лист	Листов
Разраб.			Кошкина		02.23		П	10	
						Размещение средств размещения информации, рекламных конструкций (продолжение)	ООО "СТЭМП-сервис"		

Позиция согласно ведомости отделки фасадов	Координаты цвета	C:	90	RAL CLASSIC 6006 серо-оливковый
		M:	80	
		Y:	90	
		K:	20	
		R:	64	
		G:	67	
		B:	59	
1				

Позиция согласно ведомости отделки фасадов	Координаты цвета	C:	30	RAL CLASSIC 8014 сепия коричневый
		M:	60	
		Y:	100	
		K:	80	
		R:	73	
		G:	57	
		B:	45	
9				

Позиция согласно ведомости отделки фасадов	Координаты цвета	C:	30	RAL CLASSIC 7038 агатый серый
		M:	10	
		Y:	20	
		K:	20	
		R:	180	
		G:	184	
		B:	176	
3; 5; 9; 14				

Позиция согласно ведомости отделки фасадов	Координаты цвета	C:	60	RAL CLASSIC 7016 антрацитово-серый
		M:	30	
		Y:	30	
		K:	80	
		R:	55	
		G:	63	
		B:	67	
11				

Позиция согласно ведомости отделки фасадов	Координаты цвета	C:	0	RAL CLASSIC 9010 белый
		M:	0	
		Y:	5	
		K:	0	
		R:	247	
		G:	249	
		B:	239	
6; 8; 10; 15; 16				

Позиция согласно ведомости отделки фасадов	Координаты цвета	C:	10	RAL CLASSIC 3032 перламутрово-рубиновый
		M:	100	
		Y:	90	
		K:	50	
		R:	113	
		G:	21	
		B:	33	
12				

Позиция согласно ведомости отделки фасадов	Координаты цвета	C:	10	RAL CLASSIC 5013 кобальтово-синий
		M:	60	
		Y:	0	
		K:	60	
		R:	35	
		G:	45	
		B:	83	
9				

СОГЛАСОВАНО  
1<sup>й</sup> заместитель начальника ДГА  
г. Перми - главный архитектор  
Д.Ю. Лапшин  
« 20 » 02 2023

ПРИМЕЧАНИЕ: Координаты цвета в RAL приведены с сайта <https://colorscheme.ru/> (каталог цветов RAL CLASSIC)

						M78-И-02/2023			
						Колерный паспорт объекта капитального строительства по ул. Мира, № 78 Индустриального района г. Перми			
Изм.	Кол. уч.	Лист	№ док.	Подп.	Дата	Многоквартирный жилой дом с помещениями общественного назначения	Стадия	Лист	Листов
Разраб.			Кошкина		02.23		П	11	11
						Эталоны колеров	ООО "СТЭМП-сервис"		