

ООО "Монолитэнергопром"

№ 059-22-01-26-370 от 15.02.2023

Заказчик - Некоммерческая организация «Фонд  
капитального ремонта общего имущества в  
многоквартирных домах в Пермском крае»

## **ПАСПОРТ ВНЕШНЕГО ОБЛИКА ОБЪЕКТА КАПИТАЛЬНОГО СТРОИТЕЛЬСТВА (КОЛЕРНЫЙ ПАСПОРТ)**

**АДРЕС ОБЪЕКТА:** г.Пермь, административный район Свердловский  
ул. Моторостроителей, здание (строение) 8

**шифр:** 332-21-КП

ПЕРМЬ, 2023г.

**Ведомость чертежей**

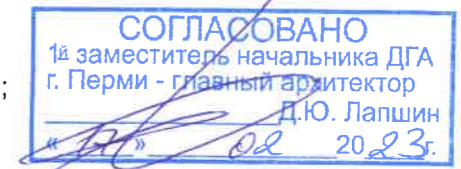
Лист	Наименование	Примечание
1	Общие данные (начало)	
2	Общие данные (окончание)	
3	Существующее состояние фасадов	
4	Главный фасад (начало)	
5	Главный фасад (продолжение)	
6	Главный фасад (продолжение)	
7	Главный фасад (продолжение)	
8	Главный фасад (окончание)	
9	Дворовой фасад (начало)	
10	Дворовой фасад (продолжение)	
11	Дворовой фасад (продолжение)	
12	Дворовой фасад (продолжение)	
13	Дворовой фасад (окончание)	
14	Боковые фасады	
15	Размещение средств размещения информации, рекламных конструкций (начало)	
16	Размещение средств размещения информации, рекламных конструкций (продолжение)	
17	Размещение средств размещения информации, рекламных конструкций (продолжение)	
18	Размещение средств размещения информации, рекламных конструкций (продолжение)	
19	Размещение средств размещения информации, рекламных конструкций (продолжение)	
20	Размещение средств размещения информации, рекламных конструкций (окончание)	
21	Эталоны колеров	

**Ведомость отделки фасадов (начало)**

Поз.	Элемент фасада	Эталон цвета	Обознач.	Вид отделки	Примечание
1	Поле стен			Наружные стеновые панели (отделка щебень дробленый фр. 10-20мм), не требующие отделки	
2	Цоколь, прямоок, элементы крылец		RAL 7045	Перхлорвиниловая краска, штукатурка	
3	Оконные блоки, витражи		RAL 9010	Металлопластик	
4	Двери, дверь-люк, стойка козырька входной группы, ограждение крылец		RAL 7005	Атмосферостойкая краска, металл	
5	Ограждения балконов, лоджий		RAL 9010	Металл с полимерным покрытием	
6	Оконные отливы		RAL 9010	Оцинкованная сталь с полимерным покрытием	
7	Козырьки балконов, входов		RAL 7005	Металл с полимерным покрытием	
8	Козырьки и стенки (перегородки) входной группы		RAL 7005	Штукатурка с покрытием атмосферостойкой краской	
9	Межпанельные швы		RAL 7045	Окраска двухкомпонентным составом Сазиласт 24	

**Пояснительная записка**

Объект капитального строительства - 9-этажный многоквартирный жилой дом, расположенный по адресу: г. Пермь, Свердловский район, ул. Моторостроителей, 8.  
 Год постройки и ввода в эксплуатацию: 1976-1978 г;  
 Типовой проект;  
 Этажность: 9;  
 Материал несущих стен - железобетонные панели;  
 Фасад: железобетонные панели с отделкой заводского изготовления;  
 Материал межэтажных перекрытий- железобетонные плиты;  
 Кровля - плоская неэксплуатируемая;  
 Количество подъездов - 16.



Нахождение в границах зон объектов культурного наследия: рассматриваемый объект не располагается в границах зоне объектов культурного наследия.

Ранее разработанные колерные паспорта: не разрабатывались.

Настоящим колерным паспортом:

Определяются типы и виды отделки, и их цветовые решения;

Устанавливаются виды и места размещения средств размещения информации, рекламных конструкций; Цветовое решение и применяемые материалы обеспечивают комплексное решение всех элементов фасадов, единство архитектурного облика здания. Средства размещения информации, рекламные конструкции не нарушат архитектурный облик здания.

Раздел «Архитектурно-художественная подсветка» настоящим колерным паспортом не разрабатывается. Освещение фасада осуществляется за счет свечения окон и вывесок.

В соответствии с Градостроительным кодексом Российской Федерации, решением Пермской городской Думы от 15.12.2020 № 277 "Об утверждении Правил благоустройства территории города Перми" и постановлением администрации города Перми от 22.02.2017 № 130 "Об утверждении формы и Порядка согласования паспорта внешнего облика объекта капитального строительства (колерного паспорта)" колерные паспорта не являются разрешительной документацией на строительство, реконструкцию объекта капитального строительства; не являются правовым основанием на устройство пристроек, навесов, козырьков и других архитектурных элементов объекта капитального строительства; Предметом согласования данного колерного паспорта являются: принятые цветовые решения элементов фасада, применяемые материалы существующего объекта недвижимости, а также определение возможных типов размещения средств размещения информации на нем. Средства размещения информации, рекламные конструкции, не соответствующие Стандартным требованиям, типу и местам их возможного размещения, предусмотренных данным колерным паспортом, подлежат демонтажу.

**Ведомость отделки фасадов (окончание)**

Поз.	Элемент фасада	Эталон цвета	Обознач.	Вид отделки	Примечание
10	Водосточная система входной группы, вент.решетки подвала		RAL 7005	Металл с полимерным покрытием	
11	Плиты лоджий и балконов		RAL 9010	Штукатурка с покрытием атмосферостойкой краской	
12	Отливы балконов и лоджий		RAL 9010	Металл с полимерным покрытием	

						332-21-КП			
						Колерный паспорт объекта капитального строительства по ул. Моторостроителей 8, Свердловского района г. Перми			
Изм.	Кол. уч	Лист	№ док.	Подп.	Дата	Многоквартирный жилой дом	Стадия	Лист	Листов
ГИП	Бабенко	1	01.23	<i>Бабенко</i>	01.23		П	1	21
Проверил	Бабенко	1	01.23	<i>Бабенко</i>	01.23				
Разработал	Занько	1	01.23	<i>Занько</i>	01.23				
						Общие данные (начало).	ООО "Монолитэнергпром"		

Инструкция о порядке производства работ, связанных с окраской фасадов и всех наружных частей зданий, сооружений, строений, расположенных на территории города Перми

1. Окраска (отделка) фасадов и всех наружных частей зданий, сооружений, строений, расположенных на территории города Перми, может производиться лишь на основании паспорта внешнего облика объекта капитального строительства (колерного паспорта), согласованного с департаментом градостроительства и архитектуры администрации г. Перми (далее - ДГА).
2. До начала процесса окраски (отделки) здания или какого-либо сооружения должны быть произведены работы по капитальному ремонту всех без исключения его наружных частей, подлежащих окраске.
3. До начала ремонта зданий, имеющих газосветовую рекламу, сообщить рекламораспространителю о предстоящих работах на фасаде здания с целью сохранения вывесок либо их демонтажа.
4. Полуразрушенные и разрушенные архитектурные художественно-скульптурные элементы фасада: карнизы, фризы, колонны, пилястры, сандрики, кронштейны, обрамления проемов, различные лепные украшения, барельефы, мозаика, художественная роспись и т.п. подлежат обязательному восстановлению в своем первоначальном виде. Категорически запрещается производить окраску здания без предварительного восстановления указанных элементов декора фасада.
5. Металлические поверхности отдельных элементов фасада: чугунные решетки, ограждения балконов и лестниц, элементы входных групп, двери, кронштейны и прочие архитектурно-художественные элементы фасада перед окраской очищаются от грязи, ржавчины, старой краски и покрываются вновь атмосферостойкой краской для металлических поверхностей.
6. В соответствии с выданными образцами цвета (колерами) на окраску (отделку) здания организация, производящая ремонт здания, составляет пробные образцы цвета, которые наносятся на подготовленную для покраски поверхность стены в уровне 1-го этажа здания (не выше 1,5 метров от земли).
7. Проверку и согласование пробного образца цвета (выкрас колера) производит уполномоченный представитель ДГА. Без указанных проверки и согласования производить окраску (отделку) фасадов здания категорически запрещается.
8. Домоуправления, организации и учреждения, производящие окраску (отделку) и связанный с нею ремонт фасадов здания, несут ответственность за выполнение настоящей инструкции и могут быть привлечены к административной ответственности за ее нарушение в соответствии со статьей 6.8.2 «Нарушение требований к внешнему виду фасадов зданий, строений, сооружений» Закона Пермского края от 06.04.2015 № 460-ПК «Об административных правонарушениях в Пермском крае».
9. По всем вопросам, связанным с производством работ, необходимо обращаться в ДГА по адресу: г. Пермь, ул. Сибирская, 15, каб. 315, тел. 212-76-98.

Ситуационный план



- Условные обозначения**
- 1 - Многоквартирный жилой дом по ул. Моторостроителей, 8 в Свердловском районе города Перми
  - Красные линии
  - Земельный участок с кадастровым номером 59:01:0000000:810
  - 1,5 м - Расстояние от объекта капитального строительства до границ земельного участка, красных линий
  - Фасады с местами размещения средств размещения информации, рекламных конструкций

Ведомость ссылочный и прилагаемых документов

Обозначение	Наименование	Примечание
	<u>Ссылочные документы</u>	
Решение Пермской городской Думы от 15.12.2020 №277	"Об утверждении Правил благоустройства территории города Перми"	
Постановление администрации г.Перми от 22.02.2017 №130	"Об утверждении формы и Порядка согласования паспорта внешнего облика капитального (колерного паспорта)"	

332-21-КП						
Колерный паспорт объекта капитального строительства по ул. Моторостроителей 8, Свердловского района г. Перми						
Изм.	Кол. уч.	Лист	№ док.	Подп.	Дата	
ГИП		Бабенко		<i>Бабенко</i>	01.23	Многоквартирный жилой дом
Проверил		Бабенко		<i>Бабенко</i>	01.23	
Разработал		Занько		<i>Занько</i>	01.23	
Общие данные (окончание).						ООО "Монолитэнергопром"

Главный фасад



Боковые фасады



Боковые фасады

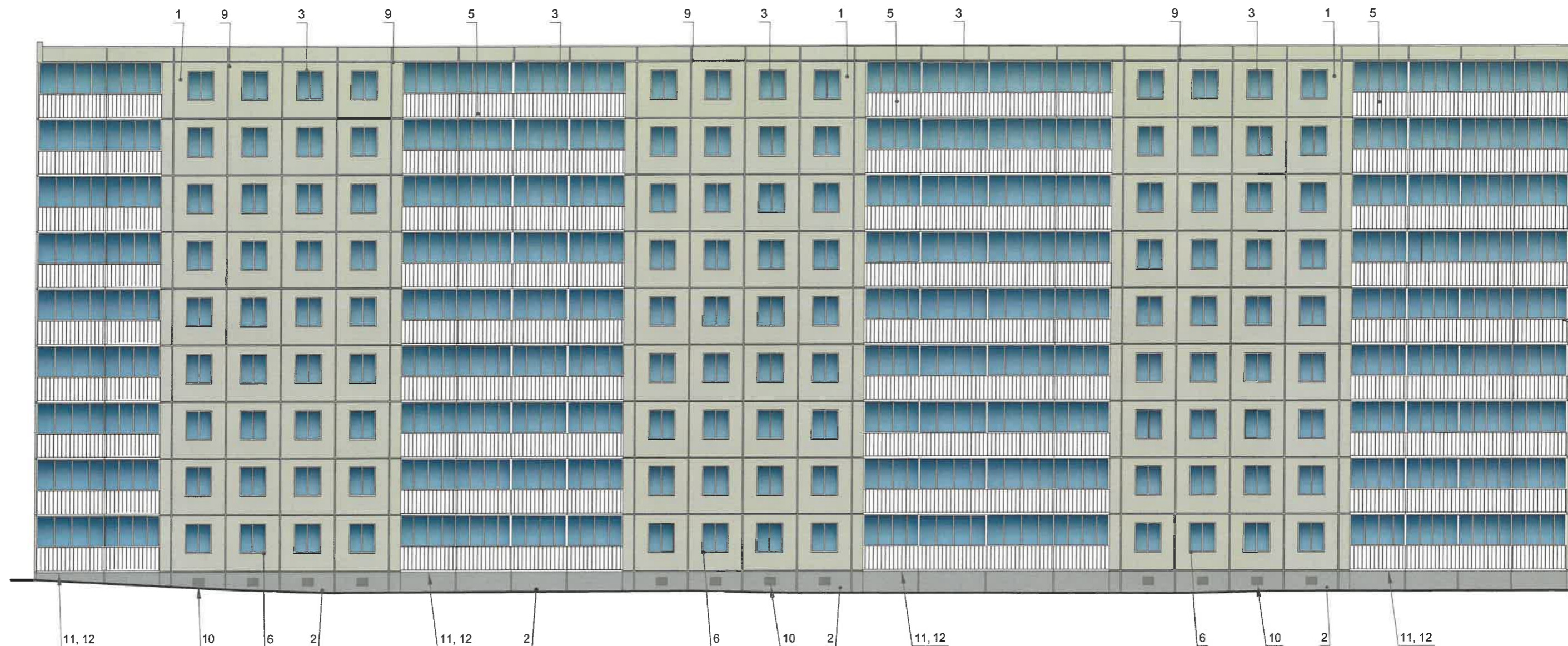


Дворовой фасад



ПРИМЕЧАНИЕ: Фотофиксация фасадов сделана 12.2022 г.

						332-21-КП			
						Колерный паспорт объекта капитального строительства по ул. Моторостроителей 8, Свердловского района г. Перми			
Изм.	Кол. уч.	Лист	№ док.	Подп.	Дата	Многоквартирный жилой дом	Стадия	Лист	Листов
ГИП		Бабенко		<i>Б</i>	01.23		П	3	
Проверил		Бабенко		<i>Б</i>	01.23				
Разработал		Занько		<i>З</i>	01.23	Существующее состояние фасадов.		ООО "Монолитэнергопром"	



**ПРИМЕЧАНИЕ:**

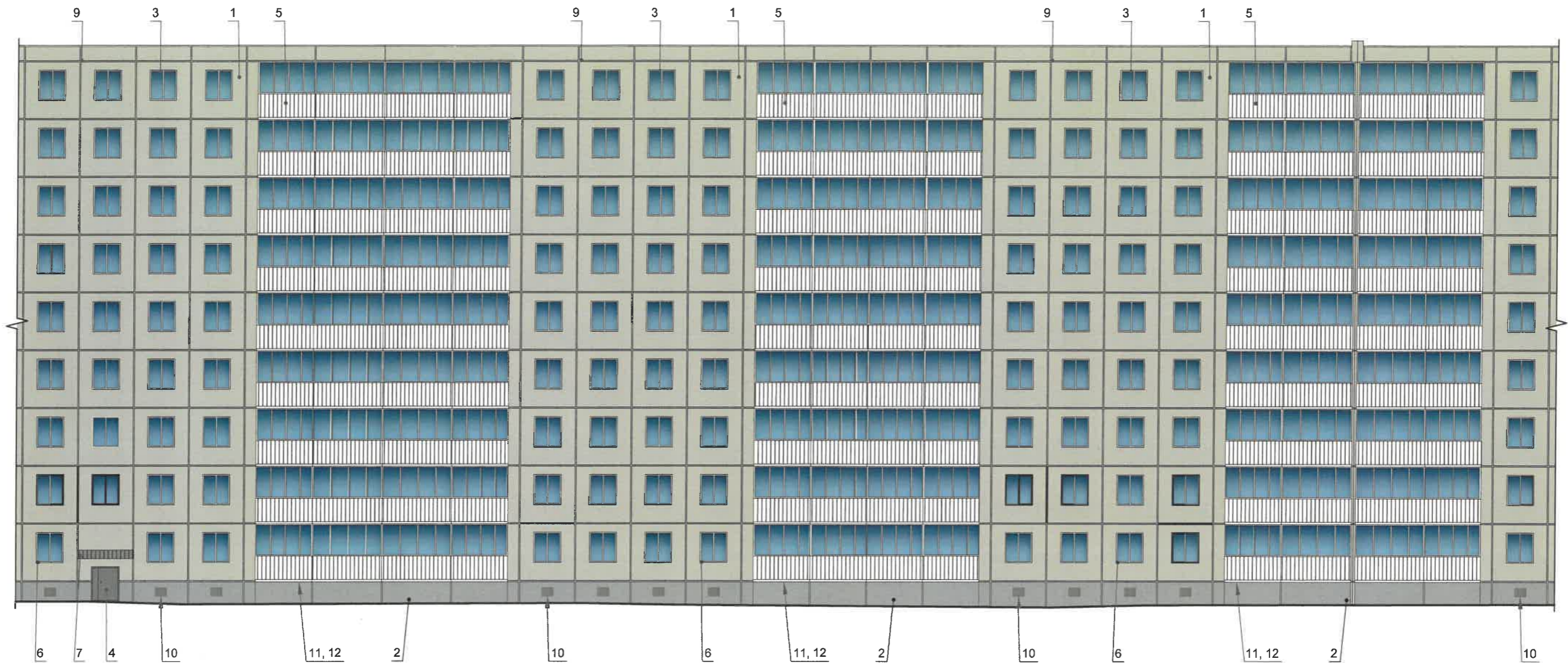
1. В случае, если наружные лестницы при дополнительно устроенных входах в общественные помещения здания выходят за границы предоставленного земельного участка и красные линии квартала, то устройство дополнительных или переустройство существующих входных групп требует получения разрешения в установленном порядке.
2. Требования к входным группам установлены пунктом 11.7 Правил благоустройства территории города Перми, утвержденных Решением Пермской городской Думы от 15.12.2020 № 277.
3. При размещении новой входной группы, изменении входной группы при проведении реконструкции, капитального ремонта здания, строения, сооружения требуется разработка проекта колерного паспорта.
4. Размещение входных групп, расположенных в границах территорий достопримечательных мест на территории города Перми, должно соответствовать требованиям, установленным органом охраны объектов культурного наследия.
5. Требования к входным группам, расположенным в границах территорий общего пользования, за исключением входных групп, расположенных в границах территорий достопримечательных мест:
  - архитектурные элементы входных групп (крыльца, входная площадка, ступени, лестницы, ограждения, парапеты, роллетные системы (рольставни), козырьки, приямки, пандусы или подъемные устройства для маломобильных групп населения) должны быть выполнены параллельно фасаду здания, строения, сооружения на расстоянии не более чем 1,5 м от фасада здания, строения, сооружения и при условии сохранения ширины пешеходной зоны (тротуара) не менее 2 м;
  - размер входной площадки - 1,5 м x 1,85 м;
  - входная группа (приямок) в подвальное или полуподвальное помещение должна быть выполнена параллельно фасаду здания, строения, сооружения с лестницей на расстоянии не более чем 1,5 м от фасада здания, строения, сооружения. По периметру входной группы (приямка) устраивается парапет высотой не более 0,5 м, над входной группой (приямком) устанавливается козырек с водоотводом;
  - на высоте более 0,72 м от уровня земли входная группа должна быть выполнена за счет внутреннего пространства здания, строения, сооружения.
6. Ступени и входная площадка входных групп должны иметь противоскользящее покрытие или полосы.
7. На одном из торцов входной площадки может быть предусмотрен пандус или подъемное устройство для маломобильных групп населения.
8. Наружная кнопка вызывного устройства должна быть размещена в начале заезда на пандус или при входе на подъемное устройство для маломобильных групп населения.
9. Условия размещения дополнительного оборудования см. лист 9.

СОГЛАСОВАНО  
 1<sup>й</sup> заместитель начальника ДГА  
 г. Перми - главный архитектор  
 Д.Ю. Лапшин  
 « 21 » 01 2023 г.

**Условные обозначения**

1 - Выноска и номер позиции согласно Ведомости отделки фасадов на листе 1

					332-21-КП				
					Колерный паспорт объекта капитального строительства по ул. Моторостроителей 8, Свердловского района г. Перми				
Изм.	Кол. уч.	Лист	№ док.	Подп.	Дата	Многоквартирный жилой дом	Стадия	Лист	Листов
ГИП		Бабенко		<i>Б</i>	01.23		П	4	
Проверил		Бабенко		<i>Б</i>	01.23				
Разработал		Занько		<i>З</i>	01.23				
						Главный фасад (начало).	ООО "Монолитэнергопром"		



**СОГЛАСОВАНО**  
 1<sup>й</sup> заместитель начальника ДГА  
 г. Перми - главный архитектор  
 Д.Ю. Лапшин  
 « 01 » 01 2023 г.

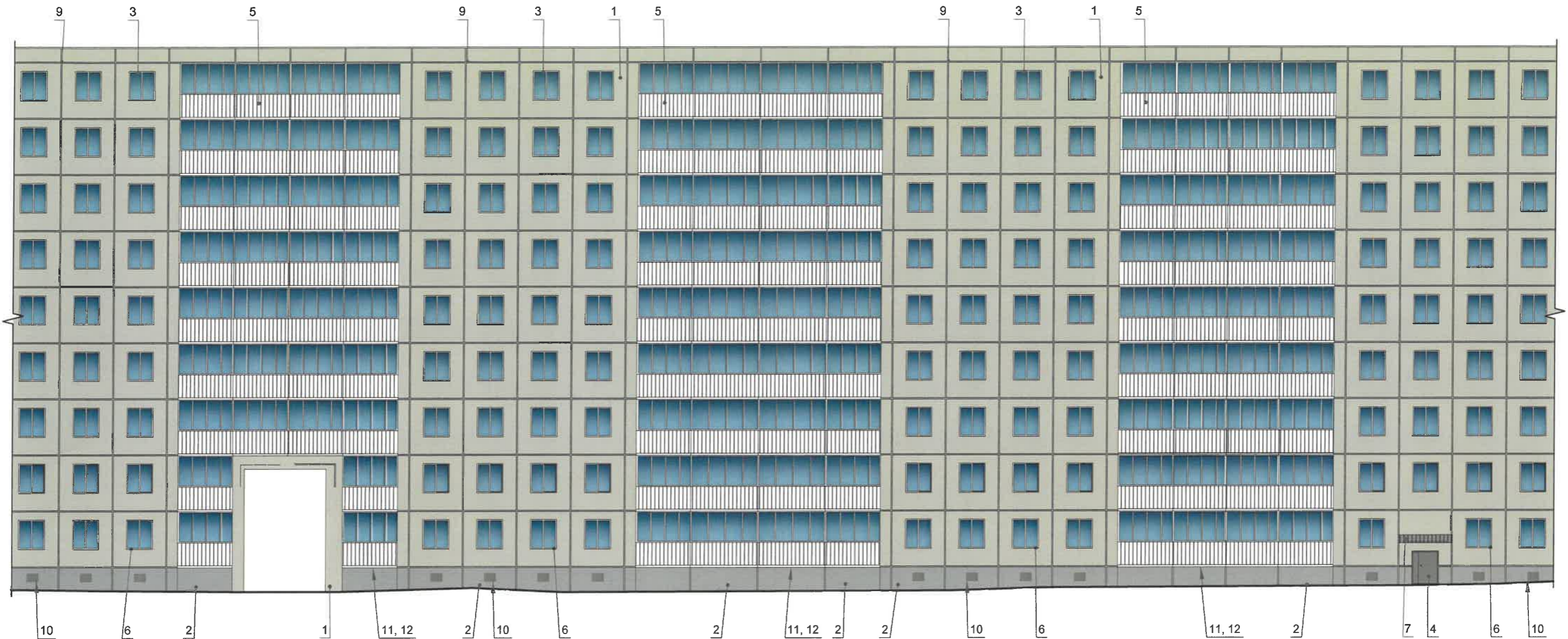
**Условные обозначения**

1 - Выноска и номер позиции согласно Ведомости отделки фасадов на листе 1

**Примечание:**

- 1. Условия устройства и переустройства входных групп см. лист 4.
- 2. Условия размещения дополнительного оборудования см. лист 9.

						332-21-КП			
						Колерный паспорт объекта капитального строительства по ул. Моторостроителей 8, Свердловского района г. Перми			
Изм.	Кол. уч.	Лист	№ док.	Подп.	Дата	Многоквартирный жилой дом	Стадия	Лист	Листов
ГИП		Бабенко		<i>Бабенко</i>	01.23		П	5	
Проверил		Бабенко		<i>Бабенко</i>	01.23				
Разработал		Занько		<i>Занько</i>	01.23	Главный фасад (продолжение).		ООО "Монолитэнергопром"	



**СОГЛАСОВАНО**  
 1й заместитель начальника ДГА  
 г. Перми - главный архитектор  
 Д.Ю. Лапшин  
 20.01.23

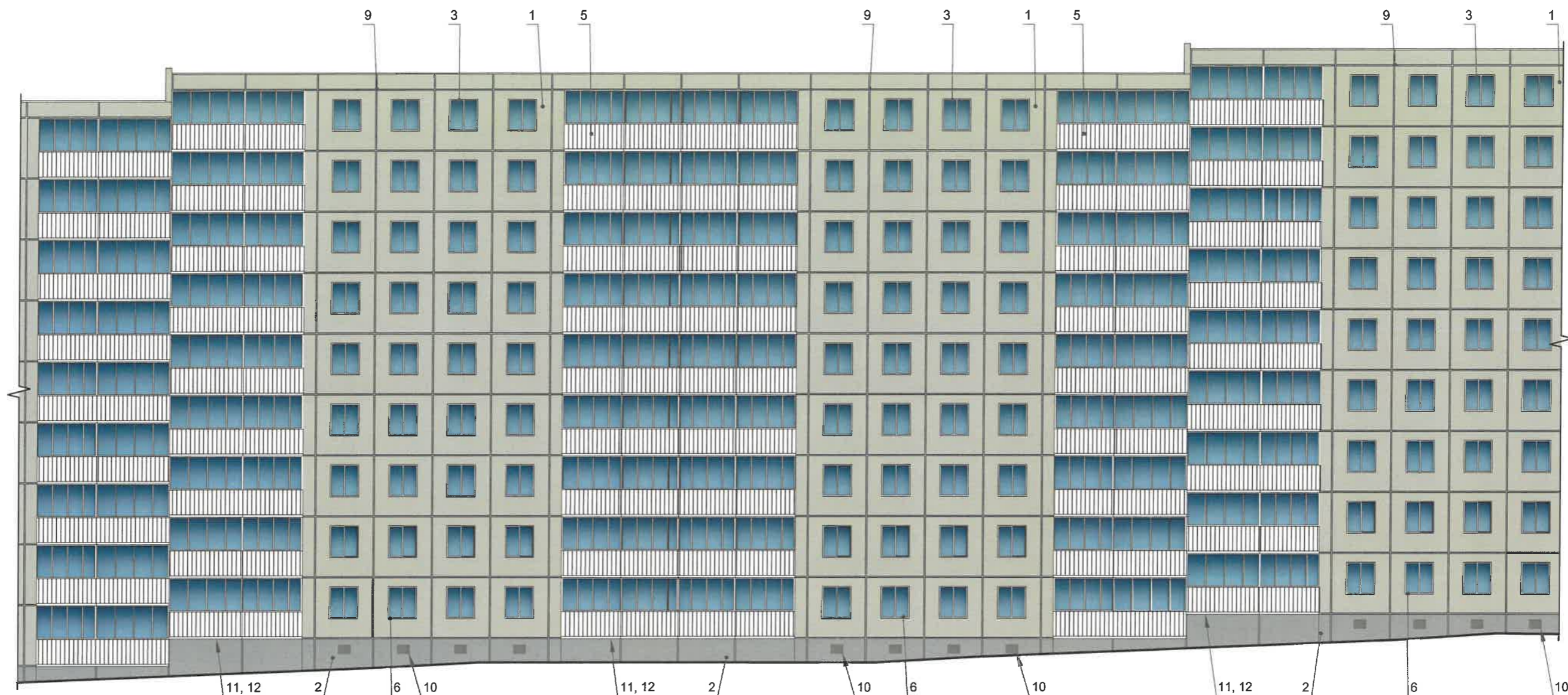
**Условные обозначения**

1 - Выноска и номер позиции согласно Ведомости отделки фасадов на листе 1

**Примечание:**

1. Условия устройства и переустройства входных групп см. лист 4.
2. Условия размещения дополнительного оборудования см. лист 9.

						332-21-КП			
						Колерный паспорт объекта капитального строительства по ул. Моторостроителей 8, Свердловского района г. Перми			
Изм.	Кол. уч.	Лист	№ док.	Подп.	Дата	Многоквартирный жилой дом	Стадия	Лист	Листов
ГИП		Бабенко		<i>Бабенко</i>	01.23		П	6	
Проверил		Бабенко		<i>Бабенко</i>	01.23				
Разработал		Занько		<i>Занько</i>	01.23	Главный фасад (продолжение).		ООО "Монолитэнергопром"	



**СОГЛАСОВАНО**  
 1<sup>а</sup> заместитель начальника ДГА  
 г. Перми - главный архитектор  
 Д.Ю. Лапшин  
 20.23.

**Условные обозначения**

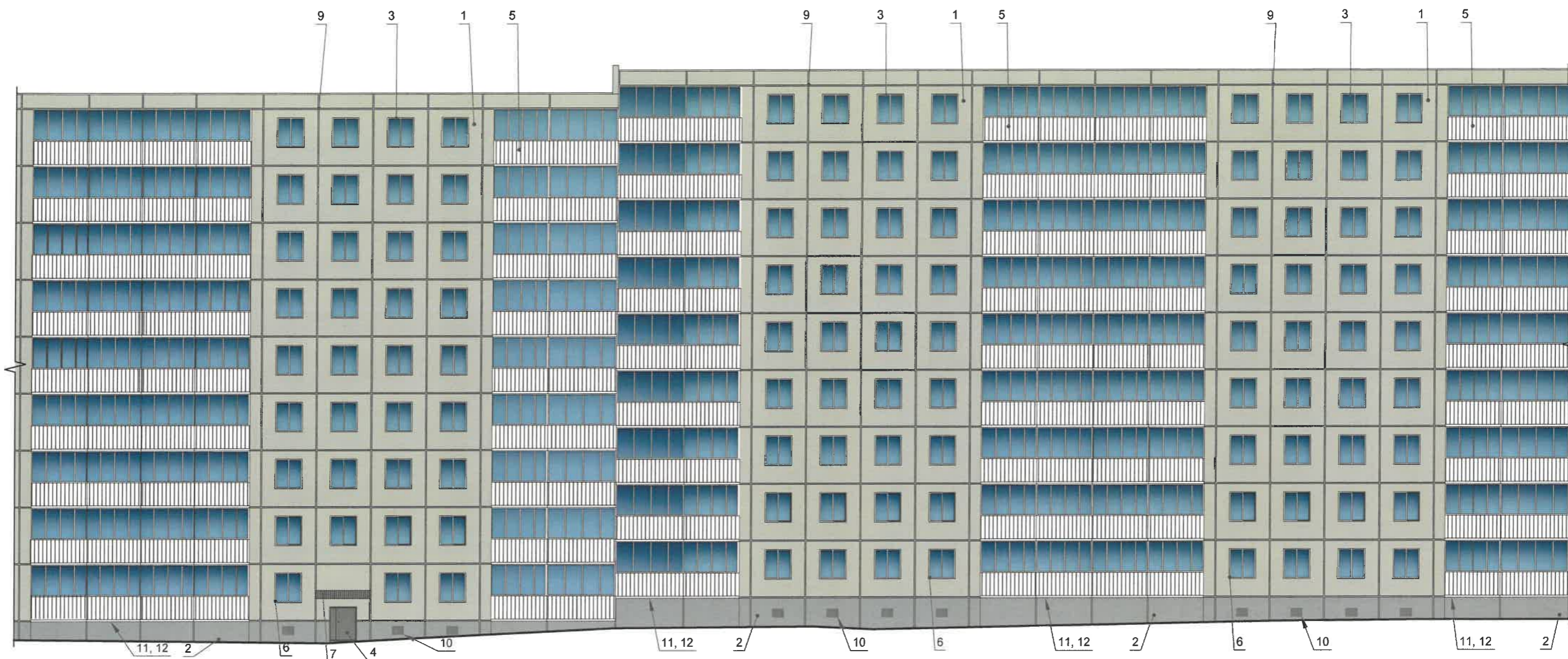
1 - Выноска и номер позиции согласно Ведомости отделки фасадов на листе 1

**Примечание:**

- 1. Условия устройства и переустройства входных групп см. лист 4.
- 2. Условия размещения дополнительного оборудования см. лист 9.

						332-21-КП			
						Колерный паспорт объекта капитального строительства по ул. Моторостроителей 8, Свердловского района г. Перми			
Изм.	Кол. уч.	Лист	№ док.	Подп.	Дата	Многоквартирный жилой дом	Стадия	Лист	Листов
ГИП		Бабенко		<i>Бабенко</i>	01.23		П	7	
Проверил		Бабенко		<i>Бабенко</i>	01.23				
Разработал		Занько		<i>Занько</i>	01.23	Главный фасад (продолжение).		ООО "Монолитэнергопром"	





**СОГЛАСОВАНО**  
 1<sup>й</sup> заместитель начальника ДГА  
 г. Перми - главный архитектор  
 Д.Ю. Лапшин  
 «17» 01 2023

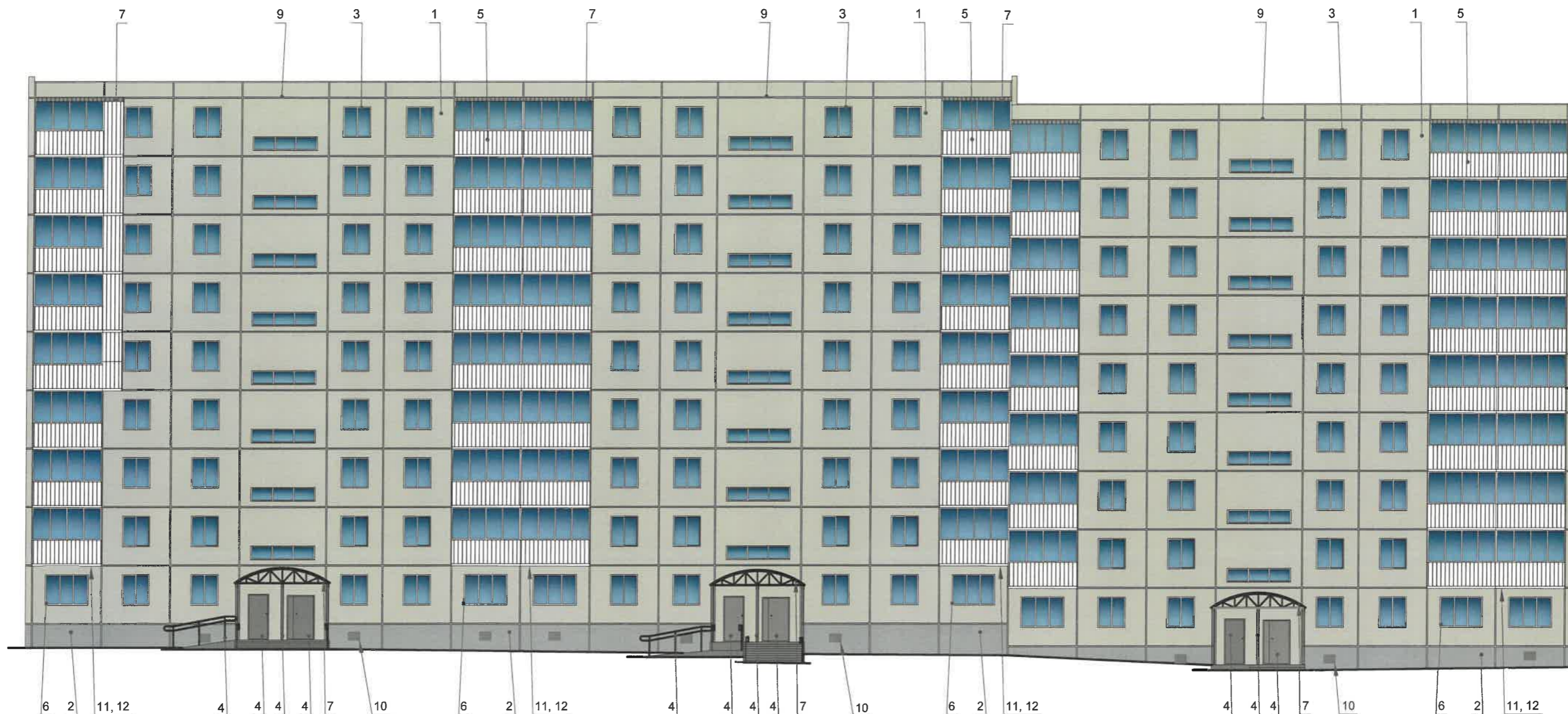
**Условные обозначения**

1 - Выноска и номер позиции согласно Ведомости отделки фасадов на листе 1

**Примечание:**

1. Условия устройства и переустройства входных групп см.лист 4.
2. Условия размещения дополнительного оборудования см.лист 9.

					332-21-КП				
					Колерный паспорт объекта капитального строительства по ул. Моторостроителей 8, Свердловского района г. Перми				
Изм.	Кол. уч.	Лист	№ док.	Подп.	Дата	Многоквартирный жилой дом	Стадия		Листов
ГИП		Бабенко		<i>Б</i>	01.23		П	8	
Проверил		Бабенко		<i>Б</i>	01.23				
Разработал		Занько		<i>З</i>	01.23	Главный фасад (окончание).		ООО "Монолитэнергопром"	



**ПРИМЕЧАНИЕ:**

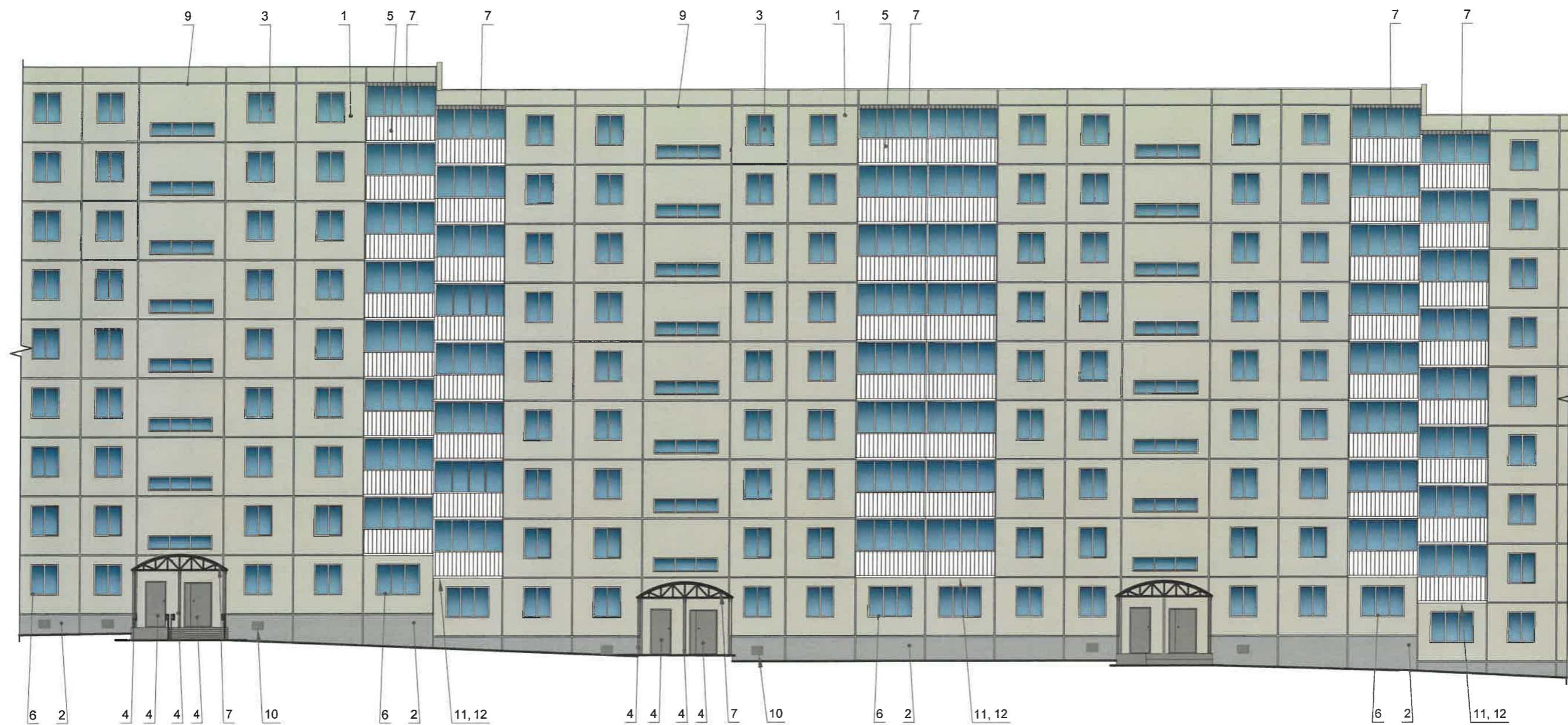
1. Дополнительное оборудование - размещаемые на фасадах здания, строения, сооружения системы технического обеспечения эксплуатации зданий, строений, сооружений (наружные блоки систем кондиционирования и вентиляции, маскирующие ограждения (экраны, решетки), вентиляционные трубопроводы, антенны, видеокамеры наружного наблюдения, электросчеты, кабельные линии, иное подобное оборудование), защитные устройства (решетки, рольставни), почтовые ящики, часы, банкоматы, элементы архитектурно-художественной подсветки, флажки и иное оборудование.
2. Размещение дополнительного оборудования, дополнительных элементов и устройств на фасадах объектов капитального строительства рекомендуется при соблюдении следующих условий:
  - соответствие размещения дополнительного оборудования архитектурному решению фасадов, предусмотренному проектной документацией, в соответствии с которой осуществлено строительство (реконструкция) Объекта, с привязкой к единой (вертикальной, горизонтальной) системе осей фасадов;
  - единая горизонтальная ось - условная прямая линия. Определяется как половина расстояния между верхним и нижним архитектурным элементом (окна, наличники, карниз, фриз и другие), выделяющимся (западающим, выступающим) из плоскости стены;
  - единая вертикальная ось - условная прямая линия. Определяется как половина расстояния между границами одного архитектурного элемента (окна, двери, колонны) либо между двумя архитектурными элементами (окна, двери, колонны);
  - комплексное решение размещения оборудования - единое архитектурное и цветовое решение (в том числе размер, форма, материал);
  - размещение дополнительного оборудования на архитектурных деталях, элементах декора, поверхностях с ценной архитектурной отделкой, а также крепление, ведущее к повреждению архитектурных поверхностей, не допускаются.
3. Размещение дополнительного оборудования не должно нарушать законные интересы собственников жилых помещений в непосредственной близости с оборудованием.
4. Наружные системы кондиционирования устанавливаются: у жилых помещений - за счет внутреннего пространства балкона / лоджии, у нежилых - за счет пространства помещений.
5. Условия устройства и переустройства входных групп см. лист 4.

СОГЛАСОВАНО  
1<sup>й</sup> заместитель начальника ДГА  
г. Перми - главный архитектор  
Д.Ю. Лапшин  
20.01.23

**Условные обозначения**

- 1 - Выноска и номер позиции согласно Ведомости отделки фасадов на листе 1

						332-21-КП			
						Колерный паспорт объекта капитального строительства по ул. Моторостроителей 8, Свердловского района г. Перми			
Изм.	Кол. уч.	Лист	№ док.	Подп.	Дата	Многоквартирный жилой дом	Стадия	Лист	Листов
ГИП		Бабенко		<i>Бабенко</i>	01.23		П	9	
Проверил		Бабенко		<i>Бабенко</i>	01.23				
Разработал		Занько		<i>Занько</i>	01.23	Дворовой фасад (начало).		ООО "Монолитэнергопром"	



СОГЛАСОВАНО  
 1й заместитель начальника ДГА  
 г. Перми - главный архитектор  
 Д.Ю. Лапшин  
 « 17 » 02 2023.

**Условные обозначения**

1 - Выноска и номер позиции согласно Ведомости отделки фасадов на листе 1

**Примечание:**

1. Условия устройства и переустройства входных групп см. лист 4.
2. Условия размещения дополнительного оборудования см. лист 9.

332-21-КП										
Колерный паспорт объекта капитального строительства по ул. Моторостроителей 8, Свердловского района г. Перми										
Изм.	Кол. уч.	Лист	№ док.	Подп.	Дата	Многоквартирный жилой дом	Стадия	Лист	Листов	
ГИП		Бабенко		<i>Бабенко</i>	01.23		Дворовой фасад (продолжение).	П	10	
Проверил		Бабенко		<i>Бабенко</i>	01.23					
Разработал		Занько		<i>Занько</i>	01.23					
							ООО "Монолитэнергопром"			



СОГЛАСОВАНО  
 1<sup>й</sup> заместитель начальника ДГА  
 г. Перми - главный архитектор  
 Д.Ю. Лалшин  
 «17» 02 2023г.

**Условные обозначения**

1 - Выноска и номер позиции согласно Ведомости отделки фасадов на листе 1

**Примечание:**

1. Условия устройства и переустройства входных групп см. лист 4.
2. Условия размещения дополнительного оборудования см. лист 9.

332-21-КП					
Колерный паспорт объекта капитального строительства по ул. Моторостроителей 8, Свердловского района г. Перми					
Изм.	Кол. уч.	Лист	№ док.	Подп.	Дата
ГИП		Бабенко		<i>Бабенко</i>	01.23
Проверил		Бабенко		<i>Бабенко</i>	01.23
Разработал		Занько		<i>Занько</i>	01.23
Многоквартирный жилой дом					
Дворовой фасад (продолжение).					
				Стадия	Лист
				П	11
				Листов	
				ООО "Монолитэнергопром"	



**СОГЛАСОВАНО**  
 1<sup>й</sup> заместитель начальника ДГА  
 г. Перми - главный архитектор  
 Д.Ю. Папшин  
 20.02.23

**Условные обозначения**

1 - Выноска и номер позиции согласно Ведомости отделки фасадов на листе 1

**Примечание:**

1. Условия устройства и переустройства входных групп см.лист 4.
2. Условия размещения дополнительного оборудования см.лист 9.

						332-21-КП			
						Колерный паспорт объекта капитального строительства по ул. Моторостроителей 8, Свердловского района г. Перми			
Изм.	Кол. уч.	Лист	№ док.	Подп.	Дата	Многоквартирный жилой дом	Стадия	Лист	Листов
							П	12	
ГИП		Бабенко		<i>Бабенко</i>	01.23				
Проверил		Бабенко		<i>Бабенко</i>	01.23				
Разработал		Занько		<i>Занько</i>	01.23				
						Дворовой фасад (продолжение).	ООО "Монолитэнергопром"		



СОГЛАСОВАНО  
 1<sup>й</sup> заместитель начальника ДГА  
 г. Перми - главный архитектор  
 Д.Ю. Лапшин  
 20.23.

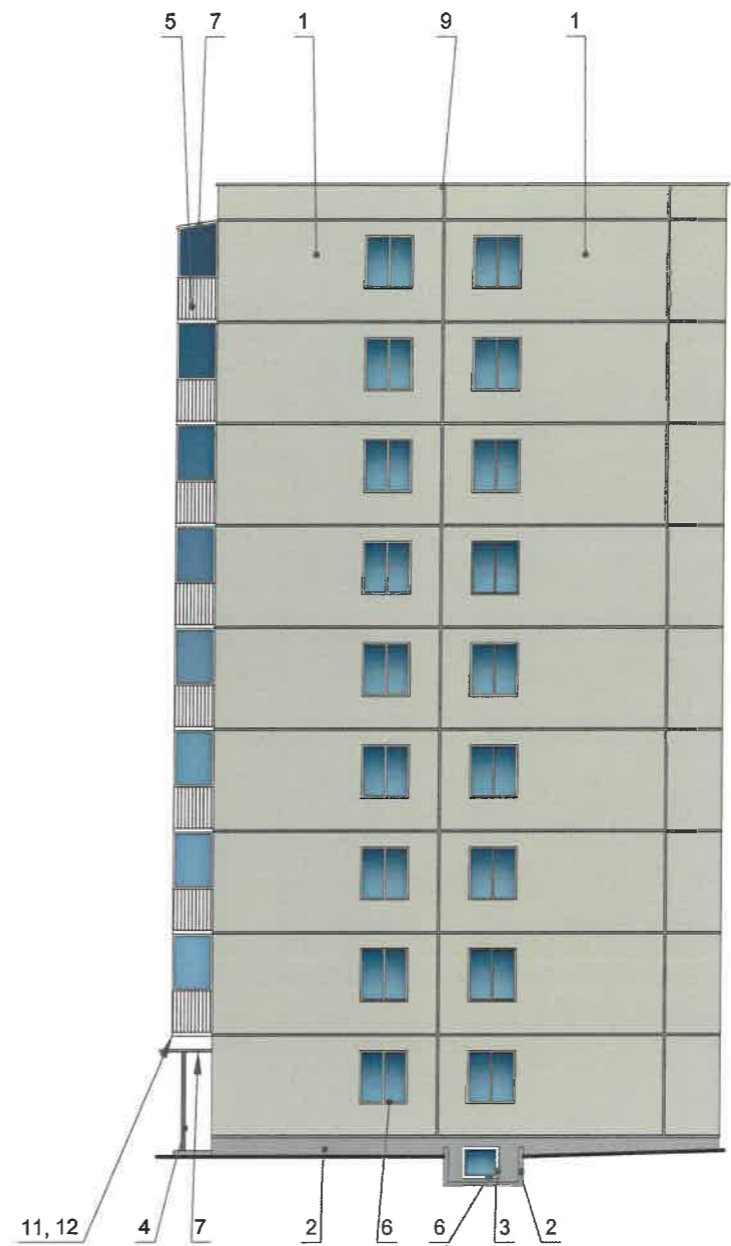
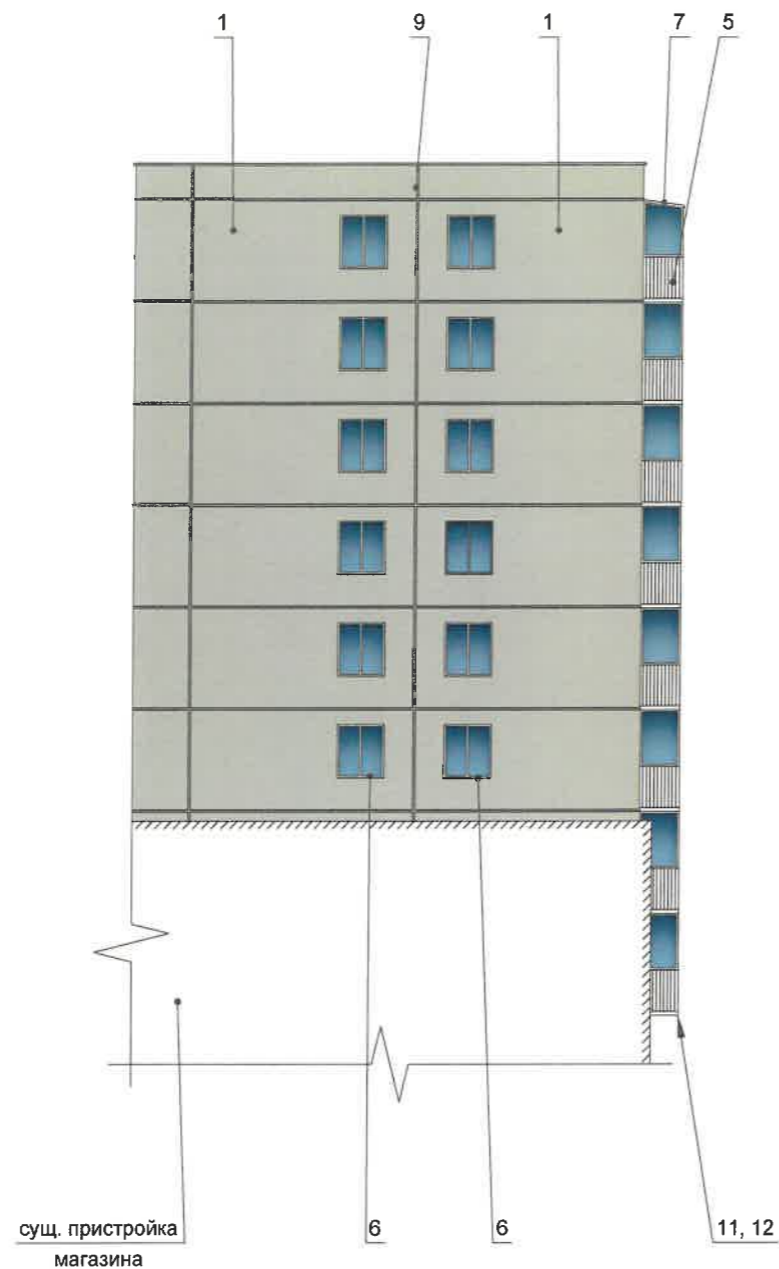
Условные обозначения

1 - Выноска и номер позиции согласно Ведомости отделки фасадов на листе 1

**Примечание:**

1. Условия устройства и переустройства входных групп см. лист 4.
2. Условия размещения дополнительного оборудования см. лист 9.

						332-21-КП			
						Колерный паспорт объекта капитального строительства по ул. Моторостроителей 8, Свердловского района г. Перми			
Изм.	Кол. уч.	Лист	№ док.	Подп.	Дата	Многоквартирный жилой дом	Стадия	Лист	Листов
							П	13	
ГИП		Бабенко		<i>Бабенко</i>	01.23				
Проверил		Бабенко		<i>Бабенко</i>	01.23				
Разработал		Занько		<i>Занько</i>	01.23				
						Дворовой фасад (окончание).	ООО "Монолитэнергопром"		



СОГЛАСОВАНО  
1й заместитель начальника ДГА  
г. Перми - главный архитектор  
Д.Ю. Лапшин  
« 17.01.2023 »

**Условные обозначения**

1 - Выноска и номер позиции согласно Ведомости отделки фасадов на листе 1

**Примечание:**

- 1. Условия устройства и переустройства входных групп см. лист 4.
- 2. Условия размещения дополнительного оборудования см. лист 9.

						332-21-КП			
						Колерный паспорт объекта капитального строительства по ул. Моторостроителей 8, Свердловского района г. Перми			
Изм.	Кол. уч.	Лист	№ док.	Подп.	Дата	Многоквартирный жилой дом	Стадия	Лист	Листов
ГИП		Бабенко		<i>Бабенко</i>	01.23		П	14	
Проверил		Бабенко		<i>Бабенко</i>	01.23				
Разработал		Занько		<i>Занько</i>	01.23	Боковые фасады.		ООО "Монолитэнергопром"	



Управление архитектуры и городского дизайна  
 ДГА администрации г.Перми  
 СООТВЕТСТВУЕТ АРХИТЕКТУРНОМУ  
 ОБЛИКУ ГОРОДА ПЕРМИ  
 «17» 01.2023  
 Подпись *Бресало С.В.*

Условные обозначения:

1 - выноска и номер позиции согласно ведомости средств размещения информации, рекламных конструкций (см. лист 21)

 - место допустимого размещения средств размещения информации, рекламных конструкций

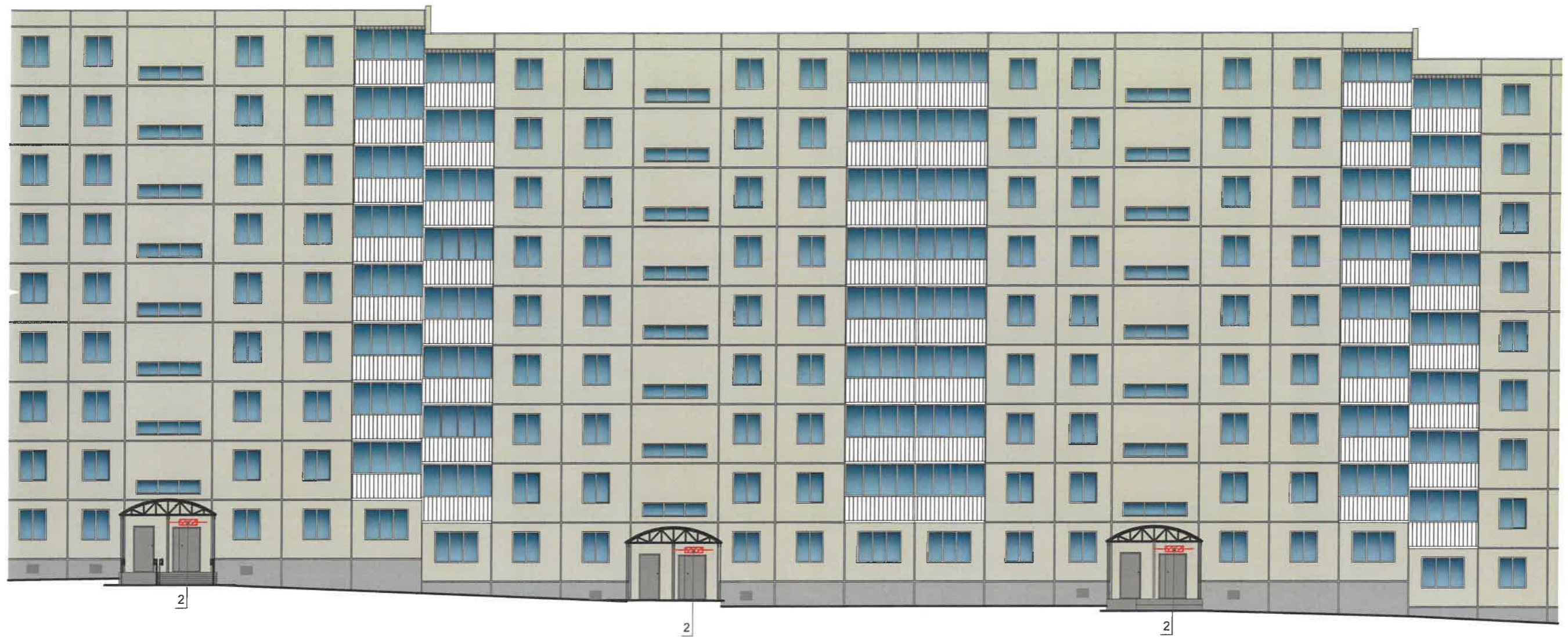
 - ось размещения средств размещения информации, рекламных конструкций

Примечание:

Условия размещения средств размещения информации, рекламных конструкций см.лист 21

						332-21-КП			
						Колерный паспорт объекта капитального строительства по ул. Моторостроителей 8, Свердловского района г. Перми			
Изм.	Кол. уч	Лист	№ док.	Подп.	Дата	Многоквартирный жилой дом	Стадия	Лист	Листов
ГИП		Бабенко		<i>Е</i>	01.23		П	15	
Проверил		Бабенко		<i>Е</i>	01.23				
Разработал		Занько		<i>Занько</i>	01.23	Размещение средств размещения информации, рекламных конструкций. (начало)	ООО "Монолитэнергопром"		





**Условные обозначения:**


1 - выноска и номер позиции согласно ведомости средств размещения информации, рекламных конструкций (см. лист 21)


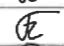

 - место допустимого размещения средств размещения информации, рекламных конструкций

 - ось размещения средств размещения информации, рекламных конструкций

**Примечание:**

Условия размещения средств размещения информации, рекламных конструкций см. лист 21


Управление архитектуры и городского дизайна  
 ДГА администрации г.Перми  
 У.С.  
**СООТВЕТСТВУЕТ АРХИТЕКТУРНОМУ  
 ОБЛИКУ ГОРОДА ПЕРМИ**  
 «17» 01.2023  
 Бресало С.В. Подпись 

						332-21-КП			
						Колерный паспорт объекта капитального строительства по ул. Моторостроителей 8, Свердловского района г. Перми			
Изм.	Кол. уч	Лист	№ док.	Подп.	Дата	Многоквартирный жилой дом	Стадия	Лист	Листов
ГИП		Бабенко			01.23		П	16	
Проверил		Бабенко			01.23				
Разработал		Занько			01.23	Размещение средств размещения информации, рекламных конструкций. (продолжение)		ООО "Монолитэнергопром"	



**Условные обозначения:**

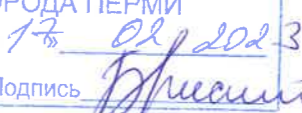
1 - выноска и номер позиции согласно ведомости средств размещения информации, рекламных конструкций (см. лист 21)

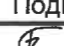
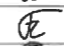

 - место допустимого размещения средств размещения информации, рекламных конструкций

 - ось размещения средств размещения информации, рекламных конструкций

**Примечание:**




Условия размещения средств размещения информации, рекламных конструкций см. лист 21

Управление архитектуры и городского дизайна  
ДГА администрации г.Перми  
СООТВЕТСТВУЕТ АРХИТЕКТУРНОМУ  
ОБЛИКУ ГОРОДА ПЕРМИ  
«17» 01.2023  
Вресано С.В. Подпись 

						332-21-КП			
						Колерный паспорт объекта капитального строительства по ул. Моторостроителей 8, Свердловского района г. Перми			
Изм.	Кол. уч.	Лист	№ док.	Подп.	Дата	Многоквартирный жилой дом	Стадия	Лист	Листов
ГИП		Бабенко			01.23		П	17	
Проверил		Бабенко			01.23				
Разработал		Занько			01.23	Размещение средств размещения информации, рекламных конструкций. (продолжение)	ООО "Монолитэнергопром"		



**Условные обозначения:**

-  - выноска и номер позиции согласно ведомости средств размещения информации, рекламных конструкций (см. лист 21)
-  - место допустимого размещения средств размещения информации, рекламных конструкций
-  - ось размещения средств размещения информации, рекламных конструкций

**Примечание:**



Условия размещения средств размещения информации, рекламных конструкций см. лист 21

Управление архитектуры и городского дизайна  
ДГА администрации г.Перми  
СООТВЕТСТВУЕТ АРХИТЕКТУРНОМУ  
ОБЛИКУ ГОРОДА ПЕРМИ  
«17» 02 2023  
Бресано С.А. Подпись [подпись]

						332-21-КП			
						Колерный паспорт объекта капитального строительства по ул. Моторостроителей 8, Свердловского района г. Перми			
Изм.	Кол. уч	Лист	№ док.	Подп.	Дата	Многоквартирный жилой дом	Стадия	Лист	Листов
ГИП		Бабенко		[подпись]	01.23		П	18	
Проверил		Бабенко		[подпись]	01.23				
Разработал		Занько		[подпись]	01.23	Размещение средств размещения информации, рекламных конструкций. (продолжение)		ООО "Монолитэнергопром"	



**Условные обозначения:**

- 1 - выноска и номер позиции согласно ведомости средств размещения информации, рекламных конструкций (см. лист 21)
-  - место допустимого размещения средств размещения информации, рекламных конструкций
-  - ось размещения средств размещения информации, рекламных конструкций




**Примечание:**

Условия размещения средств размещения информации, рекламных конструкций см. лист 21

Управление архитектуры и городского дизайна  
 ДГА администрации г.Перми  
 У.о  
 СООТВЕТСТВУЕТ АРХИТЕКТУРНОМУ  
 ОБЛИКУ ГОРОДА ПЕРМИ  
 «17» фев 2023  
 Бресало С.В. Подпись *Бресало С.В.*

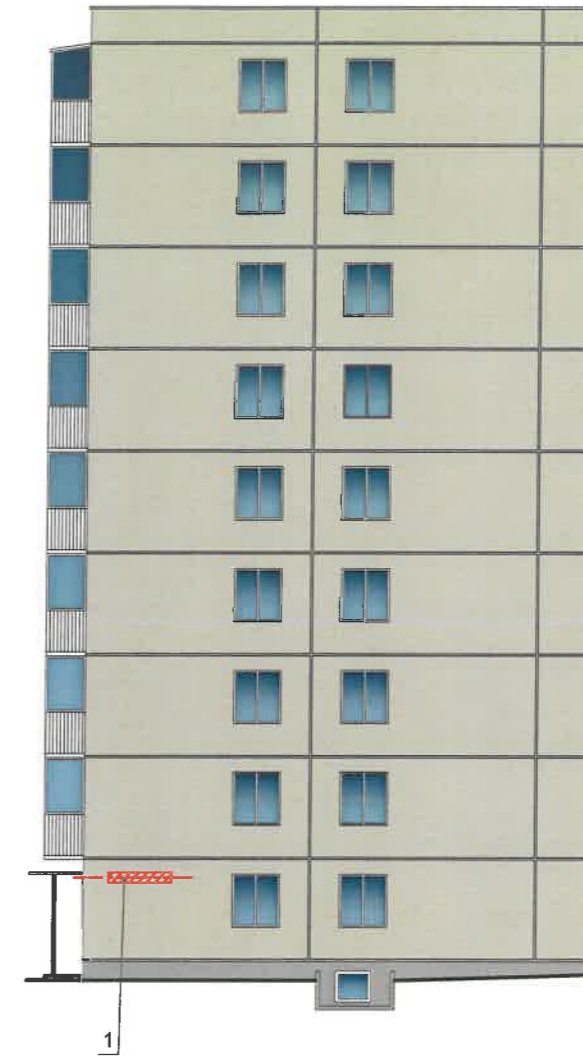
						332-21-КП			
						Колерный паспорт объекта капитального строительства по ул. Моторостроителей 8, Свердловского района г. Перми			
Изм.	Кол. уч.	Лист	№ док.	Подп.	Дата	Многоквартирный жилой дом	Стадия	Лист	Листов
ГИП		Бабенко		<i>Бабенко</i>	01.23		П	19	
Проверил		Бабенко		<i>Бабенко</i>	01.23				
Разработал		Занько		<i>Занько</i>	01.23	Размещение средств размещения информации, рекламных конструкций. (продолжение)	ООО "Монолитэнергопром"		

**Условные обозначения:**

-  - выноска и номер позиции согласно ведомости средств размещения информации, рекламных конструкций
-  - место допустимого размещения средств размещения информации, рекламных конструкций
-  - ось размещения средств размещения информации, рекламных конструкций

**Ведомость средств размещения информации, рекламных конструкций**

Поз.	Тип объекта, материал, способы крепления	Цвет (с указанием RAL)	Наличие подсветки
1	Указатель с наименованием улицы и номером дома, (здания (пункт 11.4.2. решения Пермской городской Думы от 15.12.2020 № 277). Металл, пластик, оргстекло.	Синий фон (R-(0), G-(20), B-(120)), белый	Возможна внутренняя подсветка
2	Указатель с номерами квартир и подъездов. Металл, пластик, оргстекло.	Синий фон (R-(0), G-(20), B-(120)), белый	Возможна внутренняя подсветка



**Условия размещения средств размещения информации, рекламных конструкций.**

1. Место размещения информации располагаются относительно условной прямой линии – единой горизонтальной оси. Местоположение оси на фасаде определяется как половина расстояния между верхним и нижним архитектурным элементом (окна, наличники, карниз, фриз и др.), выделяющимся (западающим, выступающим) из плоскости стены.
2. Размещение вывесок и рекламных конструкций должно осуществляться в границах места допустимого размещения средств размещения информации, рекламных конструкций, установленных данным колерным паспортом объекта капитального строительства.
3. Размещение вывесок по отношению друг к другу, их конфигурация, наполненность информацией должны соответствовать Стандартным требованиям к вывескам, их размещению и эксплуатации (далее - Стандартные требования), утвержденным Решением Пермской городской Думы от 15.12.2020 №277.
4. В случае, если планируемые к размещению вывески не соответствуют Стандартным требованиям и действующему колерному паспорту, требуется внесение изменений в колерный паспорт путем разработки нового колерного паспорта.
5. Максимальный размер информационных табличек – 0,5 м x 0,7 м (пункт 2.13 Стандартных требований).
6. Узел крепления каждого типа объекта информации разрабатывается отдельным рабочим проектом.
7. В случае размещения рекламной конструкции на фасаде здания, строения, сооружения, такая конструкция должна быть отражена в составе нового колерного паспорта, а ее размещение должно осуществляться в соответствии с действующим порядком установки эксплуатации рекламных конструкций на территории города Перми, утвержденным решением Пермской городской Думы, с последующим получением на установку и эксплуатацию рекламной конструкции в установленном порядке.
8. В случае возникновения спорных ситуаций с другими организациями в отношении мест размещения нестандартных вывесок, расположенных не в границах занимаемого помещения, регулирование конфликта и окончательное решение по размещению вывесок той или иной претендующей организации в соответствии с положениями Жилищного кодекса Российской Федерации должно приниматься на собрании собственников помещений в многоквартирном доме.
9. Размещение вывесок, перекрывающих оконные проемы, а также расположенных на балконах, лоджиях зданий и сооружений должно быть согласовано с собственниками помещений, к которым относится балкон и данный оконный проем.

У.О. Управление архитектуры и городского дизайна  
ДГА администрации г.Перми  
СООТВЕТСТВУЕТ АРХИТЕКТУРНОМУ  
ОБЛИКУ ГОРОДА ПЕРМИ  
«17» 02 2023  
Подпись: *Бресало С.А.*

					332-21-КП				
					Колерный паспорт объекта капитального строительства по ул. Моторостроителей 8, Свердловского района г. Перми				
Изм.	Кол. уч	Лист	№ док.	Подп.	Дата	Многоквартирный жилой дом	Стадия	Лист	Листов
ГИП		Бабенко		<i>Б</i>	01.23		П	20	
Проверил		Бабенко		<i>Б</i>	01.23				
Разработал		Занько		<i>З</i>	01.23	Размещение средств размещения информации, рекламных конструкций. (окончание)	ООО "Монолитэнергопром"		

Позиция согласно ведомости отделки фасадов 2, 9	RAL 7045	C:	20	
		M:	10	
		Y:	10	
		K:	40	
		R:	145	
		G:	150	
		B:	154	

Позиция согласно ведомости отделки фасадов 4, 7, 8, 10	RAL 7005	C:	30	
		M:	10	
		Y:	20	
		K:	60	
		R:	107	
		G:	113	
		B:	111	

Позиция согласно ведомости отделки фасадов 3, 5, 6, 11, 12	RAL 9010	C:	0	
		M:	0	
		Y:	5	
		K:	0	
		R:	247	
		G:	249	
		B:	239	

**СОГЛАСОВАНО**  
 1<sup>й</sup> заместитель начальника ДГА  
 г. Перми - главный архитектор  
 Д.Ю. Лапшин  
 20.03.

ПРИМЕЧАНИЕ: Координаты цвета в RAL приведены с сайта <https://colorscheme.ru> (каталог цветов RAL CLASSIC)

						332-21-КП			
						Колерный паспорт объекта капитального строительства по ул. Моторостроителей 8, Свердловского района г. Перми			
Изм.	Кол. уч.	Лист	№ док.	Подп.	Дата	Многоквартирный жилой дом	Стадия	Лист	Листов
ГИП		Бабенко			01.23		П	21	
Проверил		Бабенко			01.23				
Разработал		Занько			01.23	Эталоны колеров.		ООО "Монолитэнергопром"	