

ООО «Таллер»

№ 059-22-01-26-406 от 17.01.2023

Заказчик: МКУ "Управление технического заказчика" Администрации г. Перми

## ПАСПОРТ ВНЕШНЕГО ОБЛИКА ОБЪЕКТОВ КАПИТАЛЬНОГО СТРОИТЕЛЬСТВА (КОЛЕРНЫЙ ПАСПОРТ)

АДРЕС ОБЪЕКТА: г. Пермь, административный район Свердловский  
ул. Николая Островского, здание (строение) №68

шифр: 004/ 2021 - КП

*Составлено в соответствии с требованиями  
Администрации г. Перми и  
ИП № 33*

ПЕРМЬ 2023 г.

Ведомость чертежей

Лист	Наименование	Примечание
1-2	Общие данные	
3-4	Существующее состояние фасадов	
5	Главный фасад в осях А-Е. Дворовой фасад в осях Е-А по оси 2	
6	Фасад в осях 1-4	
7	Фасад в осях 4-1	
8	Дворовой фасад в осях Б-Д по оси 3	
9	Фасад в осях Д-Б	
10-11	Размещение средств размещения информации, рекламных конструкций	
12	Эталоны колеров	

Ведомость отделки фасада.

Лист	Элемент фасада	Эталон цвета	Обознач.	Вид отделки	Примечание
1	Основное поле стен (тип 1), откосы проемов (тип 1)		RAL 180 60 10	Керамогранитная фасадная плитка	
2	Основное поле стен (тип 2), откосы проемов (тип 2)		RAL 7015		
3	Оконные отливы		RAL 180 60 10 RAL 7015, RAL 1018	Оцинкованная сталь с полимерным покрытием	
4	Отмостка, пандус, ступени крылец		RAL 7005	Керамогранит, бетон	
5	Элементы на кровле (ограждение, двери, вент. зонты, пож. лестницы), элементы фасадов, водосток.		RAL 7004	Краска эмаль Saralac по металлу для наружных работ	
6	Ограждения входов и пандуса		-	Хромированная сталь	
7	Оконные переплеты		RAL 9010	Металлопластиковые профильные системы	
8	Двери		RAL 7005	Металл, покраска	
9	Основное поле стен (тип 3)		RAL 180 60 10	Штукатурка с последующей покраской краской для наружных работ Saragol "Fasade A1"	Patina 5
10	Козырек главной входной группы/фриз откосы проемов (тип 3)		RAL 1018	Керамогранитная фасадная плитка	
11	Кровля		RAL 7005	Оцинкованная сталь с полимерным покрытием	
12	Козырек (тип 1)		-	Бетон	
13	Козырек (тип 2) и его элементы		RAL 7005	Оцинкованная сталь с полимерным покрытием	
14	Витражное остекление тамбура с дверями		RAL 7005	Алюминиевые, завод. покраска	
15	Элементы кровли		RAL 7005	Оцинкованная сталь	

Пояснительная записка

Объект капитального строительства - капитальный ремонт фасадов и кровли здания МАОУ «Гимназия №33» г. Перми" по адресу: г. Пермь, Свердловский район, ул. Николая Островского, 68.  
 Год постройки: 1975 г.  
 Несущие стены: кирпичные.  
 Кровля: плоская.  
 Ранее разработаны колерные паспорта: не разрабатывались. За основу взят разработанный и согласованный колерный паспорт объекта Строительство корпуса МАОУ "Гимназия №33" г.Перми" по ул.Николая Островского, 68 Свердловского района г.Перми (шифр. ЭСП 39/2022-AP).  
 Нахождение в границах территории объектов культурного наследия: рассматриваемый объект не располагается в зоне охраны объектов культурного наследия.  
 Настоящим колерным паспортом:  
 -Определяются типы и виды отделки, и их цветовое решения;  
 -Устанавливаются виды и места размещения средств размещения информации, рекламных конструкций.  
 Цветовое решение и применяемые материалы обеспечивают комплексное решение всех элементов фасадов, единство архитектурного облика здания. Средства размещения информации, рекламные конструкции не нарушат архитектурный облик здания.  
 Раздел "Архитектурно-художественная подсветка" настоящим колерным паспортом не разрабатывается.  
 Освещение фасадов осуществляется за счет свечения окон и вывесок.  
 Предметом согласования колерного паспорта являются: принятые цветовые решения элементов фасадов, применяемые материалы существующего объекта недвижимости, а также определение типов средств размещения информации, рекламных конструкций на нем.  
 В соответствии с Градостроительным кодексом Российской Федерации, решением Пермской городской Думы от 15.12.2020 N 277 "Об утверждении Правил благоустройства территории города Перми" и постановлением администрации города Перми от 22.02.2017 № 130 «Об утверждении формы и Порядка согласования паспорта внешнего облика объекта капитального строительства (колерного паспорта)» колерные паспорта либо их изменения не являются разрешительной документацией на строительство, реконструкцию объекта капитального строительства; не являются правовым основанием на устройство (переустройство, демонтаж) пристроек, навесов, козырьков и других архитектурных элементов объекта капитального строительства.

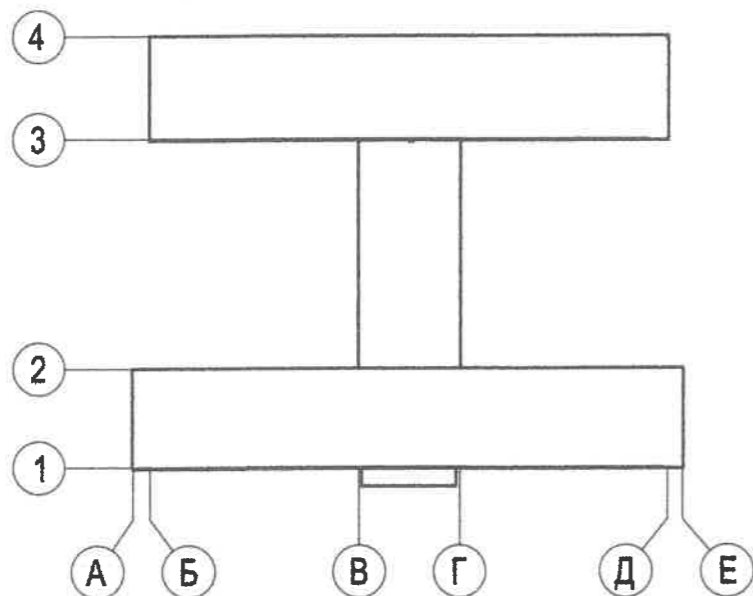
СОГЛАСОВАНО  
 1<sup>й</sup> заместитель начальника ДГА  
 г. Перми - главный архитектор  
 Д.Ю. Лапшин  
 « 02 » 02 2023

004-2021-КП					
Колерный паспорт объекта капитального строительства по адресу: г. Пермь, Свердловский район, ул. Николая Островского, 68					
Изм.	Кол. уч.	Лист	№ док.	Подп.	Дата
Разработал	Косачева	03			02.23
Проверил	Елькин				02.23
ГИП	Елькин				02.23
Капитальный ремонт фасадов и кровли здания МАОУ «Гимназия №33» г. Пермь				Стадия	Лист
Общие данные (начало).				П	1
				Листов	12
				ООО "Таллер"	

**Инструкция о порядке производства работ, связанных с окраской фасадов и всех наружных частей зданий, сооружений, строений, расположенных на территории города Перми**

1. Отделка фасадов и всех наружных частей зданий, сооружений, строений, расположенных на территории города Перми, может производиться лишь на основании паспорта внешнего облика объекта капитального строительства (колерного паспорта), согласованного с департаментом градостроительства и архитектуры администрации г. Перми (далее - ДГА).
2. До начала процесса отделки здания или какого-либо сооружения должны быть произведены работы по капитальному ремонту всех без исключения его наружных частей, подлежащих отделке (окраске).
3. Металлические поверхности отдельных элементов фасада: чугунные решетки, ограждения лестниц, элементы входных групп, двери, кронштейны и прочие архитектурно-художественные элементы фасада перед окраской очищаются от грязи, ржавчины, старой краски и покрываются вновь атмосферостойкой краской для металлических поверхностей.
4. В соответствии с выданными образцами цвета (колерами) на отделку (окраску) здания организация, производящая ремонт здания, составляет пробные образцы цвета, которые наносятся на подготовленную для покраски поверхность стены в уровне 1-го этажа здания (не выше 1,5 метров от земли).
5. Проверку и согласование пробного образца цвета (выкрас колера) производит уполномоченный представитель ДГА. Без указанных проверки и согласования производить окраску (отделку) фасадов здания категорически запрещается.
6. Домууправления, организации и учреждения, производящие окраску (отделку) и связанный с нею ремонт фасадов здания, несут ответственность за выполнение настоящей инструкции и могут быть привлечены к административной ответственности за ее нарушение в соответствии со статьей 6.8.2 «Нарушение требований к внешнему виду фасадов зданий, строений, сооружений» Закона Пермского края от 06.04.2015 № 460-ПК «Об административных правонарушениях в Пермском крае».
7. По всем вопросам, связанным с производством работ, необходимо обращаться в ДГА по адресу: г. Пермь, ул. Сибирская, 15, каб. 315, тел. 212-76-98.

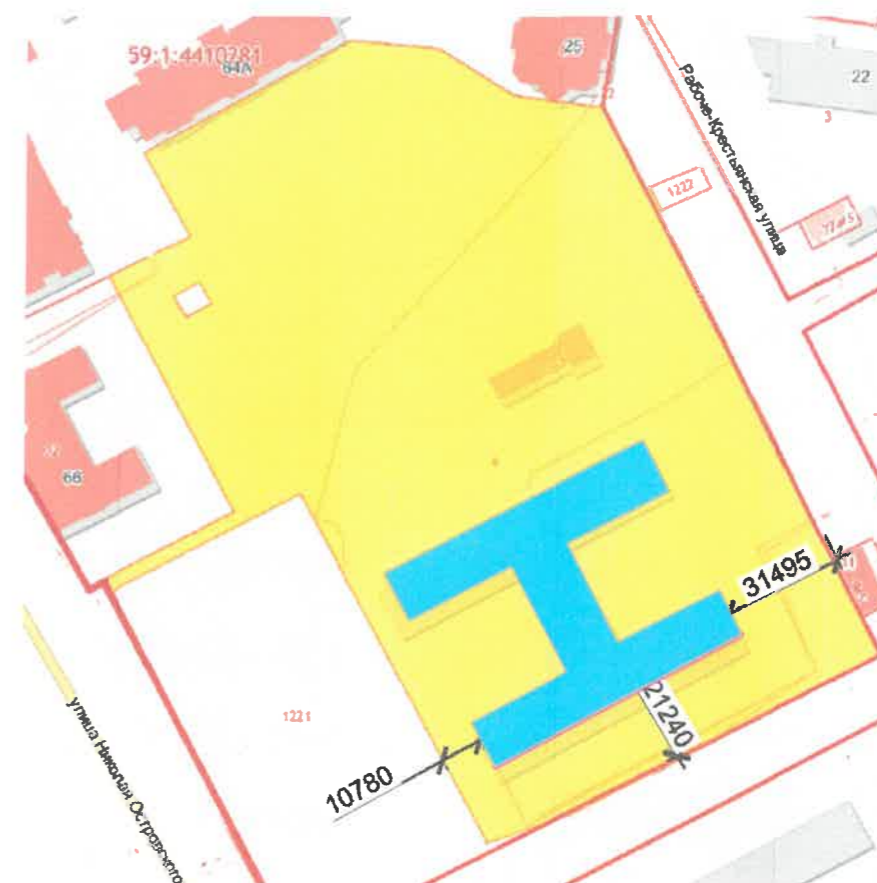
План координационных осей.



Условные обозначения:

- Здание MAOY «Гимназия №33» г. Перми, расположенное по адресу: г. Пермь, Свердловский район, ул. Николая Островского, 68;
- Фасады с местами размещения средств размещения информации, рекламных конструкций;
- Красные линии;
- Земельный участок с кадастровым номером 59:01:4410281:1224;

Ситуационный план.



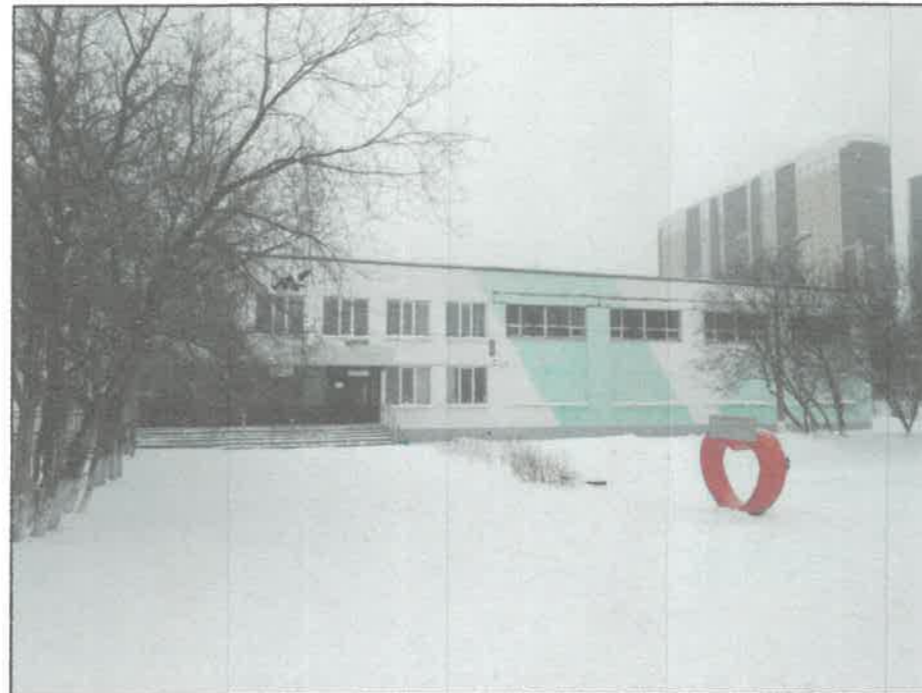
Ведомость ссылочных и прилагаемых документов

Обозначение	Наименование	Примечание						
Решение Пермской городской Думы от 15 декабря 2020 года N 277	Об утверждении Правил благоустройства территории города Перми							
Постановление администрации г.Перми от 22.02.2017 №130	Об утверждении формы и Порядка согласования паспорта внешнего облика объекта капитального строительства (колерного паспорта)							
Разработанный колерный паспорт № 059-22-01-40-3097 от 17.08.2022	Колерный паспорт объекта капитального строительства по адресу: г.Пермь, Свердловский район, ул. Николая Островского, 68, шифр: ЭСП 39/2022-AP	Согласован 12.09.2022						
<b>004-2021-КП</b>								
Колерный паспорт объекта капитального строительства по адресу: г. Пермь, Свердловский район, ул. Николая Островского, 68								
Изм.	Кол. уч.	Лист № док.	Подп.	Дата	Капитальный ремонт фасадов и кровли здания MAOY «Гимназия №33» г. Пермь	Стадия	Лист	Листов
Разработал		Косачева	<i>Косачева</i>	02.23		П	2	
Проверил		Елькин	<i>Елькин</i>	02.23				
ГИП		Елькин	<i>Елькин</i>	02.23				
Общие данные (окончание).						<b>ООО "Таллер"</b>		

Главный фасад (Фасад А-Е)



Главный фасад (Фасад А-Е)



Главный фасад (Фасад А-Е)



Главный фасад (Фасад Д-Б)



Главный фасад (Фасад Д-Б)



Фотофиксация выполнена: 28.11.2022

						<b>004-2021-КП</b>			
						Колерный паспорт объекта капитального строительства по адресу: г. Пермь, Свердловский район, ул. Николая Островского, 68			
Изм.	Кол. уч.	Лист	№ док.	Подп.	Дата	Капитальный ремонт фасадов и кровли здания МАОУ «Гимназия №33» г. Пермь	Стадия	Лист	Листов
Разработал		Косачева		<i>Косачева</i>	02.23		п	3	
Проверил		Елькин		<i>Елькин</i>	02.23				
ГИП		Елькин		<i>Елькин</i>	02.23	Существующее состояние фасадов (лист 1).			
						<b>ООО "Таллер"</b>			

Дворовой фасад (Фасад В-А)



Дворовой фасад (Фасад Е-Г)



Дворовой фасад (Фасад 2-3)



Дворовой фасад (Фасад Г-Д)



Торцевой фасад (Фасад 1-2)



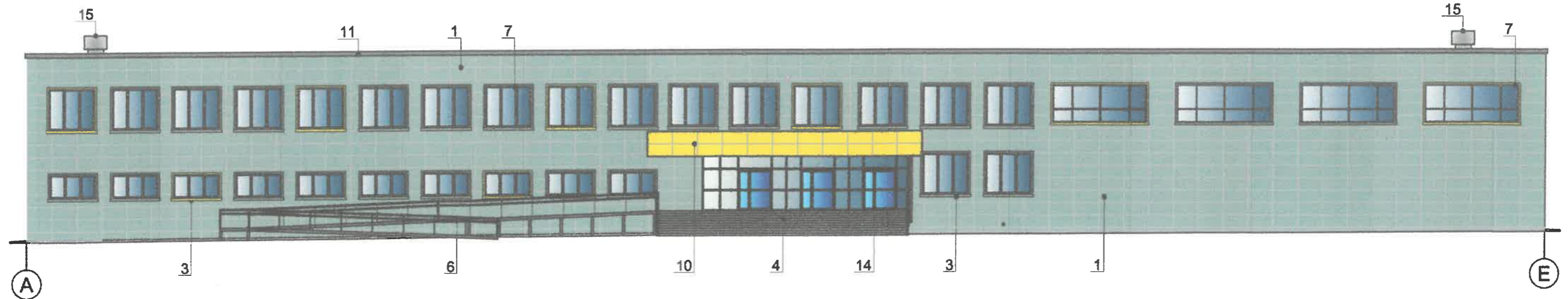
Торцевой фасад (Фасад 4-1)



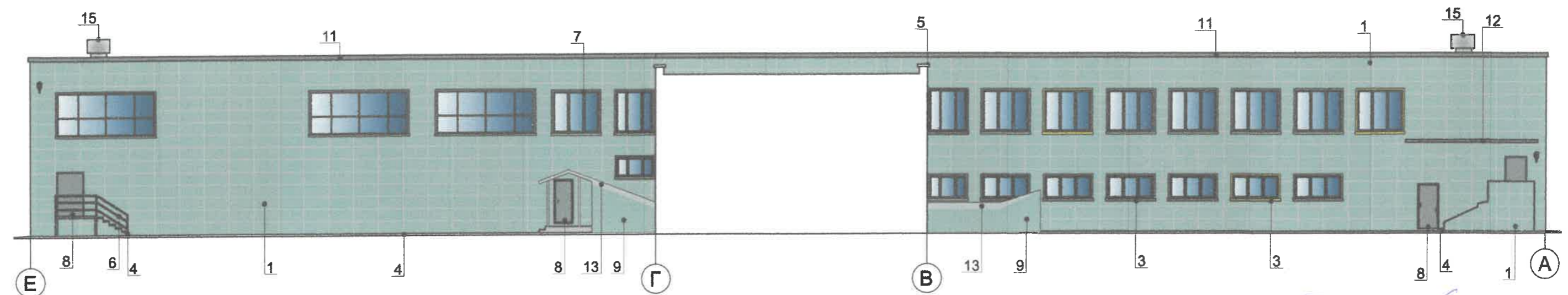
Фотофиксация выполнена: 28.11.2022

						<b>004-2021-КП</b>			
						Колерный паспорт объекта капитального строительства по адресу: г. Пермь, Свердловский район, ул. Николая Островского, 68			
Изм.	Кол. уч.	Лист	№ док.	Подп.	Дата	Капитальный ремонт фасадов и кровли здания МАОУ «Гимназия №33» г. Пермь	Стадия	Лист	Листов
Разработал		Косачева		<i>Косачева</i>	02.23		П	4	
Проверил		Елькин		<i>Елькин</i>	02.23				
ГИП		Елькин		<i>Елькин</i>	02.23	Существующее состояние фасадов (лист 2).		<b>ООО "Таллер"</b>	

Главный фасад в осях А-Е





Дворовой фасад в осях Е-А по оси 2.



**ПРИМЕЧАНИЕ:**


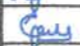

1. В случае, если наружные лестницы при дополнительно устроенных входах в общественные помещения здания выходят за границы предоставленного земельного участка и красные линии квартала, то устройство дополнительных или переустройство существующих входных групп требует получения разрешения в установленном порядке.
2. Требования к входным группам установлены пунктом 11.7 Правил благоустройства территории города Перми, утвержденных Решением Пермской городской Думы от 15.12.2020 №277.
3. При размещении новой входной группы, изменений входной группы при проведении реконструкции, капитального ремонта здания, строения, сооружения требуется разработка проекта колерного паспорта.
4. Размещение входных групп, расположенных в границах территории достопримечательных мест на территории города Перми, должно соответствовать требованиям, установленным органом охраны объектов культурного наследия.
5. Требования к входным группам, расположенным в границах территории общего пользования, за исключением входных групп, расположенных в границах территории достопримечательных мест:
  - архитектурные элементы входных групп (крыльца, входная площадка, ступени, лестницы, ограждения, парапеты, роллетные системы (рольставни), козырьки, приямки, пандусы или подъемные устройства для маломобильных групп населения) должны быть выполнены параллельно фасаду здания, строения, сооружения на расстоянии не более чем 1,5 м от фасада здания, строения, сооружения и при условии сохранения ширины пешеходной зоны (тротуара) не менее 2м;
  - размер входной площадки - 1,5 м X 1,85м;
  - входная группа (приямок) в подвальное или полуподвальное помещение должна быть выполнена параллельно фасаду здания, строения, сооружения с лестницей на расстоянии не более чем 1,5 м от фасада здания, строения, сооружения. По периметру входной группы (приямка) устраивается парапет высотой не более 0,5 м, над входной группой (приямком) устраивается козырек с водоотводом;
  - на высоте более 0,72 м от уровня земли входная группа должна быть выполнена за счет внутреннего пространства здания, строения, сооружения.
6. Ступени и входная площадка входных групп должны иметь противоскользящее покрытие или полосы.
7. На одном из торцов входной площадки может быть предусмотрен пандус или подъемное устройство для маломобильных групп населения;
8. Наружная кнопка вызывного устройства должна быть размещена в начале заезда на пандус или при входе на подъемное устройство для маломобильных групп населения.

Условные обозначения:

-  - Выноска и номер позиции согласно Ведомости отделки фасада на л.1.
-  - Координатная ось.

ПРИМЕЧАНИЕ: Условия размещения дополнительного оборудования см. лист 6.

СОГЛАСОВАНО  
1й заместитель начальника ДГА  
г. Перми - главный архитектор  
Д.Ю. Лапшин  
02.2023



004-2021-КП													
Колерный паспорт объекта капитального строительства по адресу: г. Пермь, Свердловский район, ул. Николая Островского, 68													
Изм.	Кол. уч.	Лист	№ док.	Подп.	Дата								
Разработал		Косачева			02.23								
Проверил		Елькин			02.23								
ГИП		Елькин			02.23								
<table border="1" style="width: 100%; border-collapse: collapse;"> <tr> <td style="width: 30%;">Главный фасад в осях А-Е. Дворовой фасад в осях Е-А по оси 2.</td> <td style="width: 10%;">Стадия</td> <td style="width: 10%;">Лист</td> <td style="width: 10%;">Листов</td> </tr> <tr> <td></td> <td style="text-align: center;">П</td> <td style="text-align: center;">5</td> <td></td> </tr> </table>						Главный фасад в осях А-Е. Дворовой фасад в осях Е-А по оси 2.	Стадия	Лист	Листов		П	5	
Главный фасад в осях А-Е. Дворовой фасад в осях Е-А по оси 2.	Стадия	Лист	Листов										
	П	5											
ООО "Таллер"													



**ПРИМЕЧАНИЕ:**

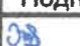


1. Дополнительное оборудование - размещаемые на фасадах здания, строения, сооружения системы технического обеспечения эксплуатации зданий, строений, сооружений (наружные блоки систем кондиционирования и вентиляции, маскирующие ограждения (экраны, решетки), вентиляционные трубопроводы, антенны, видеокамеры наружного наблюдения, электрощиты, кабельные линии, иное подобное оборудование), защитные устройства (решетки, рольставни), почтовые ящики, часы, банкоматы, элементы архитектурно-художественной подсветки, флагштоки и иное оборудование.
2. Размещение дополнительного оборудования, дополнительных элементов и устройств на фасадах объекта капитального строительства рекомендуется при соблюдении следующих условий:
  - соответствие размещения дополнительного оборудования архитектурному решению фасадов, предусмотренному проектной документацией, в соответствии с которой осуществлено строительство (реконструкция) Объекта, с привязкой к единой (вертикальной, горизонтальной) системе осей фасадов;
    - единая горизонтальная ось - условная прямая линия. Определяется как половина расстояния между верхним и нижним архитектурным элементом (окна, наличники, карниз, и другие), выделяющимся (западающим, выступающим) из плоскости стены;
    - единая вертикальная ось - условная прямая линия. Определяется как половина расстояния между границами одного архитектурного элемента (окна, двери, колонны) либо между двумя архитектурными элементами(окна, двери, колонны);
  - комплексное решение размещения оборудования - единое архитектурное и цветовое решение (в том числе размер, форма, материал);
  - размещение дополнительного оборудования на архитектурных деталях, элементах декора, поверхностях с ценной архитектурной отделкой, а также крепление, ведущее к повреждению архитектурных поверхностей не допускаются.

Условные обозначения:

-  - Выноска и номер позиции согласно Ведомости отделки фасада на л.1.
-  - Координционная ось.

ПРИМЕЧАНИЕ: Условия устройства и переустройства входных групп см. лист 5



СОГЛАСОВАНО  
1<sup>й</sup> заместитель начальника ДГА  
г. Пермь - главный архитектор  
Д.Ю. Япшин  
20.02.23г.

004-2021-КП					
Колерный паспорт объекта капитального строительства по адресу: г. Пермь, Свердловский район, ул. Николая Островского, 68					
Изм.	Кол. уч.	Лист	№ док.	Подп.	Дата
Разработал		Косачева			02.23
Проверил		Елькин			02.23
ГИП		Елькин			02.23
Фасад в осях 1-4					
			Стадия	Лист	Листов
			П	6	
ООО "Таллер"					






**СОГЛАСОВАНО**  
 1<sup>й</sup> заместитель начальника ДГА  
 г. Перми - главный архитектор  
 Д.Ю. Лапшин  
 20 23

**Условные обозначения:**

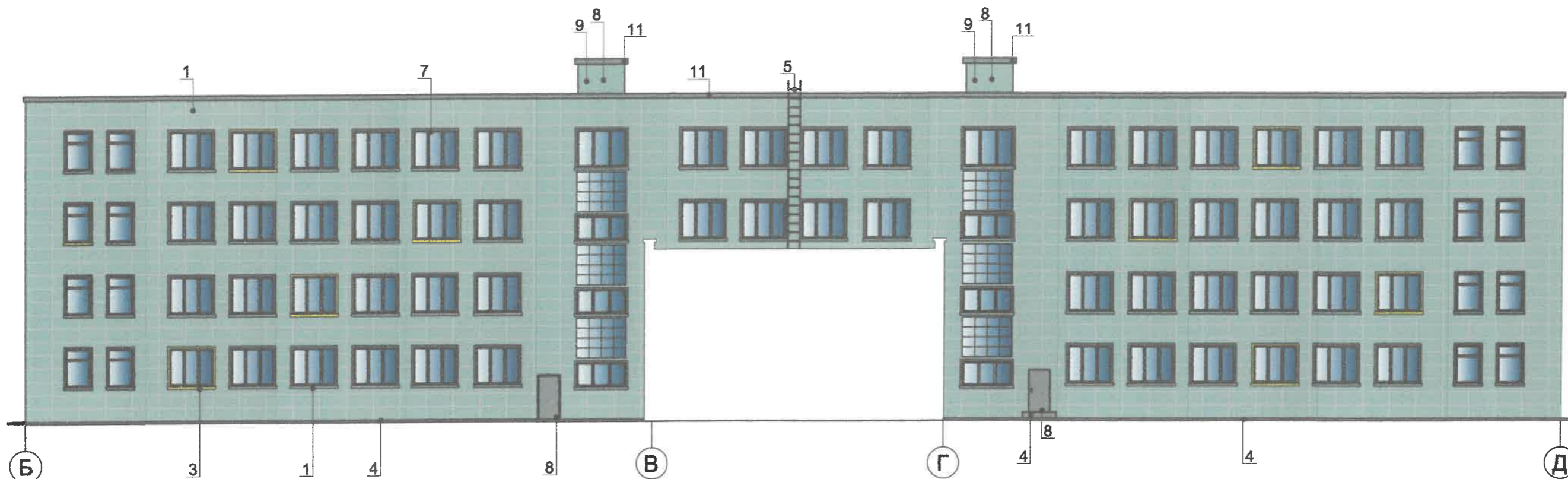
- 
 - Выноска и номер позиции согласно Ведомости отделки фасада на л.1.
- 
 - Координционная ось.

**ПРИМЕЧАНИЕ:**



1. Условия устройства и переустройства входных групп см. лист 5.
2. Условия размещения дополнительного оборудования см. лист 6.

<b>004-2021-КП</b>					
Коперный паспорт объекта капитального строительства по адресу: г. Пермь, Свердловский район, ул. Николая Островского, 68					
Изм.	Кол. уч.	Лист	№ док.	Подп.	Дата
Разработал		Косачева			02.23
Проверил		Елькин			02.23
ГИП		Елькин			02.23
Капитальный ремонт фасадов и кровли здания MAOY «Гимназия №33» г. Пермь					
Фасад в осях 4-1				Стадия	Лист
				П	7
				<b>ООО "Таллер"</b>	








Условные обозначения:

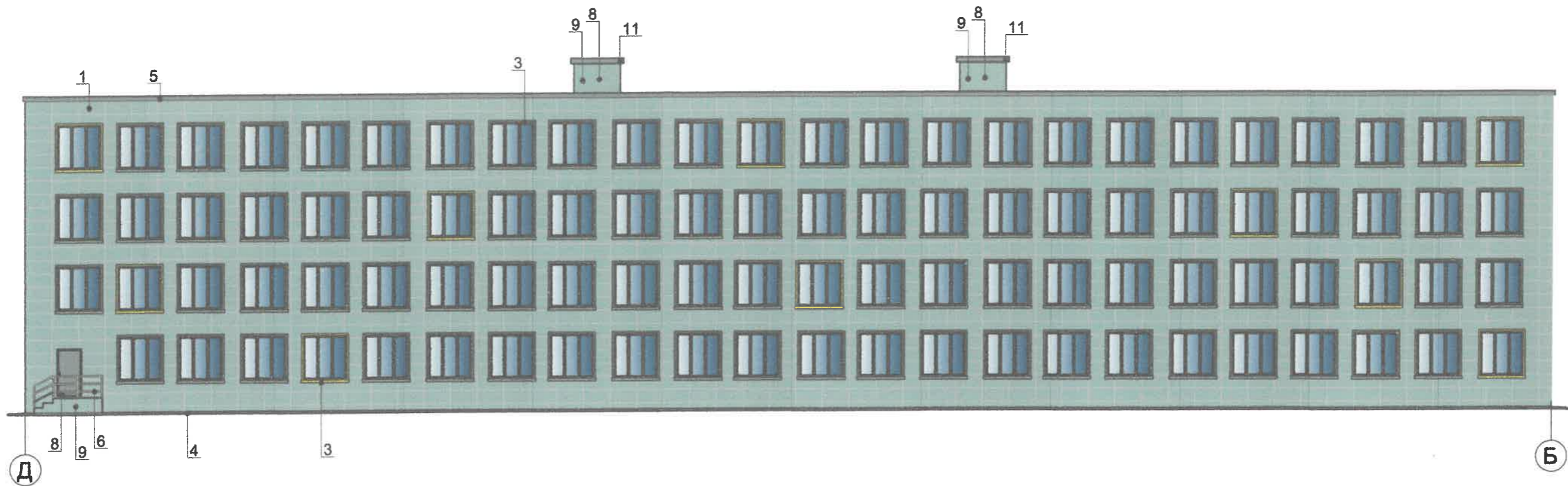
-  - Выноска и номер позиции согласно Ведомости отделки фасада на л.1.
-  - Координционная ось.

СОГЛАСОВАНО  
 1й заместитель начальника ДГА  
 г. Перми - главный архитектор  
 Д.Ю. Лапшин  
 « 17.02 » 2023г.

ПРИМЕЧАНИЕ:

1. Условия устройства и переустройства входных групп см. лист 5.
2. Условия размещения дополнительного оборудования см. лист 6.

004-2021-КП					
Колерный паспорт объекта капитального строительства по адресу: г. Пермь, Свердловский район, ул. Николая Островского, 68					
Изм.	Кол. уч.	Лист	№ док.	Подп.	Дата
Разработал		Косачева			02.23
Проверил		Елькин			02.23
ГИП		Елькин			02.23
Капитальный ремонт фасадов и кровли здания MAOY «Гимназия №33» г. Пермь					
Дворовой фасад в осях Б-Д по оси 3.					
				Стадия	Лист
				П	8
				ООО "Таллер"	



**Условные обозначения:**

- 1 - Выноска и номер позиции согласно Ведомости отделки фасада на л. 1.
- В - Координционная ось.

СОГЛАСОВАНО  
 1<sup>й</sup> заместитель начальника ДГА  
 г. Перми - главный архитектор  
 Д.Ю. Лапшин  
 20.2.23

**ПРИМЕЧАНИЕ:**




1. Условия устройства и переустройства входных групп см. лист 5.
2. Условия размещения дополнительного оборудования см. лист 6.

						004-2021-КП			
						Колерный паспорт объекта капитального строительства по адресу: г. Пермь, Свердловский район, ул. Николая Островского, 68			
Изм.	Кол. уч.	Лист	№ док.	Подп.	Дата	Капитальный ремонт фасадов и кровли здания МАОУ «Гимназия №33» г. Пермь	Стадия	Лист	Листов
Разработал		Косачева		<i>Косачева</i>	02.23		П	9	
Проверил		Елькин		<i>Елькин</i>	02.23				
ГИП		Елькин		<i>Елькин</i>	02.23	Фасад в осях Д-Б.		ООО "Таллер"	

Главный фасад А-Е



Условные обозначения:

-  - место допустимого размещения средств размещения информации, рекламных конструкций;
-  - единая горизонтальная ось средств размещения объектов;
-  - выноска и номер позиции согласно ведомости средств размещения информации, рекламных конструкций.

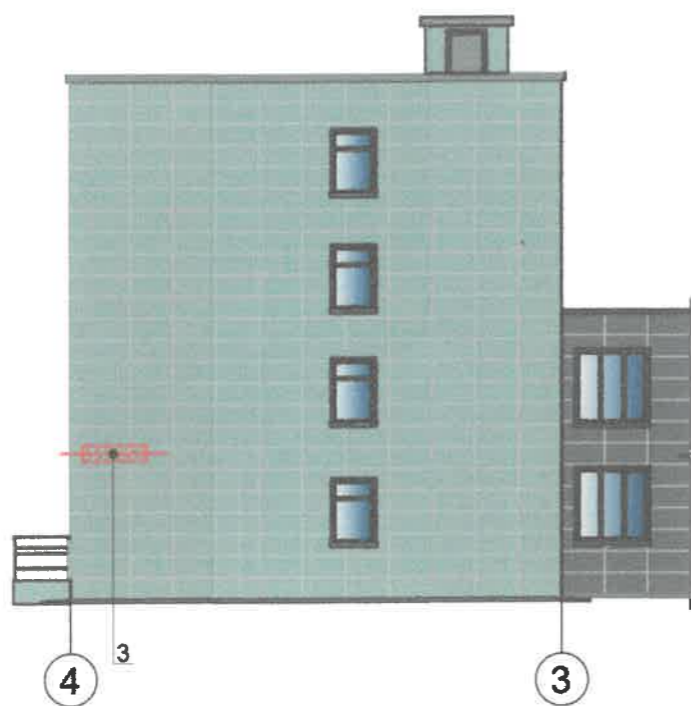
У.О. Управление архитектуры и городского дизайна  
ДГА администрации г.Перми  
СООТВЕТСТВУЕТ АРХИТЕКТУРНОМУ  
ОБЛИКУ ГОРОДА ПЕРМИ  
«А» 22.12.2023  
Бресано С.В. Подпись *Бресано С.В.*

Ведомость средств размещения информации, рекламных конструкций

№	Тип объекта, материал, способы крепления	Цвет ( с указанием RAL )	Наличие подсветки
1	Вывеска - объемные буквы и/или логотипы без подложки на металлических направляющих на козырьке входных групп/фризе. Металл, пластик, пленки	Фирменные цвета	Внешняя или внутренняя светодиодами
2	Информационная табличка (режимник). Одиночная (500x700). Оргстекло, пластик, металл, выклейки	Фирменные цвета	Без подсветки
3	Указатель с наименованием улицы и номером дома (здания) (пункт 11.4.2 решения Пермской городской Думы от 15.12.2020 № 277). Пластик, металл.	Синий фон (R-(0), G-(20), B-(120)), белый	Возможна подсветка
<b>004-2021-КП</b>			
Колерный паспорт объекта капитального строительства по адресу: г. Пермь, Свердловский район, ул. Николая Островского, 68			
Изм.	Кол. уч.	Лист	№ док.
Разработал	Косачева	<i>Косачева</i>	02.23
Проверил	Елькин	<i>Елькин</i>	02.23
ГИП	Елькин	<i>Елькин</i>	02.23
Капитальный ремонт фасадов и кровли здания МАОУ «Гимназия №33» г. Пермь			Стадия
Размещение средств размещения информации, рекламных конструкций.			Лист
			Листов
			П
			10
			ООО "Таллер"

Условия размещения средств размещения информации, рекламных конструкций

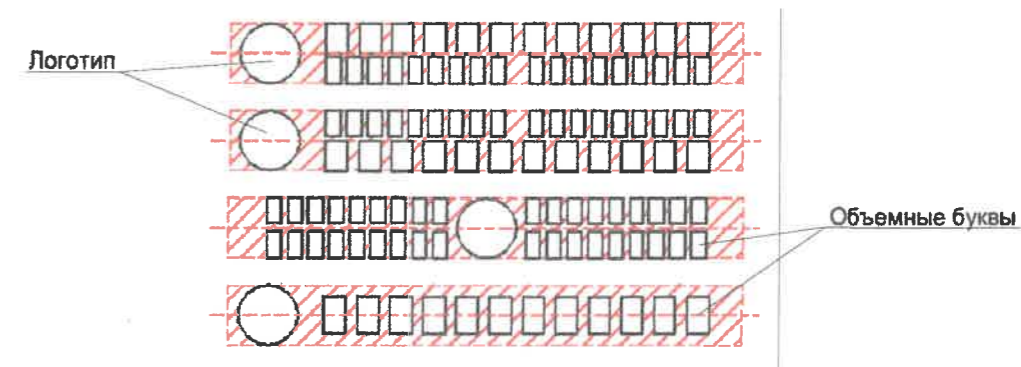
1. Место размещения информации располагаются относительно условной прямой линии - единой горизонтальной оси. Местоположение оси на фасаде определяется как половина расстояния между верхним и нижним архитектурным элементом (окна, наличники, карниз, фриз и др.), выделяющимся (западающим, выступающим) из плоскости стены.
2. Размещение вывесок и рекламных конструкций должно осуществляться в границах места допустимого размещения средств размещения информации, рекламных конструкций, установленных данным колерным паспортом объекта капитального строительства.
3. Размещение вывесок по отношению друг к другу, их конфигурация, наполненность информацией должны соответствовать Стандартным требованиям к вывескам, их размещению и эксплуатации (далее - Стандартные требования), утвержденным Решением Пермской городской Думы от 15.12.2020 № 277.
4. В случае, если планируемые к размещению вывески не соответствуют Стандартным требованиям и действующему колерному паспорту, требуется внесение изменений в колерный паспорт путем разработки нового колерного паспорта.
5. Максимальный размер информационных табличек - 0,5 м x 0,7 м (пункт 2.13. Стандартных требований).
6. Узел крепления каждого типа объекта информации разрабатывается отдельным рабочим проектом.
7. В случае размещения рекламной конструкции на фасаде здания, строения, сооружения, такая конструкция должна быть отражена в составе нового колерного паспорта, а ее размещение должно осуществляться в соответствии с действующим порядком установки эксплуатации рекламных конструкций на территории города Перми, утвержденным решением пермской городской Думы, с последующим получением на установку и эксплуатацию рекламной конструкции в установленном порядке.



**Вариант крепления вывески**



**Схемы компоновки объемных букв и/или логотипов, относительно оси места размещения средств размещения информации**



Управление архитектуры и городского дизайна  
 ДГА администрации г.Перми  
**СООТВЕТСТВУЕТ АРХИТЕКТУРНОМУ  
 ОБЛИКУ ГОРОДА ПЕРМИ**  
 «17.02.2023»  
 Бресанов С.В. Подпись: *Бресанов С.В.*

**Условные обозначения:**

- место допустимого размещения средств размещения информации, рекламных конструкций;
- единая горизонтальная ось средств размещения объектов;
- выноска и номер позиции согласно ведомости средств размещения информации, рекламных конструкций.

**ПРИМЕЧАНИЕ:**

1. Ведомость средств размещения информации, рекламных конструкций см. лист 10.
2. Условия размещения средств размещения информации, рекламных конструкций см. лист 10.

						<b>004-2021-КП</b>			
						Колерный паспорт объекта капитального строительства по адресу: г. Пермь, Свердловский район, ул. Николая Островского, 68			
Изм.	Кол. уч.	Лист	№ док.	Подп.	Дата	Капитальный ремонт фасадов и кровли здания МАОУ «Гимназия №33» г. Пермь	Стадия	Лист	Листов
Разработал		Косачева		<i>Косачева</i>	02.23		П	11	
Проверил		Елькин		<i>Елькин</i>	02.23				
ГИП		Елькин		<i>Елькин</i>	02.23	Размещение средств размещения информации, рекламных конструкций (окончание).	<b>ООО "Таллер"</b>		

позиция ведомости отделки фасадов	RAL DESING 180 60 10	C	52	
		M	23	
		Y	36	
1, 3, 9		K	14	
		R	122	
		G	152	
		B	148	

позиция ведомости отделки фасадов	RAL 1018	C	0	
		M	0	
		Y	80	
3, 10		K	0	
		R	243	
		G	224	
		B	59	

позиция ведомости отделки фасадов	RAL 7015	C	40	
		M	10	
		Y	10	
2, 3		K	80	
		R	81	
		G	86	
		B	92	

позиция ведомости отделки фасадов	RAL 7004	C	0	
		M	0	
		Y	0	
5		K	45	
		R	158	
		G	160	
		B	161	

позиция ведомости отделки фасадов	RAL 7005	C	30	
		M	10	
		Y	20	
4, 8, 11, 13, 14, 15		K	60	
		R	107	
		G	113	
		B	111	

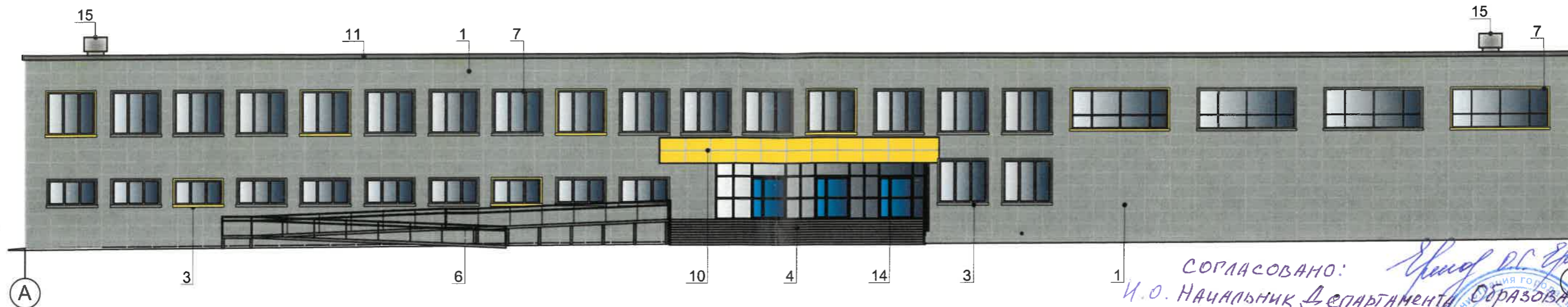
позиция ведомости отделки фасадов	RAL 9010	C	0	
		M	0	
		Y	5	
7		K	0	
		R	247	
		G	249	
	B	239		

СОГЛАСОВАНО  
1<sup>й</sup> заместитель начальника ДГА  
г. Перми - главный архитектор  
Д.Ю. Лапшин  
20.02.23

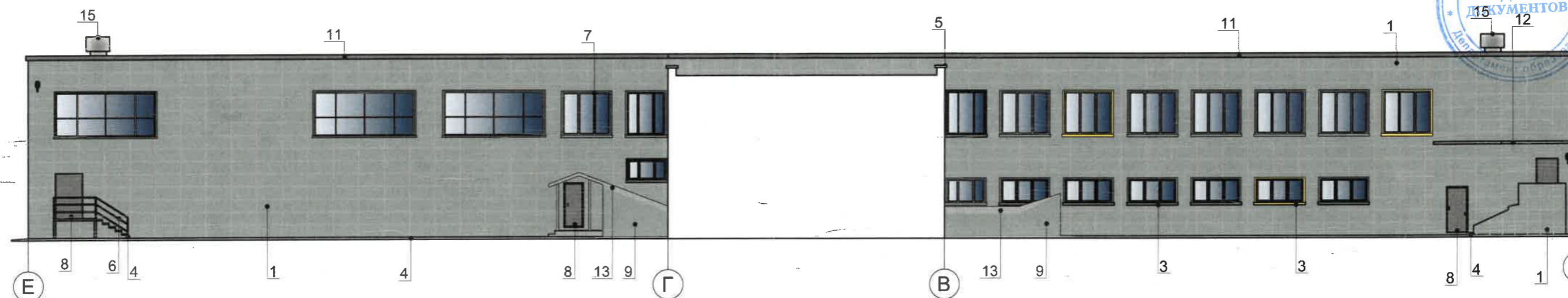
Координаты цветов RAL приведены с сайта: <https://colorscheme.ru>  
Каталоги цветов: RAL CLASSIC, RAL DESIGN

						<b>004-2021-КП</b>			
						Колерный паспорт объекта капитального строительства по адресу: г. Пермь, Свердловский район, ул. Николая Островского, 68			
Изм.	Кол. уч.	Лист	№ док.	Подп.	Дата	Капитальный ремонт фасадов и кровли здания MAOY «Гимназия №33» г. Пермь	Стадия	Лист	Листов
Разработал		Косачева			02.23		П	12	
Проверил		Елькин			02.23				
ГИП		Елькин			02.23				
						Эталоны колеров	ООО "Таллер"		

Главный фасад в осях А-Е



Дворовой фасад в осях Е-А по оси 2.



**ПРИМЕЧАНИЕ:**

1. В случае, если наружные лестницы при дополнительно устроенных входах в общественные помещения здания выходят за границы предоставленного земельного участка и красные линии квартала, то устройство дополнительных или переустройство существующих входных групп требует получения разрешения в установленном порядке.
2. Требования к входным группам установлены пунктом 11.7 Правил благоустройства территории города Перми, утвержденных Решением Пермской городской Думы от 15.12.2020 №277.
3. При размещении новой входной группы, изменений входной группы при проведении реконструкции, капитального ремонта здания, строения, сооружения требуется разработка проекта колерного паспорта.
4. Размещение входных групп, расположенных в границах территории достопримечательных мест на территории города Перми, должно соответствовать требованиям, установленным органом охраны объектов культурного наследия.
5. Требования к входным группам, расположенным в границах территории общего пользования, за исключением входных групп, расположенных в границах территории достопримечательных мест:
  - архитектурные элементы входных групп (крыльца, входная площадка, ступени, лестницы, ограждения, парапеты, роллетные системы (рольставни), козырьки, приямки, пандусы или подъемные устройства для маломобильных групп населения) должны быть выполнены параллельно фасаду здания, строения, сооружения на расстоянии не более чем 1,5 м от фасада здания, строения, сооружения и при условии сохранения ширины пешеходной зоны (тротуара) не менее 2м;
  - размер входной площадки - 1,5 м X 1,85м;
  - входная группа (приямок) в подвальное или полуподвальное помещение должна быть выполнена параллельно фасаду здания, строения, сооружения с лестницей на расстоянии не более чем 1,5 м от фасада здания, строения, сооружения. По периметру входной группы (приямка) устраивается парапет высотой не более 0,5 м, над входной группой (приямком) устраивается козырек с водоотводом;
  - на высоте более 0,72 м от уровня земли входная группа должна быть выполнена за счет внутреннего пространства здания, строения, сооружения.
6. Ступени и входная площадка входных групп должны иметь противоскользящее покрытие или полосы.
7. На одном из торцов входной площадки может быть предусмотрен пандус или подъемное устройство для маломобильных групп населения;
8. Наружная кнопка вызывного устройства должна быть размещена в начале заезда на пандус или при входе на подъемное устройство для маломобильных групп населения.

**Условные обозначения:**

- 1 - Выноска и номер позиции согласно Ведомости отделки фасада на л.1.
- В - Координционная ось.

ПРИМЕЧАНИЕ: Условия размещения дополнительного оборудования см. лист 6.

						<b>004-2021-КП</b>			
						Колерный паспорт объекта капитального строительства по адресу: г. Пермь, Свердловский район, ул. Николая Островского, 68			
Изм.	Кол. уч.	Лист	№ док.	Подп.	Дата	Капитальный ремонт фасадов и кровли здания МАОУ «Гимназия №33» г. Пермь	Стадия	Лист	Листов
Разработал		Косачева		<i>[Подпись]</i>	12.22		П	5	
Проверил		Елькин		<i>[Подпись]</i>	12.22				
ГИП		Елькин		<i>[Подпись]</i>	12.22				
						Главный фасад в осях А-Е. Дворовой фасад в осях Е-А по оси 2.		<b>ООО "Таллер"</b>	