

ООО "ПЕРМОБЛПРОЕКТ"

№ 059-22-01-26-412 от 20.01.2023

ООО "Ива-Девелопмент"

**ПАСПОРТ ВНЕШНЕГО ОБЛИКА ОБЪЕКТА КАПИТАЛЬНОГО СТРОИТЕЛЬСТВА
(КОЛЕРНЫЙ ПАСПОРТ)**

АДРЕС ОБЪЕКТА: г.Пермь, административный район Мотовилихинский
улица Серебристая, здание(строение) № 12

шифр: 1006-21-ОФ

ПЕРМЬ 2023 г.


Ведомость чертежей

ЛИСТ	НАИМЕНОВАНИЕ	ПРИМ.
1	Общие данные (начало)	
2	Общие данные (окончание)	
3	Визуализация	
4-6	Главный Фасад	
7-8	Дворовой Фасад	
9	Боковой Фасад	
10-12	Размещение средств размещения информации, рекламных конструкций	
13	Эталоны колеров	

Пояснительная записка

Объект капитального строительства: многоквартирный дом со встроенно-пристроенными помещениями общественного назначения по адресу: г. Пермь, Мотовилихинский район, ул. Серебристая, 12;
 Год постройки и ввода в эксплуатацию: Новое строительство, Застройщик: ООО "Ива-Девелопмент".
 В плане здание сложной конфигурации.
 Каркас из монолитного железобетона.
 Кровля: плоская.
 Ранее разработанные колерные паспорта не разрабатывались.
 Рассматриваемый объект не располагается в зоне охраны объектов культурного наследия.
 Настоящим колерным паспортом устанавливаются виды и места размещения средств размещения информации, рекламных конструкций, определяются типы и виды отделки и их цветовые решения;

- Отделка фасадов здания:
 Наружный слой - керамогранитные панели, декоративная штукатурка с покраской фасадной краской. Наружная отделка стен лоджий и балконов - минеральная декоративно-защитная штукатурка.
 Ступени террас - шлифованный бетон
- Цветовое решение и применяемые материалы обеспечивают комплексное решение всех элементов фасадов, единство архитектурного облика здания. Средства размещения информации, рекламные конструкции не нарушат архитектурный облик здания.
 Раздел «Архитектурно-художественная подсветка» настоящим колерным паспортом не разрабатывается.
 Освещение фасада осуществляется за счет свечения окон и вывесок.
 Предметом согласования данного колерного паспорта являются: принятые цветовые решения элементов фасада, применяемые материалы существующего объекта недвижимости, а также определение возможных типов размещения средств размещения информации на нем. Средства размещения информации, рекламные конструкции не соответствующие типу и местам их возможного размещения, подлежат демонтажу.
- В соответствии с Градостроительным кодексом Российской Федерации, решением Пермской городской Думы от 15.12.2020 № 277 «Об утверждении Правил благоустройства территории города Перми» и постановлением администрации города Перми от 22.02.2017 № 130 «Об утверждении формы и Порядка согласования паспорта внешнего облика объекта капитального строительства (колерного паспорта)» колерные паспорта и их изменения не являются разрешительной документацией на строительство, реконструкцию объекта капитального строительства, не являются правовым основанием на устройство (переустройство, демонтаж) пристроек, навесов, козырьков и других архитектурных элементов объекта капитального строительства.
- Цветовая гамма керамогранита принята на основе каталога торговой марки "Уральский гранит" завода ООО "ЗКС", таких как: 1 - насыщенный черный UF019R (600x1200мм), 2 - тёмно-серый UF003R (600x1200мм), 3 - белый UF001R (600x1200мм), 4 - бронза UP056 (600x 1200мм) коллекция "Уральская палитра", 5 - жёлтый UF011R.
 Козырьки над входами в помещения общественного назначения и жилую часть здания (материал изготовления, способ крепления), разрабатываются и монтируются специализированной организацией.
- Отделка низа плит лоджий и нависающих частей зданий - профилированный лист (глубина профиля 8мм) из оцинкованной стали с полимерным покрытием на каркасе. Цвет -RAL 7024.


СОГЛАСОВАНО
 и.о. заместителя начальника ДГА
 г. Пермь - главный архитектор
 Д.Ю. Лапшин
 «28» 02 2023

Ведомость отделки фасадов

ПОЗ.	ЭЛЕМЕНТ ФАСАДА	ЭТАЛОН ЦВЕТА	ОБОЗНАЧЕНИЕ	ВИД ОТДЕЛКИ	ПРИМ.
1	Основное поле стен (тип 1)		RAL 7024	Керамогранитные панели 1200x600(матовый)	см.п.4 ПЗ UF019R
2	Основное поле стен (тип 2)		RAL 7042	Керамогранитные панели 1200x600(матовый)	см.п.4 ПЗ UF003R
3	Основное поле стен (тип 3)		RAL 9003	Керамогранитные панели 1200x600(матовый)	см.п.4 ПЗ UF001R
4	Основное поле стен (тип 4)		RAL 2001	Керамогранитные панели 1200x600(матовый)	см.п.4 ПЗ UP056
5	Основное поле стен (тип 5)		RAL 1000	Керамогранитные панели 1200x600(матовый)	см.п.4 ПЗ UF011R
6	Основное поле стен (тип 6)		RAL 7024	Декоративная штукатурка с покраской фасадными красками	
7	Основное поле стен (тип 7)		RAL 7042		
8	Основное поле стен (тип 8)		RAL 9003		
9	Основное поле стен (тип 9)		RAL 2001		
10	Основное поле стен (тип 10)		RAL 1000		
11	Облицовка торцов плит балконов и лоджий		RAL 9003	Отделка плитами "Аквапанель" по каркасу с последующей покраской фасадной краской	
11/1			RAL 7042		
11/2			RAL 1000		
11/3			RAL 2001		
12	Отделка стен прямка наружной лестницы в технический этаж		RAL 7024	Декоративная штукатурка с покраской фасадной краской	
13	Отделка стен и потолка лоджий и балконов		RAL 7042	Декоративная штукатурка с покраской фасадной краской	
14	Профили остеклённых балконов, лоджий, витражей и дверей		RAL 7012	Алюминиевые, ламинированные плёнкой ПВХ	
15	Профили оконных блоков, остеклённых дверей лоджий и балконов		RAL 7012	Металлопластиковые, ламинированные плёнкой ПВХ	
16	Корзины кондиционеров		RAL 7024 RAL 7042 RAL 9003	Металл с окраской под цвет фасадов	
17	Металлические ограждения кровли, прямка		RAL 7012	Атмосферостойкая краска по металлу	
18	Двери выходов на крышу, ИТП		RAL 7024	Атмосферостойкая краска по металлу	
19	Откосы окон, балконных дверей		RAL 7012	Гладкий металлический лист с полимерным покрытием	
20	Отделка стен вентблоков и парапетов на кровле		RAL 7042	Штукатурка с покраской фасадной краской	
21	Отливы		RAL 7012	Гладкий металлический лист с полимерным покрытием	

1006-21-ОФ

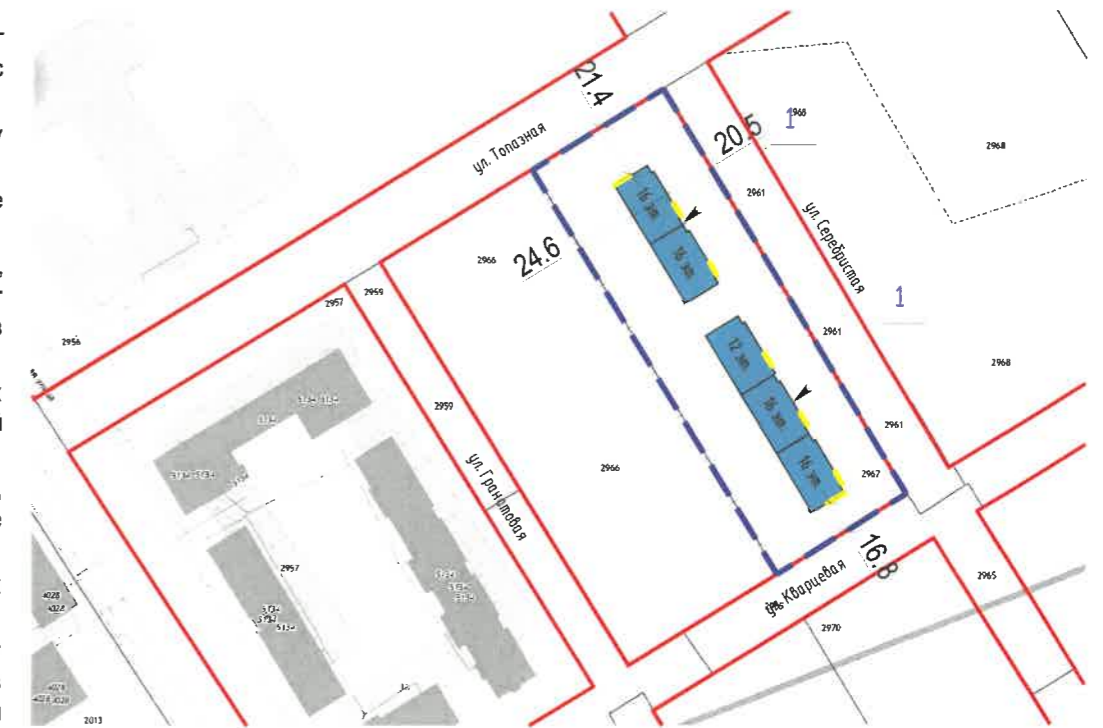
Колерный паспорт объекта капитального строительства по ул. Серебристой, 12 Мотовилихинского района г.Перми

Изм.	Кол.уч	Лист	Ндок	Подпись	Дата				
Архитектор	Рязанов				01.23	Многоквартирный дом со встроенно-пристроенными помещениями общественного назначения	Стадия	Лист	Листов
ГАП	Якимов				01.23		П	1	13
Рук. гр.	Муртазин				01.23				
Гл. Арх.	Нещадимова				01.23	Общие данные(начало)	ООО "ПЕРМОБЛПРОЕКТ"		
ГИП	Васенина				01.23				
Н.контроль	Муртазин				01.23				

Инструкция о порядке производства работ, связанных с окраской фасадов и всех наружных частей зданий, сооружений, строений, расположенных на территории города Перми

- Окраска (отделка) фасадов и всех наружных частей зданий, сооружений, строений, расположенных на территории города Перми, может производиться лишь на основании паспорта внешнего облика объекта капитального строительства (колерного паспорта), согласованного с департаментом градостроительства и архитектуры администрации г. Перми (далее - ДГА).
- До начала процесса окраски (отделки) здания или какого-либо сооружения должны быть произведены работы по капитальному ремонту всех без исключения его наружных частей, подлежащих окраске.
- До начала ремонта зданий, имеющих газосветовую рекламу, сообщить рекламораспространителю о предстоящих работах на фасаде здания с целью сохранения вывесок либо их демонтажа.
- Полуразрушенные и разрушенные архитектурные художественно-скульптурные элементы фасада: карнизы, фризы, колонны, пилястры, сандрики, кронштейны, обрамления проемов, различные лепные украшения, барельефы, мозаика, художественная роспись и т.п. подлежат обязательному восстановлению в своем первоначальном виде. Категорически запрещается производить окраску здания без предварительного восстановления указанных элементов декора фасада.
- Металлические поверхности отдельных элементов фасада: чугунные решетки, ограждения балконов и лестниц, элементы входных групп, двери, кронштейны и прочие архитектурно-художественные элементы фасада перед окраской очищаются от грязи, ржавчины, старой краски и покрываются вновь атмосферостойкой краской для металлических поверхностей.
- В соответствии с выданными образцами цвета (колерами) на окраску (отделку) здания организация, производящая ремонт здания, составляет пробные образцы цвета, которые наносятся на подготовленную для покраски поверхность стены в уровне 1-го этажа здания (не выше 1,5 метров от земли).
- Проверку и согласование пробного образца цвета (выкрас колера) производит уполномоченный представитель ДГА. Без указанных проверки и согласования производить окраску (отделку) фасадов здания категорически запрещается.
- Домоуправления, организации и учреждения, производящие окраску (отделку) и связанный с нею ремонт фасадов здания, несут ответственность за выполнение настоящей инструкции и могут быть привлечены к административной ответственности за ее нарушение в соответствии со статьей 6.8.2 «Нарушение требований к внешнему виду фасадов зданий, строений, сооружений» Закона Пермского края от 06.04.2015 № 460-ПК «Об административных правонарушениях в Пермском крае».
- По всем вопросам, связанным с производством работ, необходимо обращаться в ДГА по адресу: г. Пермь, ул. Сибирская, 15, каб. 315, тел. 212-76-98.

Ситуационный план



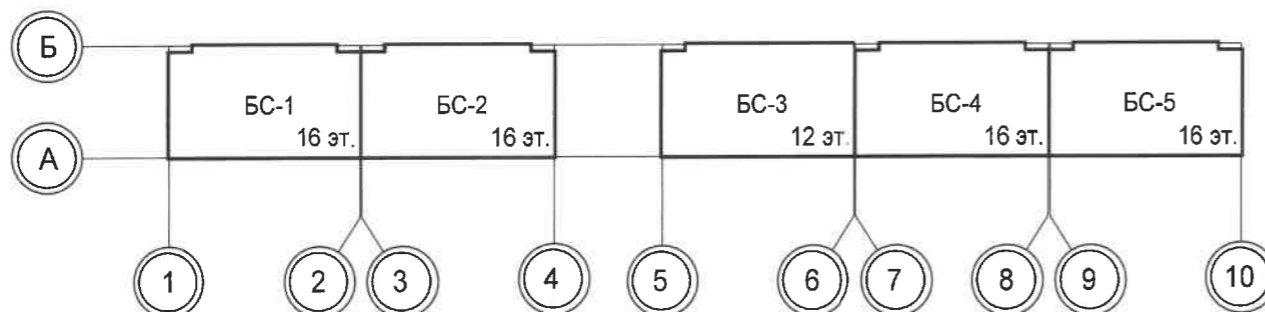
Ведомость ссылочных и прилагаемых документов

ОБОЗНАЧЕНИЕ	НАИМЕНОВАНИЕ	ПРИМЕЧАНИЕ
<u>Ссылочные документы</u>		
Решение Пермской городской Думы от 15 декабря 2020 №277	Об утверждении Правил благоустройства территории города Перми	
Постановление администрации г.Перми от 22 февраля 2017 г. №130	Об утверждении формы и порядка согласования паспорта внешнего облика объекта капитального строительства (колерного паспорта)	

Условные обозначения:

- Многоквартирный дом со встроенными помещениями общественного назначения по адресу: г. Пермь, Мотовилихинский район, ул. Серебряная, 12
- Фасады с местами допустимого размещения средств размещения информации, рекламных конструкций
- Красные линии
- Земельный участок с кадастровым номером 59:01:4219248:2967

План условных координационных осей



1006-21-ОФ						
Колерный паспорт объекта капитального строительства по ул. Серебряной, 12 Мотовилихинского района г.Перми						
Изм.	Кол.уч.	Лист	Ндок.	Подпись	Дата	Стадия
Архитектор	Рязанов			<i>Рязанов</i>	01.23	Многоквартирный дом со встроенно-пристроенными помещениями общественного назначения
ГАП	Якимов			<i>Якимов</i>	01.23	
Рук. гр.	Муртазин			<i>Муртазин</i>	01.23	Общие данные(окончание)
Гл. Арх.	Нещадимова			<i>Нещадимова</i>	01.23	
ГИП	Васенина			<i>Васенина</i>	01.23	
Н.контроль	Муртазин			<i>Муртазин</i>	01.23	ООО "ПЕРМОБЛПРОЕКТ"

Главный фасад



Главный фасад



Дворовой фасад

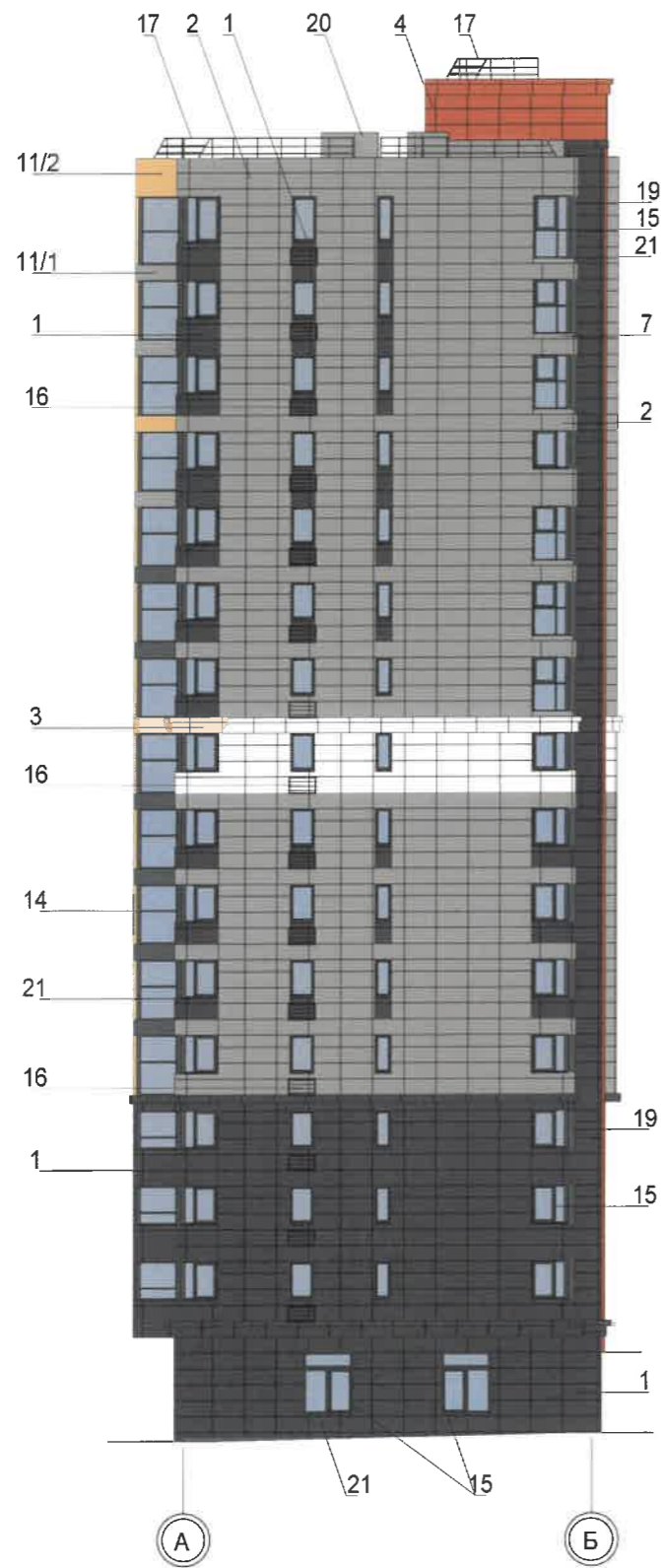


Дворовой фасад



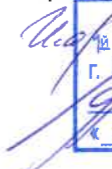
Представленная визуализация представляет общую концепцию проекта и может отличаться от фасадов колерного паспорта.

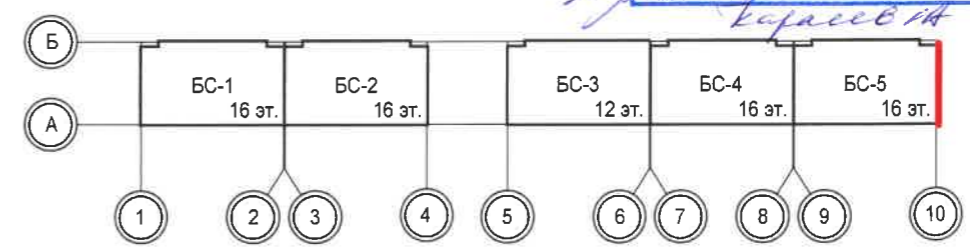
						1006-21-ОФ			
						Колерный паспорт объекта капитального строительства по ул. Серебристой, 12 Мотовилихинского района г.Перми			
Изм.	Кол.уч.	Лист	Ндок.	Подпись	Дата	Многоквартирный дом со встроенно-пристроенными помещениями общественного назначения	Стадия	Лист	Листов
Архитектор	Рязанов			<i>[Signature]</i>	01.23		П	3	
ГАП	Якимов			<i>[Signature]</i>	01.23				
Рук. гр.	Муртазин			<i>[Signature]</i>	01.23				
Гл. Арх.	Нещадимова			<i>[Signature]</i>	01.23				
ГИП	Васенина			<i>[Signature]</i>	01.23	Визуализация		ООО "ПЕРМОБЛПРОЕКТ"	
Н.контроль	Муртазин			<i>[Signature]</i>	01.23				



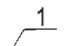


Примечание:

1. В случае, если наружные лестницы при дополнительно устроенных входах в общественные помещения здания выходят за границы предоставленного земельного участка и красные пинии квартала, то устройство дополнительных или переустройство существующих входных групп требует получения разрешения в установленном порядке.
2. Требования к входным группам установлены пунктом 11. 7 Правил благоустройства территории города Перми, утвержденных Решением Пермской городской Думы от 15.12.2020 № 277.
3. При размещении новой входной группы, изменении входной группы при проведении реконструкции, капитального ремонта здания, строения, сооружения требуется разработка проекта колерного паспорта.
4. Размещение входных групп, расположенных в границах территорий достопримечательных мест на территории города Перми, должно соответствовать требованиям, установленным органом охраны объектов культурного наследия.
5. Требования к входным группам, расположенным в границах территорий общего пользования, за исключением входных групп, расположенных в границах территорий достопримечательных мест:
 - архитектурные элементы входных групп (крыльца, входная площадка, ступени, лестницы, ограждения, парапеты, роллетные системы (рольставни), козырьки, прямки, пандусы или подъемные устройства для маломобильных групп населения) должны быть выполнены параллельно фасаду здания, строения, сооружения на расстоянии не более чем 1,5 м от фасада здания, строения, сооружения и при условии сохранения ширины пешеходной зоны (тротуара) не менее 2 м;
 - размер входной площадки - 1,5 м x 1,85 м;
 - входная группа (прямком) в подвальное или полуподвальное помещение должна быть выполнена параллельно фасаду здания, строения, сооружения с лестницей на расстоянии не более чем 1,5 м от фасада здания, строения, сооружения. По периметру входной группы (прямком) устраивается парапет высотой не более 0,5 м, над входной группой (прямком) устанавливается козырек с водоотводом;
 - на высоте более 0,72 м от уровня земли входная группа должна быть выполнена за счет внутреннего пространства здания, строения, сооружения.
6. Ступени и входная площадка входных групп должны иметь противоскользящее покрытие или полосы.
7. На одном из торцов входной площадки может быть предусмотрен пандус или подъемное устройство для маломобильных групп населения.
8. Наружная кнопка вызывного устройства должна быть размещена в начале заезда на пандус или при входе на подъемное устройство для маломобильных групп населения.
9. Наружные системы кондиционирования устанавливаются: у жилых помещений - за счет внутреннего пространства балкона/лоджии, у нежилых - за счет пространства помещений. У жилых помещений, не имеющих балконов/лоджий наружные системы кондиционирования устанавливаются в корзины на фасадах зданий. Корзины устанавливаются под окнами и окрашиваются под цвет фасада. Верх корзины должен быть на 200 мм ниже подоконника. Крепление корзины производить консольно к торцам плит перекрытий. Узел крепления согласовать с проектной организацией.


СОГЛАСОВАНО
 заместитель начальника ДГА
 г. Перми - главный архитектор
 Д.Ю. Лапшин
 20.02.23г.

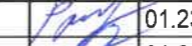







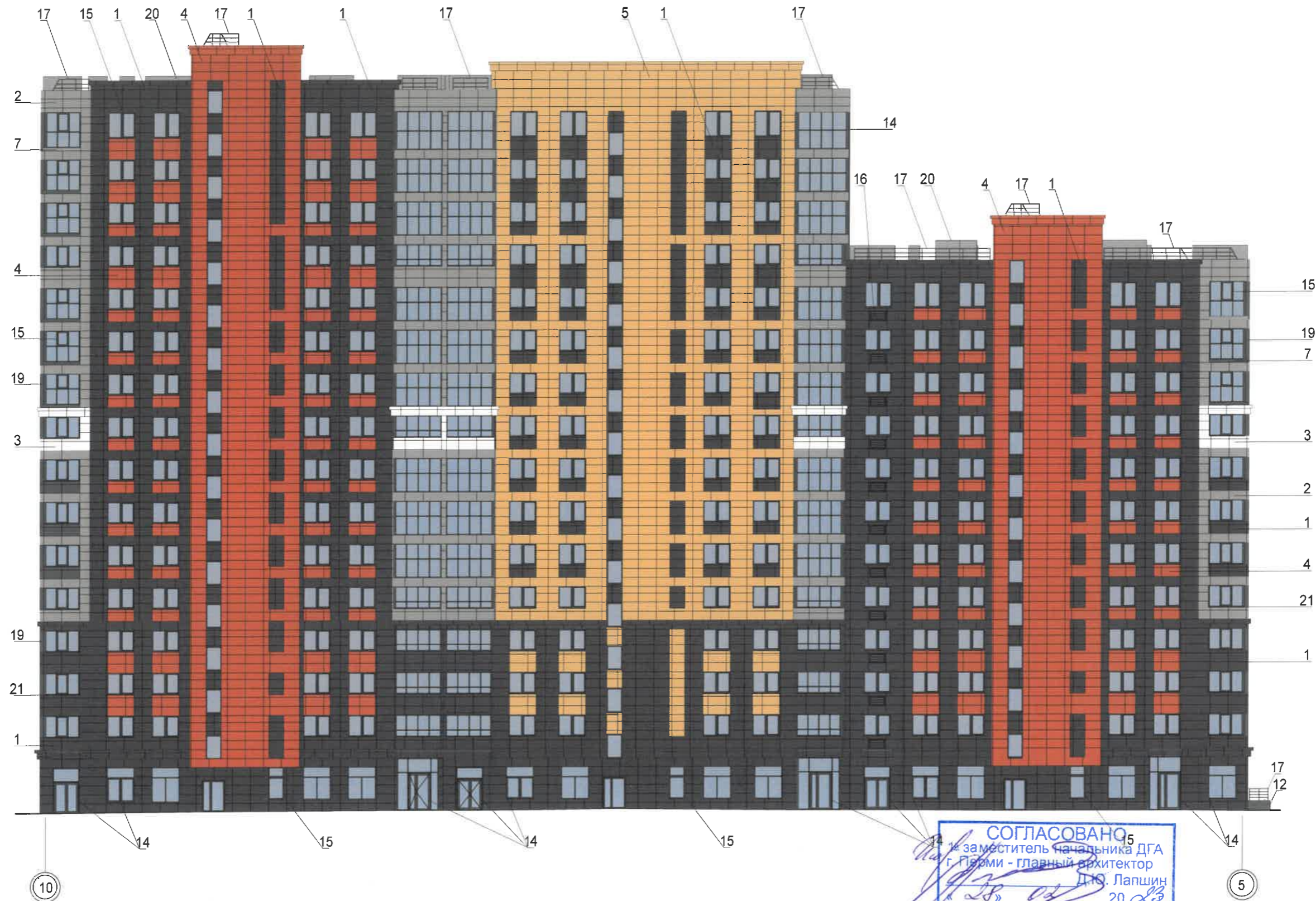
Условные обозначения

-  — выноска и номер позиции согласно Ведомости отделки фасадов (см. лист 1)
-  — условная координационная ось
-  — корзина кондиционера

Корзина для наружного блока кондиционера



						1006-21-ОФ			
						Колерный паспорт объекта капитального строительства по ул. Серебристой, 12 Мотовилихинского района г.Перми			
Изм.	Кол.уч	Лист	Ндок.	Подпись	Дата	Многоквартирный дом со встроенно-пристроенными помещениями общественного назначения	Стадия	Лист	Листов
Архитектор	Рязанов				01.23			П	4
ГАП	Якимов				01.23				
Рук. гр.	Муртазин				01.23				
Гл. Арх.	Мещадимова				01.23				
ГИП	Васенина				01.23				
Н.контроль	Муртазин				01.23	Главный Фасад	ООО "ПЕРМОБЛПРОЕКТ"		



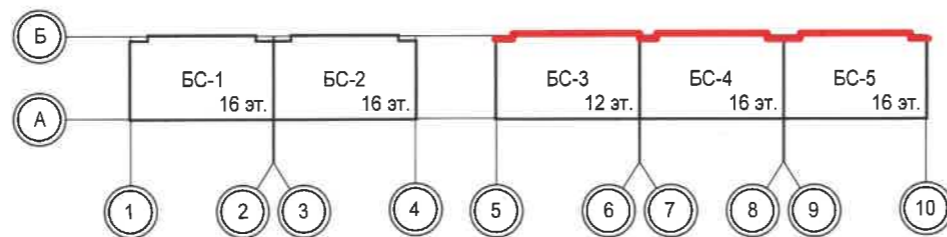
СОГЛАСОВАНО
 зам. заместитель начальника ДГА
 г.Перми - главный архитектор
 Д.Ю. Лапшин
 20.03.23

Условные обозначения

- 1 — выноска и номер позиции согласно Ведомости отделки фасадов (см. лист 1)
- — условная координационная ось
- ▨ — Корзина кондиционера

Примечание:

1. Условия устройства и переустройства входных групп см. лист 4.
2. Условия размещения дополнительного оборудования см. лист 7.



						1006-21-ОФ			
						Колерный паспорт объекта капитального строительства по ул. Серебристой, 12 Мотовилихинского района г.Перми			
Изм.	Кол.уч	Лист	Идок.	Подпись	Дата	Многоквартирный дом со встроенно-пристроенными помещениями общественного назначения	Стадия	Лист	Листов
Архитектор	Рязанов			<i>[Signature]</i>	01.23		П	5	
ГАП	Якимов			<i>[Signature]</i>	01.23				
Рук. гр.	Муртазин			<i>[Signature]</i>	01.23				
Гл. Арх.	Нещадимова			<i>[Signature]</i>	01.23				
ГИП	Васенина			<i>[Signature]</i>	01.23	Главный Фасад		ООО "ПЕРМОБЛПРОЕКТ"	
Н.контроль	Муртазин			<i>[Signature]</i>	01.23				

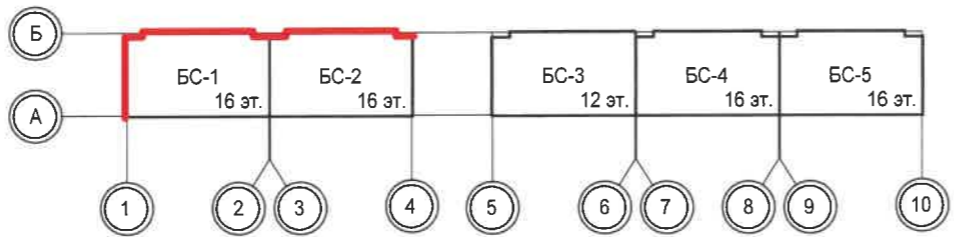


СОГЛАСОВАНО
 14 заместитель начальника ДГА
 г. Перми - главный архитектор
 Д.О. Лапшин
 20.02.23
Лапшин

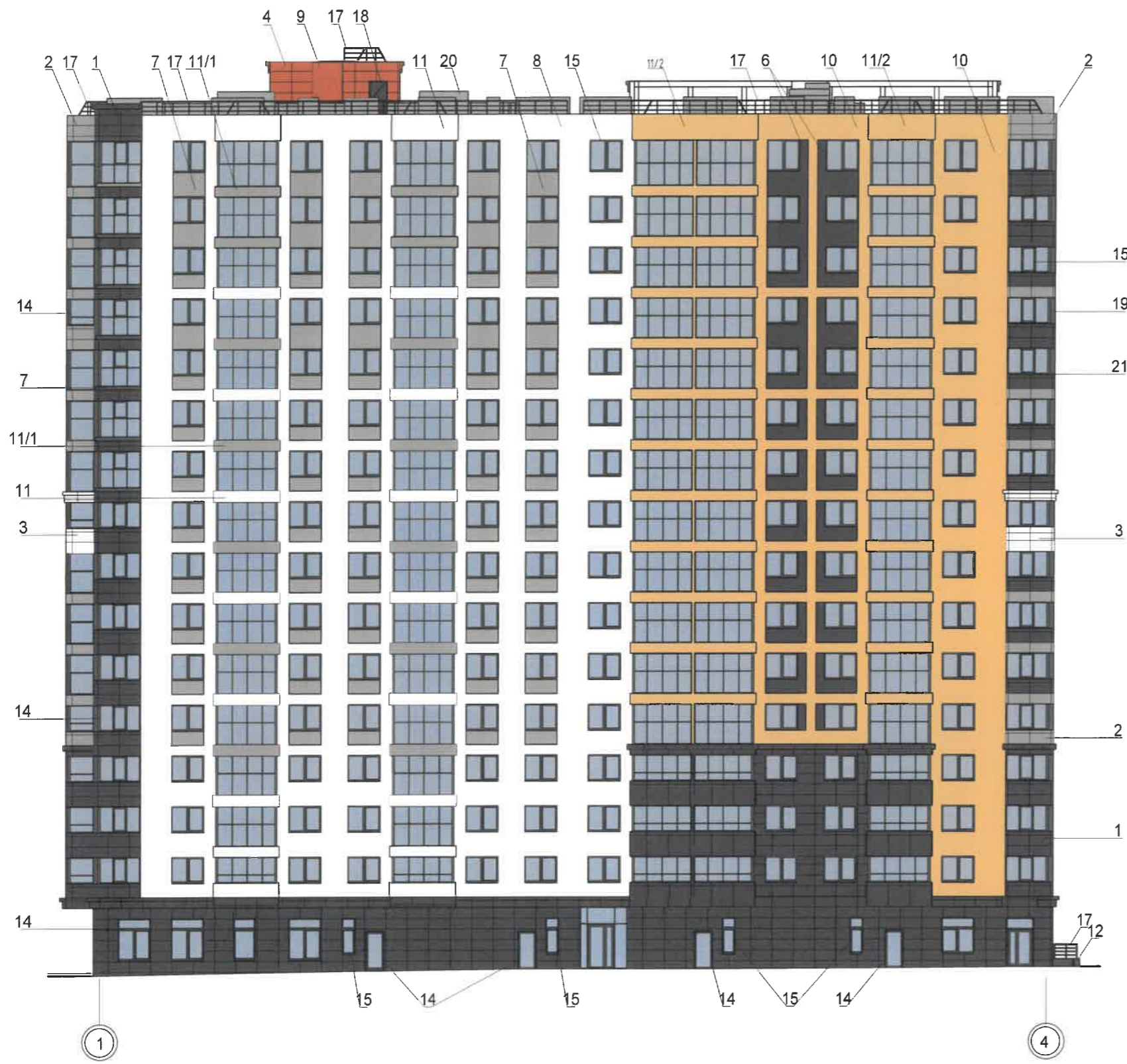
Примечание:
 1. Условия устройства и переустройства входных групп см. лист 4.
 2. Условия размещения дополнительного оборудования см. лист 7.

Условные обозначения

- 1 — выноска и номер позиции согласно Ведомости отделки фасадов (см. лист 1)
- 1 — условная координационная ось



						1006-21-ОФ			
						Колерный паспорт объекта капитального строительства по ул. Серебристой, 12 Мотовилихинского района г.Перми			
Изм.	Кол.уч	Лист	Идок.	Подпись	Дата	Многоквартирный дом со встроенно-пристроенными помещениями общественного назначения	Стадия	Лист	Листов
Архитектор	Рязанов			<i>Рязанов</i>	01.23		П	6	
ГАП	Якимов			<i>Якимов</i>	01.23				
Рук. гр.	Муртазин			<i>Муртазин</i>	01.23	Главный Фасад	ООО "ПЕРМОБЛПРОЕКТ"		
Гл. Арх.	Нещадимова			<i>Нещадимова</i>	01.23				
ГИП	Васенина			<i>Васенина</i>	01.23				
Н.контроль	Муртазин			<i>Муртазин</i>	01.23				



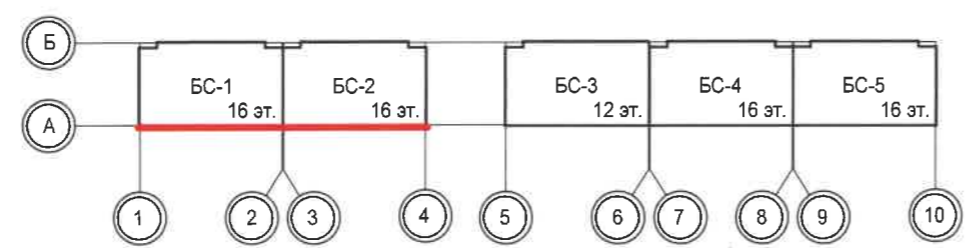
Примечание:

1. Дополнительное оборудование - размещаемые на фасадах здания, строения, сооружения системы технического обеспечения эксплуатации зданий, строений, сооружений (наружные блоки систем кондиционирования и вентиляции, маскирующие ограждения (экраны, решетки), вентиляционные трубопроводы, антенны, видеокамеры наружного наблюдения, электрощиты, кабельные линии, иное подобное оборудование), защитные устройства (решетки, рольставни), почтовые ящики, часы, банкоматы, элементы архитектурно-художественной подсветки, флажки и иное оборудование;
2. Размещение дополнительного оборудования, дополнительных элементов и устройств на фасадах объектов капитального строительства допускается при соблюдении следующих условий:
 - соответствие размещения дополнительного оборудования архитектурному решению фасадов, предусмотренному проектной документацией, в соответствии с которой осуществлено строительство (реконструкция) Объекта, с привязкой к единой (вертикальной, горизонтальной) системе осей фасадов;
 - единая горизонтальная ось - условная прямая линия, определяется как половина расстояния между верхним и нижним архитектурным элементом (окна, наличники, карниз, фриз и другие), выделяющимся (западающим, выступающим) из плоскости стены;
 - единая вертикальная ось - условная прямая линия, определяется как половина расстояния между границами одного архитектурного элемента (окна, двери, колонны) либо между двумя архитектурными элементами (окна, двери, колонны);
 - комплексное решение размещения оборудования - единое архитектурное и цветовое решение (в том числе размер, форма, материал);
 - размещение дополнительного оборудования на архитектурных деталях, элементах декора, поверхностях с ценной архитектурной отделкой, а также крепление, ведущее к повреждению архитектурных поверхностей, не допускаются;
3. Размещение дополнительного оборудования не должно нарушать законные интересы собственников жилых помещений в непосредственной близости с оборудованием;
4. Наружные системы кондиционирования устанавливаются: у жилых помещений - за счет внутреннего пространства балкона/лоджии, у нежилых - за счет пространства помещений.
5. Условия устройства и переустройства входных групп см. лист 4.

СОГЛАСОВАНО
 заместитель начальника ДГА
 г. Пермь - главный архитектор
 Д.Ю. Лапшин
 20.03.2023
Лапшин

Условные обозначения

- 1 — выноска и номер позиции согласно Ведомости отделки фасадов (см. лист 1)
- 1 — условная координационная ось



1006-21-ОФ									
Колерный паспорт объекта капитального строительства по ул. Серебристой, 12 Мотовилихинского района г.Перми									
Изм.	Кол.уч	Лист	Ндок	Подпись	Дата	Многоквартирный дом со встроенно-пристроенными помещениями общественного назначения	Стадия	Лист	Листов
Архитектор	Рязанов			<i>Рязанов</i>	01.23		П	7	
ГАП	Якимов			<i>Якимов</i>	01.23				
Рук. гр.	Муртазин			<i>Муртазин</i>	01.23	Дворовой Фасад	ООО "ПЕРМОБЛПРОЕКТ"		
Гл. Арх.	Нещадимова			<i>Нещадимова</i>	01.23				
ГИП	Васенина			<i>Васенина</i>	01.23				
Н.контроль	Муртазин			<i>Муртазин</i>	01.23				



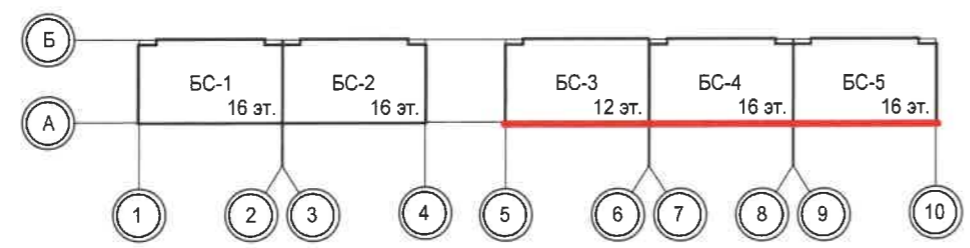
СОГЛАСОВАНО
 заместитель начальника ДГА
 г. Перми - главный архитектор
 В.Ю. Лапшин
 28.02.2023

Примечание:
 1. Условия устройства и переустройства входных групп см. лист 4.
 2. Условия размещения дополнительного оборудования см. лист 7.

Условные обозначения

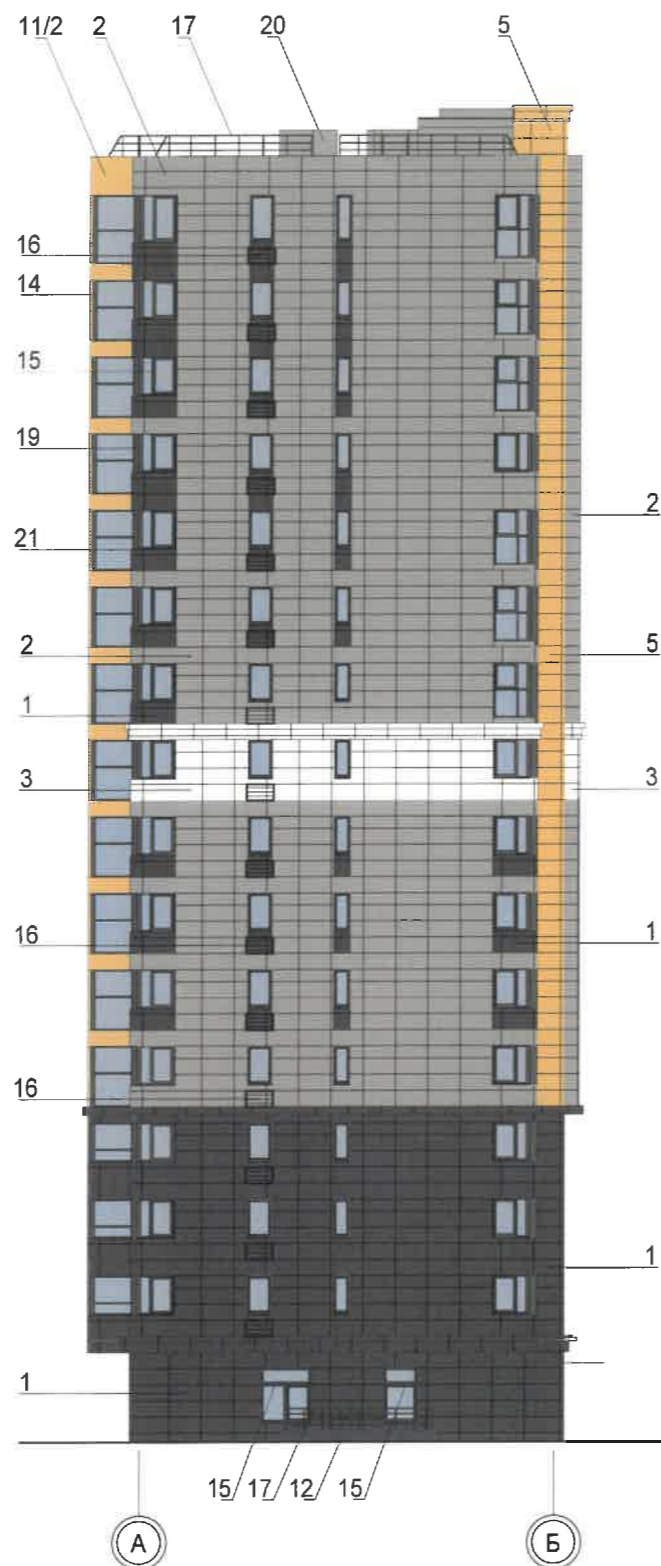
1 — выноска и номер позиции согласно Ведомости отделки фасадов (см. лист 1)

1 — условная координационная ось



Изм.	Кол.уч	Лист	Ндок.	Подпись	Дата
Архитектор	Рязанов			<i>[Signature]</i>	01.23
ГАП	Якимов			<i>[Signature]</i>	01.23
Рук. гр.	Муртазин			<i>[Signature]</i>	01.23
Гл. Арх.	Нещадимова			<i>[Signature]</i>	01.23
ГИП	Васенина			<i>[Signature]</i>	01.23
Н.контроль	Муртазин			<i>[Signature]</i>	01.23

1006-21-ОФ						
Колерный паспорт объекта капитального строительства по ул. Серебристой, 12 Мотовилихинского района г.Перми						
Многоквартирный дом со встроенно-пристроенными помещениями общественного назначения				Стадия	Лист	Листов
				П	8	
Дворовой Фасад				ООО "ПЕРМОБЛПРОЕКТ"		

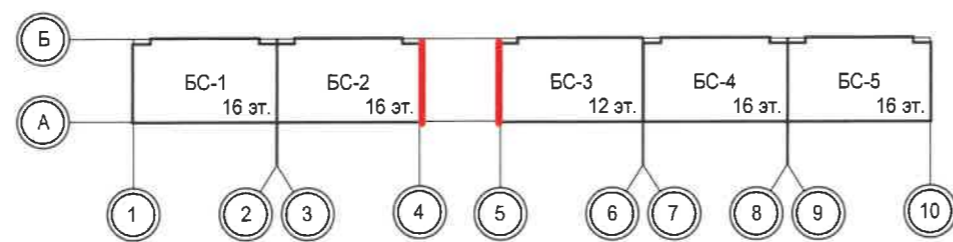


СОГЛАСОВАНО
 зам. заместителя начальника ДГА
 г. Перми - главный архитектор
 Д.Ю. Лапшин
 « 28 » 01 20 23.
Лапшин Д.Ю.

Примечание:
 1. Условия устройства и переустройства входных групп см. лист 4.
 2. Условия размещения дополнительного оборудования см. лист 7.

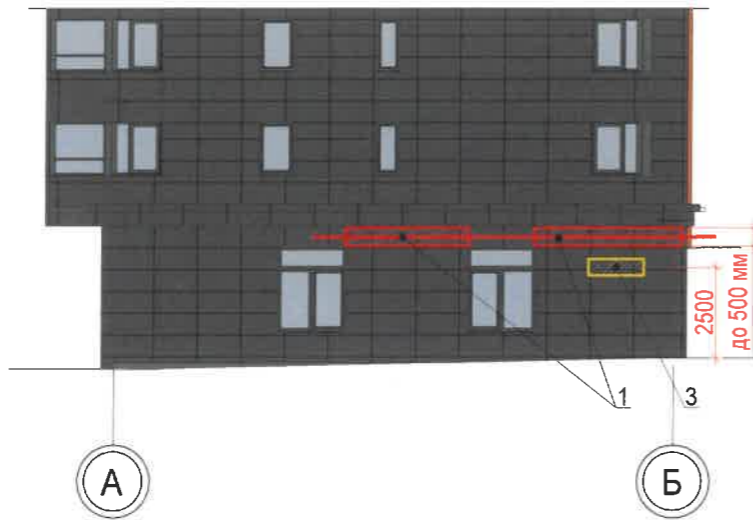
Условные обозначения

- 1 — выноска и номер позиции согласно Ведомости отделки фасадов (см. лист 1)
- 1 — условная координационная ось
- Корзина кондиционера

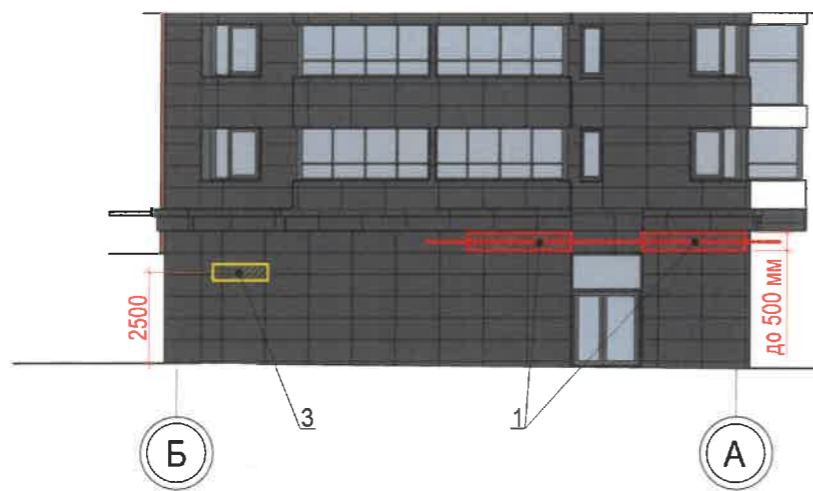


						1006-21-ОФ			
						Колерный паспорт объекта капитального строительства по ул. Серебристой, 12 Мотовилихинского района г.Перми			
Изм.	Кол.уч.	Лист	Ндок	Подпись	Дата	Многоквартирный дом со встроенно-пристроенными помещениями общественного назначения	Стадия	Лист	Листов
Архитектор	Рязанов			<i>Рязанов</i>	01.23			П	9
ГАП	Якимов			<i>Якимов</i>	01.23				
Рук. гр.	Муртазин			<i>Муртазин</i>	01.23				
Гл. Арх.	Нещадимова			<i>Нещадимова</i>	01.23				
ГИП	Васенина			<i>Васенина</i>	01.23				
Н.контроль	Муртазин			<i>Муртазин</i>	01.23	Боковой Фасад			

Фрагмент фасада в осях А-Б



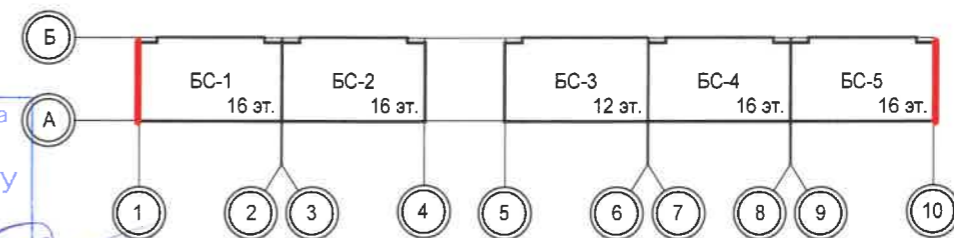
Фрагмент фасада в осях Б-А



Управление архитектуры и городского дизайна
ДГА администрации г.Перми
**СООТВЕТСТВУЕТ АРХИТЕКТУРНОМУ
ОБЛИКУ ГОРОДА ПЕРМИ**
Зафасова Подпись

Условия размещения средств размещения информации, рекламных конструкций

1. Место размещения информации располагается относительно условной прямой линии - единой горизонтальной оси. Местоположение оси на фасаде определяется как половина расстояния между верхним и нижним архитектурным элементом (окна, наличники, карниз, фриз и др.), выделяющимся (западающим, выступающим) из плоскости стены.
2. Размещение вывесок и рекламных конструкций должно осуществляться в границах места допустимого размещения средств размещения информации, рекламных конструкций, установленных данным колерным паспортом объектом капитального строительства.
3. Размещение вывесок по отношению друг к другу, их конфигурация, наполненность информацией должны соответствовать Стандартным требованиям к вывескам, их размещению и эксплуатации (далее - Стандартные требования), утвержденным Решением Пермской городской Думы от 15.12.2020 №277.
4. В случае, если планируемые к размещению вывески не соответствуют Стандартным требованиям и действующему колерному паспорту, требуется внесение изменений в колерный паспорт путем разработки нового колерного паспорта.
5. Максимальный размер информационных табличек - 0,5 м х 0,7 м (пункт 2.13 Стандартных требований).
6. Узел крепления каждого типа объекта информации разрабатывается отдельным рабочим проектом.
7. В случае размещения рекламной конструкции на фасаде здания, строения, сооружения, такая конструкция должна быть отражена в составе нового колерного паспорта, а ее размещение должно осуществляться в соответствии с действующим порядком установки эксплуатации рекламных конструкций на территории города Перми, утвержденным решением пермской городской Думы, с последующим получением на установку и эксплуатацию рекламной конструкции в установленном порядке.
8. В случае возникновения спорных ситуаций с другими организациями в отношении мест размещения нестандартных вывесок, расположенных не в границах занимаемого помещения, регулирование конфликта и окончательное решение о размещению вывесок той или иной претендующей организации в соответствии с положениями Жилищного кодекса Российской Федерации должно приниматься на собрании собственников помещений в многоквартирном доме.
9. Наружные системы кондиционирования устанавливаются: у жилых помещений - за счет внутреннего пространства балкона/лоджии, у нежилых - за счет пространства помещений.



Условные обозначения:



- Место допустимого размещения средств размещения информации, рекламных конструкций



- Единая горизонтальная ось средств размещения информации, рекламных конструкций



- Выноска и номер позиции согласно Ведомости средств размещения информации, рекламных конструкций (см. лист 11)

						1006-21-ОФ			
						Колерный паспорт объекта капитального строительства по ул. Серебристой, 12 Мотовилихинского района г.Перми			
изм.	КОЛ.УЧ	ЛИСТ	№ ДОК.	ПОДПИСЬ	ДАТА	Многоквартирный дом со встроенно-пристроенными помещениями общественного назначения	СТАДИЯ	ЛИСТ	ЛИСТОВ
Архитектор	Рязанов			<i>Рязанов</i>	01.23		П	10	
ГАП	Якимов			<i>Якимов</i>	01.23				
Рук. гр.	Муртазин			<i>Муртазин</i>	01.23				
Гл. арх.	Нещадимова			<i>Нещадимова</i>	01.23				
ГИП	Васенина			<i>Васенина</i>	01.23	Размещение средств размещения информации, рекламных конструкций.	ООО "ПЕРМОБЛПРОЕКТ"		
Н.контр.	Муртазин			<i>Муртазин</i>	01.23				

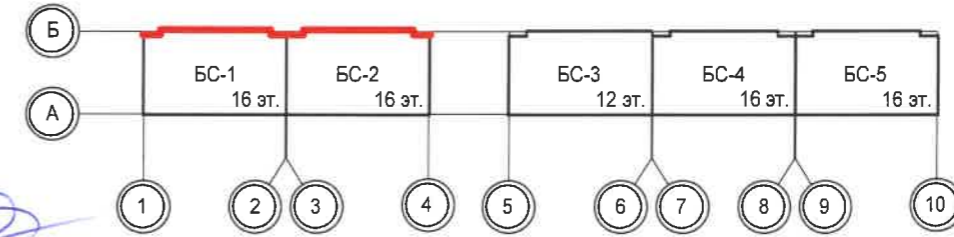
Фрагмент фасада в осях 4-1



Условные обозначения:

- Место допустимого размещения средств размещения информации, рекламных конструкций
- Единая горизонтальная ось средств размещения информации, рекламных конструкций
- Выноска и номер позиции согласно Ведомости средств размещения информации, рекламных конструкций

Управление архитектуры и городского дизайна
ДГА администрации г.Перми
**СООТВЕТСТВУЕТ АРХИТЕКТУРНОМУ
ОБЛИКУ ГОРОДА ПЕРМИ**
«28» 04 2023
Защита Подпись: *[Signature]*



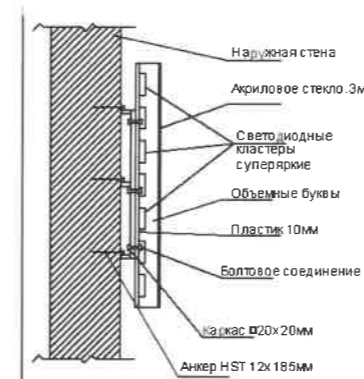
Примечание:

Условия размещения средств информации, рекламных конструкций см. лист 10.

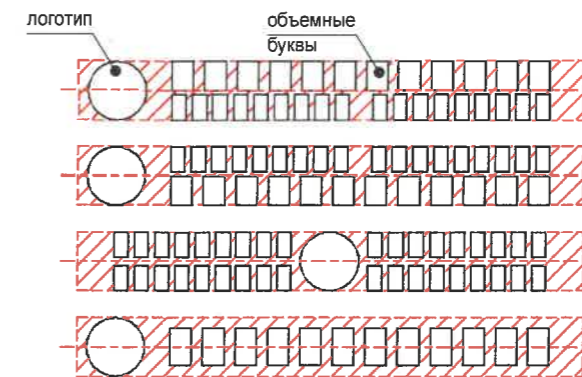
Ведомость средств размещения информации, рекламных конструкций

№	Тип объекта, материал, способы крепления	Цвет	Наличие подсветки
1	Вывеска - объемные буквы и/или логотипы без подложки, на металлических направляющих в цвет фасада на стене здания. Материал - оргстекло, металл, пластик	Фирменные цвета	Внутренняя или контурная подсветка
2	Информационная табличка (режимник) одиночная (500x700 мм) или модульная. Материал - оргстекло, пластик, металл, пленка	Фирменные цвета	Возможна подсветка
3	Указатель с наименованием улицы и номером дома, (здания)(пункт 11.4.2 решение Пермской городской Думы от 15.12.2020 №277). Материал - пластик, металл	Синий: R-(0), G-(20), B-(120); белый	Возможна подсветка
4	Указатель номера подъезда и квартир. Материал - оргстекло, пластик, металл, пленка	Синий: R-(0), G-(20), B-(120); белый	Возможна подсветка

Пример узла крепления средств размещения информации



Схемы компоновки объемных букв и/или логотипов относительно оси и места размещения средств размещения информации



Пример сгруппированных модульных табличек

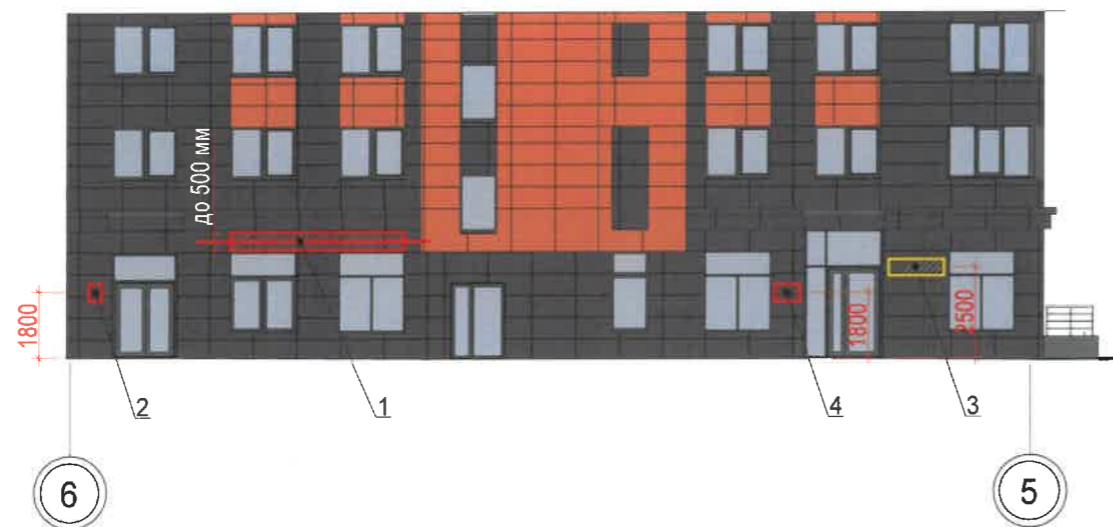
10 этаж		САЛОН ОПТИКИ
10 этаж		ОРГАНИЗАЦИЯ
1 этаж	к	ЗООМАГАЗИН
1 этаж		ОРГАНИЗАЦИЯ
1 этаж		ОРГАНИЗАЦИЯ
10 этаж		ЗООМАГАЗИН

1006-21-ОФ					
Колерный паспорт объекта капитального строительства по ул. Серебристой, 12 Мотовилихинского района г.Перми					
ИЗМ.	КОЛ.УЧ.	ЛИСТ	И ДОК.	ПОДПИСЬ	ДАТА
Архитектор	Рязанов			<i>[Signature]</i>	01.23
ГАП	Якимов			<i>[Signature]</i>	01.23
Рук. гр.	Муртазин			<i>[Signature]</i>	01.23
Гл.арх.	Нещадимова			<i>[Signature]</i>	01.23
ГИП	Васенина			<i>[Signature]</i>	01.23
Н.контр.	Муртазин			<i>[Signature]</i>	01.23
Многоквартирный дом со встроенно-пристроенными помещениями общественного назначения				СТАДИЯ	ЛИСТ
Размещение средств размещения информации, рекламных конструкций.				П	11
				ООО "ПЕРМОБЛПРОЕКТ"	

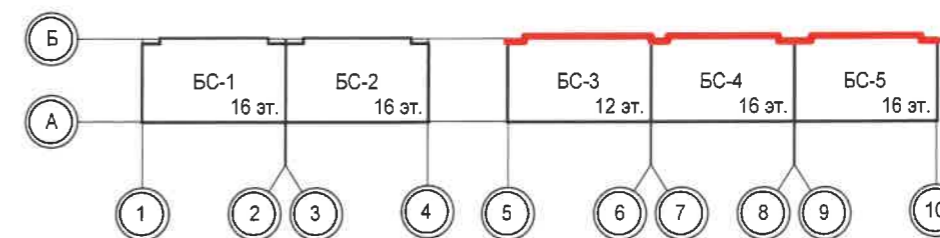
Фрагмент фасада в осях 10-7



Фрагмент фасада в осях 6-5



Управление архитектуры и городского дизайна
ДГА администрации г.Перми
СООТВЕТСТВУЕТ АРХИТЕКТУРНОМУ
ОБЛИКУ ГОРОДА ПЕРМИ
«28.09.2023»
Подпись: *С.А. Якимов*



Примечание:

Условия размещения средств информации, рекламных конструкций см. лист 10.

Условные обозначения:

- Место допустимого размещения средств размещения информации, рекламных конструкций
- Единая горизонтальная ось средств размещения информации, рекламных конструкций
- Выноска и номер позиции согласно Ведомости средств размещения информации, рекламных конструкций (см. лист 11)

						1006-21-ОФ			
						Колерный паспорт объекта капитального строительства по ул. Серебристой, 12 Мотовилихинского района г.Перми			
Изм.	Кол.уч.	Лист	№ док.	Подпись	Дата	Многоквартирный дом со встроенно-пристроенными помещениями общественного назначения	Стадия	Лист	Листов
Архитектор	Рязанов			<i>Рязанов</i>	01.23			П	12
ГАП	Якимов			<i>Якимов</i>	01.23				
Рук. гр.	Муртазин			<i>Муртазин</i>	01.23				
Гл. арх.	Нещадимова			<i>Нещадимова</i>	01.23	Размещение средств размещения информации, рекламных конструкций.			ООО "ПЕРМОБЛПРОЕКТ"
ГИП	Васенина			<i>Васенина</i>	01.23				
Н.контр.	Муртазин			<i>Муртазин</i>	01.23				

1,6,12, 16,18	RAL 7024	C:	80	
		M:	60	
		Y:	50	
		K:	40	
		R:	71	
		G:	74	
B:	80			

2,7,13, 16,20, 11/1	RAL 7042	C:	30	
		M:	10	
		Y:	20	
		K:	40	
		R:	143	
		G:	150	
B:	149			

3,8, 11,16	RAL 9003	C:	0	
		M:	0	
		Y:	0	
		K:	0	
		R:	244	
		G:	248	
B:	244			

4,9, 11/3	RAL 2001	C:	0	
		M:	80	
		Y:	100	
		K:	20	
		R:	190	
		G:	78	
B:	36			

5,10, 11/2	RAL 1000	C:	10	
		M:	10	
		Y:	50	
		K:	10	
		R:	204	
		G:	197	
B:	143			

14,15, 17,19, 21	RAL 7012	C:	20	
		M:	0	
		Y:	10	
		K:	80	
		R:	89	
		G:	97	
B:	99			

СОГЛАСОВАНО
 за заместитель начальника ДГА
 г.Перми - главный архитектор
 Д.Ю. Лапшин
 20.01.23
 Корсаков

Примечание:

1. Цвет керамогранитных панелей показан условно, оттенок зависит от производителя изделий(см. ПЗ п.2 лист 2);
2. Аналоги цветовых кодировок RAL в форматах CMYK и RGB приняты по <https://colorscheme.ru/ral-colors/ral-classic.html>. Цвета в системе CMYK приняты по таблице в зависимости от матовости поверхности (мелованная/немелованная);
3. Цвета RAL не имеют соответствий в системах: CMYK, Pantone, NCS, HTML или в RGB. Юридическую силу имеют только цифровые обозначения цветов. В договорах и нормативных документах прописывается цвет в следующем виде: цвет RAL XXXX (степень блеска как в каталоге RAL K7/K5 (полуматовый/глянцевый) или по образцу/выкрасу) (https://ral.ru/classic_russian).

						1006-21-ОФ			
						Колерный паспорт объекта капитального строительства по ул. Серебристой, 12 Мотовилихинского района г.Перми			
Изм.	Кол.уч	Лист	Ндок	Подпись	Дата	Многоквартирный дом со встроенно-пристроенными помещениями общественного назначения	Стадия	Лист	Листов
Архитектор	Рязанов				01.23		П	13	
ГАП	Якимов				01.23				
Рук. гр.	Муртазин				01.23				
Гл. Арх.	Нещадимова				01.23				
ГИП	Васенина				01.23				
Н.контроль	Муртазин				01.23	Эталоны колеров	ООО "ПЕРМОБЛПРОЕКТ"		