

ООО «ПРИОРИТЕТ»

№ 059 - 22-01 - 26 - 363 от 15.02.2023

Заказчик: СЗ «МОСТ Сиги Проект»

**ПАСПОРТ ВНЕШНЕГО ОБЛИКА ОБЪЕКТОВ
КАПИТАЛЬНОГО СТРОИТЕЛЬСТВА
(КОЛЕРНЫЙ ПАСПОРТ)**

АДРЕС ОБЪЕКТА: г.Пермь, административный район Индустриальный
улица Стахановская, здание (строение) № 52А

шифр: 204-17-ОФ

ПЕРМЬ, 2023г.

Ведомость чертежей

ЛИСТ	НАИМЕНОВАНИЕ	ПРИМЕЧАНИЯ
1-2	Общие данные	
3	Существующее состояние фасадов	
4	Главный фасад	
5-6	Боковые фасады	
7-9	Дворовые фасады	
10-13	Размещение средств размещения информации, рекламных конструкций	
14	Эталоны колеров	

Ведомость отделки фасадов

ПОЗ.	ЭЛЕМЕНТ ФАСАДА	ЭТАЛОН ЦВЕТА	ОБОЗНАЧ.	ВИД ОТДЕЛКИ	ПРИМ.
1	Основное поле стен (тип 1)		RAL 8025	Композитные панели	SIBALUX SL-176 золотистый ясень
2	Основное поле стен (тип 2)		RAL 8001, RAL 7038 RAL 7043, RAL 9010	Фиброцементные плиты (Моноколор L084 (RAL 8001), Фасадные панели	HCW1196C, HCW117GC, HCW1128GC
3	Декоративные элементы		RAL 9010	Композитные панели	SIBALUX золотистый ясень, белый
4	Облицовка прямиков		RAL 7043	Керамический гранит	CF004MR Моноколор асфальт матовый
5	Переплеты окон, наружных входных ПВХ дверей		RAL 7015	Стеклопакет из ПВХ профилей, оклеенных пленкой	RENOLIT 7016 05-808300
6	Переплеты балконных окон, балконных дверей		RAL 9010	Стеклопакет из ПВХ профилей	
7	Переплеты витражей		RAL 7015	Алюминиевый профиль с порошковой окраской в производственных условиях	
8	Жалюзийные решетки лоджий, наружные вентиляционные решетки		RAL 8001, RAL 8025 RAL 7015, RAL 9010	Металл с полимерным покрытием	
9	Стены помещений кровли, облицовка вентиляционных шахт		RAL 7035	Минеральная штукатурка	Моноколор K 119
10	Дверные полотна		RAL 7035 RAL 7015	Металлические, окрашенные порошковой краской	
11	Козырьки (металлическая констр.), ограждения, пожарные лестницы		RAL 7035	Металлические, окрашенные порошковой краской	
12	Ворота гаражные		RAL 7015	Однослойные панели, окрашенные в производственных условиях	
13	Заполнение глухой части витражей		RAL 7035	Заполнение стемалитом	Покрытие нанесено на стекло "Comfort silver-grey 40"
14	Стены переходных лоджий (25-этажной секции)		RAL 7015	Минеральная штукатурка	

Пояснительная записка

Объект капитального строительства - Многоквартирный жилой дом переменной этажности со встроенно-пристроенными помещениями и автостоянкой, расположенный по улице Стахановская, 52А в Индустриальном районе города Перми.

Год постройки и ввода в эксплуатацию: 2023 г.;
 Проект: индивидуальный;
 Этажность: 25;
 В плане здание сложной конфигурации;
 Кровля: плоская;
 Фасады: фасадные панели.

Нахождение в зоне объектов культурного наследия: объект не расположен в зоне объектов культурного наследия;

Ранее согласованные колерные паспорта: не разрабатывались;

Настоящим колерным паспортом:

- устанавливаются требования к отделке фасадов, их цветовому решению;

- определяются типы и места размещения средств размещения информации, рекламных конструкций;

Цветовое решение и применяемые материалы обеспечивают комплексное решение всех элементов фасадов, единство архитектурного облика здания. Средства размещения информации, рекламные конструкции не нарушат архитектурный облик здания.

Раздел "Архитектурно-художественная подсветка" не разрабатывается, подсветка здания осуществляется за счет свечения вывесок и витрин.

В соответствии с Градостроительным кодексом Российской Федерации, решением Пермской городской Думы от 15.12.2020 № 277 «Об утверждении Правил благоустройства территории города Перми» (далее - Решение ПГД № 277) и постановлением администрации города Перми от 22.02.2017 № 130 «Об утверждении формы и Порядка согласования паспорта внешнего облика объекта капитального строительства (колерного паспорта)» колерные паспорта либо внесения изменений в колерные паспорта не являются разрешительной документацией на строительство, реконструкцию объекта капитального строительства; не являются правовым основанием на устройство (переустройство, демонтаж) пристроек, навесов, козырьков и других архитектурных элементов объекта капитального строительства.

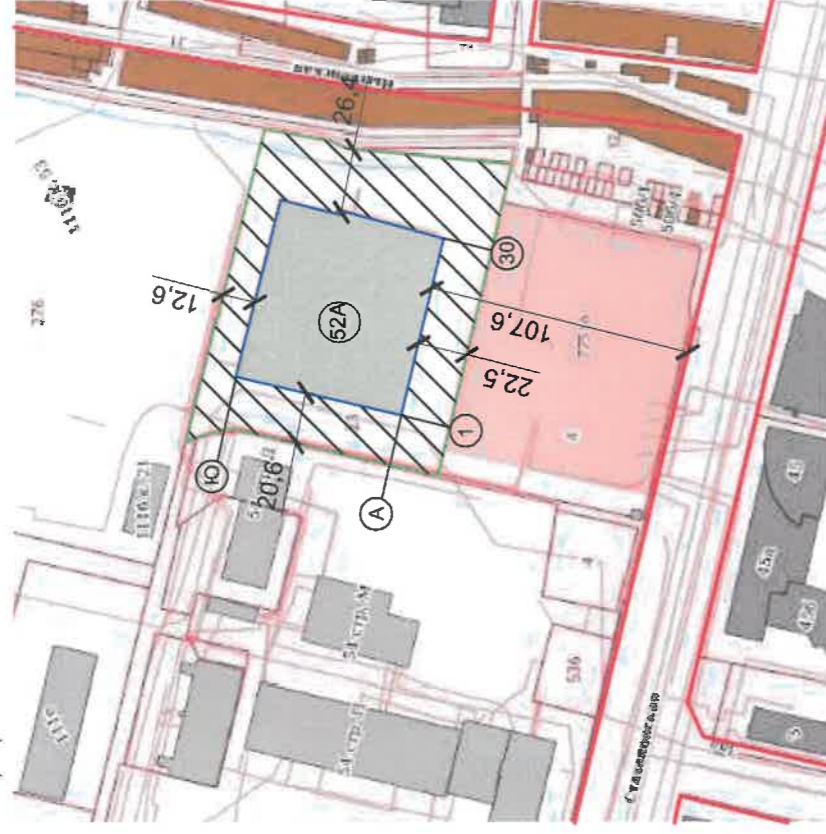
Предметом согласования данного колерного паспорта являются: принятые цветовые решения элементов фасада, применяемые материалы существующего объекта недвижимости, а также определение возможных типов размещения средств размещения информации на нем. Средства размещения информации, рекламные конструкции, не соответствующие типу и местам их возможного размещения, предусмотренные данным колерным паспортом либо стандартным требованиям, утвержденным Решением ПГД №277, подлежат демонтажу.



204-17-ОФ			
Колерный паспорт объекта капитального строительства по ул. Стахановская, 52А Индустриального района г. Перми			
Изм.	Кол. уч.	Лист	№ док.
Разраб.	Попова Е.Ю.	Подп.	Дата
			02.23
Многоквартирный жилой дом переменной этажности со встроенно-пристроенными помещениями и автостоянкой		Стадия	Лист
		П	1
		Листов	14
Общие данные (начало)		ООО «ПРИОРИТЕТ»	

Инструкция о порядке производства работ, связанных с окраской фасадов и всех наружных частей зданий, сооружений, строений, расположенных на территории города Перми

Ситуационный план

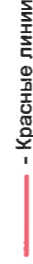


1. Окраска (отделка) фасадов и всех наружных частей зданий, сооружений, строений, расположенных на территории города Перми, может производиться лишь на основании паспорта внешнего облика объекта капитального строительства (колорного паспорта), согласованного с департаментом градостроительства и архитектуры администрации г. Перми (далее - ДГА).
2. До начала процесса окраски (отделки) здания или какого-либо сооружения должны быть произведены работы по капитальному ремонту всех без исключения его наружных частей, подлежащих окраске.
3. До начала ремонта зданий, имеющих газосветовую рекламу, сообщить рекламораспределителю о предстоящих работах на фасаде здания с целью сохранения вывесок либо их демонтажа.
4. Полуразрушенные и разрушенные архитектурные художественно-скульптурные элементы фасада: карнизы, фризы, колонны, пилястры, сандрики, кронштейны, обрамления проемов, различные лепные украшения, барельефы, мозаика, художественная роспись и т.п. подлежат обязательному восстановлению в своем первоначальном виде. Категорически запрещается производить окраску здания без предварительного восстановления указанных элементов декора фасада.
5. Металлические поверхности отдельных элементов фасада: чугунные решетки, ограждения балконов и лестниц, элементы входных групп, двери, кронштейны и прочие архитектурно-художественные элементы фасада перед окраской очищаются от грязи, ржавчины, старой краски и покрываются вновь атмосферостойкой краской для металлических поверхностей.
6. В соответствии с выданными образцами цвета (колерами) на окраску (отделку) здания организация, производящая ремонт здания, составляет пробные образцы цвета, которые наносятся на подготовленную для покраски поверхность стены в уровне 1-го этажа здания (не выше 1,5 метров от земли).
7. Проверку и согласование пробного образца цвета (выкрас колера) производит уполномоченный представитель ДГА. Без указанных проверки и согласования производить окраску (отделку) фасадов здания категорически запрещается.
8. Домоуправления, организации и учреждения, производящие окраску (отделку) и связанный с нею ремонт фасадов здания, несут ответственность за выполнение настоящей инструкции и могут быть привлечены к административной ответственности за ее нарушение в соответствии со статьей 6.8.2 «Нарушение требований к внешнему виду фасадов зданий, строений, сооружений» Закона Пермского края от 06.04.2015 № 460-ПК «Об административных правонарушениях в Пермском крае».
9. По всем вопросам, связанным с производством работ, необходимо обращаться в ДГА по адресу: г. Пермь, ул. Сибирская, 15, каб. 315, тел. 212-76-98.

Условные обозначения



- Многоквартирный жилой дом переменной этажности со встроенно-пристроенными помещениями и автостоянкой, расположенный по улице Стахановская, 52А в Индустриальном районе города Перми.



- Красные линии



- Границы земельного участка с кадастровым номером 59:01:4410852:23



- Земельный участок с кадастровым номером 59:01:4410852:23



- Условная координатная ось

Ведомость ссылочный и прилагаемых документов

ОБОЗНАЧЕНИЕ	НАИМЕНОВАНИЕ	ПРИМЕЧАНИЕ
	Ссылочные документы	
Решение Пермской городской Думы от 15.12.2020 №277	"Об утверждении Правил благоустройства территории города Перми"	
Постановление администрации г.Перми от 22.02.2017 №130	"Об утверждении формы и Порядка согласования паспорта внешнего облика капитального (колорного паспорта)"	

204-17-ОФ					
Колерный паспорт объекта капитального строительства по ул. Стахановская, 52А Индустриального района г. Перми					
Изм.	Кол. уч.	Лист	№ док.	Подп.	Дата
Разраб.	Голова Е.Ю.				02.23
Многоквартирный жилой дом переменной этажности со встроенно-пристроенными помещениями и автостоянкой			Стадия	Лист	Листов
Общие данные (продолжение)			П	2	
			ООО «ПРИОРИТЕТ»		



Боковой фасад



Главный фасад



Дворовой фасад



Боковой фасад



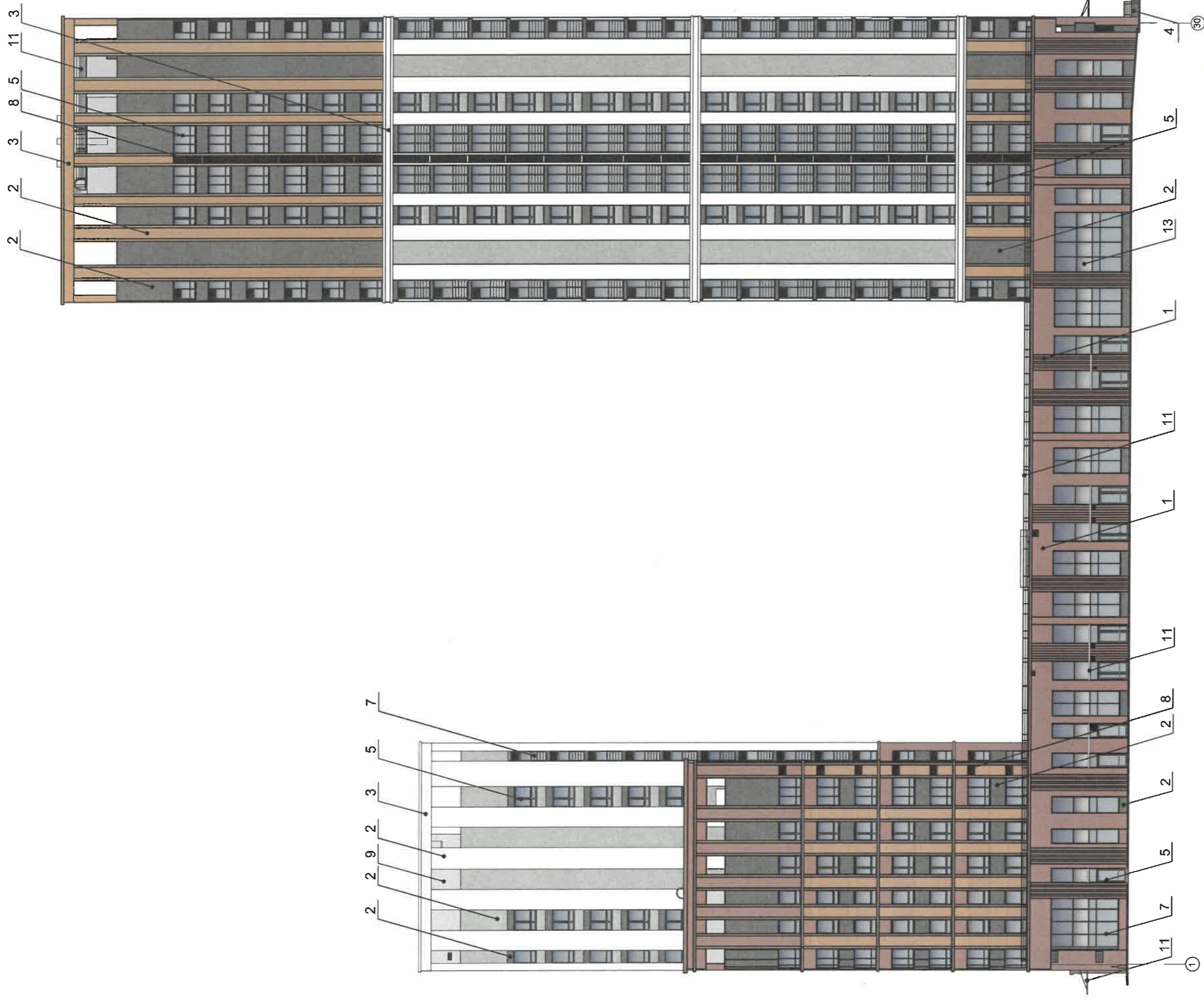
ПРИМЕЧАНИЕ: фотофиксация фасадов сделана 12.02.2023 г.

Изм.	Кол. уч.	Лист	№ док.	Подп.	Дата
				Ю. Ю.	02.23
Разраб. Попова Е. Ю.					
Существующее состояние фасадов				ООО «ПРИОРИТЕТ»	

204-17-ОФ

Колерный паспорт объекта капитального строительства по ул. Стахановская, 52А Индустриального района г. Перми

Многоквартирный жилой дом переменной этажности со встроенно-пристроенными помещениями и автостоянкой	Стадия	Лист	Листов
	П	3	



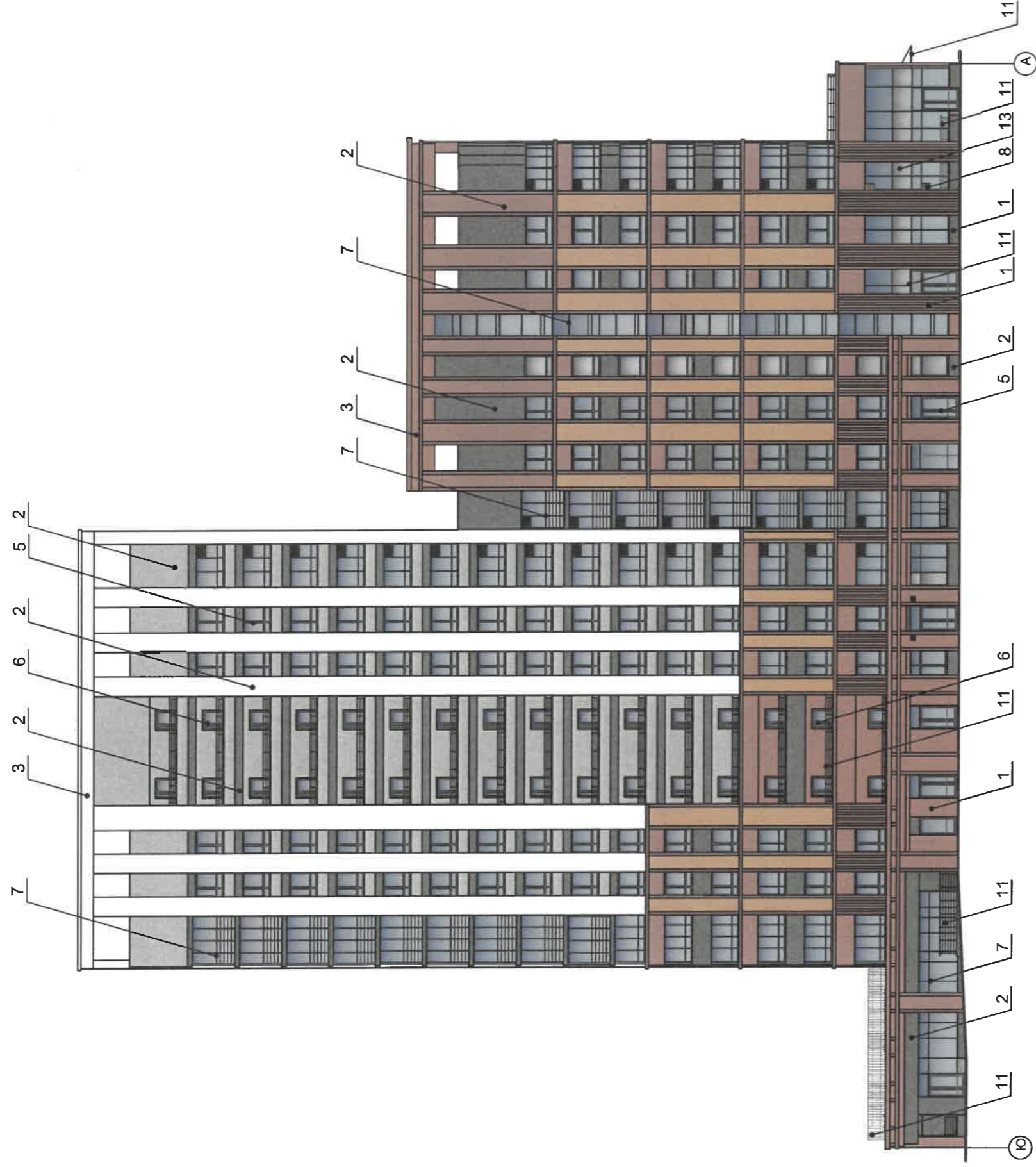
Условные обозначения

1 - Выноска и номер позиции согласно Ведомости отделки фасадов на листе 1

А - Условная координационная ось

СОГЛАСОВАНО
 14 заместитель начальника ДГА
 г. Перми - главный архитектор
 А.Ю. Папшин
 2023 г.

		204-17-ОФ	
		Колерный паспорт объекта капитального строительства по ул. Стахановская, 52А Индустриального района г. Перми	
Изм.	Кол. уч.	Лист	№ док.
Разраб.	Топова Е.Ю.	Дата	02.23
		Стадия	Лист
		П	4
		Многоквартирный жилой дом переменной этажности со встроенно-пристроенными помещениями и автостоянкой	
		Главный фасад (1-30)	
		ООО «ПРИОРИТЕТ»	



Условия переустройства входных групп

1. В случае, если наружные лестницы при дополнительно устроенных входах в общественные помещения здания выйдут за границы предоставленного земельного участка и красные линии квартала, то устройство дополнительных или переустройства существующих входных групп требует получения разрешения в установленном порядке;
2. В случае устройства или переустройства (перепланировки, ремонта, реконструкции) помещений общественной назначения, их входных групп в обязательном порядке должны быть предусмотрены мероприятия по обеспечению доступности данных помещений для маломобильных групп населения, включая инвалидов, использующих кресла-коляски и собаководников (далее-МГН) в соответствии с требованиями СП 59.13330.2020 Свод правил. Доступность зданий и сооружений для маломобильных групп населения. В соответствии с пунктом 6.1.1 свода правил в общественном или производственном здании (сооружении) должен быть минимум один вход, доступный для МГН, с поверхности земли и из каждого доступного для МГН подземного или надземного уровня, соединенного с этим зданием. В жилом многоквартирном здании доступными должны быть все подъезды. Согласно пункту 6.1.2 свода правил в доступных входах в здание (сооружение) следует свести к минимуму разность отметок тротуара и тамбура. При перепаде высот входные площадки кроме лестницы должны иметь пандус. При ширине лестниц на основных входах в здание 4,0 м и более следует дополнительно предусматривать разделительные двусторонние поручни. Согласно вышеуказанному Своду правил наружные лестницы и пандусы должны иметь поручни с учетом технических требований к опорным стационарным устройствам по ГОСТ Р 51261. Размеры входной площадки при открывании дверей наружу должны быть не менее 1,5 x 1,85 метра (п.11.7.4.4. Правил благоустройства территории города Перми, утвержденных Решением Пермской городской Думы от 15.12.2020 № 277).

Условные обозначения

- 1 - Выноска и номер позиции согласно Ведомости отделки фасадов на листе 1
 А - Условная координационная ось



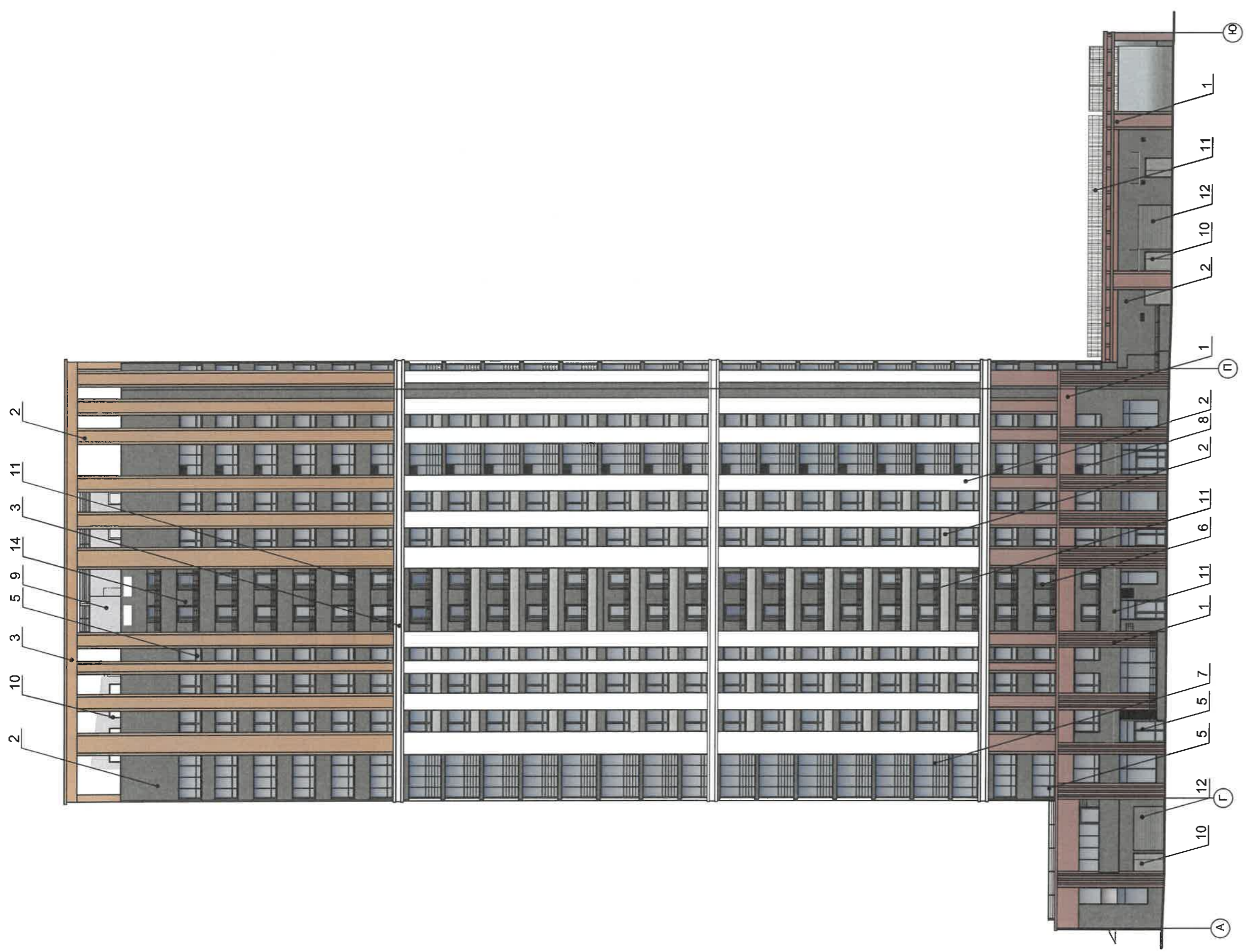
204-17-0Ф

Колерный паспорт объекта капитального строительства
 по ул. Стахановская, 52А Индустриального района г. Перми

Изм.	Кол. уч.	Лист	№ док.	Подп.	Дата	Стадия	Лист	Листов
					02.23	Многоквартирный жилой дом переменной этажности со встроенно-пристроенными помещениями и автостоянкой	П	5

Боковой фасад
 (Ю-А)

ООО «ПРИОРИТЕТ»

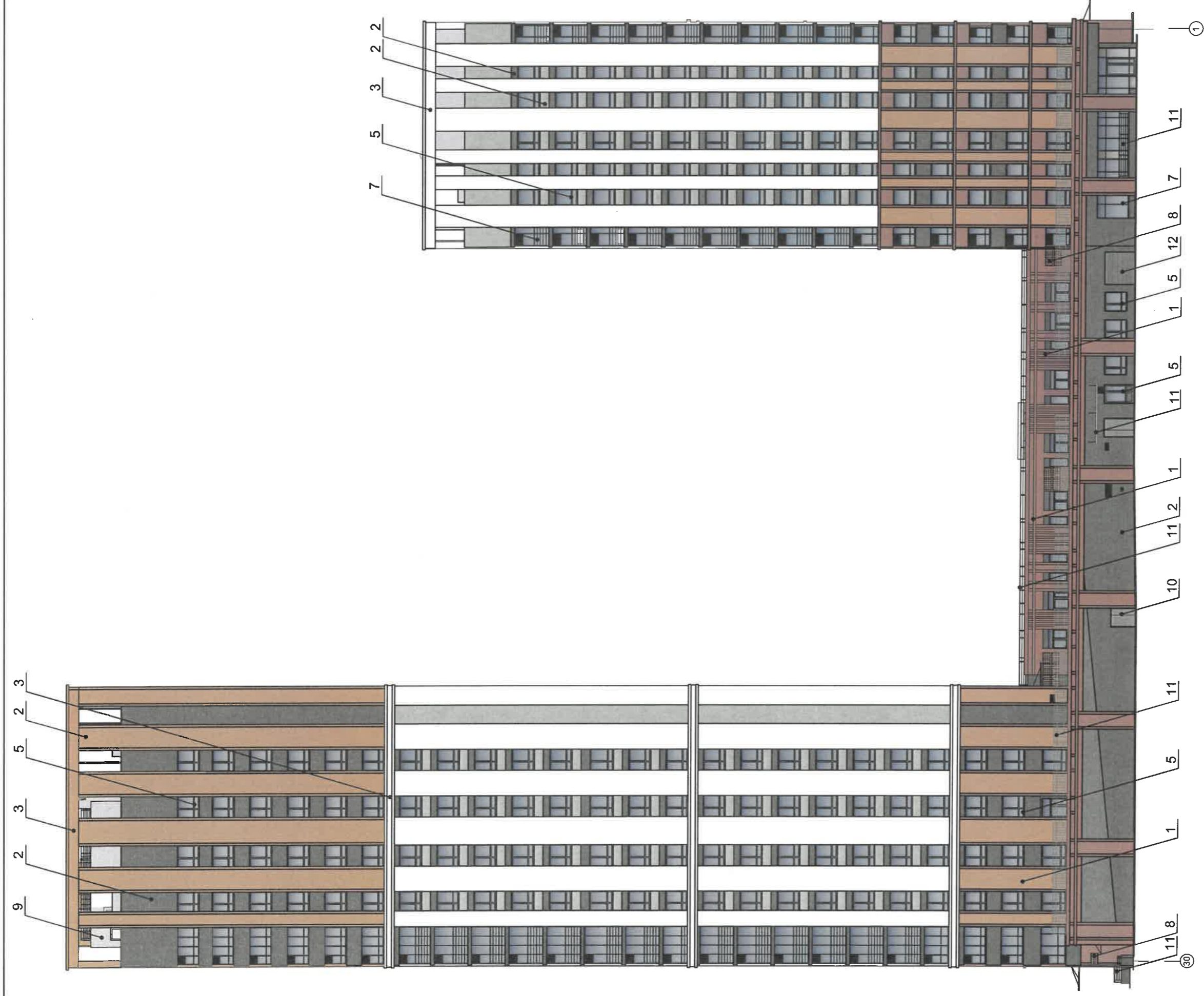


Условные обозначения

- 1 - Выноска и номер позиции согласно Ведомости отделки фасадов на листе 1
- А - Условная координационная ось

СОГЛАСОВАНО
1й заместитель начальника ДГА
г. Перми - главный архитектор
Д.Ю. Шапшин
2023 г.

		204-17-ОФ				
		Коперный паспорт объекта капитального строительства по ул. Стахановская, 52А Индустриального района г. Перми				
Изм.	Кол. уч.	Лист	№ док.	Подп.	Дата	
Разраб.	Топова Е.Ю.				02.23	
		Многоквартирный жилой дом переменной этажности со встроенно-пристроенными помещениями и автостоянкой		Стадия	Лист	Листов
		Боковой фасад (А-Ю)		П	6	
		ООО «ПРИОРИТЕТ»				



Условные обозначения

1 - Выноска и номер позиции согласно Ведомости отделки фасадов на листе 1

А - Условная координационная ось

СОГЛАСОВАНО
 1^й заместитель начальника ДГА
 г. Перми - главный архитектор
 Д.Ю. Лапшин
 02.23.2023 г.

				204-17-Оф				
				Колерный паспорт объекта капитального строительства по ул. Стахановская, 52А Индустриального района г. Перми				
Изм.	Кол. уч.	Лист	№ док.	Подп.	Дата	Стадия	Лист	Листов
Разраб.	Попова Е.Ю			<i>[Signature]</i>	02.23	Многоквартирный жилой дом переменной этажности со встроенно-пристроенными помещениями и автостоянкой	П	7
				Дворовой фасад (30-1)				ООО «ПРИОРИТЕТ»



Условия размещения дополнительного оборудования:

1. Дополнительное оборудование - размещаемые на фасадах здания, строения, сооружения системы технического обеспечения эксплуатации зданий, строений, сооружений (наружные блоки систем кондиционирования и вентиляции, маскирующие ограждения (экраны, решетки), вентиляционные трубопроводы, антенны, видеокамеры наружного наблюдения, электрощиты, кабельные линии, иное подобное оборудование), защитные устройства (решетки, рольставни), почтовые ящики, часы, банкоматы, элементы архитектурно-художественной подсветки, флапштоки и иное оборудование.
2. Размещение Дополнительного оборудования, дополнительных элементов и устройств на фасадах объектов капитального строительства рекомендуется при соблюдении следующих условий:
 - соответствие размещения дополнительного оборудования архитектурному решению фасадов, предусмотренному проектной документацией, в соответствии с которой осуществлено строительство (реконструкция) Объекта, с привязкой к единой (вертикальной, горизонтальной) системе осей фасадов;
 - единая горизонтальная ось - условная прямая линия. Определяется как половина расстояния между верхним и нижним архитектурным элементом (окна, наличники, карниз, фриз и другие), выделяющимся (западающим, выступающим) из плоскости стены;
 - единая вертикальная ось - условная прямая линия. Определяется как половина расстояния между границами одного архитектурного элемента (окна, двери, колонны) либо между двумя архитектурными элементами (окна, двери, колонны);
 - комплексное решение размещения оборудования - единое архитектурное и цветовое решение (в том числе размер, форма, материал);
 - размещение дополнительного оборудования на архитектурных деталях, элементах декора, поверхностях с ценной архитектурной отделкой, а также крепление, ведущее к повреждению архитектурных поверхностей, не допускаются.
3. Размещение дополнительного оборудования не должно нарушать законные интересы собственников жилых помещений в непосредственной близости с оборудованием.
4. Цветовое решение корзин для кондиционеров зависит от цвета наружной примыкающей облицовки (RAL 8001 или RAL 7015).

Условные обозначения

1 - Выноска и номер позиции согласно Ведомости отделки фасадов на листе 1

А - Условная координационная ось

СОГЛАСОВАНО
1^й заместитель начальника ДГА
г. Перми - главный архитектор
А.Ю. Лапшин
2023 г.

		204-17-ОФ			
		Колерный паспорт объекта капитального строительства по ул. Стахановская, 52А Индустриального района г. Перми			
Изм.	Кол. уч.	Лист	№ док.	Подп.	Дата
Разраб.		Топова Е.Ю.		<i>[Signature]</i>	02.23
		Многоквартирный жилой дом переменной этажности со встроенно-пристроенными помещениями и автостоянкой		Стадия	Лист
		Дворовой фасад (А-Ю по оси 11)		П	8
		ООО «ПРИОРИТЕТ»			



СОГЛАСОВАНО
 1а. заместитель начальника ДГА
 г. Перми - главный архитектор
 Д.Ю. Лапшин 20.2.23 г.

Условные обозначения

- 1 - Выноска и номер позиции согласно Ведомости отделки фасадов на листе 1
- А - Условная координационная ось

										204-17-0Ф	
Колерный паспорт объекта капитального строительства по ул. Стахановская, 52А Индустриального района г. Перми											
Изм.	Кол. уч.	Лист	№ док.	Подп.	Дата	Стадия	Лист	Листов			
Разраб.	Полова Е.Ю.				02.23	Многоквартирный жилой дом переменной этажности со встроенно-пристроенными помещениями и автостоянкой	П	9			
						Дворовой фасад (П-Г)			ООО «ПРИОРИТЕТ»		

Ведомость средств размещения информации, рекламных конструкций

ПОЗ.	Тип объекта, материал, способы крепления	Цвет (с указанием RAL)	Наличие подсветки
1	Объемные буквы, логотипы, размещенные на металлических направляющих без подложки в цвет фасада на стене здания. Оргстекло, металл, пластик	Фирменные цвета	Внутренняя или контурная подсветка
2	Информационная табличка (режимник) одиночная, размерами не более 0,5 x 0,7 м (ДхВ), или модульная. Металл, пластик, оргстекло, пленки.	Фирменные цвета. Для сгруппированных модульных табличек текст 50% от фона (фон белого цвета)	Возможна внутренняя подсветка
3	Индивидуальный указатель с наименованием улицы и номером дома (здания). Металл, пластик, оргстекло.	Фирменные цвета	Возможна внутренняя подсветка
4	Указатель с номером подъезда (панель-кронштейн). Металл, пластик, оргстекло.	Фирменные цвета	Возможна внутренняя подсветка
5	Навигационная табличка (панно). Металл, пластик, оргстекло.	Фирменные цвета	Возможна внутренняя подсветка



Условные обозначения

- 1 - Выноска и номер позиции согласно Ведомости средств размещения информации, рекламных конструкций
- - - - - Ось размещения средств размещения информации, рекламных конструкций
- ▨ - Место допустимого размещения средств размещения информации, рекламных конструкций

		204-17-ОФ	
		Колерный паспорт объекта капитального строительства по ул. Стахановская, 52А Индустриального района г. Перми	
Изм.	Коп. уч.	Лист	№ док.
Разраб.	Топова Е.Ю.	Подп.	Дата
			02.23
		Стадия	Лист
		П	10
		Многоквартирный жилой дом переменной этажности со встроенно-пристроенными помещениями и автостоянкой	
		Размещение средств размещения информации, рекламных конструкций (начало)	
		ООО «ПРИОРИТЕТ»	






Управление архитектуры и городского дизайна
ДГА администрации г.Перми
СООТВЕТСТВУЕТ АРХИТЕКТУРНОМУ
ОБЛИКУ ГОРОДА ПЕРМИ
« 18 02 2023
Бресан С.К. Подпись

Условия размещения средств размещения информации, рекламных конструкций.

- Средства размещения информации располагаются относительно условной прямой линии - единой горизонтальной оси. Местоположение оси на фасаде определяется как половина расстояния между верхним и нижним архитектурным элементом (окна, наличники, карниз, фриз и др.), выделяющимися (западающим, выступающим) из плоскости стены.
- Размещение вывесок и рекламных конструкций должно осуществляться в границах места допустимого размещения информации, рекламных конструкций, установленных данными колерным паспортом объекта капитального строительства.
- Размещение вывесок по отношению друг к другу, их конфигурация, наполненность информацией должны соответствовать Стандартным требованиям и эксплуатации (далее - Стандартные требования), утвержденным решением Пермской городской Думы от 15.12.2020 № 277.
- В случае, если планируемые к размещению вывески не соответствуют Стандартным требованиям и действующему колерному паспорту, требуется внесение изменений в колерный паспорт путем разработки нового колерного паспорта.
- Максимальный размер информационных табличек - 0,5 м x 0,7 м (пункт 2.13. Стандартных требований).
- Узел крепления каждого типа объекта информации разрабатывается отдельным рабочим проектом.
- В случае размещения рекламной конструкции на фасаде здания, строения, сооружения, такая конструкция должна быть отражена в составе нового колерного паспорта, а ее размещение должно осуществляться в соответствии с действующим порядком установки и эксплуатации рекламных конструкций на территории города Перми, утвержденным решением Пермской городской Думы, с последующим получением разрешения на установку и эксплуатацию рекламной конструкции в установленном порядке.
- На фасаде каждого здания, независимо от назначения и формы собственности, должны быть установлены указатели с наименованием улиц и номерами домов (зданий); размещение указателей с с наименованием улиц и номерами домов (зданий), а также указателей номеров квартир, расположенных в подъезде многоквартирного дома, обеспечивают организация, осуществляющие содержание дома (здания), при их отсутствии - владельцы таких домов (зданий) или помещений, расположенных в них (пункт 11.4.2.1 Правил благоустройства территории города Перми, утвержденным решением Пермской городской Думы от 15.12.2020 № 277).
- В случае возникновения спорных ситуаций в отношении мест размещения с другими организациями, расположенными в здании, регулирование конфликта и окончательное решение по размещению средств размещения информации той или иной претендующей организации, в соответствии с положениями Жилищного кодекса Российской Федерации принимает на себя собрание жильцов и собственников помещений многоквартирного дома.
- Размещение вывесок, перекрывающие оконные проемы, а также расположенные на балконах, лоджиях или иных оконных проемах, с собственниками помещений, к которым относится балкон, лоджия или данный оконный проем.

Условные обозначения

-  1 - Выноска и номер позиции согласно Ведомости средств размещения информации, рекламных конструкций на листе 8
-  - Ось размещения средств размещения информации, рекламных конструкций
-  - Место допустимого размещения средств размещения информации, рекламных конструкций

												204-17-0Ф	
Колерный паспорт объекта капитального строительства по ул. Стахановская, 52А Индустриального района г. Перми													
Изм.	Кол. уч.	Лист	№ док.	Подп.	Дата	Стадия	Лист	Листов					
Разраб.	Попова Е.Ю.				02.23	П	11						
						Многоквартирный жилой дом переменной этажности со встроенно-пристроенными помещениями и автостоянкой							
						Размещение средств размещения информации, рекламных конструкций (начало)			ООО «ПРИОРИТЕТ»				

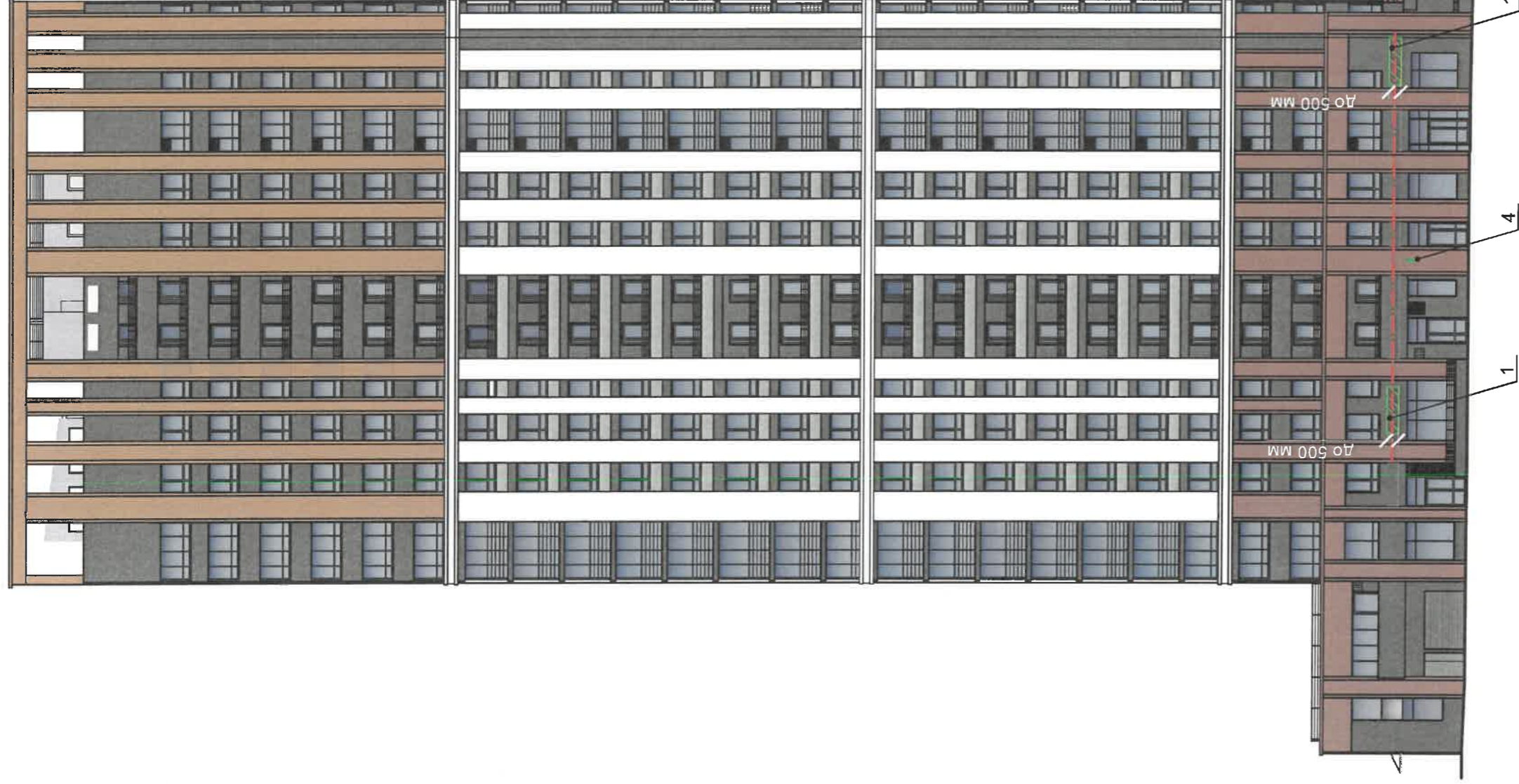


Схема компоновки объемных букв и/или логотипов, относительно оси и места размещения средств размещения информации

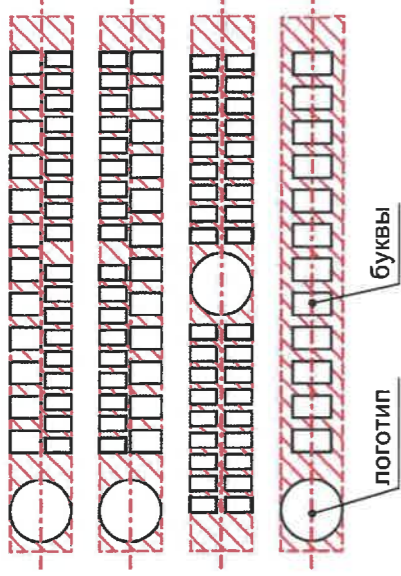
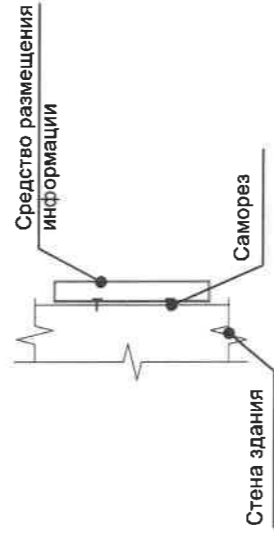


Схема крепления средств размещения информации к фасаду (поз. 1)



Индивидуальный указатель с наименованием улицы и номером дома (поз. 3)

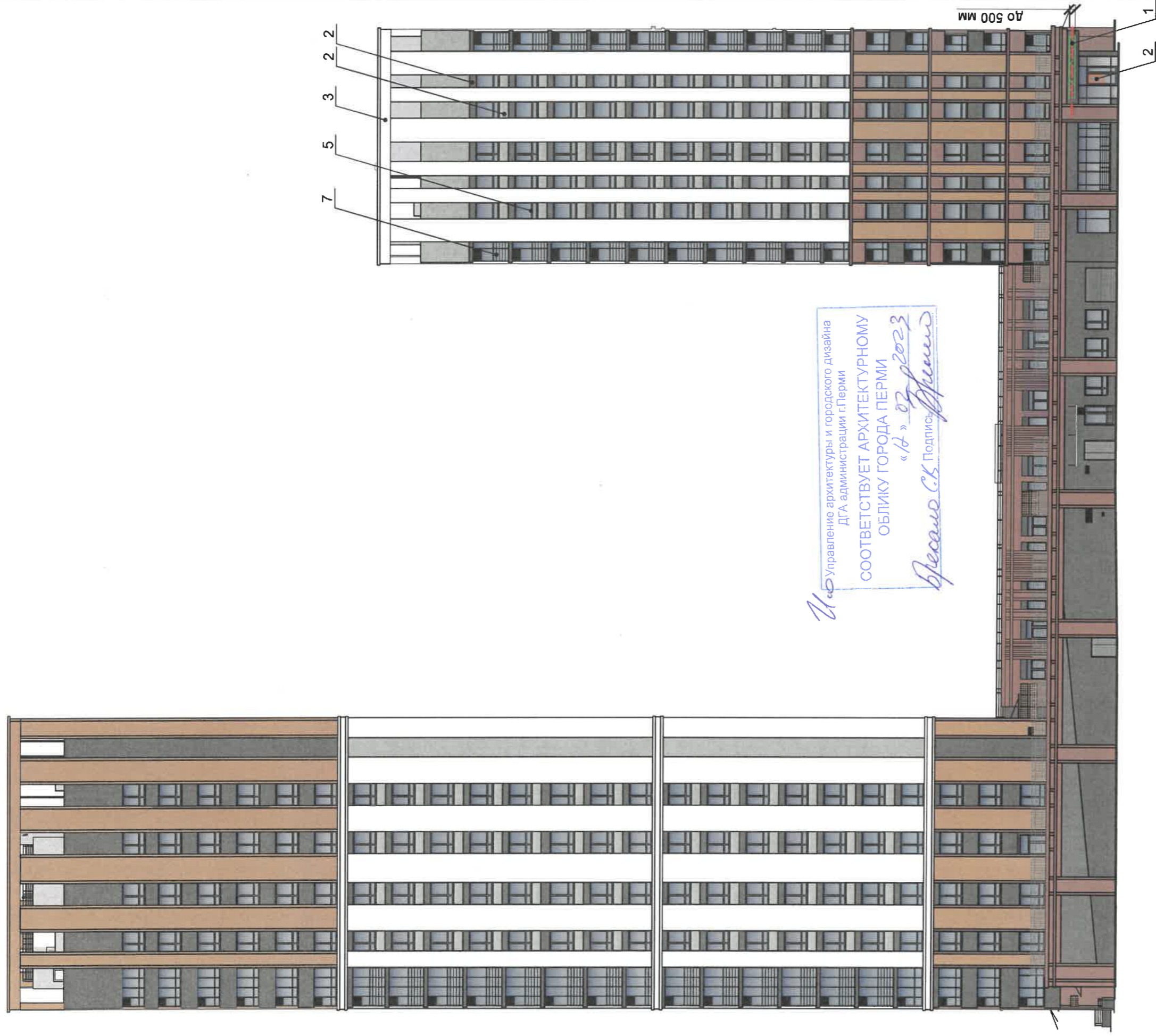


Направление архитектуры и городского дизайна
ДГА администрации г.Перми
СООТВЕТСТВУЕТ АРХИТЕКТУРНОМУ
ОБЛИКУ ГОРОДА ПЕРМИ
«18.02.2023»
Подпись: *Арсенко С.С.*




Условные обозначения

- Выноска и номер позиции согласно Ведомости средств размещения информации, рекламных конструкций на листе 8
- Ось размещения средств размещения информации, рекламных конструкций
- Место допустимого размещения средств размещения информации, рекламных конструкций

204-17-ОФ			
Колерный паспорт объекта капитального строительства по ул. Стахановская, 52А Индустриального района г. Перми			
Изм.	Кол. уч.	Лист	№ док.
Разраб.	Попова Е.Ю.	Подп.	Дата
			02.23
Многоквартирный жилой дом переменной этажности со встроенно-пристроенными помещениями и автостоянкой		Стадия	Лист
Размещение средств размещения информации, рекламных конструкций (продолжение)		П	12
		ООО «ПРИОРИТЕТ»	



Условные обозначения

-  - Выноска и номер позиции согласно Ведомости средств размещения информации, рекламных конструкций на листе 8
-  - Ось размещения средств размещения информации, рекламных конструкций
-  - Место допустимого размещения средств размещения информации, рекламных конструкций

								204-17-ОФ		
								Колерный паспорт объекта капитального строительства по ул. Стахановская, 52А Индустриального района г. Перми		
Изм.	Кол. уч.	Лист	№ док.	Подп.	Дата	Многоквартирный жилой дом переменной этажности со встроенно-пристроенными помещениями и автостоянкой		Стадия	Лист	Листов
Разраб.	Попова Е.Ю.			<i>Е.Ю. Попова</i>	02.23			П	13	
								Размещение средств размещения информации, рекламных конструкций (продолжение)		ООО «ПРИОРИТЕТ»

Позиция согласно ведомости отделки фасадов	Координаты цвета RAL 7035	C:	5
		M:	0
9, 10, 11, 13		Y:	5
		K:	20
		R:	203
		G:	208
		B:	204

Позиция согласно ведомости отделки фасадов	Координаты цвета RAL 7015	C:	40
		M:	10
2, 4, 7, 8, 10, 12		Y:	10
		K:	80
		R:	81
		G:	86
		B:	92

Позиция согласно ведомости отделки фасадов	Координаты цвета RAL 8001	C:	40
		M:	60
1, 2, 3, 8		Y:	90
		K:	10
		R:	156
		G:	107
		B:	48

Позиция согласно ведомости отделки фасадов	Координаты цвета RAL 8025	C:	40
		M:	50
1, 2, 3, 8		Y:	60
		K:	40
		R:	117
		G:	92
		B:	73

Позиция согласно ведомости отделки фасадов	Координаты цвета RAL 9010	C:	0
		M:	0
2, 3, 6, 8		Y:	5
		K:	0
		R:	247
		G:	249
		B:	239

СОГЛАСОВАНО
 1^й заместитель начальника ДГА
 г. Перми - главный архитектор
 « 10.02.2023 г. »
 Д.Ю. Лапшин

ПРИМЕЧАНИЕ: Координаты цвета в RAL приведены с сайта <https://colorscheme.ru/> (каталог цветов RAL CLASSIC)

		204-17-ОФ	
		Колерный паспорт объекта капитального строительства по ул. Стахановская, 52А Индустриального района г. Перми	
Изм.	Кол. уч.	Лист	№ док.
Разраб.	Попова Е.Ю.	Подп.	Дата
			02.23
		Многоквартирный жилой дом переменной этажности со встроенно-пристроенными помещениями и автостоянкой	Стадия
		Эталоны колеров	Лист
		Эталоны колеров	Лист
		000 «ПРИОРИТЕТ»	14