

ПСК "Стройкомплекс"

№ 059-22-01-26-473 от 28.01.2023

Номер и дата входящего заявления о согласовании колерного паспорта (заполняется ДГА)

Заказчик - АО «Корпорация развития Пермского края»

**ПАСПОРТ ВНЕШНЕГО ОБЛИКА ОБЪЕКТА КАПИТАЛЬНОГО СТРОИТЕЛЬСТВА
(КОЛЕРНЫЙ ПАСПОРТ)**

АДРЕС ОБЪЕКТА: г.Пермь, административный район Мотовилихинский,
улица Лебедева, _____ здание (строение) № 13

СК-489.22-ПОФ

*Согласовано с учетом письма Государственной
инспекции по охране объектов культурного
наследия Пермского края
от 12.12.2022
№ 55-01-18.2-2709*

ПЕРМЬ _____ 2023 г.

Ведомость чертежей

ЛИСТ	НАИМЕНОВАНИЕ	ПРИМЕЧАНИЯ
1	Общие данные (начало)	
2	Общие данные (окончание)	
3-6	Существующее состояние фасадов (фотофиксация)	
7-9	Визуализация	
10	Главный фасад	
11	Боковой фасад в осях 1-15, Боковой фасад в осях 15-1	
12	Дворовой фасад, Фасад в осях 15-14, Фасад в осях 14-15,	
13	Размещение средств размещения информации, рекламных конструкций	
14	Размещение средств размещения информации, рекламных конструкций	
15	Архитектурно-художественная подсветка	
16	Эталоны колеров	

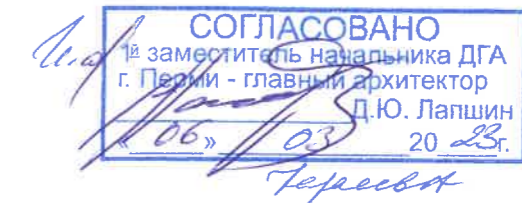
Ведомость отделки фасадов

№ поз.	Наименование	Эталон цвета	Обозн.	Вид отделки	Примечание
1	Основное поле стен тип 1		RAL 9002	Вентфасад, композитные панели	
2	Основное поле стен тип 2		RAL 7037	Вентфасад, композитные панели	
3	Основное поле стен тип 3		RAL 7024	Вентфасад, композитные панели	
4	Цоколь			Вентфасад, керамогранитные панели	Italon X2 Materia Titanio
5	Двери входные		RAL 1036	Алюминиевые, заводская покраска	
6	Кровля, отливы,		RAL 7015	Фальцевые панели заводская покраска	
7	Металлические ограждения, поручни			Нержавеющая сталь	Chrome
8	Трубы водосточные, отливы		RAL 7015	Оцинкованная сталь с полимерным покрытием	
9	Импосты окон и витражей		RAL 1036	Алюминиевые, заводская покраска	
10	Облицовка крыльца, ступени		RAL 7045	Керамогранитная плитка с шероховатой пов-ю	
11	Простенки окон, фрагменты		RAL 7024	Вентфасад, композитные панели	
12	Металлические элементы, лестницы		RAL 9002	Покраска эмалью по металлу	
13	Медиа-экран			Светодиодный	
14	Вентиляционные решетки		RAL 7024 RAL 9002	Покраска эмалью по металлу	
15	Подшив, козырьки входов		RAL 7024	Композитные панели на подсистеме	
16	Фрагменты стен дворового фасада		RAL 7044	Композитные панели на подсистеме	
17	Ворота, служебные двери		RAL 7044	Покраска эмалью по металлу	
18	Карниз дворового фасада		RAL 9010	Композитные панели гнутые	

Пояснительная записка

Объект капитального строительства – капитальный ремонт нежилого здания УДС «Молот», расположенного по адресу: г. Пермь, Мотовилихинский район, ул. Лебедева, 13. Дальнейшее использование объекта предполагается в качестве универсального дворца спорта. Вместение: 6000 — 7000 зрителей.

Год постройки: 1965—1966 г.
Годы реконструкции: 1986-1989 г.
Год ввода в эксплуатацию: 1989 г.;
В плане здание сложной конфигурации;
Стены - кирпич;
Кровля: комбинированная - плоская, скатная.



Ранее разработанные колерные паспорта:
колерный паспорт от 26.12.2022 № 059-22-01-26-4672, шифр: СК-489.22-ПОФ, согласован 27.12.2022

Нахождение в границах территории объектов культурного наследия:

-согласно постановлению правительства Пермского края от 13.05.2022 № 394-п рассматриваемый объект капитального строительства расположен в границах зоны охраны объекта культурного наследия регионального значения - памятника "Дворец культуры им. В. И. Ленина", расположенный по адресу: г. Пермь, ул. Уральская, 93. Режимы использования земель и земельных участков, требования к градостроительным регламентам в границах подзоны ЗРЗ-151Г-3 зоны регулирования застройки и хозяйственной деятельности объекта культурного наследия регионального значения "Дворец культуры им. В.И. Ленина".

-согласно Приказу Государственной инспекции по охране объектов культурного наследия Пермского края от 15.08.2018 № СЭД-55-01-05-430 часть рассматриваемого объекта капитального строительства расположена в границах территории объекта культурного наследия - достопримечательного места "Соцгородок "Рабочий поселок", подзона ДМ-05-4.

Настоящим колерным паспортом:

Вносятся изменения в ранее разработанный колерный паспорт от 26.12.2022 № 059-22-01-26-4672, шифр: СК-489.22-ПОФ, согласованный 27.12.2022 в части уточнения материалов отделки и цветовой гаммы позиций 2, 3, 11, 15 ведомости отделки фасадов.

-Устанавливаются виды и места размещения средств размещения информации, рекламных конструкций. Предметом согласования данного колерного паспорта являются: принятые цветовые решения элементов фасада, применяемые материалы существующего объекта недвижимости, а также определение возможных типов размещения средств размещения информации на нем. Средства размещения информации, рекламные конструкции, не соответствующие типу и местам их возможного размещения, подлежат демонтажу.

В соответствии с Градостроительным кодексом Российской Федерации, решением Пермской городской Думы от 15.12.2020 № 277 «Об утверждении Правил благоустройства территории города Перми» и постановлением администрации города Перми от 22.02.2017 № 130 «Об утверждении формы и Порядка согласования паспорта внешнего облика объекта капитального строительства (колерного паспорта)» колерные паспорта либо их изменения не являются разрешительной документацией на строительство, реконструкцию объекта капитального строительства: не являются правовым основанием на устройство пристроек, навесов, козырьков и других архитектурных элементов объекта капитального строительства.

До начала проведения работ по реконструкции, ремонту объекта капитального строительства, земляных и строительных работ по сооружению необходимо разработать и согласовать с органом исполнительной власти, осуществляющим функции в области охраны объектов культурного наследия, раздел об обеспечении сохранности объекта культурного наследия в соответствии с п. 2 ст. 36 Федерального закона от 25.06.2002 № 73-ФЗ «Об объектах культурного наследия (памятниках истории и культуры) народов Российской Федерации».

Согласно Распоряжению Правительства Пермского края от 29.04.2021 № 95-рп утвержденному межведомственного плана мероприятий по профилактике и пресечению противоправных действий несовершеннолетних и молодежи, связанных с незаконным нанесением надписей и графических изображений на фасады зданий и сооружений необходимо предусматривать при реставрации и ремонте фасадов зданий и сооружений, являющихся объектами культурного наследия и находящихся в муниципальной собственности, использование защитных (антивандалных) покрытий (краски, штукатурки со

СК-489.22-ПОФ					
1	зам.	--			02.23
Изм.	Кол.уч	Лист	Недок	Подпись	Дата
ГИП	Анферов			Анферов	02.23
Архитектор	Задорнов			Задорнов	02.23
Капитальный ремонт УДС «Молот»					Стадия
Общие данные (начало)					Лист
					Листов
					П
					1
					16



ИНСТРУКЦИЯ

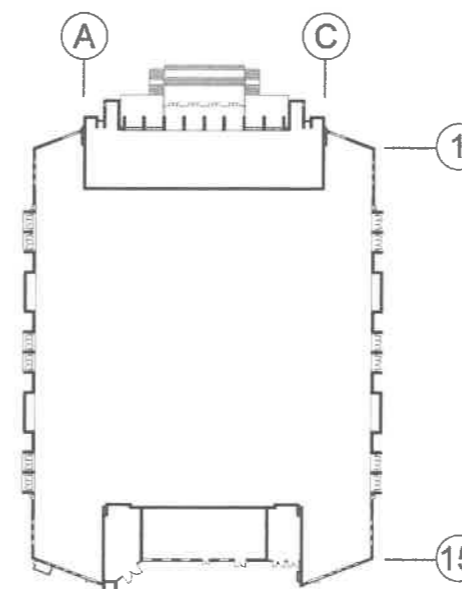
о порядке производства работ, связанных с окраской фасадов и всех наружных частей зданий, сооружений, строений, расположенных на территории города Перми

1. Окраска (отделка) фасадов и всех наружных частей зданий, сооружений, строений, расположенных на территории города Перми, может производиться лишь на основании паспорта внешнего облика объекта капитального строительства (колерного паспорта), согласованного с департаментом градостроительства и архитектуры администрации г. Перми (далее - ДГА).
2. До начала процесса окраски (отделки) здания или какого-либо сооружения должны быть произведены работы по капитальному ремонту всех без исключения его наружных частей, подлежащих окраске.
3. До начала ремонта зданий, имеющих газосветовую рекламу, сообщить рекламораспространителю о предстоящих работах на фасаде здания с целью сохранения вывесок либо их демонтажа.
4. Полуразрушенные и разрушенные архитектурные художественно-скульптурные элементы фасада: карнизы, фризы, колонны, пилястры, сандрики, кронштейны, обрамления проемов, различные лепные украшения, барельефы, мозаика, художественная роспись и т.п. подлежат обязательному восстановлению в своем первоначальном виде. Категорически запрещается производить окраску здания без предварительного восстановления указанных элементов декора фасада.
5. Металлические поверхности отдельных элементов фасада: чугунные решетки, ограждения балконов и лестниц, элементы входных групп, двери, кронштейны и прочие архитектурно-художественные элементы фасада перед окраской очищаются от грязи, ржавчины, старой краски и покрываются вновь атмосферостойкой краской для металлических поверхностей.
6. В соответствии с выданными образцами цвета (колерами) на окраску (отделку) здания организация, производящая ремонт здания, составляет пробные образцы цвета, которые наносятся на подготовленную для покраски поверхность стены в уровне 1-го этажа здания (не выше 1,5 метров от земли).
7. Проверку и согласование пробного образца цвета (выкрас колера) производит уполномоченный представитель ДГА. Без указанных проверки и согласования производить окраску (отделку) фасадов здания категорически запрещается.
8. Домоуправления, организации и учреждения, производящие окраску (отделку) и связанный с нею ремонт фасадов здания, несут ответственность за выполнение настоящей инструкции и могут быть привлечены к административной ответственности за ее нарушение в соответствии со статьей 6.8.2 «Нарушение требований к внешнему виду фасадов зданий, строений, сооружений» Закона Пермского края от 06.04.2015 № 460-ПК «Об административных правонарушениях в Пермском крае».
9. По всем вопросам, связанным с производством работ, необходимо обращаться в ДГА по адресу: г. Пермь, ул. Сибирская, 15, каб. 315, тел. 212-76-98.

Ситуационный план



План координационных осей



Условные обозначения:

- Здание УДС «Молот» по адресу: г. Пермь, Мотовилихинский район, ул. Лебедева, 13
- фасады, с местами размещения средств размещения информации, рекламных конструкций
- земельный участок с кадастровым номером 59:01:4311089:6
- красные линии

Ведомость ссыпочных и прилагаемых документов

Обозначение	Наименование	Примечание
Решение Пермской городской Думы от 15.12.2020 № 277	Об утверждении Правил благоустройства территории города Перми	
Постановление администрации г.Перми от 22.02.2017 № 130	Об утверждении формы и Порядка согласования паспорта внешнего облика объекта капитального строительства (колерного паспорта)	
Приказ Государственной инспекции по охране ОКН Пермского края от 15.08.2018 № СЭД-55-01-05-430	О включении в Единый государственный реестр объектов культурного наследия (памятников истории и культуры) народов Российской Федерации	Границы территории объекта культурного наследия - достопримечательного места «Соцгородок «Рабочий поселок», подзона ДМ-05-4
Постановление правительства Пермского края от 13.05.2022 № 394-п	Об утверждении границ зоны охраны объекта культурного наследия регионального значения - памятника "Дворец культуры им. В.И. Ленина", расположенный по адресу: г. Пермь, ул. Уральская, 93	Режимы использования земель и земельных участков, требования к градостроительным регламентам в границах подзоны ЗРЗ-151Г-3
Письмо от Государственной инспекции по охране ОКН Пермского края № 55-01-18.2-2709 от 12.12.2022	Ответ на обращение по вопросу согласования отделки фасадов УДС «Молот», расположенного по адресу: г. Пермь, ул. Лебедева, д. 13	Дополнительное согласование паспорта отделки фасадов Объекта с Инспекцией не требуется.
Ранее разработанный колерный паспорт от 26.12.2022 № 059-22-01-26-4672	Паспорт внешнего облика объекта капитального строительства (колерный паспорт) по ул. Лебедева, 13, Мотовилихинского района г. Перми шифр: СК-489.22-ПОФ	Согласован 27.12.2022

Изм.	зам.	Кол.уч.	Лист	Недок	Подпись	Дата
1						02.23
						02.23
						02.23

СК-489.22-ПОФ

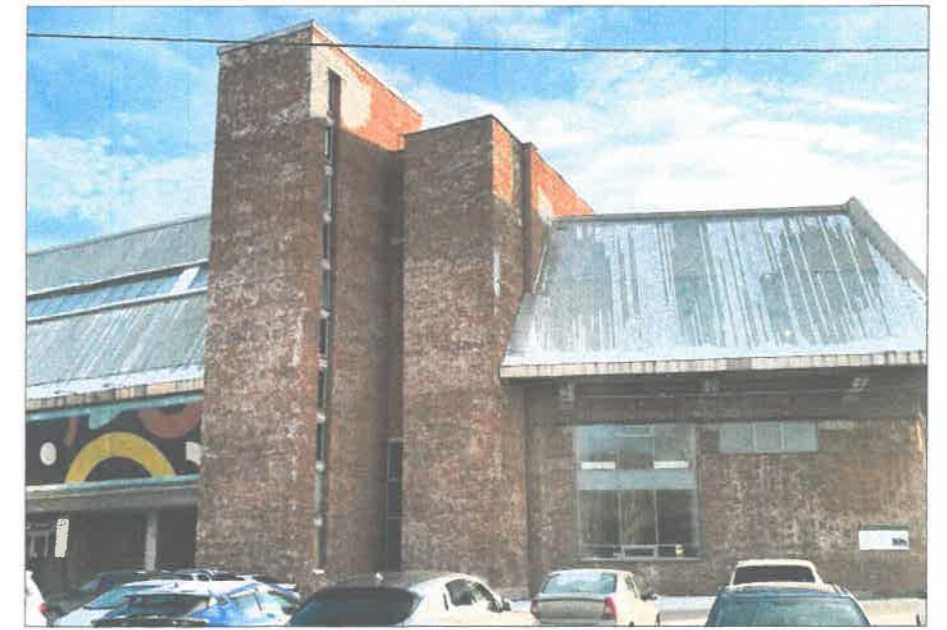
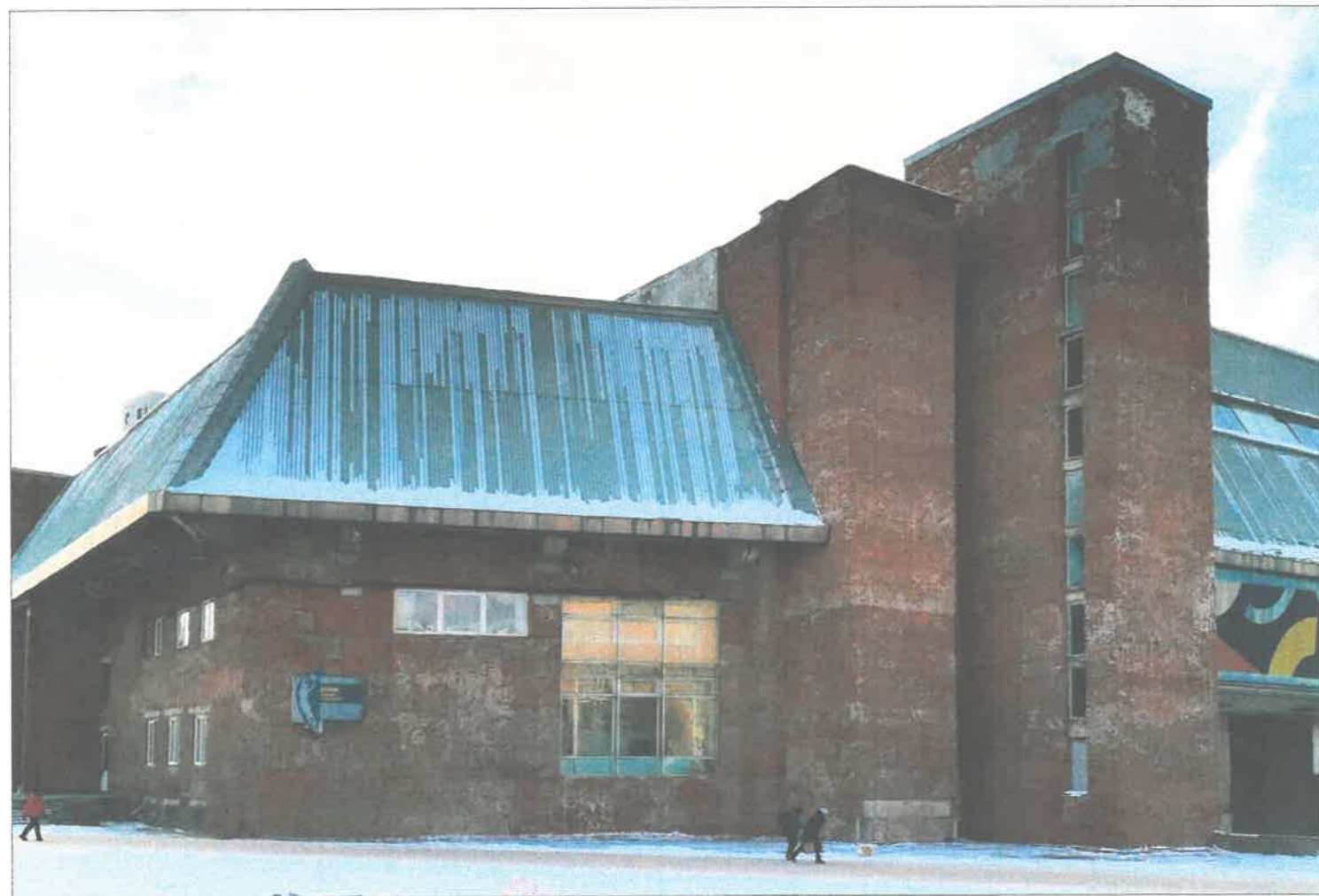
Колерный паспорт объекта капитального строительства по ул. Лебедева, 13, Мотовилихинского района г. Перми

Капитальный ремонт УДС «Молот»

Стадия	Лист	Листов
П	2	

Общие данные (окончание)



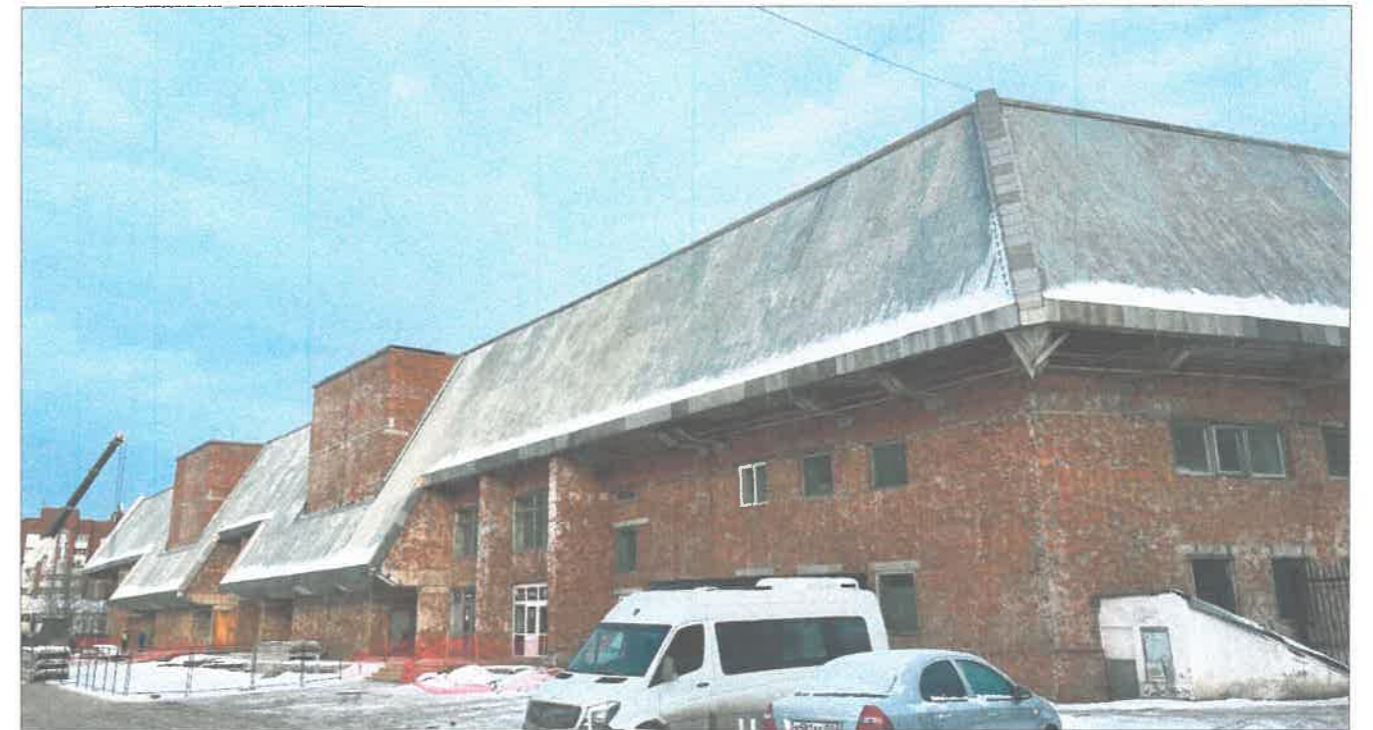


Главный фасад
(север)
декабрь, 2022 г.

						СК-489.22-ПОФ			
						Колерный паспорт объекта капитального строительства по ул. Лебедева, 13, Мотовилихинского района г. Перми			
1	зам.	—			02.23	Капитальный ремонт УДС «Молот»	Стадия	Лист	Листов
Изм.	Коп.уч	Лист	Недок	Подпись	Дата		П	3	
ГИП		Анферов			02.23	Существующее состояние фасадов (фотофиксация)	ПРОЕКТИРОВАТЕЛЬСКАЯ КОМПАНИЯ СТРОЙКОМПЛЕКС		
Архитектор		Задорнов			02.23				



Боковой фасад
(запад)
декабрь, 2022 г.



						СК-489.22-ПОФ			
						Колерный паспорт объекта капитального строительства по ул. Лебедева, 13, Мотовилихинского района г. Перми			
1	зам.	—			02.23	Капитальный ремонт УДС «Молот»	Стадия	Лист	Листов
Изм.	Кол.уч	Лист	Недок	Подпись	Дата		П	4	
						Существующее состояние фасадов (фотофиксация)			



Боковой фасад
(восток)
декабрь, 2022 г.

						СК-489.22-ПОФ			
1	зам.	—			02.23	Колерный паспорт объекта капитального строительства по ул. Лебедева, 13, Мотовилихинского района г. Перми			
Изм.	Кол.уч	Лист	Недок	Подпись	Дата				
ГИП		Анферов			02.23	Капитальный ремонт УДС «Молот»	Стадия	Лист	Листов
Архитектор		Задорнов			02.23		П	5	
Существующее состояние фасадов (фотофиксация)									



Дворовой фасад
(юг)
декабрь, 2022 г.

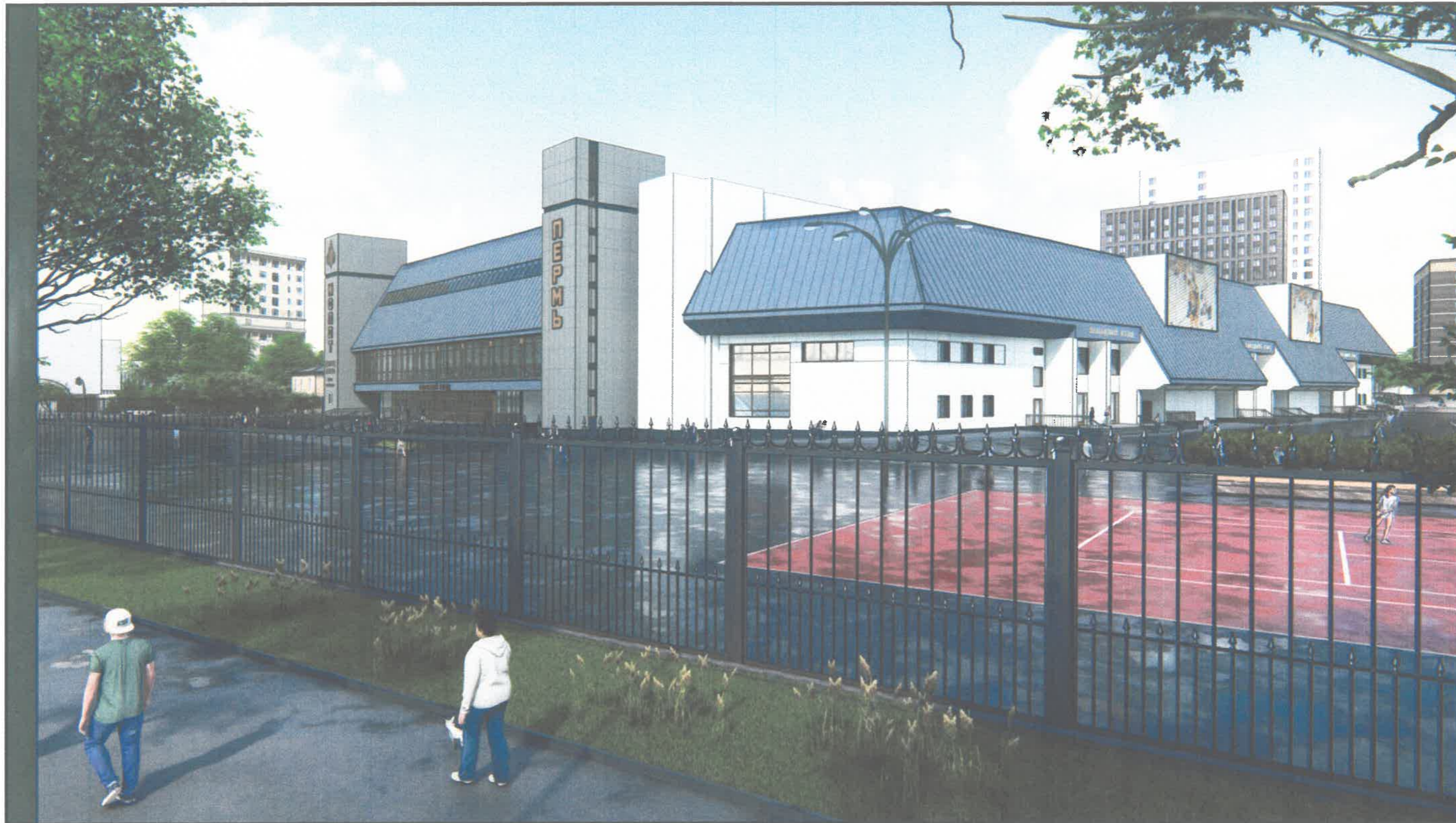
						СК-489.22-ПОФ			
1	зам.	—			02.23	Колерный паспорт объекта капитального строительства по ул. Лебедева, 13, Мотовилихинского района г. Перми			
Изм.	Кол.уч	Лист	Недок	Подпись	Дата				
ГИП		Анферов			02.23	Капитальный ремонт УДС «Молот»	Стадия	Лист	Листов
Архитектор		Задорнов			02.23		П	6	
Существующее состояние фасадов (фотофиксация)									



Примечание:

На данном листе показана визуализация, которая представляет общую концепцию проекта и может отличаться от фасадов колерного паспорта

						СК-489.22-ПОФ		
						Колерный паспорт объекта капитального строительства по ул. Лебедева, 13, Мотовилихинского района г. Перми		
1	зам.	—	№ док.	Подпись	Дата	Стадия	Лист	Листов
Изм.	Кол.уч	Лист	№ док.	Подпись	Дата	Капитальный ремонт УДС «Молот»	П	7
ГИП		Анферов		<i>Анферов</i>	02.23			
Архитектор		Задорнов		<i>Задорнов</i>	02.23			
						Визуализация	ПРОЕКТИРОВАТЕЛЬСКАЯ КОМПАНИЯ СТРОЙКОМПЛЕКС	



Примечание:

На данном листе показана визуализация, которая представляет общую концепцию проекта и может отличаться от фасадов колерного паспорта

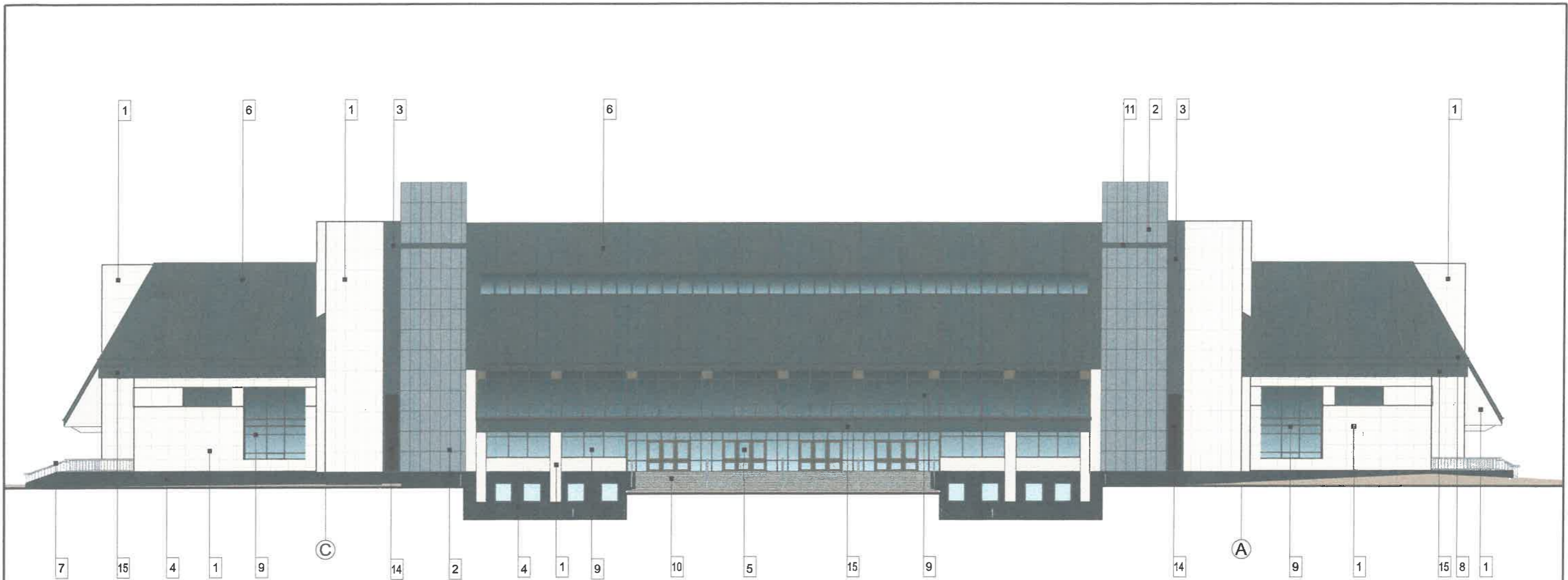
						СК-489.22-ПОФ			
						Колерный паспорт объекта капитального строительства по ул. Лебедева, 13, Мотовилихинского района г. Перми			
1	зам.	—			02.23	Капитальный ремонт УДС «Молот»	Стадия	Лист	Листов
Изм.	Кол.уч.	Лист	№ док	Подпись	Дата		П	8	
				ГИП Анферов	02.23	Визуализация	ПРОЕКТИРОВАТЕЛЬСКАЯ КОМПАНИЯ СТРОЙКОМПЛЕКС		
				Архитектор Задорнов	02.23				



Примечание:

На данном листе показана визуализация, которая представляет общую концепцию проекта и может отличаться от фасадов колерного паспорта

						СК-489.22-ПОФ			
						Колерный паспорт объекта капитального строительства по ул. Лебедева, 13, Мотовилихинского района г. Перми			
1	зам.	—			02.23	Капитальный ремонт УДС «Молот»	Стадия	Лист	Листов
Изм.	Кол.уч.	Лист	Недок	Подпись	Дата		П	9	
ГИП		Анферов			02.23	Визуализация	ПРОЕКТИРОВАТЕЛЬСКАЯ КОМПАНИЯ СТРОЙКОМПЛЕКС		
Архитектор		Задорнов			02.23				



СОГЛАСОВАНО
 14 заместитель начальника ДГА
 г. Пермь - главный архитектор
 Д.Ю. Лапшин
 20.08.23г.
Лапшин

Условные обозначения:



Выноска и № позиции ведомости отделки фасадов (см. лист 1)

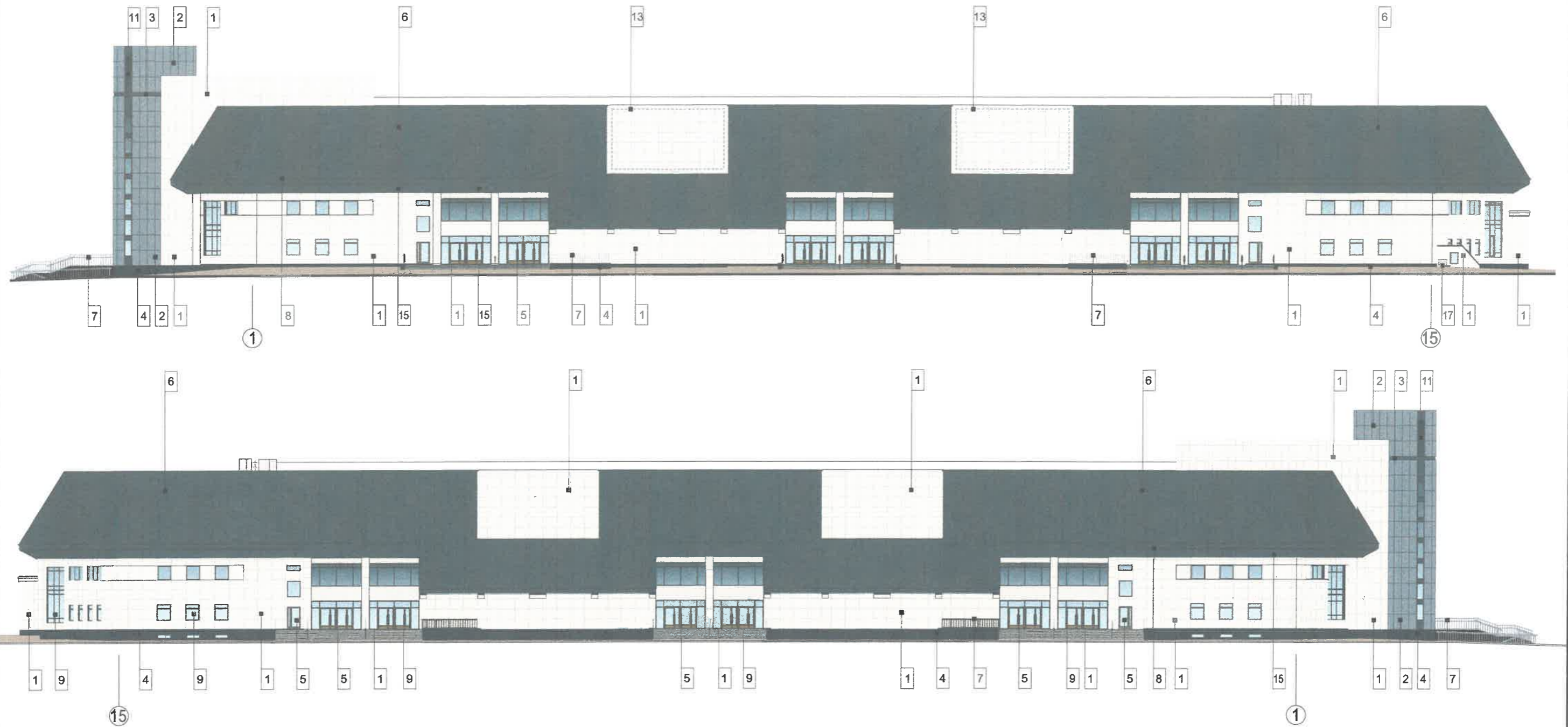


Условная координационная ось



Примечание:

1. В соответствии с Приказом Государственной инспекции по охране объектов культурного наследия Пермского края от 15.08.2018 № СЭД-55-01-05-430 «О включении в Единый государственный реестр объектов культурного наследия (памятников истории и культуры) народов Российской Федерации. Границы территории объекта культурного наследия - достопримечательного места «Соцгородок «Рабочий поселок» (далее - Приказ) установлен предельно допустимый размер выступа элементов зданий и сооружений из плоскости наружной стены фасада здания (крыльца, навесы, эркеры, балконы): не более 1,2 м.
2. Согласно данному Приказу запрещается сооружение внешних тамбуров входных групп, размещение на фасадах антенн, наружных блоков вентиляции и кондиционирования, вентиляционных труб, элементов систем газоснабжения и других технологических элементов здания.
3. Размещение указанных технологических элементов на фасадах здания должно быть обязательно согласовано с Государственной инспекцией по охране объектов культурного наследия Пермского края.

						СК-489.22-ПОФ			
						Коперный паспорт объекта капитального строительства по ул. Лебедева, 13, Мотовилихинского района г. Пермь			
1	зам.	—			02.23				
Изм.	Кол.уч.	Лист	№док	Подпись	Дата				
ГИП		Анферов		<i>Анферов</i>	02.23	Капитальный ремонт УДС «Молот»	Стадия	Лист	Листов
Архитектор		Задорнов		<i>Задорнов</i>	02.23		П	10	
						Главный фасад			
						ПРОЕКТИРОВАТЕЛЬСКАЯ КОМПАНИЯ СТРОЙКОМПЛЕКС			






Условные обозначения:

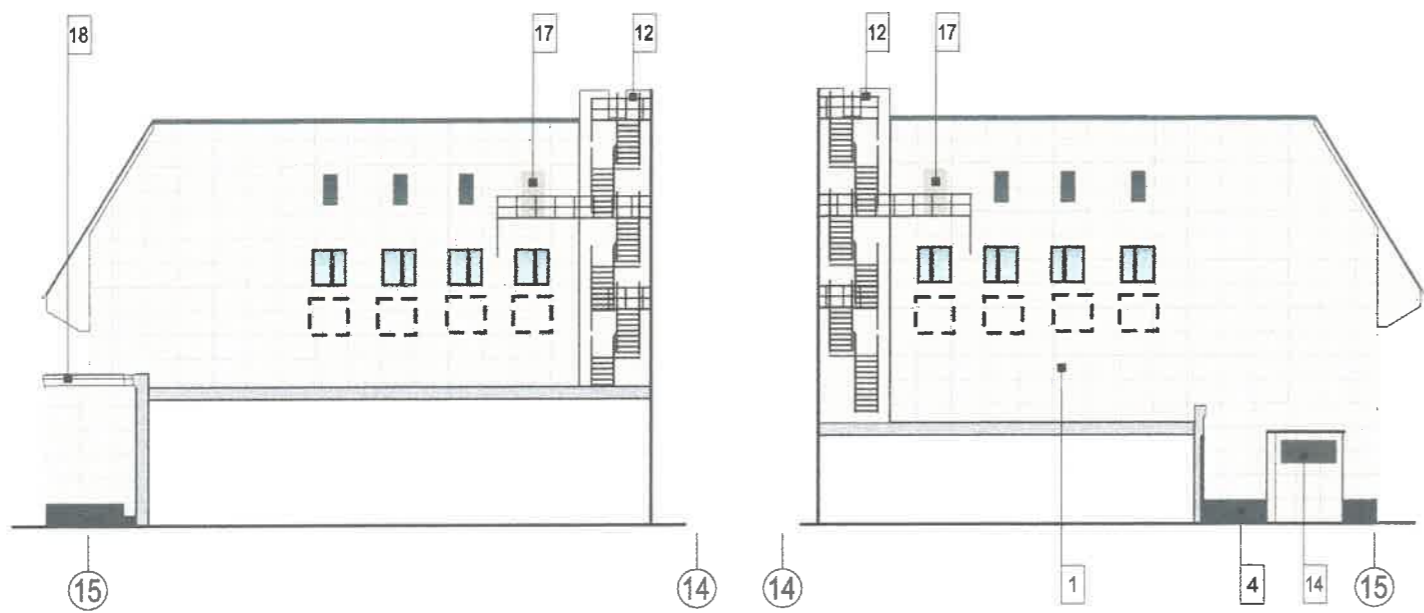
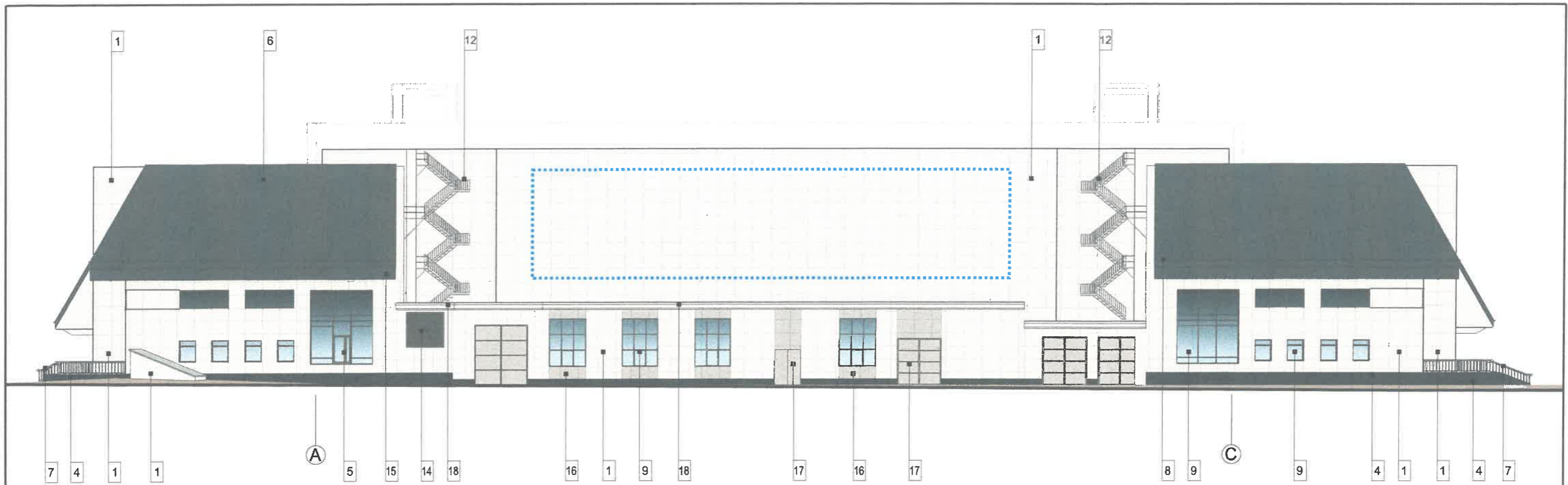
-  Выноска и № позиции ведомости отделки фасадов (см. лист 1)
-  Условная координационная ось


СОГЛАСОВАНО
 1^й заместитель начальника ДГА
 г. Перми - главный архитектор
 Д.Ю. Лапшин
 «06» 03 2023г.


ПРИМЕЧАНИЕ:





1. Условия устройства и переустройства входных групп см. лист 10
2. Условия размещения дополнительного оборудования см. лист 12

						СК-489.22-ПОФ				
						Колерный паспорт объекта капитального строительства по ул. Лебедева, 13, Мотовилихинского района г. Перми				
Изм.	зам.	Кол.уч.	Лист	№ док	Подпись	Дата	Капитальный ремонт УДС «Молот»	Стадия	Лист	Листов
						02.23		П	11	
						02.23				
Боковые фасады										



СОГЛАСОВАНО
 зам. заместитель начальника ДГА
 г. Пермь - главный архитектор
 Д.Ю. Лапшин
 03.20.23.
Лапшин

Условные обозначения:

-  1 Выноска и № позиции ведомости отделки фасадов (см. лист 1)
-  1 Условная координационная ось
-  Места размещения дополнительного оборудования
-  Место размещения проекционной видеоподсветки или декоративного панно

ПРИМЕЧАНИЕ:

1. Дополнительное оборудование - размещаемые на фасадах здания, строения, сооружения системы технического обеспечения эксплуатации зданий, строений, сооружений (наружные блоки систем кондиционирования и вентиляции, маскирующие ограждения (экраны, решетки), вентиляционные трубопроводы, антенны, видеокamеры наружного наблюдения, электрощиты, кабельные линии, иное подобное оборудование), защитные устройства (решетки, рольставни), почтовые ящики, часы, банкоматы, элементы архитектурно-художественной подсветки, флажки и иное оборудование.

2. Согласно Приказу Государственной инспекции по охране объектов культурного наследия Пермского края от 15.08.2018 № СЭД-55-01-05-430 и постановлению Правительства Пермского края от 13.05.2022 № 394-п антенны, наружные блоки вентиляции и кондиционирования, вентиляционные трубы, элементы системы газоснабжения и другие технологические элементы зданий и сооружений могут размещаться на кровле объектов капитального строительства компактными упорядоченными группами с использованием единой несущей основы, в том числе с устройством ограждения, а также на фасадах, не обращенных к историческим линиям застройки и не примыкающих к ним.

						СК-489.22-ПОФ			
						Коперный паспорт объекта капитального строительства по ул. Лебедева, 13, Мотовилихинского района г. Перми			
1	зам.	-		<i>[Signature]</i>	02.23	Капитальный ремонт УДС «Молот»	Стадия	Лист	Листов
Изм.	Кол.уч.	Лист	№ док.	Подпись	Дата		П	12	
ГИП		Анферов		<i>[Signature]</i>	02.23	Дворовой фасад	ПРОЕКТИРОВАТЕЛЬСКАЯ КОМПАНИЯ СТРОЙКОМПЛЕКС		
Архитектор		Задорнов		<i>[Signature]</i>	02.23				

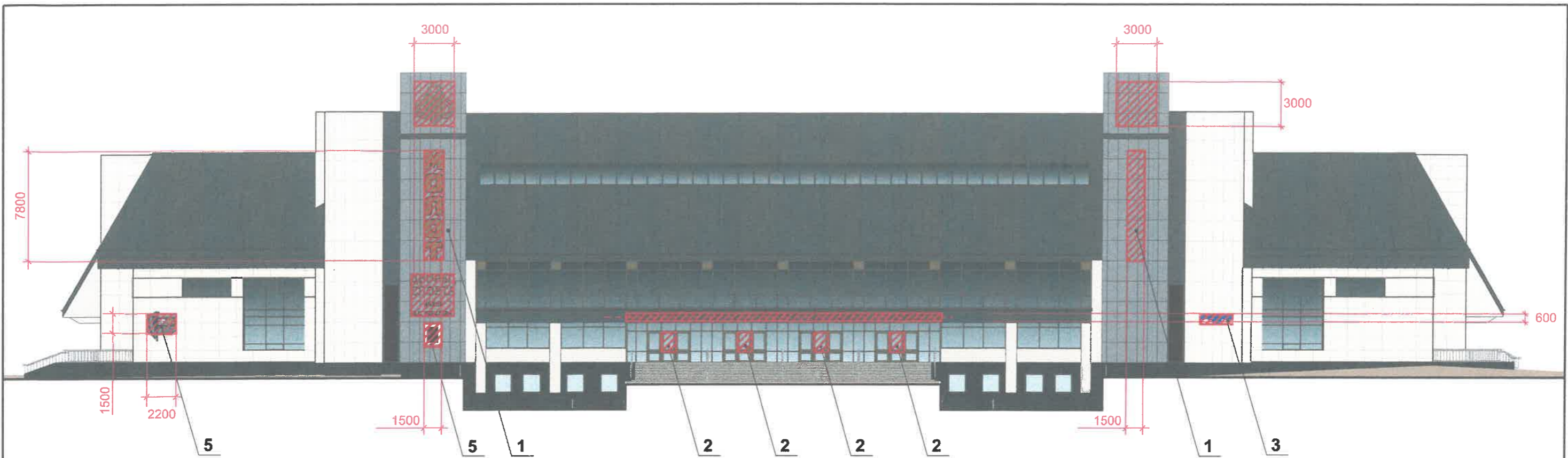


Схема компоновки объемных букв и/или логотипов относительно оси и места размещения средств размещения информации, рекламных конструкций

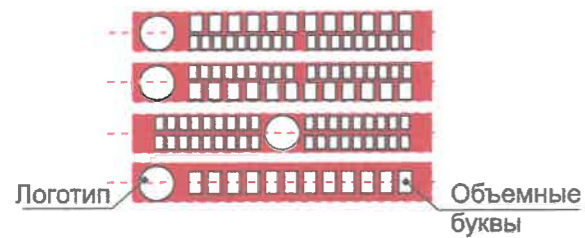
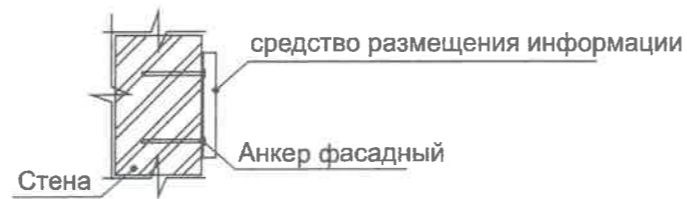


Схема крепления средств размещения информации, рекламных конструкций



Управление архитектуры и городского дизайна
ДГА администрации г.Перми
СООТВЕТСТВУЕТ АРХИТЕКТУРНОМУ
ОБЛИКУ ГОРОДА ПЕРМИ

«06» 03/2023
Чайковская
Подпись: [Signature]

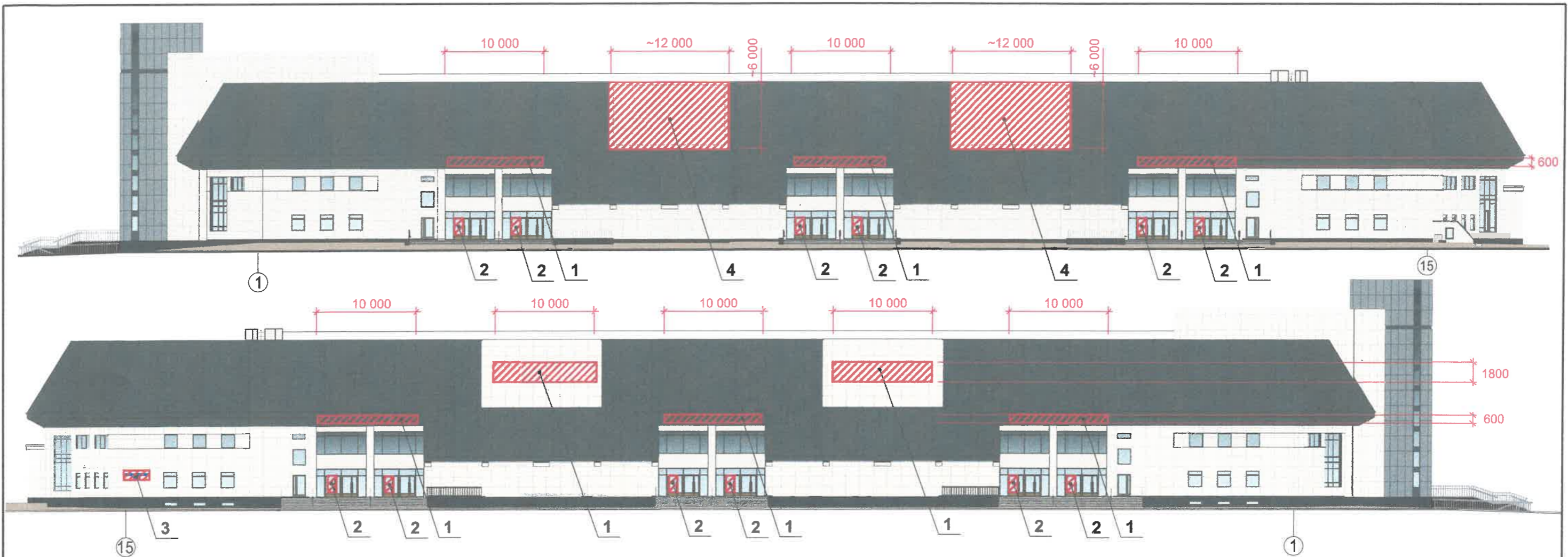
Ведомость средств размещения информации, рекламных конструкций

№	тип объекта, материал, способы крепления	цвет с указанием RAL	наличие подсветки
1	Объемные буквы и/или логотипы без подложки на металл, направляющих в цвет фасада на стене здания. Металл, пластик, оргстекло.	фирменные цвета	локальная направленная
2	Информационная табличка одиночная (режимник), размерами не более 700 x 500 мм (Д x В) Металл, пластик, пленки, самоклеящиеся пленки по стеклу	фирменные цвета	нет
3	Указатель с наименованием улицы и номером дома (здания) (пункт 11,4,2 решения перм город думы от 15,12,20 № 277) Оргстекло, металл, пластик	синий R-(0), G-(20), B-(120) белый	нет
4	Экраны для трансляции только спортивных событий (не является рекламной конструкцией)		Светодиодная
5	Памятные доски природный камень	RAL 1036	локальная направленная

Условные обозначения:




- место допустимого размещения средств размещения информации, рекламных конструкций
- Единая горизонтальная ось размещения объектов
- Выноска и № позиции согласно ведомости средств размещения информации, рекламных конструкций

СК-489.22-ПОФ					
Коперный паспорт объекта капитального строительства по ул. Лебедева, 13, Мотовилихинского района г. Перми					
1	зам.	-			02.23
Изм.	Кол.уч	Лист	Недок	Подпись	Дата
ГИП		Анферов		[Signature]	02.23
Архитектор		Задорнов		[Signature]	02.23
Капитальный ремонт УДС «Молот»				Стадия	Лист
				П	13
Размещение средств размещения информации, рекламных конструкций				ПРОЕКТИРОВАТЕЛЬСКАЯ КОМПАНИЯ СТРОЙКОМПЛЕКС	







Управление архитектуры и городского дизайна
 ДГА администрации г.Перми
**СООТВЕТСТВУЕТ АРХИТЕКТУРНОМУ
 ОБЛИКУ ГОРОДА ПЕРМИ**
 «06» 03.01.2023
 Подпись: *Гарасевич А.*

Условные обозначения:

-  место допустимого размещения средств размещения информации, рекламных конструкций
-  Единая горизонтальная ось размещения объектов
-  Выноска и № позиции согласно ведомости средств размещения информации, рекламных конструкций

Условия размещения средств размещения информации, рекламных конструкций.

1. Согласно Приказу Государственной инспекции по охране объектов культурного наследия Пермского края от 15.08.2018 № СЭД-55-01-05-430 «Об установлении границ территории, предмета охраны и требований к осуществлению деятельности в границах территории объекта культурного наследия и к градостроительным регламентам в границах территории объекта культурного наследия - достопримечательного места «Соцгородок "Рабочий поселок"» запрещается:
 - размещение рекламных конструкций и вывесок с размером информационного поля, превышающим 1,2 м по короткой стороне или 1,8 м по длинной стороне, в том числе транспарантов-перетяжек, за исключением вывесок в виде отдельных накладных букв без использования подложки, размещаемых на фасадах;
 - размещение на фасадах рекламных конструкций и вывесок, совокупная площадь которых превышает 5% площади фасада;
 - размещение рекламных конструкций и вывесок, перекрывающих архитектурные элементы фасадов зданий.
2. Места размещения информации располагаются относительно условной прямой линии - единой горизонтальной оси. Местоположение оси на фасаде определяется как половина расстояния между верхним и нижним архитектурным элементом (окна, наличники, карниз, фриз и др.), выделяющимся (западающим, выступающим) из плоскости стены.
3. Размещение вывесок и рекламных конструкций должно осуществляться в границах места допустимого размещения средств размещения информации, рекламных конструкций, установленных данным колерным паспортом объектом капитального строительства.
4. Размещение вывесок по отношению друг к другу, их конфигурация, наполненность информацией должны соответствовать Стандартным требованиям к вывескам, их размещению и эксплуатации (далее - Стандартные требования), утвержденным Решением Пермской городской Думы от 15.12.2020 №277.
5. В случае, если планируемые к размещению вывески не соответствуют типу и местам размещения средства размещения информации, рекламных конструкций колерного паспорта, потребуется внесение изменений в настоящий колерный паспорт.
6. Максимальный размер информационных табличек - 0,5 м x 0,7 м (пункт 2.13 Стандартных требований).
7. Узел крепления каждого типа объекта информации разрабатывается отдельным рабочим проектом.
8. В случае размещения рекламной конструкции на фасаде здания, строения, сооружения, такая конструкция должна быть отражена в составе нового колерного паспорта, а ее размещение должно осуществляться в соответствии с действующим порядком установки эксплуатации рекламных конструкций на территории города Перми, утвержденным решением Пермской городской Думы, с последующим получением на установку и эксплуатацию рекламной конструкции в установленном порядке.


						СК-489.22-ПОФ			
						Колерный паспорт объекта капитального строительства по ул. Лебедева, 13, Мотовилихинского района г. Перми			
1	зам.	—			02.23	Капитальный ремонт УДС «Молот»	Стадия	Лист	Листов
Изм.	Кол.уч	Лист	№док	Подпись	Дата		П	14	
ГИП		Анферов			02.23	Размещение средств размещения информации, рекламных конструкций	ПРОЕКТИРОВАТЕЛЬСКАЯ КОМПАНИЯ СТРОЙКОМПЛЕКС 		
Архитектор		Задорнов			02.23				



СОГЛАСОВАНО
 1^й заместитель начальника ДГА
 г. Перми - главный архитектор
 Д.Ю. Лапшин
 « 06 » / 03 / 20 23 г.
Лапшин

Примечание:

Согласно Правилам благоустройства территории города Перми Решения Пермской городской Думы от 15.12.2020 № 277 предлагается в архитектурно-художественной подсветке здания УДС "Молот" по ул. Лебедева, 13 применить виды "Локальная подсветка" и "Карнизная подсветка". Цветовая температура 2700-3000 Кельвинов.

						СК-489.22-ПОФ			
						Колерный паспорт объекта капитального строительства по ул. Лебедева, 13, Мотовилихинского района г. Перми			
1	зам.	—		<i>[Signature]</i>	02.23	Капитальный ремонт УДС «Молот»	Стадия	Лист	Листов
Изм.	Кол.уч	Лист	Недок	Подпись	Дата		П	15	
ГИП		Анферов		<i>[Signature]</i>	02.23	Архитектурно-художественная подсветка	ПРОЕКТИРОВАТЕЛЬСКАЯ КОМПАНИЯ СТРОЙКОМПЛЕКС 		
Архитектор		Задорнов		<i>[Signature]</i>	02.23				

Позиция согласно ведомости отделки фасадов	Координаты цвета по каталогу RAL 9002	C:	5	
		M:	0	
		Y:	10	
		K:	10	
		R:	221	
		G:	222	
		B:	212	
1				

Позиция согласно ведомости отделки фасадов	Координаты цвета по каталогу RAL 7044	C:	0	
		M:	0	
		Y:	15	
		K:	30	
		R:	189	
		G:	189	
		B:	178	
16,17				

Позиция согласно ведомости отделки фасадов	Координаты цвета по каталогу RAL 7015	C:	40	
		M:	10	
		Y:	10	
		K:	80	
		R:	81	
		G:	86	
		B:	92	
6,8				

Позиция согласно ведомости отделки фасадов	Координаты цвета по каталогу RAL 1036	C:	33	
		M:	46	
		Y:	80	
		K:	18	
		R:	146	
		G:	117	
		B:	73	
5,9				

Позиция согласно ведомости отделки фасадов	Координаты цвета по каталогу RAL 7037	C:	30	
		M:	20	
		Y:	20	
		K:	40	
		R:	124	
		G:	127	
		B:	126	
2				

Позиция согласно ведомости отделки фасадов	Координаты цвета по каталогу RAL 7024	C:	80	
		M:	60	
		Y:	50	
		K:	40	
		R:	71	
		G:	74	
		B:	80	
3,11,14,15				

СОГЛАСОВАНО
1а заместитель начальника ДГА
г. Перми - главный архитектор
Д.Ю. Лапшин
23.06.23 20.23г.
Лапшин Д.Ю.

Координаты цветов RAL приведены с сайта: <https://colorscheme.ru>
Каталоги цветов: RAL CLASSIC, RAL DESIGN
Артикулы керамогранита приведены с сайта: <https://www.italonceramica.ru>

						СК-489.22-ПОФ			
						Коперный паспорт объекта капитального строительства по ул. Лебедева, 13, Мотовилихинского района г. Перми			
1	зам.	-			02.23	Капитальный ремонт УДС «Молот»	Стадия	Лист	Листов
Изм.	Кол.уч	Лист	Недок	Подпись	Дата		П	16	
ГИП		Анферов			02.23	Эталоны колеров	ПРОЕКТИРОВАТЕЛЬСКАЯ КОМПАНИЯ СТРОЙКОМПЛЕКС		
Архитектор		Задорнов			02.23				