

«ООО Призма»

№ 059-22-01-26-385 от 16.02.2023

Заказчик: «ИП Рязиев Андрей Станиславович»

**ПАСПОРТ ВНЕШНЕГО ОБЛИКА ОБЪЕКТА КАПИТАЛЬНОГО СТРОИТЕЛЬСТВА  
(КОЛЕРНЫЙ ПАСПОРТ)**

**АДРЕС ОБЪЕКТА: г.Пермь, административный район Индустриальный,  
улица Мира, здание (строение) № 37а**

37а-М-2023-АР

ПЕРМЬ 2023г.

Ведомость чертежей

Лист	Наименование	Примечание
1	Общие данные (начало)	
2	Общие данные (продолжение)	
3	Существующее состояние фасадов (фотофиксация)	
4	Главный фасад	
5	Главный фасад Дворовой фасад	
6	Боковой фасад	
7	Размещение средств размещения информации, рекламных конструкций	
8	Размещение средств размещения информации, рекламных конструкций	
9	Эталоны колеров	

Пояснительная записка.

Объект капитального строительства – предприятие общественного питания быстрого обслуживания по адресу: ул. Мира, 37а, Индустриального района г. Перми;  
 Год постройки и ввода в эксплуатацию: 2011г;  
 Серия и тип постройки здания- типовое;  
 В плане дом прямоугольной конфигурации;  
 Материалы несущих стен - кирпичные;  
 Фасад - композитные панели;  
 Кровля плоская;  
 Ранее разработанные колерные паспорта: от 27.10.2011 №СЭД-37-01-07-653;  
 Нахождение в границах зон объектов культурного наследия:  
 рассматриваемый объект не располагается в зоне объектов культурного наследия;

**Настоящим колерным паспортом:**

- вносятся изменения в ранее разработанный колерный паспорт от 27.10.2011 №СЭД-37-01-07-653, шифр 2955-1-(-40)-АР (согласованный 27.10.2011) в части уточнения видов и мест размещения средств размещения информации, рекламных конструкций;  
 - уточняются типы отделки и цветовое решение фасадов;

Цветовое решение и применяемые материалы обеспечивают комплексное решение всех элементов фасада, единство архитектурного облика здания. Средства размещения информации, рекламные конструкции не нарушат архитектурный облик здания.

Раздел «Архитектурно-художественная подсветка» настоящим колерным паспортом не разрабатывается. Освещение фасада осуществляется за счет свечения окон и вывесок.

В соответствии с Градостроительным кодексом Российской Федерации, решением Пермской городской Думы от 15.12.2020 № 277 «Об утверждении Правил благоустройства территории города Перми» и постановлением администрации города Перми от 22.02.2017 № 130 «Об утверждении формы и Порядка согласования паспорта внешнего облика объекта капитального строительства (колерного паспорта)» колерные паспорта либо их изменения в колерные паспорта не являются разрешительной документацией на строительство, реконструкцию объекта капитального строительства; не являются правовым основанием на устройство пристроек, навесов, козырьков и архитектурных элементов объекта капитального строительства;

Предметом согласования данного колерного паспорта являются: принятые цветовые решения элементов фасада, применяемые материалы существующего объекта недвижимости, а также определение возможных типов размещения средств размещения информации на нем. Средства размещения информации, рекламные конструкции, не соответствующие типу и местам их возможного размещения, предусмотренные данным колерным паспортом или Стандартным требованиям (Решение Пермской городской Думы № 277 от 15.12.2020), подлежат демонтажу.

Ведомость отделки фасадов

Поз.	Элемент фасада	Эталон цвета	Обознач.	Вид отделки	Прим.
1	Поле стен (тип 1)		RAL 7047	Облицовочная плитка	
2	Поле стен (тип 2)		RAL 6004 RAL 9003	Композитные панели	
3	Поле стен (тип 3)		коричневый	Деревянные рейки	
4	Поле стен (тип 4)		коричневый	Композитные панели с текстурой дерева	
5	Цоколь		RAL 7047	Облицовочная плитка	
6	Оконные и дверные блоки		RAL 6004 RAL 7024	Металлопластик	
7	Перила, лестница		RAL 7001	Атмосферостойкая краска, металл	
8	Козырек тип 1		RAL 6004 RAL 9003	Композитные панели	
9	Козырек тип 2		RAL 8007	Атмосферостойкая краска, металл	
10	Двери		RAL 7024	Атмосферостойкая краска, металл	-
11	Отливы		RAL 6004 RAL 7024	Оцинкованная сталь с полимерным покрытием	
12	Откосы		RAL 6004 RAL 7024	Металл с полимерным покрытием	

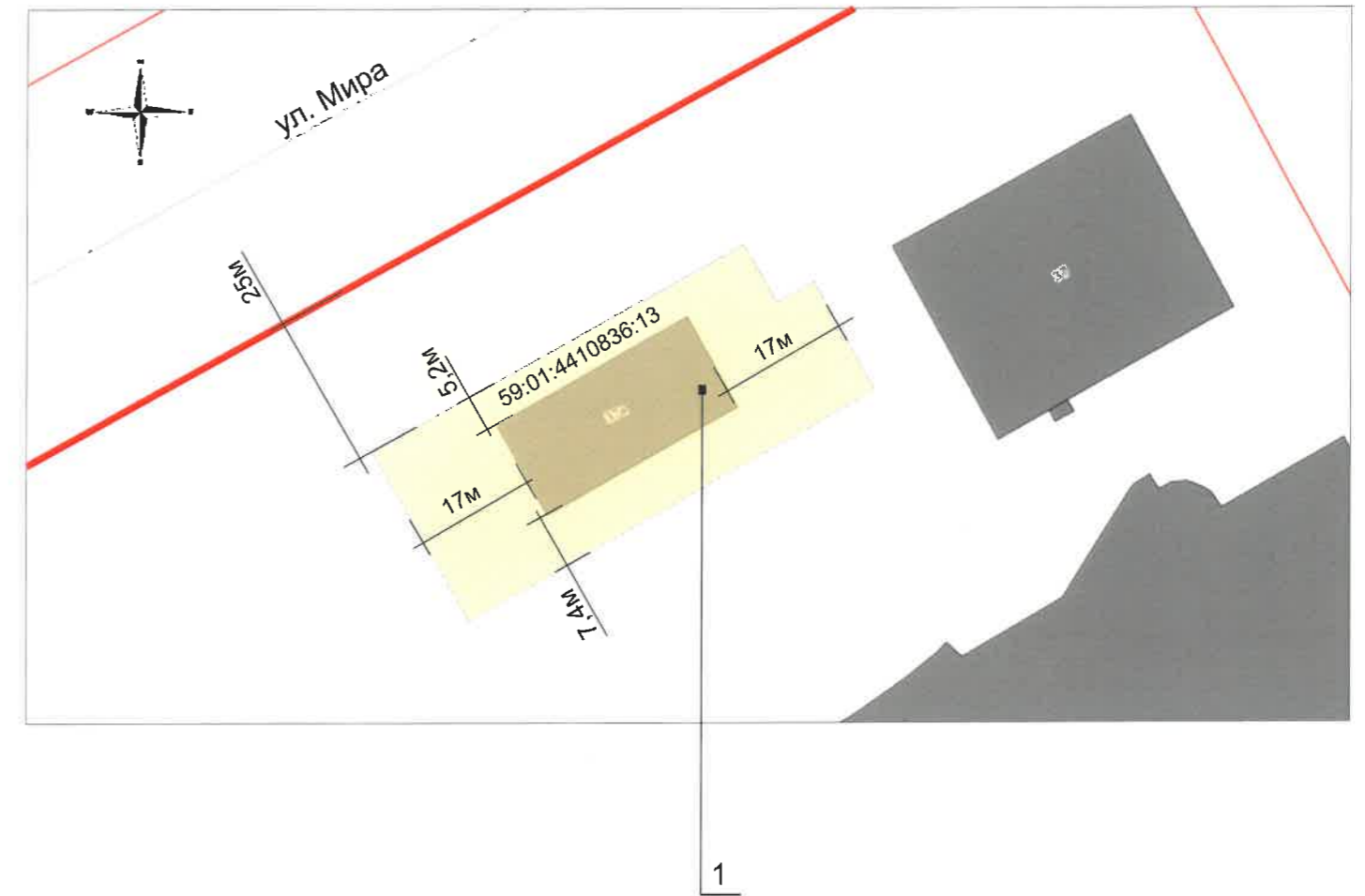
20  
  
 Капачев С.А.

						37а-М-2023-АР			
						Колерный паспорт объекта капитального строительства по ул. Мира, 37а, Индустриального района г. Перми			
Изм.	Кол.уч.	Лист	№док	Подпись	Дата	Предприятие общественного питания быстрого обслуживания	Стадия	Лист	Листов
	Разраб.	Семенов С.А.			02.23		П	1	9
						Общие данные (начало)			

## Инструкция о порядке производства работ, связанных с окраской фасадов и всех наружных частей зданий, сооружений, строений, расположенных на территории города Перми

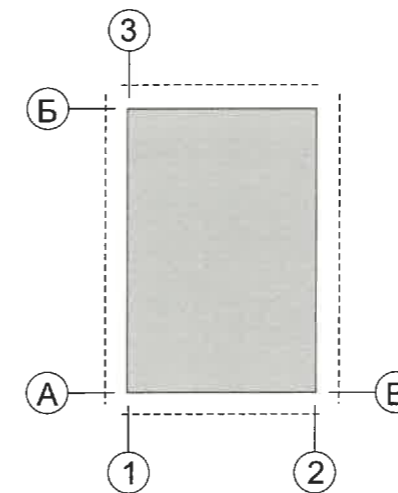
1. Окраска (отделка) фасадов и всех наружных частей зданий, сооружений, строений, расположенных на территории города Перми, может производиться лишь на основании паспорта внешнего облика объекта капитального строительства (колерного паспорта), согласованного с департаментом градостроительства и архитектуры администрации г. Перми (далее – ДГА).
2. До начала процесса окраски (отделки) здания или какого-либо сооружения должны быть произведены работы по капитальному ремонту всех без исключения его наружных частей, подлежащих окраске.
3. До начала ремонта зданий, имеющих газосветовую рекламу, сообщить рекламораспространителю о предстоящих работах на фасаде здания с целью сохранения вывесок либо их демонтажа.
4. Полуразрушенные и разрушенные архитектурные художественно-скульптурные элементы фасада: карнизы, фризы, колонны, пилястры, сандрики, кронштейны, обрамления проемов, различные лепные украшения, барельефы, мозаика, художественная роспись и т.п. подлежат обязательному восстановлению в своем первоначальном виде. Категорически запрещается производить окраску здания без предварительного восстановления указанных элементов декора фасада.
5. Металлические поверхности отдельных элементов фасада: чугунные решетки, ограждения балконов и лестниц, элементы входных групп, двери, кронштейны и прочие архитектурно-художественные элементы фасада перед окраской очищаются от грязи, ржавчины, старой краски и покрываются вновь атмосферостойкой краской для металлических поверхностей.
6. В соответствии с выданными образцами цвета (колерами) на окраску (отделку) здания организация, производящая ремонт здания, составляет пробные образцы цвета, которые наносятся на подготовленную для покраски поверхность стены в уровне 1-го этажа здания (не выше 1,5 метров от земли).
7. Проверку и согласование пробного образца цвета (выкрас колера) производит уполномоченный представитель ДГА. Без указанных проверки и согласования производить окраску (отделку) фасадов здания категорически запрещается.
8. Домоуправления, организации и учреждения, производящие окраску (отделку) и связанный с нею ремонт фасадов здания, несут ответственность за выполнение настоящей инструкции и могут быть привлечены к административной ответственности за ее нарушение в соответствии со статьей 6.8.2 «Нарушение требований к внешнему виду фасадов зданий, строений, сооружений» Закона Пермского края от 06.04.2015 № 460-ПК «Об административных правонарушениях в Пермском крае».
9. По всем вопросам, связанным с производством работ, необходимо обращаться в ДГА по адресу: г. Пермь, ул. Сибирская, 15, каб. 315, тел. 29-76-98.

Ситуационный план



Ведомость ссылочных и прилагаемых документов

ОБОЗНАЧЕНИЕ	НАИМЕНОВАНИЕ	ПРИМЕЧАНИЯ
Решение Пермской городской Думы от 15.12.2020 № 277	Об утверждении Правил благоустройства территории города Перми	
Постановление администрации г.Перми от 22.02.2017 № 130	Об утверждении формы и Порядка согласования паспорта внешнего облика объекта капитального строительства (колерного паспорта)	
Ранее согласованный колерный паспорт от 27.10.2011 №СЭД-37-01-07-653	Колерный паспорт объекта капитального строительства по ул. Мира, 37а, Индустриального района г. Перми шифр 2955-1-(-40)-АР	Согласован: 27.10.2011

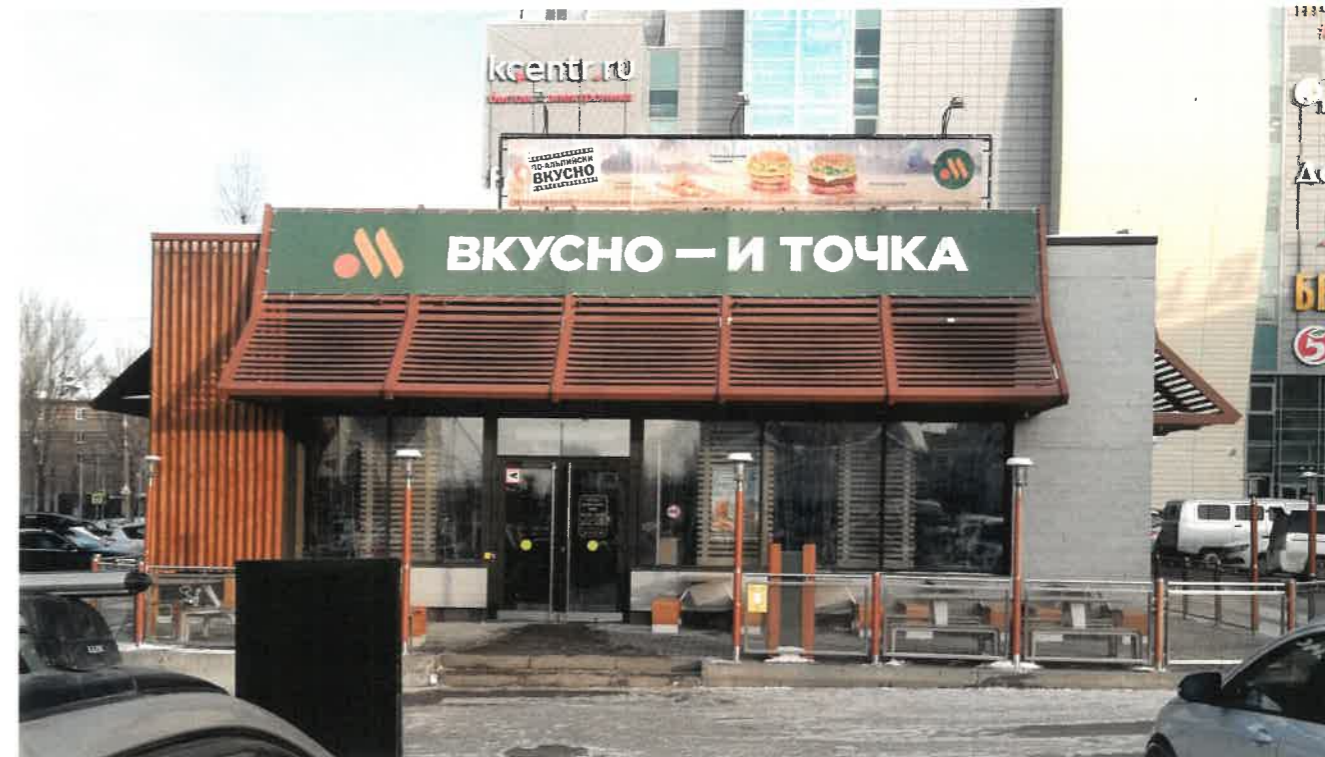


Условные обозначения


- 1 предприятие общественного питания быстрого обслуживания по адресу: ул. Мира, 37а, Индустриального района г. Перми;
- Красные линии
- Земельный участок с кадастровым номером: 59:01:4410836:13
- 1 Условная координационная ось

						37а-М-2023-АР			
						Колерный паспорт объекта капитального строительства по ул. Мира, 37а, Индустриального района г. Перми			
Изм.	Кол.уч.	Лист	№док	Подпись	Дата	Стадия	Лист	Листов	
Разраб.		Семенов С.А.		<i>Семенов С.А.</i>	02.23	Предприятие общественного питания быстрого обслуживания	П	2	9
						Общие данные (продолжение)			

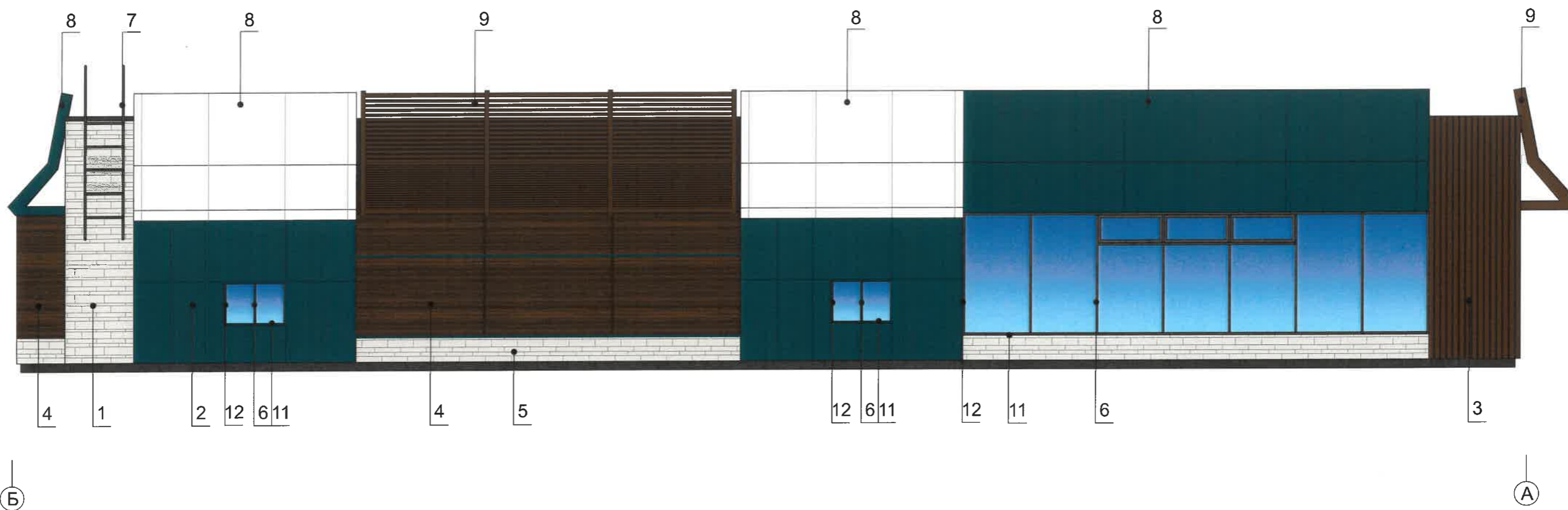




Фотосъемка проводилась- 03.02.2023

						37а-М-2023-АР			
						Колерный паспорт объекта капитального строительства по ул. Мира, 37а, Индустриального района г. Перми			
Изм.	Кол.уч.	Лист	Недок	Подпись	Дата	Предприятие общественного питания быстрого обслуживания	Стадия	Лист	Листов
	Разраб.		Семенов С.А.	<i>С.А. Семенов</i>	02.23		П	3	9
						Существующие состояние фасадов (фотофиксация)			





**ПРИМЕЧАНИЕ:**

1. В случае, если наружные лестницы при дополнительно устроенных входах в общественные помещения здания выходят за границы предоставленного земельного участка и красные линии квартала, то устройство дополнительных или переустройство существующих входных групп требует получения разрешения в установленном порядке.
2. Требования к входным группам установлены пунктом 11.7 Правил благоустройства территории города Перми, утвержденных Решением Пермской городской Думы от 15.12.2020 № 277.
3. При размещении новой входной группы, изменении входной группы при проведении реконструкции, капитального ремонта здания, строения, сооружения требуется разработка проекта колерного паспорта.
4. Размещение входных групп, расположенных в границах территорий достопримечательных мест на территории города Перми, должно соответствовать требованиям, установленным органом охраны объектов культурного наследия.
5. Требования к входным группам, расположенным в границах территорий общего пользования, за исключением входных групп, расположенных в границах территорий достопримечательных мест:
  - архитектурные элементы входных групп (крыльца, входная площадка, ступени, лестницы, ограждения, парапеты, роллетные системы (рольставни), козырьки, прямки, пандусы или подъемные устройства для маломобильных групп населения) должны быть выполнены параллельно фасаду здания, строения, сооружения на расстоянии не более чем 1,5 м от фасада здания, строения, сооружения и при условии сохранения ширины пешеходной зоны (тротуара) не менее 2 м;
  - размер входной площадки - 1,5 м x 1,85 м;
  - входная группа (прямок) в подвальное или полуподвальное помещение должна быть выполнена параллельно фасаду здания, строения, сооружения с лестницей на расстоянии не более чем 1,5 м от фасада здания, строения, сооружения. По периметру входной группы (прямок) устраивается парапет высотой не более 0,5 м, над входной группой (прямоком) устанавливается козырек с водоотводом;
  - на высоте более 0,72 м от уровня земли входная группа должна быть выполнена за счет внутреннего пространства здания, строения, сооружения.
6. Ступени и входная площадка входных групп должны иметь противоскользящее покрытие или полосы.
7. На одном из торцов входной площадки может быть предусмотрен пандус или подъемное устройство для маломобильных групп населения.
8. Наружная кнопка вызывного устройства должна быть размещена в начале заезда на пандус или при входе на подъемное устройство для маломобильных групп населения.
9. Условия размещения дополнительного оборудования см. лист 6.

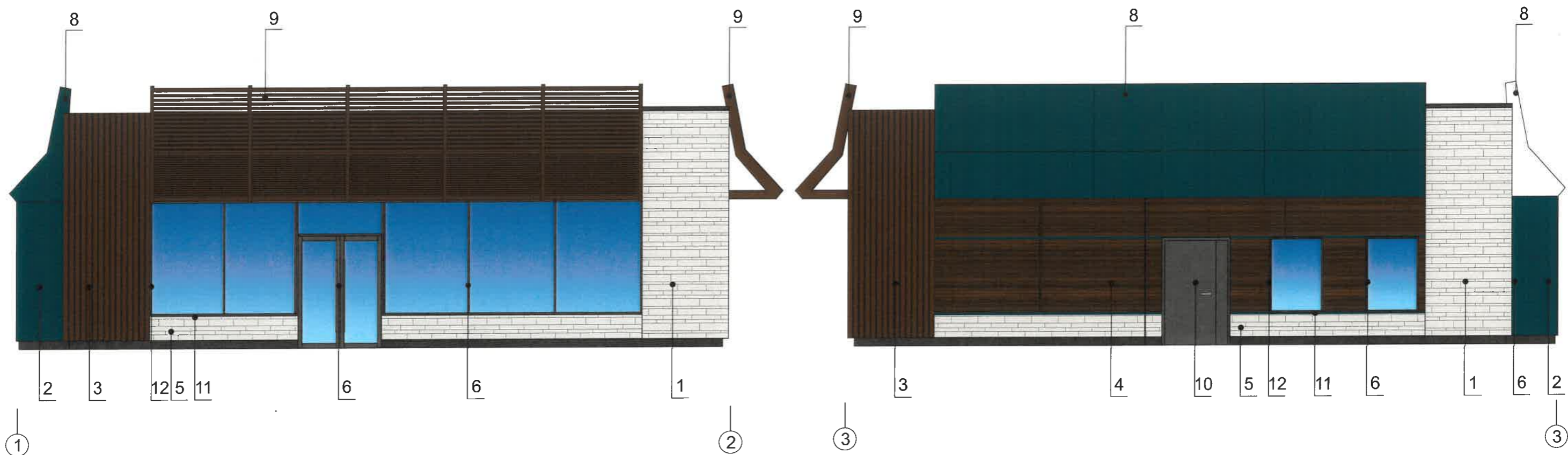
СОГЛАСОВАНО  
 1-й заместитель начальника ДГА  
 г. Перми - главный архитектор  
 Д.Ю. Лапшин  
 « 03 » 2023 г.

*Карасел С.А.*

Условные обозначения

- Выноска и номер позиции согласно ведомости отделки фасадов на листе 1
- Условная координационная ось

						37а-М-2023-АР			
						Колерный паспорт объекта капитального строительства по ул. Мира, 37а, Индустриального района г. Перми			
Изм.	Кол.уч.	Лист	Недок	Подпись	Дата	Предприятие общественного питания быстрого обслуживания	Стадия	Лист	Листов
				<i>Семенов С.А.</i>	02.23		П	4	9
						Главный фасад			




№/ СОГЛАСОВАНО  
 1<sup>й</sup> заместитель начальника ДГА  
 г. Перми - главный архитектор  
 Д.Ю. Лапшин  
 « 02.02.2023 » г.  
*Карась С.А.*

Условные обозначения

- 1 - Выноска и номер позиции согласно ведомости отделки фасадов на листе 1
- 1 - Условная координационная ось

- 1. Условия устройства и переустройства входных групп см. лист 4
- 2. Условия размещения дополнительного оборудования см. лист 6

						37а-М-2023-АР			
						Колерный паспорт объекта капитального строительства по ул. Мира, 37а, Индустриального района г. Перми			
Изм.	Кол.уч.	Лист	Недок	Подпись	Дата	Предприятие общественного питания быстрого обслуживания	Стадия	Лист	Листов
Разраб.		Семенов С.А.		<i>Семенов</i>	02.23		П	5	9
						Главный фасад Дворовой фасад	 <b>Призма</b> <small>РЕКЛАМНОЕ АГЕНТСТВО</small>		






**ПРИМЕЧАНИЕ:**

- 1.Дополнительное оборудование - размещаемые на фасадах здания, строения, сооружения системы технического обеспечения эксплуатации зданий, строений, сооружений (наружные блоки систем кондиционирования и вентиляции, маскирующие ограждения (экраны, решетки), вентиляционные трубопроводы, антенны, видеорекамеры наружного наблюдения, электрощиты, кабельные линии, иное подобное оборудование), защитные устройства (решетки, рольставни), почтовые ящики, часы, банкоматы, элементы архитектурно-художественной подсветки, флажки и иное оборудование.
- 2.Размещение дополнительного оборудования, дополнительных элементов и устройств на фасадах объектов капитального строительства рекомендуется при соблюдении следующих условий:
  - соответствие размещения дополнительного оборудования архитектурному решению фасадов, предусмотренному проектной документацией, в соответствии с которой осуществлено строительство (реконструкция) Объекта, с привязкой к единой (вертикальной, горизонтальной) системе осей фасадов;
  - единая горизонтальная ось - условная прямая линия. Определяется как половина расстояния между верхним и нижним архитектурным элементом (окна, наличники, карниз, фриз и другие), выделяющимся (западающим, выступающим) из плоскости стены;
  - единая вертикальная ось - условная прямая линия. Определяется как половина расстояния между границами одного архитектурного элемента (окна, двери, колонны) либо между двумя архитектурными элементами (окна, двери, колонны);
  - комплексное решение размещения оборудования - единое архитектурное и цветовое решение (в том числе размер, форма, материал);
  - размещение дополнительного оборудования на архитектурных деталях, элементах декора, поверхностях с ценной архитектурной отделкой, а также крепление, ведущее к повреждению архитектурных поверхностей, не допускаются.
- 3.Размещение дополнительного оборудования не должно нарушать законные интересы собственников жилых помещений в непосредственной близости с оборудованием.
- 4.Наружные системы кондиционирования у нежилых помещений устанавливается за счет внутреннего пространства.
5. Условия устройства и переустройства входных групп см. лист 4

СОГЛАСОВАНО  
 1<sup>й</sup> заместитель начальника ДГА  
 г. Перми - главный архитектор  
 Д.Ю. Лапшин  
 « 03 » 03 20 23 г.

Условные обозначения






- 1 - Выноска и номер позиции согласно ведомости отделки фасадов на листе 1
- 1 - Условная координационная ось

						37а-М-2023-АР			
						Колерный паспорт объекта капитального строительства по ул. Мира, 37а, Индустриального района г. Перми			
Изм.	Кол.уч.	Лист	Недок.	Подпись	Дата	Предприятие общественного питания быстрого обслуживания	Стадия	Лист	Листов
	Разраб.	Семенов С.А.		<i>С.А.</i>	02.23		П	6	9
						Боковой фасад			




Управление архитектуры и городского дизайна  
ДГА администрации г.Перми  
СООТВЕТСТВУЕТ АРХИТЕКТУРНОМУ  
ОБЛИКУ ГОРОДА ПЕРМИ  
«03» 03.2023  
Подпись: [Signature]

**Условные обозначения**

-  - Место допустимого размещения средств размещения информации, рекламных конструкций.
-  - Место допустимого размещения средств размещения информации, рекламных конструкций.
-  - Единая горизонтальная ось средств размещения информации
-  - Условная координационная ось
-  - Выноска и номер позиции согласно ведомости средств размещения информации, рекламных конструкций

**Ведомость средств размещения информации, рекламных конструкций**

№	Тип объекта, материал, способы крепления	Цвет (с указанием RAL)	Наличие подсветки
1	Вывеска - объемные буквы и/или логотипы без подложки на металлических направляющих в цвет козырька на козырьке. Металл, пластик, пленки	Фирменные цвета	внутренняя, контурная подсветка без подсветки
2	Указатель с наименованием улицы и номером дома (здания) (пункт 11.4.2 решения Пермской городской Думы от 15.8.2020 № 277). Пластик, металл.	Синий R-(0) G-(20) B-(90), белый	Возможна подсветка
3	Информационная табличка (режимник). Одиночная (700x500мм) Выполнен из оргстекла, пластика, металла	Фирменные цвета	Без подсветки
4	Информация в виде выклейки. Пленка ПВХ	Фирменные цвета	Без подсветки

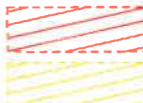
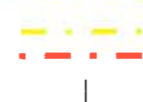



						37а-М-2023-АР			
						Колерный паспорт объекта капитального строительства по ул. Мира, 37а, Индустриального района г. Перми			
Изм.	Кол.уч.	Лист	№док	Подпись	Дата	Предприятие общественного питания быстрого обслуживания	Стадия	Лист	Листов
Разраб.		Семенов С.А.		[Signature]	02.23		П	7	9
						Размещение средств размещения информации, рекламных конструкций			







Управление архитектуры и городского дизайна  
ДГА администрации г.Перми  
СООТВЕТСТВУЕТ АРХИТЕКТУРНОМУ  
ОБЛИКУ ГОРОДА ПЕРМИ  
«03» 07/2023  
Подпись: Карасев А.


**Условные обозначения**


-  - Место допустимого размещения средств размещения информации, рекламных конструкций.
-  - Место допустимого размещения средств размещения информации, рекламных конструкций.
-  - Единая горизонтальная ось средств размещения информации
-  - Условная координационная ось
-  - Выноска и номер позиции согласно ведомости средств размещения информации, рекламных конструкций


1. Место размещения информации располагаются относительно условной прямой линии – единой горизонтальной оси. Местоположение оси на фасаде определяется как половина расстояния между верхним и нижним архитектурным элементом (окна, наличники, карниз, фриз и др.), выделяющимся (западающим, выступающим) из плоскости стены.
2. Размещение вывесок и рекламных конструкций должно осуществляться в границах места допустимого размещения средств размещения информации, рекламных конструкций, установленных данным колерным паспортом объектом капитального строительства.
3. Размещение вывесок по отношению друг к другу, их конфигурация, наполненность информацией должны соответствовать Стандартным требованиям к вывескам, их размещению и эксплуатации (далее - Стандартные требования), утвержденным Решением Пермской городской Думы от 15.12.2020 №277.
4. В случае, если планируемые к размещению вывески не соответствуют стандартным требованиям и действующему колерному паспорту, требуется внесение изменений в колерный паспорт путем разработки нового колерного паспорта.
5. Максимальный размер информационных табличек – 0,5 м x 0,7 м (пункт 2.13 Стандартных требований).
6. Узел крепления каждого типа объекта информации разрабатывается отдельным рабочим проектом.
7. В случае размещения рекламной конструкции на фасаде здания, строения, сооружения, такая конструкция должна быть отражена в составе нового колерного паспорта, а ее размещение должно осуществляться в соответствии с действующим порядком установки эксплуатации рекламных конструкций на территории города Перми, утвержденным решением Пермской городской Думы от 27.01.2009 №11, с последующим получением на установку и эксплуатацию рекламной конструкции в установленном порядке.

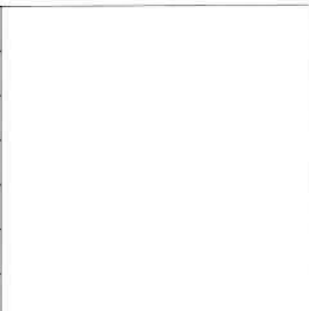
						37а-М-2023-АР			
						Колерный паспорт объекта капитального строительства по ул. Мира, 37а, Индустриального района г. Перми			
Изм.	Кол.уч.	Лист	Недок	Подпись	Дата	Предприятие общественного питания быстрого обслуживания	Стадия	Лист	Листов
Разраб.	Семенов С.А.			<i>Семенов</i>	02.23		П	8	9
						Размещение средств размещения информации, рекламных конструкций			


Позиция согласно ведомости отделки фасадов	Координаты цвета RAL 7047	C:	0	
		M:	0	
		Y:	5	
		K:	20	
		R:	207	
		G:	208	
1,5		B:	207	

Позиция согласно ведомости отделки фасадов	Координаты цвета RAL 7024	C:	80	
		M:	60	
		Y:	50	
		K:	40	
		R:	71	
		G:	74	
6,10,11,12		B:	80	

Позиция согласно ведомости отделки фасадов	Координаты цвета RAL 6004	C:	100	
		M:	50	
		Y:	60	
		K:	40	
		R:	14	
		G:	66	
2,6,8,11,12		B:	67	

Позиция согласно ведомости отделки фасадов	Координаты цвета RAL 8007	C:	60	
		M:	70	
		Y:	80	
		K:	20	
		R:	111	
		G:	74	
9		B:	47	

Позиция согласно ведомости отделки фасадов	Координаты цвета RAL 9003	C:	0	
		M:	0	
		Y:	0	
		K:	0	
		R:	244	
		G:	248	
2,8		B:	244	

Позиция согласно ведомости отделки фасадов	Координаты цвета RAL 7001	C:	10	
		M:	0	
		Y:	0	
		K:	40	
		R:	143	
		G:	153	
7		B:	159	

СОГЛАСОВАНО  
1<sup>й</sup> заместитель начальника ДГА  
г. Перми - главный архитектор  
Д.Ю. Лапшин  
«03» 03 2023 г.

*Карась С.А.*

Примечание:  
Координаты цветов RAL приведены с сайта: <https://colorscheme.ru>  
Каталоги цветов: RAL CLASSIC, RAL DESIGN

						37а-М-2023-АР			
						Колерный паспорт объекта капитального строительства по ул. Мира, 37а, Индустриального района г. Перми			
Изм.	Кол.уч.	Лист	Недок	Подпись	Дата	Предприятие общественного питания быстрого обслуживания	Стадия	Лист	Листов
	Разраб.	Семенов С.А.		<i>Семенов</i>	02.23		П	9	9
						Эталоны колеров	