

Заякин Валерий Владимирович

№ 059-22-01-26-624 от 09.03.2023

**ПАСПОРТ ВНЕШНЕГО ОБЛИКА ОБЪЕКТОВ КАПИТАЛЬНОГО СТРОИТЕЛЬСТВА
(КОЛЕРНЫЙ ПАСПОРТ)**

**АДРЕС ОБЪЕКТА: г.Пермь, административный район Индустриальный
ул. Стахановская, здание (строение) № 10**

шифр: С10-01-02/2023-КП

ПЕРМЬ, 2023 г.

Ведомость чертежей

ЛИСТ	НАИМЕНОВАНИЕ	ПРИМЕЧАНИЯ
1-2	Общие данные	
3	Существующее состояние фасадов	
4	Главный фасад	
5	Дворовой фасад. Боковые фасады	
6	Размещение средств размещения информации, рекламных конструкций	
7	Эталоны колеров	

Ведомость отделки фасадов

ПОЗ.	ЭЛЕМЕНТ ФАСАДА	ЭТАЛОН ЦВЕТА	ОБОЗНАЧ.	ВИД ОТДЕЛКИ	ПРИМ.
1	Цоколь, пандус		RAL 7015/3012	Штукатурка с покрытием атмосферостойкой краской	
2	Основное поле стен (тип 1), ограждение лоджий (тип 1)		RAL DESIGN 070 80 10	Покрытие атмосферостойкой краской по бетонная плитка (без покрытия швов)	*швы покрываются ремонтным составом
3	Поле стен (тип 2)		RAL 3012	Штукатурка с покрытием атмосферостойкой краской	
4	Переплеты окон, балконов, лоджий, витражей, дверей		RAL 9010	Металлопластиковые системы	
5	Ограждение лоджий (тип 2)		RAL 9010	Металл с покрытием атмосферостойкой краской	
6	Отливы		RAL 9010	Металл с покрытием атмосферостойкой краской	
7	Ограждения лестниц (тип 1), ограждение крыши, лестницы, стойки		RAL 7030/7015*	Металл с покрытием атмосферостойкой краской	*ограждение кровли
8	Козырьки (тип 1)		RAL 9010	Композитный материал	h=700 мм
9	Козырьки (тип 2)		RAL 8002	Металл с покрытием атмосферостойкой краской	
10	Кровля балконов 5-го этажа		RAL 7045	Кровельный профилированный лист	
11	Дверные полотна		RAL 7006/7031*	Металл с покрытием атмосферостойкой краской	*дворовой фасад
12	Металлические элементы (фартук парапета и пристройки, водосточные трубы)		-	Оцинкованная сталь	
13	Крыльцо (тип 1)		-	Железобетон	
14	Ограждения лестниц (тип 2)		-	Хромированная сталь	
15	Крыльцо (тип 2)		-	Тротуарная плитка	
16	Кровля входной группы в подъезд		-	Наплавляемый рулонный материал	
17	Пандус (покрытие)		-	Покрытие из резиновой крошки Гамбит	

Пояснительная записка

Объект капитального строительства - Многоквартирный дом с помещениями общественного назначения, расположенный по адресу: г. Пермь, Индустриальный район, ул. Стахановская, 10, примыкает к многоквартирному дому по ул. Стахановской, 10а.

Год постройки и ввода в эксплуатацию: 1984 г;
 Этажность: 5;
 Фасад: бетонная фасадная плитка, фасад пристройки - штукатурка с покрытием атмосферостойкой краской;
 Материал стен: кирпич;
 Материал межэтажных перекрытий- ж/бетон;
 Кровля-плоская неэксплуатируемая.

Нахождение в зоне объектов культурного наследия: рассматриваемый объект не располагается в зоне объектов культурного наследия.

Ранее согласованные колерные паспорта: № СЭД-059-22-01-26-539 от 08.05.2018.

Настоящим колерным паспортом:
 вносятся изменения в ранее согласованный колерный паспорт СЭД-059-22-01-26-539 от 08.05.2018, в части уточнения цветового решения материалов отделки фасадов, в связи с ремонтом детской библиотеки № 7 им. Б.С. Житкова. Данные изменения не повлекут к нарушению архитектурного облика здания.

Цветовое решение и применяемые материалы обеспечивают комплексное решение всех элементов фасадов, единство архитектурного облика здания. Средства размещения информации, рекламные конструкции не нарушат архитектурный облик здания.

Раздел «Архитектурно-художественная подсветка» настоящим колерным паспортом не разрабатывается. Освещение фасада осуществляется за счет свечения окон и вывесок.

В соответствии с Градостроительным кодексом Российской Федерации, решением Пермской городской Думы от 15.12.2020 № 277 «Об утверждении Правил благоустройства территории города Перми» и постановлением администрации города Перми от 22.02.2017 № 130 «Об утверждении формы и Порядка согласования паспорта внешнего облика объекта капитального строительства (колерного паспорта)» колерные паспорта не являются разрешительной документацией на строительство, реконструкцию объекта капитального строительства; не являются правовым основанием на устройство пристроек, навесов, козырьков и других архитектурных элементов объекта капитального строительства;

Предметом согласования данного колерного паспорта являются: принятые цветовые решения элементов фасада, применяемые материалы существующего объекта недвижимости, а также определение возможных типов размещения средств размещения информации на нем. Средства размещения информации, рекламные конструкции, не соответствующие типу и местам их возможного размещения, предусмотренные данным колерным паспортом или Стандартным требованиям (Решение Пермской городской Думы № 277 от 15.12.2020), подлежат демонтажу.

						С10-01-02/2023-КП			
						Колерный паспорт объекта капитального строительства по ул. Стахановская, 10 Индустриального района г. Перми			
Изм.	Кол. уч.	Лист	№ док.	Подп.	Дата	Многоквартирный дом с помещениями общественного назначения	Стадия	Лист	Листов
							П	1	7
						Общие данные (начало)		Заякин В.В.	

Главный фасад



Дворовой фасад



Боковой фасад

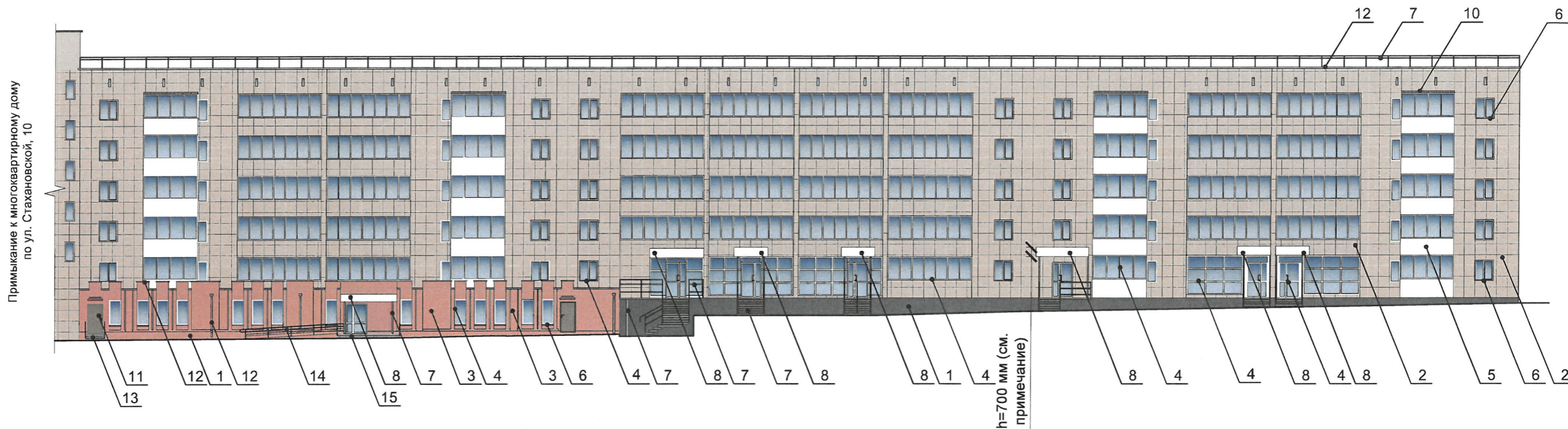


Фрагмент дворового фасада



ПРИМЕЧАНИЕ: Фотофиксация фасадов выполнена 18.02.2023 г.

						С10-01-02/2023-КП			
						Колерный паспорт объекта капитального строительства по ул. Стахановская, 10 Индустриального района г. Перми			
Изм.	Кол. уч.	Лист	№ док.	Подп.	Дата	Многоквартирный дом с помещениями общественного назначения	Стадия	Лист	Листов
Разраб.			Заякин		02.23		П	3	
						Существующее состояние фасадов	Заякин В.В.		



Условия переустройства входных групп

1. В случае, если наружные лестницы при дополнительно устроенных входах в общественные помещения здания выходят за границы предоставленного земельного участка и красные линии квартала, то устройство дополнительных или переустройство существующих входных групп требует получения разрешения в установленном порядке;
2. В случае устройства или переустройства (перепланировки, ремонта, реконструкции) помещений общественного назначения, их входных групп в обязательном порядке должны быть предусмотрены мероприятия по обеспечению доступности данных помещений для маломобильных групп населения, включая инвалидов, использующих кресла-коляски и собак-проводников (далее-МГН) в соответствии с требованиями СП 59.13330.2020 Свод правил. Доступность зданий и сооружений для маломобильных групп населения. В соответствии с пунктом 6.1.1 свода правил в общественном или производственном здании (сооружении) должен быть минимум один вход, доступный для МГН, с поверхности земли и из каждого доступного для МГН подземного или надземного уровня, соединенного с этим зданием. В жилом многоквартирном здании доступными должны быть все подъезды. Согласно пункту 6.1.2 свода правил в доступных входах в здание (сооружение) следует свести к минимуму разность отметок тротуара и тамбура. При перепаде высот входные площадки кроме лестницы должны иметь пандус. При ширине лестниц на основных входах в здание 4,0 м и более следует дополнительно предусматривать разделительные двусторонние поручни. Согласно вышеуказанному Своду правил наружные лестницы и пандусы должны иметь поручни с учетом технических требований к опорным стационарным устройствам по ГОСТ Р 51261. Размеры входной площадки при открывании дверей наружу должны быть не менее 1,5 x 1,85 метра (п.11.7.4.4. Правил благоустройства территории города Перми, утвержденных Решением Пермской городской Думы от 15.12.2020 № 277).

Условные обозначения

- 1 - Выноска и номер позиции согласно Ведомости отделки фасадов на листе 1

ПРИМЕЧАНИЕ: высота козырьков поз. 8 - 700 мм.

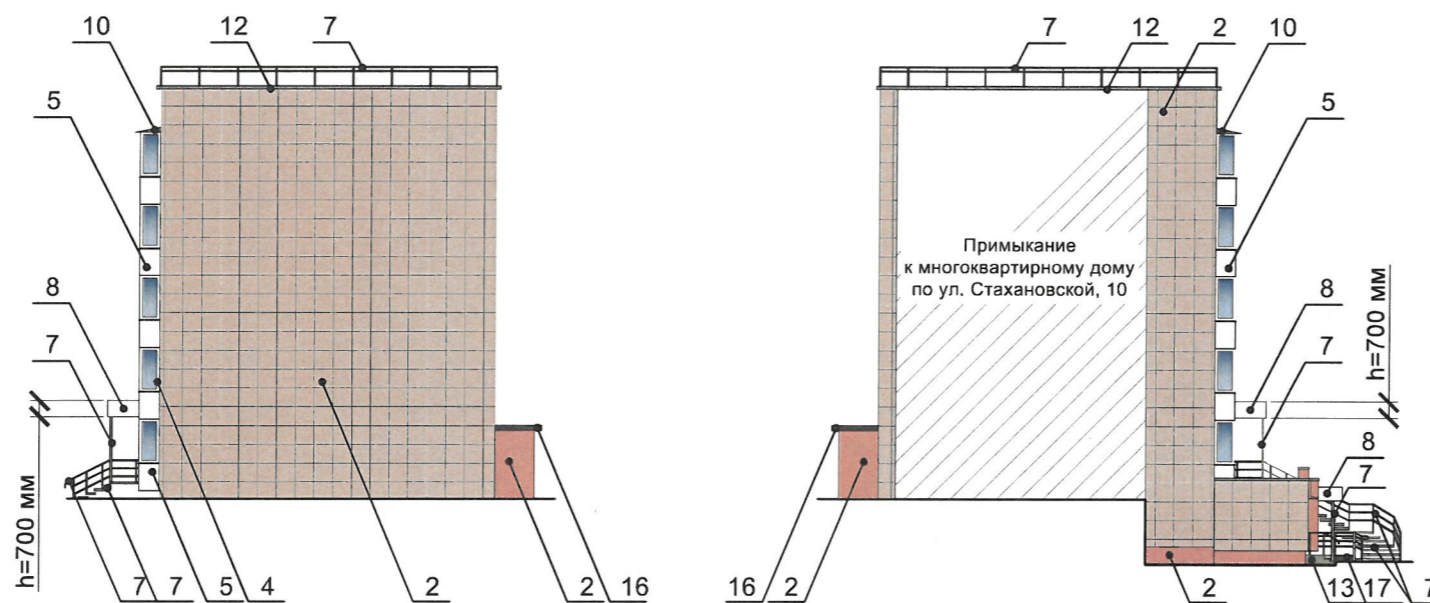
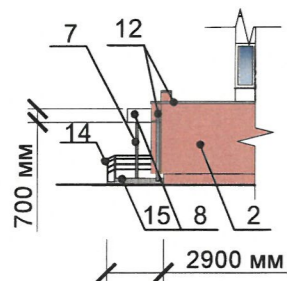
						С10-01-02/2023-КП			
						Колерный паспорт объекта капитального строительства по ул. Стахановская, 10 Индустриального района г. Перми			
Изм.	Коп. уч.	Лист	№ док.	Подп.	Дата	Многоквартирный дом с помещениями общественного назначения	Стадия	Лист	Листов
Разраб.		Заякин			02.23		П	4	
						Главный фасад	Заякин В.В.		





Примыкание к многоквартирному дому по ул. Стахановской, 10

Фрагмент бокового фасада (боковой фасад библиотеки)



Условия размещения дополнительного оборудования:

1. Дополнительное оборудование - размещаемые на фасадах здания, строения, сооружения системы технического обеспечения эксплуатации зданий, строений, сооружений (наружные блоки систем кондиционирования и вентиляции, маскирующие ограждения (экраны, решетки), вентиляционные трубопроводы, антенны, видеокамеры наружного наблюдения, электрощиты, кабельные линии, иное подобное оборудование), защитные устройства (решетки, рольставни), почтовые ящики, часы, банкоматы, элементы архитектурно-художественной подсветки, флажки и иное оборудование.
2. Размещение дополнительного оборудования, дополнительных элементов и устройств на фасадах объектов капитального строительства рекомендуется при соблюдении следующих условий:
 - соответствие размещения дополнительного оборудования архитектурному решению фасадов, предусмотренному проектной документацией, в соответствии с которой осуществлено строительство (реконструкция) Объекта, с привязкой к единой (вертикальной, горизонтальной) системе осей фасадов;
 - единая горизонтальная ось - условная прямая линия. Определяется как половина расстояния между верхним и нижним архитектурным элементом (окна, наличники, карниз, фриз и другие), выделяющимся (западающим, выступающим) из плоскости стены;
 - единая вертикальная ось - условная прямая линия. Определяется как половина расстояния между границами одного архитектурного элемента (окна, двери, колонны) либо между двумя архитектурными элементами (окна, двери, колонны);
 - комплексное решение размещения оборудования - единое архитектурное и цветковое решение (в том числе размер, форма, материал);
 - размещение дополнительного оборудования на архитектурных деталях, элементах декора, поверхностях с ценной архитектурной отделкой, а также крепление, ведущее к повреждению архитектурных поверхностей, не допускаются.
3. 4. Наружные системы кондиционирования устанавливаются у нежилых помещений за счет пространства помещений.

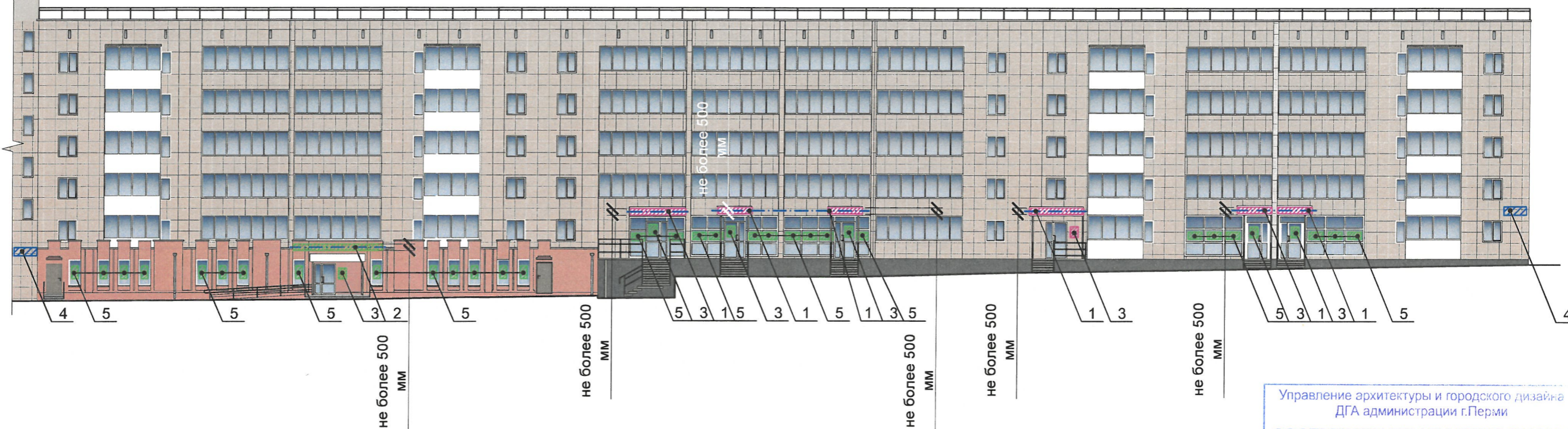
Условные обозначения

- 1 - Выноска и номер позиции согласно Ведомости отделки фасадов на листе 1

СОГЛАСОВАНО
1^й заместитель начальника ДГА
г. Перми - главный архитектор
Д.Ю. Лапшин
«10» 03 2023 г.

С10-01-02/2023-КП									
Колерный паспорт объекта капитального строительства по ул. Стахановская, 10 Индустриального района г. Перми									
Изм.	Кол. уч.	Лист	№ док.	Подп.	Дата	Многоквартирный дом с помещениями общественного назначения	Стадия	Лист	Листов
Разраб.			Заякин		02.23		П	5	
Дворовой фасад. Боковые фасады							Заякин В.В.		

Примыкание к многоквартирному дому по ул. Стахановской, 10



Условные обозначения

- Выноска и номер позиции согласно Ведомости средств размещения информации, рекламных конструкций
- Ось размещения средств размещения информации, рекламных конструкций
- Место допустимого размещения средств размещения информации, рекламных конструкций

Управление архитектуры и городского дизайна
ДГА администрации г.Перми
**СООТВЕТСТВУЕТ АРХИТЕКТУРНОМУ
ОБЛИКУ ГОРОДА ПЕРМИ**
10.03.2023
Карасов С.А. Подпись

Схема компоновки объемных букв и/или логотипов, относительно оси и места размещения средств размещения информации

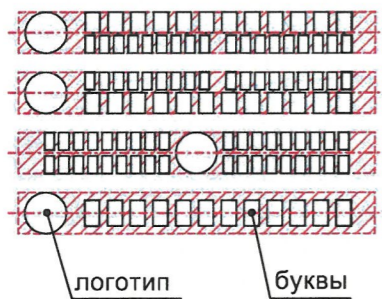
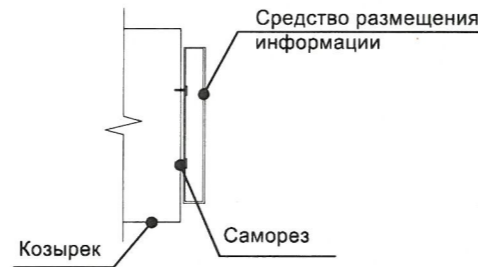


Схема крепления средств размещения информации к фасаду (поз. 1)



Условия размещения средств размещения информации, рекламных конструкций.

1. Место размещения информации располагаются относительно условной прямой линии - единой горизонтальной оси. Местоположение оси на фасаде определяется как половина расстояния между верхним и нижним архитектурным элементом (окна, наличники, карниз, фриз и др.), выделяющимся (западающим, выступающим) из плоскости стены.
2. Размещение вывесок и рекламных конструкций должно осуществляться в границах места допустимого размещения средств размещения информации, рекламных конструкций, установленных данным колерным паспортом объекта капитального строительства.
3. Размещение вывесок по отношению друг к другу, их конфигурация, наполненность информацией должны соответствовать Стандартным требованиям к вывескам, их размещению и эксплуатации (далее - Стандартные требования), утвержденным Решением Пермской городской Думы от 15.12.2020 №277.
4. В случае, если планируемые к размещению вывески не соответствуют Стандартным требованиям и действующему колерному паспорту, требуется внесение изменений в колерный паспорт путем разработки нового колерного паспорта.
5. Максимальный размер информационных табличек - 0,5 м x 0,7 м (пункт 2.13 Стандартных требований).
6. Узел крепления каждого типа объекта информации разрабатывается отдельным рабочим проектом.
7. В случае размещения рекламной конструкции на фасаде здания, строения, сооружения, такая конструкция должна быть отражена в составе нового колерного паспорта, а ее размещение должно осуществляться в соответствии с действующим порядком установки эксплуатации рекламных конструкций на территории города Перми, утвержденным решением Пермской городской Думы, с последующим получением на установку и эксплуатацию рекламной конструкции в установленном порядке.
8. В случае возникновения спорных ситуаций с другими организациями в отношении мест размещения нестандартных вывесок, расположенных не в границах занимаемого помещения, регулирование конфликта и окончательное решение по размещению вывесок той или иной претендующей организации в соответствии с положениями Жилищного кодекса Российской Федерации должно приниматься на собрании собственников помещений в многоквартирном доме.
9. Размещение вывесок, перекрывающих оконные проемы, а также расположенных на балконах, лоджиях зданий и сооружений должно быть согласовано с собственниками помещений, к которым относится балкон и данный оконный проем.

Ведомость средств размещения информации, рекламных конструкций

ПОЗ.	Тип объекта, материал, способы крепления	Цвет (с указанием RAL)	Наличие подсветки						
1	Объемные буквы и/или логотипы, размещенные на металлических направляющих без подложки в цвет козырька. Оргстекло, металл, пластик.	Фирменные цвета	Внутренняя или контурная подсветка						
2	Объемные буквы и/или логотипы, размещенные на металлических направляющих без подложки в цвет фасада на стене пристройки. Оргстекло, металл, пластик.	Фирменные цвета	Возможна внутренняя подсветка						
3	Информационная табличка (режимник) одиночная, размерами не более 0,5 x 0,7 м (ДхВ) . Металл, пластик, оргстекло, пленки.	Фирменные цвета	Возможна внутренняя подсветка						
4	Указатель с наименованием улицы и номером дома (здания) (пункт 11.4.2. решения Пермской городской Думы от 15.12.2020 № 277). Металл, пластик, оргстекло.	Синий фон (R-(0), G-(20), B-(120)), белый	Возможна внутренняя подсветка						
5	Информация-пленочная аппликация в виде текста или контурного изображения на стекле. Площадь выклейки - не более 30% от площади остекления. Самоклеящиеся пленки по стеклу или вывеска - панно, размещенное в оконном проеме за стеклом. Площадь панно - не более 50% от площади остекления. Металл, пластик, пленки.	Фирменные цвета	Возможна внутренняя подсветка для панно						
		С10-01-02/2023-КП							
		Колерный паспорт объекта капитального строительства по ул. Стахановская, 10 Индустриального района г. Перми							
Изм.	Кол. уч.	Лист	№ док.	Подп.	Дата	Многоквартирный дом с помещениями общественного назначения	Стадия	Лист	Листов
							П	6	
						Размещение средств размещения информации, рекламных конструкций	Заякин В.В.		

Позиция согласно ведомости отделки фасадов	Координаты цвета RAL 7015	C:	40	
		M:	10	
		Y:	10	
		K:	80	
		R:	81	
		G:	86	
		B:	92	
1, 7				
Позиция согласно ведомости отделки фасадов	Координаты цвета RAL 3012	C:	5	
		M:	50	
		Y:	50	
		K:	10	
		R:	203	
		G:	141	
		B:	115	
1, 3				
Позиция согласно ведомости отделки фасадов	Координаты цвета RAL 9010	C:	0	
		M:	0	
		Y:	5	
		K:	0	
		R:	247	
		G:	249	
		B:	239	
4, 5, 6, 8				
Позиция согласно ведомости отделки фасадов	Координаты цвета RAL 7030	C:	20	
		M:	10	
		Y:	20	
		K:	40	
		R:	147	
		G:	147	
		B:	136	
7				
Позиция согласно ведомости отделки фасадов	Координаты цвета RAL 7045	C:	20	
		M:	10	
		Y:	10	
		K:	40	
		R:	145	
		G:	150	
		B:	154	
10				

Позиция согласно ведомости отделки фасадов	Координаты цвета RAL 7006	C:	0	
		M:	10	
		Y:	30	
		K:	60	
		R:	117	
		G:	111	
		B:	97	
11				
Позиция согласно ведомости отделки фасадов	Координаты цвета RAL 7031	C:	60	
		M:	30	
		Y:	30	
		K:	40	
		R:	93	
		G:	105	
		B:	112	
11				
Позиция согласно ведомости отделки фасадов	Координаты цвета RAL 070 80 10	C:	18	
		M:	16	
		Y:	28	
		K:	4	
		R:	210	
		G:	202	
		B:	182	
11				
Позиция согласно ведомости отделки фасадов	Координаты цвета RAL 8002	C:	60	
		M:	80	
		Y:	80	
		K:	10	
		R:	123	
		G:	81	
		B:	65	
9				

СОГЛАСОВАНО
 1^й заместитель начальника ДГА
 г. Пермь - главный архитектор
 Д.Ю. Лапшин
 20.05.23 г.

ПРИМЕЧАНИЕ: Координаты цвета в RAL приведены с сайта <https://colorscheme.ru/> (каталог цветов RAL CLASSIC, DESIGN).

						С10-01-02/2023-КП			
						Колерный паспорт объекта капитального строительства по ул. Стахановская, 10 Индустриального района г. Пермь			
Изм.	Кол. уч.	Лист	№ док.	Подп.	Дата	Многоквартирный дом с помещениями общественного назначения	Стадия	Лист	Листов
Разраб.		Заякин			02.23		П	7	
						Эталоны колеров		Заякин В.В.	