

ООО "АППиКУ"

№ 059-22-01-26-344 от 13.02.2023
(Номер и дата входящего заявления о согласовании колерного паспорта)

Заказчик: Клишин И.С.

ПАСПОРТ ВНЕШНЕГО ОБЛИКА ОБЪЕКТА КАПИТАЛЬНОГО СТРОИТЕЛЬСТВА (КОЛЕРНЫЙ ПАСПОРТ)

АДРЕС ОБЪЕКТА: г. Пермь, административный район Кировский,
улица Маршала Рыбалко, здание (строение) №76

01/2023-КПФ

*Согласовано в письме № 059-23-01-25/3-80
от 28.02.2023*

ПЕРМЬ 2023 г.

Ведомость чертежей

ЛИСТ	НАИМЕНОВАНИЕ	ПРИМЕЧАНИЯ
1	Общие данные (начало)	
2	Общие данные (продолжение)	
3,4	Существующее состояние фасадов	
5	Главный фасад	
6	Дворовой фасад	
7	Боковые фасады	
8	Размещение средств размещения информации, рекламных конструкций	
9	Эталоны колеров	

Ведомость отделки фасадов (начало)

ПОЗ.	ЭЛЕМЕНТ ФАСАДА	ЭТАЛОН ЦВЕТА	ОБОЗНАЧ.	ВИД ОТДЕЛКИ	ПРИМ.
1	Поле стены		-	Силикатный кирпич	
2	Цоколь		RAL 7038	Штукатурка с покрытием атмосферостойкой краской	
3	Ограждение балконов		RAL 9003	Композитные материалы	
4	Перекрытия окон, балконов		RAL 9003	Металлопластик	
5	Двери, стойки		RAL 7045	Металл с покрытием атмосферостойкой краской	
6	Кровля балконов, покрытие козырька новой входной группы		RAL 7045	Оцинкованная сталь с полимерным покрытием	
7	Отливы		RAL 9003	Оцинкованная сталь с полимерным покрытием	
8	Слуховое окно		RAL 7045	Дерево с покрытием атмосферостойкой краской	
9	Покрытие кровли, труб, слух. окна		RAL 7045	Оцинкованная сталь	
10	Вент. трубы (тип 1)		-	Керамический кирпич	
11	Вент. трубы (тип 2)		RAL 9003	Кирпич с покрытием атмосферостойкой краской	
12	Вент. трубы (тип 3)		RAL 7045	Оцинкованная сталь	
13	Водосточные трубы		RAL 7045	Оцинкованная сталь	
14	Ступени, ограждения, козырек новой входной группы		RAL 7045	Металл с покрытием атмосферостойкой краской	
15	Перекрытия, карниз		-	Железобетон	
16	Ограждение кровли, пожарная лестница		RAL 7043	Металл, покраска	

Пояснительная записка

Объект капитального строительства - пятиэтажный 4-подъездный многоквартирный жилой дом со встроенными помещениями общественного назначения на первом этаже, расположенный по адресу: г. Пермь, Кировский район, ул. Маршала Рыбалко, 76.

Год постройки и ввод в эксплуатацию: 1960 г.
В плане здание прямоугольной конфигурации;
Несущие стены: кирпич;
Кровля: металлическая скатная.

Нахождение в границах зон объектов культурного наследия: рассматриваемый объект не располагается в зоне объектов культурного наследия.

Ранее разработанные колерные паспорта: не разрабатывались.

Настоящим колерным паспортом:

Согласовывается размещение новой входной группы, места размещения средств информации, рекламных конструкций, а также типы и материалы отделки.

Цветовое решение и применяемые материалы обеспечивают комплексное решение всех элементов фасадов, единство архитектурного облика здания. Средства размещения информации, рекламные конструкции не нарушат архитектурный облик здания.

Раздел «Архитектурно-художественная подсветка» настоящим колерным паспортом не разрабатывается. Освещение фасада осуществляется за счет свечения окон и вывесок.

В соответствии с Градостроительным кодексом Российской Федерации, решением Пермской городской Думы от 15.12.2020 № 277 «Об утверждении Правил благоустройства территории города Перми» и постановлением администрации города Перми от 22.02.2017 № 130 «Об утверждении формы и Порядка согласования паспорта внешнего облика объекта капитального строительства (колерного паспорта)» проекты колерных паспортов либо проекты изменений в колерные паспорта не являются разрешительной документацией на строительство, реконструкцию объекта капитального строительства; не являются правовым основанием на устройство (переустройство, демонтаж) пристроек, навесов, козырьков и других архитектурных элементов объекта капитального строительства.

Предметом согласования данного колерного паспорта являются: принятые цветовые решения элементов фасада, применяемые материалы существующего объекта недвижимости, а также определение возможных типов размещения средств размещения информации на нем. Средства размещения информации, рекламные конструкции, не соответствующие типу и местам их возможного размещения, подлежат демонтажу.

						01/2023-КПФ			
						Колерный паспорт объекта капитального строительства по ул. Маршала Рыбалко, №76 Кировского района г. Перми			
Изм.	Кол. уч.	Лист	№ док.	Подп.	Дата	Многоквартирный жилой дом со встроенными помещениями общественного назначения	Стадия	Лист	Листов
Разраб.		Кашеварова		<i>Кашеварова</i>	02.2023		П	1	9
Н.контр.		Дубровских		<i>Дубровских</i>	02.2023	Общие данные (начало)	ООО "АППИКУ"		

Инструкция о порядке производства работ, связанных с окраской фасадов и всех наружных частей зданий, сооружений, строений, расположенных на территории города Перми

1. Окраска (отделка) фасадов и всех наружных частей зданий, сооружений, строений, расположенных на территории города Перми, может производиться лишь на основании паспорта внешнего облика объекта капитального строительства (колерного паспорта), согласованного с департаментом градостроительства и архитектуры администрации г. Перми (далее - ДГА).

2. До начала процесса окраски (отделки) здания или какого-либо сооружения должны быть произведены работы по капитальному ремонту всех без исключения его наружных частей, подлежащих окраске.

3. До начала ремонта зданий, имеющих газосветовую рекламу, сообщить рекламодателю о предстоящих работах на фасаде здания с целью сохранения вывесок либо их демонтажа.

4. Полуразрушенные и разрушенные архитектурные художественно-скульптурные элементы фасада: карнизы, фризy, колонны, пилястры, сандрики, кронштейны, обрамления проемов, различные лепные украшения, барельефы, мозаика, художественная роспись и т.п. подлежат обязательному восстановлению в своем первоначальном виде. Категорически запрещается производить окраску здания без предварительного восстановления указанных элементов декора фасада.

5. Металлические поверхности отдельных элементов фасада: чугунные решетки, ограждения балконов и лестниц, элементы входных групп, двери, кронштейны и прочие архитектурно-художественные элементы фасада перед окраской очищаются от грязи, ржавчины, старой краски и покрываются вновь атмосферостойкой краской для металлических поверхностей.

6. В соответствии с выданными образцами цвета (колерами) на окраску (отделку) здания организация, производящая ремонт здания, составляет пробные образцы цвета, которые наносятся на подготовленную для покраски поверхность стены в уровне 1-го этажа здания (не выше 1,5 метров от земли).

7. Проверку и согласование пробного образца цвета (выкрас колера) производит уполномоченный представитель ДГА. Без указанных проверки и согласования производить окраску (отделку) фасадов здания категорически запрещается.

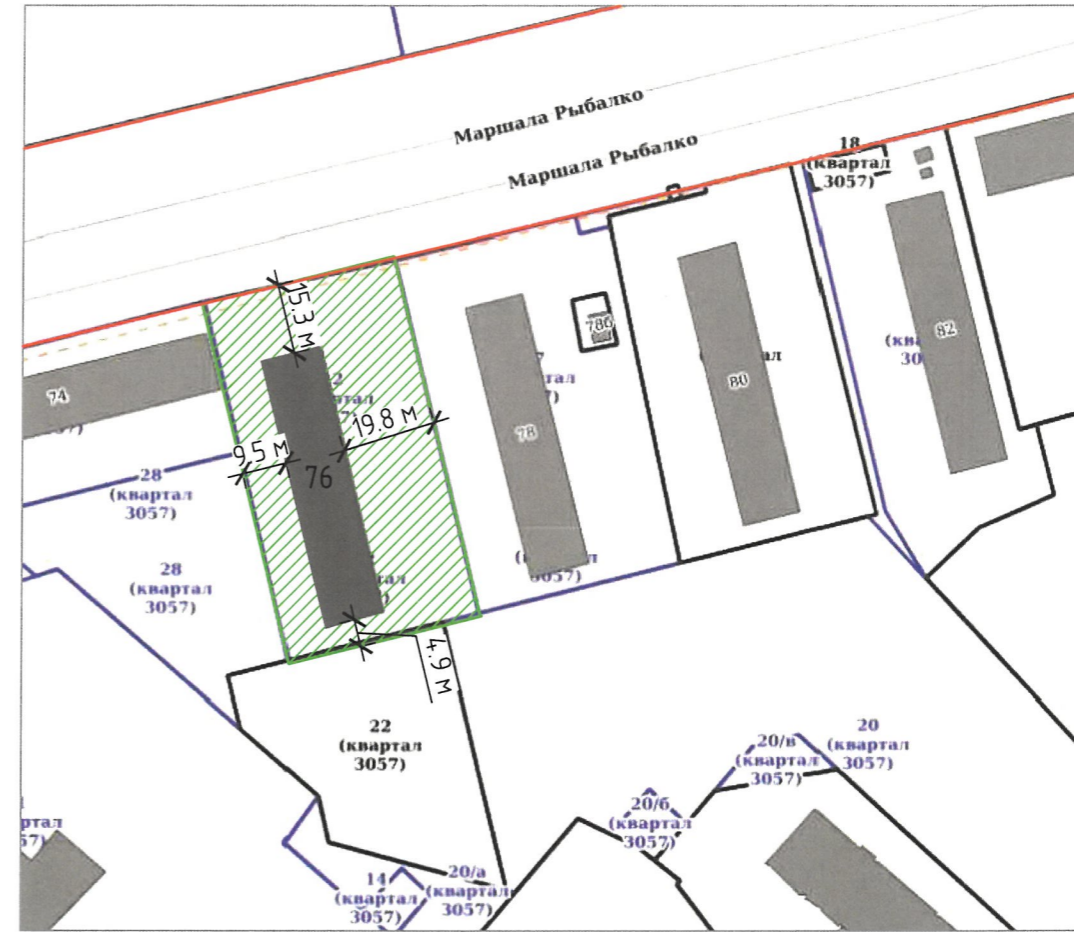
8. Домоуправления, организации и учреждения, производящие окраску (отделку) и связанный с нею ремонт фасадов здания, несут ответственность за выполнение настоящей инструкции и могут быть привлечены к административной ответственности за ее нарушение в соответствии со статьей 6.8.2 «Нарушение требований к внешнему виду фасадов зданий, строений, сооружений» Закона Пермского края от 06.04.2015 № 460-ПК «Об административных правонарушениях в Пермском крае».

9. По всем вопросам, связанным с производством работ, необходимо обращаться в ДГА по адресу: г. Пермь, ул. Сибирская, 15, каб. 315, тел. 212-76-98.

Ведомость ссылочных и прилагаемых документов

ОБОЗНАЧЕНИЕ	НАИМЕНОВАНИЕ	ПРИМЕЧАНИЕ
Решение Пермской городской Думы от 15.12.2020 №277	Об утверждении правил благоустройства территории города Перми	
Постановление администрации г. Перми от 22.02.2017 № 130	Об утверждении формы и Порядка согласования паспорта внешнего облика объекта капитального строительства (колерного паспорта)	

Ситуационный план- схема



Условные обозначения:

- 76 - Многоквартирный жилой дом со встроенными помещениями общественного назначения по адресу: г. Пермь, Кировский район, ул. Маршала Рыбалко, 76
- Красные линии
- Границы земельного участка с кадастровым номером 59:01:1713057:27
- Земельный участок с кадастровым номером 59:01:1713057:27
- 3,0 м - Расстояние от объекта капитального строительства до границ земельного участка, красных линий

ПРИМЕЧАНИЕ: границы земельного участка и его номер приведены с сайта <https://pkk.rosreestr.ru/>, красные линии приведены с сайта <https://isogd.gorodperm.ru/>

						01/2023-КПФ			
						Колерный паспорт объекта капитального строительства по ул. Маршала Рыбалко, №76 Кировского района г. Перми			
Изм.	Кол. уч.	Лист	№ док.	Подп.	Дата	Многоквартирный жилой дом со встроенными помещениями общественного назначения	Стадия	Лист	Листов
Разраб.		Кашеварова		<i>[подпись]</i>	02.2023			П	2
Н.контр.		Дубровских		<i>[подпись]</i>	02.2023	Общие данные (продолжение)	ООО "АППИКУ"		

Главный фасад



Фотофиксация выполнена 02.2023

						01/2023-КПФ			
						Колерный паспорт объекта капитального строительства по ул. Маршала Рыбалко, №76 Кировского района г. Перми			
Изм.	Кол. уч.	Лист	№ док.	Подп.	Дата	Стадия	Лист	Листов	
						Многоквартирный жилой дом со встроенными помещениями общественного назначения	П	3	9
Разраб.		Кашеварова		<i>[Signature]</i>	02.2023				
Н.контр.		Дубровских		<i>[Signature]</i>	02.2023	Существующее состояние фасадов (начало)	ООО "АППИКУ"		

Дворовой фасад

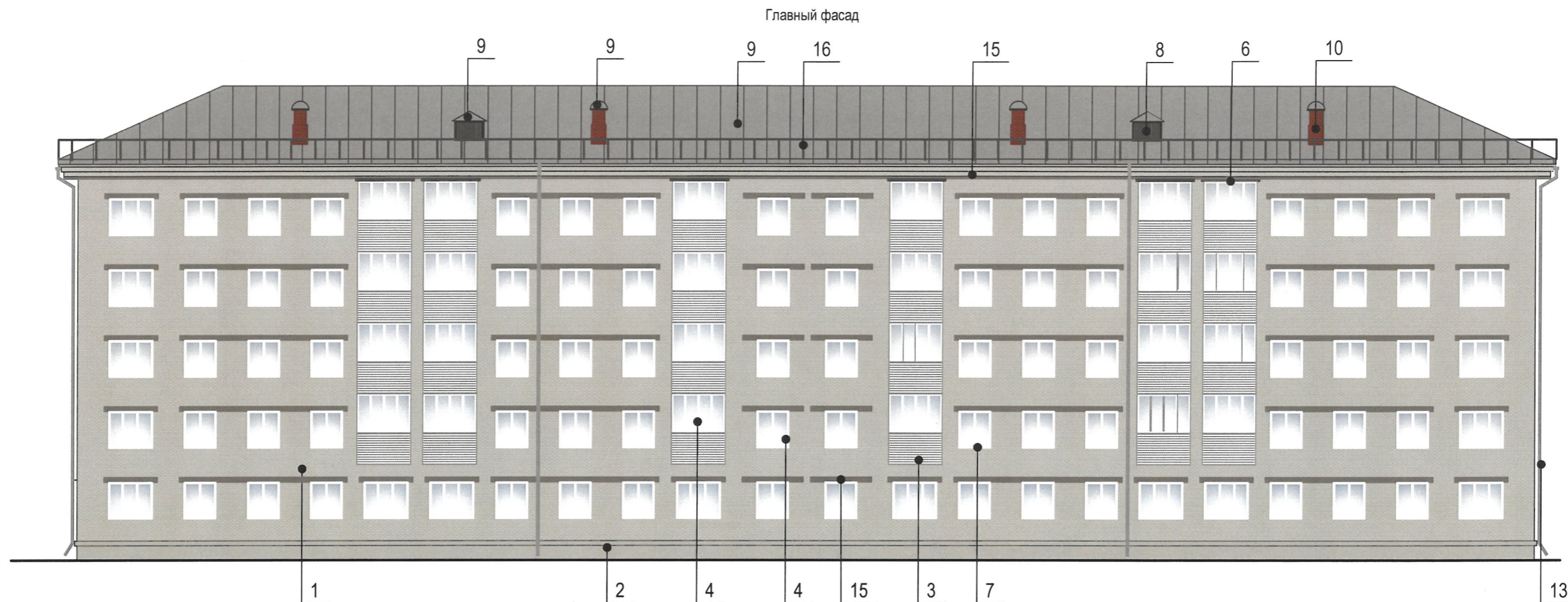


Боковые фасады



Фотофиксация выполнена 02.2023

						01/2023-КПФ			
						Колерный паспорт объекта капитального строительства по ул. Маршала Рыбалко, №76 Кировского района г. Перми			
Изм.	Кол. уч.	Лист	№ док.	Подп.	Дата	Многоквартирный жилой дом со встроенными помещениями общественного назначения	Стадия	Лист	Листов
							П	4	9
Н.контр.		Дубровских		<i>[Signature]</i>	02.2023	Существующее состояние фасадов (продолжение)	ООО "АППИКУ"		



ПРИМЕЧАНИЕ:

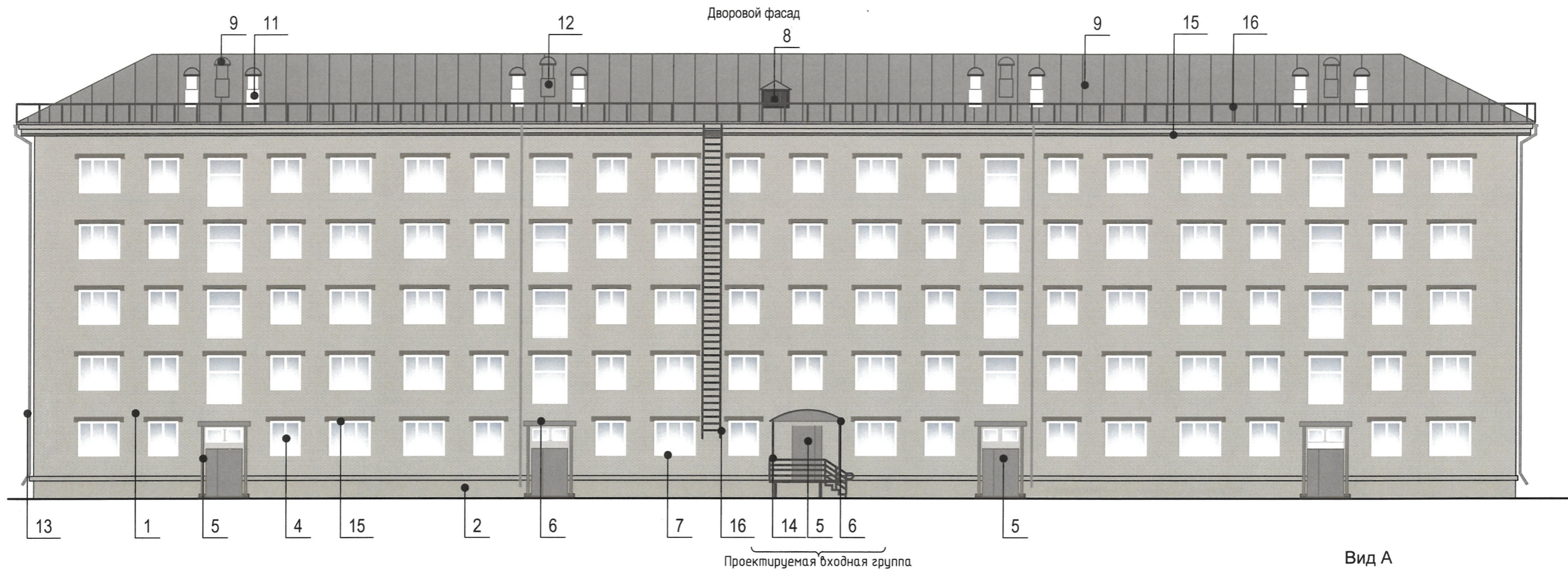
1. В случае, если наружные лестницы при дополнительно устроенных входах в общественные помещения здания выходят за границы предоставленного земельного участка и красные линии квартала, то устройство дополнительных или переустройство существующих входных групп требует получения разрешения в установленном порядке;
2. В случае устройства или переустройства (перепланировки, ремонта, реконструкции) помещений общественного назначения, их входных групп в обязательном порядке должны быть предусмотрены мероприятия по обеспечению доступности данных помещений для маломобильных групп населения, включая инвалидов, использующих кресла-коляски и собак-проводников (далее-МГН) в соответствии с требованиями СП 59.13330.2020 Свод правил. Доступность зданий и сооружений для маломобильных групп населения. Данный свод правил касается функционально-планировочных элементов зданий и сооружений, их участков или отдельных помещений, доступных для МГН (входные узлы, коммуникации, пути эвакуации, помещения и зоны обслуживания, а также их информационное и инженерное обустройство). В частности, лестницы при входах в общественные помещения должны дублироваться пандусами с уклоном не более 1:20 (5%) или иными средствами подъема (подъемные платформы, лифты и т.д.). Согласно вышеуказанному Своду правил наружные лестницы и пандусы должны иметь поручни с учетом технических требований к опорным стационарным устройствам по ГОСТ Р 51261; Размеры входной площадки при открывании дверей наружу должны быть не менее 1,5 x 1,85 метра (п.11.7.4.4. Правил благоустройства территории города Перми, утвержденных Решением Пермской городской Думы от 15.12.2020 № 277).

1 Условные обозначения:

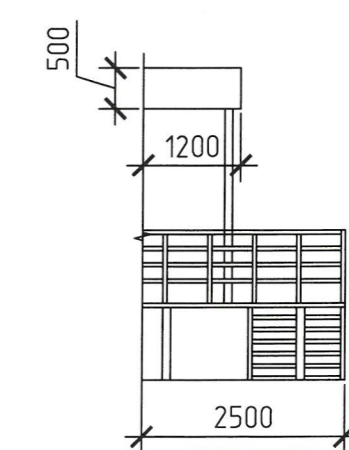
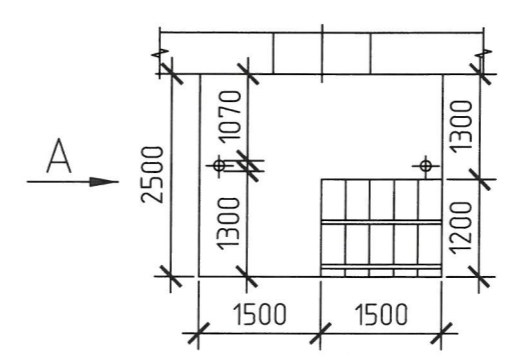
- - выноска и номер позиции согласно ведомости отделки фасадов на листе 1



						01/2023-КПФ			
						Колерный паспорт объекта капитального строительства по ул. Маршала Рыбалко, №76 Кировского района г. Перми			
Изм.	Кол. уч.	Лист	№ док.	Подп.	Дата	Многоквартирный жилой дом со встроенными помещениями общественного назначения	Стадия	Лист	Листов
							П	5	9
Разраб.				Кашеварова	02.2023	Главный фасад	ООО "АППИКУ"		
Н.контр.				Дубровских	02.2023				



План входной группы



ПРИМЕЧАНИЕ:

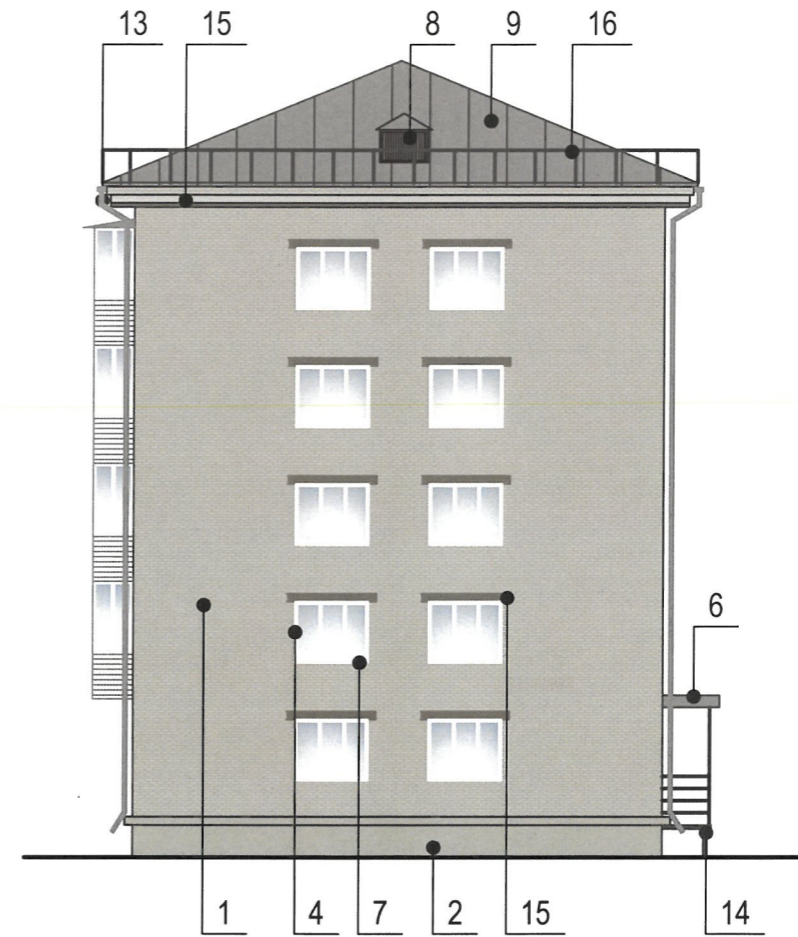
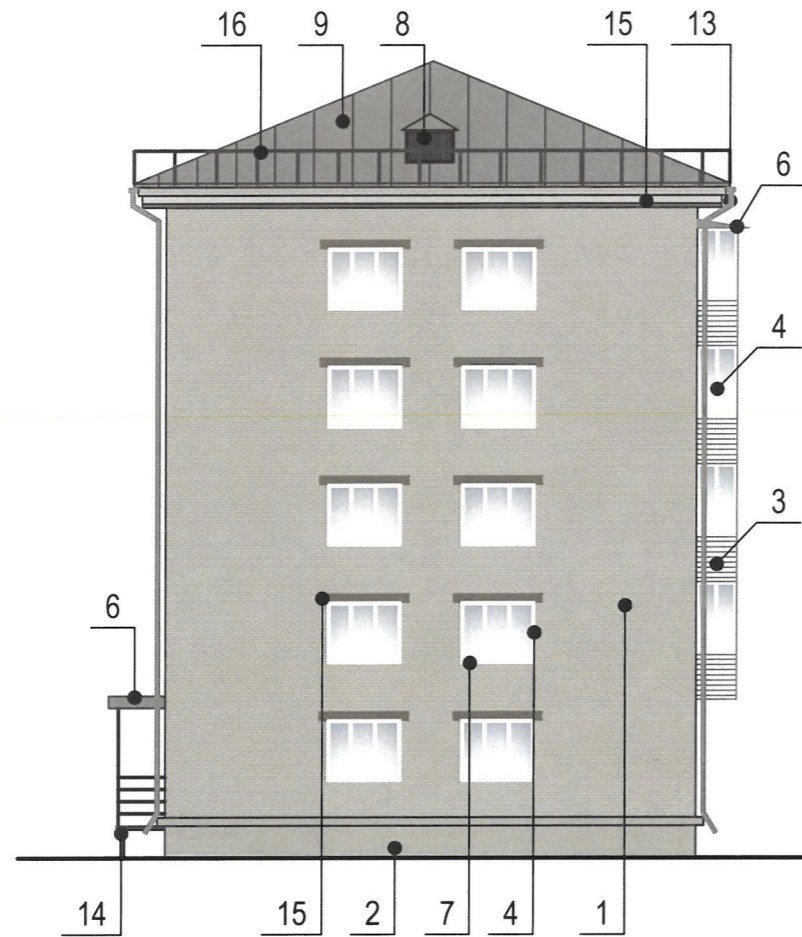
- Дополнительное оборудование - размещаемые на фасадах здания, строения, сооружения системы технического обеспечения эксплуатации зданий, строений, сооружений (наружные блоки систем кондиционирования и вентиляции, маскирующие ограждения (экраны, решетки), вентиляционные трубопроводы, антенны, видеокамеры наружного наблюдения, электрощиты, кабельные линии, иное подобное оборудование), защитные устройства (решетки, рольставни), почтовые ящики, часы, банкоматы, элементы архитектурно-художественной подсветки, флажтоки и иное оборудование.
- Размещение дополнительного оборудования, дополнительных элементов и устройств на фасадах объектов капитального строительства рекомендуется при соблюдении следующих условий:
 - соответствие размещения дополнительного оборудования архитектурному решению фасадов, предусмотренному проектной документацией, в соответствии с которой осуществлено строительство (реконструкция) Объекта, с привязкой к единой (вертикальной, горизонтальной) системе осей фасадов;
 - единая горизонтальная ось - условная прямая линия. Определяется как половина расстояния между верхним и нижним архитектурным элементом (окна, наличники, карниз, фриз и другие), выделяющимся (западающим, выступающим) из плоскости стены;
 - единая вертикальная ось - условная прямая линия. Определяется как половина расстояния между границами одного архитектурного элемента (окна, двери, колонны) либо между двумя архитектурными элементами (окна, двери, колонны);
 - комплексное решение размещения оборудования - единое архитектурное и цветовое решение (в том числе размер, форма, материал);
 - размещение дополнительного оборудования на архитектурных деталях, элементах декора, поверхностях с ценной архитектурной отделкой, а также крепление, ведущее к повреждению архитектурных поверхностей, не допускаются.
- Размещение дополнительного оборудования не должно нарушать законные интересы собственников жилых помещений в непосредственной близости с оборудованием.
- Размещение дополнительного оборудования, кондиционеры, вентиляция на фасадах данного здания не предусматриваются.
- Наружные системы кондиционирования устанавливаются: **у жилых помещений - за счет внутреннего пространства балкона/лоджии, у не жилых - за счет пространства помещений.**

1 Условные обозначения:
выноска и номер позиции согласно ведомости отделки фасадов на листе 1

СОГЛАСОВАНО
1^а заместитель начальника ДГА
г. Перми - главный архитектор
Д.Ю. Лапшин
« 10 » 03 2023 г.

						01/2023-КПФ			
						Колерный паспорт объекта капитального строительства по ул. Маршала Рыбалко, №76 Кировского района г. Перми			
Изм.	Кол. уч.	Лист	№ док.	Подп.	Дата	Многоквартирный жилой дом со встроенными помещениями общественного назначения	Стадия	Лист	Листов
Разраб.		Кашеварова		<i>[подпись]</i>	02.2023		П	6	9
Н.контр.		Дубровских		<i>[подпись]</i>	02.2023	Дворовой фасад	ООО "АППИКУ"		

Боовые фасады



1 Условные обозначения:
 - выноска и номер позиции согласно ведомости отделки фасадов на листе 1

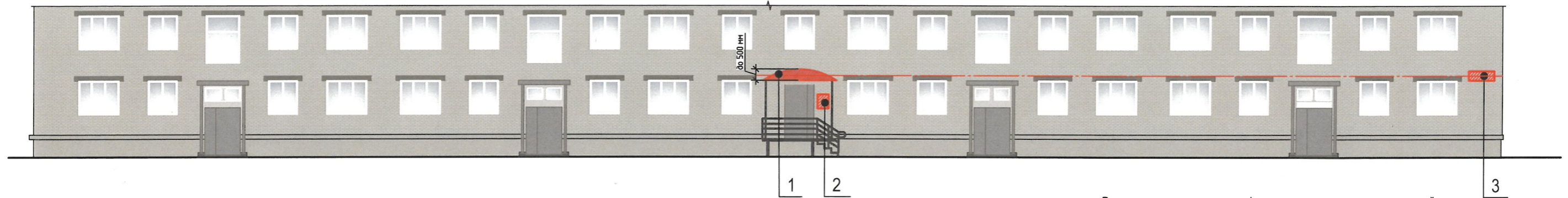
Примечание:

1. Условия устройства и переустройства входных групп см. лист 5.
2. Условия размещения дополнительного оборудования см. лист 6

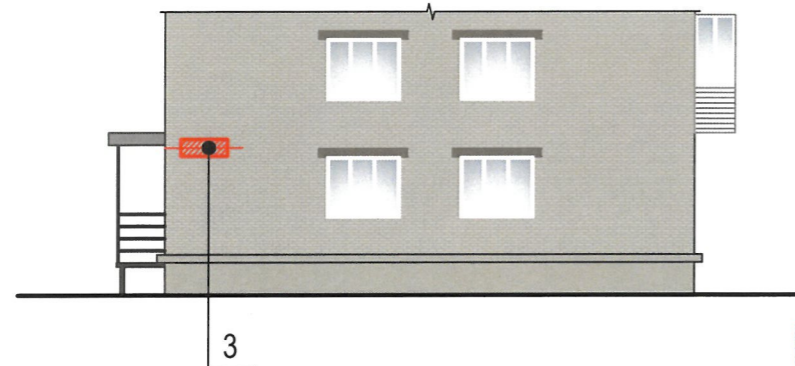
СОГЛАСОВАНО
 1^й заместитель начальника ДГА
 г. Перми - главный архитектор
 Д.Ю. Лапшин
 « 14 » 03 2023 г.

						01/2023-КПФ			
						Колерный паспорт объекта капитального строительства по ул. Маршала Рыбалко, №76 Кировского района г. Перми			
Изм.	Кол. уч.	Лист	№ док.	Подп.	Дата	Многоквартирный жилой дом со встроенными помещениями общественного назначения	Стадия	Лист	Листов
Разраб.		Кашеварова		<i>[Signature]</i>	02.2023		П	7	9
Н.контр.		Дубровских		<i>[Signature]</i>	02.2023	Боовые фасады	ООО "АППИКУ"		

Дворовой фасад



Боковой фасад



Ведомость размещения информации, рекламных конструкций

№ п/п	Тип объекта, материал, крепление	Цвет (с указанием RAL)	Наличие подсветки
1	Вывеска - объемные буквы и /или логотипы без подложки на металлических направляющих в цвет козырька. Металл, пластик, пленка	Фирменные цвета	Внутренняя или контурная светодиодами, без подсветки
2	Информационная табличка (режимник). Одиночная (500x700). Оргстекло, пластик, металл, пленка.	Фирменные цвета	Без подсветки
3	Указатель с наименованием улицы и номером дома (здания) (пункт 11.4.2 Решения Пермской городской Думы от 15.12.2020 № 277). Пластик, металл.	Синий: R-(0), G-(20), B-(120); белый	Возможна подсветка

Управление архитектуры и городского дизайна
ДГА администрации г.Перми
**СООТВЕТСТВУЕТ АРХИТЕКТУРНОМУ
ОБЛИКУ ГОРОДА ПЕРМИ**
Карасов С.А. «10» 03. 2023
Подпись

Схема крепления средств размещения информации к козырьку

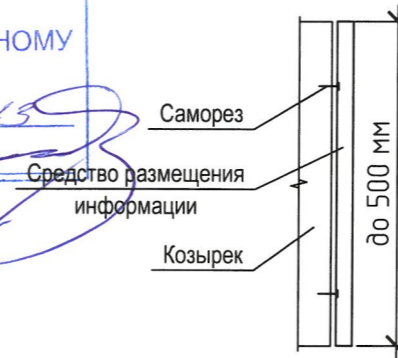
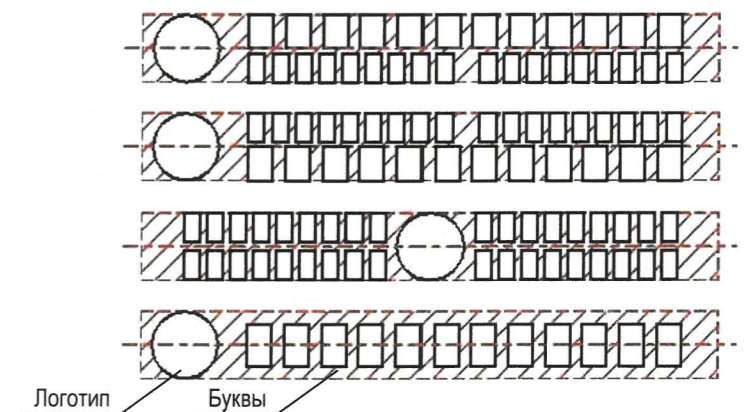


Схема компоновки объемных букв и/или логотипов, относительно оси и места размещения средств размещения информации



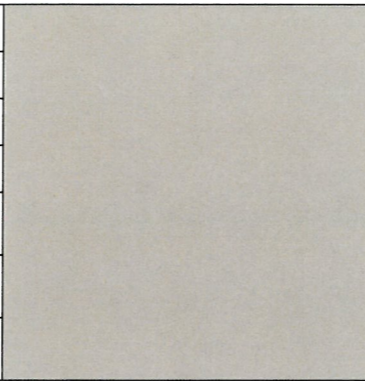
Условные обозначения:

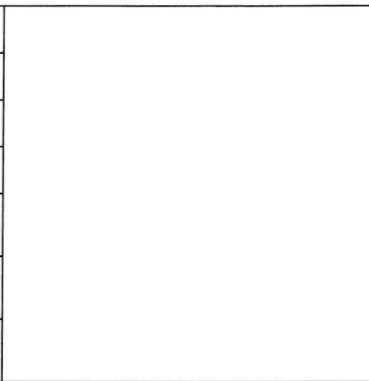
- 1 - выноска и номер позиции согласно Ведомости средств размещения информации, рекламных конструкций
- место допустимого размещения средств информации, рекламных конструкций
- единая горизонтальная ось средств размещения информации, рекламных конструкций

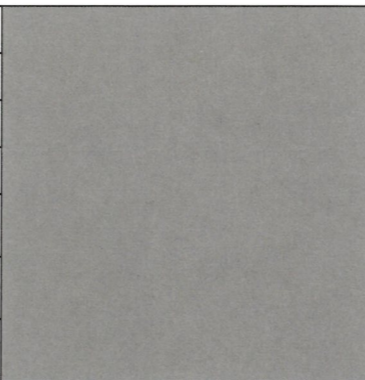
Условия размещения средств размещения информации, рекламных конструкций.

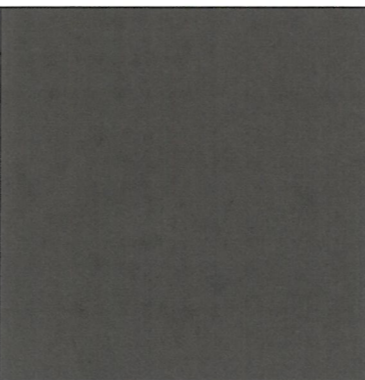
1. Место размещения информации располагаются относительно условной прямой линии - единой горизонтальной оси. Местоположение оси на фасаде определяется как половина расстояния между верхним и нижним архитектурным элементом (окна, наличники, карниз, фриз и др.), выделяющимся (западающим, выступающим) из плоскости стены.
2. Размещение вывесок и рекламных конструкций должно осуществляться в границах места допустимого размещения средств размещения информации, рекламных конструкций, установленных данным колерным паспортом объектом капитального строительства.
3. Размещение вывесок по отношению друг к другу, их конфигурация, наполненность информацией должны соответствовать Стандартным требованиям к вывескам, их размещению и эксплуатации (далее - Стандартные требования), утвержденным Решением Пермской городской Думы от 15.12.2020 №277.
4. В случае, если планируемые к размещению вывески не соответствуют Стандартным требованиям и действующему колерному паспорту, требуется внесение изменений в колерный паспорт путем разработки нового колерного паспорта.
5. Максимальный размер информационных табличек - 0,5 м x 0,7 м (пункт 2.13 Стандартных требований).
6. Узел крепления каждого типа объекта информации разрабатывается отдельным рабочим проектом.
7. В случае размещения рекламной конструкции на фасаде здания, строения, сооружения, такая конструкция должна быть отражена в составе нового колерного паспорта, а ее размещение должно осуществляться в соответствии с действующим порядком установки эксплуатации рекламных конструкций на территории города Перми, утвержденным решением пермской городской Думы, с последующим получением на установку и эксплуатацию рекламной конструкции в установленном порядке.
8. Размещение вывесок, перекрывающих оконные проемы, а также расположенных на балконах зданий и сооружений должно быть согласовано с собственниками помещений, к которым относится балкон и данный оконный проем.
9. В случае возникновения спорных ситуаций с другими организациями в отношении мест размещения нестандартных вывесок, расположенных не в границах занимаемого помещения, регулирование конфликта и окончательное решение по размещению вывесок той или иной претендующей организации в соответствии с положениями Жилищного кодекса Российской Федерации должно приниматься на собрании собственников помещений в многоквартирном доме.

						01/2023-КПФ			
						Колерный паспорт объекта капитального строительства по ул. Маршала Рыбалко, №76 Кировского района г. Перми			
Изм.	Кол. уч.	Лист	№ док.	Подп.	Дата	Многоквартирный жилой дом со встроенными помещениями общественного назначения	Стадия	Лист	Листов
							П	8	9
Разраб.		Кашеварова			02.2023	Размещение средств размещения информации, рекламных конструкций	ООО "АППИКУ"		
Н.контр.		Дубровских			02.2023				

позиция ведомости отделки фасадов 2	координаты цвета RAL 7038	C:	30	
		M:	10	
		Y:	20	
		K:	20	
		R:	180	
		G:	184	
		B:	176	

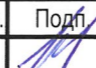
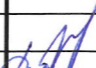
позиция ведомости отделки 3,4,7,11	координаты цвета RAL 9003	C:	0	
		M:	0	
		Y:	0	
		K:	0	
		R:	244	
		G:	248	
		B:	244	

позиция ведомости отделки фасадов 5,6,8,9, 12,13,14	координаты цвета RAL 7045	C:	20	
		M:	10	
		Y:	10	
		K:	40	
		R:	145	
		G:	150	
		B:	154	

позиция ведомости отделки 16	координаты цвета RAL 7043	C:	30	
		M:	10	
		Y:	20	
		K:	20	
		R:	78	
		G:	84	
		B:	81	


СОГЛАСОВАНО
 1^й заместитель начальника ДГА
 г. Перми - главный архитектор
 Д.Ю. Лапшин
 «10» 03 2023 г.

Координаты цветов RAL приведены с сайта: <https://colorscheme.ru>. Каталоги цветов: RAL CLASSIC.

						01/2023-КПФ			
						Колерный паспорт объекта капитального строительства по ул. Маршала Рыбалко, №76 Кировского района г. Перми			
Изм.	Кол. уч.	Лист	№ док.	Подп.	Дата	Многоквартирный жилой дом со встроенными помещениями общественного назначения	Стадия	Лист	Листов
Разраб.		Кашеварова			02.2023		П	9	9
Н.контр.		Дубровских			02.2023	Эталоны колеров	ООО "АППИКУ"		