

АО "Амбер-Стройсервис"

*№ 059-22-01-26-449 от 27.02.2023 г.*

Номер и дата входящего заявления о согласовании колерного паспорта (заполняется ДГА)

## ПАСПОРТ ВНЕШНЕГО ОБЛИКА ОБЪЕКТА КАПИТАЛЬНОГО СТРОИТЕЛЬСТВА (КОЛЕРНЫЙ ПАСПОРТ)

Адрес объекта: г.Пермь, административный район  
Свердловский, Комсомольский проспект, здание (строение) №69

Шифр: КП-69-КП-ОФ

*Согласовано с учетом положительного  
решения Государственной инспекции по охране  
объектов культурного наследия Пермского  
края от 14.02.2023 № 55-01-19.2-20*

Пермь, 2022

Ведомость чертежей

Пояснительная записка (начало):

Лист	Наименование	Примечание
1-2	Общие данные	
3-4	Существующее состояние фасадов	
5-6	Главный фасад	
7-8	Дворовой фасад	
9	Боковые фасады	
10-11	Размещение средств размещения рекламных конструкций	
12	Архитектурно-художественная подсветка	
13	Эталоны колеров	

Объект капитального строительства - 5-ти этажный многоквартирный 8-ми подъездный жилой дом.  
 Год постройки и ввод в эксплуатацию: 1958;  
 В плане здание прямоугольной конфигурации;  
 Несущие стены: кирпичные;  
 Перекрытия: железобетонные;  
 Кровля: скатная, из волнистых и полуволнистых асбестоцементных листов (шиферная);  
 Ранее разработанные колерные паспорта: №СЭД-22-01-05-12 от 02.04.2013, шифр 045.1-.2013-ОФ (согл. 25.08.2014); №0156300021420000090001 от 10.07.2020, шифр 69-КП-2020-ОФ (согл. 19.11.2020).  
 Нахождение в границах зон объектов культурного наследия: согласно Приказу Министерства культуры, молодежной политики и массовых коммуникаций Пермского края от 15.03.2016 №СЭД-27-01-10-58 и Приказу Государственной инспекции по охране объектов культурного наследия Пермского края от 19.12.2018 №СЭД-55-01-05-563 рассматриваемый объект располагается в границах территории объекта культурного наследия регионального значения - достопримечательного места "Комсомольский проспект". МКД по Комсомольскому пр., 69 является объектом, формирующим историко-архитектурную среду достопримечательного места: силуэт, фасады, выходящие на исторические линии застройки, боковые фасады, примыкающие к линиям исторической застройки. В предмет охраны достопримечательного места включены следующие характеристики МКД: 5-этажный прямоугольный в плане дом расположен с отступом от линии застройки Комсомольского проспекта и формирует юго-западную границу Комсомольской площади. На главном западном фасаде 1-й этаж выделен крупными витринными окнами. Оконные проемы прямоугольные подквадратные без обрамления. Балконы объединены в парные вертикали в уровне 2-5-го этажей. Крыша скатная без изломов, кровля металлическая фальцевая с организованным водостоком. Фасады оштукатурены - 1-3-й этажи под руст, 4-5-й этажи гладкие - разделены междуэтажным карнизом и окрашены в два цвета с выбеливанием архитектурных деталей.  
 В соответствии с Градостроительным кодексом Российской Федерации, решением Пермской городской Думы от 15.12.2020 № 277 «Об утверждении Правил благоустройства территории города Перми» и постановлением администрации города Перми от 22.02.2017 № 130 «Об утверждении формы и Порядка согласования паспорта внешнего облика объекта капитального строительства (колерного паспорта)» колерные паспорта либо их изменения не являются разрешительной документацией на строительство, реконструкцию объекта капитального строительства; не являются правовым основанием на устройство (переустройство, демонтаж) пристроек, навесов, козырьков и других архитектурных элементов объекта капитального строительства.

СОГЛАСОВАНО  
 1-й заместитель начальника ДГА  
 г. Перми - главный архитектор  
 «31» марта 2023 г.

Ведомость отделки фасадов

Поз.	Элемент фасада	Эталон цвета	Обознач.	Вид отделки	Примеч.
1	Цоколь здания; отделка крылец входных групп		RAL DESIGN 050 40 20	Штукатурка, Фасадная краска	
2	Поле стены (тип 1) 4-5 этажи		RAL DESIGN 060 70 20	Штукатурка, Фасадная краска	
3	Поле стены (тип 2) 1-3 этажи, пристрой		RAL DESIGN 050 60 30	Штукатурка, штукатурка типа "Шуба" под руст, Фасадная краска	
4	Поле стены (тип 3) пристрой		RAL9010	Штукатурка, Фасадная краска	
5	Архитектурный декор, карниз, балконные плиты, фриз, откосы		RAL9010	Штукатурка, Фасадная краска	
6	Переплеты окон, остекление балконов		RAL9003	Металлопластик. (стеклопакеты), алюминий	
7	Дверные полотна, пожарные лестницы		RAL 8024 RAL 9003	Металл с окраской атмосферостойкой краской, металлопластик	
8	Покрытия ступеней и входных площадок, элементы крылец		RAL 8016 RAL 7004	Керамогранит, бетон, металл с окраской, тротуарная плитка	
9	Оконные отливы		RAL9003	Оцинкованная сталь с полимерным покрытием	
10	Ограждения балконов, ворота, декоративные элементы, козырьки, цветочницы, навес приямка		RAL 8016 RAL 7004	Металл с окраской атмосферостойкой краской	
11	Остекление балконов		Золотисто-бронзовый	Тонированное стекло	T1-4 мм LT=54%, LR=6%, SF=63%
12	Кровля фальцевая, слуховые окна		-	Оцинкованная сталь	
13	Ограждения кровли		RAL7004	Металл с окраской атмосферостойкой краской	
14	Водосточные трубы, вентиляционные каналы, вентшахты		RAL9003 RAL7004	Оцинкованная сталь с полимерным покрытием, атмосферостойкая краска	
15	Ограждения лестниц		RAL 8016	Краска по металлическим поверхностям, хромированная сталь	
16	Металлическая конструкция колоннады		RAL 1036	Металл с окраской атмосферостойкой краской	

Приказом установлены требования к осуществлению деятельности в границах территории достопримечательного места:  
 -соотношение остекленных и глухих поверхностей фасадов, примыкающих к историческим линиям застройки Комсомольского проспекта (минимальное/максимальное): 1:3 - 1:4 при соблюдении вертикальной и поэтажной горизонтальной рядности оконных проемов;  
 -производство землеустроительных, земляных, строительных, мелиоративных, хозяйственных и иных работ на территории достопримечательного места допускается только при наличии в проектах проведения работ раздела об обеспечении сохранности объектов культурного наследия и при обеспечении заказчиком работ требований к их сохранности;  
 -запрещается проектирование и проведение землеустроительных, земляных, строительных, мелиоративных, хозяйственных и иных работ на территории памятников или ансамблей, за исключением работ по сохранению данных памятников или ансамблей и (или) их территорий, а также хозяйственной деятельности, не нарушающей целостности памятников или ансамблей и не создающей угрозы их повреждения, разрушения или уничтожения;  
 Запрещается:  
 -частичная (фрагментарная) отделка фасадов, если такая окраска не описана в предмете охраны достопримечательного места;  
 -изменение архитектурных элементов и деталей фасадов, отнесенных к предмету охраны достопримечательного места;  
 -остекление балконов, расположенных на выходящих на историческую линию застройки и примыкающих к ней фасадах многоквартирных жилых домов по Комсомольскому проспекту 52, 55, 56, 60, 66, 68, 69 допустимо по единому проекту, разрабатываемому для каждого дома (типовой серии домов) индивидуально, при условии положительного заключения государственной историко-культурной экспертизы;  
 -изменение материала, рисунка и цвета оконных переплетов, отнесенных к предмету охраны достопримечательного места;  
 -размещение рекламных конструкций и вывесок, перекрывающих архитектурные элементы фасадов зданий;  
 -запрещается размещение на фасадах антенн, наружных блоков вентиляции и кондиционирования, вентиляционных труб, элементов систем газоснабжения и других технологических элементов зданий и сооружений. Антенны, наружные блоки вентиляции и кондиционирования, вентиляционные трубы, элементы системы газоснабжения и другие технологические элементы зданий и сооружений могут размещаться на кровле объектов капитального строительства компактными упорядоченными группами с использованием единой несущей основы, в том числе с устройством ограждения, а также на фасадах, не обращенных к историческим линиям застройки и не примыкающих к ним.

До начала проведения работ по реконструкции, ремонту объекта необходимо разработать и согласовать с органом исполнительной власти, осуществляющим функции в области охраны объектов культурного наследия, раздел об обеспечении сохранности объекта культурного наследия в соответствии с п.2 ст.36 Федерального закона от 25.06.2002 № 73-ФЗ «Об объектах культурного наследия (памятниках истории и культуры) народов Российской Федерации».

<b>КП69.2022-КП-ОФ</b>					
Колерный паспорт объекта капитального строительства по адресу Комсомольский проспект, №69, Свердловского района г.Перми					
ИЗМ.	КОЛ.УЧ.	ЛИСТ	№ДОК.	ПОДПИСЬ	ДАТА
	Разраб.	Сапунова			12.22
	Н.контроль	Надымов			12.22
Многоквартирный жилой дом					СТАДИЯ
Общие данные					ЛИСТ
АО АМБЕР-СТРОЙСЕРВИС					ЛИСТОВ
					П
					1
					13

Пояснительная записка (продолжение)

Настоящим колерным паспортом:

Вносятся изменения в ранее согласованный колерный паспорт от 10.07.2020 №0156300021420000090001, шифр 69-КП-2020-ОФ (согл.19.11.2020) в части изменения козырьков входных групп и внешнего вида балконов (проектом предусматривается остекление балконов, нижняя часть выполнена золотисто-бронзовым стеклом, окрашенным в массу Т1-4мм, LT=53%, LR=6%, SF=63%) которые не повлекут к нарушению архитектурного облика здания.

Цветовое решение и применяемые материалы обеспечивают комплексное решение всех элементов фасадов, единство архитектурного облика здания. Средства размещения информации, рекламные конструкции не нарушат архитектурный облик здания.

Предметом согласования данного колерного паспорта являются: принятые цветовые решения элементов фасада, применяемые материалы существующего объекта недвижимости, а также определение возможных типов размещения средств размещения информации на нем. Средства размещения информации, рекламные конструкции, не соответствующие типу и местам их возможного размещения, подлежат демонтажу.

Отделка фасадов осуществляется в соответствии с паспортами внешнего облика объектов капитального строительства, согласованными с органом исполнительной власти, осуществляющим функции в области охраны объектов культурного наследия, и утвержденными органом местного самоуправления в установленном порядке на основании предмета охраны достопримечательного места.

Современное состояние:

На главном западном фасаде 1-й этаж выделен крупными витринными окнами. Оконные проемы прямоугольные без обрамления. Наружные стены здания выполнены из глиняного полнотелого кирпича. Стены главного фасада (первые 3 этажа) оштукатурены «под шубу» с разбивкой на участки простыми (2-3 этажи) и фасонными рустами (1-й этаж). Стены 4-5 этажей - гладкая штукатурка. Стены боковых фасадов - окраска по гладкой штукатурке. С учетом выполненных зондажей красочных слоев поле здания изначально окрашивалось в бежево-красный, бежевый цвет, в настоящее время главный и боковые фасады бежево красного и бежевого цвета. Стены дворового фасада-окраска фасадной краской по кирпичу (без штукатурки), не окрашены. Цоколь оштукатурен и окрашен. В настоящее время цвет цоколя темно-серый. Деревянные оконные блоки, исторически окрашенные бежевой краской, практически полностью заменены на белые металлопластиковые стеклопакеты, почти без сохранения исторического рисунка переплетов. Входные двери в подъезды - металлические. Балконы выполнены из железобетонных плит. Современная отделка ограждения балконов разнородна: деревянная (вагонка) с окраской коричневого цвета, ПВХ-сайдинг, металлические окрашенные листы, сохранившаяся историческая-металлические сварные, окрашенные в темный красно-коричневый цвет. Частично балконы остеклены, рисунок остекления разнородный. Водосток наружный, организованный по всему фасаду здания. Козырьки над входами в подъезды разнотипные. Металлические элементы всех козырьков выкрашены в разный цвет. Исторические входные деревянные двери не сохранились, заменены на металлические глухие, выкрашенные в серый цвет и стеклянные двери с металлопластиковым каркасом.

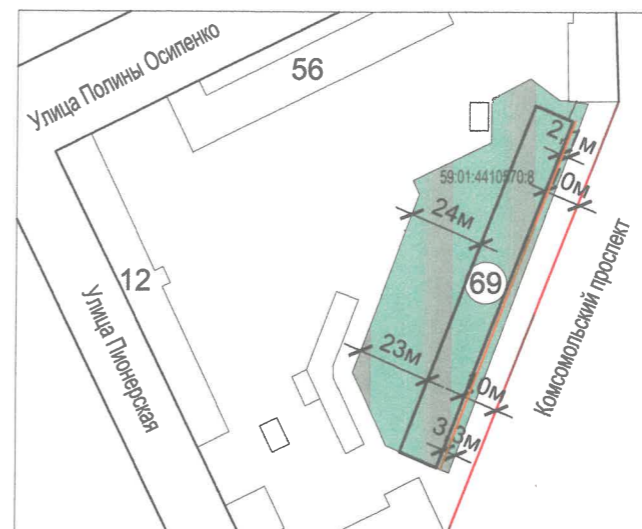
Отделка фасадов в неудовлетворительном состоянии. Края балконных плит местами разрушены. Повсеместно красочный слой выцвел, местами сильно истерт или облуплен, местами обрушен штукатурный слой. В местах протечек воды под отливами, под балконными плитами, у цоколя следы отсыревая, ржавчины и биопоражений. В эстетическом отношении, фасад требует преобразования с целью возвращения ему архитектурного единства путем упорядочивания мест размещения дополнительного оборудования; общего цветового решения и определения мест размещения информации.

При отделке фасадов сохраняются и восстанавливаются элементы архитектурного декора, отнесенного к предмету охраны достопримечательного места. Цветовое решение и материалы отделки фасадов определяются в соответствии с предметом охраны достопримечательного места.

Инструкция о порядке производства работ, связанных с окраской фасадов и всех наружных частей зданий, сооружений, строений, расположенных на территории города Перми

- Окраска (отделка) фасадов и всех наружных частей зданий, сооружений, строений, расположенных на территории города Перми, может производиться лишь на основании паспорта внешнего облика объекта капитального строительства (колерного паспорта), согласованного с департаментом градостроительства и архитектуры администрации г. Перми (далее - ДГА).
- До начала процесса окраски (отделки) здания или какого-либо сооружения должны быть произведены работы по капитальному ремонту всех без исключения его наружных частей, подлежащих окраске.
- До начала ремонта зданий, имеющих газосветовую рекламу, сообщить рекламораспространителю о предстоящих работах на фасаде здания с целью сохранения вывесок либо их демонтажа.
- Полуразрушенные и разрушенные архитектурные художественно-скульптурные элементы фасада: карнизы, фризы, колонны, пилястры, сандрики, кронштейны, обрамления проемов, различные лепные украшения, барельефы, мозаика, художественная роспись и т.п. подлежат обязательному восстановлению в своем первоначальном виде. Категорически запрещается производить окраску здания без предварительного восстановления указанных элементов декора фасада.
- Металлические поверхности отдельных элементов фасада: чугунные решетки, ограждения балконов и лестниц, элементы входных групп, двери, кронштейны и прочие архитектурно-художественные элементы фасада перед окраской очищаются от грязи, ржавчины, старой краски и покрываются вновь атмосферостойкой краской для металлических поверхностей.
- В соответствии с выданными образцами цвета (колерами) на окраску (отделку) здания организация, производящая ремонт здания, составляет пробные образцы цвета, которые наносятся на подготовленную для покраски поверхность стены в уровне 1-го этажа здания (не выше 1,5 метров от земли).
- Проверку и согласование пробного образца цвета (выкрас колера) производит уполномоченный представитель ДГА. Без указанных проверки и согласования производить окраску (отделку) фасадов здания категорически запрещается.
- Домоуправления, организации и учреждения, производящие окраску (отделку) и связанный с нею ремонт фасадов здания, несут ответственность за выполнение настоящей инструкции и могут быть привлечены к административной ответственности за ее нарушение в соответствии со статьей 6.8.2 «Нарушение требований к внешнему виду фасадов зданий, строений, сооружений» Закона Пермского края от 06.04.2015 № 460-ПК «Об административных правонарушениях в Пермском крае».
- По всем вопросам, связанным с производством работ, необходимо обращаться в ДГА по адресу: г. Пермь, ул. Сибирская, 15, каб. 315, тел. 212-76-98.

Ситуационный план



Условные обозначения:

- 69 - многоквартирный жилой дом по адресу: ул. Комсомольский проспект, 69
- фасады с местами размещения средств размещения информации, рекламных конструкций
- красные линии (здание размещается по границам красных линий)
- земельный участок с кадастровым номером 59:01:4410570:8

Ведомость ссылочных и прилагаемых документов

Обозначение	Наименование	Прим.							
<u>Ссылочные документы</u>									
Решение Пермской городской Думы от 15.12.2020 № 277	Об утверждении Правил благоустройства территории города Перми								
Постановление администрации г.Перми от 22.02.2017 № 130	Об утверждении формы и Порядка согласования паспорта внешнего облика объекта капитального строительства (колерного паспорта)								
Приказ Государственной инспекции по охране объектов культурного наследия Пермского края № СЭД-55-01-05- 563	«Об установлении границ территории, предмета охраны и требований к осуществлению деятельности в границах территории объекта культурного наследия регионального значения - достопримечательного места «Комсомольский проспект»	От 19.12.2018							
<u>Прилагаемые документы</u>									
Ранее согласованный колерный паспорт: №СЭД-22-01-05-12 от 02.04.2013	Колерный паспорт здания по адресу ул.Комсомольский проспект,69 в Свердловском районе города Перми, шифр: 045-10-2013-ОФ	Согласован 25.08.2014							
Ранее согласованный колерный паспорт: №0156300021420000090001 от 10.07.2020	Колерный паспорт внешнего облика объекта капитального строительства по ул.Комсомольский проспект,69 в Свердловском районе города Перми, шифр: 69-КП-2020-ОФ	Согласован 19.11.2020							
	Акт государственной историко-культурной экспертизы раздела документации, обосновывающей меры по обеспечению сохранности объектов культурного наследия, проектной документации «Капитальный ремонт фасада многоквартирного дома по адресу: г. Пермь, Комсомольский проспект, 69»	От 26.12.2022 Положительное решение							
Уведомление о согласии с актом государственной историко-культурной экспертизы от 14.02.2023 №Исх55-01-19.2-20	Решение Государственной инспекции по охране объектов культурного наследия Пермского края о рассмотрении Акта государственной историко-культурной экспертизы раздела документации, обосновывающей меры по обеспечению сохранности объектов культурного наследия, проектной документации «Капитальный ремонт фасада многоквартирного дома по адресу: г. Пермь, Комсомольский проспект, 69»	Положительное решение							
<b>КП69.2022-КП-ОФ</b>									
Колерный паспорт объекта капитального строительства по адресу Комсомольский проспект, №69, Свердловского района г.Перми									
ИЗМ.	КОП.УЧ.	ЛИСТ	№ДОК.	ПОДПИСЬ	ДАТА	Многоквартирный жилой дом	СТАДИЯ	ЛИСТ	ЛИСТОВ
Разраб.	Сапунова			<i>Сапунова</i>	12.22		П	2	
Н.контроль	Надымов			<i>Надымов</i>	12.22	Общие данные	АО АМБЕР-СТРОЙСЕРВИС		

Главный и дворовой фасады. Существующее состояние



Боковые фасады. Существующее состояние



Фотофиксация выполнена: 12.2022

						КП69.2022-КП-ОФ			
						Колерный паспорт объекта капитального строительства по адресу Комсомольский проспект, №69, Свердловского района г.Перми			
ИЗМ.	КОЛ.УЧ.	ЛИСТ	№ДОК.	ПОДПИСЬ	ДАТА	Многоквартирный жилой дом	СТАДИЯ	ЛИСТ	ЛИСТОВ
Разраб.		Сапунова		<i>[Signature]</i>	12.22		Существующее состояние фасадов	П	3
Н.контроль		Надымов		<i>[Signature]</i>	12.22	АО АМБЕР-СТРОЙСЕРВИС			

Главный и дворовой фасад, детали  
 Пристрой, существующее состояние



Фотофиксация выполнена: 12.2022



						КП69.2022-КП-ОФ			
						Колерный паспорт объекта капитального строительства по адресу Комсомольский проспект, №69, Свердловского района г.Перми			
ИЗМ.	КОЛ.УЧ.	ЛИСТ	№ДОК.	ПОДПИСЬ	ДАТА	Многоквартирный жилой дом	СТАДИЯ	ЛИСТ	ЛИСТОВ
Разраб.		Сапунова		<i>[Signature]</i>	12.22		П	4	
Н.контроль		Надымов		<i>[Signature]</i>	12.22	Существующее состояние фасадов	АО АМБЕР-СТРОЙСЕРВИС		

Главный фасад  
(часть А)



СОГЛАСОВАНО  
 заместитель начальника ДГА  
 г.Перми - главный архитектор  
*С.В. Камышев*  
 « 31 » января 2013 г.



Условные обозначения:

1 --- выноска и номер позиции согласно Ведомости отделки фасадов на листе 1

Примечание:

В соответствии с Приказом Государственной инспекции по охране объектов культурного наследия Пермского края от 19 декабря 2018 г. № СЭД-55-01-05- 563 «Об установлении границ территории, предмета охраны и требований к осуществлению деятельности в границах территории объекта культурного наследия регионального значения - достопримечательного места «Комсомольский проспект»:  
 Отступ фасадов зданий от сохранившихся исторических линий застройки не допускается, значение отступа здания от сохранившейся исторической линии застройки следует принимать 0,0 (ноль) метра;  
 Предельно допустимый размер выступа элементов зданий и сооружений из плоскости наружной стены фасада здания (крыльца, навесы) выходящих на исторические линии застройки, боковые фасады, примыкающие к линиям исторической застройки: не более 1,2 м;  
 Элементы архитектурного декора, лепнина могут быть отображены схематично и не в полном объеме ввиду маленького масштаба чертежей фасадов. Перед производством работ по ремонту и реставрации элементов фасадов, декора требуется разработка проектно-сметной и рабочей документации с подробными чертежами изделий (декора/лепнины) с точным воспроизведением в размерах исторического рисунка декоративного элемента в масштабах: 1:5; 1:10; 1:20 (масштаб изображения выбирают в зависимости от размеров здания и насыщенности изображений на чертеже).

						<b>КП69.2022-КП-ОФ</b>			
						Колерный паспорт объекта капитального строительства по адресу Комсомольский проспект, №69, Свердловского района г.Перми			
ИЗМ.	КОЛ.УЧ.	ЛИСТ	№ДОК.	ПОДПИСЬ	ДАТА	Многоквартирный жилой дом	СТАДИЯ	ЛИСТ	ЛИСТОВ
Разраб.	Сапунова			<i>С.В. Камышев</i>	12.22		П	5	
Н.контроль	Надымов			<i>С.В. Камышев</i>	12.22	Главный фасад (часть А)	АО АМБЕР-СТРОЙСЕРВИС		

СОГЛАСОВАНО

Взам. инв. N

Подпись и дата

Инв. № подл.

Главный фасад  
(часть Б)



**СОГЛАСОВАНО**  
1<sup>й</sup> заместитель начальника ДГА  
г. Перми - главный архитектор  
*С. Корсаков*  
«31» декабря 2022 г.



Условные обозначения:

1 — выноска и номер позиции согласно Ведомости отделки фасадов на листе 1

Примечание:

Элементы архитектурного декора, лепнина могут быть отображены схематично и не в полном объеме ввиду маленького масштаба чертежей фасадов. Перед производством работ по ремонту и реставрации элементов фасадов, декора требуется разработка проектно-сметной и рабочей документации с подробными чертежами изделий (декора/лепнины) с точным воспроизведением в размерах исторического рисунка декоративного элемента в масштабах: 1:5; 1:10; 1:20 (масштаб изображения выбирают в зависимости от размеров здания и насыщенности изображений на чертеже).

						КП69.2022-КП-ОФ			
						Колерный паспорт объекта капитального строительства по адресу Комсомольский проспект, №69, Свердловского района г.Перми			
ИЗМ.	КОЛ.УЧ.	ЛИСТ	№ДОК.	ПОДПИСЬ	ДАТА	Многоквартирный жилой дом	СТАДИЯ	ЛИСТ	ЛИСТОВ
Разраб.			Сапунова	<i>[Signature]</i>	12.22		П	6	
Н.контроль			Надымов	<i>[Signature]</i>	12.22	Главный фасад (часть Б)	АО АМБЕР-СТРОЙСЕРВИС		

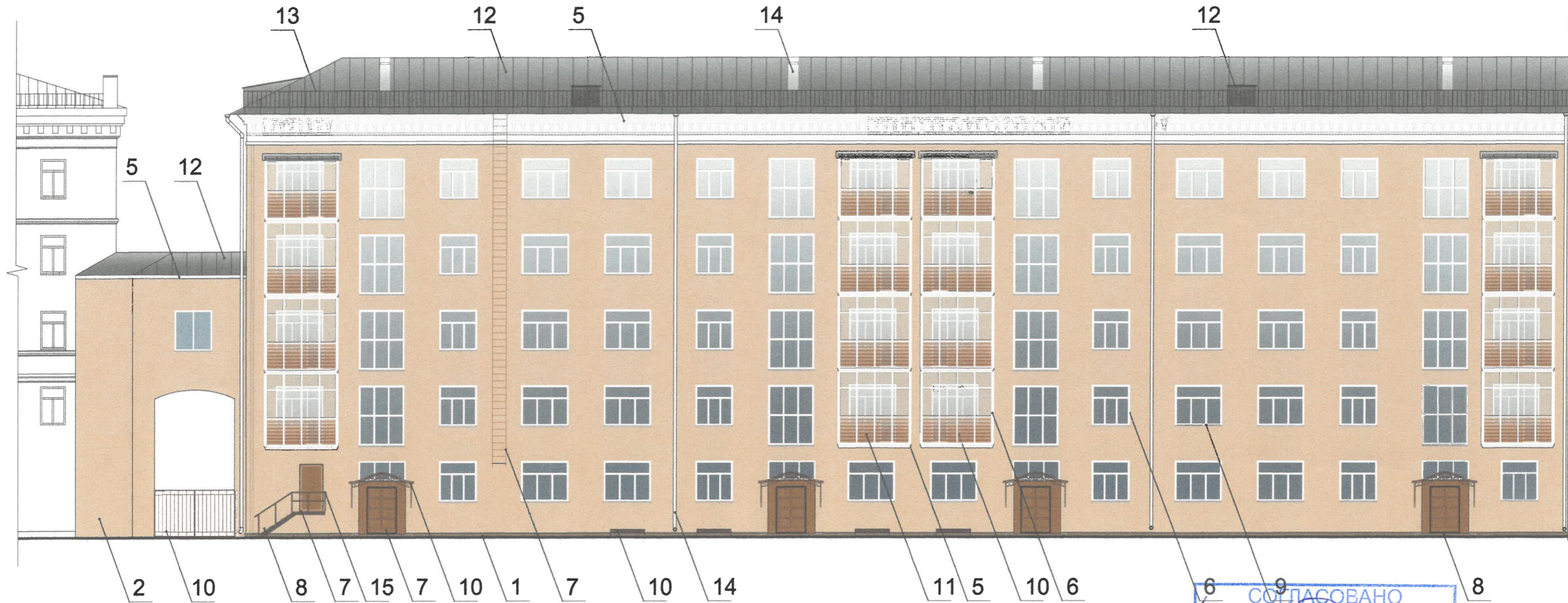
СОГЛАСОВАНО

Взам. инв. N

Подпись и дата

Инв. № подл.

Дворовой фасад  
(часть А)



СОГЛАСОВАНО  
1й заместитель начальника ДГА  
г.Перми - главный архитектор  
*И.В.Васильев С.А.*  
« 31 » декабря 2023 г.



Условные обозначения:

1 --- выноска и номер позиции согласно Ведомости отделки фасадов на листе 1

Примечание:

1. Дополнительное оборудование - размещаемые на фасадах здания, строения, сооружения системы технического обеспечения эксплуатации зданий, строений, сооружений (наружные блоки систем кондиционирования и вентиляции, маскирующие ограждения (экраны, решетки), вентиляционные трубопроводы, антенны, видеокамеры наружного наблюдения, электросчетчики, кабельные линии, иное подобное оборудование), защитные устройства (решетки, рольставни), почтовые ящики, часы, банкоматы, элементы архитектурно-художественной подсветки, флажки и иное оборудование.  
2. Согласно Приказу Государственной инспекции по охране объектов культурного наследия Пермского края от 19.12.2018 № СЭД-55-01-05-563 антенны, наружные блоки вентиляции и кондиционирования, вентиляционные трубы, элементы системы газоснабжения и другие технологические элементы зданий и сооружений могут размещаться на кровле объектов капитального строительства компактными упорядоченными группами с использованием единой несущей основы, в том числе с устройством ограждения, а также на фасадах, не обращенных к историческим линиям застройки и не примыкающих к ним.  
3. Размещение дополнительного оборудования не должно нарушать законные интересы собственников жилых помещений в непосредственной близости с оборудованием.  
4. Наружные системы кондиционирования устанавливаются: у жилых помещений - за счет внутреннего пространства балкона/лоджии, у не жилых - за счет пространства помещений.  
Элементы архитектурного декора, лепнина могут быть отображены схематично и не в полном объеме ввиду маленького масштаба чертежей фасадов. Перед производством работ по ремонту и реставрации элементов фасадов, декора требуется разработка проектно-сметной и рабочей документации с подробными чертежами изделий (декора/лепнины) с точным воспроизведением в размерах исторического рисунка декоративного элемента в масштабах: 1:5; 1:10; 1:20 (масштаб изображения выбирают в зависимости от размеров здания и насыщенности изображений на чертеже).

						<b>КП69.2022-КП-ОФ</b>			
						Колерный паспорт объекта капитального строительства по адресу Комсомольский проспект, №69, Свердловского района г.Перми			
ИЗМ.	КОЛ.УЧ.	ЛИСТ	№ДОК.	ПОДПИСЬ	ДАТА	Многоквартирный жилой дом	СТАДИЯ	ЛИСТ	ЛИСТОВ
Разраб.			Сапунова	<i>[Signature]</i>	12.22		П	7	
Н.контроль			Надымов	<i>[Signature]</i>	12.22	Дворовой фасад (часть А)	АО АМБЕР-СТРОЙСЕРВИС		

СОГЛАСОВАНО

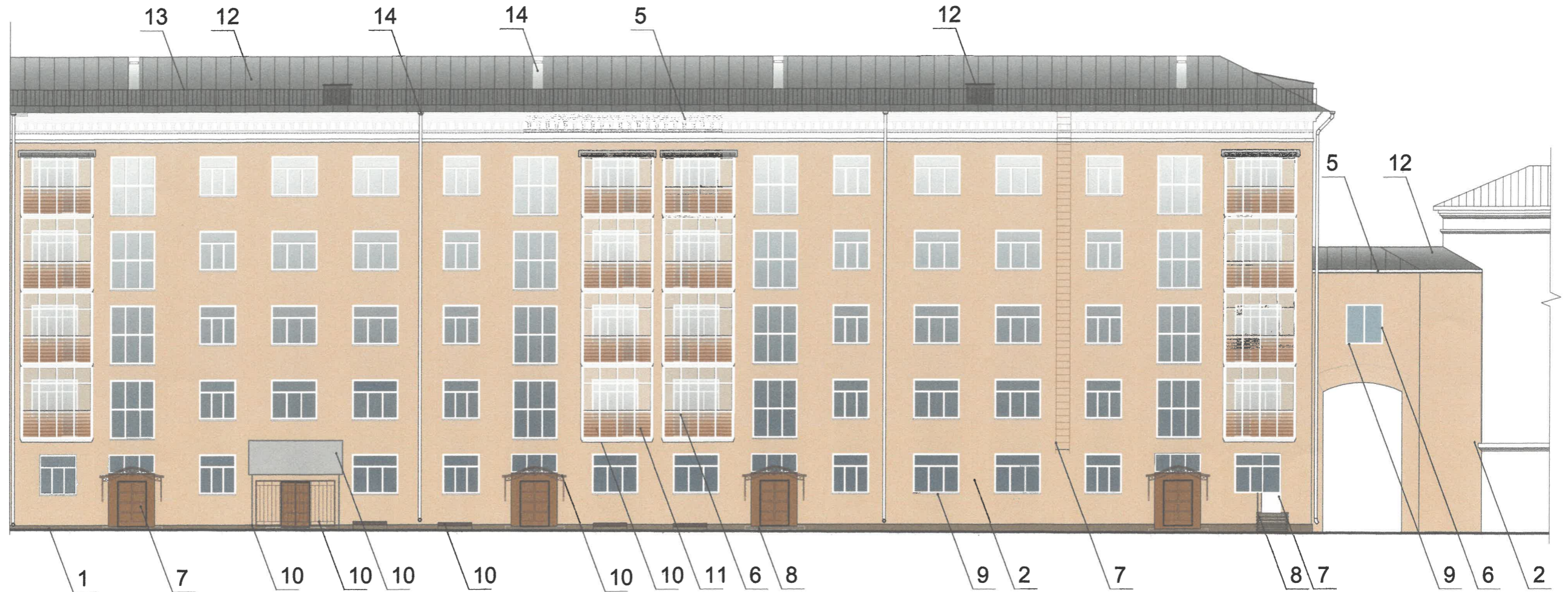
Взам. инв.Н

Подпись и дата

Инв. № подл.



Дворовой фасад  
(часть Б)



СОГЛАСОВАНО  
1<sup>й</sup> заместитель начальника ДГА  
г. Перми - главный архитектор  
*Корсаков С. А.*  
«31» Марта 2023 г.

Условные обозначения:

1 --- выноска и номер позиции согласно Ведомости отделки фасадов на листе 1

Примечание:  
Элементы архитектурного декора, лепнина могут быть отображены схематично и не в полном объеме ввиду маленького масштаба чертежей фасадов. Перед производством работ по ремонту и реставрации элементов фасадов, декора требуется разработка проектно-сметной и рабочей документации с подробными чертежами изделий (декора/лепнины) с точным воспроизведением в размерах исторического рисунка декоративного элемента в масштабах: 1:5; 1:10; 1:20 (масштаб изображения выбирают в зависимости от размеров здания и насыщенности изображений на чертеже).

КП69.2022-КП-ОФ					
Колерный паспорт объекта капитального строительства по адресу Комсомольский проспект, №69, Свердловского района г.Перми					
ИЗМ.	КОЛ.УЧ.	ЛИСТ	№ДОК.	ПОДПИСЬ	ДАТА
Разраб.	Сапунова			<i>[Signature]</i>	12.22
Н.контроль	Надымов			<i>[Signature]</i>	12.22
				Многоквартирный жилой дом	
				СТАДИЯ	ЛИСТ
				П	8
				Дворовой фасад (часть Б)	
				АО АМБЕР-СТРОЙСЕРВИС	

СОГЛАСОВАНО

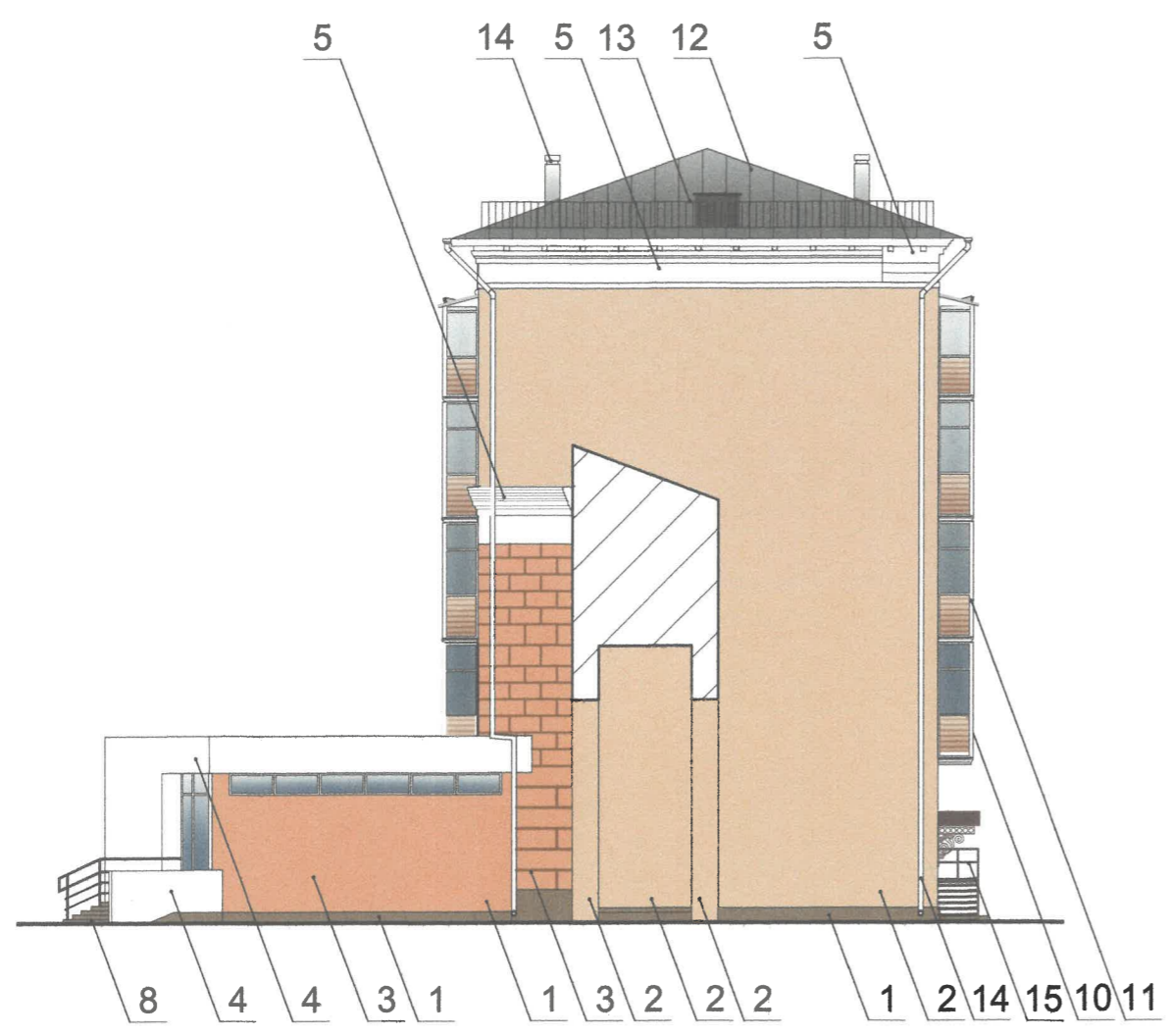
Взам. инв. N

Подпись и дата

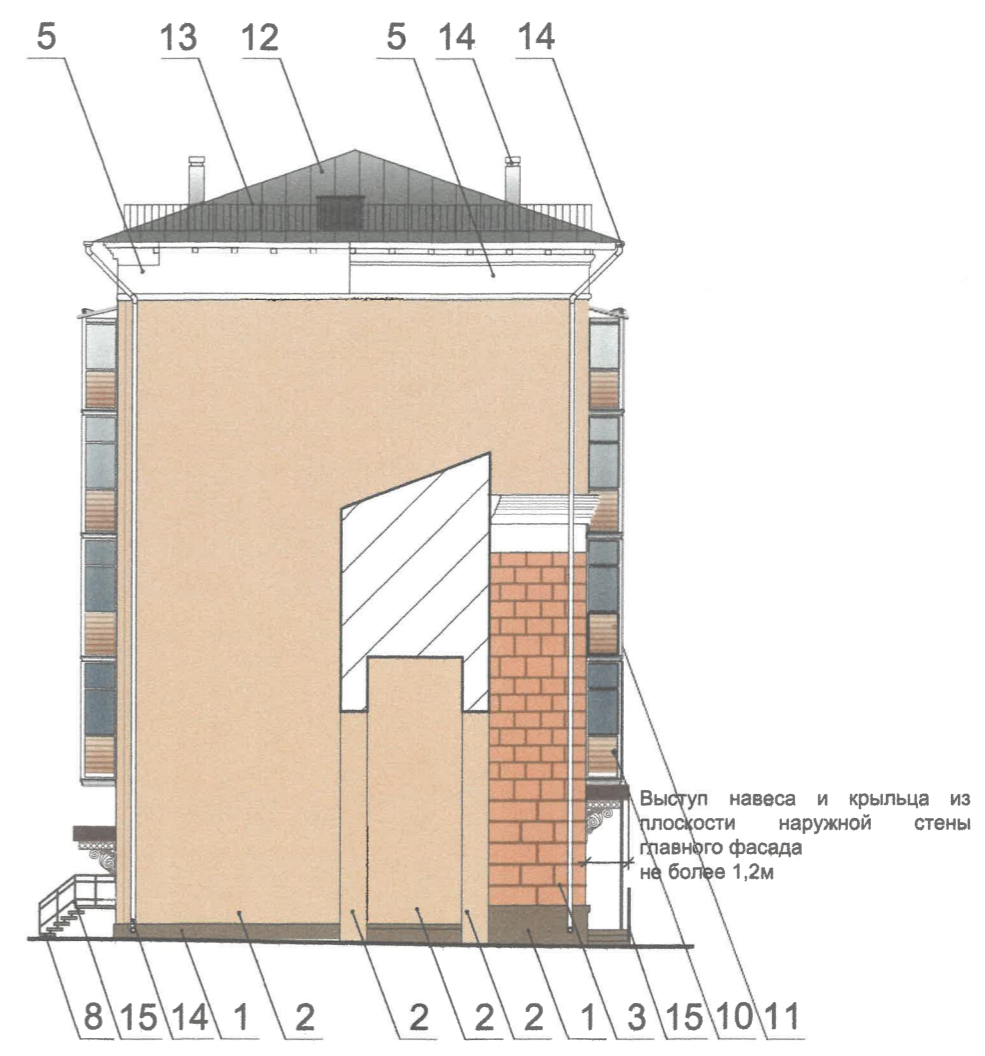
Инв. № подл.

СОГЛАСОВАНО

ФАСАД А-Б



ФАСАД Б-А



**СОГЛАСОВАНО**  
 1й заместитель начальника ДГА  
 г.Перми - главный архитектор  
*В.А.Савельев*  
 «31» *Июль* 2023 г.

Условные обозначения:


 --- выноска и номер позиции согласно Ведомости отделки фасадов на листе 1

**Примечание:**  
 Элементы архитектурного декора, лепнина могут быть отображены схематично и не в полном объеме ввиду маленького масштаба чертежей фасадов. Перед производством работ по ремонту и реставрации элементов фасадов, декора требуется разработка проектно-сметной и рабочей документации с подробными чертежами изделий (декора/лепнины) с точным воспроизведением в размерах исторического рисунка декоративного элемента в масштабах: 1:5; 1:10; 1:20 (масштаб изображения выбирают в зависимости от размеров здания и насыщенности изображений на чертеже).

						КП69.2022-КП-ОФ			
						Колерный паспорт объекта капитального строительства по адресу Комсомольский проспект, №69, Свердловского района г.Перми			
ИЗМ.	КОЛ.УЧ.	ЛИСТ	№ДОК.	ПОДПИСЬ	ДАТА	Многоквартирный жилой дом	СТАДИЯ	ЛИСТ	ЛИСТОВ
Разраб.			Сапунова	<i>Сапунова</i>	12.22		Боковые фасады Фасад А-Б; Фасад Б-А;	П	9
Н.контроль			Надымов	<i>Надымов</i>	12.22	АО АМБЕР-СТРОЙСЕРВИС			

Взам. инв. N

Подпись и дата

Инв. № подл.



Ведомость средств размещения информации, рекламных конструкций:

Поз.	Тип объекта, материал, способы крепления	Цвет (с указанием RAL)	Наличие подсветки
1	Вывеска - объемные буквы и/или логотипы без подложки на металлических направляющих в цвет фасада на стене здания. Оргстекло, металл, пластик	Фирменные цвета	Внешняя или внутренняя, светодиодами
2	Информация - не сплошная пленочная аппликация в виде текста или контурного изображения на стекле. Площадь выклейки - не более 30% от площади одного поля остекления. Самоклеющиеся пленки по стеклу или Вывеска - панно (постер или световой короб), размещенное в оконном проеме за стеклом. Площадь панно - не более 50% от площади одного поля остекления, отступ от остекления не менее чем на 0,15 м. Металл, пластик, пленки.	Фирменные цвета	Возможна подсветка
3	Информационная табличка (режимник). Одиночная (500x700). Оргстекло, пластик, металл, выклейки	Фирменные цвета	Без подсветки
4	Указатель с наименованием улицы и номером дома (здания) (пункт 11.4.2 Решения Пермской городской Думы от 15.12.2020 № 277). Пластик, металл.	Синий R-(0), G-(20), B-(120), белый	Возможна подсветка

## Условные обозначения:

- 1 --- выноска и номер позиции согласно ведомости средств размещения, информации и рекламных конструкций
- ось размещения средств размещения информации, рекламных конструкций
- места допустимого размещения средств размещения информации, рекламных конструкций

Управление архитектуры и городского дизайна  
ДГА администрации г.Перми  
СООТВЕТСТВУЕТ АРХИТЕКТУРНОМУ  
ОБЛИКУ ГОРОДА ПЕРМИ  
«31» января 2022  
Подпись

Изм.	Кол.уч.	Лист	№ док.	Подпись	Дата	КП69.2022-КП-ОФ			
Разраб.	Сапунова				12.22	Колерный паспорт объекта капитального строительства по адресу Комсомольский проспект, №69, Свердловского района г.Перми			
						Многоквартирный жилой дом	СТАДИЯ	ЛИСТ	ЛИСТОВ
							П	10	
Н.контроль	Надымов				12.22	Размещение средств размещения информации, рекламных конструкций	АО АМБЕР-СТРОЙСЕРВИС		

Управление архитектуры и городского дизайна  
ДГА администрации г.Перми  
СООТВЕТСТВУЕТ АРХИТЕКТУРНОМУ  
ОБЛИКУ ГОРОДА ПЕРМИ

«31» марта 2022  
Подпись

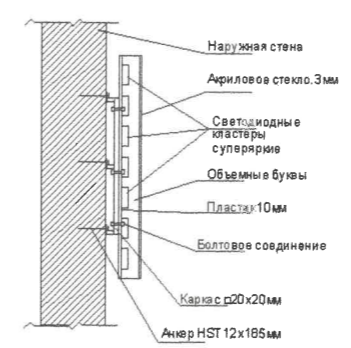


**Условия размещения средств размещения информации, рекламных конструкций.**

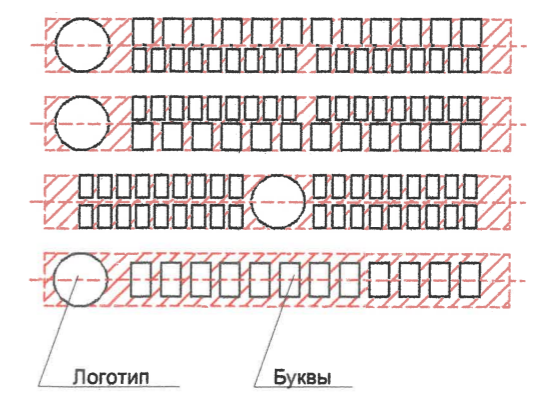
1. Места размещения информации располагаются относительно условной прямой линии - единой горизонтальной оси. Местоположение оси на фасаде определяется как половина расстояния между верхним и нижним архитектурным элементом (окна, наличники, карниз, фриз и др.), выделяющимся (западающим, выступающим) из плоскости стены.
2. Размещение вывесок и рекламных конструкций должно осуществляться в границах места допустимого размещения средств размещения информации, рекламных конструкций, установленных данным колерным паспортом объекта капитального строительства.
3. Размещение вывесок по отношению друг к другу, их конфигурация, наполненность информацией должны соответствовать Стандартным требованиям к вывескам, их размещению и эксплуатации (далее - Стандартные требования), утвержденным Решением Пермской городской Думы от 15.12.2020 №277.
4. В случае, если планируемые к размещению вывески не соответствуют действующему колерному паспорту, требуется внесение изменений в колерный паспорт путем разработки нового колерного паспорта.
5. Максимальный размер информационных табличек - 0,5 м x 0,7 м (пункт 2.13 Стандартных требований).
6. Узел крепления каждого типа объекта информации разрабатывается отдельным рабочим проектом.
7. В случае размещения рекламной конструкции на фасаде здания, строения, сооружения, такая конструкция должна быть отражена в составе нового колерного паспорта, а ее размещение должно осуществляться в соответствии с действующим порядком установки эксплуатации рекламных конструкций на территории города Перми, утвержденным решением Пермской городской Думы, с последующим получением на установку и эксплуатацию рекламной конструкции в установленном порядке.
8. В случае возникновения спорных ситуаций с другими организациями в отношении мест размещения нестандартных вывесок, расположенных не в границах занимаемого помещения, регулирование конфликта и окончательное решение по размещению вывесок той или иной претендующей организации в соответствии с положениями Жилищного кодекса Российской Федерации должно приниматься на собрании собственников помещений в многоквартирном доме.
9. Размещение рекламных конструкций и вывесок на фасадах, расположенных вдоль исторических линий застройки, а также боковых фасадах, примыкающих к историческим линиям застройки, кровлях таких зданий, выполняется в соответствии с паспортами внешнего облика объектов капитального строительства, утвержденными органом местного самоуправления в установленном порядке на основании предмета охраны достопримечательного места.
10. Запрещается:
  - размещение рекламных конструкций и вывесок с размером информационного поля, превышающим 1,2 м по короткой стороне или 1,8 метра по длинной стороне, за исключением вывесок в виде отдельных накладных букв без использования подложки, размещаемых на фасадах;
  - размещение на фасадах рекламных конструкций и вывесок, совокупная площадь которых превышает 5% площади фасада;
  - размещение рекламных конструкций и вывесок, перекрывающих архитектурные элементы фасадов зданий.
11. В случае возникновения спорных ситуаций в отношении места размещения информационной конструкции на парапете кровли/кровле/стене у кровли, регулирование конфликта и окончательное решение по размещению информационной конструкции должно приниматься на собрании собственников помещений в многоквартирном доме в соответствии с положениями Жилищного кодекса Российской Федерации.

Примечание:  
Ведомость средств размещения информации, рекламных конструкций см. лист 10

**Узел крепления средств размещения информации**



**Схемы компоновки объемных букв и/или логотипов относительно оси и места размещения средств размещения информации**



**Пример сгруппированных модульных табличек**

1 этаж	О	САЛОН ОПТИКИ
1 этаж		ОРГАНИЗАЦИЯ
1 этаж	к	ЗООМАГАЗИН
1 этаж	О	ОРГАНИЗАЦИЯ
1 этаж		ОРГАНИЗАЦИЯ
1 этаж		ЗООМАГАЗИН

СОГЛАСОВАНО

Взам. инв. N

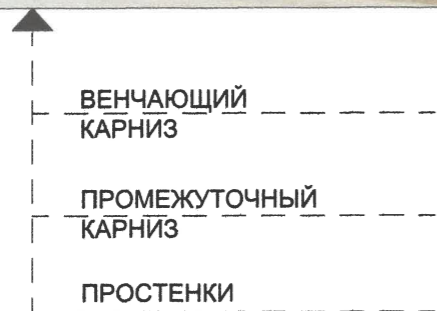
Подпись и дата

Инв. № подл.

						<b>КП69.2022-КП-ОФ</b>			
						Колерный паспорт объекта капитального строительства по адресу Комсомольский проспект, №69, Свердловского района г.Перми			
ИЗМ.	КОЛ.УЧ.	ЛИСТ	№ДОК.	ПОДПИСЬ	ДАТА	Многоквартирный жилой дом	СТАДИЯ	ЛИСТ	ЛИСТОВ
Разраб.	Сапунова				12.22		П	11	
Н.контроль	Надымов				12.22	Размещение средств размещения информации, рекламных конструкций	АО АМБЕР-СТРОЙСЕРВИС		

Предложение Мастер-плана\* освещения домов по Комсомольскому проспекту 67, 69, 72 города Перми

Будничный сценарий освещения



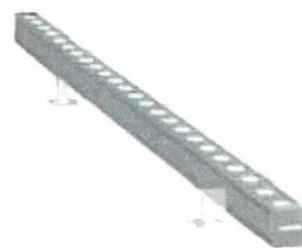
МАКСИМАЛЬНАЯ МОЩНОСТЬ (КОМСОМОЛЬСКИЙ ПРОСПЕКТ 69) 5,30 кВт

ЦВЕТОВАЯ ТЕМПЕРАТУРА НЕ ВЫШЕ 3500 К

СОГЛАСОВАНО  
1й заместитель начальника ДГА  
г. Перми - главный архитектор  
И.И. Карамов С.А.  
« 31 » марта 2023 г.

ОБОРУДОВАНИЕ

IntiLED  
IntiTOP



\* Мастер-план освещения Комсомольского проспекта города Перми разработан МКУ "Институт территориального планирования" и светотехнической компанией "МТ Электро" в 2020 году.

КП69.2022-КП-ОФ						
Колерный паспорт объекта капитального строительства по адресу Комсомольский проспект, №69, Свердловского района г.Перми						
ИЗМ.	КОЛ.УЧ.	ЛИСТ	№ДОК.	ПОДПИСЬ	ДАТА	
Разраб.		Сапунова		<i>[Signature]</i>	12.22	Многоквартирный жилой дом
						П
						ЛИСТ
						12
						ЛИСТОВ
Н.контроль		Надымов		<i>[Signature]</i>	12.22	Архитектурно-художественная подсветка

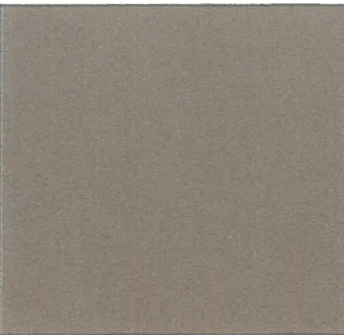
СОГЛАСОВАНО

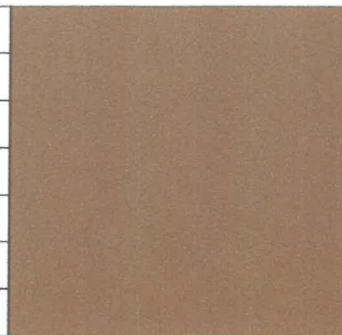
Взам. инв. N

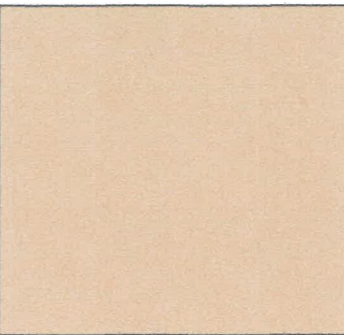
Подпись и дата

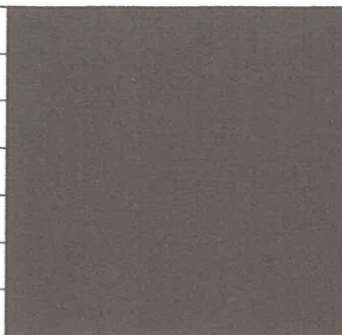
Инв. № подл.

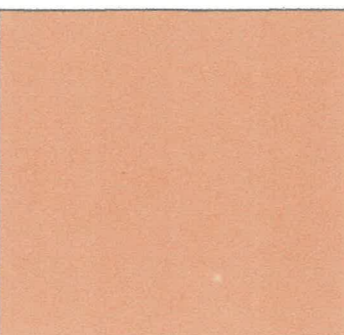
Эталоны колеров


Позиция согласно ведомости отделки фасадов	RAL DESIGN 050 40 20	C:	46	
		M:	61	
		Y:	68	
		K:	20	
		R:	122	
		G:	92	
		B:	75	
1				

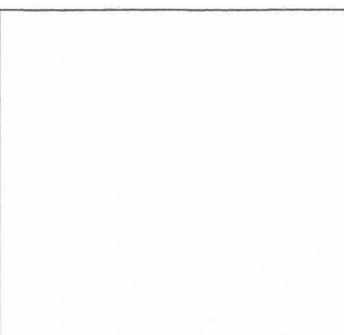
Позиция согласно ведомости отделки фасадов	RAL 8024	C:	0	
		M:	60	
		Y:	100	
		K:	40	
		R:	121	
		G:	85	
		B:	60	
7				

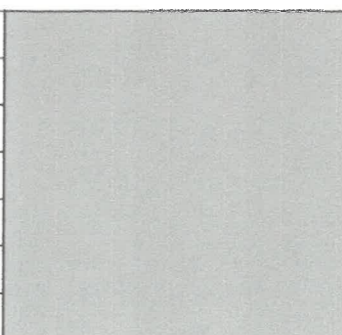
Позиция согласно ведомости отделки фасадов	RAL DESIGN 060 70 20	C:	18	
		M:	28	
		Y:	39	
		K:	6	
		R:	199	
		G:	170	
		B:	144	
2				

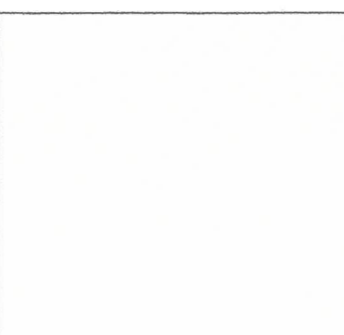
Позиция согласно ведомости отделки фасадов	RAL 8016	C:	30	
		M:	90	
		Y:	90	
		K:	50	
		R:	76	
		G:	47	
		B:	38	
8,10,15				

Позиция согласно ведомости отделки фасадов	RAL DESIGN 050 60 30	C:	21	
		M:	45	
		Y:	57	
		K:	5	
		R:	191	
		G:	138	
		B:	107	
3				

Позиция согласно ведомости отделки фасадов	RAL 1036	C:	9	
		M:	36	
		Y:	97	
		K:	28	
		R:	146	
		G:	117	
		B:	73	
16				

Позиция согласно ведомости отделки фасадов	RAL 9010	C:	0	
		M:	0	
		Y:	7	
		K:	0	
		R:	247	
		G:	249	
		B:	239	
4.5				

Позиция согласно ведомости отделки фасадов	RAL 7004	C:	7	
		M:	4	
		Y:	4	
		K:	33	
		R:	158	
		G:	160	
		B:	161	
8,10,13,14				

Позиция согласно ведомости отделки фасадов	RAL 9003	C:	0	
		M:	0	
		Y:	0	
		K:	0	
		R:	244	
		G:	248	
		B:	244	
6,7,9,14				

Координаты цветов RAL приведены с сайта: <https://colorscheme.ru>  
Каталоги цветов: RAL CLASSIC, RAL DESIGN

СОГЛАСОВАНО  
1<sup>й</sup> заместитель начальника ДГА  
г. Перми - главный архитектор  
*Д.К. Карасев С.А.*  
« 31 » января 2023 г.

						<b>КП69.2022-КП-ОФ</b>			
						Колерный паспорт объекта капитального строительства по адресу Комсомольский проспект, №69, Свердловского района г.Перми			
ИЗМ.	КОЛ.УЧ.	ЛИСТ	№ДОК.	ПОДПИСЬ	ДАТА	Многоквартирный жилой дом	СТАДИЯ	ЛИСТ	ЛИСТОВ
							П	13	
Разраб.	Сапунова			<i>Сапунова</i>	12.22	Эталоны колеров	АО АМБЕР-СТРОЙСЕРВИС		
Н.контроль	Надымов			<i>Надымов</i>	12.22				