

Общество с ограниченной ответственностью "Проектно-строительная фирма "Горпроект"

*№059-22-01-26-802 от 17.03.2023*

Заказчик: Группа предприятий "Кудесник"

**ПАСПОРТ ВНЕШНЕГО ОБЛИКА ОБЪЕКТА КАПИТАЛЬНОГО СТРОИТЕЛЬСТВА  
(КОЛЕРНЫЙ ПАСПОРТ)**

АДРЕС ОБЪЕКТА: г. Пермь, административный район: Ленинский,  
улица Николая Островского, здание (строение) № 3.

29-03-16-ПОФ

*Согласовано с учетом мнения Государственной  
инспекции по охране объектов  
культурного наследия Пермского края  
от 22.11.2022  
Исх 55-01-К.2-2807*

ПЕРМЬ, 2023

Ведомость чертежей

Пояснительная записка

Лист	Наименование	Примечание
1-2	Общие данные	
3-4	Существующее состояние фасадов	
5	Главный фасад	
6	Дворовой фасад	
7	Боковые фасады	
8-9	Размещение средств размещения информации, рекламных конструкций	
10	Архитектурно-художественная подсветка	
11	Эталоны колеров	

Ведомость отделки фасадов

Поз.	Элемент фасада	Эталон цвета	Обознач. по RAL	Вид отделки	Примеч.
1	Основное поле стены (тип 1)		RAL 9001	Керамогранит	
2	Основное поле стены (тип 2)		RAL 3012	Керамогранит	
3	Основное поле стены (тип 3)		RAL 8011	Керамогранит	
4	Остекление окон, балконов, остекленных наружных дверей		-	Прозрачное стекло	
5	Декоративная панель (тип 1)		RAL 8011	Стемалит	
6	Декоративная панель (тип 2)		RAL 7004	Стемалит	
7	Перекрытия окон		RAL 9010	Металлопластик	
8	Перекрытия наружных остекленных дверей, перекрытия витражей		RAL 7004	Металлопластик	
9	Отливы (тип 1)		RAL 7004	Оцинкованная сталь с полимерным покрытием	
10	Отливы (тип 2)		RAL 9010	Оцинкованная сталь с полимерным покрытием	
11	Ворота		RAL 9010	Металл с окраской эмалью ПФ-115	
12	Наружная дверь		RAL 7004	Металл с окраской эмалью ПФ-115	
13	Вентиляционная решетка		RAL 7004	Металл с окраской эмалью ПФ-115	
14	Ограждения		RAL 9006	Металл с окраской эмалью ПФ-115	
15	Короб под кондиционер		RAL 9001	Металл	
16	Козырек, пожарная лестница		RAL 7004	Металл	

Объект капитального строительства: Здание расположено по адресу: г.Пермь, Ленинский район, ул. Николая Островского,3. Здание представляет собой трех подъездный 4-х-5-и этажный многоквартирный жилой дом с встроенными нежилыми помещениями и встроенно-пристроенной автостоянкой.  
 Функциональное назначение: здание жилого назначения с встроенными нежилыми помещениями. Подземный этаж - автостоянка, цокольный этаж - нежилые помещения, 1-5 жилые этажи.  
 Год постройки: 2023 г.  
 Ввод в эксплуатацию: 2023 г.  
 Тип постройки: Строительство. В плане здание имеет г-образную форму.  
 Перекрытия: монолитное железобетонное.  
 Кровля: плоская по монолитной железобетонной плите.  
 Ранее согласованные колерные паспорта: №059-22-01-26-4574 от 16.12.2022 г.  
 Нахождение в границах территории объектов культурного наследия: согласно Приказу Государственной инспекции по охране объектов культурного наследия Пермского края от 19.04.2018 N СЭД-55-001-06-272 рассматриваемый объект капитального строительства расположен в границах зоны выявленного объекта культурного наследия-достопримечательного места "Губернский центр" (условный индекс - ДМ-07).  
 Настоящим колерным паспортом вносятся изменения в ранее согласованный паспорт от 16.12.2022 №059-22-01-26-4574, шифр: 29-03-16-ПОФ (согласованный 26.12.2022г.) в части установления входной группы в дополнительное помещение на главном фасаде, что не повлечет к нарушению архитектурного облика здания.  
 Предметом согласования колерного паспорта являются: принятые цветовые решения элементов, материалы существующего объекта недвижимости, а также определение типов средств размещения информации. Средства размещения информации, рекламные конструкции, не соответствующие типу и местам их возможного размещения, подлежат демонтажу.

В соответствии с Градостроительным кодексом Российской Федерации и Постановлением администрации города Перми от 15.22.2020 № 277 "Об утверждении Правил благоустройства территории города Перми" и постановлением администрации города Перми от 22.02.2017 № 130 "Об утверждении формы и Порядка согласования паспорта внешнего облика объекта капитального строительства (колерного паспорта)" колерные паспорта либо их изменения не являются разрешительной документацией на строительство, реконструкцию объекта капитального строительства, не являются правовым основанием на устройство пристроек, навесов, козырьков и других архитектурных элементов объекта капитального строительства.

До начала проведения работ по реконструкции, ремонту объекта необходимо разработать и согласовать с органом исполнительной власти, осуществляющим функции в области охраны объектов культурного наследия, раздел об обеспечении сохранности объекта культурного наследия в соответствии с п.2 ст.36 Федерального закона от 25.06.2002 № 73-ФЗ "Об объектах культурного наследия (памятник истории и культуры) народов Российской Федерации".

Согласно Распоряжению Правительства Пермского края от 29.04.2021 № 95-рп утвержденному межведомственного плана мероприятий по профилактике и пресечению противоправных действий несовершеннолетних и молодежи, связанных с незаконным нанесением надписей и графических изображений на фасады зданий и сооружений необходимо предусматривать при реставрации и ремонте фасадов зданий и сооружений, являющихся объектами культурного наследия и находящихся в муниципальной собственности, использование защитных (антиваляльных) покрытий (краски, штукатурки со специальными компонентами, прозрачные лаки) и (или) защитных фасадных конструкций (ограждения, сетка).

СОГЛАСОВАНО  
 1<sup>й</sup> заместитель начальника ДГА  
 г. Перми - главный архитектор  
 Д.Ю. Каплицин  
 20.03.23г.

						29-03-16 - ПОФ			
						Колерный паспорт объекта капитального строительства по ул. Николая Островского, 3 Ленинского района г. Перми			
Изм.	№уч.	Лист	№док.	Подпись	Дата		Стадия	Лист	Листов
Разраб.		Щипалкин			03.23	Здание жилого назначения с встроенными нежилыми помещениями	П	1	11
						Общие данные (начало)		ООО "ПСФ"Горпроект"	

Инж.	Инж.	Инж.
Взам. инв. N	Подпись и дата	Инв. N подл.

## Инструкция

о порядке производства работ, связанных с окраской фасадов и всех наружных частей зданий, сооружений, строений, расположенных на территории города Перми

1. Окраска (отделка) фасадов и всех наружных частей зданий, сооружений, строений, расположенных на территории города Перми, может производиться лишь на основании паспорта внешнего облика объекта капитального строительства (колерного паспорта), согласованного с департаментом градостроительства и архитектуры администрации г. Перми (далее - ДГА).
2. До начала процесса окраски (отделки) здания или какого-либо сооружения должны быть произведены работы по капитальному ремонту всех без исключения его наружных частей, подлежащих окраске.
3. До начала ремонта зданий, имеющих газосветовую рекламу, сообщить рекламораспространителю о предстоящих работах на фасаде здания с целью сохранения вывесок либо их демонтажа.
4. Полуразрушенные и разрушенные архитектурные художественно-скульптурные элементы фасада: карнизы, фризy, колонны, пилястры, сандрики, кронштейны, обрамления проемов, различные лепные украшения, барельефы, мозаика, художественная роспись и т.п. подлежат обязательному восстановлению в своем первоначальном виде. Категорически запрещается производить окраску здания без предварительного восстановления указанных элементов декора фасада.
5. Металлические поверхности отдельных элементов фасада: чугунные решетки, ограждения балконов и лестниц, элементы входных групп, двери, кронштейны и прочие архитектурно-художественные элементы фасада перед окраской очищаются от грязи, ржавчины, старой краски и покрываются вновь атмосферостойкой краской для металлических поверхностей.
6. В соответствии с выданными образцами цвета (колерами) на окраску (отделку) здания организация, производящая ремонт здания, составляет пробные образцы цвета, которые наносятся на подготовленную для покраски поверхность стены в уровне 1-го этажа здания (не выше 1,5 метров от земли).
7. Проверку и согласование пробного образца цвета (выкрас колера) производит уполномоченный представитель ДГА. Без указанных проверки и согласования производить окраску (отделку) фасадов здания категорически запрещается.
8. Домоуправления, организации и учреждения, производящие окраску (отделку) и связанный с нею ремонт фасадов здания, несут ответственность за выполнение настоящей инструкции и могут быть привлечены к административной ответственности за ее нарушение в соответствии со статьей 6.8.2 «Нарушение требований к внешнему виду фасадов зданий, строений, сооружений» Закона Пермского края от 06.04.2015 № 460-ПК «Об административных правонарушениях в Пермском крае».
9. По всем вопросам, связанным с производством работ, необходимо обращаться в ДГА по адресу: г. Пермь, ул. Сибирская, 15, каб. 315, тел. 212-76-98.

### Условные обозначения:

- 1 - Здание общественного назначения по адресу: г.Пермь, Ленинский район, ул. Николая Островского, 3
- Земельный участок с кадастровым номером участка 59:01:4410042:237
- Красная линия. Здание примыкает к красной линии и границе ЗУ
- Фасады с местами допустимого размещения информации, рекламных конструкций

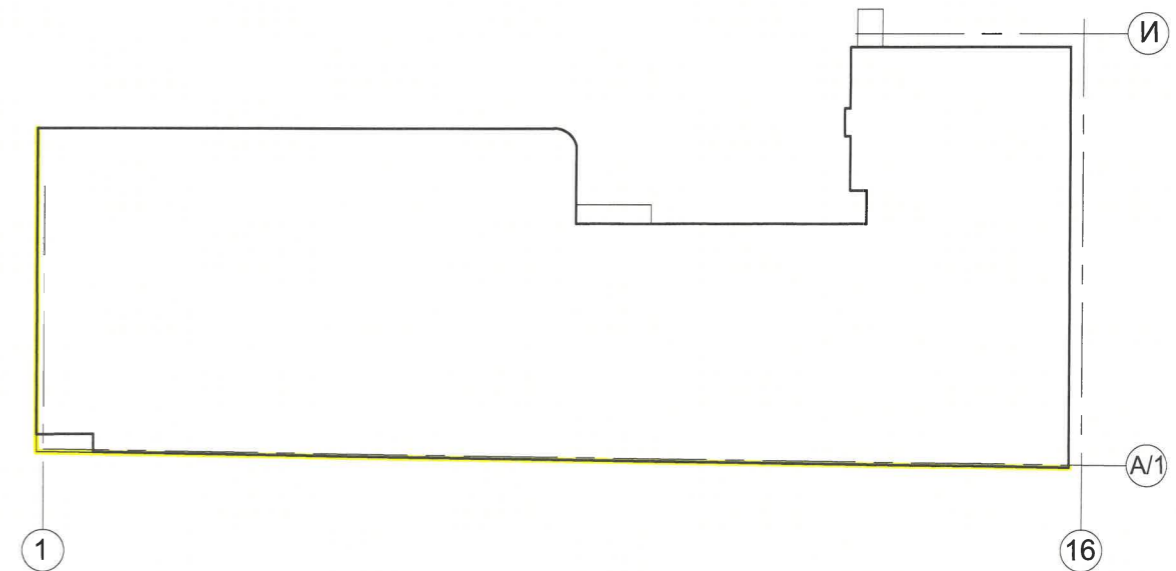
### Ведомость ссылочных и прилагаемых документов

Обозначение	Наименование	Примечание
<u>Ссылочные документы</u>		
Решение Пермской городской Думы от 15.12.2020 № 277	"Об утверждении Правил благоустройства территории города Перми"	
Постановление администрации города Перми от 22.02.2017 №130	"Об утверждении формы и Порядка согласования паспорта внешнего облика объектов капитального строительства (колерного паспорта)"	
Приказ Государственной инспекции по охране объектов культурного наследия Пермского края от 27.08.2019 N СЭД-55-001-06-272	О включении выявленного объекта культурного наследия - достопримечательного места "Губернский центр" в Единый государственный реестр объектов культурного наследия (памятников истории и культуры) народов Российской Федерации	
Решение Государственной инспекции по охране объектов культурного наследия Пермского края от 19.04.2018 N СЭД-55-01-20.2-63	О рассмотрении акта государственной историко-культурной экспертизы	
Письмо Государственной инспекции по охране объектов культурного наследия Пермского края от 22.12.2022 N Исх55-01-18.2-2807	О рассмотрении обращения по вопросу срока действия решения Инспекции	
Ранее разработанный колерный паспорт: от 16.12.2022г. №059-22-01-26-4574	Колерный паспорт объекта капитального строительства по ул. Николая Островского, 3 в Ленинском районе города Перми, шифр: 29-03-16-ПОФ	Согласован: 26.12.2022

## Ситуационный план



### План условных координационных осей



29-03-16 - ПОФ					
Колерный паспорт объекта капитального строительства по ул. Николая Островского, 3 Ленинского района г. Перми					
Изм.	№уч.	Лист	№док.	Подпись	Дата
Разраб.	Щипалкин				03.23
				Здание жилого назначения с встроенными нежилыми помещениями	Стадия П
				Общие данные (окончание)	Лист 2
				ООО "ПС"Горпроект"	Листов 11

Инж. Инж. Инж. Взам. инв. Н. Подпись и дата. Инв. N подл.

Главный фасад



Главный фасад



Боковой фасад



ПРИМЕЧАНИЕ: Фотофиксация фасадов сделана 12.2022 г.

Инж.	Инж.	Инж.
Взам. инв. N	Подпись и дата	Инв. N подл.

						29-03-16 - ПОФ			
						Колерный паспорт объекта капитального строительства по ул. Николая Островского, 3 Ленинского района г. Перми			
Изм.	№уч.	Лист	№док.	Подпись	Дата	Здание жилого назначения с встроенными нежилыми помещениями	Стадия	Лист	Листов
Разраб.		Щипалкин		<i>[Signature]</i>	03.23		П	3	11
						Существующее состояние фасадов (начало)	ООО "ПСФ"Горпроект"		

Боковой фасад



Боковой фасад



Дворовой фасад



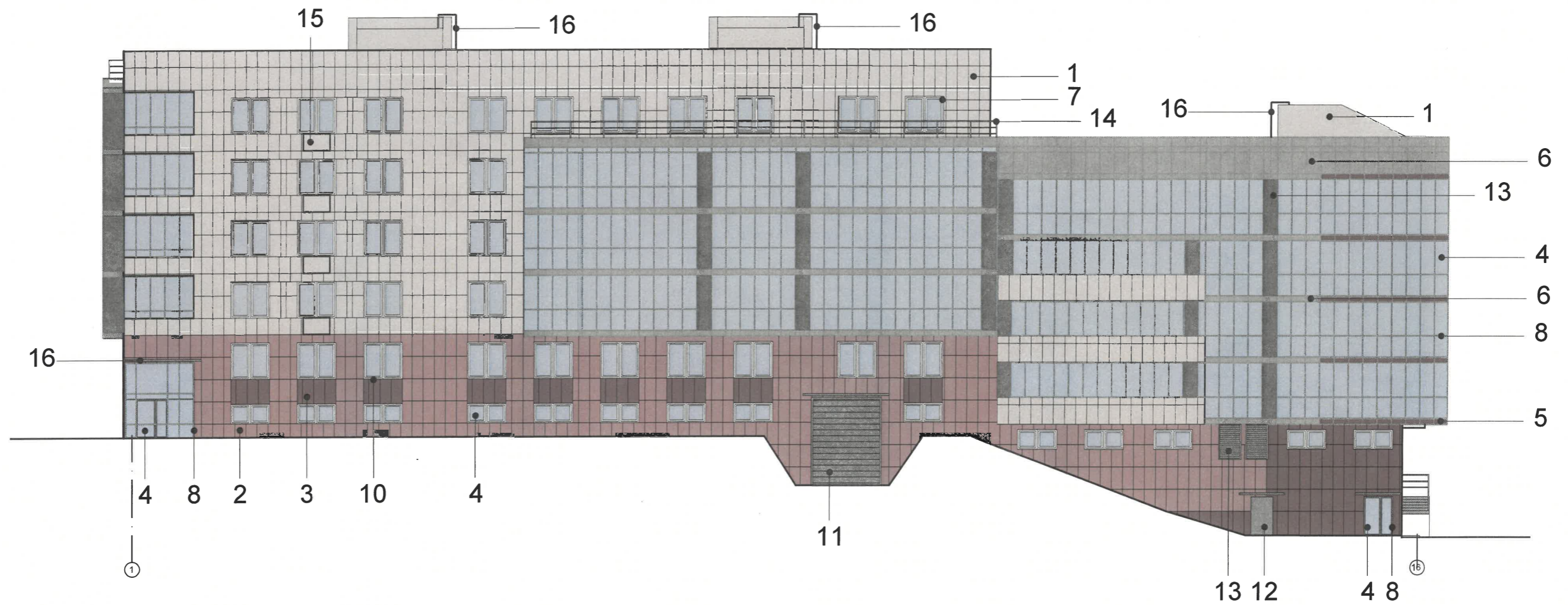
Дворовой фасад



ПРИМЕЧАНИЕ: Фотофиксация фасадов сделана 12.2022 г.

Инж.					
Инж.					
Инж.					
Взам. инв. N					
Подпись и дата					
Инв. N подл.					

						29-03-16 - ПОФ			
						Колерный паспорт объекта капитального строительства по ул. Николая Островского, 3 Ленинского района г. Перми			
Изм.	№уч.	Лист	№док	Подпись	Дата	Здание жилого назначения с встроенными нежилыми помещениями	Стадия	Лист	Листов
Разраб.		Щипалкин			03.23		П	4	11
						Существующее состояние фасадов (окончание)	ООО "ПСФ"Горпроект"		

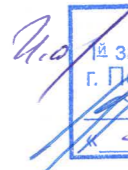


**Условные обозначения:**

- 1 — - выноска и номер позиции согласно ведомости отделки фасадов на листе 1
- ① - условная координационная ось

**Примечание**

1. В соответствии с Приказом Государственной инспекции по охране объектов культурного наследия Пермского края от 27.08.2019 № СЭД-55-001-06-272 "Об установлении границ территории, предмета охраны и требований к осуществлению деятельности в границах территории объекта культурного наследия и к градостроительным регламентам в границах территории объекта культурного наследия - достопримечательного места "Губернский центр" (далее - Приказ) установлен предельно допустимый размер выступа элементов зданий и сооружений из плоскости наружной стены фасада здания (крыльца, навесы, эркеры, балконы): не более 1,2 м.
2. Согласно данному Приказу запрещается сооружение внешних тамбуров входных групп, размещение на фасадах антенн, наружных блоков вентиляции и кондиционирования, вентиляционных труб, элементов систем газоснабжения и других технологических элементов здания.
3. Размещение указанных технологических элементов на фасадах здания должно быть обязательно согласовано с Государственной инспекцией по охране объектов культурного наследия Пермского края.
4. Условия размещения дополнительного оборудования см. лист. 6.



**СОГЛАСОВАНО**  
 заместитель начальника ДГА  
 г. Пермь - главный архитектор  
 Д.Ю. Яценко  
 «31» 03 2023г.

Инж.		Взам. инв. N		Подпись и дата	
Инж.		Инв. N подл.			
Инж.					

29-03-16 - ПОФ						
Колерный паспорт объекта капитального строительства по ул. Николая Островского, 3 Ленинского района г. Пермь						
Изм.	№уч.	Лист	№док	Подпись	Дата	
Разраб.		Щипалкин			03.23	
Здание жилого назначения с встроенными нежилыми помещениями				Стадия	Лист	Листов
Главный фасад				П	5	11
ООО "ПСФ"Горпроект"						



**Условные обозначения:**

- 1 — - выноска и номер позиции согласно ведомости отделки фасадов на листе 1
- ① - условная координационная ось

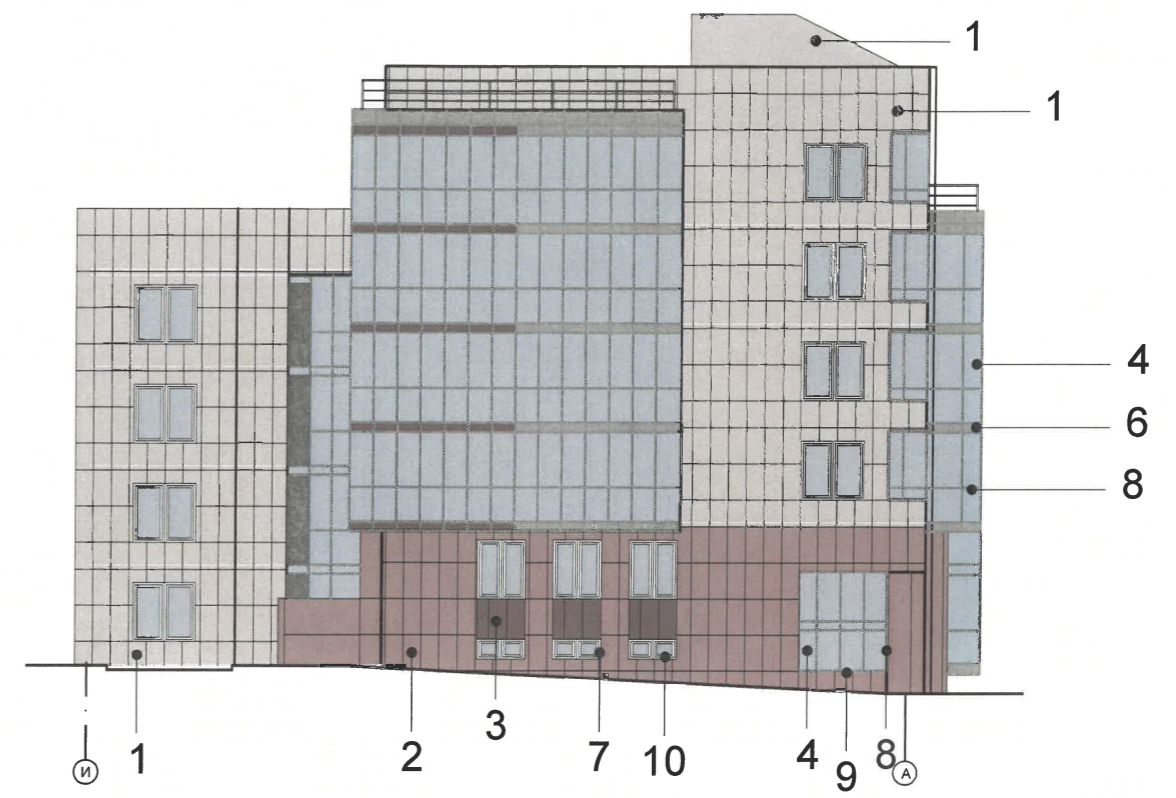
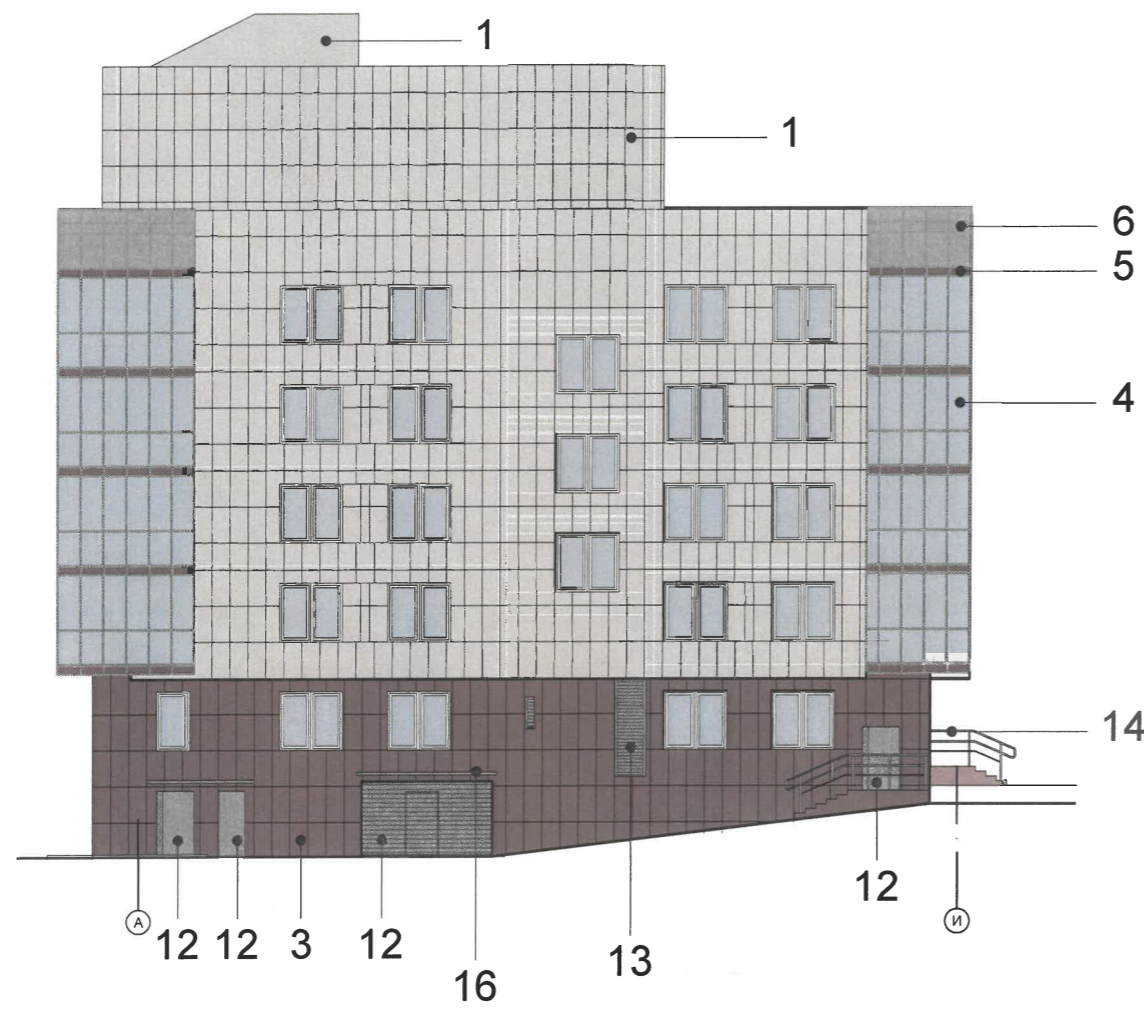
**Примечание**

1. Дополнительное оборудование - размещаемые на фасадах здания, строения, сооружения системы технического обеспечения эксплуатации зданий, строений, сооружений (наружные блоки систем кондиционирования и вентиляции, маскирующие ограждения (экраны, решетки), вентиляционные трубопроводы, антенны, видекамеры наружного наблюдения, электрощиты, кабельные линии, иное подобное оборудование), защитные устройства (решетки, рольставни), почтовые ящики, часы, банкоматы, элементы архитектурно-художественной подсветки, флагштоки и иное оборудование.
2. Согласно Приказу Государственной инспекции по охране объектов культурного наследия Пермского края от 27.08.2019 № СЭД-55-001-06-272 антенны, наружные блоки вентиляции и кондиционирования, вентиляционные трубы, элементы системы газоснабжения и другие технологические элементы зданий и сооружений могут размещаться на кровле объектов капитального строительства компактными упорядоченными группами с использованием единой несущей основы, в том числе с устройством ограждения, а также на фасадах, не обращенных к историческим линиям застройки и не примыкающих к ним.
3. Условия устройства и переустройства входных групп см. лист 5.

**СОГЛАСОВАНО**  
 заместитель начальника ДГА  
 г. Перми - главный архитектор  
 Д.Ю. Давыдов  
 31.05.2023

Инж.	
Инж.	
Инж.	
Взам. инв. N	
Подпись и дата	
Инв. N подл.	

29-03-16 - ПОФ					
Колерный паспорт объекта капитального строительства по ул. Николая Островского, 3 Ленинского района г. Перми					
Изм.	№уч.	Лист	№док.	Подпись	Дата
Разраб.	Щипалкин				03.23
				Здание жилого назначения с встроенными нежилыми помещениями	Стадия П
				Дворовой фасад	Лист 6
				Листов 11	
				ООО "ПСФ"Горпроект"	



Инж.	Инж.	Инж.
Взам. инв. N	Подпись и дата	Инв. N подл.

**Условные обозначения:**

- 1 — - выноска и номер позиции согласно ведомости отделки фасадов на листе 1
- 1 — - условная координационная ось

**Примечание**

1. Условия устройства и переустройства входных групп см. лист 5.
2. Условия размещения дополнительного оборудования см. лист 6.

СОГЛАСОВАНО  
 14 заместитель начальника ДГА  
 г. Перми - главный архитектор  
 Д.Ю. Рафина  
 «31» 03 2023г.

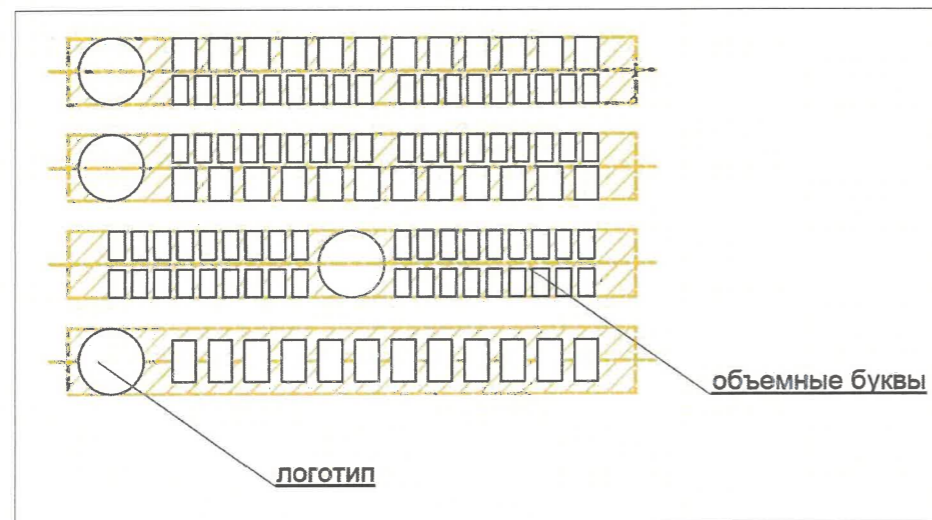
						29-03-16 - ПОФ			
						Колерный паспорт объекта капитального строительства по ул. Николая Островского, 3 Ленинского района г. Перми			
Изм.	№уч.	Лист	№док	Подпись	Дата	Здание жилого назначения с встроенными нежилыми помещениями	Стадия	Лист	Листов
Разраб.		Щипалкин			03.23		П	7	11
						Боковые фасады	ООО "ПСФ"Горпроект"		



- Согласно Приказу Государственной инспекции по охране объектов культурного наследия Пермского края от 27.08.2019 № СЭД-55-001-06-272 "Об установлении границ территории, предмета охраны и требований к осуществлению деятельности в границах территории объекта культурного и к градостроительным регламентам в границах территории объекта культурного наследия - достопримечательного места "Губернский центр" запрещается:
  - размещение рекламных конструкций и вывесок с размером информационного поля, превышающим 1,2 м по короткой стороне или 1,8 м по длинной стороне, в том числе транспарантов-перетяжек, за исключением вывесок в виде отдельных накладных букв без использования подложки, размещаемых на фасадах;
  - размещение на фасадах рекламных конструкций и вывесок, совокупная площадь которых превышает 5% площади фасада;
  - размещение рекламных конструкций и вывесок, перекрывающих архитектурные элементы фасадов зданий.
- Места размещения информации располагаются относительно условной прямой линии - единой горизонтальной оси. Местоположение оси на фасаде определяется как половина расстояния между верхним и нижним архитектурным элементом (окна, наличники, карниз, фриз и др.), выделяющимися (западающим, выступающим) из плоскости стены.
- Размещение вывесок и рекламных конструкций должно осуществляться в границах места допустимого размещения средств размещения информации, рекламных конструкций, установленных данным колерным паспортом объекта капитального строительства.
- Размещение вывесок по отношению друг к другу, их конфигурация, наполненность информацией должны соответствовать Стандартным требованиям к вывескам, их размещению и эксплуатации (далее - Стандартные требования), утвержденным решением Пермской городской Думы от 15.12.2020 № 277.
- В случае, если планируемые к размещению вывески не соответствуют действующему колерному паспорту, требуется внесение изменений в колерный паспорт путем разработки нового колерного паспорта.
- Максимальный размер информационных табличек - 0,5 м x 0,7 м.
- Узел крепления каждого типа объекта информации разрабатывается отдельным рабочим проектом.
- В случае размещения рекламной конструкции на фасаде здания, строения, сооружения, такая конструкция должна быть отражена в составе нового колерного паспорта, а ее размещение должно осуществляться в соответствии с действующим порядком установки и эксплуатации рекламных конструкций на территории города Перми, утвержденным решением Пермской городской Думы, с последующим получением разрешения на установку и эксплуатацию рекламной конструкции в установленном порядке.



Схемы компановки объемных букв и/или логотипов, относительно оси и места размещения информации



Условные обозначения:

- 1 — выноска и номер позиции согласно Ведомости средств размещения информации, рекламных конструкций см. лист 9
- место допустимого размещения средств размещения информации, рекламных конструкций
- единая горизонтальная ось размещения объектов
- условная координационная ось

Управление архитектуры и городского дизайна  
ДГА администрации г.Перми  
СООТВЕТСТВУЕТ АРХИТЕКТУРНОМУ  
ОБЛИКУ ГОРОДА ПЕРМИ  
«31» 03/2023  
Подпись: *Тарасова*

						29-03-16 - ПОФ			
						Колерный паспорт объекта капитального строительства по ул. Николая Островского, 3 Ленинского района г. Перми			
Изм.	№уч.	Лист	№док.	Подпись	Дата				
Разраб.		Щипалкин		<i>Щипалкин</i>	03.23	Здание жилого назначения с встроенными нежилыми помещениями	Стадия	Лист	Листов
						Размещение средств размещения информации, рекламных конструкций (начало)	П	8	11
						ООО "ПСФ"Горпроект"			

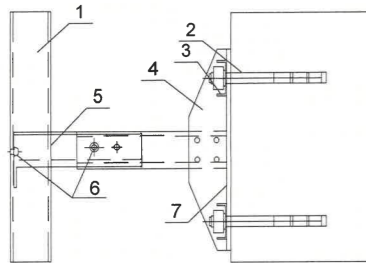
Инж.	Инж.	Инж.
Взам. инв. N		
Подпись и дата		
Инв. N подл.		



Управление архитектуры и городского дизайна  
ДГА администрации г.Перми  
**СООТВЕТСТВУЕТ АРХИТЕКТУРНОМУ  
ОБЛИКУ ГОРОДА ПЕРМИ**  
«31» 03/2023  
Мухометов Подпись

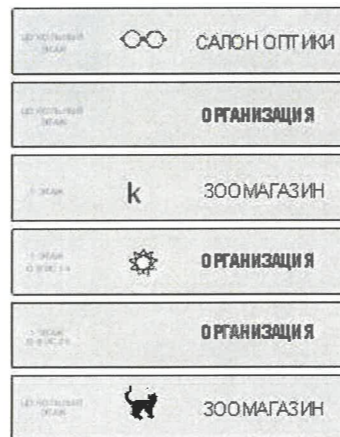
Ведомость средств размещения информации, рекламных конструкций

Узел крепления объекта 1



1 – направляющая; 2 – анкер;  
3 – шайба; 4 – кронштейн;  
5 – вставка; 6 – заклепка;  
7 – паронитовая прокладка.

Пример сгруппированных  
модульных табличек



№	Тип объекта, материал, способ крепления.	Цвет	Наличие подсветки
1	Объемные буквы и/или логотипы без подложки на металлических направляющих на стене здания. Композитный материал, пластик, оргстекло.	Фирменные цвета	Возможна внутренняя подсветка
2	Указатель с наименованием улицы и номером дома (здания) (пункт 11.4.2 решения Пермской Думы от 15.12.20 №277). Металл, пластик, оргстекло.	Синий R-(0), G-(20), B-(120), белый	Внутренняя подсветка
3	Информационная табличка (режимник). Одиночная (500x700) или модульная. Оргстекло, пластик, металл, выклейки.	Для одиночной - фирменные цвета. Для модульных - единый фон (информация не более 50% от фона).	Возможна внутренняя подсветка

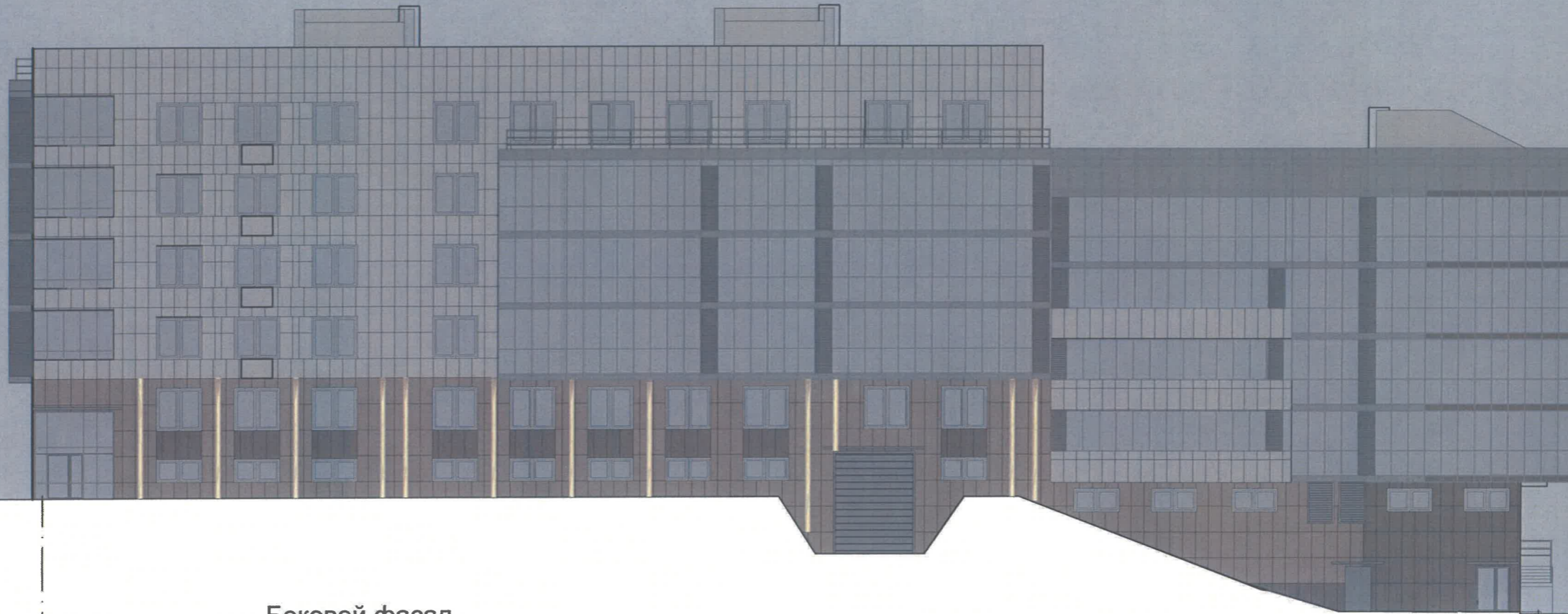
Условные обозначения:

- 1 — выноска и номер позиции согласно Ведомости средств размещения информации, рекламных конструкций
- место допустимого размещения средств размещения информации, рекламных конструкций
- единая горизонтальная ось размещения объектов
- условная координационная ось

						29-03-16 - ПОФ		
						Колерный паспорт объекта капитального строительства по ул. Николая Островского, 3 Ленинского района г. Перми		
Изм.	№уч.	Лист	№док	Подпись	Дата	Стадия	Лист	Листов
Разраб.		Щипалкин			03.23	П	9	11
						Здание жилого назначения с встроенными нежилыми помещениями		
						Размещение средств размещения информации, рекламных конструкций (окончание)		
						ООО "ПСФ"Горпроект"		

Инж. \_\_\_\_\_  
Инж. \_\_\_\_\_  
Инж. \_\_\_\_\_  
Взам. инв. N \_\_\_\_\_  
Подпись и дата \_\_\_\_\_  
Инв. N подл. \_\_\_\_\_

Главный фасад



Боковой фасад



Перспектива



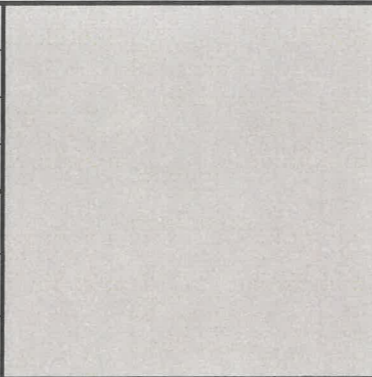
СОГЛАСОВАНО  
1й заместитель начальника ДГА  
г. Перми - главный архитектор  
Д.Ю. Сидоркин  
« 31 » 03 / 20 23

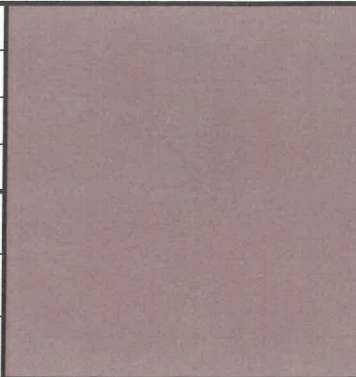
Примечание

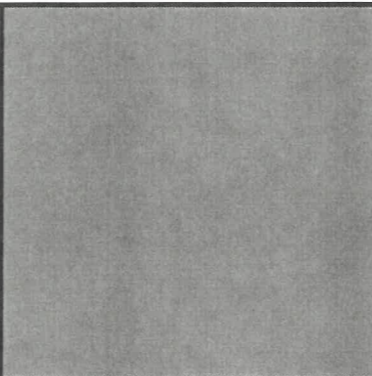
Согласно Правилам благоустройства территории города Перми Решения Пермской городской Думы от 15.12.2020 № 277 предлагается в архитектурно-художественной подсветке здания по ул.Н.Островского, 3 применить виды "Локальная подсветка". Цветовая температура 2700-3000 Кельвинов.

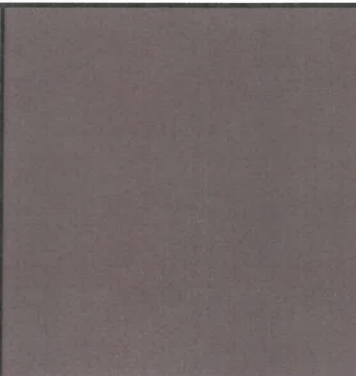
Инж.	Инж.	Инж.
Взам. инв. П	Подпись и дата	Инв. П подл.

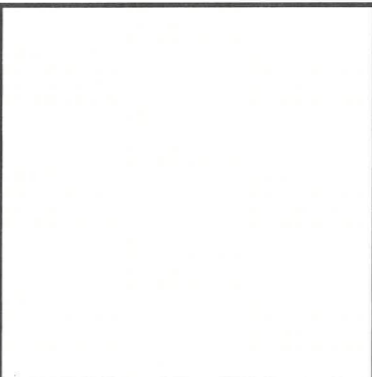
						29-03-16 - ПОФ			
						Колерный паспорт объекта капитального строительства по ул. Николая Островского, 3 Ленинского района г. Перми			
Изм.	№уч.	Лист	№док.	Подпись	Дата	Здание жилого назначения с встроенными нежилыми помещениями	Стадия	Лист	Листов
Разраб.		Щипалкин		<i>[Signature]</i>	03.23		П	10	11
						Архитектурно-художественная подсветка	ООО "ПСФ"Горпроект"		

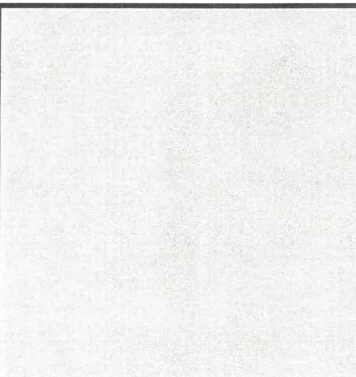
Позиция согласно ведомости фасадов	RAL 9001	C:	0	
		M:	0	
		Y:	10	
		K:	5	
		R:	239	
		G:	235	
1,15		B:	220	

Позиция согласно ведомости фасадов	RAL 3012	C:	5	
		M:	50	
		Y:	50	
		K:	10	
		R:	203	
		G:	141	
2		B:	115	

Позиция согласно ведомости фасадов	RAL 7004	C:	0	
		M:	0	
		Y:	0	
		K:	45	
		R:	158	
		G:	160	
6,8,9,12,13,16		B:	161	


Позиция согласно ведомости фасадов	RAL 8011	C:	10	
		M:	60	
		Y:	100	
		K:	80	
		R:	90	
		G:	58	
3,5		B:	41	

Позиция согласно ведомости фасадов	RAL 9010	C:	0	
		M:	0	
		Y:	5	
		K:	0	
		R:	247	
		G:	249	
7,10,11		B:	239	

Позиция согласно ведомости фасадов	RAL 9006	C:	0	
		M:	0	
		Y:	0	
		K:	40	
		R:	165	
		G:	168	
14		B:	166	

СОГЛАСОВАНО  
1й заместитель начальника ДГА  
г. Перми - главный архитектор  
Д.Ю. Трапезин  
23 2023г.

Координаты цветов RAL приведены с сайта: <https://colorscheme.ru>  
Каталоги цветов: RAL CLASSIC, RAL DESIGN

						29-03-16 - ПОФ		
						Колерный паспорт объекта капитального строительства по ул. Николая Островского, 3 Ленинского района г. Перми		
Изм.	№уч.	Лист	№док.	Подпись	Дата			
Разраб.		Щипалкин			03.23	Здание жилого назначения с встроенными нежилыми помещениями		Стадия П
						Эталоны колеров.		Лист 11
								Листов 11
						ООО "ПСФ"Горпроект"		

Инж.	
Инж.	
Инж.	
Взам. инв. N	
Подпись и дата	
Инв. N подл.	