



Общество с ограниченной ответственностью
ООО "АУДИТПРОЕКТСТРОЙ"

№ 059-22-01-26-777 от 15.03.2023

Номер и дата входящего заявления о согласовании колерного паспорта

Заказчик - АО "ПРОДТОРГ"

ПАСПОРТ ВНЕШНЕГО ОБЛИКА ОБЪЕКТА КАПИТАЛЬНОГО СТРОИТЕЛЬСТВА (КОЛЕРНЫЙ ПАСПОРТ)

АДРЕС ОБЪЕКТА: город Пермь, административный район Индустриальный,
улица Карпинского, здание (строение) №91а

шифр 5906-22-104-КПФ

ПЕРМЬ, 2023 г.

Ведомость чертежей

ЛИСТ	НАИМЕНОВАНИЕ	ПРИМЕЧАНИЯ
1-2	Общие данные	
3	Существующее состояние фасадов (фотофиксация)	
4	Главный фасад	
5	Дворовой фасад	
6	Боковой фасад	
7	Боковой фасад	
8-10	Размещение средств размещения информации, рекламных конструкций.	
11	Эталоны колеров	

Пояснительная записка

Объект капитального строительства - 3-этажное здание торгового комплекса по адресу: г. Пермь, Индустриальный район, ул. Карпинского, д. 91а.

Год постройки и ввода в эксплуатацию: 1964 год.

Ранее согласованные колерные паспорта:

- №059-22-01-23-2434 от 18.04.2019 г;

- №059-22-01-26-4923 от 08.08.2019 г.

Нахождение в границах зон объектов культурного наследия: объект не расположен в границах зон объектов культурного наследия.

В плане здание прямоугольной конфигурации.

Наружные стены: газобетонные блоки с утеплителем. Кровля: плоская.

Фасад: основное поле стен - композитные материалы.

Настоящим колерным паспортом вносятся изменения в ранее согласованный колерный паспорт от 18.08.2019 г. №059-22-01-26-4923 в части определения видов отделки и цветового решения фасадов, уточнения расположения пристроев, крылец и дверей, определяются виды размещения средств размещения информации, рекламных конструкций, а именно для размещения вывески магазина "Чижик".

Раздел «Архитектурно-художественная подсветка» настоящим колерным паспортом не разрабатывается. Освещение фасада осуществляется за счет свечения витражей и вывесок.

В соответствии с Градостроительным кодексом Российской Федерации, решением Пермской городской Думы от 15.12.2020 № 277 «Об утверждении Правил благоустройства территории города Перми» и постановлением администрации города Перми от 22.02.2017 № 130 «Об утверждении формы и Порядка согласования паспорта внешнего облика объекта капитального строительства (колерного паспорта)» колерные паспорта не являются разрешительной документацией на строительство, реконструкцию объекта капитального строительства; не являются правовым основанием на устройство пристроев, навесов, козырьков и других архитектурных элементов.

Предметом согласования данного колерного паспорта являются: принятые цветовые решения элементов фасадов, применяемые материалы существующего объекта недвижимости, а так же определение возможных типов размещения средств размещения информации на фасаде. Средства размещения информации, рекламные конструкции, не соответствующие Стандартным требованиям (Приложение 3 к Правилам благоустройства территории города Перми, утвержденных решением Пермской городской Думы № 277 от 15.12.2020), типу и местам их возможного размещения, подлежат демонтажу.

Ведомость отделки фасадов

ПОЗ.	ЭЛЕМЕНТ ФАСАДА	ЭТАЛОН КОЛЕРА	ОБОЗНАЧЕНИЕ	ВИД ОТДЕЛКИ	ПРИМ.
1	Основное поле стен (тип 1)		RAL 3020 RAL 7032	Композитный материал	
2	Основное поле стен (тип 2)		RAL 9016 RAL 3020 RAL 9011	Сэндвич-панели	
3	Переплеты окон		RAL 7004 RAL 9016	Металлопластик. Стеклопакеты.	
4	Дверные блоки (тип 1)		RAL 7004	Металлопластик. Стеклопакеты.	
5	Дверные блоки (тип 2)		RAL 7035 RAL 7037	Металл с полимерным покрытием	
6	Крыльцо		-	Железобетон	
7	Металлические конструкции, ограждения, лестница		RAL 7036 RAL 9016	Металл с покраской атмосферостойкой краской	
8	Кровля (тип 1)		RAL 7035	Профилированный лист с полимерным покрытием	
9	Вентиляционные трубы		RAL 7035	Оцинкованный лист	
10	Стены холодного пристроя		RAL 7035 RAL 9016	Профилированный лист с полимерным покрытием	
11	Ворота подъемные секционные		RAL 7040	Сэндвич-панели	
12	Разгрузочный терминал		RAL 3020	Композитный материал	
13	Кровля (тип 2)		-	Рулонный материал	

Согласовано

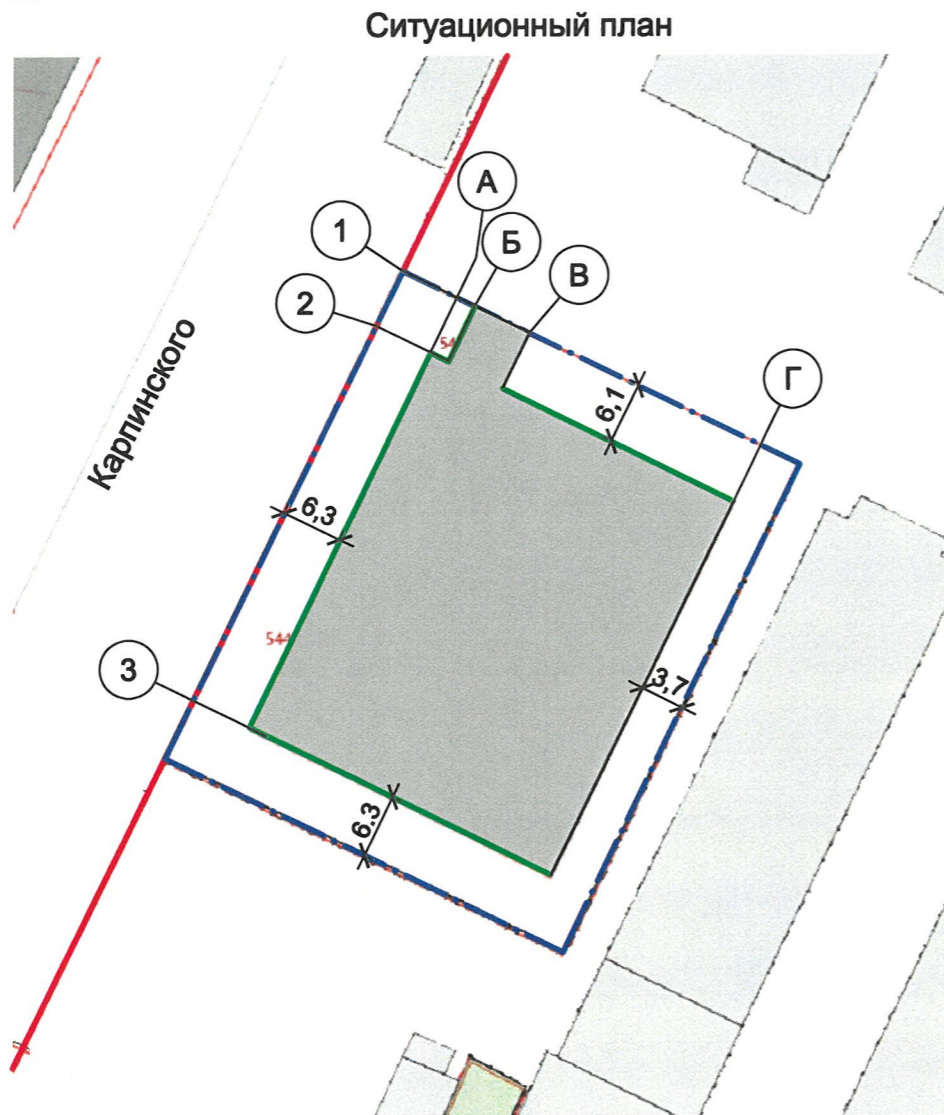
Взам. инв. №

Подп. и дата

Инв. № подл.



						5906-22-104-КПФ			
						Колерный паспорт объекта капитального строительства по ул. Карпинского, 91а Индустриального района города Перми.			
Изм.	Кол. уч.	Лист	№ док.	Подп.	Дата	Здание торгового комплекса	Стадия	Лист	Листов
Разраб.				Дьякова	01.23		П	1	11
						Общие данные (начало)	ООО "АУДИТПРОЕКТСТРОЙ"		
Н.контр.				Валетов	01.23				



Условные обозначения

- 1 - здание торгового комплекса по ул. Карпинского, д. 91а в Индустриальном районе города Перми.
- - Фасады с местами размещения средств размещения информации, рекламных конструкций.
- - Границы земельного участка с кадастровым номером 59:01:4410822:544, предоставленного для размещения здания
- - Красные линии

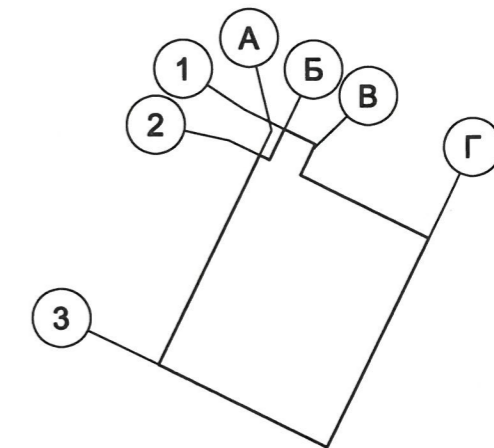
Ведомость ссылочных и прилагаемых документов

Обозначение	Наименование	Примечание
Ссылочные документы		
Решение Пермской городской Думы от 15.12.2020 №277	Об утверждении Правил благоустройства территории города Перми	
Постановление администрации г. Перми от 22.02.2017 №130	Об утверждении формы и Порядка согласования паспорта внешнего облика объекта капитального строительства (колерного паспорта)	
059-22-01-26-2434 от 18.04.2019 г.	Колерный паспорт фасадов здания по адресу: г. Пермь, административный район Индустриальный, улица Карпинского, здание (строение) №91а, корпус 2 (шифр 05-02-2019-ОФ)	Согласован 29.04.2019 г.
059-22-01-26-4923 от 08.08.2019 г.	Колерный паспорт фасадов здания по адресу: г. Пермь, административный район Индустриальный, улица Карпинского, здание (строение) №91а, корпус 2 (шифр 1908/91)	Согласован 12.08.2019 г.

ИНСТРУКЦИЯ
о порядке производства работ, связанных с окраской фасадов и всех наружных частей зданий, сооружений, строений, расположенных на территории города Перми.

1. Окраска (отделка) фасадов и всех наружных частей зданий, сооружений, строений, расположенных на территории города Перми, может производиться лишь на основании паспорта внешнего облика объекта капитального строительства (колерного паспорта), согласованного с департаментом градостроительства и архитектуры администрации г. Перми (далее - ДГА).
2. До начала процесса окраски (отделки) здания или какого-либо сооружения должны быть произведены работы по капитальному ремонту всех без исключения его наружных частей, подлежащих окраске.
3. До начала ремонта зданий, имеющих газосветовую рекламу, сообщить рекламораспространителю о предстоящих работах на фасаде здания с целью сохранения вывесок либо их демонтажа.
4. Полуразрушенные и разрушенные архитектурные художественно-скульптурные элементы фасада: карнизы, фризы, колонны, пилястры, сандрики, кронштейны, обрамления проемов, различные лепные украшения, барельефы, мозаика, художественная роспись и т.п. подлежат обязательному восстановлению в своем первоначальном виде. Категорически запрещается производить окраску здания без предварительного восстановления указанных элементов декора фасада.
5. Металлические поверхности отдельных элементов фасада: чугунные решетки, ограждения балконов и лестниц, элементы входных групп, двери, кронштейны и прочие архитектурно-художественные элементы фасада перед окраской очищаются от грязи, ржавчины, старой краски и покрываются вновь атмосферостойкой краской для металлических поверхностей.
6. В соответствии с выданными образцами цвета (колерами) на окраску (отделку) здания организация, производящая ремонт здания, составляет пробные образцы цвета, которые наносятся на подготовленную для покраски поверхность стены в уровне 1-го этажа здания (не выше 1,5 метров от земли).
7. Проверку и согласование пробного образца цвета (выкрас колера) производит уполномоченный представитель ДГА. Без указанных проверки и согласования производить окраску (отделку) фасадов здания категорически запрещается.
8. Домоуправления, организации и учреждения, производящие окраску (отделку) и связанный с нею ремонт фасадов здания, несут ответственность за выполнение настоящей инструкции и могут быть привлечены к административной ответственности за ее нарушение в соответствии со статьей 6.8.2 «Нарушение требований к внешнему виду фасадов зданий, строений, сооружений» Закона Пермского края от 06.04.2015 № 460-ПК «Об административных правонарушениях в Пермском крае».
9. По всем вопросам, связанным с производством работ, необходимо обращаться в ДГА по адресу: г. Пермь, ул. Сибирская, 15, каб. 315, тел. 212-76-98.

План координационных осей



5906-22-104-КПФ					
Колерный паспорт объекта капитального строительства по ул. Карпинского, 91а Индустриального района города Перми.					
Изм.	Кол. уч.	Лист	№ док.	Подп.	Дата
Разраб.	Дьякова			<i>[Signature]</i>	01.23
Здание торгового комплекса				Стадия	Лист
				П	2
Общие данные (окончание)				ООО "АУДИТПРОЕКТСТРОЙ"	
Н.контр.	Валетов			<i>[Signature]</i>	01.23

Согласовано

Взам. инв. №

Подп. и дата

Инв. № подл.

Главный фасад



Боковой фасад



Дворовой фасад



Дворовой фасад



Боковой фасад



Согласовано

Взам. инв. №

Подп. и дата

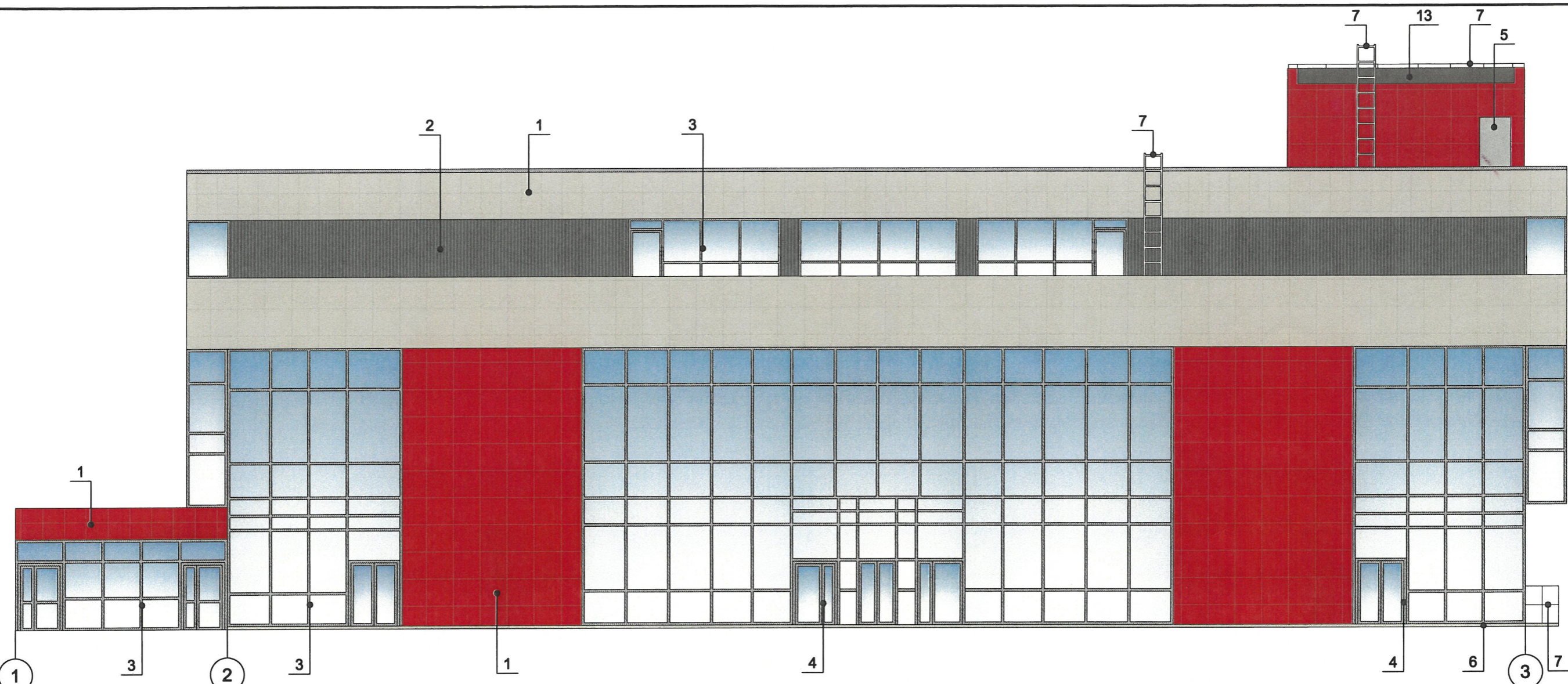
Инв. № подл.

Фотофиксация выполнена: январь 2023 г.

						5906-22-104-КПФ			
						Колерный паспорт объекта капитального строительства по ул. Карпинского, 91а Индустриального района города Перми.			
Изм.	Кол. уч.	Лист	№ док.	Подп.	Дата	Здание торгового комплекса	Стадия	Лист	Листов
Разраб.		Дьякова		<i>[Signature]</i>	01.23		П	3	
Н.контр.		Валетов		<i>[Signature]</i>	01.23	Фотофиксация	ООО "АУДИТПРОЕКТСТРОЙ"		

Копировал

А3



ПРИМЕЧАНИЕ:

1. В случае, если наружные лестницы при дополнительно устроенных входах в общественные помещения здания выходят за границы предоставленного земельного участка и красные линии квартала, то устройство дополнительных или переустройство существующих входных групп требует получения разрешения в установленном порядке.
2. Требования к входным группам установлены пунктом 11.7 Правил благоустройства территории города Перми, утвержденных Решением Пермской городской Думы от 15.12.2020 № 277.
3. При размещении новой входной группы, изменении входной группы при проведении реконструкции, капитального ремонта здания, строения, сооружения требуется разработка проекта колерного паспорта.
4. Размещение входных групп, расположенных в границах территорий достопримечательных мест на территории города Перми, должно соответствовать требованиям, установленным органом охраны объектов культурного наследия.
5. Требования к входным группам, расположенным в границах территорий общего пользования, за исключением входных групп, расположенных в границах территорий достопримечательных мест:
 - архитектурные элементы входных групп (крыльца, входная площадка, ступени, лестницы, ограждения, парапеты, роллетные системы (рольставни), козырьки, приямки, пандусы или подъемные устройства для маломобильных групп населения) должны быть выполнены параллельно фасаду здания, строения, сооружения на расстоянии не более чем 1,5 м от фасада здания, строения, сооружения и при условии сохранения ширины пешеходной зоны (тротуара) не менее 2 м;
 - размер входной площадки - 1,5 м x 1,85 м;
 - входная группа (приямок) в подвальное или полуподвальное помещение должна быть выполнена параллельно фасаду здания, строения, сооружения с лестницей на расстоянии не более чем 1,5 м от фасада здания, строения, сооружения. По периметру входной группы (приямка) устраивается парапет высотой не более 0,5 м, над входной группой (приямком) устанавливается козырек с водоотводом;
 - на высоте более 0,72 м от уровня земли входная группа должна быть выполнена за счет внутреннего пространства здания, строения, сооружения.
6. Ступени и входная площадка входных групп должны иметь противоскользящее покрытие или полосы.
7. На одном из торцов входной площадки может быть предусмотрен пандус или подъемное устройство для маломобильных групп населения.
8. Наружная кнопка вызывного устройства должна быть размещена в начале заезда на пандус или при входе на подъемное устройство для маломобильных групп населения.

Условные обозначения:

1 - выноска и номер позиции согласно Ведомости отделки фасадов на листе 1

СОГЛАСОВАНО
 за заместителя начальника ДГА
 г. Перми - главный архитектор
 Д.Ю. Лапшин
 03.04.2023 г.

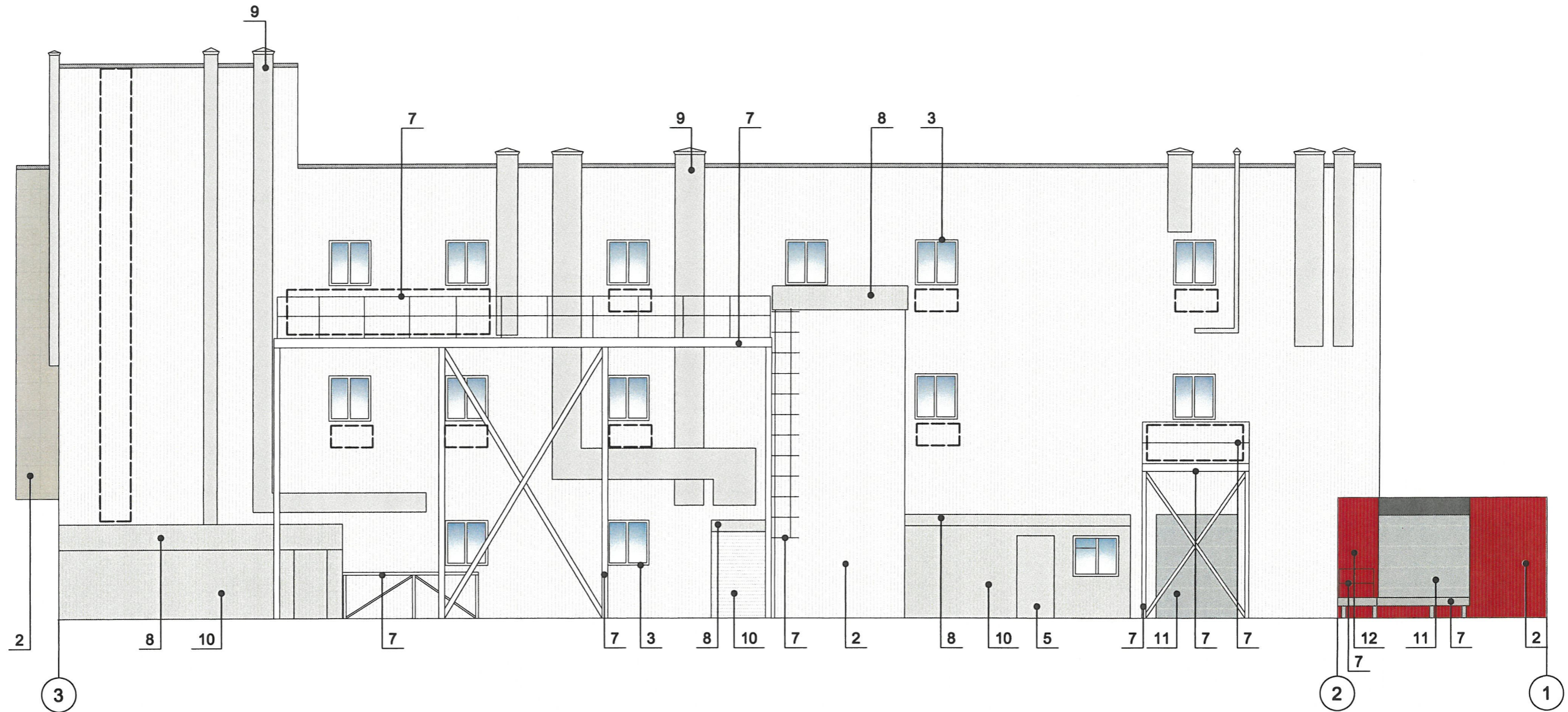
Согласовано

Взам. инв. №

Подп. и дата

Инв. № подл.

						5906-22-104-КПФ			
						Колерный паспорт объекта капитального строительства по ул. Карпинского, 91а Индустриального района города Перми.			
Изм.	Кол. уч.	Лист	№ док.	Подп.	Дата	Здание торгового комплекса	Стадия	Лист	Листов
Разраб.		Дьякова		<i>[Signature]</i>	01.23		П	4	
Н.контр.		Валетов		<i>[Signature]</i>	01.23	Главный фасад	ООО "АУДИТПРОЕКТСТРОЙ"		



Согласовано

Взам. инв. №

Подп. и дата

Инв. № подл.

ПРИМЕЧАНИЕ:

1. Дополнительное оборудование - размещаемые на фасадах здания, строения, сооружения системы технического обеспечения эксплуатации зданий, строений, сооружений (наружные блоки систем кондиционирования и вентиляции, маскирующие ограждения (экраны, решетки), вентиляционные трубопроводы, антенны, видеокамеры наружного наблюдения, электрощиты, кабельные линии, иное подобное оборудование), защитные устройства (решетки, рольставни), почтовые ящики, часы, банкоматы, элементы архитектурно-художественной подсветки, флажки и иное оборудование.

2. Размещение дополнительного оборудования, дополнительных элементов и устройств на фасадах объектов капитального строительства допускается при соблюдении следующих условий:

-соответствие размещения дополнительного оборудования архитектурному решению фасадов, предусмотренному проектной документацией, в соответствии с которой осуществлено строительство (реконструкция) Объекта, с привязкой к единой (вертикальной, горизонтальной) системе осей фасадов;

-единая горизонтальная ось - условная прямая линия. Определяется как половина расстояния между верхним и нижним архитектурным элементом (окна, наличники, карниз, фриз и другие), выделяющимся (западающим, выступающим) из плоскости стены;

-единая вертикальная ось - условная прямая линия. Определяется как половина расстояния между границами одного архитектурного элемента (окна, двери, колонны) либо между двумя архитектурными элементами (окна, двери, колонны);

-комплексное решение размещения оборудования - единое архитектурное и цветовое решение (в том числе размер, форма, материал);

-размещение дополнительного оборудования на архитектурных деталях, элементах декора, поверхностях с ценной архитектурной отделкой, а также крепление, ведущее к повреждению архитектурных поверхностей, не допускаются

3. Внешние блоки кондиционирования закрываются декоративными экранами в цвет фасада.

СОГЛАСОВАНО
 1^й заместитель начальника ДГА
 г. Перми - главный архитектор
 Д.Ю. Лапшин
 « 03 » « 04 » 2023 г.

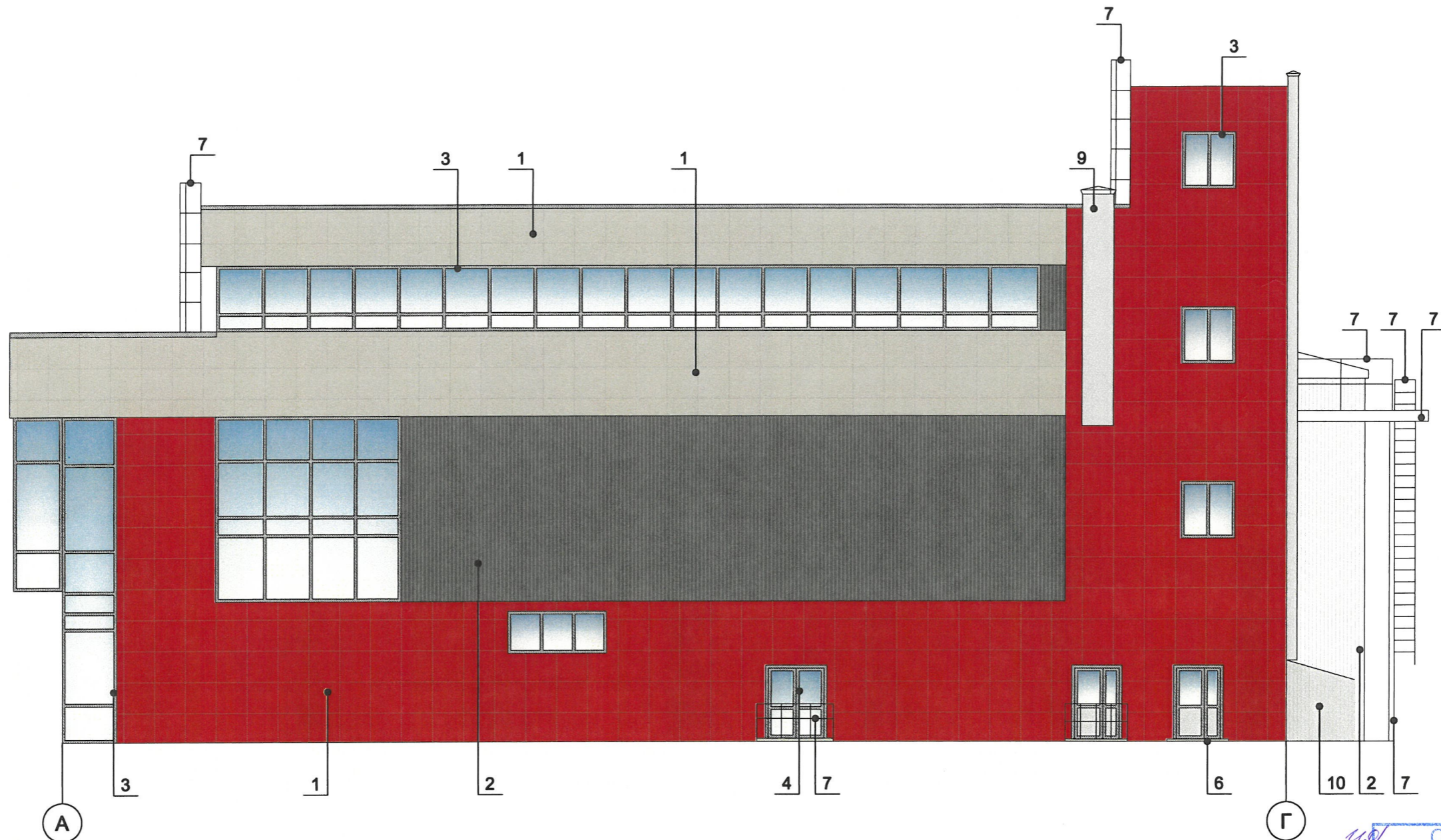
Условные обозначения:

1 - выноска и номер позиции согласно Ведомости отделки фасадов на листе 1

□ - возможное место размещения дополнительного оборудования

Условия устройства входных групп см. лист 4.

						5906-22-104-КПФ			
						Колерный паспорт объекта капитального строительства по ул. Карпинского, 91а Индустриального района города Перми.			
Изм.	Кол. уч.	Лист	№ док.	Подп.	Дата	Здание торгового комплекса	Стадия	Лист	Листов
Разраб.		Дьякова		<i>[подпись]</i>	01.23		П	5	
Н.контр.		Валетов		<i>[подпись]</i>	01.23	Дворовой фасад	<i>ООО "АУДИТПРОЕКТСТРОЙ"</i>		



Согласовано

Взам. инв. №

Подп. и дата

Инв. № подл.

СОГЛАСОВАНО
 14 заместитель начальника ДГА
 г. Перми - главный архитектор
 Д.Ю. Лапшин
 « 03 » 04 2013 г.

Условные обозначения:

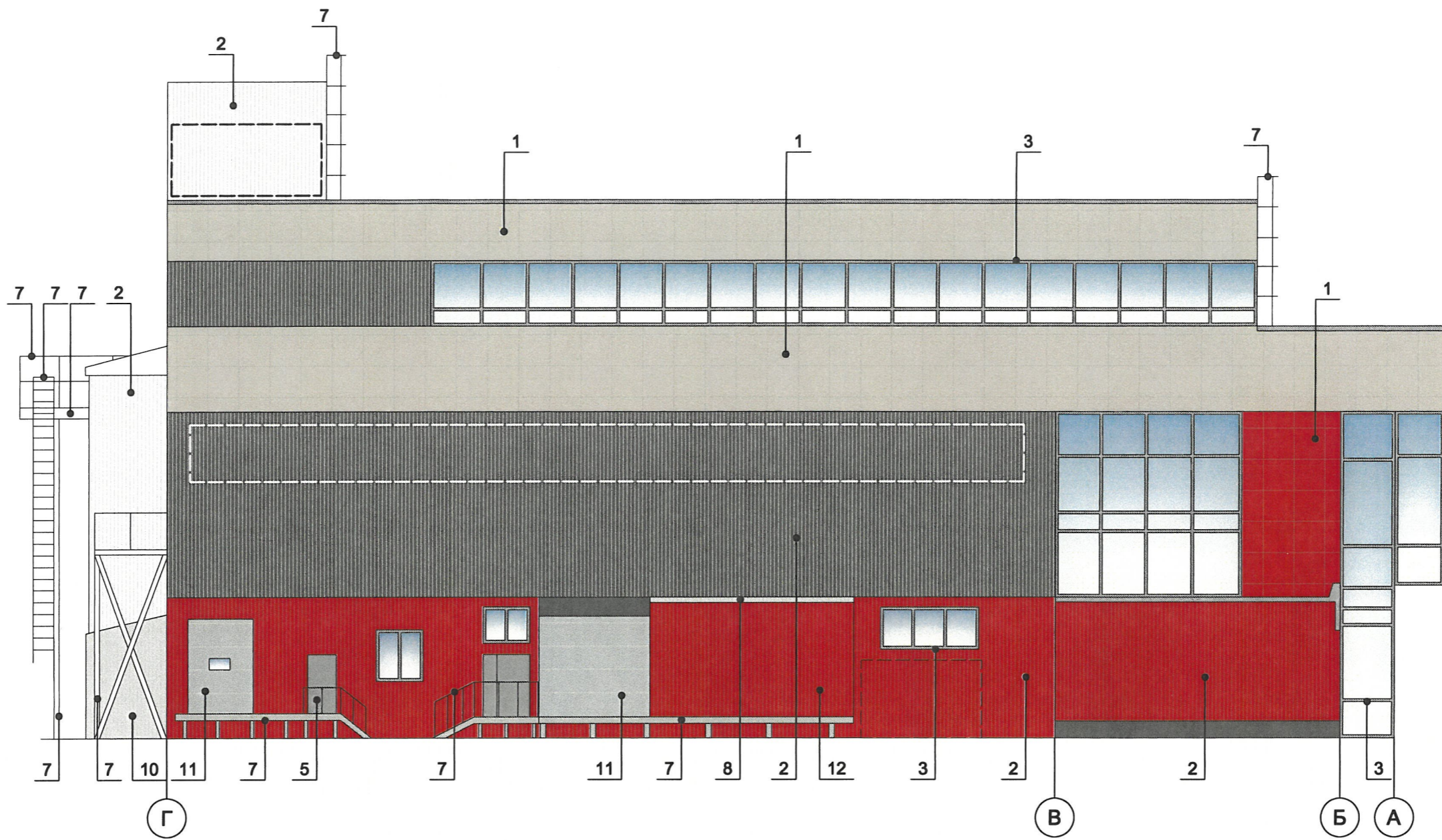
1 - выноска и номер позиции согласно Ведомости отделки фасадов на листе 1

Примечания см. листы 4-5.

						5906-22-104-КПФ			
						Колерный паспорт объекта капитального строительства по ул. Карпинского, 91а Индустриального района города Перми.			
Изм.	Коп. уч.	Лист	№ док.	Подп.	Дата	Здание торгового комплекса	Стадия	Лист	Листов
Разраб.		Дьякова		<i>[Signature]</i>	01.23		П	6	
Н.контр.		Валетов		<i>[Signature]</i>	01.23	Главный фасад	ООО "АУДИТПРОЕКТСТРОЙ"		

Копировал



А3



Согласовано

Ив. № подл.	Подп. и дата	Взам. инв. №

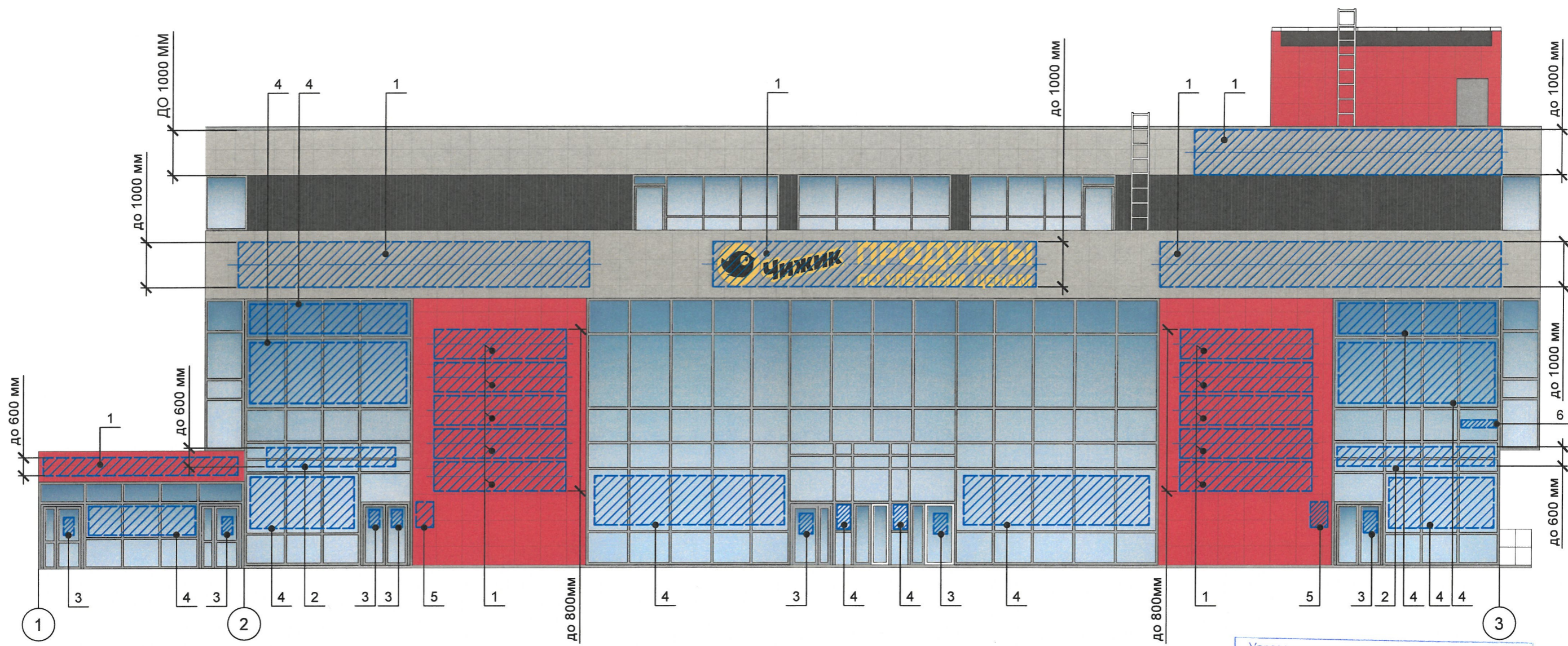
Условные обозначения:

-  1 - выноска и номер позиции согласно Ведомости отделки фасадов на листе 1
-  - возможное место размещения дополнительного оборудования

Примечания см. листы 4-5.

СОГЛАСОВАНО
 1^й заместитель начальника ДГА
 г. Перми - главный архитектор
 Д.Ю. Лапшин
 « 03 » 2013 г.

						5906-22-104-КПФ			
						Колерный паспорт объекта капитального строительства по ул. Карпинского, 91а Индустриального района города Перми.			
Изм.	Кол. уч.	Лист	№ док.	Подп.	Дата	Здание торгового комплекса	Стадия	Лист	Листов
Разраб.		Дьякова			01.23		П	7	
Н.контр.		Валетов			01.23	Боковой фасад	ООО "АУДИТПРОЕКТСТРОЙ"		



Ведомость средств размещения информации, рекламных конструкций

ПОЗ.	Тип объекта, материал, способы крепления	Цвет (с указанием RAL)	Наличие подсветки
1	Вывеска - объемные буквы и/или логотипы без подложки на металлических направляющих в цвет фасада на стене здания. Металл, пластик, пленки	Фирменные цвета	Внешняя или внутренняя, светодиодами
2	Вывеска - объемные буквы и/или логотипы без подложки на металлических направляющих в цвет витража. Металл, пластик, пленки	Фирменные цвета	Внешняя или внутренняя, светодиодами
3	Информационная табличка (режимник). Одиночная (500x700). Оргстекло, пластик, металл, выклейки.	Фирменные цвета	Без подсветки
4	Информация – не сплошная пленочная аппликация в виде текста или контурного изображения на стекле. Площадь выклейки – не более 30% от площади одного поля остекления. Самоклеющиеся пленки по стеклу или вывеска - панно (постер или световой короб), размещенное в оконном проеме за стеклом. Площадь панно - не более 50% от площади одного поля остекления. Металл, пластик, пленки	Фирменные цвета	Возможна подсветка
5	Вывеска – панно (постер или световой короб), размещенное в оконном проеме за стеклом. Площадь панно – не более 50% от площади одного поля остекления, отступ от остекления не менее чем на 0,15 м. Металл, пластик, пленки.	Фирменные цвета, фон в цвет фасада	Без подсветки
6	Указатель с наименованием улицы и номером дома (здания) (пункт 11.4.2 решения Пермской городской Думы от 15.12.2020 № 277). Металл, пластик.	Синий: (R-(0), G-(20), B-(120), белый	Возможна подсветка

Управление архитектуры и городского дизайна
ДГА администрации г.Перми
СООТВЕТСТВУЕТ АРХИТЕКТУРНОМУ
ОБЛИКУ ГОРОДА ПЕРМИ
«03» 04/2023
Карасев С.В. Подпись

Условные обозначения:

- 1 - Выноска и номер позиции согласно Ведомости средств размещения информации, рекламных конструкций
- ▨ - Место допустимого размещения средств размещения информации, рекламных конструкций
- — — - Ось размещения средств размещения информации, рекламных конструкций

5906-22-104-КПФ							
Колерный паспорт объекта капитального строительства по ул. Карпинского, 91а Индустриального района города Перми.							
Изм.	Кол. уч.	Лист	№ док.	Подп.	Дата		
Разраб.		Дьякова			01.23		
Здание торгового комплекса					Стадия	Лист	Листов
Размещение средств размещения информации, рекламных конструкций. Главный фасад.					П	8	
Н.контр.		Валетов			01.23	ООО "АУДИТПРОЕКТСТРОЙ"	

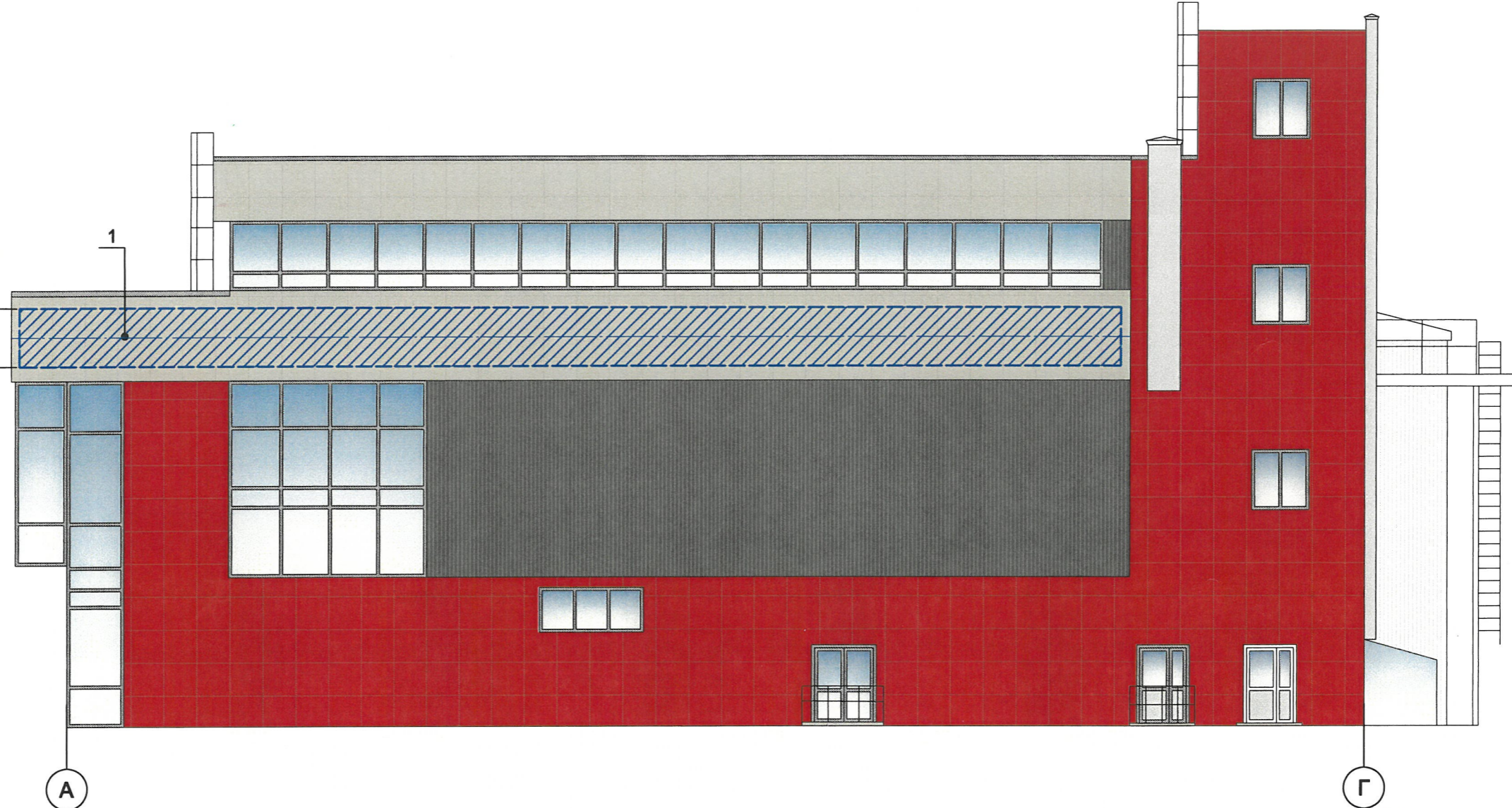
Согласовано

Взам. инв. №

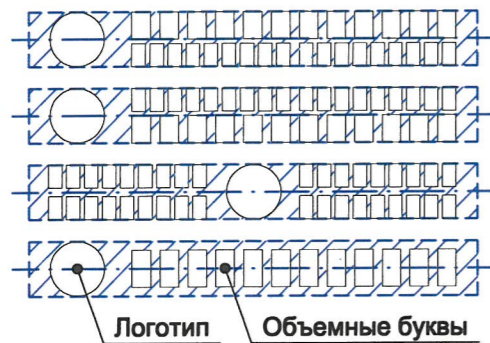
Подп. и дата

Инв. № подл.

до 1000 мм



Схемы компоновки объемных букв и/или логотипов, относительно оси и места размещения средств размещения информации



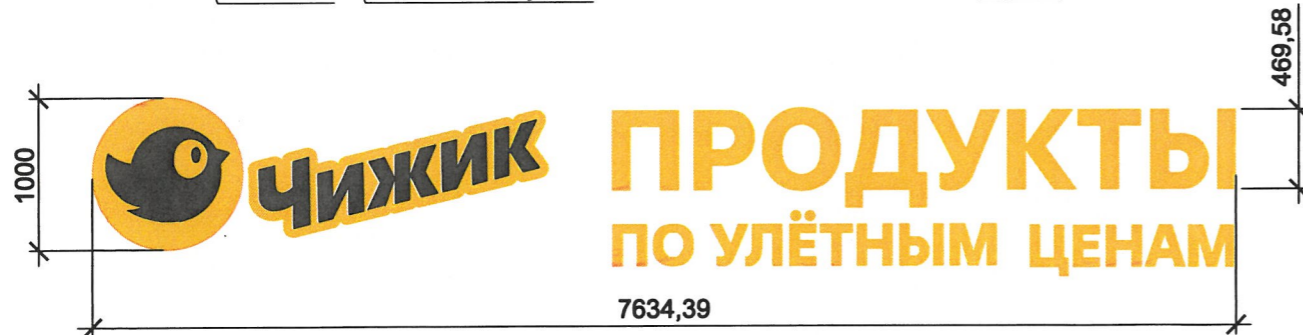
Узел крепления средств размещения информации (поз. 1)



Управление архитектуры и городского дизайна
ДГА администрации г.Перми
СООТВЕТСТВУЕТ АРХИТЕКТУРНОМУ
ОБЪЕКТУ ГОРОДА ПЕРМИ
«03» 09/2023
Подпись: Карасев С.Е.

Условные обозначения:

- Выноска и номер позиции согласно Ведомости средств размещения информации, рекламных конструкций на листе 8
- Место допустимого размещения средств размещения информации, рекламных конструкций
- Ось размещения средств размещения информации, рекламных конструкций



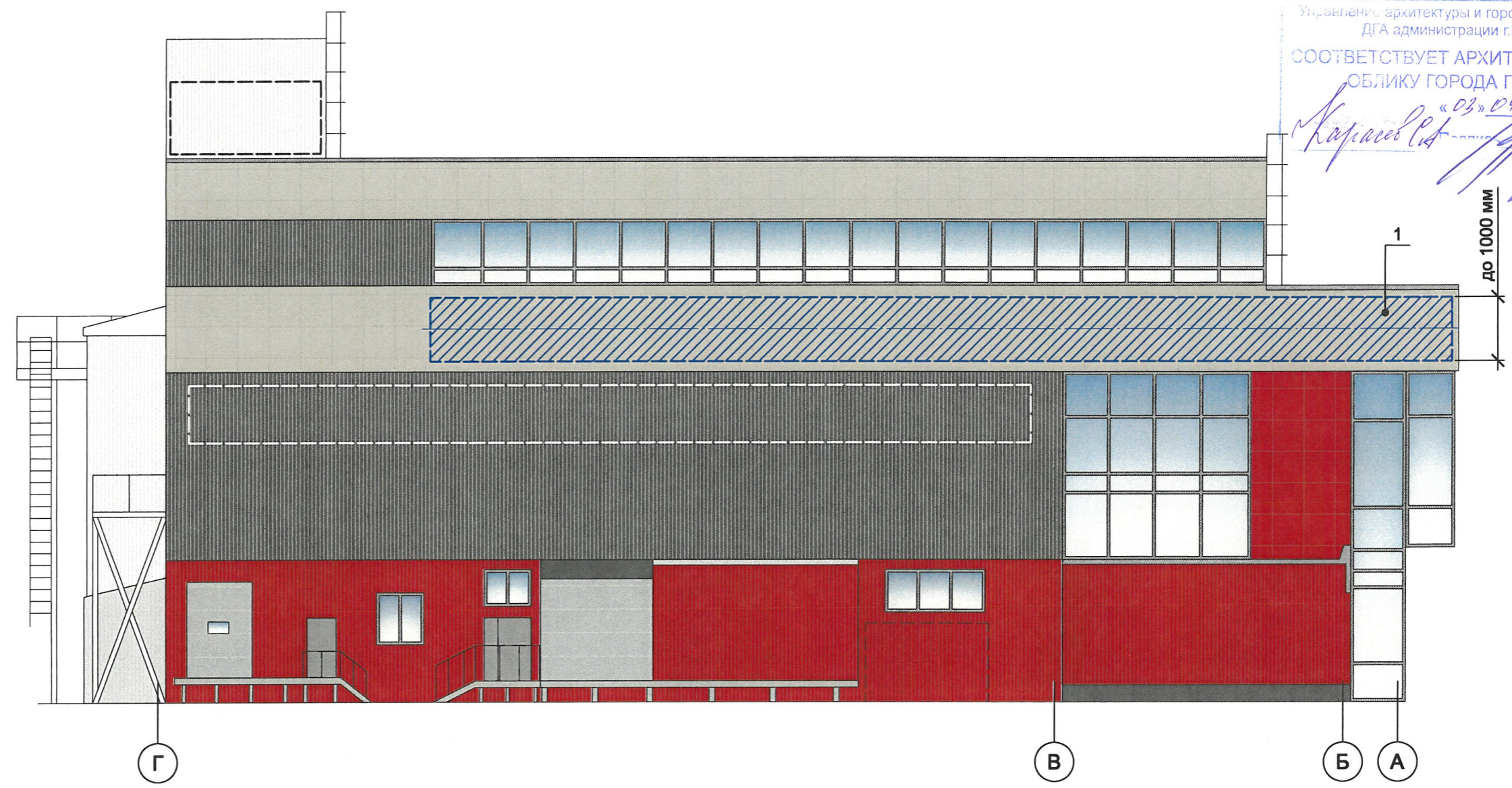
						5906-22-104-КПФ			
						Колерный паспорт объекта капитального строительства по ул. Карпинского, 91а Индустриального района города Перми.			
Изм.	Кол. уч.	Лист	№ док.	Подп.	Дата	Здание торгового комплекса	Стадия	Лист	Листов
Разраб.		Дьякова		<i>DD</i>	01.23		П	9	
						Размещение средств размещения информации, рекламных конструкций. Боковой фасад.	ООО "АУДИТПРОЕКТСТРОЙ"		
Н.контр.		Валетов		<i>ВВ</i>	01.23				

Копировал

А3

Управление архитектуры и городского дизайна
ДГА администрации г.Перми
СООТВЕТСТВУЕТ АРХИТЕКТУРНОМУ
ОБЛИКУ ГОРОДА ПЕРМИ

«03» 04. 2023
Карасев С.А.



Условия размещения средств размещения информации:

1. Место размещения информации располагается относительно условной прямой линии - единой горизонтальной оси. Местоположение оси на фасаде определяется как половина расстояния между верхним и нижним архитектурным элементом (окна, наличники, карниз, фриз и др.), выделяющимся (западающим, выступающим) из плоскости стены.
2. Размещение вывесок и рекламных конструкций должно осуществляться в границах места допустимого размещения средств размещения информации, рекламных конструкций, установленных данным колерным паспортом объектом капитального строительства.
3. Размещение вывесок по отношению друг к другу, их конфигурация, наполненность информацией должны соответствовать Стандартным требованиям к вывескам, их размещению и эксплуатации (далее - Стандартные требования), утвержденным Решением Пермской городской Думы от 15.12.2020 №277.
4. В случае, если планируемые к размещению вывески не соответствуют Стандартным требованиям и действующему колерному паспорту, требуется внесение изменений в колерный паспорт путем разработки нового колерного паспорта.
5. Максимальный размер информационных табличек - 0,5 м x 0,7 м (пункт 2.13 Стандартных требований).
6. Узел крепления каждого типа объекта информации разрабатывается отдельным рабочим проектом.
7. В случае размещения рекламной конструкции на фасаде здания, строения, сооружения, такая конструкция должна быть отражена в составе нового колерного паспорта, а ее размещение должно осуществляться в соответствии с действующим порядком установки эксплуатации рекламных конструкций на территории города Перми, утвержденным решением пермской городской Думы, с последующим получением на установку и эксплуатацию рекламной конструкции в установленном порядке.

Условные обозначения:

- 1 - Выноска и номер позиции согласно Ведомости средств размещения информации, рекламных конструкций на листе 8
- ▨ - Место допустимого размещения средств размещения информации, рекламных конструкций
- - Ось размещения средств размещения информации, рекламных конструкций


						5906-22-104-КПФ			
						Колерный паспорт объекта капитального строительства по ул. Карпинского, 91а Индустриального района города Перми.			
Изм.	Кол. уч.	Лист	№ док.	Подп.	Дата	Здание торгового комплекса	Стадия	Лист	Листов
Разраб.		Дьякова		<i>[Signature]</i>	01.23		П	10	
Н.контр.		Валетов		<i>[Signature]</i>	01.23	Размещение средств размещения информации, рекламных конструкций. Боковой фасад.	<i>ООО "АУДИТПРОЕКТСТРОЙ"</i>		

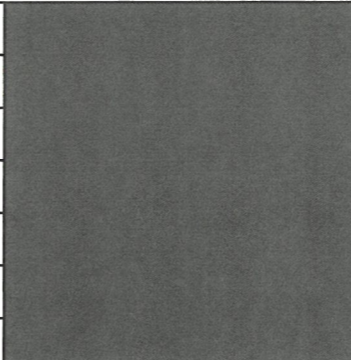
Согласовано

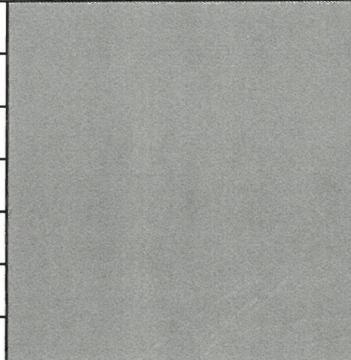
Взам. инв. №


Подп. и дата

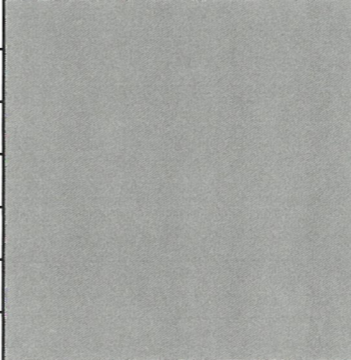
Инв. № подл.

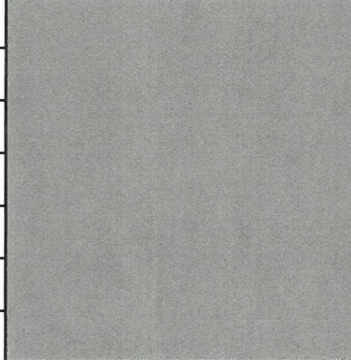
Позиция ведомости отделки фасадов	RAL 3020	C	0	
		M	100	
		Y	100	
		K	0	
		R	193	
		G	18	
		B	28	
1, 2, 16				


Позиция ведомости отделки фасадов	RAL 9011	C	100	
		M	100	
		Y	100	
		K	80	
		R	41	
		G	44	
		B	47	
2				

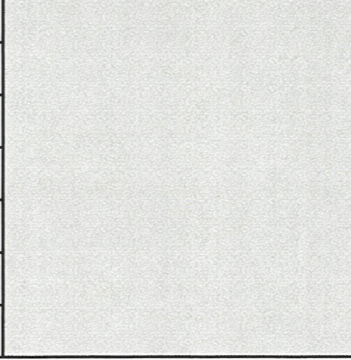
Позиция ведомости отделки фасадов	RAL 7037	C	30	
		M	20	
		Y	20	
		K	40	
		R	124	
		G	127	
		B	126	
5				

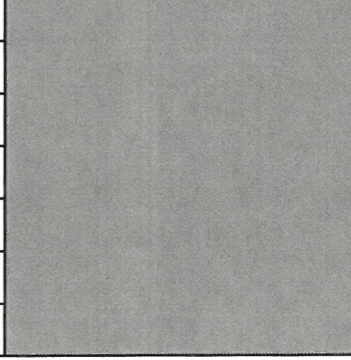
Позиция ведомости отделки фасадов	RAL 7032	C	0	
		M	0	
		Y	20	
		K	40	
		R	185	
		G	185	
		B	168	
1				


Позиция ведомости отделки фасадов	RAL 7004	C	100	
		M	100	
		Y	100	
		K	80	
		R	41	
		G	44	
		B	47	
3, 4				

Позиция ведомости отделки фасадов	RAL 7036	C	10	
		M	10	
		Y	10	
		K	40	
		R	154	
		G	150	
		B	151	
8, 10				

Позиция ведомости отделки фасадов	RAL 9016	C	3	
		M	0	
		Y	0	
		K	0	
		R	247	
		G	251	
		B	245	
2, 3, 6, 9, 10, 14				


Позиция ведомости отделки фасадов	RAL 7035	C	5	
		M	0	
		Y	5	
		K	20	
		R	203	
		G	208	
		B	204	
5, 11				

Позиция ведомости отделки фасадов	RAL 7047	C	0	
		M	0	
		Y	5	
		K	20	
		R	207	
		G	208	
		B	207	
12, 14				



СОГЛАСОВАНО
 1^й заместитель начальника ДГА
 г. Пермь - главный архитектор
 Д.Ю. Лапшин
 « 03 » / 09 2023 г.

1. Цвета в стандарте RAL и цветовой палитре CMYK, RGB приведены с сайта <https://colorscheme.ru/> (каталог цветов RAL CLASSIC)

						5906-22-104-КПФ			
						Колерный паспорт объекта капитального строительства по ул. Карпинского, 91а Индустриального района города Перми.			
Изм.	Кол. уч.	Лист	№ док.	Подп.	Дата	Здание торгового комплекса	Стадия	Лист	Листов
Разраб.		Дьякова			01.23		П	11	
Н.контр.		Валетов			01.23	Эталоны колеров	ООО "АУДИТПРОЕКТСТРОЙ"		