

ОБЩЕСТВО С ОГРАНИЧЕННОЙ ОТВЕТСТВЕННОСТЬЮ

"СТЭМП-СЕРВИС"

№ 059-22-01-26-1060 от 31.03.2023

ЗАКАЗЧИКИ: ООО "Жемчуг",  
ООО "Городская медицинская лаборатория "Надежда"

## ПАСПОРТ ВНЕШНЕГО ОБЛИКА ОБЪЕКТОВ КАПИТАЛЬНОГО СТРОИТЕЛЬСТВА (КОЛЕРНЫЙ ПАСПОРТ)

АДРЕС ОБЪЕКТА: г. Пермь, административный район Дзержинский  
шоссе Космонавтов, здание (строение) № 74

шифр: ШК74-КП-03/23

ПЕРМЬ, 2023 г.

**Ведомость чертежей**

ЛИСТ	НАИМЕНОВАНИЕ	ПРИМЕЧАНИЯ
1-2	Общие данные	
3-4	Существующее состояние фасадов	
5	Главный фасад	
6	Дворовой фасад	
7	Боковые фасады	
8-9	Размещение средств размещения информации, рекламных конструкций	
10	Эталоны колеров	

**Ведомость отделки фасадов**

ПОЗ.	ЭЛЕМЕНТ ФАСАДА	ЭТАЛОН ЦВЕТА	ОБОЗНАЧ.	ВИД ОТДЕЛКИ	ПРИМ.
1	Цоколь главного и боковых фасадов, подпорные стенки главного фасада		—	природный камень с рваной поверхностью	
2	Цоколь дворового фасада		RAL 5014	облицовочная плитка	
3	Основное поле стен		—	фасадная бетонная плитка	
4	Поле стен входных групп подъездов		RAL 7035	штукатурка, окрашенная фасадной краской	
5	Фриз центральной входной группы на главном фасаде		RAL 5013	металлические кассеты	
6	Переплеты окон, остекления балконов		RAL 9010	металлопластиковый профиль	
7	Переплеты витражей, дверные блоки центральной входной группы на главном фасаде		RAL 5013	металлопластиковый профиль	
8	Металлические элементы входных групп подъездов		RAL 7035	металл с покраской атмосферостойкой краской	
9	Дверные блоки		RAL 7038 RAL 8017	металл с покраской атмосферостойкой краской	
10	Отливы окон, балконов		RAL 9010	оцинкованная сталь с покрытием полиэстером	
11	Козырьки входных групп, тип 1		RAL 3032 RAL 7016	металлический лист	
12	Козырьки входных групп, тип 2. Подпорные стенки входных площадок в подъезды		—	железобетон	
13	Козырьки балконов 12 этажа		—	оцинкованная сталь	
14	Входные площадки, ступени		—	железобетон с отделкой керамогранитной плиткой	
15	Ограждения балконов		RAL 9010	композитный материал	
16	Пандус, перила		RAL 7035	металл с покраской атмосферостойкой краской	
17	Поле стен пристроя		RAL 7005	Профилированный лист	

**Пояснительная записка**

**Объект капитального строительства:** многоквартирный жилой дом с помещениями общественного назначения, расположенный по адресу: г. Пермь, Дзержинский район, шоссе Космонавтов, 74.  
 Год постройки: 1991 г.  
 Этажность: 12.  
 Количество подъездов: 2.  
 Серия, тип постройки: индивидуальный проект.  
 Тип перекрытий: железобетонные.  
 Материал несущих стен: кирпич.  
 Фасад: облицован бетонной плиткой.  
 Тип крыши: плоская.  
 Тип кровли: из рулонных материалов

**Нахождение в зоне объектов культурного наследия:** рассматриваемый объект не располагается в зоне охраны объектов культурного наследия.

**Ранее согласованные колерные паспорта:** не разрабатывались.

Настоящим колерным паспортом :

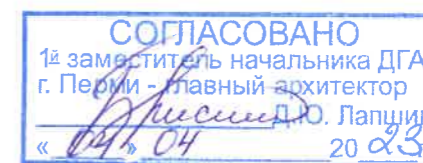
- определяются типы отделки и цветовое решение фасадов;
- устанавливаются виды и места размещения средств размещения информации, рекламных конструкций.


Раздел «Архитектурно-художественная подсветка» настоящим колерным паспортом не разрабатывается. Освещение фасада осуществляется за счет свечения окон и вывесок.

Предметом согласования данного колерного паспорта являются: принятые цветовые решения элементов фасада, применяемые материалы существующего объекта недвижимости, а также определение возможных типов размещения средств размещения информации на нем. Средства размещения информации, рекламные конструкции, не соответствующие типу и местам их возможного размещения, подлежат демонтажу.

В соответствии с Градостроительным кодексом Российской Федерации, решением Пермской городской Думы от 15.12.2020 № 277 «Об утверждении Правил благоустройства территории города Перми» и постановлением администрации города Перми от 22.02.2017 № 130 «Об утверждении формы и Порядка согласования паспорта внешнего облика объекта капитального строительства (колерного паспорта)» колерные паспорта либо их изменения не являются разрешительной документацией на строительство, реконструкцию объекта капитального строительства; не являются правовым основанием на устройство (переустройство, демонтаж) пристроек, навесов, козырьков и других архитектурных элементов объекта капитального строительства.

*И.О.  
Бресанов С.К.*

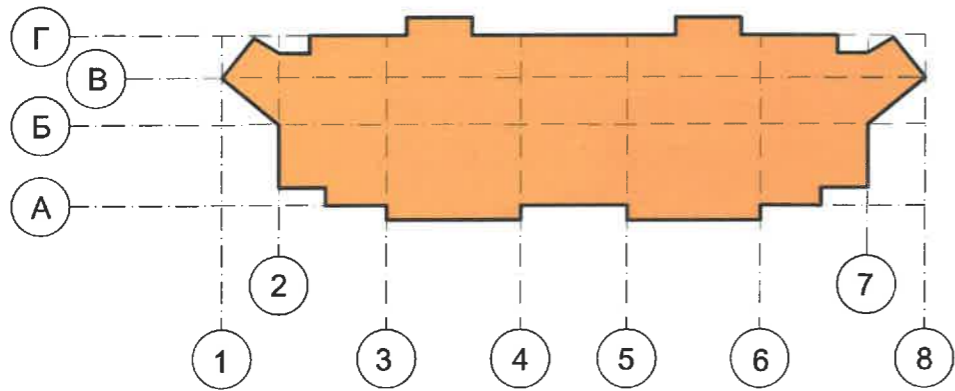


						ШК74.КП-03/23			
						Колерный паспорт объекта капитального строительства по шоссе Космонавтов, 74 Дзержинского района г. Перми			
Изм.	Кол. уч.	Лист	№ док.	Подп.	Дата	Многоквартирный жилой дом с помещениями общественного назначения	Стадия	Лист	Листов
Разраб.		Кошкина		<i>JK</i>	03.23		П	1	10
						Общие данные (начало)			
						 ОБЩЕСТВО С ОГРАНИЧЕННОЙ ОТВЕТСТВЕННОСТЬЮ "СТЭМП-СЕРВИС"			

**Инструкция о порядке производства работ, связанных с окраской фасадов и всех наружных частей зданий, сооружений, строений, расположенных на территории города Перми**

1. Окраска (отделка) фасадов и всех наружных частей зданий, сооружений, строений, расположенных на территории города Перми, может производиться лишь на основании паспорта внешнего облика объекта капитального строительства (колерного паспорта), согласованного с департаментом градостроительства и архитектуры администрации г. Перми (далее - ДГА).
2. До начала процесса окраски (отделки) здания или какого-либо сооружения должны быть произведены работы по капитальному ремонту всех без исключения его наружных частей, подлежащих окраске.
3. До начала ремонта зданий, имеющих газосветовую рекламу, сообщить рекламодателю о предстоящих работах на фасаде здания с целью сохранения вывесок либо их демонтажа.
4. Полуразрушенные и разрушенные архитектурные художественно-скульптурные элементы фасада: карнизы, фризы, колонны, пилястры, сандрики, кронштейны, обрамления проемов, различные лепные украшения, барельефы, мозаика, художественная роспись и т.п. подлежат обязательному восстановлению в своем первоначальном виде. Категорически запрещается производить окраску здания без предварительного восстановления указанных элементов декора фасада.
5. Металлические поверхности отдельных элементов фасада: чугунные решетки, ограждения балконов и лестниц, элементы входных групп, двери, кронштейны и прочие архитектурно-художественные элементы фасада перед окраской очищаются от грязи, ржавчины, старой краски и покрываются вновь атмосферостойкой краской для металлических поверхностей.
6. В соответствии с выданными образцами цвета (колерами) на окраску (отделку) здания организация, производящая ремонт здания, составляет пробные образцы цвета, которые наносятся на подготовленную для покраски поверхность стены в уровне 1-го этажа здания (не выше 1,5 метров от земли).
7. Проверку и согласование пробного образца цвета (выкраса колера) производит уполномоченный представитель ДГА. Без указанных проверки и согласования производить окраску (отделку) фасадов здания категорически запрещается.
8. Домоуправления, организации и учреждения, производящие окраску (отделку) и связанный с ней ремонт фасадов здания, несут ответственность за выполнение настоящей инструкции и могут быть привлечены к административной ответственности за ее нарушение в соответствии со статьей 6.8.2 «Нарушение требований к внешнему виду фасадов зданий, строений, сооружений» Закона Пермского края от 06.04.2015 № 460-ПК «Об административных правонарушениях в Пермском крае».
9. По всем вопросам, связанным с производством работ, необходимо обращаться в ДГА по адресу: г. Пермь, ул. Сибирская, 15, каб. 315, тел. 212-76-98.

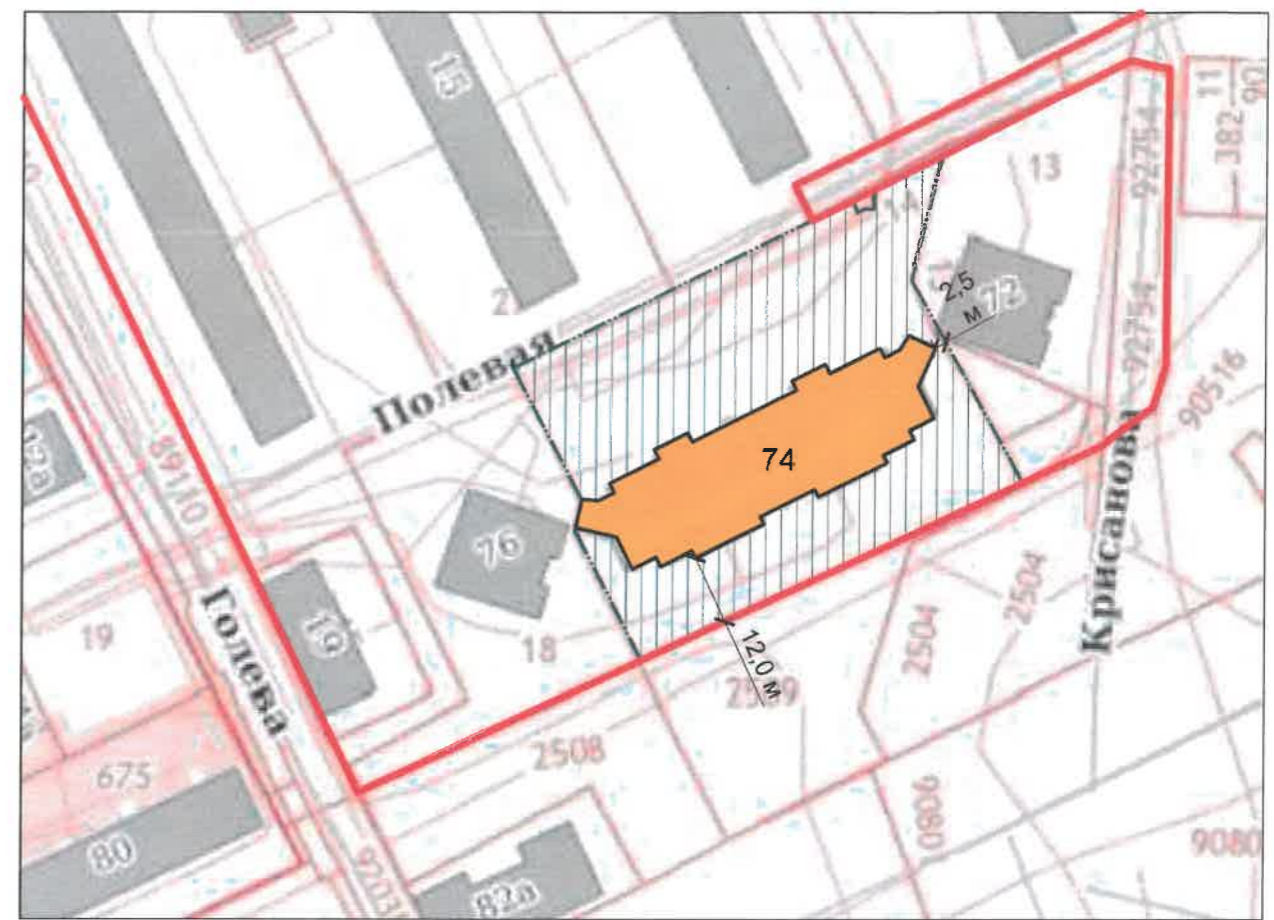
**План координационных осей**



**Ведомость ссылок и прилагаемых документов**

ОБОЗНАЧЕНИЕ	НАИМЕНОВАНИЕ	ПРИМЕЧАНИЕ
Решение Пермской городской Думы от 15.12.2020 № 277	"Об утверждении Правил благоустройства территории города Перми"	
Постановление администрации г. Перми от 22.02.2017 № 130	"Об утверждении формы и Порядка согласования паспорта внешнего облика капитального (колерного паспорта)"	

**Ситуационный план**



**Условные обозначения**

- Многоквартирный жилой дом с помещениями общественного назначения по адресу: г. Пермь, Дзержинский район, шоссе Космонавтов, 74
- Красные линии
- Земельный участок с кадастровым номером 59:01:4410478:14
- Условная координационная ось

ПРИМЕЧАНИЕ: Координационные оси расставлены условно, границы земельного участка и его номер приведены с сайта <https://pkk.rosreestr.ru/>, фрагмент карты с красными линиями приведены с сайта <https://isogd.gorodperm.ru/>.

Изм.						ШК74.КП-03/23		
Кол. уч.	Лист	№ док.	Подп.	Дата	Колерный паспорт объекта капитального строительства по шоссе Космонавтов, 74 Дзержинского района г. Перми			
Разраб.	Кошкина			03.23	Многоквартирный жилой дом с помещениями общественного назначения	Стадия	Лист	Листов
						П	2	
Общие данные (продолжение)						ОБЩЕСТВО С ОГРАНИЧЕННОЙ ОТВЕТСТВЕННОСТЬЮ "СТЭМП-СЕРВИС"		

Главный фасад



Дворовой фасад



Боковой фасад



Боковой фасад



Фрагмент главного фасада



ПРИМЕЧАНИЕ: Фотофиксация фасадов выполнена 04.03.2023 г.

						ШК74.КП-03/23			
						Колерный паспорт объекта капитального строительства по шоссе Космонавтов, 74 Дзержинского района г. Перми			
Изм.	Кол. уч.	Лист	№ док.	Подп.	Дата	Многоквартирный жилой дом с помещениями общественного назначения	Стадия	Лист	Листов
Разраб.			Кошкина		03.23		П	3	
						Существующее состояние фасадов (начало)		ОБЩЕСТВО С ОГРАНИЧЕННОЙ ОТВЕТСТВЕННОСТЬЮ "СТЭМП-СЕРВИС"	

Фрагмент главного фасада



Фрагмент дворового фасада



Фрагмент дворового фасада



Фрагмент бокового фасада



Боковой фасад




Боковой фасад

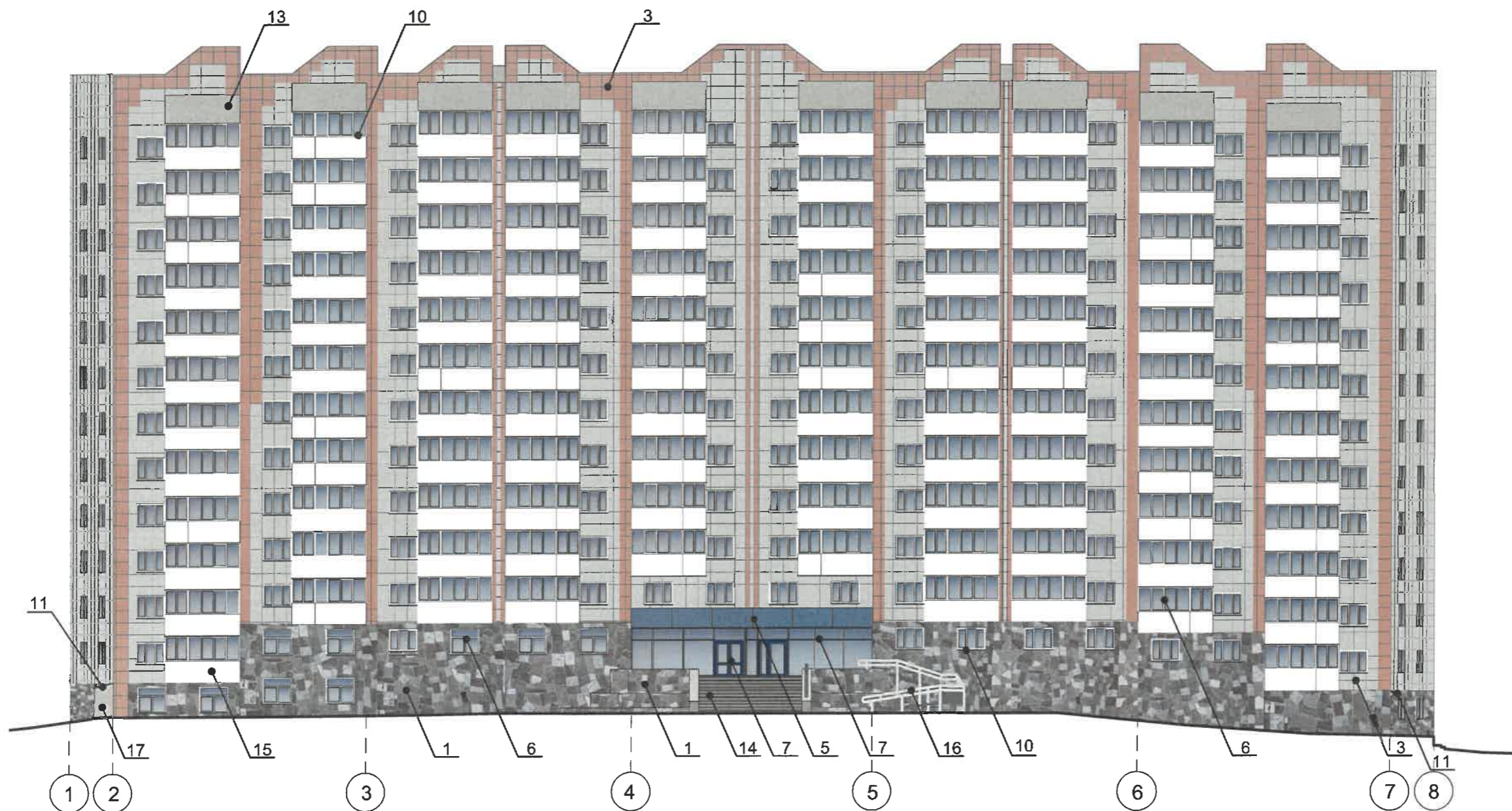


Фрагмент главного фасада



ПРИМЕЧАНИЕ: Фотофиксация фасадов выполнена 04.03.2023 г.

						ШК74.КП-03/23				
						Колерный паспорт объекта капитального строительства по шоссе Космонавтов, 74 Дзержинского района г. Перми				
Изм.	Кол. уч.	Лист	№ док.	Подп.	Дата	Многоквартирный жилой дом с помещениями общественного назначения	Стадия	Лист	Листов	
Разраб.		Кошкина		<i>[Signature]</i>	03.23		П	4		
						Существующее состояние фасадов (продолжение)		 ОБЩЕСТВО С ОГРАНИЧЕННОЙ ОТВЕТСТВЕННОСТЬЮ "СТЭМП-СЕРВИС"		



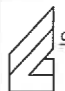
### Условия переустройства входных групп

1. В случае, если наружные лестницы при дополнительно устроенных входах в общественные помещения здания выходят за границы предоставленного земельного участка и красные линии квартала, то устройство дополнительных или переустройство существующих входных групп требует получения разрешения в установленном порядке.
2. Требования к входным группам установлены пунктом 11.7 Правил благоустройства территории города Перми, утвержденных Решением Пермской городской Думы от 15.12.2020 № 277.
3. При размещении новой входной группы, изменении входной группы при проведении реконструкции, капитального ремонта здания, строения, сооружения требуется разработка проекта колерного паспорта.
4. Размещение входных групп, расположенных в границах территорий достопримечательных мест на территории города Перми, должно соответствовать требованиям, установленным органом охраны объектов культурного наследия.
5. Требования к входным группам, расположенным в границах территорий общего пользования, за исключением входных групп, расположенных в границах территорий достопримечательных мест:
  - архитектурные элементы входных групп (крыльца, входная площадка, ступени, лестницы, ограждения, парапеты, роллетные системы (рольставни), козырьки, приямки, пандусы или подъемные устройства для маломобильных групп населения) должны быть выполнены параллельно фасаду здания, строения, сооружения на расстоянии не более чем 1,5 м от фасада здания, строения, сооружения и при условии сохранения ширины пешеходной зоны (тротуара) не менее 2 м;
  - размер входной площадки - 1,5 м x 1,85 м;
  - входная группа (приямок) в подвальное или полуподвальное помещение должна быть выполнена параллельно фасаду здания, строения, сооружения с лестницей на расстоянии не более чем 1,5 м от фасада здания, строения, сооружения. По периметру входной группы (приямка) устраивается парапет высотой не более 0,5 м, над входной группой (приямком) устанавливается козырек с водоотводом;
  - на высоте более 0,72 м от уровня земли входная группа должна быть выполнена за счет внутреннего пространства здания, строения, сооружения.
6. Ступени и входная площадка входных групп должны иметь противоскользящее покрытие или полосы.
7. На одном из торцов входной площадки может быть предусмотрен пандус или подъемное устройство для маломобильных групп населения.
8. Наружная кнопка вызывного устройства должна быть размещена в начале заезда на пандус или при входе на подъемное устройство для маломобильных групп населения.
9. Глухие экраны ограждений балконов, лоджий (из профилированного металлического листа, алюминиевых композитных панелей и т.д.) по высоте должны быть не более первоначальной исторической высоты ограждения балкона (лоджии). Нормативную высоту ограждения (1,2 метра) следует обеспечивать за счет внутреннего пространства балкона (лоджии).

### Условные обозначения




- Выноска и номер позиции согласно Ведомости отделки фасадов на листе 1
- Координационная ось

И.О. *Бресалов С.В.*  
 СОГЛАСОВАНО  
 1а заместитель начальника ДГА  
 г. Перми - главный архитектор  
*Л.Ю. Лапшин*  
 от 04 20 23.

						ШК74.КП-03/23					
						Колерный паспорт объекта капитального строительства по шоссе Космонавтов, 74 Дзержинского района г. Перми					
Изм.	Коп. уч.	Лист	№ док.	Подп.	Дата	Многоквартирный жилой дом с помещениями общественного назначения	Стадия	Лист	Листов		
Разраб.		Кошкина		<i>С.В.</i>	03.23		П	5			
						Главный фасад	 ОБЩЕСТВО С ОГРАНИЧЕННОЙ ОТВЕТСТВЕННОСТЬЮ <b>"СТЭМП-СЕРВИС"</b>				



**Условные обозначения**

-  - Выноска и номер позиции согласно Ведомости отделки фасадов на листе 1
-  - Условная координационная ось
-  - Возможные места размещения дополнительного оборудования



**Условия размещения дополнительного оборудования:**

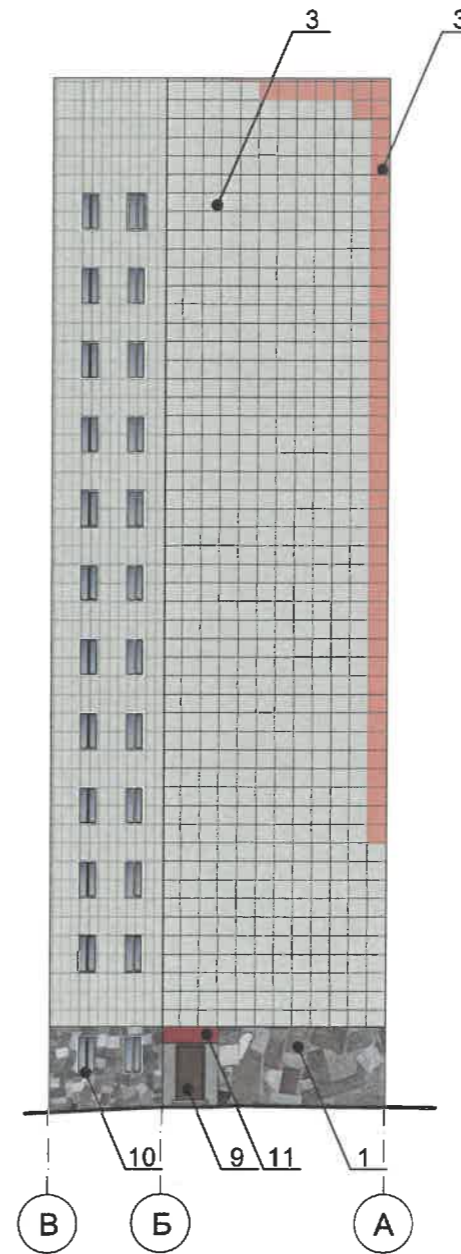
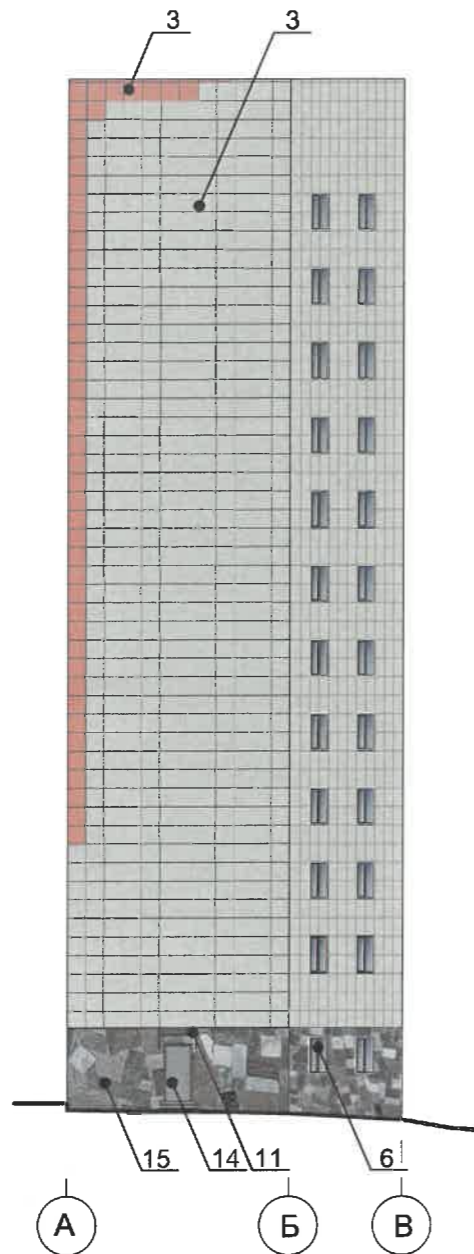
1. Дополнительное оборудование - размещаемые на фасадах здания, строения, сооружения системы технического обеспечения эксплуатации зданий, строений, сооружений (наружные блоки систем кондиционирования и вентиляции, маскирующие ограждения (экраны, решетки), вентиляционные трубопроводы, антенны, видеокамеры наружного наблюдения, электрощиты, кабельные линии, иное подобное оборудование), защитные устройства (решетки, рольставни), почтовые ящики, часы, банкоматы, элементы архитектурно-художественной подсветки, флажки и иное оборудование.
2. Размещение дополнительного оборудования, дополнительных элементов и устройств на фасадах объектов капитального строительства рекомендуется при соблюдении следующих условий:
  - соответствие размещения дополнительного оборудования архитектурному решению фасадов, предусмотренному проектной документацией, в соответствии с которой осуществлено строительство (реконструкция) Объекта, с привязкой к единой (вертикальной, горизонтальной) системе осей фасадов;
  - единая горизонтальная ось - условная прямая линия. Определяется как половина расстояния между верхним и нижним архитектурным элементом (окна, наличники, карниз, фриз и другие), выделяющимся (западающим, выступающим) из плоскости стены;
  - единая вертикальная ось - условная прямая линия. Определяется как половина расстояния между границами одного архитектурного элемента (окна, двери, колонны) либо между двумя архитектурными элементами (окна, двери, колонны);
  - комплексное решение размещения оборудования - единое архитектурное и цветовое решение (в том числе размер, форма, материал);
  - размещение дополнительного оборудования на архитектурных деталях, элементах декора, поверхностях с ценной архитектурной отделкой, а также крепление, ведущее к повреждению архитектурных поверхностей, не допускаются.
3. Размещение дополнительного оборудования не должно нарушать законные интересы собственников жилых помещений в непосредственной близости с оборудованием.
4. Рекомендуется наружные системы кондиционирования устанавливать: у жилых помещений - за счет внутреннего пространства балкона/лоджии, у нежилых - за счет пространства помещений.
5. В соответствии со статьей 36 Жилищного кодекса Российской Федерации собственникам помещений в многоквартирном доме решение о возможности или невозможности размещения наружных блоков кондиционеров на фасадах многоквартирного дома может быть принято на общем собрании собственников помещений данного многоквартирного дома.
6. В случае принятия положительного решения о размещении наружных блоков кондиционеров на фасадах многоквартирного дома рекомендуется внешние блоки кондиционирования закрывать маскирующими ограждениями (экраны, решетки) в цвет фасада.

И.о.  
Бресанов С.В.

**СОГЛАСОВАНО**  
1<sup>й</sup> заместитель начальника ДГА  
г. Перми - главный архитектор  
Лапшин Ю.А.  
«04» 04 2023

ПРИМЕЧАНИЕ: Условия переустройства входных групп (лист 5).

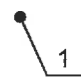
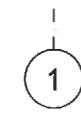
						ШК74.КП-03/23			
						Колерный паспорт объекта капитального строительства по шоссе Космонавтов, 74 Дзержинского района г. Перми			
Изм.	Кол. уч.	Лист	№ док.	Подп.	Дата	Многоквартирный жилой дом с помещениями общественного назначения	Стадия	Лист	Листов
Разраб.		Кошкина			03.23		П	6	
						Дворовой фасад	 ОБЩЕСТВО С ОГРАНИЧЕННОЙ ОТВЕТСТВЕННОСТЬЮ "СТЭМП-СЕРВИС"		




СОГЛАСОВАНО  
 1й заместитель начальника ДГА  
 г. Перми - главный архитектор  
 Д.Ю. Лапшин  
 «04» 04 2023

*И.о. Бресано СВ*

**Условные обозначения**

-  - Выноска и номер позиции согласно Ведомости отделки фасадов на листе 1
-  - Условная координационная ось

ПРИМЕЧАНИЕ: 1. Условия переустройства входных групп (лист 5).  
 2. Условия размещения дополнительного оборудования (лист 6)

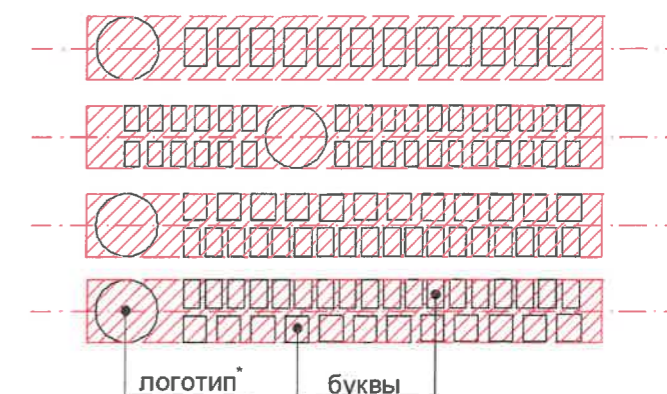
						ШК74.КП-03/23			
						Колерный паспорт объекта капитального строительства по шоссе Космонавтов, 74 Дзержинского района г. Перми			
Изм.	Кол. уч.	Лист	№ док.	Подп.	Дата	Многоквартирный жилой дом с помещениями общественного назначения	Стадия	Лист	Листов
Разраб.		Кошкина		<i>[Signature]</i>	03.23		П	7	
						Боковые фасады	 ОБЩЕСТВО С ОГРАНИЧЕННОЙ ОТВЕТСТВЕННОСТЬЮ <b>"СТЭМП-СЕРВИС"</b>		



### Условные обозначения

- Выноска и номер позиции согласно Ведомости средств размещения информации, рекламных конструкций
- Ось размещения средств размещения информации, рекламных конструкций
- Место допустимого размещения средств размещения информации, рекламных конструкций
- Координационная ось

Схема компоновки объемных букв и/или логотипов, относительно оси и места размещения средств размещения информации



Примечание:  
\* допустимо увеличивать высоту логотипа до 20% относительно высоты букв



Управление архитектуры и городского дизайна  
ДГА администрации г.Пермь  
СООТВЕТСТВУЕТ АРХИТЕКТУРНОМУ  
ОБЛИКУ ГОРОДА ПЕРМИ  
«04» 04 2023  
В.С. Бресанов С.В. Подпись: [Signature]

Вывеска до 600 мм

### Габариты применяемых информационных конструкций, в мм



Примечание:  
Условия размещения средств размещения информации, рекламных конструкций, схема крепления средств размещения информации указаны на листе 9.

### Ведомость средств размещения информации, рекламных конструкций

ПОЗ.	Тип объекта, материал, способы крепления	Цвет (с указанием RAL)	Наличие подсветки
1	Объемные буквы и/или логотипы, размещенные на фризе входной группы на направляющих в цвет фриза. Оргстекло, металл, пластик.	Фирменные цвета	Внутренняя или контурная подсветка
2	Объемные буквы и/или логотипы на стене, размещенные на направляющих в ее цвет. Оргстекло, металл, пластик.	Фирменные цвета	Внутренняя или контурная подсветка
3	Информационная табличка (режимник). Одиночная (500x700 мм). Оргстекло, пластик, металл, выклейка ПВХ пленками.	Фирменные цвета	Без подсветки
4	Указатель с наименованием улицы и номером дома (здания) (пункт 11.4.2 Решения Пермской городской Думы от 15.12.2020 № 277). Пластик, металл.	Синий: R-(0), G-(20), B-(120); белый	Возможна подсветка
5	Информация - не сплошная пленочная аппликация в виде текста или контурного изображения на стекле. Площадь выклейки - не более 30% от площади одного поля остекления. Самоклеющиеся пленки по стеклу. Вывеска - панно (постер или световой короб), размещенное в оконном проеме за стеклом. Площадь панно - не более 50% от площади одного поля остекления, отступ от остекления не менее чем на 0,15 м. Металл, пластик, пленки.	Фирменные цвета	Возможна подсветка

						ШК74.КП-03/23		
						Колерный паспорт объекта капитального строительства по шоссе Космонавтов, 74 Дзержинского района г. Пермь		
Изм.	Кол. уч.	Лист	№ док.	Подп.	Дата	Многоквартирный жилой дом с помещениями общественного назначения		
						Стадия	Лист	Листов
Разраб.	Кошкина			[Signature]	03.23	П	8	
						Размещение средств размещения информации, рекламных конструкций		
						ОБЩЕСТВО С ОГРАНИЧЕННОЙ ОТВЕТСТВЕННОСТЬЮ "СТЭМП-СЕРВИС"		

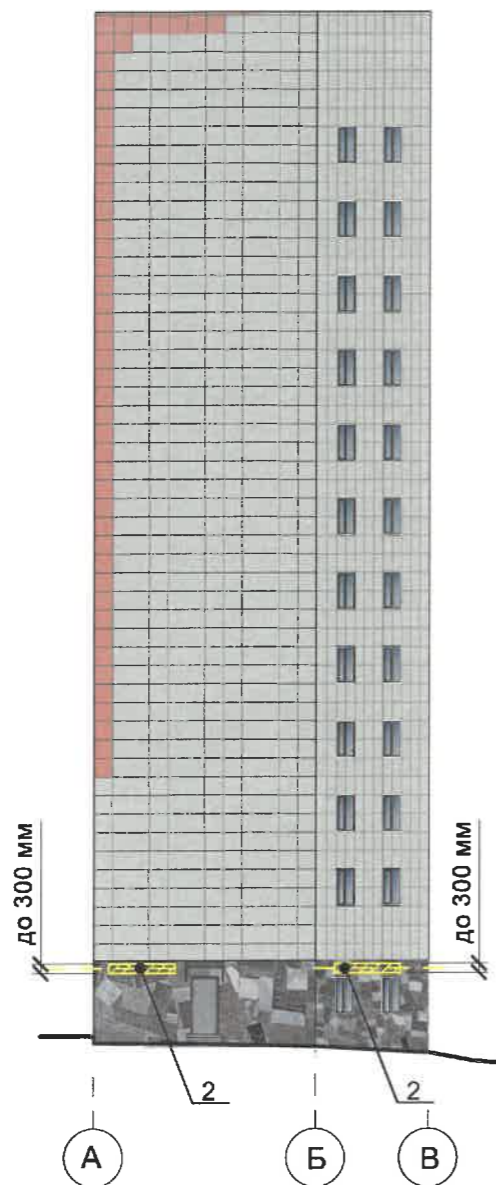
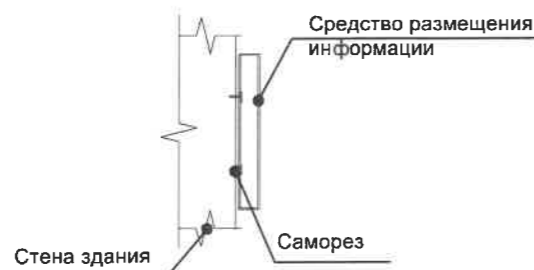


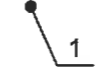



Схема крепления средств размещения информации поз. 2



### Условия размещения средств размещения информации, рекламных конструкций.

1. Место размещения информации располагаются относительно условной прямой линии - единой горизонтальной оси. Местоположение оси на фасаде определяется как половина расстояния между верхним и нижним архитектурным элементом (окна, наличники, карниз, фриз и др.), выделяющимся (западающим, выступающим) из плоскости стены.
2. Размещение вывесок и рекламных конструкций должно осуществляться в границах места допустимого размещения средств размещения информации, рекламных конструкций, установленных данным колерным паспортом объекта капитального строительства.
3. Размещение вывесок по отношению друг к другу, их конфигурация, наполненность информацией должны соответствовать Стандартным требованиям к вывескам, их размещению и эксплуатации (далее - Стандартные требования), утвержденным Решением Пермской городской Думы от 15.12.2020 №277.
4. В случае, если планируемые к размещению вывески не соответствуют Стандартным требованиям и действующему колерному паспорту, требуется внесение изменений в колерный паспорт путем разработки нового колерного паспорта.
5. Максимальный размер информационных табличек - 0,5 м x 0,7 м (пункт 2.13 Стандартных требований).
6. Узел крепления каждого типа объекта информации разрабатывается отдельным рабочим проектом.
7. В случае размещения рекламной конструкции на фасаде здания, строения, сооружения, такая конструкция должна быть отражена в составе нового колерного паспорта, а ее размещение должно осуществляться в соответствии с действующим порядком установки эксплуатации рекламных конструкций на территории города Перми, утвержденным решением Пермской городской Думы от 27.01.2009 № 11, с последующим получением на установку и эксплуатацию рекламной конструкции в установленном порядке.
8. В случае возникновения спорных ситуаций с другими организациями в отношении мест размещения вывесок, расположенных не в границах занимаемого помещения, регулирование конфликта и окончательное решение по размещению вывесок той или иной претендующей организации принимает владелец данного объекта.
9. В случае возникновения спорных ситуаций с другими организациями в отношении мест размещения нестандартных вывесок, расположенных не в границах занимаемого помещения, регулирование конфликта и окончательное решение по размещению вывесок той или иной претендующей организации в соответствии с положениями Жилищного кодекса Российской Федерации должно приниматься на собрании собственников помещений в многоквартирном доме.
10. Размещение вывесок, перекрывающих оконные проемы, а также расположенных на балконах, лоджиях зданий и сооружений должно быть согласовано с собственниками помещений, к которым относится балкон и данный оконный проем.
11. В случае возникновения спорных ситуаций в отношении места размещения информационной конструкции на парапете кровли/кровле/стене у кровли, регулирование конфликта и окончательное решение по размещению информационной конструкции должно приниматься на собрании собственников помещений в многоквартирном доме в соответствии с положениями Жилищного кодекса Российской Федерации.


### Условные обозначения

-  1 - Вывоска и номер позиции согласно Ведомости средств размещения информации, рекламных конструкций на листе 9
-  - Ось размещения средств размещения информации, рекламных конструкций
-  - Место допустимого размещения средств размещения информации, рекламных конструкций на листе 8.
-  1 - Координационная ось

И.о.  
Управление архитектуры и городского дизайна  
ДГА администрации г.Перми  
**СООТВЕТСТВУЕТ АРХИТЕКТУРНОМУ  
ОБЛИКУ ГОРОДА ПЕРМИ**  
« 04 » 04 2023  
Подпись *Гришин*

### Примечание:

Схема компоновки объемных букв и/или логотипов, относительно оси и места размещения средств размещения информации на листе 8

						ШК74.КП-03/23			
						Колерный паспорт объекта капитального строительства по шоссе Космонавтов, 74 Дзержинского района г. Перми			
Изм.	Кол. уч.	Лист	№ док.	Подп.	Дата	Многоквартирный жилой дом с помещениями общественного назначения	Стадия	Лист	Листов
Разраб.		Кошкина		<i>Гришин</i>	03.23		П	9	
						Размещение средств размещения информации, рекламных конструкций	 ОБЩЕСТВО С ОГРАНИЧЕННОЙ ОТВЕТСТВЕННОСТЬЮ "СТЭМП-СЕРВИС"		

Позиция согласно ведомости отделки фасадов	Координаты цвета	C:	50	RAL CLASSIC 5014 голубино-синий
		M:	20	
		Y:	0	
		K:	40	
		R:	108	
		G:	124	
2		B:	152	

Позиция согласно ведомости отделки фасадов	Координаты цвета	C:	5	RAL CLASSIC 7035 светло-серый
		M:	0	
		Y:	5	
		K:	20	
		R:	203	
		G:	208	
4; 8; 16		B:	204	

Позиция согласно ведомости отделки фасадов	Координаты цвета	C:	10	RAL CLASSIC 5013 кобальтово-синий
		M:	60	
		Y:	0	
		K:	60	
		R:	35	
		G:	45	
5; 7		B:	83	

Позиция согласно ведомости отделки фасадов	Координаты цвета	C:	0	RAL CLASSIC 9010 белый
		M:	0	
		Y:	5	
		K:	0	
		R:	247	
		G:	249	
6; 10		B:	239	

Позиция согласно ведомости отделки фасадов	Координаты цвета	C:	30	RAL CLASSIC 7038 агатый серый
		M:	10	
		Y:	20	
		K:	20	
		R:	180	
		G:	184	
9		B:	176	

Позиция согласно ведомости отделки фасадов	Координаты цвета	C:	60	RAL CLASSIC 8017 шоколадно-коричневый
		M:	80	
		Y:	80	
		K:	80	
		R:	68	
		G:	50	
9		B:	45	

Позиция согласно ведомости отделки фасадов	Координаты цвета	C:	40	RAL CLASSIC 7015 сланцево-серый
		M:	10	
		Y:	10	
		K:	80	
		R:	81	
		G:	86	
11		B:	92	


Позиция согласно ведомости отделки фасадов	Координаты цвета	C:	10	RAL CLASSIC 3032 перламутрово-рубиновый
		M:	100	
		Y:	90	
		K:	50	
		R:	113	
		G:	21	
11		B:	33	

СОГЛАСОВАНО  
1й заместитель начальника ДГА  
г. Пермь - главный архитектор  
*Д.Ю. Лапшин*  
» 20 г.

*Бресано СВ*

ПРИМЕЧАНИЕ: Цвета в стандарте RAL и цветовой палитре CMYK, RGB приведены с сайта <https://colorscheme.ru/> (каталог цветов RAL CLASSIC)

Позиция согласно ведомости отделки фасадов	Координаты цвета	C:	30	RAL CLASSIC 7005 мышино-серый
		M:	10	
		Y:	20	
		K:	60	
		R:	107	
		G:	113	
17		B:	111	

						ШК74.КП-03/23			
						Колерный паспорт объекта капитального строительства по шоссе Космонавтов, 74 Дзержинского района г. Пермь			
Изм.	Кол. уч.	Лист	№ док.	Подп.	Дата	Многоквартирный жилой дом с помещениями общественного назначения	Стадия	Лист	Листов
Разраб.		Кошкина		<i>JK</i>	03.23		П	10	10
						Эталоны колеров		 ОБЩЕСТВО С ОГРАНИЧЕННОЙ ОТВЕТСТВЕННОСТЬЮ "СТЭМП-СЕРВИС"	