

Некоммерческая организация «Фонд капитального ремонта общего имущества
в многоквартирных домах в Пермском крае»

№ 059-22-01-20/1-249 от 13.04.2023

**ПАСПОРТ ВНЕШНЕГО ОБЛИКА ОБЪЕКТА КАПИТАЛЬНОГО СТРОИТЕЛЬСТВА
(КОЛЕРНЫЙ ПАСПОРТ)**

**АДРЕС ОБЪЕКТА: г. Пермь, административный район Ленинский,
улица Луначарского, здание (строение) № 69**

027-2022-ОФ

*Согласовано с учетом письма
Государственной инспекции по охране объектов
культурного наследия Пермского края
от 21.12.2022 № Пер 55-01-18.2-2791.*

ПЕРМЬ 2023 г.

Ведомость чертежей

Пояснительная записка

| ЛИСТ | НАИМЕНОВАНИЕ | ПРИМЕЧАНИЯ |
|------|--|------------|
| 1 | Общие данные. Ведомость отделки фасадов. | |
| 2 | Общие данные. Ситуационный план | |
| 3 | Существующее состояние фасадов | |
| 4 | Фасад в осях 1 - 3 | |
| 5 | Фасад в осях В-А,А-В | |
| 6 | Фасад в осях 3-1 | |
| 7 | Размещение средств размещения информации, рекламных конструкций Фасад в осях 1 - 3 | |
| 8 | Размещение средств размещения информации, рекламных конструкций Фасад в осях В - А | |
| 9 | Размещение средств размещения информации, рекламных конструкций Фасад в осях 3 - 1 | |
| 10 | Архитектурно - художественная подсветка. Фасад в осях 1- 3 | |
| 11 | Архитектурно - художественная подсветка. Фасад в осях В - А | |
| 12 | Эталоны колеров | |

Объект капитального строительства - 5-этажное жилое здание с помещениями общественного назначения на первом этаже по адресу: г.Пермь, ул. Луначарского, д.69 (проспект Комсомольский, д.31).
 Год постройки и ввод в эксплуатацию: 1962;
 В плане здание: угловой конфигурации;
 Несущие стены: кирпичные;
 Кровля: скатная, оцинкованный металл;
 Ранее разработанные колерные паспорта:
 - от 13.03.2019 № СЭД-059-22-01-26-1488 "Колерный паспорт, адрес объекта г.Пермь, улица Луначарского, здание (строение) №69. Административный район Ленинский 026-03-2019-ОФ".
 Нахождение в границах зон объектов культурного наследия: рассматриваемый объект находится на территории объекта культурного наследия - достопримечательное место "Комсомольский проспект".
 Настоящим колерным паспортом: вносятся изменения в ранее согласованный от 13.03.2019 № СЭД-059-22-01-26-1488 026-03-2019-ОФ в части устройства ограждения балконов с остеклением, решенного в едином стиле.
 Сохраняются типы и виды отделки. и их цветовое решение;
 Цветовое решение и применяемые материалы обеспечивают комплексное решение всех элементов фасадов, единство архитектурного облика здания. Средства размещения информации, рекламные конструкции не нарушают архитектурный облик здания.
 Предметом согласования данного колерного паспорта являются: принятые цветовые решения элементов фасада, применяемые материалы существующего объекта недвижимости, а также определение возможных типов размещения средств размещения информации, рекламные конструкции, не соответствующие типу и местам их возможного размещения, подлежат демонтажу.
 В соответствии с Градостроительным кодексом Российской Федерации, решением Пермской городской Думы от 15.12.20 №277 "Об утверждении Правил благоустройства территории города Перми" и постановлением администрации г. Перми от 22.02.17 №130 "Об утверждении формы и Порядка согласования паспорта внешнего облика объекта капитального строительства" (колерного паспорта) колерные паспорта либо их изменения не являются разрешительной документацией на строительство, реконструкцию объекта капитального строительства; не являются правовым основанием на устройство (переустройство, демонтаж) пристроек, навесов, козырьков и других архитектурных элементов объекта капитального строительства.
 В соответствии с Приказом Государственной инспекции по охране объектов культурного наследия Пермского края от 19.12.2018 № СЭД-55-01-05-563 "Об установлении границ территории, предмета охраны и требований к осуществлению деятельности в границах территории объекта культурного наследия и к градостроительным регламентам в границах территории объекта культурного наследия регионального значения - достопримечательного места "Комсомольский проспект" здание по ул. Луначарского, 69 расположено в границах территории объекта культурного наследия регионального значения - достопримечательного места "Комсомольский проспект" (далее - достопримечательное место).
 На территории достопримечательного установлен предельно допустимый размер выступа элементов зданий и сооружений из плоскости наружной стены фасада здания (крыльца, навесы) выходящих на исторические линии застройки, боковые фасады, примыкающие к линиям исторической застройки: не более 1,2 м.
 Отделка фасадов осуществляется в соответствии с паспортами внешнего облика объектов капитального строительства, утвержденными органом местного самоуправления в установленном порядке на основании предмета охраны достопримечательного места.
 На территории достопримечательного места запрещается:
 - сооружение внешних тамбуров входных групп;
 - размещение на фасадах антенн, наружных блоков вентиляции и кондиционирования, вентиляционных труб, элементов систем газоснабжения и других технологических элементов зданий и сооружений. Антенны, наружные блоки вентиляции и кондиционирования, вентиляционные трубы, элементы системы газоснабжения и другие технологические элементы зданий и сооружений могут размещаться на кровле объектов капитального строительства компактными упорядоченными группами с использованием единой несущей основы, в том числе с устройством ограждения, а также на фасадах, не обращенных к историческим линиям застройки и не примыкающих к ним.
 На территории достопримечательного места разрешается без получения заключения государственной историко-культурной экспертизы проекта или раздела проекта по обеспечению сохранности объекта культурного наследия и получения положительного решения органа охраны объектов культурного наследия Пермского края на экспертное заключение выполнять следующие виды деятельности и работы:
 - ремонт, капитальный ремонт, реконструкция не отнесенных к предмету охраны достопримечательного места зданий, строений, сооружений (без изменения их объемно-пространственных характеристик и при соблюдении требований к оформлению фасадов);
 выполнение архитектурной подсветки зданий, сооружений, строений, элементов благоустройства, не отнесенных к объектам культурного наследия (памятникам или ансамблям).

Ведомость отделки фасадов

| ПОЗ. | ЭЛЕМЕНТ ФАСАДА | ЭТАЛОН ЦВЕТА | ОБОЗНАЧ. | ВИД ОТДЕЛКИ | ПРИМ. |
|------|--|--------------|--------------------------------|--|-------|
| 1 | Цоколь, тип 1. Входные площадки на главных фасадах | | Серый | Гранит | |
| 2 | Цоколь, тип 2 | | RAL 7036 | Штукатурка, окраска атмосферостойкой краской | |
| 3 | Поле стены, тип 1 | | RAL 060 80 20 RAL 060 70 20 | Штукатурка, окраска атмосферостойкой краской | |
| 4 | Поле стены, тип 2 | | RAL 060 80 20 RAL 060 70 20 | Штукатурка рустованная, окраска атмосферостойкой краской | |
| 5 | Поле стены, тип 3 | | Красный | Кирпич керамический кладочный | |
| 6 | Откосы. Карнизы. Нижняя поверхность балконных плит. Вентшахты | | RAL 9003 (белый) | Штукатурка, окраска атмосферостойкой краской | |
| 7 | Оконные блоки | | RAL 9003 (белый) | Металлопластиковые профильные системы | |
| 8 | Витражи | | RAL 1001 | Алюминиевые профильные системы | |
| 9 | Остекление балконов | | Без цвета | Стекло одинарное | |
| 10 | Облицовка ограждения балконов фасадов в осях 3-1, Б-В | | RAL 9003 (белый) | Профнастил с полимерным покрытием | |
| 11 | Перила. Дверные блоки. Металлические конструкции лестниц и козырьков на дворовых фасадах Ограждение крыши. Пожарные лестницы | | RAL 7036 | Металл окрашенный атмосферостойкой краской | |
| 12 | Кровля витрины | | RAL 8004 | Металлочерепица "Монтекристо" | |
| 13 | Кровля здания и ее элементы. Кровля козырьков на дворовых фасадах | | | Оцинкованная сталь | |
| 14 | Крыльца и входные площадки на дворовых фасадах. Перемычки | | | Бетон без отделки | |
| 15 | Витражи главного фасада | | Золото | Архитектурная тонированная пленка | |
| 16 | Профиль конструкций ограждения и остекления балконов | | RAL 9003 (белый) | Алюминиевый профиль с полимерным покрытием | |
| 17 | Водосточная система | | RAL 9003 (белый) | Оцинкованная сталь с полимерным покрытием | |
| 18 | Козырьки балконов 5 этажа | | RAL 7004 | Профилированный лист с полимерным покрытием | |

Инструкция о порядке производства работ, связанных с окраской фасадов и всех наружных частей зданий, сооружений, строений, расположенных на территории города Перми

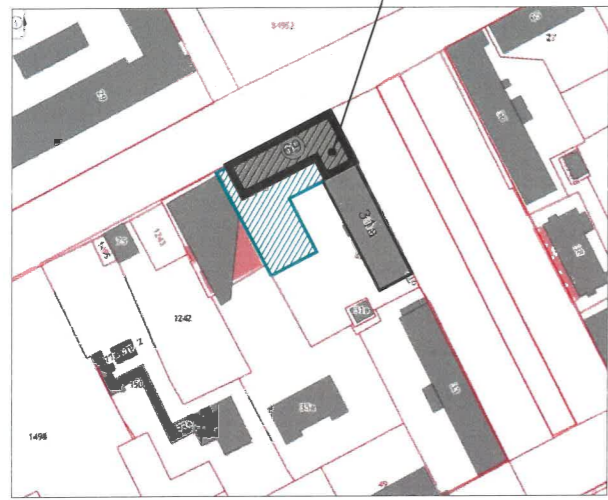
- Окраска (отделка) фасадов и всех наружных частей зданий, сооружений, строений, расположенных на территории города Перми, может производиться лишь на основании паспорта внешнего облика объекта капитального строительства (колерного паспорта), согласованного с департаментом градостроительства и архитектуры администрации г. Перми (далее – ДГА).
- До начала процесса окраски (отделки) здания или какого-либо сооружения должны быть произведены работы по капитальному ремонту всех без исключения его наружных частей, подлежащих окраске.
- До начала ремонта зданий, имеющих газосветовую рекламу, сообщить рекламораспространителю о предстоящих работах на фасаде здания с целью сохранения вывесок либо их демонтажа.
- Полуразрушенные и разрушенные архитектурные художественно-скульптурные элементы фасада: карнизы, фризы, колонны, пилястры, сандрики, кронштейны, обрамления проемов, различные лепные украшения, барельефы, мозаика, художественная роспись и т.п. подлежат обязательному восстановлению в своем первоначальном виде. Категорически запрещается производить окраску здания без предварительного восстановления указанных элементов декора фасада.
- Металлические поверхности отдельных элементов фасада: чугунные решетки, ограждения балконов и лестниц, элементы входных групп, двери, кронштейны и прочие архитектурно-художественные элементы фасада перед окраской очищаются от грязи, ржавчины, старой краски и покрываются вновь атмосферостойкой краской для металлических поверхностей.
- В соответствии с выданными образцами цвета (колерами) на окраску (отделку) здания организация, производящая ремонт здания, составляет пробные образцы цвета, которые наносятся на подготовленную для покраски поверхность стены в уровне 1-го этажа здания (не выше 1,5 метров от земли).
- Проверку и согласование пробного образца цвета (выкраса колера) производит уполномоченный представитель ДГА. Без указанных проверки и согласования производить окраску (отделку) фасадов здания категорически запрещается.
- Домоуправления, организации и учреждения, производящие окраску (отделку) и связанный с нею ремонт фасадов здания, несут ответственность за выполнение настоящей инструкции и могут быть привлечены к административной ответственности за ее нарушение в соответствии со статьей 6.8.2 «Нарушение требований к внешнему виду фасадов зданий, строений, сооружений» Закона Пермского края от 06.04.2015 № 460-ПК «Об административных правонарушениях в Пермском крае
- По всем вопросам, связанным с производством работ, необходимо обращаться в ДГА по адресу: г. Пермь, ул. Сибирская, 15, каб. 315, тел. 212-76-98.

СОГЛАСОВАНО
 14 заместитель начальника ДГА
 г. Перми - главный архитектор
 Д.Ю. Лапшин
 «13» апреля 2023 г.

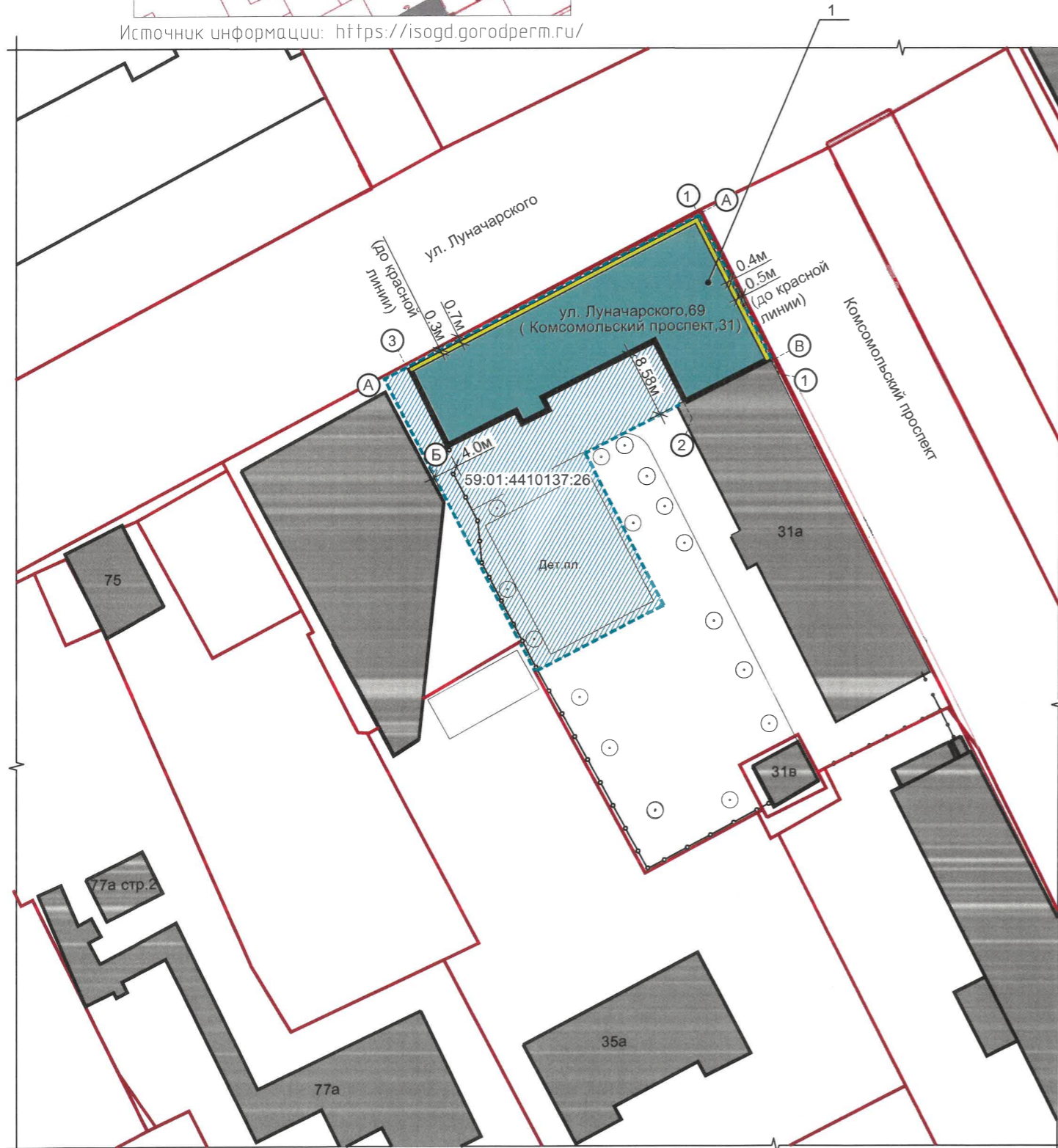
Согласовано
 Взам. инв. №
 Подп. и дата
 Инв. № подл.

| | | | | | | | | |
|---------|---------|------|----------|-------|---------|---|------|--------|
| | | | | | | 027-2022-ОФ | | |
| | | | | | | Колерный паспорт объекта капитального строительства по адресу: ул.Луначарского, № 69, Ленинского района, г. Перми | | |
| Изм. | Кол.уч. | Лист | № док. | Подп. | Дата | | | |
| Разраб. | | | Борисова | | 03.2023 | | | |
| | | | | | | Многоквартирный дом со встроенными помещениями общественного назначения | | |
| | | | | | | Стандия | Лист | Листов |
| | | | | | | П | 1 | 12 |
| | | | | | | Общие данные Ведомость отделки фасадов | | |
| | | | | | | НО "Фонд капитального ремонта общего имущества в многоквартирных домах в Пермском крае" | | |

Ситуационный план



Источник информации: <https://isogd.gorodperm.ru/>



Источник информации: <https://isogd.gorodperm.ru/>

Условные обозначения:

- многоквартирный дом со встроенными помещениями общественного назначения по адресу: г. Пермь, Ленинский район, ул. Луначарского, д.69 (проспект Комсомольский, д.31);
- фасады с местами размещения средств размещения информации, рекламных конструкций
- красные линии
- земельный участок, кадастровый номер 59:01:4410137:26

Ведомость ссылочных и прилагаемых документов

| ОБОЗНАЧЕНИЕ | НАИМЕНОВАНИЕ | ПРИМЕЧАНИЕ |
|--|---|---|
| <u>Ссылочные документы:</u> | | |
| Решение Пермской городской Думы от 15.12.20 №277 | Об утверждении Правил благоустройства территории города Перми | |
| Постановление администрации г. Перми от 22.02.17 №130 | Об утверждении формы и Порядка согласования паспорта внешнего облика объекта капитального строительства (колерного паспорта) | |
| Приказ Государственной инспекции по охране объектов культурного наследия Пермского края от 19.12.2018 № СЭД-55-01-05-563 | "Об установлении границ территории, предмета охраны и требований к осуществлению деятельности в границах территории объекта культурного наследия и к градостроительным регламентам в границах территории объекта культурного наследия регионального значения достопримечательного мест "Комсомольский проспект" | |
| № СЭД-3701-07-640 от 18.10.2011 | Проект размещения рекламной конструкции шифр: 22-09-2011-ОФ | согласован 24.10.2011 |
| № б/н от 08.03.2019 | Протокол общего собрания собственников помещений в многоквартирном доме, расположенном по адресу: Пермь, ул. Луначарского, д.69 | |
| Письмо Государственной инспекции по охране объектов культурного наследия Пермского края от № Исх.55-01-18.2-2781 от 21.12.2022 | " О рассмотрении обращения" | |
| <u>Прилагаемые документы:</u> | | |
| | "Вывески на фасаде здания по ул. Луначарского, 69 в Ленинском районе города Перми" шифр: 10-01-2012/69-ОФ | ИП Корелина В.В. согласовано 26.01.2012 |
| от 02.04.2013 СЭД -22-01-05-12 | "Колерный паспорт здания по ул. Луначарского, 69 в Ленинском районе города Перми" шифр: 073-10-2013-ОФ | согласовано 10.2014 |
| от 11.02.2019 СЭД-059-22-01-26-723 | "Колерный паспорт здания по ул. Луначарского, 69 в Ленинском районе города Перми" шифр: 016-02-2019-ОФ | согласовано 18.12.2019 |
| от 13.03.2019 № СЭД-059-22-01-26-1488 | Колерный паспорт, адрес объекта: г.Пермь, улица Луначарского, здание (строение) №69. Административный район Ленинский. шифр: 026-03-2019-ОФ | согласовано 25.03.2019 |

027-2022-ОФ

Колерный паспорт объекта капитального строительства по адресу: ул.Луначарского, № 69, Ленинского района, г. Перми

| Изм. | Кол.уч | Лист | № док | Подп. | Дата |
|---------|--------|----------|-------|-------|---------|
| Разраб. | | Борисова | | | 03.2023 |

| Многоквартирный дом со встроенными помещениями общественного назначения | Стадия | Лист | Листов |
|---|---|------|--------|
| | П | 2 | |
| Общие данные Ситуационный план | НО "Фонд капитального ремонта общего имущества в многоквартирных домах в Пермском крае" | | |

Согласовано

Взам. инб. №

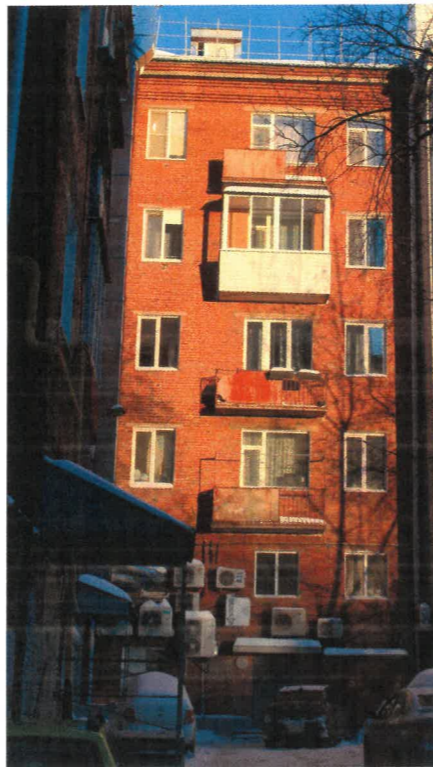
Подп. и дата

Инб. № подл.

Существующее состояние фасадов



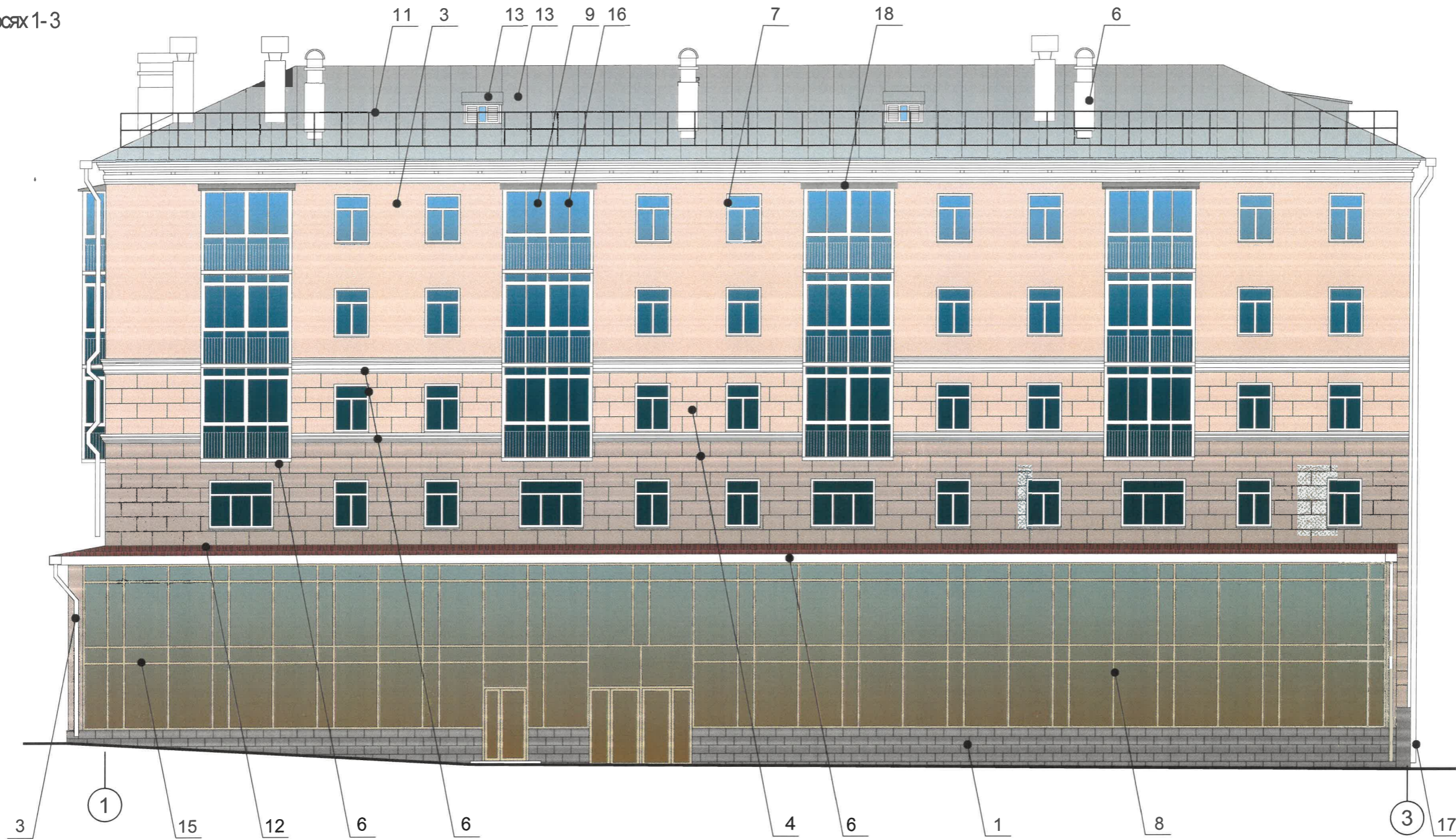
Фотофиксация выполнена: 14.12.2022 года



| | | | | | | | | | |
|---------|----------|----------|--------|--------------------|---------|--|---|------|--------|
| | | | | | | 027-2022-ОФ | | | |
| | | | | | | Коперный паспорт объекта капитального строительства по адресу: ул.Луначарского, № 69, Ленинского района, г. Перми | | | |
| Изм. | Кол. уч. | Лист | № док. | Подп. | Дата | Многоквартирный дом со встроенными помещениями общественного назначения | Стадия | Лист | Листов |
| Разраб. | | Борисова | | <i>[Signature]</i> | 03.2023 | | П | 3 | |
| | | | | | | Существующее состояние фасадов | НО "Фонд капитального ремонта общего имущества в многоквартирных домах в Пермском крае" | | |

Согласовано
Взам. инв. №
Подп. и дата
Инв. № подл.

Фасад в осях 1-3



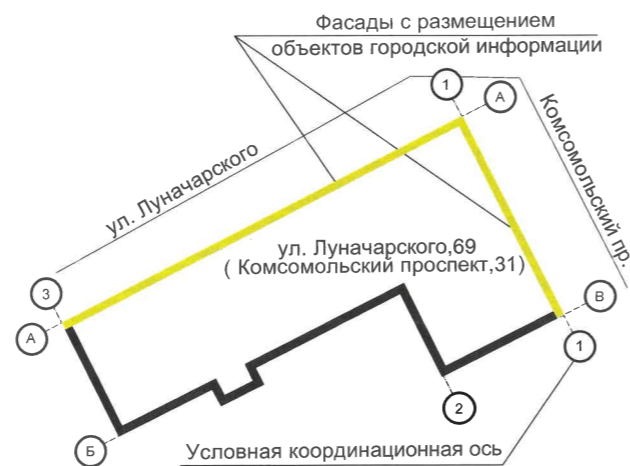
Условные обозначения:

- выноска и номер позиции согласно Ведомости отделки фасадов на листе 1
- условная координатная ось

СОГЛАСОВАНО
1^й заместитель начальника ДГА
г. Перми - главный архитектор
Д.Ю. Лапшин
« 13 » апреля 2023 г.

ПРИМЕЧАНИЕ:

1. В случае, если наружные лестницы при дополнительно устроенных входах в общественные помещения здания выходят за границы предоставленного земельного участка и красные линии квартала, то устройство дополнительных или переустройство существующих входных групп требует получения разрешения в установленном порядке.
2. Требования к входным группам установлены пунктом 11.7 Правил благоустройства территории города Перми, утвержденных Решением Пермской городской Думы от 15.12.2020 № 277.
3. При размещении новой входной группы, изменении входной группы при проведении реконструкции, капитального ремонта здания, строения, сооружения требуется разработка проекта колерного паспорта.
4. Размещение входных групп, расположенных в границах территорий достопримечательных мест на территории города Перми, должно соответствовать требованиям, установленным органом охраны объектов культурного наследия.



- Многоквартирный жилой дом со встроенными помещениями общественного назначения по адресу: г. Пермь, Ленинский район, ул.Луначарского, д.69
- Координатные оси назначены условно

| | | | | | | | | | |
|---------|----------|------|----------|-------|---------|--|---|------|--------|
| | | | | | | 027-2022-ОФ | | | |
| | | | | | | Колерный паспорт объекта капитального строительства по адресу: ул.Луначарского, № 69, Ленинского района, г. Перми | | | |
| Изм. | Кол. уч. | Лист | № док. | Подп. | Дата | Многоквартирный дом со встроенными помещениями общественного назначения | Стадия | Лист | Листов |
| Разраб. | | | Борисова | | 03.2023 | | П | 4 | |
| | | | | | | Фасад в осях 1-3 | НО "Фонд капитального ремонта общего имущества в многоквартирных домах в Пермском крае" | | |

Согласовано

Взам. инб. №

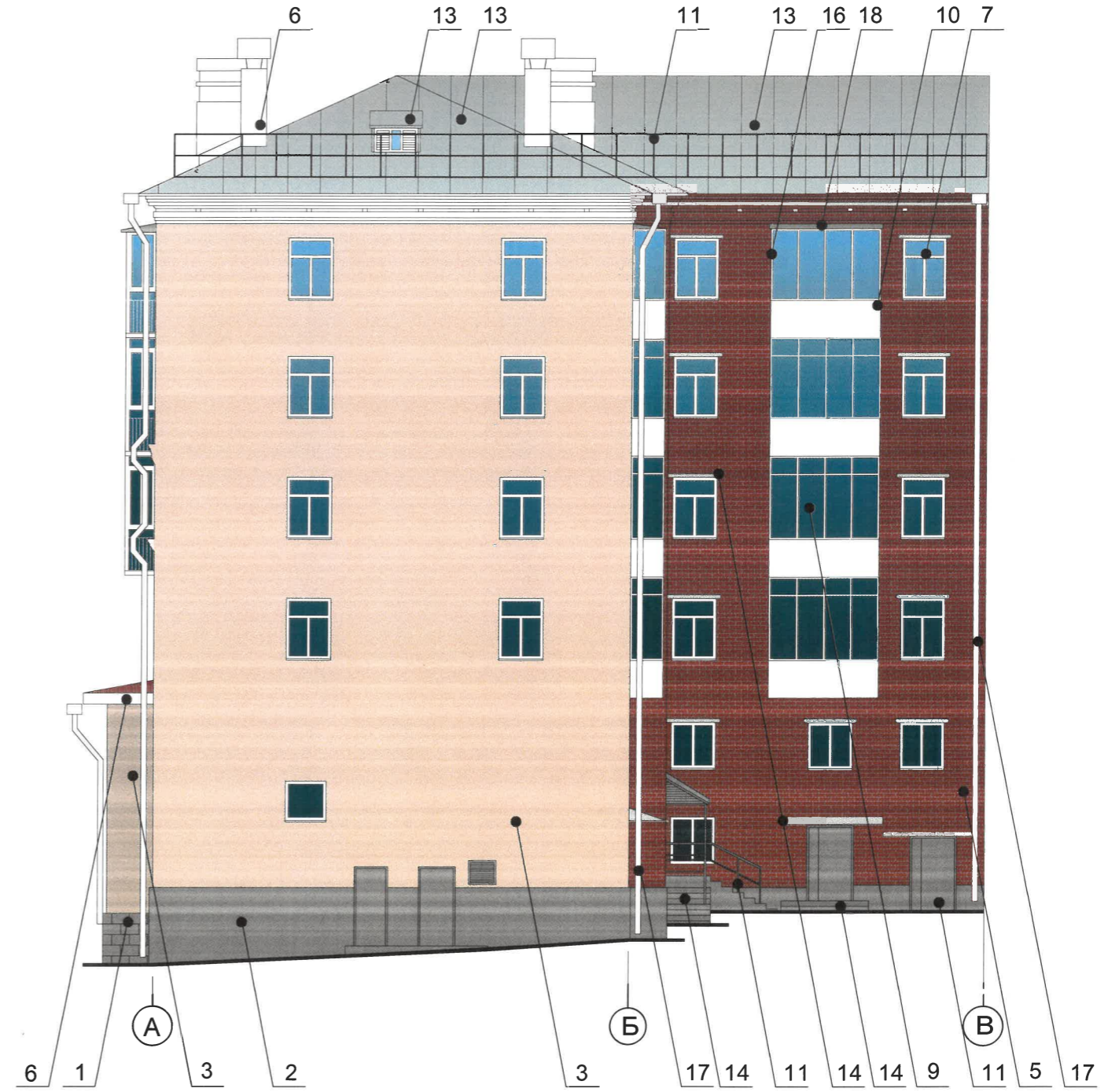
Подп. и дата

Инб. № подл.


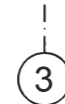
Фасад в осях В-А



Фасад в осях А-В




Условные обозначения:

-  - выноска и номер позиции согласно Ведомости отделки фасадов на листе 1
-  - условная координатная ось

ПРИМЕЧАНИЕ:

1. В случае, если наружные лестницы при дополнительно устроенных входах в общественные помещения здания выходят за границы предоставленного земельного участка и красные линии квартала, то устройство дополнительных или переустройство существующих входных групп требует получения разрешения в установленном порядке.
2. Требования к входным группам установлены пунктом 11.7 Правил благоустройства территории города Перми, утвержденных Решением Пермской городской Думы от 15.12.2020 № 277.
3. При размещении новой входной группы, изменении входной группы при проведении реконструкции, капитального ремонта здания, строения, сооружения требуется разработка проекта колерного паспорта.
4. Размещение входных групп, расположенных в границах территорий достопримечательных мест на территории города Перми, должно соответствовать требованиям, установленным органом охраны объектов культурного наследия.

СОГЛАСОВАНО
1^й заместитель начальника ДГА
г. Перми - главный архитектор
Д.Ю. Лапшин
« 13 » сентября 2023 г.

| | | | | | | | | | |
|---------|----------|----------|--------|---|---------|--|---|------|--------|
| | | | | | | 027-2022-ОФ | | | |
| | | | | | | Колерный паспорт объекта капитального строительства по адресу: ул.Луначарского, № 69, Ленинского района, г. Перми | | | |
| Изм. | Кол. уч. | Лист | № док. | Подп. | Дата | Многоквартирный дом со встроенными помещениями общественного назначения | Стадия | Лист | Листов |
| Разраб. | | Борисова | |  | 03.2023 | | П | 5 | |
| | | | | | | Фасад в осях ВА, А-В | НО "Фонд капитального ремонта общего имущества в многоквартирных домах в Пермском крае" | | |

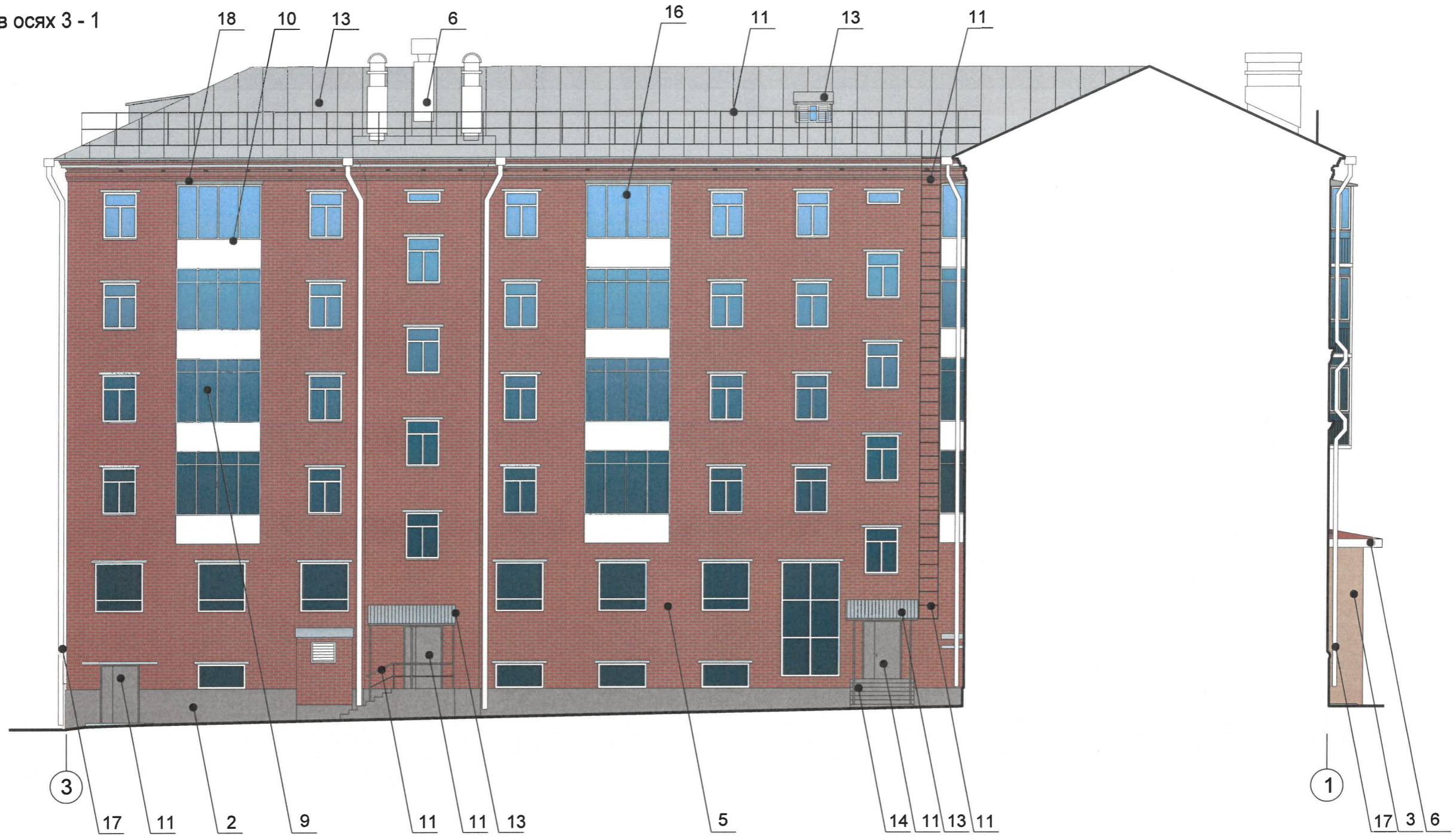
Согласовано

Взам. инв. №

Подп. и дата



Инв. № подл.


Фасад в осях 3 - 1



СОГЛАСОВАНО
 1^й заместитель начальника ДГА
 г. Перми - главный архитектор
 Д.Ю. Лапшин
 «13» апреля 2023 г.

Условные обозначения:

-  - выноска и номер позиции согласно Ведомости отделки фасадов на листе 1
-  - условная координатная ось

| | | | | | | | | | |
|---------|----------|----------|--------|---|---------|--|---|------|--------|
| | | | | | | 027-2022-ОФ | | | |
| | | | | | | Колерный паспорт объекта капитального строительства по адресу: ул.Луначарского, № 69, Ленинского района, г. Перми | | | |
| Изм. | Кол. уч. | Лист | № док. | Подп. | Дата | Многоквартирный дом со встроенными помещениями общественного назначения | Стадия | Лист | Листов |
| Разраб. | | Борисова | |  | 03.2023 | | П | 6 | |
| | | | | | | Фасад в осях 3-1 | НО "Фонд капитального ремонта общего имущества в многоквартирных домах в Пермском крае" | | |

Инв. № подл. Подп. и дата. Взам. инв. №. Согласовано.

Фасад в осях 1-3



Условные обозначения:

- Место допустимого размещения средств размещения информации рекламных конструкций
- Единая горизонтальная ось средств размещения объектов
- не более 600мм
- размеры информационной таблички не более 400мм
- Выноска и номер позиции согласно "Ведомости средств размещения информации, рекламных конструкций"

Условия размещения средств размещения информации, рекламных конструкций.

- Согласно Приказу Государственной инспекции по охране объектов культурного наследия Пермского края от 19.12.2018 N СЭД-55-01-05-563 размещение рекламных конструкций и вывесок на фасадах, расположенных вдоль исторических линий застройки, а также боковых фасадах, примыкающих к историческим линиям застройки, кровлях таких зданий, выполняется в соответствии с паспортами внешнего облика объектов капитального строительства, утвержденными органом местного самоуправления в установленном порядке на основании предмета охраны достопримечательного места. Запрещается:
 - размещение рекламных конструкций и вывесок с размером информационного поля, превышающим 1,2 м по короткой стороне или 1,8 метра по длинной стороне, за исключением вывесок в виде отдельных накладных букв без использования подложки, размещаемых на фасадах;
 - размещение на фасадах рекламных конструкций и вывесок, совокупная площадь которых превышает 5% площади фасада;
 - размещение рекламных конструкций и вывесок, перекрывающих архитектурные элементы фасадов зданий.
- Места размещения информации располагаются относительно условной прямой линии – единой горизонтальной оси. Местоположение оси на фасаде определяется как половина расстояния между верхним и нижним архитектурным элементом (окна, наличники, карниз, фриз и др.), выделяющимся (западающим, выступающим) из плоскости стены.
- Размещение вывесок и рекламных конструкций должно осуществляться в границах места допустимого размещения средств размещения информации, рекламных конструкций, установленных данным колерным паспортом объектом капитального строительства.
- Размещение вывесок по отношению друг к другу, их конфигурация, наполненность информацией должны соответствовать Стандартным требованиям к вывескам, их размещению и эксплуатации (далее - Стандартные требования), утвержденным Решением Пермской городской Думы от 15.12.2020 № 277.
- В случае, если планируемые к размещению вывески не соответствуют типу и местам размещения средства размещения информации, рекламных конструкций колерного паспорта, потребуется внесение изменений в настоящий колерный паспорт.
- Максимальный размер информационных табличек – 0,5 м х 0,7 м (пункт 2.13 Стандартных требований).
- Узел крепления каждого типа объекта информации разрабатывается отдельным рабочим проектом.
- В случае размещения рекламной конструкции на фасаде здания, строения, сооружения, такая конструкция должна быть отражена в составе нового колерного паспорта, а ее размещение должно осуществляться в соответствии с действующим порядком установки эксплуатации рекламных конструкций на территории города Перми, утвержденным решением Пермской городской Думы, с последующим получением на установку и эксплуатацию рекламной конструкции в установленном порядке.
- В случае возникновения спорных ситуаций с другими организациями в отношении мест размещения нестандартных вывесок, расположенных не в границах занимаемого помещения, регулирование конфликта и окончательное решение по размещению вывесок той или иной претендующей организации в соответствии с положениями Жилищного кодекса Российской Федерации должно приниматься на собрании собственников помещений в многоквартирном доме.

Управление архитектуры и городского дизайна
ДГА администрации г.Перми
СООТВЕТСТВУЕТ АРХИТЕКТУРНОМУ
ОБЛИКУ ГОРОДА ПЕРМИ
«13» апреля 2023 г.
Бресано С.В. Подпись

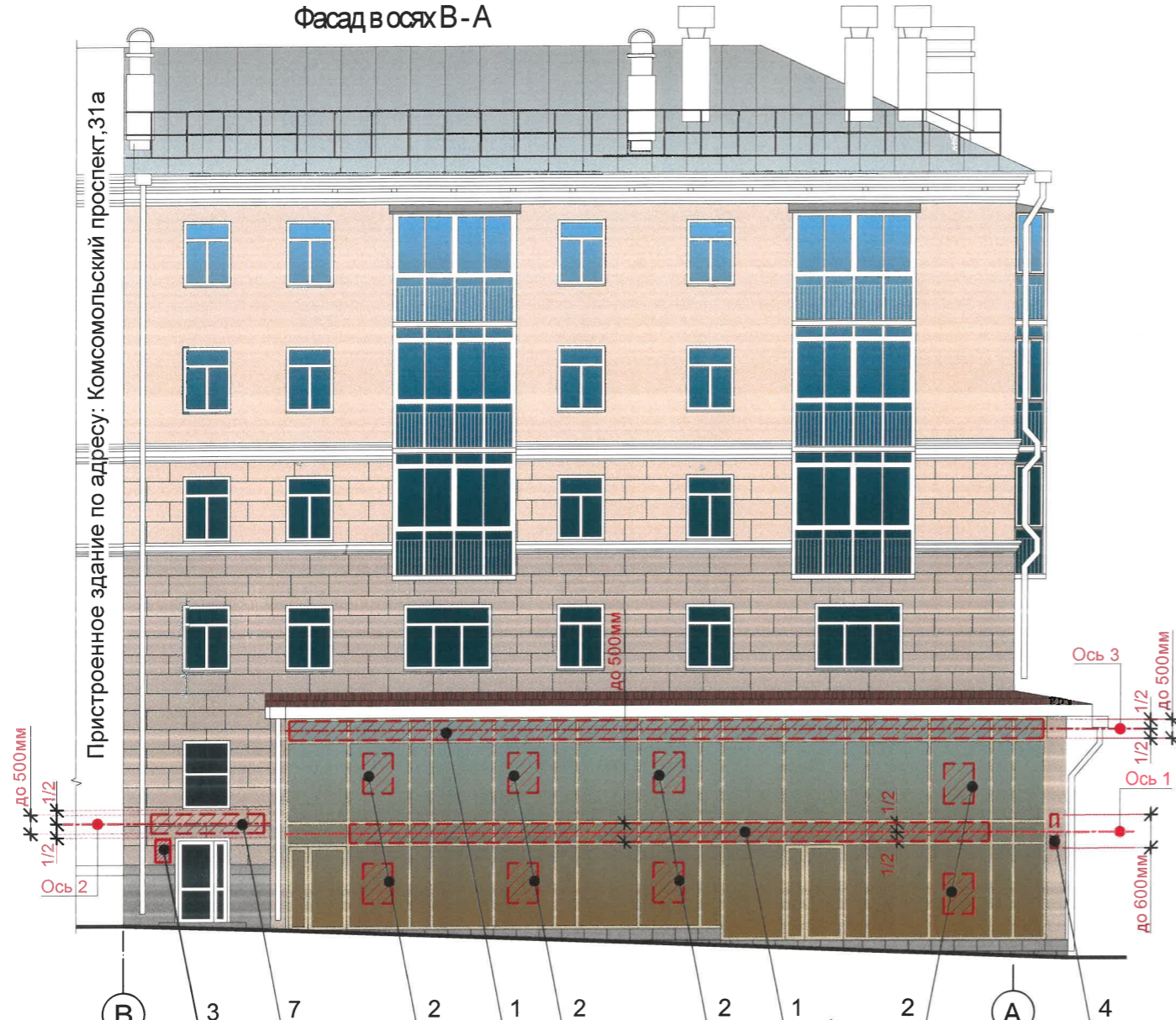
Ведомость средств размещения информации, рекламных конструкций

| № | тип объекта, материал, способы крепления | цвет(с указанием RAL) | наличие подсветки |
|-------|--|----------------------------------|--------------------------------------|
| 1, 1* | Вывеска - объемные буквы и/или логотипы без подложки на направляющих на фоне витража. Металл, пластик, пленки. | Фирменные цвета | Внешняя или внутренняя, светодиодами |
| 2 | Информация – не сплошная пленочная аппликация в виде текста или контурного изображения на стекле. Площадь выклейки – не более 30% от площади одного поля остекления. Самоклеющиеся пленки по стеклу или Вывеска – панно (постер или световой короб), размещенное в оконном проеме за стеклом. Площадь панно – не более 50% от площади одного поля остекления. Металл, пластик, пленки. | Фирменные цвета | Возможна подсветка |
| 3 | Информационная табличка (режимник). Одиночная (500x700). Оргстекло, пластик, металл, выклейки | Фирменные цвета | Без подсветки |
| 4 | Панель-кронштейн. Металл, пластик, пленки. | | Внешняя или внутренняя, светодиодами |
| 5 | Указатель с наименованием улицы и номером дома (здания) (пункт 11.4.2. Решения Пермской городской Думы от 15.12.2020 № 277). Пластик, металл. | СинийR-(0) G-(20) B-(120), Белый | Возможна подсветка |
| 6 | Указатель номера подъезда и квартир (пункт 11.4.2 Решения Пермской городской Думы от 15.12.2020 № 277). Оргстекло, металл, пластик. | СинийR-(0) G-(20) B-(120), Белый | Возможна подсветка |
| 7 | Вывеска - объемные буквы и/или логотипы без подложки на металлических направляющих в цвет фасада на существующей стене здания. Металл, пластик, пленки. | Фирменные цвета | Внешняя или внутренняя, светодиодами |

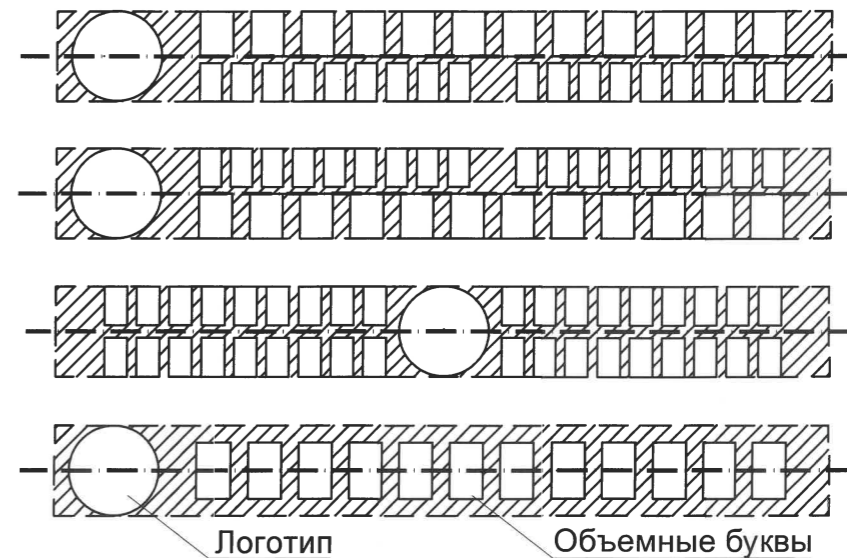
| | | | | | |
|---|----------|--------|--------|--------|---------|
| 027-2022-ОФ | | | | | |
| Колерный паспорт объекта капитального строительства по адресу: ул.Луначарского, № 69, Ленинского района, г. Перми | | | | | |
| Изм. | Кол.уч. | Лист | № док. | Подп. | Дата |
| Разраб. | Борисова | | | | 03.2023 |
| Многоквартирный дом со встроенными помещениями общественного назначения | | | | | |
| | | Стадия | Лист | Листов | |
| | | П | 7 | | |
| Размещение средств размещения информации, рекламных конструкций. Фасад в осях 1-3 | | | | | |
| НО "Фонд капитального ремонта общего имущества в многоквартирных домах в Пермском крае" | | | | | |

Согласовано
Взам. инб. №
Подп. и дата
Инб. № подл.

Фасад в осях В - А



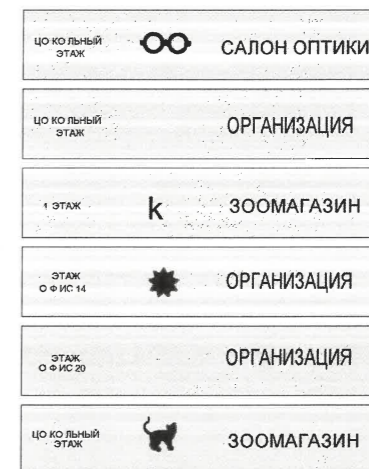
Схемы компоновки объемных букв и/или логотипов, относительно оси и места размещения информации



Узел крепления средств размещения информации



Пример сгруппированных модульных табличек



Условные обозначения:

- Место допустимого размещения средств размещения информации рекламных конструкций
- Единая горизонтальная ось средств размещения объектов
- не более 600мм
- не более 400мм
- Выноска и номер позиции согласно "Ведомости средств размещения информации, рекламных конструкций"

Условия размещения средств размещения информации, рекламных конструкций.

Управление архитектуры и городского дизайна
ДГА администрации г.Перми
СООТВЕТСТВУЕТ АРХИТЕКТУРНОМУ
ОБЛИКУ ГОРОДА ПЕРМИ
«13» апреля 2023 г.
Бресано С.В. Подпись



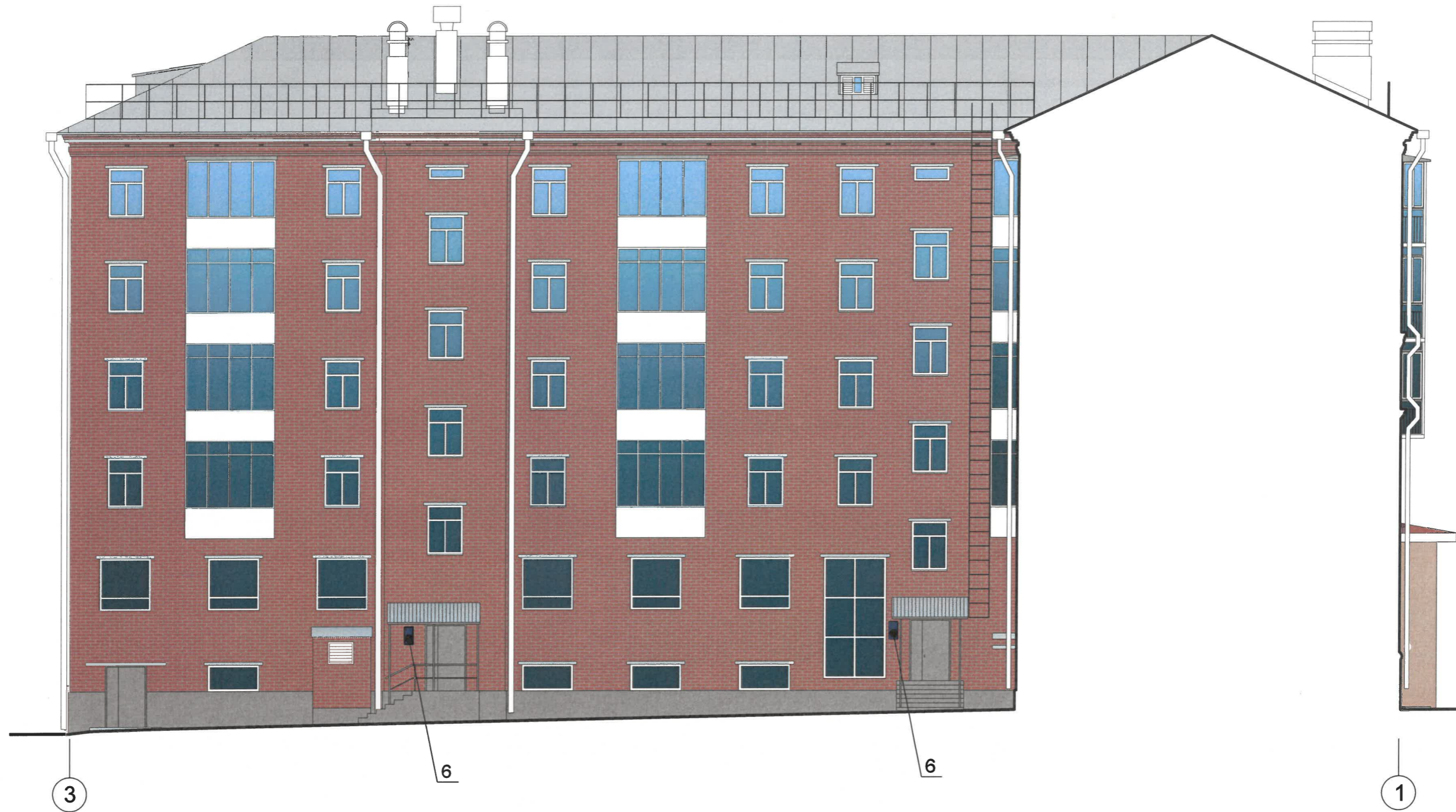
Ведомость средств размещения информации см. лист 7

| | | | | | | | | | |
|---------|---------|------|----------|-------|---------|---|---|------|--------|
| | | | | | | 027-2022-ОФ | | | |
| | | | | | | Колерный паспорт объекта капитального строительства по адресу: ул.Луначарского, № 69, Ленинского района, г. Перми | | | |
| Изм. | Кол.уч. | Лист | № док. | Подп. | Дата | Многоквартирный дом со встроенными помещениями общественного назначения | Стандия | Лист | Листов |
| Разраб. | | | Борисова | | 03.2023 | | П | 8 | |
| | | | | | | Размещение средств размещения информации, рекламных конструкций. Фасад в осях В - А | НО "Фонд капитального ремонта общего имущества в многоквартирных домах в Пермском крае" | | |

- Согласно Приказу Государственной инспекции по охране объектов культурного наследия Пермского края от 19.12.2018 N СЭД-55-01-05-563 размещение рекламных конструкций и вывесок на фасадах, расположенных вдоль исторических линий застройки, а также боковых фасадах, примыкающих к историческим линиям застройки, кровлях таких зданий, выполняется в соответствии с паспортами внешнего облика объектов капитального строительства, утвержденными органом местного самоуправления в установленном порядке на основании предмета охраны достопримечательного места. Запрещается:
 - размещение рекламных конструкций и вывесок с размером информационного поля, превышающим 1,2 м по короткой стороне или 1,8 метра по длинной стороне, за исключением вывесок в виде отдельных накладных букв без использования подложки, размещаемых на фасадах;
 - размещение на фасадах рекламных конструкций и вывесок, совокупная площадь которых превышает 5% площади фасада;
 - размещение рекламных конструкций и вывесок, перекрывающих архитектурные элементы фасадов зданий.
- Места размещения информации располагаются относительно условной прямой линии – единой горизонтальной оси. Местоположение оси на фасаде определяется как половина расстояния между верхним и нижним архитектурным элементом (окна, наличники, карниз, фриз и др.), выделяющимся (западающим, выступающим) из плоскости стены.
- Размещение вывесок и рекламных конструкций должно осуществляться в границах места допустимого размещения средств размещения информации, рекламных конструкций, установленных данным колерным паспортом объектом капитального строительства.
- Размещение вывесок по отношению друг к другу, их конфигурация, наполненность информацией должны соответствовать Стандартным требованиям к вывескам, их размещению и эксплуатации (далее - Стандартные требования), утвержденным Решением Пермской городской Думы от 15.12.2020 № 277.
- В случае, если планируемые к размещению вывески не соответствуют типу и местам размещения средства размещения информации, рекламных конструкций колерного паспорта, потребуется внесение изменений в настоящий колерный паспорт.
- Максимальный размер информационных табличек – 0,5 м x 0,7 м (пункт 2.13 Стандартных требований).
- Узел крепления каждого типа объекта информации разрабатывается отдельным рабочим проектом.
- В случае размещения рекламной конструкции на фасаде здания, строения, сооружения, такая конструкция должна быть отражена в составе нового колерного паспорта, а ее размещение должно осуществляться в соответствии с действующим порядком установки эксплуатации рекламных конструкций на территории города Перми, утвержденным решением Пермской городской Думы, с последующим получением на установку и эксплуатацию рекламной конструкции в установленном порядке.
- В случае возникновения спорных ситуаций с другими организациями в отношении мест размещения нестандартных вывесок, расположенных не в границах занимаемого помещения, регулирование конфликта и окончательное решение по размещению вывесок той или иной претендующей организации в соответствии с положениями Жилищного кодекса Российской Федерации должно приниматься на собрании собственников помещений в многоквартирном доме.

Согласовано
Взам. инв. №
Подп. и дата
Инв. № подл.

Фасад в осях 3 - 1



| | |
|--------------|--|
| Согласовано | |
| Взам. инв. № | |
| Подп. и дата | |
| Инв. № подл. | |

Условные обозначения:

1 - выноска и номер позиции согласно "Ведомости средств размещения информации, рекламных конструкций"

У.О. Управление архитектуры и городского дизайна
ДГА администрации г.Перми
СООТВЕТСТВУЕТ АРХИТЕКТУРНОМУ
ОБЛИКУ ГОРОДА ПЕРМИ
«13» апреля 2023 г.
Бресано С.В. Подпись *Бресано С.В.*

| | | | | | | | | | |
|---------|---------|------|----------|-----------|---------|--|---|------|--------|
| | | | | | | 027-2022-ОФ | | | |
| | | | | | | Колерный паспорт объекта капитального строительства по адресу: ул.Луначарского, № 69, Ленинского района, г. Перми | | | |
| Изм. | Кол.уч. | Лист | № док. | Подп. | Дата | Многоквартирный дом со встроенными помещениями общественного назначения | Стадия | Лист | Листов |
| Разраб. | | | Борисова | <i>ББ</i> | 03.2023 | | П | 9 | |
| | | | | | | Размещение средств размещения информации, рекламных конструкций. Фасад в осях 3 - 1 | НО "Фонд капитального ремонта общего имущества в многоквартирных домах в Пермском крае" | | |

Предложение Мастер-плана освещения домов по Комсомольскому проспекту города Перми
 Комсомольский проспект, д.31 (Луначарского, д.69)
 Будничный сценарий освещения

Фасад в осях 1-3



Предусмотрена карнизная подсветка фасадов
 Максимальная мощность (ул. Луначарского, 69) 5 кВт

ОБОРУДОВАНИЕ



Пояснительная записка:
 Мастер-план освещения Комсомольского проспекта (концепция) был выполнен в 2019 году МКУ "Институт территориального планирования" и светотехнической компанией "МТ Электро" Цветовая температура до 3500 Кельвинов.

СОГЛАСОВАНО
 1^й заместитель начальника ДГА
 г. Перми - главный архитектор
 Д.Ю. Лапшин
 « 13 » апреля 20 23 г.

| Изм. | Кол. уч. | Лист | № док. | Подп. | Дата |
|---------|----------|----------|--------|--------------------|---------|
| Разраб. | | Борисова | | <i>[Signature]</i> | 03.2023 |
| | | | | | |
| | | | | | |
| | | | | | |
| | | | | | |

| | | |
|--|---|------|
| 027-2022-ОФ | | |
| Колерный паспорт объекта капитального строительства по адресу: ул.Луначарского, № 69, Ленинского района, г. Перми | | |
| Многоквартирный дом со встроенными помещениями общественного назначения | Стадия | Лист |
| | п | 10 |
| Архитектурно - художественная подсветка Фасад в осях 1-3 | НО "Фонд капитального ремонта общего имущества в многоквартирных домах в Пермском крае" | |

Инв. № подл. | Подп. и дата | Взам. инв. № | Согласовано

Предложение Мастер-плана освещения домов по Комсомольскому проспекту города Перми
 Комсомольский проспект, д.31 (Луначарского, д.69)
 Будничный сценарий освещения



Предусмотрена карнизная подсветка фасадов
 Максимальная мощность (ул. Луначарского, 69) 5 кВт

ОБОРУДОВАНИЕ



Пояснительная записка:
 Мастер-план освещения Комсомольского проспекта (концепция) был выполнен в 2019 году МКУ "Институт территориального планирования" и светотехнической компанией "МТ Электро" Цветовая температура до 3500 Кельвинов.

СОГЛАСОВАНО
 1а заместитель начальника ДГА
 г. Перми - главный архитектор
 Д.Ю. Чапшин
 «23» апреля 2023 г.

| | | | | | | | | | |
|---------|---------|------|----------|--------------------|---------|---|---|------|--------|
| | | | | | | 027-2022-ОФ | | | |
| | | | | | | Коперный паспорт объекта капитального строительства по адресу: ул.Луначарского, № 69, Ленинского района, г. Перми | | | |
| Изм. | Кол.уч. | Лист | № док. | Подп. | Дата | Многоквартирный дом со встроенными помещениями общественного назначения | Стадия | Лист | Листов |
| Разраб. | | | Борисова | <i>[Signature]</i> | 03.2023 | | п | 11 | |
| | | | | | | Архитектурно - художественная подсветка Фасад в осях В - А | НО "Фонд капитального ремонта общего имущества в многоквартирных домах в Пермском крае" | | |

Согласовано


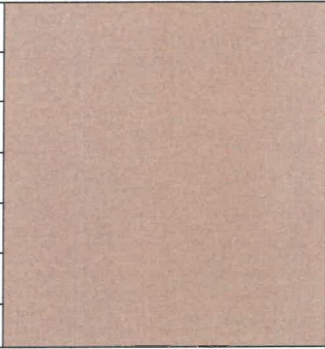
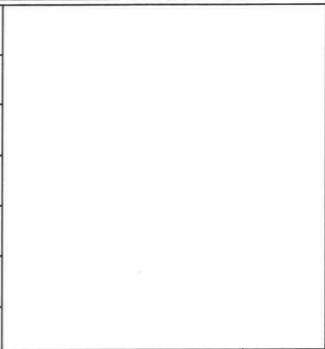
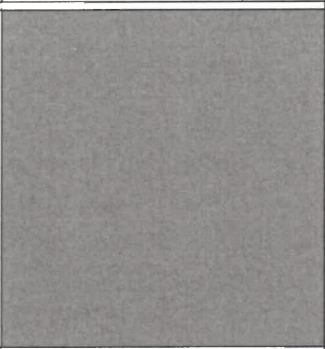
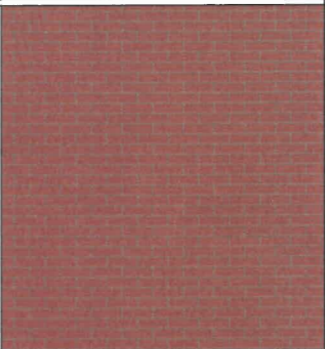

Взам. инв. №

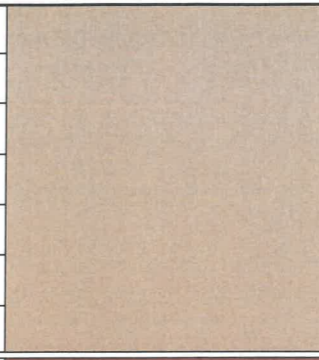
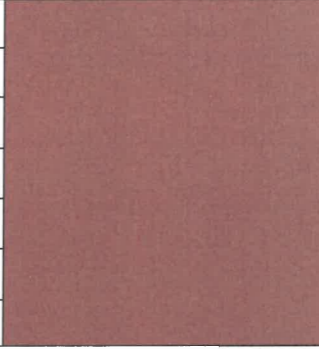
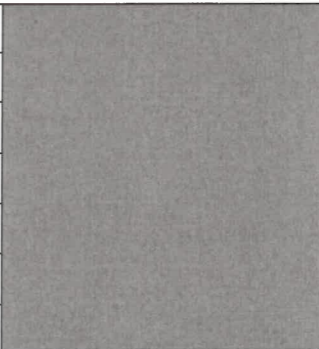
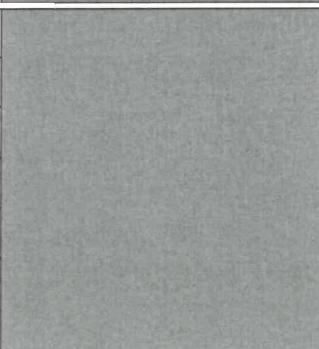
Подп. и дата

Инв. № подл.

Согласовано


Инв. № подл. Подп. и дата. Взам. инв. №

| | | | | |
|--|---|-----|--------|--|
| позиция согласно ведомости отделки фасадов | RAL 060 80 20 | C*: | 9 |  |
| | | M*: | 19 | |
| | | Y*: | 31 | |
| | | K*: | 2 | |
| | | R: | 227 | |
| | | G: | 200 | |
| 3, 4 | | B: | 170 | |
| позиция согласно ведомости отделки фасадов | RAL 060 70 20 | C*: | 18 |  |
| | | M*: | 28 | |
| | | Y*: | 39 | |
| | | K*: | 6 | |
| | | R: | 199 | |
| | | G: | 170 | |
| 3, 4 | | B: | 144 | |
| позиция согласно ведомости отделки фасадов | координаты цвета в RAL RAL 9003 (белый) | C*: | 0 |  |
| | | M*: | 0 | |
| | | Y*: | 0 | |
| | | K*: | 0 | |
| | | R: | 244 | |
| | | G: | 248 | |
| 6, 7, 10, 16, 17 | | B: | 244 | |
| позиция согласно ведомости отделки фасадов | Гранит Серый | | |  |
| | | 1 | | |
| позиция согласно ведомости отделки фасадов | Керамический кладочный кирпич | | |  |
| | | 5 | | |
| позиция согласно ведомости отделки фасадов | Архитектурная тонирующая пленка | | |  |
| | | 15 | Золото | |

| | | | | |
|--|---------------------------------|-----|-----|---|
| позиция согласно ведомости отделки фасадов | координаты цвета в RAL RAL 1001 | C*: | 0 |  |
| | | M*: | 20 | |
| | | Y*: | 50 | |
| | | K*: | 20 | |
| | | R: | 209 | |
| | | G: | 188 | |
| 8 | | B: | 138 | |
| позиция согласно ведомости отделки фасадов | координаты цвета в RAL RAL 8004 | C*: | 40 |  |
| | | M*: | 80 | |
| | | Y*: | 80 | |
| | | K*: | 10 | |
| | | R: | 143 | |
| | | G: | 78 | |
| 12 | | B: | 53 | |
| позиция согласно ведомости отделки фасадов | координаты цвета в RAL RAL 7036 | C*: | 30 |  |
| | | M*: | 30 | |
| | | Y*: | 20 | |
| | | K*: | 10 | |
| | | R: | 154 | |
| | | G: | 150 | |
| 2, 11 | | B: | 151 | |
| позиция согласно ведомости отделки фасадов | координаты цвета в RAL RAL 7004 | C*: | 0 |  |
| | | M*: | 0 | |
| | | Y*: | 0 | |
| | | K*: | 45 | |
| | | R: | 158 | |
| | | G: | 160 | |
| 18 | | B: | 161 | |

СОГЛАСОВАНО
1^й заместитель начальника ДГА
г. Перми - главный архитектор
Д.Ю. Лапшин
« 12 » января 2023 г.

Координаты цветов RAL приведены с сайта:
<https://colorscheme.ru>
Каталоги цветов: RAL CLASSIC, RAL DESIGN

| | | | | | | | | | |
|---------|----------|----------|--------|---|---------|--|---|------|--------|
| | | | | | | 027-2022-ОФ | | | |
| | | | | | | Колерный паспорт объекта капитального строительства по адресу: ул.Луначарского, № 69, Ленинского района, г. Перми | | | |
| Изм. | Кол. уч. | Лист | № док. | Подп. | Дата | Многоквартирный дом со встроенными помещениями общественного назначения | Стадия | Лист | Листов |
| Разраб. | | Борисова | |  | 12.2023 | | п | 12 | |
| | | | | | | Эталоны колеров | НО "Фонд капитального ремонта общего имущества в многоквартирных домах в Пермском крае" | | |