

ООО "ПАНГЕЯ"

№ 059-22-01-26-1329 от 28.04.2023

Заказчик: Торговая сеть "Пятерочка"

**ПАСПОРТ ВНЕШНЕГО ОБЛИКА ОБЪЕКТОВ КАПИТАЛЬНОГО СТРОИТЕЛЬСТВА  
(КОЛЕРНЫЙ ПАСПОРТ)**

**АДРЕС ОБЪЕКТА: г.Пермь, административный район Мотовилихинский  
улица Анри Барбюса, здание (строение) № 47**

шифр: 47-М-04/2023-ОФ

ПЕРМЬ, 2023г.

**Ведомость чертежей**

ЛИСТ	НАИМЕНОВАНИЕ	ПРИМЕЧАНИЯ
1-2	Общие данные	
3	Существующее состояние фасадов	
4	Главный фасад	
5	Дворовой фасад	
6-7	Боковые фасады	
8-10	Размещение средств размещения информации, рекламных конструкций	
11	Эталоны колеров	

**Пояснительная записка**

Объект капитального строительства - Здание магазина продовольственных товаров по улице Анри Барбюса, 47 в Мотовилихинском районе города Перми

Год постройки и ввода в эксплуатацию: 2014 г.;  
 Проект: Индивидуальный;  
 Этажность: 2 этажа;  
 В плане здание прямоугольной формы;  
 Кровля: плоская;  
 Фасады: Сендвич-панели.

**Нахождение в зоне объектов культурного наследия:** рассматриваемый объект не располагается в зоне объектов культурного наследия.

**Ранее согласованные колерные паспорта:** от 30.11.2018 № 059-22-01-40-4480.


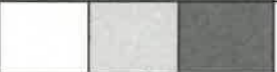
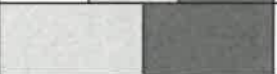






Настоящим колерным паспортом : вносится изменение в колерный паспорт от 30.11.2018 № 059-22-01-40-44804 в части изменения оформления входной группы, а также уточнения типов и мест размещения средств размещения информации, а именно вывески торговой сети "Пятерочка". Данные изменения не повлекут к нарушению архитектурного облика здания.

Цветовое решение и применяемые материалы обеспечивают комплексное решение всех элементов фасадов, единство архитектурного облика здания. Средства размещения информации, рекламные конструкции не нарушат архитектурный облик здания.


В соответствии с Градостроительным кодексом Российской Федерации, решением Пермской городской Думы от 15.12.2020 № 277 «Об утверждении Правил благоустройства территории города Перми» (далее - Решение ПГД № 277) и постановлением администрации города Перми от 22.02.2017 № 130 «Об утверждении формы и Порядка согласования паспорта внешнего облика объекта капитального строительства (колерного паспорта)» колерные паспорта либо внесения изменений в колерные паспорта не являются разрешительной документацией на строительство, реконструкцию объекта капитального строительства; не являются правовым основанием на устройство (переустройство, демонтаж) пристроек, навесов, козырьков и других архитектурных элементов объекта капитального строительства.

Предметом согласования данного колерного паспорта являются: принятые цветовые решения элементов фасада, применяемые материалы существующего объекта недвижимости, а также определение возможных типов размещения средств размещения информации на нем. Средства размещения информации, рекламные конструкции, не соответствующие типу и местам их возможного размещения, предусмотренные данным колерным паспортом либо стандартным требованиям, утвержденным Решением ПГД №277, подлежат демонтажу.

**Ведомость отделки фасадов**

ПОЗ.	ЭЛЕМЕНТ ФАСАДА	ЭТАЛОН ЦВЕТА	ОБОЗНАЧ.	ВИД ОТДЕЛКИ	ПРИМ.
1	Цоколь		RAL 7043	Композитные панели	
2	Основное поле стен		RAL 9016, 7035, 7043	Композитные панели	
3	Переплеты окон, витрин, тип 1		RAL 7035, 7043	Металлопластик	
4	Дверные блоки, тип 2		RAL 7035	Металл с покрытием атмосферостойкой краской	
5	Металлические элементы: ограждения, стойки		RAL 7043	Хромированная сталь, металл с покрытием атмосферостойкой краской	
6	Кровля		RAL 7035	Металл с покрытием атмосферостойкой краской	
7	Покрытие ступеней, пандуса, входной площадки		RAL 7038	Плитка с шероховатой поверхностью	
8	Входная группа		RAL 6037	Композитная панель	
9	Фриз		RAL 6037	Композитная панель	

СОГЛАСОВАНО  
 1<sup>й</sup> заместитель начальника ДГА  
 г. Перми - главный архитектор  
 Д.Ю. Лапшин  
 « 03 » 04 2023 г.

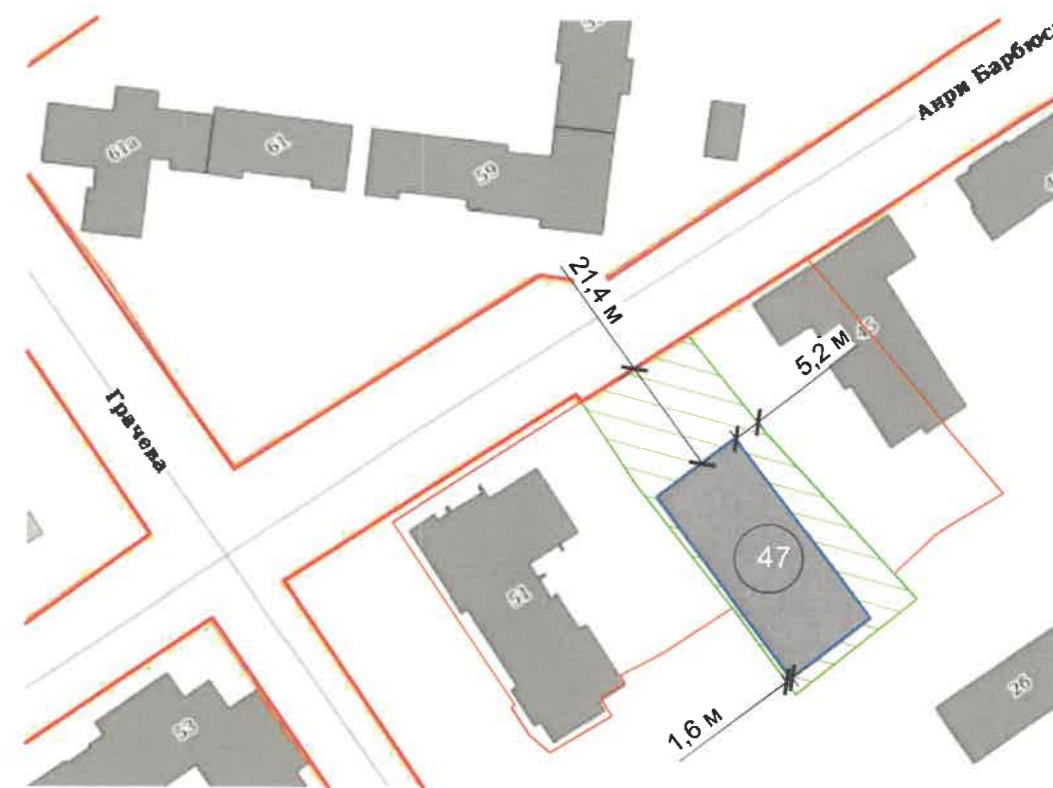
Изм.	Кол. уч.	Лист	№ док.	Подп.	Дата	47-М-04/2023-ОФ		
Разраб.		Плотникова			04.23	Колерный паспорт объекта капитального строительства по ул. Анри Барбюса, 47 Мотовилихинского района г. Перми		
Здание магазина продовольственных товаров						Стадия	Лист	Листов
						П	1	11
Общие данные (начало)						ООО «ПАНГЕЯ»		

**Инструкция о порядке производства работ, связанных с окраской фасадов и всех наружных частей зданий, сооружений, строений, расположенных на территории города Перми**

- Окраска (отделка) фасадов и всех наружных частей зданий, сооружений, строений, расположенных на территории города Перми, может производиться лишь на основании паспорта внешнего облика объекта капитального строительства (колерного паспорта), согласованного с департаментом градостроительства и архитектуры администрации г. Перми (далее - ДГА).
- До начала процесса окраски (отделки) здания или какого-либо сооружения должны быть произведены работы по капитальному ремонту всех без исключения его наружных частей, подлежащих окраске.
- До начала ремонта зданий, имеющих газосветовую рекламу, сообщить рекламораспространителю о предстоящих работах на фасаде здания с целью сохранения вывесок либо их демонтажа.
- Полуразрушенные и разрушенные архитектурные художественно-скульптурные элементы фасада: карнизы, фризы, колонны, пилястры, сандрики, кронштейны, обрамления проемов, различные лепные украшения, барельефы, мозаика, художественная роспись и т.п. подлежат обязательному восстановлению в своем первоначальном виде. Категорически запрещается производить окраску здания без предварительного восстановления указанных элементов декора фасада.
- Металлические поверхности отдельных элементов фасада: чугунные решетки, ограждения балконов и лестниц, элементы входных групп, двери, кронштейны и прочие архитектурно-художественные элементы фасада перед окраской очищаются от грязи, ржавчины, старой краски и покрываются вновь атмосферостойкой краской для металлических поверхностей.
- В соответствии с выданными образцами цвета (колерами) на окраску (отделку) здания организация, производящая ремонт здания, составляет пробные образцы цвета, которые наносятся на подготовленную для покраски поверхность стены в уровне 1-го этажа здания (не выше 1,5 метров от земли).
- Проверку и согласование пробного образца цвета (выкрас колера) производит уполномоченный представитель ДГА. Без указанных проверки и согласования производить окраску (отделку) фасадов здания категорически запрещается.
- Домоуправления, организации и учреждения, производящие окраску (отделку) и связанный с нею ремонт фасадов здания, несут ответственность за выполнение настоящей инструкции и могут быть привлечены к административной ответственности за ее нарушение в соответствии со статьей 6.8.2 «Нарушение требований к внешнему виду фасадов зданий, строений, сооружений» Закона Пермского края от 06.04.2015 № 460-ПК «Об административных правонарушениях в Пермском крае».
- По всем вопросам, связанным с производством работ, необходимо обращаться в ДГА по адресу: г. Пермь, ул. Сибирская, 15, каб. 315, тел. 212-76-98.



**Ситуационный план**



**Условные обозначения**

- Здание магазина продовольственных товаров по ул. Анри Барбюса, д. 47 в Мотовилихинском районе г.Перми

- Красные линии

- Границы земельного участка с кадастровым номером 59:01:4311079:35

- Земельный участок с кадастровым номером 59:01:4311079:35

- Размер от объекта до границ земельного участка и красных линий

**Ведомость ссылок и прилагаемых документов**

ОБОЗНАЧЕНИЕ	НАИМЕНОВАНИЕ	ПРИМЕЧАНИЕ
	<u>Ссылочные документы</u>	
Решение Пермской городской Думы от 15.12.2020 №277	"Об утверждении Правил благоустройства территории города Перми"	
Постановление администрации г.Перми от 22.02.2017 №130	"Об утверждении формы и Порядка согласования паспорта внешнего облика капитального (колерного паспорта)	
30.11.2018 № 059-22-01-40-4480	Паспорт внешнего облика объекта капитального строительства (колерный паспорт) по ул. Анри Барбюса, 47 Мотовилихинского района г. Перми (шифр: М-47-2018-ОФ)	согласован 05.12.2018

ПРИМЕЧАНИЕ: Границы земельного участка и его номер приведены с сайта <https://pkk.rosreestr.ru/>, красные линии приведены с сайта <https://isogd.gorodperm.ru/>.

47-М-04/2023-ОФ					
Колерный паспорт объекта капитального строительства по ул. Анри Барбюса, 47 Мотовилихинского района г. Перми					
Изм.	Кол. уч.	Лист	№ док.	Подп.	Дата
					04.23
Здание магазина продовольственных товаров				Стадия	Лист
				П	2
Общие данные (продолжение)				ООО «ПАНГЕЯ»	

Главный фасад



Дворовой фасад



Боковой фасад

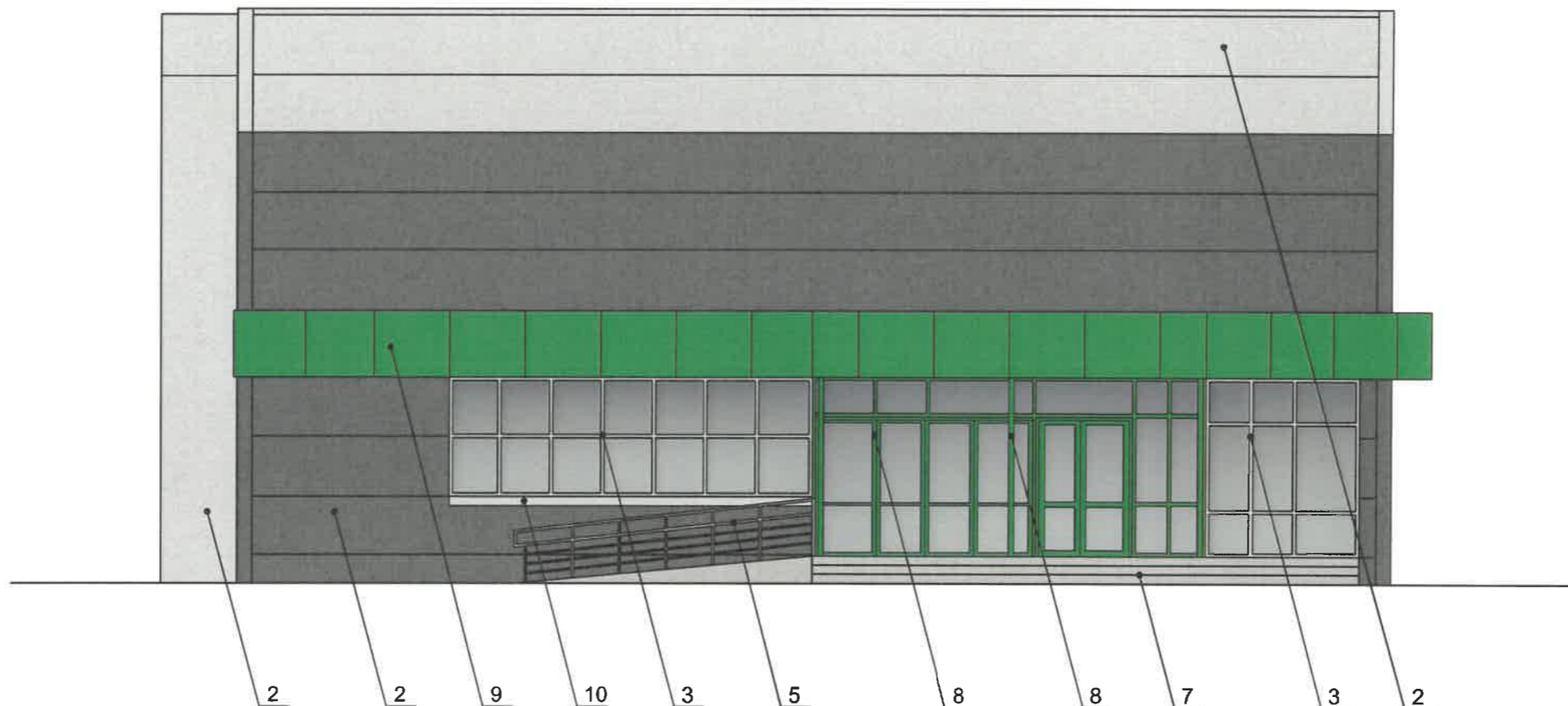


Боковой фасад



ПРИМЕЧАНИЕ: Фотофиксация фасадов сделана 20.04.2023 г.

						47-М-04/2023-ОФ			
						Колерный паспорт объекта капитального строительства по ул. Анри Барбюса, 47 Мотовилихинского района г. Перми			
Изм.	Кол. уч.	Лист	№ док.	Подп.	Дата	Здание магазина продовольственных товаров	Стадия	Лист	Листов
Разраб.		Плотникова		<i>[Signature]</i>	04.23		П	3	
						Существующее состояние фасадов	ООО «ПАНГЕЯ»		



### Условия переустройства входных групп

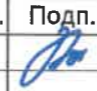
- В случае, если наружные лестницы при дополнительно устроенных входах в общественные помещения здания выходят за границы предоставленного земельного участка и красные линии квартала, то устройство дополнительных или переустройство существующих входных групп требует получения разрешения в установленном порядке.
- Требования к входным группам установлены пунктом 11.7 Правил благоустройства территории города Перми, утвержденных Решением Пермской городской Думы от 15.12.2020 № 277.
- При размещении новой входной группы, изменении входной группы при проведении реконструкции, капитального ремонта здания, строения, сооружения требуется разработка проекта колерного паспорта.
- Требования к входным группам, расположенным в границах территорий общего пользования, за исключением входных групп, расположенных в границах территорий достопримечательных мест:
  - архитектурные элементы входных групп (крыльца, входная площадка, ступени, лестницы, ограждения, парапеты, роллетные системы (рольставни), козырьки, приямки, пандусы или подъемные устройства для маломобильных групп населения) должны быть выполнены параллельно фасаду здания, строения, сооружения на расстоянии не более чем 1,5 м от фасада здания, строения, сооружения и при условии сохранения ширины пешеходной зоны (тротуара) не менее 2 м;
  - размер входной площадки - 1,5 м x 1,85 м;
  - входная группа (приямок) в подвальное или полуподвальное помещение должна быть выполнена параллельно фасаду здания, строения, сооружения с лестницей на расстоянии не более чем 1,5 м от фасада здания, строения, сооружения. По периметру входной группы (приямка) устраивается парапет высотой не более 0,5 м, над входной группой (приямком) устанавливается козырек с водоотводом;
  - на высоте более 0,72 м от уровня земли входная группа должна быть выполнена за счет внутреннего пространства здания, строения, сооружения.
- Ступени и входная площадка входных групп должны иметь противоскользящее покрытие или полосы.
- На одном из торцов входной площадки может быть предусмотрен пандус или подъемное устройство для маломобильных групп населения.
- Наружная кнопка вызывного устройства должна быть размещена в начале заезда на пандус или при входе на подъемное устройство для маломобильных групп населения.

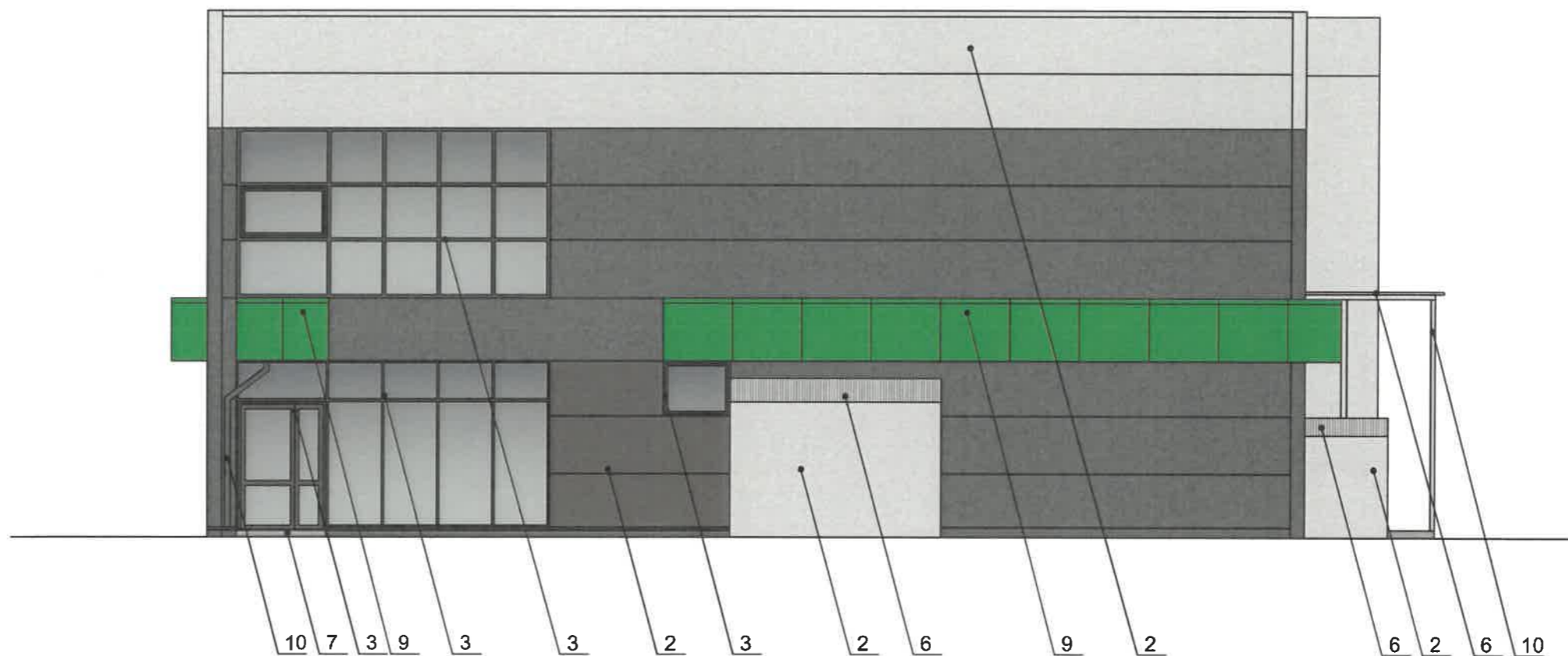
СОГЛАСОВАНО  
1й заместитель начальника ДГА  
г. Перми - главный архитектор  
Д.Ю. Лапшин  
2023 г.

### Условные обозначения

 - Выноска и номер позиции согласно Ведомости отделки фасадов на листе 1

ПРИМЕЧАНИЕ: Условия размещения дополнительного оборудования см. лист 5.

						47-М-04/2023-ОФ			
						Колерный паспорт объекта капитального строительства по ул. Анри Барбюса, 47 Мотовилихинского района г. Перми			
Изм.	Кол. уч.	Лист	№ док.	Подп.	Дата	Здание магазина продовольственных товаров	Стадия	Лист	Листов
Разраб.		Плотникова			04.23		П	4	
						Главный фасад	ООО «ПАНГЕЯ»		



СОГЛАСОВАНО  
 1<sup>й</sup> заместитель начальника ДГА  
 г. Перми - главный архитектор  
 Д.Ю. Лапшин  
 «05» 05 2023 г.

**Условия размещения дополнительного оборудования:**

1. Дополнительное оборудование - размещаемые на фасадах здания, строения, сооружения системы технического обеспечения эксплуатации зданий, строений, сооружений (наружные блоки систем кондиционирования и вентиляции, маскирующие ограждения (экраны, решетки), вентиляционные трубопроводы, антенны, видеокамеры наружного наблюдения, электрощиты, кабельные линии, иное подобное оборудование), защитные устройства (решетки, рольставни), почтовые ящики, часы, банкоматы, элементы архитектурно-художественной подсветки, флажки и иное оборудование.

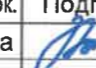
2. Размещение дополнительного оборудования, дополнительных элементов и устройств на фасадах объектов капитального строительства рекомендуется при соблюдении следующих условий:

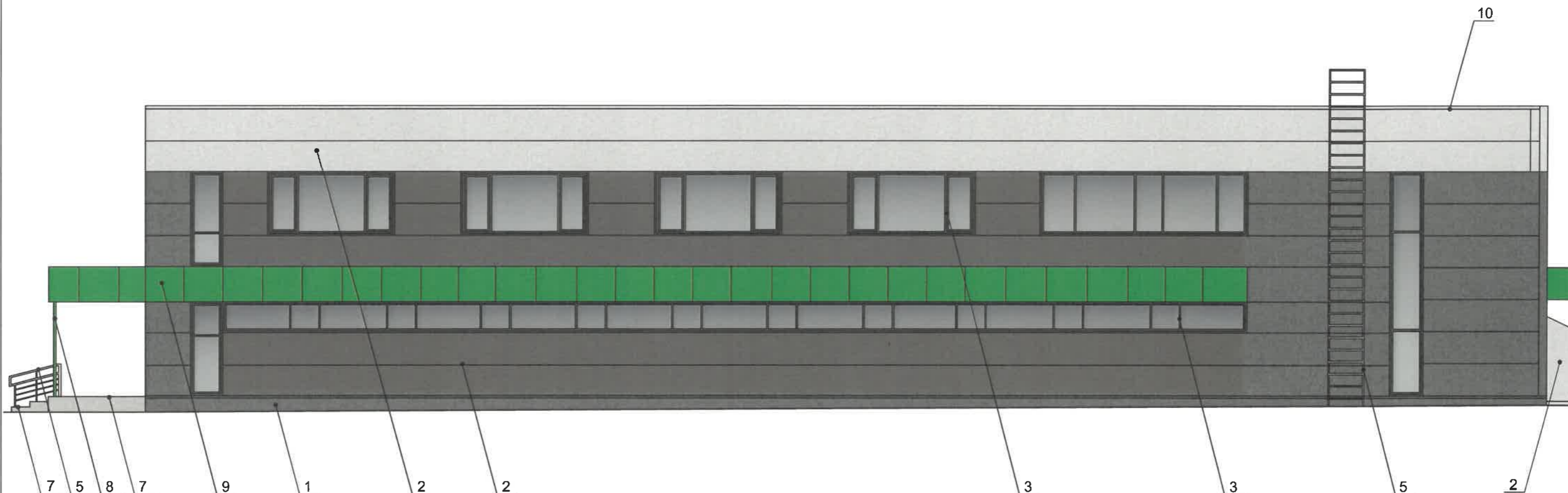
- соответствие размещения дополнительного оборудования архитектурному решению фасадов, предусмотренному проектной документацией, в соответствии с которой осуществлено строительство (реконструкция) Объекта, с привязкой к единой (вертикальной, горизонтальной) системе осей фасадов;
- единая горизонтальная ось - условная прямая линия. Определяется как половина расстояния между верхним и нижним архитектурным элементом (окна, наличники, карниз, фриз и другие), выделяющимся (западающим, выступающим) из плоскости стены;
- единая вертикальная ось - условная прямая линия. Определяется как половина расстояния между границами одного архитектурного элемента (окна, двери, колонны) либо между двумя архитектурными элементами (окна, двери, колонны);
- комплексное решение размещения оборудования - единое архитектурное и цветовое решение (в том числе размер, форма, материал);
- размещение дополнительного оборудования на архитектурных деталях, элементах декора, поверхностях с ценной архитектурной отделкой, а также крепление, ведущее к повреждению архитектурных поверхностей, не допускаются.

**Условные обозначения**

 - Выноска и номер позиции согласно Ведомости отделки фасадов на листе 1

ПРИМЕЧАНИЕ: Условия переустройства входных групп см. лист 4.

						47-М-04/2023-ОФ			
						Колерный паспорт объекта капитального строительства по ул. Анри Барбюса, 47 Мотовилихинского района г. Перми			
Изм.	Кол. уч.	Лист	№ док.	Подп.	Дата	Здание магазина продовольственных товаров	Стадия	Лист	Листов
Разраб.		Плотникова			04.23		П	5	
						Главный фасад	ООО «ПАНГЕЯ»		

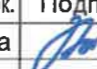


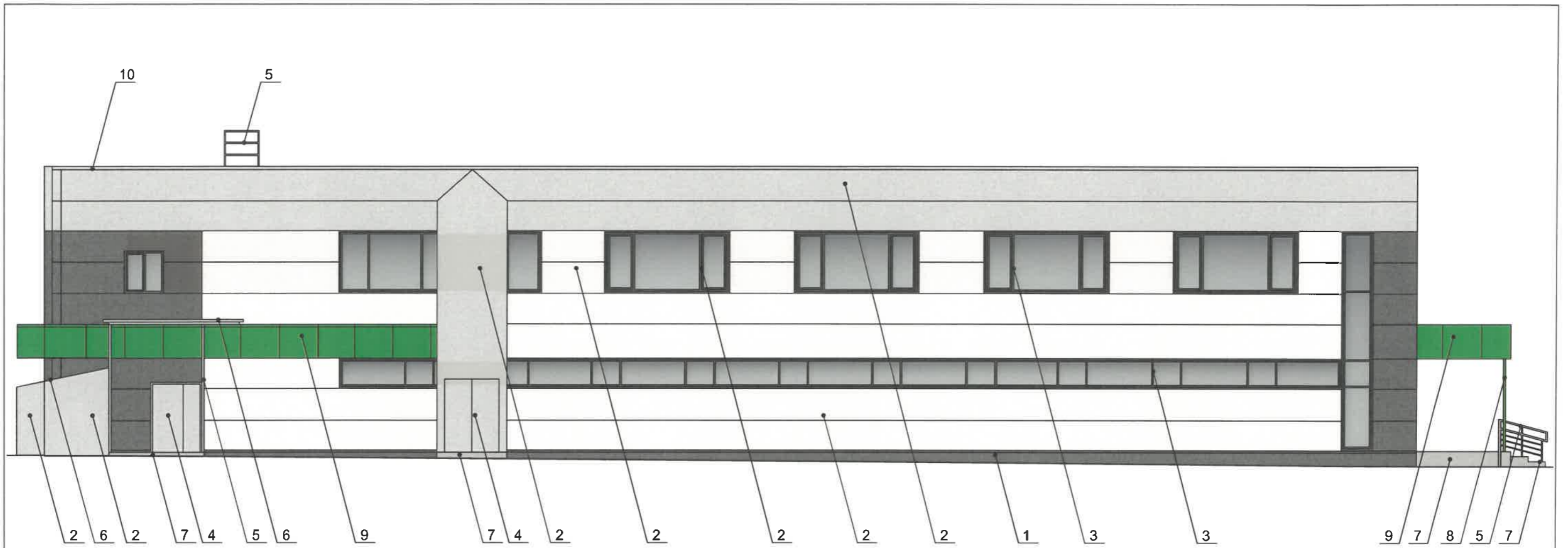
СОГЛАСОВАНО  
 1й заместитель начальника ДГА  
 г. Перми - главный архитектор  
 Д.Ю. Лапшин  
 «03» 04 2023 г.

Условные обозначения


 - Выноска и номер позиции согласно Ведомости отделки фасадов на листе 1

ПРИМЕЧАНИЕ: Условия переустройства входных групп см. лист 4.;  
 Условия размещения дополнительного оборудования см. лист 5.

						<b>47-М-04/2023-ОФ</b>			
						Колерный паспорт объекта капитального строительства по ул. Анри Барбюса, 47 Мотовилихинского района г. Перми			
Изм.	Кол. уч.	Лист	№ док.	Подп.	Дата	Здание магазина продовольственных товаров	Стадия	Лист	Листов
Разраб.	Плотникова				04.23		П	6	
						Боковой фасад	ООО «ПАНГЕЯ»		

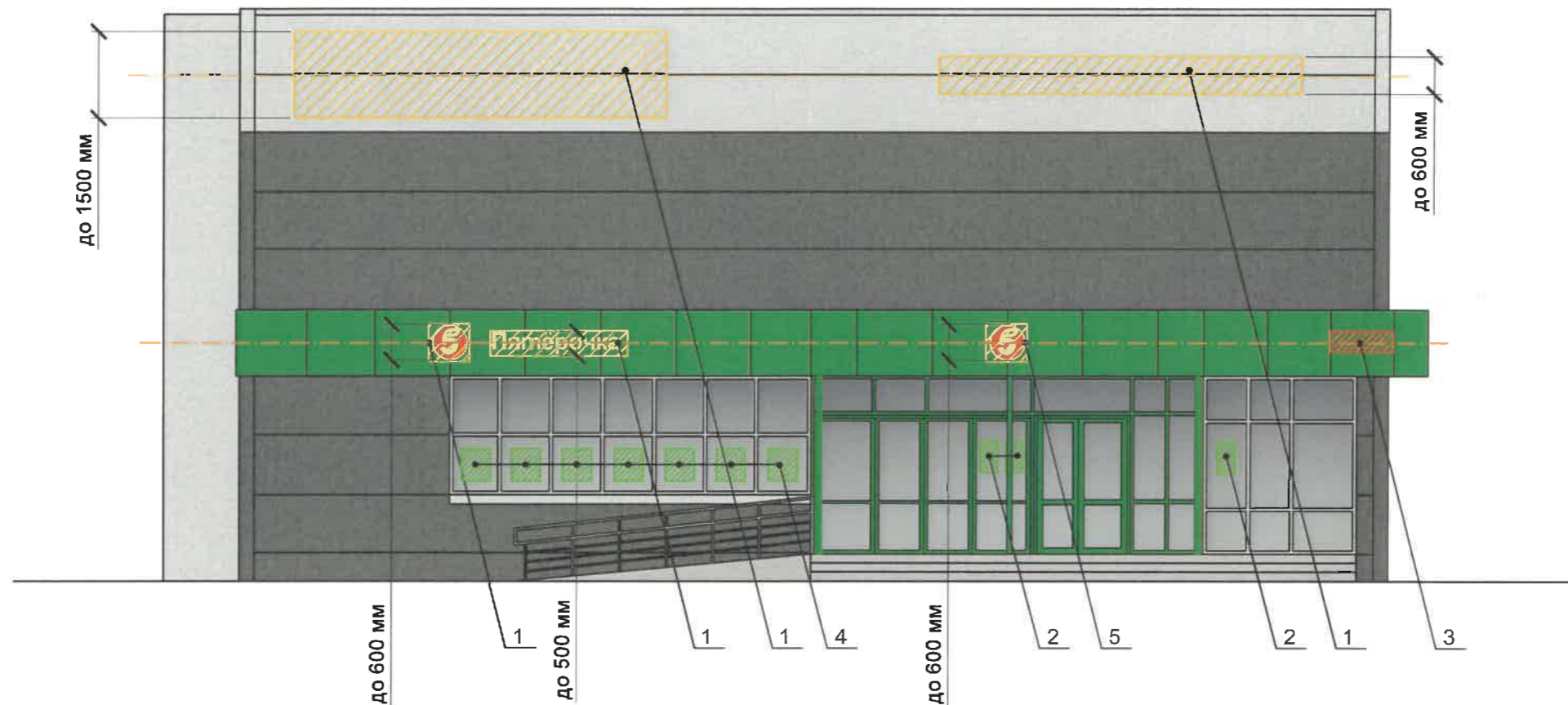


СОГЛАСОВАНО  
 1<sup>й</sup> заместитель начальника ДГА  
 г. Перми - главный архитектор  
 Д.Ю. Лапшин  
 20.04.23 г.

ПРИМЕЧАНИЕ: Условия переустройства входных групп см. лист 4.;  
 Условия размещения дополнительного оборудования см. лист 5.

47-М-04/2023-ОФ					
Колерный паспорт объекта капитального строительства по ул. Анри Барбюса, 47 Мотовилихинского района г. Перми					
Изм.	Кол. уч.	Лист	№ док.	Подп.	Дата
				<i>Лапшин</i>	04.23
Здание магазина продовольственных товаров				Стадия	Лист
				П	7
Дворовой фасад				ООО «ПАНГЕЯ»	








**Ведомость средств размещения информации, рекламных конструкций**

ПОЗ.	Тип объекта, материал, способы крепления	Цвет (с указанием RAL)	Наличие подсветки
1	Объемные буквы, логотипы и/или панель кронштейны, размещенные на металлических направляющих без подложки в цвет фасада. Оргстекло, металл, пластик	Фирменные цвета	Внутренняя или контурная подсветка
2	Информационная табличка (режимник) одиночная, размерами не более 0,5 x 0,7 м (ДхВ), или модульная. Металл, пластик, оргстекло, пленки.	Фирменные цвета	Возможна внутренняя подсветка
3	Указатель с наименованием улицы и номером дома (здания (пункт 11.4.2. решения Пермской городской Думы от 15.12.2020 № 277). Металл, пластик, оргстекло.	Синий фон (R-(0), G-(20), B-(120)), белый	Возможна внутренняя подсветка
4	Информация - пленочная аппликация в виде текста или контурного изображения на стекле. Площадь выклейки - не более 30% от площади остекления. Самоклеящиеся пленки по стеклу	Фирменные цвета	Возможна внутренняя подсветка
5	Объемные буквы, логотипы, размещенные на металлических направляющих без подложки в цвет козырька. Оргстекло, металл, пластик	Фирменные цвета	Возможна внутренняя подсветка

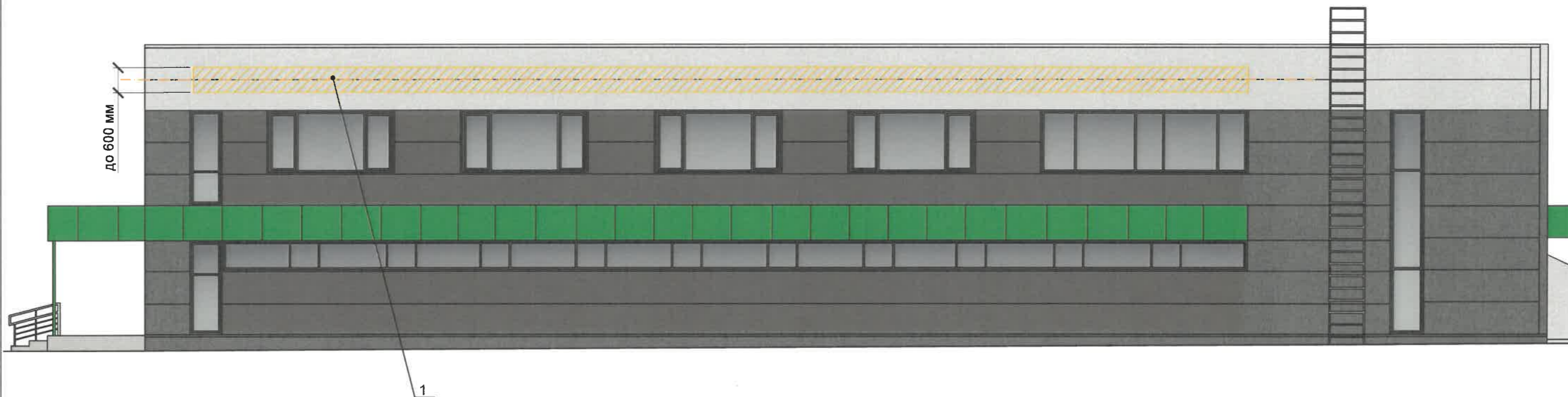
**Условные обозначения**

-  - Выноска и номер позиции согласно Ведомости средств размещения информации, рекламных конструкций
-  - Ось размещения средств размещения информации, рекламных конструкций
-  - Место допустимого размещения средств размещения информации, рекламных конструкций

ПРИМЕЧАНИЕ: Условия размещения средств размещения информации, рекламных конструкций см. лист 8.;  
Схемы компоновки и крепления средств размещения информации, рекламных конструкций см. лист 10.




И.о. Управление архитектуры и городского дизайна  
ДГА администрации г.Перми  
СООТВЕТСТВУЕТ АРХИТЕКТУРНОМУ  
ОБЛИКУ ГОРОДА ПЕРМИ  
«03» 05 2023  
Подпись *Григорьев*

						47-М-04/2023-ОФ			
						Колерный паспорт объекта капитального строительства по ул. Анри Барбюса, 47 Мотовилихинского района г. Перми			
Изм.	Кол. уч.	Лист	№ док.	Подп.	Дата	Здание магазина продовольственных товаров	Стадия	Лист	Листов
Разраб.		Плотникова		<i>Григорьев</i>	04.23		П	8	
						Размещение средств размещения информации, рекламных конструкций	ООО «ПАНГЕЯ»		



У.о. Управление архитектуры и городского дизайна  
ДГА администрации г.Перми  
СООТВЕТСТВУЕТ АРХИТЕКТУРНОМУ  
ОБЛИКУ ГОРОДА ПЕРМИ  
«03» 08 2023  
Бресано С.В. Подпись *Бресано С.В.*

#### Условные обозначения

-  - Выноска и номер позиции согласно Ведомости средств размещения информации, рекламных конструкций
-  - Ось размещения средств размещения информации, рекламных конструкций
-  - Место допустимого размещения средств размещения информации, рекламных конструкций

#### Условия размещения средств размещения информации, рекламных конструкций.

1. Место размещения информации располагаются относительно условной прямой линии - единой горизонтальной оси. Местоположение оси на фасаде определяется как половина расстояния между верхним и нижним архитектурным элементом (окна, наличники, карниз, фриз и др.), выделяющимся (западающим, выступающим) из плоскости стены.
2. Размещение вывесок и рекламных конструкций должно осуществляться в границах места допустимого размещения средств размещения информации, рекламных конструкций, установленных данным колерным паспортом объекта капитального строительства.
3. Размещение вывесок по отношению друг к другу, их конфигурация, наполненность информацией должны соответствовать Стандартным требованиям к вывескам, их размещению и эксплуатации (далее - Стандартные требования), утвержденным Решением Пермской городской Думы от 15.12.2020 №277.
4. В случае, если планируемые к размещению вывески не соответствуют Стандартным требованиям и действующему колерному паспорту, требуется внесение изменений в колерный паспорт путем разработки нового колерного паспорта.
5. Максимальный размер информационных табличек - 0,5 м x 0,7 м (пункт 2.13 Стандартных требований).
6. Узел крепления каждого типа объекта информации разрабатывается отдельным рабочим проектом.
7. В случае размещения рекламной конструкции на фасаде здания, строения, сооружения, такая конструкция должна быть отражена в составе нового колерного паспорта, а ее размещение должно осуществляться в соответствии с действующим порядком установки и эксплуатации рекламных конструкций на территории города Перми, утвержденным решением Пермской городской Думы от 27.01.2009 № 11, с последующим получением на установку и эксплуатацию рекламной конструкции в установленном порядке.
8. В случае возникновения спорных ситуаций с другими организациями в отношении мест размещения вывесок, расположенных не в границах занимаемого помещения, регулирование конфликта и окончательное решение по размещению вывесок той или иной претендующей организации принимает владелец данного объекта.

ПРИМЕЧАНИЕ: Ведомость средств размещения информации, рекламных конструкций см. лист 8.;  
Схемы компоновки и крепления средств размещения информации, рекламных конструкций см. лист 10.

						<b>47-М-04/2023-ОФ</b>			
						Колерный паспорт объекта капитального строительства по ул. Анри Барбюса, 47 Мотовилихинского района г. Перми			
Изм.	Кол. уч.	Лист	№ док.	Подп.	Дата	Здание магазина продовольственных товаров	Стадия	Лист	Листов
Разраб.		Плотникова		<i>Плотникова</i>	04.23		П	9	
						Размещение средств размещения информации, рекламных конструкций	ООО «ПАНГЕЯ»		

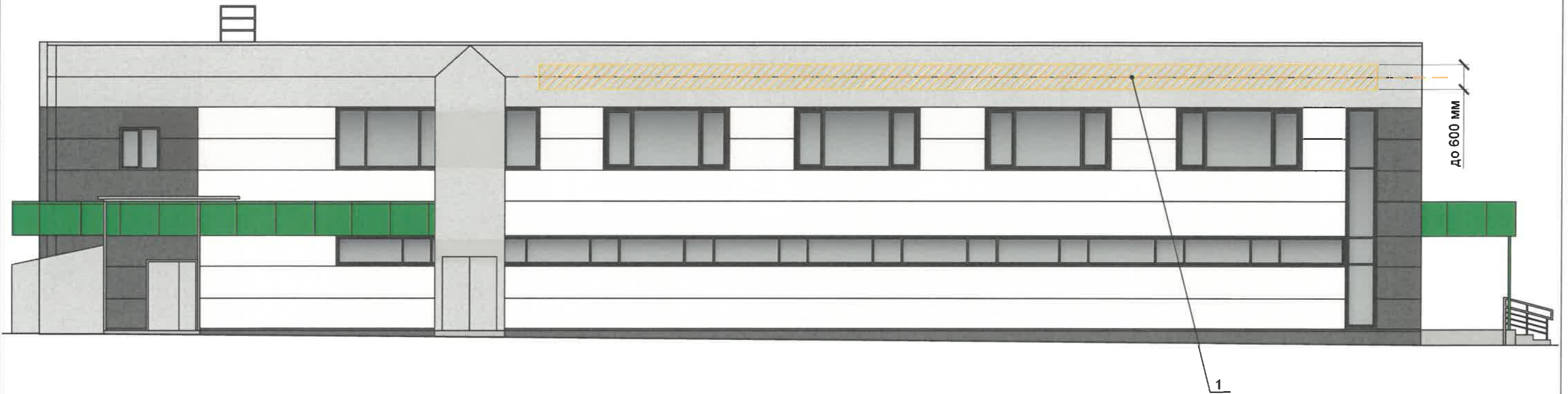


Схема крепления средств размещения информации к фасаду (поз. 1)

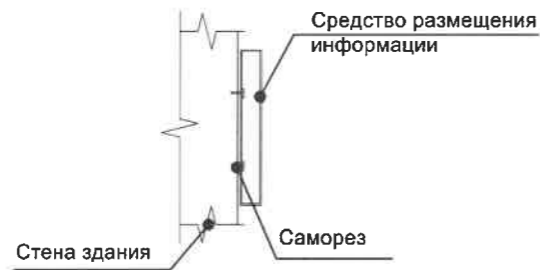
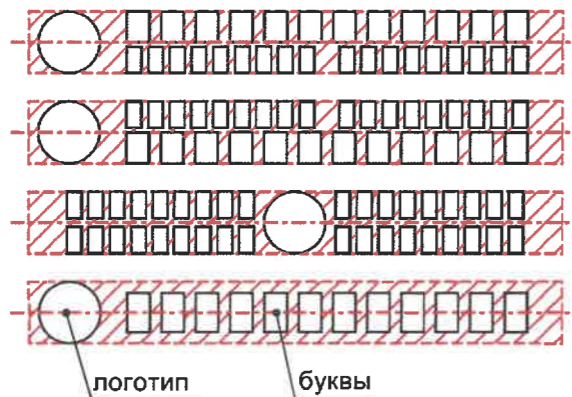


Схема компоновки объемных букв и/или логотипов, относительно оси и места размещения средств размещения информации



И.о. Управления архитектуры и городского дизайна  
ДГА администрации г.Перми  
**СООТВЕТСТВУЕТ АРХИТЕКТУРНОМУ  
ОБЛИКУ ГОРОДА ПЕРМИ**  
«03» 05 2023  
Висолю С.В. Подпись *Висолю С.В.*

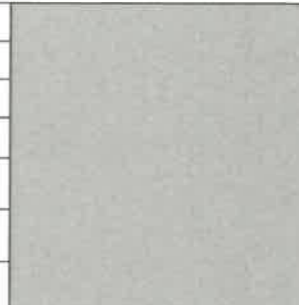
Условные обозначения

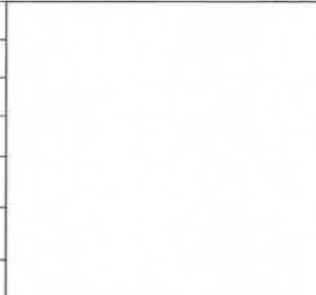
- Выноска и номер позиции согласно Ведомости средств размещения информации, рекламных конструкций
- Ось размещения средств размещения информации, рекламных конструкций
- Место допустимого размещения средств размещения информации, рекламных конструкций

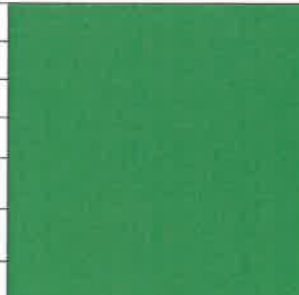
ПРИМЕЧАНИЕ: Ведомость средств размещения информации, рекламных конструкций см. лист 8.;  
Условия размещения средств размещения информации, рекламных конструкций см. лист 9.;

						47-М-04/2023-ОФ			
						Колерный паспорт объекта капитального строительства по ул. Анри Барбюса, 47 Мотовилихинского района г. Перми			
Изм.	Кол. уч.	Лист	№ док.	Подп.	Дата	Здание магазина продовольственных товаров	Стадия	Лист	Листов
Разраб.		Плотникова		<i>Плотникова</i>	04.23		П	10	
						Размещение средств размещения информации, рекламных конструкций	ООО «ПАНГЕЯ»		

Позиция согласно ведомости отделки фасадов	Координаты цвета RAL 7035	C:	5	
		M:	0	
		Y:	5	
		K:	20	
		R:	203	
		G:	208	
2		B:	204	

Позиция согласно ведомости отделки фасадов	Координаты цвета RAL 7038	C:	30	
		M:	10	
		Y:	20	
		K:	20	
		R:	180	
		G:	184	
7		B:	176	


Позиция согласно ведомости отделки фасадов	Координаты цвета RAL 9016	C:	3	
		M:	0	
		Y:	0	
		K:	0	
		R:	247	
		G:	251	
2		B:	245	

Позиция согласно ведомости отделки фасадов	Координаты цвета RAL 6037	C:	90	
		M:	0	
		Y:	100	
		K:	0	
		R:	0	
		G:	143	
8, 9		B:	57	

Позиция согласно ведомости отделки фасадов	Координаты цвета RAL 7043	C:	30	
		M:	10	
		Y:	20	
		K:	80	
		R:	78	
		G:	84	
2		B:	81	

**СОГЛАСОВАНО**  
 1<sup>й</sup> заместитель начальника ДГА  
 г. Перми - главный архитектор  
 Д.Ю. Лапшин  
 «03» 05 2023г.

ПРИМЕЧАНИЕ: Координаты цвета в RAL приведены с сайта <https://colorscheme.ru/> (каталог цветов RAL CLASSIC)

						<b>47-М-04/2023-ОФ</b>			
						Колерный паспорт объекта капитального строительства по ул. Анри Барбюса, 47 Мотовилихинского района г. Перми			
Изм.	Кол. уч.	Лист	№ док.	Подп.	Дата	Здание магазина продовольственных товаров	Стадия	Лист	Листов
Разраб.		Плотникова			04.23		П	11	
						Эталоны колеров	ООО «ПАНГЕЯ»		