

ООО «ПАНГЕЯ»

№ 059-22-01-26-1330 от 28.04.2023  
Номер и дата входящего заявления о согласовании колерного паспорта (заполняется ДГА)

Заказчик: Торговая сеть "Пятерочка"

**ПАСПОРТ ВНЕШНЕГО ОБЛИКА ОБЪЕКТА КАПИТАЛЬНОГО СТРОИТЕЛЬСТВА  
(КОЛЕРНЫЙ ПАСПОРТ)**

**АДРЕС ОБЪЕКТА:** г. Пермь, административный район Орджоникидзевский  
улица Молдавская, здание (строение) № 3

шифр: 03-04/023-ОФ

ПЕРМЬ, 2023 г.

Ведомость чертежей

ЛИСТ	НАИМЕНОВАНИЕ	ПРИМЕЧАНИЯ
1	Общие данные (начало)	
2	Общие данные (продолжение)	
3	Существующее состояние фасадов	
4	Главный фасад	
5	Дворовой фасад	
6	Боковые фасады	
7-8	Размещение средств размещения информации, рекламных конструкций	
9	Эталоны колеров	

Ведомость отделки фасадов

ПОЗ.	ЭЛЕМЕНТ ФАСАДА	ЭТАЛОН ЦВЕТА	ОБОЗНАЧ.	ВИД ОТДЕЛКИ	ПРИМ.
1	Цоколь здания.		RAL 8016	Композитные панели	
2	Основное поле стен.		RAL 8016	Композитные панели	
3	Витражи, окна		RAL 7035	Металлопластик (стеклопакеты)	
4	Входная группа: стойки, дверные блоки (тип 1)		RAL 6037	Композитные панели, металлопластик (стеклопакеты)	
5	Дверные блоки (тип 2)		RAL 7035	Металл с покраской атмосферостойкой краской	
6	Кровля здания. Кровля козырьков		RAL 7035	Металл с покраской атмосферостойкой краской	
7	Металлические элементы: ограждения, пожарная лестница, площадка для разгрузки		RAL 8016	Металл с покраской атмосферостойкой краской	
8	Покрытие ступеней и входных площадок		---	Плитка с шероховатой поверхностью	
9	Фриз, козырек		RAL 6037	Композитные панели	

Пояснительная записка

**Объект капитального строительства:** Здание магазина по адресу: г. Пермь, Орджоникидзевский район, ул. Молдавская, 3;

Год постройки и ввода в эксплуатацию: 2017 г.;

Проект: Индивидуальный;

Этажность: 1 этаж;

В плане здание прямоугольной формы;

Отделка фасада: Композитные панели;

Кровля: плоская;

**Ранее разработанные колерные паспорта:** от 05.12.2017 № СЭД-059-22-01-26-438;

**Нахождение в границах зон объектов культурного наследия:** рассматриваемый объект не располагается в зоне объектов культурного наследия;

Настоящим колерным паспортом:

вносится изменение в колерный паспорт от 05.12.2017 № СЭД-059-22-01-26-438 в части изменения оформления входной группы, а также уточнения типов и мест размещения средств размещения информации, а именно вывески торговой сети "Пятерочка". Данные изменения не повлекут к нарушению архитектурного облика здания


Цветовое решение и применяемые материалы обеспечивают комплексное решение всех элементов фасадов, единство архитектурного облика здания. Средства размещения информации, рекламные конструкции не нарушат архитектурный облик здания.

Раздел «Архитектурно-художественная подсветка» настоящим колерным паспортом не разрабатывается. Освещение фасада осуществляется за счет свечения окон и вывесок.

Предметом согласования данного колерного паспорта являются: принятые цветовые решения элементов фасада, применяемые материалы существующего объекта недвижимости, а также определение возможных типов размещения средств размещения информации на нем. Средства размещения информации, рекламные конструкции, не соответствующие типу и местам их возможного размещения, подлежат демонтажу.

В соответствии с Градостроительным кодексом Российской Федерации, решением Пермской городской Думы от 15.12.2020 № 277 «Об утверждении Правил благоустройства территории города Перми» и постановлением администрации города Перми от 22.02.2017 № 130 «Об утверждении формы и Порядка согласования паспорта внешнего облика объекта капитального строительства (колерного паспорта)» колерные паспорта либо их изменения не являются разрешительной документацией на строительство, реконструкцию объекта капитального строительства; не являются правовым основанием на устройство (переустройство, демонтаж) пристроек, навесов, козырьков и других архитектурных элементов объекта капитального строительства.



						03-04/023-Оф			
						Колерный паспорт объекта капитального строительства по ул. Молдавская, 3 в Орджоникидзевском районе города Перми			
Изм.	Кол.уч	Лист	№ док.	Подпись	Дата	Здание магазина	Стадия	Лист	Листов
Разработал	Плотникова				04.23			П	1
						Общие данные (начало)	ООО «ПАНГЕЯ», г.Пермь		



Главный фасад



Дворовой фасад



Боковой фасад

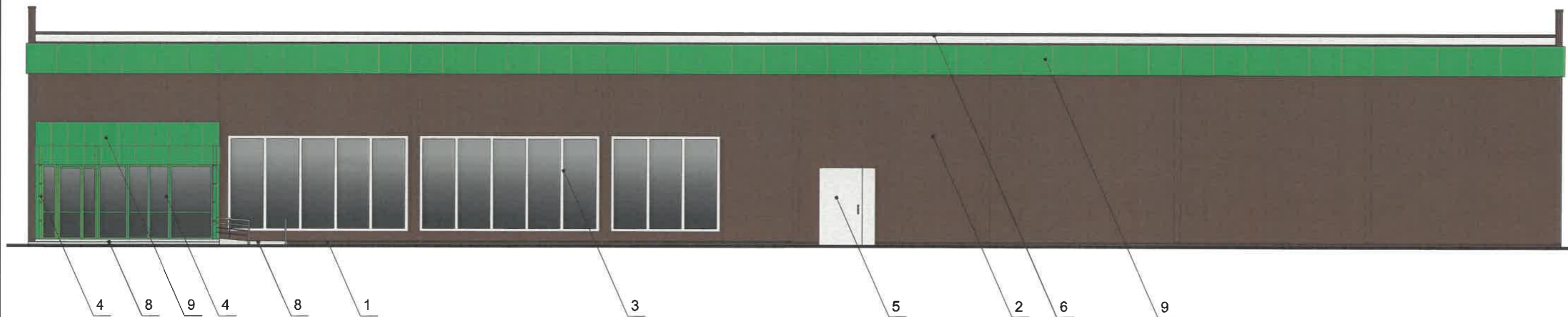


Боковой фасад



ПРИМЕЧАНИЕ: Фотофиксация фасадов сделана 29.04.2023 г.

						03-04/023-ОФ			
						Колерный паспорт объекта капитального строительства по ул. Молдавская, 3 в Орджоникидзевском районе города Перми			
Изм.	Кол.уч	Лист	Недок.	Подпись	Дата	Здание магазина	Стадия	Лист	Листов
							П	3	
Разработал	Плотникова			<i>Пл</i>	04.23	Существующее состояние фасадов	ООО «ПАНГЕЯ», г.Пермь		



**Условия переустройства входных групп**

1. В случае, если наружные лестницы при дополнительно устроенных входах в общественные помещения здания выходят за границы предоставленного земельного участка и красные линии квартала, то устройство дополнительных или переустройство существующих входных групп требует получения разрешения в установленном порядке;
2. В случае устройства или переустройства (перепланировки, ремонта, реконструкции) помещений общественного назначения, их входных групп в обязательном порядке должны быть предусмотрены мероприятия по обеспечению доступности данных помещений для маломобильных групп населения, включая инвалидов, использующих кресла-коляски и собак-проводников (далее-МГН) в соответствии с требованиями СП 59.13330.2020 Свод правил. Доступность зданий и сооружений для маломобильных групп населения. В соответствии с пунктом 6.1.1 свода правил в общественном или производственном здании (сооружении) должен быть минимум один вход, доступный для МГН, с поверхности земли и из каждого доступного для МГН подземного или наземного уровня, соединенного с этим зданием. В жилом многоквартирном здании доступными должны быть все подъезды. Согласно пункту 6.1.2 свода правил в доступных входах в здание (сооружение) следует свести к минимуму разность отметок тротуара и тамбура. При перепаде высот входные площадки кроме лестницы должны иметь пандус. При ширине лестниц на основных входах в здание 4,0 м и более следует дополнительно предусматривать разделительные двусторонние поручни. Согласно вышеуказанному Своду правил наружные лестницы и пандусы должны иметь поручни с учетом технических требований к опорным стационарным устройствам по ГОСТ Р 51261. Размеры входной площадки при открывании дверей наружу должны быть не менее 1,5 x 1,85 метра (п.11.7.4.4. Правил благоустройства территории города Перми, утвержденных Решением Пермской городской Думы от 15.12.2020 № 277).

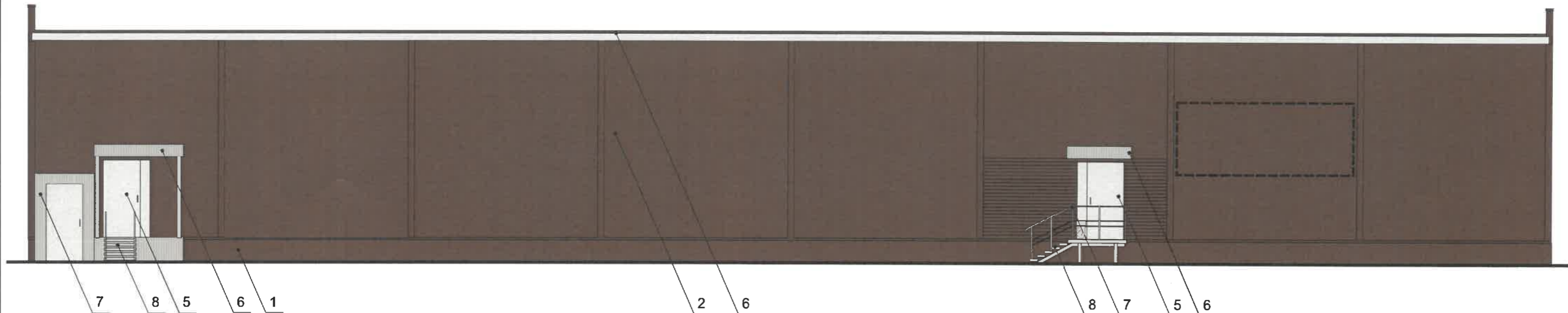
**Условные обозначения:**

1 - Выноска и номер позиции согласно Ведомости отделки фасадов на листе 1

**ПРИМЕЧАНИЕ:** Условия размещения дополнительного оборудования см. лист 5

**СОГЛАСОВАНО**  
 1й заместитель начальника ДГА  
 г. Перми - главный архитектор  
 Д.Ю. Лапшин  
 2023 г.

						03-04/023-ОФ			
						Колерный паспорт объекта капитального строительства по ул. Молдавская, 3 в Орджоникидзевском районе города Перми			
Изм.	Кол.уч	Лист	Недок.	Подпись	Дата	Здание магазина	Стадия	Лист	Листов
							п	4	
						Главный фасад	ООО «ПАНГЕЯ», г.Пермь		



**Условия размещения дополнительного оборудования:**

1. Дополнительное оборудование - размещаемые на фасадах здания, строения, сооружения системы технического обеспечения эксплуатации зданий, строений, сооружений (наружные блоки систем кондиционирования и вентиляции, маскирующие ограждения (экраны, решетки), вентиляционные трубопроводы, антенны, видекамеры наружного наблюдения, электрощиты, кабельные линии, иное подобное оборудование), защитные устройства (решетки, рольставни), почтовые ящики, часы, банкоматы, элементы архитектурно-художественной подсветки, флагштоки и иное оборудование.
2. Размещение дополнительного оборудования, дополнительных элементов и устройств на фасадах объектов капитального строительства рекомендуется при соблюдении следующих условий:
  - соответствие размещения дополнительного оборудования архитектурному решению фасадов, предусмотренному проектной документацией, в соответствии с которой осуществлено строительство (реконструкция) Объекта, с привязкой к единой (вертикальной, горизонтальной) системе осей фасадов;
  - единая горизонтальная ось - условная прямая линия. Определяется как половина расстояния между верхним и нижним архитектурным элементом (окна, наличники, карниз, фриз и другие), выделяющимся (западающим, выступающим) из плоскости стены;
  - единая вертикальная ось - условная прямая линия. Определяется как половина расстояния между границами одного архитектурного элемента (окна, двери, колонны) либо между двумя архитектурными элементами (окна, двери, колонны);
  - комплексное решение размещения оборудования - единое архитектурное и цветовое решение (в том числе размер, форма, материал);
  - размещение дополнительного оборудования на архитектурных деталях, элементах декора, поверхностях с ценной архитектурной отделкой, а также крепление, ведущее к повреждению архитектурных поверхностей, не допускаются.

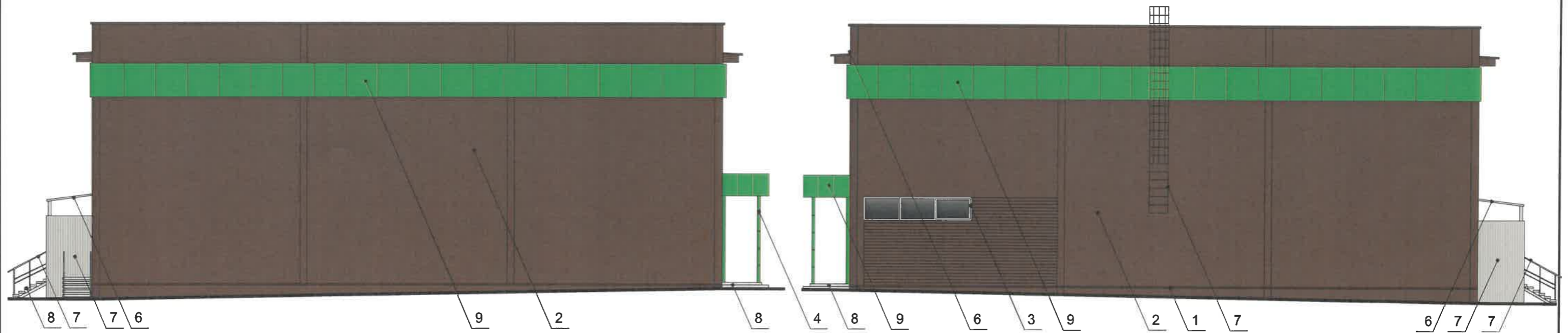
**СОГЛАСОВАНО**  
 1<sup>й</sup> заместитель начальника ДГА  
 г. Перми - главный архитектор  
 Д.Ю. Лапшин  
 «03» 04 2023 г.

**Условные обозначения:**

1 - Выноска и номер позиции согласно Ведомости отделки фасадов на листе 1

**ПРИМЕЧАНИЕ:** Условия переустройства входных групп см. лист 4;

						03-04/023-ОФ			
						Колерный паспорт объекта капитального строительства по ул. Молдавская, 3 в Орджоникидзевском районе города Перми			
Изм.	Коп.уч	Лист	Недок.	Подпись	Дата	Здание магазина	Стадия	Лист	Листов
				<i>Пл</i>	04.23		п	5	
Разработал Плотникова						Дворовой фасад	ООО «ПАНГЕЯ», г.Пермь		



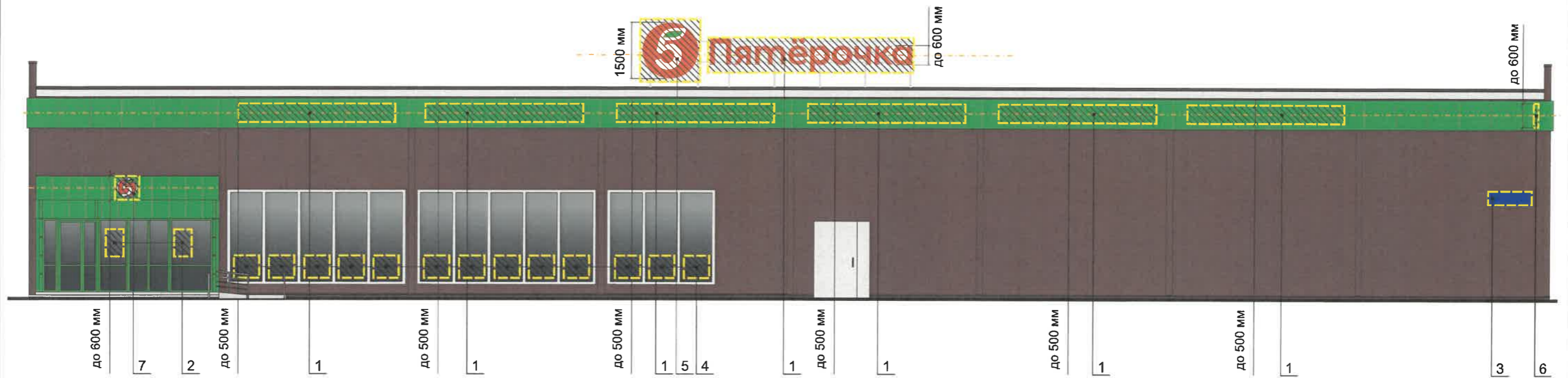
СОГЛАСОВАНО  
 1й заместитель начальника ДГА  
 г. Перми - главный архитектор  
 Д.Ю. Папшин  
 20 23г.

**Условные обозначения:**

1 - Выноска и номер позиции согласно Ведомости отделки фасадов на листе 1

**ПРИМЕЧАНИЕ:** Условия переустройства входных групп см. лист 4;  
 Условия размещения дополнительного оборудования см. лист 5

						03-04/023-ОФ			
						Коперный паспорт объекта капитального строительства по ул. Молдавская, 3 в Орджоникидзевском районе города Перми			
Изм.	Кол.уч	Лист	Недок.	Подпись	Дата	Здание магазина	Стадия	Лист	Листов
Разработал	Плотникова			<i>Пл</i>	04.23		п	6	
						Боковые фасады	ООО «ПАНГЕЯ», г.Пермь		



Управление архитектуры и городского дизайна  
ДГА администрации г.Перми  
**СООТВЕТСТВУЕТ АРХИТЕКТУРНОМУ  
ОБЛИКУ ГОРОДА ПЕРМИ**  
05.02.23  
Подпись [подпись]

**Условия размещения средств размещения информации, рекламных конструкций** **Ведомость размещения рекламоносителей и городской информации**

1. Место размещения информации располагаются относительно условной прямой линии – единой горизонтальной оси. Местоположение оси на фасаде определяется как половина расстояния между верхним и нижним архитектурным элементом (окна, наличники, карниз, фриз и др.), выделяющимся (западающим, выступающим) из плоскости стены.
2. Размещение вывесок и рекламных конструкций должно осуществляться в границах места допустимого размещения средств размещения информации, рекламных конструкций, установленных данным колерным паспортом объекта капитального строительства.
3. Размещение вывесок по отношению друг к другу, их конфигурация, наполненность информацией должны соответствовать Стандартным требованиям к вывескам, их размещению и эксплуатации (далее - Стандартные требования), утвержденным Решением Пермской городской Думы от 15.12.2020 №277.
4. В случае, если планируемые к размещению вывески не соответствуют Стандартным требованиям и действующему колерному паспорту, требуется внесение изменений в колерный паспорт путем разработки нового колерного паспорта.
5. Максимальный размер информационных табличек – 0,5 м x 0,7 м (пункт 2.13 Стандартных требований).
6. Узел крепления каждого типа объекта информации разрабатывается отдельным рабочим проектом.
7. В случае размещения рекламной конструкции на фасаде здания, строения, сооружения, такая конструкция должна быть отражена в составе нового колерного паспорта, а ее размещение должно осуществляться в соответствии с действующим порядком установки эксплуатации рекламных конструкций на территории города Перми, утвержденным решением Пермской городской Думы от 27.01.2009 № 11, с последующим получением на установку и эксплуатацию рекламной конструкции в установленном порядке.
8. В случае возникновения спорных ситуаций с другими организациями в отношении мест размещения вывесок, расположенных не в границах занимаемого помещения, регулирование конфликта и окончательное решение по размещению вывесок той или иной претендующей организации принимает владелец данного объекта.

Поз.	Название, тип рекламы	Эталон цвета	Наличие, тип подсветки
1	Вывеска - объемные буквы и/или логотипы без подложки на металлических направляющих на фризе. Металл, пластик, пленки	Фирменные цвета	Внутренняя или контурная подсветка
2	Информационная табличка (режимник). Одиночная (500x700). Оргстекло, пластик, металл, выклейки	Фирменные цвета	Без подсветки
3	Указатель с наименованием улицы и номером дома (здания) (пункт 11.4.2 Решения Пермской городской Думы от 15.12.2020 № 277). Пластик, металл.	Синий: R-(0), G-(20), B-(120); Белый	Возможна подсветка
4	Информация – не сплошная пленочная аппликация в виде текста или контурного изображения на стекле. Площадь выклейки – не более 30% от площади одного поля остекления. Самоклеющиеся пленки по стеклу.	Фирменные цвета	Без подсветки
5	Крышная конструкция в виде объемных букв и/или логотипов без подложки на металлическом каркасе. Металл, пластик, оргстекло	Фирменные цвета	Внутренняя или контурная подсветка
6	Панель-кронштейн. Оргстекло, металл, пластик	Фирменные цвета	Внутренняя или контурная подсветка
7	Вывеска - объемные буквы и/или логотипы без подложки на металлических направляющих на входной группе. Металл, пластик, пленки	Фирменные цвета	Внутренняя или контурная подсветка

**Условные обозначения:**

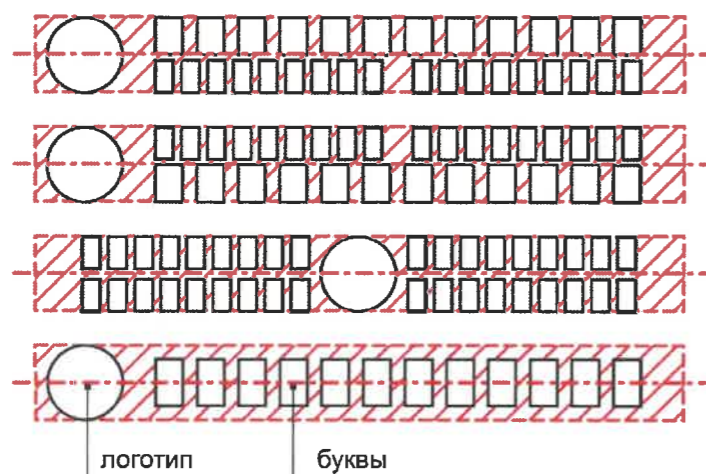
- Ось размещения средств размещения информации, рекламных конструкций
- 1 - Выноска и номер позиции согласно Ведомости средств размещения информации, рекламных конструкций
- Место допустимого размещения средств размещения информации, рекламных конструкций

03-04/023-ОФ					
Колерный паспорт объекта капитального строительства по ул. Молдавская, 3 в Орджоникидзевском районе города Перми					
Изм.	Кол.уч	Лист	№ док.	Подпись	Дата
				[подпись]	04.23
Разработал		Плотникова			
Здание магазина				Стадия	Лист
				п	7
Размещение средств размещения информации, рекламных конструкций (начало)				ООО «ПАНГЕЯ», г.Пермь	

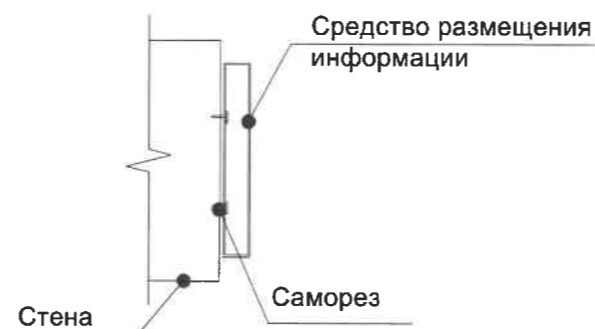




Схема компоновки объемных букв и/или логотипов, относительно оси и места размещения средств размещения информации, поз.1



Узел крепления




У.р  
 Управление архитектуры и городского дизайна  
 ДГА администрации г.Перми  
**СООТВЕТСТВУЕТ АРХИТЕКТУРНОМУ  
 ОБЛИКУ ГОРОДА ПЕРМИ**  
 « 05 05 2023 »  
 Подпись *Брисанов С.В.*

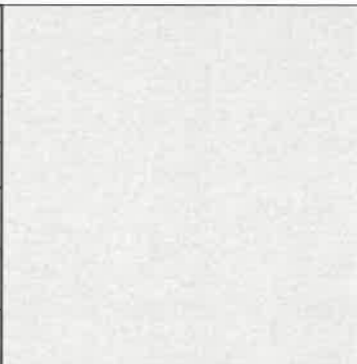
ПРИМЕЧАНИЕ: Ведомость средств размещения информации, рекламных конструкций см. лист 7;  
 Условия размещения средств размещения информации, рекламных конструкций см. лист 7.


Условные обозначения:

- - - - - Ось размещения средств размещения информации, рекламных конструкций
- 1 - Выноска и номер позиции согласно Ведомости средств размещения информации, рекламных конструкций
- ▨ - Место допустимого размещения средств размещения информации, рекламных конструкций


						03-04/023-ОФ			
						Колерный паспорт объекта капитального строительства по ул. Молдавская, 3 в Орджоникидзевском районе города Перми			
Изм.	Кол.уч	Лист	Недок.	Подпись	Дата	Здание магазина	Стадия	Лист	Листов
Разработал		Плотникова		<i>Пл</i>	04.23		п	8	
						Размещение средств размещения информации, рекламных конструкций (продолжение)	ООО «ПАНГЕЯ», г.Пермь		

Позиция согласно ведомости отделки фасадов	Координаты цвета в RAL 8016	C:	40	
		M:	80	
		Y:	80	
		K:	80	
		R:	76	
		G:	47	
1,2,7		B:	38	

Позиция согласно ведомости отделки фасадов	Координаты цвета в RAL 7035	C:	5	
		M:	0	
		Y:	5	
		K:	20	
		R:	203	
		G:	208	
3,5,7		B:	204	

Позиция согласно ведомости отделки фасадов	Координаты цвета в RAL 6037	C:	90	
		M:	0	
		Y:	100	
		K:	0	
		R:	0	
		G:	143	
4,9		B:	57	

СОГЛАСОВАНО  
 за заместитель начальника ДГА  
 г. Пермь - главный архитектор  
 Д.Ю. Лапшин  
 « 03/04 » 2023 г.

						03-04/023-ОФ			
						Колерный паспорт объекта капитального строительства по ул. Молдавская, 3 в Орджоникидзевском районе города Перми			
Изм.	Кол.уч	Лист	Недок.	Подпись	Дата	Здание магазина	Стадия	Лист	Листов
					04.23		п	9	
						Эталоны колеров	ООО «ПАНГЕЯ», г.Пермь		

ПРИМЕЧАНИЕ: Координаты цвета в RAL приведены с сайта <https://colorscheme.ru/> (каталог цветов RAL CLASSIC)