

ООО «ПРИОРИТЕТ»

№ 059-22-01-26-1342 от 03.05.2023
Номер и дата входящего заявления о согласовании колерного паспорта (заполняется ДГА)

Заказчик: ИНГРУПП

**ПАСПОРТ ВНЕШНЕГО ОБЛИКА ОБЪЕКТА КАПИТАЛЬНОГО СТРОИТЕЛЬСТВА
(КОЛЕРНЫЙ ПАСПОРТ)**

АДРЕС ОБЪЕКТА: г. Пермь, административный район Кировский
улица Юнг Прикамья, здание (строение) № 11

шифр: 20/09-22-ОФ

ПЕРМЬ, 2023 г.

Ведомость чертежей

ЛИСТ	НАИМЕНОВАНИЕ	ПРИМЕЧАНИЯ
1	Общие данные (начало)	
2	Общие данные (продолжение)	
3	Существующее состояние фасадов	
4	Главный фасад	
5-6	Боковые фасады	
7-9	Дворовые фасады	
10-12	Размещение средств размещения информации, рекламных конструкций	
13	Эталоны колеров	

Пояснительная записка

Объект капитального строительства: Многоквартирный жилой дом с помещениями общественного назначения по адресу: г.Пермь, Кировский район, ул. Юнг Пикамья, 11;

Застройщик: Ингрупп;

Год постройки и ввода в эксплуатацию: 2023 г.;

Проект: Индивидуальный;

Этажность: 6 этажей;

В плане здание сложной конфигурации;

Каркас: монолитный железобетонный;

Отделка фасада: Кирпич;

Кровля: плоская;

Ранее разработанные колерные паспорта: не разрабатывались;

Нахождение в границах зон объектов культурного наследия: рассматриваемый объект не располагается в зоне объектов культурного наследия;

Настоящим колерным паспортом:

- устанавливаются требования к отделке фасадов, их цветовому решению;

- определяется размещение индивидуального указателя с наименованием улицы и номером дома;

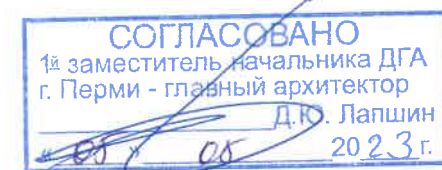
- определяются типы и места размещения средств размещения информации, рекламных конструкций.

Цветовое решение и применяемые материалы обеспечивают комплексное решение всех элементов фасадов, единство архитектурного облика здания. Средства размещения информации, рекламные конструкции не нарушат архитектурный облик здания.

Раздел «Архитектурно-художественная подсветка» настоящим колерным паспортом не разрабатывается. Освещение фасада осуществляется за счет свечения окон и вывесок.

Предметом согласования данного колерного паспорта являются: принятые цветовые решения элементов фасада, применяемые материалы существующего объекта недвижимости, а также определение возможных типов размещения средств размещения информации на нем. Средства размещения информации, рекламные конструкции, не соответствующие типу и местам их возможного размещения, подлежат демонтажу.

В соответствии с Градостроительным кодексом Российской Федерации, решением Пермской городской Думы от 15.12.2020 № 277 «Об утверждении Правил благоустройства территории города Перми» и постановлением администрации города Перми от 22.02.2017 № 130 «Об утверждении формы и Порядка согласования паспорта внешнего облика объекта капитального строительства (колерного паспорта)» колерные паспорта либо их изменения не являются разрешительной документацией на строительство, реконструкцию объекта капитального строительства; не являются правовым основанием на устройство (переустройство, демонтаж) пристроек, навесов, козырьков и других архитектурных элементов объекта капитального строительства.



Ведомость отделки фасадов

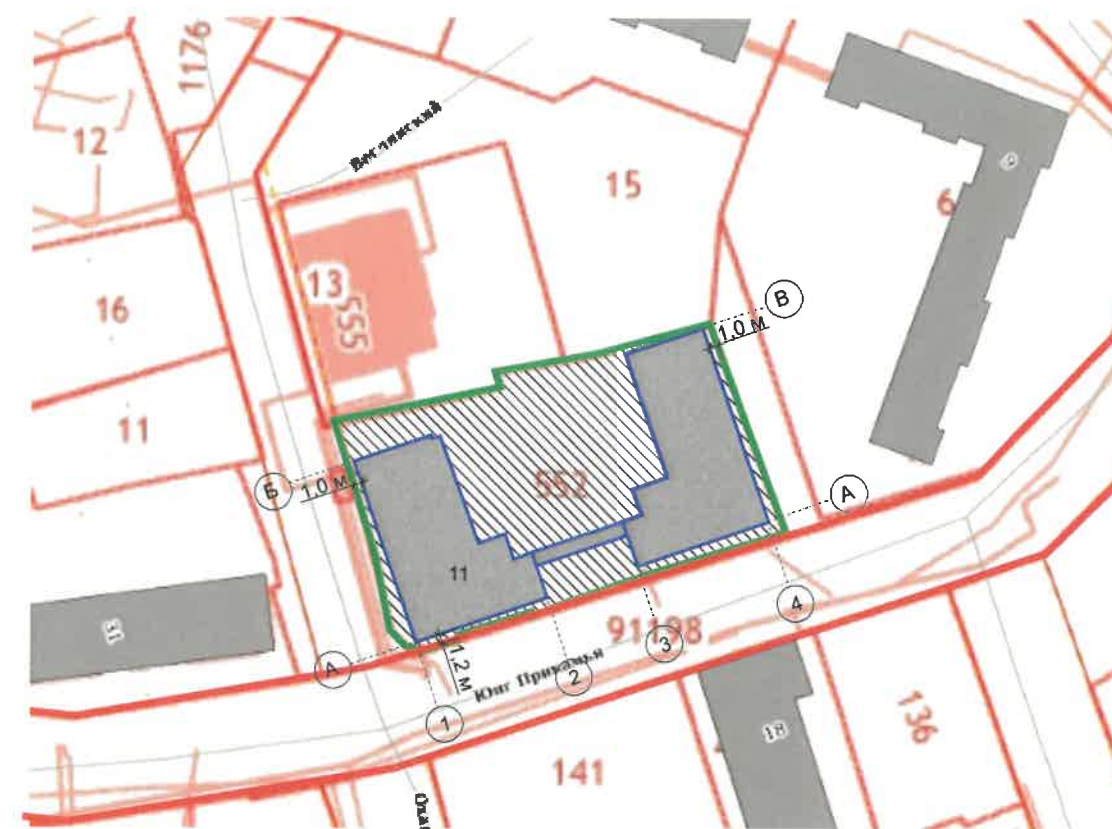
Поз.	Элемент фасада	Эталон цвета	Обознач.	Вид отделки	Примечание
1	Поле стены (тип 1)			Силикатный кирпич	Лицевой полнотелый Евро одинарный М150/2.0/F100 (Графит, гладкий)
2	Поле стены (тип 2)			Керамический кирпич	Максбург белый
3	Поле стены (тип 3)			Силикатный кирпич	Лицевой полнотелый Евро одинарный М150-200/1.8/F100 (Белый, рельефный)
4	Поле стены (тип 4)			Керамический кирпич	Максбург кварц
5	Поле стены (тип 5)			Силикатный кирпич	Лицевой полнотелый Евро одинарный М150-200/1.8/F100 (Серый, рельефный)
6	Поле стены (тип 6)			Тонкослойная декоративная штукатурка фактурная с краской для фасадов	штукатурка фасадная Ceresit
7	Поле стены (тип 7)		RAL 7043	Тонкослойная декоративная штукатурка с окраской силиконовой краской для фасадов	
8	Поле стены (тип 8)		RAL 7004	Тонкослойная декоративная штукатурка с окраской силиконовой краской для фасадов	
9	Поле стены (тип 9)		RAL 1019	Тонкослойная декоративная штукатурка с окраской силиконовой краской для фасадов	
10	Переплёты окон, оконные отливы		RAL 7024	ПВХ с ламинацией с наружной стороны	Ламинация цвет AG32H (антрацитовый)
11	Витражные системы входных дверей и балконов		RAL 7024	Алюминий	
12	Заполнение Стемалит		RAL 7004 RAL 1019	Эмалированное закаленное стекло, покрытое эмалир.краской тип Стемалит	толщина стекла 6мм
13	Козырьки		RAL 7024	Покраска по бетонной плите	
14	Межэтажный пояс		RAL 7024	Слив оцинкованный окрашенный в заводских условиях	
15	Ограждение, решетка прямиков		RAL 7024	Металлические, фасадная краска	
16	Водосточные трубы		RAL 7024	Оцинкованная сталь с полимерным покрытием и заводской окраской	
17	Дверные полотна		RAL 7024	Металл с покрытием атмосферостойкой краской	

						20/09-22-ОФ			
						Колерный паспорт объекта капитального строительства по ул. Юнг Прикамья, 11 в Кировском районе города Перми			
Изм.	Кол.уч	Лист	№ док.	Подпись	Дата	Многоквартирный жилой дом с помещениями общественного назначения	Стадия	Лист	Листов
Разраб.		Попова			04.23		П	1	13
						Общие данные (начало)			

ИНСТРУКЦИЯ
о порядке производства работ, связанных
с окраской фасадов и всех наружных частей зданий, строений,
сооружений, расположенных на территории города Перми

1. Окраска (отделка) фасадов и всех наружных частей зданий, строений, сооружений, расположенных на территории города Перми, может производиться лишь на основании паспорта внешнего облика объекта капитального строительства (далее - колерного паспорта), согласованного департаментом градостроительства и архитектуры администрации города Перми (далее - ДГА).
2. До начала процесса окраски (отделки) здания, строения, сооружения должны быть произведены работы по капитальному ремонту всех без исключения наружных его частей, подлежащих окраске.
3. До начала ремонта зданий, строений, сооружений, необходимо сообщить владельцам средств размещения информации, рекламных конструкций (далее - вывеска) о предстоящих работах на фасаде здания с целью сохранения вывесок либо их демонтажа.
4. Полуразрушенные и разрушенные архитектурные художественно-скульптурные детали здания, карнизы, колонны, пилястры, капители, фриззы, тяги, лепные украшения, барельефы, мозаика, художественная роспись подлежат обязательному восстановлению в своем первоначальном виде. Категорически запрещается производить окраску здания без предварительного восстановления указанных деталей.
5. Металлические поверхности отдельных частей здания, чугунные решетки, перила балконов и лестниц, кронштейны, дверные и оконные приборы, архитектурно-художественные детали перед окраской очищаются от грязи, ржавчины, старой краски и покрываются вновь лишь масляной краской.
6. В соответствии с выданными образцами цвета (колерами) на окраску (отделку) здания, строения, сооружения организация, производящая ремонт, составляет пробные образцы цвета (колера), которые наносятся на видное место стены.
7. Проверку и согласование пробного образца цвета (колера), а также готовности поверхности стены и отдельных наружных частей здания к окраске производит уполномоченный представитель ДГА. Без указанной проверки и согласования производить окраску (отделку) фасада категорически воспрещается.
8. Домоуправления, организации и учреждения, производящие окраску (отделку) и связанный с нею ремонт здания, несут полную ответственность за точное выполнение настоящей инструкции и привлекаются к ответственности за нарушение ее.
9. Цветовая гамма средств размещения информации должна гармонировать с основным колористическим решением фасадов здания.
10. По всем вопросам, связанным с производством работ, необходимо обращаться в ДГА по адресу: г. Пермь, Ленинский район, ул. Сибирская, д.15, каб. 315. Телефон для справок: 8 (342) 212-76-98.

Ситуационный план




Условные обозначения

- Многоквартирный жилой дом с помещениями общественного назначения по адресу: г.Пермь, Кировский район, ул. Юнг Пикамья, 11
- Красные линии
- Границы земельного участка с кадастровым номером 59:01:1717103:552
- Земельный участок с кадастровым номером 59:01:1717103:552
- Расстояние от объекта капитального строительства до границ земельного участка, красных линий
- 1 - Условная координационная ось

Ведомость ссылочных и прилагаемых документов

ОБОЗНАЧЕНИЕ	НАИМЕНОВАНИЕ	ПРИМЕЧАНИЕ
	<u>Ссылочные документы</u>	
Постановление администрации г. Перми от 22.02.2017 № 130	Об утверждении формы и Порядка согласования паспорта внешнего облика объекта капитального строительства (колерного паспорта)	
Решение Пермской городской Думы от 15.12.2020 № 277	Об утверждении Правил благоустройства территории города Пермь»	

20/09-22-ОФ											
Колерный паспорт объекта капитального строительства по ул. Юнг Прикамья, 11 в Кировском районе города Перми											
Изм.	Кол.уч	Лист	№ док.	Подпись	Дата						
Разраб.		Попова		<i>[Подпись]</i>	04.23						
				Многоквартирный жилой дом с помещениями общественного назначения	<table border="1"> <tr> <td>Стадия</td> <td>Лист</td> <td>Листов</td> </tr> <tr> <td>П</td> <td>2</td> <td></td> </tr> </table>	Стадия	Лист	Листов	П	2	
Стадия	Лист	Листов									
П	2										
				Общие данные (продолжение)							

Главный фасад



Главный фасад



Боковой фасад



Дворовой фасад



Дворовой фасад



Боковой фасад



						20/09-22-ОФ			
						Колерный паспорт объекта капитального строительства по ул. Юнг Прикамья, 11 в Кировском районе города Перми			
Изм.	Кол.уч	Лист	Недок.	Подпись	Дата	Многоквартирный жилой дом с помещениями общественного назначения	Стадия	Лист	Листов
Разраб.		Попова		<i>[Signature]</i>	04.23		п	3	
						Существующее состояние фасадов	ПРИОРИТЕТ		



Условия переустройства входных групп:

1. В случае, если наружные лестницы при дополнительно устроенных входах в общественные помещения здания выходят за границы предоставленного земельного участка и красные линии квартала, то устройство дополнительных или переустройство существующих входных групп требует получения разрешения в установленном порядке.
2. Требования к входным группам установлены пунктом 11.7 Правил благоустройства территории города Перми, утвержденных Решением Пермской городской Думы от 15.12.2020 № 277.
3. При размещении новой входной группы, изменении входной группы при проведении реконструкции, капитального ремонта здания, строения, сооружения требуется разработка проекта колерного паспорта.
4. Требования к входным группам, расположенным в границах территорий общего пользования, за исключением входных групп, расположенных в границах территорий достопримечательных мест:
 - архитектурные элементы входных групп (крыльца, входная площадка, ступени, лестницы, ограждения, парапеты, роллетные системы (рольставни), козырьки, прямки, пандусы или подъемные устройства для маломобильных групп населения) должны быть выполнены параллельно фасаду здания, строения, сооружения на расстоянии не более чем 1,5 м от фасада здания, строения, сооружения и при условии сохранения ширины пешеходной зоны (тротуара) не менее 2 м;
 - размер входной площадки - 1,5 м x 1,85 м;
 - входная группа (прямоик) в подвальное или полуподвальное помещение должна быть выполнена параллельно фасаду здания, строения, сооружения с лестницей на расстоянии не более чем 1,5 м от фасада здания, строения, сооружения. По периметру входной группы (прямоика) устраивается парапет высотой не более 0,5 м, над входной группой (прямоиком) устанавливается козырек с водоотводом;
 - на высоте более 0,72 м от уровня земли входная группа должна быть выполнена за счет внутреннего пространства здания, строения, сооружения.
5. Ступени и входная площадка входных групп должны иметь противоскользящее покрытие или полосы.
6. На одном из торцов входной площадки может быть предусмотрен пандус или подъемное устройство для маломобильных групп населения.
7. Наружная кнопка вызывного устройства должна быть размещена в начале заезда на пандус или при входе на подъемное устройство для маломобильных групп населения.
8. Глухие экраны ограждений балконов, лоджий (из профилированного металлического листа, алюминиевых композитных панелей и т.д.) по высоте должны быть не более первоначальной исторической высоты ограждения балкона (лоджии). Нормативную высоту ограждения (1,2 метра) следует обеспечивать за счет внутреннего пространства балкона (лоджии).

Условные обозначения

- 1 - Выноска и номер позиции согласно Ведомости отделки фасадов на листе 1;
- 3 - Условная координационная ось

СОГЛАСОВАНО
1^й заместитель начальника ДГА
г. Перми - главный архитектор
Д.Ю. Лапшин
2023г.

						20/09-22-ОФ			
						Колерный паспорт объекта капитального строительства по ул. Юнг Прикамья, 11 в Кировском районе города Перми			
Изм.	Кол.уч	Лист	№док.	Подпись	Дата	Многоквартирный жилой дом с помещениями общественного назначения	Стадия	Лист	Листов
Разработал	Попова Е.Ю.			<i>[Подпись]</i>	04.23		п	4	
						Главный фасад в осях 1-2, 3-4	ПРИОРИТЕТ		



Условия размещения дополнительного оборудования:

1. Дополнительное оборудование - размещаемые на фасадах здания, строения, сооружения системы технического обеспечения эксплуатации зданий, строений, сооружений (наружные блоки систем кондиционирования и вентиляции, маскирующие ограждения (экраны, решетки), вентиляционные трубопроводы, антенны, видеокамеры наружного наблюдения, электрощиты, кабельные линии, иное подобное оборудование), защитные устройства (решетки, рольставни), почтовые ящики, часы, банкоматы, элементы архитектурно-художественной подсветки, флажки и иное оборудование.
2. Размещение дополнительного оборудования, дополнительных элементов и устройств на фасадах объектов капитального строительства рекомендуется при соблюдении следующих условий:
 - соответствие размещения дополнительного оборудования архитектурному решению фасадов, предусмотренному проектной документацией, в соответствии с которой осуществлено строительство (реконструкция) Объекта, с привязкой к единой (вертикальной, горизонтальной) системе осей фасадов;
 - единая горизонтальная ось - условная прямая линия. Определяется как половина расстояния между верхним и нижним архитектурным элементом (окна, наличники, карниз, фриз и другие), выделяющимся (западающим, выступающим) из плоскости стены;
 - единая вертикальная ось - условная прямая линия. Определяется как половина расстояния между границами одного архитектурного элемента (окна, двери, колонны) либо между двумя архитектурными элементами (окна, двери, колонны);
 - комплексное решение размещения оборудования - единое архитектурное и цветовое решение (в том числе размер, форма, материал);
 - размещение дополнительного оборудования на архитектурных деталях, элементах декора, поверхностях с ценной архитектурной отделкой, а также крепление, ведущее к повреждению архитектурных поверхностей, не допускаются.
3. Размещение дополнительного оборудования не должно нарушать законные интересы собственников жилых помещений в непосредственной близости с оборудованием.
4. Рекомендуется наружные системы кондиционирования устанавливать: у жилых помещений - за счет внутреннего пространства балкона/лоджии, у нежилых - за счет пространства помещений.
5. В соответствии со статьей 36 Жилищного кодекса Российской Федерации собственникам помещений в многоквартирном доме решение о возможности или невозможности размещения наружных блоков кондиционеров на фасадах многоквартирного дома может быть принято на общем собрании собственников помещений данного многоквартирного дома.
6. В случае принятия положительного решения о размещении наружных блоков кондиционеров на фасадах многоквартирного дома рекомендуется внешние блоки кондиционирования закрывать маскирующими ограждениями (экраны, решетки) в цвет фасада.

Условные обозначения



- 1 - Выноска и номер позиции согласно Ведомости отделки фасадов на листе 1;
- 3 - Условная координационная ось

СОГЛАСОВАНО
1^й заместитель начальника ДГА
г. Перми - главный архитектор
Ю. Лапшин
08 2023 г.

						20/09-22-ОФ			
						Колерный паспорт объекта капитального строительства по ул. Юнг Прикамья, 11 в Кировском районе города Перми			
Изм.	Кол.уч	Лист	Надок.	Подпись	Дата	Многоквартирный жилой дом с помещениями общественного назначения	Стадия	Лист	Листов
Разработал	Попова			<i>[Signature]</i>	04.23		П	5	
						Боковой фасад в осях Б-А			





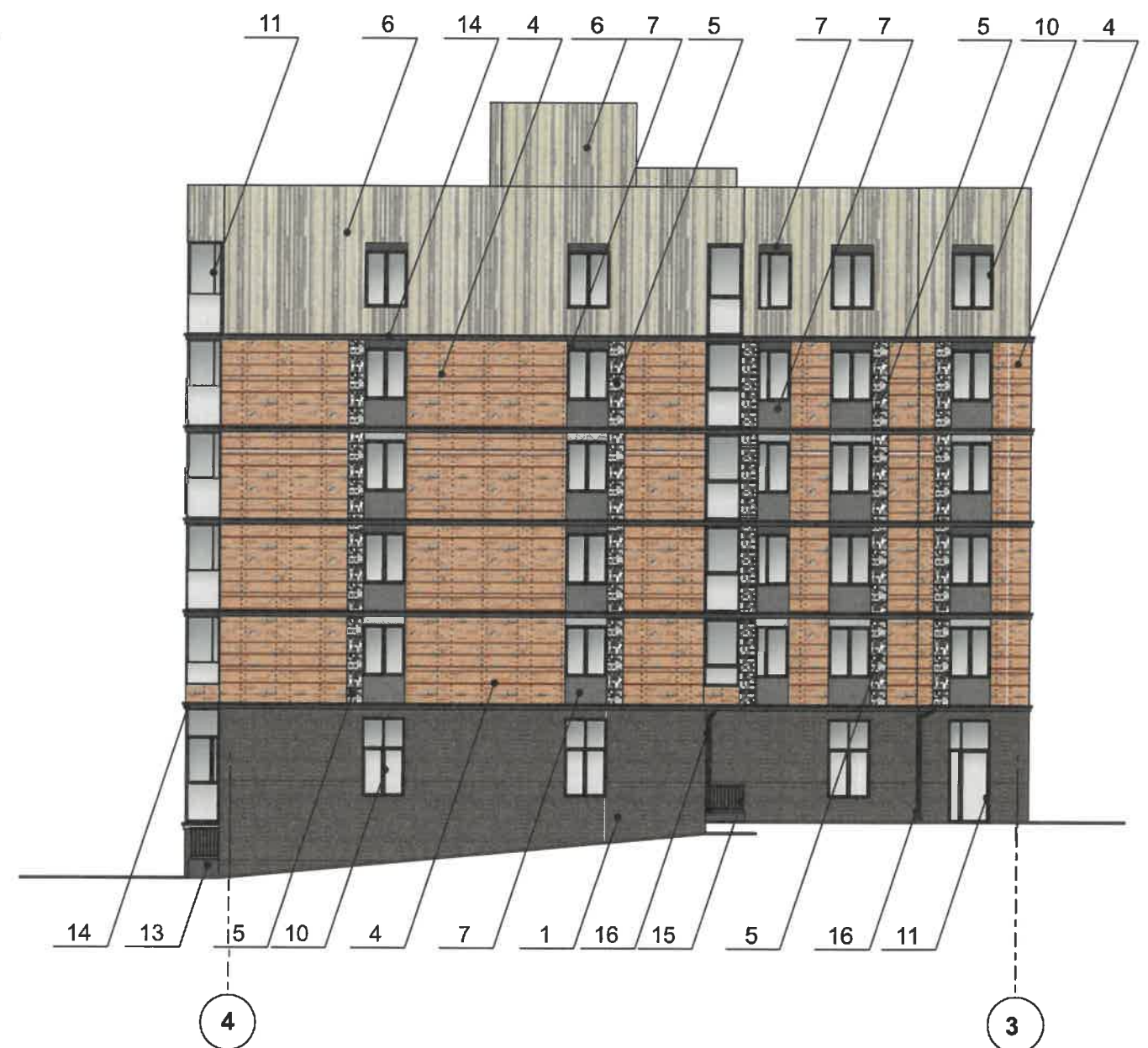
Условные обозначения

-  - Выноска и номер позиции согласно Ведомости отделки фасадов на листе 1;
-  - Условная координационная ось

СОГЛАСОВАНО
 1^й заместитель начальника ДГА
 г. Перми - главный архитектор
 Д.Ю. Лапшин
 «05» _____ 2023 г.

Примечание:
 1. Условия переустройства входных групп см. лист 4;
 2. Условия размещения дополнительного оборудования см. лист 5

20/09-22-ОФ											
Колерный паспорт объекта капитального строительства по ул. Юнг Прикамья, 11 в Кировском районе города Перми											
Изм.	Кол.уч	Лист	№ док.	Подпись	Дата						
Разработал	Попова				04.23						
				Многоквартирный жилой дом с помещениями общественного назначения	<table border="1" style="display: inline-table; border-collapse: collapse;"> <tr> <td style="width: 20%;">Стадия</td> <td style="width: 20%;">Лист</td> <td style="width: 20%;">Листов</td> </tr> <tr> <td style="text-align: center;">П</td> <td style="text-align: center;">6</td> <td></td> </tr> </table>	Стадия	Лист	Листов	П	6	
Стадия	Лист	Листов									
П	6										
				Боковой фасад в осях А-В							



Условные обозначения

- 1 - Выноска и номер позиции согласно Ведомости отделки фасадов на листе 1;
- 3 - Условная координационная ось

СОГЛАСОВАНО
 1^й заместитель начальника ДГА
 г. Перми - главный архитектор
 Д.Ю. Лапшин
 « 08 » 08 2023 г.

Примечание:
 1. Условия переустройства входных групп см. лист 4;
 2. Условия размещения дополнительного оборудования см. лист 5

						20/09-22-ОФ			
						Колерный паспорт объекта капитального строительства по ул. Юнг Прикамья, 11 в Кировском районе города Перми			
Изм.	Кол.уч	Лист	Недок.	Подпись	Дата	Многоквартирный жилой дом с помещениями общественного назначения	Стадия	Лист	Листов
Разработал		Попова		<i>[Signature]</i>	04.23		П	7	
						Дворовые фасады в осях 2-1, 4-3		ПРИОРИТЕТ	



Условные обозначения

- 1 - Выноска и номер позиции согласно Ведомости отделки фасадов на листе 1;
- 3 - Условная координационная ось

СОГЛАСОВАНО
 1^й заместитель начальника ДГА
 г. Перми - главный архитектор
 Д.Ю. Лапшин
 « 08 » 08 2023 г.

Примечание:

- 1. Условия переустройства входных групп см. лист 4;
- 2. Условия размещения дополнительного оборудования см. лист 5

						20/09-22-Оф					
						Коперный паспорт объекта капитального строительства по ул. Юнг Прикамья, 11 в Кировском районе города Перми					
Изм.	Кол.уч	Лист	Недок.	Подпись	Дата	Многоквартирный жилой дом с помещениями общественного назначения		Стадия	Лист	Листов	
Разработал	Попова			<i>[Signature]</i>	04.23			П	8		
						Дворовой фасад в осях А-Б		ПРИОРИТЕТ			



Индивидуальный указатель с наименованием улицы и номером дома (здания), поз.3



Управление архитектуры и городского дизайна
ДГА администрации г.Перми
СООТВЕТСТВУЕТ АРХИТЕКТУРНОМУ
ОБЛИКУ ГОРОДА ПЕРМИ
«05» 05 2023
Подпись: *Бресанов*

Ведомость средств размещения информации, рекламных конструкций

№	Тип объекта, материал, способы крепления	Цвет	Наличие подсветки
1.	Вывеска - объемные буквы и/или логотипы без подложки на металлических направляющих в цвет фасада на стене здания. Металл, пластик, пленки	Фирменные цвета	Внешняя или внутренняя подсветка, светодиодами
2.	Панель-кронштейн. Металл, пластик, пленки	Фирменные цвета	Внешняя или внутренняя подсветка, светодиодами
3.	Индивидуальный указатель с наименованием улицы и номером дома (здания) (пункт 11.4.2 Решения Пермской городской Думы от 15.12.2020 № 277). Пластик, металл.	Фирменные цвета	Возможна подсветка
4.	Модульная табличка. Металл, пластик, оргстекло, пленки	Фон-белый Информация не более 50% от фона	Без подсветки
5.	Информационная табличка (режимник). Одиночная (500x700). Оргстекло, пластик, металл, выклейки	Фирменные цвета	Без подсветки

Условные обозначения

- место допустимого размещения средств размещения информации, рекламных конструкций
- выноска и номер позиции согласно Ведомости средств размещения информации, рекламных конструкций
- единая горизонтальная ось размещения объектов

ПРИМЕЧАНИЕ: Условия размещения средств размещения информации, рекламных конструкций см. лист 11

						11/04-023-ОФ			
						Колерный паспорт объекта капитального строительства по ул. Юнг Прикамья, 11 в Кировском районе города Перми			
Изм.	Кол.уч	Лист	Недок.	Подпись	Дата	Многоквартирный жилой дом с помещениями общественного назначения	Стадия	Лист	Листов
Разраб.		Попова		<i>П</i>	04.23		П	10	
						Размещение средств размещения информации, рекламных конструкций			



Условия размещения средств размещения информации, рекламных конструкций.

1. Место размещения информации располагаются относительно условной прямой линии – единой горизонтальной оси.
2. Местоположение оси на фасаде определяется как половина расстояния между верхним и нижним архитектурным элементом (окна, наличники, карниз, фриз и др.), выделяющимся (западающим, выступающим) из плоскости стены.
3. Размещение вывесок и рекламных конструкций должно осуществляться в границах места допустимого размещения средств размещения информации, рекламных конструкций, установленных данным колерным паспортом объекта капитального строительства.
4. Размещение вывесок по отношению друг к другу, их конфигурация, наполненность информацией должны соответствовать Стандартным требованиям к вывескам, их размещению и эксплуатации (далее - Стандартные требования), утвержденным Решением Пермской городской Думы от 15.12.2020 №277.
5. В случае, если планируемые к размещению вывески не соответствуют Стандартным требованиям и действующему колерному паспорту, требуется внесение изменений в колерный паспорт путем разработки нового колерного паспорта.
6. Максимальный размер информационных табличек – 0,5 м x 0,7 м (пункт 2.13 Стандартных требований).
7. Узел крепления каждого типа объекта информации разрабатывается отдельным рабочим проектом.
8. В случае размещения рекламной конструкции на фасаде здания, строения, сооружения, такая конструкция должна быть отражена в составе нового колерного паспорта, а ее размещение должно осуществляться в соответствии с действующим порядком установки эксплуатации рекламных конструкций на территории города Перми, утвержденным решением Пермской городской Думы от 27.01.2009 № 11, с последующим получением на установку и эксплуатацию рекламной конструкции в установленном порядке.
9. В случае возникновения спорных ситуаций с другими организациями в отношении мест размещения вывесок, расположенных не в границах занимаемого помещения, регулирование конфликта и окончательное решение по размещению вывесок той или иной претендующей организации принимает владелец данного объекта.
10. В случае возникновения спорных ситуаций с другими организациями в отношении мест размещения нестандартных вывесок, расположенных не в границах занимаемого помещения, регулирование конфликта и окончательное решение по размещению вывесок той или иной претендующей организации в соответствии с положениями Жилищного кодекса Российской Федерации должно приниматься на собрании собственников помещений в многоквартирном доме.
11. Размещение вывесок, перекрывающих оконные проемы, а также расположенных на балконах, лоджиях зданий и сооружений должно быть согласовано с собственниками помещений, к которым относится балкон и данный оконный проем.
12. В случае возникновения спорных ситуаций в отношении места размещения информационной конструкции на парапете кровли/кровле/стене у кровли, регулирование конфликта и окончательное решение по размещению информационной конструкции должно приниматься на собрании собственников помещений в многоквартирном доме в соответствии с положениями Жилищного кодекса Российской Федерации.

У.о.
 Управление архитектуры и городского дизайна
 ДГА администрации г.Перми
**СООТВЕТСТВУЕТ АРХИТЕКТУРНОМУ
 ОБЛИКУ ГОРОДА ПЕРМИ**
 «08» 05 2023
 Брескин В.В. Подпись *Брескин*

Условные обозначения

- место допустимого размещения средств размещения информации, рекламных конструкций
- выноска и номер позиции согласно Ведомости средств размещения информации, рекламных конструкций
- единая горизонтальная ось размещения объектов

ПРИМЕЧАНИЕ: Ведомости средств размещения информации, рекламных конструкций см. лист 10

						11/04-023-ОФ			
						Колерный паспорт объекта капитального строительства по ул. Юнг Прикамья, 11 в Кировском районе города Перми			
Изм.	Кол.уч	Лист	№док.	Подпись	Дата	Многоквартирный жилой дом с помещениями общественного назначения	Стадия	Лист	Листов
Разраб.		Попова		<i>Попова</i>	04.23		П	11	
						Размещение средств размещения информации, рекламных конструкций			



Узел крепления

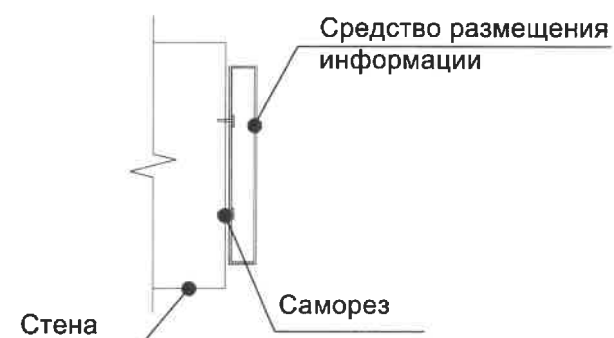
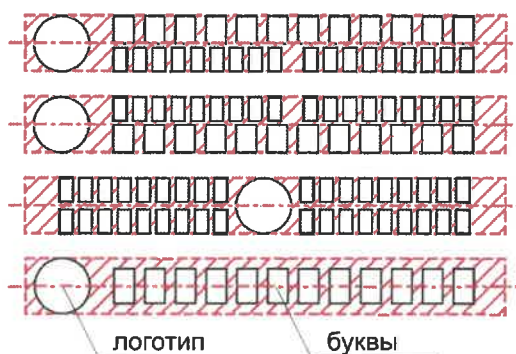


Схема компоновки объемных букв и/или логотипов относительно оси и места размещения средств размещения информации, поз.1



Модульная табличка

2 КОЛОННЫЙ ЭТАЖ	О	САЛОН ОПТИКИ
2 КОЛОННЫЙ ЭТАЖ		ОРГАНИЗАЦИЯ
1 ЭТАЖ	к	ЗООМАГАЗИН
1 ЭТАЖ (Ф.И.П. 14)	☀	ОРГАНИЗАЦИЯ
1 ЭТАЖ (Ф.И.П. 2)		ОРГАНИЗАЦИЯ
1 КОЛОННЫЙ ЭТАЖ	🐱	ЗООМАГАЗИН


Условные обозначения

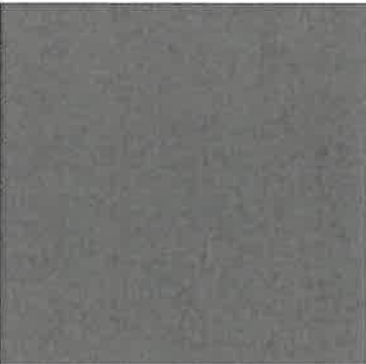
- место допустимого размещения средств размещения информации, рекламных конструкций
- выноска и номер позиции согласно Ведомости средств размещения информации, рекламных конструкций
- единая горизонтальная ось размещения объектов

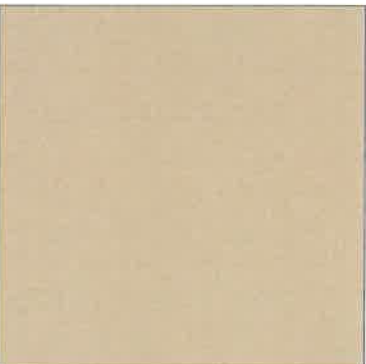
ПРИМЕЧАНИЕ: Ведомости средств размещения информации, рекламных конструкций см. лист 10; Условия размещения средств размещения информации, рекламных конструкций см. лист 11.


						11/04-023-ОФ			
						Колерный паспорт объекта капитального строительства по ул. Юнг Прикамья, 11 в Кировском районе города Перми			
Изм.	Кол.уч	Лист	№ док.	Подпись	Дата	Многоквартирный жилой дом с помещениями общественного назначения	Стадия	Лист	Листов
Разраб.		Попова			04.23		п	12	
						Размещение средств размещения информации, рекламных конструкций			

У.Ф. Управление архитектуры и городского дизайна
ДГА администрации г.Перми
СООТВЕТСТВУЕТ АРХИТЕКТУРНОМУ
ОБЛИКУ ГОРОДА ПЕРМИ
«05» 05 2023
Бресало С.В. Подпись

Позиция согласно ведомости отделки фасадов	Координаты цвета RAL 7004	C:	15	
		M:	10	
		Y:	5	
		K:	45	
		R:	155	
		G:	155	
8, 12		B:	155	

Позиция согласно ведомости отделки фасадов	Координаты цвета RAL 7043	C:	5	
		M:	5	
		Y:	5	
		K:	20	
		R:	200	
		G:	200	
7		B:	199	

Позиция согласно ведомости отделки фасадов	Координаты цвета RAL 1019	C:	0	
		M:	0	
		Y:	0	
		K:	0	
		R:	236	
		G:	236	
9, 12		B:	231	

Позиция согласно ведомости отделки фасадов	Координаты цвета RAL 7024	C:	0	
		M:	0	
		Y:	0	
		K:	0	
		R:	236	
		G:	236	
10, 13, 14, 15, 16, 17		B:	231	

СОГЛАСОВАНО
1^й заместитель начальника ДГА
г. Перми - главный архитектор
Д.Ю. Лапшин
Лапшин
2023 г.

ПРИМЕЧАНИЕ: Координаты цвета в RAL приведены с сайта <https://colorscheme.ru/> (каталог цветов RAL CLASSIC)

						20/09-22-ОФ			
						Колерный паспорт объекта капитального строительства по ул. Юнг Прикамья, 11 в Кировском районе города Перми			
Изм.	Кол.уч	Лист	№ док.	Подпись	Дата	Многоквартирный жилой дом с помещениями общественного назначения	Стадия	Лист	Листов
Разраб.		Попова		<i>Попова</i>	04.23		п	13	
						Эталоны колеров	ПРИОРИТЕТ		