

ООО «ПРИОРИТЕТ»

№ 059-22-01-26-1341 от 03.05.2023

Заказчик: ТЦ «УРАЛИМПЭКС»

**ПАСПОРТ ВНЕШНЕГО ОБЛИКА ОБЪЕКТОВ КАПИТАЛЬНОГО СТРОИТЕЛЬСТВА
(КОЛЕРНЫЙ ПАСПОРТ)**

**АДРЕС ОБЪЕКТА: г.Пермь, административный район Дзержинский
проспект Парковый, здание (строение) № 33**

шифр: 33-04-2023

ПЕРМЬ, 2023г.

Ведомость чертежей

ЛИСТ	НАИМЕНОВАНИЕ	ПРИМЕЧАНИЯ
1-2	Общие данные	
3	Существующее состояние фасадов	
4	Главный фасад	
5	Дворовой фасад	
6	Боковые фасады	
7-8	Размещение средств размещения информации рекламных конструкций	
9	Эталоны колеров	

Ведомость отделки фасадов

ПОЗ.	ЭЛЕМЕНТ ФАСАДА	ЭТАЛОН ЦВЕТА	ОБОЗНАЧ.	ВИД ОТДЕЛКИ	ПРИМ.
1	Цоколь, подпорная стенка, помещение лифтовых шахт		RAL 050 60 40 RAL 7032, 9003	Штукатурка	
2	Основное поле стен		-	Фасадная плитка	
3	Переплеты окон, лоджий, дверей (тип 1)		-	Фасадная плитка	
4	Дверные полотна (тип 2)		RAL 7045 RAL 8016 RAL 9003	Металл с покрытием атмосферостойкой краской	
5	Ограждение лоджий		- RAL 9003	Фасадная плитка (глав.фасад) металл с покрытием атмосферост. краской (дворовой фасад)	
6	Ограждение		-	Металл с покрытием атмосферостойкой краской	
7	Металлические элементы (крыльцо, стойки, воздуховоды)		RAL 7015 RAL 8016 RAL 7035	Металл с покрытием атмосферостойкой краской	
8	Козырьки (тип 1)		RAL 8016 RAL 7035	Металл с покрытием атмосферостойкой краской	
9	Козырьки (тип 2)		RAL 050 60 40	Мягкая черепица	
10	Поле стен встроенно-пристроенного помещения, машинное помещение лифтов		-	Облицовочный кирпич	
11	Витражи встроенно-пристроенного помещения, двери (тип 2)		RAL 8016	Металлопластик	
12	Входная группа подъезда		-	Фасадная плитка	
13	Ступени, входные площадки		-	Бетон с шероховатой поверхностью	

Пояснительная записка

Объект капитального строительства - Многоквартирный жилой дом со встроенно-пристроенными помещениями общественного назначения, расположенный по проспекту Парковый, 33 в Дзержинском районе города Перми.

Год постройки и ввода в эксплуатацию: 1992 г.;
 Проект: типовой;
 Этажность: 10;
 В плане здание прямоугольной формы;
 Кровля: плоская;
 Фасады: Фасадная плитка.

Нахождение в зоне объектов культурного наследия: не расположен;

Ранее согласованные колерные паспорта: СЭД-059-22-01-26-8 от 13.01.2017; СЭД-059-22-01-26-702 от 25.06.2018; 059-22-01-40-2418 от 23.08.2018; 059-22-01-26-364 от 15.02.2023.

Настоящим колерным паспортом вносится изменение в действующий колерный паспорт от 15.02.2023 № 059-22-01-26-364 в части добавления мест допустимого размещения средств размещения информации на боковом фасаде пристроенного помещения.

Цветовое решение и применяемые материалы обеспечивают комплексное решение всех элементов фасадов, единство архитектурного облика здания. Средства размещения информации, рекламные конструкции не нарушат архитектурный облик здания.

Раздел "Архитектурно-художественная подсветка" не разрабатывается, подсветка здания осуществляется за счет свечения вывесок и витрин.

В соответствии с Градостроительным кодексом Российской Федерации, решением Пермской городской Думы от 15.12.2020 № 277 «Об утверждении Правил благоустройства территории города Перми» (далее - Решение ПГД № 277) и постановлением администрации города Перми от 22.02.2017 № 130 «Об утверждении формы и Порядка согласования паспорта внешнего облика объекта капитального строительства (колерного паспорта)» колерные паспорта либо внесения изменений в колерные паспорта не являются разрешительной документацией на строительство, реконструкцию объекта капитального строительства; не являются правовым основанием на устройство (переустройство, демонтаж) пристроек, навесов, козырьков и других архитектурных элементов объекта капитального строительства.

Предметом согласования данного колерного паспорта являются: принятые цветовые решения элементов фасада, применяемые материалы существующего объекта недвижимости, а также определение возможных типов размещения средств размещения информации на нем. Средства размещения информации, рекламные конструкции, не соответствующие типу и местам их возможного размещения, предусмотренные данным колерным паспортом либо стандартным требованиям, утвержденным Решением ПГД №277, подлежат демонтажу.



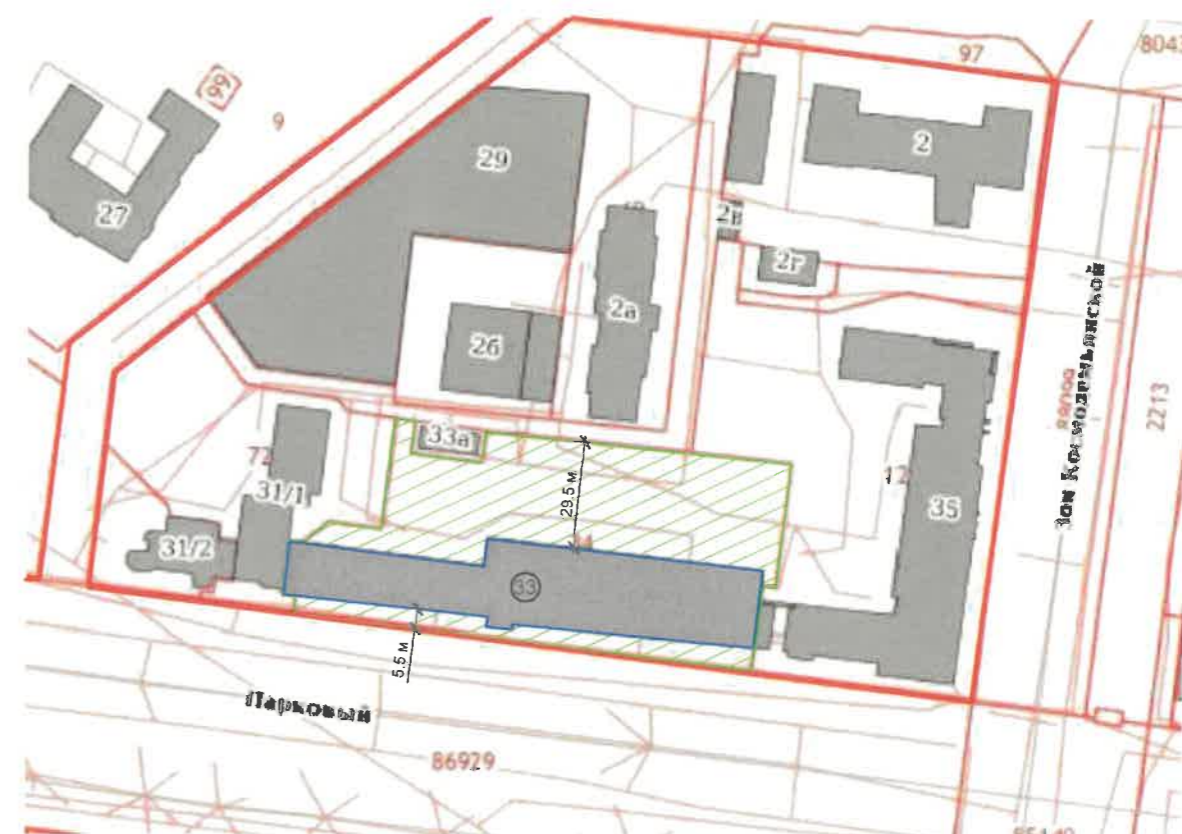
						33-04-2023			
						Колерный паспорт объекта капитального строительства по проспекту Парковый, 33 Дзержинского района г. Перми			
Изм.	Кол. уч.	Лист	№ док.	Подп.	Дата	Многоквартирный жилой дом со встроенно-пристроенными помещениями нежилого назначения	Стадия	Лист	Листов
Разраб.		Попова Е.Ю.			04.23		П	1	9
						Общие данные (начало)		ООО «ПРИОРИТЕТ»	

Инструкция о порядке производства работ, связанных с окраской фасадов и всех наружных частей зданий, сооружений, строений, расположенных на территории города Перми

1. Окраска (отделка) фасадов и всех наружных частей зданий, сооружений, строений, расположенных на территории города Перми, может производиться лишь на основании паспорта внешнего облика объекта капитального строительства (колерного паспорта), согласованного с департаментом градостроительства и архитектуры администрации г. Перми (далее - ДГА).
2. До начала процесса окраски (отделки) здания или какого-либо сооружения должны быть произведены работы по капитальному ремонту всех без исключения его наружных частей, подлежащих окраске.
3. До начала ремонта зданий, имеющих газосветовую рекламу, сообщить рекламораспространителю о предстоящих работах на фасаде здания с целью сохранения вывесок либо их демонтажа.
4. Полуразрушенные и разрушенные архитектурные художественно-скульптурные элементы фасада: карнизы, фризы, колонны, пилястры, сандрики, кронштейны, обрамления проемов, различные лепные украшения, барельефы, мозаика, художественная роспись и т.п. подлежат обязательному восстановлению в своем первоначальном виде. Категорически запрещается производить окраску здания без предварительного восстановления указанных элементов декора фасада.
5. Металлические поверхности отдельных элементов фасада: чугунные решетки, ограждения балконов и лестниц, элементы входных групп, двери, кронштейны и прочие архитектурно-художественные элементы фасада перед окраской очищаются от грязи, ржавчины, старой краски и покрываются вновь атмосферостойкой краской для металлических поверхностей.
6. В соответствии с выданными образцами цвета (колерами) на окраску (отделку) здания организация, производящая ремонт здания, составляет пробные образцы цвета, которые наносятся на подготовленную для покраски поверхность стены в уровне 1-го этажа здания (не выше 1,5 метров от земли).
7. Проверку и согласование пробного образца цвета (выкрас колера) производит уполномоченный представитель ДГА. Без указанных проверки и согласования производить окраску (отделку) фасадов здания категорически запрещается.
8. Домоуправления, организации и учреждения, производящие окраску (отделку) и связанный с ней ремонт фасадов здания, несут ответственность за выполнение настоящей инструкции и могут быть привлечены к административной ответственности за ее нарушение в соответствии со статьей 6.8.2 «Нарушение требований к внешнему виду фасадов зданий, строений, сооружений» Закона Пермского края от 06.04.2015 № 460-ПК «Об административных правонарушениях в Пермском крае».
9. По всем вопросам, связанным с производством работ, необходимо обращаться в ДГА по адресу: г. Пермь, ул. Сибирская, 15, каб. 315, тел. 212-76-98.



Ситуационный план



Ведомость ссылочный и прилагаемых документов

ОБОЗНАЧЕНИЕ	НАИМЕНОВАНИЕ	ПРИМЕЧАНИЕ
	<u>Ссылочные документы</u>	
Решение Пермской городской Думы от 15.12.2020 №277	"Об утверждении Правил благоустройства территории города Перми"	
Постановление администрации г.Перми от 22.02.2017 №130	"Об утверждении формы и Порядка согласования паспорта внешнего облика капитального (колерного паспорта)"	
СЭД-059-22-01-26-8 от 13.01.2017	Колерный паспорт объекта капитального строительства по пр-т Парковый, № 33 Дзержинского района г.Перми (шифр: 05/12-8-ОФ)	согласован 13.01.2017
СЭД-059-22-01-26-702 от 25.06.2018	Колерный паспорт объекта капитального строительства по пр-т Парковый, № 33 Дзержинского района г.Перми (шифр: 3321-06-2018-АР)	согласован 04.07.2018
059-22-01-40-2418 от 23.08.2018	Колерный паспорт объекта капитального строительства по пр-т Парковый, № 33 Дзержинского района г.Перми	согласован 28.08.2018
059-22-01-26-364 от 15.02.2023	Колерный паспорт объекта капитального строительства по пр-т Парковый, № 33 Дзержинского района г.Перми	согласован 17.02.2023

Условные обозначения

- Многоквартирный жилой дом со встроенно-пристроенными помещениями общественного назначения по проспекту Парковый, 33 в Дзержинском районе города Перми
- Красные линии
- Границы земельного участка с кадастровым номером 59:01:4410413:34
- Земельный участок с кадастровым номером 59:01:4410413:34
- расстояние от объекта до границ земельного участка и/или красных линий

ПРИМЕЧАНИЕ: Координационные оси расставлены условно, границы земельного участка и его номер приведены с сайта <https://pkk.rosreestr.ru/>, красные линии приведены с сайта <https://sogd.gorodperm.ru/>.

						33-04-2023			
						Колерный паспорт объекта капитального строительства по проспекту Парковый, 33 Дзержинского района г. Перми			
Изм.	Кол. уч.	Лист	№ док.	Подп.	Дата	Многоквартирный жилой дом со встроенно-пристроенными помещениями нежилого назначения	Стадия	Лист	Листов
Разраб.			Попова Е.Ю.		04.23		П	2	
						Общие данные (продолжение)		ООО «ПРИОРИТЕТ»	

Главный фасад

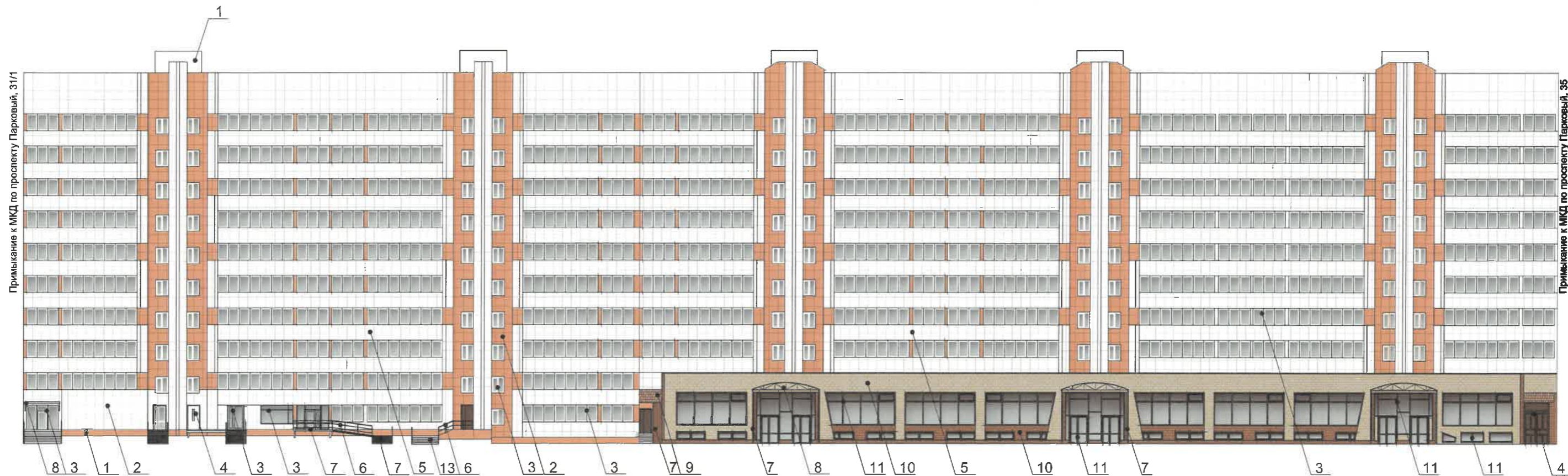


Дворовой фасад



ПРИМЕЧАНИЕ: Фотофиксация фасадов сделана 12.02.2023 г.

						33-04-2023			
						Колерный паспорт объекта капитального строительства по проспекту Парковый, 33 Дзержинского района г. Перми			
Изм.	Кол. уч.	Лист	№ док.	Подп.	Дата	Многоквартирный жилой дом со встроенно-пристроенными помещениями нежилого назначения	Стадия	Лист	Листов
Разраб.			Попова Е.Ю.	<i>Е.Ю.</i>	04.23		П	3	
						Существующее состояние фасадов (начало)	ООО «ПРИОРИТЕТ»		



Примыкание к МКД по проспекту Парковый, 31/1

Примыкание к МКД по проспекту Парковый, 35

Условия переустройства входных групп

1. В случае, если наружные лестницы при дополнительно устроенных входах в общественные помещения здания выходят за границы предоставленного земельного участка и красные линии квартала, то устройство дополнительных или переустройство существующих входных групп требует получения разрешения в установленном порядке;
2. В случае устройства или переустройства (перепланировки, ремонта, реконструкции) помещений общественного назначения, их входных групп в обязательном порядке должны быть предусмотрены мероприятия по обеспечению доступности данных помещений для маломобильных групп населения, включая инвалидов, использующих кресла-коляски и собак-проводников (далее-МГН) в соответствии с требованиями СП 59.13330.2020 Свод правил. Доступность зданий и сооружений для маломобильных групп населения. В соответствии с пунктом 6.1.1 свода правил в общественном или производственном здании (сооружении) должен быть минимум один вход, доступный для МГН, с поверхности земли и из каждого доступного для МГН подземного или надземного уровня, соединенного с этим зданием. В жилом многоквартирном здании доступными должны быть все подъезды. Согласно пункту 6.1.2 свода правил в доступных входах в здание (сооружение) следует свести к минимуму разность отметок тротуара и тамбура. При перепаде высот входные площадки кроме лестницы должны иметь пандус. При ширине лестниц на основных входах в здание 4,0 м и более следует дополнительно предусматривать разделительные двусторонние поручни. Согласно вышеуказанному Своду правил наружные лестницы и пандусы должны иметь поручни с учетом технических требований к опорным стационарным устройствам по ГОСТ Р 51261. Размеры входной площадки при открывании дверей наружу должны быть не менее 1,5 x 1,85 метра (п.11.7.4.4. Правил благоустройства территории города Перми, утвержденных Решением Пермской городской Думы от 15.12.2020 № 277).

Условные обозначения

1 - Выноска и номер позиции согласно Ведомости отделки фасадов на листе 1

СОГЛАСОВАНО
1й заместитель начальника ДГА
г. Перми - главный архитектор
Д.Ю. Лапшин
« 14 » 05 2023 г.

						33-04-2023			
						Колерный паспорт объекта капитального строительства по проспекту Парковый, 33 Дзержинского района г. Перми			
Изм.	Кол. уч.	Лист	№ док.	Подп.	Дата	Многоквартирный жилой дом со встроенно-пристроенными помещениями нежилого назначения	Стадия	Лист	Листов
Разраб.		Попова Е.Ю.		<i>Е.Ю.</i>	04.23		П	4	
						Главный фасад	ООО «ПРИОРИТЕТ»		



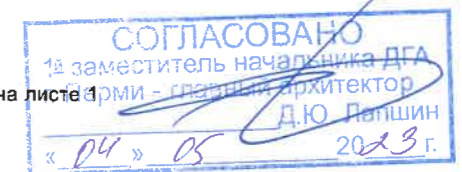
Условия размещения дополнительного оборудования :

- Дополнительное оборудование - размещаемые на фасадах здания, строения, сооружения системы технического обеспечения эксплуатации зданий, строений, сооружений (наружные блоки систем кондиционирования и вентиляции, маскирующие ограждения (экраны, решетки), вентиляционные трубопроводы, антенны, видеокамеры наружного наблюдения, электрощиты, кабельные линии, иное подобное оборудование), защитные устройства (решетки, рольставни), почтовые ящики, часы, банкоматы, элементы архитектурно-художественной подсветки, флашштоки и иное оборудование.
- Размещение дополнительного оборудования, дополнительных элементов и устройств на фасадах объектов капитального строительства рекомендуется при соблюдении следующих условий:
 - соответствие размещения дополнительного оборудования архитектурному решению фасадов, предусмотренному проектной документацией, в соответствии с которой осуществлено строительство (реконструкция) Объекта, с привязкой к единой (вертикальной, горизонтальной) системе осей фасадов;
 - единая горизонтальная ось - условная прямая линия. Определяется как половина расстояния между верхним и нижним архитектурным элементом (окна, наличники, карниз, фриз и другие), выделяющимся (западающим, выступающим) из плоскости стены;
 - единая вертикальная ось - условная прямая линия. Определяется как половина расстояния между границами одного архитектурного элемента (окна, двери, колонны) либо между двумя архитектурными элементами (окна, двери, колонны);
 - комплексное решение размещения оборудования - единое архитектурное и цветовое решение (в том числе размер, форма, материал);
 - размещение дополнительного оборудования на архитектурных деталях, элементах декора, поверхностях с ценной архитектурной отделкой, а также крепление, ведущее к повреждению архитектурных поверхностей, не допускаются.
- Размещение дополнительного оборудования не должно нарушать законные интересы собственников жилых помещений в непосредственной близости с оборудованием.
- Наружные системы кондиционирования устанавливаются: у жилых помещений - за счет внутреннего пространства балкона/лоджии, у нежилых - за счет пространства помещений.
- Внешние блоки кондиционирования закрываются декоративными экранами в цвет фасада.
- В соответствии со статьей 36 Жилищного кодекса Российской Федерации собственникам помещений в многоквартирном доме решение о возможности или невозможности размещения наружных блоков кондиционеров на фасадах многоквартирного дома может быть принято на общем собрании собственников помещений данного многоквартирного дома.

Условные обозначения



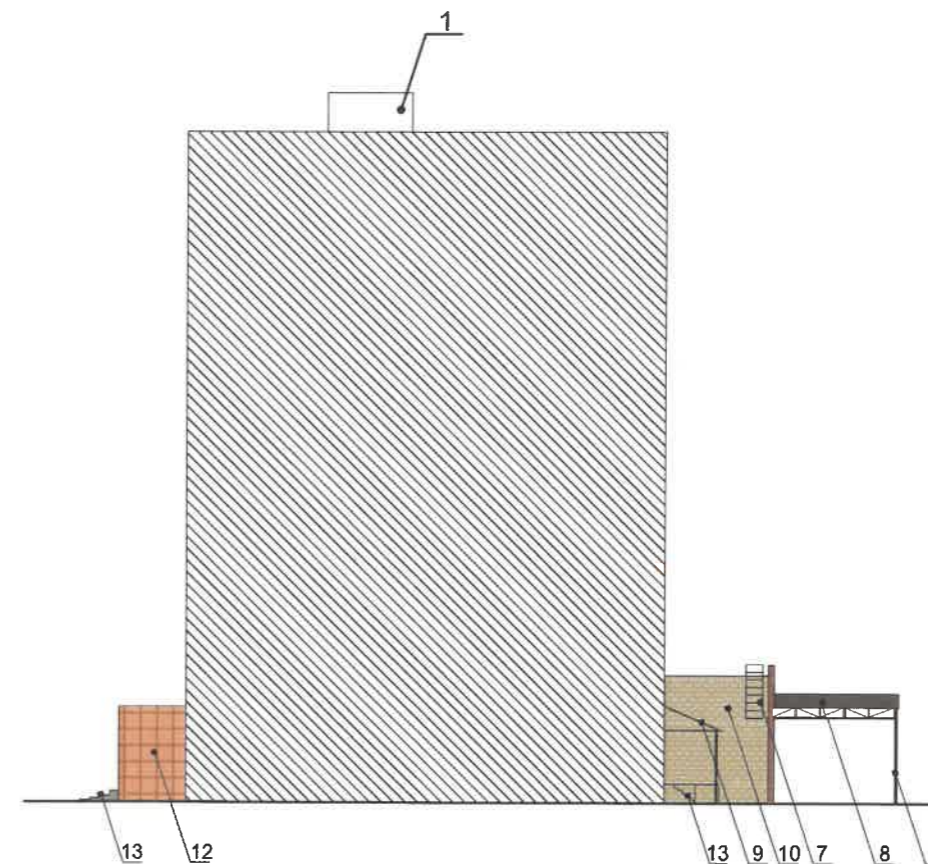
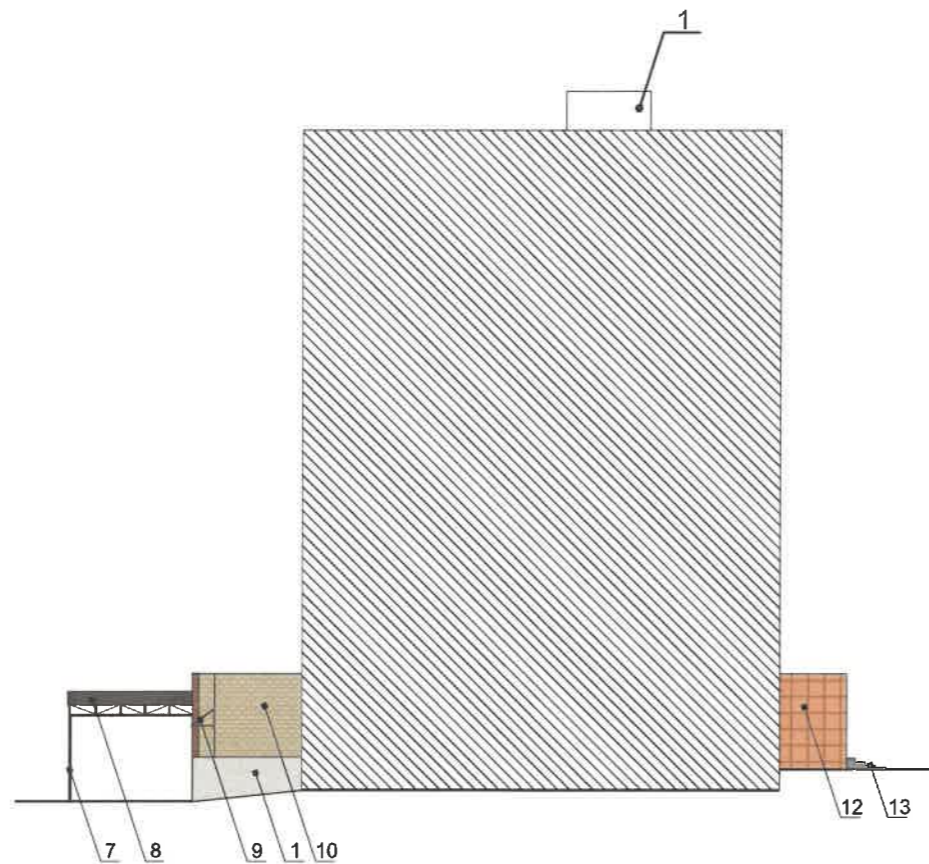
- Выноска и номер позиции согласно Ведомости отделки фасадов на листе 1



ПРИМЕЧАНИЕ:

- Условия устройства и переустройства входных групп см. лист 4

						33-04-2023			
						Колерный паспорт объекта капитального строительства по проспекту Парковый, 33 Дзержинского района г. Перми			
Изм.	Кол. уч.	Лист	№ док.	Подп.	Дата	Многоквартирный жилой дом со встроенно-пристроенными помещениями нежилого назначения	Стадия	Лист	Листов
Разраб.				Попова Е.Ю.	04.23		П	5	
						Дворовой фасад	ООО «ПРИОРИТЕТ»		



Условия размещения дополнительного оборудования :

- Дополнительное оборудование - размещаемые на фасадах здания, строения, сооружения системы технического обеспечения эксплуатации зданий, строений, сооружений (наружные блоки систем кондиционирования и вентиляции, маскирующие ограждения (экраны, решетки), вентиляционные трубопроводы, антенны, видеокамеры наружного наблюдения, электрощиты, кабельные линии, иное подобное оборудование), защитные устройства (решетки, рольставни), почтовые ящики, часы, банкоматы, элементы архитектурно-художественной подсветки, флагштоки и иное оборудование.
- Размещение дополнительного оборудования, дополнительных элементов и устройств на фасадах объектов капитального строительства рекомендуется при соблюдении следующих условий:
 - соответствие размещения дополнительного оборудования архитектурному решению фасадов, предусмотренному проектной документацией, в соответствии с которой осуществлено строительство (реконструкция) Объекта, с привязкой к единой (вертикальной, горизонтальной) системе осей фасадов;
 - единая горизонтальная ось - условная прямая линия. Определяется как половина расстояния между верхним и нижним архитектурным элементом (окна, наличники, карниз, фриз и другие), выделяющимся (западающим, выступающим) из плоскости стены;
 - единая вертикальная ось - условная прямая линия. Определяется как половина расстояния между границами одного архитектурного элемента (окна, двери, колонны) либо между двумя архитектурными элементами (окна, двери, колонны);
 - комплексное решение размещения оборудования - единое архитектурное и цветовое решение (в том числе размер, форма, материал);
 - размещение дополнительного оборудования на архитектурных деталях, элементах декора, поверхностях с ценной архитектурной отделкой, а также крепление, ведущее к повреждению архитектурных поверхностей, не допускаются.
- Размещение дополнительного оборудования не должно нарушать законные интересы собственников жилых помещений в непосредственной близости с оборудованием.
- Наружные системы кондиционирования устанавливаются: у жилых помещений - за счет внутреннего пространства балкона/лоджии, у нежилых - за счет пространства помещений.
- Внешние блоки кондиционирования закрываются декоративными экранами в цвет фасада.
- В соответствии со статьей 36 Жилищного кодекса Российской Федерации собственникам помещений в многоквартирном доме решение о возможности или невозможности размещения наружных блоков кондиционеров на фасадах многоквартирного дома может быть принято на общем собрании собственников помещений данного многоквартирного дома.

Условные обозначения

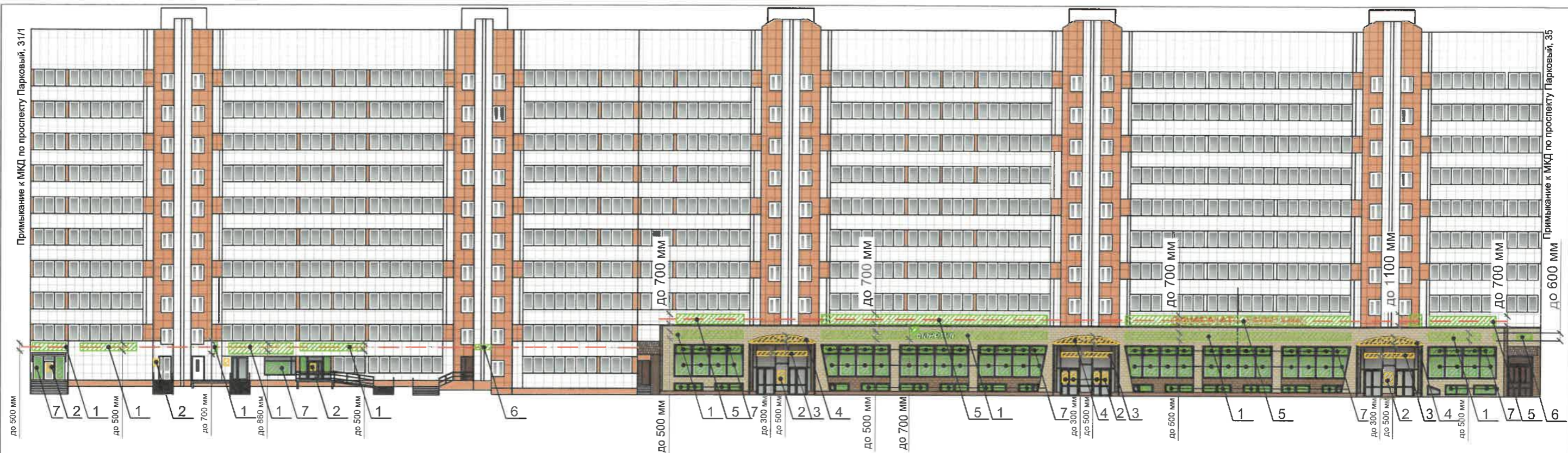
 - Выноска и номер позиции согласно Ведомости отделки фасадов на листе 1

ПРИМЕЧАНИЕ:

- Условия устройства и переустройства входных групп см.лист 4



						33-04-2023			
						Колерный паспорт объекта капитального строительства по проспекту Парковый, 33 Дзержинского района г. Перми			
Изм.	Кол. уч.	Лист	№ док.	Подп.	Дата	Многоквартирный жилой дом со встроенно-пристроенными помещениями нежилого назначения	Стадия	Лист	Листов
Разраб.		Попова Е.Ю.		<i>Л.Ю.</i>	04.23		П	6	
						Боковые фасады	ООО «ПРИОРИТЕТ»		



Условия размещения средств размещения информации, рекламных конструкций.

1. Место размещения информации располагается относительно условной прямой линии – единой горизонтальной оси. Местоположение оси на фасаде определяется как половина расстояния между верхним и нижним архитектурным элементом (окна, наличники, карниз, фриз и др.), выделяющимся (западающим, выступающим) из плоскости стены.
2. Размещение вывесок и рекламных конструкций должно осуществляться в границах места допустимого размещения средств размещения информации, рекламных конструкций, установленных данным колерным паспортом объекта капитального строительства.
3. Размещение вывесок по отношению друг к другу, их конфигурация, наполненность информацией должны соответствовать Стандартным требованиям к вывескам, их размещению и эксплуатации (далее - Стандартные требования), утвержденным Решением Пермской городской Думы от 15.12.2020 №277.
4. В случае, если планируемые к размещению вывески не соответствуют Стандартным требованиям и действующему колерному паспорту, требуется внесение изменений в колерный паспорт путем разработки нового колерного паспорта.
5. Максимальный размер информационных табличек – 0,5 м x 0,7 м (пункт 2.13 Стандартных требований).
6. Узел крепления каждого типа объекта информации разрабатывается отдельным рабочим проектом.
7. В случае размещения рекламной конструкции на фасаде здания, строения, сооружения, такая конструкция должна быть отражена в составе нового колерного паспорта, а ее размещение должно осуществляться в соответствии с действующим порядком установки эксплуатации рекламных конструкций на территории города Перми, утвержденным решением Пермской городской Думы от 27.01.2009 № 11, с последующим получением на установку и эксплуатацию рекламной конструкции в установленном порядке.
8. В случае возникновения спорных ситуаций с другими организациями в отношении мест размещения вывесок, расположенных не в границах занимаемого помещения, регулирование конфликта и окончательное решение по размещению вывесок той или иной претендующей организации принимает владелец данного объекта.
9. В случае возникновения спорных ситуаций с другими организациями в отношении мест размещения нестандартных вывесок, расположенных не в границах занимаемого помещения, регулирование конфликта и окончательное решение по размещению вывесок той или иной претендующей организации в соответствии с положениями Жилищного кодекса Российской Федерации должно приниматься на собрании собственников помещений в многоквартирном доме.
10. Размещение вывесок, перекрывающих оконные проемы, а также расположенных на балконах, лоджиях зданий и сооружений должно быть согласовано с собственниками помещений, к которым относится балкон и данный оконный проем.
11. В случае возникновения спорных ситуаций в отношении места размещения информационной конструкции на парапете кровли/кровле/стене у кровли, регулирование конфликта и окончательное решение по размещению информационной конструкции должно приниматься на собрании собственников помещений в многоквартирном доме в соответствии с положениями Жилищного кодекса Российской Федерации.
12. Расстояние между вывесками на крыше пристроя не менее 2,0 м.
13. * - размещение вывесок на конструкции козырьков с боковых сторон предусмотрено в отношении 3-х козырьков ТЦ «УРАЛИМПЭКС».

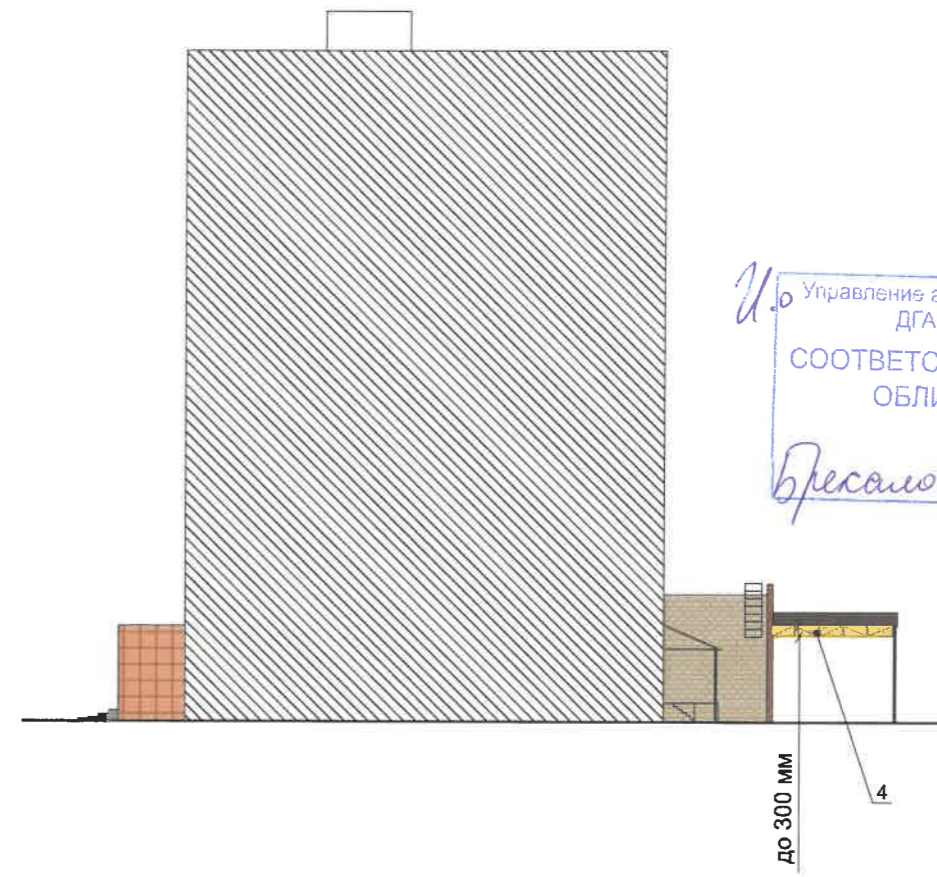
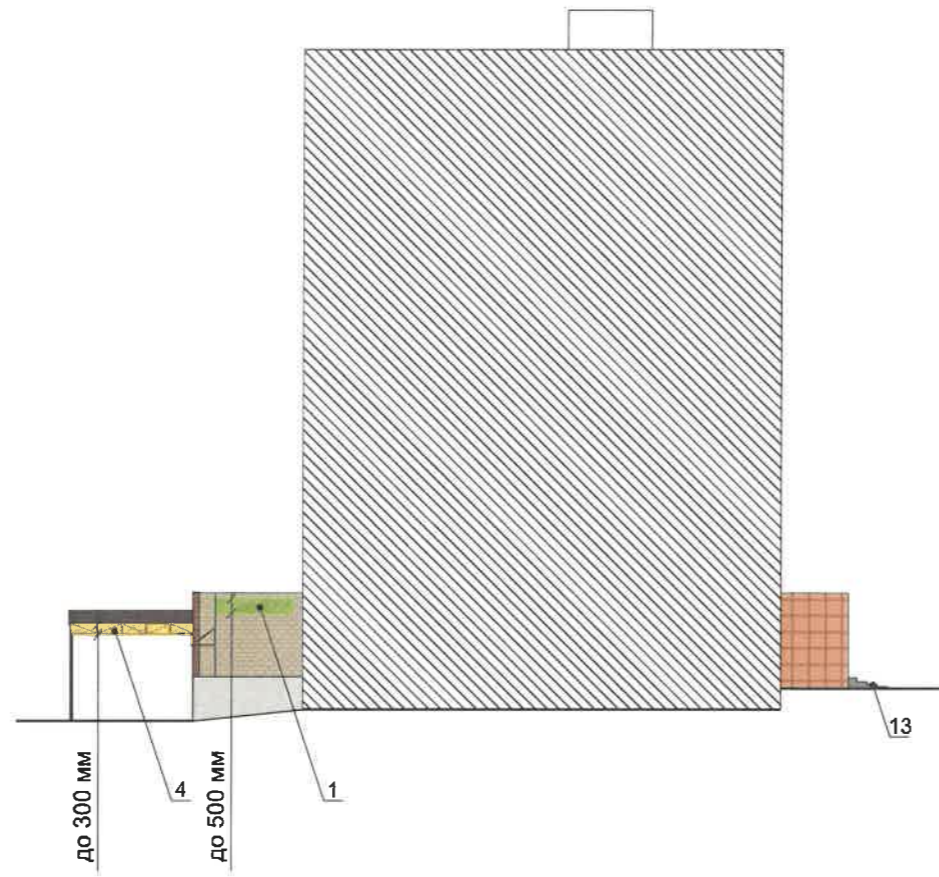
Управление архитектуры и городского дизайна
ДГА администрации г.Перми
СООТВЕТСТВУЕТ АРХИТЕКТУРНОМУ
ОБЛИКУ ГОРОДА ПЕРМИ
«04» 05.2023
Подпись *Бресанов С.В.*

Условные обозначения:

- - - - - Ось размещения средств размещения информации, рекламных конструкций
- 1 - Выноска и номер позиции согласно Ведомости средств размещения информации, рекламных конструкций
- ▨ - Место допустимого размещения средств размещения информации, рекламных конструкций

ПРИМЕЧАНИЕ: Ведомость средств размещения информации, рекламных конструкций см. лист 8.

						33-04-2023			
						Колерный паспорт объекта капитального строительства по проспекту Парковый, 33 Дзержинского района г. Перми			
Изм.	Кол. уч.	Лист	№ док.	Подп.	Дата	Многоквартирный жилой дом со встроенно-пристроенными помещениями нежилого назначения	Стадия	Лист	Листов
Разраб.			Попова Е.Ю.	<i>Е.Ю.</i>	04.23		П	7	
						Размещение средств размещения информации, рекламных конструкций	ООО «ПРИОРИТЕТ»		



Управление архитектуры и городского дизайна
ДГА администрации г.Перми
СООТВЕТСТВУЕТ АРХИТЕКТУРНОМУ
ОБЛИКУ ГОРОДА ПЕРМИ
«06» 05 2023
Бресанов С.В. Подпись *Бресанов С.В.*

Условные обозначения:

- - - - - Ось размещения средств размещения информации, рекламных конструкций
- 1 - Выноска и номер позиции согласно Ведомости средств размещения информации, рекламных конструкций
- ▨ Место допустимого размещения средств размещения информации, рекламных конструкций

Ведомость средств размещения информации, рекламных конструкций

ПОЗ.	Тип объекта, материал, способы крепления	Цвет (с указанием RAL)	Наличие подсветки
1	Объемные буквы, логотипы, панель-кронштейны, размещенные на металлических направляющих без подложки в цвет фасада на стене, поджии здания. Оргстекло, металл, пластик	Фирменные цвета	Внутренняя или контурная подсветка
2	Информационная табличка (режимник) одиночная, размерами не более 0,5 x 0,7 м (ДхВ), или модульная. Металл, пластик, оргстекло, пленки.	Фирменные цвета. Для сгруппированных модульных табличек текст 50% от фона (фон белого цвета)	Возможна внутренняя подсветка
3	Объемные буквы и/или логотипы на витраже. Оргстекло, металл, пластик.	Фирменные цвета	Внутренняя или контурная подсветка
4	Объемные буквы и/или логотипы на козырьке. Оргстекло, металл, пластик.	Фирменные цвета	Внутренняя или контурная подсветка
5	Объемные буквы и/или логотипы на крыше пристроя. Оргстекло, металл, пластик.	Фирменные цвета	Внутренняя или контурная подсветка
6	Указатель с наименованием улицы и номером дома (здания (пункт 11.4.2. решения Пермской городской Думы от 15.12.2020 № 277). Металл, пластик, оргстекло.	Синий фон (R-(0), G-(20), B-(120)), белый	Возможна внутренняя подсветка
7	Информация - пленочная аппликация в виде текста или контурного изображения на стекле. Площадь выклейки - не более 30% от площади остекления. Самоклеящиеся пленки по стеклу	Фирменные цвета	Внутренняя или контурная подсветка

Узел крепления

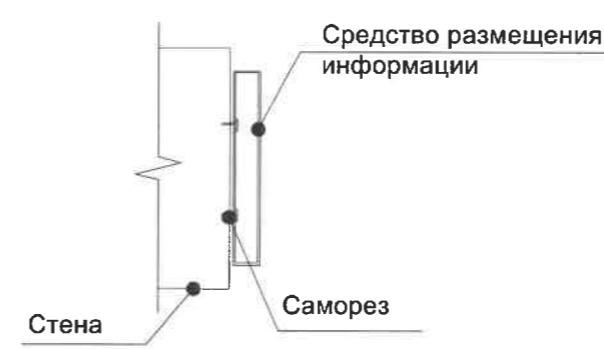
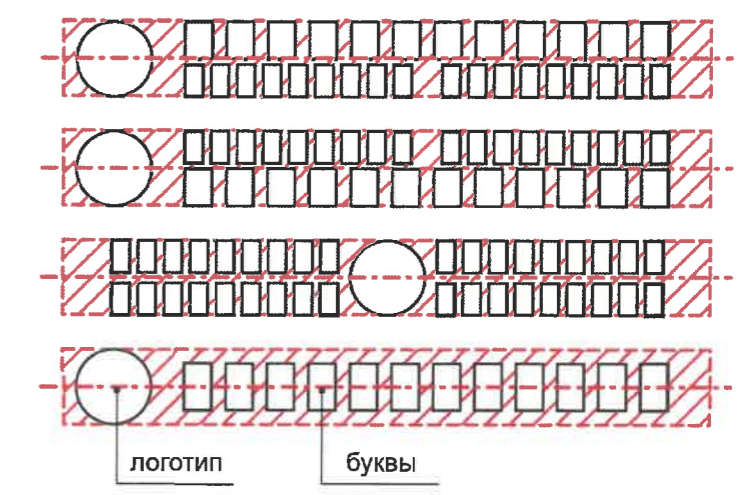


Схема компоновки объемных букв и/или логотипов, относительно оси и места размещения средств размещения информации, поз.1



ПРИМЕЧАНИЕ: Условия размещения средств размещения информации, рекламных конструкций см. лист 7.

						33-04-2023			
						Коперный паспорт объекта капитального строительства по проспекту Парковый, 33 Дзержинского района г. Перми			
Изм.	Кол. уч.	Лист	№ док.	Подп.	Дата	Многоквартирный жилой дом со встроенно-пристроенными помещениями нежилого назначения	Стадия	Лист	Листов
Разраб.		Попова Е.Ю.		<i>Е.Ю.</i>	04.23		П	8	
						Размещение средств размещения информации, рекламных конструкций	ООО «ПРИОРИТЕТ»		

Позиция согласно ведомости отделки фасадов	Координаты цвета RAL 9003	C:	0	
		M:	0	
		Y:	0	
		K:	0	
		R:	244	
		G:	248	
1, 3, 4, 5		B:	244	

Позиция согласно ведомости отделки фасадов	Координаты цвета RAL 7045	C:	20	
		M:	10	
		Y:	10	
		K:	40	
		R:	145	
		G:	150	
2, 4		B:	154	

Позиция согласно ведомости отделки фасадов	Координаты цвета RAL 7032	C:	0	
		M:	0	
		Y:	10	
		K:	25	
		R:	185	
		G:	185	
10		B:	168	

Позиция согласно ведомости отделки фасадов	Координаты цвета RAL 050 60 40	C:	14	
		M:	50	
		Y:	60	
		K:	11	
		R:	202	
		G:	133	
1		B:	96	

Позиция согласно ведомости отделки фасадов	Координаты цвета RAL 8016	C:	40	
		M:	80	
		Y:	80	
		K:	80	
		R:	76	
		G:	47	
4, 7, 8, 11		B:	38	

Позиция согласно ведомости отделки фасадов	Координаты цвета RAL 7035	C:	5	
		M:	0	
		Y:	5	
		K:	20	
		R:	203	
		G:	208	
7, 9		B:	204	

СОГЛАСОВАНО
1^й заместитель начальника ДГА
г. Перми - главный архитектор
Д.Ю. Папшин
« 04 » 04 2023 г.

ПРИМЕЧАНИЕ: Координаты цвета в RAL приведены с сайта <https://colorscheme.ru/> (каталог цветов RAL CLASSIC, RAL DESIGN)

						33-04-2023			
						Колерный паспорт объекта капитального строительства по проспекту Парковый, 33 Дзержинского района г. Перми			
Изм.	Кол. уч.	Лист	№ док.	Подп.	Дата	Многоквартирный жилой дом со встроенно-пристроенными помещениями нежилого назначения	Стадия	Лист	Листов
Разраб.				Попова Е.Ю.	04.23		П	9	
						Эталоны колеров	ООО «ПРИОРИТЕТ»		