

Общество с ограниченной ответственностью «МАСШТАБ»

№059-22-01-26-1334 от 02.05.2023

Номер и дата входящего заявления о согласовании колерного паспорта (заполняется ДГА)

Заказчик – ООО Спецзастройщик «ЖЕЛЕЗНО Пермь»

**ПАСПОРТ ВНЕШНЕГО ОБЛИКА ОБЪЕКТА КАПИТАЛЬНОГО СТРОИТЕЛЬСТВА
(КОЛЕРНЫЙ ПАСПОРТ)**

АДРЕС ОБЪЕКТА: г. Пермь, административный район Дзержинский,
улица Дзержинского, здание (строение) № 31

шифр: 420-2022

Пермь, 2023 г.

Ведомость чертежей

ЛИСТ	НАИМЕНОВАНИЕ	ПРИМЕЧАНИЯ
1-2	Общие данные.	
3-5	Визуализация	
6	Фасады секций 3 и 4 в осях 1 - 8.	
7	Фасады секций 2 и 3 в осях Ж - А.	
8	Фасады секций 5, 1 и 2 в осях 8 - 1.	
9	Фасады секций 4, 5 и 1 в осях А - Ж.	
10	Фасады секций 4 и 3 в осях 8 - 2.	
11	Фасады секций 3 и 2 в осях А - Е.	
12	Фасады секций 2, 1 и 5 в осях 2 - 7.	
13	Фасады секций 5 и 4 в осях Е - А.	
14-16	Размещение средств размещения информации, рекламных конструкций.	
17-20	Архитектурно-художественная подсветка.	
21-22	Эталоны колеров.	

Пояснительная записка

Объект капитального строительства: Многоквартирный дом со встроенно-пристроенными помещениями, состоящий из 5 секций переменной этажности и подземной автостоянкой по адресу: г. Пермь, Дзержинский район, ул. Дзержинского, 31 (кадастровый номер земельного участка 59:01:4410204:228).

Этажность здания:
секции 1, 2, 3 - 9 этажей;
секция 4 - 15 этажей;
секция 5 - 8 этажей.

Год постройки и ввод в эксплуатацию: новое строительство;
В плане здание сложной конфигурации;
Несущие стены: кирпичные, каркас.
Кровля: плоская.

Ранее разработанные колерные паспорта: не разрабатывались;

Нахождение в границах зон объектов культурного наследия: рассматриваемый объект не располагается в зоне охраны объектов культурного наследия.

Настоящим колерным паспортом:

- определяются типы и виды отделки, и их цветовые решения;
- устанавливаются виды и места размещения средств размещения информации, рекламных конструкций.

Цветовое решение и применяемые материалы обеспечивают комплексное решение всех элементов фасадов, единство архитектурного облика здания. Средства размещения информации, рекламные конструкции не нарушат архитектурный облик здания. Средства размещения информации, рекламные конструкции не нарушат архитектурный облик здания.

Предметом согласования данного колерного паспорта являются: принятые цветовые решения элементов фасада, применяемые материалы проектируемого объекта недвижимости, а также определение возможных типов размещения средств размещения информации на нем. Средства размещения информации, рекламные конструкции, не соответствующие типу и местам их возможного размещения, подлежат демонтажу.

В соответствии с Градостроительным кодексом Российской Федерации, решением Пермской городской Думы от 15.12.2020 № 277 «Об утверждении Правил благоустройства территории города Перми» и постановлением администрации города Перми от 22.02.2017 № 130 «Об утверждении формы и Порядка согласования паспорта внешнего облика объекта капитального строительства (колерного паспорта)» колерные паспорта либо их изменения не являются разрешительной документацией на строительство, реконструкцию объекта капитального строительства; не являются правовым основанием на устройство (переустройство, демонтаж) пристроек, навесов, козырьков и других архитектурных элементов объекта капитального строительства.



Ведомость отделки фасадов

ПОЗ.	ЭЛЕМЕНТ ФАСАДА	ЭТАЛОН ЦВЕТА	ОБОЗНАЧ	ВИД ОТДЕЛКИ	ПРИМ.
1	Поле стен (Тип 1)		-	Бетонная плитка размерами с фактурой и цветом под клинкерную плитку	250*65*10 мм
2	Поле стен (Тип 2)		-	Бетонная плитка размерами 250х65 мм с фактурой и цветом под клинкерную	250*65*10 мм
3	Поле стен (Тип 3)		RAL 7036	Штукатурка, покраска	
4	Поле стен (Тип 4)		RAL 9010	Штукатурка, покраска	
5	Поле стен (Тип 5)		RAL 9002	Штукатурка, покраска	
6	Поле стен (Тип 6)		RAL 7042	Штукатурка, покраска	
7	Поле стен (Тип 7)		RAL 6021	Штукатурка, покраска	
8	Поле стен (Тип 8)		RAL 3012	Штукатурка, покраска	
9	Поле стен (Тип 9)		RAL 9005	Штукатурка, покраска	
10	Остекление витража		-	Тонированное стекло, тонированная матовая пленка	цвет серый.
11	Поле стен (Тип 10)		RAL 7016	Штукатурка, покраска	
12	Поле стен (Тип 11)		RAL 9010	Алюминиевые композитные панели	
13	Поле стен (Тип 12)		RAL 6021	Алюминиевые композитные панели	
14	Ламели		RAL 7006	Покраска	
15	Переплеты лоджий		RAL 7016	Алюминиевые, заводская покраска	
16	Переплеты окон		RAL 9005	Алюминиевые/металлопластик	
17	Переплеты витражей, дверей		RAL 9005	Алюминиевые/металлопластик	

18	Ограждение балконов		RAL 9005	Металл, покраска	
19	Ограждения парапетов, входов в подвал, ограждения французских балконов, профилей и фасонных элементов окон, дверей, декоративных поясов.		RAL 9005, RAL 9010	Металл, покраска	
20	Вентшахты		RAL 9010	Профлист, покраска	
21	Парапетные крышки		RAL 9005 RAL9010	Металл, покраска	
22	Ступени		-	Керамогранитная плитка	
23	Козырьки		RAL 9005	Алюминиевые композитные панели	
24	Отливы		RAL 9005	Гладкий металлический лист с полимерным покрытием	
25	Откосы окон, дверей		RAL 7036, 9010, 9002, 7042, 6021, 3012, 9005, 7016	Штукатурка, металл с окраской под цвет фасада	
26	Ограждение парапета в виде букв "ЖЕЛЕЗНО"		RAL 5008	Покраска в заводских условиях	
27	Торцы плит балконов и лоджий		RAL 9010, 7016, 9005,	Штукатурка, покраска	
28	Ворота		RAL 7043	Покраска в заводских условиях	
29	Двери		RAL 7043	Покраска в заводских условиях	

420-2022-П

Колерный паспорт объекта капитального строительства: по адресу: г. Пермь, Дзержинский район, ул. Дзержинского, 31

Изм.	Кол.уч.	Лист	Подок.	Подпись	Дата	Стадия	Лист
Разработал	Зонова				04.23	П	1
Н.контр.	Шушарина				04.23		

Многоквартирный дом со встроенно-пристроенными помещениями, состоящий из 5 секций переменной этажности и подземной автостоянкой

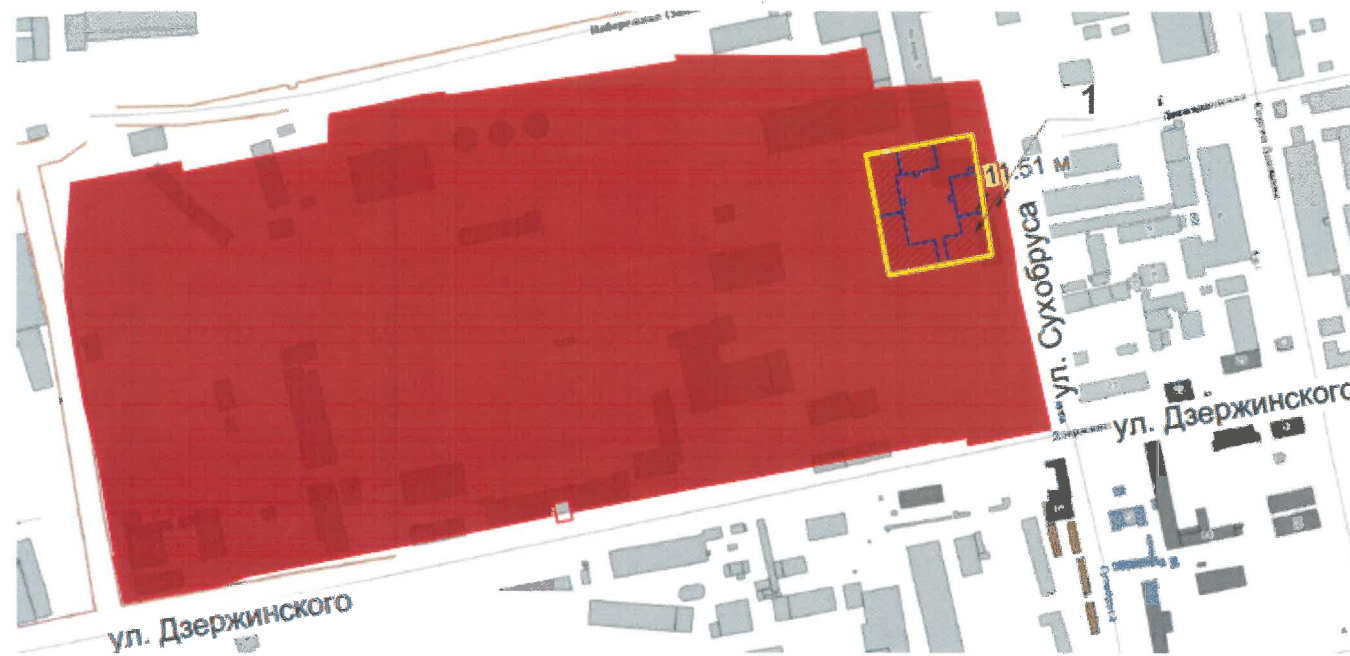
Общие данные



Инструкция о порядке производства работ, связанных с окраской фасадов и всех наружных частей зданий, сооружений, строений, расположенных на территории города Перми

1. Окраска (отделка) фасадов и всех наружных частей зданий, сооружений, строений, расположенных на территории города Перми, может производиться лишь на основании паспорта внешнего облика объекта капитального строительства (колерного паспорта), согласованного с департаментом градостроительства и архитектуры администрации г. Перми (далее - ДГА).
2. До начала процесса окраски (отделки) здания или какого-либо сооружения должны быть произведены работы по капитальному ремонту всех без исключения его наружных частей, подлежащих окраске.
3. До начала ремонта зданий, имеющих газосветовую рекламу, сообщить рекламораспространителю о предстоящих работах на фасаде здания с целью сохранения вывесок либо их демонтажа.
4. Полуразрушенные и разрушенные архитектурные художественно-скульптурные элементы фасада: карнизы, фризy, колонны, пилястры, сандрики, кронштейны, обрамления проемов, различные лепные украшения, барельефы, мозаика, художественная роспись и т.п. подлежат обязательному восстановлению в своем первоначальном виде. Категорически запрещается производить окраску здания без предварительного восстановления указанных элементов декора фасада.
5. Металлические поверхности отдельных элементов фасада: чугунные решетки, ограждения балконов и лестниц, элементы входных групп, двери, кронштейны и прочие архитектурно-художественные элементы фасада перед окраской очищаются от грязи, ржавчины, старой краски и покрываются вновь атмосферостойкой краской для металлических поверхностей.
6. В соответствии с выданными образцами цвета (колерами) на окраску (отделку) здания организация, производящая ремонт здания, составляет пробные образцы цвета, которые наносятся на подготовленную для покраски поверхность стены в уровне 1-го этажа здания (не выше 1,5 метров от земли).
7. Проверку и согласование пробного образца цвета (выкраса колера) производит уполномоченный представитель ДГА. Без указанных проверки и согласования производить окраску (отделку) фасадов здания категорически запрещается.
8. Домоуправления, организации и учреждения, производящие окраску (отделку) и связанный с нею ремонт фасадов здания, несут ответственность за выполнение настоящей инструкции и могут быть привлечены к административной ответственности за ее нарушение в соответствии со статьей 6.8.2 «Нарушение требований к внешнему виду фасадов зданий, строений, сооружений» Закона Пермского края от 06.04.2015 № 460-ПК «Об административных правонарушениях в Пермском крае».
9. По всем вопросам, связанным с производством работ, необходимо обращаться в ДГА по адресу: г. Пермь, ул. Сибирская, 15, каб. 315, тел. 212-76-98.

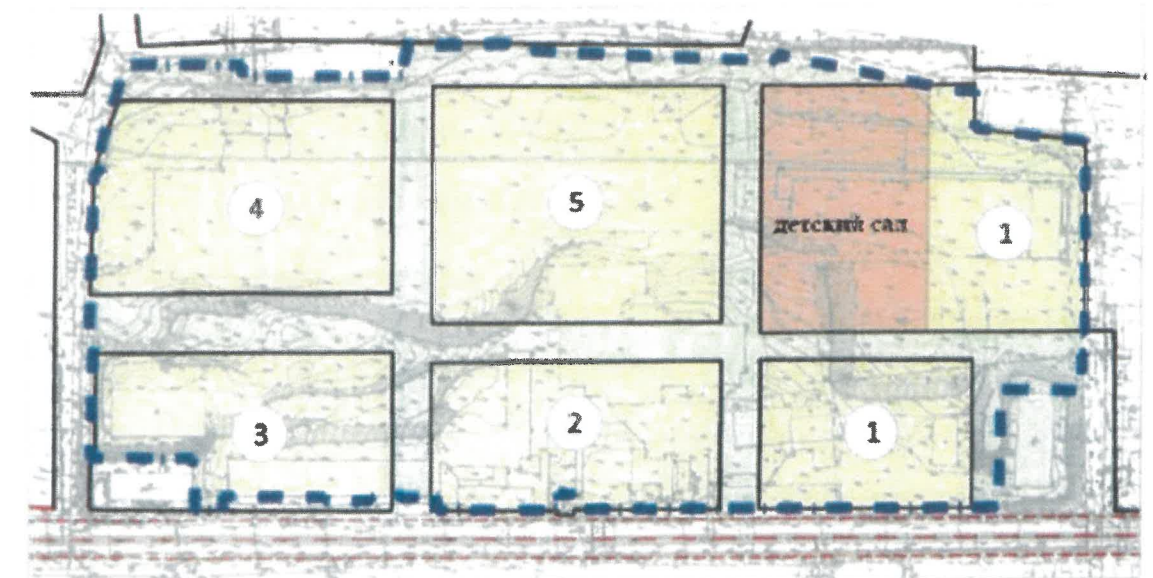
Ситуационный план



Ведомость ссылочных и прилагаемых документов

ОБОЗНАЧЕНИЕ	НАИМЕНОВАНИЕ	ПРИМЕЧАНИЕ
	<u>Ссылочные документы</u>	
Решение Пермской городской Думы от 15.12.2020 №277	"Об утверждении Правил благоустройства территории города Перми"	
Постановление администрации г.Перми от 22.02.2017 № 130	"Об утверждении формы и Порядка согласования паспорта внешнего облика объекта капитального строительства (колерного паспорта)"	

СХЕМА планируемого комплексного развития территории

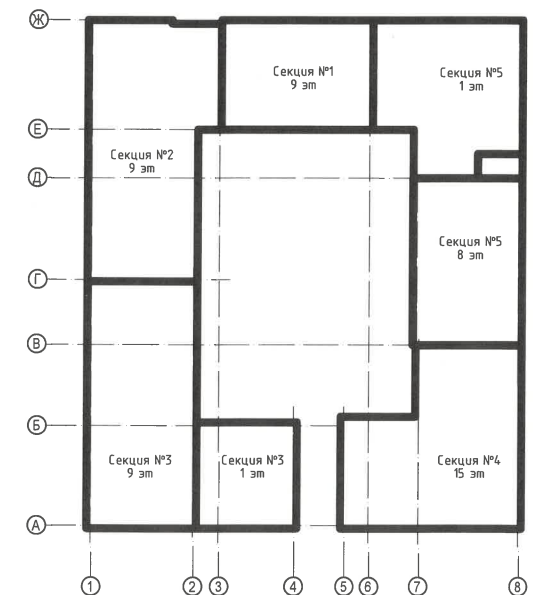


- Границы КРТ
- Границы элементов планировочной структуры проектируемые красные линии
- Зона жилой застройки
- Зона социальных объектов (детский сад)
- Территория общего использования
- 1** - Очередность освоения территории КРТ (очередь строительства)

Условные обозначения:

- Проектируемое здание по ул. Дзержинского, 31 в Дзержинском районе г. Перми
- Красные линии
- Земельный участок с кадастровым номером 59:01:4410204:228
- Расстояние от проектируемого здания до границ земельного участка
- Фасады с местами размещения средств размещения информации, рекламных конструкций


План условных координационных осей



						420-2022-П		
						Колерный паспорт объекта капитального строительства: по адресу: г. Пермь, Дзержинский район, ул. Дзержинского, 31		
Изм.	Кол.уч.	Лист	№ док.	Подпись	Дата	Многоквартирный дом со встроенно-пристроенными помещениями, состоящий из 5 секций переменной этажности и подземной автостоянкой	Стадия	Лист
Разработал	Зонова			<i>Афанасьев</i>	04.23		П	2
Н.контр.	Шушарина			<i>Шушарина</i>	04.23	Общие данные		




На данном листе представлена визуализация, которая представляет общую концепцию проекта и может отличаться от фасадов колерного паспорта

						420-2022-П			
						Колерный паспорт объекта капитального строительства: по адресу: г. Пермь, Дзержинский район, ул. Дзержинского, 31			
Изм.	Кол.уч.	Лист	№ док.	Подпись	Дата	Многоквартирный дом со встроенно-пристроенными помещениями, состоящий из 5 секций переменной этажности и подземной автостоянкой	Стадия	Лист	
Разработал	Зона			<i>Шушарина</i>	04.23		П	3	
Н.контр.	Шушарина			<i>Шушарина</i>	04.23	Визуализация.			




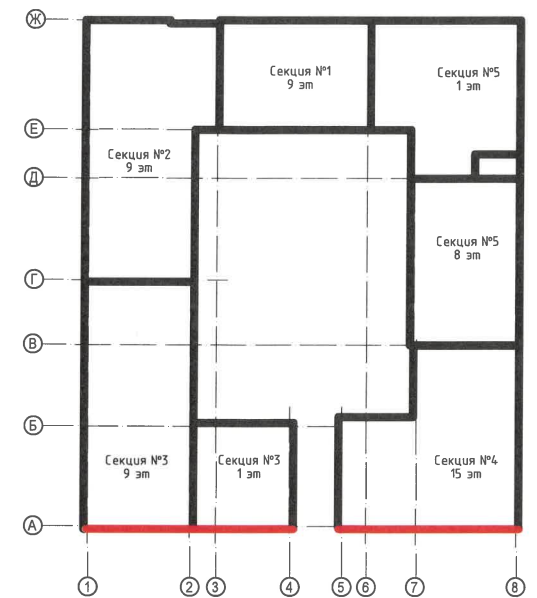
На данном листе представлена визуализация, которая представляет общую концепцию проекта и может отличаться от фасадов колерного паспорта

						420-2022-П			
						Колерный паспорт объекта капитального строительства: по адресу: г. Пермь, Дзержинский район, ул. Дзержинского, 31			
Изм.	Кол.уч.	Лист	№док.	Подпись	Дата	Многоквартирный дом со встроенно-пристроенными помещениями, состоящий из 5 секций переменной этажности и подземной автостоянкой	Стадия	Лист	
Разработал	Зонава			<i>Зонава</i>	04.23		П	4	
Н.контр.	Шушарина			<i>Шушарина</i>	04.23	Визуализация.			





На данном листе представлена визуализация, которая представляет общую концепцию проекта и может отличаться от фасадов колерного паспорта

						420-2022-П			
						Колерный паспорт объекта капитального строительства: по адресу: г. Пермь, Дзержинский район, ул. Дзержинского, 31			
Изм.	Кол.уч.	Лист	Недок.	Подпись	Дата	Многоквартирный дом со встроенно-пристроенными помещениями, состоящий из 5 секций переменной этажности и подземной автостоянкой	Стадия	Лист	
Разработал	Зонава			<i>Зонава</i>	04.23		П	5	
Н.контр.	Шушарина			<i>Шушарина</i>	04.23	Визуализация.			




Условные обозначения:

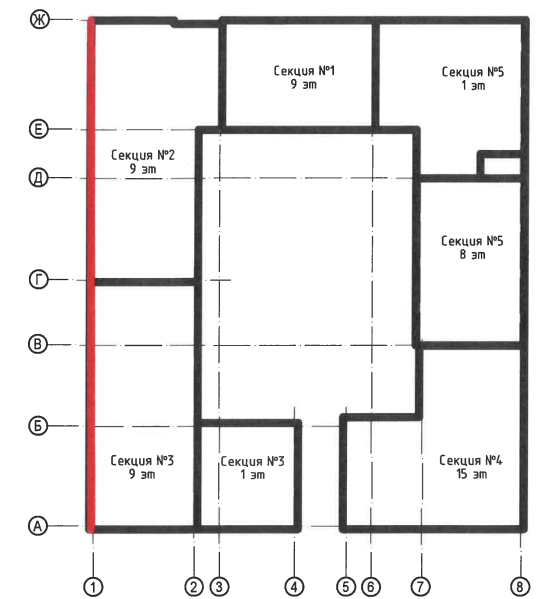
-  Выноска и номер позиции согласно ведомости отделки фасадов на л.1
-  Условная координационная ось

СОГЛАСОВАНО
 1^й заместитель начальника ДГА
 г. Перми - главный архитектор
 Д.Ю. Лапшин
 20.03.23

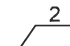

Примечание:

1. В случае, если наружные лестницы при дополнительно устроенных входах в общественные помещения здания выходят за границы предоставленного земельного участка и красные линии квартала, то устройство дополнительных или переустройство существующих входных групп требует получения разрешения в установленном порядке.
2. Требования к входным группам установлены пунктом 11.7 Правил благоустройства территории города Перми, утвержденных Решением Пермской городской Думы от 15.12.2020 № 277.
3. При размещении новой входной группы, изменении входной группы при проведении реконструкции, капитального ремонта здания, строения, сооружения требуется разработка проекта колерного паспорта.
4. Размещение входных групп, расположенных в границах территорий достопримечательных мест на территории города Перми, должно соответствовать требованиям, установленным органом охраны объектов культурного наследия.
5. Требования к входным группам, расположенным в границах территорий общего пользования, за исключением входных групп, расположенных в границах территорий достопримечательных мест:
 - архитектурные элементы входных групп (крыльца, входная площадка, ступени, лестницы, ограждения, парапеты, роллетные системы (рольставни), козырьки, приямки, пандусы или подъемные устройства для маломобильных групп населения) должны быть выполнены параллельно фасаду здания, строения, сооружения на расстоянии не более чем 1,5 м от фасада здания, строения, сооружения и при условии сохранения ширины пешеходной зоны (тротуара) не менее 2 м;
 - размер входной площадки - 1,5 м x 1,85 м;
 - входная группа (приямок) в подвальное или полуподвальное помещение должна быть выполнена параллельно фасаду здания, строения, сооружения с лестницей на расстоянии не более чем 1,5 м от фасада здания, строения, сооружения. По периметру входной группы (приямка) устраивается парапет высотой не более 0,5 м, над входной группой (приямком) устанавливается козырек с водоотводом;
 - на высоте более 0,72 м от уровня земли входная группа должна быть выполнена за счет внутреннего пространства здания, строения, сооружения.
6. Ступени и входная площадка входных групп должны иметь противоскользящее покрытие или полосы.
7. На одном из торцов входной площадки может быть предусмотрен пандус или подъемное устройство для маломобильных групп населения.
8. Наружная кнопка вызывного устройства должна быть размещена в начале заезда на пандус или при входе на подъемное устройство для маломобильных групп населения.
9. Глухие экраны ограждений балконов, лоджий (из профилированного металлического листа, алюминиевых композитных панелей и т.д.) по высоте должны быть не более первоначальной исторической высоты ограждения балкона (лоджии). Нормативную высоту ограждения (1,2 метра) следует обеспечивать за счет внутреннего пространства балкона (лоджии).

420-2022-П					
Колерный паспорт объекта капитального строительства: по адресу: г. Пермь, Дзержинский район, ул. Дзержинского, 31					
Изм.	Кол.уч	Лист	Недок.	Подпись	Дата
Разработал	Зонова			<i>Зонова</i>	04.23
Многоквартирный дом со встроенно-пристроенными помещениями, состоящий из 5 секций переменной этажности и подземной автостоянкой				Стадия	Лист
				П	6
Н.контр.	Шушарина			<i>Шушарина</i>	04.23
Фасад секций 3 и 4 в осях 1-8.					




Условные обозначения:

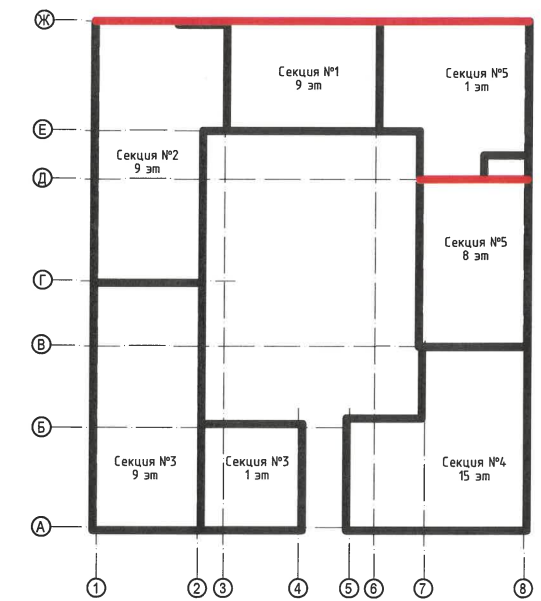
-  Выноска и номер позиции согласно ведомости отделки фасадов на л.1
-  Условная координационная ось

СОГЛАСОВАНО
 1^й заместитель начальника ДГА
 г. Перми - главный архитектор
 Д.Ю. Лапшин
 05 20.23г.

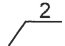

Примечание:

1. Условия устройства и переустройства входных групп см. лист 6.
2. Условия размещения дополнительного оборудования см. лист 10.

420-2022-П					
Колерный паспорт объекта капитального строительства: по адресу: г. Пермь, Дзержинский район, ул. Дзержинского, 31					
Изм.	Кол.уч.	Лист	№ док.	Подпись	Дата
		Зона		<i>Лапшин</i>	04.23
Многоквартирный дом со встроенно-пристроенными помещениями, состоящий из 5 секций переменной этажности и подземной автостоянкой				Стадия	Лист
				П	7
Н.контр. Шушарина <i>Шуш</i> 04.23				Фасады секций 2 и 3 в осях Ж - А.	
					





Условные обозначения:

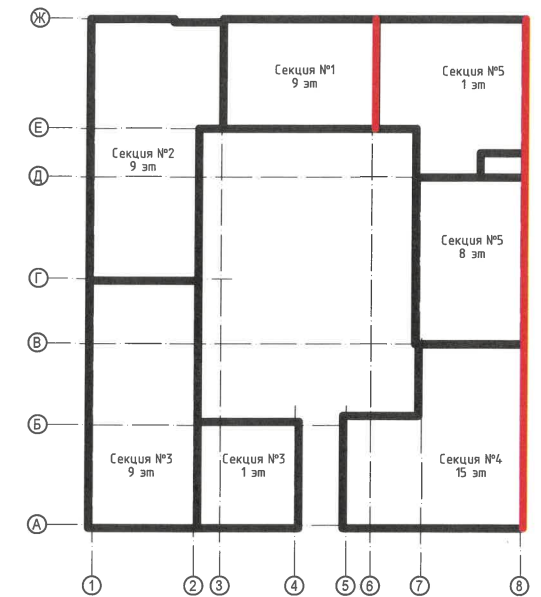
-  Выноска и номер позиции согласно ведомости отделки фасадов на л.1
-  Условная координационная ось

СОГЛАСОВАНО
 1^й заместитель начальника ДГА
 г. Перми - главный архитектор
 Д.Ю. Лапшин
 20.05.2023.

Примечание:

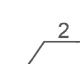

1. Условия устройства и переустройства входных групп см. лист 6.
2. Условия размещения дополнительного оборудования см. лист 10.

420-2022-П					
Колерный паспорт объекта капитального строительства: по адресу: г. Пермь, Дзержинский район, ул. Дзержинского, 31					
Изм.	Кол.уч.	Лист	№ док.	Подпись	Дата
	Разработал	Зонова			04.23
				Многоквартирный дом со встроенно-пристроенными помещениями, состоящий из 5 секций переменной этажности и подземной автостоянкой	
				Стадия	Лист
				П	8
		Н.контр.		Шушарина	04.23
				Фасады секций 5, 1 и 2 в осях 8 - 1.	
 МАСШТАБ					




СОГЛАСОВАНО
 1^й заместитель начальника ДГА
 г. Перми - главный архитектор
 Д.Ю. Лапшин
 «24» 03 2023г.

Условные обозначения:

-  Выноска и номер позиции согласно ведомости отделки фасадов на л.1
-  Условная координационная ось

Примечание:

1. Условия устройства и переустройства входных групп см. лист 6.
2. Условия размещения дополнительного оборудования см. лист 10.

420-2022-П					
Колерный паспорт объекта капитального строительства: по адресу: г. Пермь, Дзержинский район, ул. Дзержинского, 31					
Изм.	Кол.уч.	Лист	№ док.	Подпись	Дата
		Зонова		<i>Лапшин</i>	04.23
Многоквартирный дом со встроенно-пристроенными помещениями, состоящий из 5 секций переменной этажности и подземной автостоянкой				Стадия	Лист
				П	9
Н.контр. Шушарина <i>Шушарина</i> 04.23				Фасад секций 4, 5 и 1 в осях А - Ж.	
 МАСШТАБ					



Визуализация входной группы 4-го подъезда

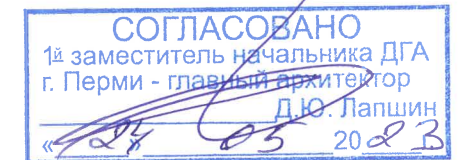


Примечание:

- Дополнительное оборудование - размещаемые на фасадах здания, строения, сооружения системы технического обеспечения эксплуатации зданий, строений, сооружений (наружные блоки систем кондиционирования и вентиляции, маскирующие ограждения (экраны, решетки), вентиляционные трубопроводы, антенны, видеокамеры наружного наблюдения, электрощиты, кабельные линии, иное подобное оборудование), защитные устройства (решетки, рольставни), почтовые ящики, часы, банкоматы, элементы архитектурно-художественной подсветки, флажки и иное оборудование.
- Размещение дополнительного оборудования, дополнительных элементов и устройств на фасадах объектов капитального строительства рекомендуется при соблюдении следующих условий:
 - соответствие размещения дополнительного оборудования архитектурному решению фасадов, предусмотренному проектной документацией, в соответствии с которой осуществлено строительство (реконструкция) Объекта, с привязкой к единой (вертикальной, горизонтальной) системе осей фасадов;
 - единая горизонтальная ось - условная прямая линия. Определяется как половина расстояния между верхним и нижним архитектурным элементом (окна, наличники, карниз, фриз и другие), выделяющимся (западающим, выступающим) из плоскости стены;
 - единая вертикальная ось - условная прямая линия. Определяется как половина расстояния между границами одного архитектурного элемента (окна, двери, колонны) либо между двумя архитектурными элементами (окна, двери, колонны);
 - комплексное решение размещения оборудования - единое архитектурное и цветое решение (в том числе размер, форма, материал);
 - размещение дополнительного оборудования на архитектурных деталях, элементах декора, поверхностях с ценной архитектурной отделкой, а также крепление, ведущее к повреждению архитектурных поверхностей, не допускаются.
- Размещение дополнительного оборудования не должно нарушать законные интересы собственников жилых помещений в непосредственной близости с оборудованием.
- Рекомендуется наружные системы кондиционирования устанавливать: у жилых помещений - за счет внутреннего пространства балкона/лоджии, у нежилых - за счет пространства помещений.
- В соответствии со статьей 36 Жилищного кодекса Российской Федерации собственникам помещений в многоквартирном доме решение о возможности или невозможности размещения наружных блоков кондиционеров на фасадах многоквартирного дома может быть принято на общем собрании собственников помещений данного многоквартирного дома.
- В случае принятия положительного решения о размещении наружных блоков кондиционеров на фасадах многоквартирного дома рекомендуется внешние блоки кондиционирования закрывать маскирующими ограждениями (экраны, решетки) в цвет фасада.
- На данном многоквартирном доме внешние блоки кондиционирования размещаются на балконах и лоджиях. На балконах расположение на уровне пола, на остекленных балконах и лоджиях возможно расположение под потолком.

Условные обозначения:

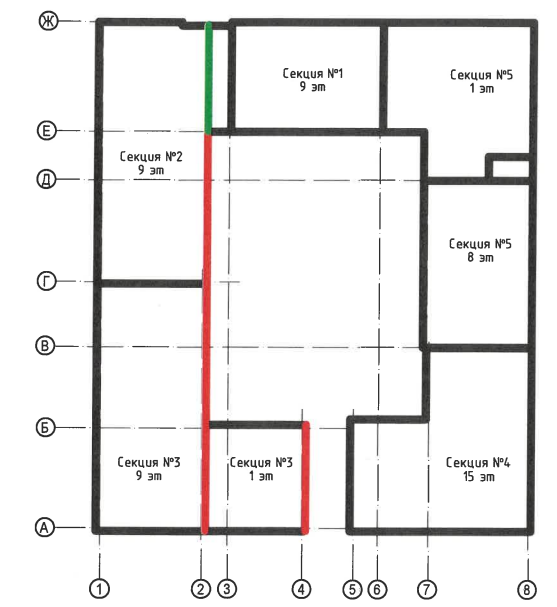
- 2 - Выноска и номер позиции согласно ведомости отделки фасадов на л.1
- 8 - Условная координационная ось



Примечание:

- Условия устройства и переустройства входных групп см. лист 6.
- Условия размещения дополнительного оборудования см. лист 10.

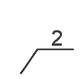

						420-2022-П			
						Коперный паспорт объекта капитального строительства: по адресу: г. Пермь, Дзержинский район, ул. Дзержинского, 31			
Изм.	Кол.уч.	Лист	№ док.	Подпись	Дата	Многоквартирный дом со встроенно-пристроенными помещениями, состоящий из 5 секций переменной этажности и подземной автостоянкой	Стадия	Лист	
Разработал	Зонова			<i>Зонова</i>	04.23		П	10	
Н.контр.	Шушарина			<i>Шушарина</i>	04.23	Фасад секций 4 и 3 в осях 8 - 2.	МАСШТАБ		



Визуализация входной группы 2-го, 3-го подъездов




Условные обозначения:

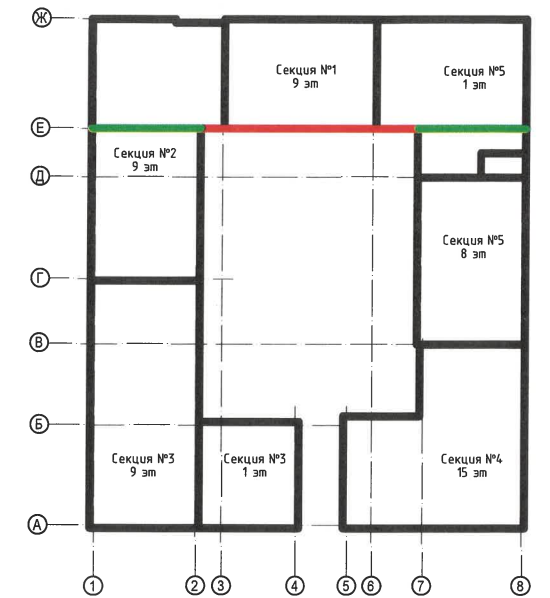
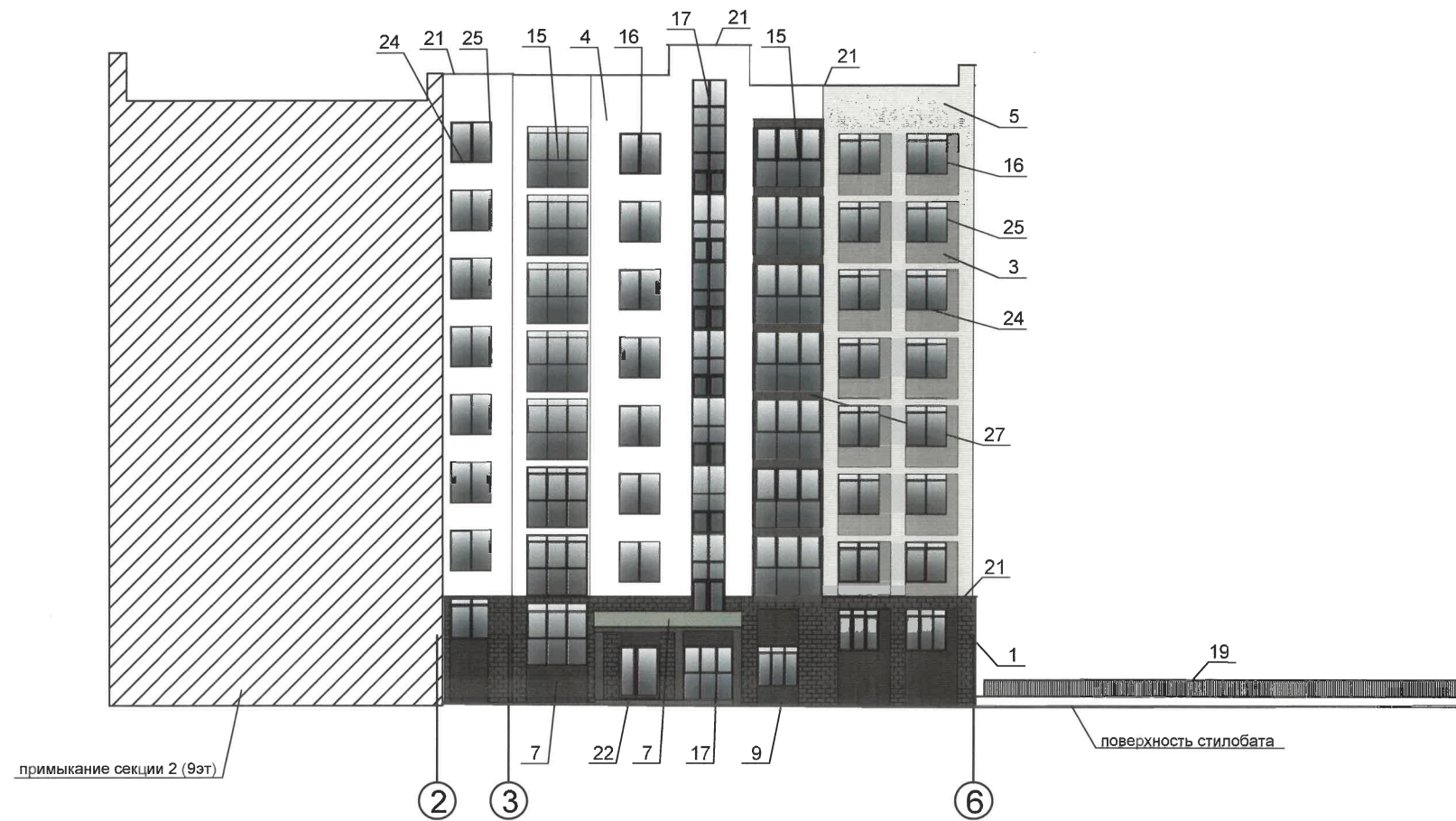
-  Выноска и номер позиции согласно ведомости отделки фасадов на л.1
-  Условная координационная ось

Примечание:

1. Условия устройства и переустройства входных групп см. лист 6.
2. Условия размещения дополнительного оборудования см. лист 10.

СОГЛАСОВАНО
 1й заместитель начальника ДГА
 г. Перми - главный архитектор
 Д.Ю. Лапшин
 05.05.2023

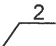

420-2022-П					
Колерный паспорт объекта капитального строительства: по адресу: г. Пермь, Дзержинский район, ул. Дзержинского, 31					
Изм.	Кол.уч.	Лист	№ док.	Подпись	Дата
		Зонова		<i>[Signature]</i>	04.23
Многоквартирный дом со встроенно-пристроенными помещениями, состоящий из 5 секций переменной этажности и подземной автостоянкой				Стадия	Лист
				П	11
Н.контр. Шушарина <i>[Signature]</i> 04.23				Фасад секций 3 и 2 в осях А - Е.	
					



Визуализация входной группы 1-го подъезда




Условные обозначения:

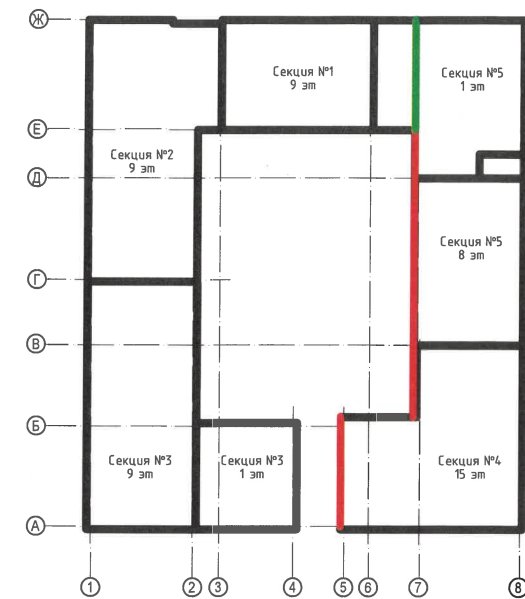
-  Выноска и номер позиции согласно ведомости отделки фасадов на л.1
-  Условная координационная ось

Примечание:

1. Условия устройства и переустройства входных групп см. лист 6.
2. Условия размещения дополнительного оборудования см. лист 10.

СОГЛАСОВАНО
 1й заместитель начальника ДГА
 г. Перми - главный архитектор
 Д.Ю. Лапшин
 05.05.2023

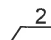

420-2022-П					
Колерный паспорт объекта капитального строительства: по адресу: г. Пермь, Дзержинский район, ул. Дзержинского, 31					
Изм.	Кол.уч.	Лист	№ док.	Подпись	Дата
		Зонова		<i>Лапшин</i>	04.23
Многоквартирный дом со встроенно-пристроенными помещениями, состоящий из 5 секций переменной этажности и подземной автостоянкой				Стадия	Лист
				П	12
Н.контр.		Шушарина		<i>Шушарина</i>	04.23
Фасады секций 2, 1 и 5 в осях 2 - 7.					



Визуализация входной группы 5-го подъезда




Условные обозначения:

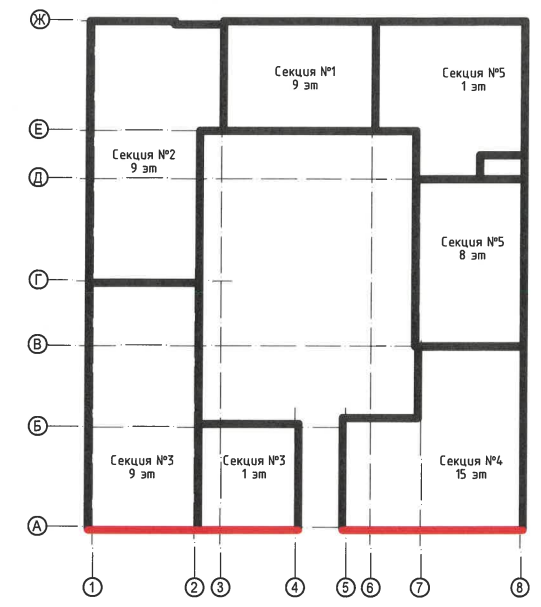
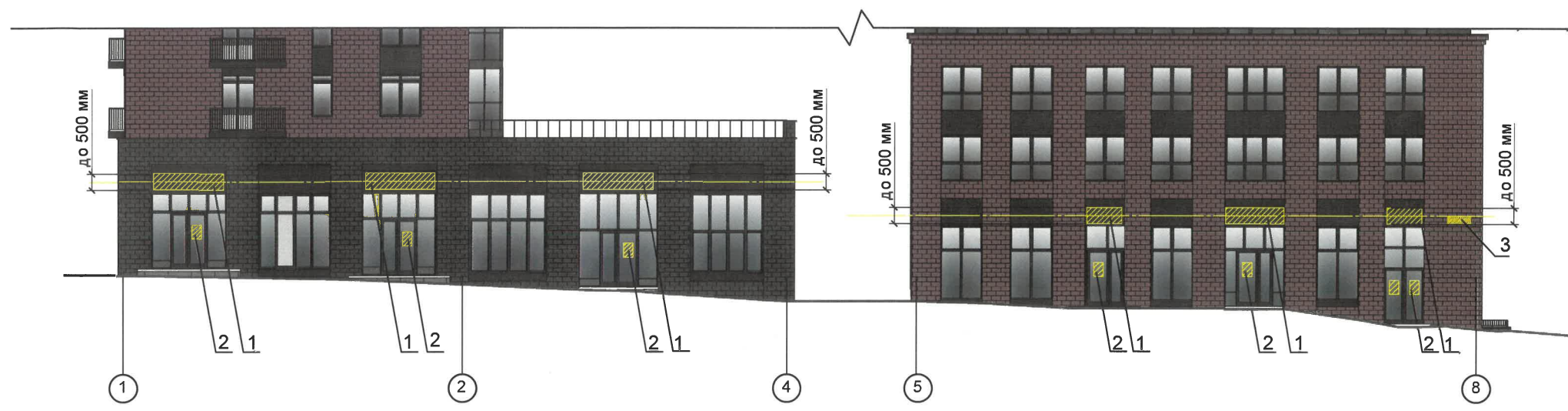
-  2 Выноска и номер позиции согласно ведомости отделки фасадов на л.1
-  8 Условная координационная ось

Примечание:

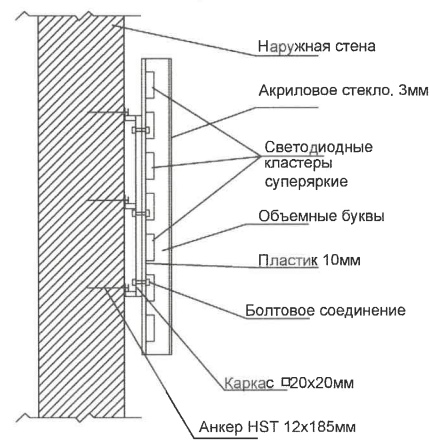
1. Условия устройства и переустройства входных групп см. лист 6.
2. Условия размещения дополнительного оборудования см. лист 10.



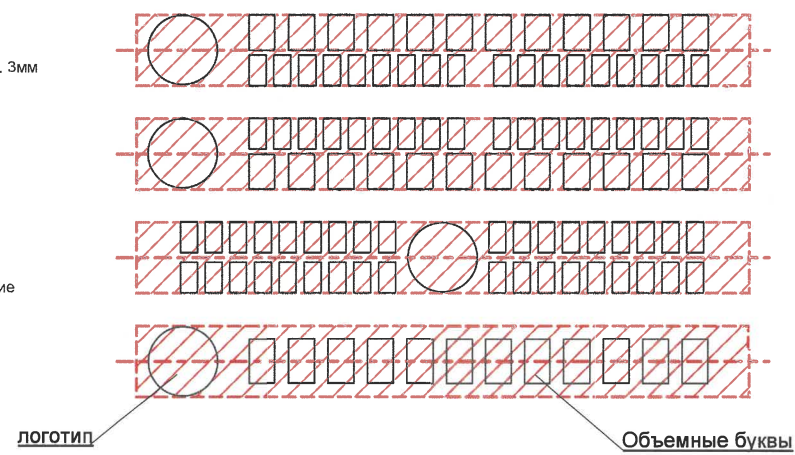
420-2022-П					
Колерный паспорт объекта капитального строительства: по адресу: г. Пермь, Дзержинский район, ул. Дзержинского, 31					
Изм.	Кол.уч.	Лист	Недок.	Подпись	Дата
	Разработал	Зонova		<i>Зонova</i>	04.23
Многоквартирный дом со встроенно-пристроеными помещениями, состоящий из 5 секций переменной этажности и подземной автостоянкой				Стадия	Лист
				П	13
Н.контр.	Шушарина			<i>Шушарина</i>	04.23
Фасады секций 5 и 4 в осях Е - А.					



Узел крепления средств размещения информации



Схемы компоновки объемных букв и/или логотипов, относительно оси и места размещения средств размещения информации



Управление архитектуры и городского дизайна
ДГА администрации г.Перми
**СООТВЕТСТВУЕТ АРХИТЕКТУРНОМУ
ОБЛИКУ ГОРОДА ПЕРМИ**
«27» 05/2023
Подпись: *[Signature]*

Условные обозначения

- Место допустимого размещения средств размещения информации, рекламных конструкций
- Единая горизонтальная ось средств размещения информации
- Выноска и номер позиции согласно ведомости средств размещения информации, рекламных конструкций
- Условная координационная ось

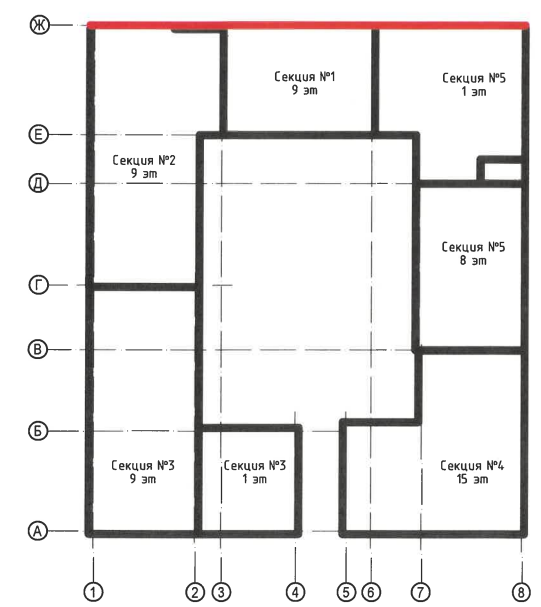
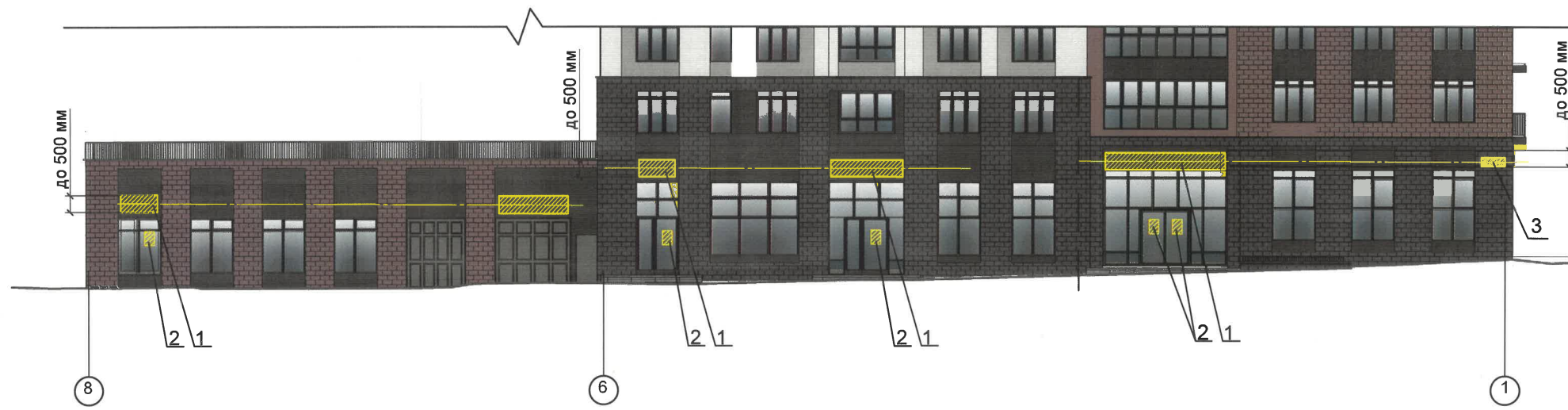
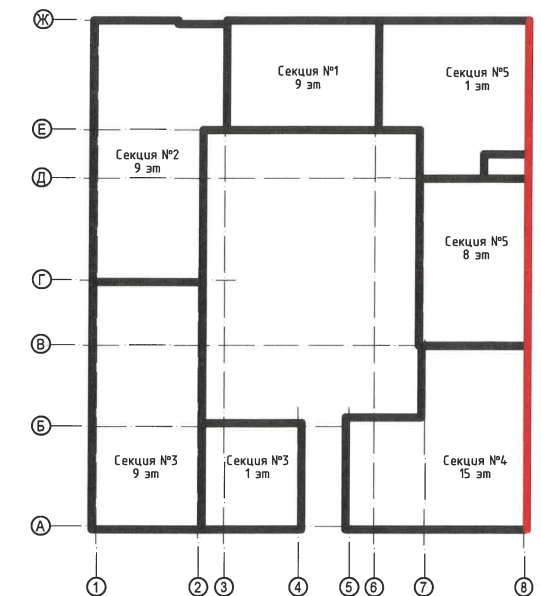
Примечание:

Условия размещения средств размещения информации, рекламных конструкций см. лист 16.

Ведомость средств размещения информации, рекламных конструкций

ПОЗ.	ТИП ОБЪЕКТА, МАТЕРИАЛ, СПОСОБЫ КРЕПЛЕНИЯ	ЦВЕТ (С УКАЗАНИЕМ RAL)	НАЛИЧИЕ ПОДСВЕТКИ
1	Объемные буквы и/или логотипы, размещенные на металлических направляющих без подложки в цвет фасада на стене здания. Оргстекло, металл, пластик.	Фирменные цвета	Внутренняя или контурная подсветка
2	Информационная табличка (режимник) одиночная, размерами не более 0,5x0,7м (ДхВ), или модульная. Металл, пластик, оргстекло, пленки.	Фирменные цвета	Возможна внутренняя подсветка
3	Указатель с наименованием улицы и номером дома (здания) (пункт 11.4.2 Решения Пермской городской Думы от 15.12.2020 №277) Оргстекло, пластик, металл.	Синий: R-(0), G-(20), B-(120); Белый	Возможна подсветка
4	Указатель номера подъезда и квартир (п. 11.4.2 Решения Пермской городской Думы от 15.12.2020 №277). Металл, пластик, оргстекло.	Синий: R-(0), G-(20), B-(120); Белый	Возможна подсветка

420-2022-П					
Колерный паспорт объекта капитального строительства: по адресу: г. Пермь, Дзержинский район, ул. Дзержинского, 31					
Изм.	Кол.уч.	Лист	№ док.	Подпись	Дата
	Разработал	Зонова		<i>[Signature]</i>	04.23
Многоквартирный дом со встроенно-пристроенными помещениями, состоящий из 5 секций переменной этажности и подземной автостоянкой					
				Стадия	Лист
				П	14
Размещение средств размещения информации, рекламных конструкций					



Управление архитектуры и городского дизайна
 ДГА администрации г.Перми
**СООТВЕТСТВУЕТ АРХИТЕКТУРНОМУ
 ОБЛИКУ ГОРОДА ПЕРМИ**
 «16 03 2023»
 Подпись: *Гарасев*

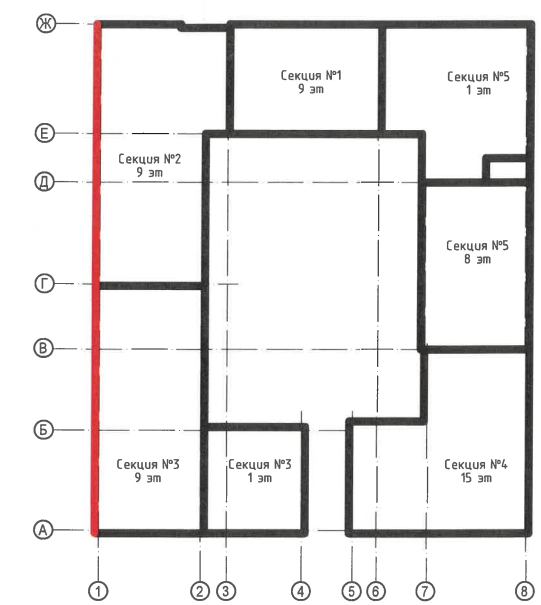
Условные обозначения

- Место допустимого размещения средств размещения информации, рекламных конструкций
- Единая горизонтальная ось средств размещения информации
- Выноска и номер позиции согласно ведомости средств размещения информации, рекламных конструкций
- Условная координационная ось

Примечание:

1. Ведомость размещения средств размещения информации, рекламных конструкций см. лист 14.
2. Условия размещения средств размещения информации, рекламных конструкций см. лист 16.

420-2022-П					
Колерный паспорт объекта капитального строительства: по адресу: г. Пермь, Дзержинский район, ул. Дзержинского, 31					
Изм.	Кол.уч.	Лист	№ док.	Подпись	Дата
Разработал	Зонова			<i>Зонова</i>	04.23
Многоквартирный дом со встроенно-пристроенными помещениями, состоящий из 5 секций переменной этажности и подземной автостоянкой				Стадия	Лист
				П	15
Н.контр.	Шушарина			<i>Шушарина</i>	04.23
Размещение средств размещения информации, рекламных конструкций.				МАСШТАБ	



Условные обозначения

- Место допустимого размещения средств размещения информации, рекламных конструкций
- Единая горизонтальная ось средств размещения информации
- Выноска и номер позиции согласно ведомости средств размещения информации, рекламных конструкций
- Условная координационная ось



Условия размещения средств размещения информации, рекламных конструкций.

1. Место размещения информации располагаются относительно условной прямой линии - единой горизонтальной оси. Местоположение оси на фасаде определяется как половина расстояния между верхним и нижним архитектурным элементом (окна, наличника, карниза, фриза и др.), выделяющимся (западающим, выступающим) из плоскости стены.
2. Размещение вывесок и рекламных конструкций должно осуществляться в границах места допустимого размещения средств размещения информации, рекламных конструкций, установленных данным колерным паспортом объекта капитального строительства.
3. Размещение вывесок по отношению друг к другу, их конфигурация, наполненность информацией должны соответствовать Стандартным требованиям к вывескам, их размещению и эксплуатации (далее - Стандартные требования), утвержденным Решением Пермской городской Думы от 15.12.2020 №277.
4. В случае, если планируемые к размещению вывески не соответствуют Стандартным требованиям и действующему колерному паспорту, требуется внесение изменений в колерный паспорт путем разработки нового колерного паспорта.
5. Максимальный размер информационных табличек - 0,5 м x 0,7 м (пункт 2.13 Стандартных требований).
6. Узел крепления каждого типа объекта информации разрабатывается отдельным рабочим проектом.
7. В случае размещения рекламной конструкции на фасаде здания, строения, сооружения, такая конструкция должна быть отражена в составе нового колерного паспорта, а ее размещение должно осуществляться в соответствии с действующим порядком установки эксплуатации рекламных конструкций на территории города Перми, утвержденным решением Пермской городской Думы от 27.01.2009 № 11, с последующим получением на установку и эксплуатацию рекламной конструкции в установленном порядке.
8. В случае возникновения спорных ситуаций с другими организациями в отношении мест размещения нестандартных вывесок, расположенных не в границах занимаемого помещения, регулирование конфликта и окончательное решение по размещению вывесок той или иной претендующей организации принимает владелец данного объекта.
9. В случае возникновения спорных ситуаций с другими организациями в отношении мест размещения нестандартных вывесок, расположенных не в границах занимаемого помещения, регулирование конфликта и окончательное решение по размещению вывесок той или иной претендующей организации в соответствии с положениями Жилищного кодекса Российской Федерации должно приниматься на собрании собственников помещений в многоквартирном доме.
10. Размещение вывесок, перекрывающих оконные проемы, а также расположенных на балконах, лоджиях зданий и сооружений должно быть согласовано с собственниками помещений, к которым относится балкон и данный оконный проем.
11. В случае возникновения спорных ситуаций в отношении места размещения информационной конструкции на парапете кровли/кровле/стене у кровли, регулирование конфликта и окончательное решение по размещению информационной конструкции должно приниматься на собрании собственников помещений в многоквартирном доме в соответствии с положениями Жилищного кодекса Российской Федерации.

Управление архитектуры и городского дизайна
ДГА администрации г.Перми
**СООТВЕТСТВУЕТ АРХИТЕКТУРНОМУ
ОБЛИКУ ГОРОДА ПЕРМИ**
«26» 05/2023
Подпись

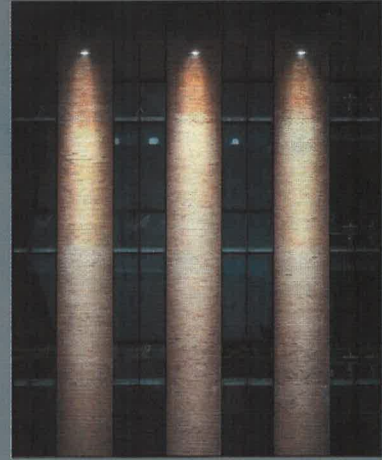
Примечание:

1. Ведомость размещения средств размещения информации, рекламных конструкций см. лист 14.
2. Условия размещения средств размещения информации, рекламных конструкций см. лист 16.

						420-2022-П			
						Колерный паспорт объекта капитального строительства: по адресу: г. Пермь, Дзержинский район, ул. Дзержинского, 31			
Изм.	Кол.уч.	Лист	№ док.	Подпись	Дата	Многоквартирный дом со встроенно-пристроенными помещениями, состоящий из 5 секций переменной этажности и подземной автостоянкой	Стадия	Лист	
Разработал	Зонава			<i>Зонава</i>	04.23		П	16	
Н.контр.	Шушарина			<i>Шушарина</i>	04.23	Размещение средств размещения информации, рекламных конструкций.			



Пример подсветки (4)



Пример подсветки (2)



Пример подсветки (5)




Пример подсветки (6)

4 по нижней части консольного выступа

СОГЛАСОВАНО
 1^й заместитель начальника ДГА
 г. Пермь - главный архитектор
 Д.Ю. Натшин
 05.05.2023.

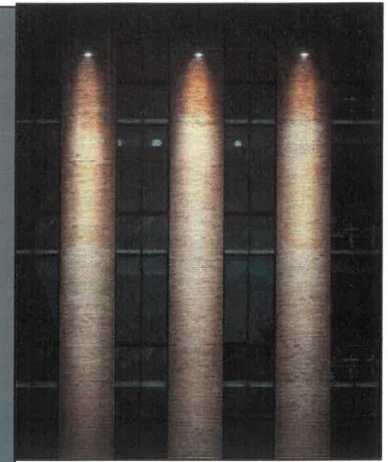
Примечание:

- Согласно Правилам благоустройства территории города Перми Решения Пермской городской Думы от 15.12.2020 № 277 предлагается в архитектурно-художественной подсветке здания по ул. Дзержинского, 31 применить виды "Локальная подсветка" и "Карнизная подсветка". Цветовая температура 3500 Кельвинов. Необходимые требования архитектурно-художественной подсветки объектов:
- Отсутствие слепящего действия на водителей транспортных средств и пешеходов;
- Устанавливаются с учетом особенностей композиции фасада здания, без ущерба визуальным характеристикам;
- Обеспечение хорошей видимости и выразительности в вечернее время;
- Соотношение фоновых акцентных элементов световой композиции.

						420-2022-П			
						Колерный паспорт объекта капитального строительства: по адресу: г. Пермь, Дзержинский район, ул. Дзержинского, 31			
Изм.	Кол.уч.	Лист	№ док.	Подпись	Дата	Многоквартирный дом со встроенно-пристроенными помещениями, состоящий из 5 секций переменной этажности и подземной автостоянкой	Стадия	Лист	
	Разработал	Зюнова		<i>Зюнова</i>	04.23		П	17	
	Н.контр.	Шушарина		<i>Шушарина</i>	04.23	Архитектурно-художественная подсветка.			



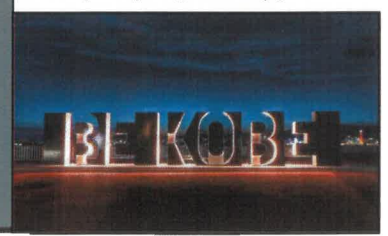
Пример подсветки (4)



Пример подсветки (2)



Пример подсветки (5)



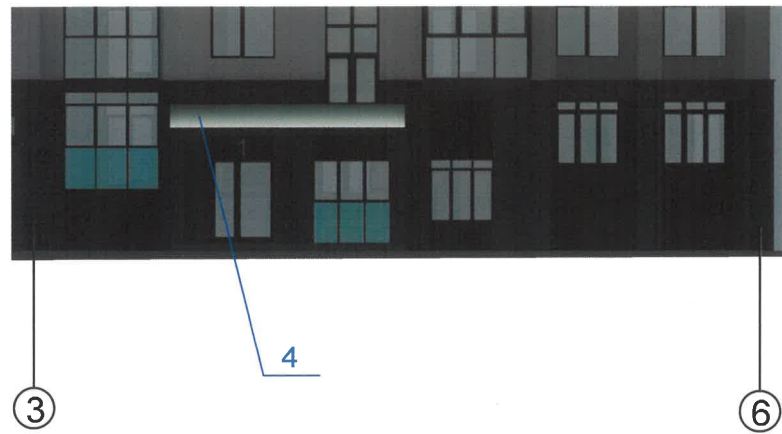
Пример подсветки (6)

4 по нижней части консольного выступа

СОГЛАСОВАНО
1^й заместитель начальника ДГА
г. Перми - главный архитектор
Д.Ю. Ладшин
«24» 05 2023г.


Примечание смотреть на листе 17

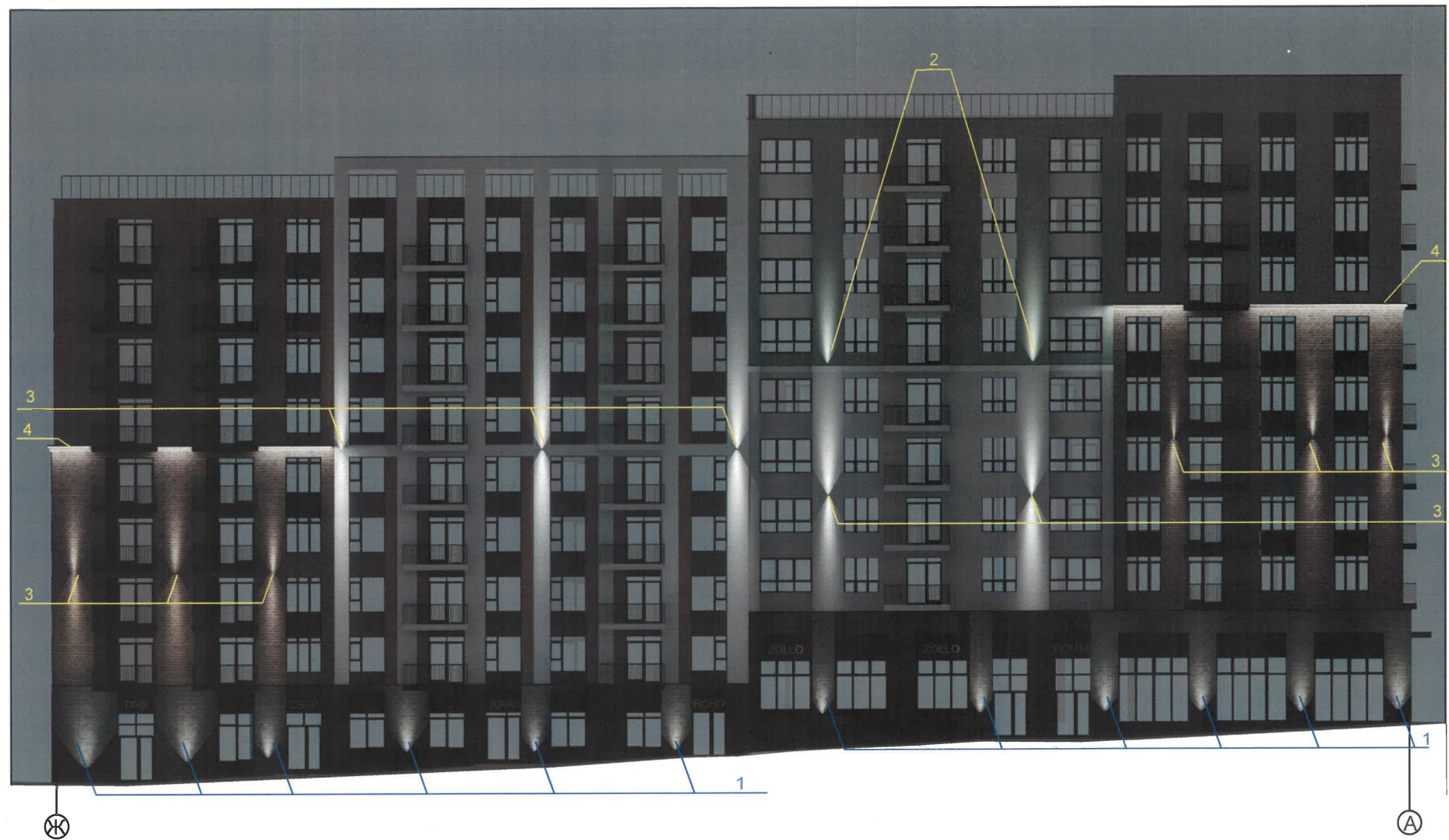
						420-2022-П		
						Коперный паспорт объекта капитального строительства: по адресу: г. Пермь, Дзержинский район, ул. Дзержинского, 31		
Изм.	Кол.уч.	Лист	№ док.	Подпись	Дата	Многоквартирный дом со встроенно-пристроенными помещениями, состоящий из 5 секций переменной этажности и подземной автостоянкой	Стадия	Лист
Разработал		Зонава		<i>Зонава</i>	04.23		П	18
Н.контр.		Шушарина		<i>Шушарина</i>	04.23	Архитектурно-художественная подсветка.	МАСШТАБ	



СОГЛАСОВАНО
 1^й заместитель начальника ДГА
 г. Перми - главный архитектор
 Д.Ю. Лапшин
 05.04.23


Примечания смотреть на листе 17

						420-2022-П			
						Коперный паспорт объекта капитального строительства: по адресу: г. Пермь, Дзержинский район, ул. Дзержинского, 31			
Изм.	Кол.уч.	Лист	№ док.	Подпись	Дата	Многоквартирный дом со встроенно-пристроенными помещениями, состоящий из 5 секций переменной этажности и подземной автостоянкой	Стадия	Лист	
Разработал	Зонава			<i>Лапшин</i>	04.23		П	19	
Н.контр.	Шушарина			<i>Шушарина</i>	04.23	Архитектурно-художественная подсветка.			



СОГЛАСОВАНО
 1^й заместитель начальника ДГА
 г. Перми - главный архитектор
 Д.Ю. Лапшин
 05.05.2023

Примечания смотреть на листе 17

						420-2022-П			
						Колерный паспорт объекта капитального строительства: по адресу: г. Пермь, Дзержинский район, ул. Дзержинского, 31			
Изм.	Кол.уч.	Лист	Чедок	Подпись	Дата	Многоквартирный дом со встроенно-пристроенными помещениями, состоящий из 5 секций переменной этажности и подземной автостоянкой	Стадия	Лист	
Разработал		Зонава		<i>Лапшин</i>	04.23		П	20	
Н.контр.		Шушарина		<i>Шушарина</i>	04.23	Архитектурно-художественная подсветка.			

9, 16, 17, 18 19, 21, 23, 24, 25, 27	RAL 9005	C:	87	
		M:	65	
		Y:	66	
		K:	58	
		R:	10	
		G:	10	
B:	13			

5, 25	RAL 9002	C:	3	
		M:	3	
		Y:	10	
		K:	7	
		R:	221	
		G:	222	
B:	212			

11, 15, 25, 27	RAL 7016	C:	100	
		M:	50	
		Y:	30	
		K:	60	
		R:	55	
		G:	63	
B:	67			

6, 25	RAL 7042	C:	17	
		M:	9	
		Y:	9	
		K:	33	
		R:	143	
		G:	150	
B:	149			

3, 25	RAL 7036	C:	30	
		M:	30	
		Y:	20	
		K:	10	
		R:	154	
		G:	150	
B:	151			

7, 13, 25	RAL 6021	C:	43	
		M:	13	
		Y:	50	
		K:	7	
		R:	134	
		G:	164	
B:	124			

4, 12, 19, 20, 21, 25, 27	RAL 9010	C:	0	
		M:	0	
		Y:	7	
		K:	0	
		R:	247	
		G:	249	
B:	239			

8, 25	RAL 3012	C:	20	
		M:	60	
		Y:	50	
		K:	0	
		R:	203	
		G:	141	
B:	115			

14	RAL 7006	C:	29	
		M:	43	
		Y:	56	
		K:	35	
		R:	117	
		G:	111	
B:	97			

26	RAL 5008	C:	100	
		M:	50	
		Y:	10	
		K:	60	
		R:	49	
		G:	60	
B:	72			

СОГЛАСОВАНО
 1-й заместитель начальника ДГА
 г. Перми - главный архитектор
 Д.Ю. Лапшин
 «24» 05 2023

28, 29	RAL 7043	C:	87	
		M:	81	
		Y:	74	
		K:	29	
		R:	78	
		G:	84	
B:	81			

420-2022-П					
Колерный паспорт объекта капитального строительства: по адресу: г. Пермь, Дзержинский район, ул. Дзержинского, 31					
Изм.	Кол.уч.	Лист	Недок.	Подпись	Дата
Разработал	Зинова			<i>Зинова</i>	04.23
Многоквартирный дом со встроенно-пристроенными помещениями, состоящий из 5 секций переменной этажности и подземной автостоянкой				Стадия	Лист
				П	21
Н.контр.				Шушарина	<i>Шушарина</i> 04.23
Эталоны колеров.					

ПРИМЕЧАНИЕ: Цвета в стандарте RAL и цветовой палитре CMYK, RGB приведены с сайта <https://colorscheme.ru/> (каталог цветов RAL CLASSIC).