

ПРИОРИТЕТ

№ 059 - 22 - 01 - 26 - 1843 от 21.04.2023
Номер и дата входящего заявления о согласовании колерного паспорта (заполняется ДГА)

Заказчик: ООО СЗ МАЛКОВА 12

**ПАСПОРТ ВНЕШНЕГО ОБЛИКА ОБЪЕКТА
КАПИТАЛЬНОГО СТРОИТЕЛЬСТВА
(КОЛЕРНЫЙ ПАСПОРТ)**

АДРЕС ОБЪЕКТА: г. Пермь, административный район Дзержинский
улица Малкова, здание (строение) № 12

шифр: 16-21-ПОФ2

ПЕРМЬ 2023 г.

Ведомость чертежей

| ЛИСТ | НАИМЕНОВАНИЕ | ПРИМЕЧАНИЕ |
|-------|-----------------------------------------------------------------|------------|
| 1-2 | Общие данные | |
| 3-4 | Существующее состояние фасадов | |
| 5 | Главные фасады (секция 1) | |
| 6 | Боковой и дворовой фасады (секция 1) | |
| 7 | Главный и дворовой фасады (секция 2) | |
| 8 | Главный и дворовой фасады (секция 3) | |
| 9 | Главный, дворовой и боковой фасады (секция 4) | |
| 10-12 | Размещение средств размещения информации, рекламных конструкций | |
| 13 | Размещение внешних блоков сплит-системы на фасаде | |
| 14 | Эталоны колеров | |

В соответствии с Градостроительным кодексом Российской Федерации, решением Пермской городской Думы от 15.12.2020 № 277 «Об утверждении Правил благоустройства территории города Перми» и Постановлением администрации города Перми от 22.02.2017 № 130 «Об утверждении формы и Порядка согласования паспорта внешнего облика объекта капитального строительства (колера паспортa)» согласованные департаментом градостроительства и архитектуры администрации города Перми колерные паспорта не являются разрешительной документацией на строительство, реконструкцию объекта капитального строительства; не являются правовым основанием на устройство пристроек, навесов, козырьков, демонтажу.

Ведомость отделки фасадов

| ПОЗ. | ЭЛЕМЕНТ ФАСАДА | ЭТАЛОН ЦВЕТА | ОБОЗНАЧ. | ВИД ОТДЕЛКИ | ПРИМ. |
|------|---------------------------------------------------------------------------------------------------------------------------------------------|-----------------------------------------------------------|--------------------------------------------------------------|-----------------------------------------------------------------------|---------|
| 1 | Основное поле стен 1-25 этажей, парапет, поле стен на лоджиях и лестничной клетке на кровле (1 секция) | сигнальный белый | RAL 9016 | Фасадные фиброцементные панели*. Окраска в заводских условиях | |
| 2 | Вставки основного поля стен 1-25 этажей (1 секция) | серый 1 | NCS S 3000-N NCS S 5500-N | Фасадные фиброцементные панели*. Окраска в заводских условиях | |
| 3 | Вставки основного поля стен 1-25 этажей. Стены на незадымляемом переходе. Ниша у входов на 1 этаже (1 секция) | серый 3 | NCS S 7000-N | Фасадные фиброцементные панели*. Окраска в заводских условиях | |
| 4 | Вставки основного поля стен 2-25 этажей (1 секция) | черный | RAL 9011 | Фасадные фиброцементные панели*. Окраска в заводских условиях | |
| 5 | Металлические двери на 1 этаже, отлив незадымляемого перехода, вентрешетки в витражах на лоджиях | черный | RAL 9011 RAL 9016 | Металлические конструкции. Заводская окраска | |
| 6 | Основное поле стен 1-8 этажей, парапет, поле стен на лоджиях и лестничной клетке на кровле (2-4, секции) | терра серый 1 серый 4 синий 1 зеленый 1 белый | Самео 130, Самео 30, Pacific 40 Pulse 5 RAL 9016 | Атмосферостойкая фасадная краска | Seratol |
| 7 | Вставки основного поля стен 2-8 этажей (2-4 секции) | терракотовый 2 | Самео 125 Pacific 35 | Атмосферостойкая фасадная краска | Seratol |
| 8 | Основное поле стен (3 секция) и вставки на стене (2-4 секция) 1-8 этажей. Стены лестничной клетки на кровле | черный | RAL 9011 | Атмосферостойкая фасадная краска | |
| 9 | Оконные сливные фартуки, парапетный фартук | черный | RAL 9011 | Стальные листы. Заводская окраска | |
| 10 | Оконные и дверные переплеты со стороны фасада 1 этаж 1 секции, 2-4 секции | черный | KDD17 EXTERIOR FOIL | Металлопластик с ламинацией. Заводская окраска. Остекление прозрачное | |
| 11 | Оконные, витражные, дверные переплеты на лоджиях и окна со стороны квартир | сигнальный белый | RAL 9016 | Металлопластик. Остекление прозрачное. | |
| 12 | Козырьки над входами, входные группы | черный | RAL 9011 | Покраска высококачественными красками по грунтовке | |
| 13 | Металлические элементы и ограждения кровли, входных групп, ограждения входов в подвал, решетки приемков, ограждение незадымляемого перехода | черный | RAL 9011 | Покраска высококачественными красками по грунтовке | |
| 14 | Вентиляционные крышки на вентканалах кровли | светло-серый | RAL 3020 | Металлический оцинкованный лист | |
| | Корзина для сплит-системы (информацию см. на листе | терра серый 1 серый 4 синий 1 зеленый 1 белый | Самео 130, Самео 30, Pacific 40 Pulse 5 RAL 9016 | Металлический перфорированный лист, окрашенный в цвет фасада | |

Предметом согласования данного колерного паспорта являются: принятые цветовые решения элементов фасада, применяемые материалы существующего объекта недвижимости, а также определение возможных типов размещения средств размещения информации на нем. Средства размещения информации, рекламные конструкции, не соответствующие типу и местам их допустимого размещения, подлежат демонтажу.

СОГЛАСОВАНО
14 заместителем начальника ДГА
г. Перми - главный архитектор
05 Д.Ю. Лапшин
2024

Пояснительная записка

Объект капитального строительства: Многоквартирный жилой дом со встроенными помещениями нежилого назначения, расположенный по адресу: г. Пермь, Дзержинский район, ул. Малкова, дом 12.

Этажность: переменная от 8 до 25.

Год постройки и ввода в эксплуатацию: новое строительство.

Ранее разработанные колерные паспорта: нет.

Нахождение в границах зон объектов культурного наследия: рассматриваемый объект не располагается в зоне охраны объектов культурного наследия.

Информация, рекламные конструкции, не соответствующие типу и местам их возможного размещения, подлежат демонтажу.

Тип здания: 1 секция - монолитно-каркасная;

2-4 секции - крупнопанельные.

Крыша: плоская.

Фасад: стены 1 секции - вентфасад с облицовкой фиброцементными фасадными панелями, окрашенными в заводских условиях согласно колерному паспорту;

стены 2-4 секций - трехслойные, железобетонные, окрашенные атмосферостойкими фасадными красками в соответствии с колерным паспортом.

Раздел «Архитектурно-художественная подсветка» настоящим колерным паспортом не разрабатывается. Освещение фасада осуществляется за счет свечения окон и вывесок.

В случае применения на здании архитектурной подсветки в дальнейшем будет согласован данный раздел в новом колерном паспорте.

Настоящим колерным паспортом:

определяются типы и виды отделки, и их цветовые решения;

устанавливаются виды и места размещения средств размещения информации, включая индивидуальные указатели с наименованием улицы, номером дома и номером подъезда.

| | | | |
|----------------------------------------------------------------------------------------------------------|--------|----------------------------------------------------------------------------------------------------------|--------|
| 16-21-ПОФ2 | | 16-21-ПОФ2 | |
| Колерный паспорт объекта капитального строительства по ул. Малкова, 12 в Дзержинском районе города Перми | | Колерный паспорт объекта капитального строительства по ул. Малкова, 12 в Дзержинском районе города Перми | |
| Изм. | Коп.уч | Лист | № док. |
| Разработал | Попова | Подпись | Дата |
| | | | 03.23 |
| Стация | Лист | Листов | |
| П | 1 | 14 | |
| Многоквартирный жилой дом со встроенными помещениями нежилого назначения | | Общие данные (начало) | |
| | | ПРИОРИТЕТ | |

Инструкция о порядке производства работ, связанных с окраской фасадов и всех наружных частей зданий, строений, сооружений, расположенных на территории города Перми

1. Окраска (отделка) фасадов и всех наружных частей зданий, сооружений, строений, расположенных на территории города Перми, может производиться лишь на основании паспорта внешнего облика объекта капитального строительства (колерного паспорта), согласованного с департаментом градостроительства и архитектуры администрации г. Перми (далее – ДГА).

2. До начала процесса окраски (отделки) здания или какого-либо сооружения должны быть произведены работы по капитальному ремонту всех без исключения его наружных частей, подлежащих окраске.

3. До начала ремонта зданий, имеющих газосветовую рекламу, сообщить рекламораспространителю о предстоящих работах на фасаде здания с целью сохранения вывесок либо их демонтажа.

4. Полуразрушенные и разрушенные архитектурные художественно-скульптурные элементы фасада: карнизы, фризы, колонны, пилястры, сандрики, кронштейны, обрамления проемов, различные лепные украшения, барельефы, мозаика, художественная роспись и т.п. подлежат обязательному восстановлению в своем первоначальном виде. Категорически запрещается производить окраску здания без предварительного восстановления указанных элементов декора фасада.

5. Металлические поверхности отдельных элементов фасада: чугунные решетки, ограждения балконов и лестниц, элементы входных групп, двери, кронштейны и прочие архитектурно-художественные элементы фасада перед окраской очищаются от грязи, ржавчины, старой краски и покрываются вновь атмосферостойкой краской для металлических поверхностей.

6. В соответствии с выданными образцами цвета (колерами) на окраску (отделку) здания организация, производящая ремонт здания, составляет пробные образцы цвета, которые наносятся на подготовленную для покраски поверхность стены в уровне 1-го этажа здания (не выше 1,5 метров от земли).

7. Проверку и согласование пробного образца цвета (выкрас колера) производит уполномоченный представитель ДГА. Без указанных проверки и согласования производить окраску (отделку) фасадов здания категорически запрещается.

8. Домуправления, организации и учреждения, производящие окраску (отделку) и связанный с нею ремонт фасадов здания, несут ответственность за выполнение настоящей инструкции и могут быть привлечены к административной ответственности за ее нарушение в соответствии со статьей 6.8.2 «Нарушение требований к внешнему виду фасадов зданий, строений, сооружений» Закона Пермского края от 06.04.2015 № 460-ПК «Об административных правонарушениях в Пермском крае».

9. По всем вопросам, связанным с производством работ, необходимо обращаться в ДГА по адресу: г. Пермь, ул. Сибирская, 15, каб. 315, тел. 212-76-98.

Ситуационный план

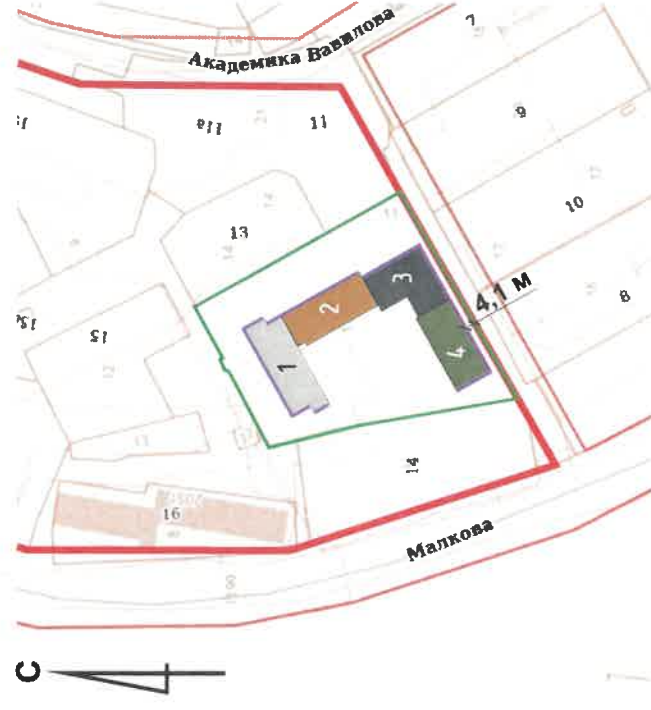
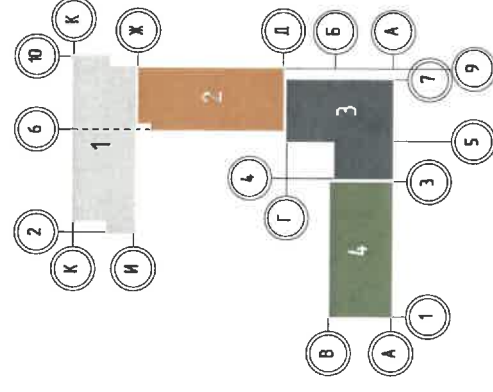
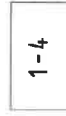


Схема условных координатных осей



Условные обозначения

Многоквартирный жилой дом со встроенными помещениями нежилого назначения, расположенный по адресу: г. Пермь, Дзержинский район, ул. Малкова, 12.



границы земельного участка 59:01:4410808:11



фасады с местами размещения средств размещения информации, рекламных конструкций



условная координатная ось



Ведомость ссылочных и прилагаемых документов

| ОБОЗНАЧЕНИЕ | НАИМЕНОВАНИЕ | ПРИМЕЧАНИЕ | | |
|----------------------------------------------------------|-------------------------------------------------------------------------------------------------------------------------------------------------------|------------|------|--------|
| Постановление администрации г. Перми от 22.02.2017 № 130 | Ссылочные документы «Об утверждении формы и Порядка согласования паспорта внешнего облика объекта капитального строительства (колерного паспорта)» | | | |
| Решение Пермской городской Думы от 15.12.2020 № 277 | «Об утверждении Правил благоустройства территории города Перми» | | | |
| | 16-21-ПОФ2 | | | |
| | Колерный паспорт объекта капитального строительства по ул. Малкова, 12 в Дзержинском районе города Перми | | | |
| | Многоквартирный жилой дом со встроенными помещениями нежилого назначения | Стация | Лист | Листов |
| | | П | 2 | |
| | Общие данные (окончание) | | | |

Примечание:
фрагмент карты взят с публичного портала ИСОГД г. Перми



Главные фасады



Главные и боковые фасады



Дворовые фасады



ПРИМЕЧАНИЕ:
Фотофиксация фасадов выполнена в апреле 2023 г.

| | | | | | | | | | | | |
|------------|--------|------|--------|--------------------|-------|--------------------------------------------------------------------------|--|--------|------|----------------------------------------------------------------------------------------------------------|-----------|
| | | | | | | | | | | 16-21-ПОФ2 | |
| | | | | | | | | | | Колерный паспорт объекта капитального строительства по ул. Малкова, 12 в Дзержинском районе города Перми | |
| Изм. | Коп.уч | Лист | Недок. | Подпись | Дата | Многоквартирный жилой дом со встроенными помещениями нежилого назначения | | Стадия | Лист | Листов | ПРИОРИТЕТ |
| Разработал | Попова | | | <i>[Signature]</i> | 03.23 | Существующее состояние фасадов (начало) | | П | 3 | | |

Боковой фасад



Дворовой фасад

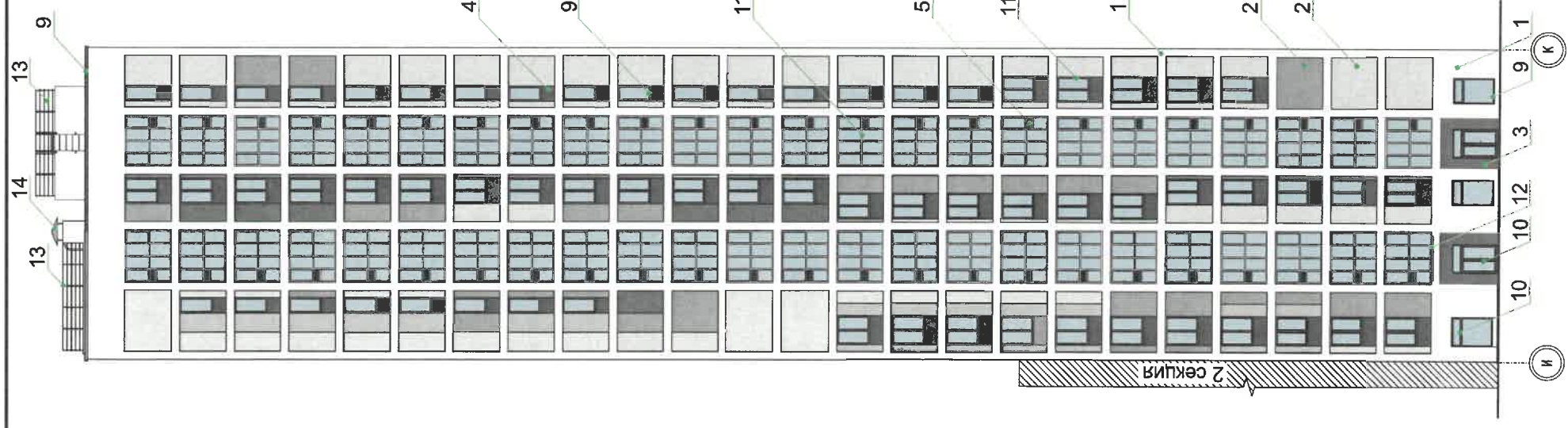


Дворовые фасады

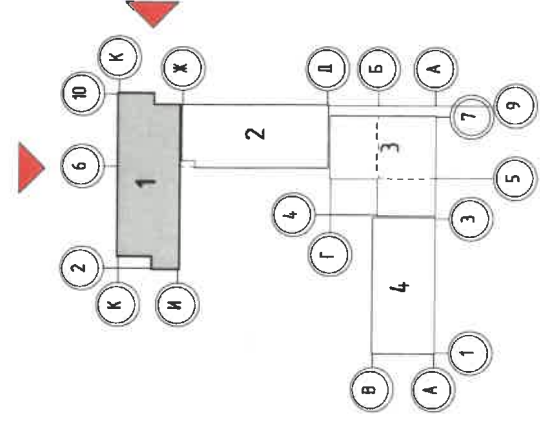


ПРИМЕЧАНИЕ:
Фотофиксация фасадов выполнена в апреле 2023 г.

| | | | | | |
|------------|---------|--------|--------|----------------------------------------------------------------------------------------------------------|-------|
| | | | | 16-21-ПОФ2 | |
| | | | | Коперный паспорт объекта капитального строительства по ул. Малкова, 12 в Дзержинском районе города Перми | |
| Изм. | Кол.уч. | Лист | Недок. | Подпись | Дата |
| Разработал | Попова | | | <i>[Signature]</i> | 03.23 |
| | | | | | |
| | | | | | |
| | | | | | |
| | | | | | |
| | | Стадия | Лист | Листов | |
| | | П | 4 | | |
| | | | | Многоквартирный жилой дом со встроенными помещениями нежилого назначения | |
| | | | | Существующее состояние фасадов (окончание) | |
| | | | | ПРИОРИТЕТ | |



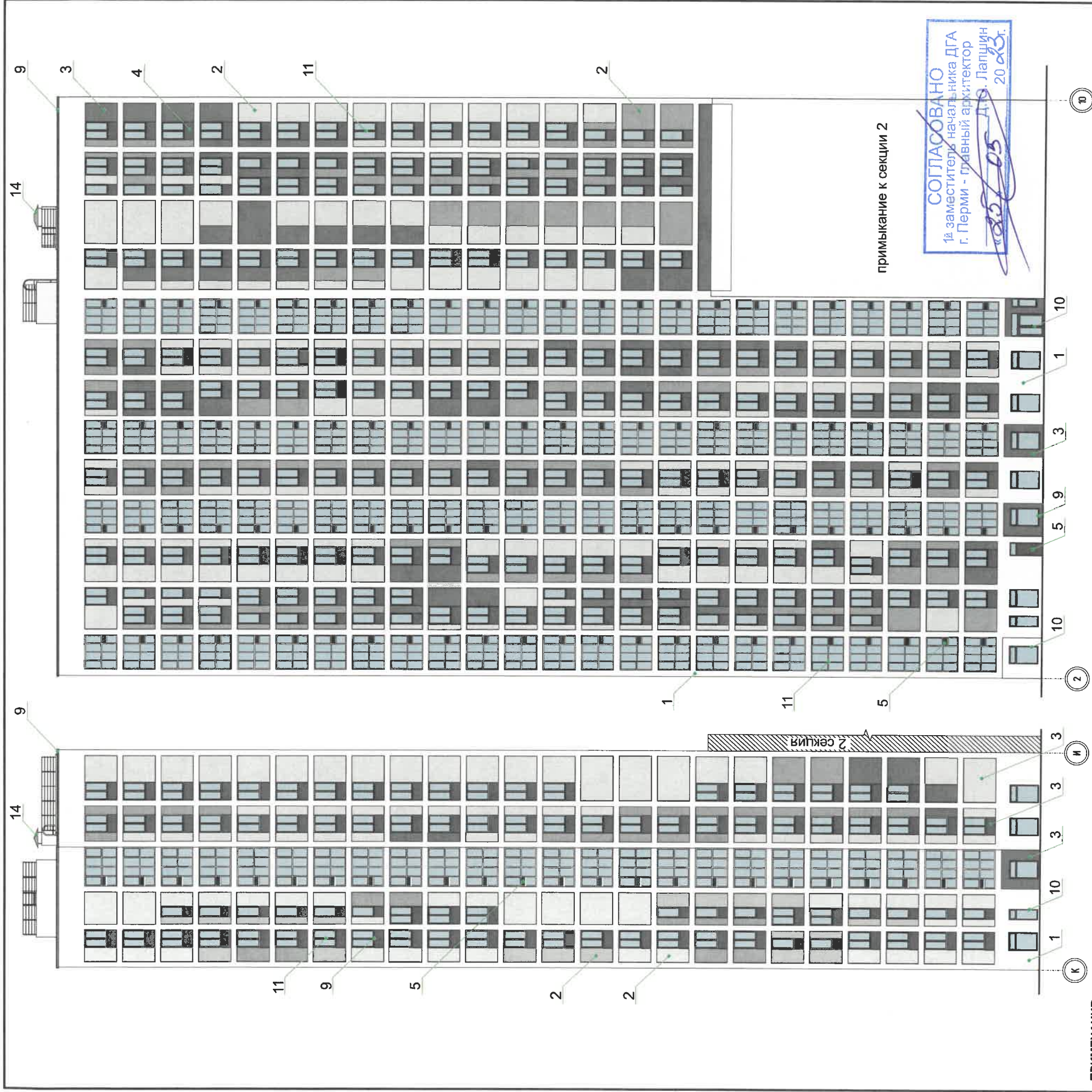
СОГЛАСОВАНО
 1/2 заместитель начальника ДГА
 г. Перми - главный архитектор
 Д.Ю. Лапшин 20.03.2013г.



Условные обозначения

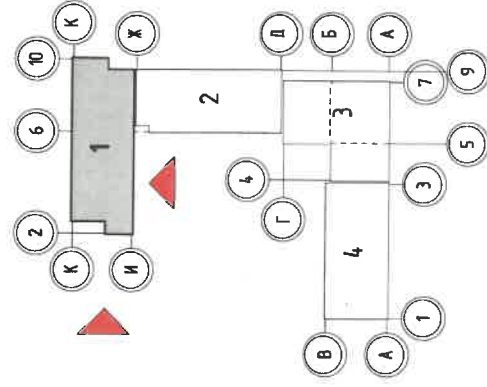
1 - выноска и номер позиции согласно ведомости отделки фасадов на листе 1

| | | | | | |
|----------------------------------------------------------------------------------------------------------|--------|-----------|--------|--------------------|--------|
| 16-21-ПОФ2 | | Лист | | Листов | |
| Коперный паспорт объекта капитального строительства по ул. Малкова, 12 в Дзержинском районе города Перми | | Стдия | Лист | Лист | Листов |
| Многоквартирный жилой дом со встроенными помещениями нежилого назначения | | П | 5 | | |
| Главные фасады (секция 1) | | ПРИОРИТЕТ | | | |
| Изм. | Кол.уч | Лист | №доку. | Подпись | Дата |
| Разработал | Попова | | | <i>[Signature]</i> | 03.23 |



ПРИМЕЧАНИЕ:

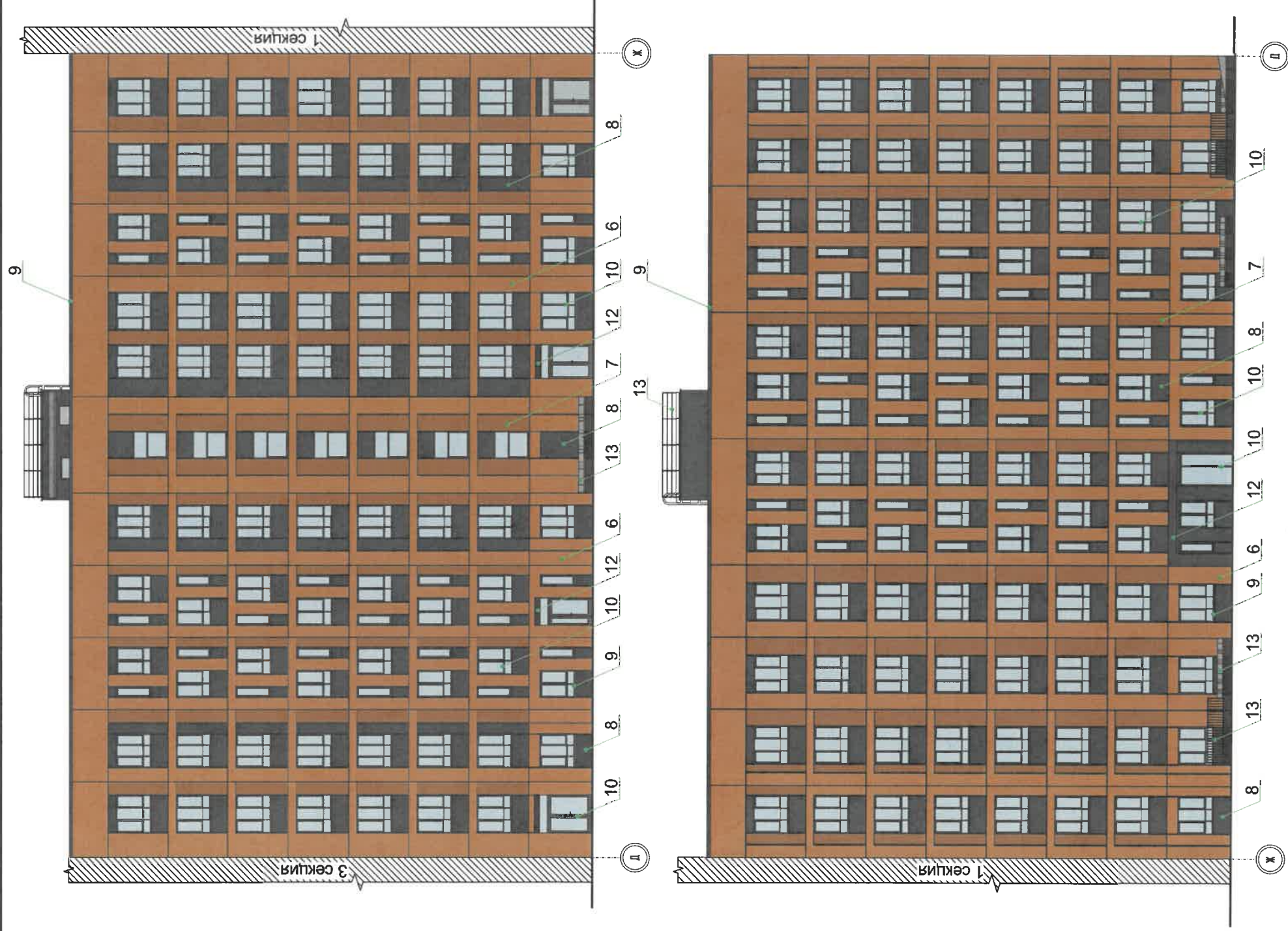
1. Дополнительное оборудование - размещаемые на фасадах здания, строения, сооружения системы технического обеспечения эксплуатации зданий, строений, сооружений (наружные блоки систем кондиционирования и вентиляции, маскирующие ограждения (экраны, решетки), вентиляционные трубопроводы, антенны, видеокамеры наружного наблюдения, электрощиты, кабельные линии, иное подобное оборудование), защитные устройства (решетки, рольставни), почтовые ящики, часы, банкоматы, элементы архитектурно-художественной подсветки, флажки и иное оборудование.
2. Размещение дополнительного оборудования, дополнительных элементов и устройств на фасадах объектов капитального строительства рекомендуется при соблюдении следующих условий: -соответствие размещения дополнительного оборудования архитектурному решению фасадов, предусмотренному проектной Документацией, в соответствии с которой осуществлено строительство (реконструкция) Объекта, с привязкой к единой (вертикальной, горизонтальной) системе осей фасадов; -единая горизонтальная ось - условная прямая линия. Определяется как половина расстояния между верхним и нижним архитектурным элементом (окна, наличники, карниз, фриз и другие), выделяющимся (западающим, выступающим) из плоскости стены; -единая вертикальная ось - условная прямая линия. Определяется как половина расстояния между границами одного архитектурного элемента (окна, двери, колонны) либо между двумя архитектурными элементами (окна, двери, колонны); -комплексное решение размещения оборудования - единое архитектурное и цветовое решение (в том числе размер, форма, материал); -размещение дополнительного оборудования на архитектурных деталях, элементах декора, поверхностях с ценной архитектурной отделкой, а также крепление, ведущее к повреждению архитектурных поверхностей, не допускаются.
3. Размещение дополнительного оборудования не должно нарушать законные интересы собственников жилых помещений в непосредственной близости с оборудованием.
4. Рекомендуется наружные системы кондиционирования устанавливать: у жилых помещений - за счет внутреннего пространства балкона/лоджии, у нежилых - за счет пространства помещений.
5. В соответствии со статьей 36 Жилищного кодекса Российской Федерации собственникам помещений в многоквартирном доме решение о возможности или невозможности размещения наружных блоков кондиционеров на фасадах многоквартирного дома может быть принято на общем собрании собственников помещений данного многоквартирного дома.
6. В случае принятия положительного решения о размещении наружных блоков кондиционеров на фасадах многоквартирного дома рекомендуется внешние блоки кондиционирования закрывать маскирующими ограждениями (экраны, решетки) в цвет фасада.



Условные обозначения

1 - выноска и номер позиции согласно ведомости отделки фасадов на листе 1

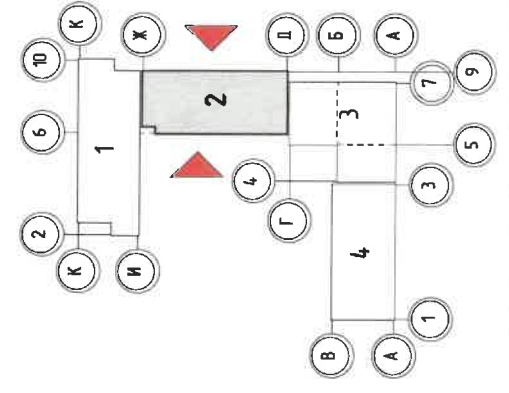
| 16-21-ПОФ2 | | | |
|----------------------------------------------------------------------------------------------------------|--------|--------------------|--------|
| Коперный паспорт объекта капитального строительства по ул. Малкова, 12 в Дзержинском районе города Перми | | | |
| Изм. | Кол.уч | Лист | Недок. |
| Разработал | Попова | Подпись | Дата |
| | | <i>[Signature]</i> | 03.23 |
| Стadia | Лист | Листов | |
| П | 6 | | |
| Многоквартирный жилой дом со встроенными помещениями нежилого назначения | | | |
| Боковой и дворовой фасады (секция 1) | | | |
| ПРИОРИТЕТ | | | |



СОГЛАСОВАНО
 1й заместитель начальника ДГА
 г. Перми - главный архитектор
 Д.Ю. Лапшин
 20.08.2018 г.

Условные обозначения

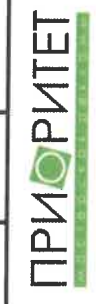
1 - выноска и номер позиции согласно ведомости отделки фасадов на листе 1

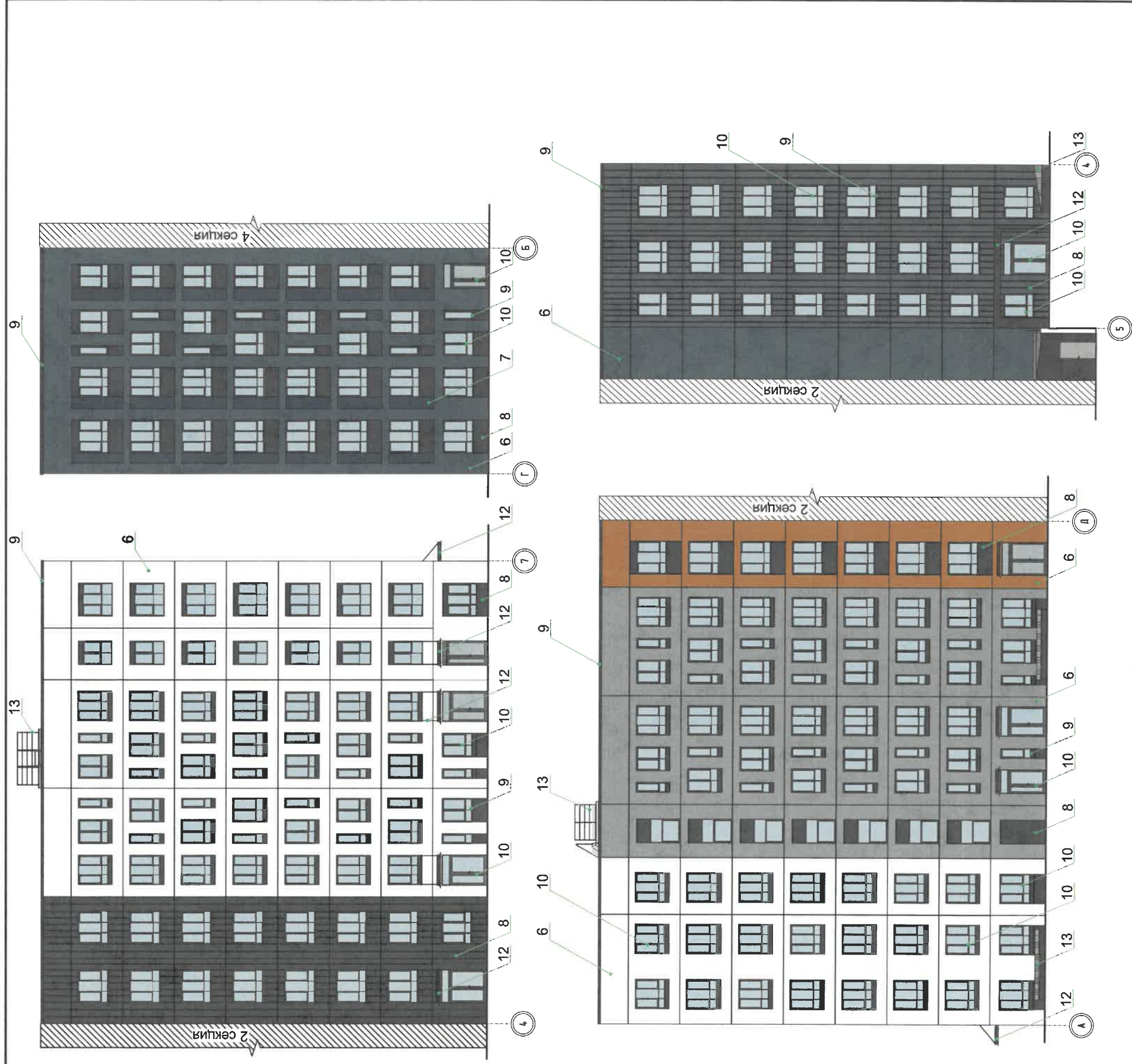


ПРИМЕЧАНИЕ:

1. Условия переустройства входных групп см. лист 5.
2. Условия размещения дополнительного оборудования на фасадах см. лист 6.

| | | | |
|----------------------------------------------------------------------------------------------------------|---------|---------|--------|
| 16-21-ПОФ2 | | | |
| Колерный паспорт объекта капитального строительства по ул. Малкова, 12 в Дзержинском районе города Перми | | | |
| Многоквартирный жилой дом со встроенными помещениями нежилого назначения | | Стация | Лист |
| Главный и дворовой фасад (секция 2) | | П | 7 |
| Изм. | Коп.уч. | Лист | Недок. |
| Разработал | Попова | Подпись | Дата |
| | | | 03.23 |





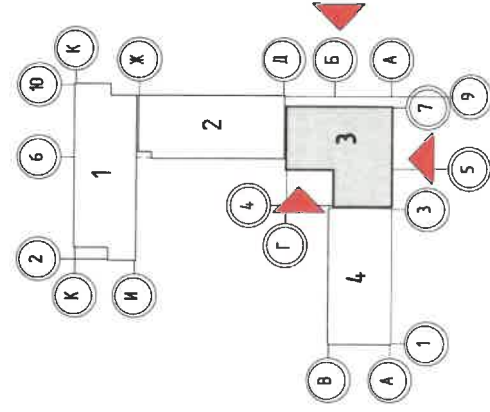
СОГЛАСОВАНО
 для заместителя начальника ДГА
 г. Перми - главный архитектор
 Д.Ю. Далин
 05.10.2023

Условные обозначения

1 - выноска и номер позиции согласно ведомости отделки фасадов на листе 1

ПРИМЕЧАНИЕ:

1. Условия переустройства входных групп см. лист 5.
2. Условия размещения дополнительного оборудования на фасадах см. лист 6.



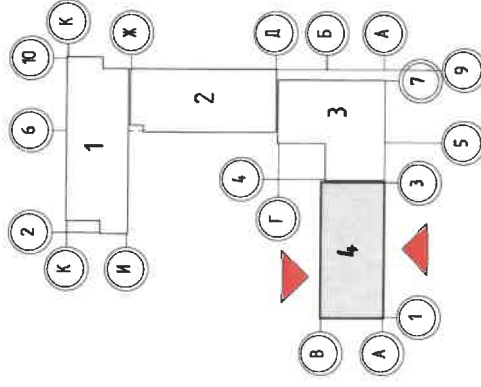
| | | | | |
|----------------------------------------------------------------------------------------------------------|------------|------------------|---------|--------|
| 16-21-ПОФ2 | | Лист | | Листов |
| Колерный паспорт объекта капитального строительства по ул. Малкова, 12 в Дзержинском районе города Перми | | Стadia | Лист | Листов |
| Многоквартирный жилой дом со встроенными помещениями нежилого назначения | | П | 8 | |
| Главные и дворовые фасады (секция 3) | | ПРИОРИТЕТ | | |
| Изм. | Коп.уч | Лист | Подок. | Дата |
| | Разработал | Попова | Подпись | 03.23 |



СОГЛАСОВАНО
1^й заместитель начальника ДГА
г. Перми - главный архитектор
«ДГА» О.О. Лапушин
2023 г.

Условные обозначения

1 - выноска и номер позиции согласно ведомости отделки фасадов на листе 1



ПРИМЕЧАНИЕ:

1. Условия переустройства входных групп см. лист 5.
2. Условия размещения дополнительного оборудования на фасадах см. лист 6.

| | | | | | |
|---------------------------------------------------------------------------------------------------------|--------|-----------|--------|--------------------|--------|
| 16-21-ПОФ2 | | Лист | | Листов | |
| Коперный паспорт объекта капитального строительства по ул. Малкова, 12 в Держинском районе города Перми | | Стадия | Лист | Лист | Листов |
| Многоквартирный жилой дом со встроенными помещениями нежилого назначения | | П | 9 | | |
| Главный, дворовой и боковой фасады (секция 4) | | ПРИОРИТЕТ | | | |
| Изм. | Кол.уч | Лист | Недок. | Подпись | Дата |
| Разработал | Попова | | | <i>[Signature]</i> | 03.23 |

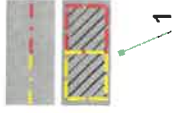


Ведомость средств размещения информации, рекламных конструкций

| Поз. | Тип объекта, материал, способы крепления | Цвет | Наличие подсветки |
|------|------------------------------------------------------------------------------------------------------------------------------|------------------------------|------------------------------------|
| 1 | Объёмные буквы и/или логотипы без подложки на металлической раме в цвет фасада, панель-кронштейн. Оргстекло, металл, пластик | Не определен фирменные цвета | Внутренняя или контурная подсветка |
| 2 | Индивидуальный указатель с наименованием улицы и номером дома. Оргстекло, пластик, пленки. | С.м.лист 11 фирменные цвета | Внутренняя подсветка |
| 3 | Указатель номера подъезда и квартир в виде световых коробов и выкладки на стеклах Оргстекло, пластик, пленки. | С.м.лист 11 фирменные цвета | Без подсветки |
| 4 | Информационная табличка - режимник. Оргстекло, металл, пластик, пленки | Не определен фирменные цвета | Без подсветки |
| 5 | Объёмные буквы и/или логотипы без подложки на металлической раме на фоне остекления. Оргстекло, металл, пластик, неон. | Не определен фирменные цвета | Внутренняя или контурная подсветка |

Управление архитектуры и городского дизайна
ДГА администрации г.Перми
СООТВЕТСТВУЕТ АРХИТЕКТУРНОМУ
ОБЛИКУ ГОРОДА ПЕРМИ
«23.05.2023»
Кареев С.А. Подпись

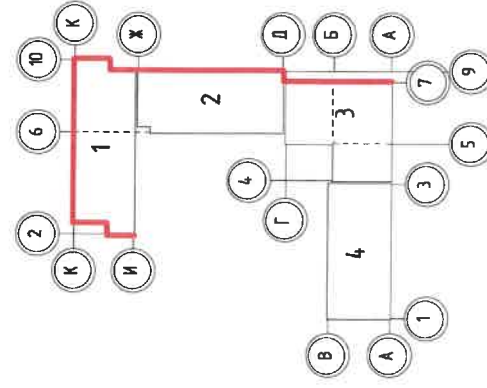
Условные обозначения



- ось размещения средств размещения информации, рекламных конструкций.
- место допустимого размещения средств размещения информации, рекламных конструкций.
- выноска и номер позиции согласно Ведомости средств размещения информации, рекламных конструкций.

ПРИМЕЧАНИЕ:

Условия размещения средств размещения информации, рекламных конструкций смотри лист 12.



- фасады с местами размещения средств размещения информации

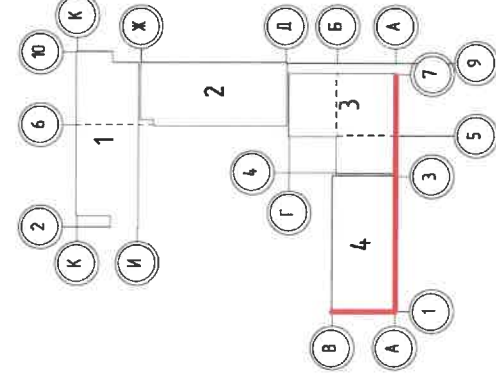
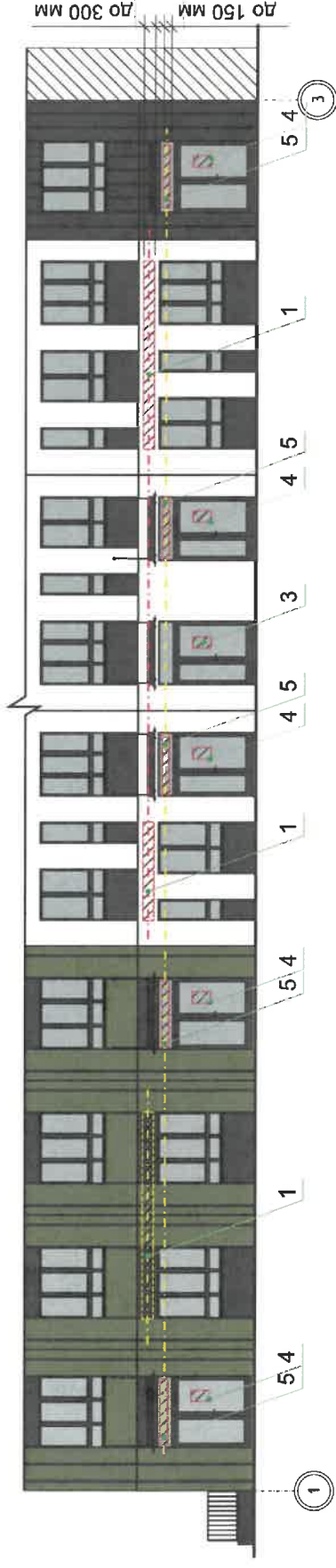
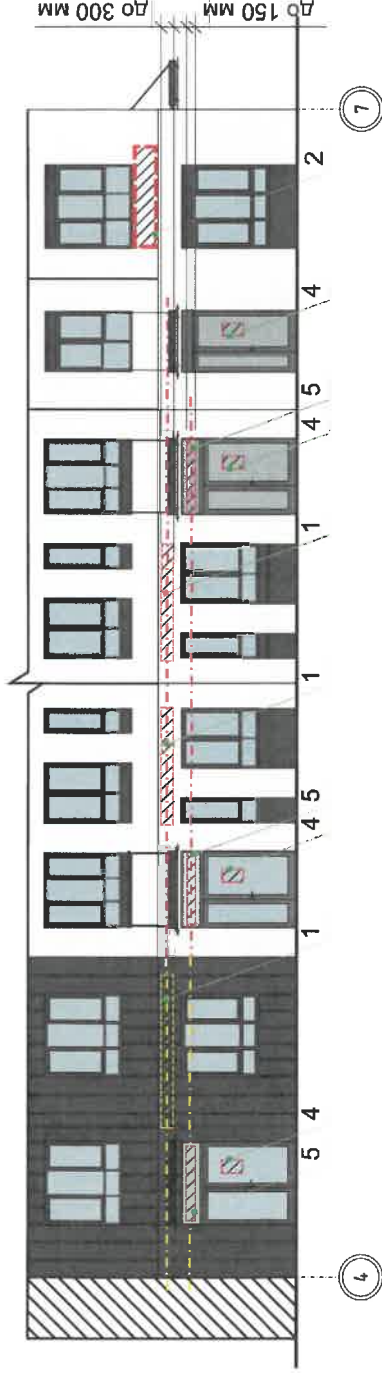
16-21-ПОФ2

Коперный паспорт объекта капитального строительства по ул. Малкова, 12 в Дзержинском районе города Перми

Многоквартирный жилой дом со встроенными помещениями нежилого назначения

Стация Лист Листов
П 10

ПРИОРИТЕТ

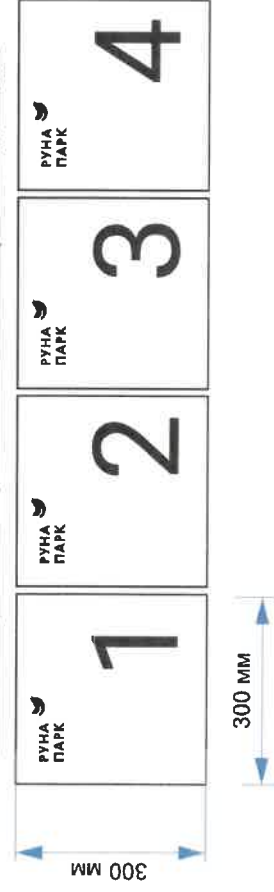


— фасады с местами размещения средств размещения информации

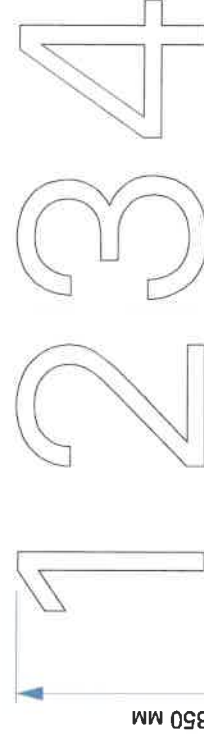
Индивидуальный указатель с наименованием улицы



Индивидуальный указатель с номером подъезда



Выкладка пленкой с номером подъезда и диапазоном квартир



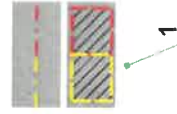
Квартиры Квартиры Квартиры Квартиры
 1 - 240 241-337 338-416 417-486
 Малкова, 12 Малкова, 12 Малкова, 12 Малкова, 12

Управление архитектуры и городского дизайна
 ДГА администрации г.Перми

СООТВЕТСТВУЕТ АРХИТЕКТУРНОМУ
 ОБЛИКУ ГОРОДА ПЕРМИ

«25.05.2023»
 Карасьев С. А. (подпись)

Условные обозначения



- ось размещения средств размещения информации, рекламных конструкций;
- место допустимого размещения средств размещения информации, рекламных конструкций;
- выноска и номер позиции согласно Ведомости размещения средств размещения информации, рекламных конструкций, рекламных конструкций на листе 10.

Примечание

* Непосредственно на остеклении витрины допустимо несплошное написание информации, состоящей из графической и (или) текстовой частей, занимающей не более 30 % площади одного членения поля остекления (пункт 3.13. Стандартных требований).

** Сплошные вывески в витринах и на остеклении оконных, дверных полотен не должны превышать по высоте половину высоты витрины и остекления оконных, дверных полотен, а по ширине - половину ширины витрины и остекления оконных, дверных полотен и должны отступать от остекления не менее чем на 0,15 м (пункт 3.14. Стандартных требований).

3. Условия размещения средств размещения информации, рекламных конструкций смотри лист 9.

ПРИМЕЧАНИЕ:

Условия размещения средств размещения информации, рекламных конструкций смотри лист 10.

| | | | |
|--------------------------------------------------------------------------|--------|----------------------------------------------------------------------------------------------------------|--------|
| | | 16-21-ПОФ2 | |
| | | Коперный паспорт объекта капитального строительства по ул. Малкова, 12 в Дзержинском районе города Перми | |
| Изм. | Коп.уч | Лист | Недок. |
| Разработал | Попова | Подпись | Дата |
| | | | 03.23 |
| Стадия | Лист | Листов | |
| П | 11 | | |
| Многоквартирный жилой дом со встроенными помещениями нежилого назначения | | Размещение средств размещения информации, рекламных конструкций | |
| ПРИОРИТЕТ | | | |



Корзина для сплит-системы
ШхГхВ - 900х550х600
Металлический перфорированный лист,
Окраска в цвет фасада

Цветовое решение корзины для внешнего блока сплит-системы



ПРИМЕЧАНИЕ: Решение о возможности установки установки кондиционеров на фасад здания решается управляющей компанией жилого комплекса по ул. Малкова, 12 в Дзержинском районе города Перми.

| | | | | | | | | | | | |
|---------------------------------------------------|--------|--------|--------|--------------------|-------|--------------------------------------------------------------------------|--|--------|------|----------------------------------------------------------------------------------------------------------|------------------|
| | | | | | | | | | | 16-21-ПОФ2 | |
| | | | | | | | | | | Коперный паспорт объекта капитального строительства по ул. Малкова, 12 в Дзержинском районе города Перми | |
| Изм. | Коп.уч | Лист | Недок. | Подпись | Дата | Многоквартирный жилой дом со встроенными помещениями нежилого назначения | | Стация | Лист | Листов | |
| Разработал | | Попова | | <i>[Signature]</i> | 03.23 | | | П | 13 | | |
| Размещение внешних блоков сплит-системы на фасаде | | | | | | | | | | | ПРИОРИТЕТ |

| | | | | |
|--------------------------------------------------------|--------------------------------|--|--|--------|
| Позиция согласно ведомости отделки фасадов | Координаты цвета в RAL 9016 | | | C: 3 |
| | 1; 5; 11 | | | M: 0 |
| | | | | Y: 0 |
| | | | | K: 0 |
| | | | | R: 247 |
| | | | | G: 251 |
| | | | | B: 245 |

| | | | | |
|--------------------------------------------------------|--------------------------------|--|--|--------|
| Позиция согласно ведомости отделки фасадов | Координаты цвета в RAL 9011 | | | C: 100 |
| | 4; 8; 9; 13 | | | M: 100 |
| | | | | Y: 100 |
| | | | | K: 80 |
| | | | | R: 41 |
| | | | | G: 44 |
| | | | | B: 47 |

| | | |
|--------------------------------------------------------|---|--------------|
| Позиция согласно ведомости отделки фасадов | 2 | NCS S 3000-N |
|--------------------------------------------------------|---|--------------|

| | | |
|--------------------------------------------------------|---|--------------|
| Позиция согласно ведомости отделки фасадов | 2 | NCS S 5500-N |
|--------------------------------------------------------|---|--------------|

| | | |
|--------------------------------------------------------|---|--------------|
| Позиция согласно ведомости отделки фасадов | 3 | NCS S 7000-N |
|--------------------------------------------------------|---|--------------|

| | | |
|--------------------------------------------------------|---|----------------------|
| Позиция согласно ведомости отделки фасадов | 6 | Saragol Granit 30 |
|--------------------------------------------------------|---|----------------------|

| | | |
|--------------------------------------------------------|---|--------------------|
| Позиция согласно ведомости отделки фасадов | 6 | Saragol Pinie 5 |
|--------------------------------------------------------|---|--------------------|

| | | |
|--------------------------------------------------------|---|-----------------------|
| Позиция согласно ведомости отделки фасадов | 6 | Saragol Pacific 40 |
|--------------------------------------------------------|---|-----------------------|

| | | |
|--------------------------------------------------------|---|----------------------|
| Позиция согласно ведомости отделки фасадов | 6 | Saragol Sameo 130 |
|--------------------------------------------------------|---|----------------------|

| | | |
|--------------------------------------------------------|---|----------------------|
| Позиция согласно ведомости отделки фасадов | 7 | Saragol Sameo 125 |
|--------------------------------------------------------|---|----------------------|

| | | |
|--------------------------------------------------------|---|-----------------------|
| Позиция согласно ведомости отделки фасадов | 7 | Saragol Pacific 35 |
|--------------------------------------------------------|---|-----------------------|

СОГЛАСОВАНО
1^й заместитель начальника ДГА
г. Перми - главный архитектор
«25» 05 2023»
Д.Ю. Лапшин

ПРИМЕЧАНИЕ: Цвета в стандарте RAL и цветовой палитре СМУК, RGB
приведены с сайта <https://colorscheme.ru/> (каталог цветов RAL CLASSIC)

| | | | |
|-------------------------------------------------------------------------------------------------------------|---------|---------|--------|
| 16-21-ПОФ2 | | | |
| Колерный паспорт объекта капитального строительства по ул. Малкова, 12 в Дзержинском районе города Перми | | | |
| Изм. | Коп.уч. | Лист | Недок. |
| Разработал | Полова | Подпись | Дата |
| | | | 03.23 |
| Многоквартирный жилой дом со встроенными помещениями нежилого назначения | | Стадия | Лист |
| | | П | 14 |
| Эталоны колеров | | Листов | 14 |
| ПРИОРИТЕТ | | | |