

ООО «Монолит «М»
Член СРО АС "Национальный альянс проектировщиков "ГлавПроект"
СРО-П-174-01102012 с 06.06.2014г.

№059-22-01-26-1448 от 16.05.2023

Заказчик: ООО «Специализированный застройщик «Окулова 4»

ПАСПОРТ ВНЕШНЕГО ОБЛИКА ОБЪЕКТА КАПИТАЛЬНОГО СТРОИТЕЛЬСТВА (КОЛЕРНЫЙ ПАСПОРТ)

АДРЕС ОБЪЕКТА: г. Пермь, административный район Ленинский,
улица Окулова, здание (строение) №4

ММ-09-22-АР

*Согласовано с учетом мнения Государственной
инспекции по охране объектов
культурного наследия Пермского края
от 12.05.2023
И.И.И. 55-01-19.2-53*

Пермь 2023 г.

Ведомость чертежей

Лист	Наименование	Примечание
1-2	Общие данные	
3-4	Существующее состояние фасадов	
5	Визуализация	
6	Главный фасад (северный)	
7	Главный фасад (южный)	
8	Боковые фасады	
9	Размещение средств размещения информации, рекламных конструкций	
10	Архитектурно-художественная подсветка	
11	Эталоны колеров	

Пояснительная записка

Реконструкция объекта капитального строительства под гостиницу по адресу: г.Пермь, Ленинский район, ул.Окулова,4.

Год постройки и ввода в эксплуатацию: существующее здание - 1934 г. реконструкция - новое строительство. В плане здание прямоугольной конфигурации.

Несущие стены: газобетонные блоки.

Кровля: плоская.

Ранее разработанные колерные паспорта на здание по ул.Окулова, 4: от 19.10.2016 № СЭД-22-01-26-501, от 28.11.2016 № СЭД-22-01-26-561.

Нахождение в границах территории объектов культурного наследия:

- согласно Приказу Государственной инспекции по охране объектов культурного наследия Пермского края от 19.12.2018 № СЭД-55-01-05-563 рассматриваемый объект капитального строительства расположен в границах территории объекта культурного наследия регионального значения -достопримечательного места «Комсомольский проспект»;

- согласно Приказу министерства культуры, молодежной политики и массовых коммуникаций Пермского края от 05.12.2013 № СЭД-27-01-12-513 рассматриваемый объект капитального строительства частично расположен в границах территории, утверждени режима использования территории и предмета охраны объекта культурного наследия регионального значения -памятника «Здание, где в духовной семинарии учились И.М. Первушин, В.Я. Кокосов, П.Н. Серебренников, Д.Н. Мамин-Сибиряк, А.С. Попов, Г.В. Хлопин, П.Л. Бажов».

Настоящим колерным паспортом:

- Определяются типы и виды отделки, и их цветовые решения;
- Устанавливаются виды и места размещения средств размещения информации, рекламных конструкций;
- Цветовое решение и применяемые материалы обеспечивают комплексное решение всех элементов фасадов, единство архитектурного облика здания. Средства размещения информации, рекламные конструкции не нарушат архитектурный облик здания.

Предметом согласования данного колерного паспорта являются: принятые цветовые решения элементов фасада, применяемые материалы существующего объекта недвижимости, а также определение возможных типов размещения средств размещения информации на нем. Средства размещения информации, рекламные конструкции, не соответствующие типу и местам их возможного размещения, подлежат демонтажу.

В соответствии с Градостроительным кодексом Российской Федерации, решением Пермской городской Думы от 15.12.2020 № 277 «Об утверждении Правил благоустройства территории города Перми» и постановлением администрации города Перми от 22.02.2017 № 130 «Об утверждении формы и Порядка согласования паспорта внешнего облика объекта капитального строительства (колерного паспорта)» колерные паспорта либо их изменения не являются разрешительной документацией на строительство, реконструкцию объекта капитального строительства, не являются правовым основанием на устройство пристроек, навесов, козырьков и других архитектурных элементов объекта капитального строительства.

До начала проведения работ по реконструкции, ремонту объекта капитального строительства, земляных и строительных работ по сооружению необходимо разработать и согласовать с органом исполнительной власти, осуществляющим функции в области охраны объектов культурного наследия, раздел об обеспечении сохранности объекта культурного наследия в соответствии с п.2 ст.36 Федерального закона от 25.06.2002 № 73-ФЗ «Об объектах культурного наследия (памятниках истории и культуры) народов Российской Федерации».

Согласно Распоряжению Правительства Пермского края от 29.04.2021 № 95-рп утвержденному межведомственного плана мероприятий по профилактике и пресечению противоправных действий несовершеннолетних и молодежи, связанных с незаконным нанесением надписей и графических изображений на фасады зданий и сооружений необходимо предусматривать при реставрации и ремонте фасадов зданий и сооружений, являющихся объектами культурного наследия и находящихся в муниципальной собственности, использование защитных (антивандалных) покрытий (краски, штукатурки со специальными компонентами, прозрачные лаки и (или) защитных фасадных конструкций (ограждения, сетка).

СОГЛАСОВАНО
1й заместитель начальника ДГА
г. Перми - главный архитектор
Д.Ю. Лапшин

Изн. № подл. Подп. и дата. Взам. инв. №

Ведомость отделки фасадов

Поз.	Элемент фасада	Эталон цвета	Обозначение	Вид отделки	Примечание
1	Основное поле стены (тип 1)		RAL 070-80-20	Декоративная штукатурка	
2	Архитектурные элементы (декор)		RAL9010	Декоративная штукатурка	
3	Балконные ниши		RAL 9001	Декоративная штукатурка	
4	Стены 5 этажа		RAL 9001	Декоративная штукатурка	
5	Поле стены (тип 2)		RAL 7006	Керамогранитные плиты	
6	Козырьки		прозрачный	Стекло триплекс	
7	Переплеты и откосы окон, витражей подвала и 1 этажа		RAL 7006	Металлопластик, алюминиевый профиль	
8	Переплеты окон, откосы		RAL9010	Металлопластик, алюминиевый профиль	
9	Отливы окон подвала и 1 этажа		RAL 7006	Оцинкованная сталь с полимерным покрытием	
10	Отливы окон 2-5 этаж		RAL9010	Оцинкованная сталь с полимерным покрытием	
11	Дверные блоки и откосы подвала и 1 этажа		RAL 7006	Металлопластик, алюминиевый профиль	
12	Ограждение окон, витражей		RAL7004	Атмосферостойкая краска по металлу	
13	Ограждение кровли, пожарн.лестн.		RAL7004	Атмосферостойкая краска по металлу	
14	Перила входной группы		RAL7004	Атмосферостойкая краска по металлу	
15	Ступени		RAL 7006	Керамогранитные плиты	
16	Витраж 2-5 этаж		RAL7005	Алюминиевый профиль	
17	Дверные блоки выходов на кровлю		RAL7005	Алюминиевый профиль	
18	Покрытие лестничных клеток		RAL7005	Кровельная мембрана Пластфоил	

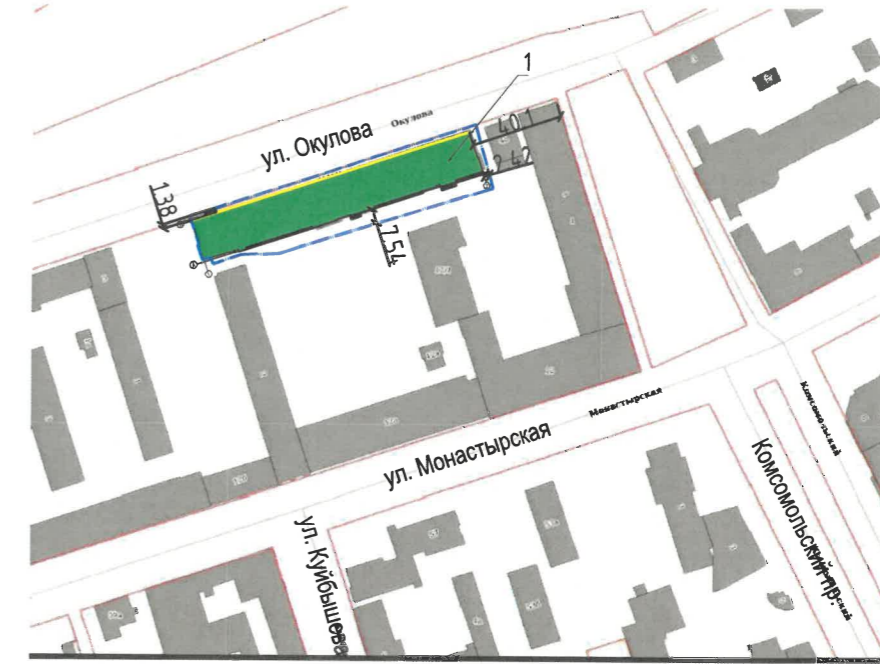
						MM-09-22-AP			
						Колерный паспорт объекта капитального строительства по улице Окулова, д. 4 Ленинского района г. Перми			
Изм.	Кол.	Лист	№ док.	Подпись	Дата	Реконструкция объекта капитального строительства под Гостиницу	Стадия	Лист	Листов
Разработал		Дьяконова			04.23		П	1	11
Н. контр.		Чувиков			04.23	Общие данные (начало)	МОНОЛИТ "М"		

ИНСТРУКЦИЯ

о порядке производства работ, связанных с окраской фасадов и всех наружных частей зданий, сооружений, строений, расположенных на территории города Перми

1. Окраска (отделка) фасадов и всех наружных частей зданий, сооружений, строений, расположенных на территории города Перми, может производиться лишь на основании паспорта внешнего облика объекта капитального строительства (колерного паспорта), согласованного с департаментом градостроительства и архитектуры администрации г. Перми (далее - ДГА).
2. До начала процесса окраски (отделки) здания или какого-либо сооружения должны быть произведены работы по капитальному ремонту всех без исключения его наружных частей, подлежащих окраске.
3. До начала ремонта зданий, имеющих газосветовую рекламу, сообщить рекламораспространителю о предстоящих работах на фасаде здания с целью сохранения вывесок либо их демонтажа.
4. Полуразрушенные и разрушенные архитектурные художественно-скульптурные элементы фасада: карнизы, фризы, колонны, пилястры, сандрики, кронштейны, обрамления проемов, различные лепные украшения, барельефы, мозаика, художественная роспись и т.п. подлежат обязательному восстановлению в своем первоначальном виде. Категорически запрещается производить окраску здания без предварительного восстановления указанных элементов декора фасада.
5. Металлические поверхности отдельных элементов фасада: чугунные решетки, ограждения балконов и лестниц, элементы входных групп, двери, кронштейны и прочие архитектурно-художественные элементы фасада перед окраской очищаются от грязи, ржавчины, старой краски и покрываются вновь атмосферостойкой краской для металлических поверхностей.
6. В соответствии с выданными образцами цвета (колерами) на окраску (отделку) здания организация, производящая ремонт здания, составляет пробные образцы цвета, которые наносятся на подготовленную для покраски поверхность стены в уровне 1-го этажа здания (не выше 1,5 метров от земли).
7. Проверку и согласование пробного образца цвета (выкрас колера) производит уполномоченный представитель ДГА. Без указанных проверки и согласования производить окраску (отделку) фасадов здания категорически запрещается.
8. Домоуправления, организации и учреждения, производящие окраску (отделку) и связанный с нею ремонт фасадов здания, несут ответственность за выполнение настоящей инструкции и могут быть привлечены к административной ответственности за ее нарушение в соответствии со статьей 6.8.2 «Нарушение требований к внешнему виду фасадов зданий, строений, сооружений» Закона Пермского края от 06.04.2015 № 460-ПК «Об административных правонарушениях в Пермском крае».
9. По всем вопросам, связанным с производством работ, необходимо обращаться в ДГА по адресу: г. Пермь, ул. Сибирская, 15, каб. 315, тел. 212-76-98.

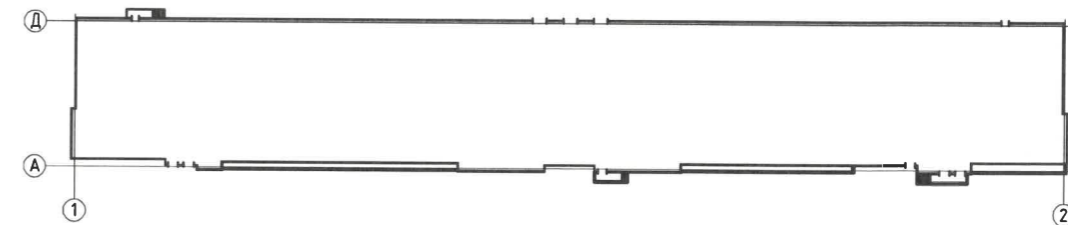
Ситуационный план



Условные обозначения:

- Здание гостиницы по адресу г. Пермь, Ленинский район, ул. Окулова, д. 4
- Границы земельного участка с кадастровым номером 59:01:4410003:29
- Красные линии
- Фасады с местами размещения средств размещения информации, рекламных конструкций

План условных координационных осей

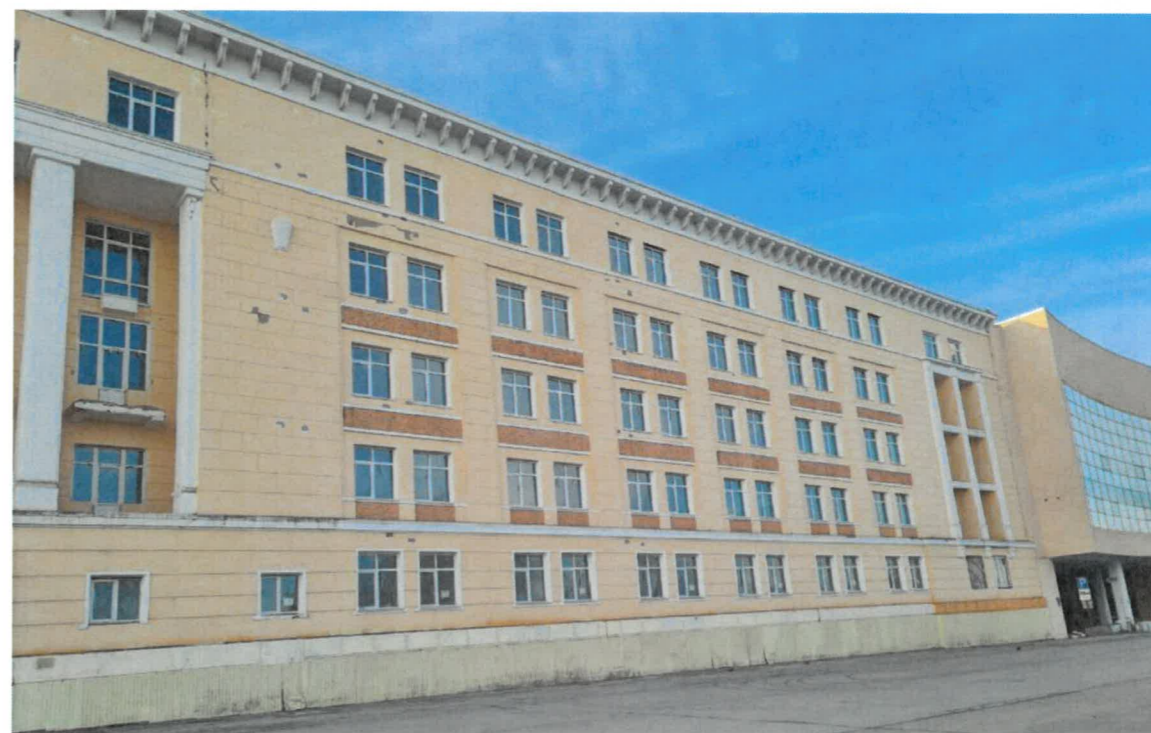


Ведомость ссылочных и прилагаемых документов

Обозначение	Наименование	Примечание
Постановление Администрации г. Перми от 22.02.2017 №130	Об утверждении формы и Порядка согласования паспорта внешнего облика объекта капитального строительства (колерного паспорта)	
Решение Пермской городской Думы от 15.12.2020 №277	Об утверждении Правил благоустройства территории города Перми и о признании утратившим силу отдельных решений Пермской городской Думы	
Приказ Г осударственной инспекции по охране ОКН Пермского края от 19.12.2018 № СЭД-55-01-05-563	Об установлении границ территории, предмета охраны и требований к осуществлению деятельности в границах территории объекта культурного наследия и к градостроительным регламентам в границах территории объекта культурного наследия регионального значения - достопримечательного места "Комсомольский проспект"	
Приказ министерства культуры, молодежной политики и массовых коммуникаций Пермского края от 05.12.2013 № СЭД-27-01-12-513	Об установлении границ территории, утверждении режима использования территории и предмета охраны объекта культурного наследия регионального значения - памятника "Здание, где духовной семинарии учились И.М.Переушин, В.Я.Кокосков, Л.Н.Серебренников, Д.Н.Мамин-Сибиряк, А.С.Попов, Г.В.Хлопин, П.П.Баков	
Письмо от государственной инспекции по охране ОКН Пермского края № 12.05.2023 №Исх.55-01-19.2-53	Уведомление о согласии с актом государственной историко-культурной экспертизы	Положительное решение от 12.05.2023
Ранее разработанный колерный паспорт от 19.10.2016 № СЭД-22-01-26-501	Колерный паспорт по ул. Окулова, 4, Ленинского района, г. Перми, шифр: 4/2015-ПИР-АР	Согласован 21.10.2016
Ранее разработанный колерный паспорт от 28.11.2016 № СЭД-22-01-26-561	Колерный паспорт по ул. Окулова, 4, Ленинского района, г. Перми, шифр: 4/-ПИР-АР	Согласован 29.11.2016

ММ-09-22-АР					
Колерный паспорт объекта капитального строительства по улице Окулова, д. 4 Ленинского района г. Перми					
Изм.	Кол.	Лист	№ док.	Подпись	Дата
Разработал		Дьяконова			04.23
Н. контр.		Чувиков			04.23
				Реконструкция объекта капитального строительства под Гостиницу	Стадия
				Общие данные (окончание)	Лист
					Листов
					П
					2
					11
				Монолит "М"	

Инд. № подл. Подп. и дата. Взам. инв. №



Инва. № подл.	Подп. и дата	Взам. инв. №

Примечание:
 Фотофиксация выполнена: 04.2023 г.

						ММ-09-22-АР			
						Колерный паспорт объекта капитального строительства по улице Окулова, д. 4 Ленинского района г. Перми			
Изм.	Кол.	Лист	№ док.	Подпись	Дата	Реконструкция объекта капитального строительства под Гостиницу	Стадия	Лист	Листов
Разработал		Дьяконова			04.23		П	3	11
Н. контр.		Чувиков			04.23	Существующее состояние фасадов (начало)	МОНОЛИТ "М"		



Инва. № подл. Подп. и дата. Взам. инв. №

Примечание:
Фотофиксация выполнена: 04.2023 г.

						ММ-09-22-АР			
						Колерный паспорт объекта капитального строительства по улице Окулова, д. 4, Ленинского района г. Перми			
Изм.	Кол.	Лист	№ док.	Подпись	Дата	Реконструкция объекта капитального строительства под Гостиницу	Стадия П	Лист 4	Листов 11
					04.23				
					04.23	Существующее состояние фасадов (окончание)			
						МОНОЛИТ "М"			
						Формат А3			



Взам. инв. №

Подп. и дата

Инв. № подл.

Примечание:

На данном листе представлена визуализация, которая представляет общую концепцию проекта и может отличаться от фасадов колерного паспорта.

ММ-09-22-АР

Колерный паспорт объекта капитального строительства по улице Окулова, д. 4 Ленинского района г. Перми

Изм.	Кол.	Лист	№ док.	Подпись	Дата
Разработал		Дьяконова			
Н. контр.		Чувиков			

Реконструкция объекта капитального строительства под Гостиницу

Стадия	Лист	Листов
П	5	11

Визуализация

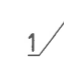

МОНОЛИТ "М"

Формат А3



СОГЛАСОВАНО
 1^й заместитель начальника ДГА
 г. Перми - главный архитектор
 Д.Ю. Шапшин
 «24» 05 2023.



Условные обозначения:

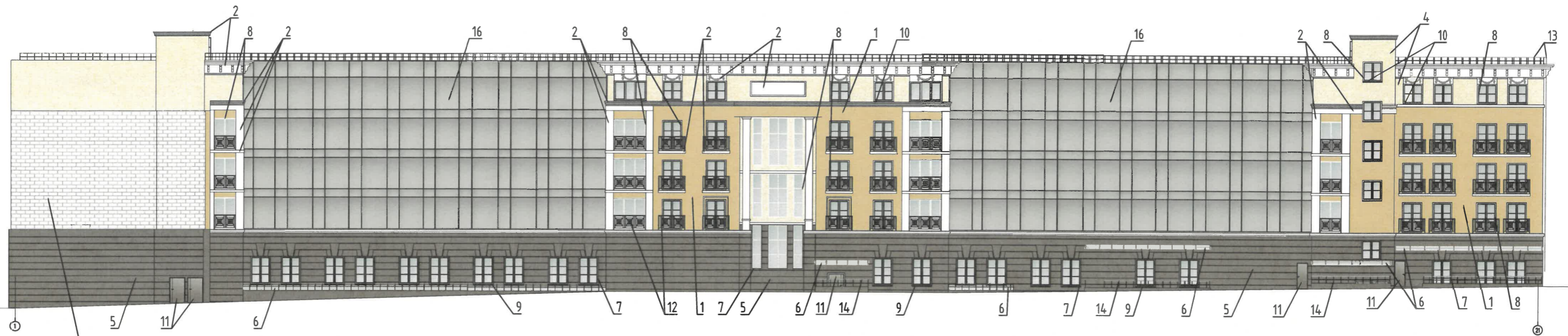
-  Выноска и номер позиции согласно ведомости отделки фасадов на листе 1
-  Условная координационная ось

Примечание:

1. В соответствии с Приказом Государственной инспекции по охране объектов культурного наследия Пермского края от 19.12.2018 № СЭД-55-01-05-563 «Об установлении границ территории, предмета охраны и требований к осуществлению деятельности в границах территории объекта культурного наследия и к градостроительным регламентам в границах территории объекта культурного наследия регионального значения - достопримечательного места "Комсомольский проспект» (далее - Приказ) установлен предельно допустимый размер выступа элементов зданий и сооружений из плоскости наружной стены фасада здания (крыльца, навесы, эркеры, балконы): не более 1,2 м.
2. Согласно данному Приказу запрещается сооружение внешних тамбуров входных групп, размещение на фасадах антенн, наружных блоков вентиляции и кондиционирования, вентиляционных труб, элементов систем газоснабжения и других технологических элементов здания.
3. Размещение указанных технологических элементов на фасадах здания должно быть обязательно согласовано с Государственной инспекцией по охране объектов культурного наследия Пермского края.
4. Размещение дополнительного оборудования, кондиционеры, вентиляция на фасаде здания не предусматриваются.
5. Элементы архитектурного декора, лепнина могут быть отображены схематично и не в полном объеме ввиду маленького масштаба чертежей фасадов. Перед производством работ по ремонту и реставрации элементов фасадов, декора требуется разработка проектно-сметной и рабочей документации с подробными чертежами изделий (декора/лепнины) с точным воспроизведением в размерах исторического рисунка декоративного элемента в масштабах: 1:5; 1:10; 1:20 (масштаб изображения выбирают в зависимости от размеров здания и насыщенности изображений на чертеже).

Взам. инв. №	
Подп. и дата	
Инв. № подл.	

ММ-09-22-АР					
Колерный паспорт объекта капитального строительства по улице Окулова, д. 4 Ленинского района г. Перми					
Изм.	Кол.	Лист	№ док.	Подпись	Дата
Разработал		Дьяконова			04.23
Н. контр.		Чувиков			04.23
Реконструкция объекта капитального строительства под Гостиницу					
Главный фасад (северный)					
			Стадия	Лист	Листов
			П	6	11
МОНОЛИТ "М"					



стена примыкающая к
дому по адресу:
Куйбышева, 2

СОГЛАСОВАНО
1^й заместитель начальника ДГА
г. Перми - главный архитектор
Д.Ю. Лапшин
«24» 05 2023

Условные обозначения:

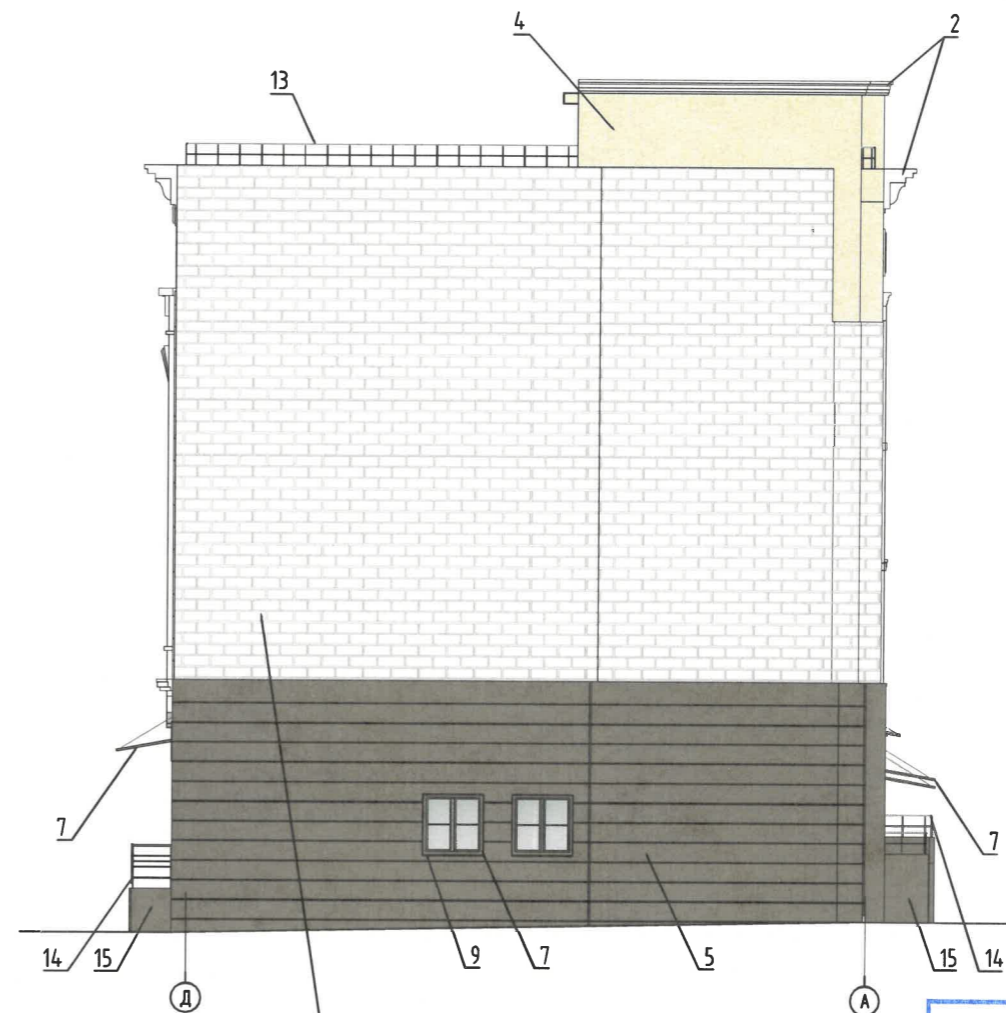
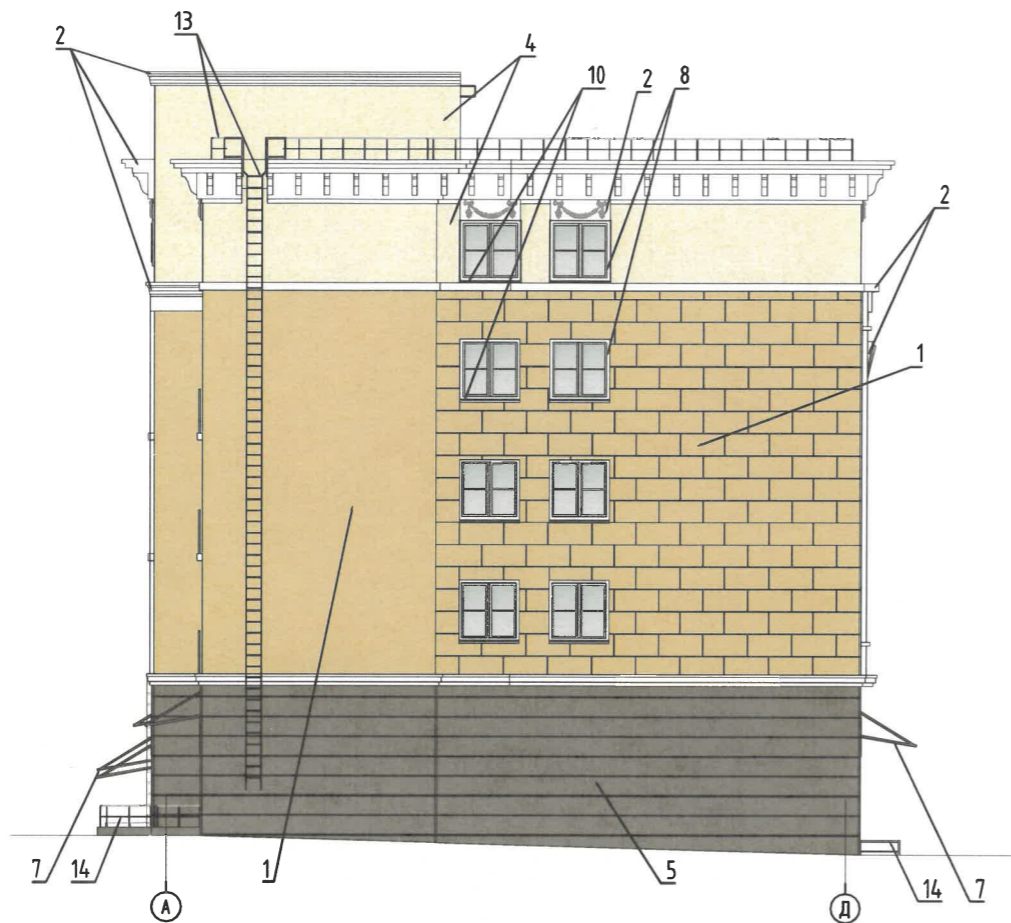
- 1/ Выноска и номер позиции согласно ведомости отделки фасадов на листе 1
- 16 Условная координационная ось

Примечание:

1. Дополнительное оборудование - размещаемые на фасадах здания, строения, сооружения системы технического обеспечения эксплуатации зданий, строений, сооружений (наружные блоки систем кондиционирования и вентиляции, маскирующие ограждения (экраны, решетки), вентиляционные трубопроводы, антенны, видеокамеры наружного наблюдения, электрощиты, кабельные линии, иное подобное оборудование), защитные устройства (решетки, рольставни), почтовые ящики, часы, банкоматы, элементы архитектурно-художественной подсветки, флагштоки и иное оборудование.
2. Согласно Приказу Государственной инспекции по охране объектов культурного наследия Пермского края от 19.12.2018 № СЭД-55-01-05-563 антенны, наружные блоки вентиляции и кондиционирования, вентиляционные трубы, элементы системы газоснабжения и другие технологические элементы зданий и сооружений могут размещаться на кровле объектов капитального строительства компактными упорядоченными группами с использованием единой несущей основы, в том числе с устройством ограждения, а также на фасадах, не обращенных к историческим линиям застройки и не примыкающих к ним.
3. Элементы архитектурного декора, лепнина могут быть отображены схематично и не в полном объеме ввиду маленького масштаба чертежей фасадов. Перед производством работ по ремонту и реставрации элементов фасадов, декора требуется разработка проектно-сметной и рабочей документации с подробными чертежами изделий (декора/лепнины) с точным воспроизведением в размерах исторического рисунка декоративного элемента в масштабах: 1:5; 1:10; 1:20 (масштаб изображения выбирают в зависимости от размеров здания и насыщенности изображений на чертеже).
4. Размещение дополнительного оборудования, кондиционеры, вентиляция на фасаде здания не предусматриваются.

Взам. инв. №	
Подп. и дата	
Инв. № подл.	

						ММ-09-22-АР			
						Колерный паспорт объекта капитального строительства по улице Окулова, д. 4 Ленинского района г. Перми			
Изм.	Кол.	Лист	№ док.	Подпись	Дата	Реконструкция объекта капитального строительства под Гостиницу	Стадия	Лист	Листов
Разработал		Дьяконова			04.23		П	7	11
Н. контр.		Чувиков			04.23	Главный фасад (южный)	МОНОЛИТ "М"		



стена примыкающая к
дому по адресу: Окулова, 5

СОГЛАСОВАНО
1^й заместитель начальника ДГА
г. Перми - главный архитектор
Д.Ю. Лапшин
«24» 05 2013

Условные обозначения:

- 1/ Выноска и номер позиции согласно ведомости отделки фасадов на листе 1
- 16/ Условная координационная ось

Примечание:

- 1. Условия устройства и переустройства входных групп см. л. 6.
- 2. Условия размещения дополнительного оборудования см. л. 7.

Инов. № подл.	Подп. и дата	Взам. инв. №

						ММ-09-22-АР			
						Колерный паспорт объекта капитального строительства по улице Окулова, д. 4 Ленинского района г. Перми			
Изм.	Кол.	Лист	№ док.	Подпись	Дата	Реконструкция объекта капитального строительства под Гостиницу	Стадия	Лист	Листов
Разработал		Дьяконова			04.23		П	8	11
Н. контр.		Чувиков			04.23	Боковые фасады	МОНОЛИТ "М"		



Условные обозначения:

- 1/ Выноска и номер позиции Ведомости средств размещения информации, рекламных конструкций
- ▨ Место допустимого размещения средств размещения информации, рекламных конструкций
- Единая горизонтальная ось средств размещения информации, рекламной конструкции

Узел крепления средств размещения информации

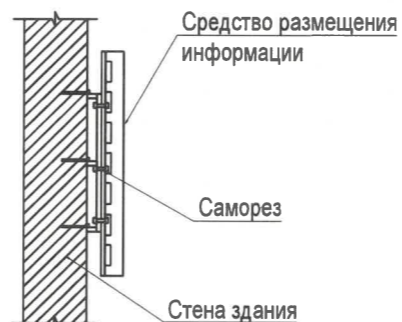
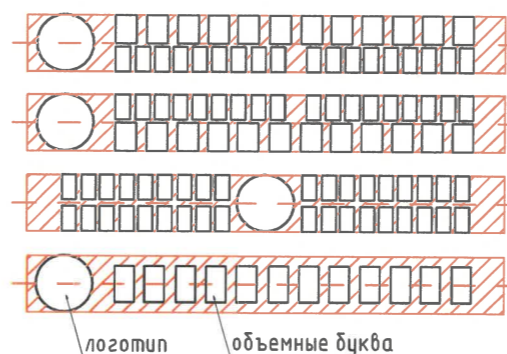


Схема компоновки объемных букв и / или логотипов, относительно оси и места размещения средств размещения информации



Управление архитектуры и городского дизайна
ДГА администрации г.Перми
**СООТВЕТСТВУЕТ АРХИТЕКТУРНОМУ
ОБЛИКУ ГОРОДА ПЕРМИ**
«26» 05/2023
Подпись: *С.А. Савельев*

Условия размещения средств размещения информации, рекламных конструкций

1. Место размещения информации располагаются относительно условной прямой линии – единой горизонтальной оси. Местоположение оси на фасаде определяется как половина расстояния между верхним и нижним архитектурным элементом (окна, наличники, карниз, фриз и др.), выделяющимся (западающим, выступающим) из плоскости стены.
2. Размещение вывесок и рекламных конструкций должно осуществляться в границах места допустимого размещения средств размещения информации, рекламных конструкций, установленных данным колерным паспортом объекта капитального строительства.
3. Размещение вывесок по отношению друг к другу, их конфигурация, наполненность информацией должны соответствовать Стандартным требованиям к вывескам, их размещению и эксплуатации (далее - Стандартные требования), утвержденным Решением Пермской городской Думы от 15.12.2020 №277.
4. В случае, если планируемые к размещению вывески не соответствуют Стандартным требованиям и действующему колерному паспорту, требуется внесение изменений в колерный паспорт путем разработки нового колерного паспорта.
5. Максимальный размер информационных табличек – 0,5 м x 0,7 м (пункт 2.13 Стандартных требований).
6. Узел крепления каждого типа объекта информации разрабатывается отдельным рабочим проектом.
7. В случае размещения рекламной конструкции на фасаде здания, строения, сооружения, такая конструкция должна быть отражена в составе нового колерного паспорта, а ее размещение должно осуществляться в соответствии с действующим порядком установки эксплуатации рекламных конструкций на территории города Перми, утвержденным решением Пермской городской Думы от 27.01.2009 № 11, с последующим получением на установку и эксплуатацию рекламной конструкции в установленном порядке.
8. В случае возникновения спорных ситуаций с другими организациями в отношении мест размещения вывесок, расположенных не в границах занимаемого помещения, регулирование конфликта и окончательное решение по размещению вывесок той или иной претендующей организации принимает владелец данного объекта.

Ведомость средств размещения информации, рекламных конструкций

№	Тип объекта, материал, способы крепления	Цвет	Наличие подсветки
1	Указатель с наименованием улицы и номером дома (здания) (п. 11.4.2 Решения Пермской городской Думы от 15.12.2020 № 277). Пластик, металл	Синий, синий	Возможна внутренняя подсветка
2	Вывеска - объемные буквы и/или логотипы без подложки на металлических направляющих в цвет фасада на стене здания. Металл, пластик, пленки	Фирменные цвета	Внешняя или внутренняя светодиодная
3	Информационная табличка (режимник). Одиночная (500x700). Оргстекло, пластик, металл	Фирменные цвета	Без подсветки

ММ-09-22-АР

Колерный паспорт объекта капитального строительства
по улице Окулова, д. 4 Ленинского района г. Перми

Изм.	Кол.	Лист	№ док.	Подпись	Дата	Стадия	Лист	Листов
Разработал		Дьяконова		<i>[Signature]</i>	04.23	Реконструкция объекта капитального строительства под Гостиницу	П	9
Н. контр.		Чувиков		<i>[Signature]</i>	04.23		Размещение средств размещения информации, рекламных конструкций	

МОНОЛИТ "М"

Взам. инв. №

Подп. и дата

Инв. № подл.



СОГЛАСОВАНО
 1д заместитель начальника ДГА
 г. Перми - главный архитектор
 Д.Ю. Папшин
 « 24 » 05 2023

Примечание:

Согласно Правилам благоустройства территории города Перми Решения Пермской городской Думы от 15.12.2020 № 277 предлагается в архитектурно-художественной подсветке здания по ул. Окулова,4 применить виды "Локальная подсветка" и "Карнизная подсветка". Цветовая температура 2700-3000 Кельвинов.

						MM-09-22-AP			
						Колерный паспорт объекта капитального строительства по улице Окулова, д. 4 Ленинского района г. Перми			
Изм.	Кол.	Лист	№ док.	Подпись	Дата	Реконструкция объекта капитального строительства под Гостиницу	Стадия	Лист	Листов
Разработал		Дьяконова			04.23		П	10	11
Н. контр.		Чувигов			04.23	Архитектурно-художественная подсветка	МОНОЛИТ "М"		

Формат А3

Инва. № подл.	Подп. и дата	Взам. инв. №

Позиция согласно ведомости отделки фасадов	RAL070-80-20	C	13	
		M	18	
		Y	38	
		K	3	
		R	221	
		G	202	
		B	163	
1				

Позиция согласно ведомости отделки фасадов	RAL9010	C	0	
		M	0	
		Y	5	
		K	0	
		R	247	
		G	249	
		B	239	
2, 8, 10				

Позиция согласно ведомости отделки фасадов	RAL7004	C	0	
		M	0	
		Y	0	
		K	45	
		R	158	
		G	160	
		B	161	
12, 13, 14				

Позиция согласно ведомости отделки фасадов	RAL9001	C	0	
		M	0	
		Y	10	
		K	60	
		R	239	
		G	235	
		B	220	
3, 4				

Позиция согласно ведомости отделки фасадов	RAL7005	C	30	
		M	10	
		Y	20	
		K	60	
		R	107	
		G	113	
		B	111	
16, 17, 18				

Позиция согласно ведомости отделки фасадов	RAL7006	C	0	
		M	10	
		Y	30	
		K	60	
		R	117	
		G	111	
		B	97	
5, 7, 9, 11, 15				

Инд. № подл.	Подп. и дата	Взам. инв. №

Примечание:

Цвета в стандарте RAL и цветовой палитре CMYK, RGB приведены с сайта <https://colorscheme.ru/> (каталог цветов RAL CLASSIC, RAL DESIGN)

СОГЛАСОВАНО
1й заместитель начальника ДГА
г. Перми - главный архитектор
Д.Ю. Лапшин
«24» 10/23

						ММ-09-22-АР			
						Колерный паспорт объекта капитального строительства по улице Окулова, д. 4 Ленинского района г. Перми			
Изм.	Кол.	Лист	№ док.	Подпись	Дата	Реконструкция объекта капитального строительства под Гостиницу	Стадия	Лист	Листов
Разработал		Дьяконова			04.23		П	11	11
Н. контр.		Чувиков			04.23	Эталоны колеров	МОНОЛИТ "М"		