

ООО «Облик города»

№ 059-22-01-26-1405 от 11.05.2023

Заказчик: ИП Азизов

**ПАСПОРТ ВНЕШНЕГО ОБЛИКА ОБЪЕКТА КАПИТАЛЬНОГО СТРОИТЕЛЬСТВА
(КОЛЕРНЫЙ ПАСПОРТ)**

**АДРЕС ОБЪЕКТА: г.Пермь, административный район Мотовилихинский,
улица Уинская, здание (строение) № 15а**

шифр: 22-05-23-ОФ

ПЕРМЬ 2023г.

Ведомость чертежей

Лист	Наименование	Примечание
1	Общие данные (начало)	
2	Общие данные (продолжение)	
3-4	Существующее состояние фасадов (фотофиксация)	
5	Дворовой фасад	
6	Боковой фасад	
7	Боковой фасад	
8	Боковой фасад	
9	Боковой фасад	
10-15	Размещение средств размещения информации, рекламных конструкций	
16	Эталоны колеров	

Ведомость отделки фасадов

Поз.	Элемент фасада	Эталон цвета	Обознач.	Вид отделки	Примечание
1	Основное поле стен (тип 1)		RAL Design 075 70 40	Облицовочный кирпич,	
2	Основное поле стен (тип 1)		RAL Design 075 70 40	Профлист	
3	Основное поле стен (тип 2)		RAL 3011	Облицовочный кирпич	
4	Цоколь		RAL 7040	Штукатурка, краска перхлорвиниловая	
5	Двери, ворота		RAL 7040 RAL 3011	Атмосферостойкая краска, металл	
6	Оконные и дверные блоки, витражи		RAL 9003	Металлопластик	
7	Перила, ограждение кровли, лестницы		RAL 9004	Атмосферостойкая краска, металл	
8	Ступени		RAL 7040	Атмосферостойкая краска, бетон	
9	Покрытие крыши		RAL 9023	Рулонный материал	
10	Ограждение лоджий и балконов (тип 1)		RAL Design 075 70 40	Облицовочный кирпич	
11	Ограждение лоджий и балконов (тип 2)		RAL 3011	Облицовочный кирпич	
12	Козырьки, вывод вент. шахт отливы		RAL 9004	Оцинкованный металл	
13	Козырьки		RAL 9004	Сотовый поликарбонат	

Пояснительная записка.

Краткая характеристика:

Объект капитального строительства — Многоквартирный жилой дом с помещениями общественного назначения расположенный по адресу г. Пермь, ул. Уинская, д. 15а;

Год постройки и ввода в эксплуатацию: 2016г.;
 Проект: индивидуальный проект;
 Этажность: 25 эт.;
 В плане дом: сложной конфигурации;
 Материал несущих стен: кирпич;
 Кровля: плоская.

Ранее согласованные колерные паспорта: СЭД-059-22-01-26-185 от 06.06.2017, СЭД-059-22-01-26-798 от 18.07.2018, СЭД-059-22-01-26-726 от 18.07.2018, №-059-22-01-26-477 от 01.02.2019, №-059-22-01-26-1840 от 27.03.2019, №-059-22-01-26-2081 от 20.04.2020.

Нахождение в границах зон объектов культурного наследия:

Рассматриваемый объект не располагается в зоне охраны объектов культурного наследия..


Настоящим колерным паспортом:

Вносятся изменения в ранее согласованный колерный паспорт №-059-22-01-26-2081 от 20.04.2020 в части мест размещения средств размещения информации, рекламных конструкций (вывеска «Jegтик шаурма на углях»), которые не повлекут к нарушению архитектурного облика здания.

Предметом согласования данного колерного паспорта являются: принятые цветовые решения элементов фасада, применяемые материалы существующего объекта недвижимости, а также определение возможных типов размещения средств размещения информации на нем. Средства размещения информации, рекламные конструкции, не соответствующие типу и местам их возможного размещения, подлежат демонтажу.

В соответствии с Градостроительным кодексом Российской Федерации, решением Пермской городской Думы от 15.12.2020 № 277 «Об утверждении Правил благоустройства территории города Перми» и постановлением администрации города Перми от 22.02.2017 № 130 «Об утверждении формы и Порядка согласования паспорта внешнего облика объекта капитального строительства (колерного паспорта)» колерные паспорта либо их изменения не являются разрешительной документацией на строительство, реконструкцию объекта капитального строительства; не являются правовым основанием на устройство (переустройство, демонтаж) пристроек, навесов, козырьков и других архитектурных элементов объекта капитального строительства.



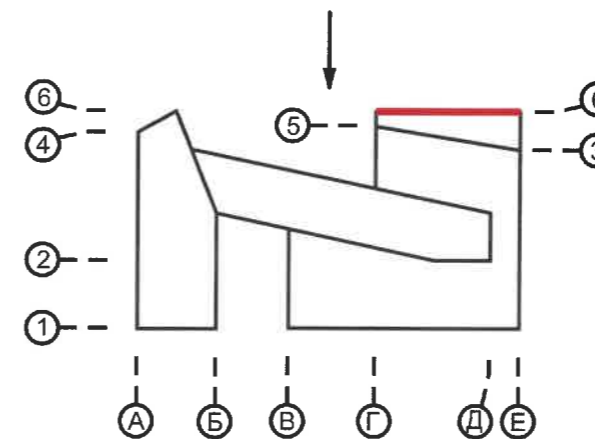
						22-05-23-ОФ			
						Колерный паспорт объекта капитального строительства по улице Уинская дом № 15а, Мотовилихинского района г.Перми.			
Изм.	Кол.уч	Лист	Недок	Подпись	Дата	Многоквартирный жилой дом с помещениями общественного назначения	Стадия	Лист	Листов
	Разраб.	Аликин В.И.			22.05.23		П	1	16
						Общие данные (начало)	ООО «Облик города»		

Инструкция

о порядке производства работ, связанных с окраской фасадов и всех наружных частей зданий, сооружений, строений, расположенных на территории города Перми

1. Окраска (отделка) фасадов и всех наружных частей зданий, сооружений, строений, расположенных на территории города Перми, может производиться лишь на основании паспорта внешнего облика объекта капитального строительства (колерного паспорта), согласованного с департаментом градостроительства и архитектуры администрации г. Перми (далее – ДГА).
2. До начала процесса окраски (отделки) здания или какого-либо сооружения должны быть произведены работы по капитальному ремонту всех без исключения его наружных частей, подлежащих окраске.
3. До начала ремонта зданий, имеющих газосветовую рекламу, сообщить рекламораспространителю о предстоящих работах на фасаде здания с целью сохранения вывесок либо их демонтажа.
4. Полуразрушенные и разрушенные архитектурные художественно-скульптурные элементы фасада: карнизы, фризы, колонны, пилястры, сандрики, кронштейны, обрамления проемов, различные лепные украшения, барельефы, мозаика, художественная роспись и т.п. подлежат обязательному восстановлению в своем первоначальном виде. Категорически запрещается производить окраску здания без предварительного восстановления указанных элементов декора фасада.
5. Металлические поверхности отдельных элементов фасада: чугунные решетки, ограждения балконов и лестниц, элементы входных групп, двери, кронштейны и прочие архитектурно-художественные элементы фасада перед окраской очищаются от грязи, ржавчины, старой краски и покрываются вновь атмосферостойкой краской для металлических поверхностей.
6. В соответствии с выданными образцами цвета (колерами) на окраску (отделку) здания организация, производящая ремонт здания, составляет пробные образцы цвета, которые наносятся на подготовленную для покраски поверхность стены в уровне 1-го этажа здания (не выше 1,5 метров от земли).
7. Проверку и согласование пробного образца цвета (выкраса колера) производит уполномоченный представитель ДГА. Без указанных проверки и согласования производить окраску (отделку) фасадов здания категорически запрещается.
8. Домоуправления, организации и учреждения, производящие окраску (отделку) и связанный с нею ремонт фасадов здания, несут ответственность за выполнение настоящей инструкции и могут быть привлечены к административной ответственности за ее нарушение в соответствии со статьей 6.8.2 «Нарушение требований к внешнему виду фасадов зданий, строений, сооружений» Закона Пермского края от 06.04.2015 № 460-ПК «Об административных правонарушениях в Пермском крае».
9. По всем вопросам, связанным с производством работ, необходимо обращаться в ДГА по адресу: г. Пермь, ул. Сибирская, 15, каб. 315, тел. 212-76-98.

План координационных осей



Ситуационный план



Условные обозначения



-Многоквартирный жилой дом с помещениями общественного назначения по адресу ул. Уинская, дом 15а, Мотовилихинского района г. Перми



-Красные линии

-Расстояние от объекта капитального строительства до границ земельного участка, красных линий.



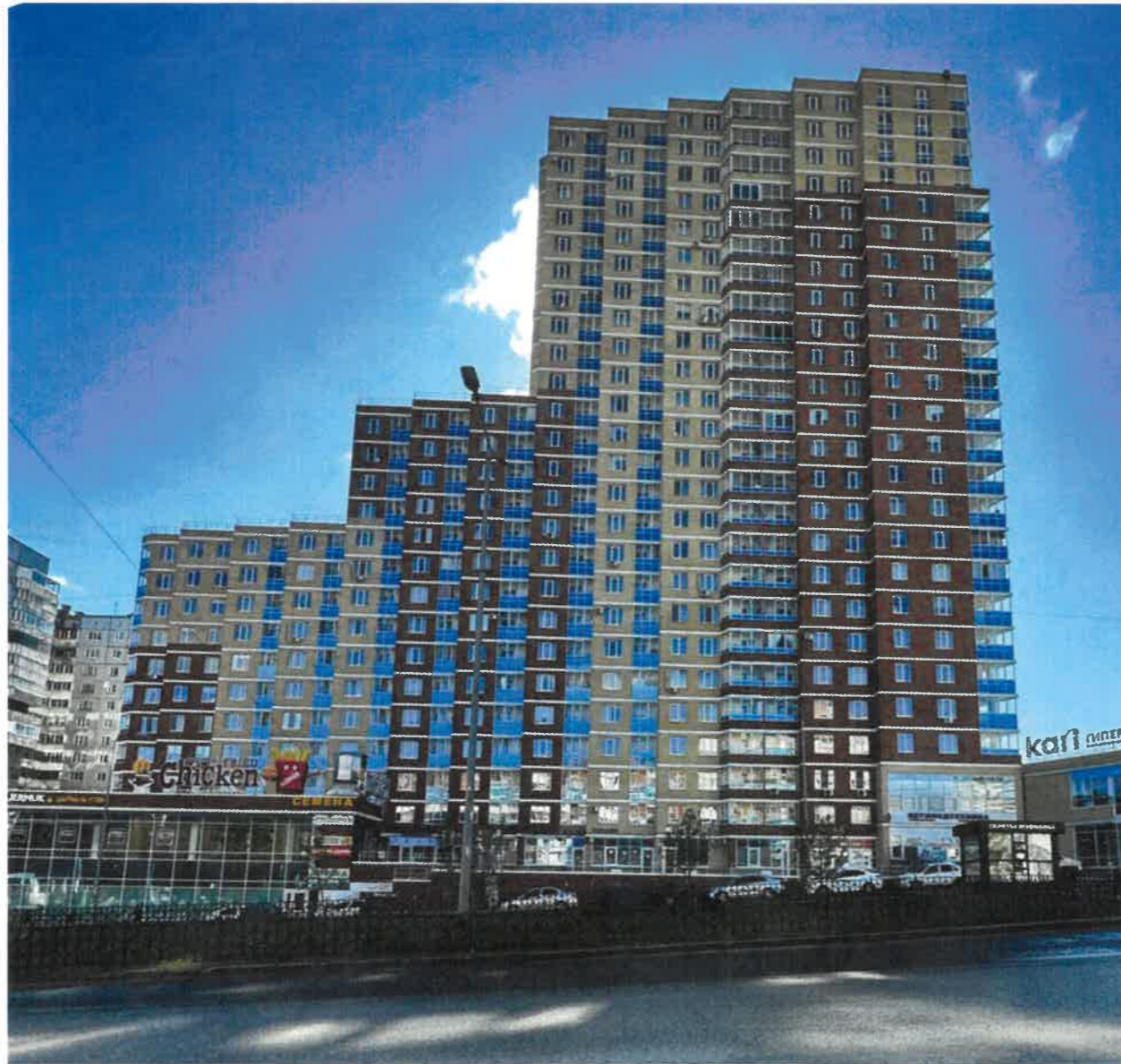
-Земельный участок с кадастровым номером 59:01:4311770:56

Ведомость ссылочных и прилагаемых документов

ОБОЗНАЧЕНИЕ	НАИМЕНОВАНИЕ	ПРИМЕЧАНИЯ
Постановление администрации г.Перми от 22.02.2017 № 130	Об утверждении формы и Порядка согласования паспорта внешнего облика объекта капитального строительства (колерного паспорта)	
Решения Пермской городской Думы от 15.12.2020 № 277	Об утверждении правил благоустройства территории города Перми и о признании утратившими силу отдельных решений Пермской городской Думы	
СЭД-059-22-01-26-185 от 06.06.2017	Колерный паспорт пристроя по адресу улица Уинская, 15а в Мотовилихинском районе г. Перми. Шифр 0417-15	Согласован 19.07.2018
СЭД-059-22-01-26-798 от 18.07.2018	Колерный паспорт здания по адресу улица Уинская, 15а в Мотовилихинском районе г. Перми. Шифр 15А-М-2018-ОФ	Согласован 24.07.2018
СЭД-059-22-01-26-726 от 18.07.2018	Колерный паспорт здания по адресу улица Уинская, 15а в Мотовилихинском районе г. Перми. Шифр 15А-2М-2018-ОФ	Согласован 06.07.2017
№-059-22-01-26-477 от 01.02.2019	Колерный паспорт здания по адресу улица Уинская, 15а в Мотовилихинском районе г. Перми. Шифр 7С-В-2019-ОФ	Согласован 21.01.2019
№-059-22-01-26-1840 от 27.03.2019	Колерный паспорт здания по адресу улица Уинская, 15а в Мотовилихинском районе г. Перми. Шифр 15А-2-М-2019-ОФ	Согласован 27.03.2019
№-059-22-01-26-2081 от 20.04.2020	Паспорт внешнего облика капитального строительства (колерный паспорт), адрес объекта улица Уинская, 15а в Мотовилихинском районе г. Перми. 096-11-2019-АР	Согласован 20.04.2020

Изм.	Кол.уч	Лист	Недок	Подпись	Дата	
Разраб.		Аликин В.И.			22.05.23	
22-05-23-ОФ						
Колерный паспорт объекта капитального строительства по улице Уинская дом № 15а, Мотовилихинского района г.Перми.						
Многоквартирный жилой дом с помещениями общественного назначения				Стадия	Лист	Листов
				П	2	16
Общие данные (продолжение)				ООО «Облик города»		

Главный фасад



Главный фасад



ПРИМЕЧАНИЕ: фотофиксация фасадов сделана 12.05.2023

						22-05-23-ОФ			
						Колерный паспорт объекта капитального строительства по улице Уинская дом № 15а, Мотовилихинского района г.Перми.			
Изм.	Кол.уч	Лист	№док	Подпись	Дата	Многоквартирный жилой дом с помещениями общественного назначения	Стадия	Лист	Листов
							П	3	16
						Существующее состояние фасадов (фотофиксация).	ООО «Облик города»		

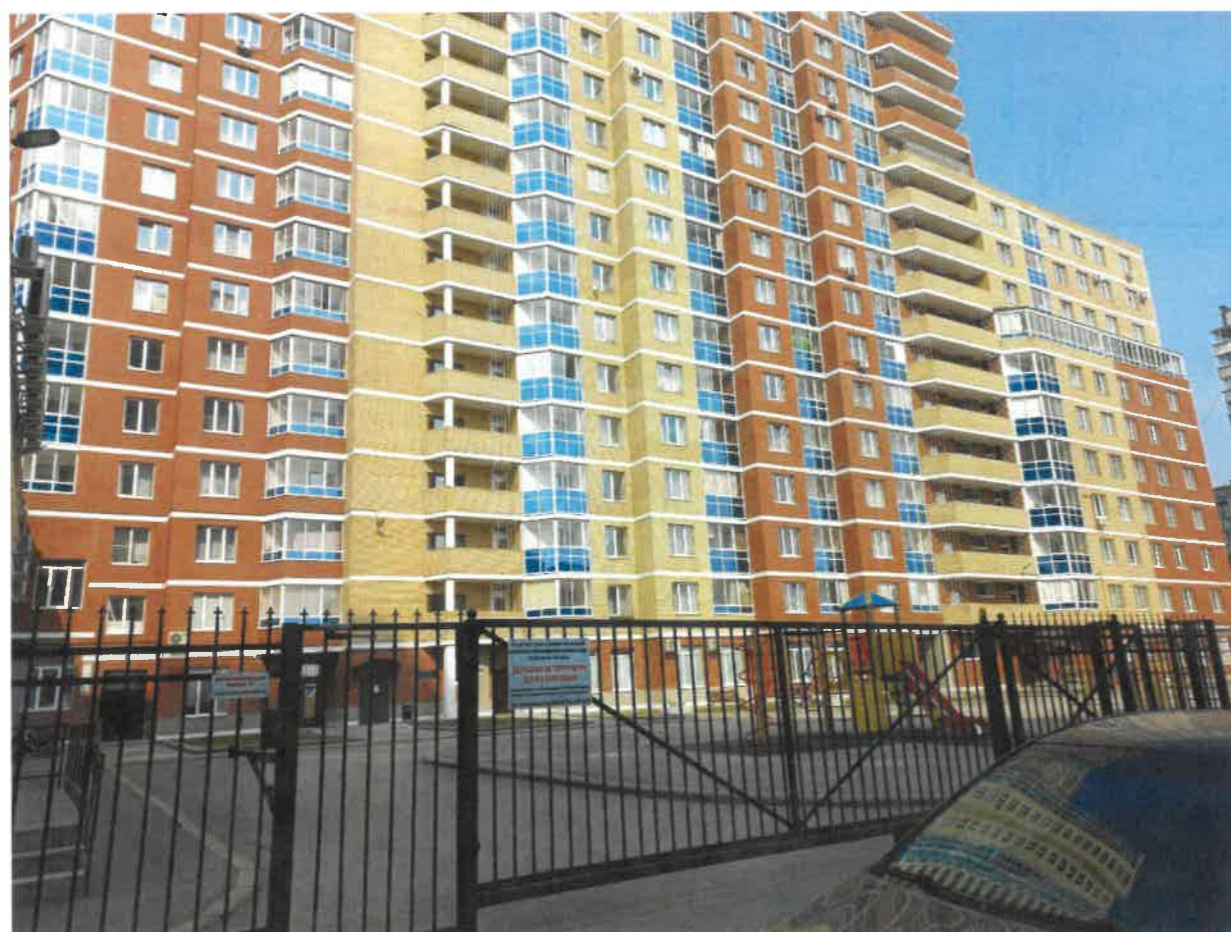
Боковой фасад



Боковой фасад

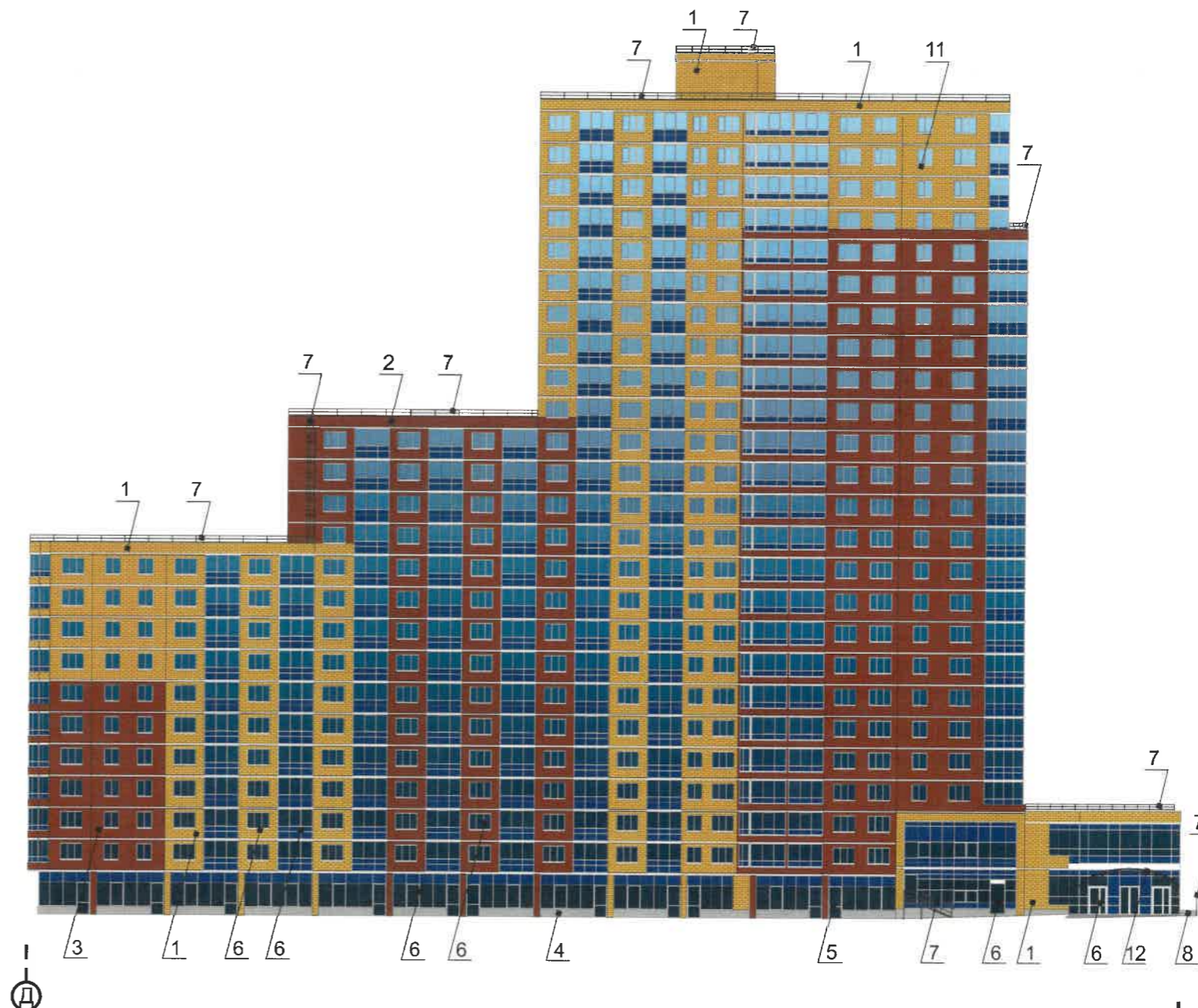


Дворовой фасад



ПРИМЕЧАНИЕ: фотофиксация фасадов сделана 12.05.2023



						22-05-23-ОФ			
						Колерный паспорт объекта капитального строительства по улице Уинская дом № 15а, Мотовилихинского района г.Перми.			
Изм.	Кол.уч	Лист	№док	Подпись	Дата	Многоквартирный жилой дом с помещениями общественного назначения	Стадия	Лист	Листов
	Разраб.		Аликин В.И.		22.05.23		П	4	16
						Существующее состояние фасадов (фотофиксация).	ООО «Облик города»		



Примечание:

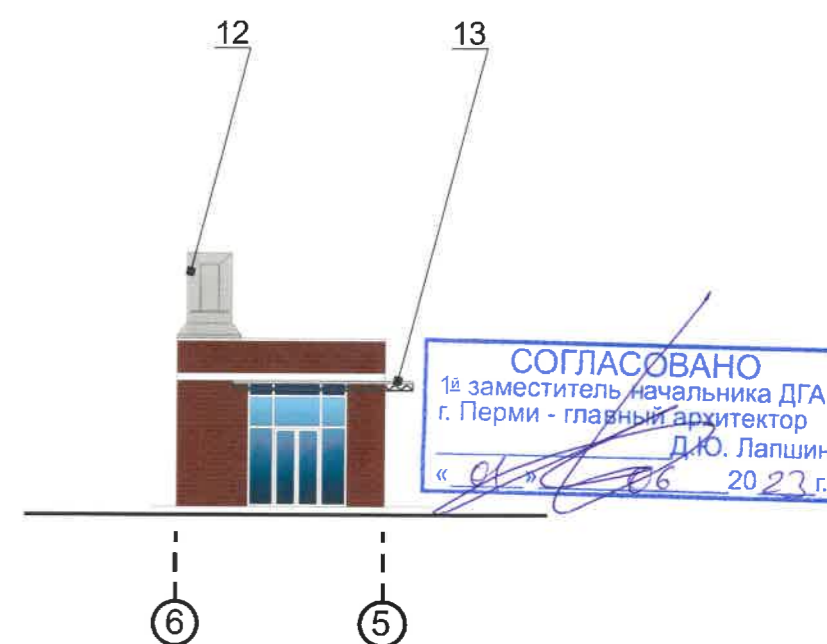
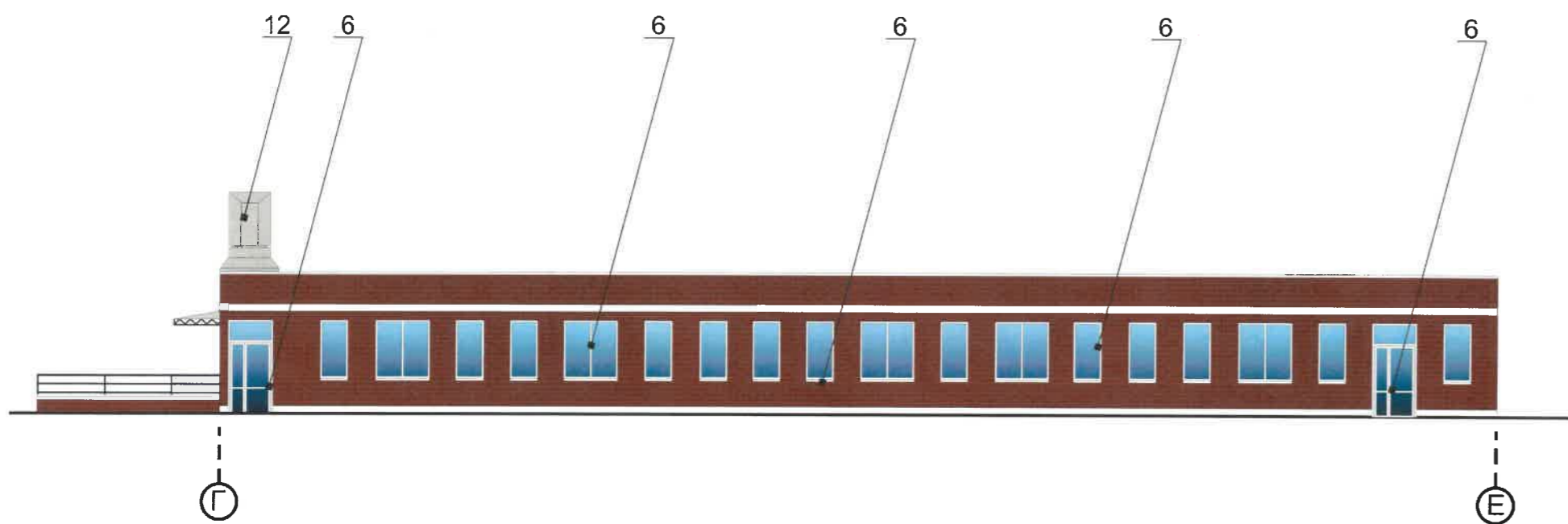
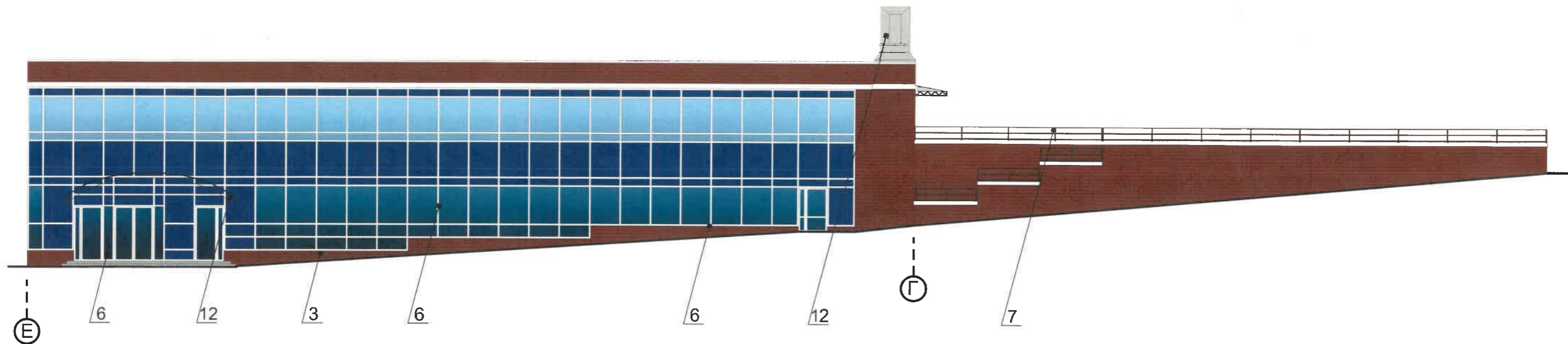
1. В случае, если наружные лестницы при дополнительно устроенных входах в общественные помещения здания выходят за границы предоставленного земельного участка и красные линии квартала, то устройство дополнительных или переустройство существующих входных групп требует получения разрешения в установленном порядке.
2. Требования к входным группам установлены пунктом 11.7 Правил благоустройства территории города Перми, утвержденных Решением Пермской городской Думы от 15.12.2020 № 277.
3. При размещении новой входной группы, изменении входной группы при проведении реконструкции, капитального ремонта здания, строения, сооружения требуется разработка проекта колерного паспорта.
4. Размещение входных групп, расположенных в границах территорий достопримечательных мест на территории города Перми, должно соответствовать требованиям, установленным органом охраны объектов культурного наследия.
5. Требования к входным группам, расположенным в границах территорий общего пользования, за исключением входных групп, расположенных в границах территорий достопримечательных мест: - архитектурные элементы входных групп (крыльца, входная площадка, ступени, лестницы, ограждения, парапеты, роллетные системы (рольставни), козырьки, приемки, пандусы или подъемные устройства для маломобильных групп населения) должны быть выполнены параллельно фасаду здания, строения, сооружения на расстоянии не более чем 1,5 м от фасада здания, строения, сооружения и при условии сохранения ширины пешеходной зоны (тротуара) не менее 2 м; - размер входной площадки - 1,5 м x 1,85 м; - входная группа (прямоук) в подвальное или полуподвальное помещение должна быть выполнена параллельно фасаду здания, строения, сооружения с лестницей на расстоянии не более чем 1,5 м от фасада здания, строения, сооружения. По периметру входной группы (прямоук) устраивается парапет высотой не более 0,5 м, над входной группой (прямоком) устанавливается козырек с водоотводом; - на высоте более 0,72 м от уровня земли входная группа должна быть выполнена за счет внутреннего пространства здания, строения, сооружения.
6. Ступени и входная площадка входных групп должны иметь противоскользящее покрытие или полосы.
7. На одном из торцов входной площадки может быть предусмотрен пандус или подъемное устройство для маломобильных групп населения.
8. Наружная кнопка вызывного устройства должна быть размещена в начале заезда на пандус или при входе на подъемное устройство для маломобильных групп населения.

Условные обозначения

-  - Выноска и номер согласно ведомости отделки фасада на листе 1
-  - Условная координационная ось

СОГЛАСОВАНО
 1а заместитель начальника ДГА
 г. Перми - главный архитектор
 Д.Ю. Лапшин
 2023 г.

						22-05-23-ОФ			
						Колерный паспорт объекта капитального строительства по улице Уинская дом № 15а, Мотовилихинского района г.Перми.			
Изм.	Кол.уч	Лист	Недок	Подпись	Дата	Многоквартирный жилой дом с помещениями общественного назначения	Стадия	Лист	Листов
							П	5	16
						Главный фасад	ООО «Облик города»		



СОГЛАСОВАНО
 1^й заместитель начальника ДГА
 г. Перми - главный архитектор
 Д.Ю. Лапшин
 « 06 » 06 20 23 г.

Условные обозначения

1 - Выноска и номер позиции согласно ведомости отделки фасадов на листе 1

А - Условная координационная ось

						22-05-23-ОФ			
						Колерный паспорт объекта капитального строительства по улице Уинская дом № 15а, Мотовилихинского района г.Перми.			
Изм.	Кол.уч	Лист	Недок	Подпись	Дата	Многоквартирный жилой дом с помещениями общественного назначения	Стадия	Лист	Листов
Разраб.		Аликин В.И.		<i>[Signature]</i>	22.05.23		П	6	16
						Главный фасад	ООО «Облик города»		

Примечание:

1. Дополнительное оборудование - размещаемые на фасадах здания, строения, сооружения системы технического обеспечения эксплуатации зданий, строений, сооружений (наружные блоки систем кондиционирования и вентиляции, маскирующие ограждения (экраны, решетки), вентиляционные трубопроводы, антенны, видеокамеры наружного наблюдения, электрощиты, кабельные линии, иное подобное оборудование), защитные устройства (решетки, рольставни), почтовые ящики, часы, банкоматы, элементы архитектурно-художественной подсветки, флагштоки и иное оборудование.

2. Размещение дополнительного оборудования, дополнительных элементов и устройств на фасадах объектов капитального строительства рекомендуется при соблюдении следующих условий:

-соответствие размещения дополнительного оборудования архитектурному решению фасадов, предусмотренному проектной документацией, в соответствии с которой осуществлено строительство (реконструкция) Объекта, с привязкой к единой (вертикальной, горизонтальной) системе осей фасадов;

-единая горизонтальная ось - условная прямая линия. Определяется как половина расстояния между верхним и нижним архитектурным элементом (окна, наличники, карниз, фриз и другие), выделяющимся (западающим, выступающим) из плоскости стены;

-единая вертикальная ось - условная прямая линия. Определяется как половина расстояния между границами одного архитектурного элемента (окна, двери, колонны) либо между двумя архитектурными элементами (окна, двери, колонны);

-комплексное решение размещения оборудования - единое архитектурное и цветное решение (в том числе размер, форма, материал);

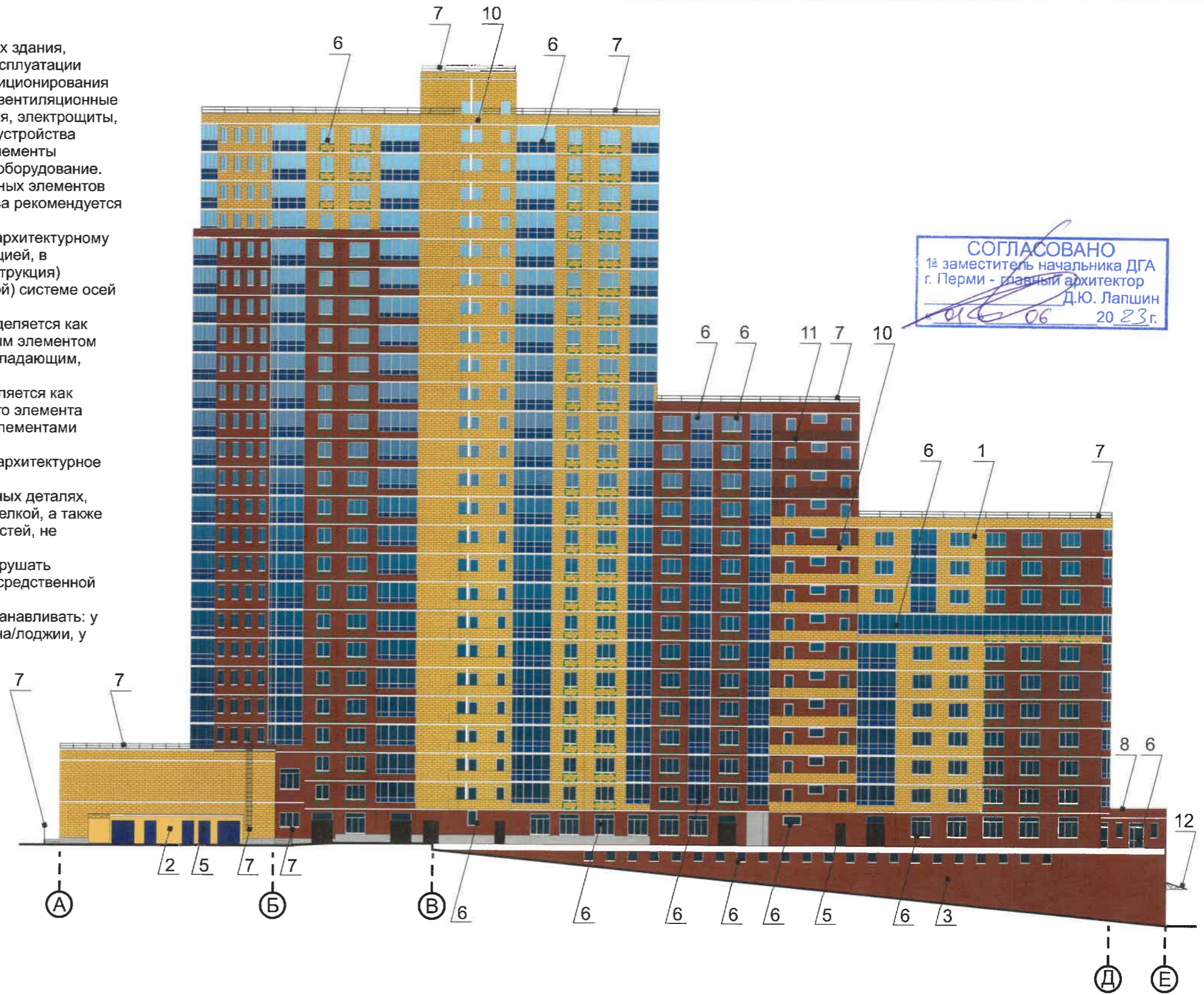
-размещение дополнительного оборудования на архитектурных деталях, элементах декора, поверхностях с ценной архитектурной отделкой, а также крепление, ведущее к повреждению архитектурных поверхностей, не допускаются.

3. Размещение дополнительного оборудования не должно нарушать законные интересы собственников жилых помещений в непосредственной близости с оборудованием.

4. Рекомендуется наружные системы кондиционирования устанавливать: у жилых помещений - за счет внутреннего пространства балкона/лоджии, у нежилых - за счет пространства помещений.

5. В соответствии со статьей 36 Жилищного кодекса Российской Федерации собственникам помещений в многоквартирном доме решение о возможности или невозможности размещения наружных блоков кондиционеров на фасадах многоквартирного дома может быть принято на общем собрании собственников помещений данного многоквартирного дома.

6. В случае принятия положительного решения о размещении наружных блоков кондиционеров на фасадах многоквартирного дома рекомендуется внешние блоки кондиционирования закрывать маскирующими ограждениями (экраны, решетки) в цвет фасада.



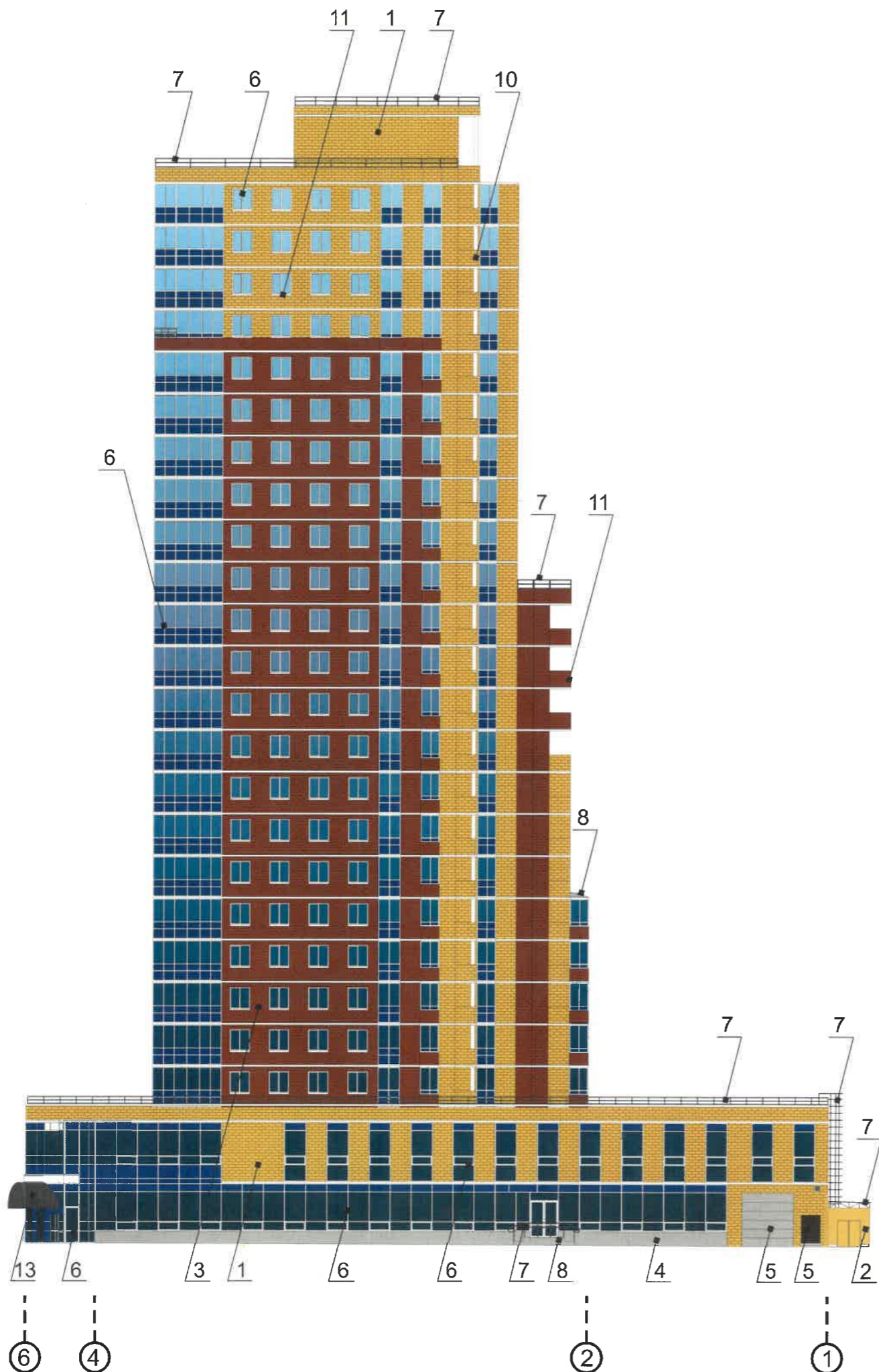
Условные обозначения

1 - Выноска и номер позиции согласно ведомости отделки фасадов на листе 1

□ - Место возможного размещения дополнительного оборудования

⊖ - Условная координационная ось

						22-05-23-ОФ			
						Колерный паспорт объекта капитального строительства по улице Уинская дом № 15а, Мотовилихинского района г.Перми.			
Изм.	Кол.уч	Лист	Недок	Подпись	Дата	Многоквартирный жилой дом с помещениями общественного назначения	Стадия	Лист	Листов
Разраб.		Аликин В.И.		<i>[Signature]</i>	22.05.23		П	7	16
						Дворовой фасад	ООО «Облик города»		



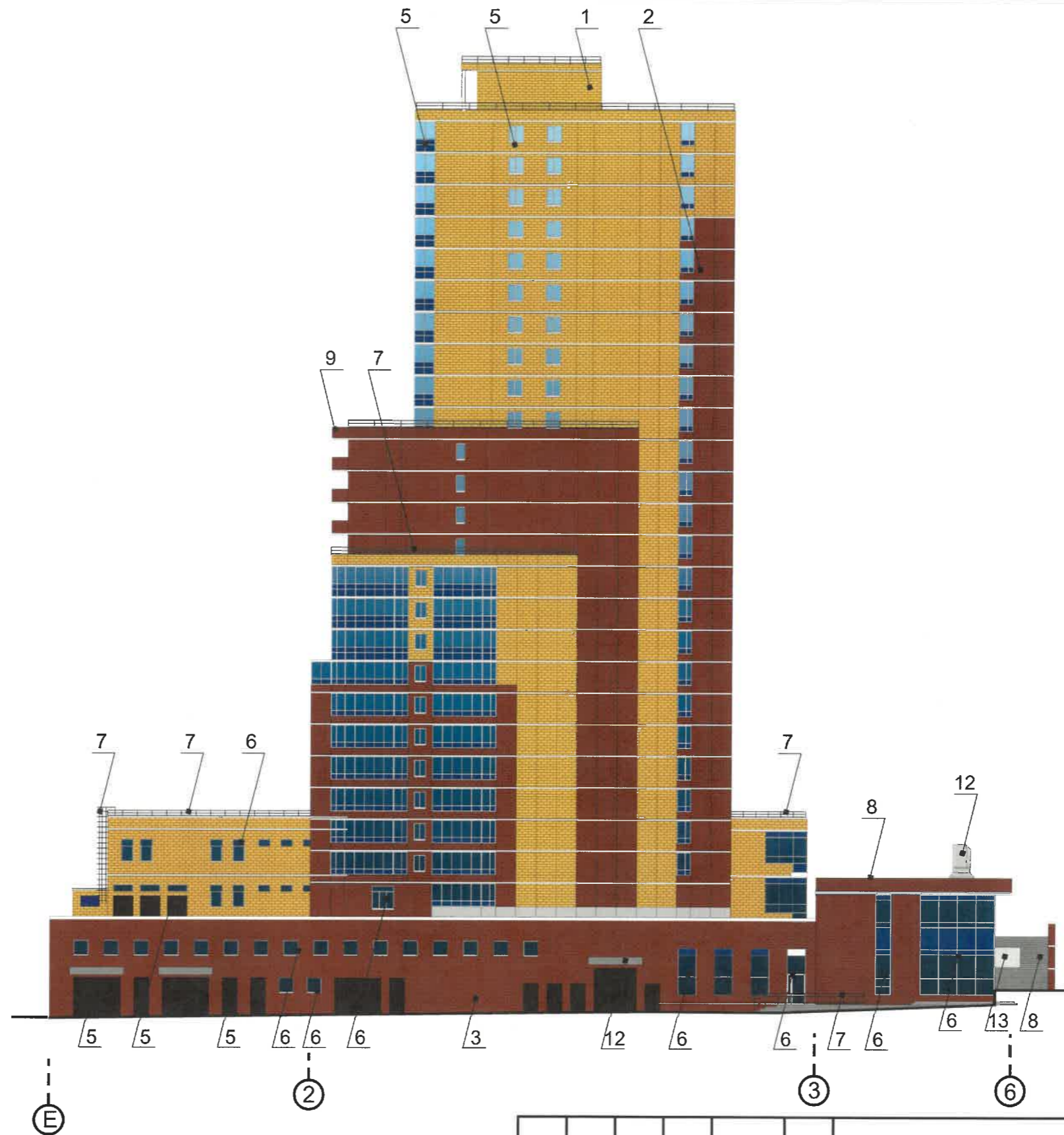
Условные обозначения

1 - Выноска и номер согласно ведомости отделки фасада на листе 1

1 - Условная координационная ось

СОГЛАСОВАНО
1й заместитель начальника ДГА
г. Перми - главный архитектор
Д.Ю. Лапшин
« 01 » 06 20 23 г.

						22-05-23-ОФ			
						Коперный паспорт объекта капитального строительства по улице Уинская дом № 15а, Мотовилихинского района г.Перми.			
Изм.	Кол.уч.	Лист	Недок	Подпись	Дата	Многоквартирный жилой дом с помещениями общественного назначения	Стадия	Лист	Листов
	Разраб.	Апикин В.И.		<i>[Signature]</i>	22.05.23		П	8	16
						Главный фасад	ООО «Облик города»		



СОГЛАСОВАНО
 1д заместитель начальника ДГА
 г. Перми - главный архитектор
 Д.Ю. Лапшин
 «01» 06 2023г.

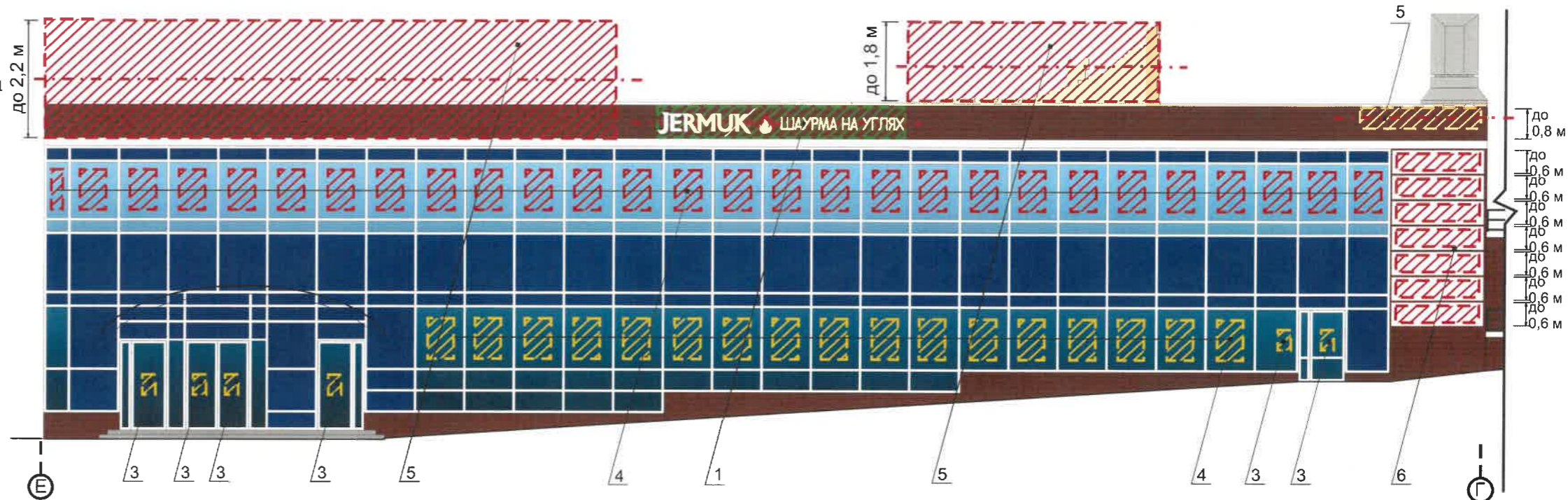
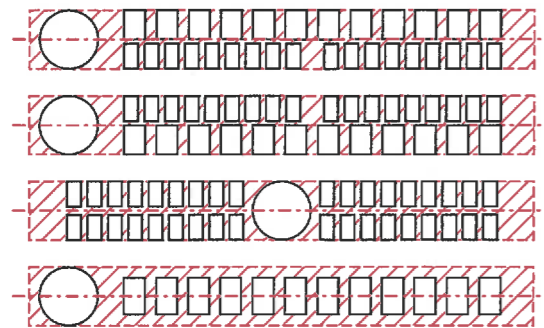
Условные обозначения

1 - Выноска и номер согласно
 ведомости отделки фасада на листе 1

1 - Условная
 координационная ось

						22-05-23-ОФ			
						Колерный паспорт объекта капитального строительства по улице Уинская дом № 15а, Мотовилихинского района г.Перми.			
Изм.	Кол.уч	Лист	Недок	Подпись	Дата	Многоквартирный жилой дом с помещениями общественного назначения	Стадия	Лист	Листов
Разраб.		Аликин В.И.		<i>[Signature]</i>	22.05.23		П	9	16
						Главный фасад		ООО «Облик города»	

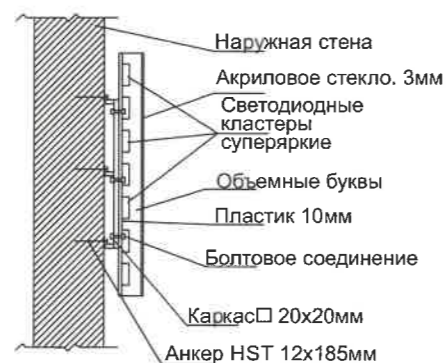
Схемы компоновки объемных букв и/или логотипов, относительно оси и места размещения средств размещения информации



Пример сгруппированных модульных табличек

ЦОКОЛЬНЫЙ ЭТАЖ	О	САЛОН ОПТИКИ
ЦОКОЛЬНЫЙ ЭТАЖ		ОРГАНИЗАЦИЯ
1 ЭТАЖ	к	ЗООМАГАЗИН
1 ЭТАЖ ОФИС 14		ОРГАНИЗАЦИЯ
1 ЭТАЖ ОФИС 20		ОРГАНИЗАЦИЯ
ЦОКОЛЬНЫЙ ЭТАЖ		ЗООМАГАЗИН

Узел крепления средств размещения информации



Условные обозначения

- Место допустимого размещения средств размещения информации, рекламных конструкций.
- Единая горизонтальная ось средств размещения информации

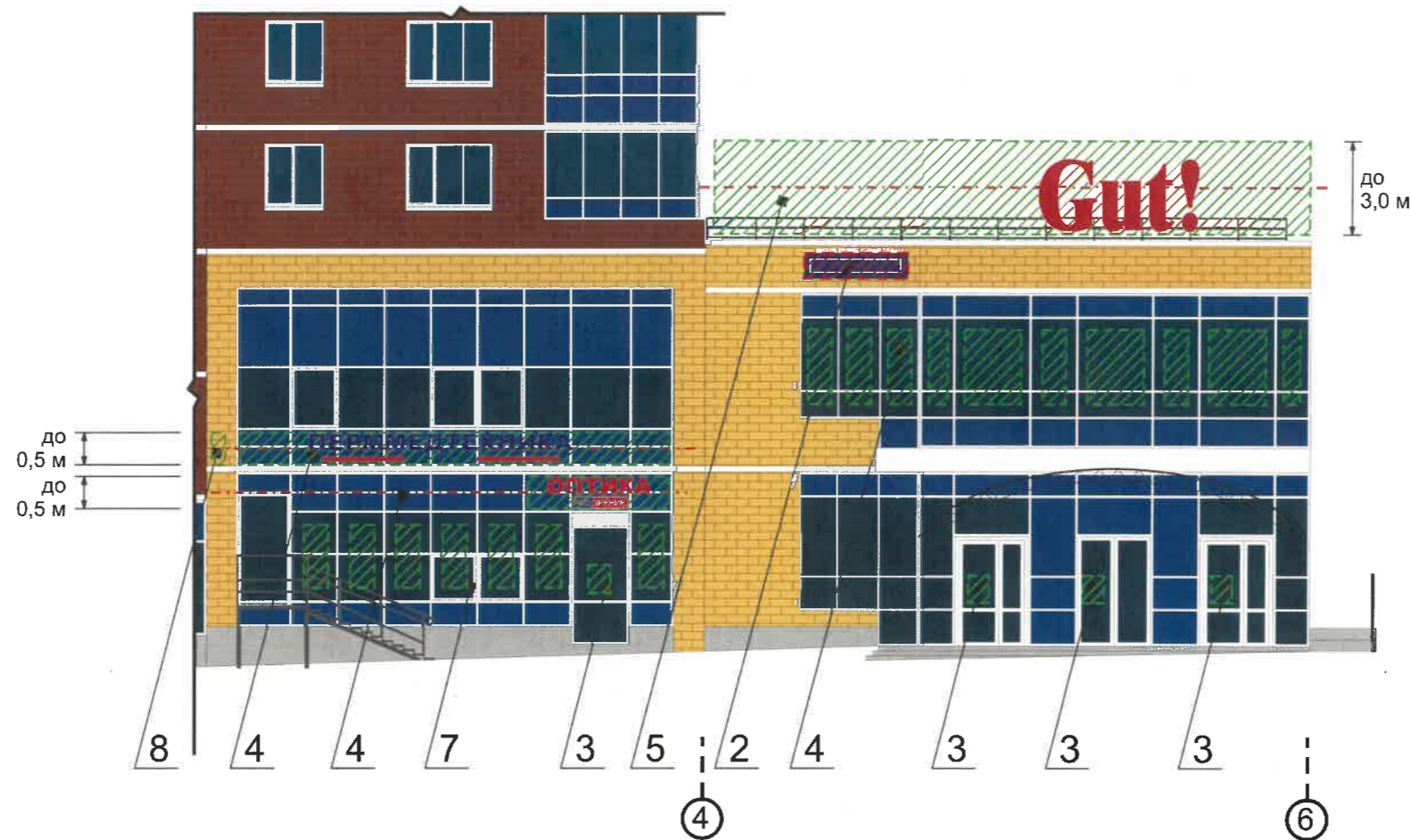
1 - Выноска и номер позиции согласно ведомости средств размещения информации, рекламных конструкций

Ведомость средств размещения информации, рекламных конструкций

№	Тип объекта, материал, способы крепления	Цвет (с указанием RAL)	Наличие подсветки
1	Вывеска - объемные буквы и логотип без подложки, панель-кронштейны размещенные на металлических направляющих, покрашенных в цвет фасада на стене здания. Металл, пластик, пленки, оргстекло	Фирменные цвета	Внутренняя, контурная подсветка
2	Указатель с наименованием улицы и номером дома (здания) (600x300мм). Выполнен из оргстекла, пластика, металла	Синий R-(0) G-(20) B-(120), белый	Возможна подсветка
3	Информационная табличка (режимник) одиночная, размера не более 0.5x0.7 м (ДxВ) или модульная. Оргстекло, пластик, металл, пленка	Фирменные цвета Для сгруппированных модульных табличек текст 50% от фона (фот белого цвета)	Возможна внутренняя подсветка
4	Вывеска - объемные буквы без подложки на фоне витража. Оргстекло, металл, пластик.	Фирменные цвета	Внутренняя, контурная подсветка, без подсветки
5	Крышная конструкция в виде объемных букв и/или логотипы на металлическом каркасе. Оргстекло, металл, пластик.	Фирменные цвета	Внутренняя, контурная подсветка, без подсветки
6	Вывеска - световой короб, изображение не более 50% от поля фона. Оргстекло, металл, пластик	Фон белый, информация 50% от фона, фирменные цвета	Внутренняя
7	Информация - не сплошная пленочная аппликация в виде текста или контурного изображения на стекле. Площадь выклейки - не более 30% от площади одного поля остекления. Самоклеющиеся пленки по стеклу или Вывеска - панно (постер или световой короб), размещенное в оконном проеме за стеклом. Площадь панно - не более 50% от площади одного поля остекления. Металл, пластик, пленки	Фирменные цвета	Внешняя или внутренняя светодиодами
8	Кронштейн-панель. Металл, пластик, оргстекло	Фон белый, информация 50% от фона	Без подсветки

Управление архитектуры и городского дизайна
ДГА администрации г.Перми
СООТВЕТСТВУЕТ АРХИТЕКТУРНОМУ
ОБЛИКУ ГОРОДА ПЕРМИ
«01» 06/2023
Карасев е.р. Подпись

22-05-23-ОФ					
Колерный паспорт объекта капитального строительства по улице Уинская дом № 15а, Мотовилихинского района г.Перми.					
Изм.	Кол.уч	Лист	Недок	Подпись	Дата
	Разраб.	Аликин В.И.			22.05.23
Многоквартирный жилой дом с помещениями общественного назначения				Стадия	Лист
				П	10
Размещение средств размещения информации, рекламных конструкций.				Листов	
				16	
				ООО «Облик города»	



Управление архитектуры и городского дизайна
ДГА администрации г.Перми
**СООТВЕТСТВУЕТ АРХИТЕКТУРНОМУ
ОБЛИКУ ГОРОДА ПЕРМИ**
«01» 06.2023
Карасев С.А. Подпись

Условия размещения средств размещения информации, рекламных конструкций.

1. Место размещения информации располагаются относительно условной прямой линии – единой горизонтальной оси. Местоположение оси на фасаде определяется как половина расстояния между верхним и нижним архитектурным элементом (окна, наличники, карниз, фриз и др.), выделяющимся (западающим, выступающим) из плоскости стены.
2. Размещение вывесок и рекламных конструкций должно осуществляться в границах места допустимого размещения средств размещения информации, рекламных конструкций, установленных данным колерным паспортом объекта капитального строительства.
3. Размещение вывесок по отношению друг к другу, их конфигурация, наполненность информацией должны соответствовать Стандартным требованиям к вывескам, их размещению и эксплуатации (далее - Стандартные требования), утвержденным Решением Пермской городской Думы от 15.12.2020 №277.
4. В случае, если планируемые к размещению вывески не соответствуют Стандартным требованиям и действующему колерному паспорту, требуется внесение изменений в колерный паспорт путем разработки нового колерного паспорта.
5. Максимальный размер информационных табличек – 0,5 м х 0,7 м (пункт 2.13 Стандартных требований).
6. Узел крепления каждого типа объекта информации разрабатывается отдельным рабочим проектом.
7. В случае размещения рекламной конструкции на фасаде здания, строения, сооружения, такая конструкция должна быть отражена в составе нового колерного паспорта, а ее размещение должно осуществляться в соответствии с действующим порядком установки эксплуатации рекламных конструкций на территории города Перми, утвержденным решением Пермской городской Думы от 27.01.2009 № 11, с последующим получением на установку и эксплуатацию рекламной конструкции в установленном порядке.
8. В случае возникновения спорных ситуаций с другими организациями в отношении мест размещения вывесок, расположенных не в границах занимаемого помещения, регулирование конфликта и окончательное решение по размещению вывесок той или иной претендующей организации принимает владелец данного объекта.
9. В случае возникновения спорных ситуаций с другими организациями в отношении мест размещения нестандартных вывесок, расположенных не в границах занимаемого помещения, регулирование конфликта и окончательное решение по размещению вывесок той или иной претендующей организации в соответствии с положениями Жилищного кодекса Российской Федерации должно приниматься на собрании собственников помещений в многоквартирном доме.
10. Размещение вывесок, перекрывающих оконные проемы, а также расположенных на балконах, лоджиях зданий и сооружений должно быть согласовано с собственниками помещений, к которым относится балкон и данный оконный проем.
11. В случае возникновения спорных ситуаций в отношении места размещения информационной конструкции на парапете кровли/кровле/стене у кровли, регулирование конфликта и окончательное решение по размещению информационной конструкции должно приниматься на собрании собственников помещений в многоквартирном доме в соответствии с положениями Жилищного кодекса Российской Федерации.

Условные обозначения

- Место допустимого размещения средств размещения информации, рекламных конструкций.
- Единая горизонтальная ось средств размещения информации
- Выноска и номер позиции согласно ведомости средств размещения информации, рекламных конструкций

Примечание

Условия размещения средств размещения информации, рекламных конструкций, узел крепления, схемы компоновки и примеры группировки модульных табличек см. лист 10

						22-05-23-ОФ			
						Колерный паспорт объекта капитального строительства по улице Уинская дом № 15а, Мотовилихинского района г.Перми.			
Изм.	Кол.уч	Лист	№док	Подпись	Дата	Многоквартирный жилой дом с помещениями общественного назначения	Стадия	Лист	Листов
	Разраб.		Аликин В.И.		22.05.23		П	11	16
						Размещение средств размещения информации, рекламных конструкций.	ООО «Облик города»		



Управление архитектуры и городского дизайна
 ДГА администрации г.Перми
**СООТВЕТСТВУЕТ АРХИТЕКТУРНОМУ
 ОБЛИКУ ГОРОДА ПЕРМИ**
 «06/06/2023»
 Подпись: *Варасев О.А.*

Условные обозначения



- Место допустимого размещения средств размещения информации, рекламных конструкций.



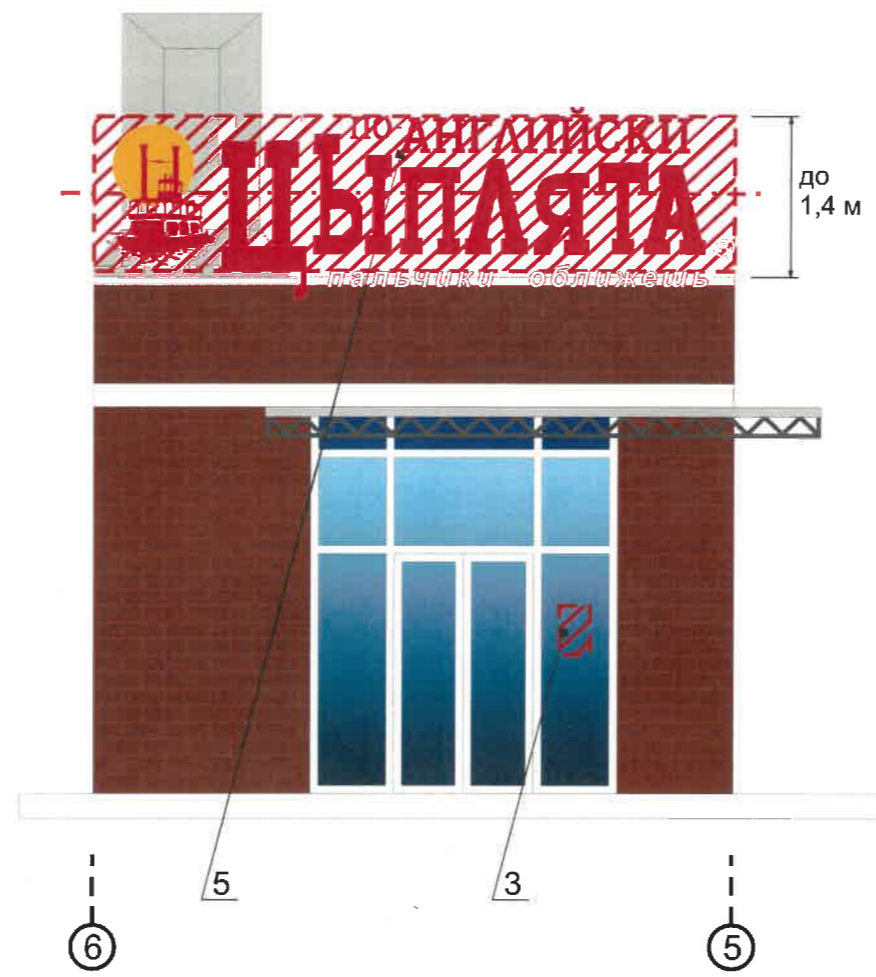
- Выноска и номер позиции согласно ведомости средств размещения информации, рекламных конструкций

- - - - - Единая горизонтальная ось средств размещения информации

Примечание

Условия размещения средств размещения информации, рекламных конструкций, узел крепления, схемы компоновки и примеры группировки модульных табличек см. лист 11

						22-05-23-ОФ			
						Колерный паспорт объекта капитального строительства по улице Уинская дом № 15а, Мотовилихинского района г.Перми.			
Изм.	Кол.уч.	Лист	№ док	Подпись	Дата	Многоквартирный жилой дом с помещениями общественного назначения	Стадия	Лист	Листов
							П	12	16
						Размещение средств размещения информации, рекламных конструкций.	ООО «Облик города»		



Управление архитектуры и городского дизайна
 ДГА администрации г.Перми
 СООТВЕТСТВУЕТ АРХИТЕКТУРНОМУ
 ОБЛИКУ ГОРОДА ПЕРМИ
 «01» 06/2023
 Карачевская Подпись

Условные обозначения



- Место допустимого размещения средств размещения информации, рекламных конструкций.



- Единая горизонтальная ось средств размещения информации



- Выноска и номер позиции согласно ведомости средств размещения информации, рекламных конструкций

Примечание

Условия размещения средств размещения информации, рекламных конструкций, узел крепления, схемы компоновки и примеры группировки модульных табличек см. лист 11

						22-05-23-ОФ			
						Колерный паспорт объекта капитального строительства по улице Уинская дом № 15а, Мотовилихинского района г.Перми.			
Изм.	Кол.уч	Лист	Недок	Подпись	Дата	Многоквартирный жилой дом с помещениями общественного назначения	Стадия	Лист	Листов
Разраб.		Аликин В.И.		<i>[Signature]</i>	22.05.23		П	13	16
						Размещение средств размещения информации, рекламных конструкций.	ООО «Облик города»		



Управление архитектуры и городского дизайна
 ДГА администрации г.Перми
**СООТВЕТСТВУЕТ АРХИТЕКТУРНОМУ
 ОБЛИКУ ГОРОДА ПЕРМИ**
 01 » 06 2023
 Карачев А. Подпись

Условные обозначения



- Место допустимого размещения средств размещения информации, рекламных конструкций.

- - - - - Единая горизонтальная ось средств размещения информации

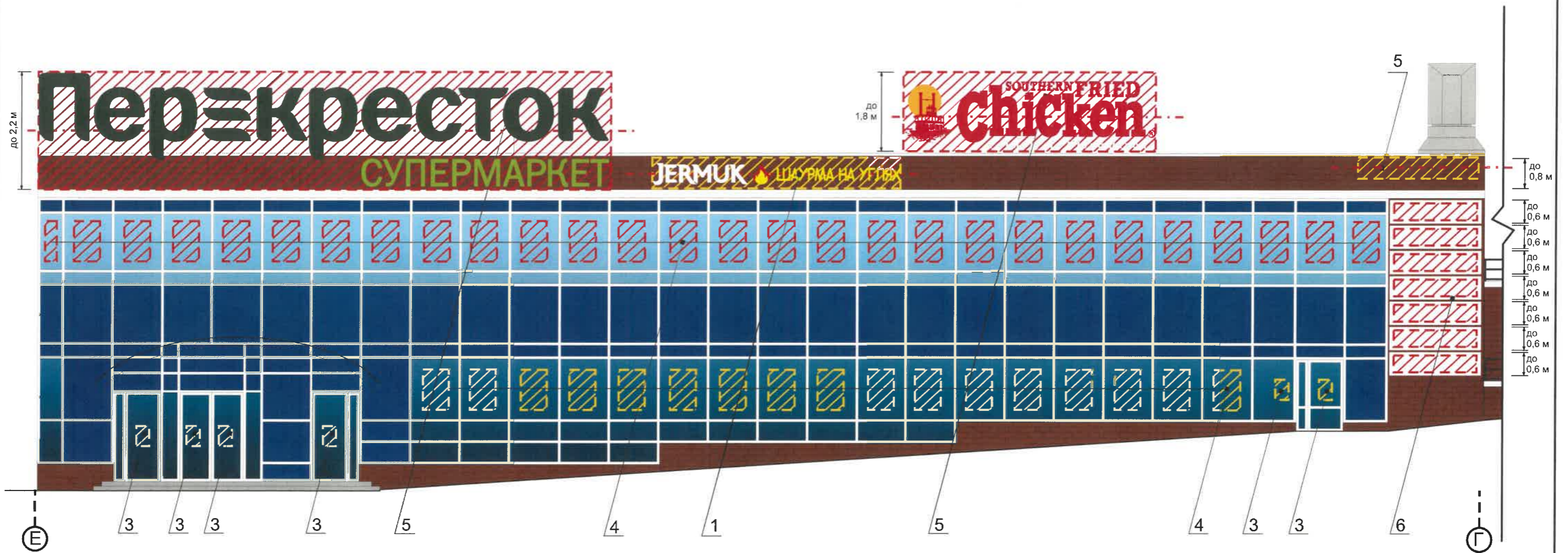


- Выноска и номер позиции согласно ведомости средств размещения информации, рекламных конструкций

Примечание

Условия размещения средств размещения информации, рекламных конструкций, узел крепления, схемы компановки и примеры группировки модульных табличек см. лист 11

						22-05-23-ОФ			
						Колерный паспорт объекта капитального строительства по улице Уинская дом № 15а, Мотовилихинского района г.Перми.			
Изм.	Кол.уч	Лист	Недок	Подпись	Дата	Многоквартирный жилой дом с помещениями общественного назначения	Стадия	Лист	Листов
Разраб.		Аликин В.И.		<i>Аликин</i>	22.05.23		П	14	16
						Размещение средств размещения информации, рекламных конструкций.	ООО «Облик города»		



Управление архитектуры и городского дизайна
 ДГА администрации г.Перми
**СООТВЕТСТВУЕТ АРХИТЕКТУРНОМУ
 ОБЛИКУ ГОРОДА ПЕРМИ**
 «01» 06/2023
 Карасев С.А. Подпись

Условные обозначения


- Место допустимого размещения средств размещения информации, рекламных конструкций.
- Единая горизонтальная ось средств размещения информации
- Выноска и номер позиции согласно ведомости средств размещения информации, рекламных конструкций


Примечание


Условия размещения средств размещения информации, рекламных конструкций, узел крепления, схемы компоновки и примеры группировки модульных табличек см. лист 11


						22-05-23-ОФ			
						Колерный паспорт объекта капитального строительства по улице Уинская дом № 15а, Мотовилихинского района г.Перми.			
Изм.	Кол.уч	Лист	Недок	Подпись	Дата	Многоквартирный жилой дом с помещениями общественного назначения	Стадия	Лист	Листов
Разраб.				Аликин В.И.	22.05.23		П	15	16
						Размещение средств размещения информации, рекламных конструкций.	ООО «Облик города»		


Этапоны колеров


Позиция согласно ведомости отделки фасадов	RAL Design 075 70 40	C:	15	
		M:	25	
		Y:	64	
		K:	12	
		R:	202	
		G:	172	
		B:	101	
1, 9				

Позиция согласно ведомости отделки фасадов	RAL 3011	C:	20	
		M:	100	
		Y:	100	
		K:	40	
		R:	126	
		G:	41	
		B:	44	
2, 10				

Позиция согласно ведомости отделки фасадов	RAL 7040	C:	20	
		M:	5	
		Y:	10	
		K:	40	
		R:	157	
		G:	163	
		B:	166	
3, 4, 7				

Позиция согласно ведомости отделки фасадов	RAL 9003	C:	0	
		M:	0	
		Y:	0	
		K:	0	
		R:	244	
		G:	248	
		B:	244	
5				

Позиция согласно ведомости отделки фасадов	RAL 9004	C:	100	
		M:	90	
		Y:	100	
		K:	80	
		R:	46	
		G:	48	
		B:	50	
6, 11, 12				

Позиция согласно ведомости отделки фасадов	RAL 9023	C:	8	
		M:	6	
		Y:	6	
		K:	57	
		R:	126	
		G:	129	
		B:	130	
8				

СОГЛАСОВАНО
1^й заместитель начальника ДГА
г. Перми - главный архитектор
Д.Ю. Лапшин
2023 г.

Цвета в стандарте RAL и цветовой палитре CMYK, RGB приведены с сайта <https://colorscheme.ru/> (каталог цветов RAL CLASSIC, RAL DESIGN).

						22-05-23-ОФ				
						Колерный паспорт объекта капитального строительства по улице Уинская дом № 15а, Мотовилихинского района г.Перми.				
Изм.	Кол.уч.	Лист	Недок	Подпись	Дата	Многоквартирный жилой дом с помещениями общественного назначения	Стадия	Лист	Листов	
							П	16	16	
Разраб.						Аликин В.И.				
						Этапоны колеров	ООО «Облик города»			