

ООО "Пермоблпроект"

№ 059-22-01-26-1291 от 27.04.2023

ЗАКАЗЧИК: ООО СЗ «Окулова, 28»

**ПАСПОРТ ВНЕШНЕГО ОБЛИКА ОБЪЕКТА КАПИТАЛЬНОГО СТРОИТЕЛЬСТВА
(КОЛЕРНЫЙ ПАСПОРТ)**

**АДРЕС ОБЪЕКТА: г.Пермь, административный район Ленинский район
ул. Окулова, здание (строение) № 28**

шифр: 1021-21-ПОФ.2

ПЕРМЬ, 2023 г.

Ведомость отделки фасадов

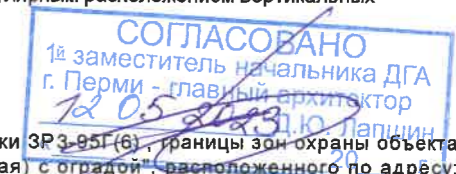
ПОЗ.	ЭЛЕМЕНТ ФАСАДА	ЭТАЛОН ЦВЕТА	ОБОЗНАЧ.	ВИД ОТДЕЛКИ	ПРИМ.
1	Цоколь		—	керамогранит	серо-бежевый
2	Основное поле стен 1 этажа, тип 1		—	керамогранит	серо-бежевый
3	Основное поле стен 1 этажа, тип 2		RAL 7024	керамогранит	L163 Каталог цветов: Tikkurila Monicolor Nova
4	Основное поле стен 2-6 этажей, тип 1		RAL 1015	тонкослойная штукатурка	L91 C1 H-185 Caparol
5	Основное поле стен 2-6 этажей, тип 2		RAL 7024	тонкослойная штукатурка	L163 Каталог цветов: Tikkurila Monicolor Nova
6	Основное поле стен 2-6 этажей, тип 3		RAL 7035	тонкослойная штукатурка	
7	Молдинг		RAL 9010	тонкослойная штукатурка	
8	Переплеты окон, балконных дверей, наружных входных ПВХ дверей		RAL 7024	стеклопакет в переплете из ПВХ профилей	L163 Каталог цветов: Tikkurila Monicolor Nova
9	Переплеты витражей входных групп		RAL 7024	алюминиевый профиль, цвет наружной поверхности профиля металл, окрашенный алкидной эмалью по грунтовке	L163 Каталог цветов: Tikkurila Monicolor Nova
10	Ограждение балконов, на кровле		RAL 1002	металл, окрашенный алкидной эмалью по грунтовке	
11	Козырек		—	стекло, "триплекс"	
12	Ограждения встроенной части		RAL 7011	металл, окрашенный алкидной эмалью по грунтовке	L165 "Архитектор 1001" ГОСТ Р 51691-2008 по грунтовке
13	Подшивка потолка входа офисной части		RAL 9001	реечный подвесной потолок из оцинкованной стали с полимерным покрытием	
14	Архитектурный декор фасада		RAL 1013	аквапанель/стеклофибробетон, шпатлевка, покраска	
15	Двери наружные металлические		RAL 7011	полимерное покрытие	L165 Каталог цветов: Tikkurila Monicolor Nova
16	Ворота		RAL 9002	полимерное покрытие	
17	Отливы, жалюзийные решетки		RAL 7024	оцинкованная сталь с полимерным покрытием	L163 Каталог цветов: Tikkurila Monicolor Nova
18	Декоративный элемент витража		RAL 7024	металл, окрашенный алкидной эмалью по грунтовке	"Архитектор 1001" ГОСТ Р 51691-2008 по грунтовке
19	Скульптуры		RAL 9001	покраска	
20	Нащельники		RAL 9001	оцинкованная сталь с полимерным покрытием	
21	Корзины для кондиционеров		RAL 1002	перфорированный металлический лист с полимерным покрытием	
22	Декоративные элементы фасада (декоративные вставки)		RAL 9001; 7035	стеклофибробетон, шпатлевка, покраска	

Ведомость чертежей

ЛИСТ	НАИМЕНОВАНИЕ	ПРИМЕЧАНИЯ
1-2	Общие данные	
3	Существующее состояние фасадов	
4-5	Главные фасады	
6	Дворовой фасад	
7	Боковой фасад	
8-9	Размещение средств размещения информации, рекламных конструкций	
10	Архитектурно-художественная подсветка	
11	Эталоны колеров	

Пояснительная записка

Объект капитального строительства: Новое строительство. Многоквартирный жилой дом со встроенно-пристроенными помещениями и подземной автостоянкой по адресу: г. Пермь, Ленинский район, ул. Окулова, 28. Год постройки: новое строительство. Этажность: 6. Количество секций: 1. Конструктивная схема здания: монолитный железобетонный рамно-связевой каркас с нерегулярным расположением вертикальных несущих элементов – колонн, диафрагм, лестничных и лифтовых шахт. Материал стен: железобетон. Перекрытия: монолитные железобетонные плиты толщиной 200 мм. Кровля: плоская, неэксплуатируемая.



Нахождение в зоне объектов культурного наследия: зона регулирования застройки ЗРЗ-951(6), границы зон охраны объекта культурного наследия регионального значения "Церковь Свято-Троицкая (Слудская) с оградой", расположенного по адресу: г. Пермь, ул. Монастырская, 95 (литера А), а также режимов использования земель и требований к градостроительным регламентам в границах данных зон, утвержденные Постановлением правительства Пермского края от 21.02.2019 № 93-п. Заключение Инспекции по охране объектов культурного наследия Пермского края в данной зоне не требуется. Многоквартирный дом индивидуальным объектом культурного наследия не является.

Ранее согласованные колерные паспорта: от 12.09.2022 № 059-22-01-26-3478

Настоящим колерным паспортом вносятся изменения в ранее согласованный колерный паспорт от 12.09.2022 № 059-22-01-26-3478 в части расположения входных групп, цветового решения фасадов, рисунка архитектурного декора, применения декоративных элементов, а также добавляются корзины для кондиционеров, которые не повлекут нарушения архитектурного облика объекта.

Предметом согласования колерного паспорта являются: принятые цветовые решения элементов фасада, применяемые материалы существующего объекта недвижимости, а также определение типов средств размещения информации на нем.

В соответствии с Градостроительным кодексом Российской Федерации, решением Пермской городской Думы от 15.12.2020 № 277 «Об утверждении Правил благоустройства территории города Перми» и постановлением администрации города Перми от 22.02.2017 № 130 «Об утверждении формы и Порядка согласования паспорта внешнего облика объекта капитального строительства (колерного паспорта)» проекты колерных паспортов либо проекты изменений в колерные паспорта не являются разрешительной документацией на строительство, реконструкцию объекта капитального строительства; не являются правовым основанием на устройство пристроек, навесов, козырьков.

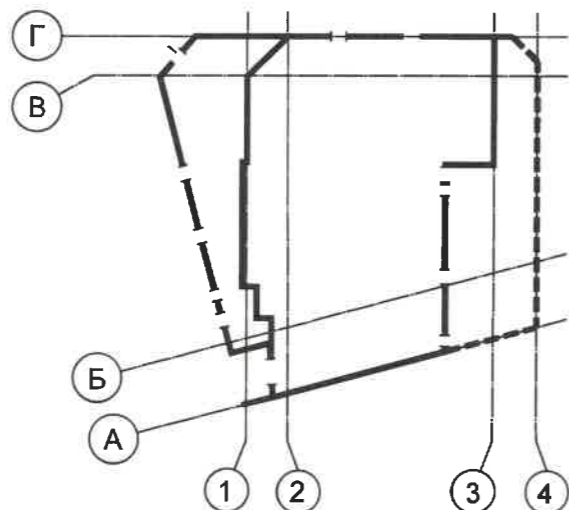
Цветовое решение и применяемые материалы обеспечивают комплексное решение всех элементов фасадов, единство архитектурного облика здания. Средства размещения информации, рекламные конструкции не нарушат архитектурный облик здания.

						1021-21-ПОФ.2			
						Колерный паспорт объекта капитального строительства по ул. Окулова, № 28 Ленинского района г. Перми			
Изм.	Кол. уч.	Лист	№ док.	Подп.	Дата	Многоквартирный жилой дом со встроенно-пристроенными помещениями и подземной автостоянкой	Стадия	Лист	Листов
Разраб.	Васенина			<i>Вас</i>	05.23		П	1	11
						Общие данные (начало)		ООО "Пермоблпроект"	

Инструкция о порядке производства работ, связанных с окраской фасадов и всех наружных частей зданий, сооружений, строений, расположенных на территории города Перми

- Окраска (отделка) фасадов и всех наружных частей зданий, сооружений, строений, расположенных на территории города Перми, может производиться лишь на основании паспорта внешнего облика объекта капитального строительства (колерного паспорта), согласованного с департаментом градостроительства и архитектуры администрации г. Перми (далее - ДГА).
- До начала процесса окраски (отделки) здания или какого-либо сооружения должны быть произведены работы по капитальному ремонту всех без исключения его наружных частей, подлежащих окраске.
- До начала ремонта зданий, имеющих газосветовую рекламу, сообщить рекламораспространителю о предстоящих работах на фасаде здания с целью сохранения вывесок либо их демонтажа.
- Полуразрушенные и разрушенные архитектурные художественно-скульптурные элементы фасада: карнизы, фризy, колонны, пилястры, сандрики, обрамления проемов, различные лепные украшения, барельефы, мозаика, художественная роспись и т.п. подлежат обязательному восстановлению в своем первоначальном виде. Категорически запрещается производить окраску здания без предварительного восстановления указанных элементов декора фасада.
- Металлические поверхности отдельных элементов фасада: чугунные решетки, ограждения балконов и лестниц, элементы входных групп, двери, кронштейны и прочие архитектурно-художественные элементы фасада перед окраской очищаются от грязи, ржавчины, старой краски и покрываются вновь атмосферостойкой краской для металлических поверхностей.
- В соответствии с выданными образцами цвета (колерами) на окраску (отделку) здания организация, производящая ремонт здания, составляет пробные образцы цвета, которые наносятся на подготовленную для покраски поверхность стены в уровне 1-го этажа здания (не выше 1,5 метров от земли).
- Проверку и согласование пробного образца цвета (выкрас колера) производит уполномоченный представитель ДГА.
- Без указанных проверки и согласования производить окраску (отделку) фасадов здания категорически запрещается.
- Домоуправления, организации и учреждения, производящие окраску (отделку) и связанный с нею ремонт фасадов здания, несут ответственность за выполнение настоящей инструкции и могут быть привлечены к административной ответственности за ее нарушение в соответствии со статьей 6.8.2 «Нарушение требований к внешнему виду фасадов зданий, строений, сооружений» Закона Пермского края от 06.04.2015 № 460-ПК «Об административных правонарушениях в Пермском крае».
- По всем вопросам, связанным с производством работ, необходимо обращаться в ДГА по адресу: г. Пермь, ул. Сибирская, 15, каб. 315, тел. 212-76-98.

План условных координационных осей



Ведомость ссылочных и прилагаемых документов

ОБОЗНАЧЕНИЕ	НАИМЕНОВАНИЕ	ПРИМЕЧАНИЕ
Решение Пермской городской Думы от 15.12.2020 №277	"Об утверждении Правил благоустройства территории города Перми"	
Постановление администрации г.Перми от 22.02.2017 №130	"Об утверждении формы и Порядка согласования паспорта внешнего облика капитального (колерного паспорта)	
от 12.09.2022 № 059-22-01-26-3478	Паспорт внешнего облика объекта капитального строительства (колерный паспорт) по адресу: г. Пермь, Ленинский район, ул. Окулова, 28 (шифр: 1021-21-ПОФ)	Согласован 15.09.2022
Постановление правительства Пермского края от 21.02.2019 № 93-п	"Об утверждении границ зон охраны объекта культурного наследия регионального значения "Церковь Свято-Троицкая (Слудская) с оградой", расположенного по адресу: г. Пермь, ул. Монастырская, 95 (литера А), а также режимов использования земель и требований к градостроительным регламентам в границах данных зон" «Соцгородок "Рабочий поселок»	

Ситуационный план



Фрагмент карты взят с публичного портала ИСОГД г. Перми: <https://isogd.gorodperm.ru/>

Условные обозначения

- Многоквартирный жилой дом со встроенно-пристроенными помещениями и подземной стоянкой по адресу: г. Пермь, Ленинский район, ул. Окулова, 28
- Красные линии
- Границы земельного участка с кадастровым номером 59:01:4410007:687
- Земельный участок с кадастровым номером 59:01:4410007:687
- Условная координационная ось

ПРИМЕЧАНИЕ: Координационные оси расставлены условно, границы земельного участка и его номер приведены с сайта <https://pkk.rosreestr.ru/>, красные линии приведены с сайта <https://isogd.gorodperm.ru/>.

1021-21-ПОФ.2					
Колерный паспорт объекта капитального строительства по ул. Окулова, № 28 Ленинского района г. Перми					
Изм.	Кол. уч.	Лист	№ док.	Подп.	Дата
Разраб.	Васенина			<i>Васенина</i>	05.23
Многоквартирный жилой дом со встроенно-пристроенными помещениями и подземной автостоянкой					
				Стадия	Лист
				П	2
Общие данные (продолжение)				ООО "Пермоблпроект"	

Главные фасады по ул. Окулова и ул. Монастырской



Главный фасад по ул. Окулова



ПРИМЕЧАНИЕ: На данном листе представлена визуализация, которая представляет общую концепцию проекта и может отличаться от фасадов колерного паспорта.

Фрагмент дворового фасада





Фрагмент дворового фасада



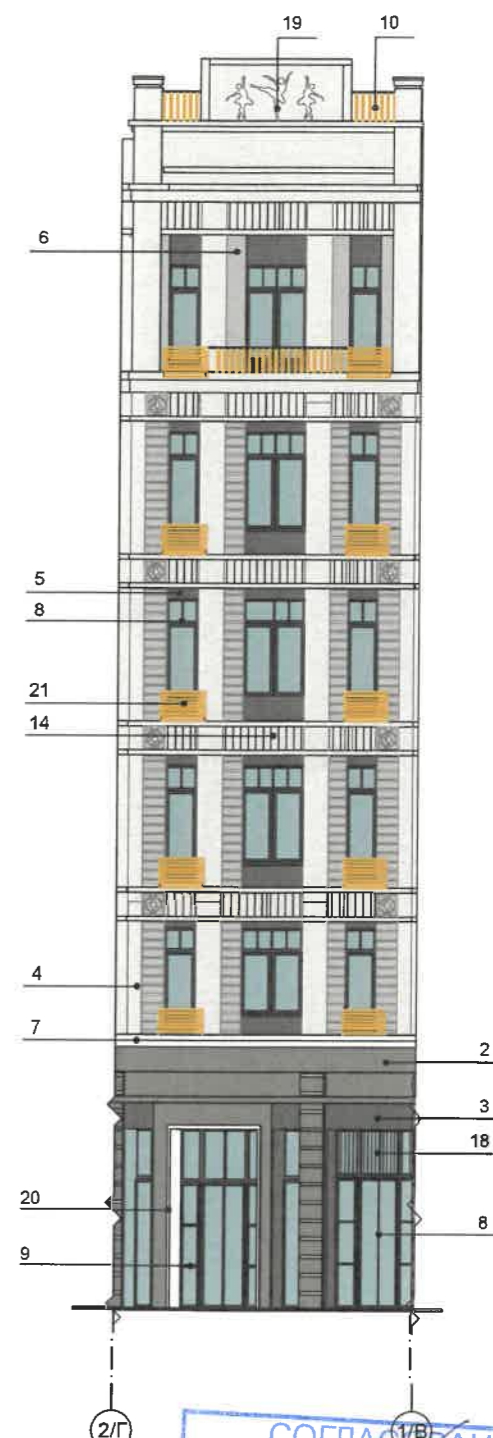
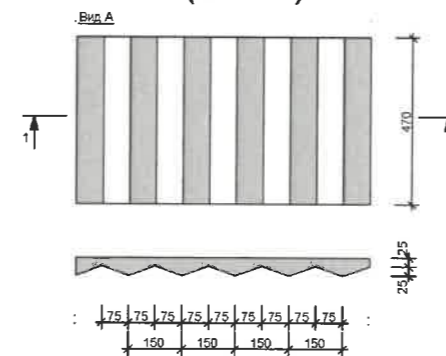
						1021-21-ПОФ.2			
						Колерный паспорт объекта капитального строительства по ул. Окулова, № 28 Ленинского района г. Перми			
Изм.	Кол. уч.	Лист	№ док.	Подп.	Дата	Многоквартирный жилой дом со встроенно-пристроенными помещениями и подземной автостоянкой	Стадия	Лист	Листов
							П	3	
						Визуализация	ООО "Пермоблпроект"		



Условные обозначения

-  - Выноска и номер позиции согласно Ведомости отделки фасадов на листе 1
-  - Условная координационная ось

Декоративный элемент из стеклофибробетона в индивидуальном исполнении (поз. 14)



СОГЛАСОВАНО
1^й заместитель начальника ДГА
г. Перми - главный архитектор
Д.В. Лапшин
20.05.20

Условия переустройства входных групп (начало)



1. В случае, если наружные лестницы при дополнительно устроенных входах в общественные помещения здания выходят за границы предоставленного земельного участка и красные линии квартала, то устройство дополнительных или переустройство существующих входных групп требует получения разрешения в установленном порядке.
2. Требования к входным группам установлены пунктом 11.7 Правил благоустройства территории города Перми, утвержденных Решением Пермской городской Думы от 15.12.2020 № 277.
3. При размещении новой входной группы, изменении входной группы при проведении реконструкции, капитального ремонта здания, строения, сооружения требуется разработка проекта колерного паспорта.
4. Размещение входных групп, расположенных в границах территорий достопримечательных мест на территории города Перми, должно соответствовать требованиям, установленным органом охраны объектов культурного наследия.
5. Требования к входным группам, расположенным в границах территорий общего пользования, за исключением входных групп, расположенных в границах территорий достопримечательных мест:
 - архитектурные элементы входных групп (крыльца, входная площадка, ступени, лестницы, ограждения, парапеты, роллетные системы (рольставни), козырьки, прямки, пандусы или подъемные устройства для маломобильных групп населения) должны быть выполнены параллельно фасаду здания, строения, сооружения на расстоянии не более чем 1,5 м от фасада здания, строения, сооружения и при условии сохранения ширины пешеходной зоны (тротуара) не менее 2 м;
 - размер входной площадки - 1,5 м x 1,85 м;

ПРИМЕЧАНИЕ: 1. Условия переустройства входных групп (окончание) на листе 5;
2. Условия размещения дополнительного оборудования на листе 6.

						1021-21-ПОФ.2			
						Колерный паспорт объекта капитального строительства по ул. Окулова, № 28 Ленинского района г. Перми			
Изм.	Кол. уч.	Лист	№ док.	Подп.	Дата	Многоквартирный жилой дом со встроенно-пристроенными помещениями и подземной автостоянкой	Стадия	Лист	Листов
Разраб.	Васенина			<i>Вас</i>	05.23		П	4	
						Главный фасад (со стороны ул. Окулова)		ООО "Пермоблпроект"	



Условные обозначения

-  - Выноска и номер позиции согласно Ведомости отделки фасадов на листе 1
-  - Условная координационная ось

СОГЛАСОВАНО
 1^й заместитель начальника ДГА
 г. Перми - главный архитектор
 Д.Ю. Лапшин
 « 12 » 05 20 23 г.

Условия переустройства входных групп (окончание)

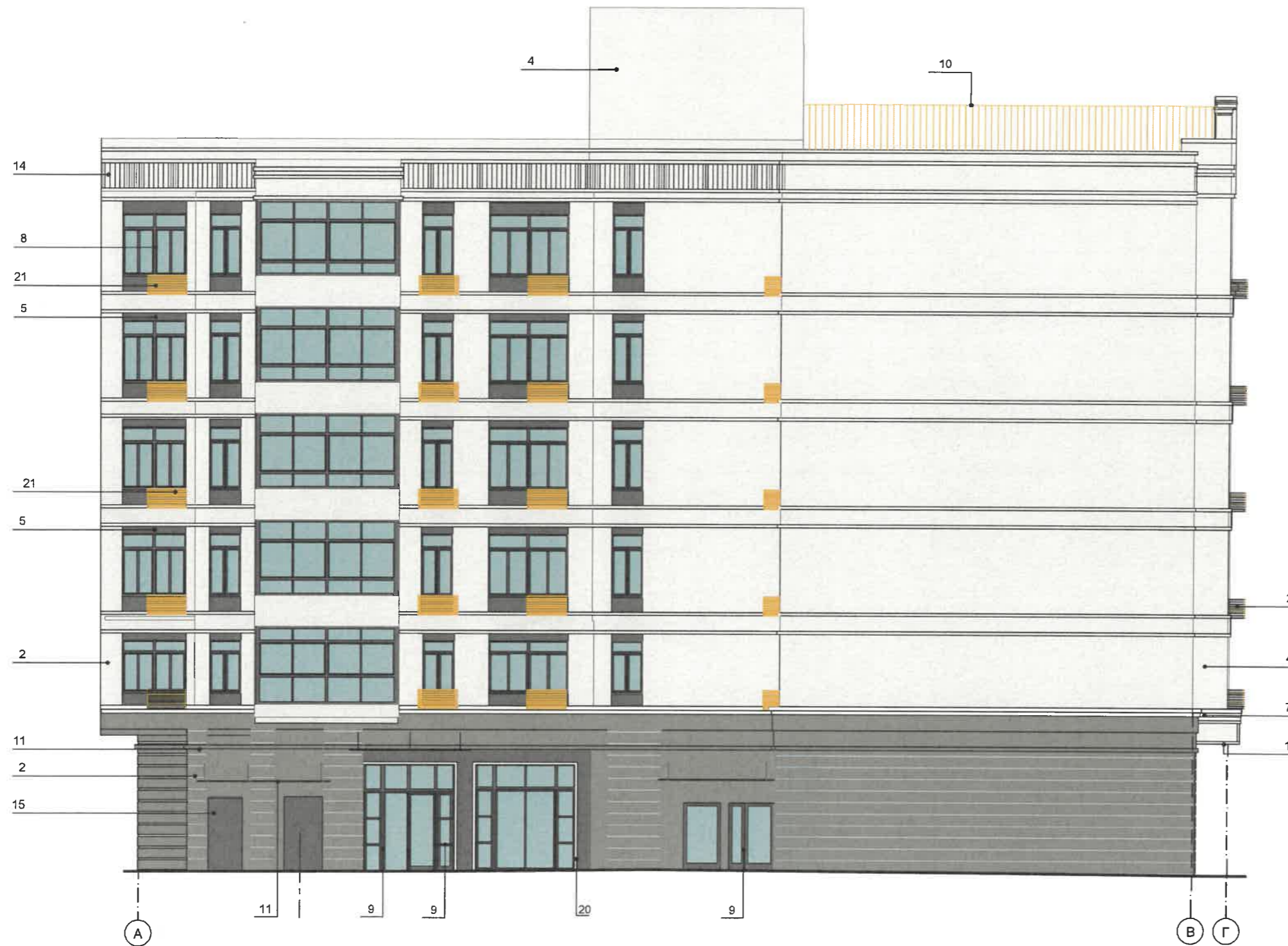
- входная группа (приямок) в подвальное или полуподвальное помещение должна быть выполнена параллельно фасаду здания, строения, сооружения с лестницей на расстоянии не более чем 1,5 м от фасада здания, строения, сооружения. По периметру входной группы (приямка) устраивается парапет высотой не более 0,5 м, над входной группой (приямком) устанавливается козырек с водоотводом;
- на высоте более 0,72 м от уровня земли входная группа должна быть выполнена за счет внутреннего пространства здания, строения, сооружения.
- 6. Ступени и входная площадка входных групп должны иметь противоскользящее покрытие или полосы.
- 7. На одном из торцов входной площадки может быть предусмотрен пандус или подъемное устройство для маломобильных групп населения.
- 8. Наружная кнопка вызывного устройства должна быть размещена в начале заезда на пандус или при входе на подъемное устройство для маломобильных групп населения.
- 9. Глухие экраны ограждений балконов, лоджий (из профилированного металлического листа, алюминиевых композитных панелей и т.д.) по высоте должны быть не более первоначальной исторической высоты ограждения балкона (лоджии). Нормативную высоту ограждения (1,2 метра) следует обеспечивать за счет внутреннего пространства балкона (лоджии).
- 10. Внешние блоки кондиционирования закрываются декоративными экранами в цвет фасада.
- 11. Элементы архитектурного декора, лепнина могут быть отображены схематично и не в полном объеме ввиду маленького масштаба чертежей фасадов. Перед производством работ по ремонту и реставрации элементов фасадов, декора требуется разработка проектно-сметной и рабочей документации с подробными чертежами изделий (декора/лепнины) с точным воспроизведением в размерах исторического рисунка декоративного элемента в масштабах: 1:5; 1:10; 1:20 (масштаб изображения выбирают в зависимости от размеров здания и насыщенности изображений на чертеже).

ПРИМЕЧАНИЕ: 1. Условия переустройства входных групп (начало) на листе 4.
 2. Условия размещения дополнительного оборудования (лист 6)

						1021-21-ПОФ.2			
						Колерный паспорт объекта капитального строительства по ул. Окулова, № 28 Ленинского района г. Перми			
Изм.	Кол. уч.	Лист	№ док.	Подп.	Дата	Многоквартирный жилой дом со встроенно-пристроенными помещениями и подземной автостоянкой	Стадия	Лист	Листов
Разраб.	Васенина			<i>Вас</i>	05.23		П	5	
						Главный фасад (со стороны ул. Монастырской)	ООО "Пермоблпроект"		

Условия размещения дополнительного оборудования:

1. Дополнительное оборудование - размещаемые на фасадах здания, строения, сооружения системы технического обеспечения эксплуатации зданий, строений, сооружений (наружные блоки систем кондиционирования и вентиляции, маскирующие ограждения (экраны, решетки), вентиляционные трубопроводы, антенны, видеокамеры наружного наблюдения, электрощиты, кабельные линии, иное подобное оборудование), защитные устройства (решетки, рольставни), почтовые ящики, часы, банкоматы, элементы архитектурно-художественной подсветки, флажки и иное оборудование.
2. Размещение дополнительного оборудования, дополнительных элементов и устройств на фасадах объектов капитального строительства рекомендуется при соблюдении следующих условий:
 - соответствие размещения дополнительного оборудования архитектурному решению фасадов, предусмотренному проектной документацией, в соответствии с которой осуществлено строительство (реконструкция) Объекта, с привязкой к единой (вертикальной, горизонтальной) системе осей фасадов;
 - единая горизонтальная ось - условная прямая линия. Определяется как половина расстояния между верхним и нижним архитектурным элементом (окна, наличники, карниз, фриз и другие), выделяющимся (западающим, выступающим) из плоскости стены;
 - единая вертикальная ось - условная прямая линия. Определяется как половина расстояния между границами одного архитектурного элемента (окна, двери, колонны) либо между двумя архитектурными элементами (окна, двери, колонны);
 - комплексное решение размещения оборудования - единое архитектурное и цветное решение (в том числе размер, форма, материал);
 - размещение дополнительного оборудования на архитектурных деталях, элементах декора, поверхностях с ценной архитектурной отделкой, а также крепление, ведущее к повреждению архитектурных поверхностей, не допускаются.
3. Размещение дополнительного оборудования не должно нарушать законные интересы собственников жилых помещений в непосредственной близости с оборудованием.
4. Рекомендуется наружные системы кондиционирования устанавливать: у жилых помещений - за счет внутреннего пространства балкона/лоджии, у нежилых - за счет пространства помещений.
5. В соответствии со статьей 36 Жилищного кодекса Российской Федерации собственникам помещений в многоквартирном доме решение о возможности или невозможности размещения наружных блоков кондиционеров на фасадах многоквартирного дома может быть принято на общем собрании собственников помещений данного многоквартирного дома.
6. В случае принятия положительного решения о размещении наружных блоков кондиционеров на фасадах многоквартирного дома рекомендуется внешние блоки кондиционирования закрывать маскирующими ограждениями (экраны, решетки) в цвет фасада.
7. Элементы архитектурного декора, лепнина могут быть отображены схематично и не в полном объеме ввиду маленького масштаба чертежей фасадов. Перед производством работ по ремонту и реставрации элементов фасадов, декора требуется разработка проектно-сметной и рабочей документации с подробными чертежами изделий (декора/лепнины) с точным воспроизведением в размерах исторического рисунка декоративного элемента в масштабах: 1:5; 1:10; 1:20 (масштаб изображения выбирается в зависимости от размеров здания и насыщенности изображений на чертеже).



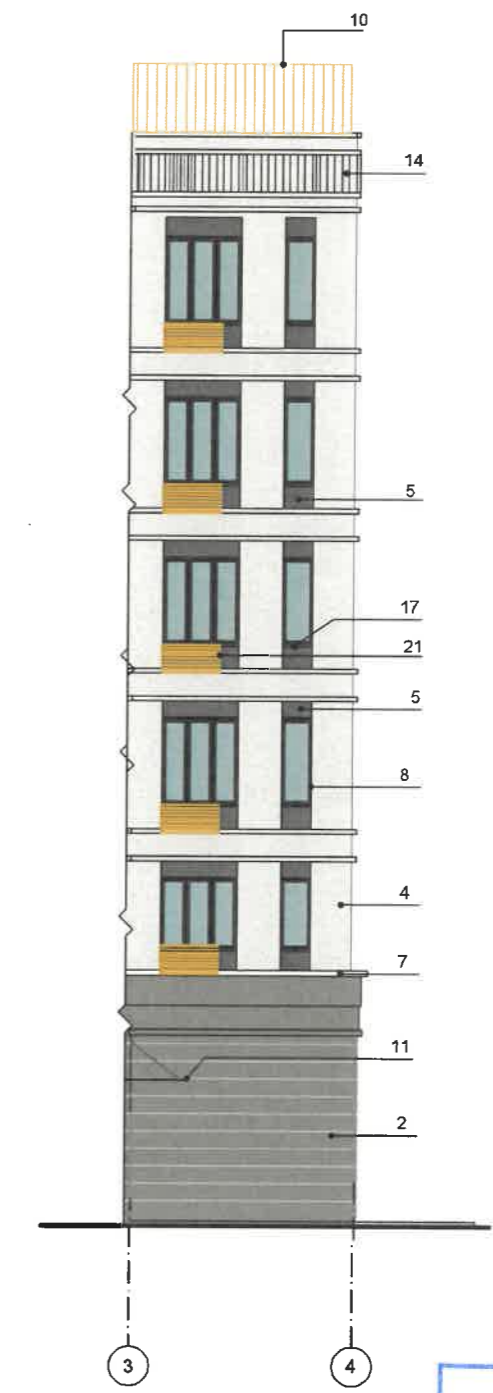
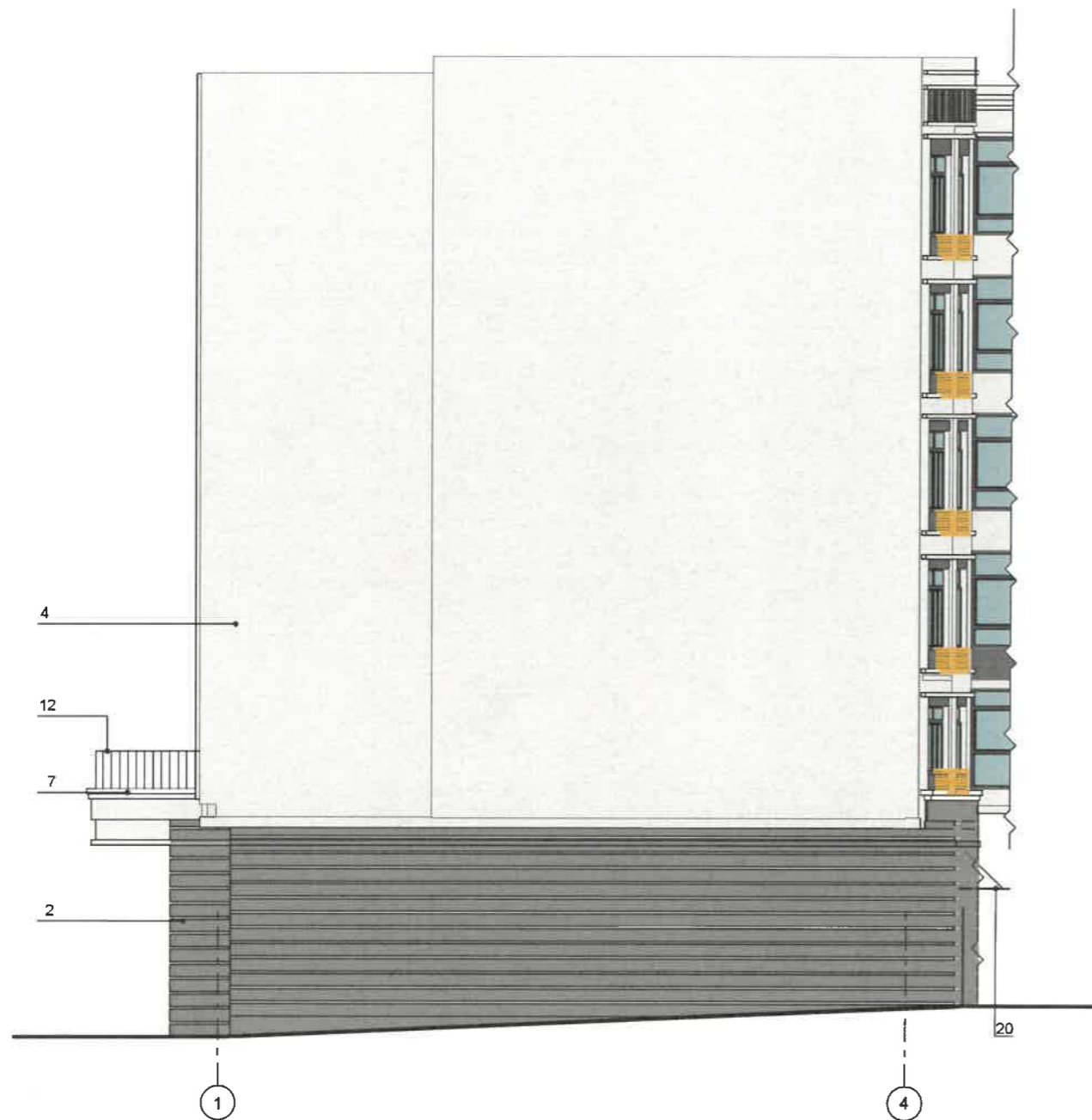
Условные обозначения

- Выноска и номер позиции согласно Ведомости отделки фасадов на листе 1
- Условная координационная ось

ПРИМЕЧАНИЕ: 1. Условия переустройства входных групп на листах 4-5.

СОГЛАСОВАНО
1а заместитель начальника ДГА
г. Перми - главный архитектор
В.Ю. Лапшин
12.05.2023

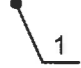

						1021-21-ПОФ.2			
						Колерный паспорт объекта капитального строительства по ул. Окулова, № 28 Ленинского района г. Перми			
Изм.	Кол. уч.	Лист	№ док.	Подп.	Дата	Многоквартирный жилой дом со встроенно-пристроенными помещениями и подземной автостоянкой	Стадия	Лист	Листов
Разраб.		Васенина		<i>Вас.</i>	05.23		П	6	
						Дворовой фасад	ООО "Пермоблпроект"		



СОГЛАСОВАНО
 1й заместитель начальника ДГА
 г. Перми - главный архитектор
 Д.Ю. Лапшин
 « 12 » 20 03

ПРИМЕЧАНИЕ: 1. Условия переустройства входных групп (листы 4-5).
 2. Условия размещения дополнительного оборудования (лист 6)

Условные обозначения

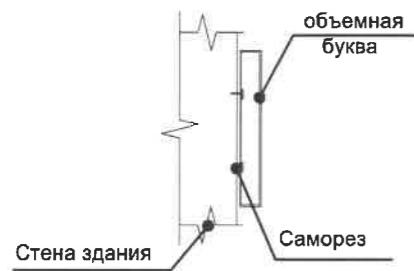
-  - Выноска и номер позиции согласно Ведомости отделки фасадов на листе 1
-  - Условная координационная ось

						1021-21-ПОФ.2			
						Колерный паспорт объекта капитального строительства по ул. Окулова, № 28 Ленинского района г. Перми			
Изм.	Кол. уч.	Лист	№ док.	Подп.	Дата	Многоквартирный жилой дом со встроенно-пристроенными помещениями и подземной автостоянкой	Стадия	Лист	Листов
Разраб.				Васенина	05.23		П	7	
						Боковой фасад	ООО "Пермоблпроект"		

Фасад со стороны ул. Окулова



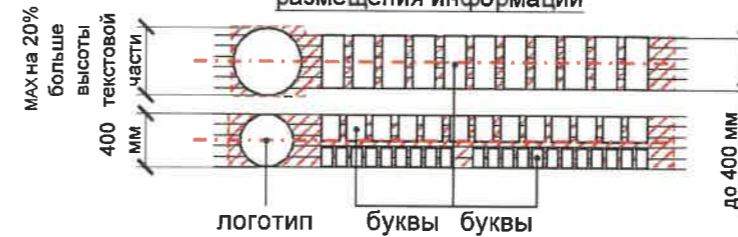
Схема крепления средств размещения информации



Пример группировки модульных табличек



Схема компоновки объемных букв и/или логотипов, относительно оси и места размещения средств размещения информации



Управление архитектуры и городского дизайна
ДГА администрации г.Перми
СООТВЕТСТВУЕТ АРХИТЕКТУРНОМУ
ОБЛИКУ ГОРОДА ПЕРМИ
«12» 05 2023
Карасев С.А. Подпись

Условные обозначения

- Выноска и номер позиции согласно Ведомости средств размещения информации, рекламных конструкций на листе 8
- Ось размещения средств размещения информации, рекламных конструкций
- Место допустимого размещения средств размещения информации, рекламных конструкций
- Условная координационная ось

Ведомость средств размещения информации, рекламных конструкций

ПОЗ.	Тип объекта, материал, способы крепления	Цвет (с указанием RAL)	Наличие подсветки
1	Объемные буквы и/или логотипы, размещенные на фасаде на направляющих в его цвет. Оргстекло, металл, пластик.	Фирменные цвета	Внутренняя или контурная подсветка
2	Информационная табличка (режимник) одиночная, размерами не более 0,5 x 0,7 м (ДхВ), или модульная (см. пример группировки, лист 9). Оргстекло, ПВХ плёнки.	Фирменные цвета	Возможна внутренняя подсветка
3	Панель-кронштейн. Металл, пластик, ПВХ плёнки, лайтбокс.	Фирменные цвета	Внутренняя или контурная подсветка
4	Индивидуальный указатель с наименованием улицы и номером дома (здания). Металл, пластик, оргстекло, лайтбокс.	согласно проекту	Внутренняя или контурная подсветка

Примечание:

Условия размещения средств размещения информации, рекламных конструкций на листе 9.

						1021-21-ПОФ.2			
						Колерный паспорт объекта капитального строительства по ул. Окулова, № 28 Ленинского района г. Перми			
Изм.	Кол. уч.	Лист	№ док.	Подп.	Дата	Многоквартирный жилой дом со встроенно-пристроенными помещениями и подземной автостоянкой	Стадия	Лист	Листов
Разраб.	Васенина			Вас	05.23		П	8	
						Размещение средств размещения информации, рекламных конструкций	ООО "Пермоблпроект"		



Условия размещения средств размещения информации, рекламных конструкций.

- Согласно Постановлению Правительства Пермского края от 21.02.2019 N 93-п "Об утверждении границ зон охраны объекта культурного наследия регионального значения "Церковь Свято-Троицкая (Слудская) с оградой", расположенного по адресу: г. Пермь, ул. Монастырская, 95 (литера А), а также режимов использования земель и требований к градостроительным регламентам в границах данных зон "Соцгородок "Рабочий поселок" запрещается: размещение рекламных конструкций в границах зоны регулирования застройки и хозяйственной деятельности ЗРЗ-95Г осуществляется на основании разрешений на установку и эксплуатацию рекламных конструкций, выдаваемых органом местного самоуправления в установленном порядке; запрещается размещение рекламных конструкций и вывесок с размером информационного поля, превышающим 1,2 м по короткой стороне или 1,8 м по длинной стороне, в том числе транспарантов-перетяжек над проезжей частью и тротуарами ул. Монастырской, ул. Советской, ул. Свердловской, ул. Матросова, за исключением вывесок в виде отдельных накладных букв без использования подложки, размещаемых на фасадах.
- Места размещения информации располагаются относительно условной прямой линии - единой горизонтальной оси. Местоположение оси на фасаде определяется как половина расстояния между верхним и нижним архитектурным элементом (окна, наличники, карниз, фриз и др.), выделяющимся (западающим, выступающим) из плоскости стены.
- Размещение вывесок и рекламных конструкций должно осуществляться в границах места допустимого размещения средств размещения информации, рекламных конструкций, установленных данным колерным паспортом объектом капитального строительства.
- Размещение вывесок по отношению друг к другу, их конфигурация, наполненность информацией должны соответствовать Стандартным требованиям к вывескам, их размещению и эксплуатации (далее - Стандартные требования), утвержденным Решением Пермской городской Думы от 15.12.2020 №277.
- В случае, если планируемые к размещению вывески не соответствуют типу и местам размещения средства размещения информации, рекламных конструкций колерного паспорта, потребуется внесение изменений в настоящий колерный паспорт.
- Максимальный размер информационных табличек - 0,5 м x 0,7 м (пункт 2.13 Стандартных требований).
- Узел крепления каждого типа объекта информации разрабатывается отдельным рабочим проектом.
- В случае размещения рекламной конструкции на фасаде здания, строения, сооружения, такая конструкция должна быть отражена в составе нового колерного паспорта, а ее размещение должно осуществляться в соответствии с действующим порядком установки эксплуатации рекламных конструкций на территории города Перми, утвержденным решением Пермской городской Думы от 27.01.2009 № 11, с последующим получением на установку и эксплуатацию рекламной конструкции в установленном порядке.
- В случае размещения рекламной конструкции на фасаде здания, строения, сооружения, такая конструкция должна быть отражена в составе нового колерного паспорта, а ее размещение должно осуществляться в соответствии с действующим порядком установки эксплуатации рекламных конструкций на территории города Перми, утвержденным решением Пермской городской Думы, с последующим получением на установку и эксплуатацию рекламной конструкции в установленном порядке.
- В случае возникновения спорных ситуаций с другими организациями в отношении мест размещения нестандартных вывесок, расположенных не в границах занимаемого помещения, регулирование конфликта и окончательное решение по размещению вывесок той или иной претендующей организации в соответствии с положениями Жилищного кодекса Российской Федерации должно приниматься на собрании собственников помещений в многоквартирном доме.
- Размещение вывесок, перекрывающих оконные проемы, а также расположенных на балконах зданий и сооружений должно быть согласовано с собственниками помещений, к которым относится балкон и данный оконный проем.
- В случае возникновения спорных ситуаций в отношении места размещения информационной конструкции на парапете кровли/кровле/стене у кровли, регулирование конфликта и окончательное решение по размещению информационной конструкции должно приниматься на собрании собственников помещений в многоквартирном доме в соответствии с положениями Жилищного кодекса Российской Федерации.

Управление архитектуры и городского дизайна
 ДГА администрации г.Перми
**СООТВЕТСТВУЕТ АРХИТЕКТУРНОМУ
 ОБЛИКУ ГОРОДА ПЕРМИ**
 «12» 05 2023
 Карасев С.А. Подпись

Условные обозначения

- 1 - Выноска и номер позиции согласно Ведомости средств размещения информации, рекламных конструкций на листе 9
- - Ось размещения средств размещения информации, рекламных конструкций
- ▨ - Место допустимого размещения средств размещения информации, рекламных конструкций
- 1 - Условная координационная ось

Примечание:

Схема крепления средств размещения информации, пример группировки модульных табличек, схема компоновки объемных букв и/или логотипов, относительно оси и места размещения средств размещения информации на листе 8.

						1021-21-ПОФ.2			
						Колерный паспорт объекта капитального строительства по ул. Окулова, № 28 Ленинского района г. Перми			
Изм.	Кол. уч.	Лист	№ док.	Подп.	Дата	Многоквартирный жилой дом со встроенно-пристроенными помещениями и подземной автостоянкой	Стадия	Лист	Листов
Разраб.		Васенина		Вас	05.23		П	9	
						Размещение средств размещения информации, рекламных конструкций (продолжение)	ООО "Пермоблпроект"		



Примечание:

1. Размещение архитектурно-художественной подсветки на фасадах зданий, строений, сооружений, формирующих фронт застройки территории, такая архитектурно-художественная подсветка должна соответствовать требованиям к размещению архитектурно-художественной подсветки на фасадах планируемых к строительству или подлежащих реконструкции, капитальному ремонту зданий, строений, сооружений, формирующих фронт застройки территории, независимо от функционального назначения (пункт 17.4.1 Правил благоустройства территории города Перми, утвержденных Решением Пермской городской Думы от 15.12.2020 N 277).
2. Совмещение видов архитектурно-художественной подсветки (контурная, локальная, карнизная, общая заливающая, с усилением освещения первого этажа (световое выделение витрин, откосов витрин, отдельных архитектурных элементов, входных групп).
3. Применение источников света с цветовой температурой не выше 3500 Кельвинов.

						1021-21-ПОФ.2			
						Колерный паспорт объекта капитального строительства по ул. Окулова, № 28 Ленинского района г. Перми			
Изм.	Кол. уч.	Лист	№ док.	Подп.	Дата	Многоквартирный жилой дом со встроенно-пристроенными помещениями и подземной автостоянкой	Стадия	Лист	Листов
Разраб.		Васенина		<i>Васенина</i>	05.23		П	10	
						Архитектурно-художественная подсветка	ООО "Пермоблпроект"		

Позиция согласно ведомости отделки фасадов	Координаты цвета	C:	5	RAL CLASSIC 7035 светло-серый
		M:	0	
		Y:	5	
		K:	20	
		R:	203	
		G:	208	
6; 22		B:	204	

Позиция согласно ведомости отделки фасадов	Координаты цвета	C:	0	RAL CLASSIC 1002 песочно-желтый
		M:	20	
		Y:	60	
		K:	10	
		R:	210	
		G:	183	
10; 21		B:	115	

Позиция согласно ведомости отделки фасадов	Координаты цвета	C:	0	RAL CLASSIC 1013 жемчужно-белый
		M:	5	
		Y:	20	
		K:	10	
		R:	233	
		G:	229	
14		B:	206	

Позиция согласно ведомости отделки фасадов	Координаты цвета	C:	0	RAL CLASSIC 9001 кремово-белый
		M:	0	
		Y:	10	
		K:	5	
		R:	239	
		G:	235	
13; 19; 20; 22		B:	220	

Позиция согласно ведомости отделки фасадов	Координаты цвета	C:	0	RAL CLASSIC 9010 белый
		M:	0	
		Y:	5	
		K:	0	
		R:	247	
		G:	249	
7		B:	239	

Позиция согласно ведомости отделки фасадов	Координаты цвета	C:	5	RAL CLASSIC 9002 светло-серый
		M:	0	
		Y:	10	
		K:	10	
		R:	221	
		G:	222	
16		B:	212	

Позиция согласно ведомости отделки фасадов	Координаты цвета	C:	40	RAL CLASSIC 7011 железно-серый
		M:	10	
		Y:	20	
		K:	80	
		R:	85	
		G:	93	
12; 15		B:	97	

Позиция согласно ведомости отделки фасадов	Координаты цвета	C:	80	RAL CLASSIC 7024 графитовый серый
		M:	60	
		Y:	50	
		K:	40	
		R:	71	
		G:	74	
3; 5; 8; 9; 17; 18		B:	80	

Позиция согласно ведомости отделки фасадов	Координаты цвета	C:	0	RAL CLASSIC 1015 светлая слоновая кость
		M:	5	
		Y:	30	
		K:	10	
		R:	234	
		G:	222	
4		B:	189	

СОГЛАСОВАНО
 1^я заместитель начальника ДГА
 г. Перми - главный архитектор
 Д.Ю. Лапшин
 20.03.2023

ПРИМЕЧАНИЕ:
 Цвета в стандарте RAL и цветовой палитре CMYK, RGB приведены с сайта <https://colorscheme.ru/> (каталог цветов RAL CLASSIC)

						1021-21-ПОФ.2			
						Колерный паспорт объекта капитального строительства по ул. Окулова, № 28 Ленинского района г. Перми			
Изм.	Кол. уч.	Лист	№ док.	Подп.	Дата	Многоквартирный жилой дом со встроенно-пристроенными помещениями и подземной автостоянкой	Стадия	Лист	Листов
Разраб.	Васенина			<i>Вас</i>	05.23		П	11	11
						Эталоны колеров		ООО "Пермоблпроект"	