

ИП Шмидт А.А.

№ 059-22-01-26-798 от 17.03.2023

Заказчик: ООО «Современные медицинские технологии»

**ПАСПОРТ ВНЕШНЕГО ОБЛИКА ОБЪЕКТА КАПИТАЛЬНОГО СТРОИТЕЛЬСТВА
(КОЛЕРНЫЙ ПАСПОРТ)**

АДРЕС ОБЪЕКТА: г.Пермь, административный район Ленинский,
улица Осинская, здание (строение) № 6

184-03-2023-AP

ПЕРМЬ 2023г.

Ведомость чертежей

Пояснительная записка.

Лист	Наименование	Прим.
1	Общие данные (начало)	
2	Общие данные (продолжение)	
3	Существующее состояние фасадов (фотофиксация)	
4	Главный фасад	
5	Дворовой фасад	
6	Боковые фасады	
7-8	Размещение средств размещения информации, рекламных конструкций	
9	Эталоны колеров	

Краткая характеристика:

Семиэтажный трех подъездный многоквартирный дом с помещениями общественного назначения по адресу г. Пермь, Ленинский район, ул. Осинская, №6.
 Год постройки и ввода в эксплуатацию – 2001 г.
 Серия и тип постройки здания – в паспорте не указано.
 В настоящее время зданием управляет ПМУП «Городское коммунальное и тепловое хозяйство».
 В плане здание прямоугольной конфигурации.
 Материалы несущих стен - кирпичные.
 Кровля плоская, с покрытием из рулонного материала.
 Ранее согласованные колерные паспорта: СЭД-22-01-32-84 Колерный паспорт согласованный ДГА администрации г. Перми № 17 от 10.02.2014

Настоящим колерным паспортом:
 - определяются типы и виды отделки, и их цветовые решения
 - устанавливаются виды и места размещения средств размещения информации, рекламных конструкций.

Цветовое решение и применяемые материалы обеспечивают комплексное решение всех элементов фасадов, единство архитектурного облика здания. Средства размещения информации, рекламные конструкции не нарушают архитектурный облик здания.

Раздел «Архитектурно-художественная подсветка» настоящим колерным паспортом не разрабатывался. Освещение фасада осуществляется за счет свечения окон и вывесок.

Предметом согласования данного колерного паспорта являются: принятые цветовые решения элементов фасада, применяемые материалы существующего объекта недвижимости, а также определение возможных типов размещения средств размещения информации на нем. Средства размещения информации, рекламные конструкции, не соответствующие типу и местам их возможного размещения, подлежат демонтажу.




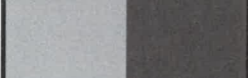
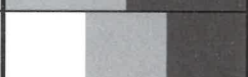





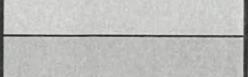


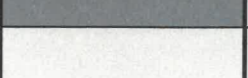
В соответствии с Градостроительным кодексом Российской Федерации, решением Пермской городской Думы от 15.12.2020 № 277 «Об утверждении Правил благоустройства территории города Перми» и постановлением администрации города Перми от 22.02.2017 № 130 «Об утверждении формы и Порядка согласования паспорта внешнего облика объекта капитального строительства (колерного паспорта)» колерные паспорта либо их изменения не являются разрешительной документацией на строительство, реконструкцию объекта капитального строительства; не являются правовым основанием на устройство (переустройство, демонтаж) пристроек, навесов, козырьков и других архитектурных элементов объекта капитального строительства.

Здание располагается в зоне регулирования застройки ЗРЗ-4 объекта культурного наследия регионального значения «Мечеть соборная с оградой» по улице Осинской, 5


14 заместитель начальника ДГА
 г. Перми - главный архитектор
 Д.Ю. Лапшин
 «28» апреля 2023 г.

Ведомость отделки фасадов

Ведомость отделки фасадов

Поз.	Элемент фасада	Эталон цвета	Обознач.	Вид отделки	Прим.
1	Поле стен			Красный кирпич без окраски	
2	Цоколь (тип 1)			Бетонная плитка/ природный камень	
3	Цоколь (тип 2)		RAL 7039	Штукатурка, окраска	
4	Кровля, козырьки		RAL 7004 RAL 8017	Оцинкованная сталь/ оцинкованная сталь с полимерным покрытием	
5	Оконные и дверные блоки		RAL 9003 RAL 7004 RAL 8017	Металлопластик	
6	Остекление балконов и лоджий, витражи		RAL 9003	Металлопластик/ алюминиевый профили	
7	Отливы		RAL 9003 RAL 7004	Оцинкованная сталь с полимерным покрытием	
8	Слуховое окно, вывод вент. шахт		RAL 7004	Оцинкованная сталь	
9	Двери, перила, ограждение кровли, лестницы		RAL 7004 RAL 8017 RAL 7005	Атмосферостойкая краска по металлу	
10	Ступени, приямки		RAL 7039	Керамогранит/ бетонная плитка	
11	Балконные плиты			Бетон без окраски	
12	Ограждение балконов			Красный кирпич без окраски	
13	Фриз крыльца		RAL 7005	Алюминиевые композитные панели	
14	Стойки крыльца		RAL 9002	Алюминиевые композитные панели	

Поз.	Элемент фасада	Эталон цвета	Обознач.	Вид отделки	Прим.
15	Швы			Ремонтный состав	
16	Маскирующие ограждения (экраны, решетки)		RAL 8004	Атмосферостойкая краска по металлу	
17	Козырек приямка		RAL 8004	Оцинкованная сталь с полимерным покрытием	

						184-03-2023-AP			
						Колерный паспорт объекта капитального строительства по улице Осинская, № 6, Ленинского района г.Перми.			
Изм.	Кол.уч	Лист	№док	Подпись	Дата	Многоквартирный дом с помещениями общественного назначения	Стадия	Лист	Листов
	Разраб.	Августов. А.М			03.2023		П	1	9
						Общие данные (начало)		ИП Шмидт А. А.	

Инструкция о порядке производства работ, связанных с окраской фасадов и всех наружных частей зданий, сооружений, строений, расположенных на территории города Перми

- Окраска (отделка) фасадов и всех наружных частей зданий, сооружений, строений, расположенных на территории города Перми, может производиться лишь на основании паспорта внешнего облика объекта капитального строительства (колерного паспорта), согласованного с департаментом градостроительства и архитектуры администрации г. Перми (далее-ДГА).
- До начала процесса окраски (отделки) здания или какого-либо сооружения должны быть произведены работы по капитальному ремонту всех без исключения его наружных частей, подлежащих окраске.
- До начала ремонта зданий, имеющих газосветовую рекламу, сообщить рекламораспространителю о предстоящих работах на фасаде здания с целью сохранения вывесок либо их демонтажа.
- Полуразрушенные и разрушенные архитектурные художественно-скульптурные элементы фасада: карнизы, фризы, колонны, пилястры, сандрики, кронштейны, обрамления проемов, различные лепные украшения, барельефы, мозаика, художественная роспись и т.п. подлежат обязательному восстановлению в своем первоначальном виде. Категорически запрещается производить окраску здания без предварительного восстановления указанных элементов декора фасада.
- Металлические поверхности отдельных элементов фасада: чугунные решетки, ограждения балконов и лестниц, элементы входных групп, двери, кронштейны и прочие архитектурнохудожественные элементы фасада перед окраской очищаются от грязи, ржавчины, старой краски и покрываются вновь атмосферостойкой краской для металлических поверхностей.
- В соответствии с выданными образцами цвета (колерами) на окраску (отделку) здания организация, производящая ремонт здания, составляет пробные образцы цвета, которые наносятся на подготовленную для покраски поверхность стены в уровне 1-го этажа здания (не выше 1,5 метров от земли).
- Проверку и согласование пробного образца цвета (выкрас колера) производит уполномоченный представитель ДГА. Без указанных проверки и согласования производить окраску (отделку) фасадов здания категорически запрещается.
- Домоуправления, организации и учреждения, производящие окраску (отделку) и связанный с нею ремонт фасадов здания, несут ответственность за выполнение настоящей инструкции и могут быть привлечены к административной ответственности за ее нарушение в соответствии со статьей 6.8.2 «Нарушение требований к внешнему виду фасадов зданий, строений, сооружений» Закона Пермского края от 06.04.2015 № 460-ПК «Об административных правонарушениях в Пермском крае».
- По всем вопросам, связанным с производством работ, необходимо обращаться в ДГА по адресу: г. Пермь, ул. Сибирская, 15, каб. 315, тел. 212-76-98.

Ситуационный план



Ведомость ссылочных и прилагаемых документов

ОБОЗНАЧЕНИЕ	НАИМЕНОВАНИЕ	ПРИМ.
Решение Пермской городской Думы от 15.12.2020 № 277	Об утверждении Правил благоустройства территории города Перми	
Постановление администрации г.Перми от 22.02.2017 № 130	Об утверждении формы и Порядка согласования паспорта внешнего облика объекта капитального строительства (колерного паспорта)	
Постановление Правительства Пермского края от 11.04.2019 № 263-п	Об утверждении границ зон охраны объекта культурного наследия регионального значения "Мечеть соборная с оградой", расположенного по адресу: Пермский край, г. Пермь, ул. Осинская, д. 5, а также режимов использования земель и требований к градостроительным регламентам в границах данных зон".	
№ 17 от 10.02.2014	Колерный паспорт СЭД-22-01-32-84 согласованный ДГА администрации г. Перми	Согласован 26.05.2014

Условные обозначения

- 1 Многоквартирный дом с помещениями общественного назначения по адресу: г. Пермь, Ленинский район, улица Осинская, № 6
- Желтые и синие Фасады с местами размещения средств размещения, информации рекламных конструкций
- Красная линия Земельный участок с кадастровым номером 59:01:4410034:681
- Красные линии

						184-03-2023-AP			
						Колерный паспорт объекта капитального строительства по улице Осинская, № 6, Ленинского района г.Перми.			
Изм.	Кол.уч	Лист	№док	Подпись	Дата	Многоквартирный дом с помещениями общественного назначения	Стадия	Лист	Листов
	Разраб.	Августов. А.М			03.2023		П	2	
						Общие данные (продолжение)	ИП Шмидт А. А.		

Боковой фасад



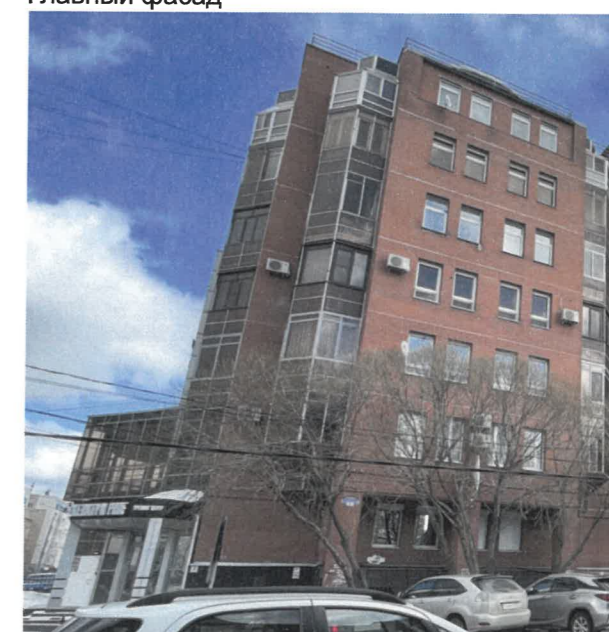
Боковой фасад



Боковой фасад



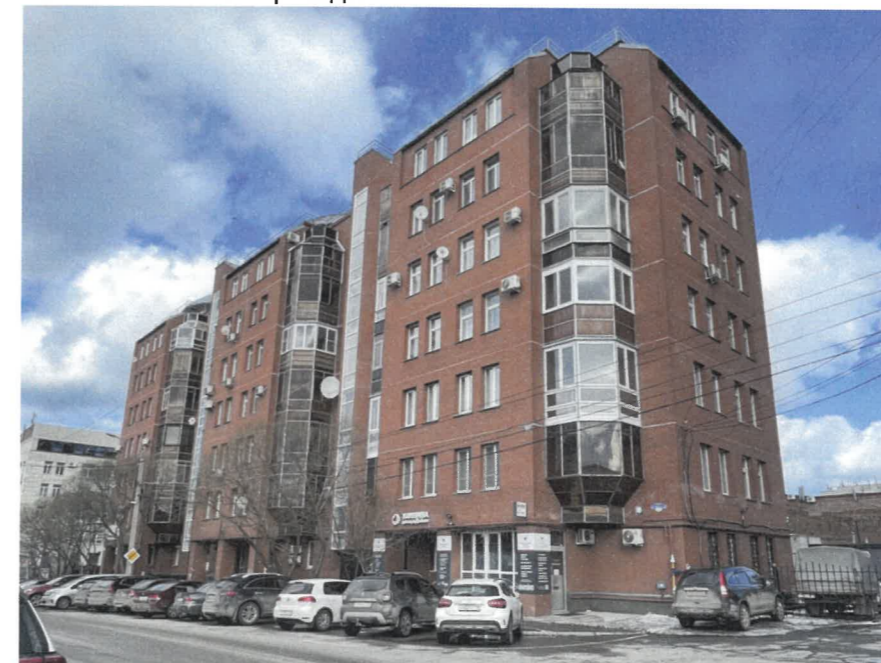
Главный фасад



Главный фасад



Главный и боковой фасады



Боковой фасад



Дворовой фасад

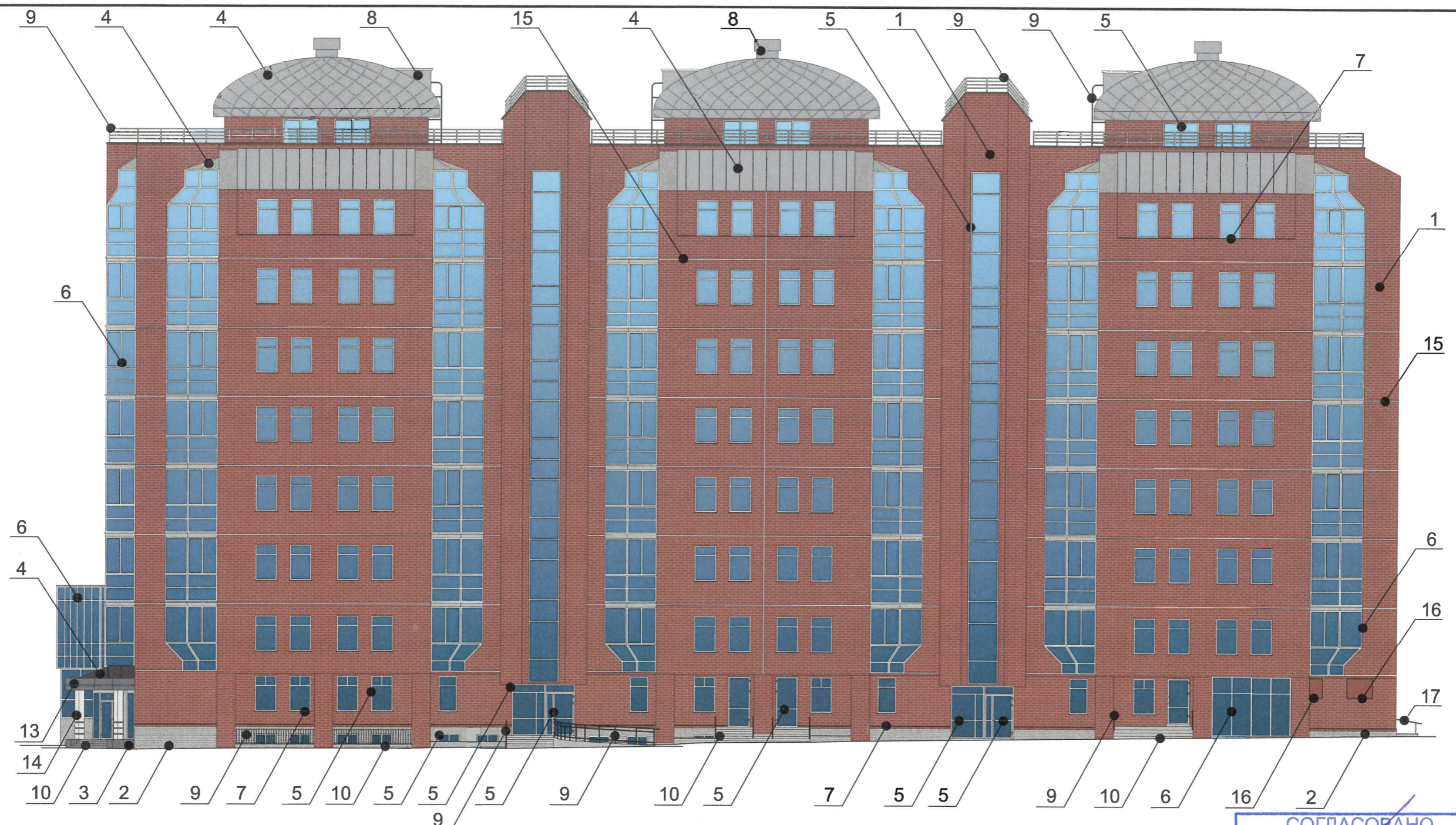


Дворовой фасад



Фотофиксация выполнена: март 2023 года

						184-03-2023-AP			
						Колерный паспорт объекта капитального строительства по улице Осинская, № 6, Ленинского района г.Перми.			
Изм.	Кол.уч	Лист	№док	Подпись	Дата	Многоквартирный дом с помещениями общественного назначения	Стадия	Лист	Листов
	Разраб.						П	3	
						Существующее состояние фасадов (фотофиксация)	ИП Шмидт А. А.		



Примечание

1. В случае, если наружные лестницы при дополнительно устроенных входах в общественные помещения здания выходят за границы предоставленного земельного участка и красные линии квартала, то устройство дополнительных или переустройство существующих входных групп требует получения разрешения в установленном порядке.
2. Требования к входным группам установлены пунктом 11.7 Правил благоустройства территории города Перми, утвержденных Решением Пермской городской Думы от 15.12.2020 № 277.
3. При размещении новой входной группы, изменении входной группы при проведении реконструкции, капитального ремонта здания, строения, сооружения требуется разработка проекта колерного паспорта.
4. Размещение входных групп, расположенных в границах территорий достопримечательных мест на территории города Перми, должно соответствовать требованиям, установленным органом охраны объектов культурного наследия.
5. Требования к входным группам, расположенным в границах территорий общего пользования, за исключением входных групп, расположенных в границах территорий достопримечательных мест:
 - архитектурные элементы входных групп (крыльца, входная площадка, ступени, лестницы, ограждения, парапеты, роллетные системы (рольставни), козырьки, приямки, пандусы или подъемные устройства для маломобильных групп населения) должны быть выполнены параллельно фасаду здания, строения, сооружения на расстоянии не более чем 1,5 м от фасада здания, строения, сооружения и при условии сохранения ширины пешеходной зоны (тротуара) не менее 2 м;
 - размер входной площадки - 1,5 м x 1,85 м;
 - входная группа (приямок) в подвальное или полуподвальное помещение должна быть выполнена параллельно фасаду здания, строения, сооружения с лестницей на расстоянии не более чем 1,5 м от фасада здания, строения, сооружения. По периметру входной группы (приямка) устраивается парапет высотой не более 0,5 м, над входной группой (приямком) устанавливается козырек с водоотводом;
 - на высоте более 0,72 м от уровня земли входная группа должна быть выполнена за счет внутреннего пространства здания, строения, сооружения.
6. Ступени и входная площадка входных групп должны иметь противоскользящее покрытие или полосы.
7. На одном из торцов входной площадки может быть предусмотрен пандус или подъемное устройство для маломобильных групп населения.
8. Наружная кнопка вызывного устройства должна быть размещена в начале заезда на пандус или при входе на подъемное устройство для маломобильных групп населения.

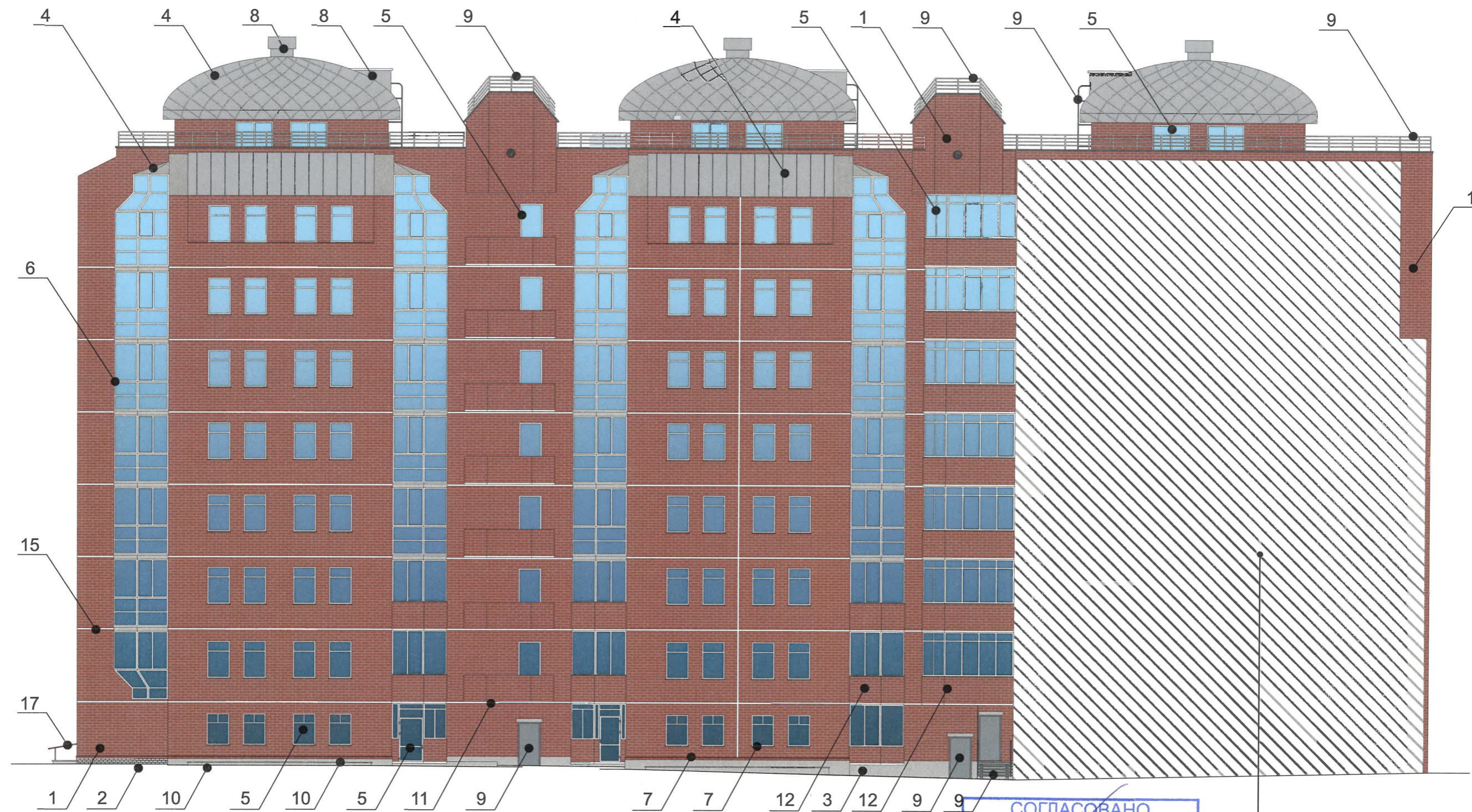
СОГЛАСОВАНО
 1^й заместитель начальника ДГА
 г. Перми - главный архитектор
 Д.Ю. Лапшин
 18.03.2023 г.

Согласовано:
 [Подпись]

Условные обозначения

1 - Выноска и номер позиции согласно ведомости отделки фасадов на листе 1

184-03-2023-AP					
Колерный паспорт объекта капитального строительства по улице Осинская, № 6, Ленинского района г.Перми.					
Изм.	Кол.уч	Лист	№док	Подпись	Дата
	Разраб.	Августов. А.М		[Подпись]	03.2023
				Многоквартирный дом с помещениями общественного назначения	Стадия
				П	Лист
				4	Листов
				Главный фасад	ИП Шмидт А. А.



СОГЛАСОВАНО
 1й заместитель начальника ДГА
 г. Перми - главный архитектор
 Д.Ю. Лапшин
 «28» апреля 2023 г.

Примыкание фасада здания
 по адресу ул. Монастырская, 61

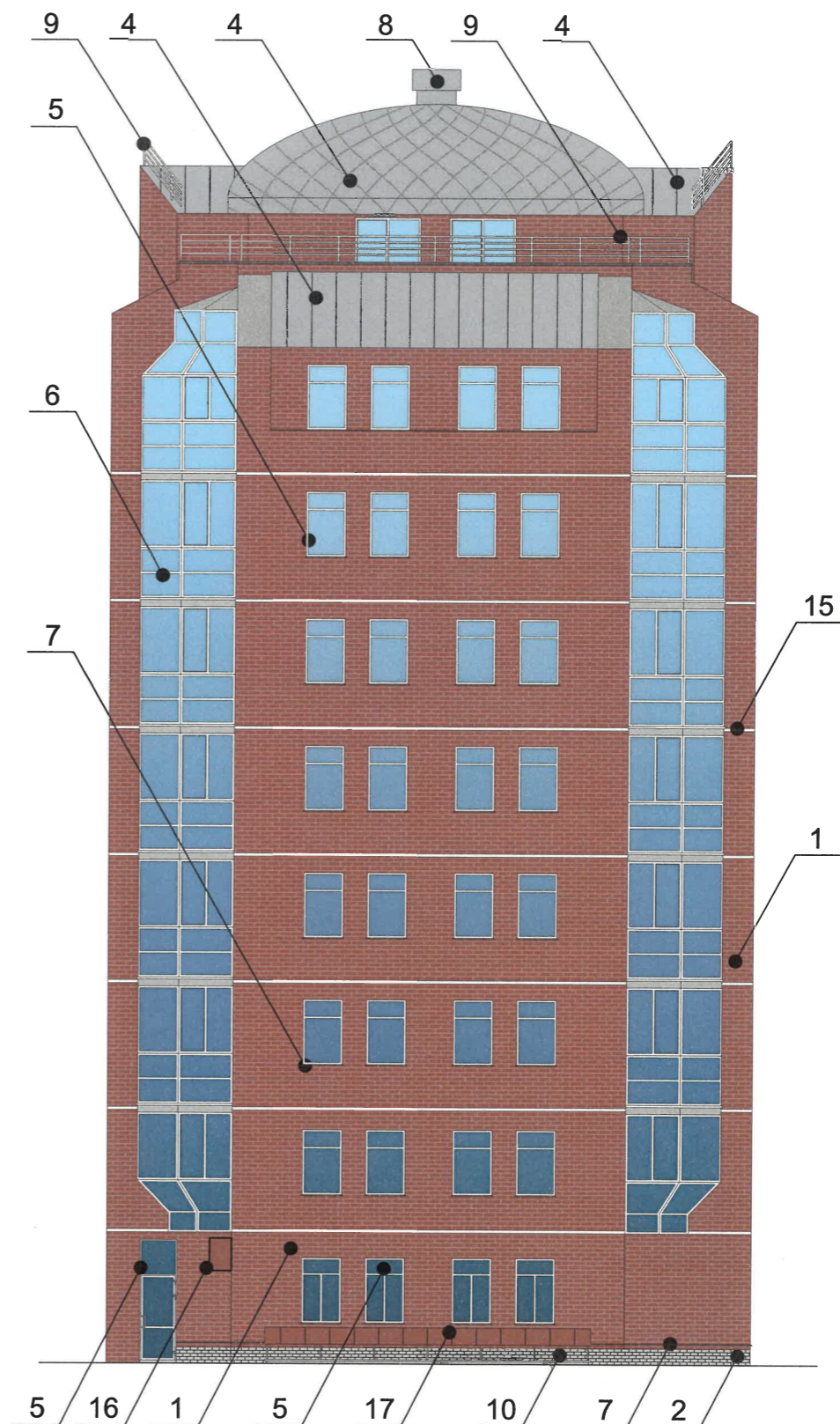
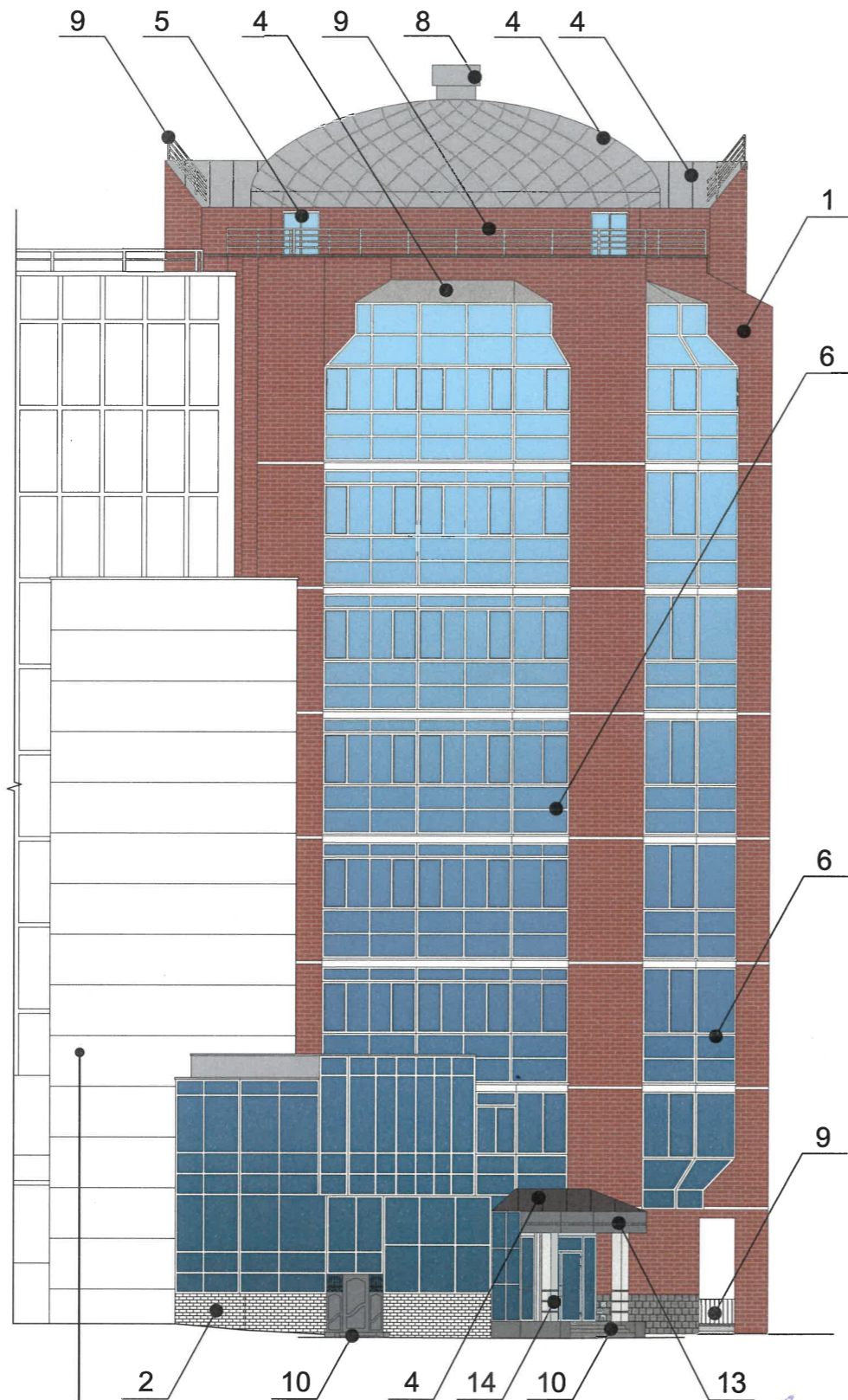
Условные обозначения

- Выноска и номер позиции согласно ведомости отделки фасадов на листе 1



Согласовано:
А.И. Шмидт

						184-03-2023-AP			
						Колерный паспорт объекта капитального строительства по улице Осинская, № 6, Ленинского района г.Перми.			
Изм.	Кол.уч	Лист	Недок	Подпись	Дата	Многоквартирный дом с помещениями общественного назначения	Стадия	Лист	Листов
							П	5	
						Дворовой фасад	ИП Шмидт А. А.		



Примыкание фасада здания
по адресу ул. Монастырская, 61

СОГЛАСОВАНО
1^й заместитель начальника ДГА
г. Перми - главный архитектор
Д.Ю. Лапшин
20.03.2023 г.

Согласовано:
А.И. Шмидт В.П.

Условные обозначения

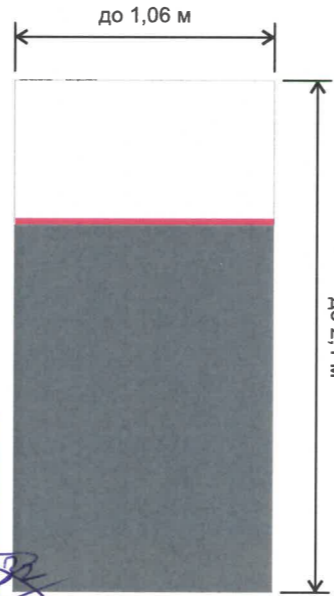


- Выноска и номер позиции согласно ведомости отделки фасадов на листе 1

						184-03-2023-AP			
						Колерный паспорт объекта капитального строительства по улице Осинская, № 6, Ленинского района г.Перми.			
Изм.	Кол.уч	Лист	Недок	Подпись	Дата	Многоквартирный дом с помещениями общественного назначения	Стадия	Лист	Листов
Разраб.	Августов. А.М			<i>А.М. Августов</i>	03.2023		П	6	
						Боковой фасад	ИП Шмидт А. А.		



Параметры информационной таблички (позиция 5)



Условные обозначения

- Выноска и номер позиции согласно ведомости средств размещения информации, рекламных конструкций
- Место допустимого размещения средств размещения информации, рекламных конструкций.
- Единая горизонтальная ось средств размещения информации

Примечание

Узел крепления, схемы компановки см. лист 8

Управление архитектуры и городского дизайна
ДГА администрации г.Перми
**СООТВЕТСТВУЕТ АРХИТЕКТУРНОМУ
ОБЛИКУ ГОРОДА ПЕРМИ**
«28» апреля 2023
Подпись

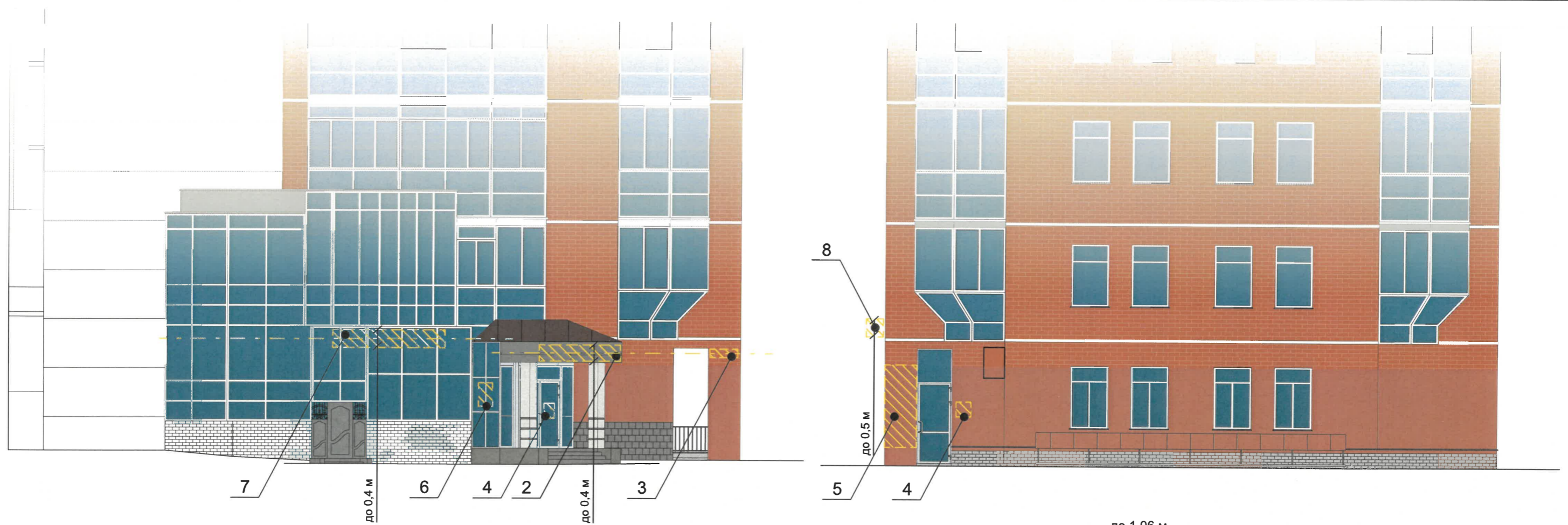
Условия размещения средств размещения информации, рекламных конструкций.

1. Единая горизонтальная ось - это условная прямая линия, относительно которой располагаются средства размещения информации. Местоположение оси на фасаде определяется как половина расстояния между верхним и нижним архитектурным элементом (окна, наличники, карниз, фриз и др.).
2. Размещение вывесок и рекламных конструкций должно осуществляться в границах места выделяющимися (западающим, выступающим) из плоскости стены, допустимого размещения средств размещения информации, рекламных конструкций, установленных данным колерным паспортом объекта капитального строительства.
3. Размещение вывесок по отношению друг к другу, их конфигурация, наполненность информацией должны соответствовать Стандартным требованиям к вывескам, их размещению и эксплуатации (далее - Стандартные требования), утвержденным Решением Пермской городской Думы от 15.12.2020 № 277.
4. В случае, если планируемые к размещению вывески не соответствуют типу и местам размещения средства размещения информации, рекламных конструкций колерного паспорта, потребуется внесение изменений в настоящий колерный паспорт.
6. Максимальный размер информационных табличек - 700x500 м (пункт 2.13. Стандартных требований).
6. Узел крепления каждого типа средства размещения информации разрабатывается отдельным рабочим проектом.
7. В случае размещения рекламной конструкции на фасаде здания, строения, сооружения, такая конструкция должна быть отражена в составе нового колерного паспорта, а ее размещение должно осуществляться в соответствии с действующим порядком установки и эксплуатации рекламных конструкций на территории города Перми, утвержденным решением Пермской городской Думы, с последующим получением разрешения на установку и эксплуатацию рекламной конструкции в установленном порядке.
8. В случае возникновения спорных ситуаций с другими организациями в отношении мест размещения нестандартных вывесок, расположенных не в границах занимаемого помещения, регулирование конфликта и окончательное решение по размещению вывесок той или иной претендующей организации в соответствии с положениями Жилищного кодекса Российской Федерации должно приниматься на собрании собственников помещений в многоквартирном доме,
9. Размещение вывесок, перекрывающих оконные проемы, а также расположенных на балконах, лоджиях зданий и сооружений должно быть согласовано с собственниками помещений, к которым относится балкон и данный оконный проем.

Ведомость средств размещения информации, рекламных конструкций

№	Тип объекта, материал, способы крепления	Цвет (с указанием RAL)	Наличие подсветки
1	Вывеска - объемные буквы и /или логотипы без подложки на металлических направляющих в цвет фасада на стене здания. Металл, пластик, пленки	Фирменные цвета	Внешняя или внутренняя, светодиодами
2	Вывеска - объемные буквы и /или логотипы без подложки на направляющих в цвет фриза. Металл, пластик, пленки	Фирменные цвета	Внешняя или внутренняя, светодиодами
3	Указатель с наименованием улицы и номером дома (здания) (пункт 11.4.2 решения Пермской городской Думы от 15.12.2020 № 277). Пластик, металл.	Фирменные цвета	Возможна подсветка
4	Информационная табличка (режимник). Одиночная (500x700). Оргстекло, пластик, металл, выклейки	Фирменные цвета	Без подсветки
5	Информационная табличка. Оргстекло, пластик, металл, выклейки фон серый RAL 7037	Фирменные цвета	Без подсветки
6	Информация - не сплошная пленочная аппликация в виде текста или контурного изображения на стекле. Площадь выклейки - не более 30% от площади одного поля остекления. Самоклеющиеся пленки по стеклу или Вывеска - панно (постер или световой короб), размещенное в оконном проеме застеклом. Площадь панно - не более 50% от площади одного поля остекления, (металл, пластик, пленки) отступ от остекления не менее чем 0,15м	Фирменные цвета	Внешняя или внутренняя, светодиодами
7	Вывеска - объемные буквы и /или логотипы без подложки на направляющих на фоне витража. Металл, пластик, пленки	Фирменные цвета	Внешняя или внутренняя, светодиодами
8	Панель - кронштейн. Металл, пластик, пленки	Фирменные цвета	Внешняя или внутренняя, светодиодами
9	Индивидуальный указатель номера подъезда и квартир (пункт 11.4.2 Решения Пермской городской Думы от 15.12.2020 № 277). Оргстекло, металл, пластик	Фирменные цвета	Возможна подсветка

						184-03-2023-AP			
						Колерный паспорт объекта капитального строительства по улице Осинская, № 6, Ленинского района г.Перми.			
Изм.	Кол.уч	Лист	№ док	Подпись	Дата	Многоквартирный дом с помещениями общественного назначения	Стадия	Лист	Листов
	Разраб.	Августов. А.М			03.2023		П	7	
						Размещение средств размещения информации, рекламных конструкций.	ИП Шмидт А. А.		



Условные обозначения

- Место допустимого размещения средств размещения информации, рекламных конструкций.

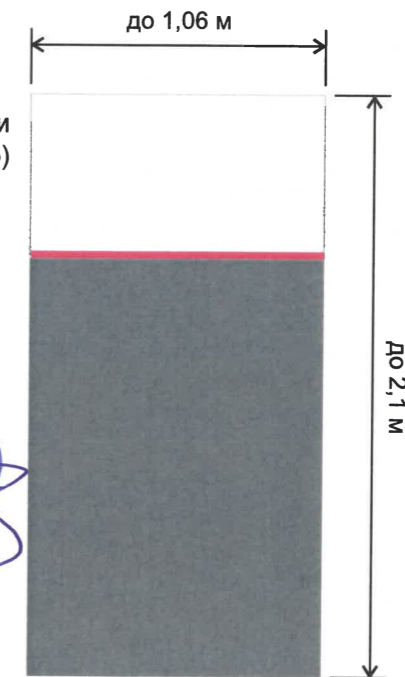
- Выноска и номер позиции согласно ведомости средств размещения информации, рекламных конструкций

- Единая горизонтальная ось средств размещения информации

Примечание

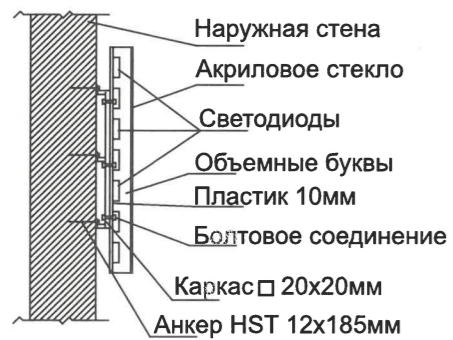
Ведомость средств размещения информации, рекламных конструкций, условия размещения средств размещения информации, рекламных конструкций см. лист 7

Параметры информационной таблички (позиция 5)

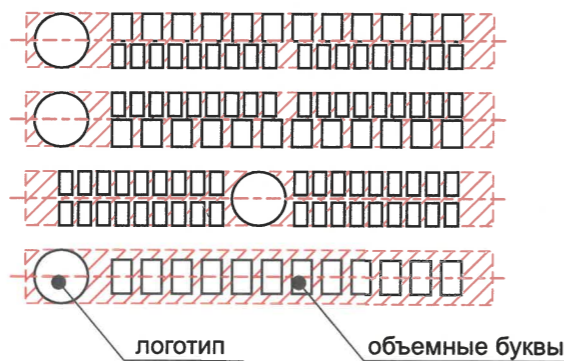


Управление архитектуры и городского дизайна
ДГА администрации г.Перми
СООТВЕТСТВУЕТ АРХИТЕКТУРНОМУ
ОБЛИКУ ГОРОДА ПЕРМИ
«28» апреля 2023 г.
Подпись

Узел крепления средств размещения информации на стене здания



Схемы компоновки объемных букв и/или логотипов, относительно оси и места размещения средств размещения информации



Пример сгруппированных модульных табличек



						184-03-2023-AP			
						Колерный паспорт объекта капитального строительства по улице Осинская, № 6, Ленинского района г.Перми.			
Изм.	Кол.уч	Лист	Недок	Подпись	Дата	Многоквартирный дом с помещениями общественного назначения	Стадия	Лист	Листов
Разраб.	Августов. А.М				03.2023		П	8	
						Размещение средств размещения информации, рекламных конструкций.	ИП Шмидт А. А.		

Позиция согласно ведомости отделки фасадов	Координаты цвета RAL 7039	C:	60	
		M:	60	
		Y:	60	
		K:	0	
		R:	107	
		G:	105	
		B:	95	
3, 10				

Позиция согласно ведомости отделки фасадов	Координаты цвета RAL 7004	C:	0	
		M:	0	
		Y:	0	
		K:	45	
		R:	158	
		G:	160	
		B:	161	
4, 5, 7, 8, 9				

Позиция согласно ведомости отделки фасадов	Координаты цвета RAL 9003	C:	0	
		M:	0	
		Y:	0	
		K:	0	
		R:	244	
		G:	248	
		B:	244	
5, 6, 7				

Позиция согласно ведомости отделки фасадов	Координаты цвета RAL 7005	C:	30	
		M:	10	
		Y:	20	
		K:	60	
		R:	107	
		G:	113	
		B:	111	
9, 13				

Позиция согласно ведомости отделки фасадов	Координаты цвета RAL 8017	C:	0	
		M:	100	
		Y:	100	
		K:	40	
		R:	141	
		G:	29	
		B:	44	
4, 9, 5				

Позиция согласно ведомости отделки фасадов	Координаты цвета RAL 9002	C:	5	
		M:	0	
		Y:	10	
		K:	10	
		R:	221	
		G:	222	
		B:	212	
14				

Позиция согласно ведомости отделки фасадов	Координаты цвета RAL 8004	C:	0	
		M:	70	
		Y:	100	
		K:	25	
		R:	143	
		G:	78	
		B:	53	
16, 17				

СОГЛАСОВАНО
 1й заместитель начальника ДГА
 г. Перми - главный архитектор
 Д.Ю. Лапшин
Д.Ю. Лапшин 20.03.23 г.

						184-03-2023-AP			
						Колерный паспорт объекта капитального строительства по улице Осинская, № 6, Ленинского района г.Перми.			
Изм.	Кол.уч	Лист	Недок	Подпись	Дата	Многоквартирный дом с помещениями общественного назначения	Стадия	Лист	Листов
	Разраб.	Августов. А.М		<i>А.М. Августов</i>	03.2023		П	9	
						Эталоны колеров	ИП Шмидт А. А.		