

Бандрин В. Ю.

№ 059-22-01-26-1559 от 29.05.2023

ЗАКАЗЧИК: ООО "Управляющая компания "Качество жизни"

**ПАСПОРТ ВНЕШНЕГО ОБЛИКА ОБЪЕКТА КАПИТАЛЬНОГО СТРОИТЕЛЬСТВА  
(КОЛЕРНЫЙ ПАСПОРТ)**

**АДРЕС ОБЪЕКТА: г.Пермь, административный район Ленинский район  
ул. Советская, здание (строение) № 1**

**шифр: 090-2021-ПД-000010-247-ПОФ**

**ПЕРМЬ, 2023 г.**

**Ведомость чертежей**

ЛИСТ	НАИМЕНОВАНИЕ	ПРИМЕЧАНИЯ
1-2	Общие данные	
3	Существующее состояние фасадов	
4	Главный фасад	
5	Дворовой фасад	
6	Боковые фасады	
7	Размещение средств размещения информации, рекламных конструкций	
8	Эталоны колеров	

**Ведомость отделки фасадов**

ПОЗ.	ЭЛЕМЕНТ ФАСАДА	ЭТАЛОН ЦВЕТА	ОБОЗНАЧ.	ВИД ОТДЕЛКИ	ПРИМ.
1	Цоколь		RAL CLASSIC 7037	штукатурка, покраска перхлорвиниловой краской	
2	Основное поле стен		RAL DESIGN 030 70 20	штукатурка, покраска перхлорвиниловой краской	
3	Кровля		RAL CLASSIC 7024	профилированный лист	
4	Оконные блоки		RAL CLASSIC 9010	стеклопакет в переплете из ПВХ профилей	
5	Дверные блоки, тип 1		RAL CLASSIC 9010	стеклопакет в переплете из ПВХ профилей	
6	Дверные блоки, тип 2		RAL CLASSIC 7004	металл, окрашенный алкидной эмалью по грунтовке	
7	Отливы окон. Решетки слуховых окон		RAL CLASSIC 9010	оцинкованная сталь с полимерным покрытием	
8	Архитектурный декор (полочки, обрамления окон, межэтажные пояски)		RAL CLASSIC 9010	штукатурка, покраска перхлорвиниловой краской	
9	Выпуски вентшафт		RAL CLASSIC 9010	покраска атмосферостойкой краской по эмали	
10	Ограждение кровли, пожарная лестница		RAL CLASSIC 7037	покраска атмосферостойкой краской по эмали	
11	Балконные плиты, карнизы		RAL CLASSIC 9010	покраска перхлорвиниловой краской	
12	Козырьки		--	монолитный поликарбонат	
13	Ограждения балконов, крылец		RAL CLASSIC 7037	покраска атмосферостойкой краской по эмали	
14	Ступени		--	металл с рифленой поверхностью	
15	Кронштейны козырьков		--	чугуннаяковка	
16	Водосточные трубы		RAL CLASSIC 7024	оцинкованная сталь	

**Пояснительная записка**

**Объект капитального строительства:** Многоквартирный жилой дом с помещениями общественного назначения на 1 этаже, расположенный по адресу: г. Пермь, Ленинский район, ул. Советская, 1.  
 Год постройки: 1941.  
 Тип застройки (арх.стиль): типовая застройка.  
 Этажность: 3.  
 Количество подъездов: 2.  
 Стены: кирпич, оштукатуренный с покраской.  
 Межэтажные перекрытия: дерево.  
 Кровля: скатная, неэксплуатируемая.

**Нахождение в зоне объектов культурного наследия:** согласно Приказу государственной инспекции по охране объектов культурного наследия Пермского края от 27.08.2019 № СЭД-55-001-06-272 рассматриваемый объект капитального строительства расположен в границах территории объекта культурного наследия (достопримечательного места) "Губернский центр". Многоквартирный дом индивидуальным объектом культурного наследия не является.

**Ранее согласованные колерные паспорта:** от 12.02.2018 № 0156300021417000026-0186760-01.

Настоящим колерным паспортом :  
 в связи с производством работ по капитальному ремонту здания по адресу: г. Пермь, Ленинский район, ул. Советская, 1 вносятся изменения в ранее согласованный колерный паспорт от 12.02.2018 № 0156300021417000026-0186760-01 в части уточнения материалов отделки и цветового решения фасадов, а также размещения средств размещения информации, рекламных конструкций, которые не повлекут за собой нарушения архитектурного облика здания.

Цветовое решение и применяемые материалы обеспечивают комплексное решение всех элементов фасадов, единство архитектурного облика здания. Средства размещения информации, рекламные конструкции не нарушат архитектурный облик здания.

Раздел «Архитектурно-художественная подсветка» настоящим колерным паспортом не разрабатывается. Освещение фасада осуществляется за счет свечения окон и вывесок.

Предметом согласования данного колерного паспорта являются: принятые цветовые решения элементов фасада, применяемые материалы существующего объекта недвижимости, а также определение возможных типов размещения средств размещения информации на нем. Средства размещения информации, рекламные конструкции, не соответствующие типу и местам их возможного размещения, подлежат демонтажу.

В соответствии с Градостроительным кодексом Российской Федерации, решением Пермской городской Думы от 15.12.2020 № 277 «Об утверждении Правил благоустройства территории города Перми» и постановлением администрации города Перми от 22.02.2017 № 130 «Об утверждении формы и Порядка согласования паспорта внешнего облика объекта капитального строительства (колерного паспорта)» колерные паспорта либо их изменения не являются разрешительной документацией на строительство, реконструкцию объекта капитального строительства; не являются правовым основанием на устройство пристроек, навесов, козырьков и других архитектурных элементов объекта капитального строительства.

СОГЛАСОВАНО  
 1<sup>й</sup> заместитель начальника ДГА  
 г. Перми - главный архитектор  
 Д.Ю. Лапшин  
 «09» / 06 / 2023.

						090-2021-ПД-000010-247-ПОФ			
						Колерный паспорт объекта капитального строительства по ул. Советской, № 1 Ленинского района г. Перми			
Изм.	Кол. уч.	Лист	№ док.	Подп.	Дата	Многоквартирный жилой дом с помещениями общественного назначения на 1 этаже	Стадия	Лист	Листов
Разраб.	Бандрин				05.23		П	1	
						Общие данные (начало)		Бандрин В. Ю.	

## Ситуационный план



Фрагмент карты взят с публичного портала ИСОГД г. Перми:  
<https://isogd.gorodperm.ru/>

### Условные обозначения

- Многоквартирный жилой дом с помещениями общественного назначения на 1 этаже по адресу: г. Пермь, Ленинский район, ул. Советская, 1
- Красные линии
- Земельный участок с кадастровым номером 59:01:4310041:32
- $\frac{2,20}{\sqrt{\quad}}$  - Расстояние от объекта до границ земельного участка с кадастровым номером 59:01:4310041:32

ПРИМЕЧАНИЕ: Границы земельного участка и его номер приведены с сайта <https://pkk.rosreestr.ru/>, красные линии приведены с сайта <https://isogd.gorodperm.ru/>.

090-2021-ПД-000010-247-ПОФ					
Колерный паспорт объекта капитального строительства по ул. Советской, № 1 Ленинского района г. Перми					
Изм.	Кол. уч.	Лист	№ док.	Подп.	Дата
Разраб.	Бандрин				05.23
Многоквартирный жилой дом с помещениями общественного назначения на 1 этаже				Стадия	Лист
				П	2
Общие данные (продолжение)				Бандрин В. Ю.	

## Инструкция о порядке производства работ, связанных с окраской фасадов и всех наружных частей зданий, сооружений, строений, расположенных на территории города Перми

1. Окраска (отделка) фасадов и всех наружных частей зданий, сооружений, строений, расположенных на территории города Перми, может производиться лишь на основании паспорта внешнего облика объекта капитального строительства (колерного паспорта), согласованного с департаментом градостроительства и архитектуры администрации г. Перми (далее - ДГА).
2. До начала процесса окраски (отделки) здания или какого-либо сооружения должны быть произведены работы по капитальному ремонту всех без исключения его наружных частей, подлежащих окраске.
3. До начала ремонта зданий, имеющих газосветовую рекламу, сообщить рекламораспространителю о предстоящих работах на фасаде здания с целью сохранения вывесок либо их демонтажа.
4. Полуразрушенные и разрушенные архитектурные художественно-скульптурные элементы фасада: карнизы, фриз, колонны, пилястры, сандрики, кронштейны, обрамления проемов, различные лепные украшения, барельефы, мозаика, художественная роспись и т.п. подлежат обязательному восстановлению в своем первоначальном виде. Категорически запрещается производить окраску здания без предварительного восстановления указанных элементов декора фасада.
5. Металлические поверхности отдельных элементов фасада: чугунные решетки, ограждения балконов и лестниц, элементы входных групп, двери, кронштейны и прочие архитектурно-художественные элементы фасада перед окраской очищаются от грязи, ржавчины, старой краски и покрываются вновь атмосферостойкой краской для металлических поверхностей.
6. В соответствии с выданными образцами цвета (колерами) на окраску (отделку) здания организация, производящая ремонт здания, составляет пробные образцы цвета, которые наносятся на подготовленную для покраски поверхность стены в уровне 1-го этажа здания (не выше 1,5 метров от земли).
7. Проверку и согласование пробного образца цвета (выкрас колера) производит уполномоченный представитель ДГА.
8. Без указанных проверки и согласования производить окраску (отделку) фасадов здания категорически запрещается.
9. Домууправления, организации и учреждения, производящие окраску (отделку) и связанный с нею ремонт фасадов здания, несут ответственность за выполнение настоящей инструкции и могут быть привлечены к административной ответственности за ее нарушение в соответствии со статьей 6.8.2 «Нарушение требований к внешнему виду фасадов зданий, строений, сооружений» Закона Пермского края от 06.04.2015 № 460-ПК «Об административных правонарушениях в Пермском крае».
10. По всем вопросам, связанным с производством работ, необходимо обращаться в ДГА по адресу: г. Пермь, ул. Сибирская, 15, каб. 315, тел. 212-76-98.

### Ведомость ссылок и прилагаемых документов

ОБОЗНАЧЕНИЕ	НАИМЕНОВАНИЕ	ПРИМЕЧАНИЕ
Решение Пермской городской Думы от 15.12.2020 №277	"Об утверждении Правил благоустройства территории города Перми"	
Постановление администрации г.Перми от 22.02.2017 №130	"Об утверждении формы и Порядка согласования паспорта внешнего облика капитального (колерного паспорта)	
от 12.02.2018 № 0156300021417000026-0186760-01	Колерный паспорт по адресу: г. Пермь, Ленинский район, ул. Советская, 1 (шифр: 014-05-2018-ОФ)	Согласован 13.12.2018
Постановление правительства Пермского края от 21.02.2019 № 93-п	"Об утверждении границ зон охраны объекта культурного наследия регионального значения "Церковь Свято-Троицкая (Слудская) с оградой", расположенного по адресу: г. Пермь, ул. Монастырская, 95 (литера А), а также режимов использования земель и требований к градостроительным регламентам в границах данных зон" «Соцгородок "Рабочий поселок»	

Главный фасад



Дворовой фасад

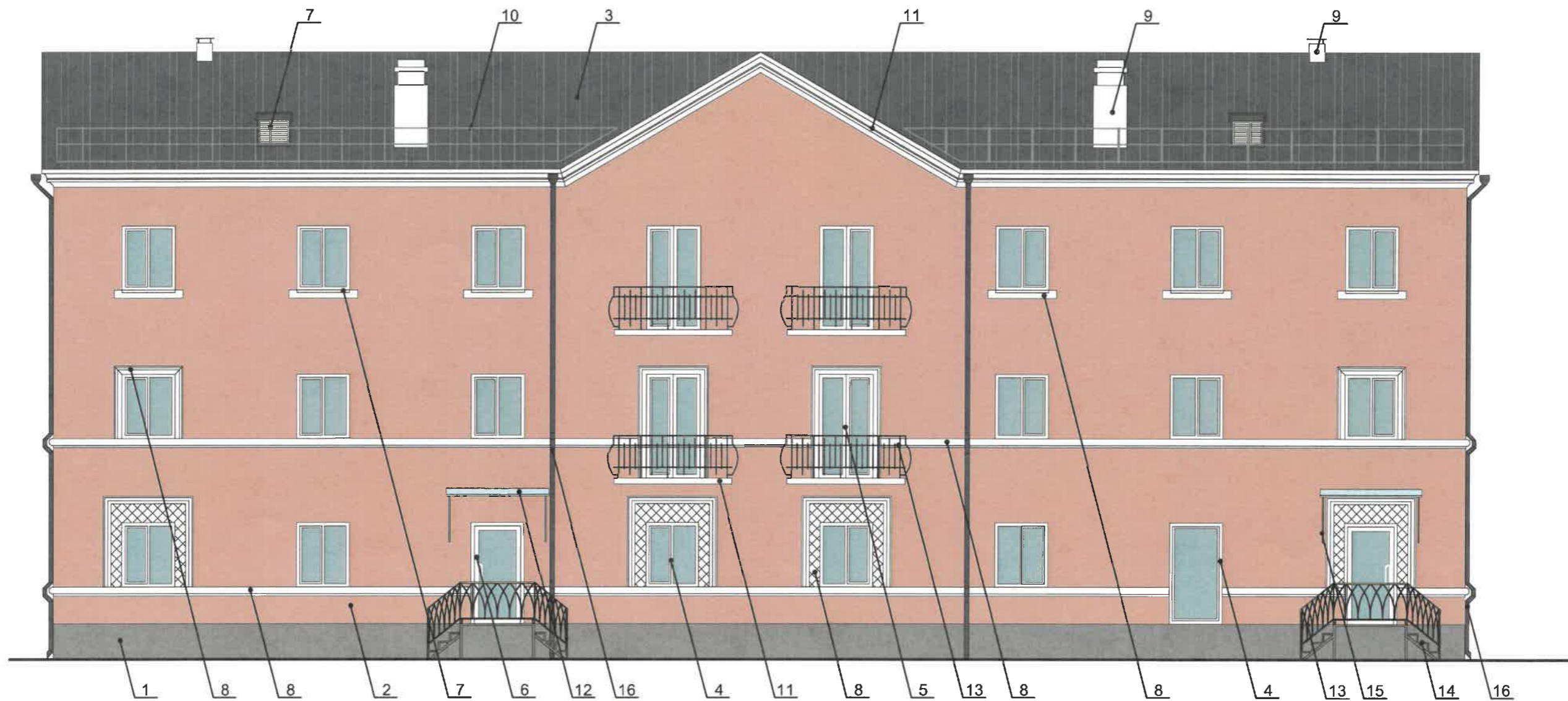


Боковые фасады



ПРИМЕЧАНИЕ: Фотофиксация объекта выполнена 02.06.2023

						090-2021-ПД-000010-247-ПОФ			
						Колерный паспорт объекта капитального строительства по ул. Советской, № 1 Ленинского района г. Перми			
Изм.	Кол. уч.	Лист	№ док.	Подп.	Дата	Многоквартирный жилой дом с помещениями общественного назначения на 1 этаже	Стадия	Лист	Листов
Разраб.			Бандрин		05.23		П	3	
						Визуализация	Бандрин В. Ю.		



### Примечание

Приказом государственной инспекции по охране объектов культурного наследия Пермского края от 27.08.2019 № СЭД-55-001-06-272 "О включении выявленного объекта культурного наследия - достопримечательного места "Губернский центр" в Единый государственный реестр объектов культурного наследия (памятников истории и культуры) народов Российской Федерации" установлен предельно допустимый размер выступа элементов зданий и сооружений из плоскости наружной стены фасада здания (крыльца, навесы, эркеры, балконы): не более 1,2 м. Допускается устройство открытых металлических навесов на столбах от входа в здание до края проезжей части шириной не более 3 м при условии, что такие навесы не будут создавать помех движению пешеходов.

Запрещается:

- частичная (фрагментарная) отделка фасадов, если такая окраска не описана в предмете охраны достопримечательного места;
- изменение архитектурных элементов и деталей фасадов, отнесенных к предмету охраны достопримечательного места;
- остекление, изменение исторического внешнего вида ограждений балконов, лоджий, изменение материала, рисунка и цвета оконных переплетов, отнесенных к предмету охраны достопримечательного места;
- сооружение внешних тамбуров входных групп;
- изменение исторических габаритов оконных и дверных проемов зданий и сооружений, составляющих предмет охраны достопримечательного места;
- размещение на фасадах антенн, наружных блоков вентиляции и кондиционирования, вентиляционных труб, элементов систем газоснабжения и других технологических элементов зданий и сооружений. Антенны, наружные блоки вентиляции и кондиционирования, вентиляционные трубы, элементы системы газоснабжения и другие технологические элементы зданий и сооружений могут размещаться на кровле объектов капитального строительства компактными упорядоченными группами с использованием единой несущей основы, в том числе с устройством ограждения, а также на фасадах, не обращенных к историческим линиям застройки и не примыкающих к ним.

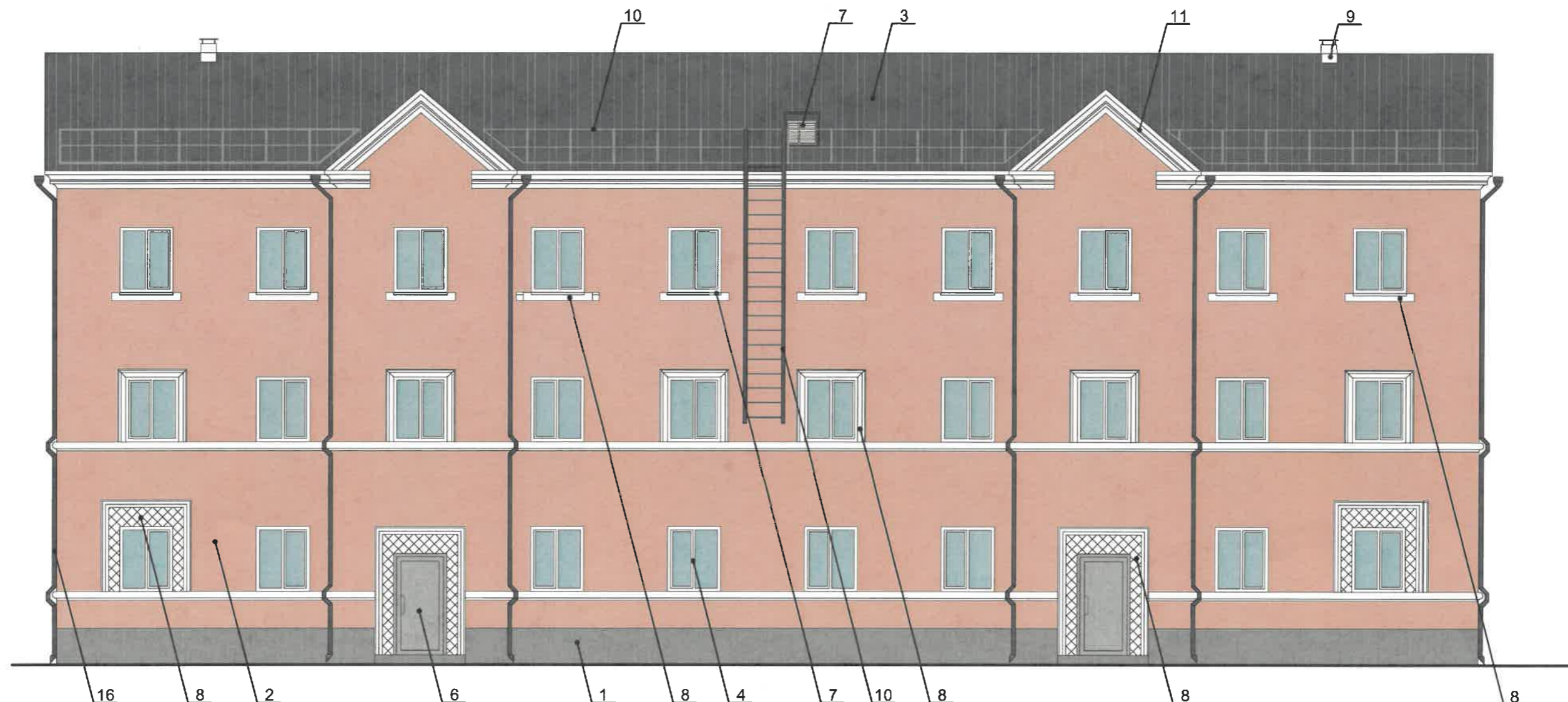
### Условные обозначения

- 1 - Выноска и номер позиции согласно Ведомости отделки фасадов на листе 1



ПРИМЕЧАНИЕ: Условия размещения дополнительного оборудования на листе 5.

						090-2021-ПД-000010-247-ПОФ			
						Колерный паспорт объекта капитального строительства по ул. Советской, № 1 Ленинского района г. Перми			
Изм.	Кол. уч.	Лист	№ док.	Подп.	Дата	Многоквартирный жилой дом с помещениями общественного назначения на 1 этаже	Стадия	Лист	Листов
Разраб.		Бандрин			05.23		П	4	
						Главный фасад		Бандрин В. Ю.	



**Условные обозначения**

1 - Выноска и номер позиции согласно Ведомости отделки фасадов на листе 1

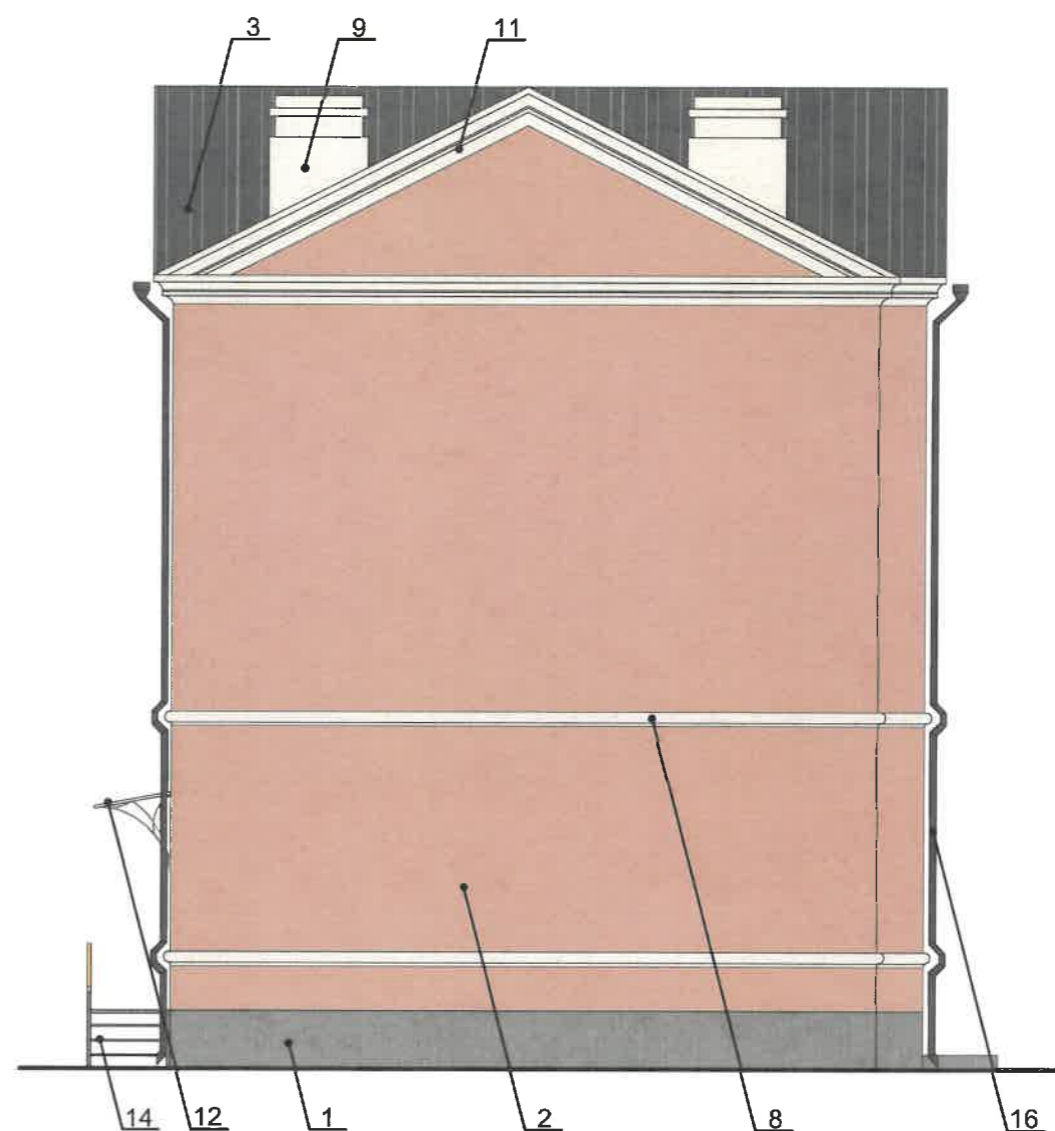
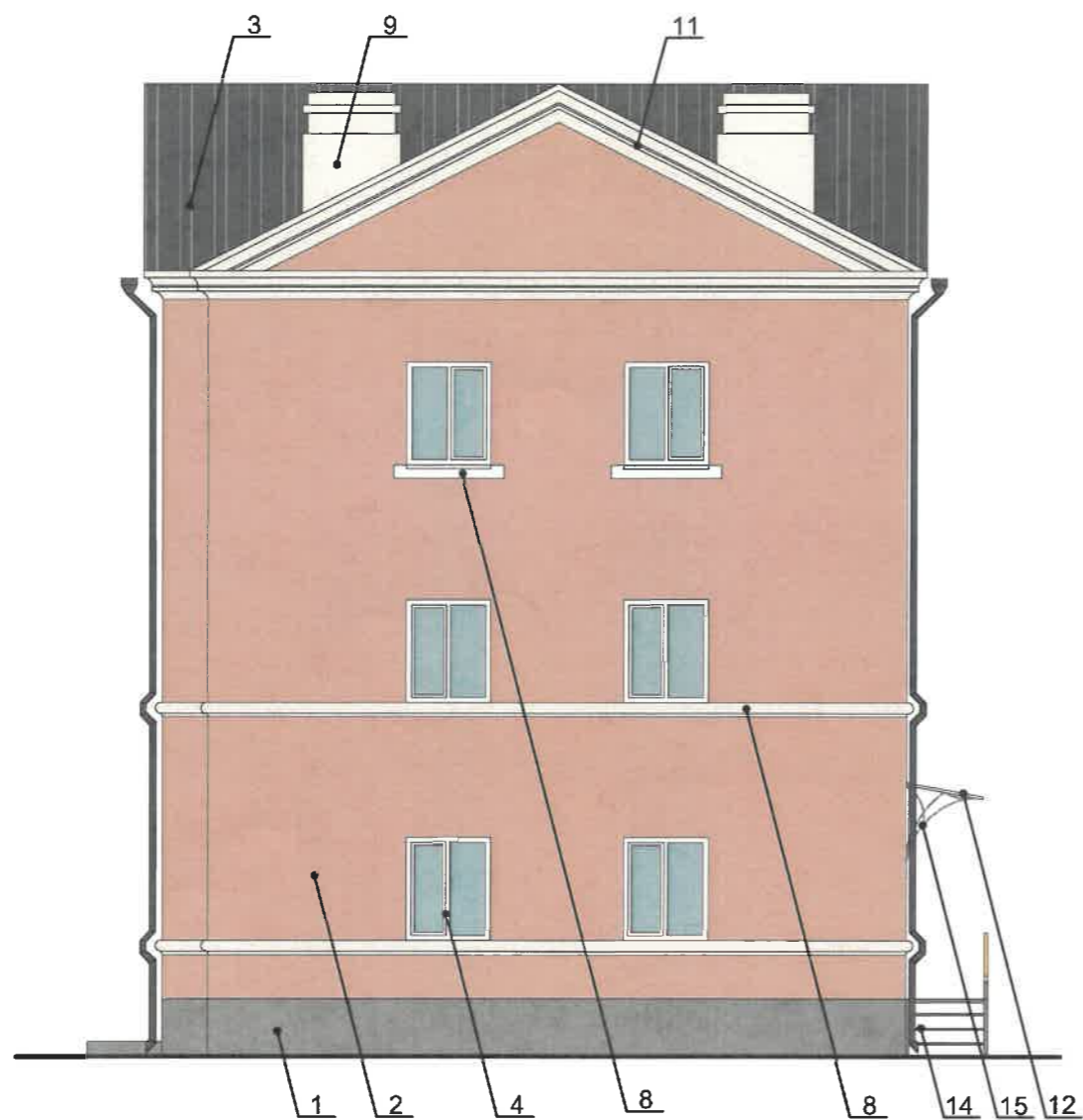
СОГЛАСОВАНО  
 1й заместитель начальника ДГА  
 г. Перми - главный архитектор  
 Д.Ю. Лапшин  
 «09» 06 2023 г.

**Примечание**

1. Дополнительное оборудование - размещаемые на фасадах здания, строения, сооружения системы технического обеспечения эксплуатации зданий, строений, сооружений (наружные блоки систем кондиционирования и вентиляции, маскирующие ограждения (экраны, решетки), вентиляционные трубопроводы, антенны, видеокамеры наружного наблюдения, электрощиты, кабельные линии, иное подобное оборудование), защитные устройства (решетки, рольставни), почтовые ящики, часы, банкоматы, элементы архитектурно-художественной подсветки, флажки и иное оборудование.
2. Приказом государственной инспекции по охране объектов культурного наследия Пермского края от 27.08.2019 № СЭД-55-001-06-272 "О включении выявленного объекта культурного наследия - достопримечательного места "Губернский центр" в Единый государственный реестр объектов культурного наследия (памятников истории и культуры) народов Российской Федерации" запрещается размещение на фасадах антенн, наружных блоков вентиляции и кондиционирования, вентиляционных труб, элементов систем газоснабжения и других технологических элементов зданий и сооружений. Антенны, наружные блоки вентиляции и кондиционирования.
3. Размещение дополнительного оборудования не должно нарушать законные интересы собственников жилых помещений в непосредственной близости с оборудованием.
4. Рекомендуется наружные системы кондиционирования устанавливать: у жилых помещений - за счет внутреннего пространства балкона/лоджии, у нежилых - за счет пространства помещений.


ПРИМЕЧАНИЕ: Условия переустройства входных групп на листе 4.

						090-2021-ПД-000010-247-ПОФ			
						Колерный паспорт объекта капитального строительства по ул. Советской, № 1 Ленинского района г. Перми			
Изм.	Кол. уч.	Лист	№ док.	Подп.	Дата	Многоквартирный жилой дом с помещениями общественного назначения на 1 этаже	Стадия	Лист	Листов
							П	5	
						Главный фасад (со стороны ул. Монастырской)	Бандрин В. Ю.		




**СОГЛАСОВАНО**  
 1<sup>й</sup> заместитель начальника ДГА  
 г. Перми - главный архитектор  
 Д.Ю. Папшин  
 20.05.23г.

**Условные обозначения**


 - Выноска и номер позиции согласно Ведомости отделки фасадов на листе 1

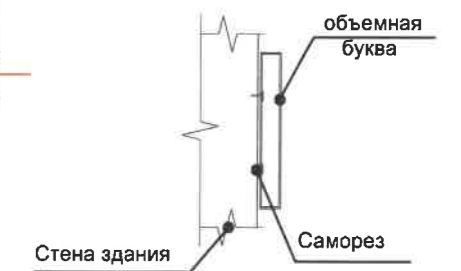
ПРИМЕЧАНИЕ: 1. Условия переустройства входных групп на листе 4.  
 2. Условия размещения дополнительного оборудования на листе 5.

						090-2021-ПД-000010-247-ПОФ			
						Колерный паспорт объекта капитального строительства по ул. Советской, № 1 Ленинского района г. Перми			
Изм.	Кол. уч.	Лист	№ док.	Подп.	Дата	Многоквартирный жилой дом с помещениями общественного назначения на 1 этаже	Стадия	Лист	Листов
Разраб.			Бандрин		05.23		П	6	
						Дворовой фасад	Бандрин В. Ю.		



- Условные обозначения**
- 1 - Выноска и номер позиции согласно Ведомости средств размещения информации, рекламных конструкций
  - Ось размещения средств размещения информации, рекламных конструкций
  - Место допустимого размещения средств размещения информации, рекламных конструкций

Схема крепления средств размещения информации



Управление архитектуры и городского дизайна  
ДГА администрации г.Перми  
СООТВЕТСТВУЕТ АРХИТЕКТУРНОМУ  
ОБЛИКУ ГОРОДА ПЕРМИ  
«09» 06 2023  
Каравёв С. А. Подпись

**Условия размещения средств размещения информации, рекламных конструкций.**

- Приказом государственной инспекции по охране объектов культурного наследия Пермского края от 27.08.2019 № СЭД-55-001-06-272 "О включении выявленного объекта культурного наследия - достопримечательного места "Губернский центр" в Единый государственный реестр объектов культурного наследия (памятников истории и культуры) народов Российской Федерации" запрещается:
  - размещение рекламных конструкций и вывесок с размером информационного поля, превышающим 1,2 м по короткой стороне или 1,8 метра по длинной стороне, в том числе магистральных щитов, транспарантов-перетяжек, за исключением вывесок в виде отдельных накладных букв без использования подложки, размещаемых на фасадах;
  - размещение на фасадах рекламных конструкций и вывесок, совокупная площадь которых превышает 5% площади фасада;
  - размещение рекламных конструкций и вывесок, перекрывающих архитектурные элементы фасадов зданий.
- Места размещения информации располагаются относительно условной прямой линии - единой горизонтальной оси. Местоположение оси на фасаде определяется как половина расстояния между верхним и нижним архитектурным элементом (окна, наличники, карниз, фриз и др.), выделяющимся (западающим, выступающим) из плоскости стены.
- Размещение вывесок и рекламных конструкций должно осуществляться в границах места допустимого размещения средств размещения информации, рекламных конструкций, установленных данным колерным паспортом объектом капитального строительства.
- Размещение вывесок по отношению друг к другу, их конфигурация, наполненность информацией должны соответствовать Стандартным требованиям к вывескам, их размещению и эксплуатации (далее - Стандартные требования), утвержденным Решением Пермской городской Думы от 15.12.2020 №277.
- В случае, если планируемые к размещению вывески не соответствуют типу и местам размещения средства размещения информации, рекламных конструкций колерного паспорта, потребуется внесение изменений в настоящий колерный паспорт.
- Максимальный размер информационных табличек - 0,5 м х 0,7 м (пункт 2.13 Стандартных требований).
- Узел крепления каждого типа объекта информации разрабатывается отдельным рабочим проектом.
- В случае размещения рекламной конструкции на фасаде здания, строения, сооружения, такая конструкция должна быть отражена в составе нового колерного паспорта, а ее размещение должно осуществляться в соответствии с действующим порядком установки эксплуатации рекламных конструкций на территории города Перми, утвержденным решением Пермской городской Думы от 27.01.2009 № 11, с последующим получением на установку и эксплуатацию рекламной конструкции в установленном порядке.
- В случае размещения рекламной конструкции на фасаде здания, строения, сооружения, такая конструкция должна быть отражена в составе нового колерного паспорта, а ее размещение должно осуществляться в соответствии с действующим порядком установки эксплуатации рекламных конструкций на территории города Перми, утвержденным решением Пермской городской Думы, с последующим получением на установку и эксплуатацию рекламной конструкции в установленном порядке.
- В случае возникновения спорных ситуаций с другими организациями в отношении мест размещения нестандартных вывесок, расположенных не в границах занимаемого помещения, регулирование конфликта и окончательное решение по размещению вывесок той или иной претендующей организации в соответствии с положениями Жилищного кодекса Российской Федерации должно приниматься на собрании собственников помещений в многоквартирном доме.
- Размещение вывесок, перекрывающих оконные проемы, а также расположенных на балконах зданий и сооружений должно быть согласовано с собственниками помещений, к которым относится балкон и данный оконный проем.
- В случае возникновения спорных ситуаций в отношении места размещения информационной конструкции на парапете кровли/кровле/стене у кровли, регулирование конфликта и окончательное решение по размещению информационной конструкции должно приниматься на собрании собственников помещений в многоквартирном доме в соответствии с положениями Жилищного кодекса Российской Федерации.

**Ведомость средств размещения информации, рекламных конструкций**

ПОЗ.	Тип объекта, материал, способы крепления	Цвет (с указанием RAL)	Наличие подсветки
1	Объемные буквы и/или логотипы без подложки на металлических направляющих в цвет фасада на стене здания. Металл, пластик, пленки.	Фирменные цвета	Внутренняя или контурная подсветка
2	Информационная табличка (режимник). Одиночная (500x700). Оргстекло, пластик, металл, выклейки	Фирменные цвета	Без подсветки
3	Указатель с наименованием улицы и номером дома (здания) (пункт 11.4.2 Решения Пермской городской Думы от 15.12.2020 № 277). Пластик, металл.	Синий: R-(0), G-(20), B-(120); белый	Возможна подсветка
090-2021-ПД-000010-247-ПОФ			
Колерный паспорт объекта капитального строительства по ул. Советской, № 1 Ленинского района г. Перми			
Изм.	Кол. уч.	Лист	№ док.
Разраб.	Бандрин		05.23
Многоквартирный жилой дом с помещениями общественного назначения на 1 этаже			Стадия
			Лист
			Листов
Размещение средств размещения информации, рекламных конструкций			Бандрин В. Ю.



Позиция согласно ведомости отделки фасадов	Координаты цвета каталог цветов RAL CLASSIC	C:	30	7037 пыльно-серый
		M:	20	
		Y:	20	
		K:	40	
		R:	124	
		G:	127	
1; 10; 13		B:	126	

Позиция согласно ведомости отделки фасадов	Координаты цвета	C:	80	RAL CLASSIC 7024 графитовый серый
		M:	60	
		Y:	50	
		K:	40	
		R:	71	
		G:	74	
3		B:	80	

Позиция согласно ведомости отделки фасадов	Координаты цвета каталог цветов RAL DESIGN	C:	14	130 70 20
		M:	41	
		Y:	32	
		K:	5	
		R:	212	
		G:	161	
2		B:	155	

Позиция согласно ведомости отделки фасадов	Координаты цвета каталог цветов RAL CLASSIC	C:	0	9010 белый
		M:	0	
		Y:	5	
		K:	0	
		R:	247	
		G:	249	
4; 5; 7; 8; 9; 11		B:	239	

Позиция согласно ведомости отделки фасадов	Координаты цвета каталог цветов RAL CLASSIC	C:	0	7004 сигнальный серый
		M:	0	
		Y:	0	
		K:	45	
		R:	158	
		G:	160	
6		B:	161	

**СОГЛАСОВАНО**  
1й заместитель начальника ДГА  
г. Перми - главный архитектор  
Д.Ю. Налшин  
« 09 » 06 20 23 г.

ПРИМЕЧАНИЕ:  
Цвета в стандарте RAL и цветовой палитре CMYK, RGB приведены с сайта <https://colorscheme.ru/> (каталог цветов RAL CLASSIC)

						090-2021-ПД-000010-247-ПОФ			
						Колерный паспорт объекта капитального строительства по ул. Советской, № 1 Ленинского района г. Перми			
Изм.	Кол. уч.	Лист	№ док.	Подп.	Дата	Многоквартирный жилой дом с помещениями общественного назначения на 1 этаже	Стадия	Лист	Листов
Разраб.		Бандрин			05.23		П	8	8
						Эталоны колеров	Бандрин В. Ю.		