

ООО «ПРИОРИТЕТ»

№ 059-22-01-26-1201 от 14.06.2023

Заказчик: СЗ «МОСТ Сити Проект»

**ПАСПОРТ ВНЕШНЕГО ОБЛИКА ОБЪЕКТОВ
КАПИТАЛЬНОГО СТРОИТЕЛЬСТВА
(КОЛЕРНЫЙ ПАСПОРТ)**

АДРЕС ОБЪЕКТА: г.Пермь, административный район Индустриальный
улица Стахановская, здание (строение) № 52А

шифр: 204-17-ОФ

ПЕРМЬ, 2023г.

Ведомость чертежей

ЛИСТ	НАИМЕНОВАНИЕ	ПРИМЕЧАНИЯ
1-2	Общие данные	
3	Существующее состояние фасадов	
4	Главный фасад	
5-6	Боковые фасады	
7-9	Дворовые фасады	
10-13	Размещение средств размещения информации, рекламных конструкций	
14	Эталоны колеров	

Ведомость отделки фасадов

ПОЗ.	ЭЛЕМЕНТ ФАСАДА	ЭТАЛОН ЦВЕТА	ОБОЗНАЧ.	ВИД ОТДЕЛКИ	ПРИМ.
1	Основное поле стен (тип 1)		RAL 8025	Композитные панели	SIBALUX SL-176 золотистый ясень
2	Основное поле стен (тип 2)		RAL 8001, RAL 7038 RAL 7043, RAL 9010	Фиброцементные плиты (Моноколор L084 (RAL 8001), Фасадные панели	HCW1119GC, HCW1117GC, HCW11128GC
3	Декоративные элементы		RAL 9010	Композитные панели	SIBALUX золотистый ясень, белый
4	Облицовка прямиков		RAL 7043	Керамический гранит	CF004MR Моноколор Фасадный матовый
5	Переплеты окон, наружных входных ПВХ дверей		RAL 7015	Стеклопакет из ПВХ профилей, оклеенных пленкой	RENOLIT 7016 05-808300
6	Переплеты балконных окон, балконных дверей		RAL 9010	Стеклопакет из ПВХ профилей	
7	Переплеты витражей		RAL 7015	Алюминиевый профиль с порошковой окраской в производственных условиях	
8	Жалюзийные решетки лоджий, наружные вентиляционные решетки		RAL 8001, RAL 8025 RAL 7015, RAL 9010	Металл с полимерным покрытием	
9	Стены помещений кровли, облицовка вентиляционных шахт		RAL 7035	Минеральная штукатурка	Моноколор K 119
10	Дверные полотна		RAL 7035 RAL 7015	Металлические, окрашенные порошковой краской	
11	Козырьки (металлическая констр.), ограждения, пожарные лестницы		RAL 7035	Металлические, окрашенные порошковой краской	
12	Ворота гаражные		RAL 7015	Однослойные панели, окрашенные в производственных условиях	
13	Заполнение глухой части витражей		RAL 7035	Заполнение стематитом	Покрытие наносит на стекло "Comfort silver-grey 40"
14	Стены переходных лоджий (25-этажной секции)		RAL 7015	Минеральная штукатурка	

Пояснительная записка

Объект капитального строительства - Многоквартирный жилой дом переменной этажности со встроенно-пристроенными помещениями и автостоянкой, расположенный по улице Стахановская, 52А в Индустриальном районе города Перми.

Год постройки и ввода в эксплуатацию : 2023 г. ;
Проект: индивидуальный;

Этажность: 25;
В плане здание сложной конфигурации;
Кровля: плоская;
Фасады: фасадные панели.

Нахождение в зоне объектов культурного наследия: объект не расположен в зоне объектов культурного наследия;

Ранее согласованные колерные паспорта: не разрабатывались;

Настоящим колерным паспортом вносятся изменения в ранее согласованный колерный паспорт от 15.02.2023 № 059-22-01-26-363 в части увеличения количества мест размещения информации.

Цветовое решение и применяемые материалы обеспечивают комплексное решение всех элементов фасадов, единство архитектурного облика здания. Средства размещения информации, рекламные конструкции не нарушат архитектурный облик здания.

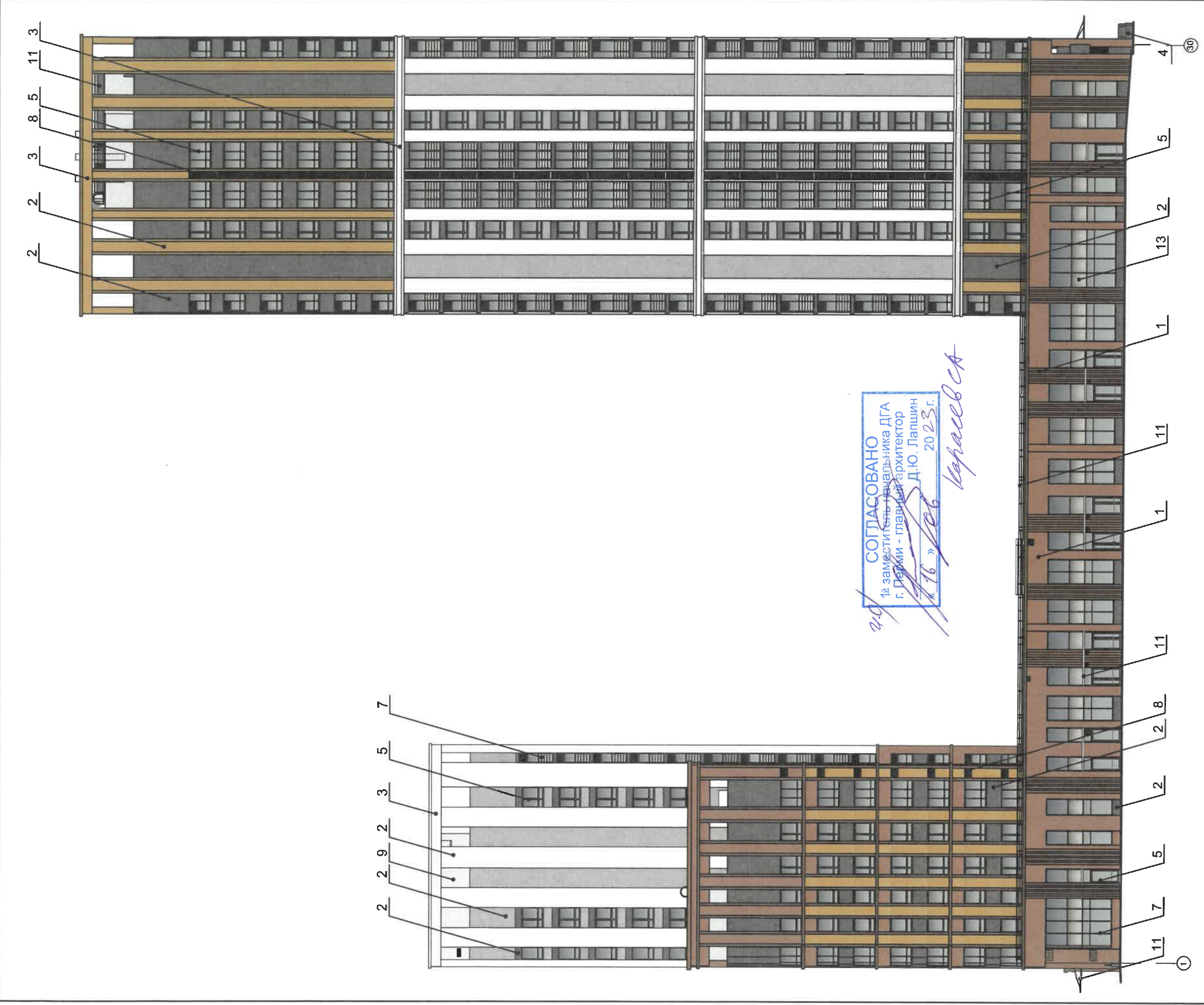
Раздел "Архитектурно-художественная подсветка" не разрабатывается, подсветка здания осуществляется за счет свечения вывесок и витрин.

В соответствии с Градостроительным кодексом Российской Федерации, решением Пермской городской Думы от 15.12.2020 № 277 «Об утверждении Правил благоустройства территории города Перми» (далее - Решение ПГД № 277) и постановлением администрации администрации города Перми от 22.02.2017 № 130 «Об утверждении формы и Порядка согласования паспорта внешнего облика объекта капитального строительства (колерного паспорта)» «колерные паспорта либо внесения изменений в колерные паспорта не являются разрешительной документацией на строительство, реконструкцию объекта капитального строительства; не являются правовым основанием на устройство (переустройство, демонтаж) пристроек, навесов, козырьков и других архитектурных элементов объекта капитального строительства.

Предметом согласования данного колерного паспорта являются: принятые цветовые решения элементов фасада, применяемые материалы существующего объекта недвижимости, а также определение возможных типов размещения средств размещения информации на нем. Средства размещения информации, рекламные конструкции, не соответствующие типу и местам их возможного размещения, предусмотренные данным колерным паспортом либо стандартным требованиям, утвержденным Решением ПГД №277, подлежат демонтажу.

СОГЛАСОВАНО
 1д заместитель начальника ДГА
 г.Перми - главный архитектор
 « 06.23 » Д.Ю. Лапшин
 2023 г.
Красева

204-17-ОФ			
Колерный паспорт объекта капитального строительства по ул. Стахановская, 52А Индустриального района г. Перми			
Изм.	Кол. уч.	Лист	№ док.
Разраб.	Топова Е.Ю.	06.23	06.23
Многоквартирный жилой дом переменной этажности со встроенно-пристроенными помещениями и автостоянкой		Стадия	Лист
Общие данные (начало)		П	1
Общие данные (начало)		Листов	14
Общие данные (начало)		ООО «ПРИОРИТЕТ»	



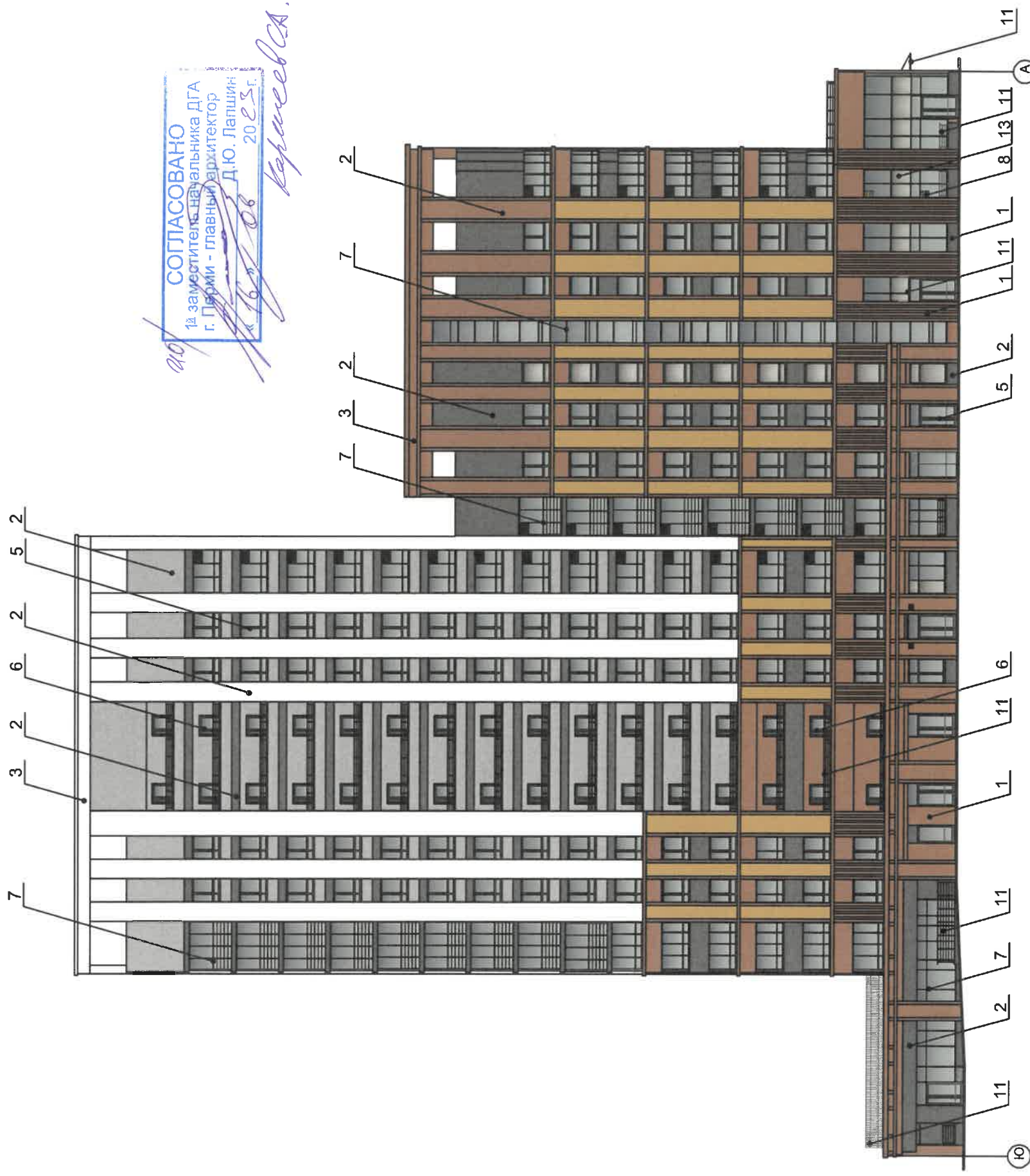
СОГЛАСОВАНО
 1д заместителъ на ДГА
 г. Пермь - главн архитектор
 Д.Ю. Лапшин
 «16» сеп 2023 г.

Карасева

Условные обозначения

- 1 - Выноска и номер позиции согласно Ведомости отделки фасадов на листе 1
- А - Условная координационная ось

204-17-ОФ		Лист		Листов	
Коперный паспорт объекта капитального строительства по ул. Стахановская, 52А Индустриального района г. Перми		Стадия		Лист	
Многоквартирный жилой дом переменной этажности со встроенно-пристроенными помещениями и автостоянкой		П		4	
Главный фасад (1-30)		ООО «ПРИОРИТЕТ»			



СОГЛАСОВАНО
 1^й заместитель начальника ДГА
 г. Перми - главный архитектор
 Д.Ю. Лапшин
 16.08.2023 г.

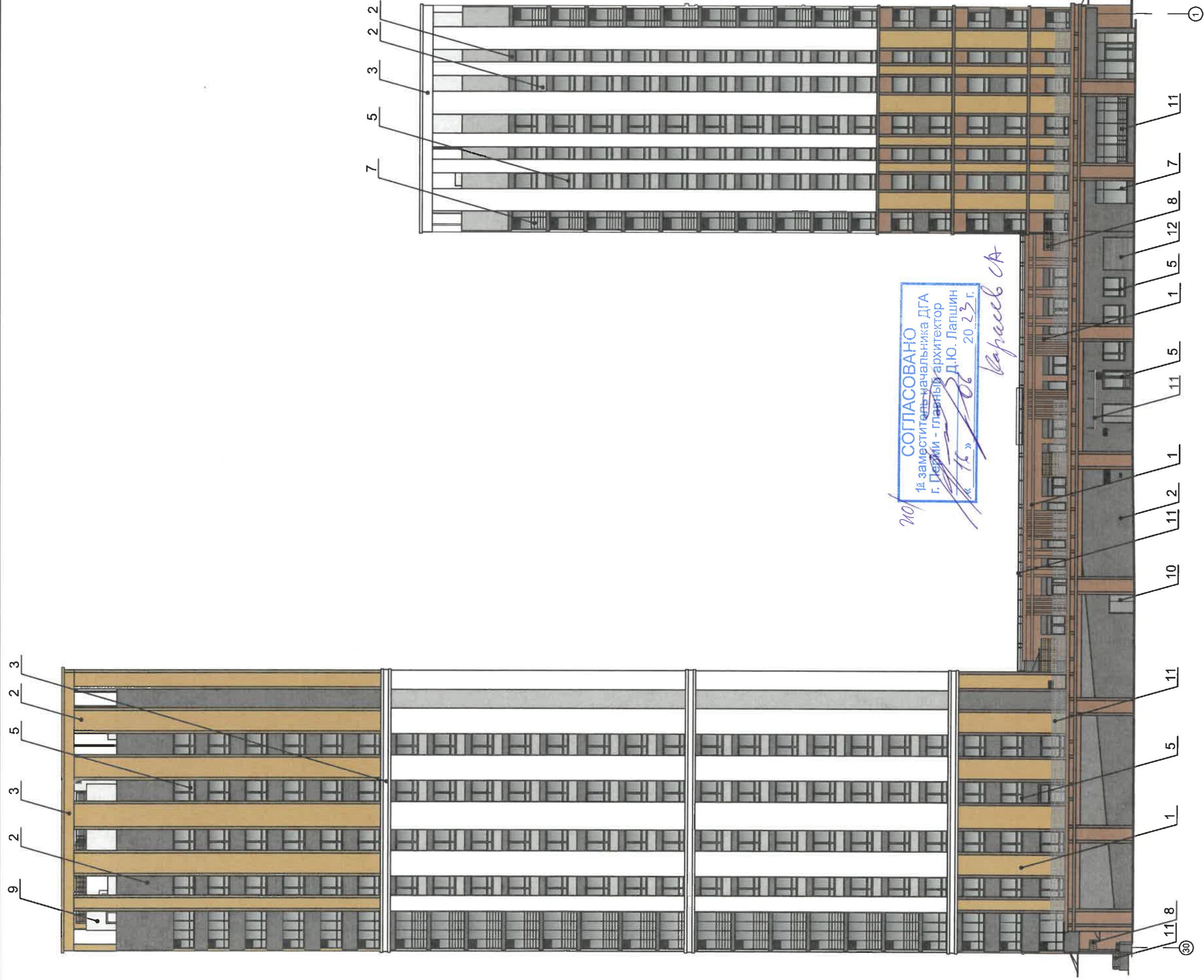
Условия переустройства входных групп

- В случае, если наружные лестницы при дополнительных устройствах входов в общественные помещения здания выходят за границы предоставленного земельного участка и красные линии квартала, то устройство дополнительных или переустройство существующих входных групп требует получения разрешения в установленном порядке.
- Требования к входным группам установлены пунктом 11.7 Правил благоустройства территории города Перми, утвержденных Решением Пермской городской Думы от 15.12.2020 № 277.
 - При размещении новой входной группы, изменении входной группы при проведении реконструкции, капитального ремонта здания, строения, сооружения требуется разработка проекта колерного паспорта.
 - Требования к входным группам, расположенным в границах территорий общего пользования, за исключением входных групп, расположенных в границах территорий достопримечательных мест:
 - архитектурные элементы входных групп (крыльца, входная площадка, ступени, лестницы, ограждения, парапеты, роллетные системы (рольставни), козырьки, прямки, пандусы или подъемные устройства для маломобильных групп населения) должны быть выполнены параллельно фасаду здания, строения, сооружения на расстоянии не более чем 1,5 м от фасада здания, строения, сооружения и при условии сохранения ширины пешеходной зоны (трогуара) не менее 2 м;
 - размер входной площадки - 1,5 м x 1,85 м;
 - входная группа (прямик) в подвальное или полуподвальное помещение должна быть выполнена параллельно фасаду здания, строения, сооружения с лестницей на расстоянии не более чем 1,5 м от фасада здания, строения, сооружения. По периметру входной группы (прямика) устраивается парапет высотой не более 0,5 м, над входной группой (прямиком) устанавливается козырек с водоотводом;
 - на высоте более 0,72 м от уровня земли входная группа должна быть выполнена за счет внутреннего пространства здания, строения, сооружения;
 - ступени и входная площадка входных групп должны иметь противоскользящее покрытие или полосу;
 - На одном из торцов входной площадки может быть предусмотрен пандус или подъемное устройство для маломобильных групп населения.
 - Наружная кнопка вызывного устройства должна быть размещена в начале заезда на пандус или при входе на подъемное устройство для маломобильных групп населения.

Условные обозначения

- 1 - Выноска и номер позиции согласно Ведомости отделки фасадов на листе 1
- А - Условная координационная ось

204-17-ОФ			
Колерный паспорт объекта капитального строительства по ул. Стахановская, 52А Индустриального района г. Перми			
Изм.	Кол. уч.	Лист	№ док.
Разраб.	Полова Е.Ю.	Подп.	Дата
			06.23
Многоквартирный жилой дом переменной этажности со встроенно-пристроенными помещениями и автостоянкой		Стадия	Лист
		П	5
Боковой фасад (Ю-А)		ООО «ПРИОРИТЕТ»	



СОГЛАСОВАНО
 № замес. итд. - начальник ДГА
 г. Пермь - главный архитектор
 « 16 » 06 20 23 г.
 Д.Ю. Лапшин

Карась СА

Условные обозначения

- 1 - Выноска и номер позиции согласно Ведомости отделки фасадов на листе 1
- А - Условная координационная ось

		204-17-ОФ	
Коперный паспорт объекта капитального строительства по ул. Стахановская, 52А Индустриального района г. Перми			
Изм.	Кол. уч.	Лист	№ док.
Разраб.	Попова Е.Ю.	06.23	06.23
Многоквартирный жилой дом переменной этажности со встроенно-пристроенными помещениями и автостоянкой		Стадия	Лист
		П	7
Дворовой фасад (30-1)		ООО «ПРИОРИТЕТ»	



Условия размещения дополнительного оборудования :

1. Дополнительное оборудование - размещаемые на фасадах здания, строения, сооружения системы технического обеспечения эксплуатации зданий, строений, сооружений (наружные блоки систем кондиционирования и вентиляции, маскирующие ограждения (экраны, решетки), вентиляционные трубопроводы, антенны, видеокамеры наружного наблюдения, электрощиты, кабельные линии, иное подобное оборудование), защитные устройства (решетки, рольставни), почтовые ящики, часы, банкоматы, элементы архитектурно-художественной подсветки, флажки и иное оборудование.
2. Размещение Дополнительного оборудования, дополнительных элементов и устройств на фасадах объектов капитального строительства рекомендуется при соблюдении следующих условий:
 - соответствие размещения дополнительного оборудования архитектурному решению фасадов, предусмотренному проектной документацией, в соответствии с которой осуществлено строительство (реконструкция) Объекта, с привязкой к единой (вертикальной, горизонтальной) системе осей фасадов;
 - единая горизонтальная ось - условная прямая линия. Определяется как половина расстояния между верхним и нижним архитектурным элементом (окна, наличники, карниз, фриз и другие), выделяющимся (западающим, выступающим) из плоскости стены;
 - единая вертикальная ось - условная прямая линия. Определяется как половина расстояния между границами одного архитектурного элемента (окна, двери, колонны) либо между двумя архитектурными элементами (окна, двери, колонны);
 - комплексное решение размещения оборудования - единое архитектурное и цветовое решение (в том числе размер, форма, материал);
3. Размещение дополнительного оборудования на фасадах не должно нарушать законные интересы собственников жилых помещений в непосредственной близости с оборудованием.
4. Размещение дополнительных элементов декора, поверхностей с ценной архитектурной отделкой, а также крепление, ведущее к пространству помещений.
5. В соответствии со статьей 36 Жилищного кодекса Российской Федерации собственникам помещений в многоквартирном доме решение о возможности или невозможности размещения наружных блоков кондиционеров на фасадах многоквартирного дома может быть принято на общем собрании собственников помещений в многоквартирном доме.
6. Цветовое решение корзин для кондиционеров зависит от цвета наружной примвыкающей облицовки (RAL 8001 или RAL 7015).

Решение о возможности или невозможности размещения дополнительных элементов декора многоквартирного дома принято на общем собрании собственников помещений в многоквартирном доме от 06.06.2025 г. г. Пермь - г. Пермь, Д.Ю. Лапшин
 Д.Ю. Лапшин
 2025 г.

Условные обозначения

- 1 - Высота и номер позиции согласно Ведомости отделки фасадов на листе 1
- А - Условная координационная ось

204-17-ОФ

Колерный паспорт объекта капитального строительства по ул. Стахановская, 52А Индустриального района г. Перми

Изм.	Кол. уч.	Лист	№ док.	Подп.	Дата
Разраб.	Полова Е.Ю.				06.23
Многоквартирный жилой дом переменной этажности со встроенно-пристроенными помещениями и автостоянкой					
Дворовой фасад (А-Ю по оси 11)					
ООО «ПРИОРИТЕТ»					

Стадия	Лист	Листов
П	8	



СОГЛАСОВАНО
 1# заместитель начальника ДГА
 г. Пермь - главный архитектор
 Д.Ю. Лапшин
 «16» 06 2023 г.

Лапшин

Условные обозначения

- 1 - Выноска и номер позиции согласно Ведомости отделки фасадов на листе 1
- А - Условная координационная ось

204-17-ОФ			
Колерный паспорт объекта капитального строительства по ул. Стахановская, 52А Индустриального района г. Перми			
Изм.	Кол. уч. Лист	№ док. Подп.	Дата
	Разраб. Топова Е.Ю		06.23
Многоквартирный жилой дом переменной этажности со встроенно-пристроенными помещениями и автостоянкой		Стадия	Лист
		П	9
Дворовой фасад (П-Г)		ООО «ПРИОРИТЕТ»	

Управление архитектуры и городского дизайна
ДГА администрации г.Перми

СООТВЕТСТВУЕТ АРХИТЕКТУРНОМУ
ОБЛИКУ ГОРОДА ПЕРМИ

«16» 06 2023
Подпись: [Подпись]



Условия размещения средств размещения информации, рекламных конструкций.

- Средства размещения информации располагаются относительно условной прямой линии - единой горизонтальной оси. Место положение оси на фасаде определяется как половина расстояния между верхним и нижним архитектурным элементом (окна, наличники, карниз, фриз и др.), выделяющимися (западающим, выступающим) из плоскости стены.
- Размещение вывесок и рекламных конструкций должно осуществляться в границах места допустимого размещения средств размещения информации, рекламных конструкций, установленных данным колерным паспортом объекта капитального строительства.
- Размещение вывесок по отношению друг к другу, их конфигурация, наполненность информацией должны соответствовать Стандартным требованиям к вывескам, их размещению и эксплуатации (далее - Стандартные требования), утвержденным решением Пермской городской Думы от 15.12.2020 № 277.
- В случае, если планируемые к размещению вывески не соответствуют Стандартным требованиям и действующему колерному паспорту, требуется внесение изменений в колерный паспорт путем разработки нового колерного паспорта.
- Максимальный размер информационных табличек - 0,5 м х 0,7 м (пункт 2.13. Стандартных требований).
- Узел крепления каждого типа объекта информации разрабатывается отдельным рабочим проектом.
- В случае размещения рекламной конструкции на фасаде здания, строения, сооружения, такая конструкция должна быть отражена в составе нового колерного паспорта, а ее размещение должно осуществляться в соответствии с действующим порядком установки и эксплуатации рекламных конструкций на территории города Перми, утвержденным решением Пермской городской Думы, с последующим получением разрешения на установку и эксплуатацию рекламной конструкции в установленном порядке.
- На фасаде каждого здания, независимо от назначения и формы собственности, должны быть установлены указатели с наименованием улиц и номерами домов (зданий); размещение указателей с с наименованием улиц и номерами домов (зданий), а также указателей номеров квартир, расположенных в подъезде многоквартирного дома, обеспечиваются организацией, осуществляющей содержание дома (здания), при их отсутствии - владельцы таких домов (зданий) или помещений, расположенных в них (пункт 11.4.2.1 Правил благоустройства территории города Перми, утвержденный решением Пермской городской Думы от 15.12.2020 № 277).
- В случае возникновения спорных ситуаций в отношении мест размещения с другими организациями, в соответствии с положениями Жилищного кодекса Российской Федерации принимает на себя решение по размещению средств размещения информации той или иной претендующей организации, в соответствии с положениями Жилищного кодекса Российской Федерации принимает на себя собрание жильцов и собственников помещений многоквартирного дома.
- Размещение вывесок, перекрывающие оконные проемы, а также расположенные на балконах, лоджиях или данный оконный проем, с собственниками помещений, к которым относится Балкон, лоджия или данный оконный проем.

Условные обозначения



1 - Вывеска и номер позиции согласно Ведомости средств размещения информации, рекламных конструкций на листе 8



- - - - - Ось размещения средств размещения информации, рекламных конструкций

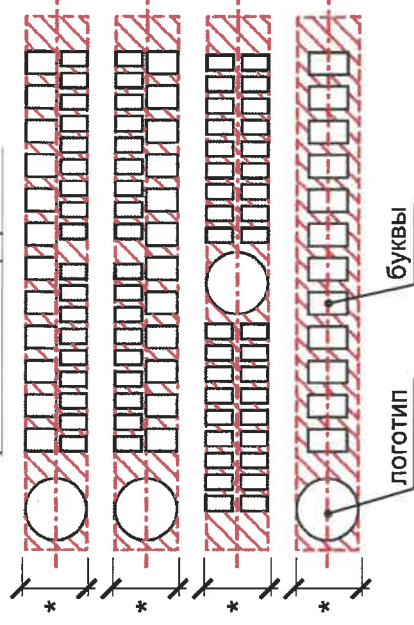


- Место допустимого размещения средств размещения информации, рекламных конструкций

		204-17-ОФ	
Колерный паспорт объекта капитального строительства по ул. Стахановская, 52А Индустриального района г. Перми			
Изм.	Кол. уч.	Лист	№ док.
Разраб.	Попова Е.Ю.	06.23	06.23
Подп.	[Подпись]		
Дата			
Многоквартирный жилой дом переменной этажности со встроенно-пристроенными помещениями и автостоянкой	Стадия	Лист	Листов
Размещение средств размещения информации, рекламных конструкций (начало)	П	11	
			ООО «ПРИОРИТЕТ»

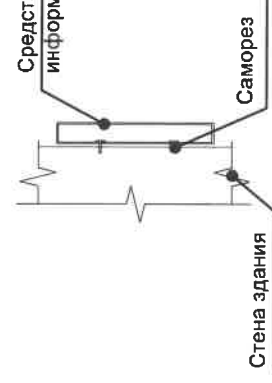


Схема компоновки объемных букв и/или логотипов, относительно оси и места размещения средств размещения информации



* - Допускается размещение вывесок (поз. 1) в виде объемных букв без подложки на направляющих в цвет фасада общей высотой:
 h= до 700 мм - 1 строка, 2 строки;
 h= до 500 мм - 1 строка, 2 строки;
 h= до 300 мм - 1 строка, 2 строки;

Схема крепления средств размещения информации к фасаду (поз. 1)



Индивидуальный указатель с наименованием улицы и номером дома (поз. 3)



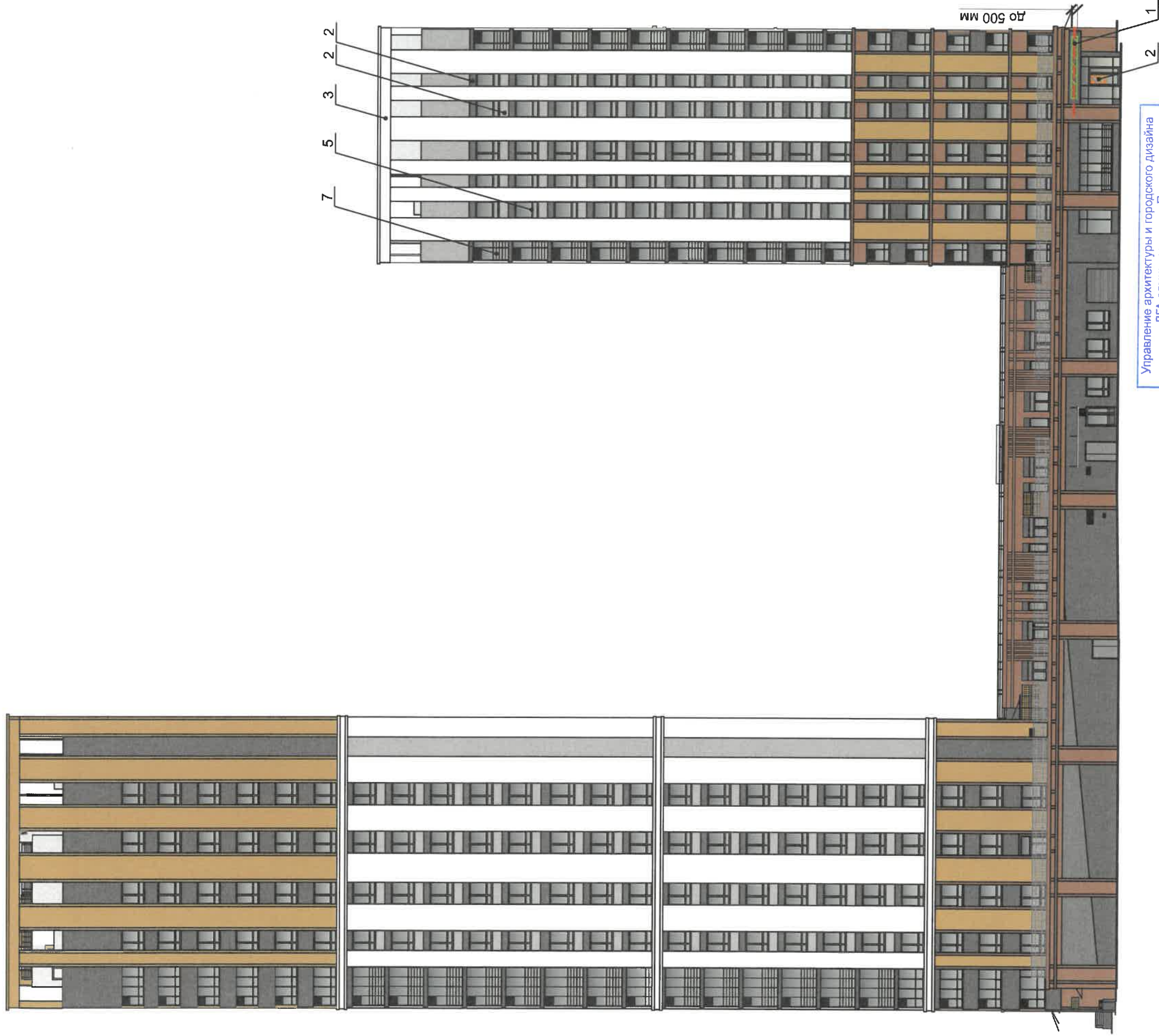
Условные обозначения

- 1 - Выноска и номер позиции согласно Ведомости средств размещения информации, рекламных конструкций
- - Ось размещения средств размещения информации, рекламных конструкций
- ▨ - Место допустимого размещения средств размещения информации, рекламных конструкций



Управление архитектуры и городского дизайна
 ДГА администрации г.Перми
**СООТВЕТСТВУЕТ АРХИТЕКТУРНОМУ
 ОБЛИКУ ГОРОДА ПЕРМИ**
 «16» 06.2023
 Подпись: [Signature]


204-17-ОФ			
Колерный паспорт объекта капитального строительства по ул. Стахановская, 52А Индустриального района г. Перми			
Изм.	Кол. уч.	Лист	№ док.
Разраб.	Попова Е.Ю.	Подп.	06.23
Многоквартирный жилой дом переменной этажности со встроенно-пристроенными помещениями и автостоянкой		Стадия	Лист
Размещение средств размещения информации, рекламных конструкций (продолжение)		П	12
		ООО «ПРИОРИТЕТ»	



Управление архитектуры и городского дизайна
ДГА администрации г.Перми
**СООТВЕТСТВУЕТ АРХИТЕКТУРНОМУ
ОБЛИКУ ГОРОДА ПЕРМИ**

Карпов А.А.
«16» 06 2022
Подпись

Условные обозначения

- 1 - Выноска и номер позиции согласно Ведомости средств размещения информации, рекламных конструкций на листе 8
- - Ось размещения средств размещения информации, рекламных конструкций
-  - Место допустимого размещения средств размещения информации, рекламных конструкций

				204-17-Оф				
				Колерный паспорт объекта капитального строительства по ул. Стахановская, 52А Индустриального района г. Перми				
Изм.	Кол. уч.	Лист	№ док.	Порп.	Дата	Стадия	Лист	Листов
Разраб.	Голова Е.Ю				06.23	Многоквартирный жилой дом переменной этажности со встроенно-пристроенными помещениями и автостоянкой	П	13
							Размещение средств размещения информации, рекламных конструкций (продолжение)	
							ООО «ПРИОРИТЕТ»	

Позиция согласно ведомости отделки фасадов	Координаты цвета RAL 7035	C:	5
		M:	0
9, 10, 11, 13		Y:	5
		K:	20
		R:	203
		G:	208
		B:	204

Позиция согласно ведомости отделки фасадов	Координаты цвета RAL 7015	C:	40
		M:	10
2, 4, 7, 8, 10, 12		Y:	10
		K:	80
		R:	81
		G:	86
		B:	92

Позиция согласно ведомости отделки фасадов	Координаты цвета RAL 8001	C:	40
		M:	60
1, 2, 3, 8		Y:	90
		K:	10
		R:	156
		G:	107
		B:	48

Позиция согласно ведомости отделки фасадов	Координаты цвета RAL 8025	C:	40
		M:	50
1, 2, 3, 8		Y:	60
		K:	40
		R:	117
		G:	92
		B:	73

Позиция согласно ведомости отделки фасадов	Координаты цвета RAL 9010	C:	0
		M:	0
2, 3, 6, 8		Y:	5
		K:	0
		R:	247
		G:	249
		B:	239

mp **СОГЛАСОВАНО**
1й заместитель начальника ДГА
г. Пермь - главный архитектор
А.Ю. Лапшин
20.23 г.
Карасова

ПРИМЕЧАНИЕ: Координаты цвета в RAL приведены с сайта <https://colorscheme.ru/> (каталог цветов RAL CLASSIC)

				204-17-ОФ			
				Коперный паспорт объекта капитального строительства по ул. Стахановская, 52А Индустриального района г. Перми			
Изм.	Кол. уч.	Лист	№ док.	Подп.	Дата	Стадия	Лист
Разраб.			Полова Е.Ю.	<i>Е.Ю. Полова</i>	06.23	Многоквартирный жилой дом переменной этажности со встроенно-пристроенными помещениями и автостоянкой	П
							14
				Эталоны колеров			
				ООО «ПРИОРИТЕТ»			