

ООО "УРАЛ МЕДИА"

№ 059-22-01-26-1459 от 19.06.2023

**ПАСПОРТ ВНЕШНЕГО ОБЛИКА ОБЪЕКТОВ КАПИТАЛЬНОГО СТРОИТЕЛЬСТВА
(КОЛЕРНЫЙ ПАСПОРТ)**

**АДРЕС ОБЪЕКТА: г.Пермь, административный район Свердловский
ул. Белинского, здание (строение) № 6б**

шифр: 01/2023-06-КП

ПЕРМЬ, 2023г.

Ведомость чертежей

ЛИСТ	НАИМЕНОВАНИЕ	ПРИМЕЧАНИЯ
1-2	Общие данные	
3	Существующее состояние фасадов	
4	Главный фасад по ул. Белинского	
5	Боковой фасад, Главный фасад по ул. Николая Островского.	
6	Дворовой фасад	
7-8	Размещение средств размещения информации, рекламных конструкций	
9	Архитектурно-художественная подсветка	
10	Эталоны колеров	

Пояснительная записка

Объект капитального строительства - Офисное здание делового и коммерческого назначения, расположенное по адресу: г. Пермь, Свердловский район, ул. Белинского, 6б.

Год постройки и ввода в эксплуатацию: 2022.
 Проект: Индивидуальный;
 Этажность: 2;
 В плане здание сложной конфигурации;
 Каркас: монолитный;
 Кровля: плоская неэксплуатируемая;
 Фасады: витражное остекление, композитные панели.

Нахождение в зоне объектов культурного наследия: объект не располагается в зоне объектов культурного наследия.

Ранее согласованные колерные паспорта: № 059-22-01-26-1666 от 16.05.2022.

Настоящим колерным паспортом :

вносятся изменения в ранее согласованный колерный паспорт № 059-22-01-26-1666 от 16.05.2022, в части уточнения типов и мест средств размещения информации, а именно поз. 1 и поз. 4 в ведомости средств размещения информации, рекламных конструкций на лисе 8. Данные изменения не повлекут к нарушению архитектурного облика здания.

В соответствии с Градостроительным кодексом Российской Федерации, решением Пермской городской Думы от 15.12.2020 № 277 «Об утверждении Правил благоустройства территории города Перми» и постановлением администрации города Перми от 22.02.2017 № 130 «Об утверждении формы и Порядка согласования паспорта внешнего облика объекта капитального строительства (колерного паспорта)» колерные паспорта не являются разрешительной документацией на строительство, реконструкцию объекта капитального строительства; не являются правовым основанием на устройство пристроек, навесов, козырьков и других архитектурных элементов объекта капитального строительства;

Предметом согласования данного колерного паспорта являются: принятые цветовые решения элементов фасада, применяемые материалы существующего объекта недвижимости, а также определение возможных типов размещения средств размещения информации на нем. Средства размещения информации, рекламные конструкции, не соответствующие типу и местам их возможного размещения, предусмотренные данным колерным паспортом или Стандартным требованиям (Решение Пермской городской Думы № 277 от 15.12.2020), подлежат демонтажу.

Ведомость отделки фасадов

ПОЗ.	ЭЛЕМЕНТ ФАСАДА	ЭТАЛОН ЦВЕТА	ОБОЗНАЧ.	ВИД ОТДЕЛКИ	ПРИМ.
1	Основное поле стен (тип 1)		RAL 7034/ 9003	Композитная панель	
2	Цоколь		RAL 6014	Керамогранитная плитка	
3	Поле стен (тип 2)		RAL 6014	Композитная панель	
4	Переплеты окон, дверей, витражей		RAL 7035	ПВХ	
5	Цветовое оформление витринного остекления (тип 1)		-	Silver 70 с напылением	
6	Цветовое оформление витринного остекления (тип 2)		-	Стекло зеркальное	
7	Пожарные лестницы, металлические элементы козырька		-	Металл	
8	Козырьки		-	Стекло	
9	Противопожарные двери		RAL 7035	Металл с покрытием атмосферостойкой краской	
10	Крыльцо		-	Тротуарная плитка	

СОГЛАСОВАНО
 1^й заместитель начальника ДГА
 г. Пермь - главный архитектор
 Д.Ю. Лапшин
 2023 г.

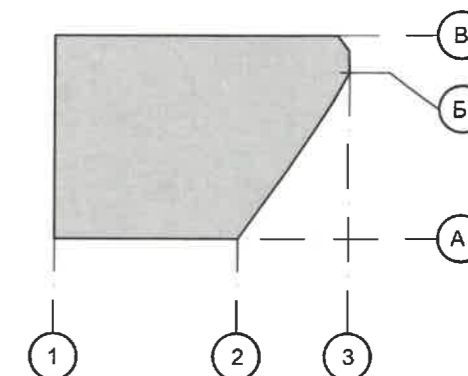
Изм.	Кол. уч.	Лист	№ док.	Подп.	Дата				
Разраб.		Фомина В.О.			06.23				
						01/2023-06-КП			
						Колерный паспорт объекта капитального строительства по ул. Белинского, 6б Свердловского района г. Перми			
						Офисное здание делового и коммерческого назначения	Стадия	Лист	Листов
							П	1	11
						Общие данные (начало)	ООО "УРАЛ МЕДИА"		

Инструкция о порядке производства работ, связанных с окраской фасадов и всех наружных частей зданий, сооружений, строений, расположенных на территории города Перми

1. Окраска (отделка) фасадов и всех наружных частей зданий, сооружений, строений, расположенных на территории города Перми, может производиться лишь на основании паспорта внешнего облика объекта капитального строительства (колерного паспорта), согласованного с департаментом градостроительства и архитектуры администрации г. Перми (далее - ДГА).
2. До начала процесса окраски (отделки) здания или какого-либо сооружения должны быть произведены работы по капитальному ремонту всех без исключения его наружных частей, подлежащих окраске.
3. До начала ремонта зданий, имеющих газосветовую рекламу, сообщить рекламораспространителю о предстоящих работах на фасаде здания с целью сохранения вывесок либо их демонтажа.
4. Полуразрушенные и разрушенные архитектурные художественно-скульптурные элементы фасада: карнизы, фризы, колонны, пилястры, сандрики, кронштейны, обрамления проемов, различные лепные украшения, барельефы, мозаика, художественная роспись и т.п. подлежат обязательному восстановлению в своем первоначальном виде. Категорически запрещается производить окраску здания без предварительного восстановления указанных элементов декора фасада.
5. Металлические поверхности отдельных элементов фасада: чугунные решетки, ограждения балконов и лестниц, элементы входных групп, двери, кронштейны и прочие архитектурно-художественные элементы фасада перед окраской очищаются от грязи, ржавчины, старой краски и покрываются вновь атмосферостойкой краской для металлических поверхностей.
6. В соответствии с выданными образцами цвета (колерами) на окраску (отделку) здания организация, производящая ремонт здания, составляет пробные образцы цвета, которые наносятся на подготовленную для покраски поверхность стены в уровне 1-го этажа здания (не выше 1,5 метров от земли).
7. Проверку и согласование пробного образца цвета (выкрас колера) производит уполномоченный представитель ДГА. Без указанных проверки и согласования производить окраску (отделку) фасадов здания категорически запрещается.
8. Домоуправления, организации и учреждения, производящие окраску (отделку) и связанный с нею ремонт фасадов здания, несут ответственность за выполнение настоящей инструкции и могут быть привлечены к административной ответственности за ее нарушение в соответствии со статьей 6.8.2 «Нарушение требований к внешнему виду фасадов зданий, строений, сооружений» Закона Пермского края от 06.04.2015 № 460-ПК «Об административных правонарушениях в Пермском крае».
9. По всем вопросам, связанным с производством работ, необходимо обращаться в ДГА по адресу: г. Пермь, ул. Сибирская, 15, каб. 315, тел. 212-76-98.



План координационных осей



Условные обозначения

- Общественное здание делового и коммерческого назначения по ул. Белинского, 66 в Свердловском районе города Перми
- Красные линии
- Границы земельного участка с кадастровым номером 59:01:4410268:289
- Земельный участок с кадастровым номером 59:01:4410268:289

ПРИМЕЧАНИЕ: Координационные оси расставлены условно, границы земельного участка и его номер приведены с сайта <https://pkk.rosreestr.ru/>, красные линии приведены с сайта <https://isogd.gorodperm.ru/>.

Ведомость ссылок и прилагаемых документов

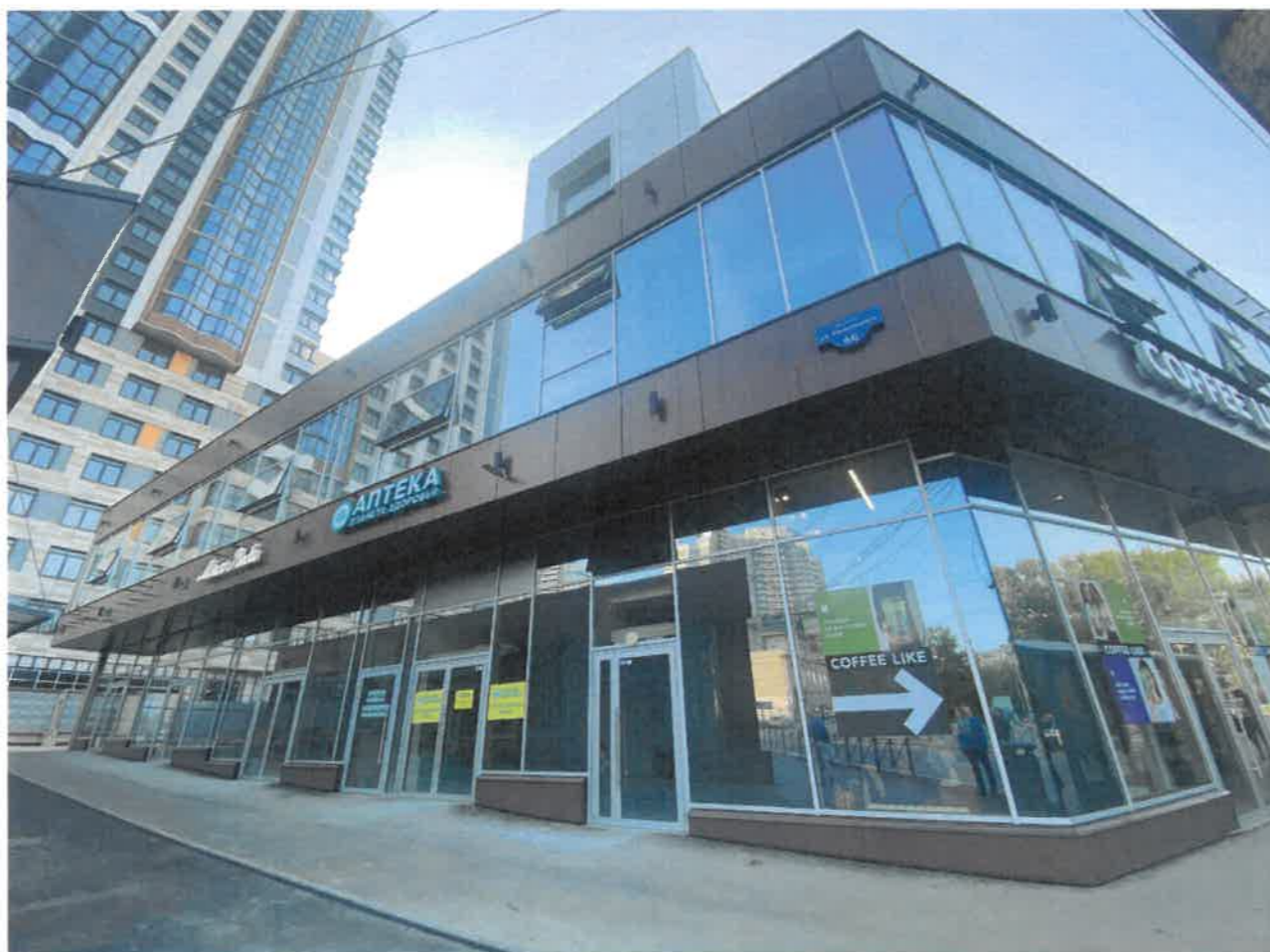
ОБОЗНАЧЕНИЕ	НАИМЕНОВАНИЕ	ПРИМЕЧАНИЕ
	<u>Ссылочные документы</u>	
Решение Пермской городской Думы от 15.12.2020 №277	"Об утверждении Правил благоустройства территории города Перми"	
Постановление администрации г.Перми от 22.02.2017 №130	"Об утверждении формы и Порядка согласования паспорта внешнего облика капитального (колерного паспорта)"	
Решение Пермской городской Думы от 27.01.2009 № 11	"Об утверждении Положения о порядке установки и эксплуатации рекламных конструкций на территории города Перми"	
	<u>Ранее согласованные/ действующие колерные паспорта</u>	
№ 059-22-01-26-1666 от 16.05.2022	Паспорт внешнего облика объекта капитального строительства (колерный паспорт) по адресу: г. Пермь, Свердловский район, ул. Белинского, 66 (шифр: 02/2022-05-КП)	согл. 26.05.2022

						01/2023-06-КП			
						Колерный паспорт объекта капитального строительства по ул. Белинского, 66 Свердловского района г. Перми			
Изм.	Кол. уч.	Лист	№ док.	Подп.	Дата	Офисное здание делового и коммерческого назначения	Стадия	Лист	Листов
Разраб.				Фомина В.О.	06.23		П	2	
						Общие данные (продолжение)		ООО "УРАЛ МЕДИА"	

Главный фасад по ул. Николая Островского



Боковой фасад

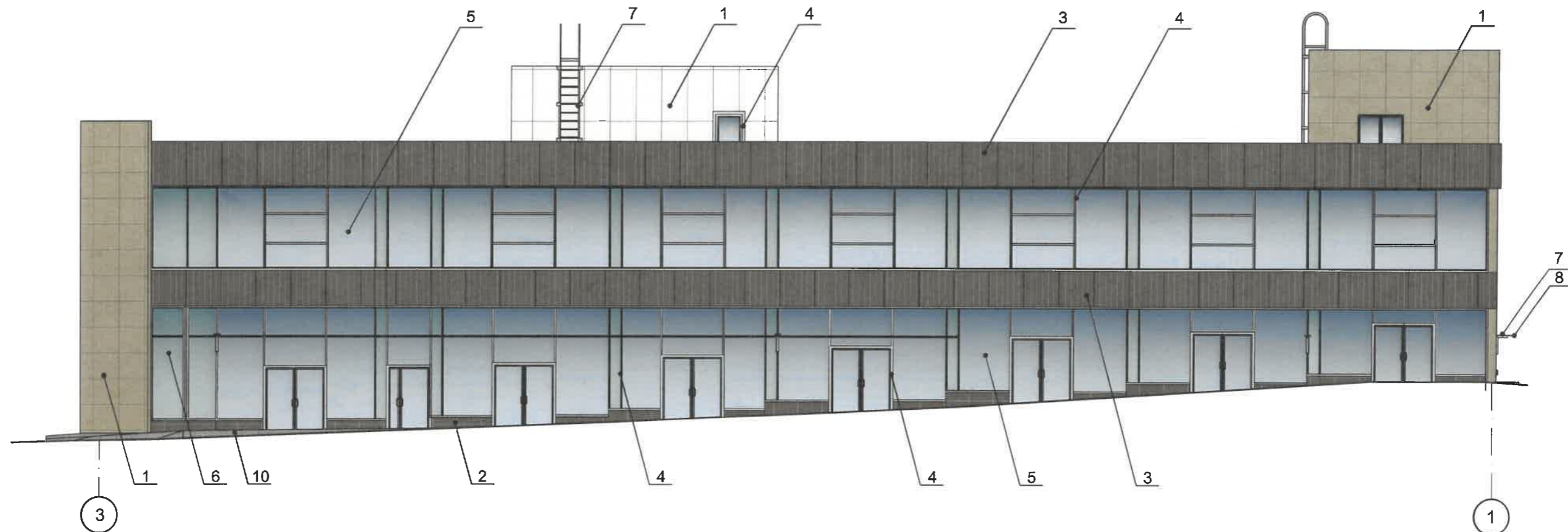


Главный фасад по ул. Белинского. Дворовой фасад.



ПРИМЕЧАНИЕ: Фотофиксация фасадов сделана 15.06.2022 г.

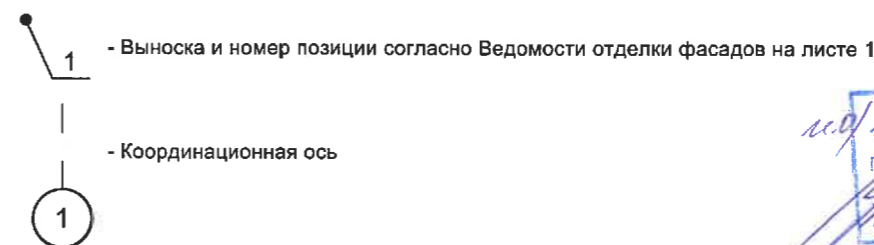
						01/2023-06-КП			
						Колерный паспорт объекта капитального строительства по ул. Белинского, 66 Свердловского района г. Перми			
Изм.	Кол. уч.	Лист	№ док.	Подп.	Дата	Офисное здание делового и коммерческого назначения	Стадия	Лист	Листов
Разраб.		Фомина В.О.		<i>Ф.О.</i>	06.23		П	3	
						Существующее состояние фасадов	ООО "УРАЛ МЕДИА"		



Условия размещения входных групп:

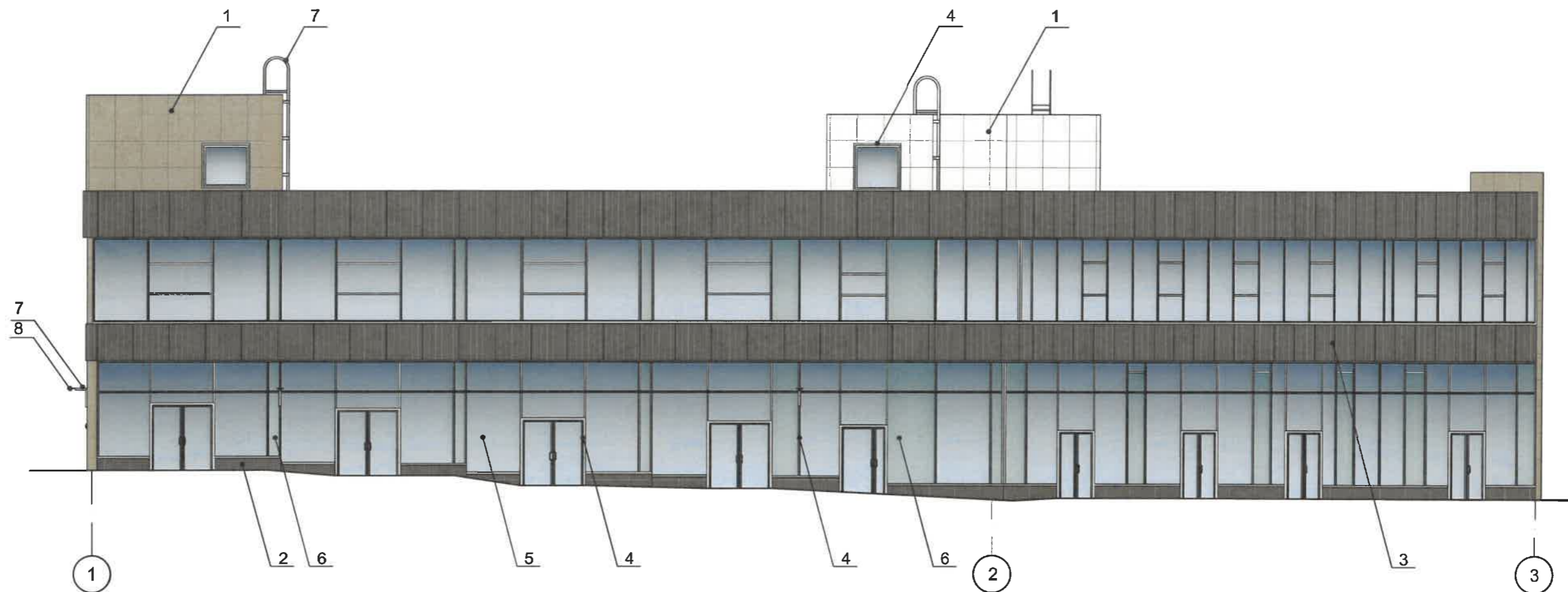
1. В случае, если наружные лестницы при дополнительно устроенных входах в общественные помещения здания выходят за границы предоставленного земельного участка и красные линии квартала, то устройство дополнительных или переустройство существующих входных групп требует получения разрешения в установленном порядке.
2. Требования к входным группам установлены пунктом 11.7 Правил благоустройства территории города Перми, утвержденных Решением Пермской городской Думы от 15.12.2020 № 277.
3. При размещении новой входной группы, изменении входной группы при проведении реконструкции, капитального ремонта здания, строения, сооружения требуется разработка проекта колерного паспорта.
4. Требования к входным группам, расположенным в границах территорий общего пользования, за исключением входных групп, расположенных в границах территорий достопримечательных мест:
 - архитектурные элементы входных групп (крыльца, входная площадка, ступени, лестницы, ограждения, парапеты, роллетные системы (рольставни), козырьки, приямки, пандусы или подъемные устройства для маломобильных групп населения) должны быть выполнены параллельно фасаду здания, строения, сооружения на расстоянии не более чем 1,5 м от фасада здания, строения, сооружения и при условии сохранения ширины пешеходной зоны (тротуара) не менее 2 м;
 - размер входной площадки - 1,5 м x 1,85 м;
 - входная группа (приямок) в подвальное или полуподвальное помещение должна быть выполнена параллельно фасаду здания, строения, сооружения с лестницей на расстоянии не более чем 1,5 м от фасада здания, строения, сооружения. По периметру входной группы (приямка) устраивается парапет высотой не более 0,5 м, над входной группой (приямком) устанавливается козырек с водоотводом;
 - на высоте более 0,72 м от уровня земли входная группа должна быть выполнена за счет внутреннего пространства здания, строения, сооружения.
5. Ступени и входная площадка входных групп должны иметь противоскользящее покрытие или полосы.
6. На одном из торцов входной площадки может быть предусмотрен пандус или подъемное устройство для маломобильных групп населения.
7. Наружная кнопка вызывного устройства должна быть размещена в начале заезда на пандус или при входе на подъемное устройство для маломобильных групп населения.

Условные обозначения





СОГЛАСОВАНО
 1й заместитель начальника ДГА
 г. Перми - главный архитектор
 Д.Ю. Лапшин
 2023 г.

						01/2023-06-КП			
						Колерный паспорт объекта капитального строительства по ул. Белинского, 66 Свердловского района г. Перми			
Изм.	Кол. уч.	Лист	№ док.	Подп.	Дата	Офисное здание делового и коммерческого назначения	Стадия	Лист	Листов
Разраб.		Фомина В.О.		с.ф.о.у.	06.23		П	4	
						Главный фасад по ул. Белинского	ООО "УРАЛ МЕДИА"		



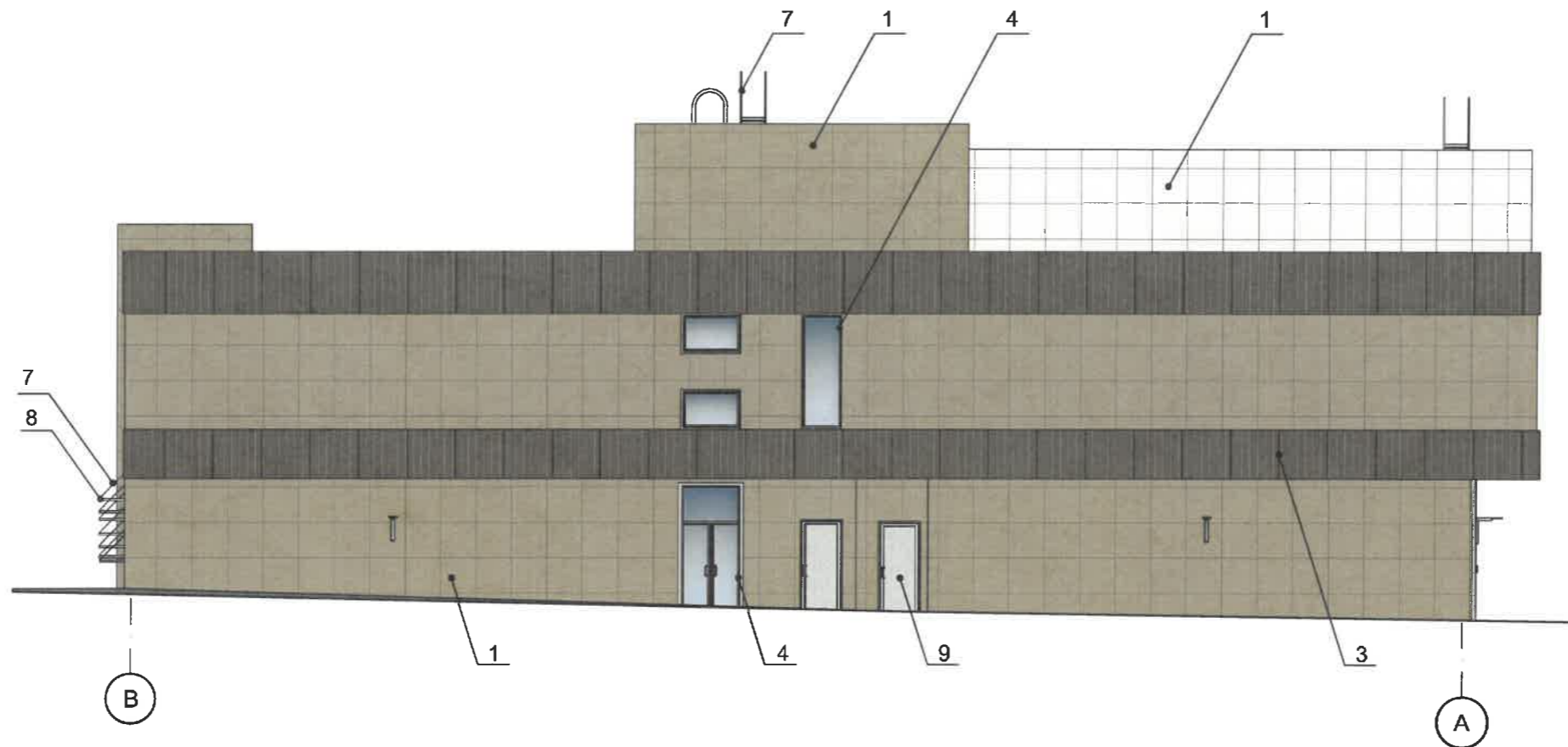
Условные обозначения

-  - Выноска и номер позиции согласно Ведомости отделки фасадов на листе 1
-  - Координационная ось


СОГЛАСОВАНО
 1^й заместитель начальника ДГА
 г. Перми - главный архитектор
 Д.Ю. Лапшин
 «20» 06 2023 г.

ПРИМЕЧАНИЕ: Условия размещения входных групп см. лист 4.

						01/2023-06-КП			
						Колерный паспорт объекта капитального строительства по ул. Белинского, 66 Свердловского района г. Перми			
Изм.	Кол. уч.	Лист	№ док.	Подп.	Дата	Офисное здание делового и коммерческого назначения	Стадия	Лист	Листов
Разраб.				Фомина В.О.	06.23		П	5	
						Боковой фасад. Главный фасад по ул. Николая островского.	ООО "УРАЛ МЕДИА"		



Условия размещения дополнительного оборудования:

1. Дополнительное оборудование - размещаемые на фасадах здания, строения, сооружения системы технического обеспечения эксплуатации зданий, строений, сооружений (наружные блоки систем кондиционирования и вентиляции, маскирующие ограждения (экраны, решетки), вентиляционные трубопроводы, антенны, видеокамеры наружного наблюдения, электрощиты, кабельные линии, иное подобное оборудование), защитные устройства (решетки, рольставни), почтовые ящики, часы, банкоматы, элементы архитектурно-художественной подсветки, флагштоки и иное оборудование.
2. Размещение дополнительного оборудования, дополнительных элементов и устройств на фасадах объектов капитального строительства рекомендуется при соблюдении следующих условий:
 - соответствие размещения дополнительного оборудования архитектурному решению фасадов, предусмотренному проектной документацией, в соответствии с которой осуществлено строительство (реконструкция) Объекта, с привязкой к единой (вертикальной, горизонтальной) системе осей фасадов;
 - единая горизонтальная ось - условная прямая линия. Определяется как половина расстояния между верхним и нижним архитектурным элементом (окна, наличники, карниз, фриз и другие), выделяющимся (западающим, выступающим) из плоскости стены;
 - единая вертикальная ось - условная прямая линия. Определяется как половина расстояния между границами одного архитектурного элемента (окна, двери, колонны) либо между двумя архитектурными элементами (окна, двери, колонны);
 - комплексное решение размещения оборудования - единое архитектурное и цветовое решение (в том числе размер, форма, материал);
 - размещение дополнительного оборудования на архитектурных деталях, элементах декора, поверхностях с ценной архитектурной отделкой, а также крепление, ведущее к повреждению архитектурных поверхностей, не допускаются.
3. При размещении внешних блоков кондиционирования на фасадах здания, они закрываются декоративными экранами в цвет фасада.

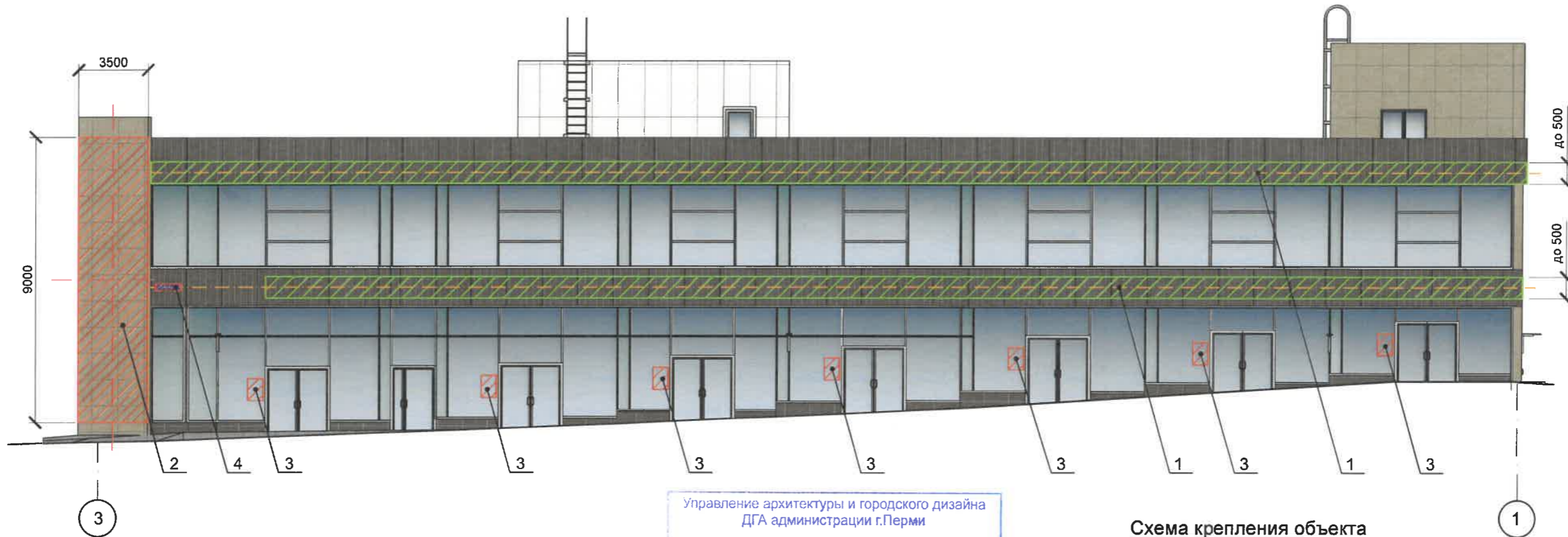
Условные обозначения

- 1 - Выноска и номер позиции согласно Ведомости отделки фасадов на листе 1
- 1 - Координационная ось

СОГЛАСОВАНО
1^й заместитель начальника ДГА
г. Перми - главный архитектор
Д.Ю. Лапшин
06 2023 г.

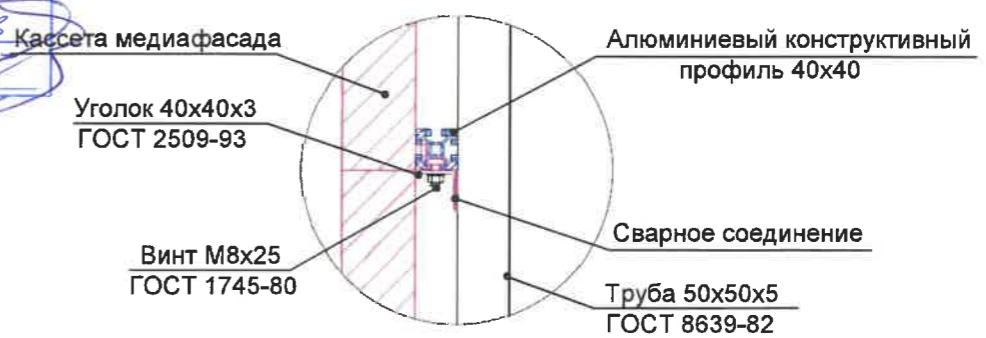
ПРИМЕЧАНИЕ: Условия размещения входных групп см. лист 4.

						01/2023-06-КП			
						Колерный паспорт объекта капитального строительства по ул. Белинского, 66 Свердловского района г. Перми			
Изм.	Кол. уч.	Лист	№ док.	Подп.	Дата	Офисное здание делового и коммерческого назначения	Стадия	Лист	Листов
Разраб.		Фомина В.О.		с.ф.у.	06.23		П	6	
						Дворовой фасад	ООО "УРАЛ МЕДИА"		



Управление архитектуры и городского дизайна
ДГА администрации г.Перми
СООТВЕТСТВУЕТ АРХИТЕКТУРНОМУ
ОБЛИКУ ГОРОДА ПЕРМИ
М.А. Маслов
Подпись

Схема крепления объекта к фасаду (поз. 2)



Условия размещения средств размещения информации, рекламных конструкций

1. Место размещения информации располагаются относительно условной прямой линии - единой горизонтальной оси. Местоположение оси на фасаде определяется как половина расстояния между верхним и нижним архитектурным элементом (окна, наличники, карниз, фриз и др.), выделяющимся (западающим, выступающим) из плоскости стены.
2. Размещение вывесок и рекламных конструкций должно осуществляться в границах места допустимого размещения средств размещения информации, рекламных конструкций, установленных данным колерным паспортом объектом капитального строительства.
3. Размещение вывесок по отношению друг к другу, их конфигурация, наполненность информацией должны соответствовать Стандартным требованиям к вывескам, их размещению и эксплуатации (далее - Стандартные требования), утвержденным Решением Пермской городской Думы от 15.12.2020 №277.
4. В случае, если планируемые к размещению вывески не соответствуют типу и местам размещения средства размещения информации, рекламных конструкций колерного паспорта, требуется внесение изменений в настоящий колерный паспорт.
5. Максимальный размер информационных табличек - 0,5 м x 0,7 м (пункт 2.13 Стандартных требований).
6. Узел крепления каждого типа объекта информации, рекламных конструкций разрабатывается отдельным рабочим проектом.
7. В случае размещения рекламной конструкции на фасаде здания, строения, сооружения, такая конструкция должна быть отображена в составе нового колерного паспорта, а её размещение должно осуществляться в соответствии с действующим порядком установки и эксплуатации рекламных конструкций на территории города Перми, утвержденным Решением Пермской городской Думы от 27.01.2009 № 11, с последующим получением разрешения на установку и эксплуатацию рекламной конструкции в установленном порядке.
8. Рекламная конструкция предусмотренная в колерном паспорте - реечный светодиодный медиафасад кабинетной сборки Outdoor, шаг пикселей P15/P15, установленный на металлический каркас в цвет фасада RAL 7034. Медиафасад имеет светопрозрачность > 35%.
9. Рекламная конструкция не является объектом капитального строительства и по истечению срока действия разрешения на установку и эксплуатацию рекламной конструкции подлежит демонтажу в установленном законом порядке.
10. В случае возникновения спорных ситуаций с другими организациями в отношении мест размещения вывесок, расположенных не в границах занимаемого помещения, регулирование конфликта и окончательное решение по размещению вывесок той или иной претендующей организации принимает владелец данного объекта.

Условные обозначения

- 1 - Выноска и номер позиции согласно Ведомости средств размещения информации, рекламных конструкций на листе 8
- Ось размещения средств размещения информации, рекламных конструкций
- Место допустимого размещения средств размещения информации, рекламных конструкций

ПРИМЕЧАНИЕ: при устройстве вывесок (поз. 1 в Ведомости средств размещения информации на листе 8) соблюдать расстояния от архитектурно-художественной подсветки не менее 500 мм).

						01/2023-06-КП			
						Колерный паспорт объекта капитального строительства по ул. Белинского, 66 Свердловского района г. Перми			
Изм.	Кол. уч.	Лист	№ док.	Подп.	Дата	Офисное здание делового и коммерческого назначения	Стадия	Лист	Листов
Разраб.		Фомина В.О.		<i>с.ф.м.</i>	06.23		П	7	
						Размещение средств размещения информации, рекламных конструкций (начало)	ООО "УРАЛ МЕДИА"		

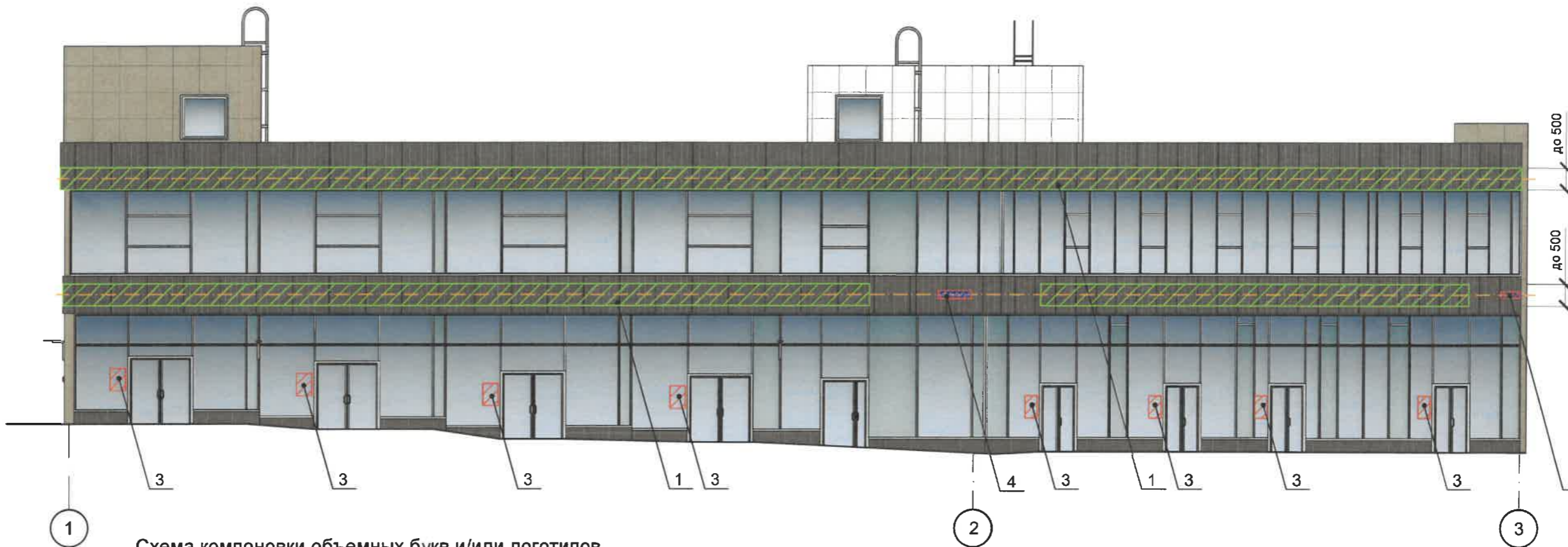
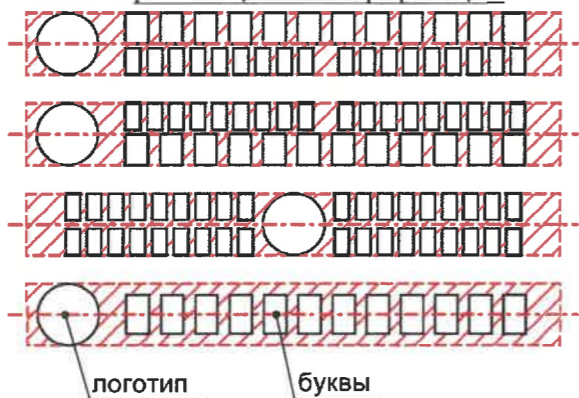
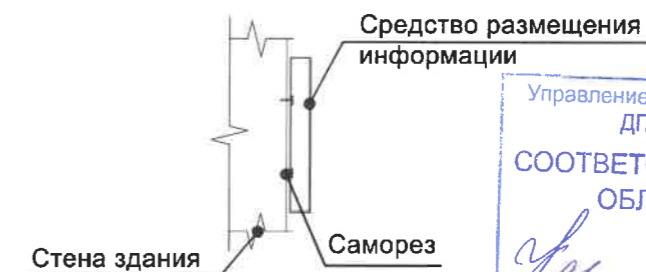


Схема компоновки объемных букв и/или логотипов, относительно оси и места размещения средств размещения информации



логотип буквы

Схема крепления средств размещения информации к фасаду (поз. 1)



Управление архитектуры и городского дизайна
ДГА администрации г.Перми
СООТВЕТСТВУЕТ АРХИТЕКТУРНОМУ
ОБЛИКУ ГОРОДА ПЕРМИ
«20» 06. 2023
Подпись: *С.А. Герасов*

Ведомость средств размещения информации, рекламных конструкций

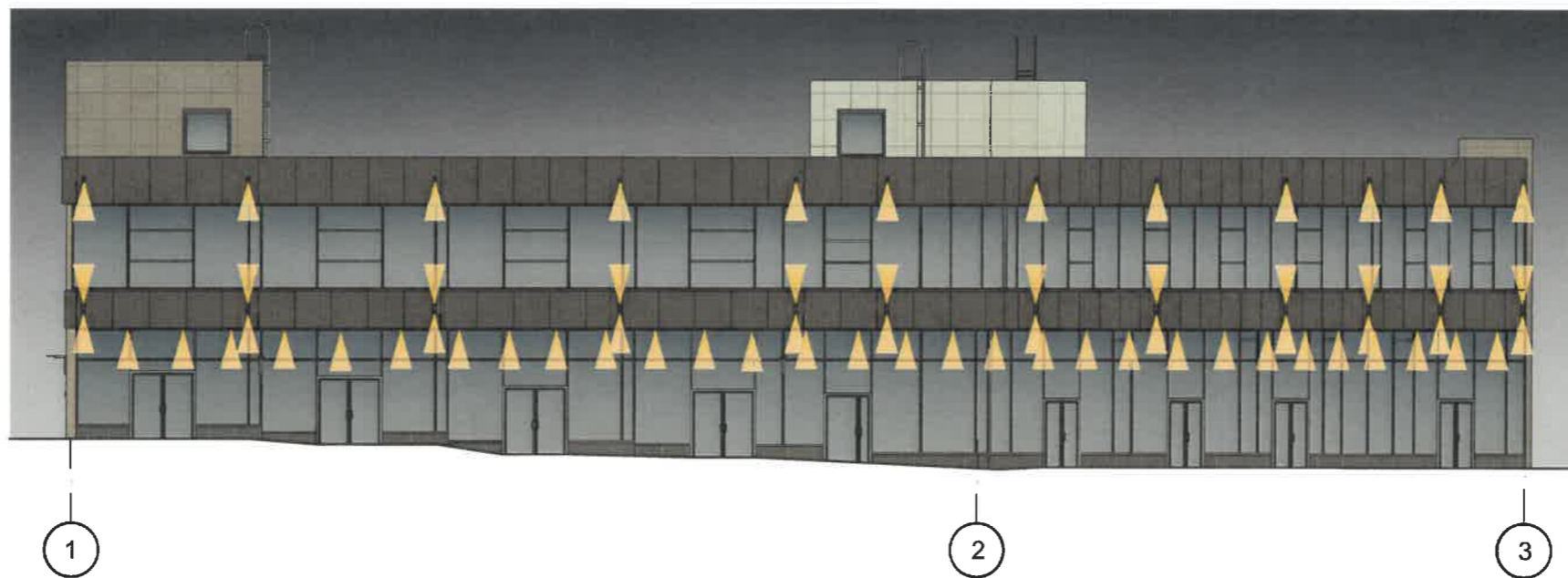
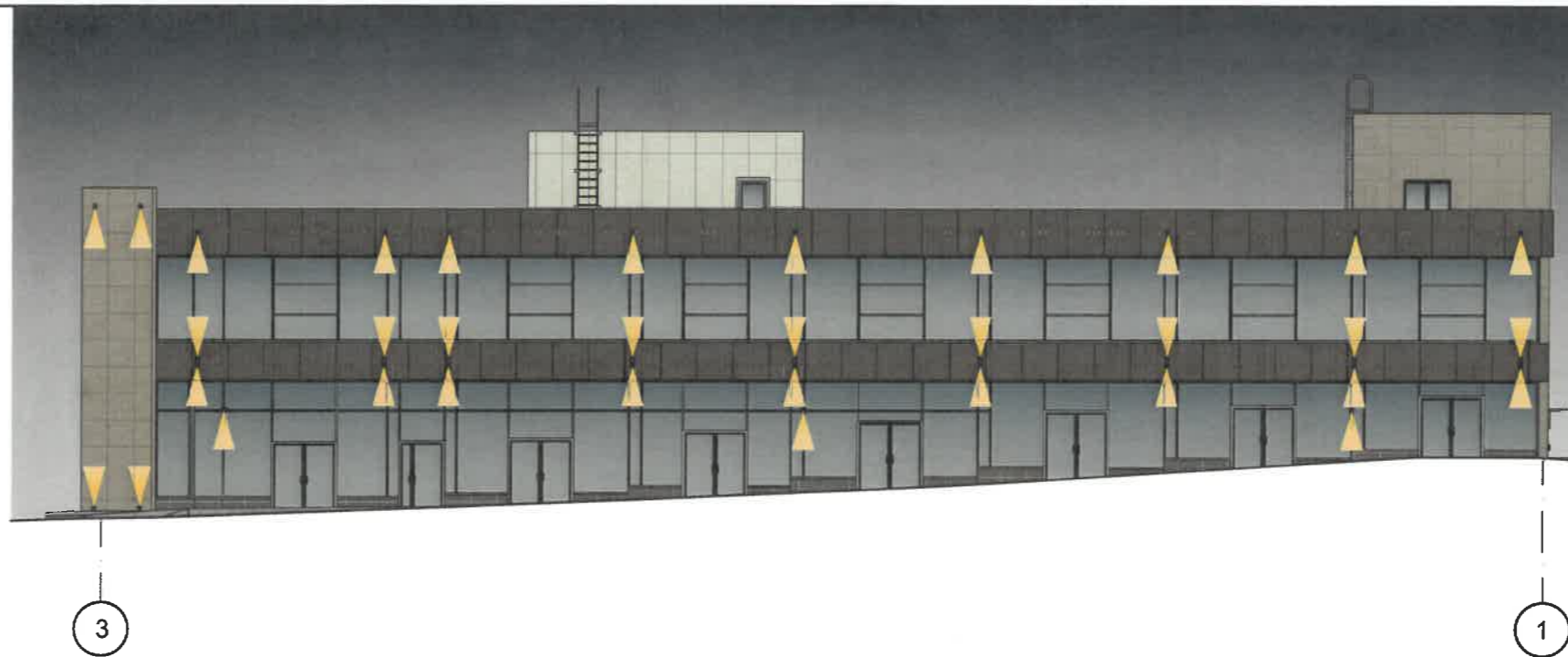
ПОЗ.	Тип объекта, материал, способы крепления	Цвет (с указанием RAL)	Наличие подсветки
1	Объемные буквы и/или логотипы, панель-кронштейны, размещенные на металлических направляющих без подложки в цвет фасада на стене здания. Оргстекло, металл, пластик	Фирменные цвета	Внутренняя или контурная подсветка
2	Рекламная конструкция - реечный светодиодный медиафасад, светопрозрачность > 35%, размеры 3,5 x9 м. Требуется получение разрешения.	Металлический каркас в цвет фасада RAL 7034	Реечный светодиодный медиафасад кабинетной сборки Outdoor, шаг пикселей P15/P15
3	Информационная табличка (режимник) одиночная, размерами не более 0,5 x 0,7 м (ДхВ), или модульная. Металл, пластик, оргстекло, пленки.	Фирменные цвета	Возможна внутренняя подсветка
4	Указатель с наименованием улицы и номером дома (здания) (пункт 11.4.2. решения Пермской городской Думы от 15.12.2020 № 277). Металл, пластик, оргстекло.	Синий фон (R-(0), G-(20), B-(120)), белый	Возможна внутренняя подсветка

Условные обозначения

- Выноска и номер позиции согласно Ведомости средств размещения информации, рекламных конструкций
- Ось размещения средств размещения информации, рекламных конструкций
- Место допустимого размещения средств размещения информации, рекламных конструкций




ПРИМЕЧАНИЕ: при устройстве вывесок (поз. 1 в Ведомости средств размещения информации) соблюдать расстояния от архитектурно-художественной подсветки не менее 500 мм).

						01/2023-06-КП			
						Колерный паспорт объекта капитального строительства по ул. Белинского, 6б Свердловского района г. Перми			
Изм.	Кол. уч.	Лист	№ док.	Подп.	Дата	Офисное здание делового и коммерческого назначения	Стадия	Лист	Листов
Разраб.		Фомина В.О.		<i>С.О.У.</i>	06.23		П	8	
						Размещение средств размещения информации, рекламных конструкций (продолжение)	ООО "УРАЛ МЕДИА"		



СОГЛАСОВАНО
 1-й заместитель начальника ДГА
 г. Перми - главный архитектор
 Д.Ю. Лапшин
 «20»/06 2025г.

Условные обозначения


-  - Светильник Feron DN0708 (световая температура 3000 К, напряжение 230 Вольт, мощность 15 Вт);
-  - Светильник Feron DN0707 (световая температура 3000 К, напряжение 230 Вольт, мощность 15 Вт);
-  - Светильник Gala-Волна-Мини (световая температура 4000 К, напряжение 230 Вольт, мощность 80 Вт)

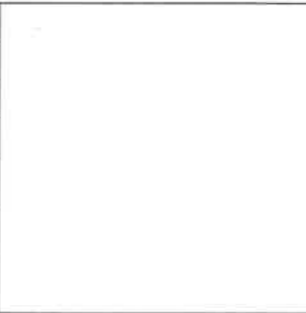
ПРИМЕЧАНИЕ:

- Необходимые требования архитектурно-художественной подсветки объектов:
1. Отсутствие слепящего действия на водителей транспортных средств и пешеходов;
 2. Устанавливаются с учетом особенностей композиции фасада здания, без ущерба визуальным характеристикам;
 3. Обеспечение хорошей видимости и выразительности в вечернее время;
 4. Соотношение фоновых акцентных элементов световой композиций.

Основные типы подсветки здания:
 - точечная подсветка фасадов.

						01/2023-06-КП			
						Колерный паспорт объекта капитального строительства по ул. Белинского, 6б Свердловского района г. Перми			
Изм.	Кол. уч.	Лист	№ док.	Подп.	Дата	Офисное здание делового и коммерческого назначения	Стадия	Лист	Листов
Разраб.		Фомина В.О.		<i>Ф.О.</i>	06.23		П	9	
						Архитектурно-художественная подсветка	ООО "УРАЛ МЕДИА"		

Позиция согласно ведомости отделки фасадов	Координаты цвета RAL 7034 (желто-серый)	C:	5	
		M:	5	
		Y:	40	
		K:	40	
		R:	147	
		G:	145	
1		B:	118	

Позиция согласно ведомости отделки фасадов	Координаты цвета RAL 9003 (сигнальный белый)	C:	0	
		M:	0	
		Y:	0	
		K:	0	
		R:	244	
		G:	248	
1		B:	244	

Позиция согласно ведомости отделки фасадов	Координаты цвета RAL 6014 (желто-оливковый)	C:	80	
		M:	50	
		Y:	90	
		K:	60	
		R:	68	
		G:	67	
2,3		B:	55	

Позиция согласно ведомости отделки фасадов	Координаты цвета RAL 7035 (светло-серый)	C:	5	
		M:	0	
		Y:	5	
		K:	20	
		R:	203	
		G:	208	
4,9		B:	204	

СОГЛАСОВАНО
 1^й заместитель начальника ДГА
 г. Перми - главный архитектор
 Д.Ю. Лапшин
 « 20 » 06 2023

ПРИМЕЧАНИЕ: Цвета в стандарте RAL и цветовой палитре CMYK, RGB приведены с сайта <https://colorscheme.ru/> (каталог цветов RAL CLASSIC).

						01/2023-06-КП			
						Колерный паспорт объекта капитального строительства по ул. Белинского, 66 Свердловского района г. Перми			
Изм.	Кол. уч.	Лист	№ док.	Подп.	Дата	Офисное здание делового и коммерческого назначения	Стадия	Лист	Листов
Разраб.				Фомина В.О.	06.23		П	10	
						Эталоны колеров	ООО "УРАЛ МЕДИА"		