

ООО "ПРИОРИТЕТ"

№ 019-22-01-26-1343 от 03.01.2023

Заказчик: ООО СЗ "СТМ"

**ПАСПОРТ ВНЕШНЕГО ОБЛИКА ОБЪЕКТА
КАПИТАЛЬНОГО СТРОИТЕЛЬСТВА
(КОЛЕРНЫЙ ПАСПОРТ)**

**АДРЕС ОБЪЕКТА: г.Пермь, административный район Свердловский
ул. Солдагова, здание (строение) № 33**

шифр: 33-С-04/2023-ОФ

ПЕРМЬ, 2023г.

Ведомость чертежей

ЛИСТ	НАИМЕНОВАНИЕ	ПРИМЕЧАНИЯ
1-2	Общие данные	
3	Существующее состояние фасадов	
4	Главный фасад	
5	Дворовой фасад	
6	Боковой фасад	
7	Боковой фасад	
8-9	Размещение средств размещения информации, рекламных конструкций	
10	Эталоны колеров	

Ведомость отделки фасадов

ПОЗ.	ЭЛЕМЕНТ ФАСАДА	ЭТАЛОН ЦВЕТА	ОБОЗНАЧ.	ВИД ОТДЕЛКИ	ПРИМ.
1	Цоколь		RAL 7032	Декоративная штукатурка	
2	Основное поле стен (тип 1), откосы		RAL 7047, 7032, 7031, 1001, 1011, 8002, 8025	Декоративная штукатурка	
3	Основное поле стен (тип 2), лоджий, балконов, флажки балконов		-	Кирпич керамический	Кирпич 1, 2, 3 этаж - гладкий, ослва, бордюр
4	Переплеты окон, дверей, витражей, балконов, лоджий		RAL 9003, 7031	Металлопластиковые с двухкамерными стеклопакетами	
5	Торцы плит		RAL 7031	Фасадная краска	
6	Металлические ограждения, пожарные лестницы		RAL 7032, 9004	Профили из нержавеющей стали	
7	Дверные полотна		RAL 7032	Металл с покрытием атмосферостойкой краской	
8	Жалюзийные решетки		RAL 9003	Металл с покрытием атмосферостойкой краской	
9	Отливы, металлические фартуки парапета кровли		RAL 9003	Стальные, оцинкованные с полимерным покрытием	
10	Откосы оконных, дверных проемов		RAL 7047, 7032, 7031, 1001, 1011, 8002, 8025	Декоративная штукатурка	
11	Ступени, входные площадки		-	Бетон	

Пояснительная записка

Объект капитального строительства - Многоквартирный дом с помещениями общественного назначения, расположенный по адресу: г. Пермь, Свердловский район, ул. Солдатова, 33.

Застройщик: ООО "СЗ СТМ";

Год постройки и ввода в эксплуатацию: 2023.

Проект: Индивидуальный;

Этажность: 25;

В плане здание сложной конфигурации;

Каркас: монолитно-каркасный;

Кровля: плоская;

Фасады: Керамический кирпич, система с наружной минеральной теплоизоляцией с защитным верхним слоем из декоративной штукатурки.

Нахождение в зоне объектов культурного наследия: рассматриваемый объект не располагается в зоне объектов культурного наследия.

Ранее согласованные колерные паспорта: не разрабатывались.

Настоящим колерным паспортом :

- устанавливаются требования к отделке фасадов, их цветовому решению;
- определяется размещение индивидуального указателя с наименованием улицы и номером дома;
- определяются типы и места размещения средств размещения информации, рекламных конструкций.

Цветовое решение и применяемые материалы обеспечивают комплексное решение всех элементов фасадов, единство архитектурного облика здания. Средства размещения информации, рекламные конструкции не нарушат архитектурный облик здания.

Раздел «Архитектурно-художественная подоветка» настоящим колерным паспортом не разрабатывается. Освещение фасада осуществляется за счет свечения окон и вывесок.

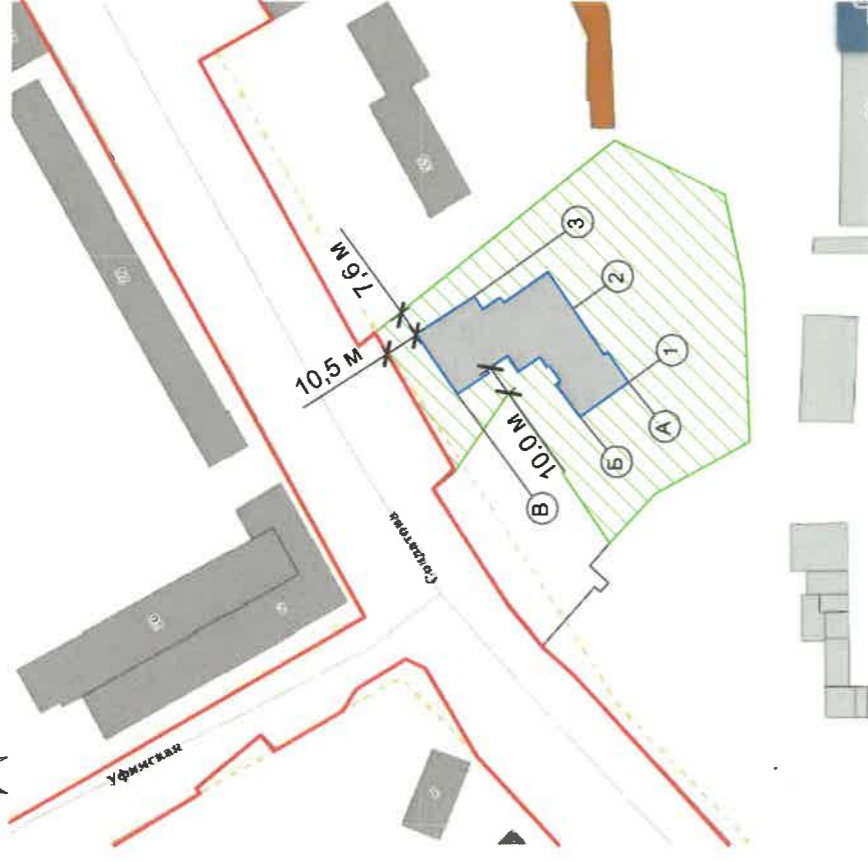
В соответствии с Градостроительным кодексом Российской Федерации, решением Пермской городской Думы от 15.12.2020 № 277 «Об утверждении Правил благоустройства территории города Перми» (далее - Решение ПГД № 277) и постановлением администрации города Перми от 22.02.2017 № 130 «Об утверждении формы и Порядка согласования паспорта внешнего облика объекта капитального строительства (колерного паспорта)» колерные паспорта либо внесения изменений в колерные паспорта не являются разрешительной документацией на строительство, реконструкцию объекта капитального строительства; не являются правовым основанием на устройство (переустройство, демонтаж) пристроек, навесов, козырьков и других архитектурных элементов объекта капитального строительства.

Предметом согласования данного колерного паспорта являются: принятые цветовые решения элементов фасада, применяемые материалы существующего объекта недвижимости, а также определение возможных типов размещения средств размещения информации на нем. Средства размещения информации, рекламные конструкции, не соответствующие типу и местам их возможного размещения, предусмотренные данным колерным паспортом либо стандартным требованиям, утвержденным Решением ПГД №277, подлежат демонтажу.

33-С-04/2023-ОФ					
Колерный паспорт объекта капитального строительства по ул. Солдатова, 33 Свердловского района г. Перми					
Изм.	Кол. уч.	Лист	№ док.	Подп.	Дата
Разраб.	Попова Е.Ю.				04.22
Многоквартирный дом с помещениями общественного назначения		Стадия	Лист	Листов	
		П	1	10	
Общие данные		ООО «ПРИОРИТЕТ»			

Инструкция о порядке производства работ, связанных с окраской фасадов и всех наружных частей зданий, сооружений, строений, расположенных на территории города Перми

Ситуационный план



1. Окраска (отделка) фасадов и всех наружных частей зданий, сооружений, строений, расположенных на территории города Перми, может производиться лишь на основании паспорта внешнего облика объекта капитального строительства (колерного паспорта), согласованного с департаментом градостроительства и архитектуры администрации г. Перми (далее - ДГА).
2. До начала процесса окраски (отделки) здания или какого-либо сооружения должны быть произведены работы по капитальному ремонту всех без исключения его наружных частей, подлежащих окраске.
3. До начала ремонта зданий, имеющих газосветовую рекламу, сообщить рекламораспространителю о предстоящих работах на фасаде здания с целью сохранения вывесок либо их демонтажа.
4. Полуразрушенные и разрушенные архитектурные художественно-скульптурные элементы фасада: карнизы, фризы, колонны, пилястры, сандрики, кронштейны, обрамления проемов, различные лепные украшения, барельефы, мозаика, художественная роспись и т.п. подлежат обязательному восстановлению в своем первоначальном виде. Категорически запрещается производить окраску здания без предварительного восстановления указанных элементов декора фасада.
5. Металлические поверхности отдельных элементов фасада: чугунные решетки, ограждения балконов и лестниц, элементы входных групп, двери, кронштейны и прочие архитектурно-художественные элементы фасада перед окраской очищаются от грязи, ржавчины, старой краски и покрываются вновь атмосферостойкой краской для металлических поверхностей.
6. В соответствии с выданными образцами цвета (колерами) на окраску (отделку) здания организация, производящая ремонт здания, составляет пробные образцы цвета, которые наносятся на подготовленную для покраски поверхность стены в уровне 1-го этажа здания (не выше 1,5 метров от земли).
7. Проверку и согласование пробного образца цвета (выкрас колера) производит уполномоченный представитель ДГА. Без указанных проверки и согласования производить окраску (отделку) фасадов здания категорически запрещается.
8. Домоуправления, организации и учреждения, производящие окраску (отделку) и связанный с ней ремонт фасадов здания, несут ответственность за выполнение настоящей инструкции и могут быть привлечены к административной ответственности за ее нарушение в соответствии со статьей 6.8.2 «Нарушение требований к внешнему виду фасадов зданий, строений, сооружений» Закона Пермского края от 06.04.2015 № 460-ПК «Об административных правонарушениях в Пермском крае».
9. По всем вопросам, связанным с производством работ, необходимо обращаться в ДГА по адресу: г. Пермь, ул. Сибирская, 15, каб. 315, тел. 212-76-98.

Условные обозначения

- 33 - Многоквартирный дом с помещениями общественного назначения по ул. Солдатова, 33 в Свердловском районе города Перми
- Красные линии
- Границы земельного участка с кадастровым номером 59:01:4410947:10
- Земельный участок с кадастровым номером 59:01:4410947:10
- 2,5 м - Расстояние от объекта капитального строительства до границ земельного участка, красных линий
- 3 - Условная координационная ось

Ведомость ссылочный и прилагаемых документов

ОБОЗНАЧЕНИЕ	НАИМЕНОВАНИЕ	ПРИМЕЧАНИЕ
	Ссылочные документы	
Решение Пермской городской Думы от 15.12.2020 №277	"Об утверждении Правил благоустройства территории города Перми"	
Постановление администрации г. Перми от 22.02.2017 №130	"Об утверждении формы и Порядка согласования паспорта внешнего облика капитального (колерного паспорта)"	

ПРИМЕЧАНИЕ: Координационные оси приведены условно. Границы земельного участка и его номер приведены с сайта <https://pkk.gosreestr.ru/>, красные линии приведены с сайта <https://isogd.gorodperm.ru/>.

33-С-04/2023-ОФ	
Колерный паспорт объекта капитального строительства по ул. Солдатова, 33 Свердловского района г. Перми	
Изм.	Кол. уч. Лист № док. Подп. Дата
Разраб.	Попова Е.Ю. 04.22
Многоквартирный дом с помещениями общественного назначения	
Стадия	Лист
П	2
Общие данные	
ООО «ПРИОРИТЕТ»	

Главный фасад



Боковой фасад



Боковой фасад

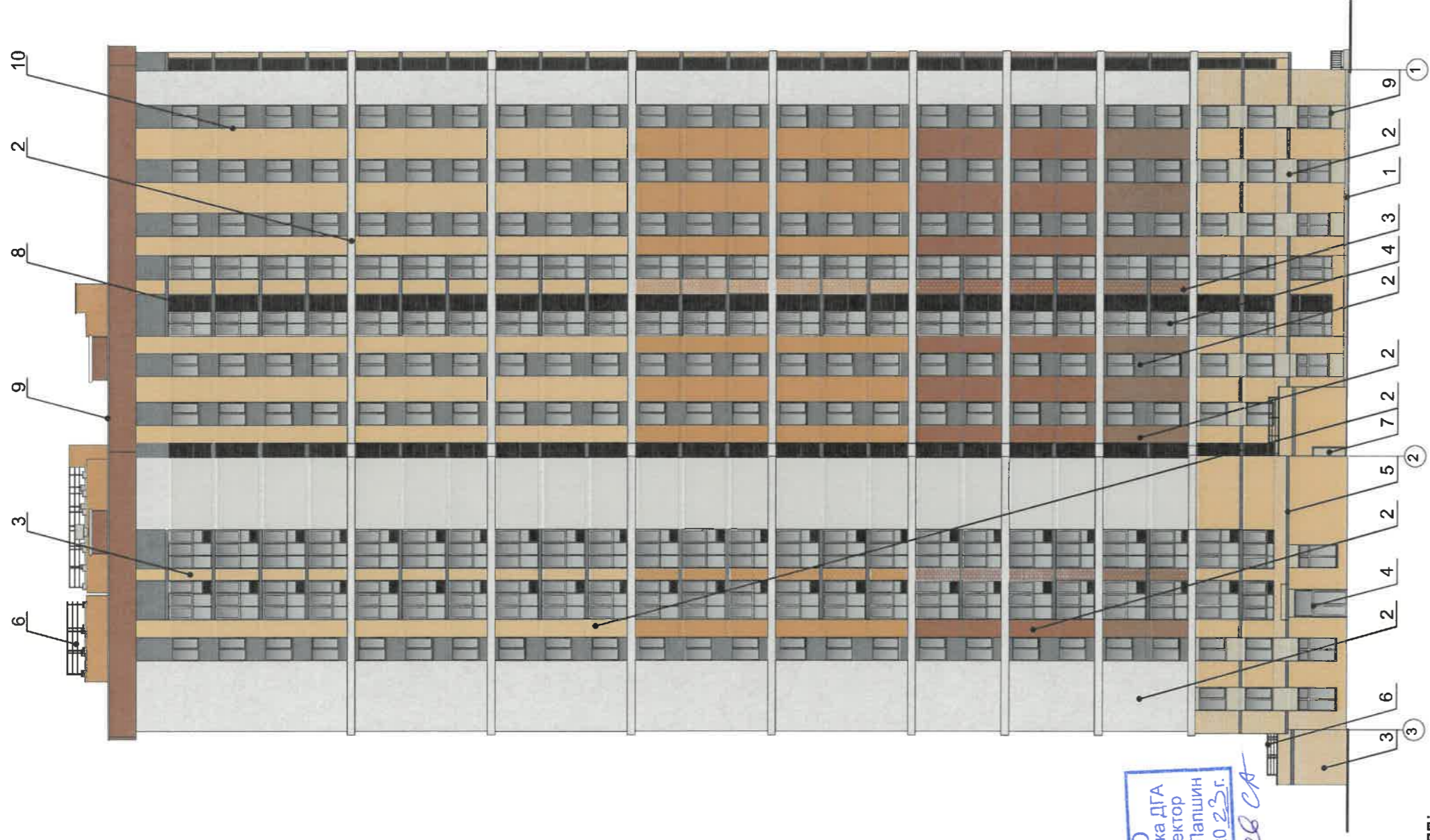


Дворовой фасад



ПРИМЕЧАНИЕ: фотофиксация фасадов сделана 24.03.2023 г.

								33-С-04/2023-ОФ	
								Коперный паспорт объекта капитального строительства по ул. Солдатова, 33 Свердловского района г. Перми	
Изм.	Коп. уч.	Лист	№ док.	Подп.	Дата			Многоквартирный дом с помещениями общественного назначения	
Разраб.	Попова Е.Ю.			<i>[Signature]</i>	04.22	Стадия	Лист		Листов
							П	3	
							Существующее состояние фасадов		ООО «ПРИОРИТЕТ»



№ СОГЛАСОВАНО
 1/2 заместитель начальника ДГА
 г. Пермь - главный архитектор
 Д.Ю. Лапшин
 23.06.2023 г.
 Карасев С.А.

Условия размещения входных групп:

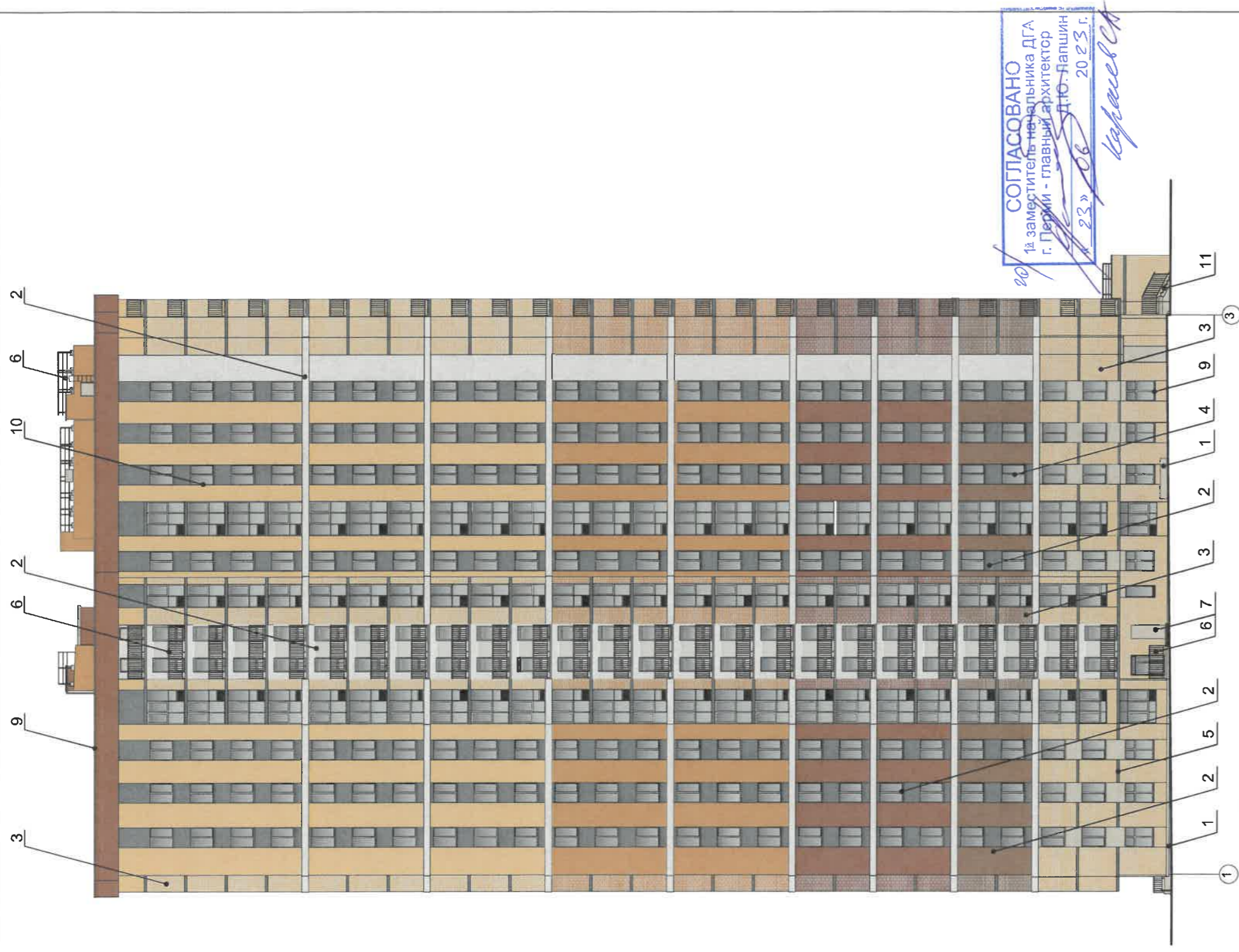
1. В случае, если наружные лестницы при дополнительно установленных помещениях здания выходят за границы предоставленного земельного участка и красные линии квартала, то устройство дополнительных или переустройство существующих входных групп требует получения разрешения в установленном порядке.
2. Требования к входным группам установлены пунктом 11.7 Правил благоустройства территории города Перми, утвержденных Решением Пермской городской Думы от 15.12.2020 № 277.
3. При размещении новой входной группы, изменении входной группы при проведении реконструкции, капитального ремонта здания, строения, сооружения требуется разработка проекта колерного паспорта.
4. Размещение входных групп, расположенных в границах территорий достопримечательных мест на территории города Перми, должно соответствовать требованиям, установленным органом охраны объектов культурного наследия.
5. Требования к входным группам, расположенным в границах территорий общего пользования, за исключением входных групп, расположенных в границах территорий достопримечательных мест:
 - архитектурные элементы входных групп (крыльце, входная группа) должны быть выполнены параллельно фасаду здания, строения, сооружения, парадеты, лестницы, ограждения, парапеты, роллетные системы (рольставни), козырьки, проемы, пандусы или подъемные устройства для маломобильных групп населения) должны быть выполнены за счет внутреннего пространства здания, строения, сооружения на расстоянии не более чем 1,5 м от фасада здания, строения, сооружения и при условии сохранения ширины пешеходной зоны (тропушара) не менее 2 м;
 - размер входной площадки - 1,5 м x 1,85 м;
6. Требования к входным группам (прямой) в подвальное или полуподвальное помещение должна быть выполнена параллельно фасаду здания, строения, сооружения с лестницей на расстоянии не более чем 1,5 м от фасада здания, строения, сооружения. По периметру входной группы (прямой) устраивается парапет высотой не более 0,5 м, над входной группой (прямой) устанавливается козырек с водоотводом;
7. Ступени и входная площадка входных групп должны иметь противоскользящее покрытие или полосы.
8. На одном из торцов входной площадки может быть предусмотрен пандус или подъемное устройство для маломобильных групп населения.
9. Наружная кнопка вызывного устройства должна быть размещена в начале заезда на пандус или при входе на подъемное устройство для маломобильных групп населения.
10. Глухие экраны ограждений балконов, лоджий (из профилированного металлического листа, алюминиевых композитных панелей и т.д.) по высоте должны быть не более первоначальной исторической высоты ограждения балкона (лоджии). Нормативную высоту ограждения (1,2 метра) следует обеспечивать за счет внутреннего пространства балкона (лоджии).

ПРИМЕЧАНИЕ: Условия размещения дополнительного оборудования см. лист 5.

33-С-04/2023-ОФ			
Колерный паспорт объекта капитального строительства по ул. Солдатова, 33 Свердловского района г. Перми			
Многоквартирный дом с помещениями общественного назначения		Стадия	Лист
		П	4
Главный фасад		ООО «ПРИОРИТЕТ»	

Условные обозначения

- 1 - Выноска и номер позиции согласно Ведомости отделки фасадов на листе 1
- А - Условная координационная ось



Условия размещения дополнительного оборудования:

1. Дополнительное оборудование - размещаемые на фасадах здания, строения, сооружения системы технического обеспечения эксплуатации зданий, строений, сооружений (наружные блоки систем кондиционирования и вентиляции, маскирующие ограждения (экраны, решетки), вентиляционные трубопроводы, антенны, видеокамеры наружного наблюдения, электрощиты, кабельные линии, иное подобное оборудование), защитные устройства (решетки, рольставни), почтовые ящики, часы, банкоматы, элементы архитектурно-художественной подсветки, флажки и иное оборудование.
2. Размещение дополнительного оборудования, дополнительных элементов и устройств на фасадах объектов строительства рекомендуется при соблюдении следующих условий:
 - соответствие размещения дополнительного оборудования архитектурному решению фасадов, предусмотренному проектной документацией, в соответствии с которой осуществлено строительство (реконструкция) Объекта, с привязкой к единой (вертикальной, горизонтальной) системе осей фасадов;
 - единая горизонтальная ось - условная прямая линия. Определяется как половина расстояния между верхним и нижним архитектурным элементом (окна, наличники, карниз, фриз и другие), выделяющимся (западающим, выступающим) из плоскости стены;
 - единая вертикальная ось - условная прямая линия. Определяется как половина расстояния между границами одного архитектурного элемента (окна, двери, колонны) либо между двумя архитектурными элементами (окна, двери, колонны);

3. Размещение дополнительного оборудования не должно нарушать законные интересы собственников жилых помещений в непосредственной близости с оборудованием.
4. Размещение дополнительного оборудования не должно нарушать законные интересы собственников помещений в непосредственной близости с оборудованием.
5. В соответствии со статьей 36 Жилищного кодекса Российской Федерации собственникам помещений в многоквартирном доме решение о возможности размещения наружных блоков кондиционеров на фасадах многоквартирного дома может быть принято на общем собрании собственников помещений данного многоквартирного дома.
6. В случае принятия положительного решения о размещении наружных блоков кондиционеров на фасадах многоквартирного дома рекомендуется внешние блоки кондиционирования закрывать маскирующими ограждениями (экраны, решетки) в цвет фасада.

ПРИМЕЧАНИЕ: Условия переустройства входных групп см. лист 4.

33-С-04/2023-ОФ					
Колерный паспорт объекта капитального строительства по ул. Солдатова, 33 Свердловского района г. Перми					
Изм.	Кол. уч.	Лист	№ док.	Подп.	Дата
				Ялп	04.22
Разраб.		Топова Е.Ю.			
Многоквартирный дом с помещениями общественного назначения		Стадия	Лист	Листов	
Дворовой фасад		П	5		
		ООО «ПРИОРИТЕТ»			

Условные обозначения

- 1 - Выноска и номер позиции согласно Ведомости отделки фасадов на листе 1
- А - Условная координационная ось



210
СОГЛАСОВАНО
 (за заместителя начальника ДГА
 г. Перми - главный архитектор
 «23» 06 Д.Ю. Лапшин 20 23 г.

Карасев

ПРИМЕЧАНИЕ: Условия переустройства входных групп см. лист 4.;
 Условия размещения дополнительного оборудования см. лист 5.

Условные обозначения

- 1 - Выноска и номер позиции согласно Ведомости отделки фасадов на листе 1
- ⊙ A - Условная координационная ось

33-С-04/2023-ОФ

		33-С-04/2023-ОФ		
Колерный паспорт объекта капитального строительства по ул. Солдатова, 33 Свердловского района г. Перми		Стадия	Лист	Листов
Многоквартирный дом с помещениями общественного назначения		П	6	
Боковые фасады		ООО «ПРИОРИТЕТ»		

Изм.	Кол. Уч.	Лист	№ док.	Подп.	Дата
Разраб.		Попова Е.Ю.		<i>[Signature]</i>	04.22

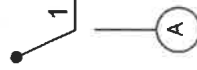


210
СОГЛАСОВАНО
 1д заместитель начальника ДГА
 г. Перми - главный архитектор
 Д.Ю. Лапшин
 « 23 » 04 2023 г.
Лапшин Д.Ю.

ПРИМЕЧАНИЕ: Условия переустройства входных групп см. лист 4.;
 Условия размещения дополнительного оборудования см. лист 5.

Условные обозначения

- Выноска и номер позиции согласно
Ведомости отделки фасадов на листе 1
- Условная координационная ось



		33-С-04/2023-ОФ				
		Колерный паспорт объекта капитального строительства по ул. Солдатова, 33 Свердловского района г. Перми				
Изм.	Кол. уч.	Лист	№ док.	Подп.	Дата	
Разраб.	Попова Е.Ю.			<i>Е.Ю. Попова</i>	04.22	
		Многоквартирный дом с помещениями общественного назначения		Стадия	Лист	Листов
		Боковые фасады		П	7	
				ООО «ПРИОРИТЕТ»		



Индивидуальный указатель с наименованием улицы и номером дома, поз.1



Условия размещения средств размещения информации, рекламных конструкций.

1. Средства размещения информации располагаются относительно условной прямой линии - единой горизонтальной оси. Местоположение оси на фасаде определяется как половина расстояния между верхним и нижним архитектурным элементом (окна, наличники, карниз, фриз и др.), выделяющимися (западающим, выступающим) из плоскости стены.
2. Размещение вывесок и рекламных конструкций должно осуществляться в границах места допустимого размещения средств размещения информации, рекламных конструкций, установленных данным колерным паспортом объекта капитального строительства.
3. Размещение вывесок по отношению друг к другу, их конфигурация, наполненность информацией должны соответствовать Стандартным требованиям к вывескам, их размещению и эксплуатации (далее - Стандартные требования), утвержденным решением Пермской городской Думы от 15.12.2020 № 277.
4. В случае, если планируемые к размещению вывески не соответствуют Стандартным требованиям и действующему колерному паспорту, требуется внесение изменений в колерный паспорт путем разработки нового колерного паспорта.
5. Максимальный размер информационных табличек - 0,5 м х 0,7 м (пункт 2.13. Стандартных требований).
6. Узел крепления каждого типа объекта информации разрабатывается отдельным рабочим проектом.
7. В случае размещения рекламной конструкции на фасаде здания, строения, сооружения, такая конструкция должна быть отражена в составе нового колерного паспорта, а ее размещение должно осуществляться в соответствии с действующим порядком установки и эксплуатации рекламных конструкций на территории города Перми, утвержденным решением Пермской городской Думы, с последующим получением разрешения на установку и эксплуатацию рекламной конструкции в установленном порядке.
8. На фасаде каждого здания, независимо от назначения и формы собственности, должны быть установлены указатели с наименованием улиц и номерами домов (зданий): размещение указателей с с наименованием улиц и номерами домов (зданий), а также указателей номеров квартир, расположенных в подъезде многоквартирного дома, обеспечивают организации, осуществляющие содержание дома (здания), при их отсутствии - владельцы таких домов (зданий) или помещений, расположенных в них (пункт 11.4.2.1 Правил благоустройства территории города Перми, утвержденным решением Пермской городской Думы от 15.12.2020 № 277).
9. В случае возникновения спорных ситуаций в отношении мест размещения с другими организациями, располагающимися в здании, регулирование конфликта и окончательное решение по размещению средств размещения информации той или иной претендующей организации, в соответствии с положениями Жилищного кодекса Российской Федерации принимает на себя собрание жильцов и собственников помещений многоквартирного дома.
10. Размещение вывесок, перекрывающие оконные проемы, а также расположенные на балконах, подступах к балконам, поджуха или данный оконный проем с собственниками помещений, к которым относится балкон, поджуха или данный оконный проем.

Пример оформления модульных табличек, поз.6

Церковный знак	Салон оптики
Церковный знак	Организация
1 знак	К Зоомагазин
1 знак объект 1	Организация
1 знак объект 2	Организация
Церковный знак	Зоомагазин

Условные обозначения

- 1 - Вывеска и номер позиции согласно Ведомости средств размещения информации, рекламных конструкций
- Ось размещения средств размещения информации, рекламных конструкций
- Место допустимого размещения средств размещения информации, рекламных конструкций

ПРИМЕЧАНИЕ: Ведомость средств размещения информации, рекламных конструкций см. лист 9.;
Схемы компоновки и крепления средств размещения информации, рекламных конструкций см. лист 9.

		33-С-04/2023-Оф				
		Колерный паспорт объекта капитального строительства по ул. Солдатова, 33 Свердловского района г. Перми				
Изм.	Кол. уч.	Лист	№ док.	Подп.	Дата	
Разраб.	Попова Е.Ю.				04.22	
		Многоквартирный дом с помещениями общественного назначения		Стадия	Лист	Листов
				П	8	
		Размещение средств размещения информации, рекламных конструкций		ООО «ПРИОРИТЕТ»		



Управление архитектуры и городского дизайна
ДГА администрации г.Перми
СООТВЕТСТВУЕТ АРХИТЕКТУРНОМУ
ОБЛИКУ ГОРОДА ПЕРМИ
«23» 06 2023
Kharavelof Подпись

**Индивидуальный указатель номера
подъезда и квартир, поз.8**

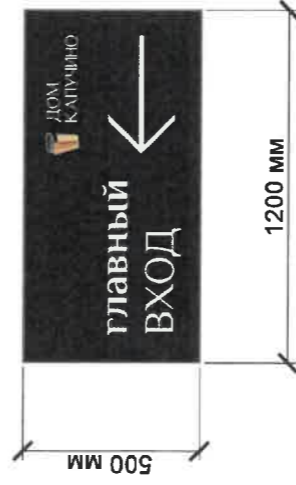
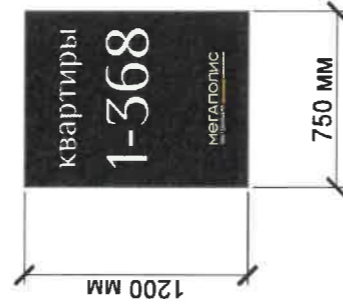


Схема компоновки объемных букв и/или логотипов, относительно оси и места размещения средств размещения информации

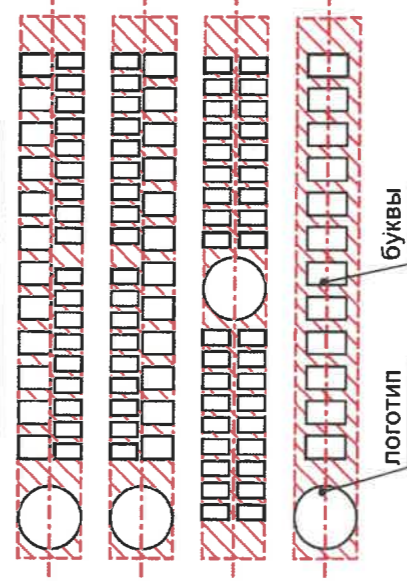
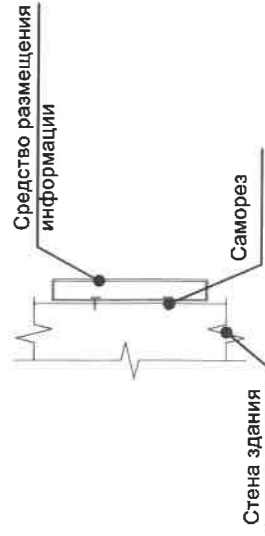


Схема крепления средств размещения информации к фасаду (поз. 1)



Ведомость средств размещения информации, рекламных конструкций

ПОЗ.	Тип объекта, материал, способы крепления	Цвет (с указанием RAL)	Наличие подсветки
1	Индивидуальный указатель с наименованием улицы и номером дома (здания) (пункт 11.4.2. Решения Пермской городской Думы от 15.12.2020 № 277). Оргстекло, пластик, металл.	Фирменные цвета	Внутренняя или контурная подсветка
2	Индивидуальный указатель номера подъезда и квартир (пункт 11.4.2. Решения Пермской городской Думы от 15.12.2020 № 277). Оргстекло, металл, пластик	фирменные цвета	Внутренняя или контурная подсветка
3	Панель-фронштейн. Оргстекло, металл, пластик	фирменные цвета	Внутренняя или контурная подсветка
4	Вывеска - объемные буквы и/или логотипы без подложки на металлических направляющих в цвет фасада на стене здания. Металл, пластик, пленки	фирменные цвета	Внутренняя или контурная подсветка
5	Информационная табличка (режимник). Одиночная (500x700). Оргстекло, пластик, металл, выклейки	фирменные цвета	Без подсветки
6	Модульная табличка. Металл, пластик, оргстекло, пленки	Фон - белый, Информация не более 50% от фона	Без подсветки
7	Информация - не сплошная пленочная аппликация в виде текста или контурного изображения на стекле. Площадь выклейки - не более 30% от площади одного поля остекления. Самоклеющиеся пленки по стеклу. или Вывеска - панно (постер или световой короб), размещенное в оконном проеме за стеклом. Площадь панно - не более 50% от площади одного поля остекления, отступ от остекления не менее чем на 0,15 м. Металл, пластик, пленки.	Фирменные цвета	Возможна подсветка
8	Индивидуальный указатель номера подъезда и квартир (пункт 11.4.2. Решения Пермской городской Думы от 15.12.2020 № 277). Оргстекло, металл, пластик.	фирменные цвета	Возможна подсветка

Условные обозначения

- 1 - Выноска и номер позиции согласно Ведомости средств размещения информации, рекламных конструкций
- Ось размещения средств размещения информации, рекламных конструкций
- Место допустимого размещения средств размещения информации, рекламных конструкций

ПРИМЕЧАНИЕ: Условия размещения средств размещения информации, рекламных конструкций см. лист 8.;

33-С-04/2023-ОФ		Колерный паспорт объекта капитального строительства по ул. Солдатова, 33 Свердловского района г. Перми			
Изм.	Кол. уч.	Лист	№ док.	Подп.	Дата
					04.22
Разраб.	Топова Е.Ю.				
Многоквартирный дом с помещениями общественного назначения		Стадия	Лист	Листов	
Размещение средств размещения информации, рекламных конструкций		П	9		
ООО «ПРИОРИТЕТ»					

Позиция согласно ведомости отделки фасадов	Координаты цвета RAL 1011					
	C:	30	M:	40	Y:	70
2	R:	175	G:	138	B:	84
	[Color swatch: Light beige]					

Позиция согласно ведомости отделки фасадов	Координаты цвета RAL 8002					
	C:	60	M:	80	Y:	80
2	R:	123	G:	81	B:	65
	[Color swatch: Light brown]					

Позиция согласно ведомости отделки фасадов	Координаты цвета RAL 1001					
	C:	0	M:	20	Y:	50
2	R:	209	G:	188	B:	138
	[Color swatch: Light tan]					

Позиция согласно ведомости отделки фасадов	Координаты цвета RAL 8025					
	C:	40	M:	50	Y:	60
2	R:	117	G:	92	B:	73
	[Color swatch: Light brown]					

Позиция согласно ведомости отделки фасадов	Координаты цвета RAL 7032					
	C:	0	M:	0	Y:	20
1, 2, 6, 7, 11	R:	185	G:	185	B:	168
	[Color swatch: Light grey]					

Позиция согласно ведомости отделки фасадов	Координаты цвета RAL 7031					
	C:	68	M:	52	Y:	41
2, 5	R:	93	G:	105	B:	112
	[Color swatch: Dark grey]					

Позиция согласно ведомости отделки фасадов	Координаты цвета RAL 7047					
	C:	0	M:	0	Y:	5
2	R:	207	G:	208	B:	207
	[Color swatch: Light grey]					

Позиция согласно ведомости отделки фасадов	Координаты цвета RAL 9003					
	C:	0	M:	0	Y:	0
2, 6	R:	244	G:	248	B:	244
	[Color swatch: Light grey]					

20/1
СОГЛАСОВАНО
 1а заместитель начальника ДГА
 г. Перми - главный архитектор
 Д.Ю. Лапшин 20.23.г.
Лапшин

ПРИМЕЧАНИЕ: Цвета в стандарте RAL и цветовой палитре CMYK, RGB приведены с сайта <https://colorscheme.ru/> (каталог цветов RAL CLASSIC, DESING)

33-С-04/2023-ОФ					
Колерный паспорт объекта капитального строительства по ул. Солдатова, 33 Свердловского района г. Перми					
Изм.	Кол. уч.	Лист	№ док.	Подп.	Дата
				<i>Лапшин</i>	04.22
Разраб.			Многоквартирный дом с помещениями общественного назначения		
			Стадия	Лист	Листов
			П	10	
Эталоны колеров			ООО «ПРИОРИТЕТ»		