

ООО "ПСК-Групп"

№059-22-01-26-1551 от 26.05.2023

номер и дата входящего заявления о согласовании колерного паспорта (заполняется ДГА)

Заказчик: МАУ ДО «СШОР Кировского района» г. Перми

**ПАСПОРТ ВНЕШНЕГО БЛИКА ОБЪЕКТА КАПИТАЛЬНОГО СТРОИТЕЛЬСТВА
(КОЛЕРНЫЙ ПАСПОРТ)**

Адрес объекта: г. Пермь, административный район Кировский,
улица Сысольская, здание (строение) 10/5

18-2023-ОФ

ПЕРМЬ 2023г

Ведомость чертежей

ЛИСТ	НАИМЕНОВАНИЕ	ПРИМЕЧАНИЕ
1	Общие данные (начало).	
2	Общие данные (окончание).	
3	Существующее состояние фасадов (фотофиксация).	
4	Фасад в осях 1-2.	
5	Фасад в осях 2-1.	
6	Фасад в осях А-Б.	
7	Фасад в осях Б-А.	
8-9	Расположение средств размещения информации, рекламных конструкций	
10	Эталоны колеров.	

Ведомость отделки фасадов

Поз.	Элемент фасада	Эталон цвета	Обознач	Вид отделки	Прим.
1	Основное поле стен (тип 1)		RAL 9003	Керамогранит на металлокаркасе	
2	Основное поле стен (тип 2)		RAL 2004	Керамогранит на металлокаркасе	
3	Основное поле стен (тип 3)		RAL 5005	Керамогранит на металлокаркасе	
4	Переплеты окон		RAL 9003	ПВХ-профиль	
5	Боковые поверхности крылец (тип 1)		RAL 9002	Декоративный облицовочный камень	
6	Кровля козырьков входов		RAL 5005	Профнастил на металлокаркасе	
7	Двери (тип 1)		RAL 7004	Металл, окраска атмосферостойкой краской	
8	Двери (тип 2)		RAL 9003	ПВХ-профиль	
9	Металлические элементы (стойки козырьков, трубы воздуховодов, электрощитов)		RAL 7004	Металл, окраска атмосферостойкой краской	
10	Обшивка козырьков		RAL 9003	Профнастил на металлокаркасе	
11	Обшивка карниза		RAL 9003	Профнастил	
12	Водосточные трубы		RAL 7004	Оцинкованная сталь с полимерным покрытием	
13	Витражи		RAL 9003	ПВХ-профиль	
14	Ступени (тип 1)		RAL 9002	Декоративный облицовочный камень	
15	Ступени (тип 2)		RAL 9002	Штукатурка, окраска атмосферостойкой краской	
16	Ступени (тип 3)		RAL 9022	Керамогранит	
17	Боковые поверхности крылец (тип 2)		RAL 9022	Керамогранит	
18	Отливы		RAL 9003	Оцинкованная сталь с полимерным покрытием	
19	Пожарные лестницы		RAL 7004	Металл, окраска атмосферостойкой краской	
20	Откосы окон		RAL 9003	Оцинкованная сталь с полимерным покрытием	
21	Парапет		RAL 9022	Металл, окраска атмосферостойкой краской	
22	Покрытие кровли		-	Рубероид	

Пояснительная записка

Объект капитального строительства: Одноэтажное здание детско-юношеской спортивной школы, расположенное по адресу: г. Пермь, Кировский район, ул. Сысольская, 10/5.

Год постройки: - 2001г.

Год постройки и ввода в эксплуатацию: 2001г.

В плане здание: прямоугольной конфигурации.

Этажность: 1 этаж.

Несущие стены: кирпичные.

Оконные блоки: металлопластиковые, из ПВХ профилей заводского изготовления.

Кровля: плоская неэксплуатируемая.

Ранее разработанные колерные паспорта: не разрабатывались.

Нахождение в границах зон объектов культурного наследия: рассматриваемый объект не располагается в зоне объектов культурного наследия.

За основу цветowych решений колерного паспорта взят объект: Сысольская, 10/5 лит А (бассейн рядом на этом же земельном участке).

Настоящим колерным паспортом:

- определяются типы и виды отделки и их цветовые решения;

- устанавливаются виды и места размещения средств размещения информации, рекламных конструкций.

Цветовое решение и применяемые материалы обеспечивают комплексное решение всех элементов фасадов, единство архитектурного облика здания. Средства размещения средств размещения информации, рекламные конструкции не нарушат облик здания.

Раздел «Архитектурно-художественная подсветка» настоящим колерным паспортом не разрабатывается. Освещение фасадов осуществляется за счет свечения окон и вывесок.

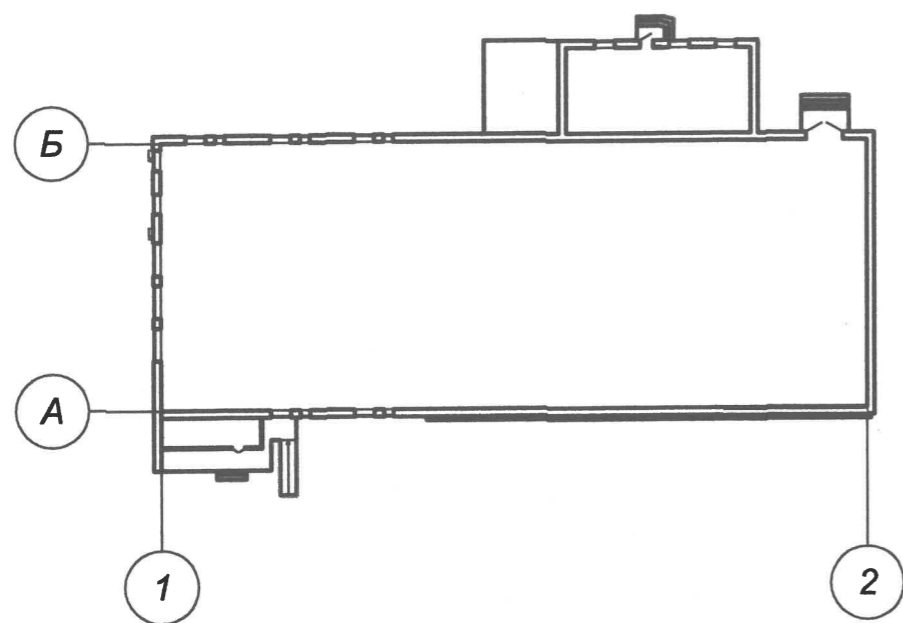
В соответствии с Градостроительным кодексом Российской Федерации, Решением Пермской городской думы от 15.12.2020 №277 "Об утверждении Правил благоустройства города Перми" и постановлением администрации города Перми от 22.02.2017 №130 "Об утверждении формы и порядка согласования паспорта внешнего облика объекта капитального строительства (колерного паспорта)", колерные паспорта либо их изменения не являются разрешительной документацией на строительство, реконструкцию объекта капитального строительства, не являются правовым основанием на устройство (переустройство, демонтаж) пристроек, навесов, козырьков и других элементов объекта капитального строительства.

Предметом согласования данного колерного паспорта являются: принятые цветовые решения элементов фасадов, применяемые материалы существующего объекта недвижимости, а также, определение возможных типов размещения средств размещения информации на нем. Средства размещения информации и рекламные конструкции не соответствующие типу и местам их возможного расположения подлежат демонтажу.

Уд. СОГЛАСОВАНО
1^й заместитель начальника ДГА
г. Пермь - главный архитектор
Д.Ю. Лапшин
23.06.2023г.

						18-2023-ОФ			
						Колерный паспорт объекта капитального строительства по ул. Сысольской, 10/5, Кировского района г. Перми			
Изм.	Колуч.	Лист	№Док.	Подп.	Дата				
						МАУ ДО "СШОР Кировского района" г. Перми	Стадия	Лист	Листов
							П	1	10
Проектир.	Зарипов			Зарипов	05.23	Общие данные (начало).	ООО "ГСК-Групп"		
ГИП	Борисов			Борисов	05.23				

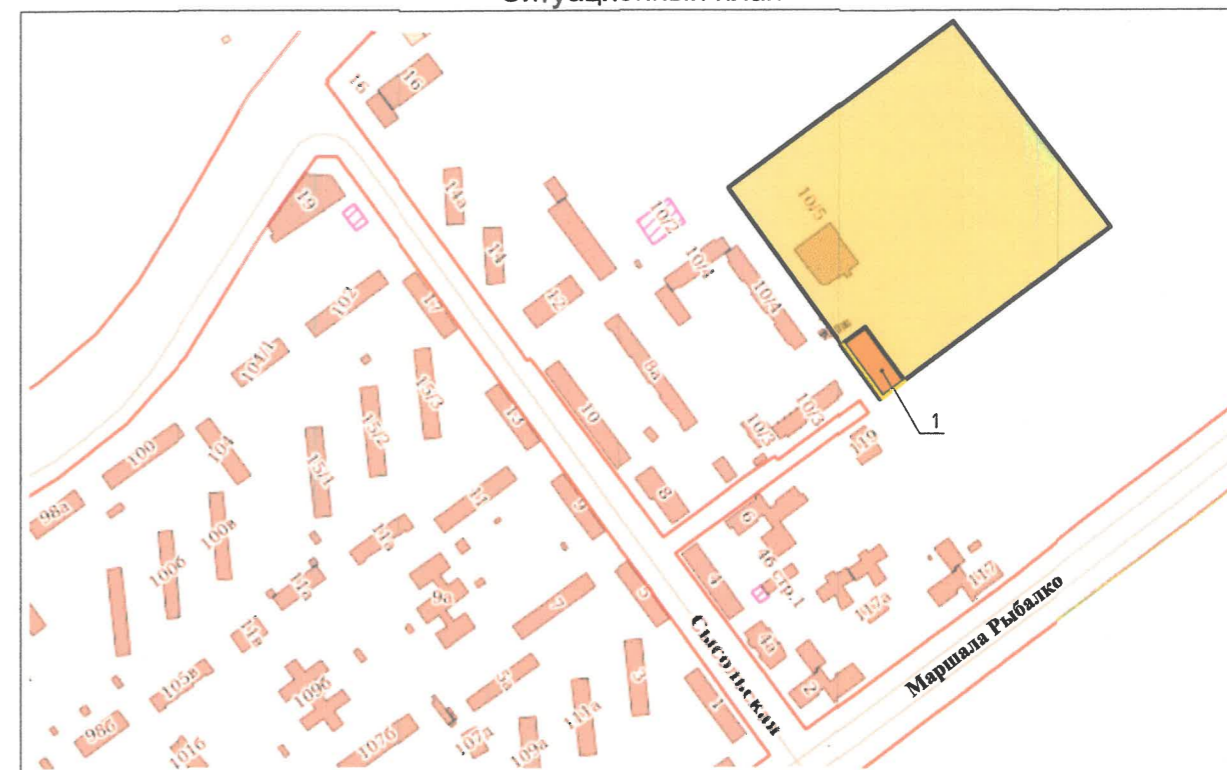
План условных координационных осей



Инструкция о порядке производства работ, связанных с окраской фасадов и всех наружных частей зданий, сооружений, строений, расположенных на территории города Перми

- Окраска (отделка) фасадов и всех наружных частей зданий, сооружений, строений, расположенных на территории города Перми, может производиться лишь на основании паспорта внешнего облика объекта капитального строительства (колерного паспорта), согласованного с департаментом градостроительства и архитектуры администрации г. Перми (далее - ДГА).
- До начала процесса окраски (отделки) здания или какого-либо сооружения должны быть произведены работы по капитальному ремонту всех без исключения его наружных частей, подлежащих окраске.
- До начала ремонта зданий, имеющих газосветовую рекламу, сообщить рекламораспространителю о предстоящих работах на фасаде здания с целью сохранения вывесок либо их демонтажа.
- Полуразрушенные и разрушенные архитектурные художественно-скульптурные элементы фасада: карнизы, фризy, колонны, пилястры, сандрики, кронштейны, обрамления проемов, различные лепные украшения, барельефы, мозаика, художественная роспись и т.п. подлежат обязательному восстановлению в своем первоначальном виде. Категорически запрещается производить окраску здания без предварительного восстановления указанных элементов декора фасада.
- Металлические поверхности отдельных элементов фасада: чугунные решетки, ограждения балконов и лестниц, элементы входных групп, двери, кронштейны и прочие архитектурно-художественные элементы фасада перед окраской очищаются от грязи, ржавчины, старой краски и покрываются вновь атмосферостойкой краской для металлических поверхностей.
- В соответствии с выданными образцами цвета (колерами) на окраску (отделку) здания организация, производящая ремонт здания, составляет пробные образцы цвета, которые наносятся на подготовленную для покраски поверхность стены в уровне 1-го этажа здания (не выше 1,5 метров от земли).
- Проверку и согласование пробного образца цвета (выкрас колера) производит уполномоченный представитель ДГА. Без указанных проверки и согласования производить окраску (отделку) фасадов здания категорически запрещается.
- Домоуправления, организации и учреждения, производящие окраску (отделку) и связанный с нею ремонт фасадов здания, несут ответственность за выполнение настоящей инструкции и могут быть привлечены к административной ответственности за ее нарушение в соответствии со статьей 6.8.2 «Нарушение требований к внешнему виду фасадов зданий, строений, сооружений» Закона Пермского края от 06.04.2015 № 460-ПК «Об административных правонарушениях в Пермском крае».
- По всем вопросам, связанным с производством работ, необходимо обращаться в ДГА по адресу: г. Пермь, ул. Сибирская, 15, каб. 315, тел. 212-76-98.

Ситуационный план



Условные обозначения:

- 1 Здание МАУ ДО «СШОР Кировского района» г. Перми, расположенное по границам земельного участка ул. Сысольская, 10/5, Кировского района, г. Перми.
- Фасады с местами размещения средств размещения информации, рекламных конструкций.
- Земельный участок с кадастровым номером 59:01:1717046:12
- Красные линии.

Ведомость ссылочных и прилагаемых документов

						Обозначение	Наименование	Примечание		
						Решение Пермской городской Думы от 15.12.2020 №277	Об утверждении Правил благоустройства города Перми			
						Постановление администрации города Перми от 22.02.2017 №130	Об утверждении формы и порядка согласования паспорта внешнего облика объекта капитального строительства (колерного паспорта)			
						18-2023-ОФ				
						Колерный паспорт объекта капитального строительства по ул. Сысольской, 10/5, Кировского района г. Перми				
Изм.	Копуч.	Лист	№Док	Подп.	Дата			Стадия	Лист	Листов
						МАУ ДО "СШОР Кировского района" г. Перми		П	2	
Проектир.	Зарипов				05.23					
ГИП	Борисов				05.23	Общие данные (окончание).		ООО "ПСК-Групп"		



Фасад с ул. Сысольской



Фасад с ул. Сысольской



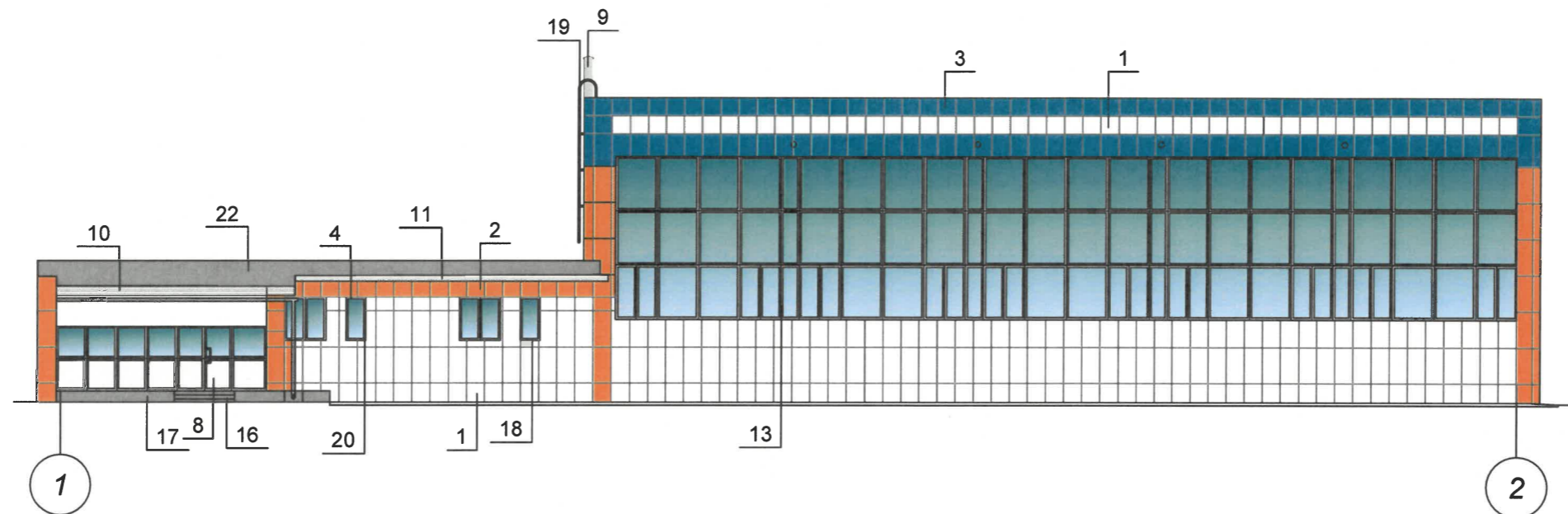
Фасад со стороны стадиона



Фасад

Фотофиксация выполнена 04.2023г

						18-2023-ОФ					
						Колерный паспорт объекта капитального строительства по ул. Сысольской, 10/5, Кировского района г. Перми					
Изм.	Копуч.	Лист	№Док.	Подп.	Дата	МАУ ДО "СШОР Кировского района" г. Перми			Стадия	Лист	Листов
									П	3	
Проектир.	Зарипов			<i>Зарипов</i>	05.23	Существующее состояние фасадов (фотофиксация).			ООО "ПСК-Групп"		
ГИП	Борисов			<i>Борисов</i>	05.23						



Примечание:

1. В случае, если наружные лестницы при дополнительно устроенных входах в общественные помещения здания выходят за границы предоставленного земельного участка и красные линии квартала, то устройство дополнительных или переустройство существующих входных групп требует получения разрешения в установленном порядке.
2. Требования к входным группам установлены пунктом 11.7 Правил благоустройства территории города Перми, утвержденных Решением Пермской городской Думы от 15.12.2020 № 277.
3. При размещении новой входной группы, изменении входной группы при проведении реконструкции, капитального ремонта здания, строения, сооружения требуется разработка проекта колерного паспорта.
4. Размещение входных групп, расположенных в границах территорий достопримечательных мест на территории города Перми, должно соответствовать требованиям, установленным органом охраны объектов культурного наследия.
5. Требования к входным группам, расположенным в границах территорий общего пользования, за исключением входных групп, расположенных в границах территорий достопримечательных мест:
 - архитектурные элементы входных групп (крыльца, входная площадка, ступени, лестницы, ограждения, парапеты, роллетные системы (рольставни), козырьки, прямки, пандусы или подъемные устройства для маломобильных групп населения) должны быть выполнены параллельно фасаду здания, строения, сооружения на расстоянии не более чем 1,5 м от фасада здания, строения, сооружения и при условии сохранения ширины пешеходной зоны (тротуара) не менее 2 м;
 - размер входной площадки - 1,5 м x 1,85 м;
 - входная группа (прямком) в подвальное или полуподвальное помещение должна быть выполнена параллельно фасаду здания, строения, сооружения с лестницей на расстоянии не более чем 1,5 м от фасада здания, строения, сооружения. По периметру входной группы (прямком) устраивается парапет высотой не более 0,5 м, над входной группой (прямком) устанавливается козырек с водоотводом;
 - на высоте более 0,72 м от уровня земли входная группа должна быть выполнена за счет внутреннего пространства здания, строения, сооружения.
6. Ступени и входная площадка входных групп должны иметь противоскользящее покрытие или полосы.
7. На одном из торцов входной площадки может быть предусмотрен пандус или подъемное устройство для маломобильных групп населения.
8. Наружная кнопка вызывного устройства должна быть размещена в начале заезда на пандус или при входе на подъемное устройство для маломобильных групп населения

Условные обозначения:



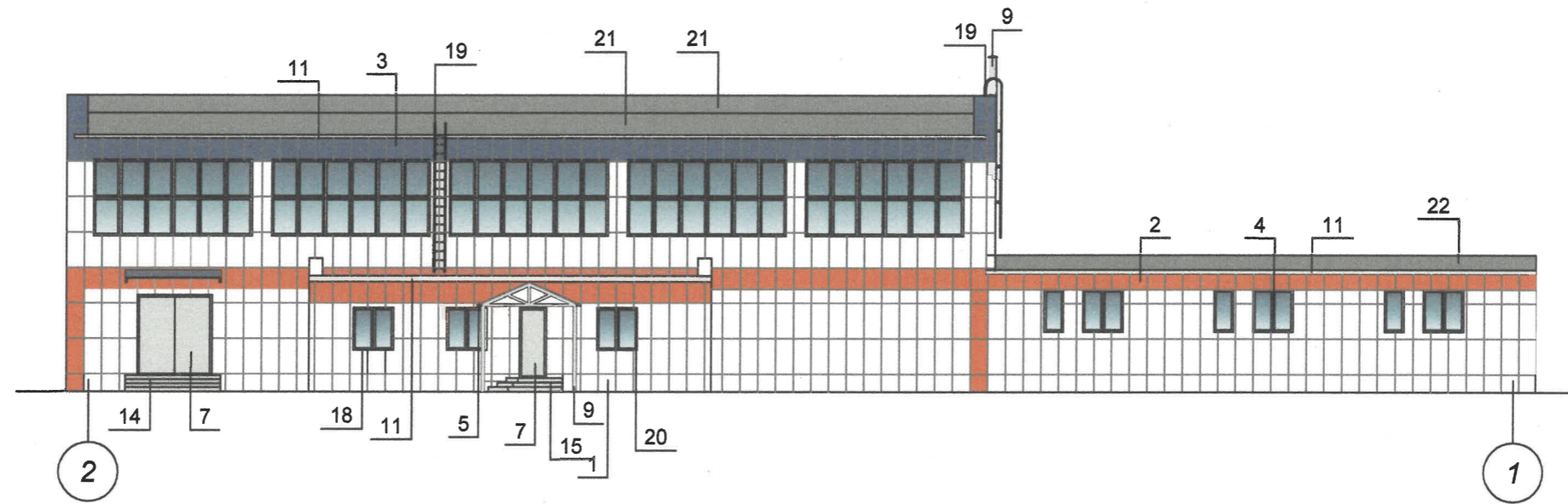
- условная координационная ось здания



- выноска и номер позиции согласно ведомости отделки фасадов (см. л.1)


 Д.Ю. Лапшин
 23.06.2023г.

						18-2023-ОФ				
						Колерный паспорт объекта капитального строительства по ул. Сысольской, 10/5, Кировского района г. Перми				
Изм.	Копуч.	Лист	№Док.	Подп.	Дата					
						МАОУ ДО "СШОР Кировского района" г. Перми		Стадия	Лист	Листов
						Фасад в осях 1-2.		П	4	
						ГИП Борисов		ООО "ПСК-Групп"		



Примечание:

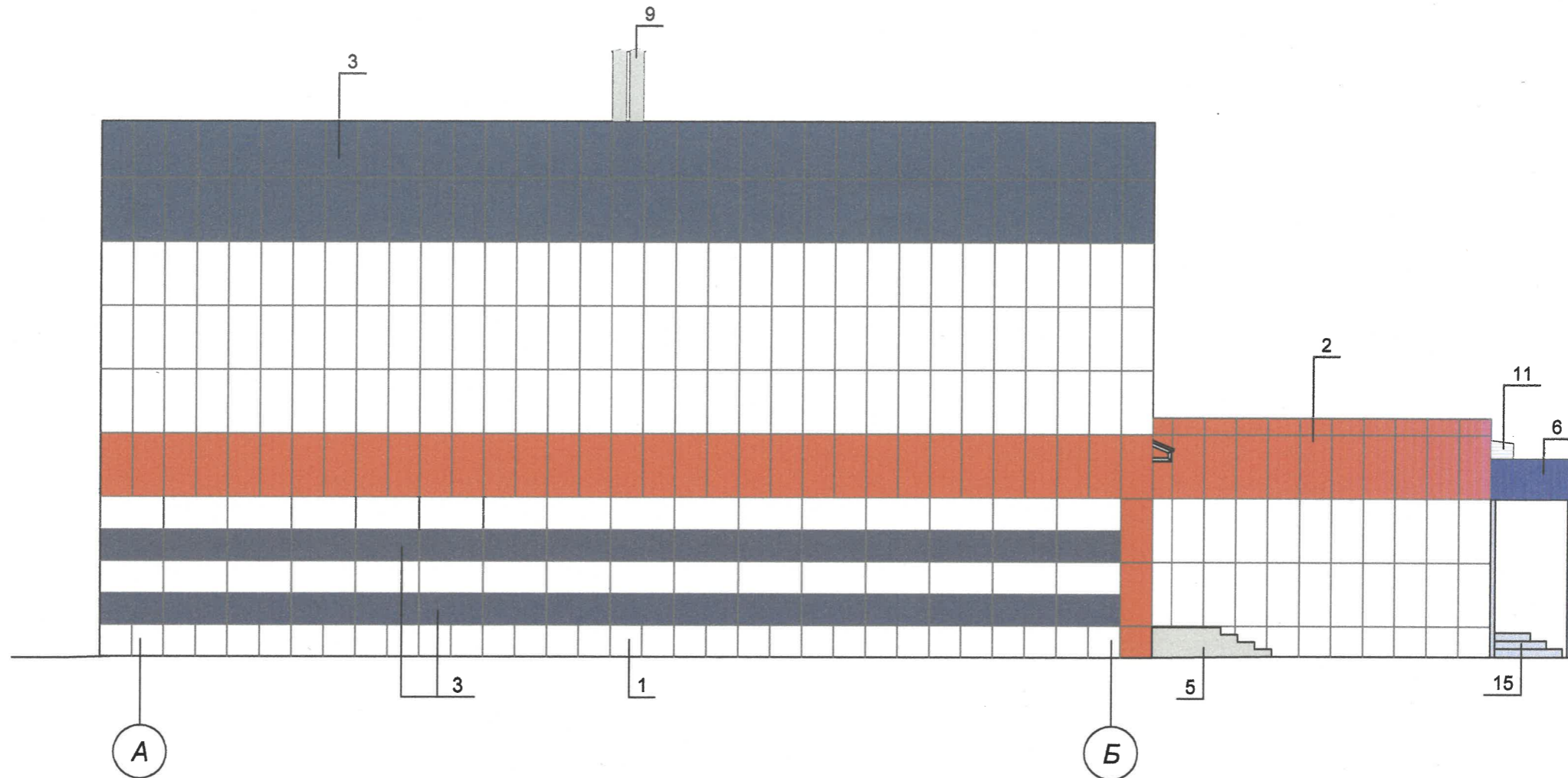
1. Дополнительное оборудование - размещаемые на фасадах здания, строения, сооружения системы технического обеспечения эксплуатации зданий, строений, сооружений (наружные блоки систем кондиционирования и вентиляции, маскирующие ограждения (экраны, решетки), вентиляционные трубопроводы, антенны, видеокамеры наружного наблюдения, электрощиты, кабельные линии, иное подобное оборудование), защитные устройства (решетки, рольставни), почтовые ящики, часы, банкоматы, элементы архитектурно-художественной подсветки, флагштоки и иное оборудование.
2. Размещение дополнительного оборудования, дополнительных элементов и устройств на фасадах объектов капитального строительства рекомендуется при соблюдении следующих условий:
 - соответствие размещения дополнительного оборудования архитектурному решению фасадов, предусмотренному проектной документацией, в соответствии с которой осуществлено строительство (реконструкция) Объекта, с привязкой к единой (вертикальной, горизонтальной) системе осей фасадов;
 - единая горизонтальная ось - условная прямая линия. Определяется как половина расстояния между верхним и нижним архитектурным элементом (окна, наличники, карниз, фриз и другие), выделяющимся (западающим, выступающим) из плоскости стены;
 - единая вертикальная ось - условная прямая линия. Определяется как половина расстояния между границами одного архитектурного элемента (окна, двери, колонны) либо между двумя архитектурными элементами (окна, двери, колонны);
 - комплексное решение размещения оборудования - единое архитектурное и цветовое решение (в том числе размер, форма, материал);
 - размещение дополнительного оборудования на архитектурных деталях, элементах декора, поверхностях с ценной архитектурной отделкой, а также крепление, ведущее к повреждению архитектурных поверхностей, не допускаются.
3. Размещение дополнительного оборудования, кондиционеры, вентиляция на фасаде здания не предусматриваются.

Условные обозначения:

- 1 - условная координационная ось здания
- 2 - выноска и номер позиции согласно ведомости отделки фасадов (см. л.1)



						18-2023-ОФ				
						Колерный паспорт объекта капитального строительства по ул. Сысольской, 10/5, Кировского района г. Перми				
Изм.	Колуч.	Лист	№Док.	Подп.	Дата	МАОУ ДО "СШОР Кировского района" г. Перми		Стадия	Лист	Листов
						Проектир. Зарипов <i>Зарипов</i> 05.23		П	5	
						ГИП Борисов <i>Борисов</i> 05.23		Фасад в осях 2-1.		ООО "ПСК-Групп"



СОГЛАСОВАНО
 1^й заместитель начальника ДГА
 г. Перми - главный архитектор
 Д.Ю. Лапкин
 «23» 05 2023

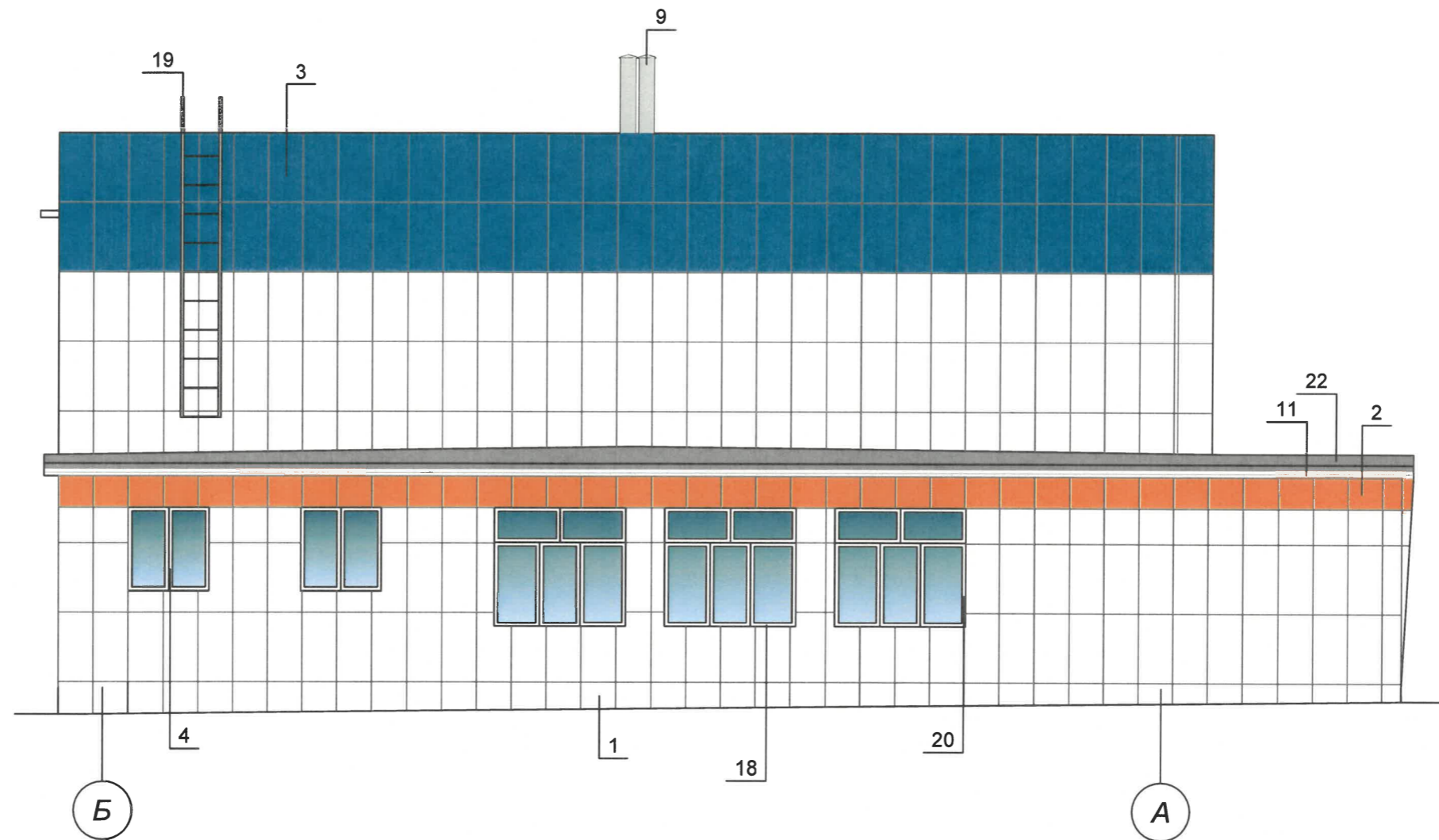
Условные обозначения:

- 1 - условная координационная ось здания
- 2 - выноска и номер позиции согласно ведомости отделки фасадов (см. л.1)


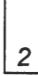
Примечание:

- 1. Условия устройства и переустройства входных групп см.лист 4.
- 2. Условия размещения дополнительного оборудования см.лист 5.

						18-2023-ОФ			
						Колерный паспорт объекта капитального строительства по ул. Сысольской, 10/5, Кировского района г. Перми			
Изм.	Копуч.	Лист	№Док.	Подп.	Дата	МАУ ДО "СШОР Кировского района" г. Перми	Стадия	Лист	Листов
							П	6	
Проектир.	Зарипов			<i>Зарипов</i>	05.23	Фасад в осях А-Б.	ООО "ПСК-Групп"		
ГИП	Борисов			<i>Борисов</i>	05.23				



Условные обозначения:

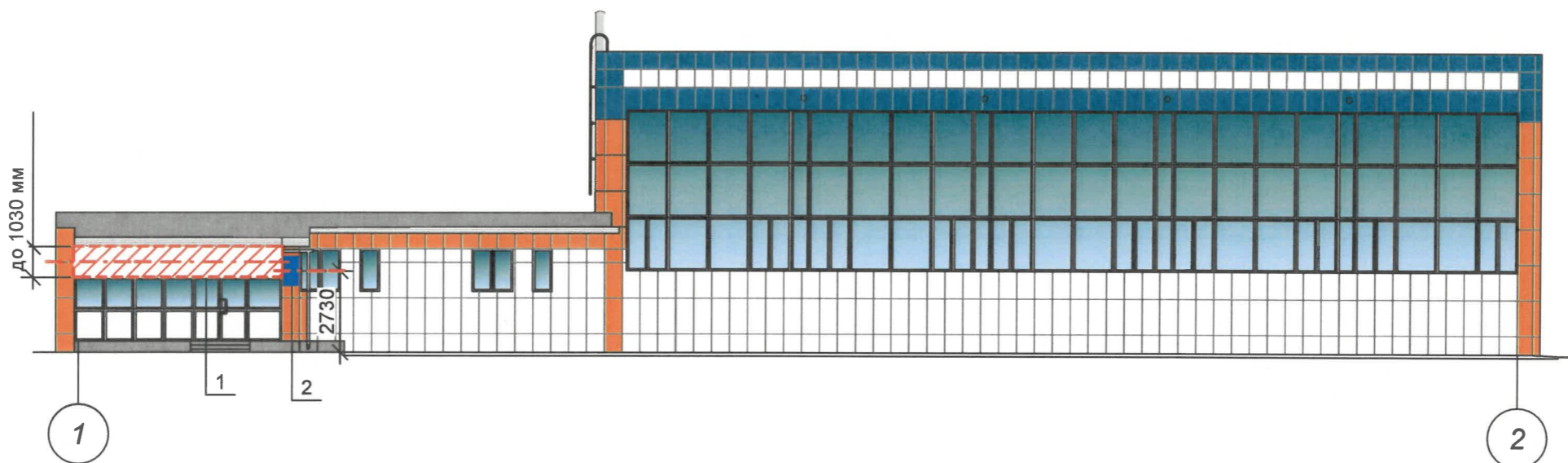
- 
 - условная координационная ось здания
- 
 - выноска и номер позиции согласно ведомости отделки фасадов (см. л. 1)


 СОГЛАСОВАНО
 1^й заместитель начальника ДГА
 г. Перми - главный архитектор
 Л.Ю. Ландыш
 23.05.2023 г.

Примечание:

1. Условия устройства и переустройства входных групп см. лист 4.
2. Условия размещения дополнительного оборудования см. лист 5.

						18-2023-ОФ		
						Колерный паспорт объекта капитального строительства по ул. Сысольской, 10/5, Кировского района г. Перми		
Изм.	Копуч.	Лист	№Док.	Подп.	Дата	Стадия	Лист	Листов
						МАУ ДО "СШОР Кировского района" г. Перми	П	7
Проектир.	Зарипов				05.23			
ГИП	Борисов				05.23	Фасад в осях Б-А.	ООО "ГСК-Групп"	



Условия размещения средств размещения информации, рекламных конструкций.

1. Место размещения информации располагается относительно условной прямой линии - единой горизонтальной оси. Местоположение оси на фасаде определяется как половина расстояния между верхним и нижним архитектурным элементом (окна, наличники, карниз, фриз и др.), выделяющимся (западающим, выступающим) из плоскости стены.
2. Размещение вывесок и рекламных конструкций должно осуществляться в границах места допустимого размещения средств размещения информации, рекламных конструкций, установленных данным колерным паспортом объекта капитального строительства.
3. Размещение вывесок по отношению друг к другу, их конфигурация, наполненность информацией должны соответствовать Стандартным требованиям к вывескам, их размещению и эксплуатации (далее - Стандартные требования), утвержденным Решением Пермской городской Думы от 15.12.2020 №277.
4. В случае, если планируемые к размещению вывески не соответствуют Стандартным требованиям и действующему колерному паспорту, требуется внесение изменений в колерный паспорт путем разработки нового колерного паспорта.
5. Максимальный размер информационных табличек - 0,5 м x 0,7 м (пункт 2.13 Стандартных требований).
6. Узел крепления каждого типа объекта информации разрабатывается отдельным рабочим проектом.
7. В случае размещения рекламной конструкции на фасаде здания, строения, сооружения, такая конструкция должна быть отражена в составе нового колерного паспорта, а ее размещение должно осуществляться в соответствии с действующим порядком установки эксплуатации рекламных конструкций на территории города Перми, утвержденным решением Пермской городской Думы от 27.01.2009 № 11, с последующим получением на установку и эксплуатацию рекламной конструкции в установленном порядке.
8. В случае возникновения спорных ситуаций с другими организациями в отношении мест размещения вывесок, расположенных не в границах занимаемого помещения, регулирование конфликта и окончательное решение по размещению вывесок той или иной претендующей организации принимает владелец данного объекта.

Управление архитектуры и городского дизайна
ДГА администрации г.Перми
**СООТВЕТСТВУЕТ АРХИТЕКТУРНОМУ
ОБЛИКУ ГОРОДА ПЕРМИ**
«23» 06/2023
Подпись: *И.И. Борисов*

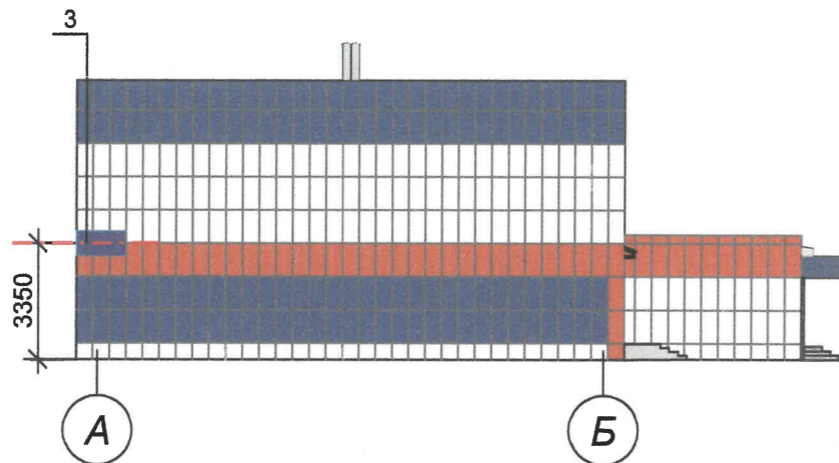
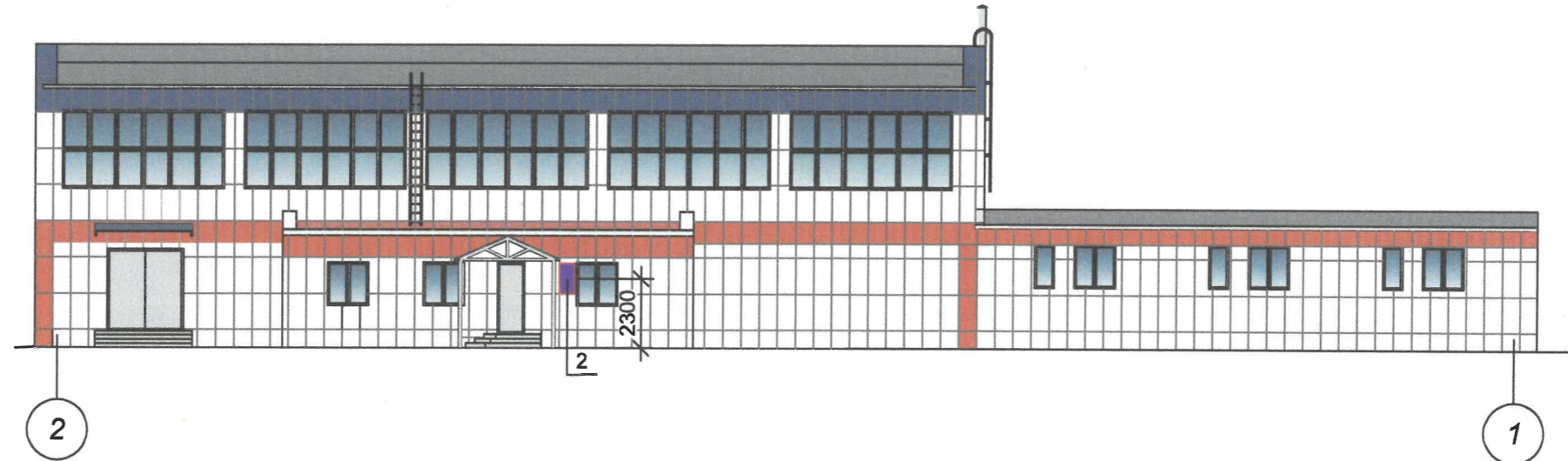
Условные обозначения

- Место допустимого размещения средств размещения информации, рекламных конструкций.
- Единая горизонтальная ось средств размещения информации.
- Выноска и номер позиции согласно ведомости средств размещения, информации, рекламных конструкций
- условная координационная ось здания

Ведомость средств размещения информации, рекламных конструкций





№	Тип объекта, материал, способы крепления	Цвет (с указание RAL)	Наличие подсветки
1	Вывеска - объемные буквы и/или логотипы без подложки на металлических направляющих в цвет фасада на стене здания. Металл, пластик, пленки	Фирменные цвета	Внешняя или внутренняя, светодиодами
2	Информационная табличка (режимник). Одиночная (500x700). Оргстекло, пластик, металл, выклейки	Фирменные цвета	Без подсветки
3	Указатель с наименованием улицы и номером дома (здания) (пункт 11.4.2 Решения Пермской городской Думы от 15.12.2020 № 277). Пластик, металл.	Синий: R-(0), G-(20), B-(120); белый	Возможна подсветка

						18-2023-ОФ			
						Колерный паспорт объекта капитального строительства по ул.Сысольской, 10/5, Кировского района г. Перми			
Изм.	Копуч.	Лист	№Док.	Подп.	Дата	МАУ ДО "СШОР Кировского района" г. Перми	Стадия	Лист	Листов
							П	8	
Проектир.	Зарипов			<i>Зарипов</i>	05.23	Расположение средств размещения информации, рекламных конструкций	ООО "ПСК-Групп"		
ГИП	Борисов			<i>Борисов</i>	05.23				



Управление архитектуры и городского дизайна
 ДГА администрации г.Перми
 СООТВЕТСТВУЕТ АРХИТЕКТУРНОМУ
 ОБЛИКУ ГОРОДА ПЕРМИ
 «23» 06/2023
 Подпись: [Signature]

Условные обозначения

-  - Место допустимого размещения средств размещения информации, рекламных конструкций.
-  - Единая горизонтальная ось средств размещения информации.
-  - Выноска и номер позиции согласно ведомости средств размещения, информации, рекламных конструкций
-  - условная координационная ось здания

Узел крепления средств размещения информации

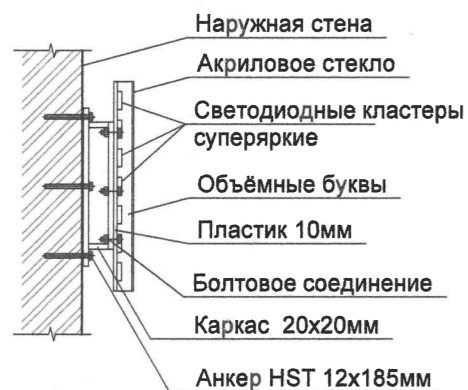
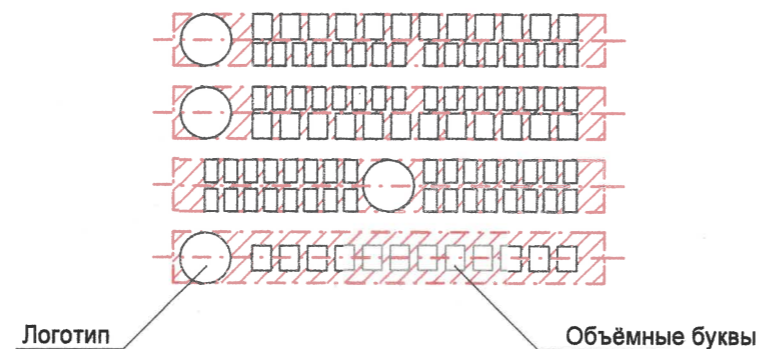


Схема компоновки объемных букв и/или логотипов, относительно оси и места размещения средств размещения информации



						18-2023-ОФ			
						Колерный паспорт объекта капитального строительства по ул. Сысольской, 10/5, Кировского района г. Перми			
Изм.	Копуч.	Лист	№ Док.	Подп.	Дата	МАУ ДО "СШОР Кировского района" г. Перми	Стадия	Лист	Листов
Проектир.	Зарипов			<i>Зарипов</i>	05.23		П	9	
ГИП	Борисов			<i>Борисов</i>	05.23	Расположение средств размещения информации, рекламных конструкций	ООО "ПСК-Групп"		

Позиция согласно ведомости отделки фасадов	Координаты цвета	C:	0	
		M:	70	
		Y:	100	
		K:	0	
		R:	231	
		G:	91	
2	RAL 2004	B:	18	

Позиция согласно ведомости отделки фасадов	Координаты цвета	C:	100	
		M:	40	
		Y:	0	
		K:	40	
		R:	21	
		G:	72	
3, 6	RAL 5005	B:	137	

Позиция согласно ведомости отделки фасадов	Координаты цвета	C:	0	
		M:	0	
		Y:	0	
		K:	0	
		R:	244	
		G:	248	
1, 4, 8, 10, 11, 13, 18, 20	RAL 9003	B:	244	

Позиция согласно ведомости отделки фасадов	Координаты цвета	C:	5	
		M:	0	
		Y:	10	
		K:	10	
		R:	221	
		G:	222	
5, 14, 15	RAL 9002	B:	212	

Позиция согласно ведомости отделки фасадов	Координаты цвета	C:	21	
		M:	14	
		Y:	14	
		K:	31	
		R:	156	
		G:	156	
16, 17, 21	RAL 9022	B:	156	

Позиция согласно ведомости отделки фасадов	Координаты цвета	C:	0	
		M:	0	
		Y:	0	
		K:	45	
		R:	158	
		G:	160	
7, 9, 12, 19	RAL 7004	B:	161	

Примечание: Цвета в стандарте RAL и цветовой палитре CMYK, RGB приведены с сайта <https://colorscheme.ru/> (каталог цветов RAL CLASSIC, RAL DESIGN).

СОГЛАСОВАНО
1^й заместитель начальника ДГА
г. Перми - главный архитектор
Д.Ю. Лансунд
12.05.23
06.2023.

						18-2023-ОФ			
						Колерный паспорт объекта капитального строительства по ул. Сысольской, 10/5, Кировского района г. Перми			
Изм.	Копуч.	Лист	№Док.	Подп.	Дата	МАОУ ДО "СШОР Кировского района" г. Перми	Стадия	Лист	Листов
							П	10	
Проектир.	Зарипов			<i>Зарипов</i>	05.23	Эталоны колеров.	ООО "ПСК-Групп"		
ГИП	Борисов			<i>Борисов</i>	05.23				