

**Корелина В.В.**

№ 059-22-01-26-1835 от 27.06.2023  
Номер и дата входящего заявления о согласовании колерного паспорта (заполняется ДГА)

Заказчик: ООО «Обнибус»  
ИП Андрейчиков

## **ПАСПОРТ ВНЕШНЕГО ОБЛИКА ОБЪЕКТА КАПИТАЛЬНОГО СТРОИТЕЛЬСТВА (КОЛЕРНЫЙ ПАСПОРТ)**

**АДРЕС ОБЪЕКТА:** г. Пермь, административный район Ленинский  
проспект Комсомольский, здание (строение) № 7

**шифр: 08-2023-П-КП**

**ПЕРМЬ 2023 г.**

**Ведомость чертежей**

ЛИСТ	НАИМЕНОВАНИЕ	ПРИМЕЧАНИЯ
1	Общие данные (начало)	
2	Общие данные (окончание)	
3	Фотофиксация фасадов	
4	Главный фасад	
5	Дворовой фасад	
6	Боковой фасад	
7	Боковой фасад	
8	Размещение средств размещения информации, рекламных конструкций	
9	Размещение средств размещения информации, рекламных конструкций	
10	Размещение средств размещения информации, рекламных конструкций	
11	Архитектурно-художественная подсветка	
12	Эталоны колеров	

**Ведомость отделки фасадов**

ПОЗ.	ЭЛЕМЕНТ ФАСАДА	ЭТАЛОН ЦВЕТА	ОБОЗНАЧ.	ВИД ОТДЕЛКИ	ПРИМ.
1	Цоколь здания, пристроя		RAL 8017 RAL 7037	Искусственный камень, плитка Фасадная краска по штукатурке (дворовой фасад)	
2	Основное поле стен здания		RAL 070 80 10	Фасадная краска по бетонной плитке с выделенными швами	
3	Основное поле стен пристроя. Обрамление углов, дверей		RAL 1001 RAL 7037	Фасадная краска по штукатурке Плитка, Деревянные панели	
4	Переплеты окон		RAL 9010	Металлопластик.	
5	Переплеты витрины, окон пристроя		RAL 8017	Металлопластик.	
6	Ограждения лоджий		RAL 9006	Композитный материал	
7	Двери		RAL 7037 RAL 8017 RAL 9006	Металлопластик Алюминиевый профиль Металл с покраской атмосферостойкой краской Закаленное стекло	
8	Обрамление козырьков подъездов Скатные кровли		RAL 7037 RAL 8017	Металл с покраской атмосферостойкой краской	
9	Перила. Металлические элементы ограждений. Козырек.		RAL 9006	Металл с покраской атмосферостойкой краской Хромированная сталь, стекло	
10	Покрытие ступеней и входных площадок		RAL 7037	Искусственный камень, плитка Металл с покраской атмосферостойкой краской	
11	Фриз пристроя		RAL 8017	Композитный материал, пластик	
12	Откосы, отливы окон, витрин пристроя, водосточные трубы		RAL 8017	Фасадная краска по штукатурке Металл с покраской атмосферостойкой краской	
13	Откосы, отливы окон МКД		RAL 9010	Фасадная краска по штукатурке Металл с покраской атмосферостойкой краской	

**Пояснительная Записка**

Объект капитального строительства – 9-этажное здание многоквартирного жилого дома со встроенно-пристроенными помещениями по проспекту Комсомольскому, 7 в Ленинском районе города Перми;

Год постройки и ввод в эксплуатацию: 1970 г.

В плане здание прямоугольной конфигурации;

Несущие стены: кирпичные, облицованы бетонной плиткой;

Кровля: плоская.

Ранее разработанные колерные паспорта: от 10.07.2019 № 059-22-01-26-4259.

Нахождение в границах зон объектов культурного наследия: рассматриваемый объект располагается в зоне охраны объектов культурного наследия регионального значения достопримечательного места "Комсомольский проспект", утвержденных постановлением Правительства Пермского края от 20.03.2019 № 190-п.

Настоящим колерным паспортом:

Вносятся изменения в ранее разработанный колерный паспорт от 10.07.2019 № 059-22-01-26-4259 (согласован 11.07.2019), в части устройства козырька, маркиз на боковом фасаде, уточнения видов и мест размещения средств размещения информации, рекламных конструкций, которые не повлекут к нарушению архитектурного облика здания.

Цветовое решение и применяемые материалы обеспечивают комплексное решение всех элементов фасадов, единство архитектурного облика здания. Средства размещения информации, рекламные конструкции не нарушат архитектурный облик здания.

Раздел «Архитектурно-художественная подсветка» настоящим колерным паспортом не разрабатывается. Освещение фасада осуществляется за счет свечения окон и вывесок;

Предметом согласования данного колерного паспорта являются: принятые цветовые решения элементов фасада, применяемые материалы существующего объекта недвижимости, а также определение возможных типов размещения средств размещения информации на нем. Средства размещения информации, рекламные конструкции, не соответствующие типу и местам их возможного размещения, подлежат демонтажу.

В соответствии с Градостроительным кодексом Российской Федерации, решением Пермской городской Думы от 15.12.2020 № 277 «Об утверждении Правил благоустройства территории города Перми» и постановлением администрации города Перми от 22.02.2017 № 130 «Об утверждении формы и Порядка согласования паспорта внешнего облика объекта капитального строительства (колерного паспорта)» колерные паспорта либо их изменения не являются разрешительной документацией на строительство, реконструкцию объекта капитального строительства; не являются правовым основанием на устройство (переустройство, демонтаж) пристроев, навесов, козырьков и других архитектурных элементов объекта капитального строительства.

До начала проведения работ по реконструкции, ремонту объекта капитального строительства, земляных и строительных работ по сооружению необходимо разработать и согласовать с органом исполнительной власти, осуществляющим функции в области охраны объектов культурного наследия, раздел об обеспечении сохранности объекта культурного наследия в соответствии с п.2 ст.36 Федерального закона от 25.06.2002 № 73-ФЗ «Об объектах культурного наследия (памятниках истории и культуры) народов Российской Федерации».

29.06.2023г.

Взам. инв. №  
Подпись и дата  
Инв. № подл.

07-2023-П-КП											
Колерный паспорт объекта капитального строительства по проспекту Комсомольский, 7 в Ленинском районе города Перми											
Изм.	Кол.уч	Лист	№ док.	Подпись	Дата						
	Разработал	Корелина			06.23						
				Многоквартирный жилой дом со встроенно-пристроенными помещениями	<table border="1"> <tr> <th>Стадия</th> <th>Лист</th> <th>Листов</th> </tr> <tr> <td>П</td> <td>1</td> <td></td> </tr> </table>	Стадия	Лист	Листов	П	1	
Стадия	Лист	Листов									
П	1										
				Общие данные (начало)	Корелина В.В.						









фотофиксация выполнена июнь 2023

Взам.инв.№  
Подпись и дата  
Инв.№ подл.

						<b>07-2023-П-КП</b>			
						Колерный паспорт объекта капитального строительства по проспекту Комсомольский, 7 в Ленинском районе города Перми			
Изм.	Кол.уч	Лист	№док.	Подпись	Дата	Многоквартирный жилой дом со встроено-пристроенными помещениями	Стадия	Лист	Листов
	Разработал	Корелина		<i>[Signature]</i>	06.23		П	3	
						Фотофиксация фасадов, ситуационный план	Корелина В.В.		





**ПРИМЕЧАНИЕ:**

Согласно Приказу Государственной инспекции по охране объектов культурного наследия Пермского края от 19.12.2018 № СЭД-55-01-05-563:

3.5.4. Запрещается:

- частичная (фрагментарная) отделка фасадов, если такая окраска не описана в предмете охраны достопримечательного места;
  - изменение архитектурных элементов и деталей фасадов, отнесенных к предмету охраны достопримечательного места;
  - изменение исторического внешнего вида ограждений балконов, остекление балконов, расположенных на выходящих на историческую линию застройки и примыкающих к ней фасадах многоквартирных жилых домов, отнесенных к предмету охраны достопримечательного места и имеющих выраженную архитектурную пластику фасадов по Комсомольскому проспекту, 14, 16, 47, 49, 50, 51, 58, 62, 63, 64, 65, 67, 70, 72, а также угловых балконов жилых домов по Комсомольскому пр., 41, 44. Остекление балконов, расположенных на выходящих на историческую линию застройки и примыкающих к ней фасадах многоквартирных жилых домов по Комсомольскому проспекту, 52, 55, 56, 60, 66, 68, 69, допустимо по единому проекту, разрабатываемому для каждого дома (типовой серии домов) индивидуально, при условии положительного заключения государственной историко-культурной экспертизы. Остекление балконов многоквартирных жилых домов, не перечисленных выше, допустимо по единому проекту для каждого дома;
  - изменение материала, рисунка и цвета оконных переплетов, отнесенных к предмету охраны достопримечательного места;
  - сооружение внешних тамбуров входных групп;
  - изменение исторических габаритов оконных и дверных проемов зданий и сооружений, составляющих предмет охраны достопримечательного места;
  - размещение на фасадах антенн, наружных блоков вентиляции и кондиционирования, вентиляционных труб, элементов систем газоснабжения и других технологических элементов зданий и сооружений. Антенны, наружные блоки вентиляции и кондиционирования, вентиляционные трубы, элементы системы газоснабжения и другие технологические элементы зданий и сооружений могут размещаться на кровле объектов капитального строительства компактными упорядоченными группами с использованием единой несущей основы, в том числе с устройством ограждения, а также на фасадах, не обращенных к историческим линиям застройки и не примыкающих к ним.
- 3.6. Допустимые материалы отделки фасадов, расположенных вдоль исторических линий застройки, а также боковых фасадов, примыкающих к историческим линиям застройки, при строительстве, реконструкции и ремонте:
- для зданий по фронту Комсомольского проспекта - штукатурка с окраской.

Условные обозначения

1 - выноска и номер позиции согласно Ведомости отделки фасадов на листе 1 *Карасев С.*

*mo*  
**СОГЛАСОВАНО**  
 1<sup>й</sup> заместитель начальника ДГА  
 г. Пермь - главный архитектор  
 А.Ю. Лапшин  
 29.06.2023г.

Взам.инв.№  
 Подпись и дата  
 Инв.№ подл.

						<b>07-2023-П-КП</b>			
						Колерный паспорт объекта капитального строительства по проспекту Комсомольский, 7 в Ленинском районе города Перми			
Изм.	Кол.уч	Лист	№док.	Подпись	Дата	Многоквартирный жилой дом со встроено-пристроенными помещениями	Стадия	Лист	Листов
Разработал		Корелина		<i>Корелина</i>	06.23		П	4	
						Главный фасад	Корелина В.В.		





СОГЛАСОВАНО  
 1й заместитель начальника ДГА  
 г. Пермь - главный архитектор  
 Д.Ю. Лапшин  
 «29» 06 2023г.  
*Карасев А.*

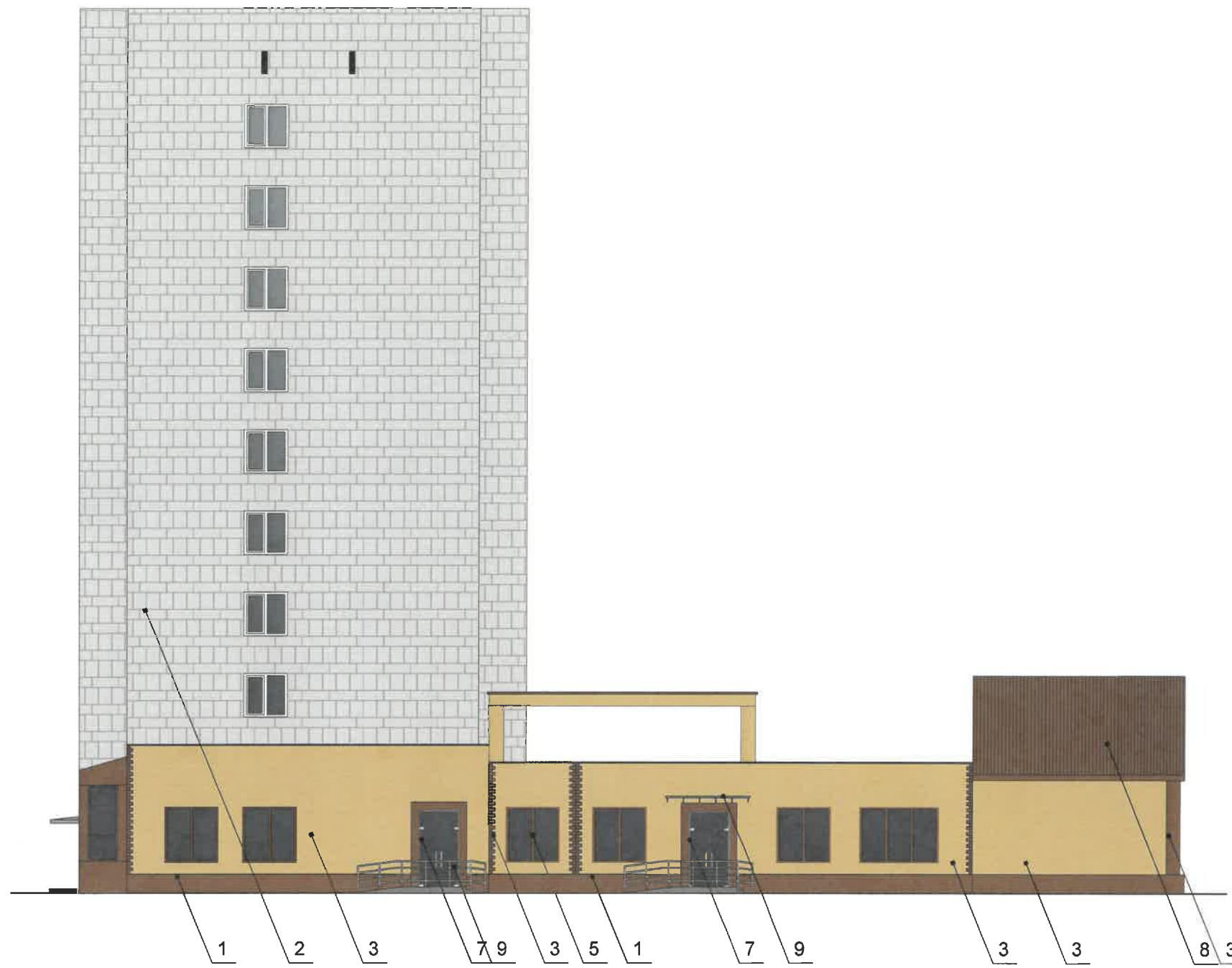
**Условные обозначения**

- место возможного размещения дополнительного оборудования
- 1 - выноска и номер позиции согласно Ведомости отделки фасадов на листе 1

Примечание смотреть на листе 4

Инв. № подл. | Подпись и дата | Взам. инв. №

						<b>07-2023-П-КП</b>			
						Колерный паспорт объекта капитального строительства по проспекту Комсомольский, 7 в Ленинском районе города Перми			
Изм.	Кол.уч	Лист	№ док.	Подпись	Дата	Многоквартирный жилой дом со встроенно-пристроенными помещениями	Стадия	Лист	Листов
				<i>Корелина</i>	06.23		П	5	
						Дворовой фасад	Корелина В.В.		



СОГЛАСОВАНО  
 1й заместитель начальника ДГА  
 г. Перми - главный архитектор  
 А.Ю. Лапшин  
 2023 г.  
*Карасев*

**Условные обозначения**

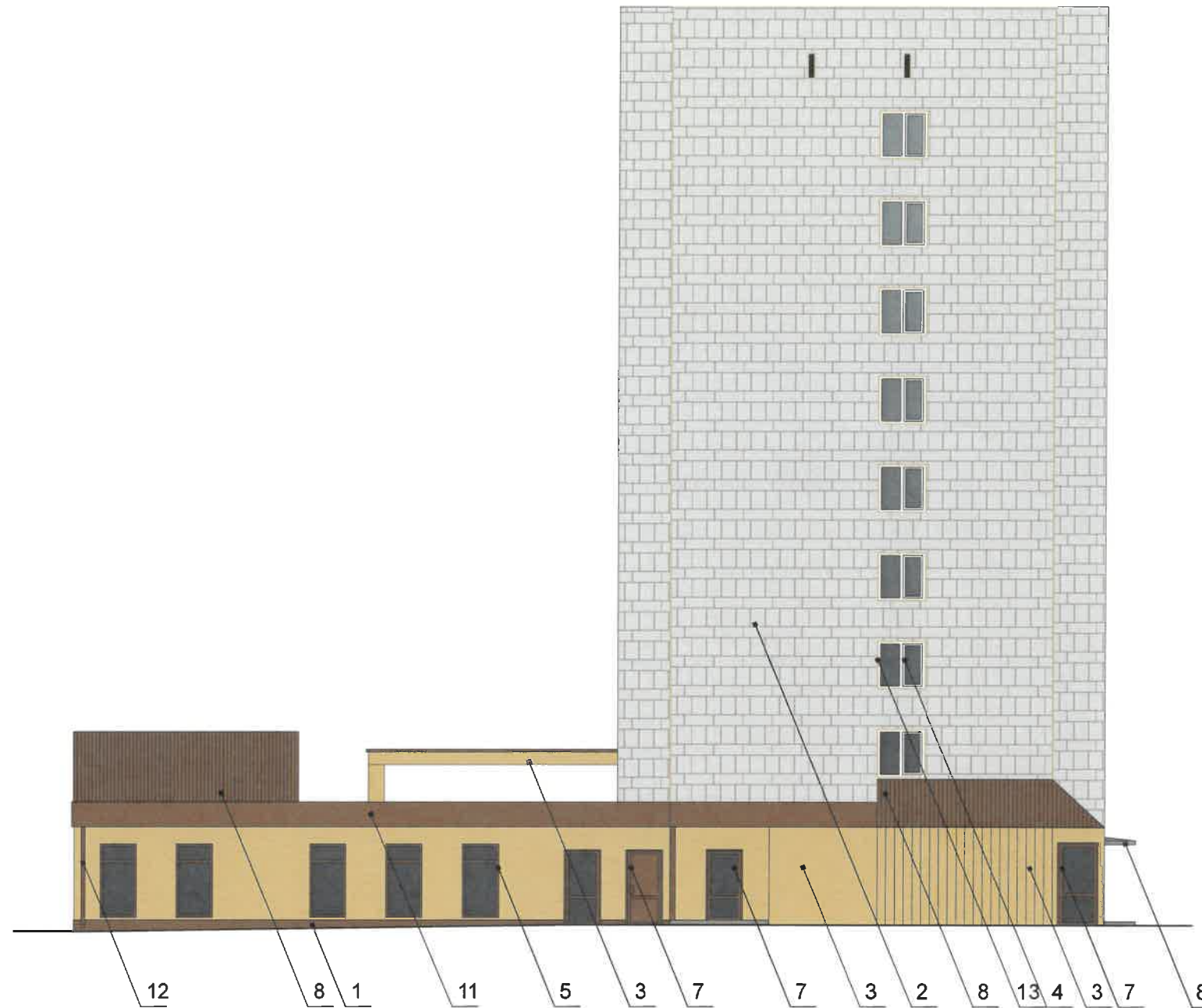
1 - выноска и номер позиции согласно Ведомости отделки фасадов на листе 1

Примечание смотреть на листе 4

Взам. инв. №  
 Подпись и Дата  
 Инв. № подл.


						<b>07-2023-П-КП</b>			
						Колерный паспорт объекта капитального строительства по проспекту Комсомольский, 7 в Ленинском районе города Перми			
Изм.	Кол.уч	Лист	№ док.	Подпись	Дата	Многоквартирный жилой дом со встроено-пристроенными помещениями	Стадия	Лист	Листов
Разработал	Корелина			<i>Корелина</i>	06.23		П	6	
						Боковой фасад	Корелина В.В.		





СОГЛАСОВАНО  
 1<sup>й</sup> заместитель начальника ДГА  
 г. Перми - главный архитектор  
 Д.Ю. Лапшин  
 29.06.2023 г.  
*Карелин В.*

**Условные обозначения**

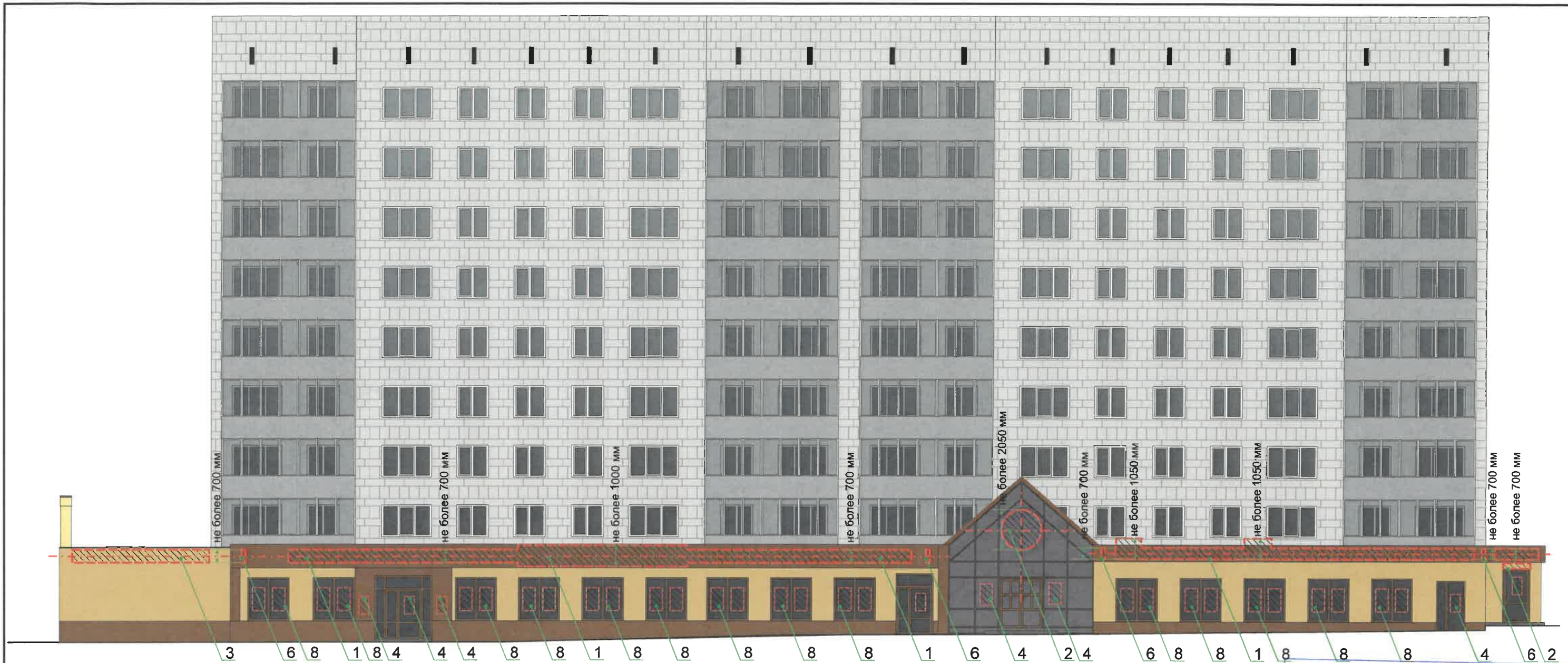
 - выноска и номер позиции согласно Ведомости отделки фасадов на листе 1

Примечание смотреть на листе 4

Инов. № подл. | Подпись и дата | Взам. инв. №

						<b>07-2023-П-КП</b>			
						Колерный паспорт объекта капитального строительства по проспекту Комсомольский, 7 в Ленинском районе города Перми			
Изм.	Кол.уч	Лист	№ док.	Подпись	Дата	Многоквартирный жилой дом со встроено-пристроенными помещениями	Стадия	Лист	Листов
Разработал	Корелина			<i>Корелина</i>	06.23			7	
						Боковой фасад	Корелина В.В.		





### Ведомость средств размещения информации, рекламных конструкций

Поз.	Тип объекта городской информации, материалы, способы крепления	Эталон цвета	Наличие, тип подсветки
1	Вывеска - объемные буквы и /или логотипы без подложки на металлических направляющих на фризе. Металл, пластик, пленки	Информация - фирменные цвета	Возможна внутренняя подсветка
2	Объемный короб. Металл, пластик, пленки	Информации не более 50% от фона	Возможна внутренняя подсветка
3	Вывеска - объемные буквы /или логотипы без подложки на металлических направляющих в цвет фасада на стене здания. Металл, пластик, пленки	Информация - фирменные цвета	Возможна внутренняя подсветка
4	Информационная табличка (режимник). Одиночная (500x700). Оргстекло, пластик, металл, выклейки	Фирменные цвета	При необходимости
5	Указатель с наименованием улицы и номером дома (здания) (п. 11.4.2 РПГД от 15.12.2020 № 277) Выполнен из оргстекла, пластика, металла.	R-(0), G-(20), B-(120)	Возможна внутренняя подсветка
6	Панель-кронштейн. Металл, пластик, пленки.	Фирменные цвета	Возможна внутренняя подсветка
7	Вывеска - объемные буквы и /или логотипы без подложки на металлических направляющих на кровле входной группы. Металл, пластик, пленки	Фирменные цвета	Возможна внутренняя подсветка
8	Информация - не сплошная пленочная аппликация в виде текста или контурного изображения на стекле. Площадь выклейки - не более 30% от площади одного поля остекления. Самоклеющиеся пленки по стеклу. или Вывеска - панно (постер или световой короб), размещенное в оконном проеме за стеклом. Площадь панно - не более 50% от площади одного поля остекления, отступ от остекления не менее чем на 0,15 м. Металл, пластик, пленки.	Фирменные цвета	При необходимости
9	Маркиза. Ткань		-

Управление архитектуры и городского дизайна  
ДГА администрации г.Перми  
СООТВЕТСТВУЕТ АРХИТЕКТУРНОМУ  
ОБЛИКУ ГОРОДА ПЕРМИ  
«29» 06/2023  
Карасев А.И. Подпись

#### Условные обозначения

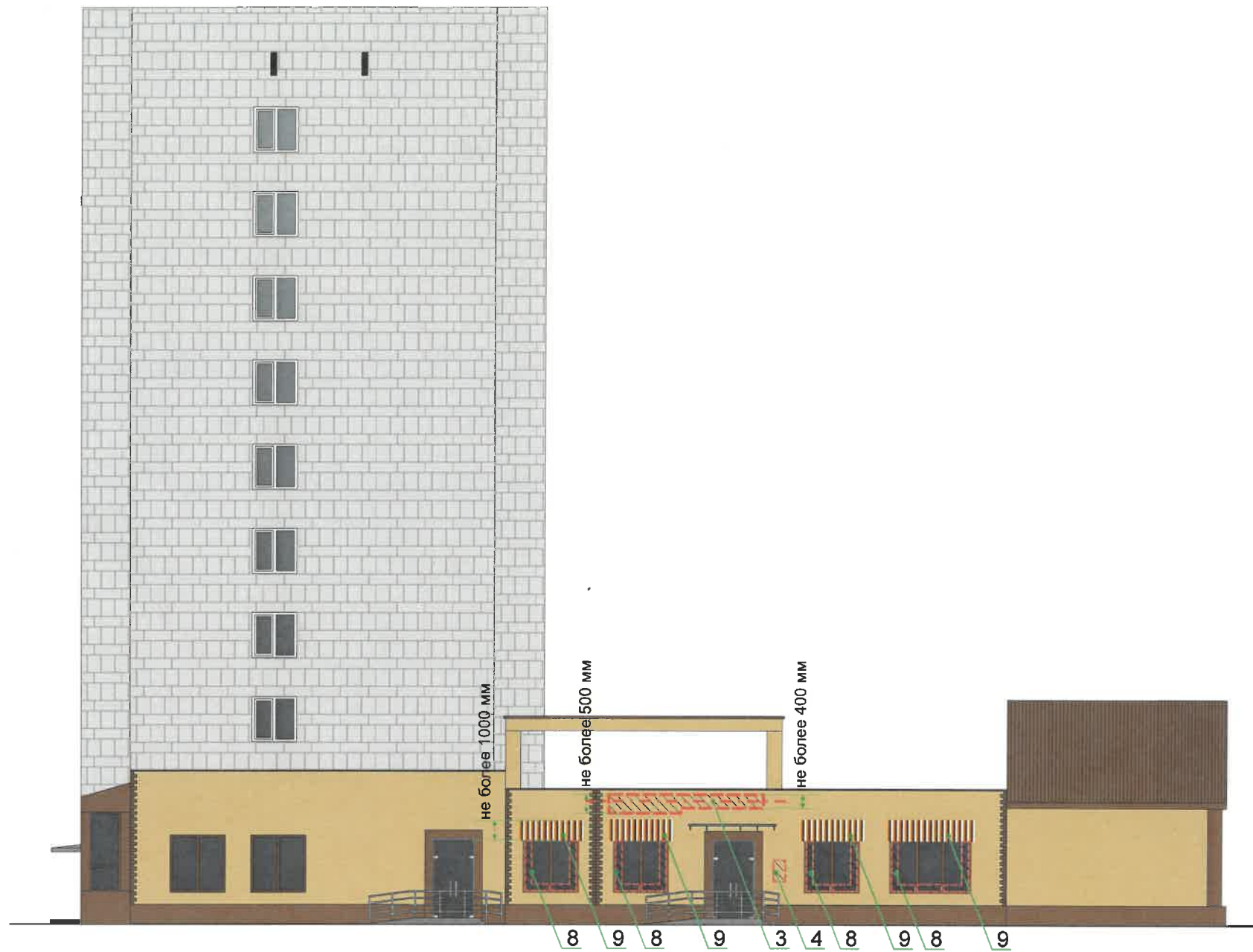
- ось размещения средств размещения информации, рекламных конструкций.
- место допустимого размещения средств размещения информации, рекламных конструкций.
- выноска и номер позиции согласно Ведомости средств размещения информации, рекламных конструкций.

Условия размещения средств размещения информации, рекламных конструкций. см.л.9

Изм.	Кол.уч	Лист	№ док.	Подпись	Дата	07-2023-П-КП			
						Колерный паспорт объекта капитального строительства по проспекту Комсомольский, 7 в Ленинском районе города Перми			
Разработан		Корелина			06.23	Многоквартирный жилой дом со встроенно-пристроенными помещениями	Стадия П	Лист 8	Листов
						Размещение средств размещения информации, рекламных конструкций	Корелина В.В.		

Взам. инв. №  
Подпись и дата  
Инв. № подл.





Управление архитектуры и городского дизайна  
ДГА администрации г.Перми  
**СООТВЕТСТВУЕТ АРХИТЕКТУРНОМУ  
ОБЛИКУ ГОРОДА ПЕРМИ**  
«29» 06/2023  
Карасьев С.А. Подпись

**Условия размещения средств размещения информации, рекламных конструкций.**

1. Согласно п. 3.7.4 Приказа Государственной инспекции по охране объектов культурного наследия Пермского края от 19.12.2018 № СЭД-55-01-05-563: Запрещается:

- размещение рекламных конструкций и вывесок с размером информационного поля, превышающим 1,2 м по короткой стороне или 1,8 метра по длинной стороне, за исключением вывесок в виде отдельных накладных букв без использования подложки, размещаемых на фасадах;
- размещение на фасадах рекламных конструкций и вывесок, совокупная площадь которых превышает 5% площади фасада;
- размещение рекламных конструкций и вывесок, перекрывающих архитектурные элементы фасадов зданий.

2. Места размещения информации располагаются относительно условной прямой линии – единой горизонтальной оси. Местоположение оси на фасаде определяется как половина расстояния между верхним и нижним архитектурным элементом (окна, наличники, карниз, фриз и др.), выделяющимся (западающим, выступающим) из плоскости стены.

3. Размещение вывесок и рекламных конструкций должно осуществляться в границах места допустимого размещения средств размещения информации, рекламных конструкций, установленных данным колерным паспортом объектом капитального строительства.

4. Размещение вывесок по отношению друг к другу, их конфигурация, наполненность информацией должны соответствовать Стандартным требованиям к вывескам, их размещению и эксплуатации (далее - Стандартные требования), утвержденным Решением Пермской городской Думы от 15.12.2020 №277.

5. В случае, если планируемые к размещению вывески не соответствуют типу и местам размещения средства размещения информации, рекламных конструкций колерного паспорта, потребуется внесение изменений в настоящий колерный паспорт.

6. Максимальный размер информационных табличек – 0,5 м x 0,7 м (пункт 2.13 Стандартных требований).

7. Узел крепления каждого типа объекта информации разрабатывается отдельным рабочим проектом.

8. В случае размещения рекламной конструкции на фасаде здания, строения, сооружения, конструкция должна быть отражена в составе нового колерного паспорта, а ее размещение должно осуществляться в соответствии с действующим порядком установки эксплуатации рекламных конструкций на территории города Перми, утвержденным решением Пермской городской Думы от 27.01.2009 № 11, с последующим получением на установку и эксплуатацию рекламной конструкции в установленном порядке.

9. В случае размещения рекламной конструкции на фасаде здания, строения, сооружения, такая конструкция должна быть отражена в составе нового колерного паспорта, а ее размещение должно осуществляться в соответствии с действующим порядком установки эксплуатации рекламных конструкций на территории города Перми, утвержденным решением Пермской городской Думы, с последующим получением на установку и эксплуатацию рекламной конструкции в установленном порядке.

10. В случае возникновения спорных ситуаций с другими организациями в отношении мест размещения нестандартных вывесок, расположенных не в границах занимаемого помещения, регулирование конфликта и окончательное решение по размещению вывесок той или иной претендующей организации в соответствии с положениями Жилищного кодекса Российской Федерации должно приниматься на собрании собственников помещений в многоквартирном доме.

11. Размещение вывесок, перекрывающих оконные проемы, а также расположенных на балконах зданий и сооружений должно быть согласовано с собственниками помещений, к которым относится балкон и данный оконный проем.

**Условные обозначения**

- ось размещения средств размещения информации, рекламных конструкций.
- место допустимого размещения средств размещения информации, рекламных конструкций.
- выноска и номер позиции согласно Ведомости средств размещения информации, рекламных конструкций.

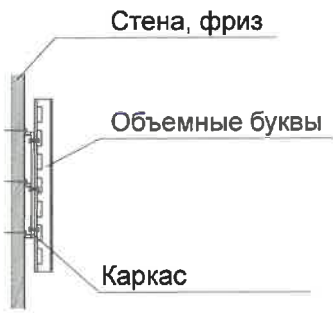
Ведомость размещения объектов городской информации см.л.8

						07-2023-П-КП		
						Колерный паспорт объекта капитального строительства по проспекту Комсомольский, 7 в Ленинском районе города Перми		
Изм.	Кол.уч	Лист	№ док.	Подпись	Дата	Стадия	Лист	Листов
Разработал		Корелина			06.23	П	9	
Многоквартирный жилой дом со встроено-пристроенными помещениями								
Размещение средств размещения информации, рекламных конструкций						Корелина В.В.		

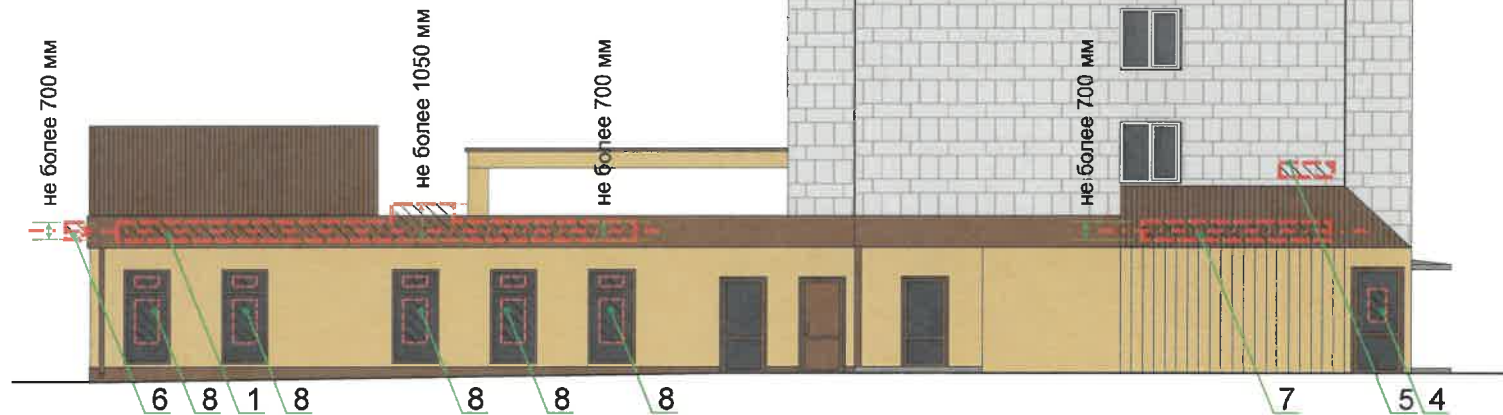
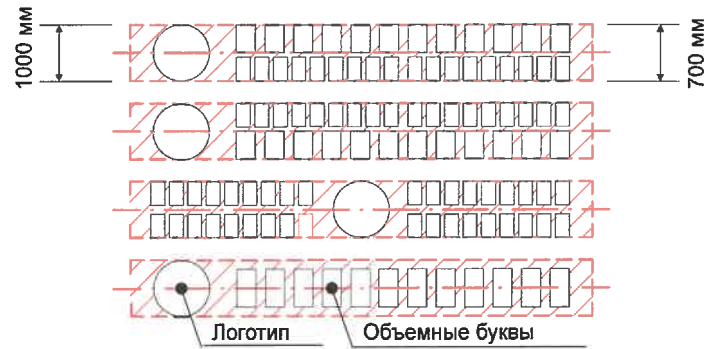
Взам.инв.№  
Подпись и дата  
Инв.№ подл.



**Узел крепления средств размещения информации**



**Рекомендуемые схемы компоновки объемных букв и/или логотипов, относительно оси и места размещения средств размещения информации**



Управление архитектуры и городского дизайна  
ДГА администрации г.Перми

**СООТВЕТСТВУЕТ АРХИТЕКТУРНОМУ  
ОБЛИКУ ГОРОДА ПЕРМИ**

«29» 06/2023  
Подпись: *Корелина В.В.*

**Условные обозначения**

- ось размещения средств размещения информации, рекламных конструкций.
- место допустимого размещения средств размещения информации, рекламных конструкций.
- выноска и номер позиции согласно Ведомости средств размещения информации, рекламных конструкций.

**Поке-маN** 2050 мм

**Good News КОФЕЙНЯ** 965 мм, 700 мм

**BBrandICE** 550 мм

**КРАСНОДАРСКИЙ ПАРЕНЬ БУРГЕРНАЯ ЛАВКА** 500 мм, 400 мм

Ведомость размещения объектов городской информации см.л.8  
Условия размещения средств размещения информации, рекламных конструкций. см.л.9

						07-2023-П-КП			
						Колерный паспорт объекта капитального строительства по проспекту Комсомольский, 7 в Ленинском районе города Перми			
Изм.	Кол.уч	Лист	№док.	Подпись	Дата	Многоквартирный жилой дом со встроенно-пристроенными помещениями	Стадия	Лист	Листов
Разработал		Корелина		<i>Корелина В.В.</i>	06.23			П	10
						Размещение средств размещения информации, рекламных конструкций	Корелина В.В.		

Взам.инв.№  
Подпись и дата  
Инв.№ подл.





Предложение Мастер-плана\* освещения домов по Комсомольскому проспекту города Перми

Праздничный сценарий освещения с световой графикой боковых фасадов

ЦВЕТОВАЯ ТЕМПЕРАТУРА НЕ ВЫШЕ 3500 К

№ **СОГЛАСОВАНО**  
 1<sup>й</sup> заместитель начальника ДГА  
 г. Перми - главный архитектор  
 Д.Ю. Лапшин  
 «29» 06 2023 г.  
*Карасев АН*

\* Мастер-план освещения Комсомольского проспекта города Перми разработан МКУ "Институт территориального планирования" и светотехнической компанией "МТ Электро" в 2020 году.

						<b>07-2023-П-КП</b>			
						Колерный паспорт объекта капитального строительства по проспекту Комсомольский, 7 в Ленинском районе города Перми			
Изм.	Кол.уч	Лист	Недок.	Подпись	Дата	Многоквартирный жилой дом со встроенно-пристроенными помещениями	Стадия	Лист	Листов
Разработал	Корелина			<i>Корелина</i>	06.23		П	11	
						Архитектурно-художественная подсветка	Корелина В.В.		

Изм. № подл. Подпись и дата Взам. инв. №



Позиция согласно ведомости отделки фасадов	Координаты цвета	C:	30	RAL 7037
		M:	20	
		Y:	20	
		K:	40	
		R:	124	
		G:	127	
		B:	126	
1,7,8,10				

Позиция согласно ведомости отделки фасадов	Координаты цвета	C:	0	RAL 9006
		M:	0	
		Y:	0	
		K:	40	
		R:	165	
		G:	168	
		B:	166	
6,7,9				

Позиция согласно ведомости отделки фасадов	Координаты цвета	C:	0	RAL 1001
		M:	20	
		Y:	50	
		K:	20	
		R:	209	
		G:	188	
		B:	138	
3				

Позиция согласно ведомости отделки фасадов	Координаты цвета	C:	60	RAL 8017
		M:	80	
		Y:	80	
		K:	80	
		R:	68	
		G:	50	
		B:	45	
1,3,5,7,8,11,12				

Позиция согласно ведомости отделки фасадов	Координаты цвета в RAL 9010	C:	0	RAL 9010
		M:	0	
		Y:	5	
		K:	0	
		R:	247	
		G:	249	
		B:	239	
4,13				

Цвета в стандарте RAL и цветовой палитре CMYK, RGB приведены с сайта [\\_https://colorscheme.ru/](https://colorscheme.ru/) (каталог цветов RAL CLASSIC, RAL DESIGN).

20/ **СОГЛАСОВАНО**  
1<sup>й</sup> заместитель начальника ДГА  
г. Перми - главный архитектор  
ДПО - Лапшин  
«29» 06 2023г.  
Карасев А

Взам. инв. №
Подпись и дата
Инв. № подл.

						<b>07-2023-П-КП</b>			
						Колерный паспорт объекта капитального строительства по проспекту Комсомольский, 7 в Ленинском районе города Перми			
Изм.	Кол.уч	Лист	Недок.	Подпись	Дата	Многоквартирный жилой дом со встроено-пристроенными помещениями	Стадия	Лист	Листов
	Разработал	Корелина		<i>Корелина</i>	06.23		П	12	
						Эталоны колеров	Корелина В.В.		