

ООО «ПАНГЕЯ»

№ 059-22-01-26-1824 от 26.06.2023

Заказчик: Торговый дом "Пятерочка"

**ПАСПОРТ ВНЕШНЕГО ОБЛИКА ОБЪЕКТОВ КАПИТАЛЬНОГО СТРОИТЕЛЬСТВА
(КОЛЕРНЫЙ ПАСПОРТ)**

АДРЕС ОБЪЕКТА: г.Пермь, административный район Индустриальный
ул. Мира, здание (строение) № 88

шифр: 88-И-06/2023-ОФ

ПЕРМЬ, 2023г.

Ведомость чертежей

ЛИСТ	НАИМЕНОВАНИЕ	ПРИМЕЧАНИЯ
1-2	Общие данные	
3	Существующее состояние фасадов	
4	Главный фасад	
5	Дворовой фасад	
6	Боковые фасады	
7-8	Размещение средств размещения информации, рекламных конструкций	
9	Эталоны колеров	

Пояснительная записка

Объект капитального строительства - Многоквартирный дом с помещениями общественного назначения, расположенный по адресу: г. Пермь, Индустриальный район, ул. Мира, 88.

Год постройки и ввода в эксплуатацию: 1962 г.

Проект: типовой (хрущевская застройка);

Этажность: 5 эт.;

В плане здание: прямоугольной формы;

Кровля: плоская неэксплуатируемая;

Фасады: силикатный кирпич.

Нахождение в зоне объектов культурного наследия: рассматриваемый объект не располагается в зоне объектов культурного наследия;

Ранее согласованные колерные паспорта: см. лист 2.

Настоящим колерным паспортом :

вносятся изменения в ранее согласованный колерный паспорт № 059-22-01-26-1536 от 15.03.2019, в связи с уточнением типов и размеров средств размещения информации, в месте расположения магазина "Пятерочка", а также уточнением видов и цветового решения отделки фасадов. Данные изменения не повлекут к нарушению архитектурного облика здания.

Раздел «Архитектурно-художественная подсветка» настоящим колерным паспортом не разрабатывается. Освещение фасада осуществляется за счет свечения окон и вывесок.

В соответствии с Градостроительным кодексом Российской Федерации, решением Пермской городской Думы от 15.12.2020 № 277 «Об утверждении Правил благоустройства территории города Перми» и постановлением администрации города Перми от 22.02.2017 № 130 «Об утверждении формы и Порядка согласования паспорта внешнего облика объекта капитального строительства (колерного паспорта)» колерные паспорта не являются разрешительной документацией на строительство, реконструкцию объекта капитального строительства, не являются правовым основанием на устройство пристроек, навесов, козырьков и других архитектурных элементов объекта капитального строительства;

Предметом согласования данного колерного паспорта являются: принятые цветовые решения элементов фасада, применяемые материалы существующего объекта недвижимости, а также определение возможных типов размещения средств размещения информации на нем. Средства размещения информации, рекламные конструкции, не соответствующие типу и местам их возможного размещения, предусмотренные данным колерным паспортом или Стандартным требованиям (Решение Пермской городской Думы № 277 от 15.12.2020), подлежат демонтажу.

Ведомость отделки фасадов

ПОЗ.	ЭЛЕМЕНТ ФАСАДА	ЭТАЛОН ЦВЕТА	ОБОЗНАЧ.	ВИД ОТДЕЛКИ	ПРИМ
1	Цоколь		RAL CLASSIC 7048	Штукатурка с покрытием атмосферостойкой краской	
2	Поле стен (тип 1), поле стен пристроя		-	Силикатный кирпич	
3	Поле стен (тип 2), перемычки,		RAL CLASSIC 1001	Штукатурка с покрытием атмосферостойкой краской	
4	Перекрытия окон, витражей, дверей, остекления балконов		RAL CLASSIC 9003	Металлопластиковые системы	
5	Ограждения балконов (тип 1)		RAL CLASSIC 9003	Композитная панель	
6	Ограждения балконов (тип 2)		RAL CLASSIC 9003	Металл с покрытием атмосферостойкой краской	
7	Отливы, водосточные трубы, воздуховоды		RAL CLASSIC 9003, 7035	Оцинкованная сталь	
8	Откосы, вентиляционные выходы, плиты перекрытия		RAL CLASSIC 9003	Штукатурка с покрытием атмосферостойкой краской	
9	Кровля балконов последнего этажа, кровля пристроя		RAL CLASSIC 7040	Кровельный профилированный лист	
10	Козырьки подъездов, ступени (тип 1)		-	Железобетон	
11	Стойки, ограждение, пожарная лестница, металлические элементы цветников, слуховые окна		RAL CLASSIC 7040 / 9004	Металл с покрытием атмосферостойкой краской	
12	Фриз		RAL CLASSIC 9003	Композитный материал	
13	Дверные полотна		RAL CLASSIC 7042 / 8028	Металл с покрытием атмосферостойкой краской	
14	Кровля		RAL CLASSIC 7040	Оцинкованная сталь с полимерным покрытием	
15	Покрытие козырьков		RAL CLASSIC 6036 / 5010	Металлочерепица, металл с покрытием атмосферостойкой краской	
16	Покрытие ступеней (тип 2)		Серый	Тротуарная плитка	

СОГЛАСОВАНО
 1^й заместитель начальника ДГА
 г. Пермь - главный архитектор
 Д.Ю. Лапшин
 «28» 06 2023 г.

Капассов С.А.

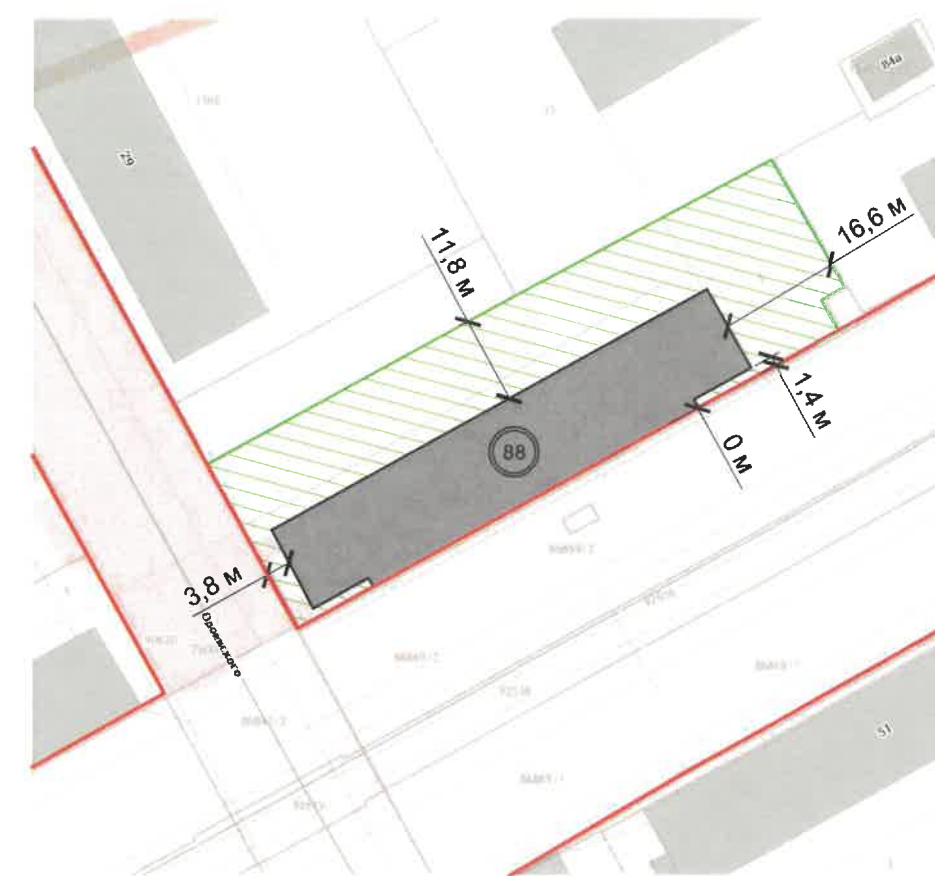
						88-И-06/2023-ОФ			
						Колерный паспорт объекта капитального строительства по ул. Мира, 88 Индустриального района г. Перми			
Изм.	Кол. уч.	Лист	№ док.	Подп.	Дата	Многоквартирный дом с помещениями общественного назначения	Стадия	Лист	Листов
Разраб.		Плотникова			06.23		П	1	9
						Общие данные (начало)		ООО «ПАНГЕЯ»	

Инструкция о порядке производства работ, связанных с окраской фасадов и всех наружных частей зданий, сооружений, строений, расположенных на территории города Перми





- Окраска (отделка) фасадов и всех наружных частей зданий, сооружений, строений, расположенных на территории города Перми, может производиться лишь на основании паспорта внешнего облика объекта капитального строительства (колерного паспорта), согласованного с департаментом градостроительства и архитектуры администрации г. Перми (далее - ДГА).
- До начала процесса окраски (отделки) здания или какого-либо сооружения должны быть произведены работы по капитальному ремонту всех без исключения его наружных частей, подлежащих окраске.
- До начала ремонта зданий, имеющих газосветовую рекламу, сообщить рекламораспространителю о предстоящих работах на фасаде здания с целью сохранения вывесок либо их демонтажа.
- Полуразрушенные и разрушенные архитектурные художественно-скульптурные элементы фасада: карнизы, фризы, колонны, пилястры, сандрики, кронштейны, обрамления проемов, различные лепные украшения, барельефы, мозаика, художественная роспись и т.п. подлежат обязательному восстановлению в своем первоначальном виде. Категорически запрещается производить окраску здания без предварительного восстановления указанных элементов декора фасада.
- Металлические поверхности отдельных элементов фасада: чугунные решетки, ограждения балконов и лестниц, элементы входных групп, двери, кронштейны и прочие архитектурно-художественные элементы фасада перед окраской очищаются от грязи, ржавчины, старой краски и покрываются вновь атмосферостойкой краской для металлических поверхностей.
- В соответствии с выданными образцами цвета (колерами) на окраску (отделку) здания организация, производящая ремонт здания, составляет пробные образцы цвета, которые наносятся на подготовленную для покраски поверхность стены в уровне 1-го этажа здания (не выше 1,5 метров от земли).
- Проверку и согласование пробного образца цвета (выкрас колера) производит уполномоченный представитель ДГА. Без указанных проверки и согласования производить окраску (отделку) фасадов здания категорически запрещается.
- Домоуправления, организации и учреждения, производящие окраску (отделку) и связанный с нею ремонт фасадов здания, несут ответственность за выполнение настоящей инструкции и могут быть привлечены к административной ответственности за ее нарушение в соответствии со статьей 6.8.2 «Нарушение требований к внешнему виду фасадов зданий, строений, сооружений» Закона Пермского края от 06.04.2015 № 460-ПК «Об административных правонарушениях в Пермском крае».
- По всем вопросам, связанным с производством работ, необходимо обращаться в ДГА по адресу: г. Пермь, ул. Сибирская, 15, каб. 315, тел. 212-76-98.




Ситуационный план



Условные обозначения

-  - Многоквартирный дом с помещениями общественного назначения по ул. Мира, 88 в Индустриальном районе города Перми
-  - Красные линии
-  - Границы земельного участка с кадастровым номером 59:01:4410758:5
-  - Земельный участок с кадастровым номером 59:01:4410758:5

ПРИМЕЧАНИЕ: Границы земельного участка и его номер приведены с сайта <https://pkk.rosreestr.ru/>, красные линии приведены с сайта <https://isogd.gorodperm.ru/>.

						88-И-06/2023-ОФ			
						Колерный паспорт объекта капитального строительства по ул. Мира, 88 Индустриального района г. Перми			
Изм.	Кол. уч.	Лист	№ док.	Подп.	Дата	Многоквартирный дом с помещениями общественного назначения	Стадия	Лист	Листов
Разраб.		Плотникова			06.23		П	2	
						Общие данные (продолжение)	ООО «ПАНГЕЯ»		

ОБОЗНАЧЕНИЕ	НАИМЕНОВАНИЕ	ПРИМЕЧАНИЕ
	<u>Ссылочные документы</u>	
Решение Пермской городской Думы от 15.12.2020 №277	"Об утверждении Правил благоустройства территории города Перми"	
Постановление администрации г.Перми от 22.02.2017 №130	"Об утверждении формы и Порядка согласования паспорта внешнего облика капитального (колерного паспорта)	
	<u>Ранее согласованные/ действующие колерные паспорта</u>	
№ 059-22-01-26-1536 от 13.05.2019	Колерный паспорт Адрес объекта: г. Пермь, Индустриальный район, ул. Мира, 88 (шифр: М88-14.02)	согл. 13.05.2019

Главный фасад



Боковой фасад



Боковой фасад

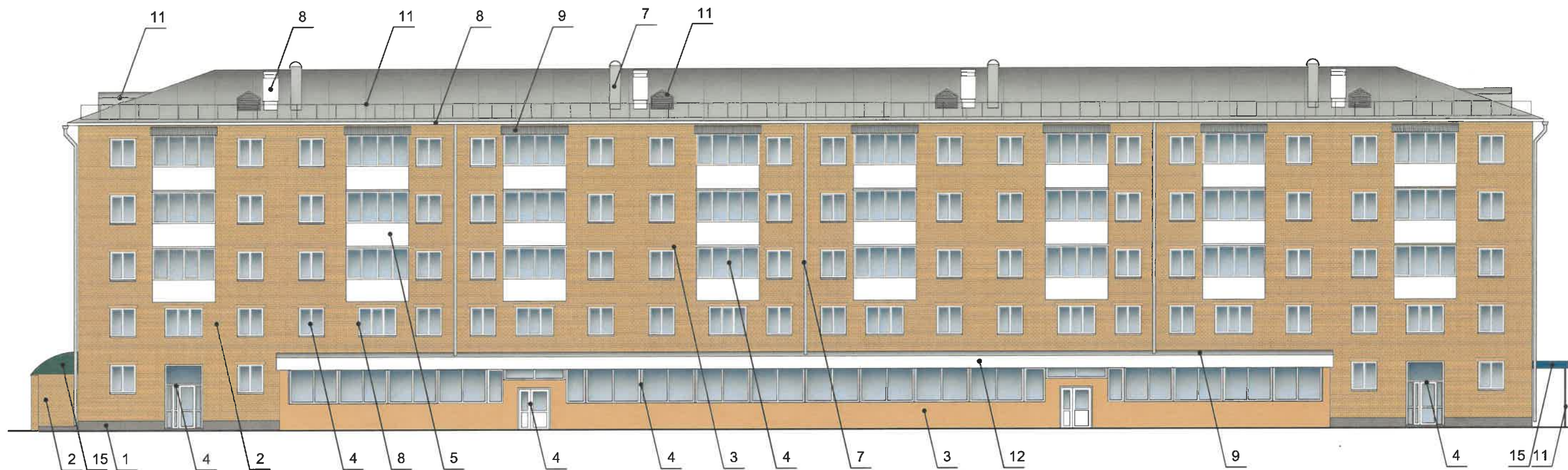


Дворовой фасад



ПРИМЕЧАНИЕ: Фотофиксация фасадов сделана 14.04.2023 г.

						88-И-06/2023-ОФ			
						Колерный паспорт объекта капитального строительства по ул. Мира, 88 Индустриального района г. Перми			
Изм.	Кол. уч.	Лист	№ док.	Подп.	Дата	Многоквартирный дом с помещениями общественного назначения	Стадия	Лист	Листов
Разраб.		Плотникова		<i>[Signature]</i>	06.23		П	3	
						Существующее состояние фасадов (начало)	ООО «ПАНГЕЯ»		



Условия размещения входных групп:

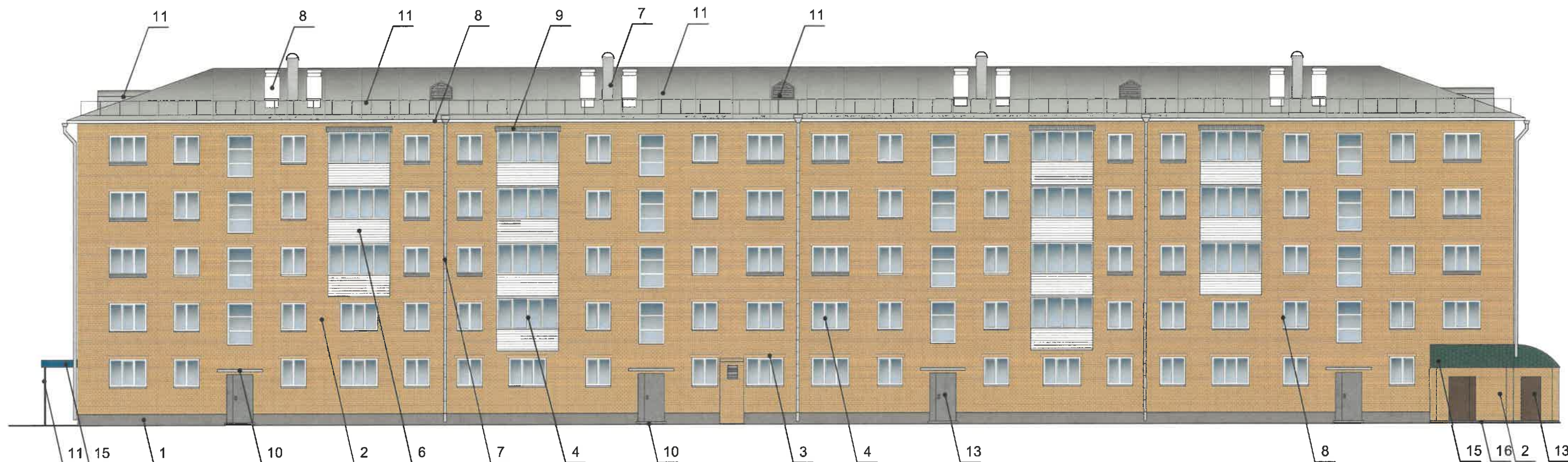
1. В случае, если наружные лестницы при дополнительно устроенных входах в общественные помещения здания выходят за границы предоставленного земельного участка и красные линии квартала, то устройство дополнительных или переустройство существующих входных групп требует получения разрешения в установленном порядке.
2. Требования к входным группам установлены пунктом 11.7 Правил благоустройства территории города Перми, утвержденных Решением Пермской городской Думы от 15.12.2020 № 277.
3. При размещении новой входной группы, изменении входной группы при проведении реконструкции, капитального ремонта здания, строения, сооружения требуется разработка проекта колерного паспорта.
4. Размещение входных групп, расположенных в границах территорий достопримечательных мест на территории города Перми, должно соответствовать требованиям, установленным органом охраны объектов культурного наследия.
5. Требования к входным группам, расположенным в границах территорий общего пользования, за исключением входных групп, расположенных в границах территорий достопримечательных мест:
 - архитектурные элементы входных групп (крыльца, входная площадка, ступени, лестницы, ограждения, парапеты, роллетные системы (рольставни), козырьки, прямки, пандусы или подъемные устройства для маломобильных групп населения) должны быть выполнены параллельно фасаду здания, строения, сооружения на расстоянии не более чем 1,5 м от фасада здания, строения, сооружения, сооружения и при условии сохранения ширины пешеходной зоны (тротуара) не менее 2 м;
 - размер входной площадки - 1,5 м x 1,85 м;
 - входная группа (прямо́к) в подвальное или полуподвальное помещение должна быть выполнена параллельно фасаду здания, строения, сооружения с лестницей на расстоянии не более чем 1,5 м от фасада здания, строения, сооружения. По периметру входной группы (прямо́к) устанавливается парапет высотой не более 0,5 м, над входной группой (прямо́ком) устанавливается козырек с водоотводом;
 - на высоте более 0,72 м от уровня земли входная группа должна быть выполнена за счет внутреннего пространства здания, строения, сооружения.
6. Ступени и входная площадка входных групп должны иметь противоскользящее покрытие или полосы.
7. На одном из торцов входной площадки может быть предусмотрен пандус или подъемное устройство для маломобильных групп населения.
8. Наружная кнопка вызывного устройства должна быть размещена в начале заезда на пандус или при входе на подъемное устройство для маломобильных групп населения.

20/ СОГЛАСОВАНО
 1й заместитель начальника ДГА
 г. Перми - главный архитектор
 Д.Ю. Лапшин
 « 28 » 06 2023 г.
Капарев С.А.

Условные обозначения

 - Выноска и номер позиции согласно Ведомости отделки фасадов на листе 1

						88-И-06/2023-ОФ			
						Колерный паспорт объекта капитального строительства по ул. Мира, 88 Индустриального района г. Перми			
Изм.	Кол. уч.	Лист	№ док.	Подп.	Дата	Многоквартирный дом с помещениями общественного назначения	Стадия	Лист	Листов
Разраб.		Плотникова		<i>Лапшин</i>	06.23		П	4	
						Главный фасад	ООО «ПАНГЕЯ»		



Условия размещения дополнительного оборудования:

- Дополнительное оборудование - размещаемые на фасадах здания, строения, сооружения системы технического обеспечения эксплуатации зданий, строений, сооружений (наружные блоки систем кондиционирования и вентиляции, маскирующие ограждения (экраны, решетки), вентиляционные трубопроводы, антенны, видеокамеры наружного наблюдения, электрощиты, кабельные линии, иное подобное оборудование), защитные устройства (решетки, рольставни), почтовые ящики, часы, банкоматы, элементы архитектурно-художественной подсветки, флажки и иное оборудование.
- Размещение дополнительного оборудования, дополнительных элементов и устройств на фасадах объектов капитального строительства рекомендуется при соблюдении следующих условий:
 - соответствие размещения дополнительного оборудования архитектурному решению фасадов, предусмотренному проектной документацией, в соответствии с которой осуществлено строительство (реконструкция) Объекта, с привязкой к единой (вертикальной, горизонтальной) системе осей фасадов;
 - единая горизонтальная ось - условная прямая линия. Определяется как половина расстояния между верхним и нижним архитектурным элементом (окна, наличники, карниз, фриз и другие), выделяющимся (западающим, выступающим) из плоскости стены;
 - единая вертикальная ось - условная прямая линия. Определяется как половина расстояния между границами одного архитектурного элемента (окна, двери, колонны) либо между двумя архитектурными элементами (окна, двери, колонны);
 - комплексное решение размещения оборудования - единое архитектурное и цветовое решение (в том числе размер, форма, материал);
 - размещение дополнительного оборудования на архитектурных деталях, элементах декора, поверхностях с ценной архитектурной отделкой, а также крепление, ведущее к повреждению архитектурных поверхностей, не допускаются.
- Размещение дополнительного оборудования не должно нарушать законные интересы собственников жилых помещений в непосредственной близости с оборудованием.
- Рекомендуется наружные системы кондиционирования устанавливать: у жилых помещений - за счет внутреннего пространства балкона/лоджии, у нежилых - за счет пространства помещений.
- В соответствии со статьей 36 Жилищного кодекса Российской Федерации собственникам помещений в многоквартирном доме решение о возможности или невозможности размещения наружных блоков кондиционеров на фасадах многоквартирного дома может быть принято на общем собрании собственников помещений данного многоквартирного дома.
- В случае принятия положительного решения о размещении наружных блоков кондиционеров на фасадах многоквартирного дома рекомендуется внешние блоки кондиционирования закрывать маскирующими ограждениями (экраны, решетки) в цвет фасада.

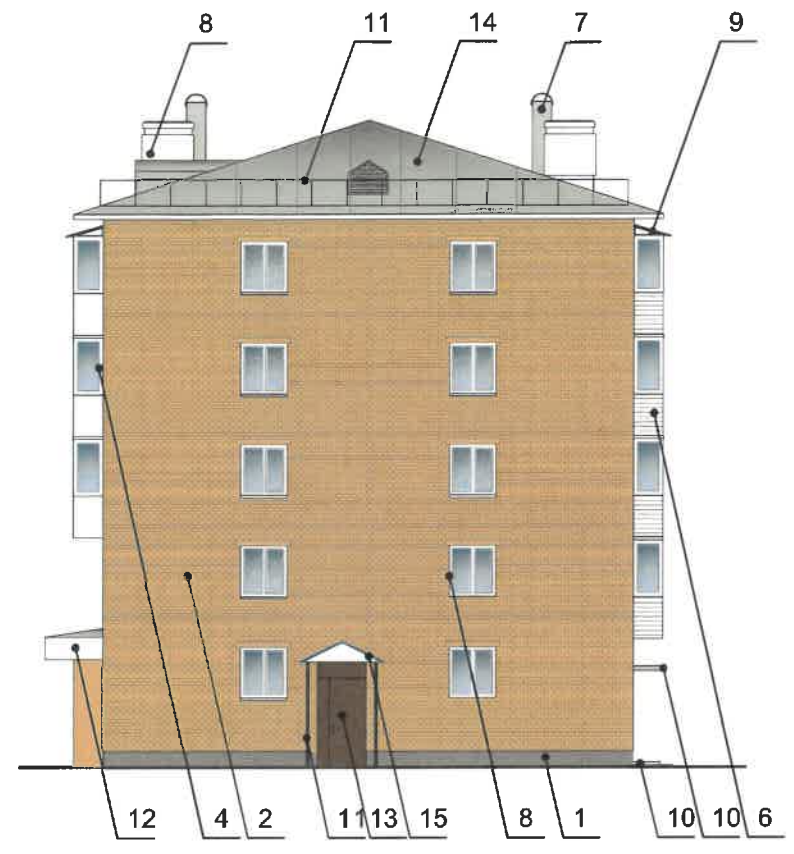
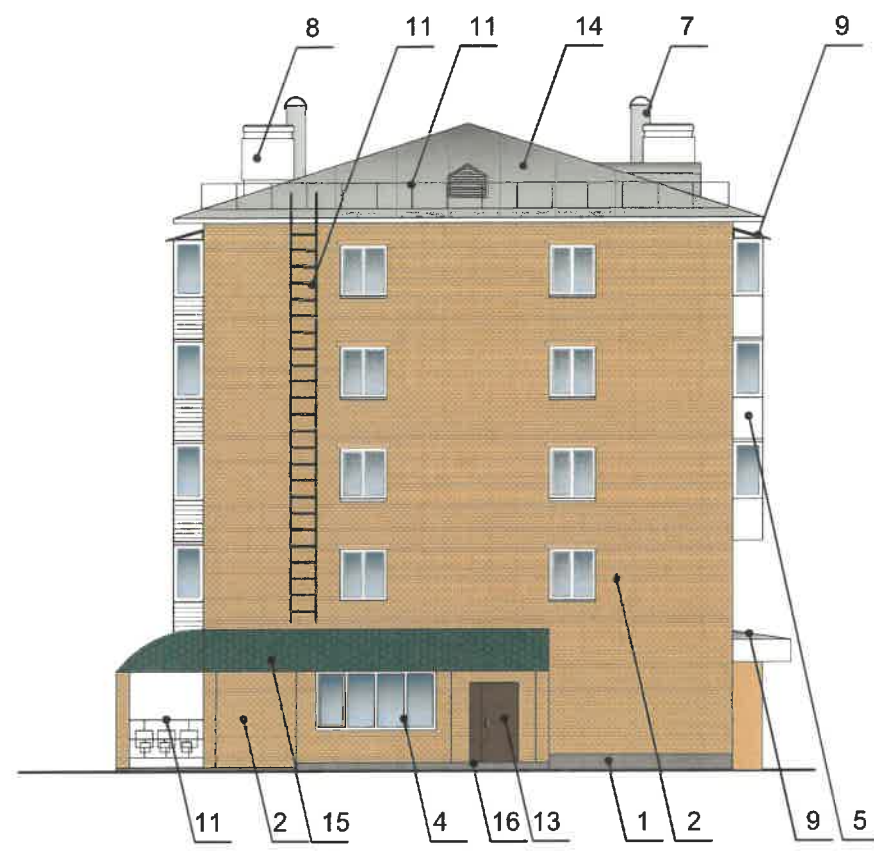
СОГЛАСОВАНО
 1^й заместитель начальника ДГА
 г. Пермь - главный архитектор
 Д.Ю. Лапшин
 28.06.2023 г.

Условные обозначения

- Выноска и номер позиции согласно Ведомости отделки фасадов на листе 1

Примечание: условия размещения входных групп см. лист 4.

						88-И-06/2023-ОФ			
						Колерный паспорт объекта капитального строительства по ул. Мира, 88 Индустриального района г. Пермь			
Изм.	Кол. уч.	Лист	№ док.	Подп.	Дата	Многоквартирный дом с помещениями общественного назначения	Стадия	Лист	Листов
							П	5	
						Дворовой фасад	ООО «ПАНГЕЯ»		



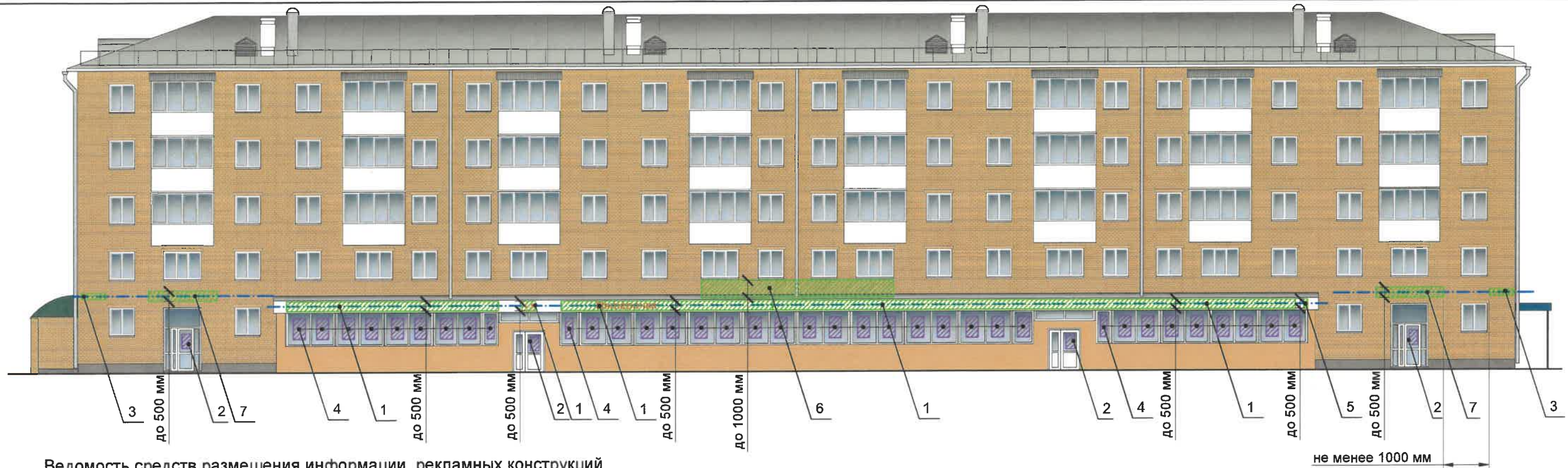
СОГЛАСОВАНО
 1й заместитель начальника ДГА
 г. Перми - главный архитектор
 Д.Ю. Лапшин
 20.06.23 г.
Лапшин Д.Ю.

Условные обозначения


 - Выноска и номер позиции согласно Ведомости отделки фасадов на листе 1

Примечание: условия размещения входных групп см. лист 4;
 условия размещения дополнительного оборудования см. лист 5.

						88-И-06/2023-ОФ		
						Колерный паспорт объекта капитального строительства по ул. Мира, 88 Индустриального района г. Перми		
Изм.	Кол. уч.	Лист	№ док.	Подп.	Дата			
Разраб.		Плотникова		<i>Лапшин</i>	06.23			
						Стадия	Лист	Листов
						П	6	
						Боковые фасады		ООО «ПАНГЕЯ»



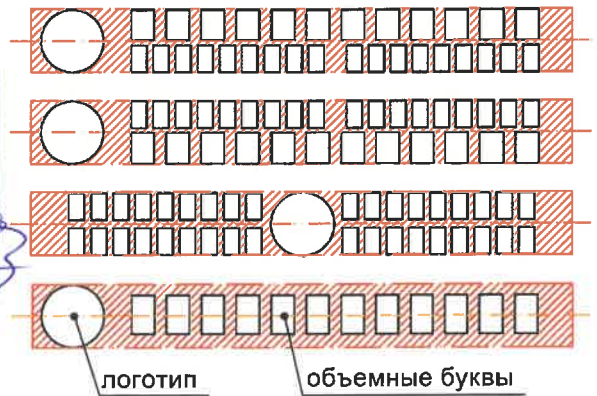
Ведомость средств размещения информации, рекламных конструкций

ПОЗ.	Тип объекта, материал, способы крепления	Цвет (с указанием RAL)	Наличие подсветки
1	Объемные буквы и/или логотипы, размещенные на металлических направляющих без подложки в цвет фриза. Оргстекло, металл, пластик	Фирменные цвета	Внутренняя или контурная подсветка
2	Информационная табличка (режимник) одиночная, размерами не более 0,5 x 0,7 м (ДxВ). Металл, пластик, оргстекло, пленки.	Фирменные цвета	Возможна внутренняя подсветка
3	Указатель с наименованием улицы и номером дома (здания (пункт 11.4.2. решения Пермской городской Думы от 15.12.2020 № 277). Металл, пластик, оргстекло.	Синий фон (R-(0), G-(20), B-(120)), белый	Возможна внутренняя подсветка
4	Информация - не сплошная пленочная аппликация в виде текста или контурного изображения на стекле. Площадь выклейки - не более 30% от площади одного поля остекления. Самоклеющиеся пленки по стеклу. или Вывеска - панно (постер или световой короб), размещенное в оконном проеме за стеклом. Площадь панно - не более 50% от площади одного поля остекления, отступ от остекления не менее чем на 0,15 м. Металл, пластик, пленки.	Фирменные цвета	Возможна подсветка
5	Панель-кронштейн. Оргстекло, металл, пластик.	Фирменные цвета	Возможна внутренняя подсветка
6	Объемные буквы и/или логотипы, размещенные на металлических направляющих без подложки на козырьке. Оргстекло, металл, пластик	Фирменные цвета	Внутренняя или контурная подсветка
7	Объемные буквы и/или логотипы, размещенные на металлических направляющих без подложки на фасаде. Оргстекло, металл, пластик	Фирменные цвета	Внутренняя или контурная подсветка

Схема крепления средств размещения информации к фасаду (поз. 1)



Схема компоновки объемных букв и/или логотипов, относительно оси и места размещения средств размещения информации, (поз.1)

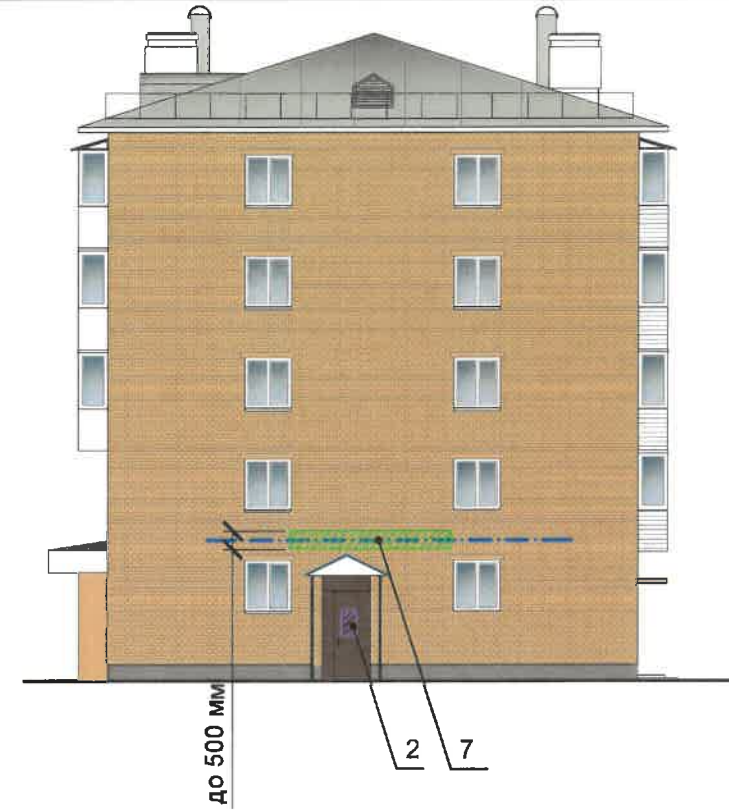
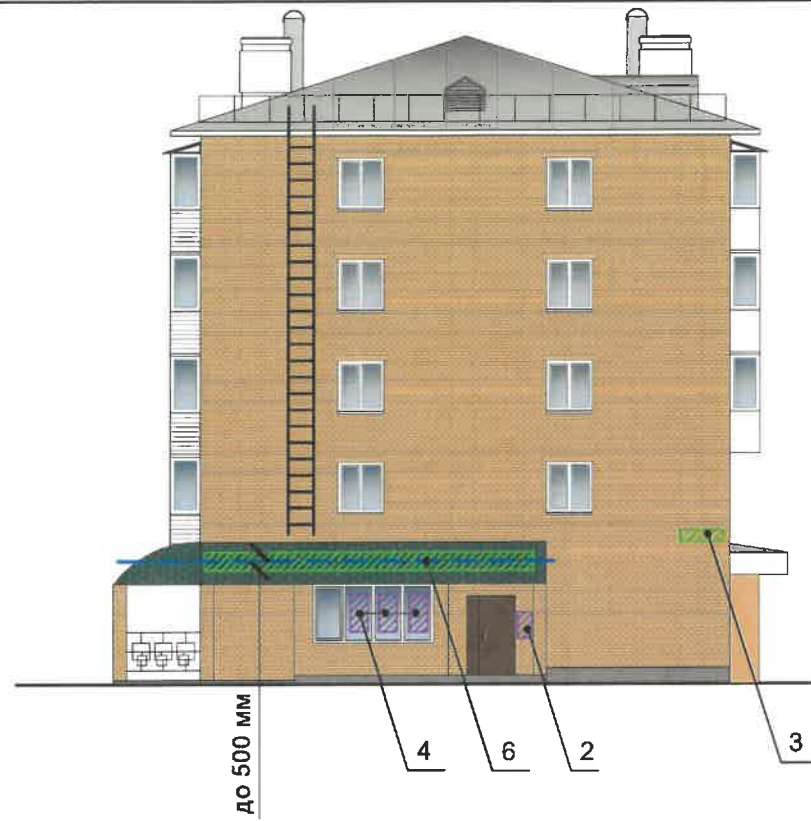


Условные обозначения

- Выноска и номер позиции согласно Ведомости средств размещения информации, рекламных конструкций
- Ось размещения средств размещения информации, рекламных конструкций
- Место допустимого размещения средств размещения информации, рекламных конструкций

Примечание: условия размещения средств размещения информации, рекламных конструкций см. лист 8

						88-И-06/2023-ОФ		
						Колерный паспорт объекта капитального строительства по ул. Мира, 88 Индустриального района г. Перми		
Изм.	Кол. уч.	Лист	№ док.	Подп.	Дата	Стадия	Лист	Листов
Разраб.		Плотникова			06.23			
						Размещение средств размещения информации, рекламных конструкций (начало)		ООО «ПАНГЕЯ»



Условия размещения дополнительного оборудования:

1. Место размещения информации располагаются относительно условной прямой линии - единой горизонтальной оси. Местоположение оси на фасаде определяется как половина расстояния между верхним и нижним архитектурным элементом (окна, наличники, карниз, фриз и др.), выделяющимся (западающим, выступающим) из плоскости стены.
2. Размещение вывесок и рекламных конструкций должно осуществляться в границах места допустимого размещения средств размещения информации, рекламных конструкций, установленных данным колерным паспортом объекта капитального строительства.
3. Размещение вывесок по отношению друг к другу, их конфигурация, наполненность информацией должны соответствовать Стандартным требованиям к вывескам, их размещению и эксплуатации (далее - Стандартные требования), утвержденным Решением Пермской городской Думы от 15.12.2020 №277.
4. В случае, если планируемые к размещению вывески не соответствуют Стандартным требованиям и действующему колерному паспорту, требуется внесение изменений в колерный паспорт путем разработки нового колерного паспорта.
5. Максимальный размер информационных табличек - 0,5 м x 0,7 м (пункт 2.13 Стандартных требований).
6. Узел крепления каждого типа объекта информации разрабатывается отдельным рабочим проектом.
7. В случае размещения рекламной конструкции на фасаде здания, строения, сооружения, такая конструкция должна быть отражена в составе нового колерного паспорта, а ее размещение должно осуществляться в соответствии с действующим порядком установки эксплуатации рекламных конструкций на территории города Перми, утвержденным решением Пермской городской Думы от 27.01.2009 № 11, с последующим получением на установку и эксплуатацию рекламной конструкции в установленном порядке.
8. В случае возникновения спорных ситуаций с другими организациями в отношении мест размещения нестандартных вывесок, расположенных не в границах занимаемого помещения, регулирование конфликта и окончательное решение по размещению вывесок той или иной претендующей организации в соответствии с положениями Жилищного кодекса Российской Федерации должно приниматься на собрании собственников помещений в многоквартирном доме.
9. Размещение вывесок, перекрывающих оконные проемы, а также расположенных на балконах, лоджиях зданий и сооружений должно быть согласовано с собственниками помещений, к которым относится балкон и данный оконный проем.
10. В случае возникновения спорных ситуаций в отношении места размещения информационной конструкции на парапете кровли/кровле/стене у кровли, регулирование конфликта и окончательное решение по размещению информационной конструкции должно приниматься на собрании собственников помещений в многоквартирном доме в соответствии с положениями Жилищного кодекса Российской Федерации.

Управление архитектуры и городского дизайна
ДГА администрации г.Перми
**СООТВЕТСТВУЕТ АРХИТЕКТУРНОМУ
ОБЛИКУ ГОРОДА ПЕРМИ**
06.2023
Подпись

Условные обозначения

- 1 - Выноска и номер позиции согласно Ведомости средств размещения информации, рекламных конструкций на листе 7
- - - - - Ось размещения средств размещения информации, рекламных конструкций
- ▨ - Место допустимого размещения средств размещения информации, рекламных конструкций

						88-И-06/2023-ОФ			
						Колерный паспорт объекта капитального строительства по ул. Мира, 88 Индустриального района г. Перми			
Изм.	Кол. уч.	Лист	№ док.	Подп.	Дата	Многоквартирный дом с помещениями общественного назначения	Стадия	Лист	Листов
Разраб.		Плотникова		<i>[Signature]</i>	06.23		П	8	
						Размещение средств размещения информации, рекламных конструкций (продолжение)	ООО «ПАНГЕЯ»		

Позиция согласно ведомости отделки фасадов	Координаты цвета RAL 9004	C:	100	
		M:	90	
		Y:	100	
		K:	80	
		R:	46	
11	Координаты цвета RAL 9004	G:	48	
		B:	50	
		C:	20	
		M:	5	
		Y:	10	
K:	40			
R:	157			
9, 11	Координаты цвета RAL 7040	G:	163	
		B:	166	
		C:	0	
		M:	0	
		Y:	0	
K:	0			
R:	244			
4, 5, 6, 7, 8, 12	Координаты цвета RAL 9003	G:	247	
		B:	244	
		C:	0	
		M:	20	
		Y:	50	
K:	20			
R:	209			
2, 3	Координаты цвета RAL 1001	G:	188	
		B:	138	
		C:	32	
		M:	32	
		Y:	39	
K:	27			
R:	136			
1	Координаты цвета RAL 7048	G:	129	
		B:	117	

Позиция согласно ведомости отделки фасадов	Координаты цвета RAL 6036	C:	100	
		M:	10	
		Y:	60	
		K:	50	
		R:	0	
15	Координаты цвета RAL 6036	G:	93	
		B:	76	
		C:	100	
		M:	40	
		Y:	5	
K:	40			
R:	19			
15	Координаты цвета RAL 5010	G:	68	
		B:	124	
		C:	20	
		M:	50	
		Y:	70	
K:	80			
R:	78			
13	Координаты цвета RAL 8028	G:	59	
		B:	43	
		C:	30	
		M:	10	
		Y:	20	
K:	40			
R:	143			
13	Координаты цвета RAL 7042	G:	150	
		B:	149	

219
СОГЛАСОВАНО
 1^й заместитель начальника ДГА
 г. Перми - главный архитектор
 А.Ю. Лапшин
 2023 г.
Лапшин А.

ПРИМЕЧАНИЕ: Цвета в стандарте RAL и цветовой палитре CMYK, RGB приведены с сайта <https://colorscheme.ru/> (каталог цветов RAL CLASSIC)

						88-И-06/2023-ОФ			
						Колерный паспорт объекта капитального строительства по ул. Мира, 88 Индустриального района г. Перми			
Изм.	Кол. уч.	Лист	№ док.	Подп.	Дата	Многоквартирный дом с помещениями общественного назначения	Стадия	Лист	Листов
Разраб.		Плотникова		<i>Плотникова</i>	06.23		П	9	
						Эталоны колеров	ООО «ПАНГЕЯ»		