

ООО "ПЕРМОБЛПРОЕКТ"

№ 059-22-01-26-1946 от 13.07.2023

Заказчик - ООО СЗ "Ива-Девелопмент"

**ПАСПОРТ ВНЕШНЕГО ОБЛИКА ОБЪЕКТА КАПИТАЛЬНОГО СТРОИТЕЛЬСТВА
(КОЛЕРНЫЙ ПАСПОРТ)**

**АДРЕС ОБЪЕКТА: г.Пермь, административный район Мотовилихинский
ул. Серебристая, здание (строение) 8**

шифр: 943-19-ОФ

ПЕРМЬ, 2023г.

Ведомость чертежей

| Лист | Наименование | Примечание |
|------|---|------------|
| 1 | Общие данные | |
| 2 | Общие данные | |
| 3 | Визуализация | |
| 4 | Фасад в осях 1-7 | |
| 5 | Фасад в осях Д-А | |
| 6 | Фасад в осях 7-1 | |
| 7 | Фасад в осях А-Д | |
| 8 | Фасады в осях 7-4, Б-Г, В-Б | |
| 9 | Фасады в осях В-Б, 3-2 | |
| 10 | Фасады в осях 1-3, Б-В, 4-5 | |
| 11 | Размещение средств размещения информации, рекламных конструкций | |
| 12 | Размещение средств размещения информации, рекламных конструкций | |
| 13 | Эталоны колеров | |

Пояснительная записка

Объект капитального строительства - здание общеобразовательного учреждения на 1626 мест, расположенного по адресу: г. Пермь, Мотовилихинский район, ул. Серебристая, 8.

Год постройки и ввода в эксплуатацию: новое строительство.

В плане здание сложной конфигурации.

Монолитный каркас, ячеистый бетонный блок.

Кровля - плоская.

Нахождение в границах зон объектов культурного наследия: рассматриваемый объект не располагается в границах зоне объектов культурного наследия.

Ранее разработанные колерные паспорта: не разрабатывались.

Настоящим колерным паспортом:

Определяются типы и виды отделки, и их цветовые решения;

Устанавливаются виды и места размещения средств размещения информации, рекламных конструкций;

Цветовое решение и применяемые материалы обеспечивают комплексное решение всех элементов фасадов, единство архитектурного облика здания. Средства размещения информации, рекламные конструкции не нарушат архитектурный облик здания.

Раздел «Архитектурно-художественная подсветка» настоящим колерным паспортом не разрабатывается.

Освещение фасада осуществляется за счет свечения окон и вывесок.

В соответствии с Градостроительным кодексом Российской Федерации, решением Пермской городской Думы от 15.12.2020 № 277 "Об утверждении Правил благоустройства территории города Перми" и постановлением администрации города Перми от 22.02.2017 № 130 "Об утверждении формы и Порядка согласования паспорта внешнего облика объекта капитального строительства (колерного паспорта)" колерные паспорта не являются разрешительной документацией на строительство, реконструкцию объекта капитального строительства; не являются правовым основанием на устройство пристроек, навесов, козырьков и других архитектурных элементов объекта капитального строительства.

Предметом согласования данного колерного паспорта являются: принятые цветовые решения элементов фасада, применяемые материалы существующего объекта недвижимости, а также определение возможных типов размещения средств размещения информации на нем. Средства размещения информации, рекламные конструкции, не соответствующие Стандартным требованиям, типу и местам их возможного размещения, предусмотренных данным колерным паспортом, подлежат демонтажу.

Ведомость отделки фасадов

| Поз. | Элемент фасада | Эталон цвета | Обозначение | Вид отделки | Примечания |
|------|---|--------------|---------------|--|---------------|
| 1 | Поле стен (тип 1) | | RAL 9003 | Декоративная штукатурка, окраска фасадами красками | |
| 2 | Поле стен (тип 2) | | - | Керамогранитные панели (600x300мм, уральский гранит) | UP060 (бордо) |
| 3 | Поле стен (тип 3) | | RAL 9003 | Сендвич-панели | |
| 4 | Поле стен (тип 4) | | RAL 7046 | Сендвич-панели | |
| 5 | Поле стен (тип 5) | | RAL 7047 | Сендвич-панели | |
| 6 | Декоративная отделка стен, потолков входных групп спортивного блока | | - | Линейные панели (золотистый дуб) | |
| 7 | Простенки, колонны проезда | | RAL 7046 | Декоративная штукатурка, окраска фасадами красками | |
| 8 | Цоколь | | RAL 7012 | "КНАУФ-АКВАПАНЕЛЬ" наружная в один слой по метал.каркасу, оштукатуренная по армированной сетке с последующим оштукатуриванием и декоративной штукатуркой | |
| 9 | Декоративные выступающие детали | | RAL 3011 | Декоративная штукатурка, окрашивание атмосферостойкой краской | |
| 10 | Декоративные решетки | | RAL 3011 | Металл, окрашивание атмосферостойкой краской | |
| 11 | Потолок главного входа | | RAL 7046 | "КНАУФ-АКВАПАНЕЛЬ" наружная в один слой по метал.каркасу, оштукатуренная по армированной сетке с последующим оштукатуриванием и декоративной штукатуркой | |
| 12 | Окна, витражи | | RAL 9003 | ПВХ, алюминиевые | |
| 13 | Двери (тип 1) | | RAL 9003 | Алюминиевые | |
| 14 | Двери (тип 2) | | RAL 9003 | ПВХ | |
| 15 | Колонны входных групп | | RAL 7046 | "КНАУФ-АКВАПАНЕЛЬ" наружная в один слой по метал.каркасу, оштукатуренная по армированной сетке с последующим оштукатуриванием и декоративной штукатуркой | |
| 16 | Ступени крылец | | RAL 7047 | Керамогранит с нескользящей поверхностью | |
| 17 | Ограждения, стойки, крыша козырька, пожарн.лестницы | | RAL 7047 | Металл, окрашивание атмосферостойкой краской | |
| 18 | Крыльцо | | - | Шлифованный бетон | |
| 19 | Двери (тип 3) | | RAL 9003 | Металл, окрашивание в заводских условиях | |
| 20 | Поле стен (тип 6) | | RAL 7046 | Декоративная штукатурка с окрашиванием фасадами красками | |
| 21 | Поле стен (тип 7) | | RAL 060 50 50 | Декоративная штукатурка с окрашиванием фасадами красками | |
| 22 | Поле стен (тип 8) | | RAL 7047 | Декоративная штукатурка с окрашиванием фасадами красками | |
| 23 | Декоративный короб | | RAL 9003 | Декоративная штукатурка | |
| 24 | Козырек над выходом из подвала | | RAL 9003 | Мелковолновый проф. лист | |
| 25 | Откосы, отливы окон, витражей, дверей, водосточные трубы | | RAL 9003 | Гладкий металлический лист с полимерным покрытием | |
| 26 | Козырек | | - | Стекло "Триплекс" | |

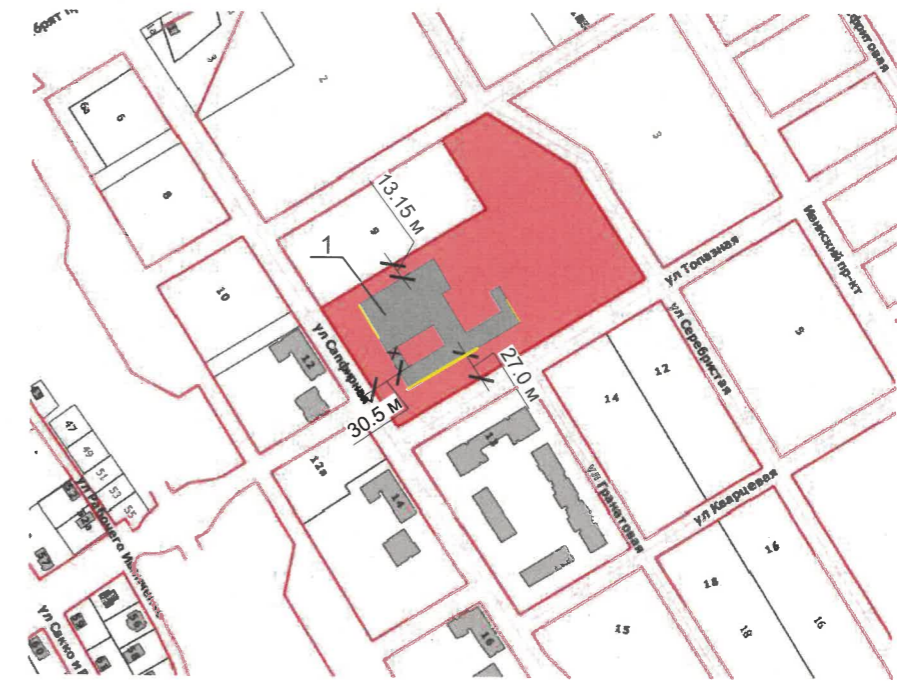
СОГЛАСОВАНО
 18 заместитель начальника ДГА
 г. Перми - главный архитектор
 Д.Ю. Лапшин
 07 2023 г.

| | | | | | | | | | |
|---------------|-------------|------|--------|-------|-------|--|---------------------|------|--------|
| | | | | | | 943-19-ОФ | | | |
| | | | | | | Колерный паспорт объекта капитального строительства по ул. Серебристой, 8 Мотовилихинского района г. Перми | | | |
| Изм. | Кол. уч. | Лист | № док. | Подп. | Дата | Здание общеобразовательного учреждения на 1626 мест | Стадия | Лист | Листов |
| Архитектор | Барышникова | | | | 07.23 | | П | 1 | 13 |
| Руков. группы | Муртазин | | | | 07.23 | | | | |
| ГАП | Нещадимова | | | | 07.23 | | | | |
| Н. контроль | Муртазин | | | | 07.23 | | | | |
| ГИП | Васенина | | | | 07.23 | Общие данные | ООО "ПЕРМОБЛПРОЕКТ" | | |

Инструкция о порядке производства работ, связанных с окраской фасадов и всех наружных частей зданий, сооружений, строений, расположенных на территории города Перми

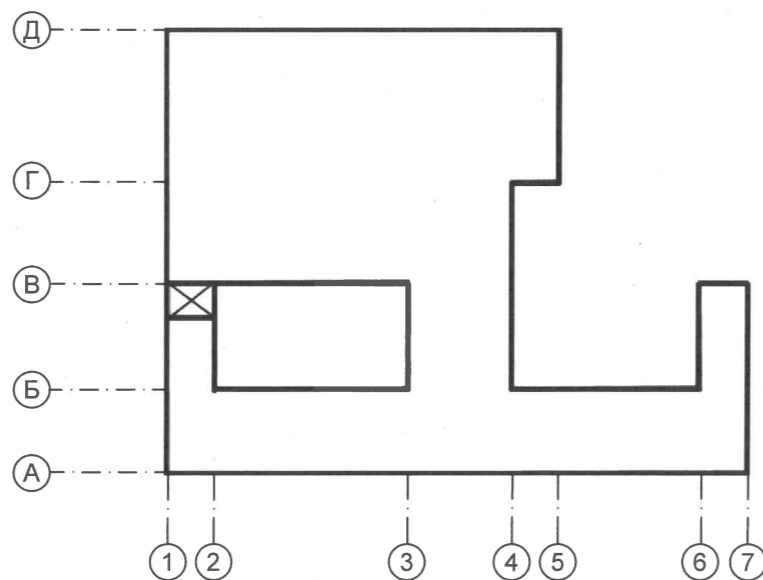
1. Окраска (отделка) фасадов и всех наружных частей зданий, сооружений, строений, расположенных на территории города Перми, может производиться лишь на основании паспорта внешнего облика объекта капитального строительства (колерного паспорта), согласованного с департаментом градостроительства и архитектуры администрации г Перми (далее - ДГА).
2. До начала процесса окраски (отделки) здания или какого-либо сооружения должны быть произведены работы по капитальному ремонту всех без исключения его наружных частей, подлежащих окраске.
3. До начала ремонта зданий, имеющих газосветовую рекламу, сообщить рекламодателю о предстоящих работах на фасаде здания с целью сохранения вывесок либо их демонтажа.
4. Полуразрушенные и разрушенные архитектурные художественно-скульптурные элементы фасада: карнизы, фризy, колонны, пилястры, сандрики, кронштейны, обрамления проемов, различные лепные украшения, барельефы, мозаика, художественная роспись и т.п. подлежат обязательному восстановлению в своем первоначальном виде. Категорически запрещается производить окраску здания без предварительного восстановления указанных элементов декора фасада.
5. Металлические поверхности отдельных элементов фасада: чугунные решетки, ограждения балконов и лестниц, элементы входных групп, двери, кронштейны и прочие архитектурно-художественные элементы фасада перед окраской очищаются от грязи, ржавчины, старой краски и покрываются вновь атмосферостойкой краской для металлических поверхностей.
6. В соответствии с выданными образцами цвета (колерами) на окраску (отделку) здания организация, производящая ремонт здания, составляет пробные образцы цвета, которые наносятся на подготовленную для покраски поверхность стены в уровне 1-го этажа здания (не выше 1,5 метров от земли).
7. Проверку и согласование пробного образца цвета (выкрас колера) производит уполномоченный представитель ДГА. Без указанных проверки и согласования производить окраску (отделку) фасадов здания категорически запрещается.
8. Домоуправления, организации и учреждения, производящие окраску (отделку) и связанный с нею ремонт фасадов здания, несут ответственность за выполнение настоящей инструкции и могут быть привлечены к административной ответственности за ее нарушение в соответствии со статьей 6.8.2 «Нарушение требований к внешнему виду фасадов зданий, строений, сооружений» Закона Пермского края от 06.04.2015 № 460-ПК «Об административных правонарушениях в Пермском крае».
9. По всем вопросам, связанным с производством работ, необходимо обращаться в ДГА по адресу: г. Пермь, ул. Сибирская, 15, каб. 315, тел. 212-76-98.

Ситуационный план



- Условные обозначения.**
- 1 - Здание общеобразовательного учреждения по ул. Серебристой, 8 в Мотовилихинском районе города Перми
 - Красные линии
 - - Земельный участок с кадастровым номером 59:01:4416014:2586
 - 1,5 м - Расстояние от объекта капитального строительства до границ земельного участка, красных линий
 - Фасады с местами размещения средств размещения информации, рекламных конструкций

План условных координационных осей



Ведомость ссылочный и прилагаемых документов

| Обозначение | Наименование | Примечание |
|--|--|------------|
| Решение Пермской городской Думы от 15.12.2020 №277 | "Об утверждении Правил благоустройства территории города Перми" | |
| Постановление администрации г.Перми от 22.02.2017 №130 | "Об утверждении формы и Порядка согласования паспорта внешнего облика капитального (колерного паспорта)" | |

| 943-19-ОФ | | | | | | | |
|--|-------------|------|--------|-------|---------------------|------|--------|
| Колерный паспорт объекта капитального строительства по ул. Серебристой, 8 Мотовилихинского района г. Перми | | | | | | | |
| Изм. | Кол. уч. | Лист | № док. | Подп. | Дата | | |
| Архитектор | Барышникова | | | | 07.23 | | |
| Руков. группы | Муртазин | | | | 07.23 | | |
| ГАП | Нещадимова | | | | 07.23 | | |
| Н. контроль | Муртазин | | | | 07.23 | | |
| ГИП | Васенина | | | | 07.23 | | |
| Здание общеобразовательного учреждения на 1626 мест | | | | | Стадия | Лист | Листов |
| Общие данные | | | | | П | 2 | |
| | | | | | ООО "ПЕРМОБЛПРОЕКТ" | | |



Примечание: На данном листе представлена визуализация, которая представляет общую концепцию проекта и может отличаться от фасадов колерного паспорта.

| | | | | | | | | | |
|---------------|-------------|------|--------|--------------------|-------|--|---------------------|------|--------|
| | | | | | | 943-19-ОФ | | | |
| | | | | | | Колерный паспорт объекта капитального строительства по ул. Серебристой, 8 Мотовилихинского района г. Перми | | | |
| Изм. | Кол. уч. | Лист | № док. | Подп. | Дата | Здание общеобразовательного учреждения на 1626 мест | Стадия | Лист | Листов |
| Архитектор | Барышникова | | | <i>[Signature]</i> | 07.23 | | П | 3 | |
| Руков. группы | Муртазин | | | <i>[Signature]</i> | 07.23 | Визуализация | ООО "ПЕРМОБЛПРОЕКТ" | | |
| ГАП | Нещадимова | | | <i>[Signature]</i> | 07.23 | | | | |
| Н. контроль | Муртазин | | | <i>[Signature]</i> | 07.23 | | | | |
| ГИП | Васенина | | | <i>[Signature]</i> | 07.23 | | | | |



Примечание:

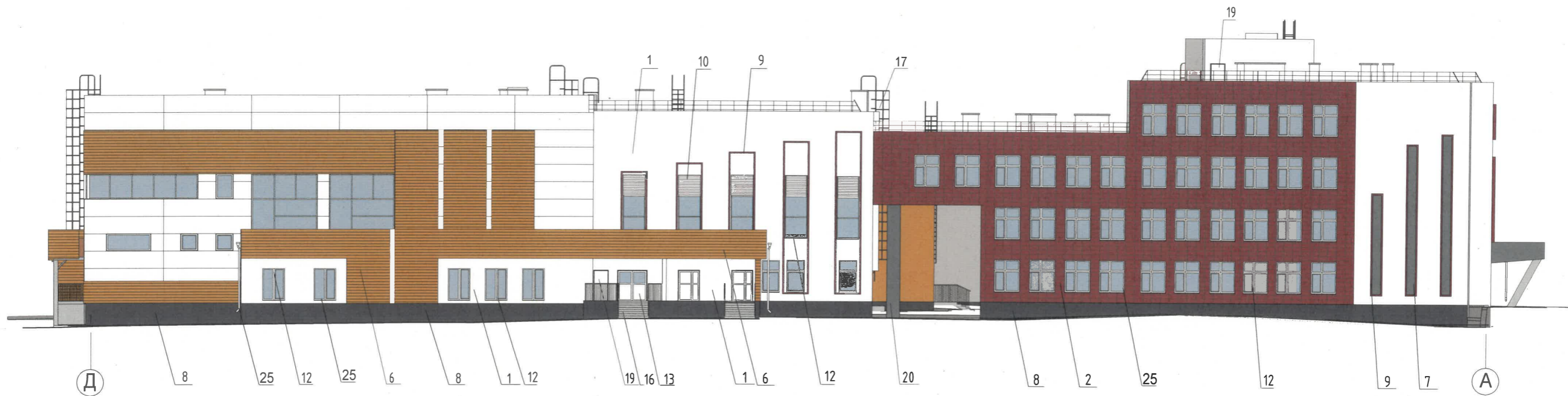
1. В случае, если наружные лестницы при дополнительно устроенных входах в общественные помещения здания выходят за границы предоставленного земельного участка и красные линии квартала, то устройство дополнительных или переустройство существующих входных групп требует получения разрешения в установленном порядке.
2. Требования к входным группам установлены пунктом 11.7 Правил благоустройства территории города Перми, утвержденных Решением Пермской городской Думы от 15.12.2020 № 277.
3. При размещении новой входной группы, изменении входной группы при проведении реконструкции, капитального ремонта здания, строения, сооружения требуется разработка проекта колерного паспорта.
4. Размещение входных групп, расположенных в границах территорий достопримечательных мест на территории города Перми, должно соответствовать требованиям, установленным органом охраны объектов культурного наследия.
5. Требования к входным группам, расположенным в границах территорий общего пользования, за исключением входных групп, расположенных в границах территорий достопримечательных мест:
 - архитектурные элементы входных групп (крыльца, входная площадка, ступени, лестницы, ограждения, парапеты, роллетные системы (рольставни), козырьки, приямки, пандусы или подъемные устройства для маломобильных групп населения) должны быть выполнены параллельно фасаду здания, строения, сооружения на расстоянии не более чем 1,5 м от фасада здания, строения, сооружения и при условии сохранения ширины пешеходной зоны (тротуара) не менее 2 м;
 - размер входной площадки - 1,5 м x 1,85 м;
 - входная группа (приямок) в подвальное или полуподвальное помещение должна быть выполнена параллельно фасаду здания, строения, сооружения с лестницей на расстоянии не более чем 1,5 м от фасада здания, строения, сооружения. По периметру входной группы (приямка) устраивается парапет высотой не более 0,5 м, над входной группой (приямком) устанавливается козырек с водоотводом;
 - на высоте более 0,72 м от уровня земли входная группа должна быть выполнена за счет внутреннего пространства здания, строения, сооружения.
6. Ступени и входная площадка входных групп должны иметь противоскользящее покрытие или полосы.
7. На одном из торцов входной площадки может быть предусмотрен пандус или подъемное устройство для маломобильных групп населения.
8. Наружная кнопка вызывного устройства должна быть размещена в начале заезда на пандус или при входе на подъемное устройство для маломобильных групп населения.

СОГЛАСОВАНО
1^й заместитель начальника ДГА
г. Перми - главный архитектор
Д.Ю. Лапшин
« 13 » 07 20 23

Условные обозначения:

- 1/ - Выноска и номер позиции согласно Ведомости отделки фасадов на листе 1
- 1 - Условная координационная ось

| | | | | | | | | | |
|---------------|-------------|------|--------|-------|-------|---|---------------------|------|--------|
| | | | | | | 943-19-ОФ | | | |
| | | | | | | Колерный паспорт объекта капитального строительства по ул. Серебристой, 8 Мотовилихинского района г. Перми | | | |
| Изм. | Кол. уч. | Лист | № док. | Подп. | Дата | Здание общеобразовательного учреждения на 1626 мест | Стадия | Лист | Листов |
| Архитектор | Барышникова | | | | 07.23 | | П | 4 | |
| Руков. группы | Муртазин | | | | 07.23 | Фасад в осях 1-7 | ООО "ПЕРМОБЛПРОЕКТ" | | |
| ГАП | Нещадимова | | | | 07.23 | | | | |
| Н. контроль | Муртазин | | | | 07.23 | | | | |
| ГИП | Васенина | | | | 07.23 | | | | |



Условные обозначения:

1/ - Выноска и номер позиции согласно Ведомости отделки фасадов на листе 1

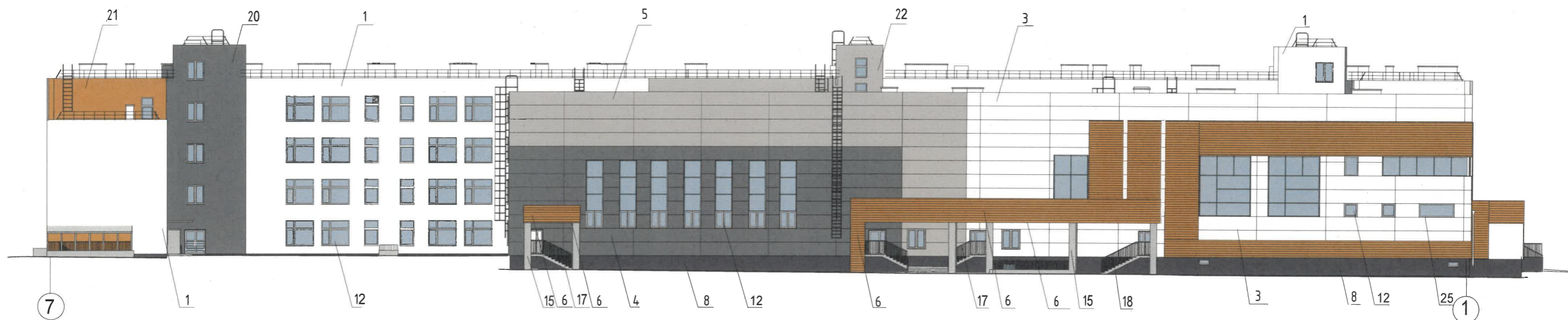
① - Условная координационная ось

Примечание:

1. Условия устройства и переустройства входных групп см. лист 4.
2. Условия размещения дополнительного оборудования см. лист 7.

СОГЛАСОВАНО
1^й заместитель начальника ДГА
г. Перми - главный архитектор
Д.Ю. Лапшин
20.07.23г.

| | | | | | | | | | |
|---------------|-------------|------|--------|--------------------|-------|--|---------------------|------|--------|
| | | | | | | 943-19-ОФ | | | |
| | | | | | | Колерный паспорт объекта капитального строительства по ул. Серебристой, 8 Мотовилихинского района г. Перми | | | |
| Изм. | Кол. уч. | Лист | № док. | Подп. | Дата | Здание общеобразовательного учреждения на 1626 мест | Стадия | Лист | Листов |
| Архитектор | Барышникова | | | <i>[Signature]</i> | 07.23 | | П | 5 | |
| Руков. группы | Муртазин | | | <i>[Signature]</i> | 07.23 | | | | |
| ГАП | Нещадимова | | | <i>[Signature]</i> | 07.23 | | | | |
| Н. контроль | Муртазин | | | <i>[Signature]</i> | 07.23 | | | | |
| ГИП | Васенина | | | <i>[Signature]</i> | 07.23 | Фасад в осях Д-А | ООО "ПЕРМОБЛПРОЕКТ" | | |



Условные обозначения:

1/ - Выноска и номер позиции согласно Ведомости отделки фасадов на листе 1

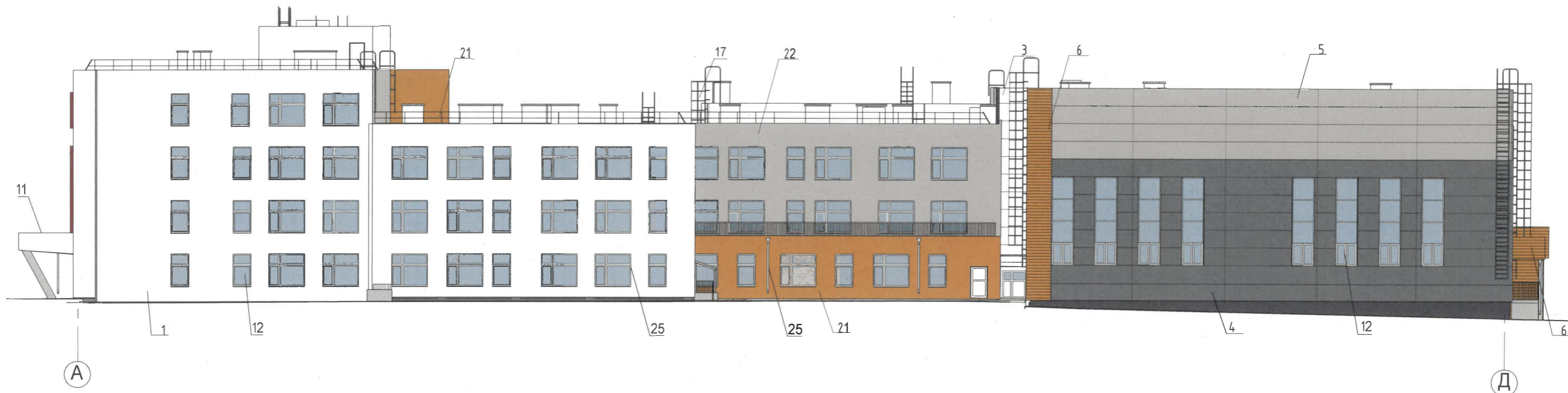
① - Условная координационная ось

Примечание:

1. Условия устройства и переустройства входных групп см.лист 4.
2. Условия размещения дополнительного оборудования см.лист 7.

СОГЛАСОВАНО
1^й заместитель начальника ДГА
г. Перми - главный архитектор
Д.Ю. Давшин
2023 г.

| | | | | | | | | | |
|---------------|-------------|------|--------|--------------------|-------|---|---------------------|------|--------|
| | | | | | | 943-19-ОФ | | | |
| | | | | | | Колерный паспорт объекта капитального строительства по ул. Серебристой, 8 Мотовилихинского района г. Перми | | | |
| Изм. | Кол. уч. | Лист | № док. | Подп. | Дата | Здание общеобразовательного учреждения на 1626 мест | Стадия | Лист | Листов |
| Архитектор | Барышникова | | | <i>Барышникова</i> | 07.23 | | П | 6 | |
| Руков. группы | Муртазин | | | <i>Муртазин</i> | 07.23 | Фасад в осях 7-1 | ООО "ПЕРМОБЛПРОЕКТ" | | |
| ГАП | Нещадимова | | | <i>Нещадимова</i> | 07.23 | | | | |
| Н. контроль | Муртазин | | | <i>Муртазин</i> | 07.23 | | | | |
| ГИП | Васенина | | | <i>Васенина</i> | 07.23 | | | | |



Примечание:

1. Дополнительное оборудование - размещаемые на фасадах здания, строения, сооружения системы технического обеспечения эксплуатации зданий, строений, сооружений (наружные блоки систем кондиционирования и вентиляции, маскирующие ограждения (экраны, решетки), вентиляционные трубопроводы, антенны, видекамеры наружного наблюдения, электрощиты, кабельные линии, иное подобное оборудование), защитные устройства (решетки, рольставни), почтовые ящики, часы, банкоматы, элементы архитектурно-художественной подсветки, флагштоки и иное оборудование.
2. Размещение дополнительного оборудования, дополнительных элементов и устройств на фасадах объектов капитального строительства рекомендуется при соблюдении следующих условий:
 - соответствие размещения дополнительного оборудования архитектурному решению фасадов, предусмотренному проектной документацией, в соответствии с которой осуществлено строительство (реконструкция) Объекта, с привязкой к единой (вертикальной, горизонтальной) системе осей фасадов;
 - единая горизонтальная ось - условная прямая линия. Определяется как половина расстояния между верхним и нижним архитектурным элементом (окна, наличники, карниз, фриз и другие), выделяющимся (западающим, выступающим) из плоскости стены;
 - единая вертикальная ось - условная прямая линия. Определяется как половина расстояния между границами одного архитектурного элемента (окна, двери, колонны) либо между двумя архитектурными элементами (окна, двери, колонны);
 - комплексное решение размещения оборудования - единое архитектурное и цветовое решение (в том числе размер, форма, материал);
 - размещение дополнительного оборудования на архитектурных деталях, элементах декора, поверхностях с ценной архитектурной отделкой, а также крепление, ведущее к повреждению архитектурных поверхностей, не допускаются.
3. Рекомендуется наружные системы кондиционирования у нежилых помещений устанавливать за счет пространства помещений.

СОГЛАСОВАНО
1^й заместитель начальника ДГА
г. Перми - главный архитектор
Д.Ю. Лапшин
« 13 » 20 23 г.

Условные обозначения:

- 1/ - Выноска и номер позиции согласно Ведомости отделки фасадов на листе 1
- ① - Условная координационная ось

| | | | | | | | | | |
|---------------|-------------|------|--------|--------------------|-------|---|---------------------|------|--------|
| | | | | | | 943-19-ОФ | | | |
| | | | | | | Колерный паспорт объекта капитального строительства по ул. Серебристой, 8 Мотовилихинского района г. Перми | | | |
| Изм. | Кол. уч. | Лист | № док. | Подп. | Дата | Здание общеобразовательного учреждения на 1626 мест | Стадия | Лист | Листов |
| Архитектор | Барышникова | | | <i>Барышникова</i> | 07.23 | | П | 7 | |
| Руков. группы | Муртазин | | | <i>Муртазин</i> | 07.23 | | | | |
| ГАП | Нещадимова | | | <i>Нещадимова</i> | 07.23 | | | | |
| Н.контроль | Муртазин | | | <i>Муртазин</i> | 07.23 | | | | |
| ГИП | Васенина | | | <i>Васенина</i> | 07.23 | Фасад в осях А-Д | ООО "ПЕРМОБЛПРОЕКТ" | | |



Условные обозначения:

- 1/ - Выноска и номер позиции согласно Ведомости отделки фасадов на листе 1
- ⊙ - Условная координационная ось

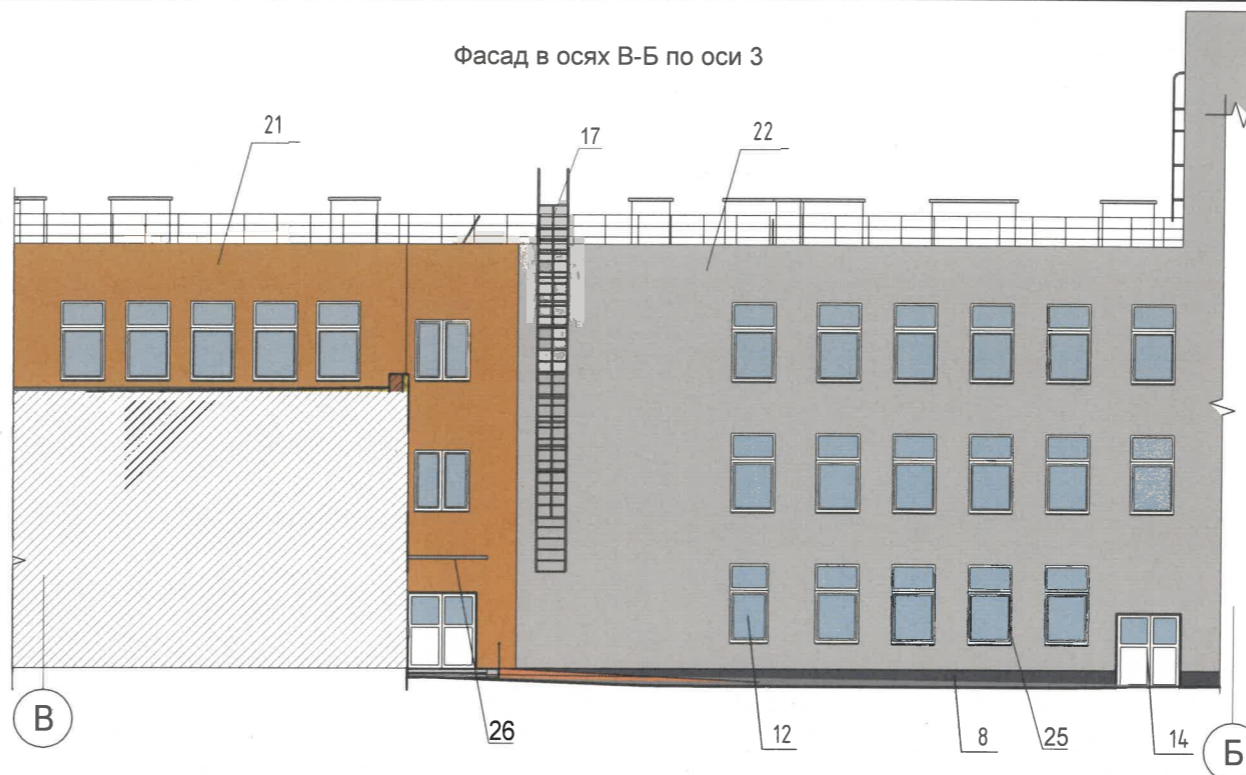
Примечание:

1. Условия устройства и переустройства входных групп см. лист 4.
2. Условия размещения дополнительного оборудования см. лист 7.

СОГЛАСОВАНО
 1-й заместитель начальника ДГА
 г. Перми - главный архитектор
 Д.Ю. Лапшин
 « 13 » 20.23 г.

| | | | | | | | | | | |
|---------------|-------------|------|--------|-------|-------|---|----------------------------|------|--------|---------------------|
| | | | | | | 943-19-ОФ | | | | |
| | | | | | | Колерный паспорт объекта капитального строительства по ул. Серебристой, 8 Мотовилихинского района г. Перми | | | | |
| Изм. | Кол. уч. | Лист | № док. | Подп. | Дата | Здание общеобразовательного учреждения на 1626 мест | Стадия | Лист | Листов | |
| Архитектор | Барышникова | | | | 07.23 | | Фасад в осях 7-4, Б-Г, В-Б | П | 8 | ООО "ПЕРМОБЛПРОЕКТ" |
| Руков. группы | Муртазин | | | | 07.23 | | | | | |
| ГАП | Нещадимова | | | | 07.23 | | | | | |
| Н. контроль | Муртазин | | | | 07.23 | | | | | |
| ГИП | Васенина | | | | 07.23 | | | | | |

Фасад в осях В-Б по оси 3



Фасад в осях 3-2 по оси Б



СОГЛАСОВАНО
1^й заместитель начальника ДГА
г. Перми - главный архитектор
Д.Ю. Лапшин
20.03.23

Условные обозначения:

1/ - Выноска и номер позиции согласно Ведомости отделки фасадов на листе 1

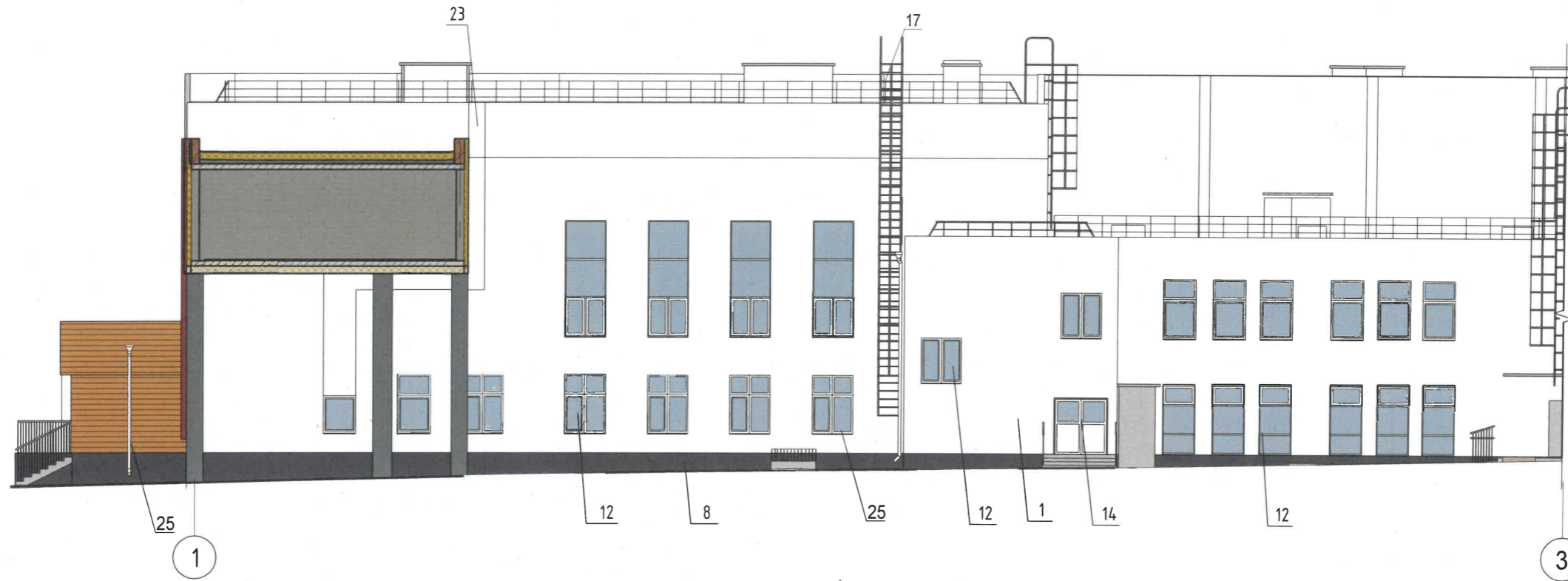
① - Условная координационная ось

Примечание:

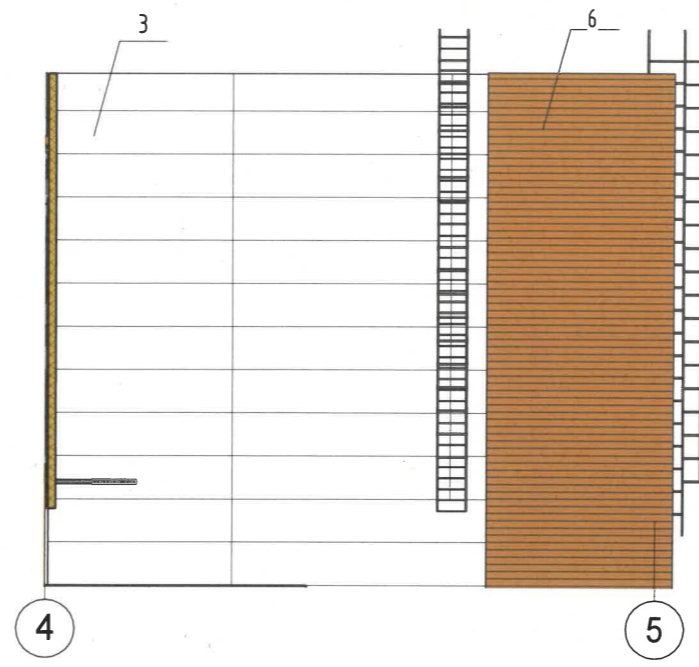
1. Условия устройства и переустройства входных групп см. лист 4.
2. Условия размещения дополнительного оборудования см. лист 7.

| | | | | | | | | | |
|---------------|-------------|------|--------|-------|-------|--|---------------------|------|--------|
| | | | | | | 943-19-ОФ | | | |
| | | | | | | Колерный паспорт объекта капитального строительства по ул. Серебристой, 8 Мотовилихинского района г. Перми | | | |
| Изм. | Кол. уч. | Лист | № док. | Подп. | Дата | Здание общеобразовательного учреждения на 1626 мест | Стадия | Лист | Листов |
| Архитектор | Барышникова | | | | 07.23 | | П | 9 | |
| Руков. группы | Муртазин | | | | 07.23 | | | | |
| ГАП | Нещадимова | | | | 07.23 | | | | |
| Н. контроль | Муртазин | | | | 07.23 | | | | |
| ГИП | Васенина | | | | 07.23 | | | | |
| | | | | | | Фасад в осях В-Б, 3-2 | ООО "ПЕРМОБЛПРОЕКТ" | | |

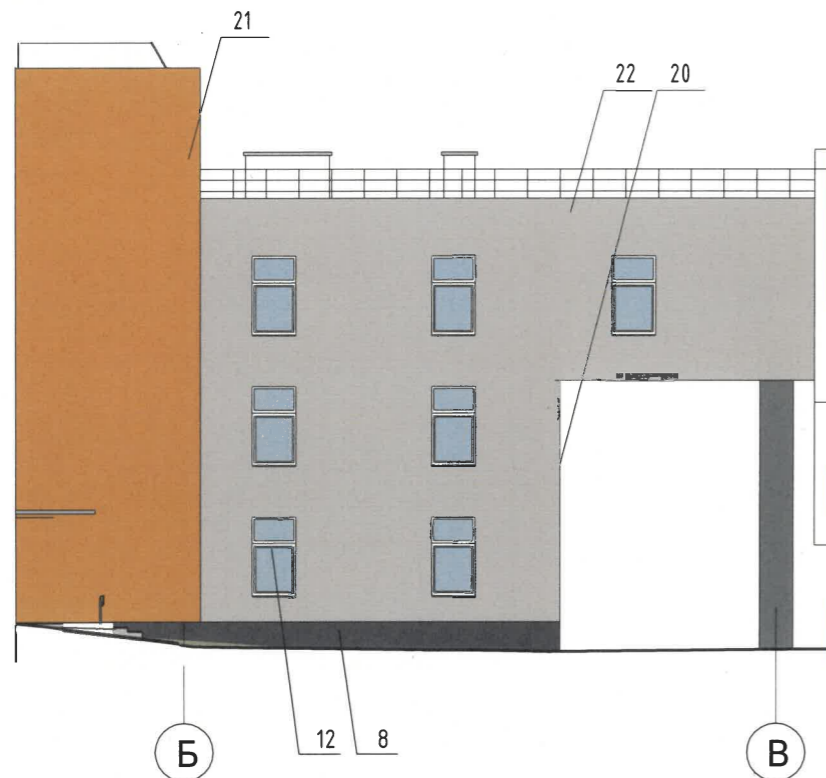
Фасад в осях 1-3 по оси В



Фасад в осях 4-5 по оси Г



Фасад в осях Б-В по оси 2



СОГЛАСОВАНО
1^й заместитель начальника ДГА
г. Перми - главный архитектор
Д.Ю. Лапшин
20.07.20

Условные обозначения:

- 1/ - Выноска и номер позиции согласно Ведомости отделки фасадов на листе 1
- ⊥ - Условная координационная ось

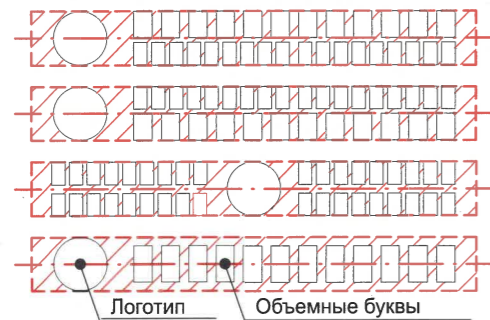
Примечание:

1. Условия устройства и переустройства входных групп см. лист 4.
2. Условия размещения дополнительного оборудования см. лист 7.

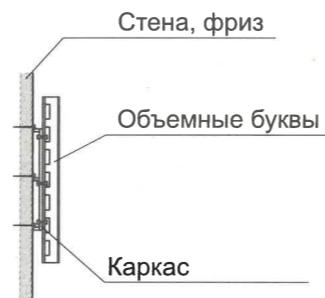
| | | | | | | | | | |
|---------------|-------------|------|--------|--------------------|-------|---|---------------------|------|--------|
| | | | | | | 943-19-ОФ | | | |
| | | | | | | Колерный паспорт объекта капитального строительства по ул. Серебристой, 8 Мотовилихинского района г. Перми | | | |
| Изм. | Кол. уч. | Лист | № док. | Подп. | Дата | Здание общеобразовательного учреждения на 1626 мест | Стадия | Лист | Листов |
| Архитектор | Барышникова | | | <i>Барышникова</i> | 07.23 | | П | 10 | |
| Руков. группы | Муртазин | | | <i>Муртазин</i> | 07.23 | | | | |
| ГАП | Нещадимова | | | <i>Нещадимова</i> | 07.23 | | | | |
| Н. контроль | Муртазин | | | <i>Муртазин</i> | 07.23 | | | | |
| ГИП | Васенина | | | <i>Васенина</i> | 07.23 | Фасад в осях 1-3, Б-В, 4-5 | ООО "ПЕРМОБЛПРОЕКТ" | | |



Схемы компоновки объемных букв и/или логотипов, относительно оси и места размещения средств размещения информации



Узел крепления средств размещения информации



Ведомость средств размещения информации, рекламных конструкций:

| Поз. | Тип объекта, материал, способы крепления | Цвет (с указанием RAL) | Наличие подсветки |
|------|--|------------------------|-------------------|
| 1 | Индивидуальный указатель с наименованием улицы и номером дома (здания) (пункт 11.4.2 Решения Пермской городской Думы от 15.12.2020 № 277). Пластик, металл. | Фирменные цвета | При необходимости |
| 2 | Информационная табличка (режимник). Одиночная. Оргстекло, пластик, металл, выклейки) | Фирменные цвета | Без подсветки |
| 3 | Часы. Металл, пластик | Фирменные цвета | При необходимости |

У.р. Управление архитектуры и городского дизайна
ДГА администрации г.Перми
СООТВЕТСТВУЕТ АРХИТЕКТУРНОМУ
ОБЛИКУ ГОРОДА ПЕРМИ
«13.07.2023»
Бресанов С.В. Подпись: *Бресанов С.В.*

Условные обозначения:

- 1/ - Выноска и номер позиции согласно Ведомости средств размещения информации, рекламных конструкций
- ⊙ - Условная координационная ось

- — — - Единая горизонтальная ось размещения средств размещения информации, рекламных конструкций
- ▨ - Место допустимого размещения средств размещения информации, рекламных конструкций

| | | | | | | | | | |
|---------------|-------------|------|--------|--------------------|-------|--|---------------------|------|--------|
| | | | | | | 943-19-ОФ | | | |
| | | | | | | Колерный паспорт объекта капитального строительства по ул. Серебристой, 8 Мотовилихинского района г. Перми | | | |
| Изм. | Кол. уч. | Лист | № док. | Подп. | Дата | Здание общеобразовательного учреждения на 1626 мест | Стадия | Лист | Листов |
| Архитектор | Барышникова | | | <i>Барышникова</i> | 07.23 | | П | 11 | |
| Руков. группы | Муртазин | | | <i>Муртазин</i> | 07.23 | | | | |
| ГАП | Нещадимова | | | <i>Нещадимова</i> | 07.23 | | | | |
| Н. контроль | Муртазин | | | <i>Муртазин</i> | 07.23 | | | | |
| ГИП | Васенина | | | <i>Васенина</i> | 07.23 | Размещение средств размещения информации, рекламных конструкций | ООО "ПЕРМОБЛПРОЕКТ" | | |



Условные обозначения:

- 1/ - Выноска и номер позиции согласно Ведомости средств размещения информации, рекламных конструкций
- ① - Условная координационная ось
- - Единая горизонтальная ось размещения средств размещения информации, рекламных конструкций
- ▨ - Место допустимого размещения средств размещения информации, рекламных конструкций



Условия размещения средств размещения информации, рекламных конструкций.

1. Место размещения информации располагаются относительно условной прямой линии – единой горизонтальной оси. Местоположение оси на фасаде определяется как половина расстояния между верхним и нижним архитектурным элементом (окна, наличники, карниз, фриз и др.), выделяющимся (западающим, выступающим) из плоскости стены.
2. Размещение вывесок и рекламных конструкций должно осуществляться в границах места допустимого размещения средств размещения информации, рекламных конструкций, установленных данным колерным паспортом объекта капитального строительства.
3. Размещение вывесок по отношению друг к другу, их конфигурация, наполненность информацией должны соответствовать Стандартным требованиям к вывескам, их размещению и эксплуатации (далее - Стандартные требования), утвержденным Решением Пермской городской Думы от 15.12.2020 №277.
4. В случае, если планируемые к размещению вывески не соответствуют Стандартным требованиям и действующему колерному паспорту, требуется внесение изменений в колерный паспорт путем разработки нового колерного паспорта.
5. Максимальный размер информационных табличек – 0,5 м x 0,7 м (пункт 2.13 Стандартных требований).
6. Узел крепления каждого типа объекта информации разрабатывается отдельным рабочим проектом.
7. В случае размещения рекламной конструкции на фасаде здания, строения, сооружения, такая конструкция должна быть отражена в составе нового колерного паспорта, а ее размещение должно осуществляться в соответствии с действующим порядком установки эксплуатации рекламных конструкций на территории города Перми, утвержденным решением Пермской городской Думы от 27.01.2009 № 11, с последующим получением на установку и эксплуатацию рекламной конструкции в установленном порядке.
8. В случае возникновения спорных ситуаций с другими организациями в отношении мест размещения вывесок, расположенных не в границах занимаемого помещения, регулирование конфликта и окончательное решение по размещению вывесок той или иной претендующей организации принимает владелец данного объекта.

У.о. Управление архитектуры и городского дизайна
ДГА администрации г.Перми
СООТВЕТСТВУЕТ АРХИТЕКТУРНОМУ
ОБЛИКУ ГОРОДА ПЕРМИ
«13» 07.2023
Бресано С.А. Подпись [подпись]

| | | | | | | | | | |
|---------------|-------------|-----------|--------|-------|-------|--|---------------------|------|--------|
| | | | | | | 943-19-ОФ | | | |
| | | | | | | Колерный паспорт объекта капитального строительства по ул. Серебристой, 8 Мотовилихинского района г. Перми | | | |
| Изм. | Кол. уч. | Лист | № док. | Подп. | Дата | Здание общеобразовательного учреждения на 1626 мест | Стадия | Лист | Листов |
| | | | | | | | П | 12 | |
| Архитектор | Барышникова | [подпись] | | | 07.23 | Размещение средств размещения информации, рекламных конструкций | ООО "ПЕРМОБЛПРОЕКТ" | | |
| Руков. группы | Муртазин | [подпись] | | | 07.23 | | | | |
| ГАП | Нещадимова | [подпись] | | | 07.23 | | | | |
| Н. контроль | Муртазин | [подпись] | | | 07.23 | | | | |
| ГИП | Васенина | [подпись] | | | 07.23 | | | | |

| | | | | |
|------------------------------------|------------------|----|-----|--|
| Позиция ведомости отделки фасадов | RAL CLASSIC 9003 | C: | 0 | |
| | | M: | 0 | |
| | | Y: | 0 | |
| | | K: | 0 | |
| | | R: | 244 | |
| | | G: | 248 | |
| | | B: | 244 | |
| 1, 3, 12, 13, 14 19, 23, 24, 25 | | | | |

| | | | | |
|-----------------------------------|------------------|----|-----|--|
| Позиция ведомости отделки фасадов | RAL CLASSIC 7046 | C: | 30 | |
| | | M: | 10 | |
| | | Y: | 10 | |
| | | K: | 40 | |
| | | R: | 130 | |
| | | G: | 137 | |
| | | B: | 142 | |
| 4, 7, 11, 15, 20 | | | | |

| | | | | |
|-----------------------------------|------------------|----|-----|--|
| Позиция ведомости отделки фасадов | RAL CLASSIC 7047 | C: | 0 | |
| | | M: | 0 | |
| | | Y: | 5 | |
| | | K: | 20 | |
| | | R: | 207 | |
| | | G: | 208 | |
| | | B: | 207 | |
| 5, 16, 17, 22 | | | | |

| | | | | |
|-----------------------------------|------------------|----|----|--|
| Позиция ведомости отделки фасадов | RAL CLASSIC 7012 | C: | 20 | |
| | | M: | 0 | |
| | | Y: | 10 | |
| | | K: | 80 | |
| | | R: | 89 | |
| | | G: | 97 | |
| | | B: | 99 | |
| 8 | | | | |

| | | | | |
|-----------------------------------|------------------|----|-----|--|
| Позиция ведомости отделки фасадов | RAL CLASSIC 3011 | C: | 20 | |
| | | M: | 100 | |
| | | Y: | 100 | |
| | | K: | 40 | |
| | | R: | 126 | |
| | | G: | 41 | |
| | | B: | 44 | |
| 9, 10 | | | | |

| | | | | |
|-----------------------------------|----------------------|----|-----|--|
| Позиция ведомости отделки фасадов | RAL DESIGN 060 50 50 | C: | 16 | |
| | | M: | 53 | |
| | | Y: | 79 | |
| | | K: | 24 | |
| | | R: | 176 | |
| | | G: | 110 | |
| | | B: | 55 | |
| 21 | | | | |

СОГЛАСОВАНО
1й заместитель начальника ДГА
г. Перми - главный архитектор
Д.Ю. Шапшин
« 07 » 07 2023 г.

Примечание:

Цвета в стандарте RAL и цветовой палитре CMYK, RGB приведены с сайта <https://colorscheme.ru/> (каталог цветов RAL CLASSIC, RAL DESIGN).

| | | | | | | | | | |
|---------------|-------------|------|--------|--------------------|-------|--|---------------------|------|--------|
| | | | | | | 943-19-ОФ | | | |
| | | | | | | Колерный паспорт объекта капитального строительства по ул. Серебристой, 8 Мотовилихинского района г. Перми | | | |
| Изм. | Кол. уч. | Лист | № док. | Подп. | Дата | Здание общеобразовательного учреждения на 1626 мест | Стадия | Лист | Листов |
| | | | | | | | П | 13 | |
| Архитектор | Барышникова | | | <i>Барышникова</i> | 07.23 | Эталоны колеров | ООО "ПЕРМОБЛПРОЕКТ" | | |
| Руков. группы | Муртазин | | | <i>Муртазин</i> | 07.23 | | | | |
| ГАП | Нещадимова | | | <i>Нещадимова</i> | 07.23 | | | | |
| Н. контроль | Муртазин | | | <i>Муртазин</i> | 07.23 | | | | |
| ГИП | Васенина | | | <i>Васенина</i> | 07.23 | | | | |