

Общество с ограниченной ответственностью "М1 Проект"

№059-22-01-26-1860 от 03.07.2023

(Номер и дата входящего заявления о согласовании колерного паспорта)

Заказчик: ООО "Клиника инновационных исследований"

**ПАСПОРТ ВНЕШНЕГО ОБЛИКА ОБЪЕКТА КАПИТАЛЬНОГО СТРОИТЕЛЬСТВА
(КОЛЕРНЫЙ ПАСПОРТ)**

**АДРЕС ОБЪЕКТА: г. Пермь, административный район Ленинский,
улица Маршала Жукова, здание (строение) 46**

ПЕР-ОНК-П-22-АР 1.4 - ОФ

ПЕРМЬ 2023г.

Ведомость чертежей

Пояснительная записка

ЛИСТ	НАИМЕНОВАНИЕ	ПРИМЕЧАНИЯ
1-2	Общие данные	
3	Визуализации	
4	Дворовой фасад	
5-10	Боковой фасад	
11-13	Архитектурно-художественная подсветка	
14	Эталоны колеров	

Ведомость отделки фасадов

ПОЗ.	ЭЛЕМЕНТ ФАСАДА	ЭТАЛОН ЦВЕТА	ЦВЕТ	МАТЕРИАЛ И ТИП ОТДЕЛКИ	ПРИМ.
1	Поле стен (тип 1)		RAL 1013	Металлическая панель из анодированного алюминия	
2	Поле стен (тип 2)			Керамогранит	1195x600x11мм (hхLхb)
3	Поле стен (тип 3)		RAL 7022	Металлическая панель из анодированного алюминия	
4	Поле стен (тип 4)		RAL 9010	Металлическая панель из анодированного алюминия	
5	Поле стен (тип 5)		RAL 7006	Штукатурка фасадная	
6	Поле стен (тип 6)		RAL 7036	Металлическая панель из анодированного алюминия	
7	Поле стен (тип 7)		RAL 6037	Металлическая панель из анодированного алюминия	
8	Витражи			Стекло прозрачное	
9	Стеклитные вставки витражей		RAL 7001	Стеклит	
10	Двери		RAL 7012	Стекло прозрачное/ алюминиевый профиль	
11	Решетки		RAL 7012	Оцинкованная сталь с полимерным покрытием	
12	Двери		RAL 7022	Металл с порошковой окраской	
13	Элементы парапета, элементы кровли		RAL 7012	Оцинкованная сталь с полимерным покрытием	
14	Подшивка козырька (тип 1)		RAL 9010	Металлическая панель из анодированного алюминия	
15	Подшивка козырька (тип 2)		RAL 7006	Металлическая панель из анодированного алюминия	
16	Поле стен (тип 8)		RAL 7022	Металлическая панель из анодированного алюминия	
17	Импосты витражей		RAL 7012	Алюминиевый профиль	
18	Откосы витражей, дверей (тип 1)			Керамогранит	1195x600x11мм (hхLхb)
19	Откосы витражей, дверей (тип 2)		RAL 1013	Металлическая панель из анодированного алюминия	
20	Отливы витражей		RAL 7012	Оцинкованная сталь с полимерным покрытием	
21	Ограждение кровли, лестницы		RAL 7012	Сталь нержавеющая, хромированная	
22	Люк светового приямка/ металлокаркас		RAL 7012	Поликарбонат/ металл окрашенный	
23	Козырек		RAL 7012	Стекло прозрачное/ металл окрашенный	

Объект капитального строительства - онкологический центр (палатный блок) по адресу: ул.Маршала Жукова, 46, Ленинского района г.Перми

Год постройки и ввода в эксплуатацию: новое строительство;

Здание в плане имеет сложную конфигурацию.

Проектом предусмотрено строительство здания онкологического центра, состоящее из 3-х блоков, соединенных между собой деформационными и температурными швами.

Здание имеет каркасно-стенную конструктивную схему из монолитного железобетона, наружные стены выполнены из газобетонных блоков с конструкцией вентилируемого фасада.

Здание онкологического центра имеет один подземный этаж с размещением технических помещений и техническое пространство для прокладки инженерных коммуникаций, расположенное под всем зданием онкологического центра.

Блок 1 - блок поликлинических исследований, прямоугольной формы в плане, с внутренними дворами-колодцами. Блок состоит из 5 этажей.

Блок 2 - блок ядерной медицины, прямоугольной формы в плане, имеет внутренний двор-колодец. Блок состоит из 2 этажей.

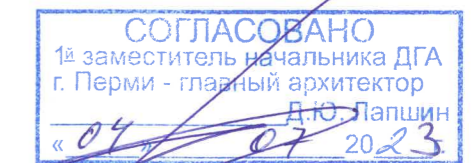
Блок 3 - блок палатных отделений, имеет 8 этажей. Состоит из стилобатной части, прямоугольной в плане, и 3 корпусов, стоящих на стилобате.

Ранее разработанные колерные паспорта: не разрабатывались.

Нахождение в границах зон объектов культурного наследия: рассматриваемый объект не располагается в зоне охраны объектов культурного наследия.

Предметом согласования данного колерного паспорта являются: принятые цветовые решения элементов фасада, применяемые материалы проектируемого объекта, а также определение возможных типов размещения средств информации на нем. Средства размещения информации, рекламные конструкции, не соответствующие типу и местам их возможного размещения, подлежат демонтажу.

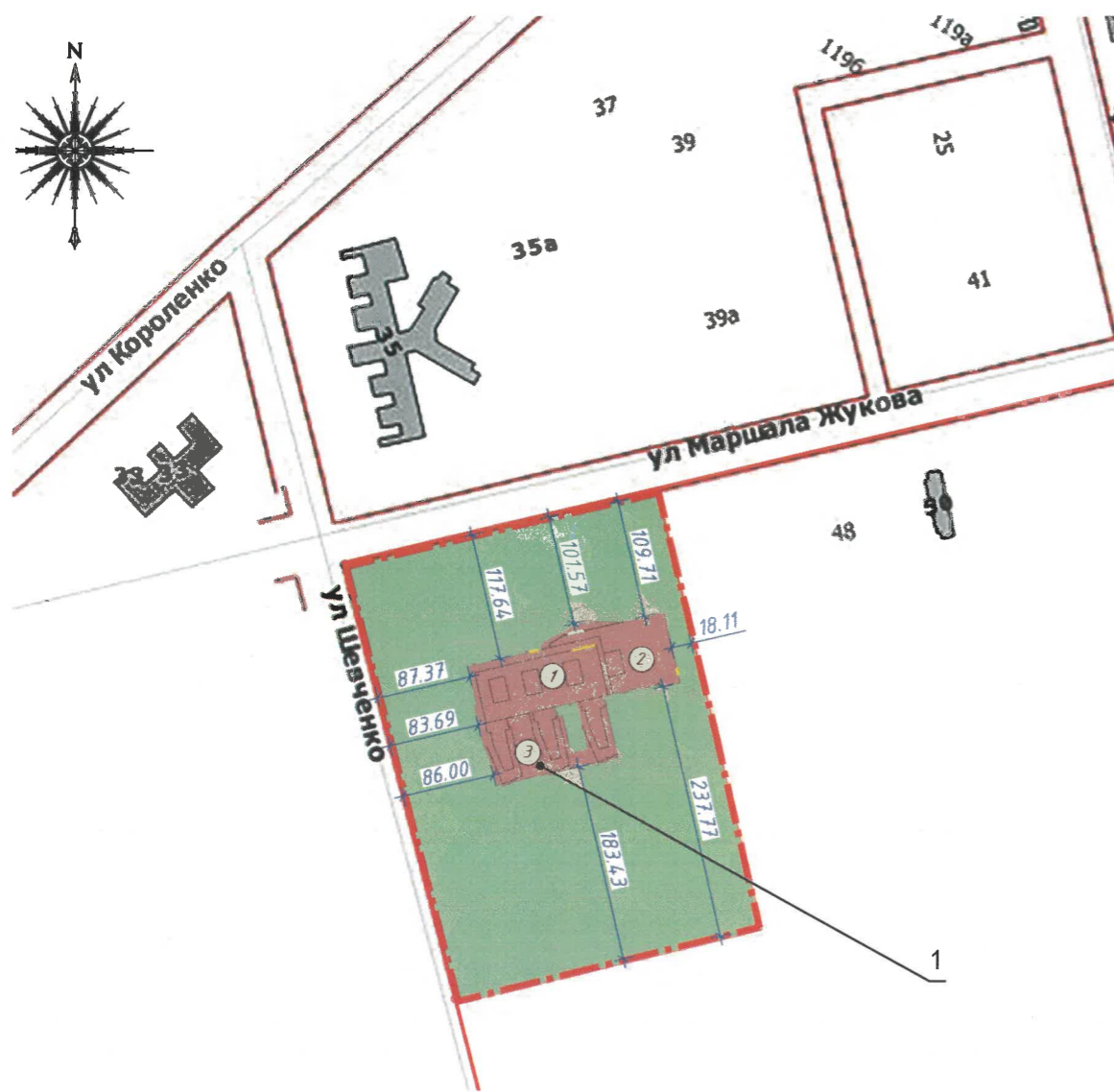
В соответствии с Градостроительным кодексом Российской Федерации, решением Пермской городской Думы от 15.12.2020 №277 "Об утверждении Правил благоустройства территории города Перми" и постановлением администрации города Перми от 22.02.2017 "130 "Об утверждении формы и Порядка согласования паспорта внешнего облика объекта капитального строительства (колерного паспорта)" колерные паспорта, либо их изменения не являются разрешительной документацией на строительство, реконструкцию объекта капитального строительства: не являются правовым основанием на устройство (переустройство, демонтаж) пристроек, навесов, козырьков и других архитектурных элементов объекта капитального строительства.



Изм.						Кол.уч.			Лист			Недок.			Подп.			Дата		
ПЕР-ОНКО-П-22 -АР1.4-ОФ																				
Колерный паспорт объекта капитального строительства по ул. Маршала Жукова, 46 в Ленинском районе г. Перми																				
Здание онкологического центра. Палатный блок												Стадия	Лист	Листов						
													1							
Общие данные												ООО "М1 Проект"								
Разработал	Коротченко																06.23			
Разработал	Малахова																06.23			
ГАП	Такташова																06.23			
ГИП	Каргин																06.23			
ГИП	Чернышов																06.23			
Норм.контр.	Каргин																06.23			

Взам. инв. №
Подп. и дата
Инв. № подл.

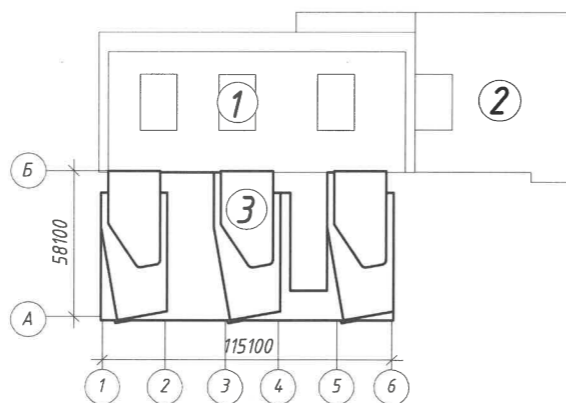
Ситуационный план



Условные обозначения

- земельный участок с кадастровым номером 59:01:2018036:280;
- "красные линии";
- проектируемый онкологический центр;
- Блок 3 по адресу: г. Пермь, ул. Маршала Жукова, з.у. 46;
- фасады с местами размещения средств размещения информации;
- размер от здания до границ ЗУ и красных линий.

Схема кординационных осей



Ведомость ссылочных и прилагаемых документов

ОБОЗНАЧЕНИЕ	НАИМЕНОВАНИЕ	ПРИМЕЧАНИЯ
Ссылочные документы		
Решение Пермской городской Думы от 15.12.2020 №277	Об утверждении Правил благоустройства территории города Перми	
Постановление администрации г. Перми от 22.02.2017 №130	Об утверждении формы и Порядка согласования паспорта внешнего облика объекта капитального строительства (колерного паспорта)	

Инструкция о порядке производства работ, связанных с окраской фасадов и всех наружных частей зданий, сооружений, строений, расположенных на территории города Перми

1. Окраска (отделка) фасадов и всех наружных частей зданий, сооружений, строений, расположенных на территории города Перми, может производиться лишь на основании паспорта внешнего облика объекта капитального строительства (колерного паспорта), согласованного с департаментом градостроительства и архитектуры администрации г. Перми (далее-ДГА).
2. До начала процесса окраски (отделки) здания или какого-либо сооружения должны быть произведены работы по капитальному ремонту всех без исключения его наружных частей, подлежащих окраске.
3. До начала ремонта зданий, имеющих газосветовую рекламу, сообщить рекламораспространителю о предстоящих работах на фасаде здания с целью сохранения вывесок либо их демонтажа.
4. Полуразрушенные и разрушенные архитектурные художественно-скульптурные элементы фасада: карнизы, фризы, колонны, пилястры, сандрики, кронштейны, обрамления проемов, различные лепные украшения, барельефы, мозаика, художественная роспись и т.п. подлежат обязательному восстановлению в своем первоначальном виде. Категорически запрещается производить окраску здания без предварительного восстановления указанных элементов декора фасада.
5. Металлические поверхности отдельных элементов фасада: чугунные решетки, ограждения балконов и лестниц, элементы входных групп, двери, кронштейны и прочие архитектурно-художественные элементы фасада перед окраской очищаются от грязи, ржавчины, старой краски и покрываются вновь атмосферостойкой краской для металлических поверхностей.
6. В соответствии с выданными образцами цвета (колерами) на окраску (отделку) здания организация, производящая ремонт здания, составляет пробные образцы цвета, которые наносятся на подготовленную для покраски поверхность стены в уровне 1-го этажа здания (не выше 1.5 метров от земли).
7. Проверку и согласование пробного образца цвета (выкрас колера) производит уполномоченный представитель ДГА. Без указанных проверки и согласования производить окраску (отделку) фасадов здания категорически запрещается.
8. Домоуправления, организации и учреждения, производящие окраску (отделку) и связанный с нею ремонт фасадов здания, несут ответственность за выполнение настоящей инструкции и могут быть привлечены к административной ответственности за ее нарушение в соответствии со статьей 6.8.2 "Нарушение требований к внешнему виду фасадов зданий, строений, сооружений" Закона Пермского края от 06.04.2015 № 460-ПК "Об административных правонарушениях в Пермском крае".
9. По всем вопросам, связанным с производством работ, необходимо обращаться в ДГА по адресу: г.Пермь, ул. Сибирская, 15, каб. 315, тел. 212-76-98.

Согласовано

Взам. инв. №

Подп. и дата

Инв. № подл.

ПЕР-ОНКО-П-22 -АР1.4-ОФ					
Колерный паспорт объекта капитального строительства по ул. Маршала Жукова, 46 в Ленинском районе г. Перми					
Изм.	Кол.уч.	Лист	№док.	Подп.	Дата
Разработал	Коротченко				06.23
Разработал	Малахова				06.23
ГАП	Такташова				06.23
ГИП	Каргин				06.23
ГИП	Чернышов				06.23
Норм.контр.	Каргин				06.23

Здание онкологического центра. Палатный блок			Стадия	Лист	Листов
Общие данные			ООО "М1 Проект"		

Главный фасад



Боковой фасад



Вид сверху




Дворовой фасад



Примечание

В данном колерном паспорте представлены визуализации, которые представляют общую концепцию и могут отличаться от фасадов в колерном паспорте.

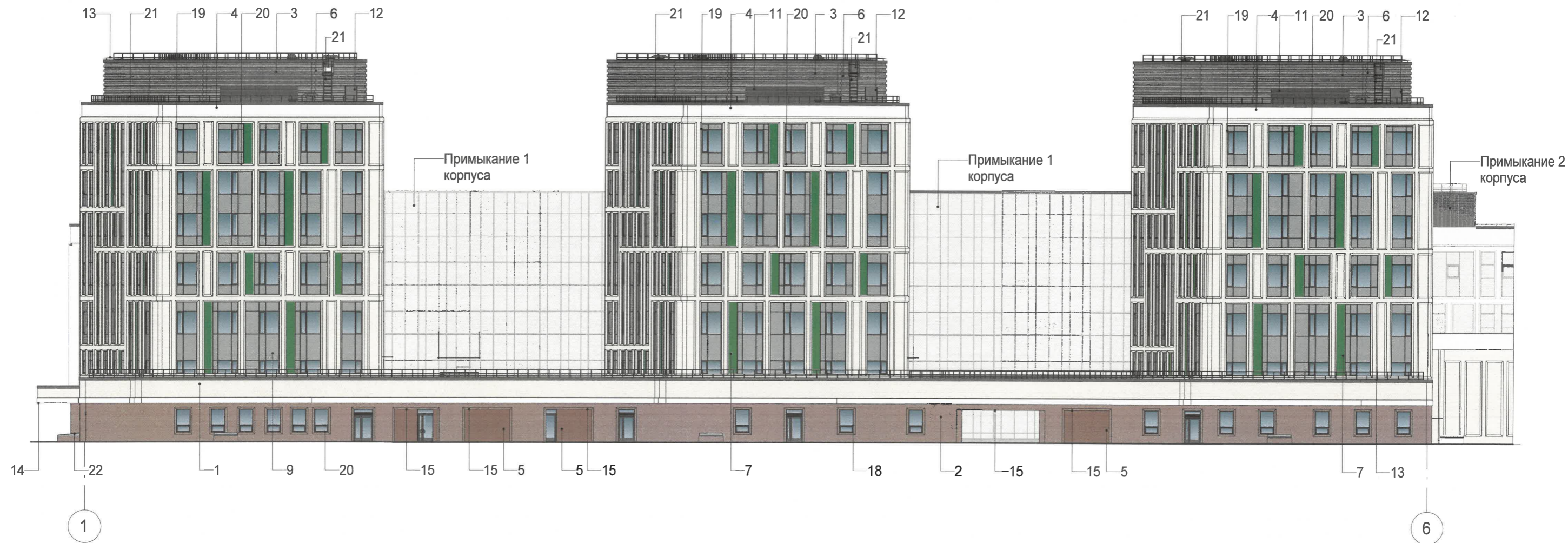
						ПЕР-ОНКО-П-22 -АР1.4-ОФ				
						Колерный паспорт объекта капитального строительства по ул. Маршала Жукова, 46 в Ленинском районе г. Перми				
Изм.	Кол.уч.	Лист	№док.	Подп.	Дата	Здание онкологического центра. Палатный блок	Стадия	Лист	Листов	
Разработал		Коротченко		<i>[Signature]</i>	06.23		Визуализации		3	
Разработал		Малахова		<i>[Signature]</i>	06.23					
ГАП		Такташова		<i>[Signature]</i>	06.23					
ГИП		Каргин		<i>[Signature]</i>	06.23					
ГИП		Чернышов		<i>[Signature]</i>	06.23					
Норм.контр.		Каргин		<i>[Signature]</i>	06.23					
							ООО "М1 Проект"			

Согласовано

Взам. инв. №

Подп. и дата

Инв. № подл.



Примечание

1. В случае, если наружные лестницы при дополнительно устроенных входах в общественные помещения здания выходят за границы предоставленного земельного участка и красные линии квартала, то устройство дополнительных или переустройство существующих входных групп требует получения разрешения в установленном порядке.
2. Требования к входным группам установлены пунктом 11.7 Правил благоустройства территории города Перми, утвержденных Решением Пермской городской Думы от 15.12.2020 № 277.
3. При размещении новой входной группы, изменении входной группы при проведении реконструкции, капитального ремонта здания, строения, сооружения требуется разработка проекта колерного паспорта.
4. Размещение входных групп, расположенных в границах территорий достопримечательных мест на территории города Перми, должно соответствовать требованиям, установленным органом охраны объектов культурного наследия.
5. Требования к входным группам, расположенным в границах территорий общего пользования, за исключением входных групп, расположенных в границах территорий достопримечательных мест:
 - архитектурные элементы входных групп (крыльца, входная площадка, ступени, лестницы, ограждения, парапеты, роллетные системы (рольставни), козырьки, приямки, пандусы или подъемные устройства для маломобильных групп населения) должны быть выполнены параллельно фасаду здания, строения, сооружения на расстоянии не более чем 1,5 м от фасада здания, строения, сооружения и при условии сохранения ширины пешеходной зоны (тротуара) не менее 2 м;
 - размер входной площадки - 1,5 м x 1,85 м;
 - входная группа (приямок) в подвальное или полуподвальное помещение должна быть выполнена параллельно фасаду здания, строения, сооружения с лестницей на расстоянии не более чем 1,5 м от фасада здания, строения, сооружения. По периметру входной группы (приямка) устраивается парапет высотой не более 0,5 м, над входной группой (приямком) устанавливается козырек с водоотводом;
 - на высоте более 0,72 м от уровня земли входная группа должна быть выполнена за счет внутреннего пространства здания, строения, сооружения.
6. Ступени и входная площадка входных групп должны иметь противоскользящее покрытие или полосы.
7. На одном из торцов входной площадки может быть предусмотрен пандус или подъемное устройство для маломобильных групп населения.
8. Наружная кнопка вызывного устройства должна быть размещена в начале заезда на пандус или при входе на подъемное устройство для маломобильных групп населения.
9. Условия размещения дополнительного оборудования см. лист 5.

Условные обозначения

- 14 - выноска и № позиции согласно ведомости отделки фасадов (см. л. 1);
- 1 - условная координационная ось.

СОГЛАСОВАНО
1^й заместитель начальника ДГА
г. Перми - главный архитектор
Д.Ю. Лапшин
2023 г.

ПЕР-ОНКО-П-22 -АР1.4-ОФ						
Колерный паспорт объекта капитального строительства по ул. Маршала Жукова, 46 в Ленинском районе г. Перми						
Здание онкологического центра. Палатный блок				Стадия	Лист	Листов
				4		
Дворовой фасад				ООО "М1 Проект"		
Изм.	Кол.уч.	Лист	№ док.	Подп.	Дата	
Разработал		Коротченко			06.23	
Разработал		Малахова			06.23	
ГАП		Такташова			06.23	
ГИП		Каргин			06.23	
ГИП		Чернышов			06.23	
Норм.контр.		Каргин			06.23	

Согласовано

Взам. инв. №

Подп. и дата

Инв. № подл.

Фасад по оси 1

Примыкание
1 корпуса



Примечание

- Дополнительное оборудование - размещаемые на фасадах здания, строения, сооружения системы технического обеспечения эксплуатации зданий, строений, сооружений (наружные блоки систем кондиционирования и вентиляции, маскирующие ограждения (экраны, решетки), вентиляционные трубопроводы, антенны, видеокамеры наружного наблюдения, электрощиты, кабельные линии, иное подобное оборудование), защитные устройства (решетки, рольставни), почтовые ящики, часы, банкоматы, элементы архитектурно-художественной подсветки, флажки и иное оборудование.
- Размещение дополнительного оборудования, дополнительных элементов и устройств на фасадах объектов капитального строительства рекомендуется при соблюдении следующих условий:
 - соответствие размещения дополнительного оборудования архитектурному решению фасадов, предусмотренному проектной документацией, в соответствии с которой осуществлено строительство (реконструкция) Объекта, с привязкой к единой (вертикальной, горизонтальной) системе осей фасадов;
 - единая горизонтальная ось - условная прямая линия. Определяется как половина расстояния между верхним и нижним архитектурным элементом (окна, наличники, карниз, фриз и другие), выделяющимся (западающим, выступающим) из плоскости стены;
 - единая вертикальная ось - условная прямая линия. Определяется как половина расстояния между границами одного архитектурного элемента (окна, двери, колонны) либо между двумя архитектурными элементами (окна, двери, колонны);
 - комплексное решение размещения оборудования - единое архитектурное и цветное решение (в том числе размер, форма, материал);
 - размещение дополнительного оборудования на архитектурных деталях, элементах декора, поверхностях с ценной архитектурной отделкой, а также крепление, ведущее к повреждению архитектурных поверхностей, не допускаются.
- Размещение кондиционеров на фасаде здания не предусматривается.
- Условия устройства и переустройства входных групп см.лист 4.

Условные обозначения

- 14 - выноска и № позиции согласно ведомости отделки фасадов (см. л. 1);
- 1 - условная координационная ось.

СОГЛАСОВАНО
1^й заместитель начальника ДГА
г. Перми - главный архитектор
Д.Ю. Лапшин
07.07.2023

ПЕР-ОНКО-П-22 -АР1.4-ОФ

Колерный паспорт объекта капитального строительства
по ул. Маршала Жукова, 46 в Ленинском районе г. Перми

Изм.	Кол.уч.	Лист	Недок.	Подп.	Дата	Здание онкологического центра. Палатный блок	Стадия	Лист	Листов
Разработал	Коротченко			<i>Коротченко</i>	06.23		Боковой фасад	5	5
Разработал	Малахова			<i>Малахова</i>	06.23				
ГАП	Такташова			<i>Такташова</i>	06.23				
ГИП	Каргин			<i>Каргин</i>	06.23				
ГИП	Чернышов			<i>Чернышов</i>	06.23				
Норм.контр.	Каргин			<i>Каргин</i>	06.23				

ООО "М1 Проект"



Согласовано

Взам. инв. №

Подп. и дата

Инв. № подл.

Фасад по оси 2



СОГЛАСОВАНО
1^й заместитель начальника ДГА
г. Перми - главный архитектор
Д.Ю. Лапшин
« 04 » 07 2023.

ПЕР-ОНКО-П-22 -АР1.4-ОФ

Колерный паспорт объекта капитального строительства
по ул. Маршала Жукова, 46 в Ленинском районе г. Перми

Здание онкологического центра. Палатный блок

Боковой фасад

Стадия	Лист	Листов
	6	

ООО "М1 Проект"



Условные обозначения

- 14 - выноска и № позиции согласно ведомости отделки фасадов (см. л. 1);
- 1 - условная координационная ось.

Примечание

1. Условия размещения дополнительного оборудования см. лист 5.
2. Условия устройства и переустройства входных групп см. лист 4.

Изм.	Кол.уч.	Лист	Недок.	Подп.	Дата
Разработал		Коротченко		<i>[Signature]</i>	06.23
Разработал		Малахова		<i>[Signature]</i>	06.23
ГАП		Такташова		<i>[Signature]</i>	06.23
ГИП		Каргин		<i>[Signature]</i>	06.23
ГИП		Чернышов		<i>[Signature]</i>	06.23
Норм.контр.		Каргин		<i>[Signature]</i>	06.23

Согласовано

Взам. инв. №

Подп. и дата

Инв. № подл.

Фасад по оси 3



СОГЛАСОВАНО
 1^й заместитель начальника ДГА
 г. Перми - главный архитектор
 Д.Ю. Лапшин
 «04» / 07 / 2023 г.

ПЕР-ОНКО-П-22 -АР1.4-ОФ

Колерный паспорт объекта капитального строительства
 по ул. Маршала Жукова, 46 в Ленинском районе г. Перми

Здание онкологического центра. Палатный блок

Боковой фасад

Стадия	Лист	Листов
	7	

ООО "М1 Проект"



Условные обозначения

- 14 - выноска и № позиции согласно ведомости отделки фасадов (см. л. 1);
- 1 - условная координационная ось.

Примечание

1. Условия размещения дополнительного оборудования см. лист 5.
2. Условия устройства и переустройства входных групп см. лист 4.

Изм.	Кол.уч.	Лист	№ док.	Подп.	Дата
Разработал		Коротченко		<i>[Signature]</i>	06.23
Разработал		Малахова		<i>[Signature]</i>	06.23
ГАП		Такташова		<i>[Signature]</i>	06.23
ГИП		Каргин		<i>[Signature]</i>	06.23
ГИП		Чернышов		<i>[Signature]</i>	06.23
Норм.контр.		Каргин		<i>[Signature]</i>	06.23

Согласовано

Взам. инв. №

Подп. и дата

Инв. № подл.

Фасад по оси 4



Примыкание 1 корпуса

Покрытие зоны разгрузки

СОГЛАСОВАНО
1^й заместитель начальника ДГА
г. Перми - главный архитектор
Д.Ю. Лапшин
07 2023

Согласовано

Взам. инв. №

Подп. и дата

Инв. № подл.

Примечание

1. Условия размещения дополнительного оборудования см. лист 5.
2. Условия устройства и переустройства входных групп см. лист 4.

Условные обозначения

- 14 - выноска и № позиции согласно ведомости отделки фасадов (см. л. 1);
- 1 - условная координационная ось.

ПЕР-ОНКО-П-22 -АР1.4-ОФ					
Колерный паспорт объекта капитального строительства по ул. Маршала Жукова, 46 в Ленинском районе г. Перми					
Изм.	Кол.уч.	Лист	№док.	Подп.	Дата
Разработал		Коротченко		<i>[Signature]</i>	06.23
Разработал		Малахова		<i>[Signature]</i>	06.23
ГАП		Такташова		<i>[Signature]</i>	06.23
ГИП		Каргин		<i>[Signature]</i>	06.23
ГИП		Чернышов		<i>[Signature]</i>	06.23
Норм.контр.		Каргин		<i>[Signature]</i>	06.23

Здание онкологического центра. Палатный блок			Стадия	Лист	Листов
Боковой фасад				8	

ООО "М1 Проект" **M1 PROJECT**

Фасад по оси 5



СОГЛАСОВАНО
 1^й заместитель начальника ДГА
 г. Перми - главный архитектор
 Д.Ю. Лапшин
 04.07.2023г.

Примечание

1. Условия размещения дополнительного оборудования см. лист 5.
2. Условия устройства и переустройства входных групп см. лист 4.

Условные обозначения

- 14 - выноска и № позиции согласно ведомости отделки фасадов (см. л. 1);
- 1 - условная координационная ось.

Изм.	Кол.уч.	Лист	№док.	Подп.	Дата
Разработал		Коротченко		<i>Коротченко</i>	06.23
Разработал		Малахова		<i>Малахова</i>	06.23
ГАП		Такташова		<i>Такташова</i>	06.23
ГИП		Каргин		<i>Каргин</i>	06.23
ГИП		Чернышов		<i>Чернышов</i>	06.23
Норм.контр.		Каргин		<i>Каргин</i>	06.23

ПЕР-ОНКО-П-22 -АР1.4-ОФ

Колерный паспорт объекта капитального строительства по ул. Маршала Жукова, 46 в Ленинском районе г. Перми

Здание онкологического центра. Палатный блок

Стадия	Лист	Листов
	9	

Боковой фасад

ООО "М1 Проект"



Согласовано

Взам. инв. №

Подп. и дата

Инв. № подл.

Фасад по оси 6



Примыкание 1 корпуса

СОГЛАСОВАНО
1^й заместитель начальника ДГА
г. Перми - главный архитектор
Д.Ю. Лапшин
2023 г.

Согласовано

Взам. инв. №

Подп. и дата

Инв. № подл.

Примечание

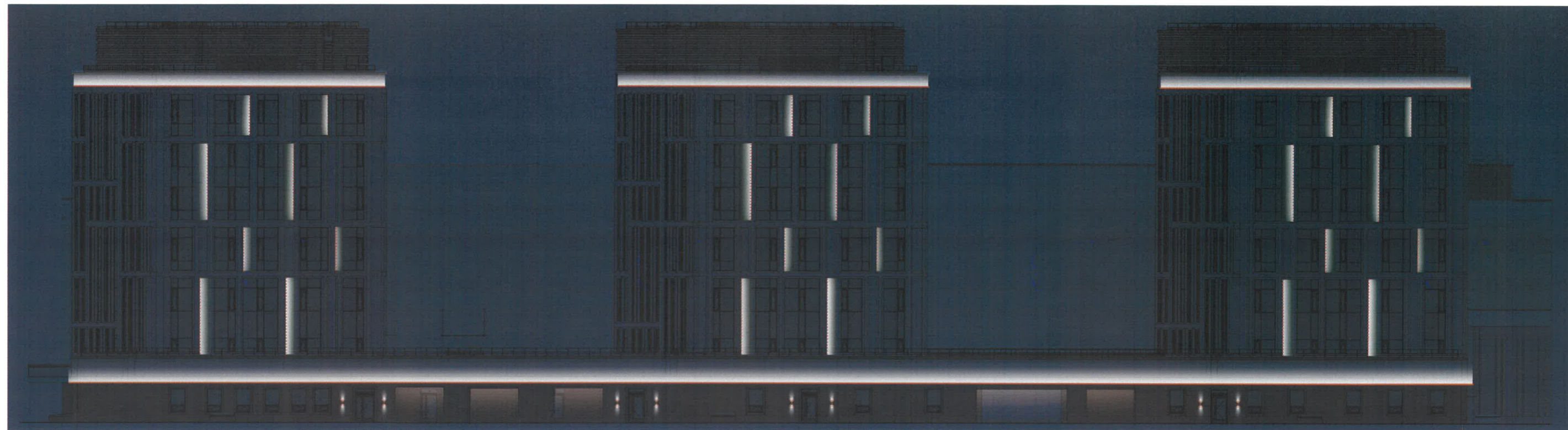
1. Условия размещения дополнительного оборудования см. лист 5.
2. Условия устройства и переустройства входных групп см. лист 4.

Условные обозначения

- 14 - выноска и № позиции согласно ведомости отделки фасадов (см. л. 1);
- 1 - условная координационная ось.

Изм.	Кол.уч.	Лист	Недок.	Подп.	Дата
Разработал		Коротченко		<i>[Signature]</i>	06.23
Разработал		Малахова		<i>[Signature]</i>	06.23
ГАП		Такташова		<i>[Signature]</i>	06.23
ГИП		Каргин		<i>[Signature]</i>	06.23
ГИП		Чернышов		<i>[Signature]</i>	06.23
Норм.контр.		Каргин		<i>[Signature]</i>	06.23

ПЕР-ОНКО-П-22 -АР1.4-ОФ			
Колерный паспорт объекта капитального строительства по ул. Маршала Жукова, 46 в Ленинском районе г. Перми			
Здание онкологического центра. Палатный блок	Стадия	Лист	Листов
		10	
Боковой фасад	ООО "М1 Проект"		



1

6

Примечание

Согласно Правилам благоустройства территории города Перми Решения Пермской городской Думы от 15.12.2020 № 277 предлагается в архитектурно-художественной подсветке здания по ул. Маршала Жукова, 46 применить виды "Локальная подсветка" и "Карнизная подсветка". Цветовая температура не выше 3500 Кельвинов.

- Необходимые требования к художественной подсветке архитектурных объектов:
- отсутствие слепящего действия на водителей транспорта и пешеходов;
 - устанавливается с учетом особенностей и композиции фасада здания, без ущерба визуальным характеристикам;
 - обеспечение хорошей видимости и выразительности в вечернее время;
 - соотношение фоновых и акцентных элементов световой композиции.

СОГЛАСОВАНО
 1^й заместитель начальника ДГА
 г. Перми - главный архитектор
 Д.Ю. Лапшин
 20.03.

ПЕР-ОНКО-П-22 -АР1.4-ОФ

Колерный паспорт объекта капитального строительства по ул. Маршала Жукова, 46 в Ленинском районе г. Перми

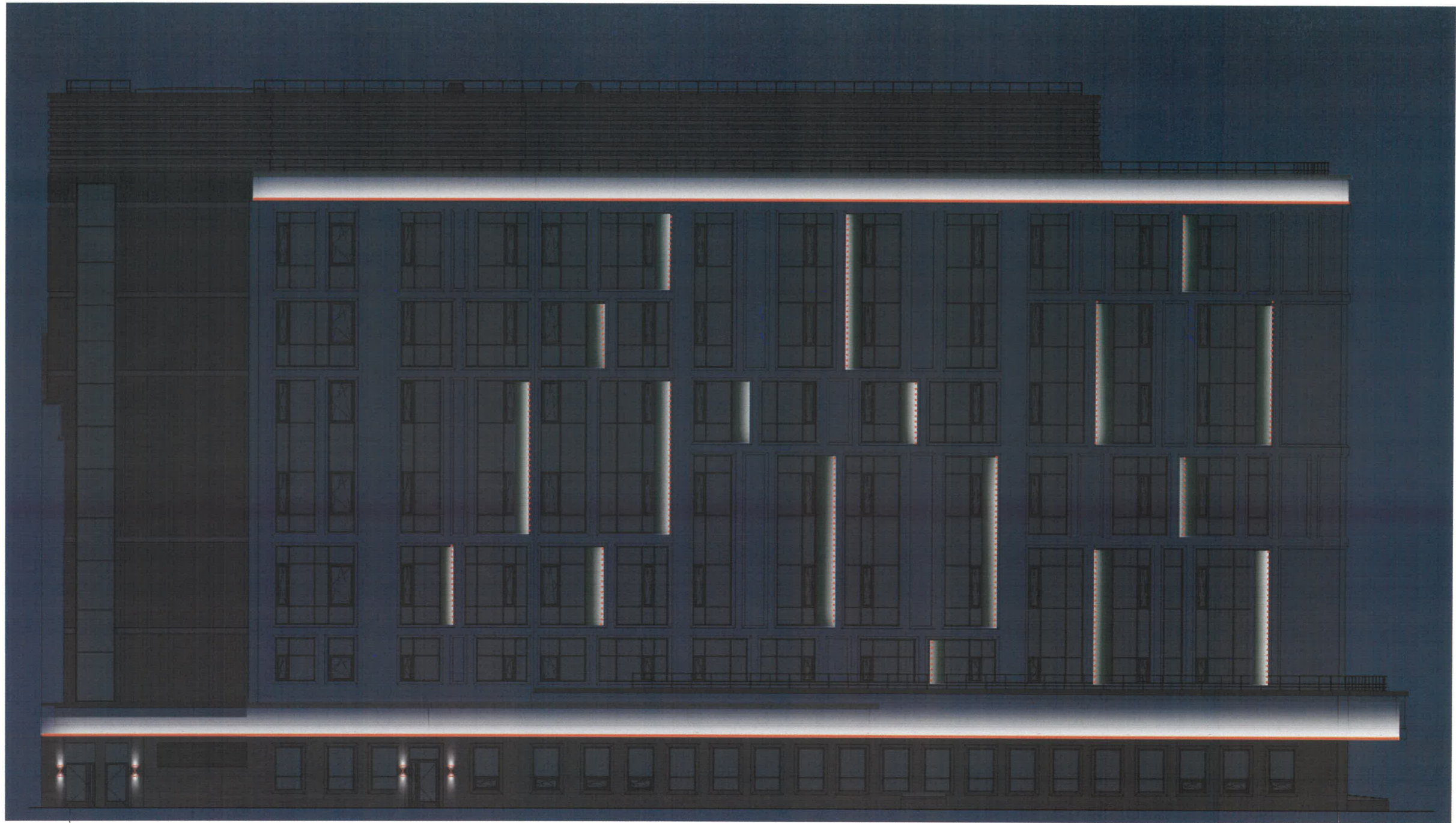
Изм.	Кол.уч.	Лист	№ док.	Подп.	Дата	Здание онкологического центра. Палатный блок	Стадия	Лист	Листов
Разработал		Коротченко		<i>[Signature]</i>	06.23				
Разработал		Малахова		<i>[Signature]</i>	06.23				
ГАП		Такташова		<i>[Signature]</i>	06.23				
ГИП		Каргин		<i>[Signature]</i>	06.23				
ГИП		Чернышов		<i>[Signature]</i>	06.23				
Норм.контр.		Каргин		<i>[Signature]</i>	06.23				

Согласовано

Взам. инв. №

Подп. и дата

Инв. № подл.



Б

А

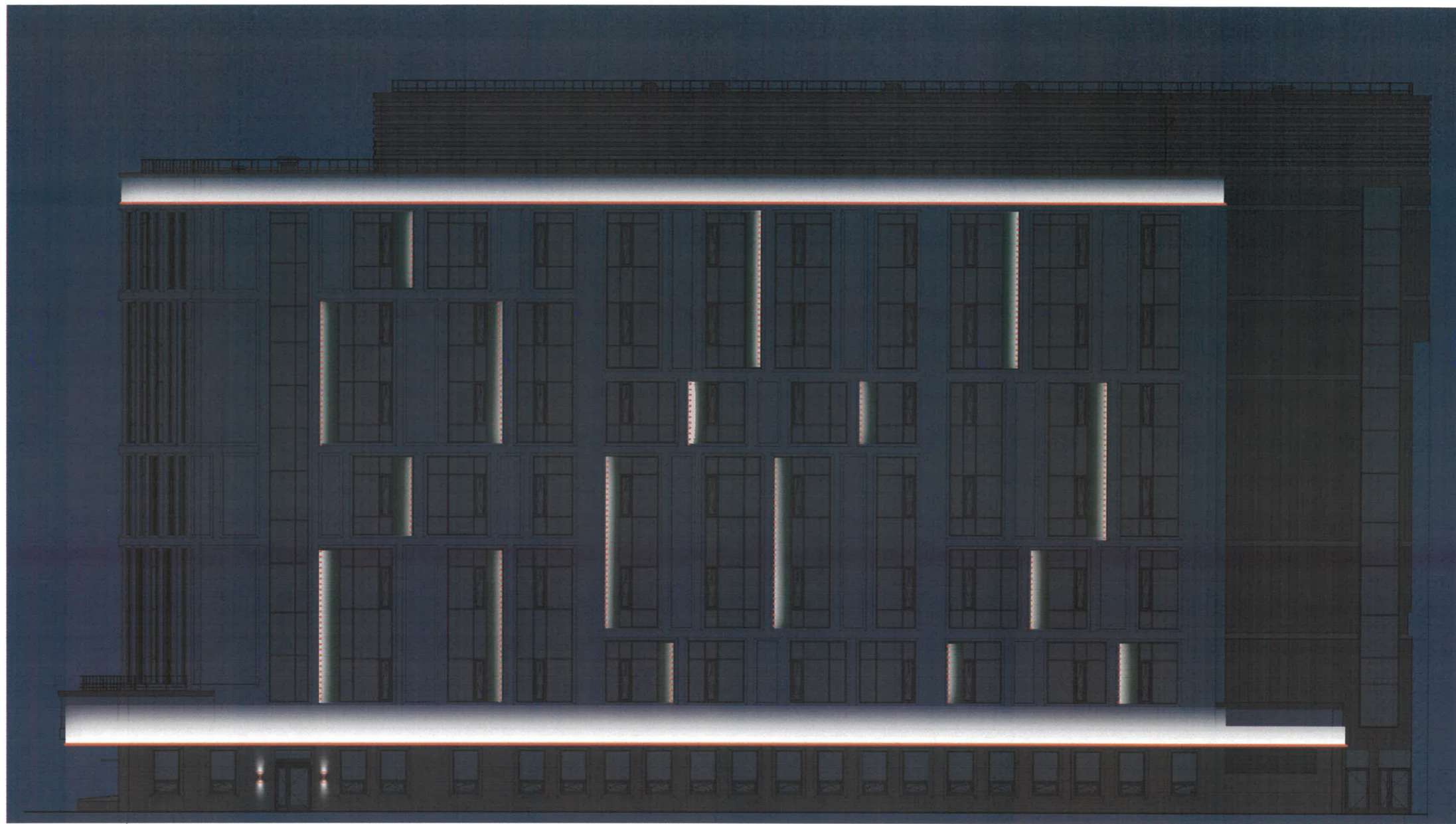
Примечание
Примечание смотреть на листе 11.

СОГЛАСОВАНО
1^й заместитель начальника ДГА
г. Перми - главный архитектор
Д.Ю. Лапшин
07 2023 г.

						ПЕР-ОНКО-П-22 -АР1.4-ОФ			
						Колерный паспорт объекта капитального строительства по ул. Маршала Жукова, 46 в Ленинском районе г. Перми			
Изм.	Кол.уч.	Лист	Недок.	Подп.	Дата	Здание онкологического центра. Палатный блок	Стадия	Лист	Листов
Разработал		Коротченко		<i>[Signature]</i>	06.23				12
Разработал		Малахова		<i>[Signature]</i>	06.23				
ГАП		Такташова		<i>[Signature]</i>	06.23	Архитектурно-художественная подсветка			
ГИП		Каргин		<i>[Signature]</i>	06.23				
ГИП		Чернышов		<i>[Signature]</i>	06.23				
Норм.контр.		Каргин		<i>[Signature]</i>	06.23				

ООО "М1 Проект" **M1 PROJECT**

Согласовано			
Взам. инв. №			
Подп. и дата			
Инв. № подл.			



А

Б

Примечание

Примечание смотреть на листе 11.

СОГЛАСОВАНО
1^й заместитель Начальника ДГА
г. Перми - главный архитектор
Д.Ю. Лапшин
2023 г.

ПЕР-ОНКО-П-22 -АР1.4-ОФ

Колерный паспорт объекта капитального строительства
по ул. Маршала Жукова, 46 в Ленинском районе г. Перми

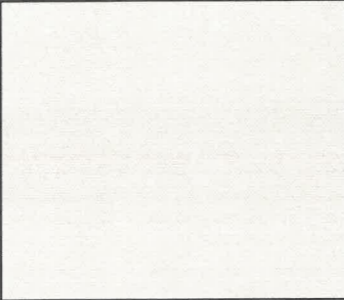
Изм.	Кол.уч.	Лист	№ док.	Подп.	Дата	Здание онкологического центра. Палатный блок	Стадия	Лист	Листов
Разработал		Коротченко		<i>[Signature]</i>	06.23				
Разработал		Малахова		<i>[Signature]</i>	06.23				
ГАП		Такташова		<i>[Signature]</i>	06.23				
ГИП		Каргин		<i>[Signature]</i>	06.23				
ГИП		Чернышов		<i>[Signature]</i>	06.23				
Норм.контр.		Каргин		<i>[Signature]</i>	06.23				

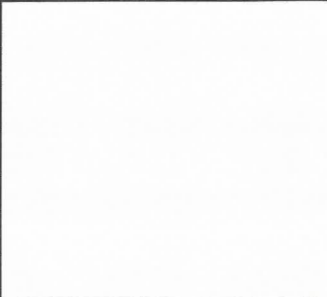
Согласовано


Взам. инв. №

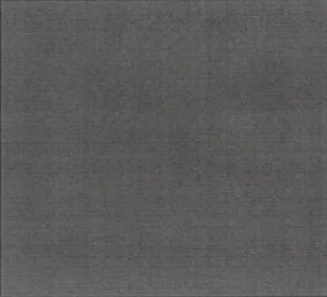
Подп. и дата

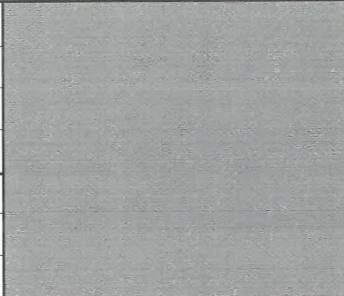
Инв. № подл.

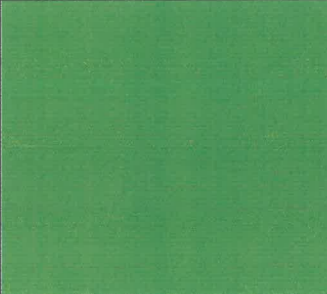
Позиция ведомости отделки фасадов	RAL CLASSIC 1013	C:	0	
		M:	5	
		Y:	20	
		K:	10	
		R:	233	
		G:	229	
1, 19		B:	206	


Позиция ведомости отделки фасадов	RAL CLASSIC 9010	C:	0	
		M:	0	
		Y:	5	
		K:	0	
		R:	247	
		G:	249	
4, 14		B:	239	

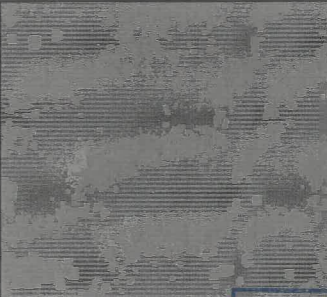
Позиция ведомости отделки фасадов	RAL CLASSIC 7036	C:	10	
		M:	10	
		Y:	10	
		K:	40	
		R:	154	
		G:	150	
6		B:	151	

Позиция ведомости отделки фасадов	RAL CLASSIC 7012	C:	20	
		M:	0	
		Y:	10	
		K:	80	
		R:	89	
		G:	97	
10, 11, 13, 17, 20, 21, 22, 23		B:	99	

Позиция ведомости отделки фасадов	RAL CLASSIC 7001	C:	10	
		M:	0	
		Y:	0	
		K:	40	
		R:	143	
		G:	153	
9		B:	159	

Позиция ведомости отделки фасадов	RAL CLASSIC 6037	C:	90	
		M:	0	
		Y:	100	
		K:	0	
		R:	0	
		G:	143	
7		B:	57	

Позиция ведомости отделки фасадов	RAL CLASSIC 7006	C:	0	
		M:	10	
		Y:	30	
		K:	60	
		R:	117	
		G:	111	
5, 15		B:	97	

Позиция ведомости отделки фасадов	RAL CLASSIC 7022	C:	30	
		M:	20	
		Y:	40	
		K:	80	
		R:	75	
		G:	77	
3, 12, 16		B:	70	

Примечание

Цвета в стандарте RAL и цветовой палитре CMYK, RGB приведены с сайта <https://colorscheme.ru/> (каталог цветов RAL CLASSIC, RAL DESIGN).

СОГЛАСОВАНО
1й заместитель начальника ДГА
г. Перми - главный архитектор
Д.Ю. Лапшин
07 2013г.

ПЕР-ОНКО-П-22 -АР1.4-ОФ

Колерный паспорт объекта капитального строительства
по ул. Маршала Жукова, 46 в Ленинском районе г. Перми

Изм.	Кол.уч.	Лист	№док.	Подп.	Дата	Здание онкологического центра. Палатный блок	Стадия	Лист	Листов
Разработал		Коротченко			06.23				
Разработал		Малахова			06.23				
ГАП		Такташова			06.23				
ГИП		Каргин			06.23				
ГИП		Чернышов			06.23				
Норм.контр.		Каргин			06.23				

Согласовано

Взам. инв. №

Подп. и дата

Инв. № подл.