

Общество с ограниченной ответственностью "М1 Проект"

1059-22-01-26-1858 от 03.07.2023

(Номер и дата входящего заявления о согласовании колерного паспорта)

Заказчик: ООО "Клиника инновационных исследований"

**ПАСПОРТ ВНЕШНЕГО ОБЛИКА ОБЪЕКТА КАПИТАЛЬНОГО СТРОИТЕЛЬСТВА
(КОЛЕРНЫЙ ПАСПОРТ)**

**АДРЕС ОБЪЕКТА: г. Пермь, административный район Ленинский,
улица Маршала Жукова, здание (строение) 46**

ПЕР-ОНК-П-22-АР 1.2 - ОФ

ПЕРМЬ 2023г.

Ведомость чертежей

ЛИСТ	НАИМЕНОВАНИЕ	ПРИМЕЧАНИЯ
1-2	Общие данные	
3	Визуализации	
4	Главный фасад со стороны ул. Маршала Жукова	
5-11	Дворовые фасады	
12-13	Боковые фасады	
14	Размещение средств размещения информации, рекламных конструкций.	
15-17	Архитектурно-художественная подсветка.	
18	Эталоны колеров	

Ведомость отделки фасадов (начало)

ПОЗ.	ЭЛЕМЕНТ ФАСАДА	ЭТАЛОН ЦВЕТА	ЦВЕТ	МАТЕРИАЛ И ТИП ОТДЕЛКИ	ПРИМ.
1	Поле стен (тип 1), декоративный элемент "Руст"		RAL 1013	Металлическая панель из анодированного алюминия	
2	Поле стен (тип 2)			Керамогранит	600x600x11 мм (hxLxb)
3	Поле стен (тип 3), декоративный элемент "Руст"		RAL 9010	Металлическая панель из анодированного алюминия	
4	Поле стен (тип 4)		RAL 7022	Металлическая панель из анодированного алюминия	
5	Декоративный элемент "Руст"		RAL 6037	Металлическая панель из анодированного алюминия	
6	Витражи			Стекло прозрачное	
7	Стемалитные вставки витражей (тип 1)		RAL 1013	Стемалит/алюминиевый профиль	
8	Стемалитные вставки витражей (тип 2)		RAL 7001	Стемалит/алюминиевый профиль	
9	Импосты витражей (тип 1)		RAL 7012	Алюминиевый профиль	
10	Импосты витражей (тип 2)		RAL 1013	Алюминиевый профиль	
11	Откосы окон, дверей (тип 1)		RAL 1013	Металлическая панель из анодированного алюминия	
12	Откосы окон, дверей (тип 2)		RAL 6037	Металлическая панель из анодированного алюминия	
13	Откосы окон, дверей (тип 3)			Керамогранит	600x600x11 мм (hxLxb)
14	Отливы окон		RAL 7012	Оцинкованная сталь с полимерным покрытием	
15	Подшивка козырька входной группы (тип 1)			Металлическая панель	Цвет бронза
16	Отделка козырька входной группы			Металлическая панель	Цвет бронза
17	Отделка колонн входной группы			Металлическая панель	Цвет бронза
18	Подшивка козырька входной группы (тип 2)		RAL 9010	Металлическая панель из анодированного алюминия	
19	Козырек		RAL 7012	Стекло прозрачное/ металл окрашенный	
20	Двери, окна		RAL 7012	Стекло прозрачное/ металл окрашенный	

Ведомость отделки фасадов (окончание)

ПОЗ.	ЭЛЕМЕНТ ФАСАДА	ЭТАЛОН ЦВЕТА	ЦВЕТ	МАТЕРИАЛ И ТИП ОТДЕЛКИ	ПРИМ.
21	Люк светового приямка/ металлокаркас		RAL 7012	Поликарбонат/ металл окрашенный	
22	Ограждение кровли, лестницы		RAL 7012	Стель нержавеющая, хромированная	
23	Элементы парапета, элементы кровли		RAL 7012	Оцинкованная сталь с полимерным покрытием	

Пояснительная записка

Объект капитального строительства - онкологический центр (центральный блок) по адресу: ул. Маршала Жукова, 46, Ленинского района г.Перми

Год постройки и ввода в эксплуатацию: новое строительство;

Здание в плане имеет сложную конфигурацию.

Проектом предусмотрено строительство здания онкологического центра, состоящее из 3-х блоков, соединенных между собой деформационными и температурными швами.

Здание имеет каркасно-стенную конструктивную схему из монолитного железобетона, наружные стены выполнены из газобетонных блоков с конструкцией вентилируемого фасада. Здание онкологического центра имеет один подземный этаж с размещением технических помещений и техническое пространство для прокладки инженерных коммуникаций, расположенное под всем зданием онкологического центра.

Блок 1 - блок поликлинических исследований, прямоугольной формы в плане, с внутренними дворами-колодцами. Блок состоит из 5 этажей.

Блок 2 - блок ядерной медицины, прямоугольной формы в плане, имеет внутренний двор-колодец. Блок состоит из 2 этажей.

Блок 3 - блок палатных отделений, имеет 8 этажей. Состоит из стилобатной части, прямоугольной в плане, и 3 корпусов, стоящих на стилобате.

Ранее разработанные колерные паспорта: не разрабатывались.

Нахождение в границах зон объектов культурного наследия: рассматриваемый объект не располагается в зоне охраны объектов культурного наследия.

Предметом согласования данного колерного паспорта являются: принятые цветовые решения элементов фасада, применяемые материалы проектируемого объекта, а также определение возможных типов размещения средств информации на нем. Средства размещения информации, рекламные конструкции, не соответствующие типу и местам их возможного размещения, подлежат демонтажу.

В соответствии с Градостроительным кодексом Российской Федерации, решением Пермской городской Думы от 15.12.2020 №277 "Об утверждении Правил благоустройства территории города Перми" и постановлением администрации города Перми от 22.02.2017 "130 "Об утверждении формы и Порядка согласования паспорта внешнего облика объекта капитального строительства (колерного паспорта)" колерные паспорта, либо их изменения не являются разрешительной документацией на строительство, реконструкцию объекта капитального строительства: не являются правовым основанием на устройство (переустройство, демонтаж) пристроек, навесов, козырьков и других архитектурных элементов объекта капитального строительства.



ПЕР-ОНКО-П-22-АР1.2 - ОФ

Колерный паспорт объекта капитального строительства по ул. Маршала Жукова, 46 в Ленинском районе г. Перми

Изм.	Кол.уч.	Лист	№ док.	Подп.	Дата	Здание онкологического центра. Центральный блок	Стадия	Лист	Листов
Разработал	Рабкина				06.23		Общие данные	П	1
Разработал	Малахова				06.23				
ГАП	Такташова				06.23				
ГИП	Каргин				06.23				
ГИП	Чернышов				06.23				
Норм.контр.	Каргин				06.23				



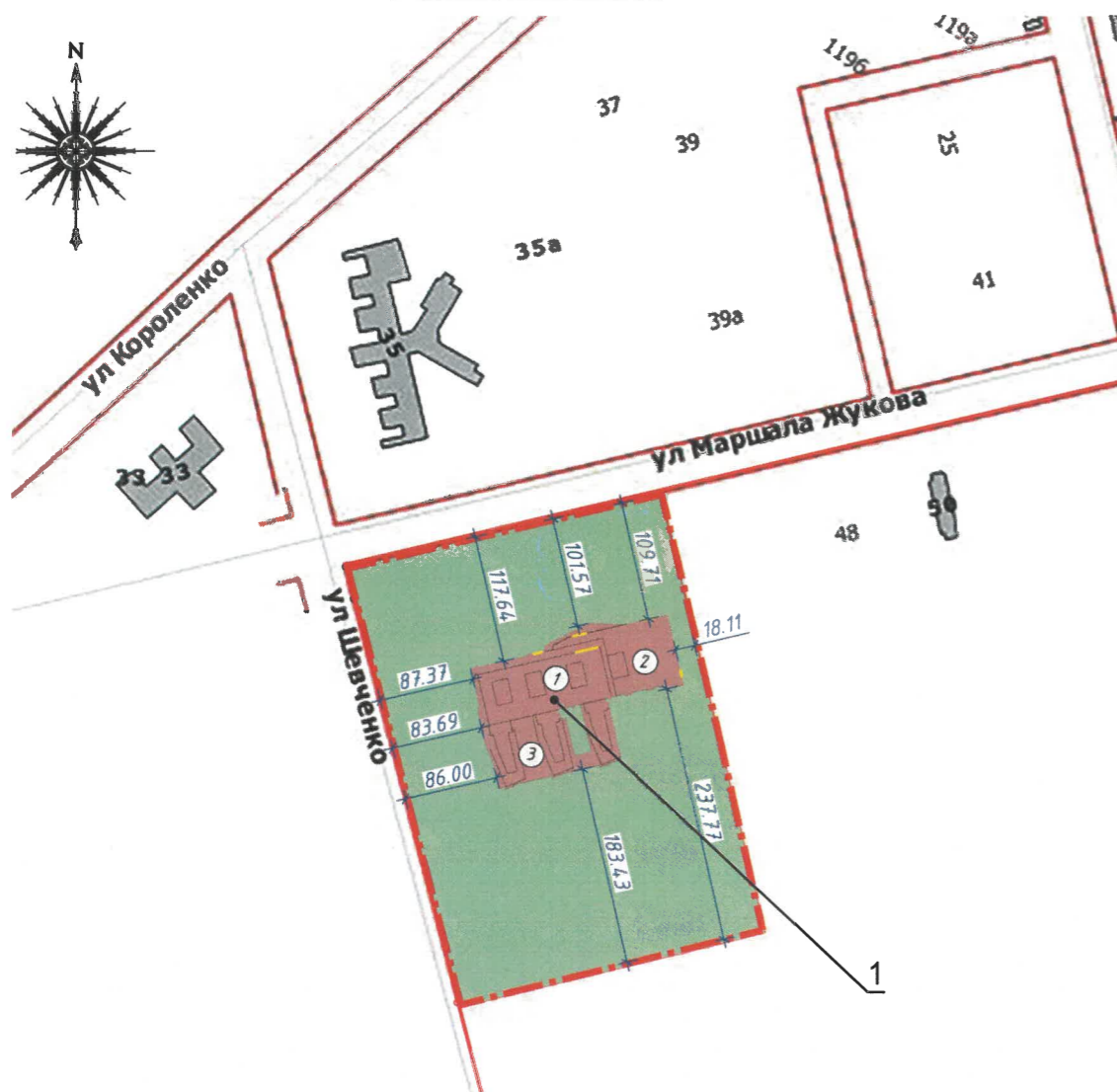
Согласовано

Взам. инв. №

Подп. и дата

Инв. № подл.

Ситуационный план



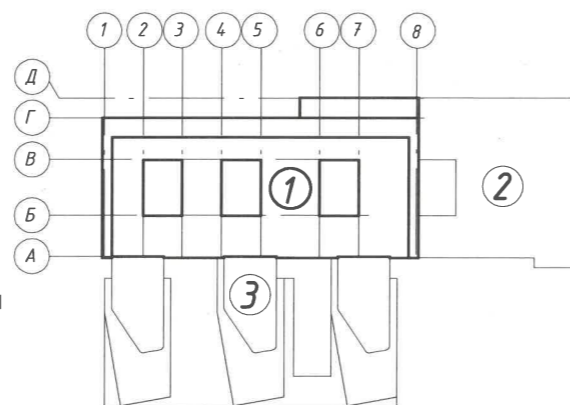
Инструкция о порядке производства работ, связанных с окраской фасадов и всех наружных частей зданий, сооружений, строений, расположенных на территории города Перми

1. Окраска (отделка) фасадов и всех наружных частей зданий, сооружений, строений, расположенных на территории города Перми, может производиться лишь на основании паспорта внешнего облика объекта капитального строительства (колерного паспорта), согласованного с департаментом градостроительства и архитектуры администрации г. Перми (далее-ДГА).
2. До начала процесса окраски (отделки) здания или какого-либо сооружения должны быть произведены работы по капитальному ремонту всех без исключения его наружных частей, подлежащих окраске.
3. До начала ремонта зданий, имеющих газосветовую рекламу, сообщить рекламораспространителю о предстоящих работах на фасаде здания с целью сохранения вывесок либо их демонтажа.
4. Полуразрушенные и разрушенные архитектурные художественно-скульптурные элементы фасада: карнизы, фризы, колонны, пилястры, сандрики, кронштейны, обрамления проемов, различные лепные украшения, барельефы, мозаика, художественная роспись и т.п. подлежат обязательному восстановлению в своем первоначальном виде. Категорически запрещается производить окраску здания без предварительного восстановления указанных элементов декора фасада.
5. Металлические поверхности отдельных элементов фасада: чугунные решетки, ограждения балконов и лестниц, элементы входных групп, двери, кронштейны и прочие архитектурно-художественные элементы фасада перед окраской очищаются от грязи, ржавчины, старой краски и покрываются вновь атмосферостойкой краской для металлических поверхностей.
6. В соответствии с выданными образцами цвета (колерами) на окраску (отделку) здания организация, производящая ремонт здания, составляет пробные образцы цвета, которые наносятся на подготовленную для покраски поверхность стены в уровне 1-го этажа здания (не выше 1.5 метров от земли).
7. Проверку и согласование пробного образца цвета (выкрас колера) производит уполномоченный представитель ДГА. Без указанных проверки и согласования производить окраску (отделку) фасадов здания категорически запрещается.
8. Домоуправления, организации и учреждения, производящие окраску (отделку) и связанный с нею ремонт фасадов здания, несут ответственность за выполнение настоящей инструкции и могут быть привлечены к административной ответственности за ее нарушение в соответствии со статьей 6.8.2 "Нарушение требований к внешнему виду фасадов зданий, строений, сооружений" Закона Пермского края от 06.04.2015 № 460-ПК "Об административных правонарушениях в Пермском крае".
9. По всем вопросам, связанным с производством работ, необходимо обращаться в ДГА по адресу: г.Пермь, ул. Сибирская, 15, каб. 315, тел. 212-76-98.

Условные обозначения

- земельный участок с кадастровым номером 59:01:2018036:280;
- красные линии;
- онкологический центр по адресу: г.Пермь, Ленинский район, ул.Маршала Жукова, 46;
- Центральный блок (1);
- фасады с местами размещения средств размещения информации, рекламных конструкций;
- расстояние от здания до границ 3У и красных линий.

План условных координационных осей



Ведомость ссылочных и прилагаемых документов

ОБОЗНАЧЕНИЕ	НАИМЕНОВАНИЕ	ПРИМЕЧАНИЯ
<u>Ссылочные документы</u>		
Решение Пермской городской Думы от 15.12.2020 №277	Об утверждении Правил благоустройства территории города Перми	
Постановление администрации г. Перми от 22.02.2017 №130	Об утверждении формы и Порядка согласования паспорта внешнего облика объекта капитального строительства (колерного паспорта)	

ПЕР-ОНКО-П-22-АР1.2 - ОФ

ПЕР-ОНКО-П-22-АР1.2 - ОФ					
Колерный паспорт объекта капитального строительства по ул. Маршала Жукова, 46 в Ленинском районе г. Перми					
Изм.	Кол.уч.	Лист	№док.	Подп.	Дата
Разработал	Рабкина				06.23
Разработал	Малахова				06.23
ГАП	Такташова				06.23
ГИП	Каргин				06.23
ГИП	Чернышов				06.23
Норм.контр.	Каргин				06.23
				Здание онкологического центра. Центральный блок	
				Стадия	Лист
				П	2
				Листов	
				Общие данные	
				ООО "М1 Проект"	



Главный фасад



Боковой фасад



Вид сверху




Дворовой фасад



Примечание:

В данном колерном паспорте представлены визуализации, которые представляют общую концепцию и могут отличаться от фасадов в колерном паспорте.

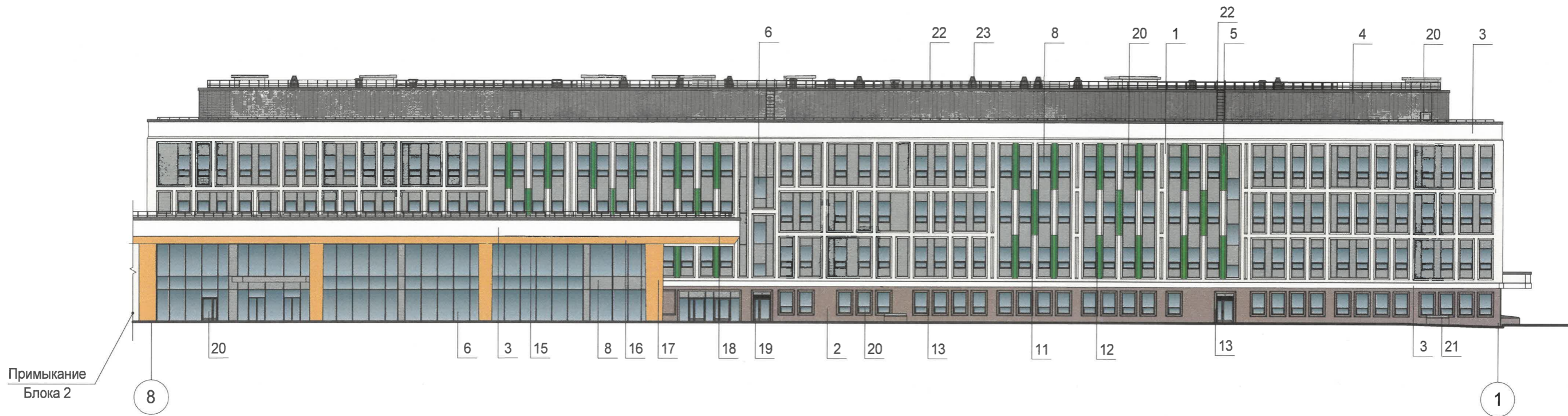
						ПЕР-ОНКО-П-22-АР1.2 - ОФ			
						Колерный паспорт объекта капитального строительства по ул. Маршала Жукова, 46 в Ленинском районе г. Перми			
Изм.	Кол.уч.	Лист	Недок.	Подп.	Дата	Здание онкологического центра. Центральный блок	Стадия	Лист	Листов
Разработал		Рабкина		<i>[Signature]</i>	06.23			П	3
Разработал		Малахова		<i>[Signature]</i>	06.23				
ГАП		Такташова		<i>[Signature]</i>	06.23	Визуализации	ООО "М1 Проект"		
ГИП		Каргин		<i>[Signature]</i>	06.23				
ГИП		Чернышов		<i>[Signature]</i>	06.23				
Норм.контр.		Каргин		<i>[Signature]</i>	06.23				

Согласовано

Взам. инв. №

Подп. и дата

Инв. № подл.



Условные обозначения

- 12 - выноска и № позиции согласно ведомости отделки фасадов (см. л.1);
- 18a - условная координационная ось.

Примечание:

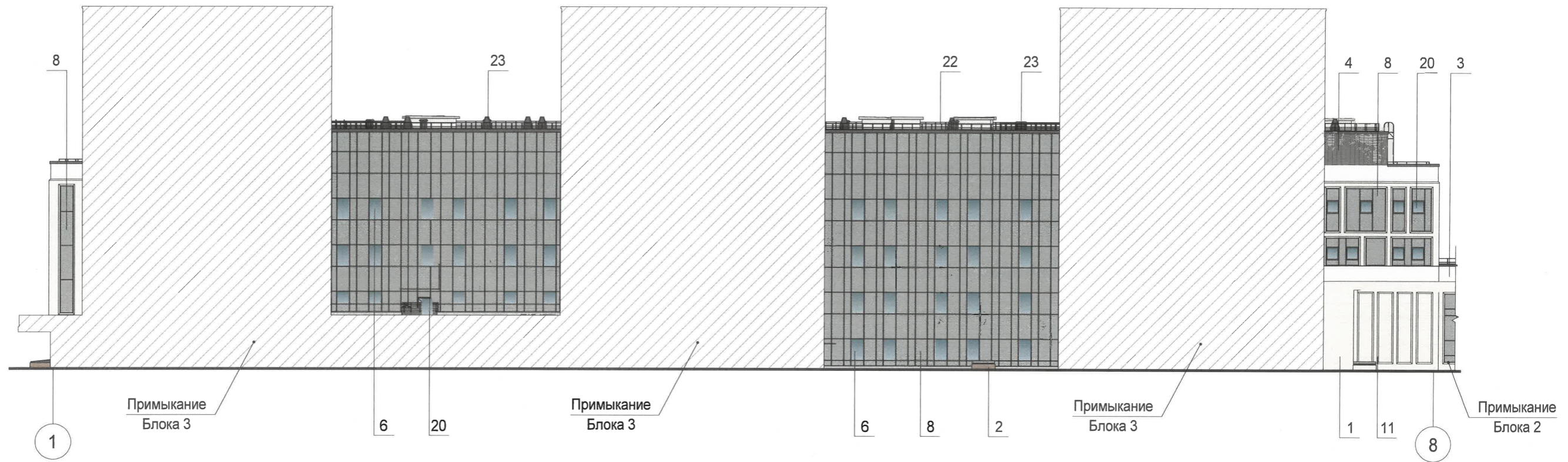
1. В случае, если наружные лестницы при дополнительно устроенных входах в общественные помещения здания выходят за границы предоставленного земельного участка и красные линии квартала, то устройство дополнительных или переустройство существующих входных групп требует получения разрешения в установленном порядке.
2. Требования к входным группам установлены пунктом 11.7 Правил благоустройства территории города Перми, утвержденных Решением Пермской городской Думы от 15.12.2020 №277.
3. При размещении новой входной группы, изменении входной группы при проведении реконструкции, капитального ремонта здания, строения, сооружения требуется разработка проекта колерного паспорта.
4. Размещение входных групп, расположенных в границах территорий достопримечательных мест на территории города Перми, должно соответствовать требованиям, установленным органом объектов культурного наследия.
5. Требования к входным группам, расположенным в границах территорий общего пользования, за исключением входных групп, расположенным в границах территорий достопримечательных мест:
 - архитектурные элементы входных групп (крыльца, входная площадка, ступени, лестницы, ограждения, парапеты, роллетные системы (рольставни), козырьки, приямки, пандусы или подъемные устройства для маломобильных групп населения) должны быть выполнены параллельно фасаду здания, строения, сооружения на расстоянии не более чем 1,5 м от фасада здания, строения, сооружения и при условии сохранения ширины пешеходной зоны (тротуара) не менее 2м;
 - размер входной площадки - 1,5м x 1,85 м;
 - входная группа (приямок) в подвальное или полуподвальное помещение должна быть выполнена параллельно фасаду здания, строения, сооружения с лестницей на расстоянии не более чем 1,5 м от фасада здания, строения, сооружения. По периметру входной группы (приямка) устраивается парапет высотой не более 0,5 м, над входной группой (приямком) устанавливается козырек в водоотводом; - на высоте 0,72 м от уровня земли входная группа должна быть выполнена за счет внутреннего пространства здания, строения, сооружения.
6. Ступени и входная площадка групп должны иметь противоскользящее покрытие или полосы.
7. На одном из торцов входной площадки может быть предусмотрен пандус или подъемное устройство для маломобильных групп населения.
8. Наружная кнопка вызывного устройства должны быть размещена в начале заезда на пандус на подъемное устройство для маломобильных групп населения.
9. Условия размещения дополнительного оборудования см. лист 5.

СОГЛАСОВАНО
 1^й заместитель начальника ДГА
 г. Перми - главный архитектор
 Д.Ю. Лапшин
 20.06.23

Согласовано			
Взам. инв. №			
Подп. и дата			
Инв. № подл.			

						ПЕР-ОНКО-П-22-АР1.2 - ОФ			
						Колерный паспорт объекта капитального строительства по ул. Маршала Жукова, 46 в Ленинском районе г. Перми			
Изм.	Кол.уч.	Лист	№ док.	Подп.	Дата	Здание онкологического центра. Центральный блок	Стадия	Лист	Листов
Разработал		Рабкина			06.23		П	4	
Разработал		Малахова			06.23				
ГАП		Такташова			06.23				
ГИП		Каргин			06.23				
ГИП		Чернышов			06.23				
Норм.контр.		Каргин			06.23				
						Главный фасад со стороны ул. Маршала Жукова	ООО "М1 Проект"		

Фасад по оси А



Условные обозначения

- 12 - выноска и № позиции согласно ведомости отделки фасадов (см. л.1);
- 18a - условная координационная ось.

Примечание:

1. Дополнительное оборудование, размещаемое на фасадах здания, строения, сооружения технического обеспечения эксплуатации зданий, строений, сооружений (наружные блоки систем кондиционирования и вентиляции, маскирующие ограждения (экраны, решетки), вентиляционные трубопроводы, антенны, видеокамеры наружного наблюдения, электрощиты, кабельные линии, иное подобное оборудование), защитные устройства (решетки, рольставни), почтовые ящики, часы, банкоматы, элементы архитектурно-художественной подсветки, флажки и иное оборудование.
2. Размещение дополнительного оборудования, дополнительных элементов и устройств на фасадах объектов капитального строительства рекомендуется при соблюдении следующих условий:
 - соответствие размещения дополнительного оборудования архитектурному решению фасадов, предусмотренному проектной документацией, в соответствии с которой осуществлено строительство (реконструкция) Объекта, с привязкой к единой (вертикальной или горизонтальной) системе осей фасадов;
 - единая горизонтальная ось-словная линия. Определяется как половина расстояния между верхним и нижним архитектурным элементом (окна, наличники, карниз, фриз и другие), выделяющимся (западающим, выступающим) из плоскости стены;
 - единая вертикальная ось-условная прямая линия. Определяется как половина расстояния между границами одного архитектурного элемента (окна, двери, колонны) либо между двумя архитектурными элементами (окна, двери, колонны);
 - комплексное размещение оборудования-единое архитектурное и цветовое решение (в том числе размер, форма, материал);
 - размещение дополнительного оборудования на архитектурных деталях, элементах декоров, поверхностях с ценной архитектурной отделкой, а так же крепление, ведущее к повреждению архитектурных поверхностей, не допускаются.
3. Размещение кондиционеров на фасаде здания не предусматривается.
4. Условия устройства и переустройства входных групп см. лист 4.

СОГЛАСОВАНО
1й заместитель начальника ДГА
г. Перми - главный архитектор
Д.Ю. Лапшин
20 23

Согласовано				
Взам. инв. №				
Подп. и дата				
Инв. № подл.				

ПЕР-ОНКО-П-22-АР1.2 - ОФ					
Колерный паспорт объекта капитального строительства по ул. Маршала Жукова, 46 в Ленинском районе г. Перми					
Изм.	Кол.уч.	Лист	№ док.	Подп.	Дата
Разработал		Рабкина		<i>[Signature]</i>	06.23
Разработал		Малахова		<i>[Signature]</i>	06.23
ГАП		Такташова		<i>[Signature]</i>	06.23
ГИП		Каргин		<i>[Signature]</i>	06.23
ГИП		Чернышов		<i>[Signature]</i>	06.23
Норм.контр.		Каргин		<i>[Signature]</i>	06.23
Здание онкологического центра. Центральный блок				Стадия	Лист
Дворовой фасад				П	5
ООО "М1 Проект"				Листов	



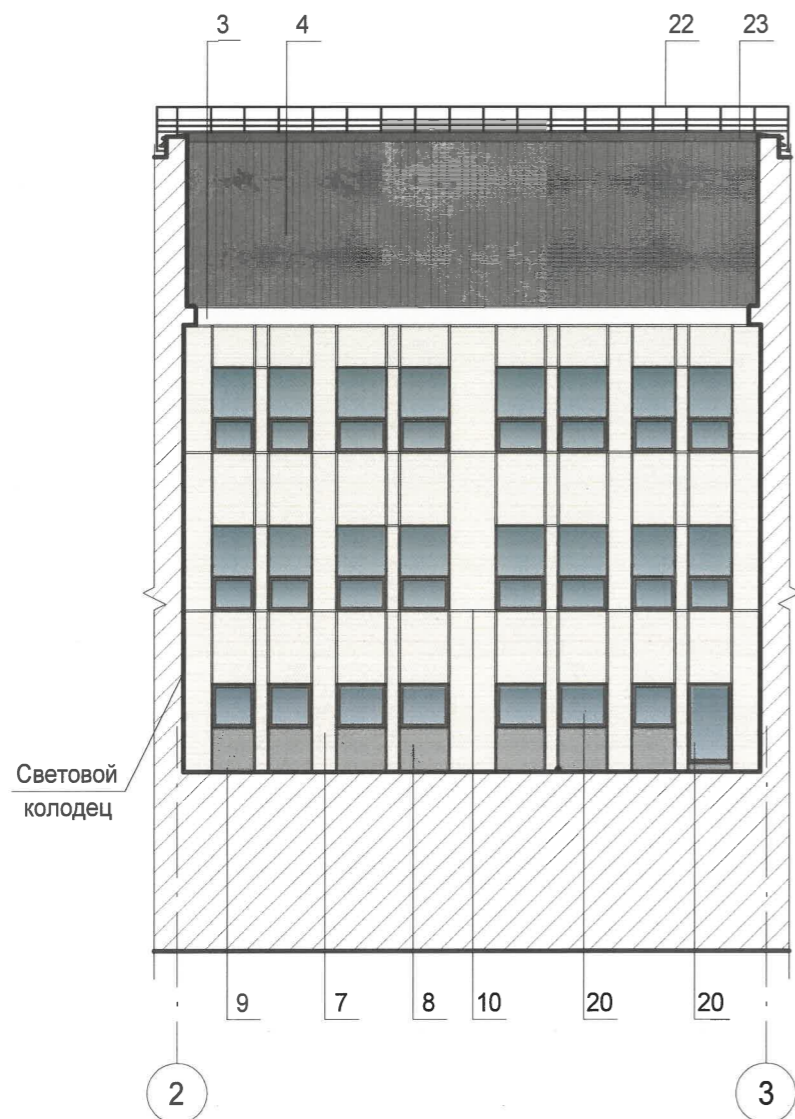
Согласовано

Взам. инв. №

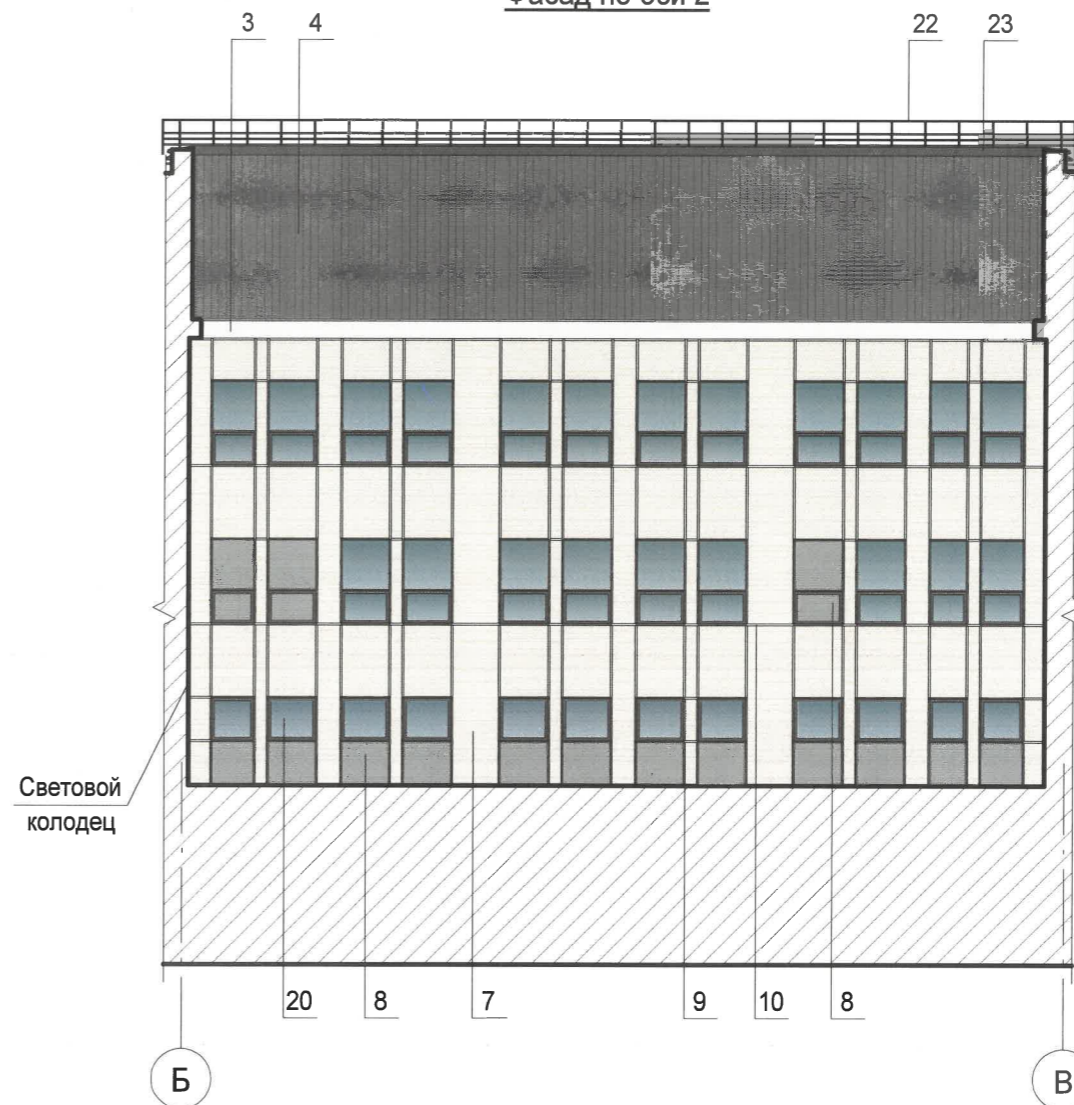
Подп. и дата

Инв. № подл.

Фасад по оси В



Фасад по оси 2



Условные обозначения

12 - выноска и № позиции согласно ведомости отделки фасадов (см. л.1);

18a - условная координационная ось.

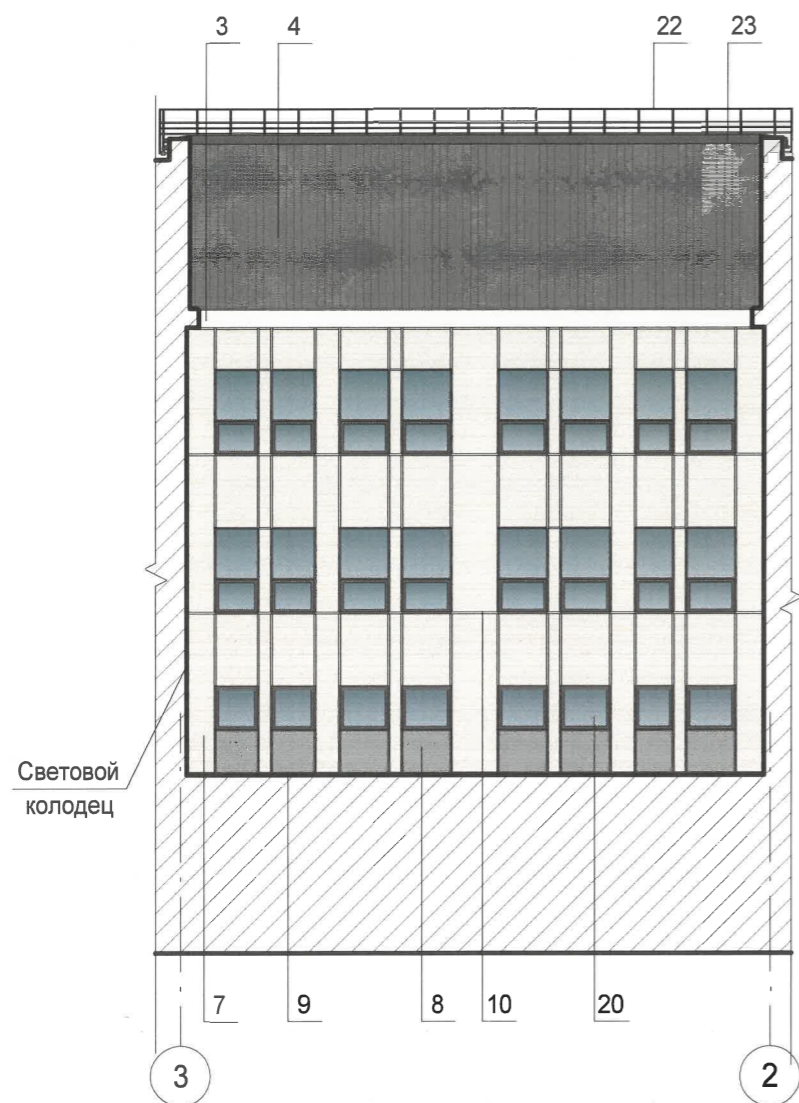
Примечание:

1. Условия размещения дополнительного оборудования см. лист 5.
2. Условия устройства и переустройства входных групп см. лист 4.

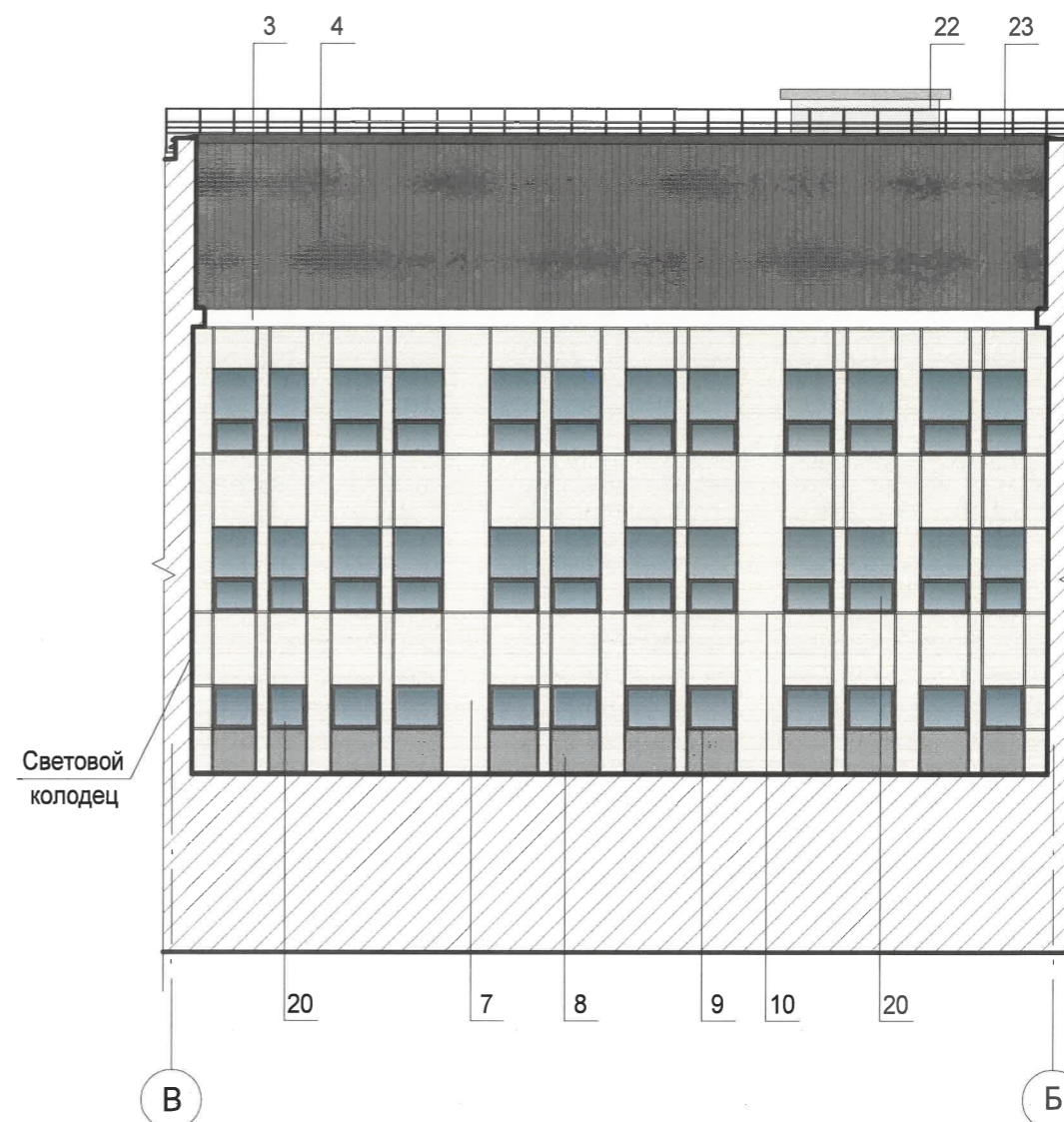
СОГЛАСОВАНО
1^й заместитель начальника ДГА
г. Перми - главный архитектор
Д.Ю. Папшин
20 23

ПЕР-ОНКО-П-22-АР1.2 - ОФ					
Колерный паспорт объекта капитального строительства по ул. Маршала Жукова, 46 в Ленинском районе г. Перми					
Изм.	Кол.уч.	Лист	Недок.	Подп.	Дата
Разработал		Рабкина		<i>[Signature]</i>	06.23
Разработал		Малахова		<i>[Signature]</i>	06.23
ГАП		Такташова		<i>[Signature]</i>	06.23
ГИП		Каргин		<i>[Signature]</i>	06.23
ГИП		Чернышов		<i>[Signature]</i>	06.23
Норм.контр.		Каргин		<i>[Signature]</i>	06.23
Здание онкологического центра. Центральный блок				Стадия	Лист
Дворовые фасады				П	6
				Листов	
				ООО "М1 Проект"	

Фасад по оси Б



Фасад по оси 3



Условные обозначения

12 - выноска и № позиции согласно ведомости отделки фасадов (см. л.1);

18a - условная координационная ось.

Примечание:

1. Условия размещения дополнительного оборудования см. лист 5.
2. Условия устройства и переустройства входных групп см. лист 4.

СОГЛАСОВАНО
1^й заместитель начальника ДГА
г. Перми - главный архитектор
Д.Ю. Лапшин
20.06.23

ПЕР-ОНКО-П-22-АР1.2 - ОФ

Колерный паспорт объекта капитального строительства по ул. Маршала Жукова, 46 в Ленинском районе г. Перми

Изм.	Кол.уч.	Лист	№док.	Подп.	Дата	Здание онкологического центра. Центральный блок	Стадия	Лист	Листов
Разработал	Рабкина				06.23		Дворовые фасады	П	7
Разработал	Малахова				06.23				
ГАП	Такташова				06.23				
ГИП	Каргин				06.23				
ГИП	Чернышов				06.23				
Норм.контр.	Каргин				06.23				

ООО "М1 Проект"



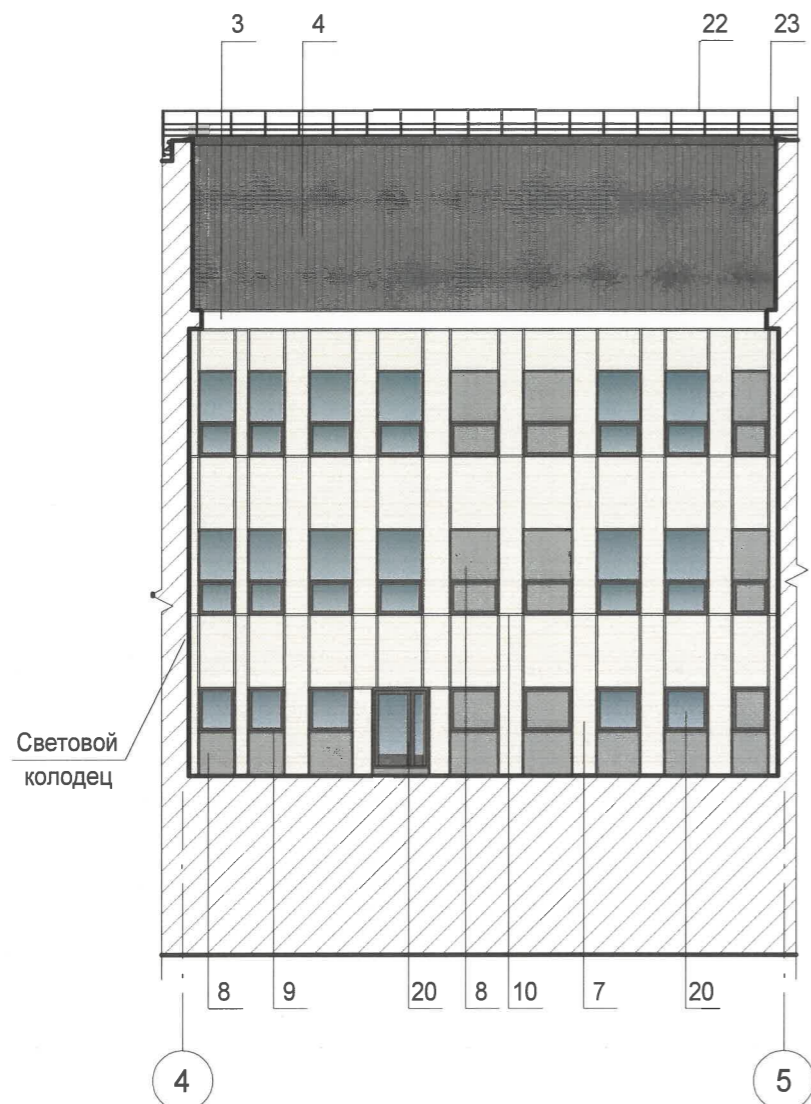
Согласовано

Взам. инв. №

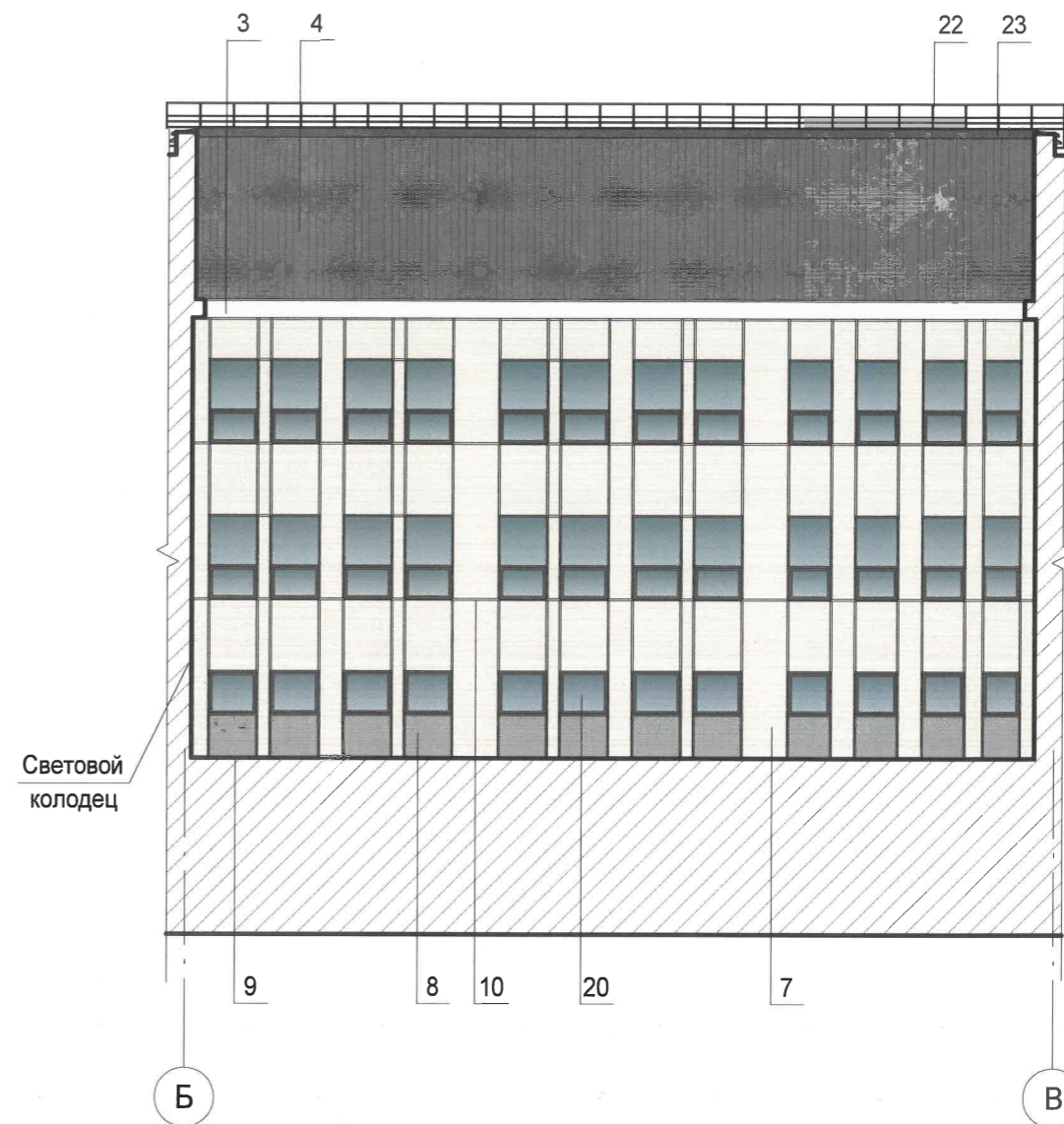
Подп. и дата

Инв. № подл.

Фасад по оси В



Фасад по оси 4



Условные обозначения

- 12 - выноска и № позиции согласно ведомости отделки фасадов (см. л.1);
- 18a - условная координационная ось.

Примечание:

1. Условия размещения дополнительного оборудования см. лист 5.
2. Условия устройства и переустройства входных групп см. лист 4.

СОГЛАСОВАНО
 1д заместитель начальника ДГА
 г. Перми - главный архитектор
 Д.Ю. Лапшин
 20.06.23

ПЕР-ОНКО-П-22-АР1.2 - ОФ

Колерный паспорт объекта капитального строительства по ул. Маршала Жукова, 46 в Ленинском районе г. Перми

Изм.	Кол.уч.	Лист	№док.	Подп.	Дата	Здание онкологического центра. Центральный блок	Стадия	Лист	Листов
Разработал		Рабкина		<i>[Signature]</i>	06.23		Дворовые фасады	П	8
Разработал		Малахова		<i>[Signature]</i>	06.23				
ГАП		Такташова		<i>[Signature]</i>	06.23				
ГИП		Каргин		<i>[Signature]</i>	06.23				
ГИП		Чернышов		<i>[Signature]</i>	06.23				
Норм.контр.		Каргин		<i>[Signature]</i>	06.23				

ООО "М1 Проект"



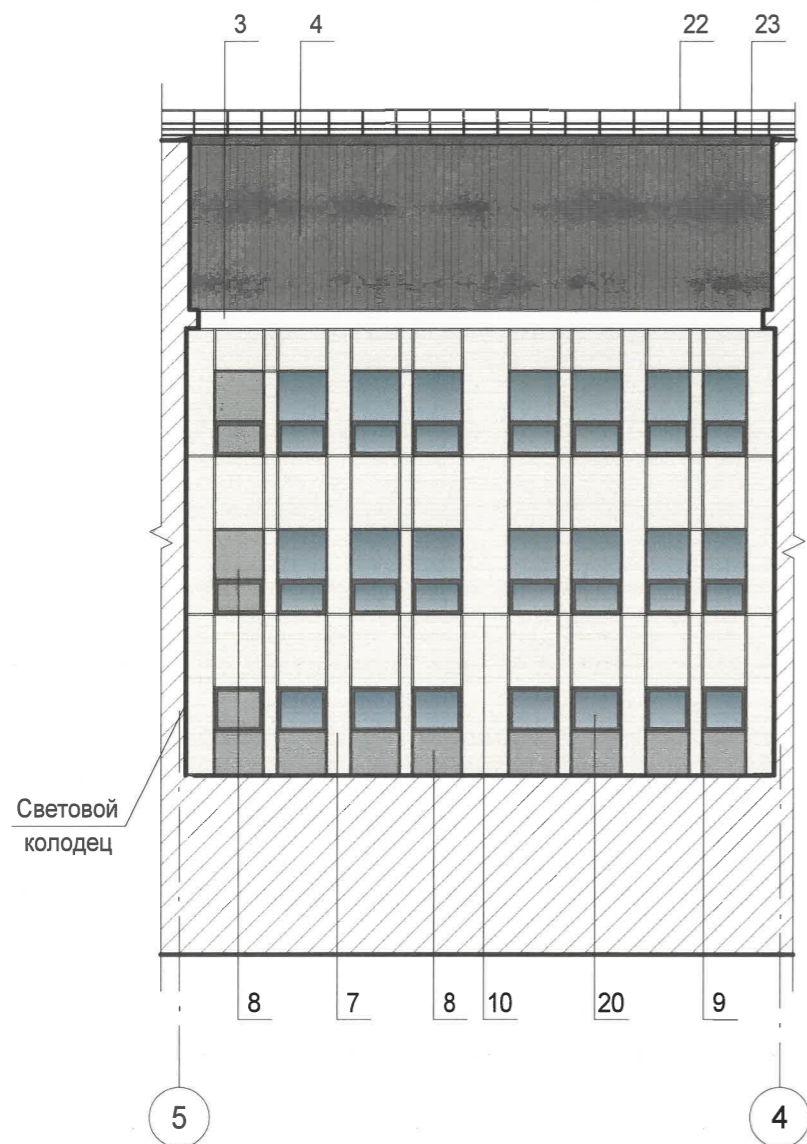
Согласовано

Взам. инв. №

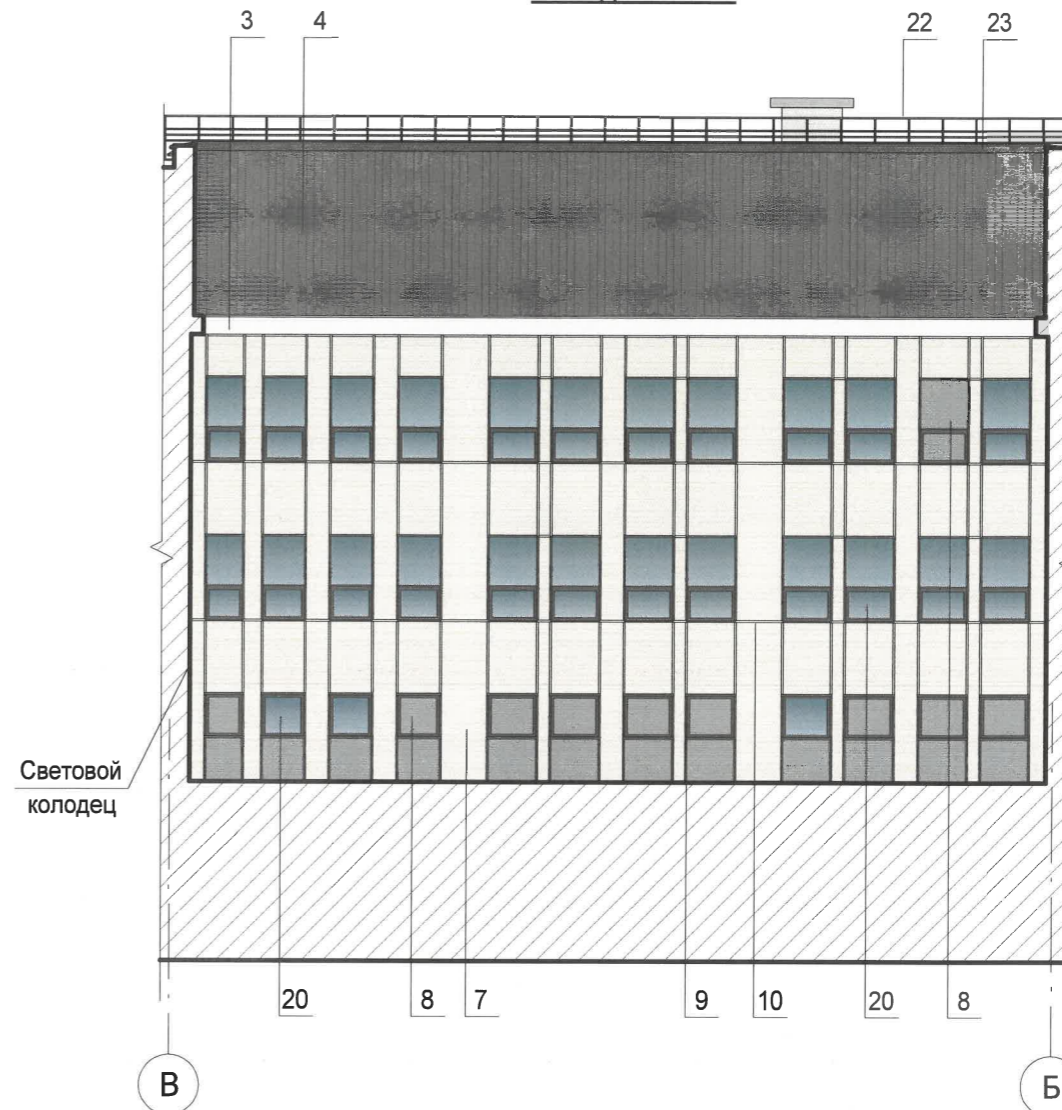
Подп. и дата

Инв. № подл.

Фасад по оси Б



Фасад по оси 5



Условные обозначения

12 - выноска и № позиции согласно ведомости отделки фасадов (см. л.1);

18a - условная координационная ось.

Примечание:

1. Условия размещения дополнительного оборудования см. лист 5.
2. Условия устройства и переустройства входных групп см. лист 4.

СОГЛАСОВАНО
1^й заместитель начальника ДГА
г. Перми - главный архитектор
Д.Ю. Лапшин
04.07.2023

ПЕР-ОНКО-П-22-АР1.2 - ОФ

Колерный паспорт объекта капитального строительства по ул. Маршала Жукова, 46 в Ленинском районе г. Перми

Изм.	Кол.уч.	Лист	№ док.	Подп.	Дата	Здание онкологического центра. Центральный блок	Стадия	Лист	Листов
Разработал		Рабкина		<i>[Signature]</i>	06.23		Дворовые фасады	П	9
Разработал		Малахова		<i>[Signature]</i>	06.23				
ГАП		Такташова		<i>[Signature]</i>	06.23				
ГИП		Каргин		<i>[Signature]</i>	06.23				
ГИП		Чернышов		<i>[Signature]</i>	06.23				
Норм.контр.		Каргин		<i>[Signature]</i>	06.23				

ООО "М1 Проект"

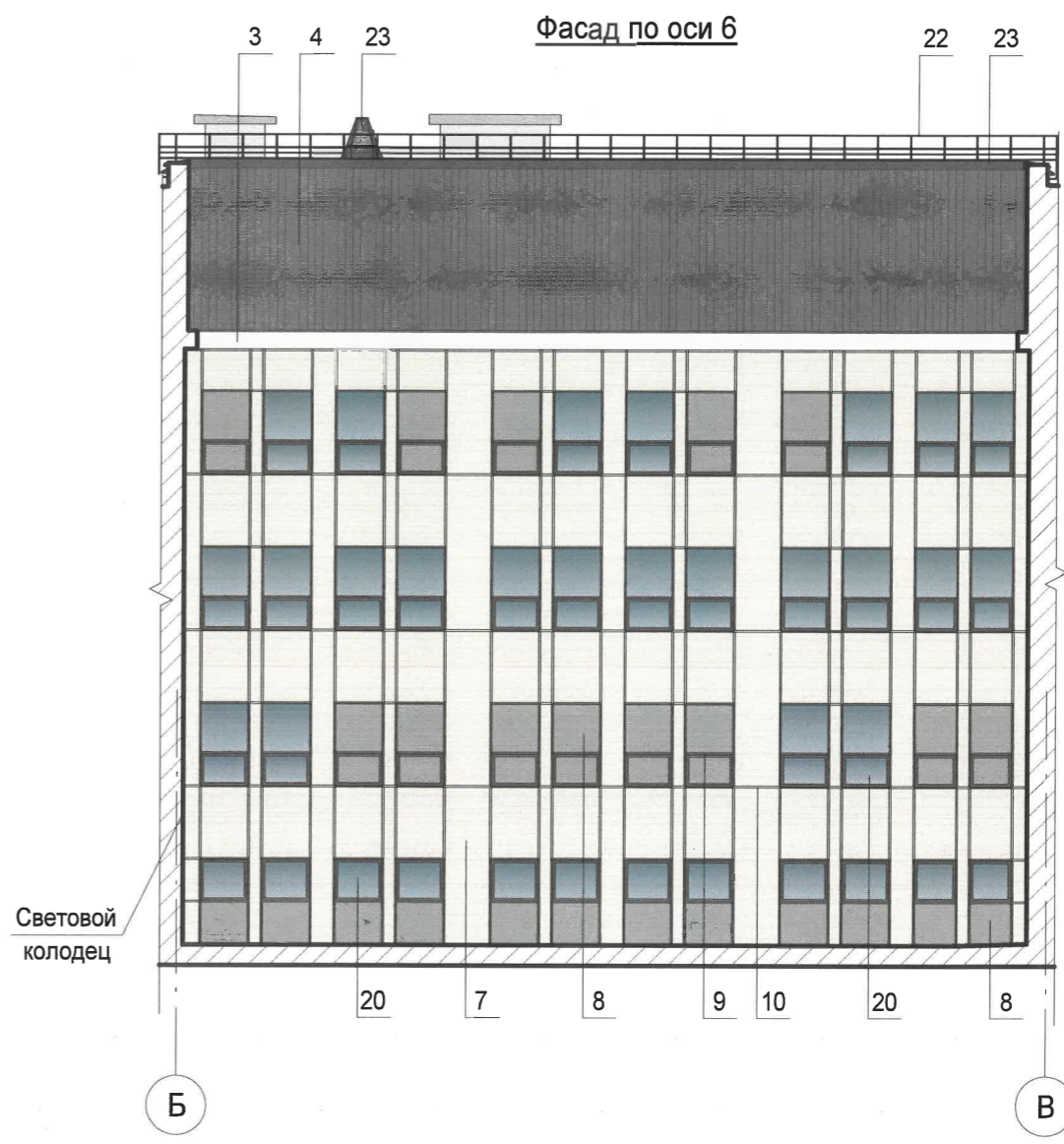
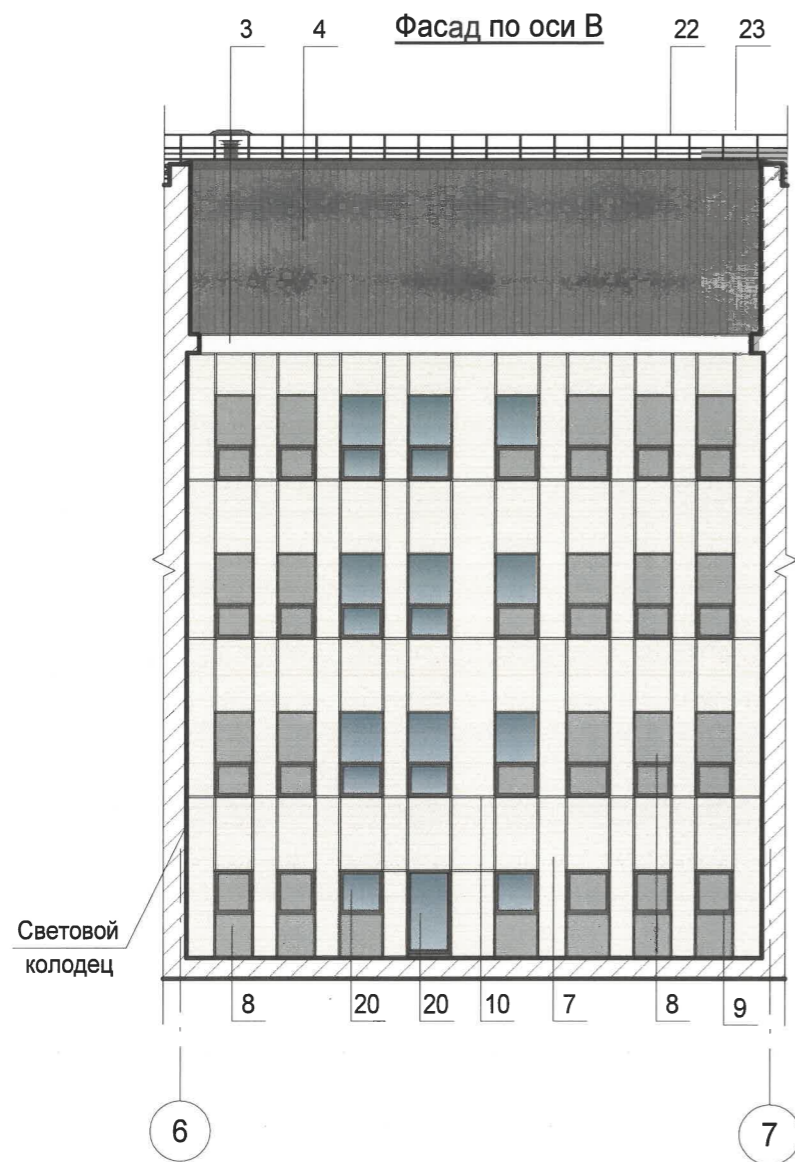


Согласовано

Взам. инв. №

Подп. и дата

Инв. № подл.



Согласовано	
Взам. инв. №	
Подп. и дата	
Инв. № подл.	

Условные обозначения

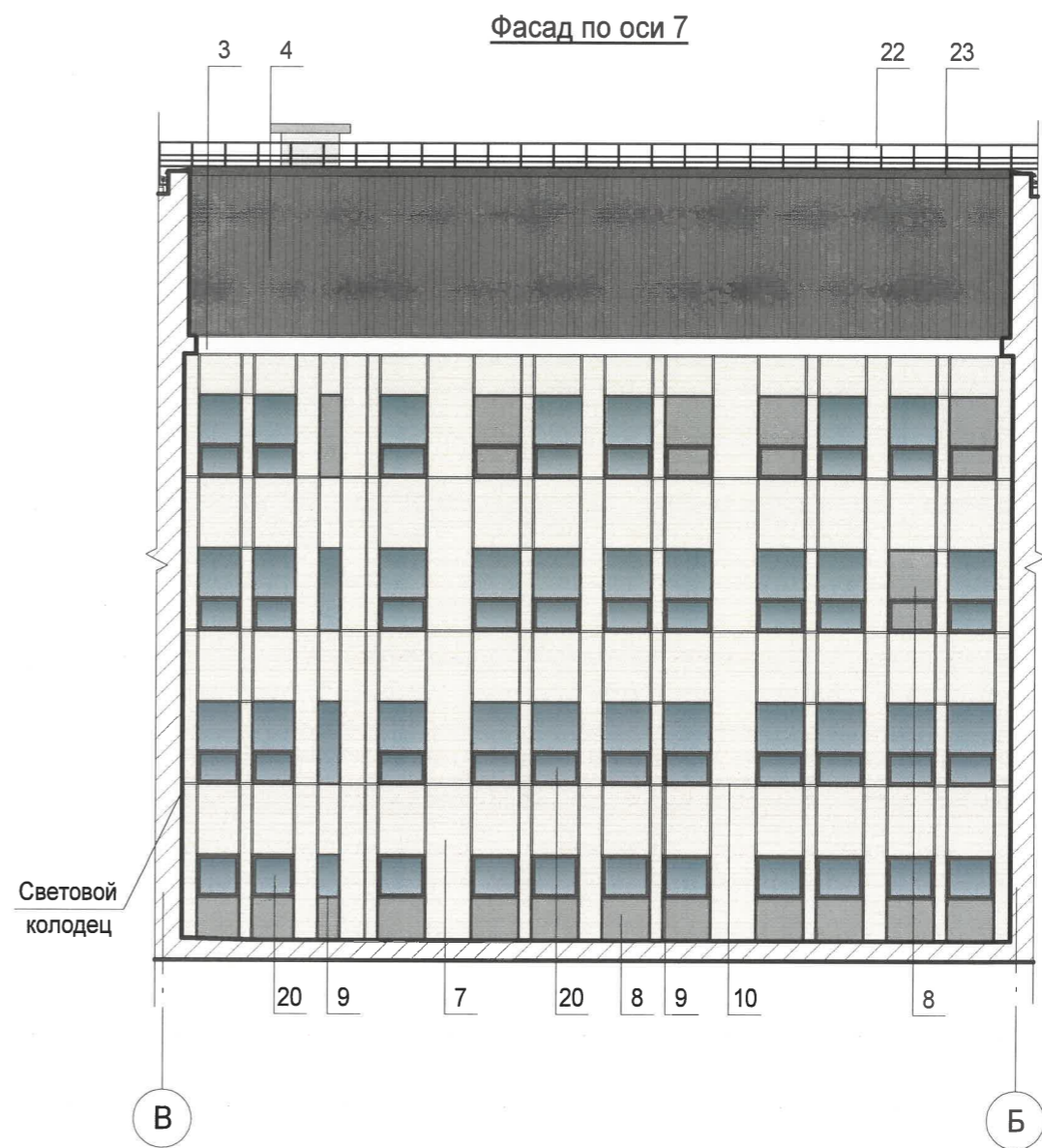
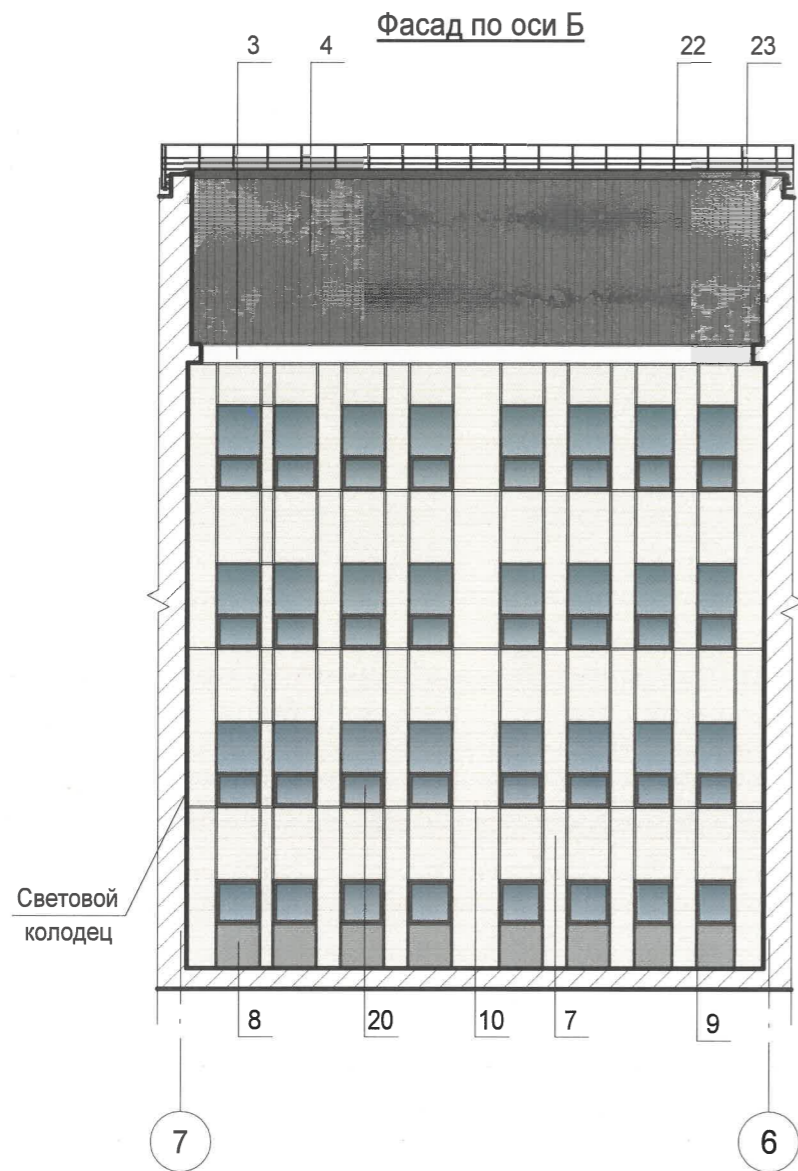
- 12 - выноска и № позиции согласно ведомости отделки фасадов (см. л.1);
- 18a - условная координационная ось.

Примечание:

1. Условия размещения дополнительного оборудования см. лист 5.
2. Условия устройства и переустройства входных групп см. лист 4.

СОГЛАСОВАНО
1^й заместитель начальника ДГА
г. Перми - главный архитектор
Д.Ю. Лапшин
«06» 07 2023

ПЕР-ОНКО-П-22-АР1.2 - ОФ					
Колерный паспорт объекта капитального строительства по ул. Маршала Жукова, 46 в Ленинском районе г. Перми					
Изм.	Кол.уч.	Лист	№ док.	Подп.	Дата
Разработал		Рабкина		<i>[Signature]</i>	06.23
Разработал		Малахова		<i>[Signature]</i>	06.23
ГАП		Такташова		<i>[Signature]</i>	06.23
ГИП		Каргин		<i>[Signature]</i>	06.23
ГИП		Чернышов		<i>[Signature]</i>	06.23
Норм.контр.		Каргин		<i>[Signature]</i>	06.23
Здание онкологического центра. Центральный блок				Стадия	Лист
Дворовые фасады				П	10
				Листов	
				ООО "М1 Проект"	



Условные обозначения

12 - выноска и № позиции согласно ведомости отделки фасадов (см. л.1);

18а - условная координационная ось.

Примечание:

1. Условия размещения дополнительного оборудования см. лист 5.
2. Условия устройства и переустройства входных групп см. лист 4.

СОГЛАСОВАНО
 1^й заместитель начальника ДГА
 г. Перми - главный архитектор
 Д.Ю. Папшин
 «04» 07 20 23

						ПЕР-ОНКО-П-22-АР1.2 - ОФ			
						Колерный паспорт объекта капитального строительства по ул. Маршала Жукова, 46 в Ленинском районе г. Перми			
Изм.	Кол.уч.	Лист	Недок.	Подп.	Дата	Здание онкологического центра. Центральный блок	Стадия	Лист	Листов
Разработал		Рабкина		<i>[Signature]</i>	06.23		Дворовые фасады	П	11
Разработал		Малахова		<i>[Signature]</i>	06.23				
ГАП		Такташова		<i>[Signature]</i>	06.23				
ГИП		Каргин		<i>[Signature]</i>	06.23				
ГИП		Чернышов		<i>[Signature]</i>	06.23				
Норм.контр.		Каргин		<i>[Signature]</i>	06.23				

ООО "М1 Проект" **M1 PROJECT**

Согласовано	
Взам. инв. №	
Подп. и дата	
Инв. № подл.	



Согласовано

Взам. инв. №

Подп. и дата

Инв. № подл.

Условные обозначения

- 12 - выноска и № позиции согласно ведомости отделки фасадов (см. л.1);
- 18a - условная координационная ось.

СОГЛАСОВАНО
1^й заместитель начальника ДГА
г. Перми - главный архитектор
Д.Ю. Лапшин
07 20 23

Примечание:

1. Условия размещения дополнительного оборудования см. лист 5.
2. Условия устройства и переустройства входных групп см. лист 4.

ПЕР-ОНКО-П-22-АР1.2 - ОФ					
Колерный паспорт объекта капитального строительства по ул. Маршала Жукова, 46 в Ленинском районе г. Перми					
Изм.	Кол.уч.	Лист	№ док.	Подп.	Дата
Разработал		Рабкина		<i>[Signature]</i>	06.23
Разработал		Малахова		<i>[Signature]</i>	06.23
ГАП		Такташова		<i>[Signature]</i>	06.23
ГИП		Каргин		<i>[Signature]</i>	06.23
ГИП		Чернышов		<i>[Signature]</i>	06.23
Норм.контр.		Каргин		<i>[Signature]</i>	06.23
Здание онкологического центра. Центральный блок				Стадия	Лист
Боковой фасад				П	12
ООО "М1 Проект"				M1 PROJECT	



Условные обозначения

12 - выноска и № позиции согласно ведомости отделки фасадов (см. л.1);

18a - условная координационная ось.

Примечание:

1. Условия размещения дополнительного оборудования см. лист 5.
2. Условия устройства и переустройства входных групп см. лист 4.

СОГЛАСОВАНО
 1й заместитель начальника ДГА
 г. Перми - главный архитектор
 Д.Ю. Лапшин
 20.06.23

ПЕР-ОНКО-П-22-АР1.2 - ОФ

Колерный паспорт объекта капитального строительства по ул. Маршала Жукова, 46 в Ленинском районе г. Перми

Изм.	Кол.уч.	Лист	№док.	Подп.	Дата	Здание онкологического центра. Центральный блок	Стадия	Лист	Листов
Разработал		Рабкина		<i>[Signature]</i>	06.23		Боковой фасад	П	13
Разработал		Малахова		<i>[Signature]</i>	06.23				
ГАП		Такташова		<i>[Signature]</i>	06.23				
ГИП		Каргин		<i>[Signature]</i>	06.23				
ГИП		Чернышов		<i>[Signature]</i>	06.23				
Норм.контр.		Каргин		<i>[Signature]</i>	06.23				

ООО "М1 Проект"



Согласовано

Взам. инв. №

Подп. и дата

Инв. № подл.



Поз. 1

ОНКОЛОГИЧЕСКИЙ ЦЕНТР 600

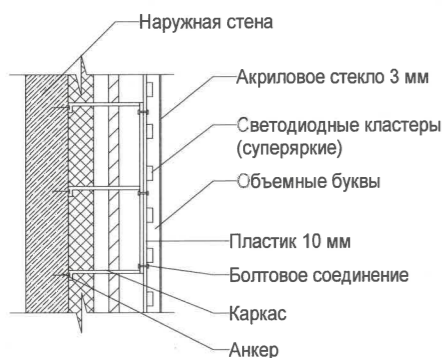
12000

Поз. 2

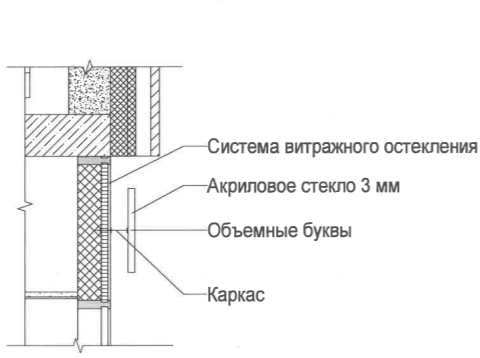
ГЛАВНЫЙ ВХОД 400

4800

Принципиальный узел крепления средств размещения информации №1



Принципиальный узел крепления средств размещения информации №2



Принципиальный узел крепления средств размещения информации №3



Условия размещения средств размещения информации, рекламных конструкций

1. Место размещения информации располагаются относительно условной прямой линии – единой горизонтальной оси. Местоположение оси на фасаде определяется как половина расстояния между верхним и нижним архитектурным элементом (окна, наличники, карниз, фриз и др.), выделяющимся (западающим, выступающим) из плоскости стены.
2. Размещение вывесок и рекламных конструкций должно осуществляться в границах места допустимого размещения средств размещения информации, рекламных конструкций, установленных данным колерным паспортом объекта капитального строительства.
3. Размещение вывесок по отношению друг к другу, их конфигурация, наполненность информацией должны соответствовать Стандартным требованиям к вывескам, их размещению и эксплуатации (далее - Стандартные требования), утвержденным Решением Пермской городской Думы от 15.12.2020 № 277.
4. В случае, если планируемые к размещению вывески не соответствуют Стандартным требованиям и действующему колерному паспорту, требуется внесение изменений в колерный паспорт путем разработки нового колерного паспорта.
5. Максимальный размер информационных табличек – 0,5 м х 0,7 м (пункт 2.13 Стандартных требований).
6. Узел крепления каждого типа объекта информации разрабатывается отдельным рабочим проектом.
7. В случае размещения рекламной конструкции на фасаде здания, строения, сооружения, такая конструкция должна быть отражена в составе нового колерного паспорта, а ее размещение должно осуществляться в соответствии с действующим порядком установки эксплуатации рекламных конструкций на территории города Перми, утвержденным решением Пермской городской Думы от 27.01.2009 № 11, с последующим получением на установку и эксплуатацию рекламной конструкции в установленном порядке.
8. В случае возникновения спорных ситуаций с другими организациями в отношении мест размещения вывесок, расположенных не в границах занимаемого помещения, регулирование конфликта и окончательное решение по размещению вывесок той или иной претендующей организации принимает владелец данного объекта.

Ведомость средств размещения информации, рекламных конструкций

№	Тип объекта, материал, способы крепления	ЦВЕТ	ВИД ОТДЕЛКИ
1	Объемные буквы, без подложки, расположенные на металлических направляющих, выкрашенных в белый цвет на стене здания (габариты). Пластик, металл, оргстекло, пленки.	RAL 9010: R-247, G-249, B-239	Внутренняя подсветка
2	Вывеска - объемные буквы без подложки на металлических направляющих, на портале входной группы (козырьке). Оргстекло, пластик, металл.	RAL 9010: R-247, G-249, B-239	Внутренняя подсветка
3	Вывеска-объемные буквы без подложки на металлических направляющих, с креплением к системе витражного остекления. Оргстекло, пластик, металл.	RAL 9010: R-247, G-249, B-239	Внутренняя подсветка
4	Информационная табличка (режим работы). Одиночная (500x700). Оргстекло, пластик, металл, выклейки.	Фирменные цвета	Внутренняя подсветка
	Указатель с наименованием улицы и номером дома (здания) (пункт 11.4.2 решения Пермской городской Думы от 15.12.2020 №277). Пластик, металл.	Синий: R-0, G-20, B-120 RAL 9010: R-247, G-249, B-239	Внутренняя подсветка

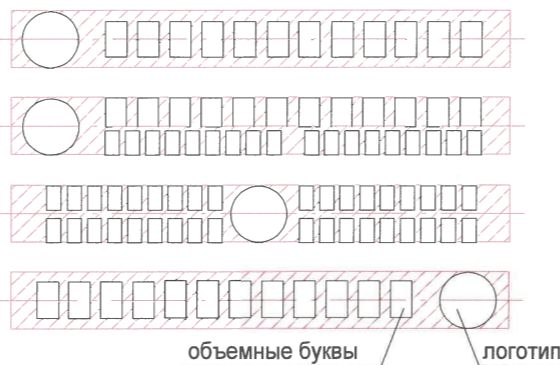
Управление архитектуры и городского дизайна
ДГА администрации г.Перми
СООТВЕТСТВУЕТ АРХИТЕКТУРНОМУ
ОБЛИКУ ГОРОДА ПЕРМИ
«07» 07/2023
Подпись

Поз. 3

СЛУЖЕБНЫЙ ВХОД 200

2925

Схема компоновки объемных букв и/или логотипов относительно единой горизонтальной оси размещения объектов



Условные обозначения

- 12 - выноска и № позиции согласно ведомости отделки фасадов (см. л.1);
- 8 - условная координационная ось.
- - - - - единая горизонтальная ось размещения объектов;
- ▨ - место допустимого размещения средств размещения информации, рекламных конструкций;

ПЕР-ОНКО-П-22-АР1.2 - ОФ

Колерный паспорт объекта капитального строительства по ул. Маршала Жукова, 46 в Ленинском районе г. Перми

Изм.	Кол.уч.	Лист	№док.	Подп.	Дата
Разработал	Рабкина				06.23
Разработал	Малахова				06.23
ГАП	Такташова				06.23
ГИП	Каргин				06.23
ГИП	Чернышов				06.23
Норм.контр.	Каргин				06.23

Здание онкологического центра.
Центральный блок

Размещение средств размещения информации, рекламных конструкций

Стадия	Лист	Листов
П	14	

ООО "М1 Проект"

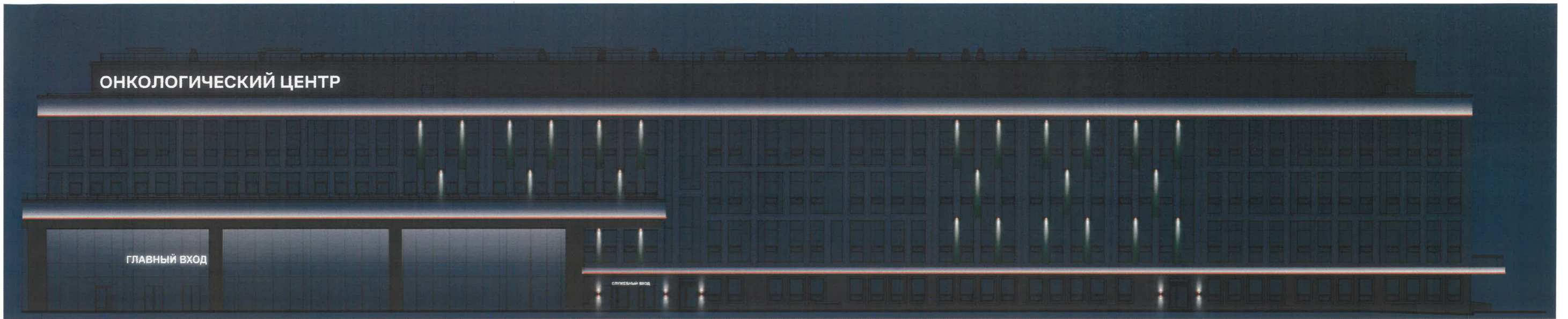


Согласовано

Взам. инв. №

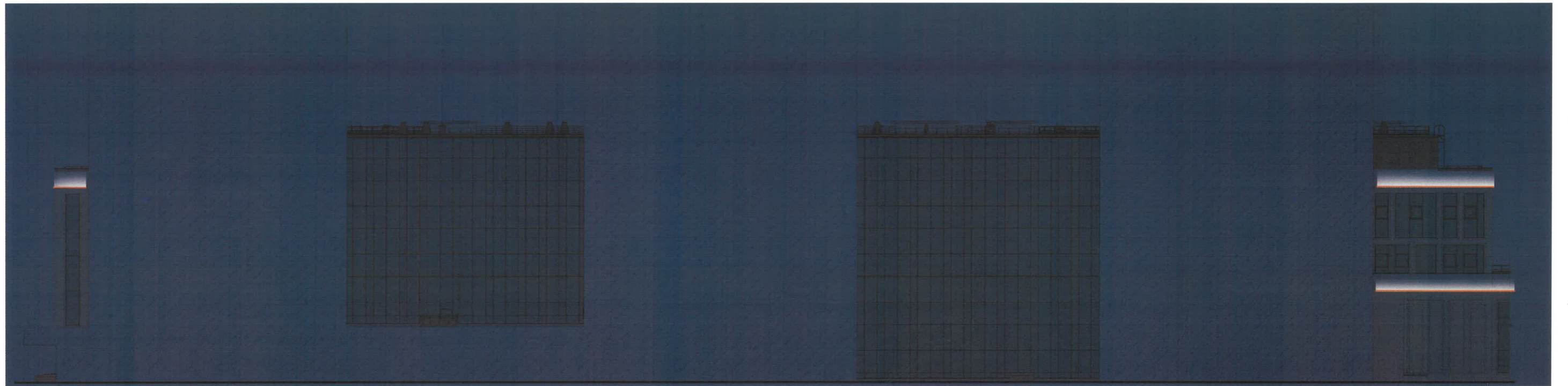
Подп. и дата

Инв. № подл.



8

1



1

8

СОГЛАСОВАНО
1^й заместитель начальника ДГА
г. Перми - главный архитектор
Д.Ю. Лапшин
07 2023

Примечание:

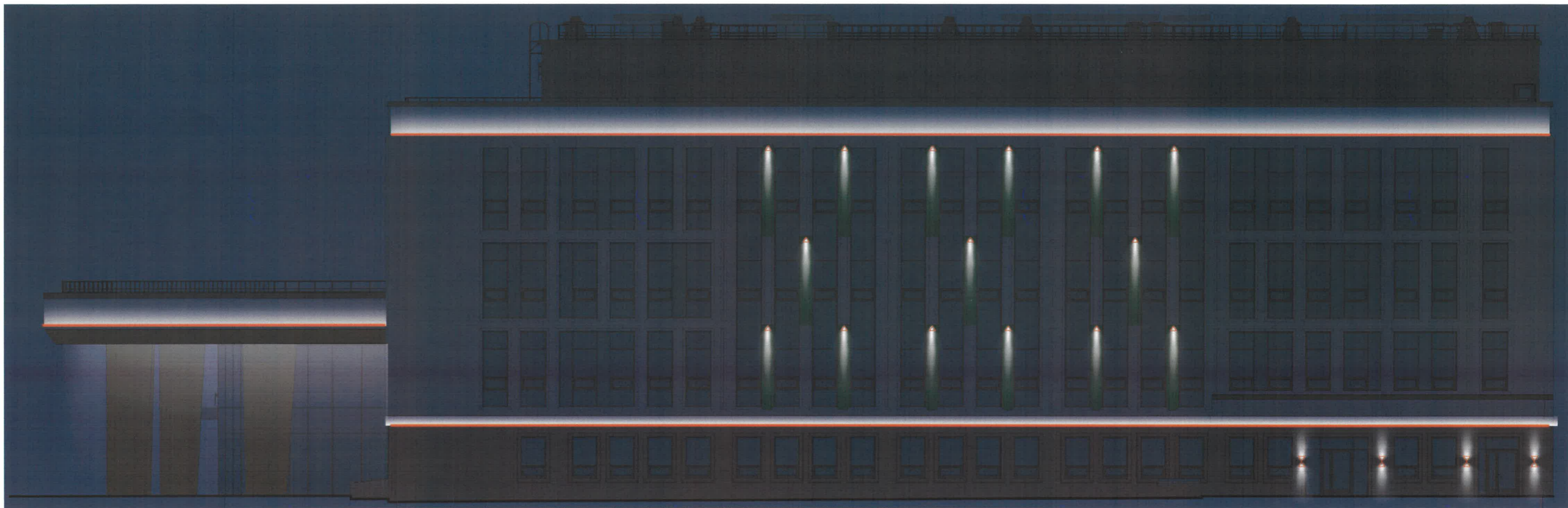
Согласно Правилам благоустройства территории города Перми Решения Пермской городской Думы от 15.12.2020 № 277 предлагается в архитектурно-художественной подсветке здания по ул. Маршала Жукова, 46 применить виды "Локальная подсветка" и "Карнизная подсветка". Цветовая температура не выше 3500 Кельвинов.

Необходимые требования к художественной подсветке архитектурных объектов:

- отсутствие слепящего действия на водителей транспорта и пешеходов;
- устанавливается с учетом особенностей и композиции фасада здания, без ущерба визуальным характеристикам;
- обеспечение хорошей видимости и выразительности в вечернее время;
- соотношение фоновых и акцентных элементов световой композиции.

Изм.						ПЕР-ОНКО-П-22-АР1.2 - ОФ			
						Колерный паспорт объекта капитального строительства по ул. Маршала Жукова, 46 в Ленинском районе г. Перми			
Изм.	Кол.уч.	Лист	Недок.	Подп.	Дата	Здание онкологического центра. Центральный блок	Стадия	Лист	Листов
Разработал		Рабкина		<i>[Signature]</i>	06.23		П	15	
Разработал		Малахова		<i>[Signature]</i>	06.23				
ГАП		Такташова		<i>[Signature]</i>	06.23				
ГИП		Каргин		<i>[Signature]</i>	06.23				
ГИП		Чернышов		<i>[Signature]</i>	06.23	Архитектурно-художественная подсветка	ООО "М1 Проект"		
Норм.контр.		Каргин		<i>[Signature]</i>	06.23				

Согласовано	
Взам. инв. №	
Подп. и дата	
Инв. № подл.	



Д

Г

А

СОГЛАСОВАНО
 1^й заместитель начальника ДГА
 г. Перми - главный архитектор
 Д.Ю. Лапшин
 20.07.23

Примечание:

Примечание смотреть на листе 15.

ПЕР-ОНКО-П-22-АР1.2 - ОФ

Колерный паспорт объекта капитального строительства по ул. Маршала Жукова, 46 в Ленинском районе г. Перми

Изм.	Кол.уч.	Лист	Недок.	Подп.	Дата
Разработал		Рабкина		<i>[Signature]</i>	06.23
Разработал		Малахова		<i>[Signature]</i>	06.23
ГАП		Такташова		<i>[Signature]</i>	06.23
ГИП		Каргин		<i>[Signature]</i>	06.23
ГИП		Чернышов		<i>[Signature]</i>	06.23
Норм.контр.		Каргин		<i>[Signature]</i>	06.23

Здание онкологического центра.
 Центральный блок

Архитектурно-художественная подсветка

Стадия	Лист	Листов
П	16	

ООО "М1 Проект"

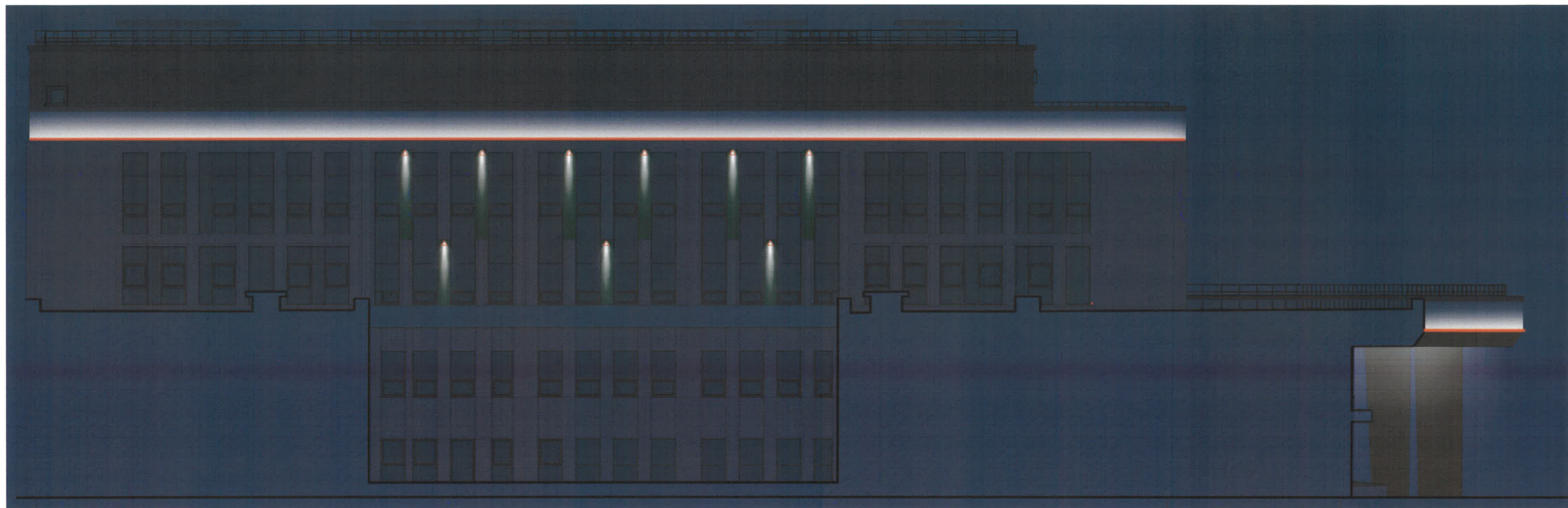


Согласовано

Взам. инв. №

Подп. и дата

Инв. № подл.



А

Г

Д

СОГЛАСОВАНО
 1^й заместитель начальника ДГА
 г. Перми - главный архитектор
 Д.Ю. Лапшин
 04 07 20 23

Примечание:

Примечание смотреть на листе 15.

ПЕР-ОНКО-П-22-АР1.2 - ОФ

Колерный паспорт объекта капитального строительства по ул. Маршала Жукова, 46 в Ленинском районе г. Перми

Изм.	Кол.уч.	Лист	№ док.	Подп.	Дата
Разработал		Рабкина		<i>[Signature]</i>	06.23
Разработал		Малахова		<i>[Signature]</i>	06.23
ГАП		Такташова		<i>[Signature]</i>	06.23
ГИП		Каргин		<i>[Signature]</i>	06.23
ГИП		Чернышов		<i>[Signature]</i>	06.23
Норм.контр.		Каргин		<i>[Signature]</i>	06.23

Здание онкологического центра.
 Центральный блок

Архитектурно-художественная подсветка

Стадия	Лист	Листов
П	17	

ООО "М1 Проект"

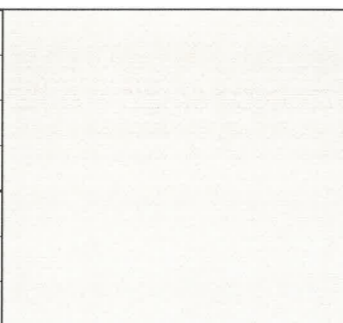


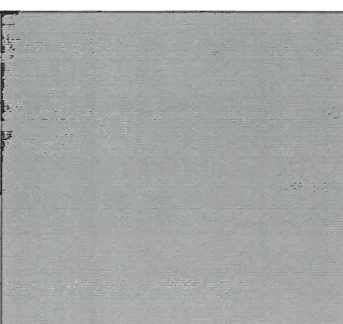
Согласовано

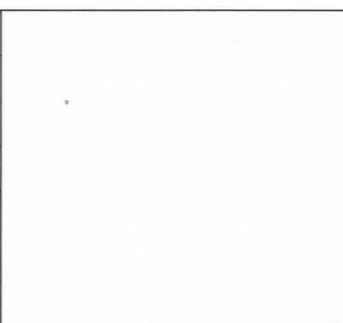
Взам. инв. №

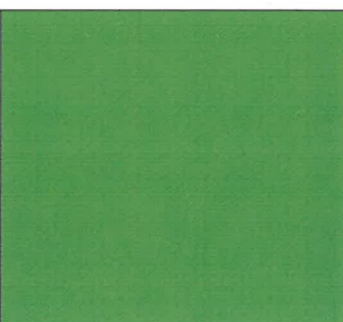
Подп. и дата

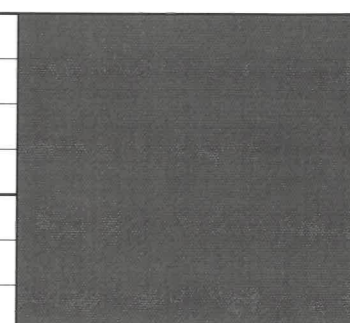
Инв. № подл.

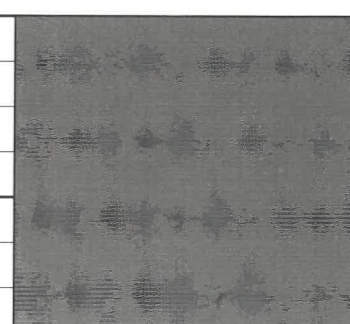
Позиция ведомости отделки фасадов	RAL CLASSIC 1013	C:	0	
		M:	5	
		Y:	20	
		K:	10	
		R:	233	
		G:	229	
1, 7, 10, 11		B:	206	

Позиция ведомости отделки фасадов	RAL CLASSIC 7001	C:	10	
		M:	0	
		Y:	0	
		K:	40	
		R:	143	
		G:	153	
8		B:	159	

Позиция ведомости отделки фасадов	RAL CLASSIC 9010	C:	0	
		M:	0	
		Y:	5	
		K:	0	
		R:	247	
		G:	249	
3, 18		B:	239	

Позиция ведомости отделки фасадов	RAL CLASSIC 6037	C:	90	
		M:	0	
		Y:	100	
		K:	0	
		R:	0	
		G:	143	
5, 12		B:	57	

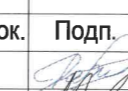
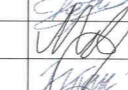
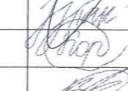
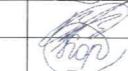

Позиция ведомости отделки фасадов	RAL CLASSIC 7012	C:	40	
		M:	10	
		Y:	10	
		K:	80	
		R:	89	
		G:	97	
9, 14, 19, 20, 21, 22, 23		B:	99	

Позиция ведомости отделки фасадов	RAL CLASSIC 7022	C:	80	
		M:	80	
		Y:	100	
		K:	75	
		R:	75	
		G:	77	
4		B:	70	

СОГЛАСОВАНО
1^й заместитель начальника ДГА
г. Перми - главный архитектор
Д.Ю. Лапшин
20.03

Примечание:

Цвета в стандарте RAL и цветовой палитре CMYK, RGB приведены с сайта <https://colorscheme.ru/> (каталог цветов RAL CLASSIC, RAL DESIGN).

						ПЕР-ОНКО-П-22-АР1.2 - ОФ			
						Колерный паспорт объекта капитального строительства по ул. Маршала Жукова, 46 в Ленинском районе г. Перми			
Изм.	Кол.уч.	Лист	Недок.	Подп.	Дата	Здание онкологического центра. Центральный блок	Стадия	Лист	Листов
Разработал	Рабкина				06.23		П	18	
Разработал	Малахова				06.23				
ГАП	Такташова				06.23				
ГИП	Каргин				06.23				
ГИП	Чернышов				06.23				
Норм.контр.	Каргин				06.23	Эталоны колеров			

Согласовано

Взам. инв. №

Подп. и дата

Инв. № подл.