



Общество с ограниченной ответственностью
«АРХИТЕКТУРНАЯ МАСТЕРСКАЯ «ГОРОД»
№ 059-22-01-26-1849 от 29.06.2023

Заказчик: ИП Осипов Александр Михайлович

ПАСПОРТ ВНЕШНЕГО ОБЛИКА ОБЪЕКТА КАПИТАЛЬНОГО СТРОИТЕЛЬСТВА (КОЛЕРНЫЙ ПАСПОРТ)

АДРЕС ОБЪЕКТА: г. Пермь, административный район Дзержинский,
улица Блюхера, здание (строение) № 9

011-03-2023-ОФ

ПЕРМЬ, 2023 г.

Ведомость чертежей

ЛИСТ	НАИМЕНОВАНИЕ	ПРИМЕЧАНИЯ
1-2	Общие данные	
3-4	Существующее состояние фасадов	
5	Главный фасад	
6	Боковой фасад	
7	Боковой фасад	
8	Дворовой фасад	
9-11	Размещение средств размещения информации, рекламных конструкций	
12	Эталоны колеров	

Ведомость отделки фасадов

ПОЗ.	ЭЛЕМЕНТ ФАСАДА	ЭТАЛОН ЦВЕТА	ОБОЗНАЧ.	ВИД ОТДЕЛКИ	ПРИМ.
1	Цоколь		RAL 7046	бетон с покраской атмосферостойкой краской	
2	Основное поле стен		RAL 3005 RAL 9006 RAL 9018	сэндвич-панель	
3	Элементы фасада		RAL 9016	композитные панели	
4	Доборные элементы - парпетная планка, нащельники, наличники и т.п. Вентрешетки		RAL 3005 RAL 9006 RAL 9018 RAL 9016	оцинкованная сталь с полимерным покрытием	
5	Оконные блоки. Витражи. Дверные блоки, тип 1		RAL 7024 RAL 9016	алюминиевые профильные системы	
6	Ворота		RAL 9016	секционные подъемные из сэндвич-панелей	
7	Дверные блоки, тип 2. Ограждения. Пожарные лестницы.		RAL 9018	металл с покраской атмосферостойкой краской	
8	Тонировка остекления		темно-серая (светопропускание 50 %)	архитектурная тонирующая (защитная) пленка	
9	Тонировка остекления		темно-серая (светопропускание 0 %)	архитектурная тонирующая (защитная) пленка	
10	Покрытие входных площадок. Отмостка		-	бетон, бетонная плитка	
11	Кронштейны козырьков		-	нержавеющая сталь	
12	Козырьки		бесцветное	закаленное стекло	

Пояснительная записка

Объект капитального строительства: строящееся 2-этажное с подвалом здание торгового назначения (торговый центр) по адресу: г. Пермь, Дзержинский район, ул. Блюхера,9.

Год постройки и ввода в эксплуатацию: 2023 г. (планируемый срок сдачи в эксплуатацию).

Тип здания: каркасное.

Здание в плане: многоугольное.

Наружные стены: сэндвич-панель.

Крыша: плоская.

Ранее разработанные колерные паспорта: нет.

Настоящим колерным паспортом:

- определяются материалы отделки и цветовое решение фасадов и входных групп,
- определяются виды, типы и места размещения средств размещения информации, рекламных конструкций,
- определяются основные места размещения дополнительного оборудования.

Нахождение в границах зон объектов культурного наследия:

Здание располагается за пределами зон ОКН (зон охраны объектов культурного наследия).

Здание индивидуальным объектом культурного наследия не является.

Прочее:

Цветовое решение и применяемые материалы обеспечивают комплексное решение всех элементов фасадов, единство архитектурного облика здания. Средства размещения информации, рекламные конструкции не нарушат архитектурный облик здания.

Раздел «Архитектурно-художественная подсветка» настоящим колерным паспортом не разрабатывается. Освещение фасада осуществляется за счет свечения окон и вывесок.

Предметом согласования данного колерного паспорта являются: принятые цветовые решения элементов фасада, применяемые материалы отделки существующего объекта недвижимости, а также определение возможных видов и типов размещения средств размещения информации, рекламных конструкций на нем. Средства размещения информации, рекламные конструкции, не соответствующие типу и местам возможного размещения средств размещения информации, установленным настоящим колерным паспортом, а также Стандартным требованиям к вывескам, их размещению и эксплуатации, утвержденным Решением Пермской городской Думы от 15.12.2020 №277, подлежат демонтажу.

В соответствии с Градостроительным кодексом Российской Федерации, решением Пермской городской Думы от 15 декабря 2020 г. № 277 «Об утверждении Правил благоустройства территории города Перми» и постановлением администрации города Перми от 22 февраля 2017 г. № 130 «Об утверждении формы и Порядка согласования паспорта внешнего облика объекта капитального строительства (колерного паспорта)» колерные паспорта не являются разрешительной документацией на строительство, реконструкцию объекта капитального строительства; не являются правовым основанием на устройство пристроек, навесов, козырьков и других архитектурных элементов.



В соответствии с положениями части 4 Гражданского кодекса Российской Федерации настоящий колерный паспорт является результатом интеллектуальной деятельности и охраняется законом об авторском праве. Исключительное право авторства принадлежит ООО «Архитектурная мастерская «ГОРОД». Использование настоящего колерного паспорта любыми способами, если такое использование осуществляется без согласия ООО «Архитектурная мастерская «ГОРОД», является незаконным и влечет ответственность, установленную статьей 1252 Гражданского кодекса Российской Федерации и другими законами Российской Федерации.

						011-03-2023-ОФ			
						Колерный паспорт объекта капитального строительства по ул. Блюхера, 9 Дзержинского района г. Перми			
Изм.	Кол.уч.	Лист	Недок.	Подпись	Дата	Здание торгового назначения	Стадия	Лист	Листов
Разраб.		Хозяинова			03.23		П	1	12
						Общие данные (начало)			
Н.контроль		Хозяинова			03.23	ООО «Архитектурная мастерская «ГОРОД», г.Пермь			

**Инструкция о порядке производства работ,
связанных с окраской фасадов и всех наружных частей
зданий, сооружений, строений, расположенных
на территории города Перми**

1. Окраска (отделка) фасадов и всех наружных частей зданий, сооружений, строений, расположенных на территории города Перми, может производиться лишь на основании паспорта внешнего облика объекта капитального строительства (колерного паспорта), согласованного с департаментом градостроительства и архитектуры администрации г. Перми (далее – ДГА).

2. До начала процесса окраски (отделки) здания или какого-либо сооружения должны быть произведены работы по капитальному ремонту всех без исключения его наружных частей, подлежащих окраске.

3. До начала ремонта зданий, имеющих газосветовую рекламу, сообщить рекламораспространителю о предстоящих работах на фасаде здания с целью сохранения вывесок либо их демонтажа.

4. Полуразрушенные и разрушенные архитектурные художественно-скульптурные элементы фасада: карнизы, фриззы, колонны, пилястры, сандрики, кронштейны, обрамления проемов, различные лепные украшения, барельефы, мозаика, художественная роспись и т. п. подлежат обязательному восстановлению в своем первоначальном виде. Категорически запрещается производить окраску здания без предварительного восстановления указанных элементов декора фасада.

5. Металлические поверхности отдельных элементов фасада: чугунные решетки, ограждения балконов и лестниц, элементы входных групп, двери, кронштейны и прочие архитектурно-художественные элементы фасада перед окраской очищаются от грязи, ржавчины, старой краски и покрываются вновь атмосферостойкой краской для металлических поверхностей.

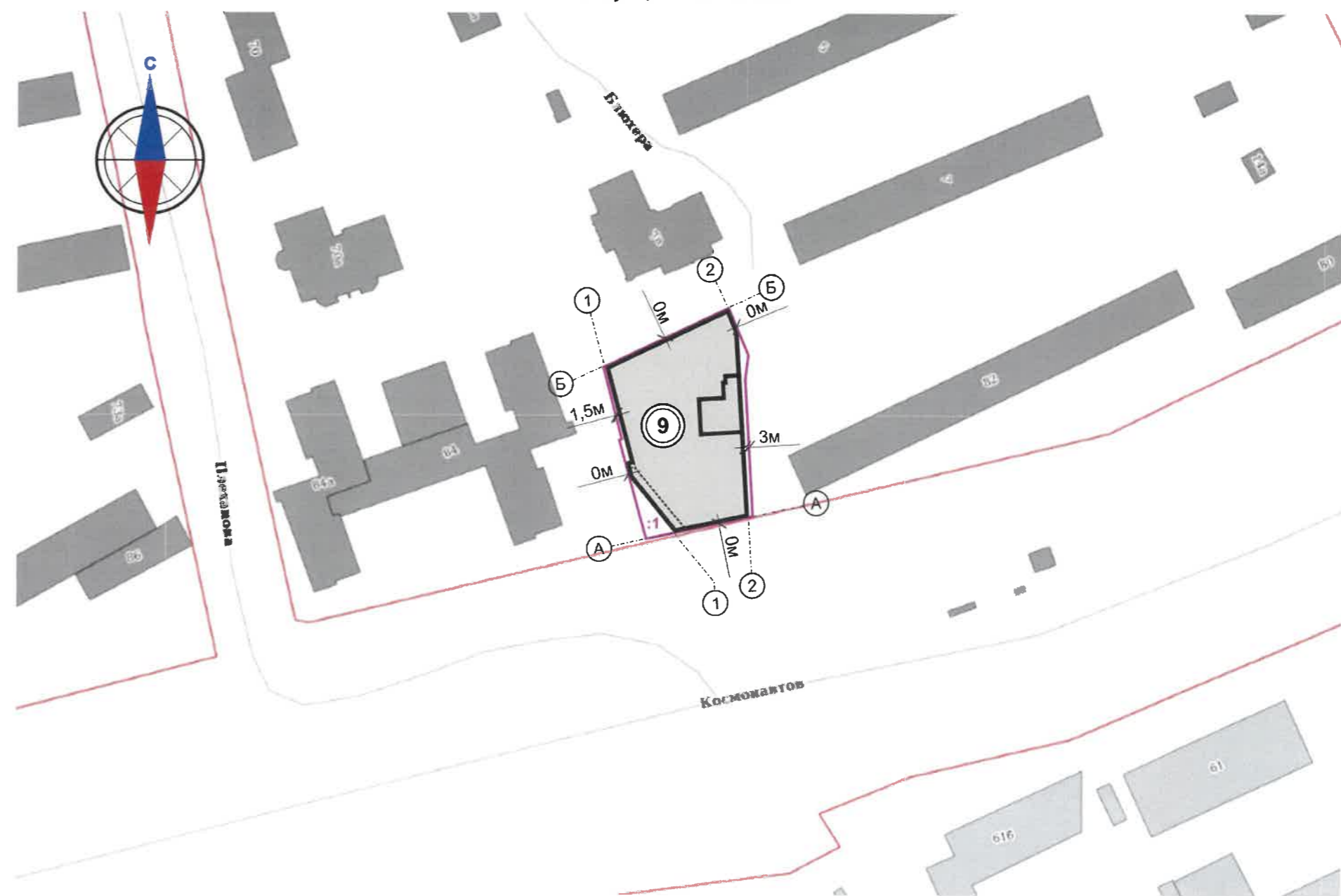
6. В соответствии с выданными образцами цвета (колерами) на окраску (отделку) здания организация, производящая ремонт здания, составляет пробные образцы цвета, которые наносятся на подготовленную для покраски поверхность стены в уровне 1-го этажа здания (не выше 1,5 метров от земли).

7. Проверку и согласование пробного образца цвета (выкрас колера) производит уполномоченный представитель ДГА. Без указанных проверки и согласования производить окраску (отделку) фасадов здания категорически запрещается.

8. Домоуправления, организации и учреждения, производящие окраску (отделку) и связанный с нею ремонт фасадов здания, несут ответственность за выполнение настоящей инструкции и могут быть привлечены к административной ответственности за ее нарушение в соответствии со статьей 6.8.2 «Нарушение требований к внешнему виду фасадов зданий, строений, сооружений» Закона Пермского края от 06.04.2015 № 460-ПК «Об административных правонарушениях в Пермском крае».

9. По всем вопросам, связанным с производством работ, необходимо обращаться в ДГА по адресу: г. Пермь, ул. Сибирская, 15, каб. 315, тел. 212-76-98.

Ситуационная схема



Условные обозначения:

- 9 - здание торгового назначения по адресу: г. Пермь, Дзержинский район, ул. Блюхера, 9
- :1 - границы земельного участка 59:01:4410492:1
- красные линии
- Космонавтов - улично-дорожная сеть

Ведомость ссылочных и прилагаемых документов

ОБОЗНАЧЕНИЕ	НАИМЕНОВАНИЕ	ПРИМЕЧАНИЕ
	<u>Ссылочные документы</u>	
Постановление администрации г. Перми от 22 февраля 2017 г. № 130	«Об утверждении формы и Порядка согласования паспорта внешнего облика объекта капитального строительства (колерного паспорта)»	
Решение Пермской городской Думы от 15 декабря 2020 г. № 277	«Об утверждении Правил благоустройства территории города Перми»	

						011-03-2023-ОФ			
						Колерный паспорт объекта капитального строительства по ул. Блюхера, 9 Дзержинского района г. Перми			
Изм.	Кол.уч.	Лист	№ док.	Подпись	Дата	Здание торгового назначения	Стадия	Лист	Листов
Разраб.		Хозяинова		<i>Хозяинова</i>	03.23		П	2	
						Общие данные (окончание)	ООО «Архитектурная мастерская «ГОРОД», г.Пермь		
Н.контроль		Хозяинова		<i>Хозяинова</i>	03.23				



Главный фасад



Главный и боковой фасады



Фрагмент бокового фасада



Боковой и дворовой фасады

Фотофиксация выполнена 21 июня 2023 года

						011-03-2023-ОФ			
						Колерный паспорт объекта капитального строительства по ул. Блюхера, 9 Дзержинского района г. Перми			
Изм.	Кол.уч.	Лист	Недок.	Подпись	Дата	Здание торгового назначения	Стадия	Лист	Листов
Разраб.		Хозяинова		<i>Хозяинова</i>	03.23		П	3	
						Существующее состояние фасадов (начало)	ООО «Архитектурная мастерская «ГОРОД», г.Пермь		
Н.контроль		Хозяинова		<i>Хозяинова</i>	03.23				



Дворовой фасад



Дворовой и боковой фасады



Боковой фасад



Боковой и главный фасады

Фотофиксация выполнена 21 июня 2023 года

						011-03-2023-ОФ			
						Колерный паспорт объекта капитального строительства по ул. Блюхера, 9 Дзержинского района г. Перми			
Изм.	Кол.уч.	Лист	Недок.	Подпись	Дата	Здание торгового назначения	Стадия	Лист	Листов
Разраб.		Хозяинова		<i>Хозяинова</i>	03.23		П	4	
						Существующее состояние фасадов (окончание)	ООО «Архитектурная мастерская «ГОРОД», г.Пермь		
Н.контроль		Хозяинова		<i>Хозяинова</i>	03.23				

Главный фасад по шоссе Космонатов

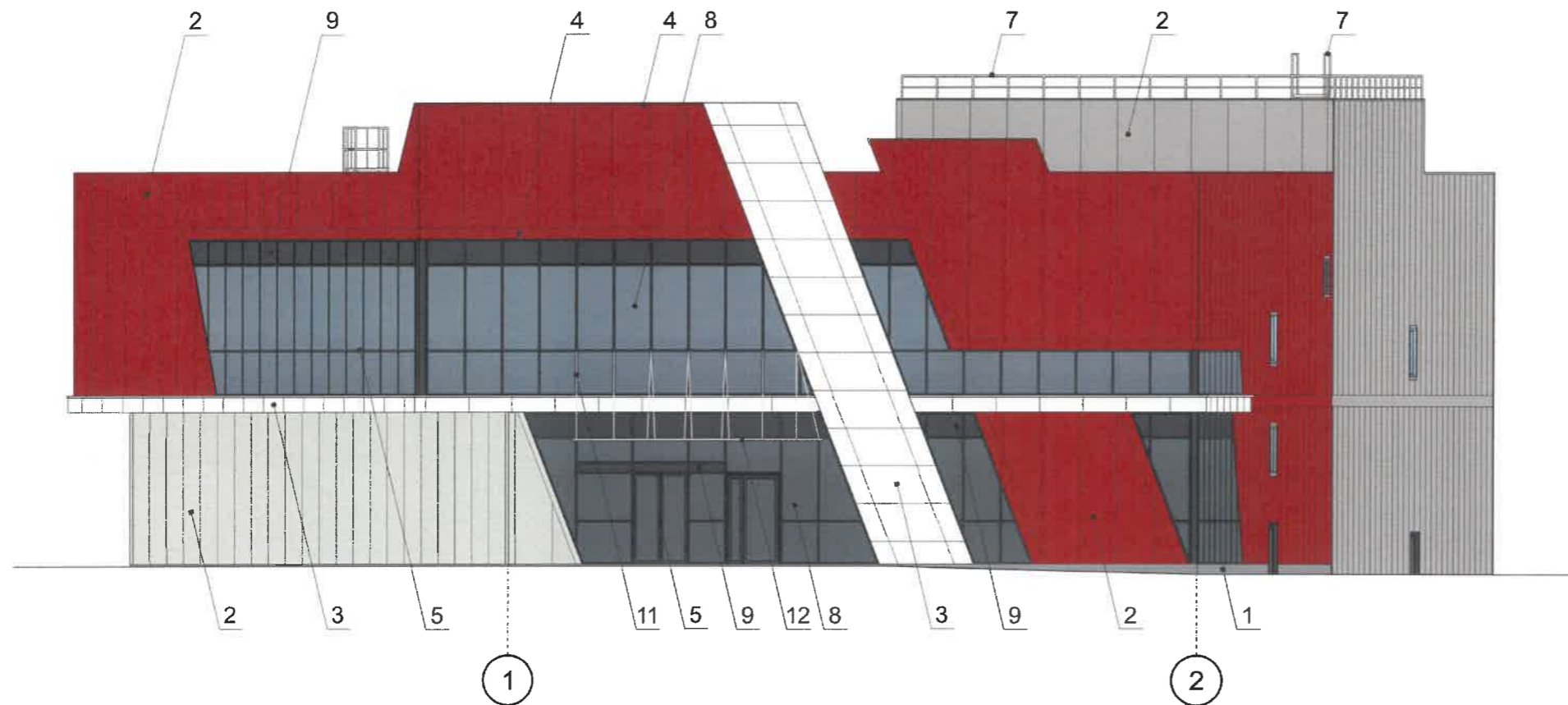
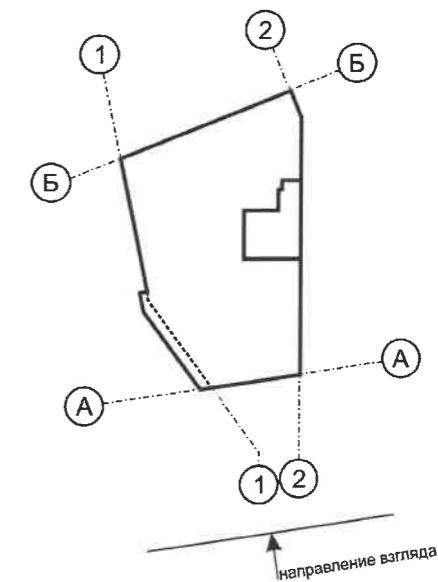


Схема здания



Примечание:

1. В случае, если наружные лестницы при дополнительно устроенных входах в общественные помещения здания выходят за границы предоставленного земельного участка и красные линии квартала, то устройство дополнительных или переустройство существующих входных групп требует получения разрешения в установленном порядке.
2. Требования к входным группам установлены пунктом 11.7 Правил благоустройства территории города Перми, утвержденных Решением Пермской городской Думы от 15.12.2020 № 277.
3. При размещении новой входной группы, изменении входной группы при проведении реконструкции, капитального ремонта здания, строения, сооружения требуется разработка проекта колерного паспорта.
4. Требования к входным группам, расположенным в границах территорий общего пользования, за исключением входных групп, расположенных в границах территорий достопримечательных мест:
 - архитектурные элементы входных групп (крыльца, входная площадка, ступени, лестницы, ограждения, парапеты, роллетные системы (рольставни), козырьки, приямки, пандусы или подъемные устройства для маломобильных групп населения) должны быть выполнены параллельно фасаду здания, строения, сооружения на расстоянии не более чем 1,5 м от фасада здания, строения, сооружения и при условии сохранения ширины пешеходной зоны (тротуара) не менее 2 м;
 - размер входной площадки - 1,5 м x 1,85 м;
 - входная группа (приямок) в подвальное или полуподвальное помещение должна быть выполнена параллельно фасаду здания, строения, сооружения с лестницей на расстоянии не более чем 1,5 м от фасада здания, строения, сооружения. По периметру входной группы (приямка) устраивается парапет высотой не более 0,5 м, над входной группой (приямком) устанавливается козырек с водоотводом;
 - на высоте более 0,72 м от уровня земли входная группа должна быть выполнена за счет внутреннего пространства здания, строения, сооружения.
5. Ступени и входная площадка входных групп должны иметь противоскользящее покрытие или полосы.
6. На одном из торцов входной площадки может быть предусмотрен пандус или подъемное устройство для маломобильных групп населения.
7. Наружная кнопка вызывного устройства должна быть размещена в начале заезда на пандус или при входе на подъемное устройство для маломобильных групп населения.

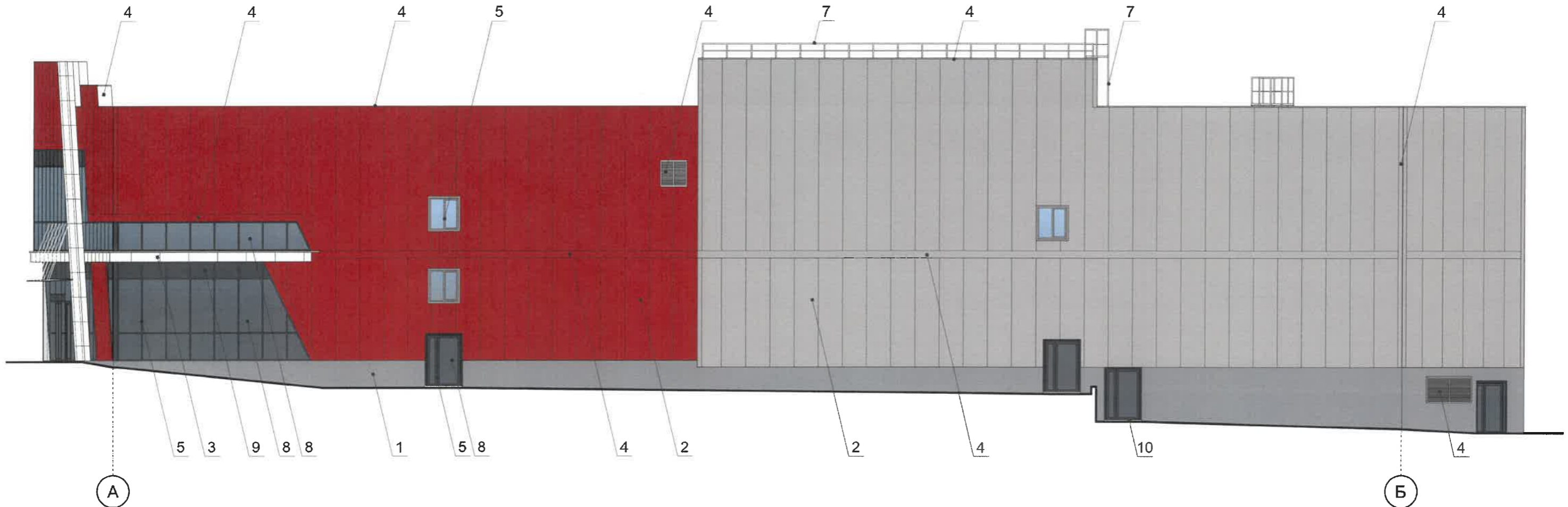
Условные обозначения

1 - выноска и номер позиции согласно Ведомости отделки фасадов на листе 1

СОГЛАСОВАНО
1^й заместитель начальника ДГА
г. Перми - главный архитектор
Д.Ю. Лапшин
« 19 » 04 20 23 г.

						011-03-2023-ОФ			
						Колерный паспорт объекта капитального строительства по ул. Блюхера, 9 Дзержинского района г. Перми			
Изм.	Кол.уч.	Лист	№ док.	Подпись	Дата	Здание торгового назначения	Стадия	Лист	Листов
Разраб.		Хозяинова		<i>Хозяинова</i>	03.23		П	5	
						Главный фасад	ООО «Архитектурная мастерская «ГОРОД», г.Пермь		
Н.контроль		Хозяинова		<i>Хозяинова</i>	03.23				

Боковой фасад



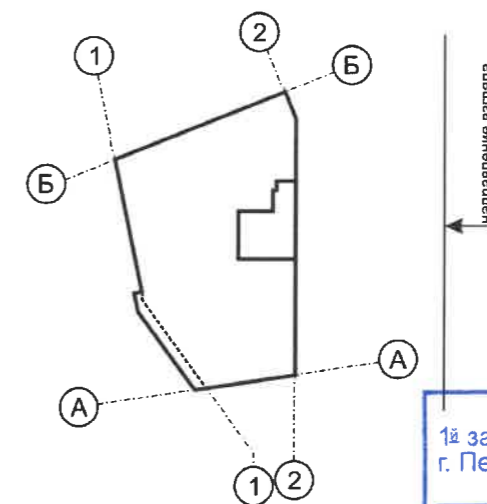
Условные обозначения

 - выноска и номер позиции согласно Ведомости отделки фасадов на листе 1

Примечание:

- Дополнительное оборудование - размещаемые на фасадах здания, строения, сооружения системы технического обеспечения эксплуатации зданий, строений, сооружений (наружные блоки систем кондиционирования и вентиляции, маскирующие ограждения (экраны, решетки), вентиляционные трубопроводы, антенны, видеокамеры наружного наблюдения, электрощиты, кабельные линии, иное подобное оборудование), защитные устройства (решетки, рольставни), почтовые ящики, часы, банкоматы, элементы архитектурно-художественной подсветки, флагштоки и иное оборудование.
- Размещение дополнительного оборудования, дополнительных элементов и устройств на фасадах объектов капитального строительства допускается при соблюдении следующих условий:
 - соответствие размещения дополнительного оборудования архитектурному решению фасадов, предусмотренному проектной документацией, в соответствии с которой осуществлено строительство (реконструкция) Объекта, с привязкой к единой (вертикальной, горизонтальной) системе осей фасадов;
 - единая горизонтальная ось - условная прямая линия. Определяется как половина расстояния между верхним и нижним архитектурным элементом (окна, наличники, карниз, фриз и другие), выделяющимся (западающим, выступающим) из плоскости стены;
 - единая вертикальная ось - условная прямая линия. Определяется как половина расстояния между границами одного архитектурного элемента (окна, двери, колонны) либо между двумя архитектурными элементами (окна, двери, колонны);
 - комплексное решение размещения оборудования - единое архитектурное и цветовое решение (в том числе размер, форма, материал);
 - размещение дополнительного оборудования на архитектурных деталях, элементах декора, поверхностях с ценной архитектурной отделкой, а также крепление, ведущее к повреждению архитектурных поверхностей, не допускаются.
- Размещение дополнительного оборудования не должно нарушать законные интересы собственников помещений в непосредственной близости с оборудованием.
- Рекомендуется наружные системы кондиционирования устанавливать за счет пространства помещений.
- Условия устройства дополнительных или переустройства существующих входных групп см. лист 5.

Схема здания



СОГЛАСОВАНО
1й заместитель начальника ДГА
г. Перми - главный архитектор
Д.Ю. Лапшин
20.23.г.

011-03-2023-ОФ

						Колерный паспорт объекта капитального строительства по ул. Блюхера, 9 Дзержинского района г. Перми				
Изм.	Кол.уч.	Лист	№док.	Подпись	Дата	Здание торгового назначения	Стадия	Лист	Листов	
Разраб.		Хозяинова			03.23		П	6		
Н.контроль						Хозяинова		ООО «Архитектурная мастерская «ГОРОД», г.Пермь		

Боковой фасад

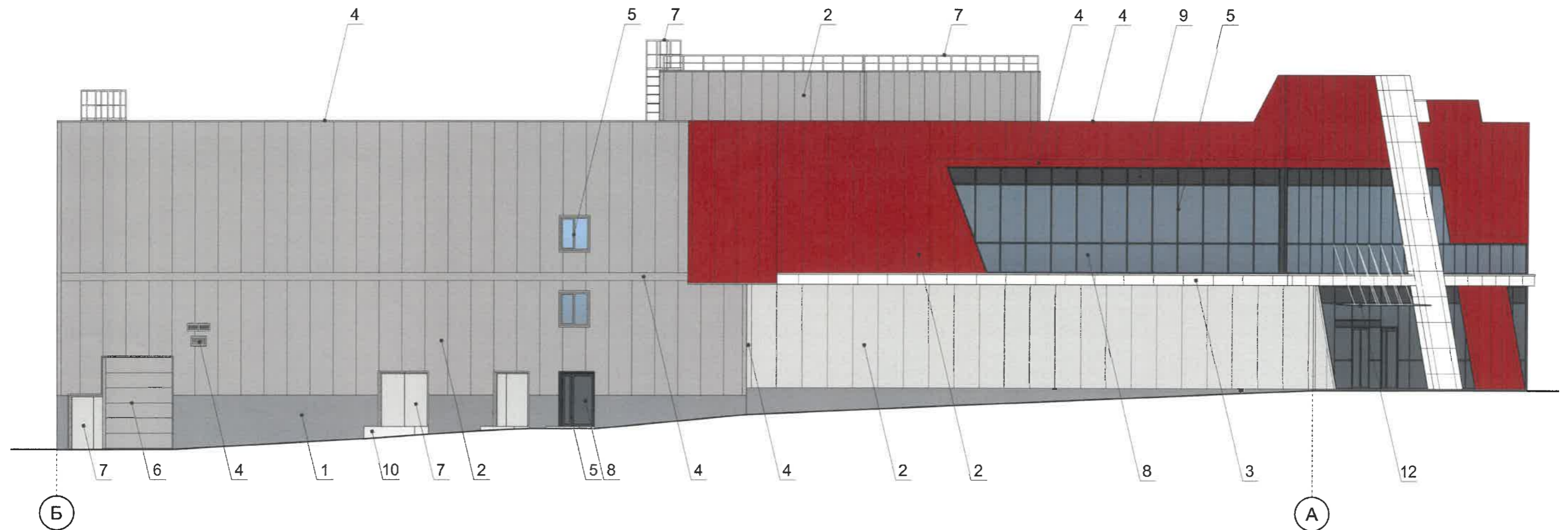
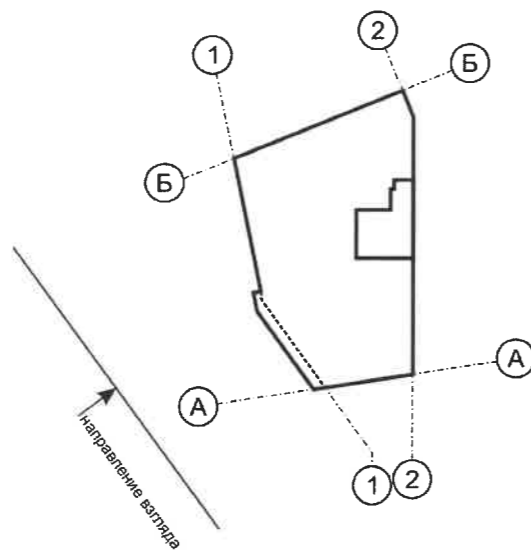


Схема здания



Условные обозначения

1 - выноска и номер позиции согласно Ведомости отделки фасадов на листе 1

СОГЛАСОВАНО
1^й заместитель начальника ДГА
г. Перми - главный архитектор
Д.Ю. Лапшин
19.03.2023 г.

Примечание:

1. Условия устройства дополнительных или переустройства существующих входных групп см. лист 5;
2. Условия размещения дополнительного оборудования на фасадах см. лист 6.

						011-03-2023-ОФ			
						Колерный паспорт объекта капитального строительства по ул. Блюхера, 9 Дзержинского района г. Перми			
Изм.	Кол.уч.	Лист	Недок.	Подпись	Дата	Здание торгового назначения	Стадия	Лист	Листов
Разраб.		Хозяинова		<i>Лапшин</i>	03.23		П	7	
						Боковой фасад	ООО «Архитектурная мастерская «ГОРОД», г.Пермь		
Н.контроль		Хозяинова		<i>Лапшин</i>	03.23				

Дворовой фасад

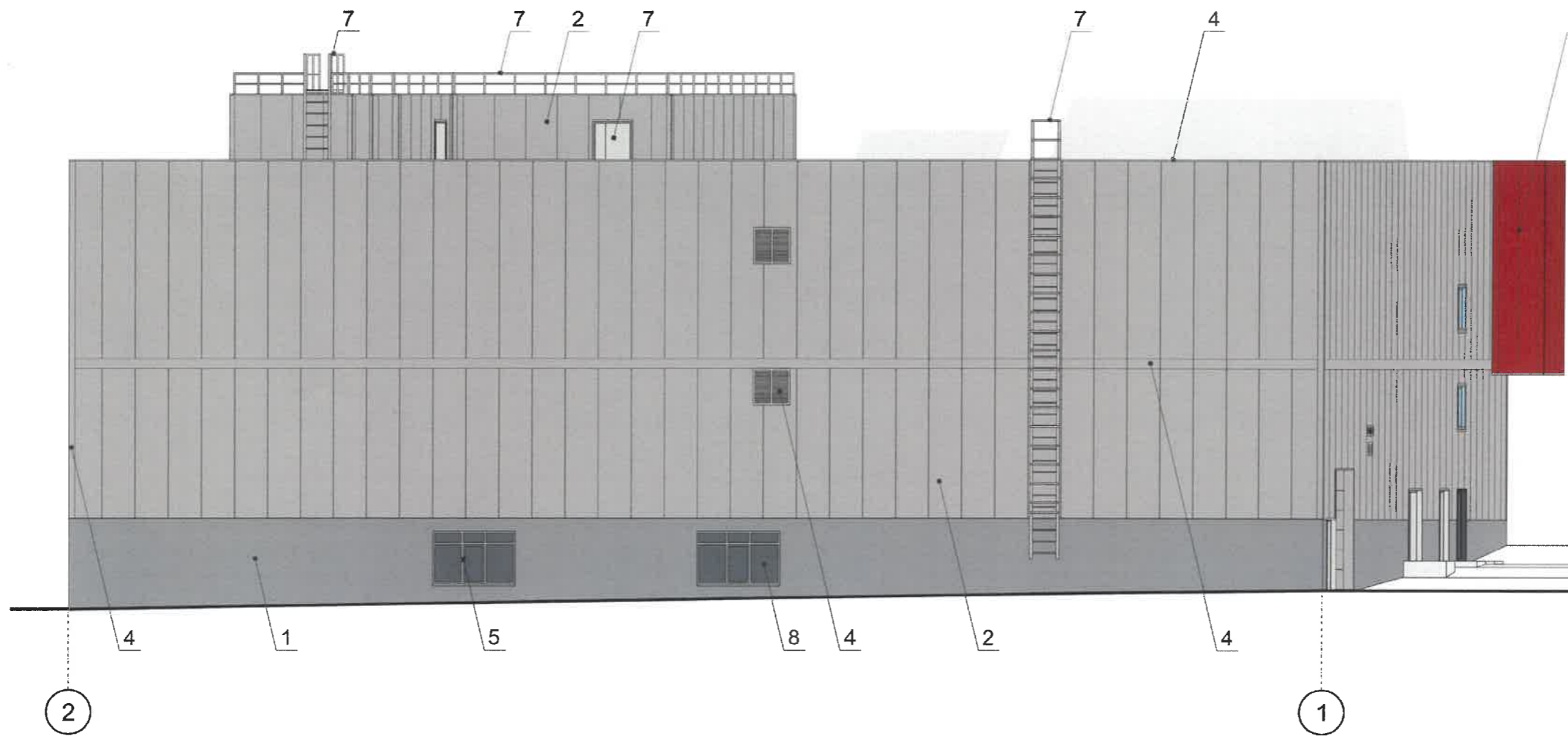
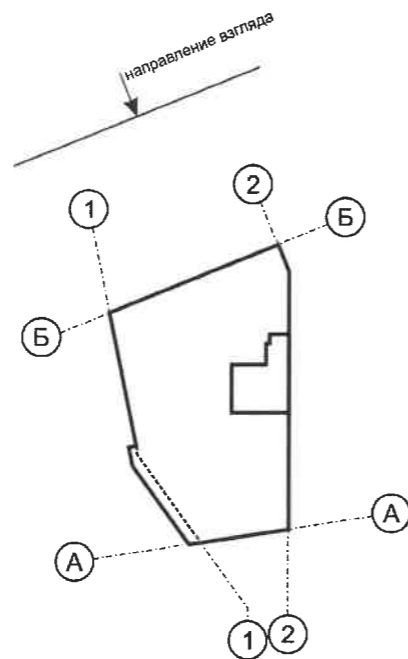


Схема здания



Условные обозначения

1 - выноска и номер позиции согласно Ведомости отделки фасадов на листе 1

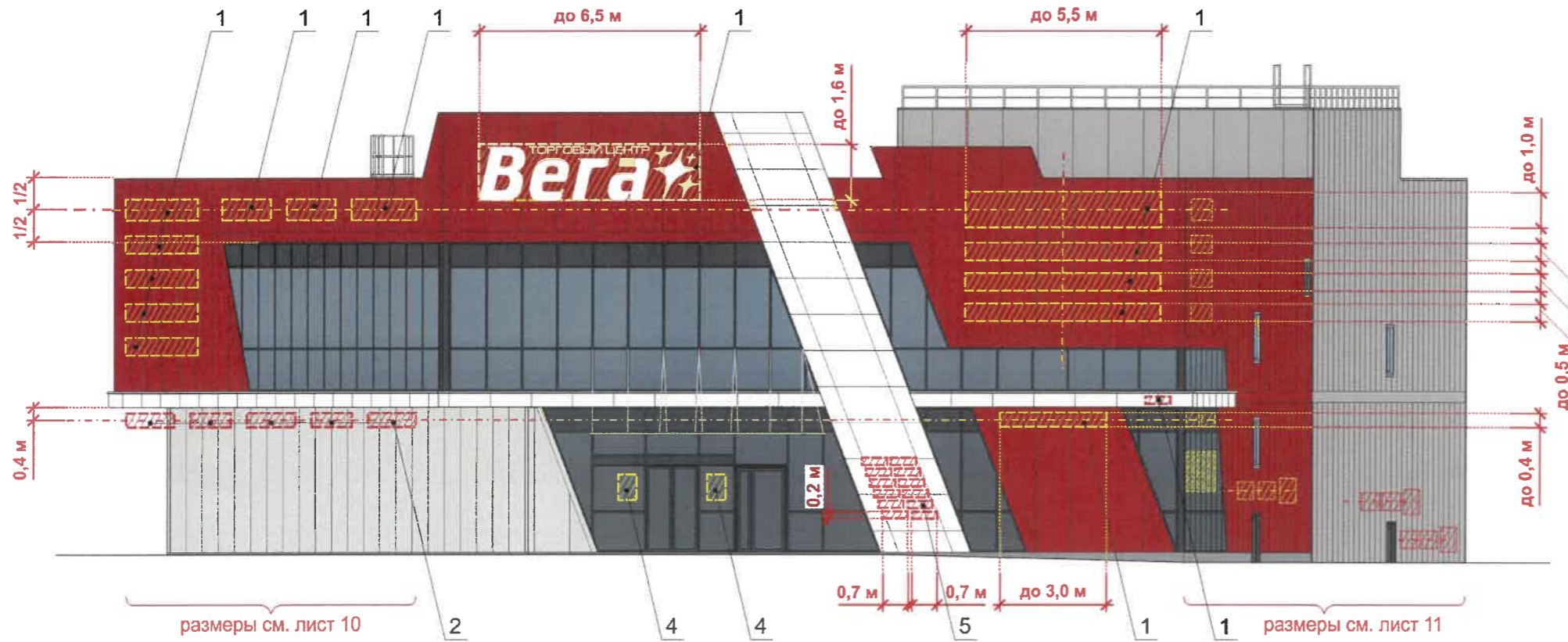
СОГЛАСОВАНО
1й заместитель начальника ДГА
г. Перми - главный архитектор
Д.Ю. Папшин
«19» 09 2023 г.

						011-03-2023-ОФ			
						Колерный паспорт объекта капитального строительства по ул. Блюхера, 9 Дзержинского района г. Перми			
Изм.	Кол.уч.	Лист	№док.	Подпись	Дата	Здание торгового назначения	Стадия	Лист	Листов
Разраб.			Хозяинова	<i>Хозяинова</i>	03.23		П	8	
						Дворовой фасад	ООО «Архитектурная мастерская «ГОРОД», г.Пермь		
Н.контроль			Хозяинова	<i>Хозяинова</i>	03.23				

Примечание:

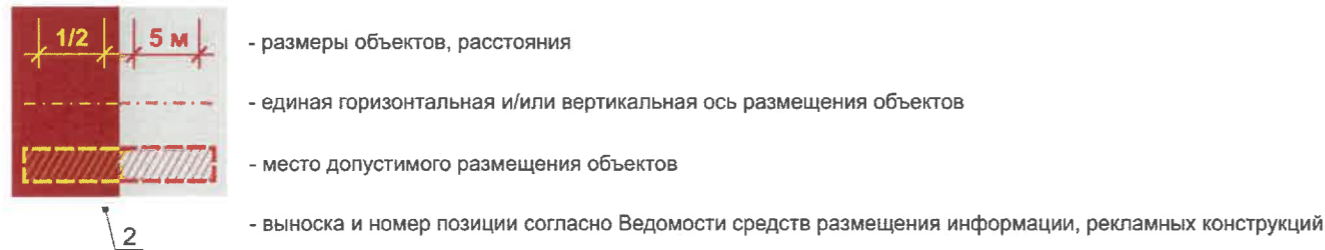
1. Условия устройства дополнительных или переустройства существующих входных групп см. лист 5;
2. Условия размещения дополнительного оборудования на фасадах см. лист 6.

Главный фасад



Управление архитектуры и городского дизайна
ДГА администрации г.Перми
**СООТВЕТСТВУЕТ АРХИТЕКТУРНОМУ
ОБЛИКУ ГОРОДА ПЕРМИ**
«19» 04 2023
Подпись: *Григорьев С.В.*

Условные обозначения



Ведомость средств размещения информации, рекламных конструкций

Поз.	Тип объекта, материал, способ крепления	Цвет	Наличие подсветки
1	Вывеска - объёмные буквы и/или логотипы без подложки, размещенные на направляющих, выкрашенных в цвет фасада. Металл, пластик, пленки	фирменные цвета	внешняя или внутренняя светодиодами
2	Вывеска - объёмные буквы и/или логотипы без подложки, размещенные на жестких подвесах под фризом. Металл, пластик, пленки	фирменные цвета	внутренняя светодиодами
3	Информация - несплошная пленочная аппликация в виде текста или контурного изображения на стекле. Площадь выклейки - не более 30% от площади одного поля остекления. Самоклеящиеся пленки по стеклу или Вывеска - панно (постер или световой короб), размещённое в оконном проеме за стеклом. Площадь панно - не более 50% от площади одного поля остекления, отступ от остекления не менее чем на 0,15 м. Металл, пластик, пленки	фирменные цвета	возможна внутренняя светодиодами для панно
4	Информационная табличка одиночная, размерами не более 500 x 700 мм (Д x В). Самоклеящиеся пленки по стеклу	фирменные цвета	без подсветки
5	Информационные таблички сгруппированные модульные (см. пример группировки модульных табличек на листе 11). Металл, пластик, пленки	фон - RAL 9018, текст 50 % от площади фона - фирменные цвета	без подсветки
6	Указатель с наименованием улицы и номером дома (здания) (пункт 11.4.2 Решения Пермской городской Думы от 15.12.2020 № 277). Пластик, металл	фон - синий (R-0, G-20, B-120), текст - белый	возможна внутренняя светодиодами
7	Панель-кронштейн. Металл, пластик, пленки	фирменные цвета	внешняя или внутренняя светодиодами

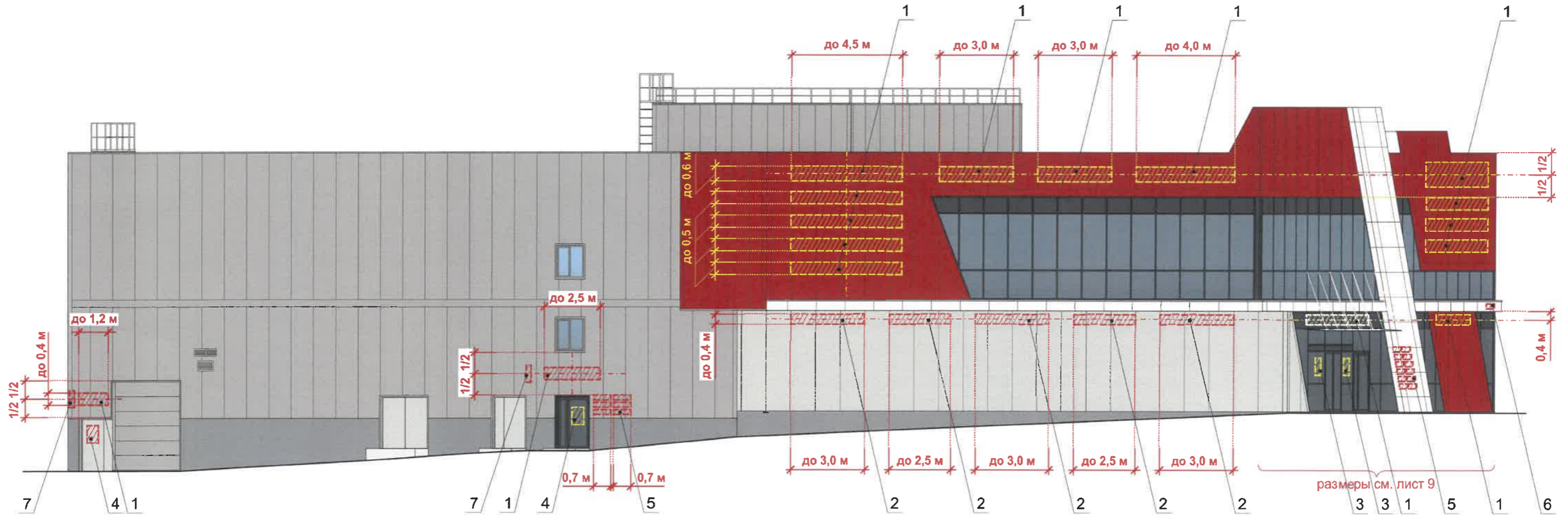
Примечание:

1. Места размещения информации располагаются относительно условной прямой линии – горизонтальной оси. Местоположение оси на фасаде определяется как половина расстояния между верхним и нижним архитектурным элементом (окна, наличники, карниз, фриз и др.), выделяющимся (западающим, выступающим) из плоскости стены или (в иных случаях) колерным паспортом.
2. Размещение вывесок и рекламных конструкций должно осуществляться в границах места допустимого размещения средств размещения информации, рекламных конструкций, установленных данным колерным паспортом объекта капитального строительства.
3. Размещение вывесок по отношению друг к другу, их конфигурация, наполненность информацией должны соответствовать Стандартным требованиям к вывескам, их размещению и эксплуатации (далее - Стандартные требования), утвержденным Решением Пермской городской Думы от 15.12.2020 №277.
4. В случае, если планируемые к размещению вывески не соответствуют Стандартным требованиям и действующему колерному паспорту, требуется внесение изменений в колерный паспорт путем разработки нового колерного паспорта.
5. Максимальный размер информационных табличек – 0,5 м x 0,7 м (пункт 2.13 Стандартных требований).
6. Требования к панелям-кронштейнам установлены пунктами 2.6-2.12 Стандартных требований.
7. Узел крепления каждого типа объекта информации разрабатывается отдельным рабочим проектом.
8. В случае размещения рекламной конструкции на фасаде здания, строения, сооружения, такая конструкция должна быть отражена в составе нового колерного паспорта, а ее размещение должно осуществляться в соответствии с действующим порядком установки эксплуатации рекламных конструкций на территории города Перми, утвержденным решением Пермской городской Думы от 27.01.2009 № 11, с последующим получением на установку и эксплуатацию рекламной конструкции в установленном порядке.
9. В случае возникновения спорных ситуаций с другими организациями в отношении мест размещения вывесок, расположенных не в границах занимаемого помещения, регулирование конфликта и окончательное решение по размещению вывесок той или иной претендующей организации принимает владелец данного объекта.

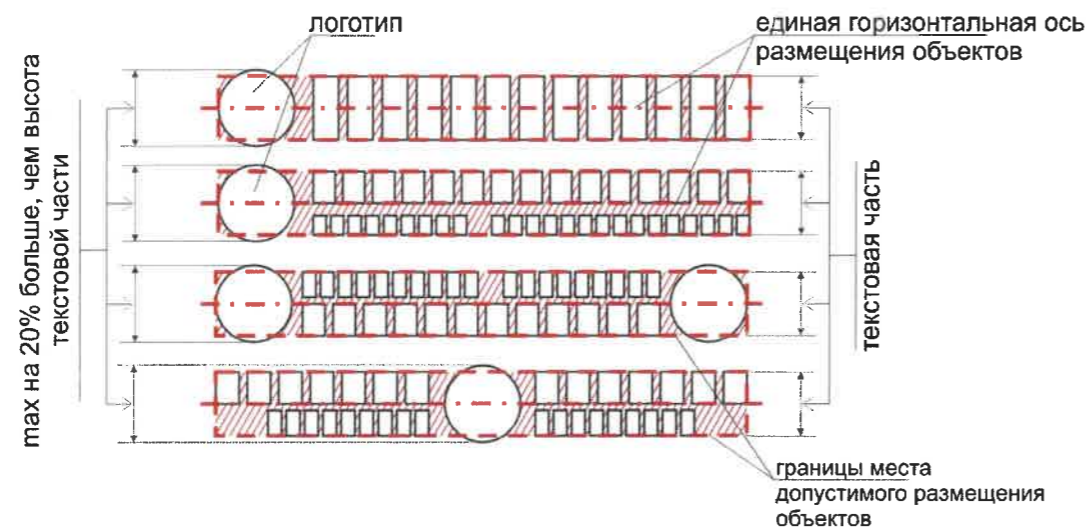
011-03-2023-ОФ					
Колерный паспорт объекта капитального строительства по ул. Блюхера, 9 Дзержинского района г. Перми					
Изм.	Кол.уч.	Лист	№ док.	Подпись	Дата
Разраб.		Хозяинова		<i>Григорьев</i>	03.23
Здание торгового назначения					
		Стадия	Лист	Листов	
		П	9		
Размещение средств размещения информации, рекламных конструкций (начало)					
Н.контроль		Хозяинова		<i>Григорьев</i>	03.23

ООО «Архитектурная мастерская «ГОРОД», г.Пермь

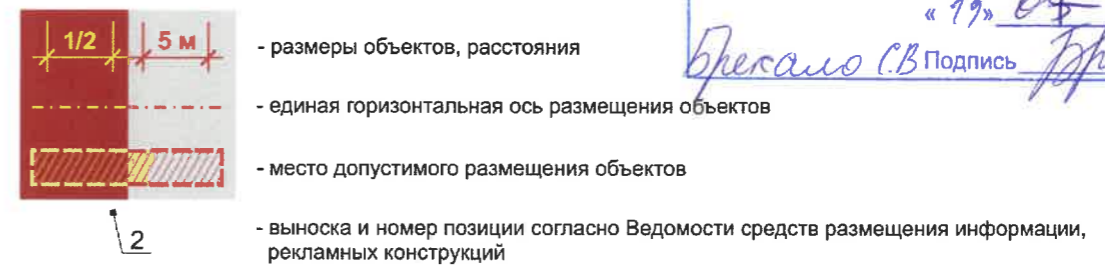
Боковой фасад



Схемы компоновки объемных букв и/или логотипов, знаков относительно оси и места допустимого размещения



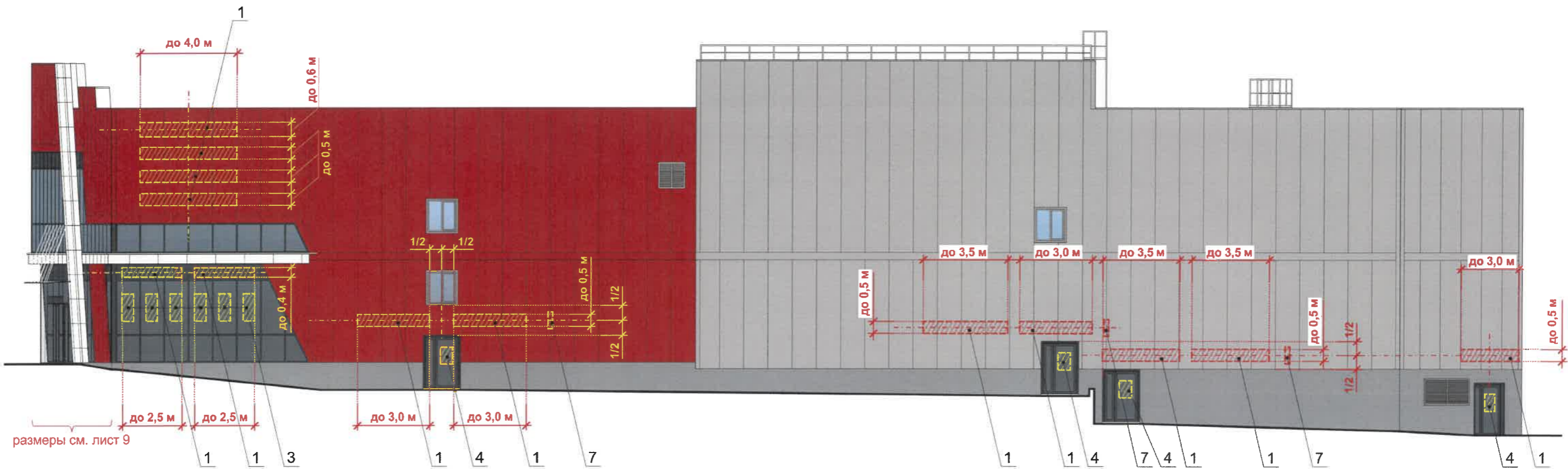
Условные обозначения



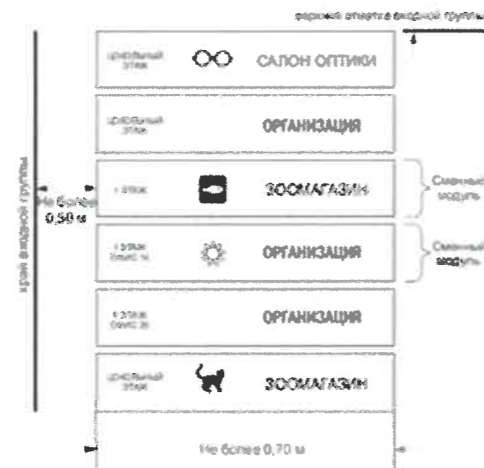
У.о. Управление архитектуры и городского дизайна
ДГА администрации г.Перми
СООТВЕТСТВУЕТ АРХИТЕКТУРНОМУ
ОБЛИКУ ГОРОДА ПЕРМИ
«19» 03 2023
Подпись: Бресало С.В.

						011-03-2023-ОФ			
						Коперный паспорт объекта капитального строительства по ул. Блюхера, 9 Дзержинского района г. Перми			
Изм.	Кол.уч.	Лист	№док.	Подпись	Дата	Здание торгового назначения	Стадия	Лист	Листов
Разраб.		Хозяинова		<i>Хозяинова</i>	03.23		П	10	
						Размещение средств размещения информации, рекламных конструкций (продолжение)	ООО «Архитектурная мастерская «ГОРОД», г.Пермь		
Н.контроль		Хозяинова		<i>Хозяинова</i>	03.23				

Боковой фасад



Пример группировки модульных информационных табличек



Условные обозначения

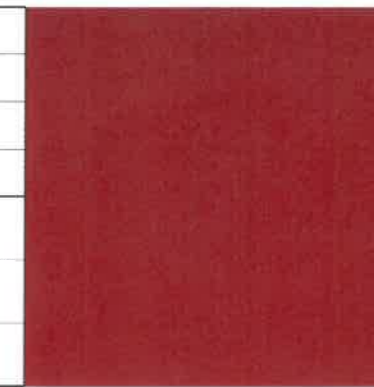
- размеры объектов, расстояния
- единая горизонтальная ось размещения объектов
- место допустимого размещения объектов
- выноска и номер позиции согласно Ведомости средств размещения информации, рекламных конструкций

У.О. Управление архитектуры и городского дизайна
ДГА администрации г.Перми
СООТВЕТСТВУЕТ АРХИТЕКТУРНОМУ
ОБЛИКУ ГОРОДА ПЕРМИ
«19» 07 2023
Подпись *Гришин*

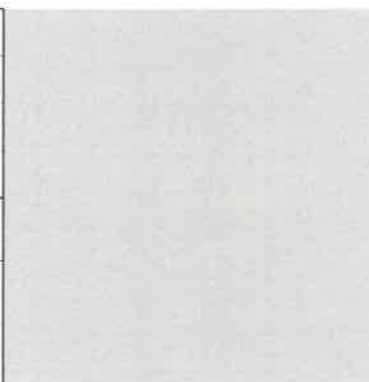
						011-03-2023-ОФ			
						Колерный паспорт объекта капитального строительства по ул. Блюхера, 9 Дзержинского района г. Перми			
Изм.	Кол.уч.	Лист	№ док.	Подпись	Дата	Здание торгового назначения	Стадия	Лист	Листов
Разраб.			Хозяинова	<i>Гришин</i>	03.23		П	11	
						Размещение средств размещения информации, рекламных конструкций (окончание)	ООО «Архитектурная мастерская «ГОРОД», г.Пермь		
Н.контроль			Хозяинова	<i>Гришин</i>	03.23				

Позиция согласно ведомости отделки фасадов	Координаты цвета RAL 9016	C:	3
		M:	0
		Y:	0
		K:	0
		R:	247
		G:	251
3, 4		B:	245

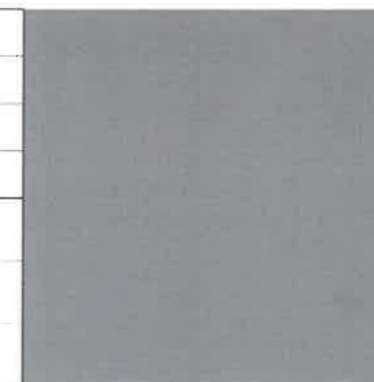
Позиция согласно ведомости отделки фасадов	Координаты цвета RAL 3005	C:	0
		M:	100
		Y:	100
		K:	10
		R:	193
		G:	18
2, 4		B:	28



Позиция согласно ведомости отделки фасадов	Координаты цвета RAL 9018	C:	10
		M:	0
		Y:	10
		K:	20
		R:	207
		G:	211
2, 4, 7		B:	205



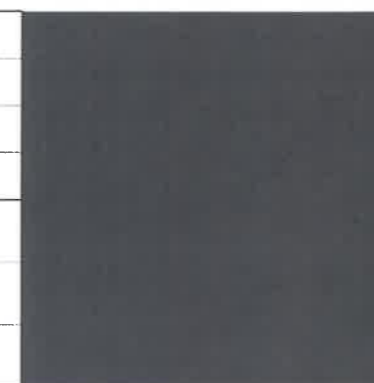
Позиция согласно ведомости отделки фасадов	Координаты цвета RAL 7046	C:	31
		M:	18
		Y:	14
		K:	25
		R:	130
		G:	137
1		B:	142



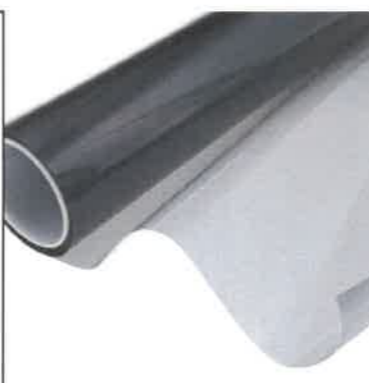
Позиция согласно ведомости отделки фасадов	Координаты цвета RAL 9006	C:	0
		M:	0
		Y:	0
		K:	40
		R:	165
		G:	168
2, 4, 5, 6		B:	166



Позиция согласно ведомости отделки фасадов	Координаты цвета RAL 7024	C:	80
		M:	60
		Y:	50
		K:	40
		R:	71
		G:	74
5		B:	80



Позиция согласно ведомости отделки фасадов	Архитектурная тонирующая пленка Матовая темно-серая
8	



Позиция согласно ведомости отделки фасадов	Архитектурная тонирующая пленка Матовая темно-серая светопропускание 0 %
9	



СОГЛАСОВАНО
1^й заместитель начальника ДГА
г. Перми - главный архитектор
Д.Ю. Лапшин
« 19 / 07 2023 г.

						011-03-2023-ОФ			
						Колерный паспорт объекта капитального строительства по ул. Блюхера, 9а Дзержинского района г. Перми			
Изм.	Кол.уч.	Лист	№ док.	Подпись	Дата	Здание торгового назначения	Стадия	Лист	Листов
Разраб.			Хозяинова	<i>Лапшин</i>	03.23		П	12	
						Эталоны колеров	ООО «Архитектурная мастерская «ГОРОД», г.Пермь		
Н.контроль			Хозяинова	<i>Лапшин</i>	03.23				