

ООО «РусРазвитие»

№ *059-дд-01-дб-2136 от 08.08.2023*

**ПАСПОРТ ВНЕШНЕГО ОБЛИКА ОБЪЕКТОВ КАПИТАЛЬНОГО СТРОИТЕЛЬСТВА
(КОЛЕРНЫЙ ПАСПОРТ)**

АДРЕС ОБЪЕКТА: г.Пермь, административный район Индустриальный район
ул. Братьев Игнатовых, здание (строение) № 2

шифр: 07/2023-БИ.2-КП

ПЕРМЬ, 2023г.

Ведомость чертежей

ЛИСТ	НАИМЕНОВАНИЕ	ПРИМЕЧАНИЯ
1-2	Общие данные	
3-5	Существующее состояние фасадов	
6	Главный фасад (3 эт. корпус)	
7	Дворовой (3 эт. корпус)	
8	Боковые фасады (3 эт. корпус)	
9	Главный фасад (7 эт. корпус)	
10	Дворовой (7 эт. корпус)	
11	Боковые фасады (7 эт. корпус)	
12	Переходы	
13-16	Размещение средств размещения информации, рекламных конструкций	
17	Эталон колеров	

Ведомость отделки фасадов

ПОЗ.	ЭЛЕМЕНТ ФАСАДА	ЭТАЛОН ЦВЕТА	ОБОЗНАЧ.	ВИД ОТДЕЛКИ	ПРИМ.
1	Основное поле стен, козырьки (тип 1), колонны входной группы, колонны переходов		RAL classic 9016/5023	Линейные панели	
2	Переплеты окон, дверей, витражей		RAL classic 9003/2023	Металлопластиковые системы	
3	Отливы		RAL classic 9003/5023	Оцинкованная сталь с полимерным покрытием	
4	Полотна дверей		RAL classic 7047	Металл с полимерным покрытием	
5	Ограждение (кровли, балконов), водосточная труба, лестницы, металлические элементы козырьков (тип 2)		RAL classic 9016/5023/7045	Металл с покрытием атмосферостойкой краской	
6	Поле стен пристройки		RAL classic 7047	Сэндвич-панели	
7	Лестницы, козырьки (тип 3), плиты балконов, переходные площадки		-	Железобетон	
8	Ограждения лестниц		-	Хромированная сталь	
9	Главное крыльцо 3-х этажного корпуса		-	Полированный бетон с покрытием бесцветным лаком	
10	Покрытие ступеней		-	Резиновое покрытие	
11	Металлические элементы, покрытие козырьков (тип 3)		-	Оцинкованная сталь	
12	Поле стен пристройки		RAL classic 7047	Профилированный металл с покрытием атмосферостойкой краской	
13	Облицовка крылец		-	Бетон с покрытием полиуретаном	
14	Козырек (тип 2)		-	Поликарбонат	

Пояснительная записка

Объект капитального строительства - городская клиническая больница им. М.А. Тверье, расположенная по адресу: г. Пермь, Индустриальный район, ул. Братьев Игнатовых, 2.
 Год постройки и ввода в эксплуатацию: 1980 г;
 Проект: индивидуальный;
 В плане: сложной конфигурации (2 корпуса, соединенные переходами);
 Этажность: 3, 7 этажей;
 Фасад: линейные панели;
 Кровля: плоская неэксплуатируемая.

Нахождение в зоне объектов культурного наследия: объект не расположен в зоне объектов культурного наследия;
Ранее согласованные колерные паспорта: не разрабатывались;

Настоящим колерным паспортом:
 Определяются виды и цветовое решение отделки фасадов, в связи с капитальным ремонтом фасадов;
 Определяются средства размещения информации, рекламных конструкций.

Цветовое решение и применяемые материалы обеспечивают комплексное решение всех элементов фасадов, единство архитектурного облика здания. Средства размещения информации, рекламные конструкции не нарушат архитектурный облик здания.

Раздел «Архитектурно-художественная подсветка» настоящим колерным паспортом не разрабатывается. Освещение фасада осуществляется за счет свечения окон и вывесок.

В соответствии с Градостроительным кодексом Российской Федерации, решением Пермской городской Думы от 15.12.2020 № 277 «Об утверждении Правил благоустройства территории города Перми» и постановлением администрации города Перми от 22.02.2017 № 130 «Об утверждении формы и Порядка согласования паспорта внешнего облика объекта капитального строительства (колерного паспорта)» колерные паспорта не являются разрешительной документацией на строительство, реконструкцию объекта капитального строительства; не являются правовым основанием на устройство пристроек, навесов, козырьков и других архитектурных элементов объекта капитального строительства;
 Предметом согласования данного колерного паспорта являются: принятые цветовые решения элементов фасада, применяемые материалы существующего объекта недвижимости, а также определение возможных типов размещения средств размещения информации на нем. Средства размещения информации, рекламные конструкции, не соответствующие типу и местам их возможного размещения, предусмотренные данным колерным паспортом или Стандартным требованиям (Решение Пермской городской Думы № 277 от 15.12.2020), подлежат демонтажу.

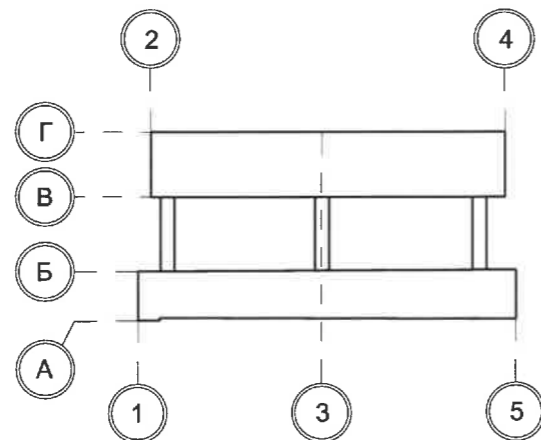
СОГЛАСОВАНО
 1й заместитель начальника ДГА
 г. Перми - главный архитектор
 Д.Ю. Лалшин
 « 07 » 07 2023 г.

Изм.	Кол. уч.	Лист	№ док.	Подп.	Дата			
Разраб.		Иванова В.В.			07.23	07/2023-БИ.2-КП		
Колерный паспорт объекта капитального строительства по ул. Братьев Игнатовых, 2 Индустриального района г. Перми								
Городская клиническая больница им. М.А. Тверье						Стадия	Лист	Листов
						П	1	17
Общие данные (начало)						ООО «Рус Развитие»		

Инструкция о порядке производства работ, связанных с окраской фасадов и всех наружных частей зданий, сооружений, строений, расположенных на территории города Перми

1. Окраска (отделка) фасадов и всех наружных частей зданий, сооружений, строений, расположенных на территории города Перми, может производиться лишь на основании паспорта внешнего облика объекта капитального строительства (колерного паспорта), согласованного с департаментом градостроительства и архитектуры администрации г. Перми (далее - ДГА).
2. До начала процесса окраски (отделки) здания или какого-либо сооружения должны быть произведены работы по капитальному ремонту всех без исключения его наружных частей, подлежащих окраске.
3. До начала ремонта зданий, имеющих газосветовую рекламу, сообщить рекламораспространителю о предстоящих работах на фасаде здания с целью сохранения вывесок либо их демонтажа.
4. Полуразрушенные и разрушенные архитектурные художественно-скульптурные элементы фасада: карнизы, фризы, колонны, пилястры, сандрики, кронштейны, обрамления проемов, различные лепные украшения, барельефы, мозаика, художественная роспись и т.п. подлежат обязательному восстановлению в своем первоначальном виде. Категорически запрещается производить окраску здания без предварительного восстановления указанных элементов декора фасада.
5. Металлические поверхности отдельных элементов фасада: чугунные решетки, ограждения балконов и лестниц, элементы входных групп, двери, кронштейны и прочие архитектурно-художественные элементы фасада перед окраской очищаются от грязи, ржавчины, старой краски и покрываются вновь атмосферостойкой краской для металлических поверхностей.
6. В соответствии с выданными образцами цвета (колерами) на окраску (отделку) здания организация, производящая ремонт здания, составляет пробные образцы цвета, которые наносятся на подготовленную для покраски поверхность стены в уровне 1-го этажа здания (не выше 1,5 метров от земли).
7. Проверку и согласование пробного образца цвета (выкрас колера) производит уполномоченный представитель ДГА. Без указанных проверки и согласования производить окраску (отделку) фасадов здания категорически запрещается.
8. Домоуправления, организации и учреждения, производящие окраску (отделку) и связанный с нею ремонт фасадов здания, несут ответственность за выполнение настоящей инструкции и могут быть привлечены к административной ответственности за ее нарушение в соответствии со статьей 6.8.2 «Нарушение требований к внешнему виду фасадов зданий, строений, сооружений» Закона Пермского края от 06.04.2015 № 460-ПК «Об административных правонарушениях в Пермском крае».
9. По всем вопросам, связанным с производством работ, необходимо обращаться в ДГА по адресу: г. Пермь, ул. Сибирская, 15, каб. 315, тел. 212-76-98.

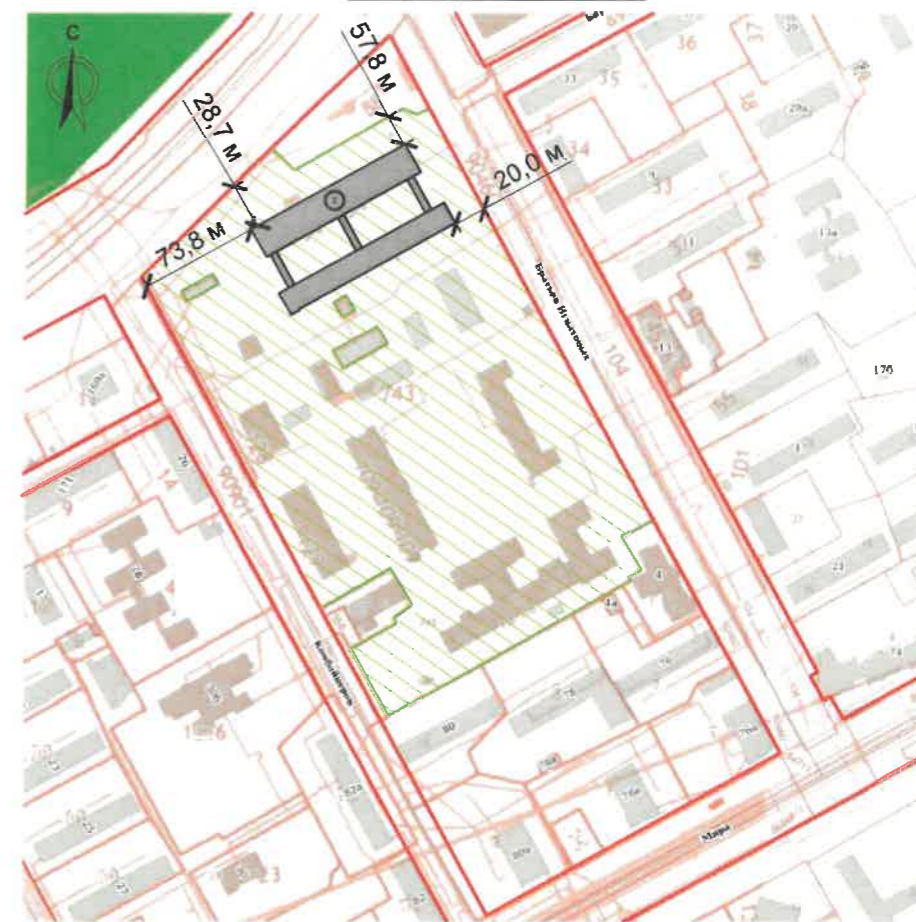
План координационных осей



Ведомость ссылочных и прилагаемых документов

ОБОЗНАЧЕНИЕ	НАИМЕНОВАНИЕ	ПРИМЕЧАНИЕ
	Ссылочные документы	
Решение Пермской городской Думы от 15.12.2020 №277	«Об утверждении Правил благоустройства территории города Перми»	
Постановление администрации города Перми от 22.02.2017 №130	«Об утверждении формы и Порядка согласования паспорта внешнего облика капитального (колерного паспорта)»	

Ситуационный план



Условные обозначения

- Городская клиническая больница им. М.А. Тверье по адресу: г. Пермь, Индустриальный район, ул. Братьев Игнатовых, 2;
- Красные линии;
- Границы земельного участка с кадастровым номером 59:01:4410760:743;
- Земельный участок с кадастровым номером 59:01:4410760:743;
- Расстояние от здания до границ земельного участка, красных линий;

ПРИМЕЧАНИЕ: Границы земельного участка и его номер приведены с сайта <https://pkk.rosreestr.ru/>, красные линии приведены с сайта <https://isogd.gorodperm.ru/>, координационные оси расставлены условно.

						07/2023-БИ.2-КП			
						Колерный паспорт объекта капитального строительства по ул. Братьев Игнатовых, 2 Индустриального района г. Перми			
Изм.	Кол. уч.	Лист	№ док.	Подп.	Дата	Городская клиническая больница им. М.А. Тверье	Стадия	Лист	Листов
Разраб.		Иванова В.В.			07.23		П	2	
						Общие данные (продолжение)	ООО «Рус Развитие»		

7-этажный корпус



ПРИМЕЧАНИЕ: Фотофиксация фасадов сделана 06.07.2023 г.

						07/2023-БИ.2-КП			
						Колерный паспорт объекта капитального строительства по ул. Братьев Игнатовых, 2 Индустриального района г. Перми			
Изм.	Кол. уч.	Лист	№ док.	Подп.	Дата	Городская клиническая больница им. М.А. Тверье	Стадия	Лист	Листов
Разраб.		Иванова В.В.			07.23		П	3	
						Существующее состояние фасадов (начало)	ООО «Рус Развитие»		

3-этажный корпус



ПРИМЕЧАНИЕ: Фотофиксация фасадов сделана 06.07.2023 г.

						07/2023-БИ.2-КП			
						Колерный паспорт объекта капитального строительства по ул. Братьев Игнатовых, 2 Индустриального района г. Перми			
Изм.	Кол. уч.	Лист	№ док.	Подп.	Дата	Городская клиническая больница им. М.А. Тверье	Стадия	Лист	Листов
Разраб.		Иванова В.В.		<i>Сот</i>	07.23		П	4	
						Существующее состояние фасадов (продолжение)	ООО «Рус Развитие»		

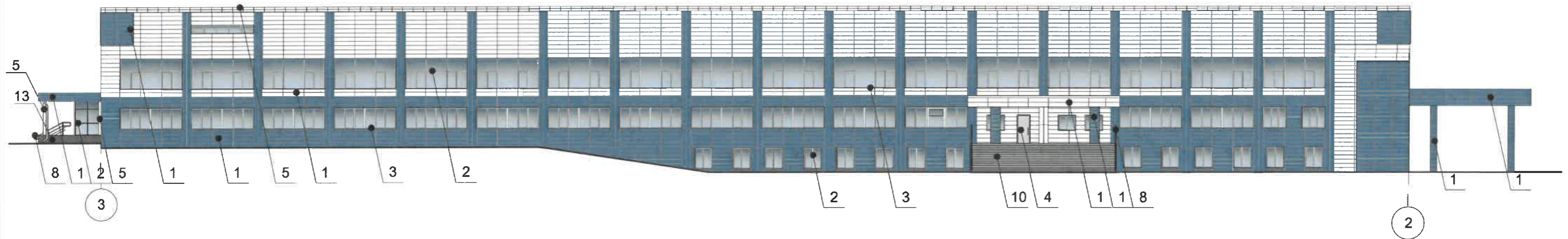
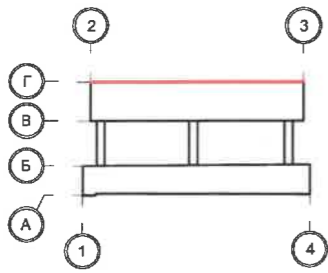
Переходы между корпусами



ПРИМЕЧАНИЕ: Фотофиксация фасадов сделана 06.07.2023 г.

						07/2023-БИ.2-КП			
						Колерный паспорт объекта капитального строительства по ул. Братьев Игнатовых, 2 Индустриального района г. Перми			
Изм.	Кол. уч.	Лист	№ док.	Подп.	Дата	Городская клиническая больница им. М.А. Тверье	Стадия	Лист	Листов
Разраб.		Иванова В.В.		<i>Иванова</i>	07.23		П	5	
						Существующее состояние фасадов (окончание)	ООО «Рус Развитие»		

Схема фасадов



Условия размещения входных групп:

1. В случае, если наружные лестницы при дополнительно устроенных входах в общественные помещения здания выходят за границы предоставленного земельного участка и красные линии квартала, то устройство дополнительных или переустройство существующих входных групп требует получения разрешения в установленном порядке.
2. Требования к входным группам установлены пунктом 11.7 Правил благоустройства территории города Перми, утвержденных Решением Пермской городской Думы от 15.12.2020 № 277.
3. При размещении новой входной группы, изменении входной группы при проведении реконструкции, капитального ремонта здания, строения, сооружения требуется разработка проекта колерного паспорта.
4. Требования к входным группам, расположенным в границах территорий общего пользования, за исключением входных групп, расположенных в границах территорий достопримечательных мест:
 - архитектурные элементы входных групп (крыльца, входная площадка, ступени, лестницы, ограждения, парапеты, роллетные системы (рольставни), козырьки, приямки, пандусы или подъемные устройства для маломобильных групп населения) должны быть выполнены параллельно фасаду здания, строения, сооружения на расстоянии не более чем 1,5 м от фасада здания, строения, сооружения и при условии сохранения ширины пешеходной зоны (тротуара) не менее 2 м;
 - размер входной площадки - 1,5 м x 1,85 м;
 - входная группа (приямок) в подвальное или полуподвальное помещение должна быть выполнена параллельно фасаду здания, строения, сооружения с лестницей на расстоянии не более чем 1,5 м от фасада здания, строения, сооружения. По периметру входной группы (приямка) устраивается парапет высотой не более 0,5 м, над входной группой (приямком) устанавливается козырек с водоотводом;
 - на высоте более 0,72 м от уровня земли входная группа должна быть выполнена за счет внутреннего пространства здания, строения, сооружения.
5. Ступени и входная площадка входных групп должны иметь противоскользящее покрытие или полосы.
6. На одном из торцов входной площадки может быть предусмотрен пандус или подъемное устройство для маломобильных групп населения.
7. Наружная кнопка вызывного устройства должна быть размещена в начале заезда на пандус или при входе на подъемное устройство для маломобильных групп населения.

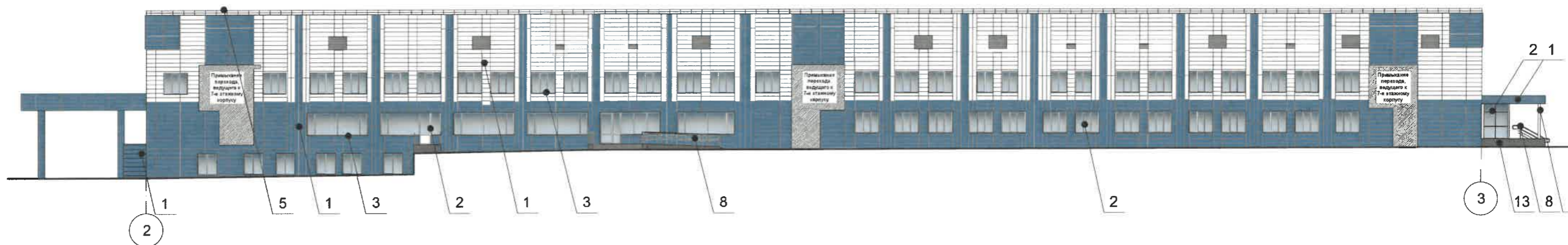
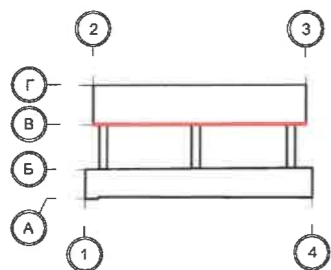
Условные обозначения

- 1 - Выноска и номер позиции согласно Ведомости отделки фасадов на листе 1;
- 1 - Условная координационная ось.

СОГЛАСОВАНО
1й заместитель начальника ДГА
г. Перми - главный архитектор
Д.Ю. Лящин
« 07.07.2023 г. »

						07/2023-БИ.2-КП			
						Колерный паспорт объекта капитального строительства по ул. Братьев Игнатовых, 2 Индустриального района г. Перми			
Изм.	Кол. уч.	Лист	№ док.	Подп.	Дата	Городская клиническая больница им. М.А. Тверье	Стадия	Лист	Листов
Разраб.				Иванова В.В.	07.23		П	6	
						Главный фасад	ООО «Рус Развитие»		

Схема фасадов



Условия размещения дополнительного оборудования:

1. Дополнительное оборудование - размещаемые на фасадах здания, строения, сооружения системы технического обеспечения эксплуатации зданий, строений, сооружений (наружные блоки систем кондиционирования и вентиляции, маскирующие ограждения (экраны, решетки), вентиляционные трубопроводы, антенны, видеокамеры наружного наблюдения, электрощиты, кабельные линии, иное подобное оборудование), защитные устройства (решетки, рольставни), почтовые ящики, часы, банкоматы, элементы архитектурно-художественной подсветки, флагштоки и иное оборудование.
2. Размещение дополнительного оборудования, дополнительных элементов и устройств на фасадах объектов капитального строительства рекомендуется при соблюдении следующих условий:
 - соответствие размещения дополнительного оборудования архитектурному решению фасадов, предусмотренному проектной документацией, в соответствии с которой осуществлено строительство (реконструкция) Объекта, с привязкой к единой (вертикальной, горизонтальной) системе осей фасадов;
 - единая горизонтальная ось - условная прямая линия. Определяется как половина расстояния между верхним и нижним архитектурным элементом (окна, наличники, карниз, фриз и другие), выделяющимся (западающим, выступающим) из плоскости стены;
 - единая вертикальная ось - условная прямая линия. Определяется как половина расстояния между границами одного архитектурного элемента (окна, двери, колонны) либо между двумя архитектурными элементами (окна, двери, колонны);
 - комплексное решение размещения оборудования - единое архитектурное и цветовое решение (в том числе размер, форма, материал);
 - размещение дополнительного оборудования на архитектурных деталях, элементах декора, поверхностях с ценной архитектурной отделкой, а также крепление, ведущее к повреждению архитектурных поверхностей, не допускаются.
3. При размещении внешних блоков кондиционирования на фасадах здания, они закрываются декоративными экранами в цвет фасада.

Условные обозначения

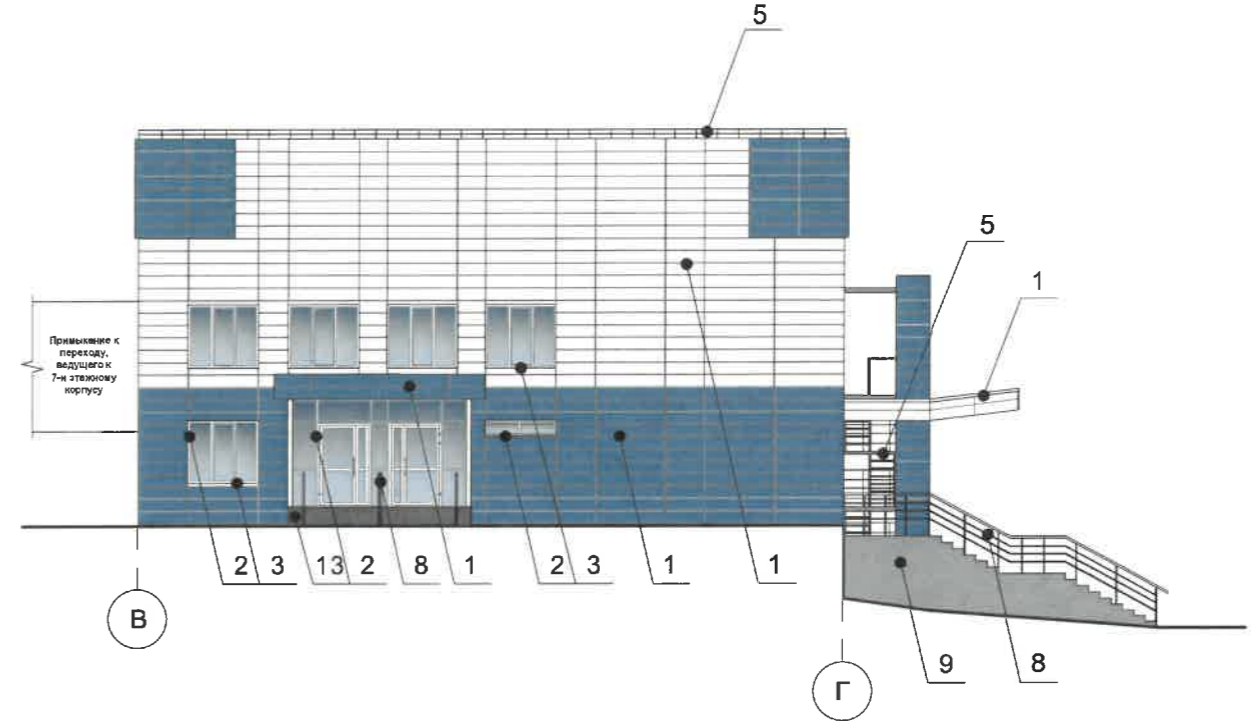
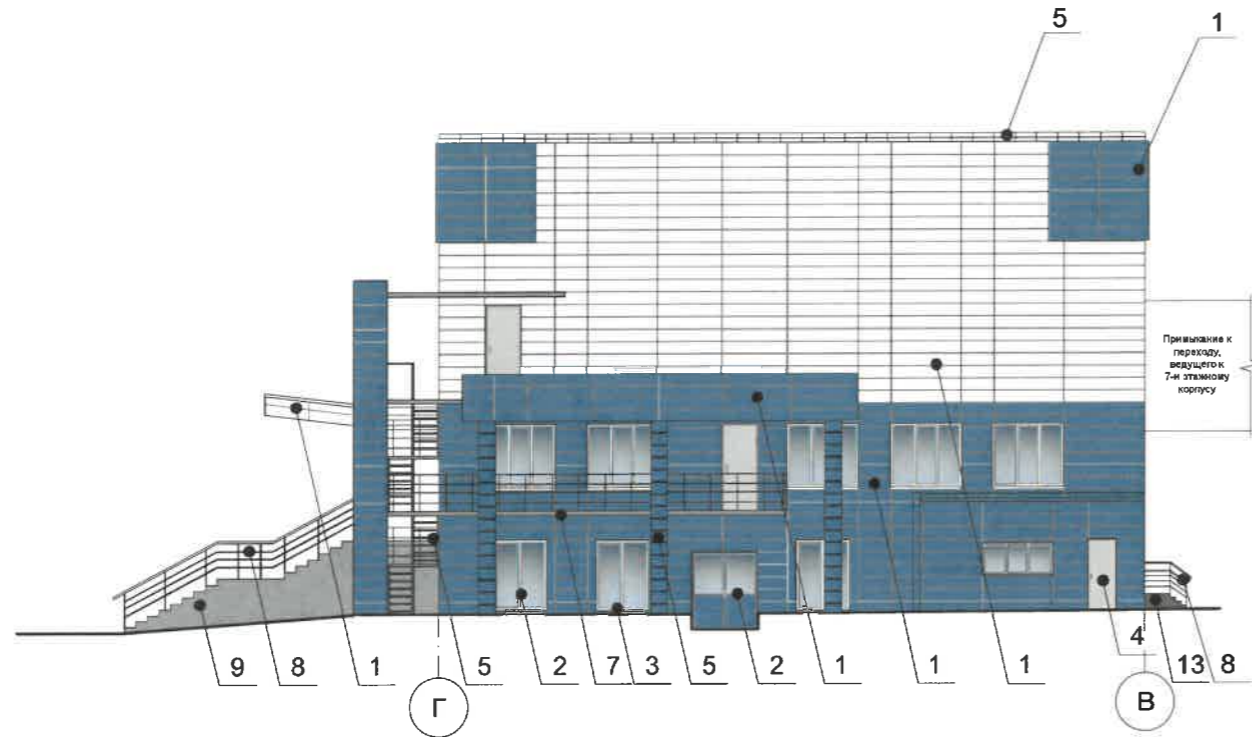
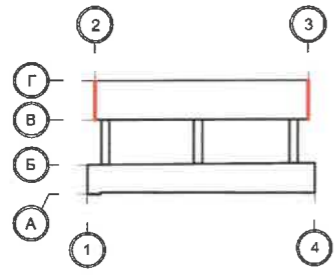
- 1 - Выноска и номер позиции согласно Ведомости отделки фасадов на листе 1;
- 1 - Условная координационная ось.

СОГЛАСОВАНО
1й заместитель начальника ДГА
г. Перми - главный архитектор
Д.Ю. Лалшин
2023 г.

ПРИМЕЧАНИЕ: Условия устройства, переустройства входных групп см. лист 6.

						07/2023-БИ.2-КП			
						Коперный паспорт объекта капитального строительства по ул. Братьев Игнатовых, 2 Индустриального района г. Перми			
Изм.	Кол. уч.	Лист	№ док.	Подп.	Дата	Городская клиническая больница им. М.А. Тверье	Стадия	Лист	Листов
Разраб.		Иванова В.В.		<i>Иванова</i>	07.23		П	7	
						Дворовой фасад	ООО «Рус Развитие»		

Схема фасадов



Условные обозначения

1 - Выноска и номер позиции согласно Ведомости отделки фасадов на листе 1;

1 - Условная координационная ось.



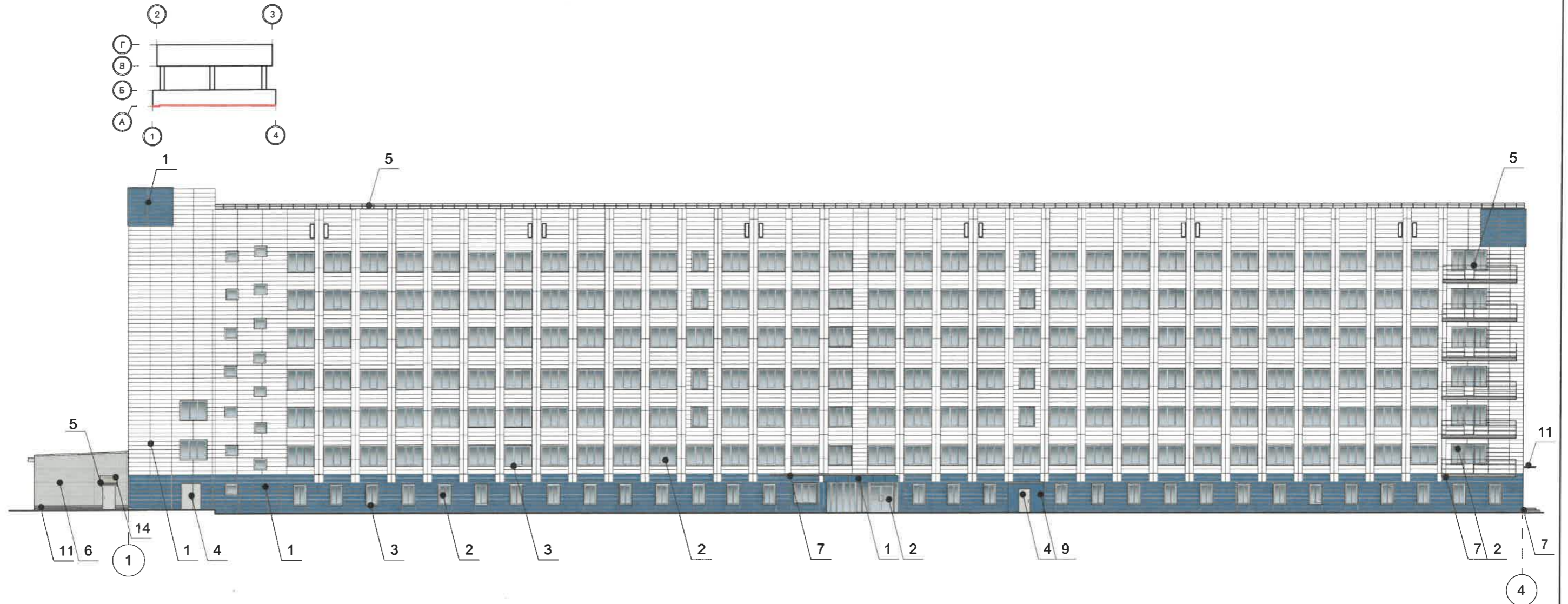
ПРИМЕЧАНИЕ:

1. Условия устройства, переустройства входных групп см. лист 6;
2. Условия размещения дополнительного оборудования см. лист 7;

СОГЛАСОВАНО
1й заместитель начальника ДГА
г. Перми - главный архитектор
Д.Ю. Лапшин
20.07.23г.

						07/2023-БИ.2-КП			
						Колерный паспорт объекта капитального строительства по ул. Братьев Игнатовых, 2 Индустриального района г. Перми			
Изм.	Кол. уч.	Лист	№ док.	Подп.	Дата	Городская клиническая больница им. М.А. Тверье	Стадия	Лист	Листов
Разраб.		Иванова В.В.			07.23		П	8	
						Боковые фасады	ООО «Рус Развитие»		

Схема фасадов



Условные обозначения

1 - Выноска и номер позиции согласно Ведомости отделки фасадов на листе 1;

— - Условная координационная ось.

1

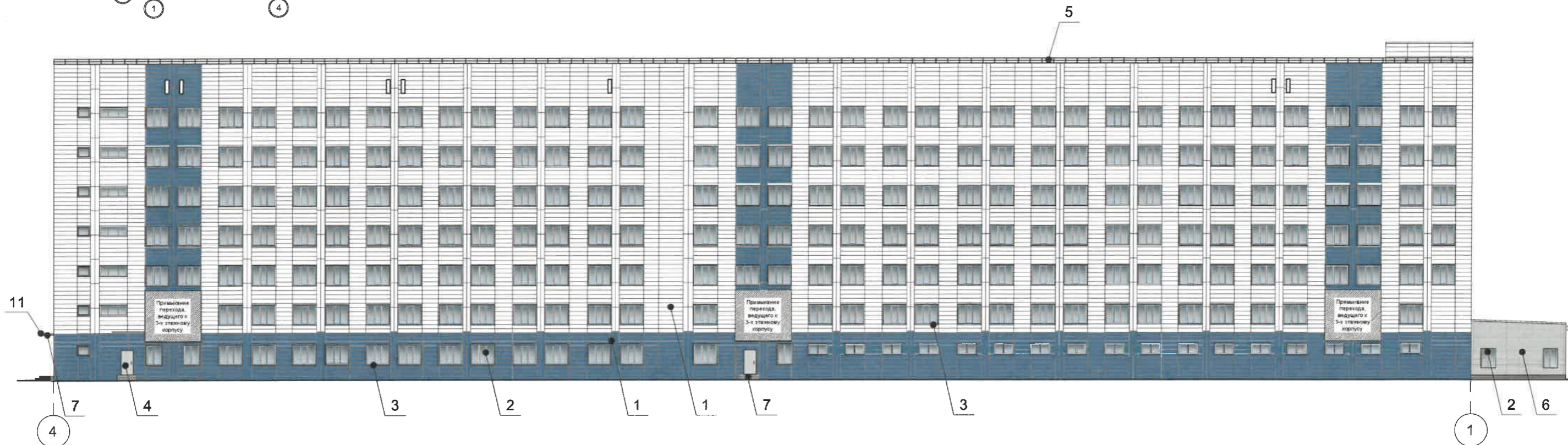
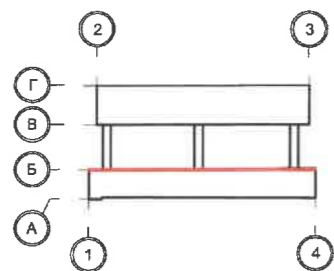
СОГЛАСОВАНО
1^й заместитель начальника ДГА
г. Перми - главный архитектор
Д.Ю. Лапшин
« 07/08 » 2023 г.

ПРИМЕЧАНИЕ:

1. Условия устройства, переустройства входных групп см. лист 6;
2. Условия размещения дополнительного оборудования см. лист 7;

						07/2023-БИ.2-КП			
						Колерный паспорт объекта капитального строительства по ул. Братьев Игнатовых, 2 Индустриального района г. Перми			
Изм.	Кол. уч.	Лист	№ док.	Подп.	Дата	Городская клиническая больница им. М.А. Тверье	Стадия	Лист	Листов
Разраб.			Иванова В.В.	<i>[Signature]</i>	07.23		П	9	
						Боковые фасады	ООО «Рус Развитие»		

Схема фасадов



Условные обозначения

1 - Выноска и номер позиции согласно Ведомости отделки фасадов на листе 1;

1 - Условная координационная ось.

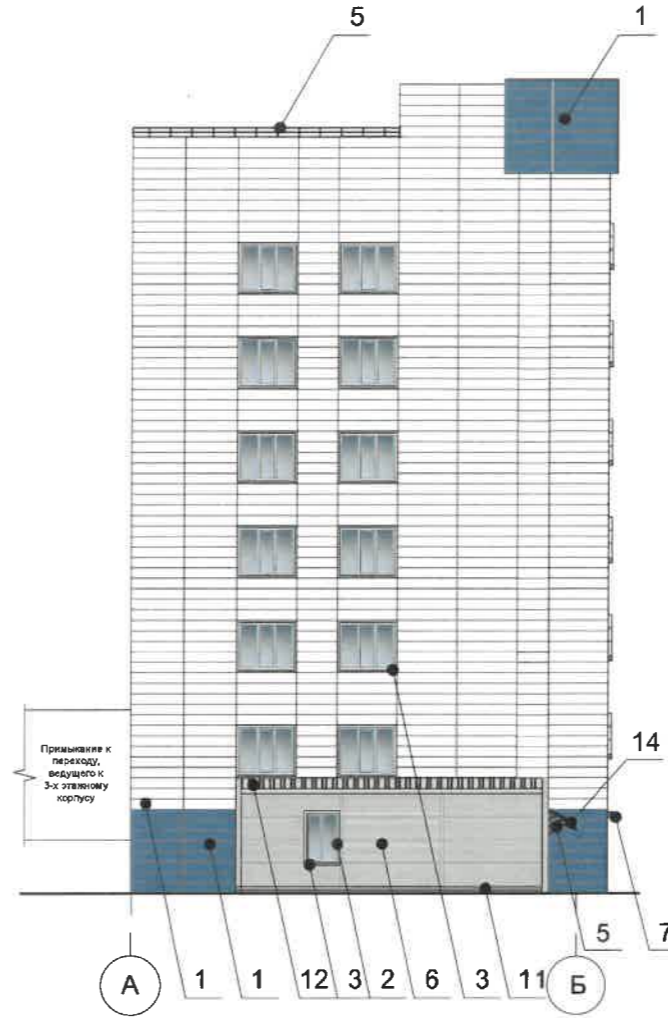
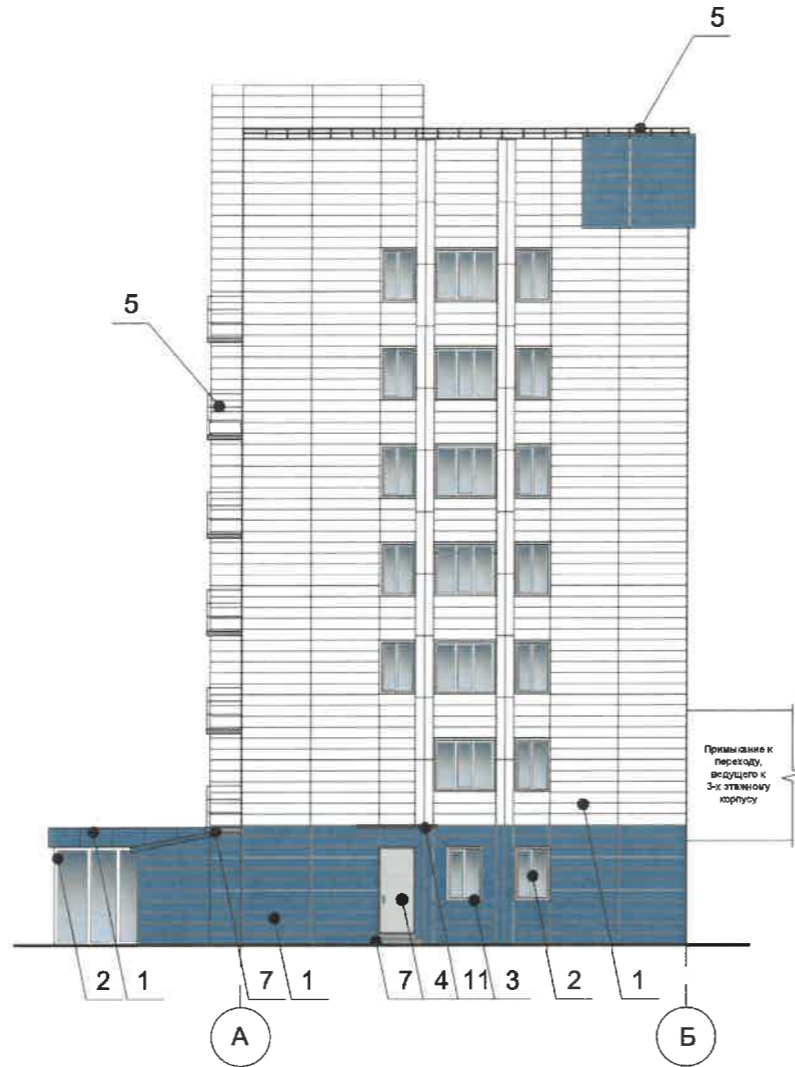
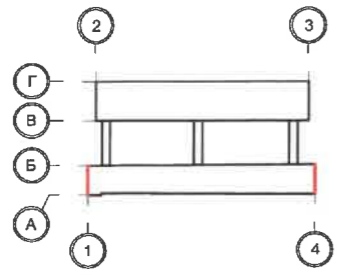
ПРИМЕЧАНИЕ:

1. Условия устройства, переустройства входных групп см. лист 6;
2. Условия размещения дополнительного оборудования см. лист 7;

СОГЛАСОВАНО
1й заместитель начальника ДГА
г. Перми - главный архитектор
Д.Ю. Лапшин
« 08 08 » 2023 г.

						07/2023-БИ.2-КП			
						Колерный паспорт объекта капитального строительства по ул. Братьев Игнатовых, 2 Индустриального района г. Перми			
Изм.	Кол. уч.	Лист	№ док.	Подп.	Дата	Городская клиническая больница им. М.А. Тверье	Стадия	Лист	Листов
Разраб.		Иванова В.В.			07.23		П	10	
						Боковые фасады	ООО «Рус Развитие»		

Схема фасадов



Условные обозначения

1 - Выноска и номер позиции согласно Ведомости отделки фасадов на листе 1;

— | — - Условная координационная ось.



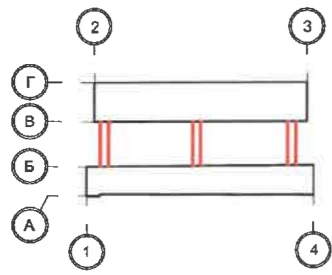
ПРИМЕЧАНИЕ:

1. Условия устройства, переустройства входных групп см. лист 6;
2. Условия размещения дополнительного оборудования см. лист 7;

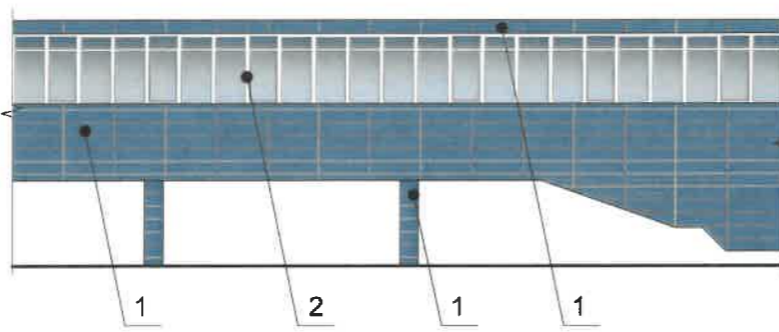
СОГЛАСОВАНО
1^й заместитель начальника ДГА
г. Перми - главный архитектор
Д.Ю. Лалшин
20.07.23г.

						07/2023-БИ.2-КП			
						Колерный паспорт объекта капитального строительства по ул. Братьев Игнатовых, 2 Индустриального района г. Перми			
Изм.	Кол. уч.	Лист	№ док.	Подп.	Дата	Городская клиническая больница им. М.А. Тверье	Стадия	Лист	Листов
Разраб.			Иванова В.В.		07.23		П	11	
						Боковые фасады	ООО «Рус Развитие»		

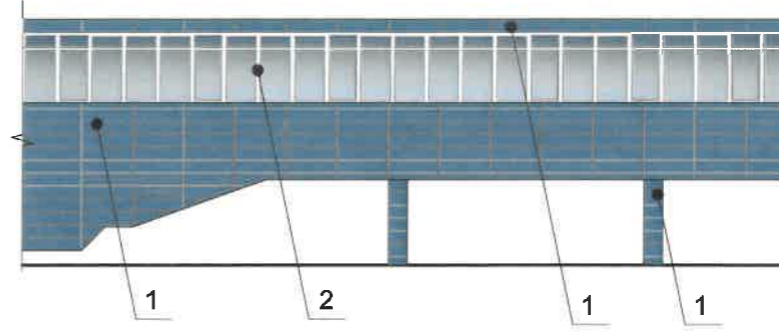
Схема фасадов



Примыкание к переходу, ведущего к 7-и этажному корпусу

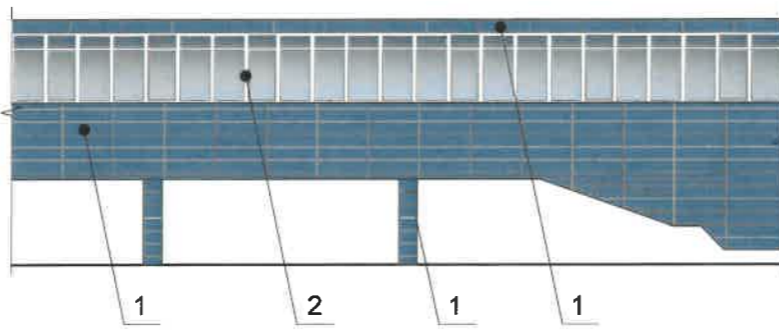


Примыкание к переходу, ведущего к 3-х этажному корпусу

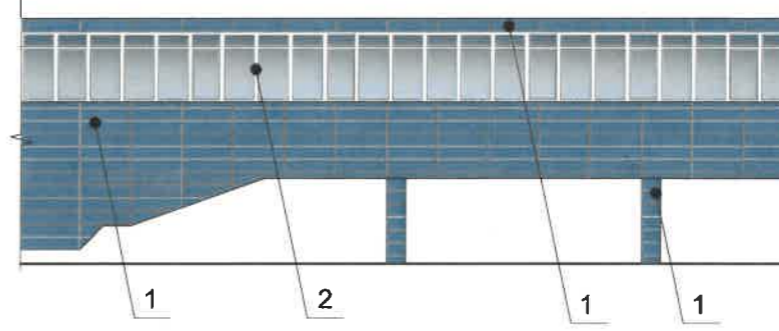


Примыкание к переходу, ведущего к 7-и этажному корпусу

Примыкание к переходу, ведущего к 7-и этажному корпусу

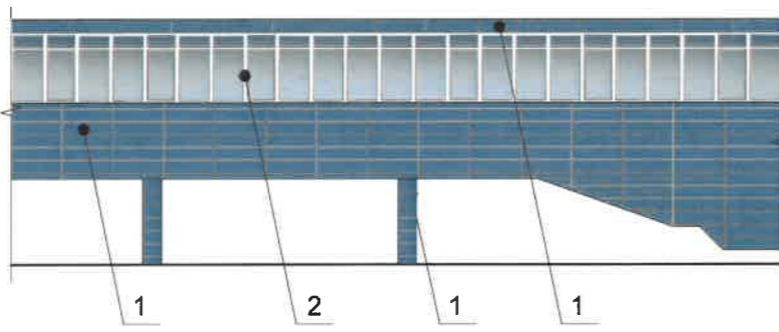


Примыкание к переходу, ведущего к 3-х этажному корпусу

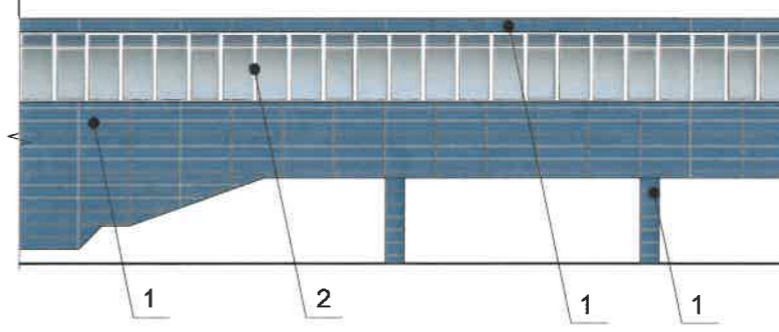


Примыкание к переходу, ведущего к 7-и этажному корпусу

Примыкание к переходу, ведущего к 7-и этажному корпусу



Примыкание к переходу, ведущего к 3-х этажному корпусу



Примыкание к переходу, ведущего к 7-и этажному корпусу

Условные обозначения

1 - Выноска и номер позиции согласно Ведомости отделки фасадов на листе 1;

— Условная координационная ось.



СОГЛАСОВАНО
1^й заместитель начальника ДГА
г. Перми - главный архитектор
Д.Ю. Лашин
«09» 07 2023 г.

ПРИМЕЧАНИЕ:

1. Условия устройства, переустройства входных групп см. лист 6;
2. Условия размещения дополнительного оборудования см. лист 7;

						07/2023-БИ.2-КП			
						Колерный паспорт объекта капитального строительства по ул. Братьев Игнатовых, 2 Индустриального района г. Перми			
Изм.	Кол. уч.	Лист	№ док.	Подп.	Дата	Городская клиническая больница им. М.А. Тверье	Стадия	Лист	Листов
Разраб.		Иванова В.В.			07.23		П	12	
						Боковые фасады	ООО «Рус Развитие»		



Управление архитектуры и городского дизайна
ДГА администрации г.Перми
СООТВЕТСТВУЕТ АРХИТЕКТУРНОМУ
ОБЛИКУ ГОРОДА ПЕРМИ
«04» 07.2023
Подпись

Условные обозначения

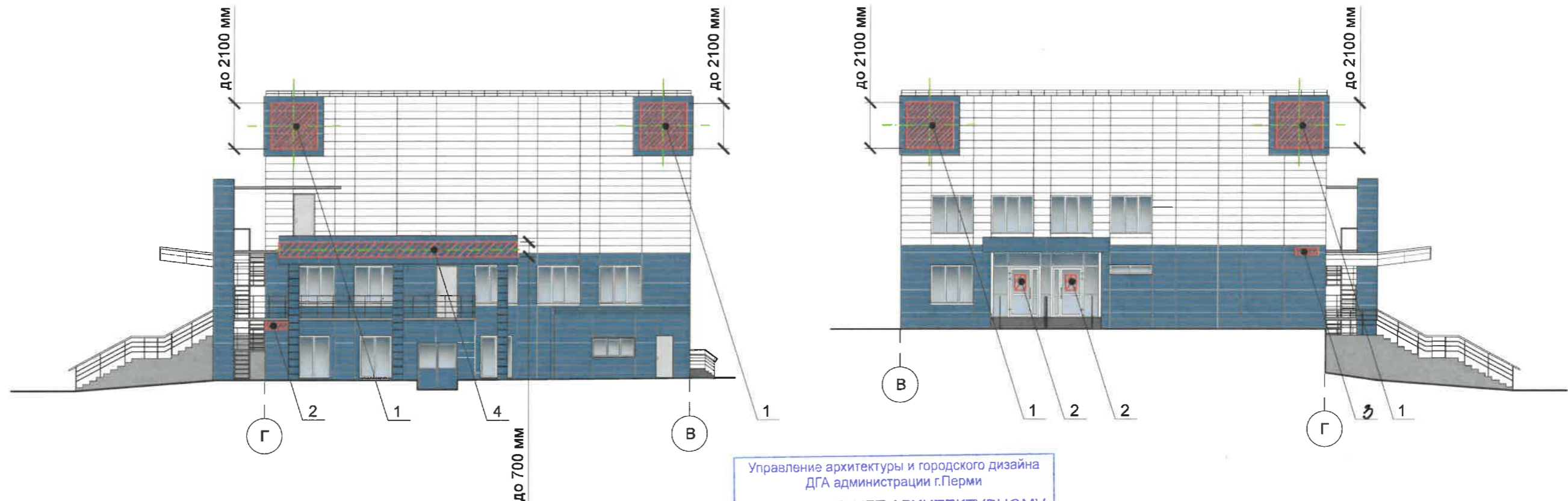
- Выноска и номер позиции согласно Ведомости средств размещения информации, рекламных конструкций;
- Ось размещения средств размещения информации, рекламных конструкций;
- Место допустимого размещения средств размещения информации, рекламных конструкций;
- Высота допустимого места размещения средств размещения информации, рекламных конструкций.

Ведомость средств размещения информации, рекламных конструкций

ПРИМЕЧАНИЕ: Условия размещения средств размещения информации, рекламных конструкций см. лист 14.

ПОЗ.	Тип объекта, материал, способы крепления	Цвет (с указанием RAL)	Наличие подсветки
1	Объемные буквы и/или логотипы, размещенные на металлических направляющих без подложки в цвет стены. Оргстекло, металл, пластик.	Фирменные цвета	Внутренняя или контурная подсветка
2	Информационная табличка (режимник) одиночная, размерами не более 0,5 x 0,7 м (ДхВ). Металл, пластик, оргстекло, пленки.	Фирменные цвета	Возможна внутренняя подсветка
3	Указатель с наименованием улицы и номером дома (здания) (пункт 11.4.2. решения Пермской городской Думы от 15.12.2020 № 277). Металл, пластик, оргстекло.	Синий фон (R-(0), G-(20), B-(120)), белый	Возможна внутренняя подсветка
4	Объемные буквы и/или логотипы, размещенные на металлических направляющих без подложки в цвет козырька. Оргстекло, металл, пластик.	Фирменные цвета	Внутренняя или контурная подсветка

						07/2023-БИ.2-КП			
						Колерный паспорт объекта капитального строительства по ул. Братьев Игнатовых, 2 Индустриального района г. Перми			
Изм.	Кол. уч.	Лист	№ док.	Подп.	Дата	Городская клиническая больница им. М.А. Тверье	Стадия	Лист	Листов
Разраб.		Иванова В.В.			07.23		П	13	
						Размещение средств размещения информации, рекламных конструкций (начало)	ООО «Рус Развитие»		



Управление архитектуры и городского дизайна
ДГА администрации г.Перми
**СООТВЕТСТВУЕТ АРХИТЕКТУРНОМУ
ОБЛИКУ ГОРОДА ПЕРМИ**
Карасева Подпись

Условные обозначения

Условия размещения средств размещения информации, рекламных конструкций.

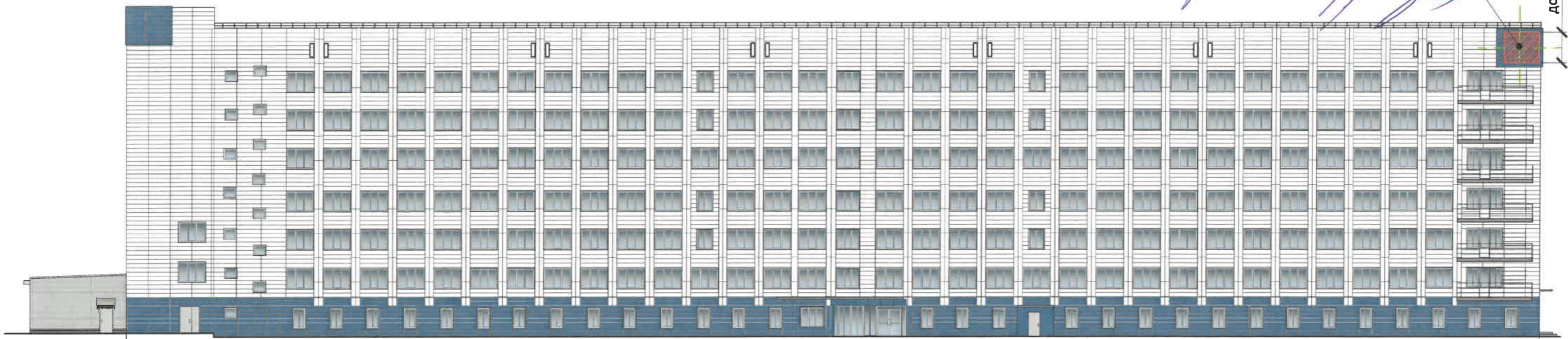
1. Место размещения информации располагаются относительно условной прямой линии - единой горизонтальной оси. Местоположение оси на фасаде определяется как половина расстояния между верхним и нижним архитектурным элементом (окна, наличники, карниз, фриз и др.), выделяющимся (западающим, выступающим) из плоскости стены.
2. Размещение вывесок и рекламных конструкций должно осуществляться в границах места допустимого размещения средств размещения информации, рекламных конструкций, установленных данным колерным паспортом объектом капитального строительства.
3. Размещение вывесок по отношению друг к другу, их конфигурация, наполненность информацией должны соответствовать Стандартным требованиям к вывескам, их размещению и эксплуатации (далее - Стандартные требования), утвержденным Решением Пермской городской Думы от 15.12.2020 №277.
4. В случае, если планируемые к размещению вывески не соответствуют типу и местам размещения средства размещения информации, рекламных конструкций колерного паспорта, потребуется внесение изменений в настоящий колерный паспорт.
5. Максимальный размер информационных табличек - 0,5 м x 0,7 м (пункт 2.13 Стандартных требований).
6. Узел крепления каждого типа объекта информации, рекламных конструкций разрабатывается отдельным рабочим проектом.
7. В случае размещения рекламной конструкции на фасаде здания, строения, сооружения, такая конструкция должна быть отображена в составе нового колерного паспорта, а её размещение должно осуществляться в соответствии с действующим порядком установки и эксплуатации рекламных конструкций на территории города Перми, утвержденным Решением Пермской городской Думы от 27.01.2009 № 11, с последующим получением разрешения на установку и эксплуатацию рекламной конструкции в установленном порядке.
8. В случае возникновения спорных ситуаций с другими организациями в отношении мест размещения вывесок, расположенных не в границах занимаемого помещения, регулирование конфликта и окончательное решение по размещению вывесок той или иной претендующей организации принимает владелец данного объекта .

- 1 - Выноска и номер позиции согласно Ведомости средств размещения информации, рекламных конструкций на листе 13;
- - Ось размещения средств размещения информации, рекламных конструкций;
- ▨ - Место допустимого размещения средств размещения информации, рекламных конструкций;
- до 500 мм - Высота допустимого места размещения средств размещения информации, рекламных конструкций.

						07/2023-БИ.2-КП			
						Колерный паспорт объекта капитального строительства по ул. Братьев Игнатовых, 2 Индустриального района г. Перми			
Изм.	Коп. уч.	Лист	№ док.	Подп.	Дата	Городская клиническая больница им. М.А. Тверье	Стадия	Лист	Листов
Разраб.		Иванова В.В.		<i>Иванова</i>	07.23		П	14	
						Размещение средств размещения информации, рекламных конструкций (продолжение)	ООО «Рус Развитие»		

Управление архитектуры и городского дизайна
 ДГА администрации г.Перми
**СООТВЕТСТВУЕТ АРХИТЕКТУРНОМУ
 ОБЛИКУ ГОРОДА ПЕРМИ**
 «04» 08/2023
 Карасев С.В. Подпись

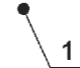



до 2100 мм



1

4

Условные обозначения

-  - Выноска и номер позиции согласно Ведомости средств размещения информации, рекламных конструкций на листе 13;
-  - Ось размещения средств размещения информации, рекламных конструкций;
-  - Место допустимого размещения средств размещения информации, рекламных конструкций;
-  - Высота допустимого места размещения средств размещения информации, рекламных конструкций.

ПРИМЕЧАНИЕ: Условия размещения средств размещения информации, рекламных конструкций см. лист 14.

Схема компоновки объемных букв и/или логотипов, относительно оси и места размещения средств размещения информации

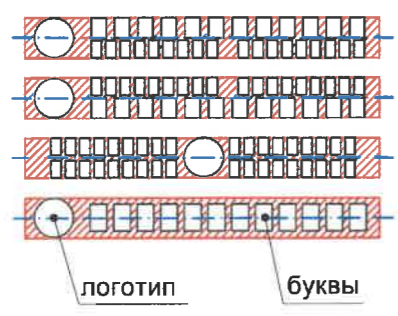
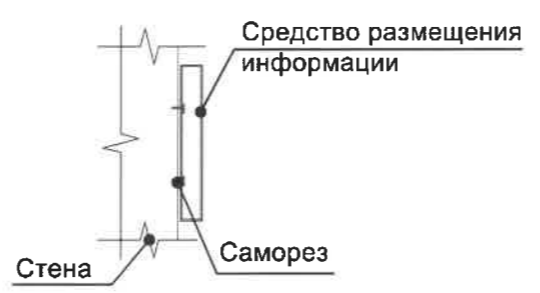
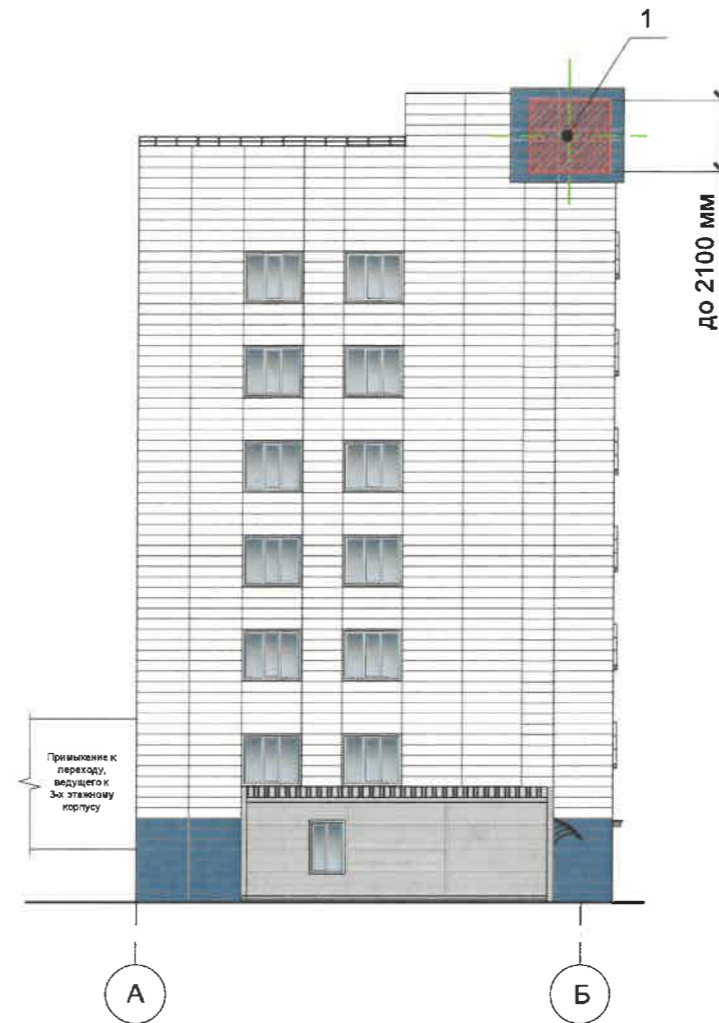
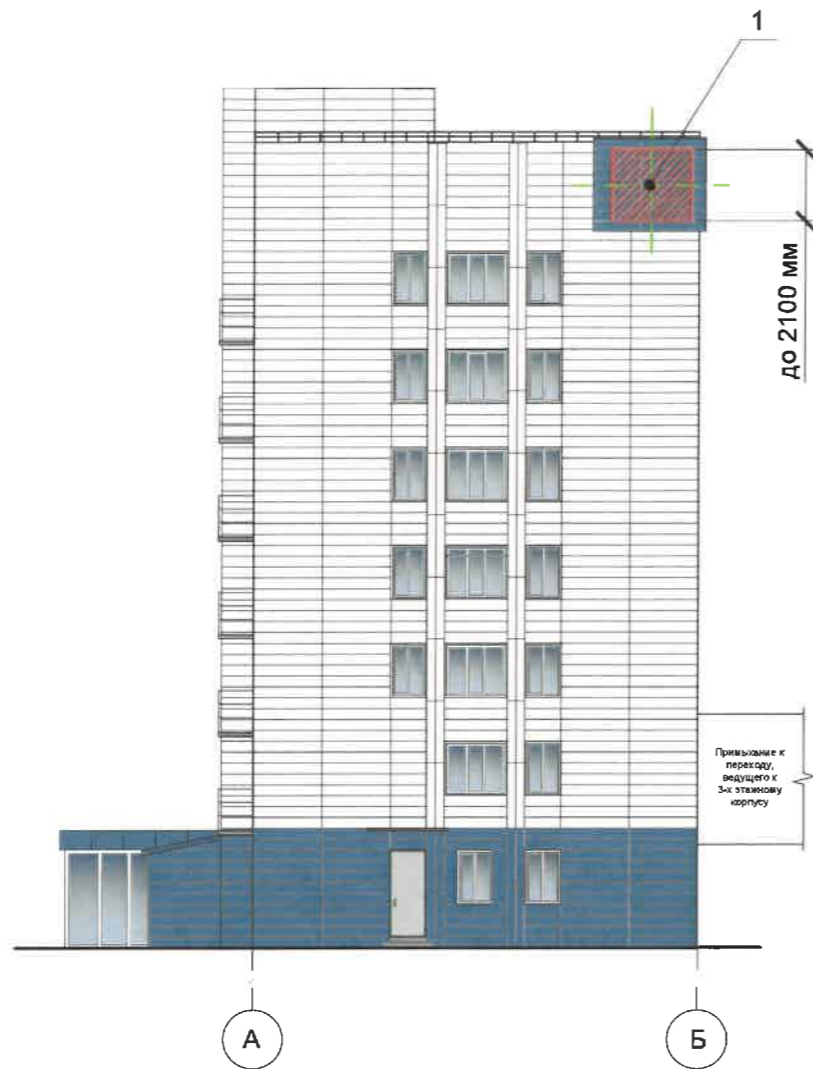


Схема крепления средств размещения информации к фасаду (поз. 1)

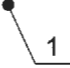


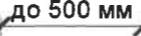


						07/2023-БИ.2-КП			
						Колерный паспорт объекта капитального строительства по ул. Братьев Игнатовых, 2 Индустриального района г. Перми			
Изм.	Кол. уч.	Лист	№ док.	Подп.	Дата	Городская клиническая больница им. М.А. Тверье	Стадия	Лист	Листов
Разраб.					07.23		П	15	
						Размещение средств размещения информации, рекламных конструкций (продолжение)	ООО «Рус Развитие»		



Управление архитектуры и городского дизайна
 ДГА администрации г.Перми
**СООТВЕТСТВУЕТ АРХИТЕКТУРНОМУ
 ОБЛИКУ ГОРОДА ПЕРМИ**
 «07» 07 2023
Карасев Подпись


Условные обозначения

-  - Выноска и номер позиции согласно Ведомости средств размещения информации, рекламных конструкций на листе 13;
-  - Ось размещения средств размещения информации, рекламных конструкций;
-  - Место допустимого размещения средств размещения информации, рекламных конструкций;
-  - Высота допустимого места размещения средств размещения информации, рекламных конструкций.


ПРИМЕЧАНИЕ: Условия размещения средств размещения информации, рекламных конструкций см. лист 14.


						07/2023-БИ.2-КП			
						Колерный паспорт объекта капитального строительства по ул. Братьев Игнатовых, 2 Индустриального района г. Перми			
Изм.	Коп. уч.	Лист	№ док.	Подп.	Дата	Городская клиническая больница им. М.А. Тверье	Стадия	Лист	Листов
Разраб.		Иванова В.В.		<i>Иванова</i>	07.23		П	16	
						Размещение средств размещения информации, рекламных конструкций (продолжение)	ООО «Рус Развитие»		

Позиция согласно ведомости отделки фасадов	RAL CLASSIC 9016	C:	3	
		M:	0	
		Y:	0	
		K:	0	
		R:	247	
		G:	251	
1, 5		B:	245	

Позиция согласно ведомости отделки фасадов	RAL CLASSIC 5023	C:	80	
		M:	40	
		Y:	10	
		K:	20	
		R:	77	
		G:	102	
1, 2, 3, 5		B:	142	


Позиция согласно ведомости отделки фасадов	RAL CLASSIC 9003	C:	0	
		M:	0	
		Y:	0	
		K:	0	
		R:	244	
		G:	248	
2, 3		B:	244	

Позиция согласно ведомости отделки фасадов	RAL CLASSIC 7047	C:	0	
		M:	0	
		Y:	5	
		K:	20	
		R:	207	
		G:	208	
4, 6, 12		B:	207	

Позиция согласно ведомости отделки фасадов	RAL CLASSIC 7045	C:	20	
		M:	10	
		Y:	10	
		K:	40	
		R:	145	
		G:	150	
5		B:	154	

СОГЛАСОВАНО
1^й заместитель начальника ДГА
г. Перми - главный архитектор
Д.Ю. Лапшин
2023 г.

ПРИМЕЧАНИЕ: Цвета в стандарте RAL и цветовой палитре CMYK, RGB приведены с сайта <https://colorscheme.ru/> (каталог цветов RAL CLASSIC).

						07/2023-БИ.2-КП			
						Колерный паспорт объекта капитального строительства по ул. Братьев Игнатовых, 2 Индустриального района г. Перми			
Изм.	Кол. уч.	Лист	№ док.	Подп.	Дата	Городская клиническая больница им. М.А. Тверье	Стадия	Лист	Листов
Разраб.			Иванова В.В.		07.23		П	17	
						Эталон колеров	ООО «Рус Развитие»		