

Масленникова Елизавета Валерьевна

№ 059-22-01-26-1945 от 13.07.2023г

Заказчик: Общество с ограниченной ответственностью «Мир Цветов»

**ПАСПОРТ ВНЕШНЕГО ОБЛИКА ОБЪЕКТА КАПИТАЛЬНОГО СТРОИТЕЛЬСТВА
(КОЛЕРНЫЙ ПАСПОРТ)**

**АДРЕС ОБЪЕКТА: г. Пермь, административный район Свердловский,
улица Яблочкова, здание (строение) № 26, корпус 2**

07/23-26/2

ПЕРМЬ 2023 г.

Ведомость чертежей

ЛИСТ	НАИМЕНОВАНИЕ	ПРИМЕЧАНИЯ
1	Общие данные (начало)	
2	Общие данные (продолжение)	
3-4	Существующее состояние фасадов (фотофиксация)	
5	Главный фасад (оси 1-2, 2-3)	
6	Дворовой фасад (оси 3-2, 2-1)	
7	Боковые фасады	
8	Размещение средств размещения информации, рекламных конструкций. Главный фасад (оси 1-2, 2-3).	
9	Размещение средств размещения информации, рекламных конструкций. Главный фасад (оси 3-2, 2-1).	
10	Размещение средств размещения информации, рекламных конструкций. Боковые фасады.	
11	Эталоны колеров	

СОГЛАСОВАНО
 1^й заместитель начальника ДГА
 г. Перми - главный архитектор
 Д.Ю. Лапшин
 « 04 » 07 2023 г.

Пояснительная записка.

Тип объекта – 2ух-этажное административное здание общественного назначения, расположенное по адресу:
 г. Пермь, Свердловский район, ул. Яблочкова, 26/2;
 Год постройки и ввода в эксплуатацию: 1965г.;
 В плане здание - прямоугольное;
 Несущие стены: кирпичные;
 Кровля: плоская/ двускатная;
 Ранее согласованные колерные паспорта: № 059-22-01-26-3136 от 30.06.2020г.,
 № 059-22-01-26-8042 от 18.12.2019г
 Нахождение в границах зон объектов культурного наследия: рассматриваемый объект не располагается в зоне объектов культурного наследия.

Настоящим колерным паспортом:

Вносятся изменения в ранее согласованный колерный паспорт № 059-22-01-26-3136 от 30.06.2020г.,
 шифр: 31/20-АР (согл. 02.07.2020г.) в части уточнения видов и мест размещения средств размещения
 информации, рекламных конструкций, которые не повлекут к нарушению архитектурного облика здания.

Определяются типы и виды отделки, и их цветовые решения;

Уточняются виды и места размещения средств размещения информации, рекламных конструкций;

Цветовое решение и применяемые материалы обеспечивают комплексное решение всех элементов фасадов, единство архитектурного облика здания. Средства размещения информации, рекламные конструкции не нарушат архитектурный облик здания.

Раздел «Архитектурно-художественная подсветка» настоящим колерным паспортом не разрабатывается. Освещение фасада осуществляется за счет свечения окон и вывесок.

В соответствии с Градостроительным кодексом Российской Федерации, с решением Пермской
 городской Думы от 15.12.2020 № 277 «Об утверждении Правил благоустройства территории
 города Перми» и постановлением администрации города Перми от 22.02.2017 № 130 «Об утверждении формы
 и Порядка согласования паспорта внешнего облика объекта капитального строительства (колерного паспорта)»
 колерные паспорта не являются разрешительной документацией на строительство, реконструкцию объекта
 капитального строительства; не являются правовым основанием на устройство пристроек, навесов, козырьков
 и других архитектурных элементов капитального строительства.

Предметом согласования данного колерного паспорта являются: принятые цветовые решения
 элементов фасада, применяемые материалы существующего объекта недвижимости, а также определение
 возможных типов размещения средств размещения информации на нем. Средства размещения информации,
 рекламные конструкции, не соответствующие типу и местам их возможного размещения, предусмотренные
 данным колерным паспортом или Стандартным требованиями (Решение Пермской городской Думы № 277 от
 15.12.2020г.), подлежат демонтажу.

Ведомость отделки фасадов

ПОЗ.	ЭЛЕМЕНТ ФАСАДА	ЭТАЛОН ЦВЕТА	ОБОЗНАЧ.	ВИД ОТДЕЛКИ	ПРИМ.
1	Цоколь		RAL DESIGN 050 40 20	штукатурка, фасадная краска	
2	Основное поле стен (тип 1)		RAL DESIGN 050 40 20, RAL 9010, RAL 6034	штукатурка, фасадная краска	
3	Основное поле стен (тип 2)		RAL 7004	оцинкованная сталь с полимерным покрытием	
4	Переплеты окон, двери, входные группы		RAL 9010	металлопластиковый профиль со стеклопакетом	
5	Дверные полотна, ворота		RAL 7047, RAL 8017	эмаль по металлу	
6	Роль-ворота		RAL 8017	пеннозаполненный ПВХ-профиль	
7	Бытовые пристрои		RAL 7004	оцинкованная сталь с полимерным покрытием	
8	Кровля бытовых пристроев		RAL 7004	оцинкованная сталь с полимерным покрытием	
9	Кровля входной группы			гибкая черепица	
10	Отливы		RAL 9010	оцинкованная сталь с полимерным покрытием	
11	Ступени, площадки			железобетон	
12	Лестницы (дворовой фасад)		RAL 8017	эмаль по металлу	
13	Металлические детали: перила, ограждения		RAL 8017	эмаль по металлу	
14	Стойки		RAL 7047	эмаль по металлу	
15	Водосточные трубы		RAL 9010	оцинкованная сталь с полимерным покрытием	
16	Козырьки		RAL 8017, RAL 7004	оцинкованная сталь с полимерным покрытием	
17	Козырек кровли (тип 1)		RAL 8017	металлочерепица с полимерным покрытием	
18	Козырек кровли (тип 2)		RAL 7004	оцинкованная сталь с полимерным покрытием	
19	Карниз		RAL 9010	штукатурка, фасадная краска	
20	Кровля			рулонное битумно-полимерное покрытие	
21	Цоколь входной группы			природный камень	

07/23 - 03

Колерный паспорт объекта капитального строительства по ул. Яблочкова, 26/2, Свердловского района, г. Перми.

Изм.	Кол.уч.	Лист	Недок	Подпись	Дата	Стадия	Лист	Листов
Разраб.	Масленникова				07/23	2ух-этажное административное здание общественного назначения	П	1
Н.контр.	Масленникова				07/23			
Общие данные (начало)						Масленникова Елизавета Валерьевна leon-1@mail.ru		

**Инструкция о порядке производства работ,
связанных с окраской фасадов и всех наружных частей зданий,
сооружений, строений, расположенных на территории города Перми**

1. Окраска (отделка) фасадов и всех наружных частей зданий, сооружений, строений, расположенных на территории города Перми, может производиться лишь на основании паспорта внешнего облика объекта капитального строительства (колерного паспорта), согласованного с департаментом градостроительства и архитектуры администрации г. Перми (далее – ДГА).

2. До начала процесса окраски (отделки) здания или какого-либо сооружения должны быть произведены работы по капитальному ремонту всех без исключения его наружных частей, подлежащих окраске.

3. До начала ремонта зданий, имеющих газосветовую рекламу, сообщить рекламораспространителю о предстоящих работах на фасаде здания с целью сохранения вывесок либо их демонтажа.

4. Полуразрушенные и разрушенные архитектурные художественно-скульптурные элементы фасада: карнизы, фризы, колонны, пилястры, сандрики, кронштейны, обрамления проемов, различные лепные украшения, барельефы, мозаика, художественная роспись и т.п. подлежат обязательному восстановлению в своем первоначальном виде. Категорически запрещается производить окраску здания без предварительного восстановления указанных элементов декора фасада.

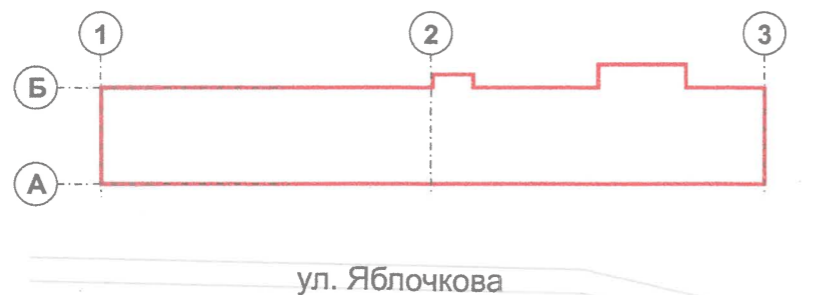
5. Металлические поверхности отдельных элементов фасада: чугунные решетки, ограждения балконов и лестниц, элементы входных групп, двери, кронштейны и прочие архитектурно-художественные элементы фасада перед окраской очищаются от грязи, ржавчины, старой краски и покрываются вновь атмосферостойкой краской для металлических поверхностей.

6. В соответствии с выданными образцами цвета (колерами) на окраску (отделку) здания организация, производящая ремонт здания, составляет пробные образцы цвета, которые наносятся на подготовленную для покраски поверхность стены в уровне 1-го этажа здания (не выше 1,5 метров от земли).

7. Проверку и согласование пробного образца цвета (выкрас колера) производит уполномоченный представитель ДГА. Без указанных проверки и согласования производить окраску (отделку) фасадов здания категорически запрещается.

8. Домоуправления, организации и учреждения, производящие окраску (отделку) и связанный с нею ремонт фасадов здания, несут ответственность за выполнение настоящей инструкции и могут быть привлечены к административной ответственности за ее нарушение в соответствии со статьей 6.8.2 «Нарушение требований к внешнему виду фасадов зданий, строений, сооружений» Закона Пермского края от 06.04.2015 № 460-ПК «Об административных правонарушениях в Пермском крае».

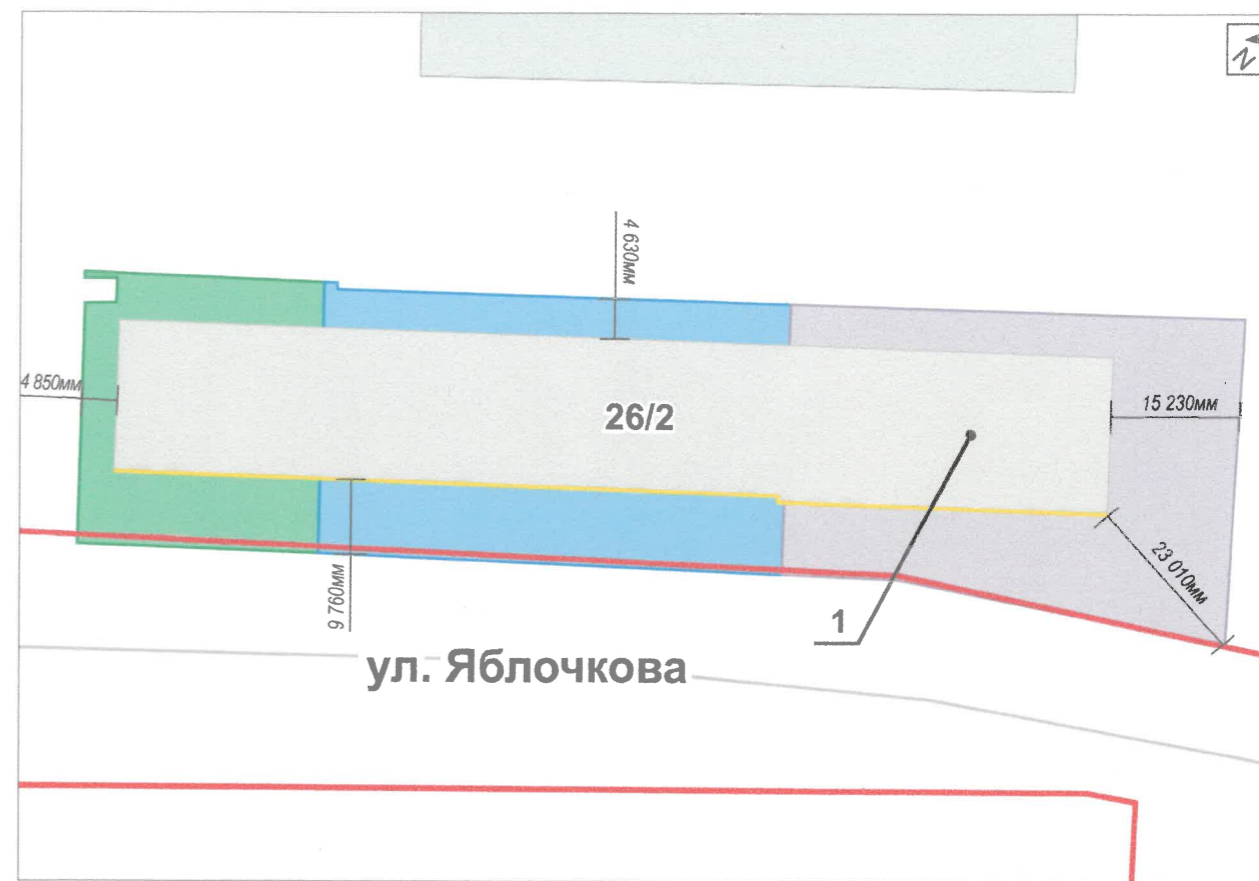
9. По всем вопросам, связанным с производством работ, необходимо обращаться в ДГА по адресу: г. Пермь, ул. Сибирская, 15, каб. 315, тел. 212-76-98.



Условные обозначения

- 2ух-этажное административное здание общественного назначения, расположенное по адресу: г. Пермь, Свердловский район, ул. Яблочкова, 26/2
- фасады с местами размещения средств размещения информации, рекламных конструкций
- красные линии
- земельный участок 59:01:4413616:174
- земельный участок 59:01:4413616:39
- земельный участок 59:01:4413616:40

Ситуационный план



Ведомость ссылочных и прилагаемых документов

ОБОЗНАЧЕНИЕ	НАИМЕНОВАНИЕ	ПРИМЕЧАНИЕ
	Ссылочные документы	
Постановление администрации города Перми от 22.02.2017 № 130	«Об утверждении формы и Порядка согласования паспорта внешнего облика объекта капитального строительства (колерного паспорта)»	
Решением Пермской городской Думы от 15.12.2020 № 277	«Об утверждении Правил благоустройства территории города Перми»	
№ 059-22-01-26-3136 от 30.06.2020г.	Колерный паспорт объекта капитального строительства по ул. Яблочкова, 26/2, Свердловского района, г. Перми, (шифр: 31/20-AP)	согласован 02.07.2020г.
№ 059-22-01-26-8042 от 18.12.2019г.	Колерный паспорт объекта капитального строительства по ул. Яблочкова, 26/2, Свердловского района, г. Перми, (шифр: 31/19-AP)	согласован 27.12.2019г.

						07/23 - 03			
						Колерный паспорт объекта капитального строительства по ул. Яблочкова, 26/2, Свердловского района, г. Перми.			
Изм.	Коп.уч.	Лист	Недок.	Подпись	Дата	Стадия	Лист	Листов	
	Разраб.	Масленникова			07/23	2ух-этажное административное здание общественного назначения	П	2	11
	Н.контр.	Масленникова			07/23				
Общие данные (продолжение)						Масленникова Елизавета Валерьевна leon-1@mail.ru			

Боковой фасад



Главный фасад



Главный фасад



Главный фасад



Главный фасад



Боковой фасад



Фотофиксация выполнена: июнь 2023г.

						07/23 - 03			
						Колерный паспорт объекта капитального строительства по ул. Яблочкова, 26/2, Свердловского района, г. Перми.			
Изм.	Кол.уч.	Лист	Недок.	Подпись	Дата	2ух-этажное административное здание общественного назначения	Стадия	Лист	Листов
	Разраб.	Масленникова			07/23		П	3	11
						Существующее состояние фасадов (фотофиксация)	Масленникова Елизавета Валерьевна leon-1@mail.ru		
	Н.контр.	Масленникова			07/23				

Дворовой фасад



Дворовой фасад



Дворовой фасад



Дворовой фасад



Дворовой фасад

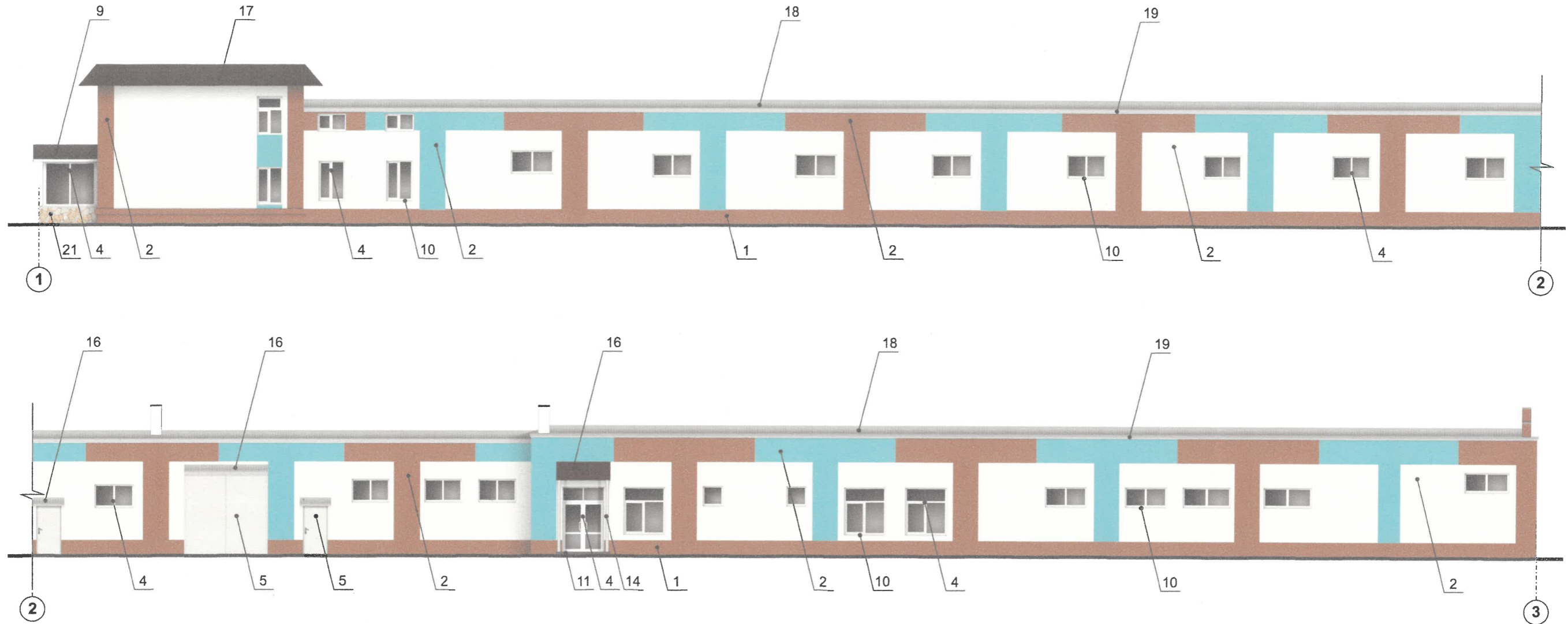


Дворовой фасад



Фотофиксация выполнена: июнь 2023г.

						07/23 - 03			
						Колерный паспорт объекта капитального строительства по ул. Яблочкова, 26/2, Свердловского района, г. Перми.			
Изм.	Кол.уч.	Лист	Недок.	Подпись	Дата	2ух-этажное административное здание общественного назначения	Стадия	Лист	Листов
	Разраб.	Масленникова			07/23		П	4	11
						Существующее состояние фасадов (фотофиксация)	Масленникова Елизавета Валерьевна leon-1@mail.ru		
	Н.контр.	Масленникова			07/23				



СОГЛАСОВАНО
 1^й заместитель начальника ДГА
 г. Перми - главный архитектор
 Д.Ю. Лапшин
 « 07 » 20 23 г.

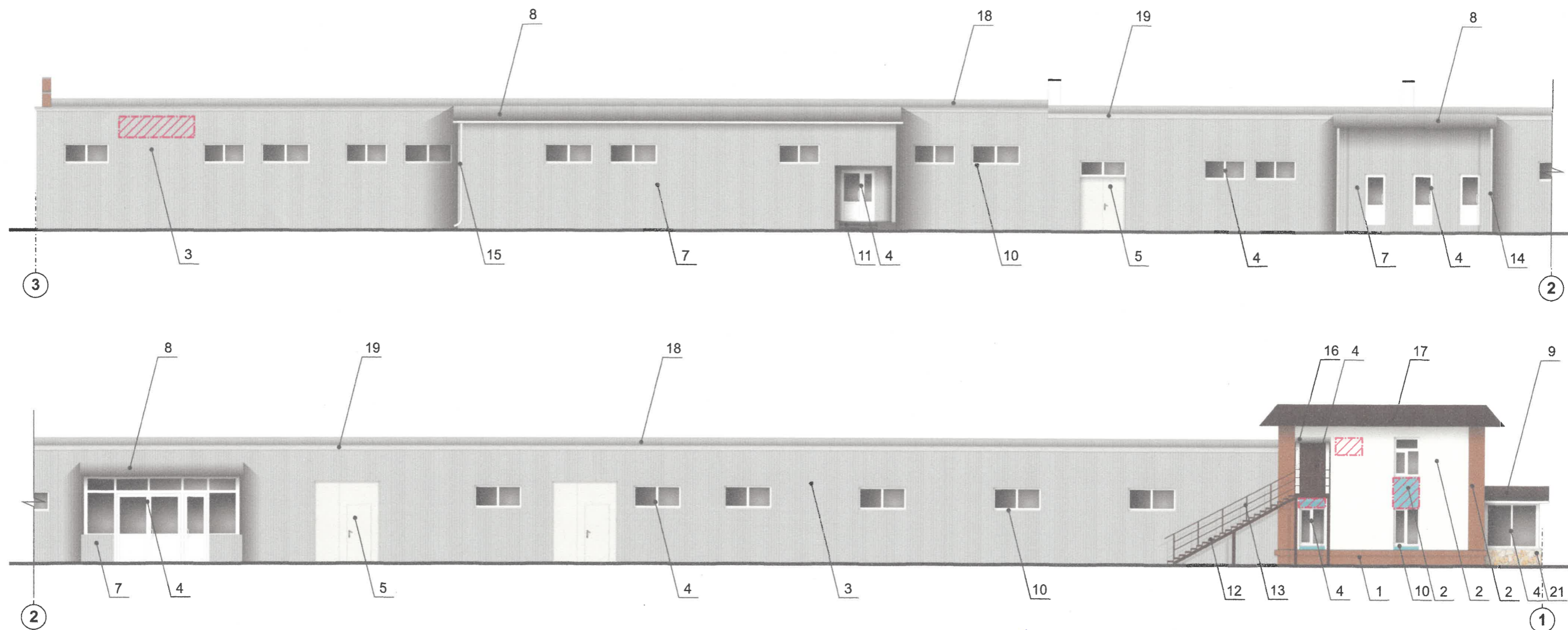
Условные обозначения

1 - выноска и номер позиции, согласно ведомости отделки фасадов (лист 1)

Пояснительная записка

1. В случае, если наружные лестницы при дополнительно устроенных входах в общественные помещения здания выходят за границы предоставленного земельного участка и красные линии квартала, то устройство дополнительных или переустройство существующих входных групп требует получения разрешения в установленном порядке.
2. Требования к входным группам установлены пунктом 11.7 Правил благоустройства территории города Перми, утвержденных Решением Пермской городской Думы от 15.12.2020 № 277.
3. При размещении новой входной группы, изменении входной группы при проведении реконструкции, капитального ремонта здания, строения, сооружения требуется разработка проекта колерного паспорта.
4. Ступени и входная площадка входных групп должны иметь противоскользящее покрытие или полосы.

						07/23 - 03			
						Колерный паспорт объекта капитального строительства по ул. Яблочкова, 26/2, Свердловского района, г. Перми.			
Изм.	Кол.уч.	Лист	Недок.	Подпись	Дата	2-ух-этажное административное здание общественного назначения	Стадия	Лист	Листов
Разраб.		Масленникова		<i>[Signature]</i>	07/23		П	5	11
Н.контр.		Масленникова		<i>[Signature]</i>	07/23	Главный фасад	Масленникова Елизавета Валерьевна leon-1@mail.ru		



СОГЛАСОВАНО
 1^й заместитель начальника ДГА
 г. Перми - главный архитектор
 Д.Ю. Лапшин
 «04» 08 2023 г.

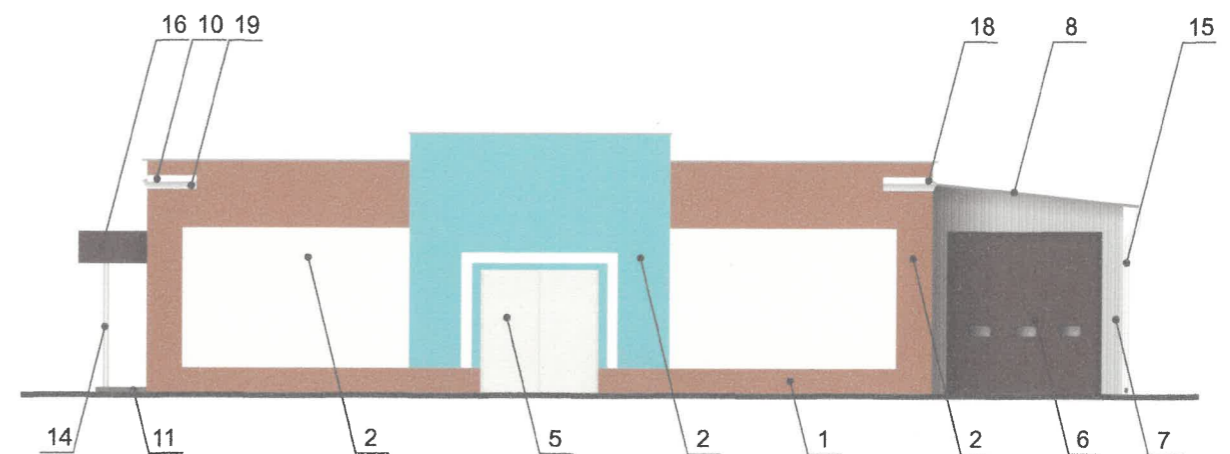
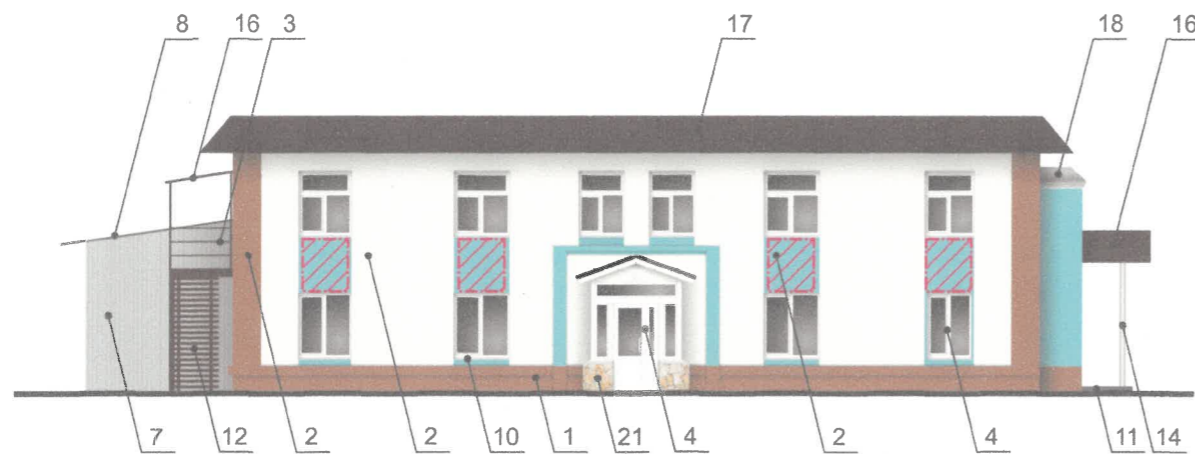
Пояснительная записка

1. Дополнительное оборудование - размещаемые на фасадах здания, строения, сооружения системы технического обеспечения эксплуатации зданий, строений, сооружений (наружные блоки систем кондиционирования и вентиляции, маскирующие ограждения (экраны, решетки), вентиляционные трубопроводы, антенны, видекамеры наружного наблюдения, электрощиты, кабельные линии, иное подобное оборудование), защитные устройства (решетки, рольставни), почтовые ящики, часы, банкоматы, элементы архитектурно-художественной подсветки, флагштоки и иное оборудование.
2. Размещение дополнительного оборудования, дополнительных элементов и устройств на фасадах объектов капитального строительства рекомендуется при соблюдении следующих условий:
 - соответствие размещения дополнительного оборудования архитектурному решению фасадов, предусмотренному проектной документацией, в соответствии с которой осуществлено строительство (реконструкция) Объекта, с привязкой к единой (вертикальной, горизонтальной) системе осей фасадов;
 - единая горизонтальная ось - условная прямая линия. Определяется как половина расстояния между верхним и нижним архитектурным элементом (окна, наличники, карниз, фриз и другие), выделяющимся (западающим, выступающим) из плоскости стены;
 - единая вертикальная ось - условная прямая линия. Определяется как половина расстояния между границами одного архитектурного элемента (окна, двери, колонны) либо между двумя архитектурными элементами (окна, двери, колонны);
 - комплексное решение размещения оборудования - единое архитектурное и цветоевое решение (в том числе размер, форма, материал);
 - размещение дополнительного оборудования на архитектурных деталях, элементах декора, поверхностях с ценной архитектурной отделкой, а также крепление, ведущее к повреждению архитектурных поверхностей, не допускаются.
3. Внешние блоки систем кондиционирования рекомендуется закрывать маскирующими ограждениями (экраны, решетки) в цвет фасада.

Условные обозначения

- 1 - выноска и номер позиции, согласно ведомости отделки фасадов (лист 1)
- возможные места размещения дополнительного оборудования

						07/23 - 03			
						Колерный паспорт объекта капитального строительства по ул. Яблочкова, 26/2, Свердловского района, г. Перми.			
Изм.	Кол.уч	Лист	Недок	Подпись	Дата	2ух-этажное административное здание общественного назначения	Стадия	Лист	Листов
Разраб.		Масленникова			07/23		П	6	11
Н.контр.		Масленникова			07/23	Дворовой фасад	Масленникова Елизавета Валерьевна leon-1@mail.ru		



СОГЛАСОВАНО
 1^й заместитель начальника ДГА
 г. Перми - главный архитектор
 Д.Ю. Рапшин
 « 04 » 08 2023 г.

Условные обозначения

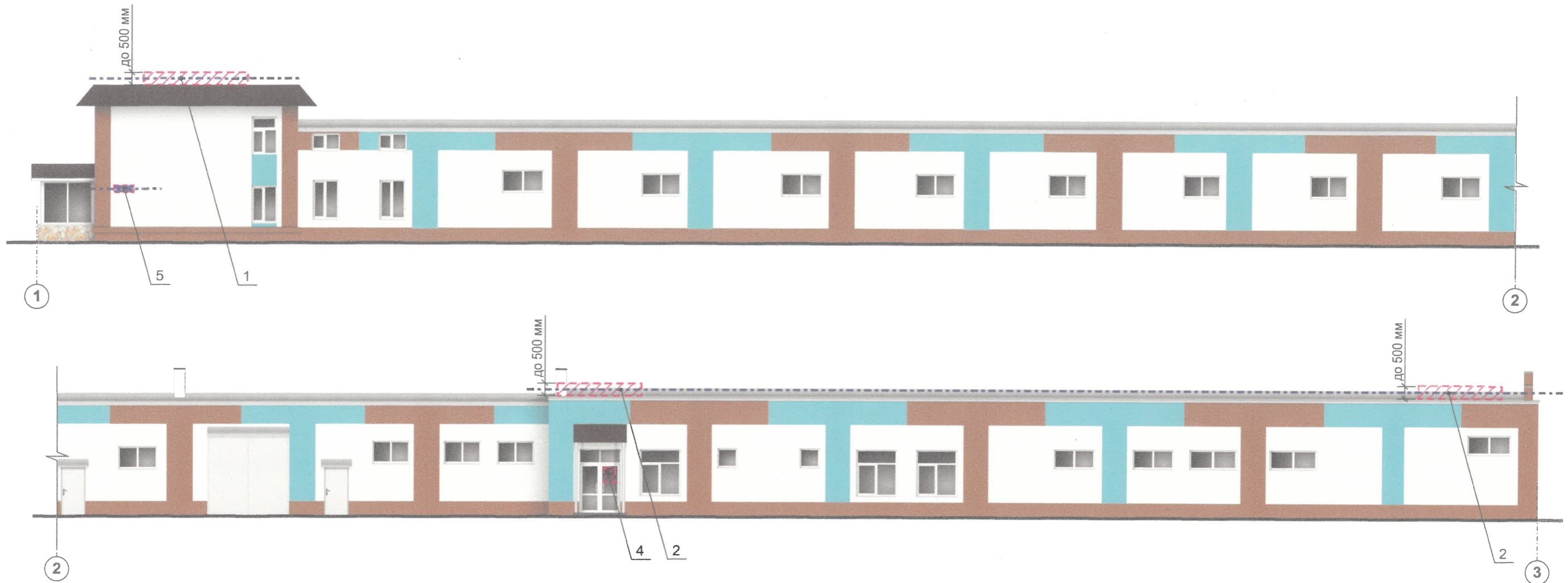
1 - выноска и номер позиции, согласно ведомости отделки фасадов (лист 1)

- возможные места размещения дополнительного оборудования

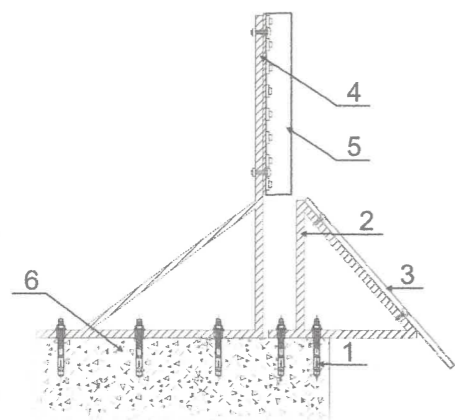
Пояснительная записка

1. Условия устройства и переустройства входных групп см. лист 6.
2. Условия размещения дополнительного оборудования см. лист 7.

						07/23 - 03			
						Колерный паспорт объекта капитального строительства по ул. Яблочкова, 26/2, Свердловского района, г. Перми.			
Изм.	Кол.уч.	Лист	№ док.	Подпись	Дата	2ух-этажное административное здание общественного назначения	Стадия	Лист	Листов
							П	7	11
Н.контр.						Боковые фасады	Масленникова Елизавета Валерьевна leon-1@mail.ru		



Узел крепления вывески поз. 1



- 1 - анкерный болт D10 L150
- 2 - металлоконструкция фриза 250x250 мм
- 3 - металлочерепица
- 4 - металлоконструкция вывески 250x250 мм
- 5 - объемная буква с подсветкой
- 6 - крыша

Управление архитектуры и городского дизайна
ДГА администрации г.Перми
**СООТВЕТСТВУЕТ АРХИТЕКТУРНОМУ
ОБЛИКУ ГОРОДА ПЕРМИ**
«04» августа 2023 г.
Подпись: _____

Ведомость средств размещения информации, рекламных конструкций

№	тип объекта, материал, способы крепления	цвет (с указанием RAL)	наличие подсветки
1.	Вывеска - объемные буквы и/или логотипы без подложки на металлических направляющих в цвет фасада на крыше здания. Металл, пластик, пленки.	Фирменные цвета	Внешняя или внутренняя, светодиодами
2.	Вывеска - объемные буквы и/или логотипы без подложки на металлических направляющих на козырьке кровли. Металл, пластик, пленки.	Фирменные цвета	Внешняя или внутренняя, светодиодами
3.	Вывеска - объемные буквы и/или логотипы без подложки на металлических направляющих на фасаде здания. Металл, пластик, пленки.	Фирменные цвета	Внешняя или внутренняя, светодиодами
4.	Информационная табличка (режимник). Одиночная или модульная. Оргстекло, пластик, металл, пленки.	Фирменные цвета	Возможна подсветка.
5.	Указатель с наименованием улицы и номером дома (здания) (пункт 11.4.2 решения Пермской городской Думы от 15.12.2020 № 277). Пластик, металл.	Синий: R-(0), G-(20), B-(120), белый	Возможна подсветка.

Условные обозначения

- - единая горизонтальная ось средств размещения информации
- ▨▨▨▨ - место допустимого размещения средств размещения информации, рекламных конструкций
- 1 - выноска и номер позиции, согласно ведомости средств размещения информации, рекламных конструкций

07/23 - 03

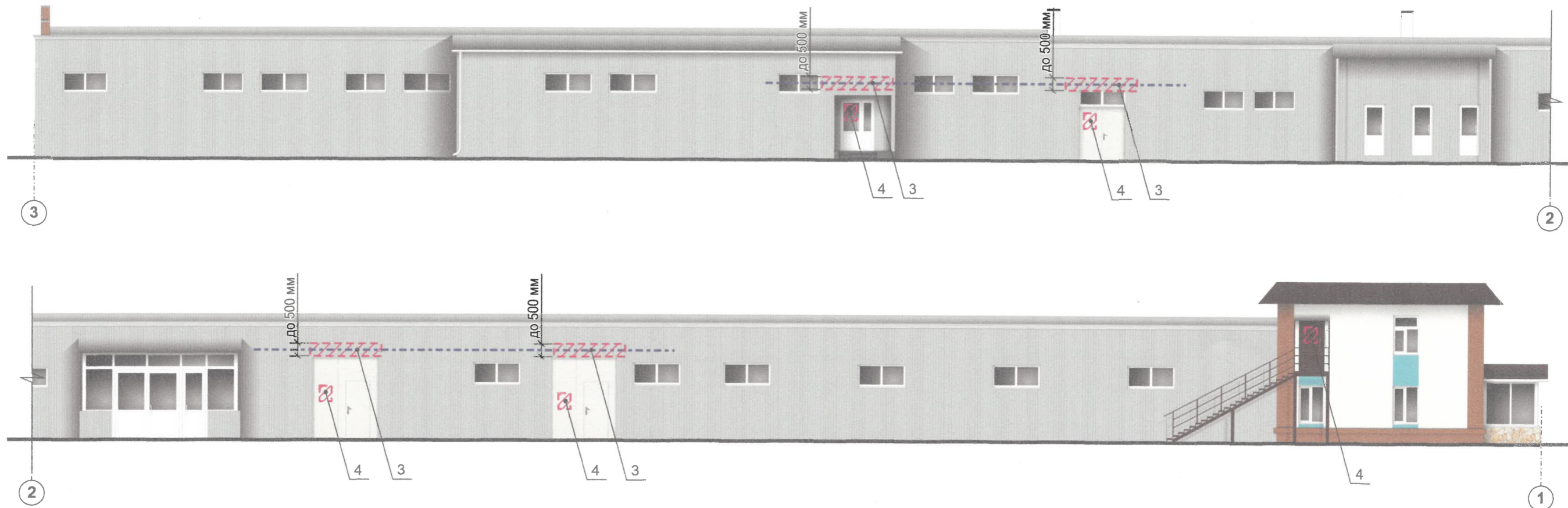
Колерный паспорт объекта капитального строительства по ул. Яблочкова, 26/2, Свердловского района, г. Перми.

Изм.	Кол.уч.	Лист	Недок.	Подпись	Дата	Стадия	Лист	Листов
Разраб.		Масленникова		<i>[Signature]</i>	07/23	П	8	11
Н.контр.		Масленникова		<i>[Signature]</i>	07/23			

2ух-этажное административное здание общественного назначения

Размещение средств размещения информации, рекламных конструкций. Главный фасад (ось 1-2, 2-3)

Масленникова
Елизавета Валерьевна
leon-1@mail.ru



Управление архитектуры и городского дизайн,
 ДГА администрации г.Перми
**СООТВЕТСТВУЕТ АРХИТЕКТУРНОМУ
 ОБЛИКУ ГОРОДА ПЕРМИ**
«04» августа 2023г
 Подпись

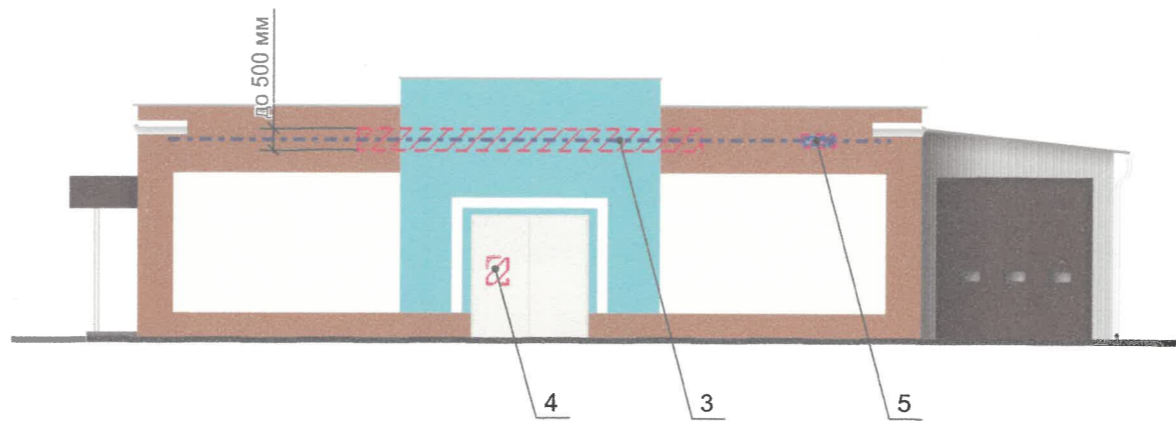
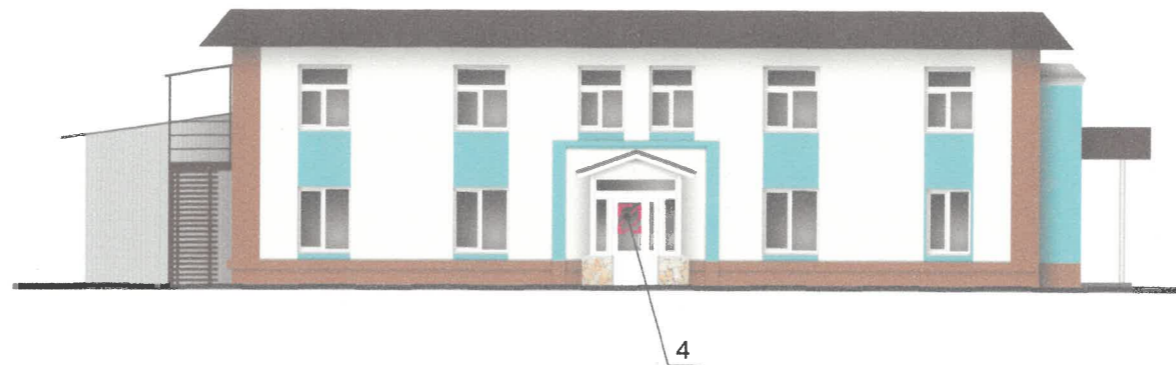
Условия размещения средств размещения информации, рекламных конструкций

1. Места размещения информации располагаются относительно условной прямой линии – единой горизонтальной оси. Местоположение оси на фасаде определяется как половина расстояния между верхним и нижним архитектурным элементом (окна, наличники, карниз, фриз и др.), выделяющимся (западающим, выступающим) из плоскости стены.
2. Размещение вывесок и рекламных конструкций должно осуществляться в границах места допустимого размещения средств размещения информации, рекламных конструкций, установленных данным колерным паспортом объекта капитального строительства.
3. Размещение вывесок по отношению друг к другу, их конфигурация, наполненность информацией должны соответствовать Стандартным требованиям к вывескам, их размещению и эксплуатации (далее - Стандартные требования), утвержденным Решением Пермской городской Думы от 15.12.2020 №277.
4. В случае, если планируемые к размещению вывески не соответствуют Стандартным требованиям и действующему колерному паспорту, требуется внесение изменений в колерный паспорт путем разработки нового колерного паспорта.
5. Максимальный размер информационных табличек – 0,5 м х 0,7 м (пункт 2.13 Стандартных требований).
6. Узел крепления каждого типа объекта информации разрабатывается отдельным рабочим проектом.
7. В случае размещения рекламной конструкции на фасаде здания, строения, сооружения, такая конструкция должна быть отражена в составе нового колерного паспорта, а ее размещение должно осуществляться в соответствии с действующим порядком установки эксплуатации рекламных конструкций на территории города Перми, утвержденным решением Пермской городской Думы, с последующим получением на установку и эксплуатацию рекламной конструкции в установленном порядке.
8. Размещение вывесок, перекрывающих оконные проемы, а также расположенных на балконах, лоджиях зданий и сооружений должно быть согласовано с собственниками помещений, к которым относится балкон и данный оконный проем.

Условные обозначения

- - единая горизонтальная ось средств размещения информации
- место допустимого размещения средств размещения информации, рекламных конструкций
- выноска и номер позиции, согласно ведомости средств размещения информации, рекламных конструкций (на листе 7)

						07/23 - 03			
						Колерный паспорт объекта капитального строительства по ул. Яблочкова, 26/2, Свердловского района, г. Перми.			
Изм.	Кол.уч.	Лист	№док	Подпись	Дата	2ух-этажное административное здание общественного назначения	Стадия	Лист	Листов
Разраб.		Масленникова			07/23		П	9	11
Н.контр.		Масленникова			07/23	Размещение средств размещения информации, рекламных конструкций. Дворовой фасад (ось 3-2, 2-1)	Масленникова Елизавета Валерьевна leon-1@mail.ru		



Управление архитектуры и городского дизайна
 ДГА администрации г.Перми
**СООТВЕТСТВУЕТ АРХИТЕКТУРНОМУ
 ОБЛИКУ ГОРОДА ПЕРМИ**
«04 августа 2023»
 Подпись

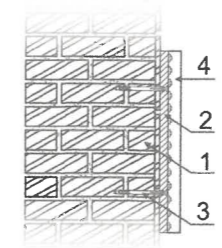
Подпись

Узел крепления вывески поз. 3

Схемы компоновки объемных букв и/или логотипов, относительно оси и места размещения средств размещения информации



Пример сгруппированных модульных табличек

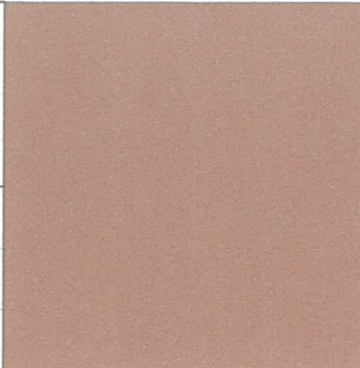


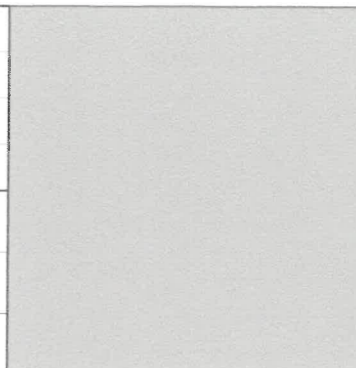
- 1 - стена здания
- 2 - металлоконструкция 200x200 mm
- 3 - анкерный болт D10 L150
- 4 - объемная буква с подсветкой


Условные обозначения

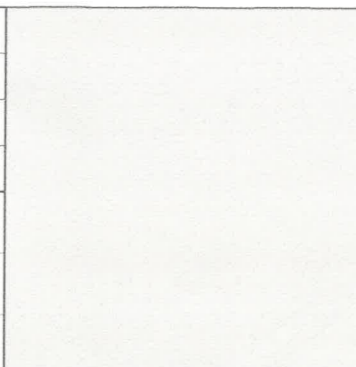
- - единая горизонтальная ось средств размещения информации
- ▨▨▨▨ - место допустимого размещения средств размещения информации, рекламных конструкций
- 1 - выноска и номер позиции, согласно ведомости средств размещения информации, рекламных конструкций (на листе 7)

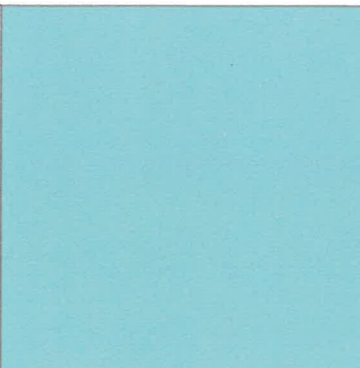
						07/23 - 03					
						Колерный паспорт объекта капитального строительства по ул. Яблочкова, 26/2, Свердловского района, г. Перми.					
Изм.	Кол.уч.	Лист	Недок.	Подпись	Дата	2ух-этажное административное здание общественного назначения	Стадия	Лист	Листов		
Разраб.	Масленникова			<i>[Signature]</i>	07/23		П	10	11		
Н.контр.	Масленникова			<i>[Signature]</i>	07/23	Размещение средств размещения информации, рекламных конструкций. Боковые фасады	Масленникова Елизавета Валерьевна leon-1@mail.ru				

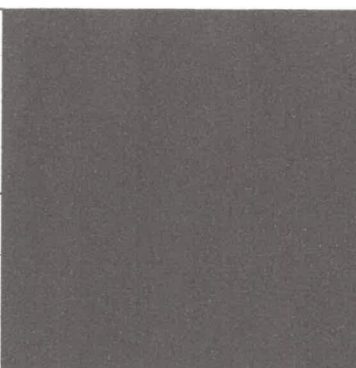
1, 2	координаты цвета RAL DESIGN 050 40 20	C:	46	
		M:	61	
		Y:	68	
		K:	20	
		R:	122	
		G:	92	
B:	75			

3, 7, 8, 16, 18	координаты цвета RAL 7004	C:	0	
		M:	0	
		Y:	0	
		K:	45	
		R:	158	
		G:	160	
B:	161			

2, 4, 10, 15, 19	координаты цвета RAL 9010	C:	0	
		M:	0	
		Y:	5	
		K:	0	
		R:	247	
		G:	249	
B:	239			

5, 14	координаты цвета RAL 7047	C:	0	
		M:	0	
		Y:	5	
		K:	20	
		R:	207	
		G:	208	
B:	207			

2	координаты цвета RAL 6034	C:	50	
		M:	0	
		Y:	20	
		K:	10	
		R:	127	
		G:	176	
B:	178			

5, 6, 12, 13, 16, 17	координаты цвета RAL 8017	C:	60	
		M:	80	
		Y:	80	
		K:	80	
		R:	68	
		G:	50	
B:	45			

СОГЛАСОВАНО
1^й заместитель начальника ДГА
г. Перми - главный архитектор
Д.Ю. Лапшин
Лапшин
«07» августа 2023 г.

Координаты цветов RAL приведены с сайта: <https://colorscheme.ru>
Каталоги цветов: RAL CLASSIC, RAL DESIGN

						07/23 - 03			
						Колерный паспорт объекта капитального строительства по ул. Яблочкова, 26/2, Свердловского района, г. Перми.			
Изм.	Кол.уч.	Лист	Недок.	Подпись	Дата	2ух-этажное административное здание общественного назначения	Стадия	Лист	Листов
	Разраб.	Масленникова		<i>Масленникова</i>	07/23		П	11	11
	Н.контр.	Масленникова		<i>Масленникова</i>	07/23	Эталоны колеров.	Масленникова Елизавета Валерьевна leon-1@mail.ru		