

ООО "ПСК-Групп"

№059-22-01-26-2197 от 09.08.2023

номер и дата входящего заявления о согласовании колерного паспорта (заполняется ДГА)

Заказчик: МАУ ДО «Детская музыкальная школа №4 «Кварта»

**ПАСПОРТ ВНЕШНЕГО БЛИКА ОБЪЕКТА КАПИТАЛЬНОГО СТРОИТЕЛЬСТВА
(КОЛЕРНЫЙ ПАСПОРТ)**

АДРЕС ОБЪЕКТА: г . Пермь, административный район Кировский,
улица Ласьвинская, здание (строение) № 28а

19-2023-ОФ

ПЕРМЬ 2023г.

Пояснительная записка

Ведомость чертежей

ЛИСТ	НАИМЕНОВАНИЕ	ПРИМЕЧАНИЕ
1	Общие данные (начало).	
2	Общие данные (окончание).	
3	Существующее состояние фасадов (фотофиксация).	
4	Главный фасад. Боковой фасад.	
5	Дворовый фасад. Боковой фасад.	
6	Размещение средств размещения информации, рекламных конструкций.	
7	Эталоны колеров.	

Объект капитального строительства: Двухэтажное здание музыкальной школы, расположенное по адресу: г. Пермь, Кировский район, ул. Ласьвинская, 28а.
 Год постройки и ввода в эксплуатацию: 1958г.
 В плане здание: прямоугольной конфигурации.
 Этажность: 2 этажа.

Несущие стены: кирпичные.
 Оконные блоки: металлопластиковые, из ПВХ профилей заводского изготовления.
 Кровля: скатная, с чердаком.
 Ранее разработанные колерные паспорта: не разрабатывались.

Нахождение в границах зон объектов культурного наследия: рассматриваемый объект не располагается в зоне объектов культурного наследия.

Настоящим колерным паспортом:

- определяются типы и виды отделки и их цветовые решения;
- устанавливаются виды и места размещения средств размещения информации, рекламных конструкций.

Цветовое решение и применяемые материалы обеспечивают комплексное решение всех элементов фасадов, единство архитектурного облика здания. Средства размещения средств размещения информации, рекламные конструкции не нарушат облик здания.

Раздел «Архитектурно-художественная подсветка» настоящим колерным паспортом не разрабатывается. Освещение фасадов осуществляется за счет свечения окон и вывесок.

В соответствии с Градостроительным кодексом Российской Федерации, Решением Пермской городской думы от 15.12.2020 №277 "Об утверждении Правил благоустройства территории города Перми" и постановлением администрации города Перми от 22.02.2017 №130 "Об утверждении формы и порядка согласования паспорта внешнего облика объекта капитального строительства (колерного паспорта)", колерные паспорта либо их изменения не являются разрешительной документацией на строительство, реконструкцию объекта капитального строительства, не являются правовым основанием на устройство (переустройство, демонтаж) пристроек, навесов, козырьков и других элементов объекта капитального строительства.

Предметом согласования данного колерного паспорта являются: принятые цветовые решения элементов фасадов, применяемые материалы существующего объекта недвижимости, а также, определение возможных типов размещения средств размещения информации на нем. Средства размещения информации и рекламные конструкции не соответствующие типу и местам их возможного расположения подлежат демонтажу.

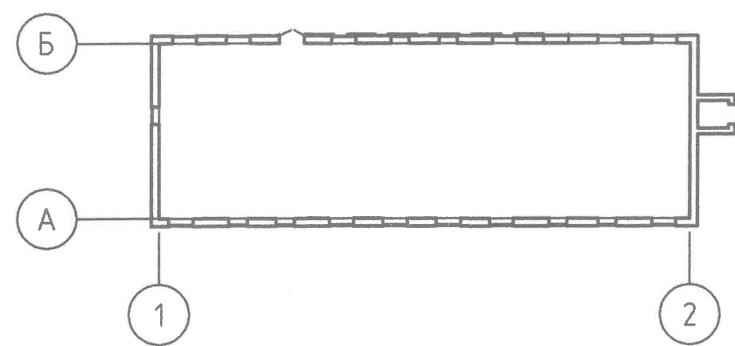
СОГЛАСОВАНО
 1^й заместитель начальника ДГА
 г. Перми - главный архитектор
 Д.Ю. Папшин
 «14» 08 2023.

Ведомость отделки фасадов

ПОЗ.	ЭЛЕМЕНТ ФАСАДА	ЭТАЛОН ЦВЕТА	ОБОЗНАЧ.	ВИД ОТДЕЛКИ	ПРИМ.
1	Облицовка стен (тип 1)		RAL 1014	Керамогранитные панели 600x1200*8мм (матовый)	
2	Облицовка стен (тип 2)		RAL 1011	Керамогранитные панели 600x1200*8мм (матовый)	
3	Облицовка стен (тип 3)		RAL 7039	Керамогранитные панели 600x600*8мм (матовый)	
4	Покрытие кровли, козырька, слуховые окна		RAL 3009	Профлист с полимерным покрытием	
5	Отлив цоколя		RAL 3009	Оцинкованная сталь с полимерным покрытием	
6	Двери		RAL 3009	Атмосферостойкая краска по металлу	
7	Элементы козырька, стойки		RAL 9003	Атмосферостойкая краска по металлу	
8	Оконные переплёты		RAL 9003	ПВХ профиль	
9	Ограждение кровли		RAL 3009	Атмосферостойкая краска по металлу	
10	Отливы окон, откосы окон		RAL 9003	Оцинкованная сталь с полимерным покрытием	
11	Откосы дверей		RAL 3009	Оцинкованная сталь с полимерным покрытием	

						19-2023-ОФ			
						Колерный паспорт объекта капитального строительства по ул. Ласьвинской, 28а, Кировского района г. Перми.			
Изм.	Коп.уч.	Лист	№Док	Подп.	Дата	Стадия	Лист	Листов	
						МАУ ДО «Детская музыкальная школа №4 «Кварта»	П	1	7
Проектир.	Зарипов				07.23				
ГИП	Борисов				07.23	Общие данные (начало).	ООО "ПСК-Групп"		

План условных координационных осей



Условные обозначения:

- Здание МАУ ДО «Детская музыкальная школа №4 «Кварта», расположенное по ул. Ласьвинской, 28а, Кировского района, г. Перми.
- Фасады с местами размещения средств размещения информации, рекламных конструкций.
- Земельный участок с кадастровым номером 59:01:1713016:14
- Красные линии.

Инструкция о порядке производства работ, связанных с окраской фасадов и всех наружных частей зданий, сооружений, строений, расположенных на территории города Перми

1. Окраска (отделка) фасадов и всех наружных частей зданий, сооружений, строений, расположенных на территории города Перми, может производиться лишь на основании паспорта внешнего облика объекта капитального строительства (колерного паспорта), согласованного с департаментом градостроительства и архитектуры администрации г. Перми (далее - ДГА).
2. До начала процесса окраски (отделки) здания или какого-либо сооружения должны быть произведены работы по капитальному ремонту всех без исключения его наружных частей, подлежащих окраске.
3. До начала ремонта зданий, имеющих газосветовую рекламу, сообщить рекламораспространителю о предстоящих работах на фасаде здания с целью сохранения вывесок либо их демонтажа.
4. Полуразрушенные и разрушенные архитектурные художественно-скульптурные элементы фасада: карнизы, фризы, колонны, пилястры, сандрики, кронштейны, обрамления проемов, различные лепные украшения, барельефы, мозаика, художественная роспись и т.п. подлежат обязательному восстановлению в своем первоначальном виде. Категорически запрещается производить окраску здания без предварительного восстановления указанных элементов декора фасада.
5. Металлические поверхности отдельных элементов фасада: чугунные решетки, ограждения балконов и лестниц, элементы входных групп, двери, кронштейны и прочие архитектурно-художественные элементы фасада перед окраской очищаются от грязи, ржавчины, старой краски и покрываются вновь атмосферостойкой краской для металлических поверхностей.
6. В соответствии с выданными образцами цвета (колерами) на окраску (отделку) здания организация, производящая ремонт здания, составляет пробные образцы цвета, которые наносятся на подготовленную для покраски поверхность стены в уровне 1-го этажа здания (не выше 1,5 метров от земли).
7. Проверку и согласование пробного образца цвета (выкрас колера) производит уполномоченный представитель ДГА. Без указанных проверки и согласования производить окраску (отделку) фасадов здания категорически запрещается.
8. Домоуправления, организации и учреждения, производящие окраску (отделку) и связанный с нею ремонт фасадов здания, несут ответственность за выполнение настоящей инструкции и могут быть привлечены к административной ответственности за ее нарушение в соответствии со статьей 6.8.2 «Нарушение требований к внешнему виду фасадов зданий, строений, сооружений» Закона Пермского края от 06.04.2015 № 460-ПК «Об административных правонарушениях в Пермском крае».
9. По всем вопросам, связанным с производством работ, необходимо обращаться в ДГА по адресу: г. Пермь, ул. Сибирская, 15, каб. 315, тел. 212-76-98.

Ситуационный план



Ведомость ссылочных и прилагаемых документов

Обозначение	Наименование	Примечание
	Ссылочные документы	
Решение Пермской городской думы от 15.12.2020 №277	Об утверждении Правил благоустройства территории города Перми	
Постановление администрации города перми от 22.02.2018 №130	Об утверждении формы и порядка согласования паспорта внешнего облика объекта капитального строительства (колерного паспорта)	

						19-2023-ОФ		
						Колерный паспорт объекта капитального строительства по ул. Ласьвинской, 28а, Кировского района г. Перми.		
Изм.	Коп.ч.	Лист	№Док.	Подп.	Дата	Стадия	Лист	Листов
						МАУ ДО «Детская музыкальная школа №4 «Кварта»	П	2
Проектир.		Зарипов			07.23			
ГИП		Борисов			07.23	Общие данные (окончание).		ООО "ПСК-Групп"



Фасад со двора



Фасад с ул. Ласьвинской



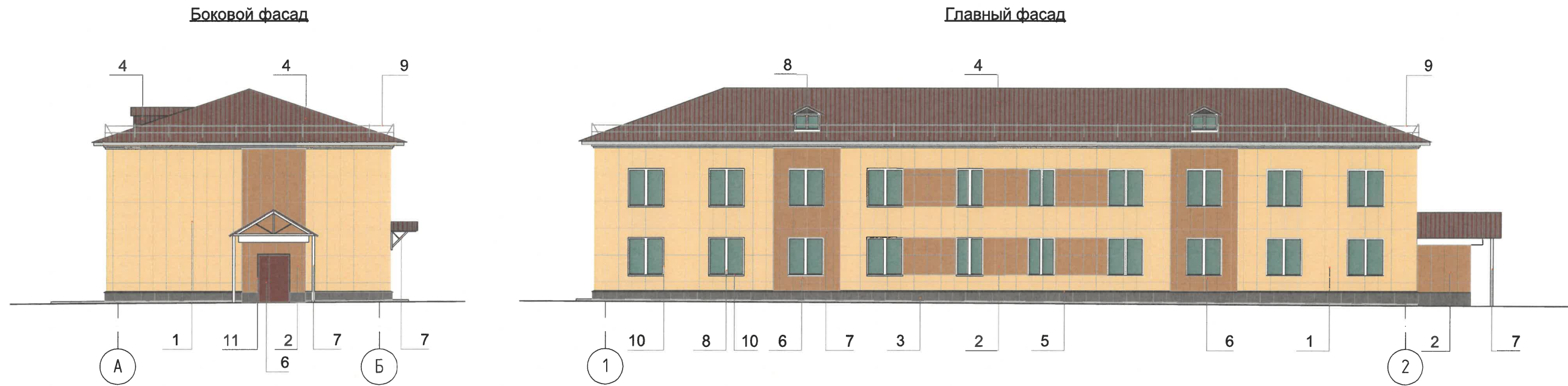
Фасад со стороны ул. Ласьвинской



Фасад со двора

Фотофиксация выполнена 04.2023г

						19-2023-ОФ			
						Колерный паспорт объекта капитального строительства по ул. Ласьвинской, 28а, Кировского района г. Перми.			
Изм.	Коп.уч.	Лист	№Док.	Подп.	Дата	МАУ ДО «Детская музыкальная школа №4 «Кварта»	Стадия	Лист	Листов
							П	3	
Проектир.	Зарипов			<i>Зарипов</i>	07.23	Существующее состояние фасадов (фотофиксация).	ООО "ПСК-Групп"		
ГИП	Борисов			<i>Борисов</i>	07.23				



Примечание:

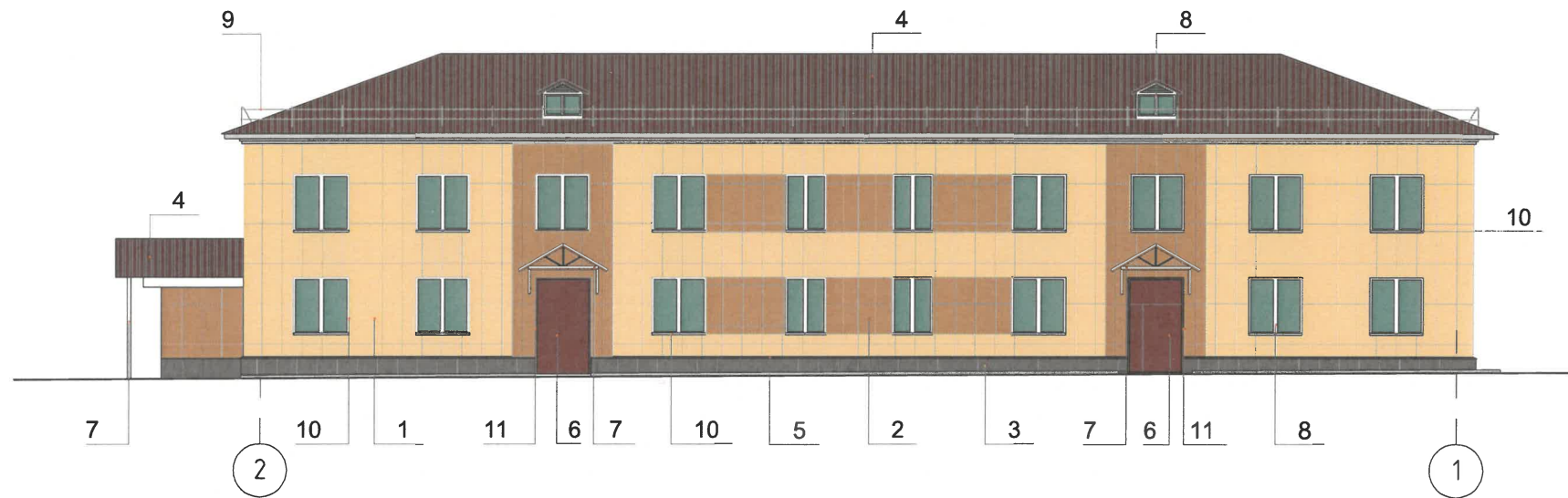
1. В случае, если наружные лестницы при дополнительно устроенных входах в общественные помещения здания выходят за границы предоставленного земельного участка и красные линии квартала, то устройство дополнительных или переустройство существующих входных групп требует получения разрешения в установленном порядке.
2. Требования к входным группам установлены пунктом 11.7 Правил благоустройства территории города Перми, утвержденных Решением Пермской городской Думы от 15.12.2020 № 277.
3. При размещении новой входной группы, изменении входной группы при проведении реконструкции, капитального ремонта здания, строения, сооружения требуется разработка проекта колерного паспорта.
4. Размещение входных групп, расположенных в границах территорий достопримечательных мест на территории города Перми, должно соответствовать требованиям, установленным органом охраны объектов культурного наследия.
5. Требования к входным группам, расположенным в границах территорий общего пользования, за исключением входных групп, расположенных в границах территорий достопримечательных мест:
 - архитектурные элементы входных групп (крыльца, входная площадка, ступени, лестницы, ограждения, парапеты, роллетные системы (рольставни), козырьки, приемки, пандусы или подъемные устройства для маломобильных групп населения) должны быть выполнены параллельно фасаду здания, строения, сооружения на расстоянии не более чем 1,5 м от фасада здания, строения, сооружения и при условии сохранения ширины пешеходной зоны (тротуара) не менее 2 м;
 - размер входной площадки - 1,5 м x 1,85 м;
 - входная группа (приямок) в подвальное или полуподвальное помещение должна быть выполнена параллельно фасаду здания, строения, сооружения с лестницей на расстоянии не более чем 1,5 м от фасада здания, строения, сооружения. По периметру входной группы (приямка) устраивается парапет высотой не более 0,5 м, над входной группой (приямком) устанавливается козырек с водоотводом;
 - на высоте более 0,72 м от уровня земли входная группа должна быть выполнена за счет внутреннего пространства здания, строения, сооружения.
6. Ступени и входная площадка входных групп должны иметь противоскользящее покрытие или полосы.
7. На одном из торцов входной площадки может быть предусмотрен пандус или подъемное устройство для маломобильных групп населения.
8. Наружная кнопка вызывного устройства должна быть размещена в начале заезда на пандус или при входе на подъемное устройство для маломобильных групп населения

СОГЛАСОВАНО
 1-й заместитель начальника ДГА
 г. Перми - главный архитектор
 Д.Ю. Ларшин
 « 14 » 2023 г.

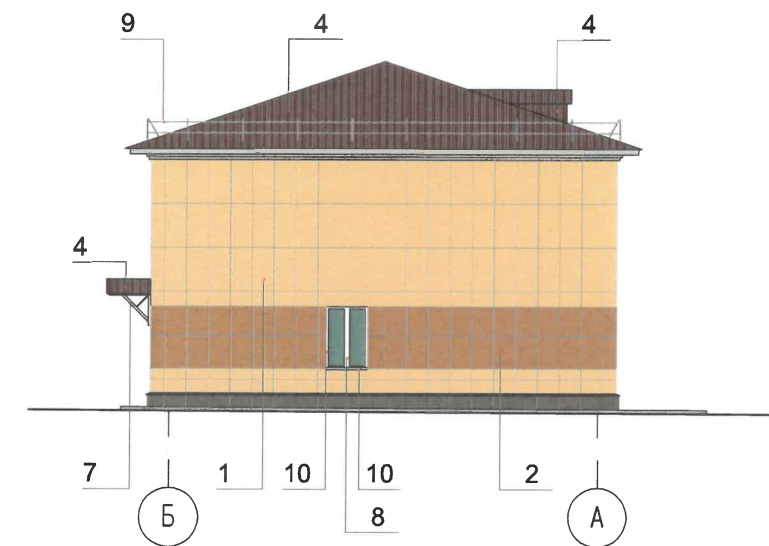
- 1 - Выноска и номер позиции согласно ведомости отделки фасадов на листе 1.
- 1 - Условная координационная ось.

						19-2023-ОФ					
						Колерный паспорт объекта капитального строительства по ул. Ласьвинской, 28а, Кировского района г. Перми.					
Изм.	Копуч.	Лист	№Док.	Подп.	Дата				Стадия	Лист	Листов
Проектир.	Зарипов			<i>Зарипов</i>	07.23	МАУ ДО «Детская музыкальная школа №4 «Кварта»			П	4	
ГИП	Борисов			<i>Борисов</i>	07.23	Главный фасад, Боковой фасад.			ООО "ПСК-Групп"		

Дворовой фасад



Боковой фасад



Примечание:

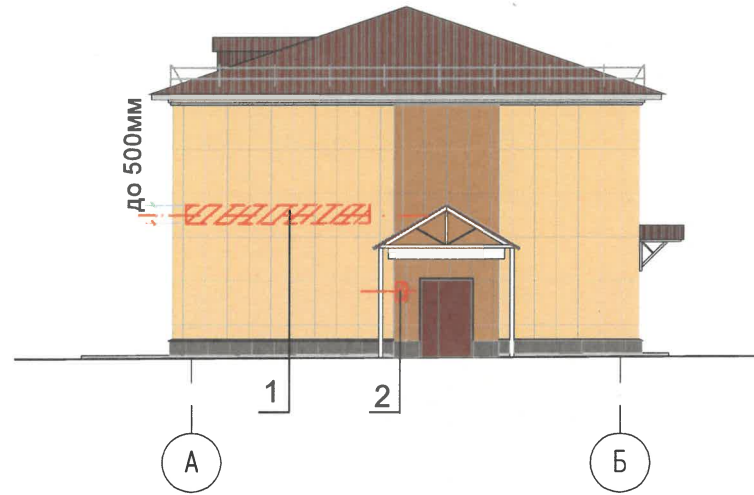
- Дополнительное оборудование - размещаемые на фасадах здания, строения, сооружения системы технического обеспечения эксплуатации зданий, строений, сооружений (наружные блоки систем кондиционирования и вентиляции, маскирующие ограждения (экраны, решетки), вентиляционные трубопроводы, антенны, видеокамеры наружного наблюдения, электрощиты, кабельные линии, иное подобное оборудование), защитные устройства (решетки, рольставни), почтовые ящики, часы, банкоматы, элементы архитектурно-художественной подсветки, флагштоки и иное оборудование.
- Размещение дополнительного оборудования, дополнительных элементов и устройств на фасадах объектов капитального строительства рекомендуется при соблюдении следующих условий:
 - соответствие размещения дополнительного оборудования архитектурному решению фасадов, предусмотренному проектной документацией, в соответствии с которой осуществлено строительство (реконструкция) Объекта, с привязкой к единой (вертикальной, горизонтальной) системе осей фасадов;
 - единая горизонтальная ось - условная прямая линия. Определяется как половина расстояния между верхним и нижним архитектурным элементом (окна, наличники, карниз, фриз и другие), выделяющимся (западающим, выступающим) из плоскости стены;
 - единая вертикальная ось - условная прямая линия. Определяется как половина расстояния между границами одного архитектурного элемента (окна, двери, колонны) либо между двумя архитектурными элементами (окна, двери, колонны);
 - комплексное решение размещения оборудования - единое архитектурное и цветовое решение (в том числе размер, форма, материал);
 - размещение дополнительного оборудования на архитектурных деталях, элементах декора, поверхностях с ценной архитектурной отделкой, а также крепление, ведущее к повреждению архитектурных поверхностей, не допускаются.
- Размещение дополнительного оборудования, кондиционеры, вентиляция на фасаде здания не предусматриваются.

СОГЛАСОВАНО
1й заместитель начальника ДГА
г. Перми - главный архитектор
Д.Ю. Лапшин
«14» 07 2023

- 1 - Выноска и номер позиции согласно ведомости отделки фасадов на листе 1.
- 1 - Условная координационная ось.

						19-2023-ОФ			
						Колерный паспорт объекта капитального строительства по ул. Ласьвинской, 28а, Кировского района г. Перми.			
Изм.	Копуч.	Лист	№Док.	Подп.	Дата	МАУ ДО «Детская музыкальная школа №4 «Кварта»	Стадия	Лист	Листов
							П	5	
Проектир.	Зарипов			Зарипов	07.23	Дворовой фасад. Боковой фасад.	ООО "ПСК-Групп"		
ГИП	Борисов			Борисов	07.23				

Боковой фасад



Главный фасад



Управление архитектуры и городского дизайна
ДГА администрации г.Перми
**СООТВЕТСТВУЕТ АРХИТЕКТУРНОМУ
ОБЛИКУ ГОРОДА ПЕРМИ**

14.08.2023
Подпись: *Гарасев*

Узел крепления средств размещения информации

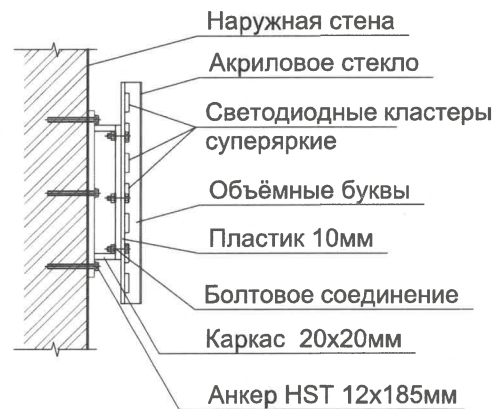
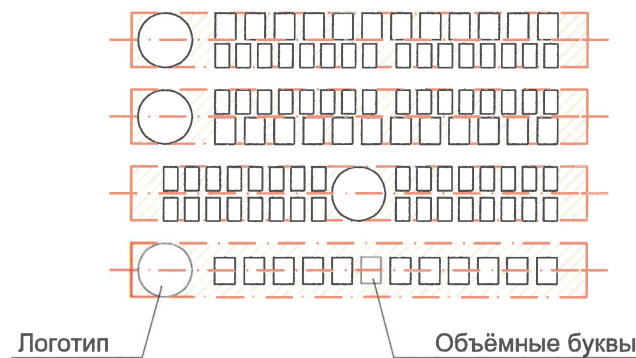


Схема компановки объёмных букв и/или логотипов относительно оси и места размещения средств размещения информации



Условные обозначения

- Место допустимого размещения средств размещения информации, рекламных конструкций
- Единая горизонтальная ось средств размещения информации
- Выноска и номер позиции согласно ведомости средств размещения информации, рекламных конструкций
- Условная координационная ось

Ведомость средств размещения информации, рекламных конструкций

Поз.	Тип объекта, материал, способы крепления	Цвет (с указанием RAL)	Наличие, тип подсветки
1	Вывеска - объёмные буквы и/или логотипы без подложки на металлических направляющих в цвет фасада на стене здания. Оргстекло, пластик, металл.	Фирменные цвета	Внутренняя или внешняя подсветка
2	Информационная табличка (режимник). Одиночная (500x700) Оргстекло, пластик, металл, выклейки.	Фирменные цвета	Без подсветки
3	Указатель с наименованием улицы и номером дома (здания) (пункт 11.4.2 решения Пермской городской думы от 15.12.2020 №277). Пластик, металл.	Синий RAL 5005 (RGB 0 20 120) Белый RAL 9003	Внутренняя подсветка

Условия размещения средств размещения информации, рекламных конструкций.

1. Место размещения информации располагаются относительно условной прямой линии - единой горизонтальной оси. Местоположение оси на фасаде определяется как половина расстояния между верхним и нижним архитектурным элементом (окна, наличники, карниз, фриз и др.), выделяющимся (западающим, выступающим) из плоскости стены.
2. Размещение вывесок и рекламных конструкций должно осуществляться в границах места допустимого размещения средств размещения информации, рекламных конструкций, установленных данным колерным паспортом объекта капитального строительства.
3. Размещение вывесок по отношению друг к другу, их конфигурация, наполненность информацией должны соответствовать Стандартным требованиям к вывескам, их размещению и эксплуатации (далее - Стандартные требования), утвержденным Решением Пермской городской Думы от 15.12.2020 №277.
4. В случае, если планируемые к размещению вывески не соответствуют Стандартным требованиям и действующему колерному паспорту, требуется внесение изменений в колерный паспорт путем разработки нового колерного паспорта.
5. Максимальный размер информационных табличек - 0,5 м х 0,7 м (пункт 2.13 Стандартных требований).
6. Узел крепления каждого типа объекта информации разрабатывается отдельным рабочим проектом.
7. В случае размещения рекламной конструкции на фасаде здания, строения, сооружения, такая конструкция должна быть отражена в составе нового колерного паспорта, а ее размещение должно осуществляться в соответствии с действующим порядком установки эксплуатации рекламных конструкций на территории города Перми, утвержденным решением Пермской городской Думы от 27.01.2009 № 11, с последующим получением на установку и эксплуатацию рекламной конструкции в установленном порядке.
8. В случае возникновения спорных ситуаций с другими организациями в отношении мест размещения вывесок, расположенных не в границах занимаемого помещения, регулирование конфликта и окончательное решение по размещению вывесок той или иной претендующей организации принимает владелец данного объекта.

19-2023-ОФ

Колерный паспорт объекта капитального строительства по ул. Ласьвинской, 28а, Кировского района г. Перми.

Изм.	Копуч.	Лист	№Док.	Подп.	Дата	Стадия	Лист	Листов
						МАУ ДО «Детская музыкальная школа №4 «Кварта»	П	6
Проектир.	Зарипов			<i>Зарипов</i>	07.23			
ГИП	Борисов			<i>Борисов</i>	07.23	Размещение средств размещения информации, рекламных конструкций.	ООО "ПСК-Групп"	

Позиция согласно ведомости отделки фасадов	Координаты цвета	C:	0	
		M:	10	
		Y:	40	
		K:	10	
		R:	222	
		G:	208	
1	RAL 1014 (Слоновая кость)	B:	159	

Позиция согласно ведомости отделки фасадов	Координаты цвета	C:	30	
		M:	40	
		Y:	70	
		K:	0	
		R:	175	
		G:	138	
2	RAL 1011 (Коричнево-бежевый)	B:	84	

Позиция согласно ведомости отделки фасадов	Координаты цвета	C:	50	
		M:	40	
		Y:	50	
		K:	40	
		R:	107	
		G:	105	
3	RAL 7039 (Кварцевый серый)	B:	95	

Позиция согласно ведомости отделки фасадов	Координаты цвета	C:	5	
		M:	90	
		Y:	100	
		K:	80	
		R:	112	
		G:	55	
4, 5, 6, 9, 11	RAL 3009 (Оксид красный)	B:	49	

Позиция согласно ведомости отделки фасадов	Координаты цвета	C:	0	
		M:	0	
		Y:	0	
		K:	0	
		R:	244	
		G:	248	
7, 8, 10.	RAL 9003 (Сигнальный белый)	B:	244	

СОГЛАСОВАНО
1^й заместитель начальника ДГА
г. Перми - главный архитектор
Д.Ю. Ляшнин
«14» 08 2023 г.

Примечание: Цвета в стандарте RAL и цветовой палитре CMYK, RGB приведены с сайта <https://colorscheme.ru/> (каталог цветов RAL CLASSIC, RAL DESIGN).

						19-2023-ОФ			
						Колерный паспорт объекта капитального строительства по ул. Ласьвинской, 28а, Кировского района г. Перми.			
Изм.	Копуч.	Лист	№Док.	Подп.	Дата	МАУ ДО «Детская музыкальная школа №4 «Кварта»	Стадия	Лист	Листов
							П	7	
Проектир.	Зарипов				07.23	Эталоны колеров	ООО "ПСК-Групп"		
ГИП	Борисов				07.23				