

Корелина В.В

№ 059-22-01-26-2126 от 01.08.2023  
Номер и дата входящего заявления о согласовании колерного паспорта

Заказчик: Рекламное агентство «Студия 7»

**ПАСПОРТ ВНЕШНЕГО ОБЛИКА ОБЪЕКТА  
КАПИТАЛЬНОГО СТРОИТЕЛЬСТВА  
(КОЛЕРНЫЙ ПАСПОРТ)**

АДРЕС ОБЪЕКТА: г. Пермь, административный район Ленинский,  
улица Петропавловская, здание (строение) 54

шифр: 07-2023-КП

ПЕРМЬ 2023 г.

Ведомость чертежей

| ЛИСТ | НАИМЕНОВАНИЕ  | ПРИМЕЧАНИЯ |
|------|---|------------|
| 1-2  | Общие данные  |            |
| 3    | Существующее состояние фасадов                                  |            |
| 4    | Главный фасад   |            |
| 5    | Дворовой фасад  |            |
| 6    | Боковые фасады  |            |
| 7-8  | Размещение средств размещения информации, рекламных конструкций |            |
| 9    | Архитектурно-художественная подсветка                           |            |
| 10   | Эталоны колеров   |            |

Ведомость отделки фасадов

| ПОЗ. | ЭЛЕМЕНТ ФАСАДА                                      | ЭТАЛОН ЦВЕТА | ОБОЗНАЧ.             | ВИД ОТДЕЛКИ  | ПРИМ. |
|------|---|--------------|----------------------|--|-------|
| 1    | Цоколь, колонны входной группы                      |              | RAL 9004             | Керамический гранит                                |       |
| 2    | Поле стен   |              | -                    | Декоративный камень-мрамор                         |       |
| 3    | Подшив потолка входной группы                       |              | RAL 9003             | Алюминиевые композитные панели                     |       |
| 4    | Перекрытия витражей                                 |              | RAL 7042             | Алюминиевый профиль, покраска в заводских условиях |       |
| 5    | Перекрытия окон                                     |              | RAL 5017             | Алюминиевый профиль, покраска в заводских условиях |       |
| 6    | Заполнение окна, витражей                           |              | -                    | Стекло прозрачное, тонировка                       |       |
| 7    | Перекрытия дверей в витраже                         |              | RAL 7042             | Алюминиевый профиль, покраска в заводских условиях |       |
| 8    | Двери металлические                                 |              | RAL 5017             | Атмосферостойкая краска по металлу                 |       |
| 9    | Ворота, вентиляторы                                 |              | RAL 9003             | Атмосферостойкая краска по металлу                 |       |
| 10   | Фартук парапета, отливы витражей                    |              | RAL 9003<br>RAL 7042 | Оцинкованная сталь с полимерным покрытием          |       |
| 11   | Ограждения балконов, кровли, металлические лестницы |              | RAL 9003             | Атмосферостойкая краска по металлу                 |       |

Пояснительная записка

Объект капитального строительства – 7-этажное здание административного назначения располагается по улице Петропавловская, 54, Ленинский район г. Перми;  
 Год постройки и ввода в эксплуатацию: 1995 г.  
 Здание в плане: прямоугольной конфигурации;  
 Несущие стены: кирпичные с облицовкой бетонной плиткой, витражные конструкции, облицовка цоколя керамогранитом;  
 Кровля: плоская;

Ранее согласованные колерные паспорта: – не разрабатывались;

Нахождение в границах территории объектов культурного наследия: согласно Приказу Государственной инспекции по охране объектов культурного наследия Пермского края от 19.12.2018 № СЭД-55-01-05-563 рассматриваемый объект капитального строительства расположен в границах территории объекта культурного наследия регионального значения - достопримечательного места «Комсомольский проспект». Административное здание индивидуальным объектом культурного наследия не является.

Настоящим колерным паспортом:

Устанавливаются виды и места размещения средств размещения информации, рекламных конструкций;

Предметом согласования данного колерного паспорта являются: принятые цветовые решения элементов фасада, применяемые материалы существующего объекта недвижимости, а также определение возможных типов размещения средств размещения информации на нем. Средства размещения информации, рекламные конструкции, не соответствующие типу и местам их возможного размещения, подлежат демонтажу.

В соответствии с Градостроительным кодексом Российской Федерации, решением Пермской городской Думы от 15.12.2020 № 277 «Об утверждении Правил благоустройства территории города Перми» и постановлением администрации города Перми от 22.02.2017 № 130 «Об утверждении формы и Порядка согласования паспорта внешнего облика объекта капитального строительства (колерного паспорта)» колерные паспорта либо их изменения не являются разрешительной документацией на строительство, реконструкцию объекта капитального строительства; не являются правовым основанием на устройство пристроек, навесов, козырьков и других архитектурных элементов объекта капитального строительства.

210/ **СОГЛАСОВАНО**  
 1<sup>й</sup> заместитель начальника ДГА  
 г. Перми - главный архитектор  
 Д.Ю. Лапшин  
 « 08 » 08 2023 г.  
*Карасев С.А.*

| 07-2023-КП   |          |      |        |                 |       |
|--|----------|------|--------|-----------------|-------|
| Колерный паспорт объекта капитального строительства по ул.Петропавловская, 54, Ленинского района г.Перми |          |      |        |                 |       |
| Изм.   | Кол.уч.  | Лист | № док. | Подп.           | Дата  |
| Разработал   | Корелина |      |        | <i>Корелина</i> | 07.23 |
| Административное здание  |          |      |        | Стадия          | Лист  |
|  |          |      |        | П               | 1     |
|  |          |      |        | Листов          | 10    |
| Н. контроль  | Корелина |      |        | <i>Корелина</i> | 07.23 |
| Общие данные (начало)  |          |      |        | Корелина В.В.   |       |

**Инструкция о порядке производства работ, связанных с окраской фасадов и всех наружных частей зданий, сооружений, строений, расположенных на территории города Перми**

- Окраска (отделка) фасадов и всех наружных частей зданий, сооружений, строений, расположенных на территории города Перми, может производиться лишь на основании паспорта внешнего облика объекта капитального строительства (колерного паспорта), согласованного с департаментом градостроительства и архитектуры администрации г. Перми (далее – ДГА).
- До начала процесса окраски (отделки) здания или какого-либо сооружения должны быть произведены работы по капитальному ремонту всех без исключения его наружных частей, подлежащих окраске.
- До начала ремонта зданий, имеющих газосветовую рекламу, сообщить рекламораспространителю о предстоящих работах на фасаде здания с целью сохранения вывесок либо их демонтажа.
- Полуразрушенные и разрушенные архитектурные художественно-скульптурные элементы фасада: карнизы, фризы, колонны, пилястры, сандрики, кронштейны, обрамления проемов, различные лепные украшения, барельефы, мозаика, художественная роспись и т.п. подлежат обязательному восстановлению в своем первоначальном виде. Категорически запрещается производить окраску здания без предварительного восстановления указанных элементов декора фасада.
- Металлические поверхности отдельных элементов фасада: чугунные решетки, ограждения балконов и лестниц, элементы входных групп, двери, кронштейны и прочие архитектурно-художественные элементы фасада перед окраской очищаются от грязи, ржавчины, старой краски и покрываются вновь атмосферостойкой краской для металлических поверхностей.
- В соответствии с выданными образцами цвета (колерами) на окраску (отделку) здания организация, производящая ремонт здания, составляет пробные образцы цвета, которые наносятся на подготовленную для покраски поверхность стены в уровне 1-го этажа здания (не выше 1,5 метров от земли).
- Проверку и согласование пробного образца цвета (выкрас колера) производит уполномоченный представитель ДГА. Без указанных проверки и согласования производить окраску (отделку) фасадов здания категорически запрещается.
- Домоуправления, организации и учреждения, производящие окраску (отделку) и связанный с нею ремонт фасадов здания, несут ответственность за выполнение настоящей инструкции и могут быть привлечены к административной ответственности за ее нарушение в соответствии со статьей 6.8.2 «Нарушение требований к внешнему виду фасадов зданий, строений, сооружений» Закона Пермского края от 06.04.2015 № 460-ПК «Об административных правонарушениях в Пермском крае».
- По всем вопросам, связанным с производством работ, необходимо обращаться в ДГА по адресу: г. Пермь, ул. Сибирская, 15, каб. 315, тел. 212-76-98.



Условные обозначения

- 1 - административное здание по адресу: г. Пермь, Ленинский район, ул. Петропавловская, 54
- фасады с местами размещения средств информации, рекламных конструкций
- красные линии
- границы земельного участка 59:01:4410070:2

**Ведомость ссылочных и прилагаемых документов**

| ОБОЗНАЧЕНИЕ  | НАИМЕНОВАНИЕ  | ПРИМЕЧАНИЯ |
|--|---|------------|
|  | <u>Ссылочные документы</u>  |            |
| Постановление администрации г.Перми от 22.02.2017 № 130  | Об утверждении формы и Порядка согласования паспорта внешнего облика объекта капитального строительства (колерного паспорта)                |            |
| Решение Пермской городской Думы от 15.12.2020 №277   | Об утверждении Правил благоустройства территории города Перми   |            |
| Приказ государственной инспекции по охране объектов культурного наследия Пермского края от 19.12.2018 СЭД-55-01-05-563 | Об установлении границ территории объекта культурного значения регионального значения - достопримечательного места "Комсомольский проспект" |            |

|      |          |      |        |       |      | 07-2023-КП   |               |      |        |
|------|----------|------|--------|-------|------|--|---------------|------|--------|
|      |          |      |        |       |      | Колерный паспорт объекта капитального строительства по ул.Петропавловская, 54, Ленинского района г.Перми |               |      |        |
| Изм. | Кол. уч. | Лист | № док. | Подп. | Дата | Административное здание  | Стадия        | Лист | Листов |
|      |          |      |        |       |      |  | П             | 2    |        |
|      |          |      |        |       |      | Общие данные (окончание)   | Корелина В.В. |      |        |
|      |          |      |        |       |      |  |               |      |        |

Главный фасад



Боковые фасады



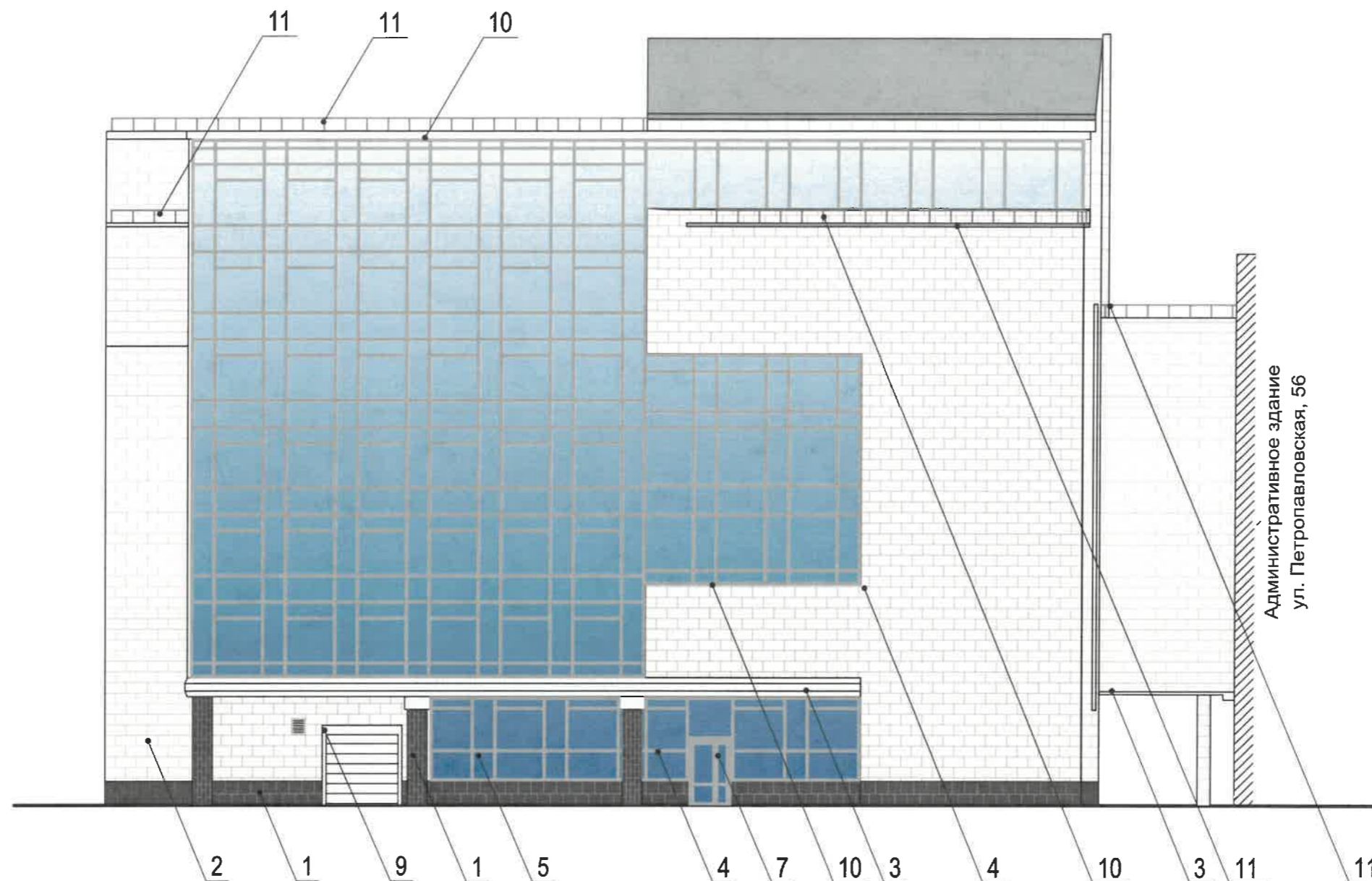
Дворовой фасад



Фотофиксация выполнена в июле 2023 г.

|             |          |      |        |       |      |   |               |      |        |
|-------------|----------|------|--------|-------|------|---|---------------|------|--------|
|             |          |      |        |       |      | 07-2023-КП  |               |      |        |
|             |          |      |        |       |      | Коперный паспорт объекта капитального строительства<br>по ул.Петропавловская, 54, Ленинского района г.Перми |               |      |        |
| Изм.        | Кол. уч. | Лист | № док. | Подп. | Дата | Административное здание   | Стадия        | Лист | Листов |
|             |          |      |        |       |      |   | П             | 3    |        |
|             |          |      |        |       |      | Существующее состояние<br>фасадов   | Корелина В.В. |      |        |
| Н. контроль |          |      |        |       |      |   |               |      |        |
|             |          |      |        |       |      |   |               |      |        |

Главный фасад



Примечание :

1. В соответствии с Приказом Государственной инспекции по охране объектов культурного наследия Пермского края от 19.12.2018 № СЭД-55-01-05-563 «Об установлении границ территории, предмета охраны и требований к осуществлению деятельности в границах территории объекта культурного наследия и к градостроительным регламентам в границах территории объекта культурного наследия регионального значения - достопримечательного места «Комсомольский проспект» (далее - Приказ) установлен предельно допустимый размер выступа элементов зданий и сооружений из плоскости наружной стены фасада здания (крыльца, навесы, эркеры, балконы): не более 1,2 м.
2. Согласно данному Приказу запрещается сооружение внешних тамбуров входных групп, размещение на фасадах антенн, наружных блоков вентиляции и кондиционирования, вентиляционных труб, элементов систем газоснабжения и других технологических элементов здания.
3. Размещение указанных технологических элементов на фасадах здания должно быть обязательно согласовано с Государственной инспекцией по охране объектов культурного наследия Пермского края.

Условные обозначения

- 4 - выноска и номер позиции согласно Ведомости отделки фасадов на листе 1

20/ СОГЛАСОВАНО  
1а заместитель начальника ДГА  
г.Перми - главный архитектор  
Д.Ю. Лапшин  
« 08 » 08 2023г.

07-2023-КП

|             |          |      |        |          |       |  |               |      |        |
|-------------|----------|------|--------|----------|-------|--|---------------|------|--------|
|             |          |      |        |          |       | 07-2023-КП   |               |      |        |
|             |          |      |        |          |       | Колерный паспорт объекта капитального строительства по ул.Петропавловская, 54, Ленинского района г.Перми |               |      |        |
| Изм.        | Кол. уч. | Лист | № док. | Подп.    | Дата  | Административное здание  | Стадия        | Лист | Листов |
| Разработал  |          |      |        | Корелина | 07.23 |  | П             | 4    |        |
| Н. контроль |          |      |        | Корелина | 07.23 | Главный фасад  | Корелина В.В. |      |        |

Дворовой фасад



Примечание :

1. Дополнительное оборудование - размещаемые на фасадах здания, строения, сооружения системы технического обеспечения эксплуатации зданий, строений, сооружений (наружные блоки систем кондиционирования и вентиляции, маскирующие ограждения (экраны, решетки), вентиляционные трубопроводы, антенны, видеокамеры наружного наблюдения, электрощиты, кабельные линии, иное подобное оборудование), защитные устройства (решетки, рольставни), почтовые ящики, часы, банкоматы, элементы архитектурно-художественной подсветки, флагштоки и иное оборудование.

2. Согласно Приказу Государственной инспекции по охране объектов культурного наследия Пермского края от 19.12.2018 № СЭД-55-01-05-563 антенны, наружные блоки вентиляции и кондиционирования, вентиляционные трубы, элементы системы газоснабжения и другие технологические элементы зданий и сооружений могут размещаться на кровле объектов капитального строительства компактными упорядоченными группами с использованием единой несущей основы, в том числе с устройством ограждения, а также на фасадах, не обращенных к историческим линиям застройки и не примыкающих к ним.

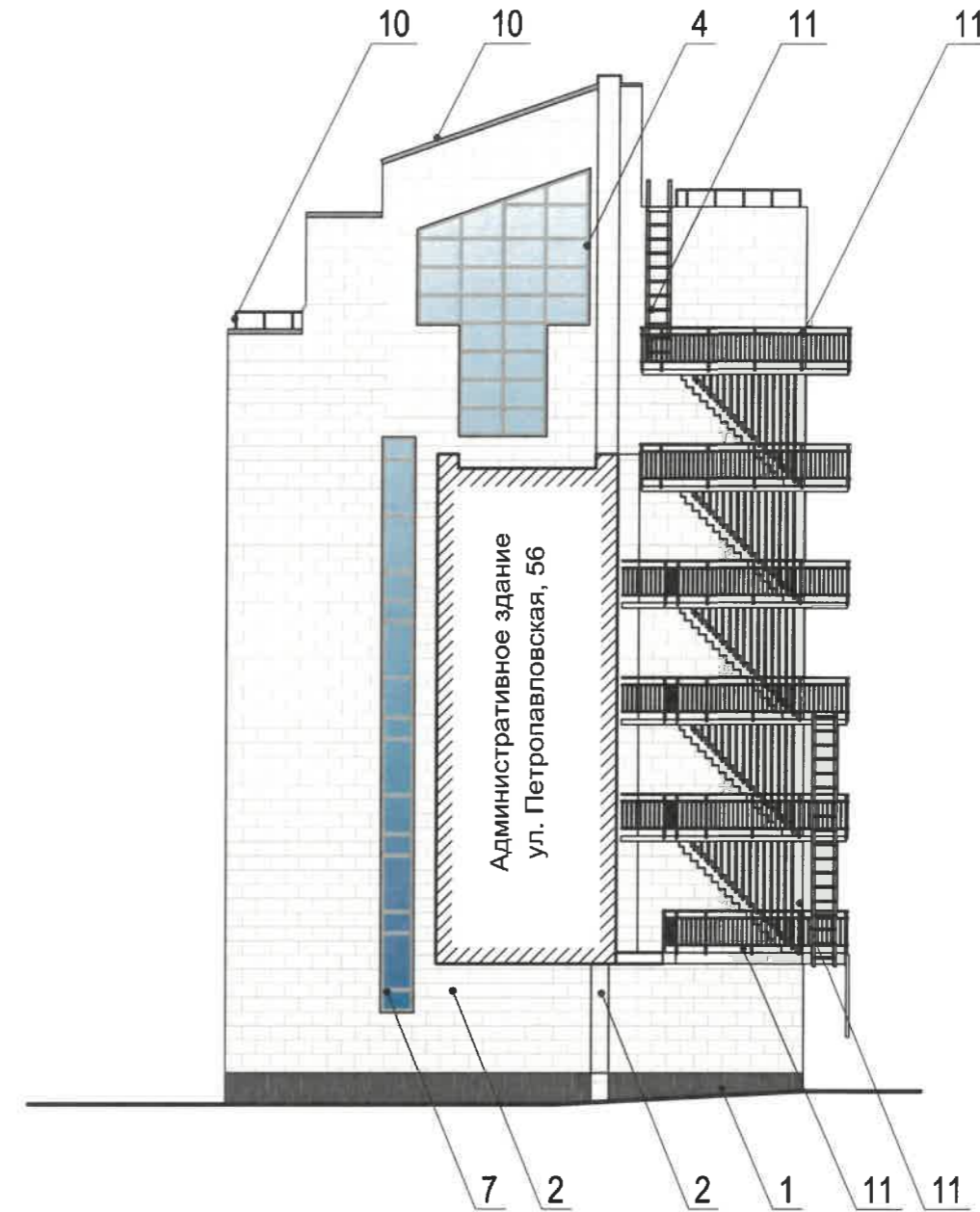
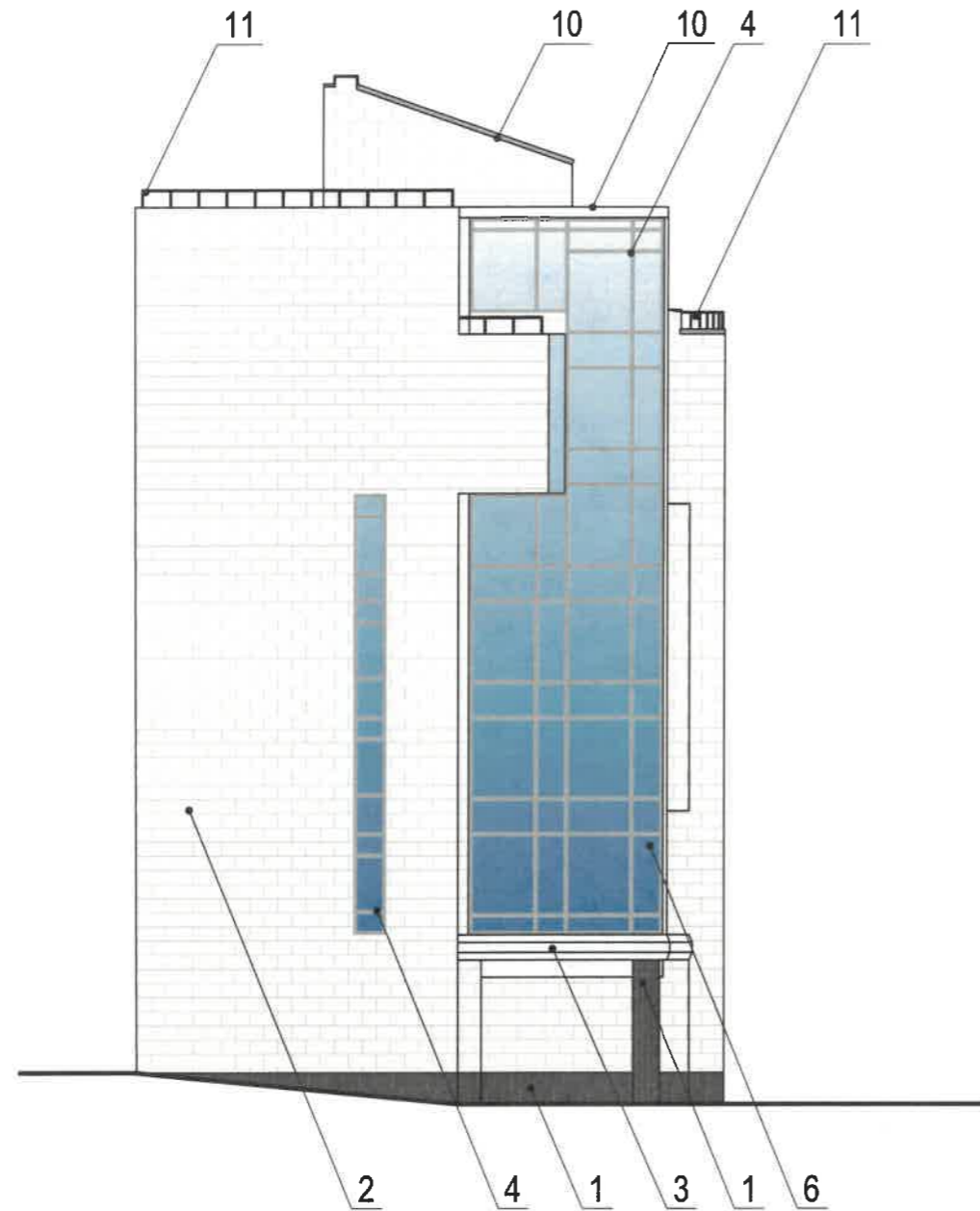
Условные обозначения

4 - выноска и номер позиции согласно Ведомости отделки фасадов на листе 1

СОГЛАСОВАНО  
1<sup>й</sup> заместитель начальника ДГА  
г. Пермь - главный архитектор  
А.Ю. Лапшин  
2023 г.

|             |         |      |        |          |       |  |               |      |        |
|-------------|---------|------|--------|----------|-------|--|---------------|------|--------|
|             |         |      |        |          |       | 07-2023-КП   |               |      |        |
|             |         |      |        |          |       | Колерный паспорт объекта капитального строительства по ул.Петропавловская, 54, Ленинского района г.Перми |               |      |        |
| Изм.        | Кол.уч. | Лист | № док. | Подп.    | Дата  | Административное здание  | Стадия        | Лист | Листов |
| Разработал  |         |      |        | Корелина | 07.23 |  | П             | 5    |        |
| Н. контроль |         |      |        | Корелина | 07.23 | Дворовой фасад   | Корелина В.В. |      |        |

Боковые фасады



Примечание :

1. Условия устройства и переустройства входных групп см. лист 4.
2. Условия размещения дополнительного оборудования см. лист 5.

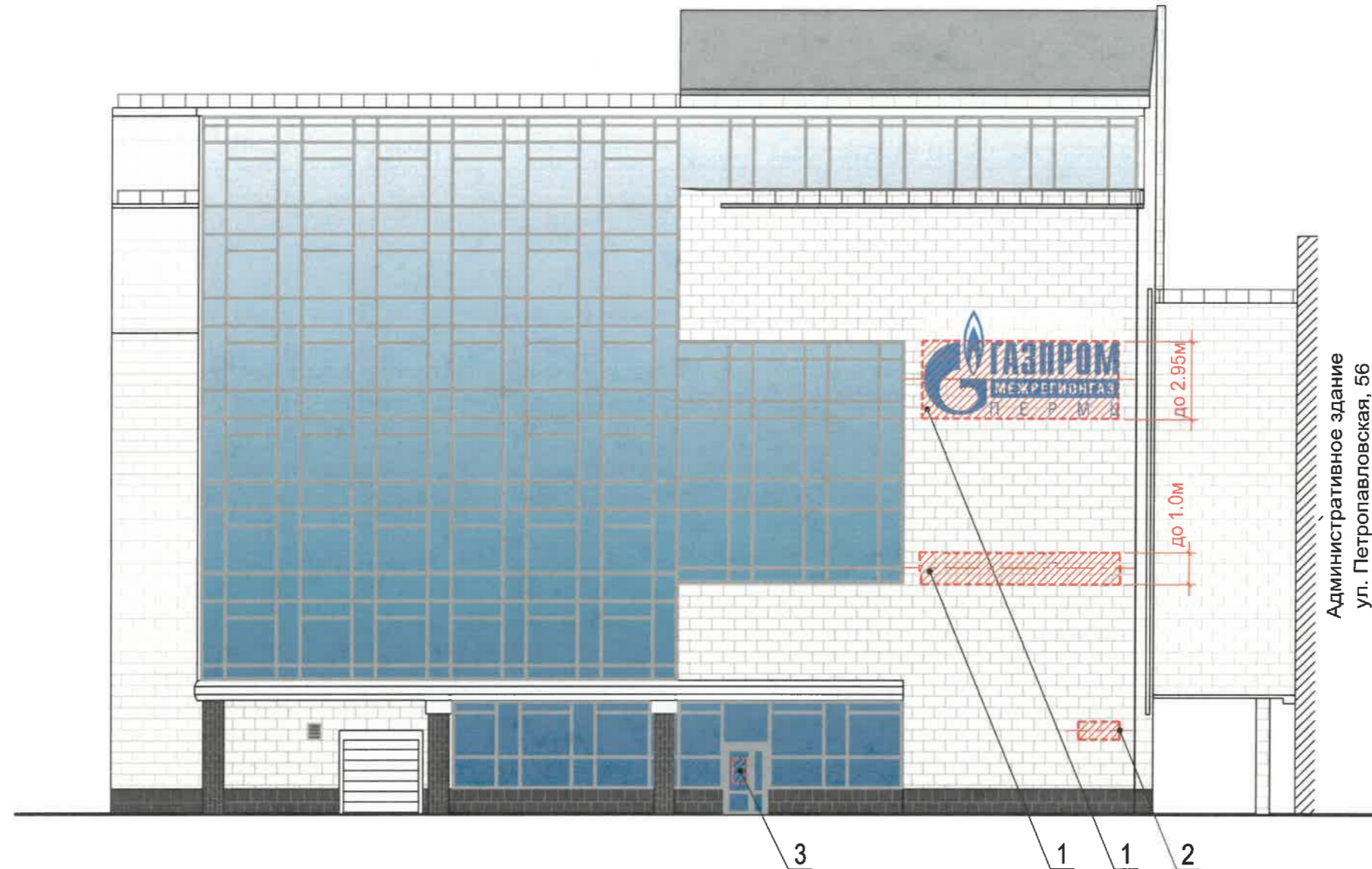
Условные обозначения

4 - выноска и номер позиции согласно Ведомости отделки фасадов на листе 1

20/ **СОГЛАСОВАНО**  
 1<sup>й</sup> заместитель начальника ДГА  
 г. Пермь - главный архитектор  
 А.Ю. Лапшин  
 « 08 » 08 2023 г.  
*Карасев С.А.*

|             |          |          |        |                 |       |   |               |      |        |
|-------------|----------|----------|--------|-----------------|-------|---|---------------|------|--------|
|             |          |          |        |                 |       | <b>07-2023-КП</b>   |               |      |        |
|             |          |          |        |                 |       | Колерный паспорт объекта капитального строительства<br>по ул.Петропавловская, 54, Ленинского района г.Перми |               |      |        |
| Изм.        | Кол. уч. | Лист     | № док. | Подп.           | Дата  | Административное здание   | Стадия        | Лист | Листов |
| Разработал  |          | Корелина |        | <i>Корелина</i> | 07.23 |   | П             | 6    |        |
| Н. контроль |          | Корелина |        | <i>Корелина</i> | 07.23 | Боковые фасады  | Корелина В.В. |      |        |

Главный фасад



Управление архитектуры и городского дизайна  
ДГА администрации г.Перми  
СООТВЕТСТВУЕТ АРХИТЕКТУРНОМУ  
ОБЛИКУ ГОРОДА ПЕРМИ  
«08» 08/2023  
Карасев С.А. Подпись

Ведомость средств размещения информации, рекламных конструкций

| № | тип объекта, материал, способы крепления   | цвет (с указанием RAL)              | наличие подсветки                    |
|---|--|-------------------------------------|--------------------------------------|
| 1 | Вывеска - объемные буквы и/или логотипы без подложки на металлических направляющих в цвет фасада на стене здания. Металл, пластик, пленки  | Фирменные цвета                     | Внешняя или внутренняя, светодиодами |
| 2 | Указатель с наименованием улицы и номером дома (здания). (пункт 11.4.2 решения Пермской городской думы от 15.12.2020 №22). Металл, пластик | Синий R-(0), G-(20), B-(120); белый | Внутренняя подсветка по усмотрению   |
| 3 | Информационная табличка (режимник).<br>Одиночная (500x700). Оргстекло, пластик, металл, выклейки   | Фирменные цвета                     | Без подсветки                        |

Условные обозначения

- выноска и номер позиции согласно ведомости средств размещения информации, рекламных конструкций
- единая горизонтальная ось размещения средств информации
- место допустимого размещения средств размещения информации, рекламных конструкций
- привязка объектов к элементам фасада, размеры максимальные размеры

1. Информация и указания к изображению (примечание) см. лист 8  
2. Схему компановки объемных букв и/или логотипов см. лист 8.

|             |          |          |        |       |       |  |               |      |        |
|-------------|----------|----------|--------|-------|-------|--|---------------|------|--------|
|             |          |          |        |       |       | 07-2023-КП   |               |      |        |
|             |          |          |        |       |       | Коперный паспорт объекта капитального строительства по ул.Петропавловская, 54, Ленинского района г.Перми |               |      |        |
| Изм.        | Кол. уч. | Лист     | № док. | Подп. | Дата  | Административное здание  | Стадия        | Лист | Листов |
| Разработал  |          | Корелина |        |       | 07.23 |  | П             | 7    |        |
| Н. контроль |          | Корелина |        |       | 07.23 | Размещение средств размещения информации, рекламных конструкций  | Корелина В.В. |      |        |



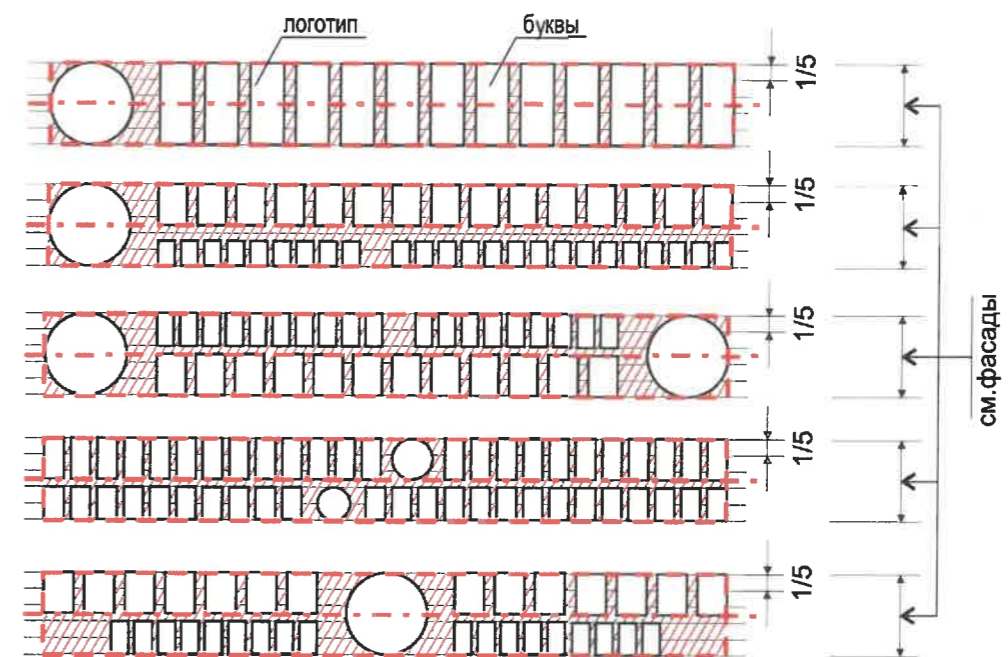


1. Фасадная установка логотипа (вывеска): 7900 ммх 4265 мм.  
Цвет логотипа смный: ORACAL 052 (СМΥΚ 100 44 0 0, RAL 5015).  
Надпись "МЕЖРЕГИОНГАЗ": световой короб, цвет букв белый: ORACAL 010 (RAL 9010).
2. Лицевая часть: специальное молочное акриловое стекло, толщиной 3 мм.
3. В конструкции подсвечиваются все синие элементы логотипа: сверх-яркие модульные влагозащитные линзованные светодиоды, мощностью 1.08 Вт каждый. Внутреннее пространство языка пламени - напорец (два фигурных сквозных отверстия).
4. Боковые стенки логотипа из светонепроницаемого материала: ПВХ 3-5 мм (высота борта 70 мм) + пленка белого цвета: ORACAL 010 (RAL 9010).

Условия размещения средств размещения информации, рекламных конструкций.

1. Согласно Приказу Государственной инспекции по охране объектов культурного наследия Пермского края от от 19.12.2018 № СЭД-55-01-05-563 «Об установлении границ территории, предмета охраны и требований к осуществлению деятельности в границах территории объекта культурного наследия и к градостроительным регламентам в границах территории объекта культурного наследия регионального значения - достопримечательного места «Комсомольский проспект» запрещается:
  - размещение рекламных конструкций и вывесок с размером информационного поля, превышающим 1,2 м по короткой стороне или 1,8 м по длинной стороне, в том числе транспарантов-перетяжек, за исключением вывесок в виде отдельных накладных букв без использования подложки, размещаемых на фасадах;
  - размещение на фасадах рекламных конструкций и вывесок, совокупная площадь которых превышает 5% площади фасада;
  - размещение рекламных конструкций и вывесок, перекрывающих архитектурные элементы фасадов зданий.
2. Места размещения информации располагаются относительно условной прямой линии - единой горизонтальной оси. Местоположение оси на фасаде определяется как половина расстояния между верхним и нижним архитектурным элементом (окна, наличники, карниз, фриз и др.), выделяющимся (западающим, выступающим) из плоскости стены.
3. Размещение вывесок и рекламных конструкций должно осуществляться в границах места допустимого размещения средств размещения информации, рекламных конструкций, установленных данным колерным паспортом объектом капитального строительства.
4. Размещение вывесок по отношению друг к другу, их конфигурация, наполненность информацией должны соответствовать Стандартным требованиям к вывескам, их размещению и эксплуатации (далее - Стандартные требования), утвержденным Решением Пермской городской Думы от 15.12.2020 №277.
5. В случае, если планируемые к размещению вывески не соответствуют типу и местам размещения средства размещения информации, рекламных конструкций колерного паспорта, потребуются внесение изменений в настоящий колерный паспорт.
6. Максимальный размер информационных табличек - 0,5 м х 0,7 м (пункт 2.13 Стандартных требований).
7. Узел крепления каждого типа объекта информации разрабатывается отдельным рабочим проектом.
8. В случае размещения рекламной конструкции на фасаде здания, строения, сооружения, такая конструкция должна быть отражена в составе нового колерного паспорта, а ее размещение должно осуществляться в соответствии с действующим порядком установки эксплуатации рекламных конструкций на территории города Перми, утвержденным решением Пермской городской Думы от 27.01.2009 № 11, с последующим получением на установку и эксплуатацию рекламной конструкции в установленном порядке.
9. В случае возникновения спорных ситуаций с другими организациями в отношении мест размещения вывесок, расположенных не в границах занимаемого помещения, регулирование конфликта и окончательное решение по размещению вывесок той или иной претендующей организации принимает владелец данного объекта.

Схема компоновки объемных букв и/или логотипов, знаков относительно оси и места допустимого размещения средств размещения информации (Стандартные вывески)



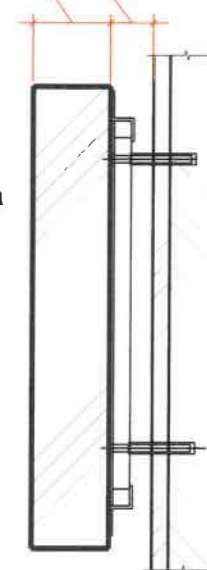
Пример группировки табличек-режимников поз.2



Управление архитектуры и городского дизайна  
ДГА администрации г.Перми  
СООТВЕТСТВУЕТ АРХИТЕКТУРНОМУ  
ОБЛИКУ ГОРОДА ПЕРМИ  
«08» 08/2023  
Подпись

Узел крепления  
не более 0.2м  
не более 0.3 м

дистанционные проставки  
объемная буква  
облицовка фасада  
анкер-болт  
рама из профильной трубы



1. Ведомость размещения объектов городской информации см. лист 8

|             |          |      |        |       |       |  |               |      |        |
|-------------|----------|------|--------|-------|-------|--|---------------|------|--------|
|             |          |      |        |       |       | 07-2023-КП   |               |      |        |
|             |          |      |        |       |       | Колерный паспорт объекта капитального строительства по ул.Петропавловская, 54, Ленинского района г.Перми |               |      |        |
| Изм.        | Кол.уч.  | Лист | № док. | Подп. | Дата  | Административное здание  | Стадия        | Лист | Листов |
| Разработал  | Корелина |      |        |       | 07.23 |  | П             | 8    |        |
| Н. контроль | Корелина |      |        |       | 07.23 | Размещение средств размещения информации, рекламных конструкций  | Корелина В.В. |      |        |



Согласно Правилам благоустройства территории города Перми Решения Пермской городской Думы от 15.12.2020 № 277 предлагается в архитектурно-художественной подсветке здания по ул. Петропавловская, 54 применить виды "Локальная подсветка". Цветовая световой поток 8000 лм, источник света - светодиоды.

210/ **СОГЛАСОВАНО**  
 12 заместитель начальника ДГА  
 г.Перми - главный архитектор  
 Д.Ю. Лалшин  
 «08» 08 2023 г.  
*Карасев СА*


Условные обозначения




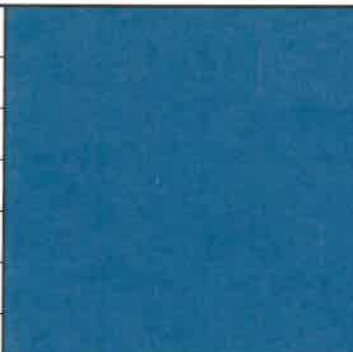
- Прожектор светодиодный СДО 06-100 IP65 6500К черный IEK
- Тип установки: настенный
- Степень пылевлагозащиты: IP 65
- Напряжение: 220-240 В
- Класс энергосбережения: I

|             |          |      |        |                 |       |  |               |      |        |
|-------------|----------|------|--------|-----------------|-------|--|---------------|------|--------|
|             |          |      |        |                 |       | <b>07-2023-КП</b>  |               |      |        |
|             |          |      |        |                 |       | Колерный паспорт объекта капитального строительства по ул.Петропавловская, 54, Ленинского района г.Перми |               |      |        |
| Изм.        | Кол. уч. | Лист | № док. | Подп.           | Дата  | Административное здание  | Стадия        | Лист | Листов |
| Разработал  |          |      |        | <i>Корелина</i> | 07.23 |  | П             | 9    |        |
| Н. контроль |          |      |        | <i>Корелина</i> | 07.23 | Архитектурно-художественная подсветка  | Корелина В.В. |      |        |

|  |                  |    |     |  |
|--|------------------|----|-----|--|
| Позиция согласно ведомости отделки фасадов | RAL CLASSIC 9003 | C: | 0   |  |
|  |                  | M: | 0   |  |
|  |                  | Y: | 0   |  |
|  |                  | K: | 0   |  |
|  |                  | R: | 244 |  |
|  |                  | G: | 248 |  |
| 3, 9, 10, 11                               |                  | B: | 244 |  |

|  |                  |    |     |   |
|--|------------------|----|-----|---|
| Позиция согласно ведомости отделки фасадов | RAL CLASSIC 9004 | C: | 100 |  |
|  |                  | M: | 90  |   |
|  |                  | Y: | 100 |   |
|  |                  | K: | 80  |   |
|  |                  | R: | 46  |   |
|  |                  | G: | 48  |   |
| 1  |                  | B: | 50  |   |

|  |                  |    |     |  |
|--|------------------|----|-----|--|
| Позиция согласно ведомости отделки фасадов | RAL CLASSIC 7042 | C: | 30  |  |
|  |                  | M: | 10  |  |
|  |                  | Y: | 20  |  |
|  |                  | K: | 40  |  |
|  |                  | R: | 143 |  |
|  |                  | G: | 150 |  |
| 4, 7, 10                                   |                  | B: | 149 |  |

|  |                  |    |     |  |
|--|------------------|----|-----|--|
| Позиция согласно ведомости отделки фасадов | RAL CLASSIC 5017 | C: | 100 |  |
|  |                  | M: | 20  |  |
|  |                  | Y: | 5   |  |
|  |                  | K: | 40  |  |
|  |                  | R: | 14  |  |
|  |                  | G: | 81  |  |
| 5, 8                                       |                  | B: | 141 |  |

Цвета в стандарте RAL и цветовой палитре CMYK, RGB приведены с сайта <https://colorscheme.ru/> (каталог цветов RAL CLASSIC, RAL DESIGN).

210/ **СОГЛАСОВАНО**  
 1а заместитель Начальника ДГА  
 Перми - главный архитектор  
 Д.Ю. Лапшин  
 « 08 » 07 2023 г.  
*Лапшин Д.Ю.*

|             |          |          |        |                 |       |   |               |      |        |
|-------------|----------|----------|--------|-----------------|-------|---|---------------|------|--------|
|             |          |          |        |                 |       | <b>07-2023-КП</b>   |               |      |        |
|             |          |          |        |                 |       | Колерный паспорт объекта капитального строительства<br>по ул.Петропавловская, 54, Ленинского района г.Перми |               |      |        |
| Изм.        | Кол. уч. | Лист     | № док. | Подп.           | Дата  | Административное здание   | Стадия        | Лист | Листов |
| Разработал  |          | Корелина |        | <i>Корелина</i> | 07.23 |   | П             | 10   |        |
|             |          |          |        |                 |       | Эталон колеров  | Корелина В.В. |      |        |
| Н. контроль |          | Корелина |        | <i>Корелина</i> | 07.23 |   |               |      |        |