

ООО «ПК «Северная корона»

№ 059-22-01-26-2062 от 24.07.2023

Номер и дата входящего заявления о согласовании колерного паспорта (заполняется ДГА)

Заказчик: АО «ВНИИ Галургии»

ПАСПОРТ ВНЕШНЕГО ОБЛИКА ОБЪЕКТА КАПИТАЛЬНОГО СТРОИТЕЛЬСТВА (КОЛЕРНЫЙ ПАСПОРТ)

АДРЕС ОБЪЕКТА: г.Пермь, административный район Свердловский,

улица Сибирская, здание (строение) № 94

135-05-23-ОФ

ПЕРМЬ, 2023 г.

Ведомость чертежей

ЛИСТ	НАИМЕНОВАНИЕ	ПРИМЕЧАНИЯ
1-2	Общие данные	
3	Существующее состояние фасадов	
4	Главный фасад по ул. Сибирской	
5	Боковой фасад по ул. Чернышевского	
6	Боковой фасад по ул. Белинского	
7	Фасад по ул. 25 Октября	
8-9	Размещение средств размещения информации, рекламных конструкций	
10	Архитектурно-художественная подсветка	
11	Эталоны колеров	

Ведомость отделки фасадов

ПОЗ.	ЭЛЕМЕНТ ФАСАДА	ЭТАЛОН ЦВЕТА	ОБОЗНАЧ.	ВИД ОТДЕЛКИ	ПРИМ.
1	Цоколь, облицовка крылец, колон			Гранитные плиты по металлокаркасу	
2	Основные поля стен	белый	RAL DESING 030 40 30 RAL 9010	Декоративная штукатурка	
3	Декоративные элементы	белый	RAL 9010	Металлическая труба квадратного сечения, окраска	сечением 100x200 мм
4	Перекрытия окон, витрин, дверных полотен	белый	RAL 9010	Оконный профиль, стеклопакеты	
5	Пилоны	белый	RAL 3031 RAL 9010	Бетон, декоративная штукатурка	
6	Декоративные элементы	белый	RAL 9010	Композитные панели по металлокаркасу	сечением 400x550 мм
7	Дверные полотна пожарных и рабочих выходов, пожарные лестницы		RAL 7040	Атмосферостойкая краска, металл	
8	Отливы окон	белый	RAL 9010	Аллюминиевый отлив заводского изготовления	
9	Обшивка козырьков-декоративные короба		RAL 3031	Композитные панели по металлокаркасу	
10	Поручни, ограждения крылец, ворот, стойки		RAL 7040	Хромирование, окраска, металлические трубы	
11	Ступени крылец, отделка пандуса			Бучардированный гранит	
12	Декоративные перегородки на кровле		RAL DESING 030 40 30	Окраска, штукатурка, ЦСП по металлокаркасу	

Пояснительная записка.

Краткая характеристика объекта:

Объект капитального строительства - 3, 6-ти этажное административное здание с помещениями общественного назначения по адресу: г. Пермь, Свердловский район, ул. Сибирская, 94
Год постройки и ввода в эксплуатацию – 1976 г.

В плане здание квадратной конфигурации
 Несущие стены: кирпичные;
 Кровля плоская

Ранее разработанный колерный паспорт: №059-22-01-26-2616 от 25.04.2019
 Нахождение в зоне охраны объектов культурного наследия: рассматриваемый объект не расположен в зоне объект культурного наследия.

Настоящим колерным паспортом:

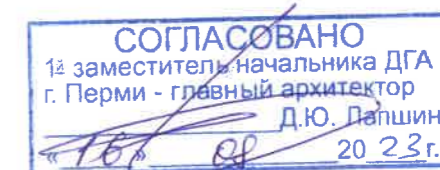
Вносится изменение в ранее согласованный колерный паспорт от 25.04.2019 №059-22-01-26-2616 шифр: С-С94-КП-2019.04 (согласован 13.05.2019) в части изменение допустимые места размещения средств размещения информации, рекламных конструкций, которые не повлекут к нарушению архитектурного облика здания.

Цветовое решение и применяемые материалы обеспечивают комплексное решение всех элементов фасадов, единство архитектурного облика здания. Средства размещения информации, рекламных конструкции не нарушат архитектурный облик здания

Раздел «Архитектурно-художественная подсветка» настоящим колерным паспортом разрабатывается.

В соответствии с Градостроительным кодексом Российской Федерации, решением Пермской городской Думы от 15.12.2020 № 277 «Об утверждении Правил благоустройства территории города Перми» и постановлением администрации города Перми от 22.02.2017 № 130 «Об утверждении формы и Порядка согласования паспорта внешнего облика объекта капитального строительства (колерного паспорта)» колерные паспорта не являются разрешительной документацией на строительство, реконструкцию объекта капитального строительства; не являются правовым основанием на устройство пристроек, навесов, козырьков и других архитектурных элементов объекта капитального строительства.

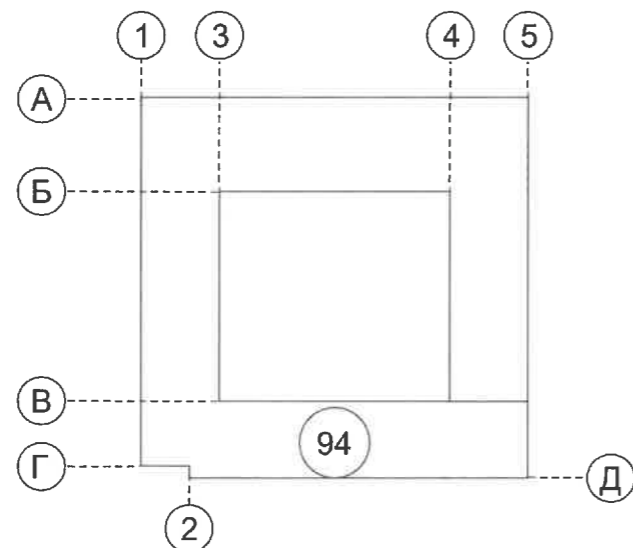
Предметом согласования данного колерного паспорта являются: принятые цветовые решения элементов фасада, применяемые материалы существующего объекта недвижимости, а также определение возможных типов размещения средств размещения информации на нем. Средства размещения информации, рекламные конструкции, не соответствующие Стандартным требованиям типу и местам их возможного размещения, предусмотренных данным колерным паспортом, подлежат демонтажу.



						135-05-23-ОФ			
						Колерный паспорт объекта капитального строительства по ул. Сибирская, 94, Свердловский района, г. Перми			
Изм.	Кол.уч	Лист	Недок	Подпись	Дата	Административное здание с помещениями общественного назначения	Стадия	Лист	Листов
	Разраб.		Бузмаков А.О.		05.23		П	1	11
						Общие данные (начало)		ООО «ПК«Северная корона»	

Инструкция о порядке производства работ, связанных с окраской фасадов и всех наружных частей зданий, сооружений, строений, расположенных на территории города Перми

1. Окраска (отделка) фасадов и всех наружных частей зданий, сооружений, строений, расположенных на территории города Перми, может производиться лишь на основании паспорта внешнего облика объекта капитального строительства (колерного паспорта), согласованного с департаментом градостроительства и архитектуры администрации г. Перми (далее – ДГА).
2. До начала процесса окраски (отделки) здания или какого-либо сооружения должны быть произведены работы по капитальному ремонту всех без исключения его наружных частей, подлежащих окраске.
3. До начала ремонта зданий, имеющих газосветовую рекламу, сообщить рекламораспространителю о предстоящих работах на фасаде здания с целью сохранения вывесок либо их демонтажа.
4. Полуразрушенные и разрушенные архитектурные художественно-скульптурные элементы фасада: карнизы, фризy, колонны, пилястры, сандрики, кронштейны, обрамления проемов, различные лепные украшения, барельефы, мозаика, художественная роспись и т.п. подлежат обязательному восстановлению в своем первоначальном виде. Категорически запрещается производить окраску здания без предварительного восстановления указанных элементов декора фасада.
5. Металлические поверхности отдельных элементов фасада: чугунные решетки, ограждения балконов и лестниц, элементы входных групп, двери, кронштейны и прочие архитектурно-художественные элементы фасада перед окраской очищаются от грязи, ржавчины, старой краски и покрываются вновь атмосферостойкой краской для металлических поверхностей.
6. В соответствии с выданными образцами цвета (колерами) на окраску (отделку) здания организация, производящая ремонт здания, составляет пробные образцы цвета, которые наносятся на подготовленную для покраски поверхность стены в уровне 1-го этажа здания (не выше 1,5 метров от земли).
7. Проверку и согласование пробного образца цвета (выкрас колера) производит уполномоченный представитель ДГА. Без указанных проверки и согласования производить окраску (отделку) фасадов здания категорически запрещается.
8. Домоуправления, организации и учреждения, производящие окраску (отделку) и связанный с нею ремонт фасадов здания, несут ответственность за выполнение настоящей инструкции и могут быть привлечены к административной ответственности за ее нарушение в соответствии со статьей 6.8.2 «Нарушение требований к внешнему виду фасадов зданий, строений, сооружений» Закона Пермского края от 06.04.2015 № 460-ПК «Об административных правонарушениях в Пермском крае».
9. По всем вопросам, связанным с производством работ, необходимо обращаться в ДГА по адресу: г. Пермь, ул. Сибирская, 15, каб. 315, тел. 212-76-98.



Ведомость ссылочных и прилагаемых документов

ОБОЗНАЧЕНИЕ	НАИМЕНОВАНИЕ	ПРИМЕЧАНИЕ
Решение Пермской городской Думы от 15.12.2020 № 277	«Об утверждении правил благоустройства территории города Перми»	
Постановление администрации города Перми от 22.02.2017 № 130	«Об утверждении формы и Порядка согласования паспорта внешнего облика объекта капитального строительства (колерный паспорт)»	
№059-22-01-2616 от 25.04.2019	Сведение о ранее выданных паспортов здания по адресу: г. Пермь, Свердловский район, ул. Сибирская, 94 ШИФР: С-С94-КП-2019.04	Согласован 13.05.2019 г.

СИТУАЦИОННЫЙ ПЛАН



Условные обозначения

- Административное здание с помещениями общественного назначения по адресу: г. Пермь, Свердловский район, ул. Сибирская, 94
- красные линии
- земельный участок, кадастровый номер участка: 59:01:44:1051:1
- Расстояние от объекта капитально строительства до границ земельного участка, красных

						135-05-23-ОФ			
						Колерный паспорт объекта капитального строительства по ул. Сибирская, 94, Свердловский района, г. Перми			
Изм.	Кол.уч.	Лист	Недок.	Подпись	Дата	Административное здание с помещениями общественного назначения	Стадия	Лист	Листов
	Разраб.	Бузмаков А.О.		<i>Бузмаков</i>	05.23		П	2	11
						Общие данные (окончание)	ООО «ПК«Северная корона»		

Боковой фасад по ул. Белинского



Главный фасад



Боковой фасад по ул. Чернышевского



Фасад по ул. 25 Октября



						135-05-23-ОФ			
						Колерный паспорт объекта капитального строительства по ул. Сибирская, 94, Свердловский района, г. Перми			
Изм.	Кол.уч	Лист	№док	Подпись	Дата	Административное здание с помещениями общественного назначения	Стадия	Лист	Листов
	Разраб.		Бузмаков А.О.	<i>Бузмаков</i>	05.23		П	3	11
						Существующее состояние фасадов	ООО «ПК«Северная корона»		

ПРИМЕЧАНИЕ: фотофиксация фасадов сделана в Апреле 2023



ПОЯСНИТЕЛЬНАЯ ЗАПИСКА:

1. В случае, если наружные лестницы при дополнительно устроенных входах в общественные помещения здания выходят за границы предоставленного земельного участка и красные линии квартала, то устройство дополнительных или переустройство существующих входных групп требует получения разрешения в установленном порядке.
2. Требования к входным группам установлены пунктом 11.7 Правил благоустройства территории города Перми, утвержденных Решением Пермской городской Думы от 15.12.2020 № 277.
3. При размещении новой входной группы, изменении входной группы при проведении реконструкции, капитального ремонта здания, строения, сооружения требуется разработка проекта колерного паспорта.
4. Размещение входных групп, расположенных в границах территорий достопримечательных мест на территории города Перми, должно соответствовать требованиям, установленным органом охраны объектов культурного наследия.
5. Требования к входным группам, расположенным в границах территорий общего пользования, за исключением входных групп, расположенных в границах территорий достопримечательных мест:
 - архитектурные элементы входных групп (крыльца, входная площадка, ступени, лестницы, ограждения, парапеты, роллетные системы (рольставни), козырьки, прямки, пандусы или подъемные устройства для маломобильных групп населения) должны быть выполнены параллельно фасаду здания, строения, сооружения на расстоянии не более чем 1,5 м от фасада здания, строения, сооружения и при условии сохранения ширины пешеходной зоны (тротуара) не менее 2 м;
 - размер входной площадки - 1,5 м x 1,85 м;
 - входная группа (приямки) в подвальное или полуподвальное помещение должна быть выполнена параллельно фасаду здания, строения, сооружения с лестницей на расстоянии не более чем 1,5 м от фасада здания, строения, сооружения. По периметру входной группы (приямки) устраивается парапет высотой не более 0,5 м, над входной группой (приямком) устанавливается козырек с водоотводом;
 - на высоте более 0,72 м от уровня земли входная группа должна быть выполнена за счет внутреннего пространства здания, строения, сооружения.
6. Ступени и входная площадка входных групп должны иметь противоскользящее покрытие или полосы.
7. На одном из торцов входной площадки может быть предусмотрен пандус или подъемное устройство для маломобильных групп населения.
8. Наружная кнопка вызывного устройства должна быть размещена в начале заезда на пандус или при входе на подъемное устройство для маломобильных групп населения.
9. Глухие экраны ограждений балконов, лоджий (из профилированного металлического листа, алюминиевых композитных панелей и т.д.) по высоте должны быть не более первоначальной исторической высоты ограждения балкона (лоджии). Нормативную высоту ограждения (1,2 метра) следует обеспечивать за счет внутреннего пространства балкона (лоджии).

Условные обозначения:

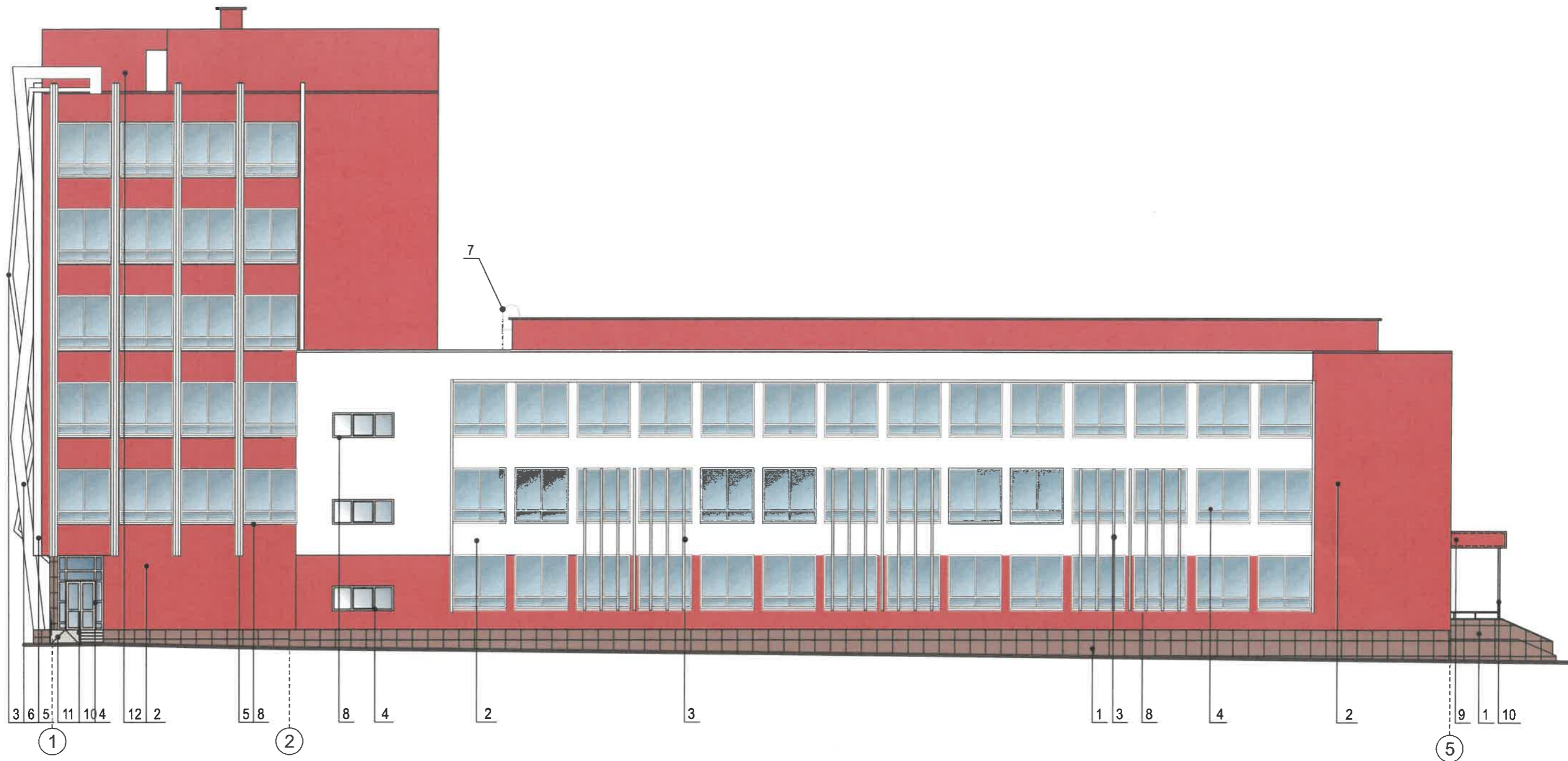
- 5 - выноска и номер позиции согласно Ведомости отделки фасадов на листе 1
- А - условная координатная ось

ПРИМЕЧАНИЕ:

1. Условия размещения дополнительного оборудования см. лист 7

СОГЛАСОВАНО
1² заместитель начальника ДГА
г. Перми - главный архитектор
Д.Ю. Папшин
20.23г.

						135-05-23-ОФ			
						Колерный паспорт объекта капитального строительства по ул. Сибирская, 94, Свердловский района, г. Перми			
Изм.	Кол.уч	Лист	№док	Подпись	Дата	Административное здание с помещениями общественного назначения	Стадия	Лист	Листов
Разраб.	Бузмаков А.О.			<i>Бузмаков</i>	05.23		П	4	11
						Главный фасад по ул. Сибирской	ООО «ПК«Северная корона»		

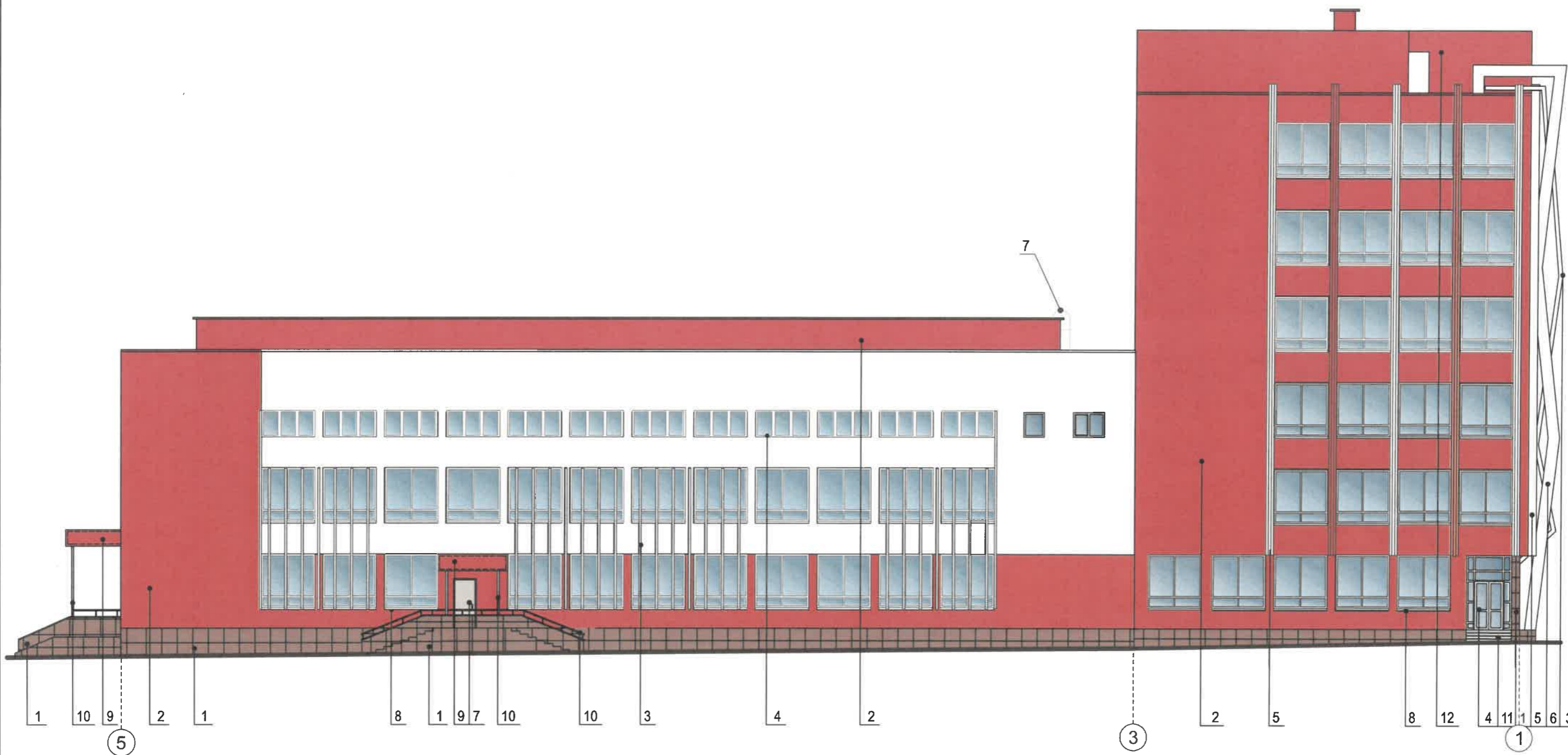


СОГЛАСОВАНО
 1^й заместитель начальника ДГА
 г. Перми - главный архитектор
 Д.Ю. Лапшин
 20.05.23 г.

ПРИМЕЧАНИЕ:
 1. Условия устройства и переустройства входных групп см. лист 4
 2. Условия размещения дополнительного оборудования см. лист 7

Условные обозначения:
 5 - выноска и номер позиции согласно Ведомости отделки фасадов на листе 1
 A - условная координатная ось

						135-05-23-ОФ			
						Колерный паспорт объекта капитального строительства по ул. Сибирская, 94, Свердловский района, г. Перми			
Изм.	Кол.уч	Лист	№док	Подпись	Дата	Административное здание с помещениями общественного назначения	Стадия	Лист	Листов
	Разраб.	Бузмаков А.О.		<i>А.О.</i>	05.23		П	5	11
						Боковой фасад по ул. Чернышевского	ООО «ПК«Северная корона»		

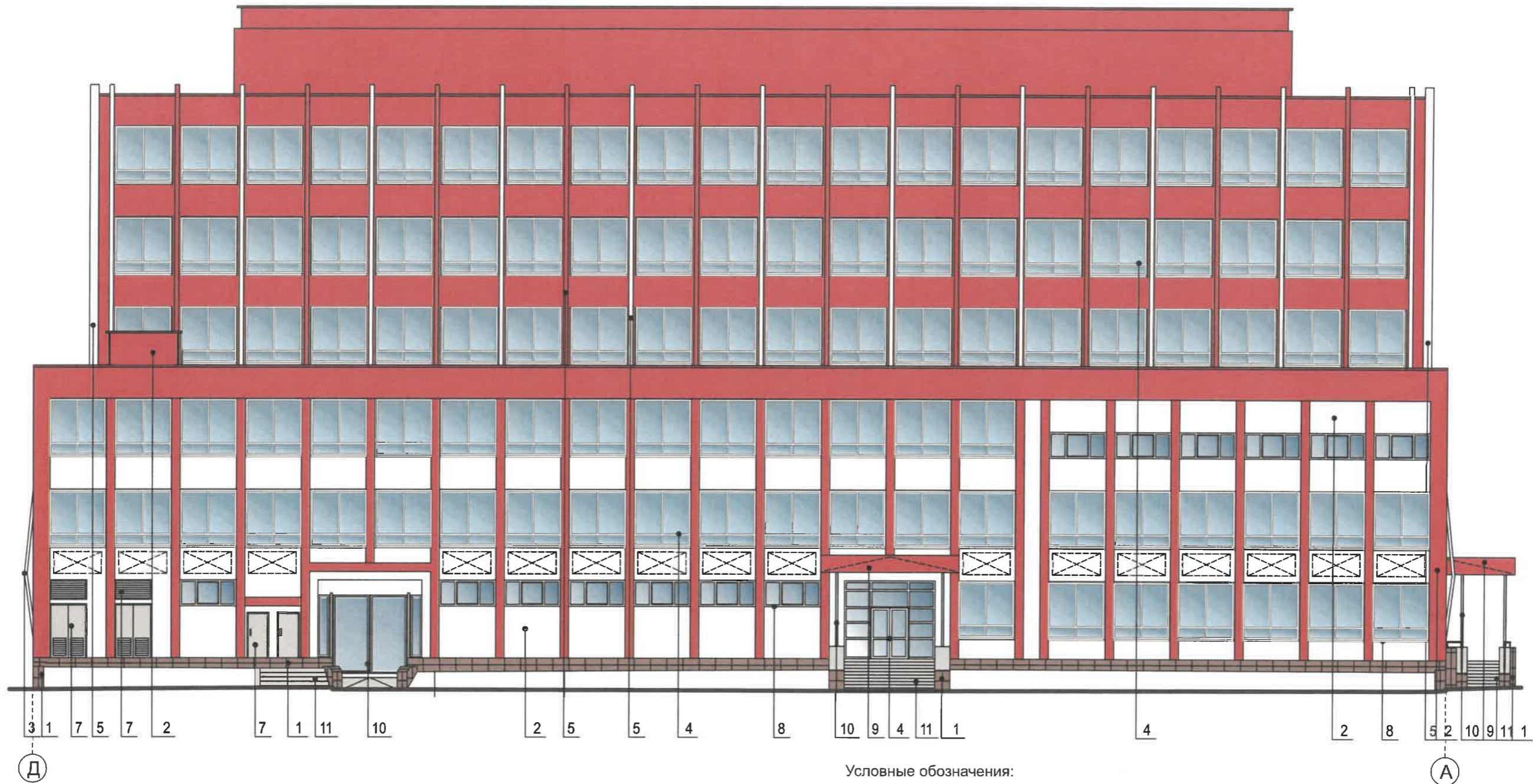


СОГЛАСОВАНО
 1^й заместитель начальника ДГА
 г. Перми - главный архитектор
 Д.Ю. Ялпшин
 2023 г.

ПРИМЕЧАНИЕ:
 1. Условия устройства и переустройства входных групп см. лист 4
 2. Условия размещения дополнительного оборудования см. лист 7

Условные обозначения:
 5 - выноска и номер позиции согласно Ведомости отделки фасадов на листе 1
 А - условная координатная ось

						135-05-23-ОФ			
						Коперный паспорт объекта капитального строительства по ул. Сибирская, 94, Свердловский района, г. Перми			
Изм.	Кол.уч.	Лист	Недок	Подпись	Дата	Административное здание с помещениями общественного назначения	Стадия	Лист	Листов
Разраб.		Бузмаков А.О.		<i>Бузмаков</i>	05.23		П	6	10
						Боковой фасад по ул. Белинского	ООО «ПК«Северная корона»		



ПРИМЕЧАНИЕ:

1. Дополнительное оборудование - размещаемые на фасадах здания, строения, сооружения системы технического обеспечения эксплуатации зданий, строений, сооружений (наружные блоки систем кондиционирования и вентиляции, маскирующие ограждения (экраны, решетки), вентиляционные трубопроводы, антенны, видеокамеры наружного наблюдения, электрощиты, кабельные линии, иное подобное оборудование), защитные устройства (решетки, рольставни), почтовые ящики, часы, банкоматы, элементы архитектурно-художественной подсветки, флажки и иное оборудование.
2. Размещение дополнительного оборудования, дополнительных элементов и устройств на фасадах объектов капитального строительства рекомендуется при соблюдении следующих условий:
 - соответствие размещения дополнительного оборудования архитектурному решению фасадов, предусмотренному проектной документацией, в соответствии с которой осуществлено строительство (реконструкция) Объекта, с привязкой к единой (вертикальной, горизонтальной) системе осей фасадов;
 - единая горизонтальная ось - условная прямая линия. Определяется как половина расстояния между верхним и нижним архитектурным элементом (окна, наличники, карниз, фриз и другие), выделяющимся (западающим, выступающим) из плоскости стены;
 - единая вертикальная ось - условная прямая линия. Определяется как половина расстояния между границами одного архитектурного элемента (окна, двери, колонны) либо между двумя архитектурными элементами (окна, двери, колонны);
 - комплексное решение размещения оборудования - единое архитектурное и цветовое решение (в том числе размер, форма, материал);
 - размещение дополнительного оборудования на архитектурных деталях, элементах декора, поверхностях с ценной архитектурной отделкой, а также крепление, ведущее к повреждению архитектурных поверхностей, не допускаются.
3. Размещение дополнительного оборудования не должно нарушать законные интересы собственников жилых помещений в непосредственной близости с оборудованием.
4. Рекомендуется наружные системы кондиционирования устанавливать: у жилых помещений - за счет внутреннего пространства балкона/лоджии, у нежилых - за счет пространства помещений.

ПРИМЕЧАНИЕ:

1. Условия устройства и переустройства входных групп см. лист 4

Условные обозначения:

5 - выноска и номер позиции согласно Ведомости отделки фасадов на листе 1

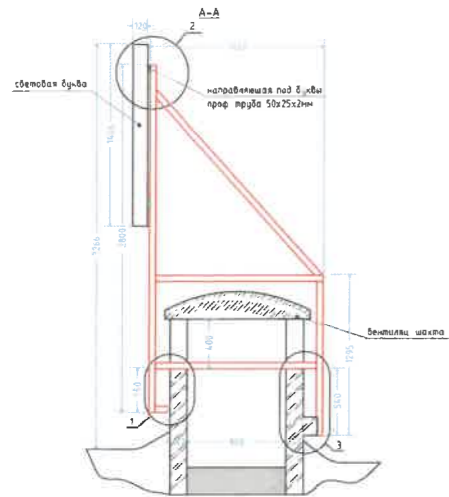
А - условная координатная ось

☒ - место допустимого размещения дополнительного оборудования

СОГЛАСОВАНО
 1^й заместитель начальника ДГА
 г. Перми - главный архитектор
 А.Ю. Лапшин
 08 2023 г.

						135-05-23-ОФ			
						Колерный паспорт объекта капитального строительства по ул. Сибирская, 94, Свердловский района, г. Перми			
Изм.	Коп.уч	Лист	Недок	Подпись	Дата	Административное здание с помещениями общественного назначения	Стадия	Лист	Листов
Разраб.		Бузмаков А.О.		<i>Бузмаков</i>	05.23		П	7	11
						Фасад по ул. 25 Октября	ООО «ПК«Северная корона»		



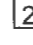
Пример крепления вывески на крыше здания



1  **ВНИИ ГАЛУРГИИ** до 1800 мм



Условные обозначения:

-  - ось размещения средств размещения информации, рекламных конструкций
-  - место допустимого размещения средств размещения информации, рекламных конструкций на листе 11.
-  - выноска и номер позиции согласно Ведомости размещения средств размещения информации, рекламных конструкций

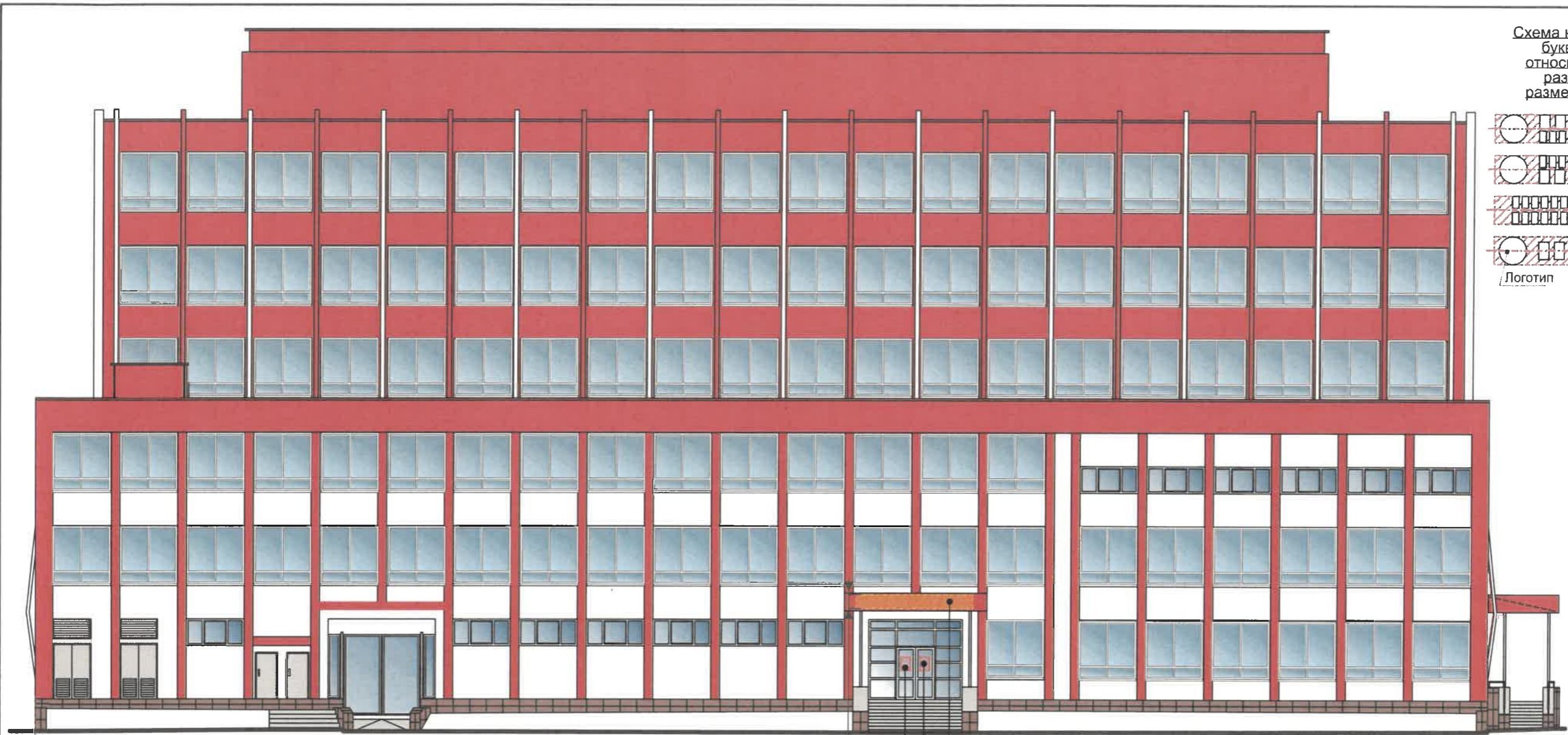
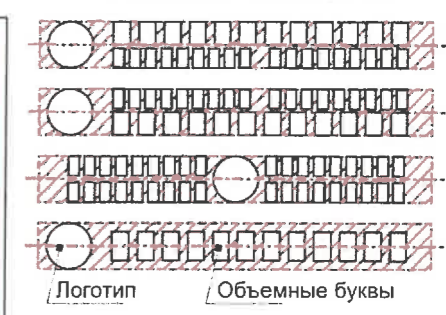
ПРИМЕЧАНИЕ:

1. Место размещения информации располагаются относительно условной прямой линии – единой горизонтальной оси. Местоположение оси на фасаде определяется как половина расстояния между верхним и нижним архитектурным элементом (окна, наличники, карниз, фриз и др.), выделяющимся (западающим, выступающим) из плоскости стены.
2. Размещение вывесок и рекламных конструкций должно осуществляться в границах места допустимого размещения средств размещения информации, рекламных конструкций, установленных данным колерным паспортом объектом капитального строительства.
3. Размещение вывесок по отношению друг к другу, их конфигурация, наполненность информацией должны соответствовать Стандартным требованиям к вывескам, их размещению и эксплуатации (далее - Стандартные требования), утвержденным Решением Пермской городской Думы от 15.12.2020 №277.
4. В случае, если планируемые к размещению вывески не соответствуют Стандартным требованиям и действующему колерному паспорту, требуется внесение изменений в настоящий колерный паспорт путем разработки нового колерного паспорта.
5. Максимальный размер информационных табличек – 0,5 м x 0,7 м (пункт 2.13 Стандартных требований).
6. Узел крепления каждого типа объекта информации разрабатывается отдельным рабочим проектом.
7. Логотип может быть на 20% больше текстовой части.
8. В случае размещения рекламной конструкции на фасаде здания, строения, сооружения, такая конструкция должна быть отражена в составе нового колерного паспорта, а ее размещение должно осуществляться в соответствии с действующим порядком установки эксплуатации рекламных конструкций на территории города Перми, утвержденным решением пермской городской Думы, с последующим получением на установку и эксплуатацию рекламной конструкции в установленном порядке.
9. В случае возникновения спорных ситуаций с другими организациями в отношении мест размещения вывесок, расположенных не в границах занимаемого помещения, регулирование конфликта и окончательное решение по размещению вывесок той или иной претендующей организации принимает владелец данного объекта.

Управление архитектуры и городского дизайна
СООТВЕТСТВУЕТ АРХИТЕКТУРНОМУ ОБЛИКУ ГОРОДА ПЕРМИ
 «16» 05.2023
 Карасев С.А. Подпись
 135-05-23-ОФ

						Колерный паспорт объекта капитального строительства по ул. Сибирская, 94, Свердловский района, г. Перми			
Изм.	Кол.уч.	Лист	Недок	Подпись	Дата	Административное здание с помещениями общественного назначения	Стадия	Лист	Листов
	Разраб.	Бузмаков А.О.		<i>bu</i>	05.23		П	8	11
						Размещение средств размещения информации, рекламных конструкций	ООО «ПК«Северная корона»		

Схема компоновки объемных букв и/или логотипов, относительно оси и места размещения средств размещения информации



Д Ведомость средств размещения информации, рекламных конструкций




№	тип объекта, материал, способы крепления	цвет (с указанием RAL)	наличие подсветки
1	Крышная конструкция в виде объемных букв и/или логотипов без подложки на металлическом каркасе. Металл, пластик, оргстекло.	Фирменные цвета	Внешняя или внутренняя светодиодами.
2	Вывеска - объемные буквы и/или логотипы без подложки на направляющих на фоне витража. Металл, пластик, пленки.	Фирменные цвета	Внешняя или внутренняя светодиодами.
3	Вывеска - объемные буквы и/или логотипы без подложки на металлических направляющих на фризе. Металл, пластик, пленки.	Фирменные цвета	Внешняя или внутренняя светодиодами. Плоские
4	Информация-не сплошная пленочная аппликация в виде текста или контура изображения на стекле. Площадь выклейки- не более 30% от площади одного поля остекления. Самоклеющиеся пленки по стеклу или вывеска-панно (постер или световой короб), размещенное в оконном проеме за стеклом. Площадь панно - не более 50% от площади одного поля.	Фирменные цвета	Без подсветки
5	Указатель с наименованием улицы и номером дома (здания) пункт 11.4.2 Решение Пермской городской думы от 15.12.2022№277. Металл, пластик.	Синий R-(0), G-(20), B-(120) белый	Возможна подсветка

до 500 мм

4 4 3

А

Условные обозначения:

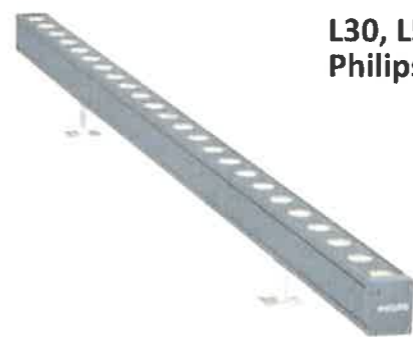
-  - ось размещения средств размещения информации, рекламных конструкций
-  - место допустимого размещения средств размещения информации, рекламных конструкций.
-  - выноска и номер позиции согласно Ведомости размещения средств размещения информации, рекламных конструкций

Управление архитектуры и городского дизайна
Д/А администрации г.Перми
СООТВЕТСТВУЕТ АРХИТЕКТУРНОМУ ОБЛИКУ ГОРОДА ПЕРМИ
«16» 08.2023
Карасев С.А.
135-05-23-ОФ

						Коперный паспорт объекта капитального строительства по ул. Сибирская, 94, Свердловский района, г. Перми		
Изм.	Кол.уч.	Лист	Недок	Подпись	Дата			
	Разраб.	Бузмаков А.О.		<i>Бузмаков</i>	05.23	Административное здание с помещениями общественного назначения		
						Стадия	Лист	Листов
						П	9	11
						Размещение средств размещения информации, рекламных конструкций		
						ООО «ПК«Северная корона»		

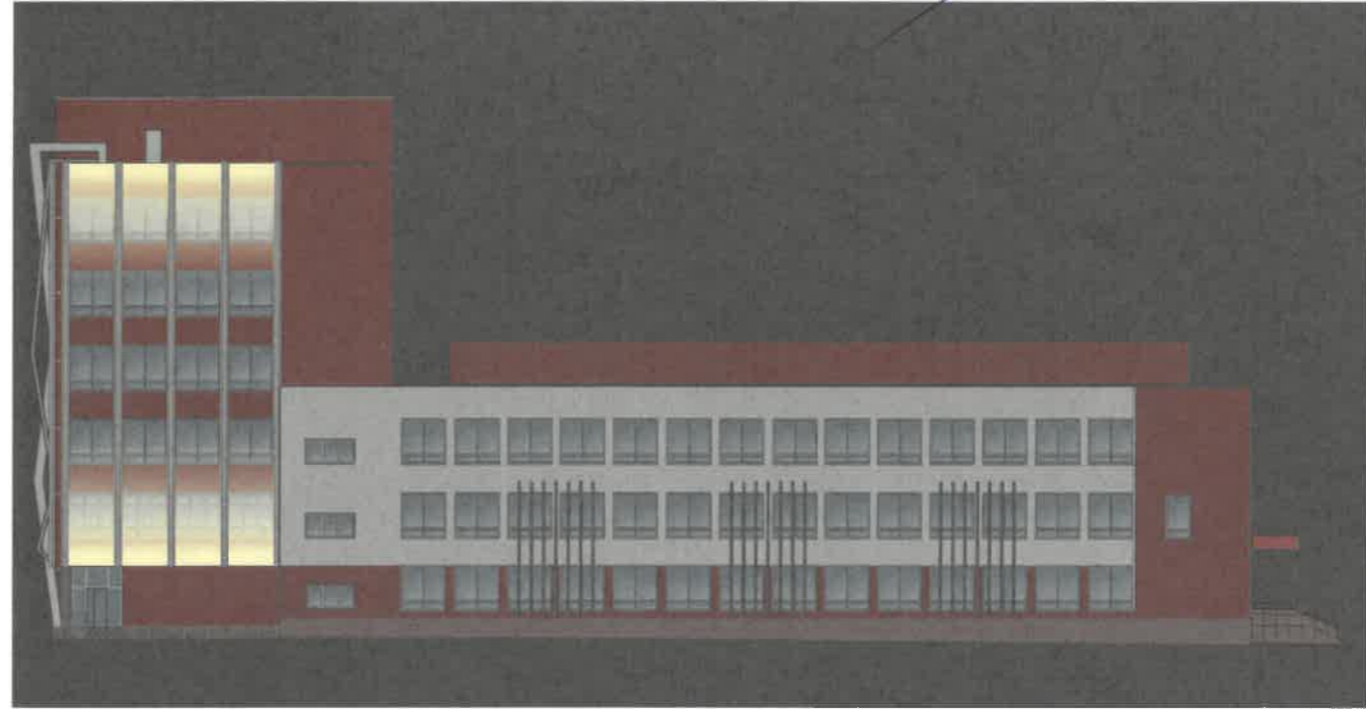


ОБОРУДОВАНИЕ



L30, L50, L100
Philips - UniStrip G4

СОГЛАСОВАНО
1^й заместитель начальника ДГГ
г. Перми - главный архитектор
Д.Ю. Лапшин
« 16 » 05 2023 г.



Примечание:

Размещение архитектурно-художественной подсветки обеспечивается собственниками или иными законными владельцами здания, строений, сооружений. Для подсветки здания, строения, сооружений, имеющих тепловые цвета фасада, должны применяться источники света с цветовой температурой не выше 3500 Кельвинов. Вид архитектурной-художественной осуществляется за счет вертикальное освещение между пилонами в нижней и верхней частях.

						135-05-23-ОФ			
						Колерный паспорт объекта капитального строительства по ул. Сибирская, 94, Свердловский района, г. Перми			
Изм.	Кол.уч	Лист	Недок	Подпись	Дата	Административное здание с помещениями общественного назначения	Стадия	Лист	Листов
							П	10	11
						Архитектурно-художественная подсветка	ООО «ПК«Северная корона»		

Позиция согласно ведомости отделки фасадов	RAL DESING 030 40 30	C	42	
		M	79	
		Y	68	
		K	8	
		R	144	
		G	82	
		B	79	
2, 5, 9, 12				
Позиция согласно ведомости отделки фасадов	RAL 7040		20	
			5	
			10	
			40	
			157	
			163	
			166	
7, 10				

Позиция согласно ведомости отделки фасадов		C	10	
		M	0	
		Y	0	
		K	40	
		R	143	
		G	153	
		B	159	
10				
Позиция согласно ведомости отделки фасадов	RAL 9010	C	0	
		M	0	
		Y	7	
		K	0	
		R	247	
		G	249	
		B	239	
2, 3, 4, 5, 6, 8				

СОГЛАСОВАНО
1^й заместитель начальника ЦГ
г. Перми - главный архитектор
Д.Ю. Папшин
2023 г.

						135-05-23-ОФ			
						Колерный паспорт объекта капитального строительства по ул. Сибирская, 94, Свердловский района, г. Перми			
Изм.	Кол.уч	Лист	Недок	Подпись	Дата	Административное здание с помещениями общественного назначения	Стадия	Лист	Листов
Разраб.		Бузмаков А.О.		<i>Бузмаков</i>	05.23		П	11	11
						Эталоны колеров	ООО «ПК«Северная корона»		