

ООО "ПЕРМОБЛПРОЕКТ"

№ 059-22-01-26-2017 от 19.07.2023г

Заказчик: МКУ "Управление технического заказчика" администрации г. Перми

**ПАСПОРТ ВНЕШНЕГО ОБЛИКА ОБЪЕКТА КАПИТАЛЬНОГО СТРОИТЕЛЬСТВА  
(КОЛЕРНЫЙ ПАСПОРТ)**

АДРЕС ОБЪЕКТА: г. Пермь, административный район Дзержинский,  
улица Петропавловская, здание (строение) № 185

шифр: 882-18-ОФ

г. Пермь 2023 г.

Ведомость чертежей

Пояснительная записка

ЛИСТ	НАИМЕНОВАНИЕ	ПРИМЕЧАНИЕ
1	Общие данные	
2	Общие данные	
3	Общие данные	
4	Существующее состояние фасадов	
5	Существующее состояние фасадов	
6	Фасад в осях 1-18	
7	Фасад в осях А-Н	
8	Фасад в осях Н-А	
9	Фасад в осях 18-1	
10	Размещение средств размещения информации, рекламных конструкций.	
11	Размещение средств размещения информации, рекламных конструкций.	
12	Архитектурно-художественная подсветка фасадов	
13	Архитектурно-художественная подсветка фасадов	
14	Архитектурно-художественная подсветка фасадов	
15	Эталоны колеров	

1. Цель разработки данного колерного паспорта здания - корректировка ранее согласованного колерного паспорта в связи с изменениями, внесенными в ходе строительства объекта.
2. Объект - здание переменной этажности 3-4 этажа, общественного назначения. Год постройки 1967. Особенности стиля - применение стандартных материалов, отсутствие декоративных элементов в оформлении фасадов, форма здания в плане - П-образная. Ранее разработанные колерные паспорта: от 07.10.2019 №059-22-01-26-6442; от 14.12.2018 №059-22-01-40-4811; от 14.07.2011 №37-01-07-451.
3. Историческая отделка: фасады - облицовка стен бетонной плиткой, кровля - плоская с устройством внутренних и наружных водостоков. Оконные блоки - деревянные, витражи - металлические. Современное состояние: в 2000г. здание начало функционировать как Дворец Молодежи. После реконструкции на главном, дворовом и боковых фасадах облицовка стен заменена на плитку из керамогранита, оконные блоки заменены на металлические. Проектное решение предусматривает увеличение объема существующего здания за счет застройки внутреннего дворового пространства дополнительным 4-этажным объемом с размещением малого репетиционного и зрительного зала для увеличения количества посетителей, внутренняя реконструкция помещений. Фасад здания, старого и вновь проектированного объема, решен в едином стиле. Для отделки стен применены современные материалы - стены выполнены по системе вентилируемых фасадов с применением навесной системы с утеплителем, наружный слой - фиброцементные панели по всему периметру здания. Дополнительно со стороны главных фасадов, обращенных в сторону ул.Хохрякова, выполнена декоративная облицовка перфорированными металлическими панелями трех цветов. Цветовые плоскости фасада разделены элементами подсветки в вечернее и ночное время суток. Витражи двух объемов решены в общей концепции здания - выполнены из алюминиевого профиля с заводской покраской. Оконные и дверные блоки - металлопластиковые, окрашенные в цвет основного поля стен. Цоколь, крыльца - керамогранит светлых тонов. Кровля полностью подлежит замене, покрытие кровли частично выполнено как эксплуатируемая кровля с покрытием из бетонной плитки. Кровля с внутренним водостоком, со стороны служебного фасада водосток наружный, организованный. Цвет металлических деталей принят в соответствии с цветом стен, на которых они расположены. Технология работ: для обеспечения долговечности декоративно-защитных фасадных покрытий и увеличения срока межремонтных работ в первую очередь необходимо выполнить работы по ремонту системы водоотвода для полного отвода воды от фасада здания, выполнить работы по ремонту всех его элементов, подлежащих окраске; все металлические элементы должны быть очищены от грязи, ржавчины и старой краски. Антикоррозионные работы следует выполнять в соответствии с требованиями СП 72.13330.2016 «Защита строительных конструкций и сооружений от коррозии». Работы по отделке фасада необходимо выполнять в соответствии с требованиями СП 71.13330.2011. Используемые при отделочных работах материалы должны иметь сертификаты соответствия.
4. Настоящим колерным паспортом определены места размещения средств размещения информации и рекламных конструкций на фасадах.

СОГЛАСОВАНО  
1<sup>й</sup> заместитель начальника ДГА  
г. Перми - главный архитектор  
Д.Ю. Лапшин  
« 28 » июля 2023 г.

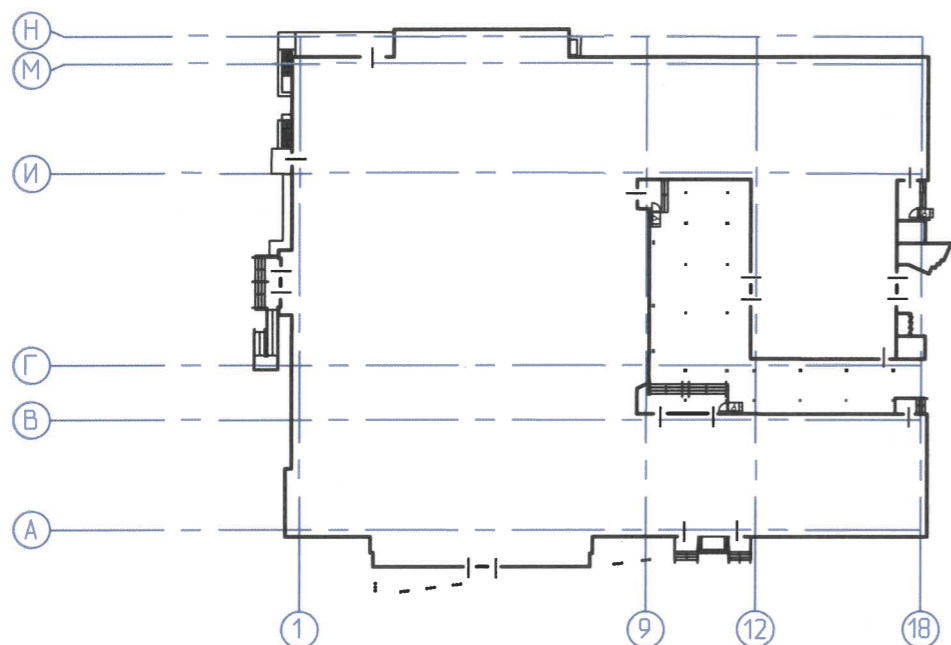
В соответствии с Градостроительным кодексом Российской Федерации, решением Пермской городской Думы от 15.12.2020 № 277 «Об утверждении Правил благоустройства территории города Перми» и постановлением администрации города Перми от 22.02.2017 № 130 «Об утверждении формы и Порядка согласования паспорта внешнего облика объекта капитального строительства (колерного паспорта)» проекты колерных паспортов либо проекты изменений в колерные паспорта не являются разрешительной документацией на строительство, реконструкцию объекта капитального строительства, не являются правовым основанием на устройство пристроек, навесов, козырьков.

Предметом согласования данного колерного паспорта являются: принятые цветовые решения элементов фасада, применяемые материалы существующего объекта недвижимости, а также определение возможных типов размещения средств размещения информации на нем. Средства размещения информации, рекламные конструкции не соответствующие типу и местам их возможного размещения, подлежат демонтажу.

						882-18-ОФ			
						Колерный паспорт объекта капитального строительства по ул.Петропавловской, №185, Дзержинского района г.Перми			
Изм	Кол.уч.	Лист	№док.	Подпись	Дата	Стадия	Лист	Листов	
						МАУ "Дворец молодежи" г.Перми	П	1	15
Разраб.		Канторович			07.23	Общие данные			
ГАП		Муртазин			07.23				
ГИП		Васенина			07.23				
						ПЕРМОБЛПРОЕКТ КОМПЛЕКСНОЕ ПРОЕКТИРОВАНИЕ			

Взам. инв. N  
Подпись и дата  
Инв. N подл.

План координационных осей



Ситуационный план-схема с размещением Объекта (масштаб 1:2000 -1:5000)



Ведомость ссылочных и прилагаемых документов

ОБОЗНАЧЕНИЕ	НАИМЕНОВАНИЕ	ПРИМЕЧАНИЕ
<u>Ссылочные документы</u>		
Решение Пермской городской Думы от 15.12.2020 №277	Об утверждении Правил благоустройства территории города Перми	
Постановление администрации г.Перми от 22.02.2017 г. №130	Об утверждении формы и Порядка согласования паспорта внешнего облика объекта капитального строительства (колерного паспорта)	
Постановление правительства Пермского края от 4 мая 2016 года N 269-п	Об утверждении границ зон охраны объектов культурного наследия, расположенных на прилегающих территориях объекта культурного наследия - достопримечательного места "Проспект им. Ленина", а также режимов использования земель и требований к градостроительным регламентам в границах данных зон	Зона ЗРЗ-97Г
Ранее разработанный колерный паспорт от 14.12.2018 №059-22-01-40-4811	Колерный паспорт, шифр: 882-18-ОФ	Согласован 20.12.2018
Ранее разработанный колерный паспорт от 07.10.2019 №059-22-01-26-6442	Колерный паспорт, шифр: 882-18-ОФ	Согласован 09.10.2019
Ранее разработанный колерный паспорт от 14.07.2011 №37-01-07-451	Колерный паспорт, шифр: 02-10-2010-КПФ	

Условные обозначения

- МАУ "Дворец Молодежи" г.Перми по адресу: г.Пермь, Дзержинский район, ул.Петропавловская,185
- Фасады с местами допустимого размещения средств размещения информации, рекламных конструкций
- Красные линии
- Земельный участок с кадастровым номером 59:01:4410027:26

Взам. инв.Н

Подпись и дата

Инв.Н подл.

						<b>882-18-ОФ</b>		
						Колерный паспорт объекта капитального строительства по ул.Петропавловской, №185, Дзержинского района г.Перми		
Изм	Кол.уч.	Лист	№док.	Подпись	Дата	Стадия	Лист	Листов
						П	2	
Разраб.	Канторович				07.23	Общие данные		
ГАП	Муртазин				07.23			
ГИП	Васенина				07.23			
						ПЕРМОБЛПРОЕКТ КОМПЛЕКСНОЕ ПРОЕКТИРОВАНИЕ		

**Ведомость отделки фасадов**

ПОЗ.	ЭЛЕМЕНТ ФАСАДА	ЭТАЛОН ЦВЕТА	ОБОЗНАЧЕНИЕ	ВИД ОТДЕЛКИ	ПРИМЕЧАНИЕ
1	Основное поле стен Тип 1		RAL 7046	Фиброцементные панели	
2	Основное поле стен Тип 2		RAL 7024	Линейная панель типа "Рейка" металлическая	
3	Основное поле стен Тип 3		RAL 7047	Перфорированные металлические панели	
6	Основное поле стен Тип 5		RAL 7024		
4	Основное поле стен Тип 4		RAL 2008	Металлические панели	
5			RAL 1023		
7	Поле стен Тип 8		RAL 7024	Стемалит	
7.1	Поле стен Тип 6		RAL 7024	Алюминиевые композитные панели	
7.2	Фриз		RAL 1023		
8	Основное поле стен Тип 7		RAL 7024	Алюминиевые композитные панели	
			RAL 7047		
9	Цоколь, разгрузочная площадка, крыльца		RAL 7024	Керамогранит	
			RAL 7047		
10	Колонны / Потолок внутреннего двора, подшивка козырьков		RAL 7047	Листовой металл с полимерным покрытием / Металлические софиты - Сайдинг	
11	Оконные переплеты		RAL 7024	Металлопластиковые ламинированные пленкой ПВХ	
12	Переплеты витражей, входных дверей		RAL 7024	Алюминиевый профиль, ПВХ профиль	
13	Откосы оконных и дверных проемов, отливы окон/ Системы наружного водостока		RAL 7024	Оцинкованная сталь с полимерным покрытием	
14	Пожарная лестница, ограждения балкона, кровли Стойки козырька		RAL 7047	Металл, окрашенный атмосферостойкой краской по слою грунта	
15	Двери		RAL 7046	Металл, окрашенный в заводских условиях	
16	Корпус короба светильника подсветки фасада		RAL 7024	Металл, окрашенный в заводских условиях	
17	Ограждение крылец, пандусов, козырек на подвесе	ХРОМ		Хромированная сталь	
18	Вентиляционные решетки		RAL 7046	Оцинкованная сталь с полимерным покрытием	
19	Ступени крылец		RAL 7047	Керамогранит	

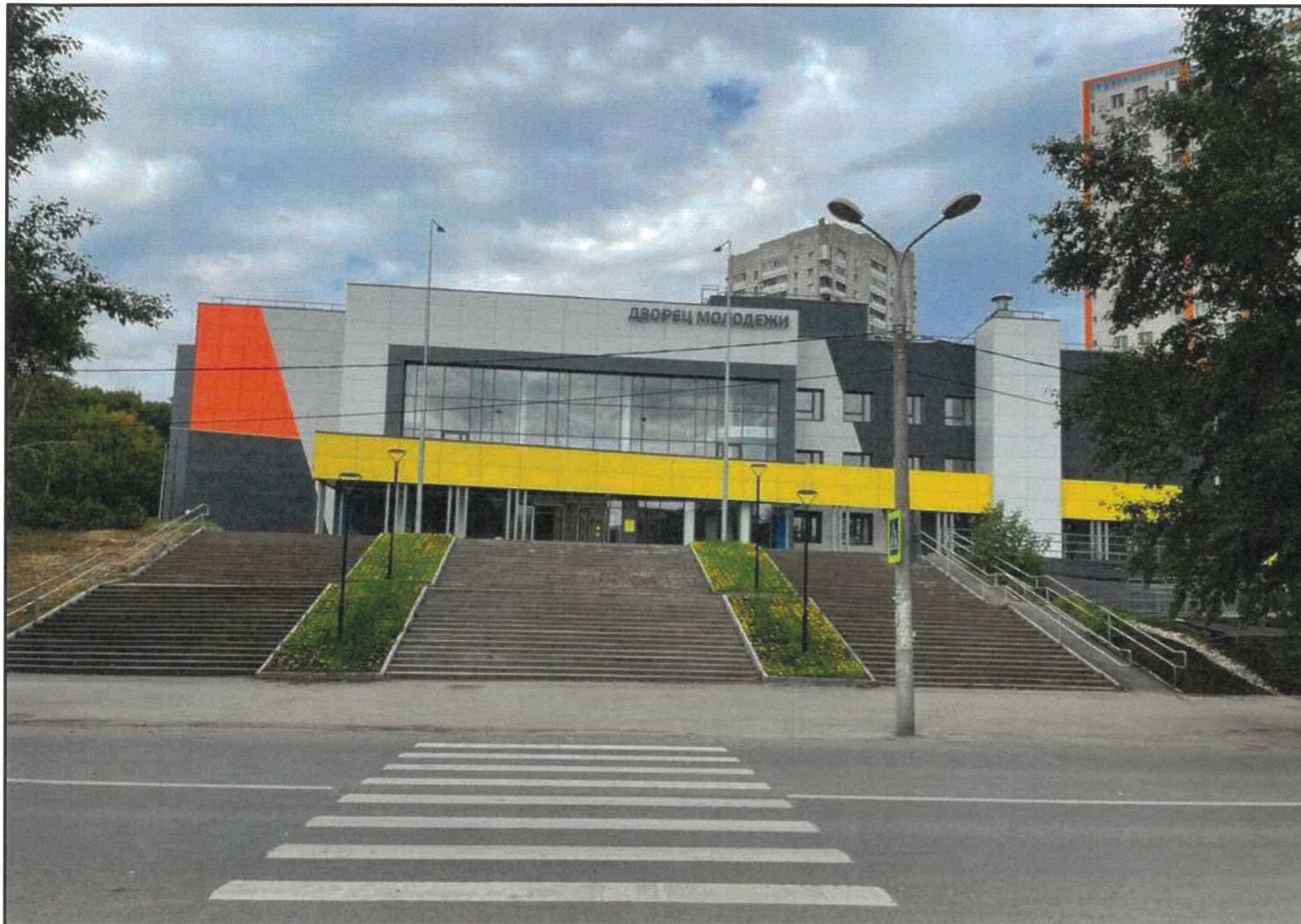
Взам. инв. N  
Подпись и дата  
Инв. N подл.

**Инструкция о порядке производства работ, связанных с окраской фасадов и всех наружных частей зданий, сооружений, строений, расположенных на территории города Перми**

- Окраска (отделка) фасадов и всех наружных частей зданий, сооружений, строений, расположенных на территории города Перми, может производиться лишь на основании паспорта внешнего облика объекта капитального строительства (колерного паспорта), согласованного с департаментом градостроительства и архитектуры администрации г. Перми (далее - ДГА).
- До начала процесса окраски (отделки) здания или какого-либо сооружения должны быть произведены работы по капитальному ремонту всех без исключения его наружных частей, подлежащих окраске.
- До начала ремонта зданий, имеющих газосветовую рекламу, сообщить рекламораспространителю о предстоящих работах на фасаде здания с целью сохранения вывесок либо их демонтажа.
- Полуразрушенные и разрушенные архитектурные художественно-скульптурные элементы фасада: карнизы, фризы, колонны, пилястры, сандрики, кронштейны, обрамления проемов, различные лепные украшения, барельефы, мозаика, художественная роспись и т.п. подлежат обязательному восстановлению в своем первоначальном виде. Категорически запрещается производить окраску здания без предварительного восстановления указанных элементов декора фасада.
- Металлические поверхности отдельных элементов фасада: чугунные решетки, ограждения балконов и лестниц, элементы входных групп, двери, кронштейны и прочие архитектурно-художественные элементы фасада перед окраской очищаются от грязи, ржавчины, старой краски и покрываются вновь атмосферостойкой краской для металлических поверхностей.
- В соответствии с выданными образцами цвета (колерами) на окраску (отделку) здания организация, производящая ремонт здания, составляет пробные образцы цвета, которые наносятся на подготовленную для покраски поверхность стены в уровне 1-го этажа здания (не выше 1,5 метров от земли).
- Проверку и согласование пробного образца цвета (выкраса колера) производит уполномоченный представитель ДГА. Без указанных проверки и согласования производить окраску (отделку) фасадов здания категорически запрещается.
- Домоуправления, организации и учреждения, производящие окраску (отделку) и связанный с нею ремонт фасадов здания, несут ответственность за выполнение настоящей инструкции и могут быть привлечены к административной ответственности за ее нарушение в соответствии со статьей 6.8.2 «Нарушение требований к внешнему виду фасадов зданий, строений, сооружений» Закона Пермского края от 06.04.2015 № 460-ПК «Об административных правонарушениях в Пермском крае».
- По всем вопросам, связанным с производством работ, необходимо обращаться в ДГА по адресу: г. Пермь, ул. Сибирская, 15, каб. 315, тел. 212-76-98.

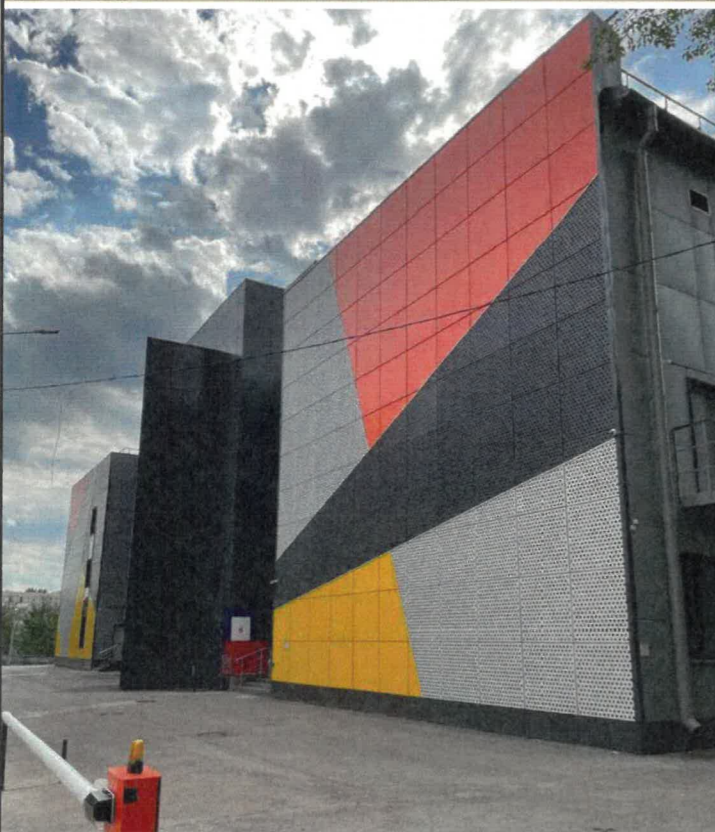
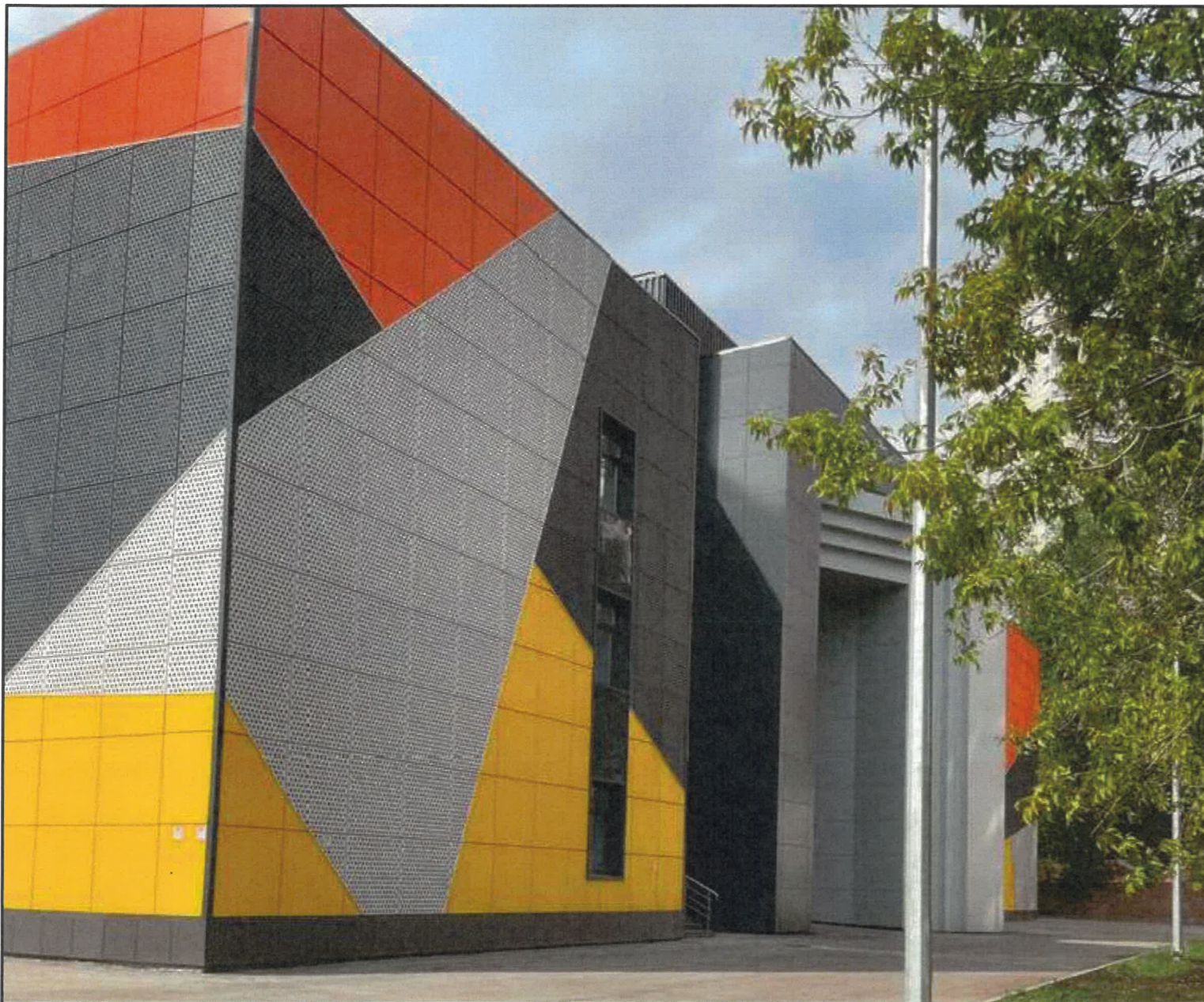
**СОГЛАСОВАНО**  
1<sup>й</sup> заместитель начальника ДГА  
г. Перми - главный архитектор  
Д.Ю. Папшин  
« 28 » июля 2023 г.

						<b>882-18-ОФ</b>			
						Колерный паспорт объекта капитального строительства по ул.Петропавловской, №185, Дзержинского района г.Перми			
Изм	Кол.уч.	Лист	№док.	Подпись	Дата		Стадия	Лист	Листов
						МАУ "Дворец молодежи" г.Перми	П	3	
Разраб.	Канторович				07.23	Общие данные (окончание)	ПЕРМОБЛПРОЕКТ КОМПЛЕКСНОЕ ПРОЕКТИРОВАНИЕ		
ГАП	Муртазин				07.23				
ГИП	Васенина				07.23				



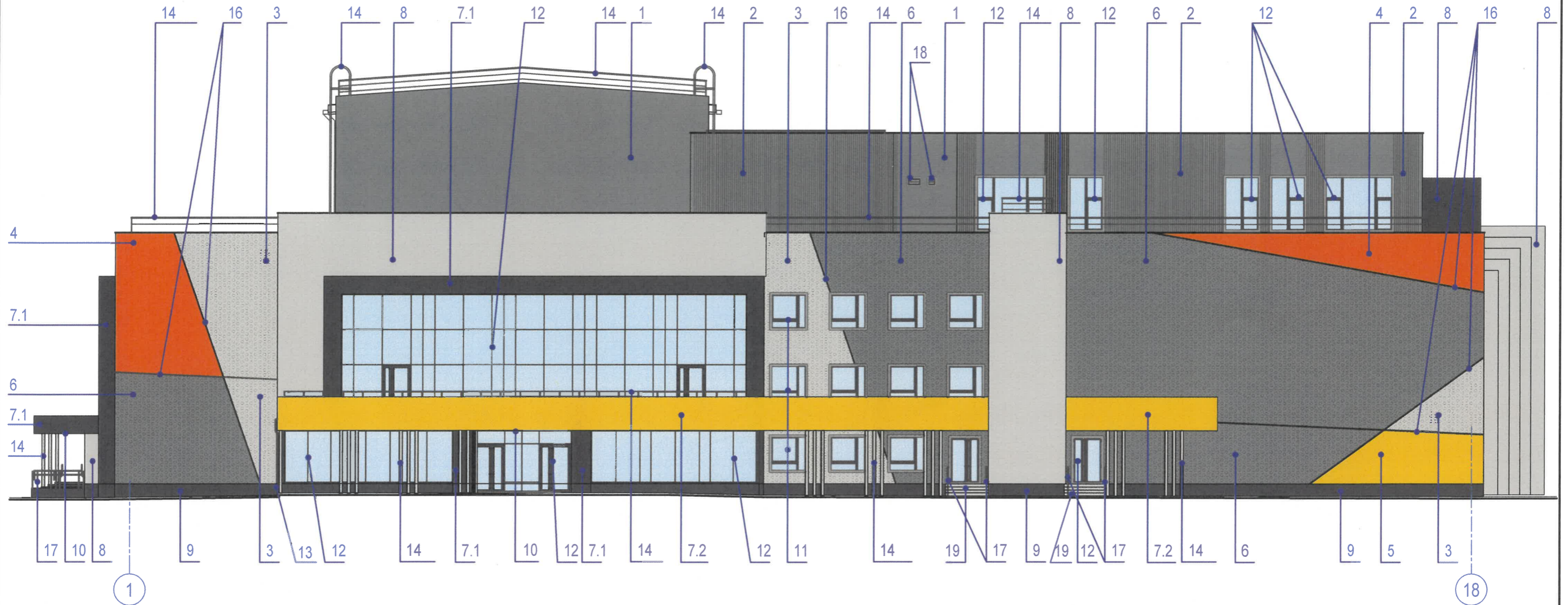
Инв. N подл. | Подпись и дата | Взам. инв. N

						<b>882-18-ОФ</b>					
						Колерный паспорт объекта капитального строительства по ул.Петропавловской, №185, Дзержинского района г.Перми					
Изм	Кол.уч.	Лист	№док.	Подпись	Дата	МАУ "Дворец молодежи" г.Перми			Стадия	Лист	Листов
									П		
Разраб.		Канторович		<i>[Signature]</i>	07.23	Существующее состояние фасадов			ПЕРМОБЛПРОЕКТ КОМПЛЕКСНОЕ ПРОЕКТИРОВАНИЕ		
ГАП		Муртазин		<i>[Signature]</i>	07.23						
ГИП		Васенина		<i>[Signature]</i>	07.23						



Инв.№ подл. \_\_\_\_\_  
 Подпись и дата \_\_\_\_\_  
 Взам. инв.№ \_\_\_\_\_

						<b>882-18-ОФ</b>					
						Колерный паспорт объекта капитального строительства по ул.Петропавловской, №185, Дзержинского района г.Перми					
Изм	Кол.уч.	Лист	№док.	Подпись	Дата	МАУ "Дворец молодежи" г.Перми			Стадия	Лист	Листов
						Разраб. Канторович			П	5	
						ГАП Муртазин					
						ГИП Васенина			Существующее состояние фасадов		
						07.23			ПЕРМОБЛПРОЕКТ КОМПЛЕКСНОЕ ПРОЕКТИРОВАНИЕ		
						07.23			A3 M 1:100		
						07.23					



**Пояснительная записка**

1. Требования к входным группам установлены пунктом 11.7 Правил благоустройства территории города Перми, утвержденных Решением Пермской городской Думы от 15.12.2020 № 277.
2. Ступени и входная площадка входных групп должны иметь противоскользящее покрытие или полосы.
3. На одном из торцов входной площадки может быть предусмотрен пандус или подъемное устройство для маломобильных групп населения.
4. Наружная кнопка вызывного устройства должна быть размещена в начале заезда на пандус или при входе на подъемное устройство для маломобильных групп населения.
5. В соответствии с Постановлением Правительства Пермского края от 04.05.2016 № 269-п "Об утверждении границ зон охраны объектов культурного наследия, расположенных на прилегающих территориях объекта культурного наследия - достопримечательного места "Проспект им. Ленина", а также режимов использования земель и требований к градостроительным регламентам в границах данных зон" здание по ул. Петропавловской, 185 находится в зоне регулирования застройки ЗРЗ-97Г объекта культурного наследия "Дом грузчика (жилой)". В данной зоне установлены ограничения использования фасадов, расположенных вдоль исторических линий застройки, а также боковых фасадов, примыкающих к историческим линиям застройки, в частности, - антенны, наружные блоки вентиляции и кондиционирования, вентиляционные трубы, элементы системы газоснабжения и другие технологические элементы зданий и сооружений могут размещаться на кровле объектов капитального строительства компактными упорядоченными группами с использованием единой несущей основы, в том числе с устройством ограждения, а также на фасадах, не обращенных к историческим линиям застройки и не примыкающих к ним.

**Условные обозначения**

- 1 Выноска и номер позиции согласно Ведомости отделки фасадов (см. лист 2)
- 18 Координационная ось

**СОГЛАСОВАНО**  
 1<sup>2</sup> заместитель начальника ДГА  
 г. Перми - главный архитектор  
 Д.Ю. Лапшин  
 «28» июля 2023 г.

Инва. N подл. | Подпись и дата | Взам. инв. N



						<b>882-18-ОФ</b>				
						Колерный паспорт объекта капитального строительства по ул.Петропавловской, №185, Дзержинского района г.Перми				
Изм	Кол.уч.	Лист	Недок.	Подпись	Дата	МАОУ "Дворец молодежи" г.Перми		Стадия П	Лист 6	Листов
Разраб.		Канторович		<i>[Signature]</i>	07.23	<b>Фасад 1-18</b>		<b>ПЕРМОБЛПРОЕКТ</b> КОМПЛЕКСНОЕ ПРОЕКТИРОВАНИЕ		
ГАП		Муртазин		<i>[Signature]</i>	07.23					
ГИП		Васенина		<i>[Signature]</i>	07.23					



Пояснительная записка




1. Требования к входным группам установлены пунктом 11.7 Правил благоустройства территории города Перми, утвержденных Решением Пермской городской Думы от 15.12.2020 № 277.
2. Ступени и входная площадка входных групп должны иметь противоскользящее покрытие или полосы.
3. На одном из торцов входной площадки может быть предусмотрен пандус или подъемное устройство для маломобильных групп населения.
4. Наружная кнопка вызывного устройства должна быть размещена в начале заезда на пандус или при входе на подъемное устройство для маломобильных групп населения.
5. В соответствии с Постановлением Правительства Пермского края от 04.05.2016 № 269-п "Об утверждении границ зон охраны объектов культурного наследия, расположенных на прилегающих территориях объекта культурного наследия - достопримечательного места "Проспект им. Ленина", а также режимов использования земель и требований к градостроительным регламентам в границах данных зон" здание по ул. Петропавловской, 185 находится в зоне регулирования застройки ЗРЗ-97Г объекта культурного наследия "Дом грузчика (жилой)". В данной зоне установлены ограничения использования фасадов, расположенных вдоль исторических линий застройки, а также боковых фасадов, примыкающих к историческим линиям застройки, в частности, - антенны, наружные блоки вентиляции и кондиционирования, вентиляционные трубы, элементы системы газоснабжения и другие технологические элементы зданий и сооружений могут размещаться на кровле объектов капитального строительства компактными упорядоченными группами с использованием единой несущей основы, в том числе с устройством ограждения, а также на фасадах, не обращенных к историческим линиям застройки и не примыкающих к ним.

Условные обозначения

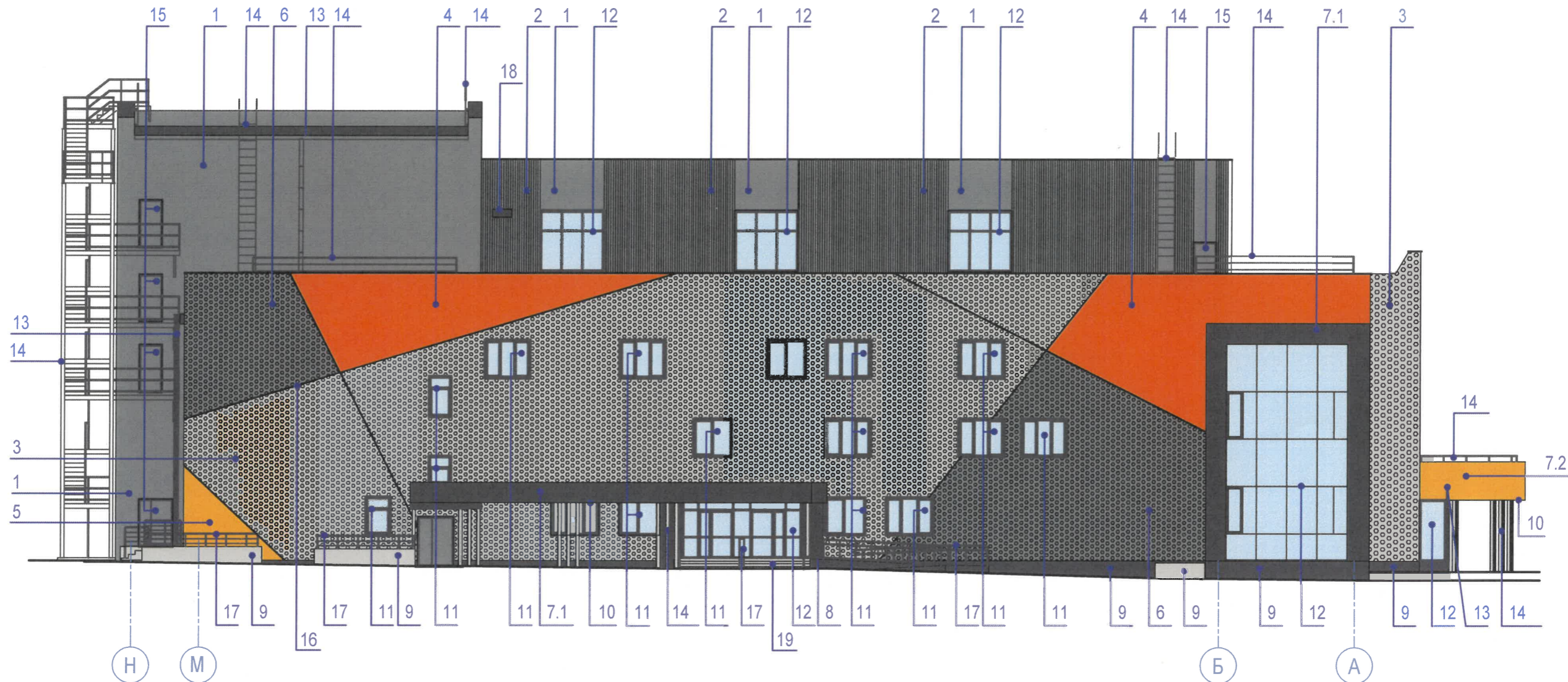
-  1 Выноска и номер позиции согласно Ведомости отделки фасадов (см. лист 2)
-  18 Координационная ось

**СОГЛАСОВАНО**  
 1<sup>й</sup> заместитель начальника ДГА  
 г. Перми - главный архитектор  
 Д.Ю. Лапшин  
 « 28 июля 2023 г.

Инв. N подл. | Подпись и дата | Взам. инв. N

						<b>882-18-ОФ</b>			
						Колерный паспорт объекта капитального строительства по ул.Петропавловской, №185, Дзержинского района г.Перми			
Изм	Кол.уч.	Лист	Недок.	Подпись	Дата	МАУ "Дворец молодежи" г.Перми	Стадия	Лист	Листов
						П	7		
Разраб.	Канторович				07.23	<b>Фасад А-Н</b>	<b>ПЕРМОБЛПРОЕКТ</b> КОМПЛЕКСНОЕ ПРОЕКТИРОВАНИЕ		
ГАП	Муртазин				07.23				
ГИП	Васенина				07.23				





**Пояснительная записка**

1. Требования к входным группам установлены пунктом 11.7 Правил благоустройства территории города Перми, утвержденных Решением Пермской городской Думы от 15.12.2020 № 277.
2. Ступени и входная площадка входных групп должны иметь противоскользящее покрытие или полосы.
3. На одном из торцов входной площадки может быть предусмотрен пандус или подъемное устройство для маломобильных групп населения.
4. Наружная кнопка вызывного устройства должна быть размещена в начале заезда на пандус или при входе на подъемное устройство для маломобильных групп населения.
5. В соответствии с Постановлением Правительства Пермского края от 04.05.2016 № 269-п "Об утверждении границ зон охраны объектов культурного наследия, расположенных на прилегающих территориях объекта культурного наследия - достопримечательного места "Проспект им. Ленина", а также режимов использования земель и требований к градостроительным регламентам в границах данных зон" здание по ул. Петропавловской, 185 находится в зоне регулирования застройки ЗРЗ-97Г объекта культурного наследия "Дом грузчика (жилой)". В данной зоне установлены ограничения использования фасадов, расположенных вдоль исторических линий застройки, а также боковых фасадов, примыкающих к историческим линиям застройки, в частности, - антенны, наружные блоки вентиляции и кондиционирования, вентиляционные трубы, элементы системы газоснабжения и другие технологические элементы зданий и сооружений могут размещаться на кровле объектов капитального строительства компактными упорядоченными группами с использованием единой несущей основы, в том числе с устройством ограждения, а также на фасадах, не обращенных к историческим линиям застройки и не примыкающих к ним.

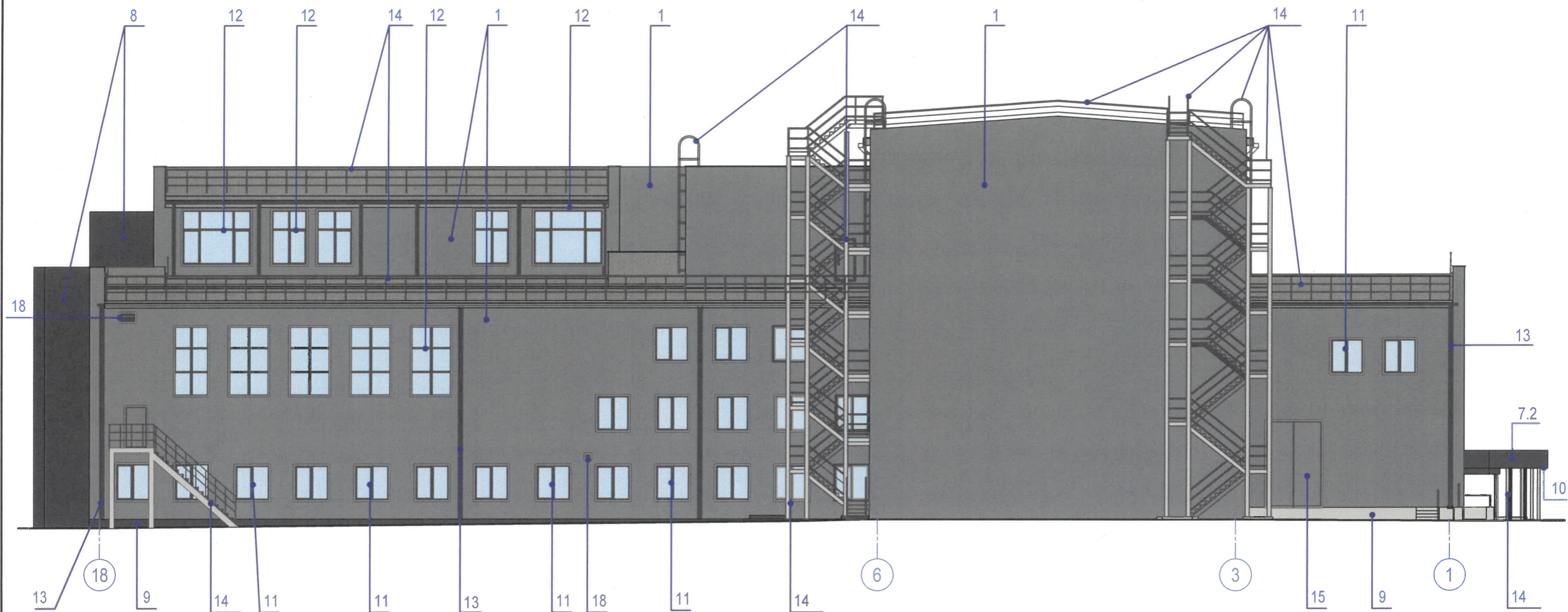
**Условные обозначения**

- 1 Выноска и номер позиции согласно Ведомости отделки фасадов (см. лист 2)
- 18 Координационная ось

**СОГЛАСОВАНО**  
 1<sup>й</sup> заместитель начальника ДГА  
 г. Перми - главный архитектор  
 Д.Ю. Лапшин  
 «28» июля 2023 г.

Инва. N подл.  
 Подпись и дата  
 Взам. инв. N

						<b>882-18-ОФ</b>			
						Колерный паспорт объекта капитального строительства по ул.Петропавловской, №185, Дзержинского района г.Перми			
Изм	Кол.уч.	Лист	№док.	Подпись	Дата	МАУ "Дворец молодежи" г.Перми	Стадия	Лист	Листов
							П	8	
Разраб.	Канторович			<i>[Signature]</i>	07.23	<b>Фасад Н-А</b>	<b>ПЕРМОБЛПРОЕКТ</b> КОМПЛЕКСНОЕ ПРОЕКТИРОВАНИЕ		
ГАП	Муртазин			<i>[Signature]</i>	07.23				
ГИП	Васенина			<i>[Signature]</i>	07.23				



**Пояснительная записка**

- Дополнительное оборудование - размещаемые на фасадах здания, строения, сооружения системы технического обеспечения эксплуатации зданий, строений, сооружений (наружные блоки систем кондиционирования и вентиляции, маскирующие ограждения (экраны, решетки), вентиляционные трубопроводы, антенны, видеокамеры наружного наблюдения, электрощиты, кабельные линии, иное подобное оборудование), защитные устройства (решетки, рольставни), почтовые ящики, часы, банкоматы, элементы архитектурно-художественной подсветки, флажки и иное оборудование.
- Размещение дополнительного оборудования, дополнительных элементов и устройств на фасадах объектов капитального строительства рекомендуется при соблюдении следующих условий:
  - соответствие размещения дополнительного оборудования архитектурному решению фасадов, предусмотренному проектной документацией, в соответствии с которой осуществлено строительство (реконструкция) Объекта, с привязкой к единой (вертикальной, горизонтальной) системе осей фасадов;
  - единая горизонтальная ось - условная прямая линия. Определяется как половина расстояния между верхним и нижним архитектурным элементом (окна, наличники, карниз, фриз и другие), выделяющимся (западающим, выступающим) из плоскости стены;
  - единая вертикальная ось - условная прямая линия. Определяется как половина расстояния между границами одного архитектурного элемента (окна, двери, колонны) либо между двумя архитектурными элементами (окна, двери, колонны);
  - комплексное решение размещения оборудования - единое архитектурное и цветовое решение (в том числе размер, форма, материал);
  - размещение дополнительного оборудования на архитектурных деталях, элементах декора, поверхностях с ценной архитектурной отделкой, а также крепление, ведущее к повреждению архитектурных поверхностей, не допускаются.

**Условные обозначения**

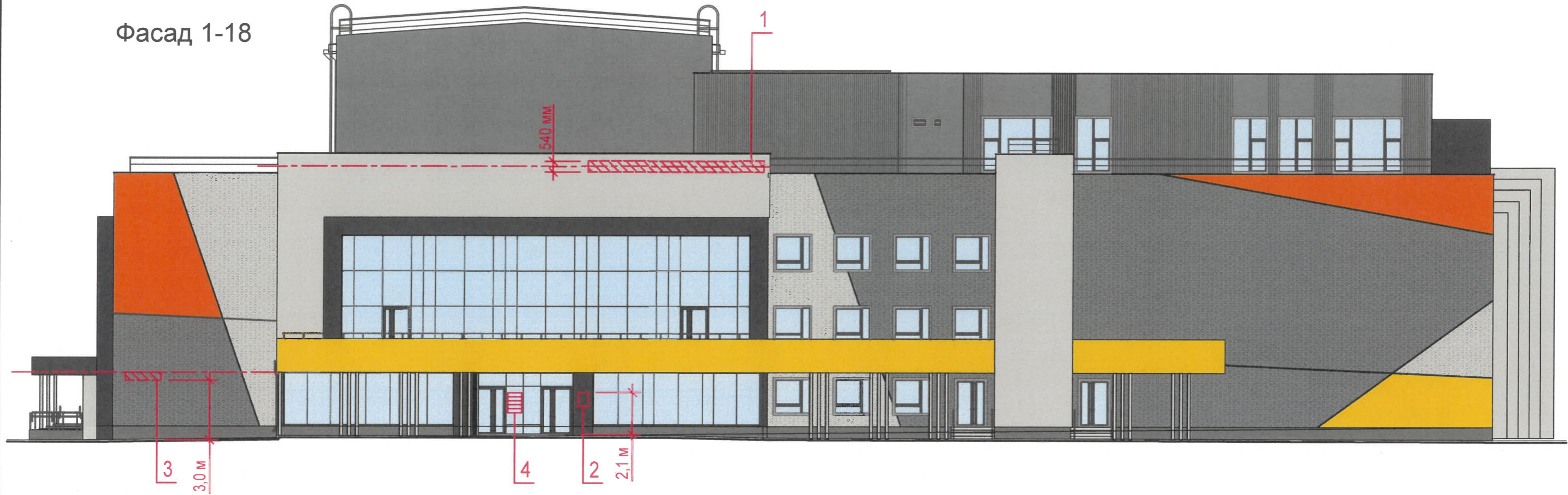
- 1 - Выноска и номер позиции согласно Ведомости отделки фасадов (см. лист 2)
- 18 - Координационная ось

**СОГЛАСОВАНО**  
 1й заместитель начальника ДГА  
 г. Перми - главный архитектор  
 Д.Ю. Папшин  
 «28» июля 2023г.

Инов.И подл.  
 Подпись и дата  
 Взам. инв.И

						<b>882-18-ОФ</b>			
						Колерный паспорт объекта капитального строительства по ул.Петропавловской, №185, Дзержинского района г.Перми			
Изм	Кол.уч.	Лист	№док.	Подпись	Дата	МАУ "Дворец молодежи" г.Перми	Стадия	Лист	Листов
							П	9	
Разраб.	Канторович			<i>[Подпись]</i>	07.23		<b>Фасад 18-1</b> ПЕРМОБЛПРОЕКТ КОМПЛЕКСНОЕ ПРОЕКТИРОВАНИЕ		
ГАП	Муртазин			<i>[Подпись]</i>	07.23				
ГИП	Васенина			<i>[Подпись]</i>	07.23				

# Фасад 1-18



### Условные обозначения

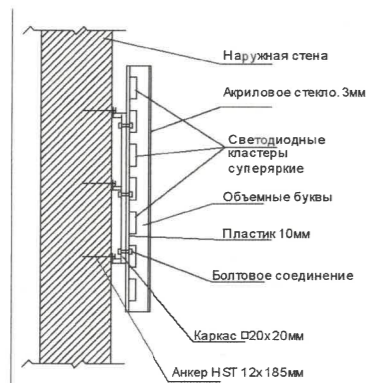
- Место допустимого размещения средств размещения информации, рекламных конструкций
- Единая горизонтальная ось средств размещения информации
- Выноска и номер позиции согласно Ведомости средств размещения информации, рекламных конструкций

Управление архитектуры и городского дизайна  
ДГА администрации г.Перми  
**СООТВЕТСТВУЕТ АРХИТЕКТУРНОМУ  
ОБЛИКУ ГОРОДА ПЕРМИ**  
«31» июля 2023 г.  
Подпись: \_\_\_\_\_

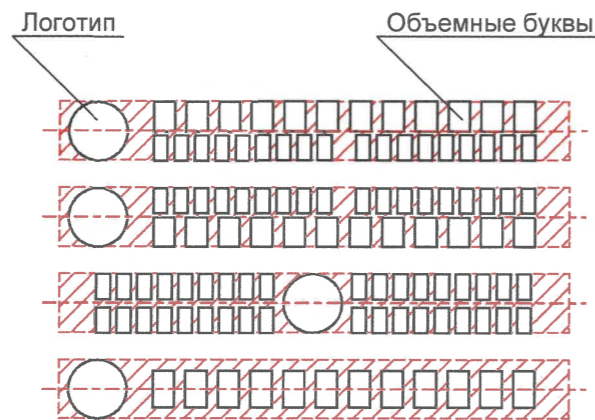
### Ведомость средств размещения информации, рекламных конструкций

№	Тип объекта, материал, способы крепления	Цвет	Наличие подсветки
1	Вывеска - объемные буквы и/или логотипы на металлических направляющих в цвет фасада на стене здания. Материал - оргстекло, металл, пластик	Фирменные цвета	Внутренняя или контурная подсветка
2	Информационная табличка (режимник) одиночная (500x700 мм). Материал - оргстекло, пластик, металл, выклейки	Белый, прозрачный	Возможна подсветка
3	Указатель с наименованием улицы и номером дома, здания (п.11.4.2 Решения Пермской городской Думы от 15.12.2020 № 277). Материал - металл, пластик	Синий: R-(0),G-(20), B -(120); белый	Возможна подсветка
4	Модульные таблички (одного размера), выполненные из пластика в цвет фасада, с информацией не более 50% от поля всей таблички	Белый RAL 9003	Без подсветки

### Узел крепления средства размещения информации



### Схемы компоновки объемных букв и/или логотипов относительно оси и места размещения средств размещения информации



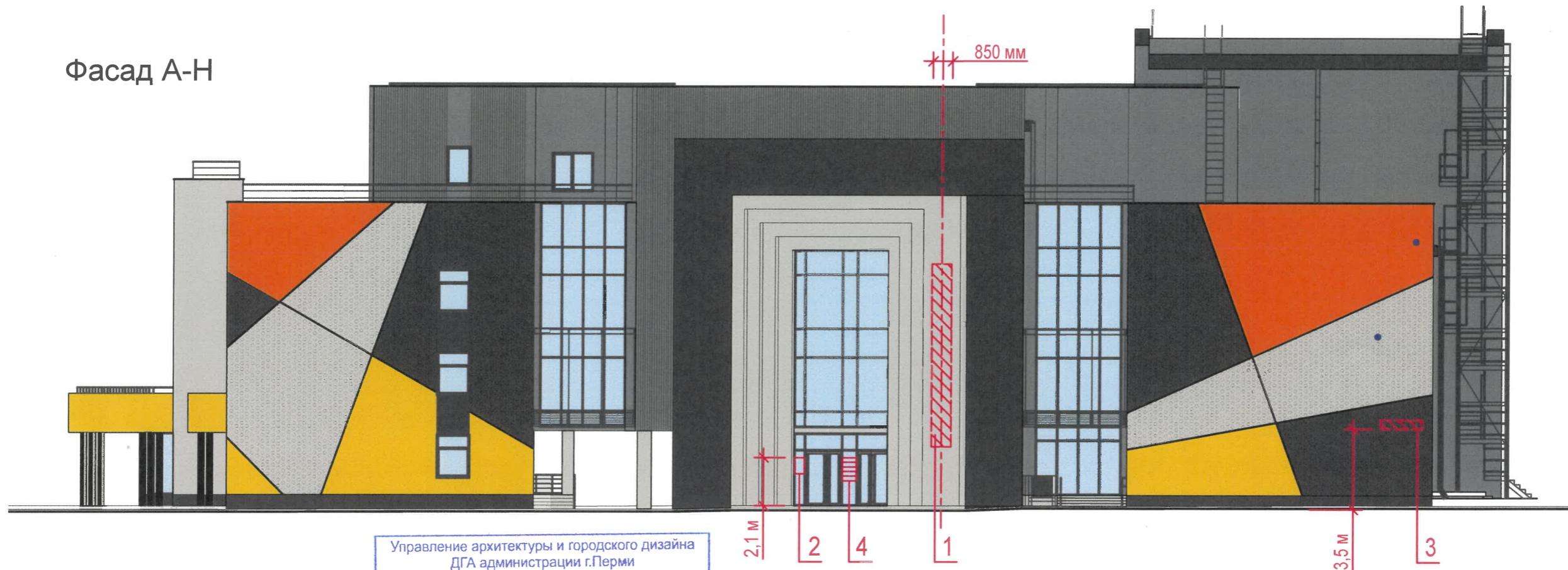
### Пример сгруппированных модульных табличек (поз.4)



Взам. инв. N  
Подпись и дата  
Инв. N подл.

						<b>882-18-ОФ</b>			
						Колерный паспорт объекта капитального строительства по ул.Петропавловской, №185, Дзержинского района г.Перми			
Изм	Кол.уч.	Лист	№ док.	Подпись	Дата	МАУ "Дворец молодежи" г.Перми	Стадия	Лист	Листов
							П	10	
Разраб.	Канторович				07.23	Размещение средств размещения информации, рекламных конструкций. Фасад 1-18	ПЕРМОБЛПРОЕКТ КОМПЛЕКСНОЕ ПРОЕКТИРОВАНИЕ		
ГАП	Муртазин				07.23				
ГИП	Васенина				07.23				

# Фасад А-Н



Управление архитектуры и городского дизайна  
ДГА администрации г.Перми  
**СООТВЕТСТВУЕТ АРХИТЕКТУРНОМУ  
ОБЛИКУ ГОРОДА ПЕРМИ**  
«31» июля 2023  
Подпись

## Пояснительная записка

В соответствии с Постановлением Правительства Пермского края от 04.05.2016 № 269-п "Об утверждении границ зон охраны объектов культурного наследия, расположенных на прилегающих территориях объекта культурного наследия - достопримечательного места "Проспект им. Ленина", а также режимов использования земель и требований к градостроительным регламентам в границах данных зон" установлены ограничения размещения рекламных конструкций и вывесок в границах зоны регулирования застройки ЗРЗ-97Г объекта культурного наследия "Дом грузчика (жилой)":

1. Размещение рекламных конструкций осуществляется на основании разрешений на установку и эксплуатацию рекламных конструкций, выдаваемых органом местного самоуправления в установленном порядке на основании предмета охраны объекта культурного наследия.
2. Размещение рекламных конструкций и вывесок на фасадах, расположенных вдоль красных линий, а также на боковых фасадах, примыкающих к красным линиям, кровлях таких зданий выполняется в соответствии с паспортами внешнего облика объектов капитального строительства, утвержденными органом местного самоуправления в установленном порядке на основании предмета охраны объекта культурного наследия.
3. Запрещается:
  - размещение рекламных конструкций и вывесок с размером информационного поля, превышающим 1,2 м по короткой стороне или 1,8 м по длинной стороне, в том числе транспарантов-перетяжек, за исключением вывесок в виде отдельных накладных букв без использования подложки, размещаемых на фасадах;
  - размещение на фасадах рекламных конструкций и вывесок, совокупная площадь которых превышает 5% площади фасада;
  - размещение рекламных конструкций и вывесок, перекрывающих архитектурные элементы фасадов зданий.
4. Места размещения информации располагаются относительно условной прямой линии - единой горизонтальной оси. Местоположение оси на фасаде определяется как половина расстояния между верхним и нижним архитектурным элементом (окна, наличники, карниз, фриз и др.), выделяющимся (западающим, выступающим) из плоскости стены.

5. Размещение вывесок и рекламных конструкций должно осуществляться в границах места допустимого размещения средств размещения информации, рекламных конструкций, установленных данным колерным паспортом.

6. Размещение вывесок по отношению друг к другу, их конфигурация, наполненность информацией должны соответствовать Стандартным требованиям к вывескам, их размещению и эксплуатации (далее - Стандартные требования), утвержденным Решением Пермской городской Думы от 15.12.2020 №277.

7. В случае, если планируемые к размещению вывески не соответствуют типу и местам размещения средства размещения информации, рекламных конструкций колерного паспорта, потребуется внесение изменений в настоящий колерный паспорт.

8. Максимальный размер информационных табличек - 0,5 м x 0,7 м (пункт 2.13 Стандартных требований).

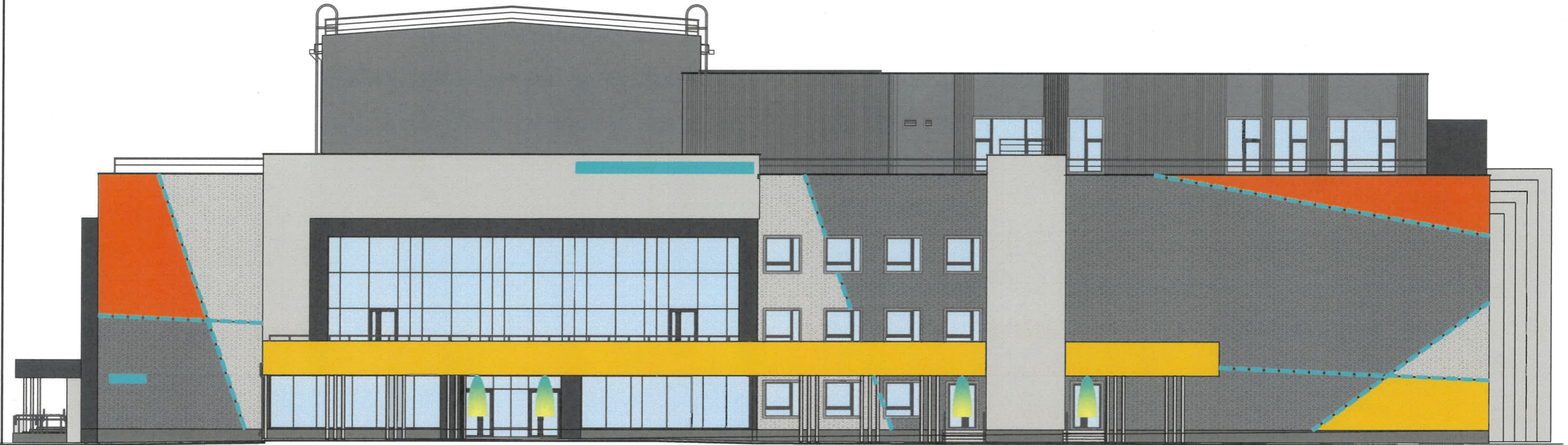
9. Узел крепления каждого типа объекта информации разрабатывается отдельным рабочим проектом.

10. В случае размещения рекламной конструкции на фасаде здания такая конструкция должна быть отражена в составе нового колерного паспорта, а ее размещение должно осуществляться в соответствии с действующим порядком установки эксплуатации рекламных конструкций на территории города Перми, утвержденным решением Пермской городской Думы от 27.01.2009 № 11, с последующим получением разрешения на установку и эксплуатацию рекламной конструкции в установленном порядке.

Взам. инв. N  
Подпись и дата  
Инв. N подл.

						<b>882-18-ОФ</b>			
						Колерный паспорт объекта капитального строительства по ул.Петропавловской, №185, Дзержинского района г.Перми			
Изм	Кол.уч.	Лист	№док.	Подпись	Дата	МАУ "Дворец молодежи" г.Перми	Стадия	Лист	Листов
							П	11	
Разраб.		Канторович			07.23	Размещение средств размещения информации, рекламных конструкций. Фасад А-Н	ПЕРМОБЛПРОЕКТ КОМПЛЕКСНОЕ ПРОЕКТИРОВАНИЕ		
ГАП		Муртазин			07.23				
ГИП		Васенина			07.23				

# Фасад 1-18






СОГЛАСОВАНО  
 1<sup>й</sup> заместитель начальника ДГА  
 г. Перми - главный архитектор  
 Д.Ю. Лапшин  
 « 28 » июля 2023 г.




## Пояснительная записка

- Освещение фасада в вечернее и ночное время суток осуществляется за счет свечения окон и вывесок, элементов подсветки, разделяющих цветовые плоскости фасада, подсветки входных групп.
- Цветовая температура выше 4000 Кельвинов

### Условные обозначения

-  - Место размещения средств размещения информации с подсветкой (цвет показан условно)
-  - Элементы подсветки, разделяющие цветовые плоскости фасада (цвет показан условно)
-  - Подсветка входа

Взам. инв. N  
 Подпись и дата  
 Инв. N подл.




						882-18-ОФ		
						Колерный паспорт объекта капитального строительства по ул.Петропавловской, №185, Дзержинского района г.Перми		
Изм	Кол.уч.	Лист	№ док.	Подпись	Дата	Стадия	Лист	Листов
						П	12	
Разраб.	Канторович				07.23	Архитектурно-художественная подсветка фасадов		
ГАП	Муртазин				07.23			
ГИП	Васенина				07.23			
						МАУ "Дворец молодежи" г.Перми		
						ПЕРМОБЛПРОЕКТ КОМПЛЕКСНОЕ ПРОЕКТИРОВАНИЕ		

Фасад А-Н



СОГЛАСОВАНО  
 1<sup>й</sup> заместитель начальника ДГА  
 г. Перми - главный архитектор  
 Д.Ю. Лапшин  
 « 28 » июля 2023 г.

Условные обозначения

-  - Место размещения средств размещения информации с подсветкой (цвет показан условно)
-  - Элементы подсветки, разделяющие цветовые плоскости фасада (цвет показан условно)
-  - Подсветка входа

Взам. инв. N  
 Подпись и дата  
 Инв. N подл.




						882-18-ОФ			
						Колерный паспорт объекта капитального строительства по ул.Петропавловской, №185, Дзержинского района г.Перми			
Изм	Кол.уч.	Лист	Недок.	Подпись	Дата	МАУ "Дворец молодежи" г.Перми	Стадия	Лист	Листов
							П	13	
Разраб.		Канторович			07.23	Архитектурно-художественная подсветка фасадов	ПЕРМОБЛПРОЕКТ КОМПЛЕКСНОЕ ПРОЕКТИРОВАНИЕ		
ГАП		Муртазин			07.23				
ГИП		Васенина			07.23				

# Фасад Н-А






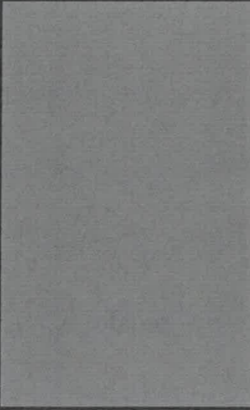
СОГЛАСОВАНО  
 1й заместитель начальника ДГА  
 г. Перми - главный архитектор  
 Д.Ю. Лапшин  
 « 28 июля 2023 г. »


### Условные обозначения


-  - Место размещения средств размещения информации с подсветкой (цвет показан условно)
-  - Элементы подсветки, разделяющие цветовые плоскости фасада (цвет показан условно)
-  - Подсветка входа


Инв. N подл. | Подпись и дата | Взам. инв. N

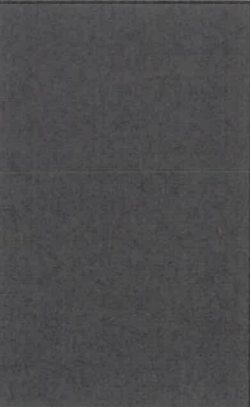
						882-18-ОФ				
						Колерный паспорт объекта капитального строительства по ул.Петропавловской, №185, Дзержинского района г.Перми				
Изм	Кол.уч.	Лист	Недок.	Подпись	Дата	МАОУ "Дворец молодежи" г.Перми		Стадия	Лист	Листов
						Архитектурно-художественная подсветка фасадов		П	14	
Разраб.		Канторович			07.23			ПЕРМОБЛПРОЕКТ КОМПЛЕКСНОЕ ПРОЕКТИРОВАНИЕ		
ГАП		Муртазин			07.23					
ГИП		Васенина			07.23					

1, 15	RAL 7046	C:	31	
		M:	18	
		Y:	14	
		K:	25	
		R:	130	
		G:	137	
		B:	142	

5, 7.2	RAL 1023	C:	0	
		M:	10	
		Y:	100	
		K:	0	
		R:	240	
		G:	202	
B:	0			

3, 8, 9, 10, 14	RAL 7047	C:	0	
		M:	0	
		Y:	0	
		K:	12	
		R:	207	
		G:	208	
		B:	207	

4	RAL 2008	C:	0	
		M:	50	
		Y:	100	
		K:	0	
		R:	243	
		G:	117	
B:	44			




2, 6, 7.1, 8, 9, 11, 12, 13, 16	RAL 7024	C:	90	
		M:	60	
		Y:	30	
		K:	60	
		R:	71	
		G:	74	
		B:	80	

**СОГЛАСОВАНО**  
 1<sup>й</sup> заместитель начальника ДГА  
 г. Перми - главный архитектор  
 Д.Ю. Лапшин  
 2023 г.

**Примечание:**

1. Номер позиции согласно Ведомости отделки фасадов (см. лист 2)
2. Аналоги цветовых кодировок RAL в форматах CMYK и RGB приняты по <https://colorscheme.ru/ral-colors/ral-classic.html>. Цвета в системе CMYK приняты по таблице в зависимости от матовости поверхности (мелованная/немелованная);
3. Цвета RAL не имеют соответствий в системах: CMYK, Pantone, NCS, HTML или в RGB. Юридическую силу имеют только цифровые обозначения цветов. В договорах и нормативных документах прописывается цвет в следующем виде: цвет RAL XXXX (степень блеска как в каталоге RAL K7/K5 (полуматовый/глянцевый) или по образцу/выкрасу) ([https://ral.ru/classic\\_russian](https://ral.ru/classic_russian)).

Инва. N подл.	Подпись и дата	Взам. инв. N

						<b>882-18-ОФ</b>			
						Колерный паспорт объекта капитального строительства по ул.Петропавловской, №185, Дзержинского района г.Перми			
Изм	Кол.уч.	Лист	№док.	Подпись	Дата	МАУ "Дворец молодежи" г.Перми	Стадия	Лист	Листов
							П	15	
Разраб.		Канторович			07.23	Эталоны колеров	ПЕРМОБЛПРОЕКТ КОМПЛЕКСНОЕ ПРОЕКТИРОВАНИЕ		
ГАП		Муртазин			07.23				
ГИП		Васенина			07.23				